



Правительство Нижегородской области

ПОСТАНОВЛЕНИЕ

22.04.2021 № 329

О памятнике природы регионального значения «Парк с. Покров-Полянка (Ильинское)» в Сергачском районе Нижегородской области

В соответствии с Земельным кодексом Российской Федерации, Федеральным законом от 14 марта 1995 г. № 33-ФЗ «Об особо охраняемых природных территориях», Федеральным законом от 10 января 2002 г. № 7-ФЗ «Об охране окружающей среды», Законом Нижегородской области от 8 августа 2008 г. № 98-З «Об особо охраняемых природных территориях в Нижегородской области» Правительство Нижегородской области **п о с т а н о в л я е т**:

1. Установить площадь территории памятника природы регионального значения «Парк с. Покров-Полянка (Ильинское)» – 6,4 га.
2. Утвердить прилагаемый паспорт на памятник природы регионального значения «Парк с. Покров-Полянка (Ильинское)».
3. Настоящее постановление вступает в силу по истечении 10 дней со дня его официального опубликования.

И.о.Губернатора

Подлинник электронного документа, подписанного ЭП,
хранится в системе электронного документооборота
Правительства Нижегородской области

СВЕДЕНИЯ О СЕРТИФИКАТЕ ЭП

Сертификат: 03463DA900E6ABC2A6473106582A31F05B
Кому выдан: Гнеушев Андрей Николаевич
Действителен: с 26.06.2020 до 26.06.2021

А.Н.Гнеушев

УТВЕРЖДЕН

постановлением Правительства
Нижегородской области
от 22.04.2021 № 329

ПАСПОРТ на памятник природы регионального значения «Парк с. Покров-Полянка (Ильинское)»

Объявлен: решением исполнительного комитета Горьковского областного Совета народных депутатов от 18 апреля 1986 г. № 166 «Об отнесении природных объектов к государственным памятникам природы местного значения».

Адрес (местонахождение): Нижегородская область, Сергачский муниципальный район, в 25 км на северо-восток от районного центра г. Сергач, в 3,5 км на северо-запад от с. Воскресенское, на западной окраине д. Покров-Полянка.

Расположен на землях сельскохозяйственного назначения, входящих в состав кадастровых кварталов 52:45:0030301 и 52:45:0030302 и находящихся в ведении бывшего СПК «Новая жизнь».

Площадь памятника природы: 6,4 га.

Взят на учет: в министерстве экологии и природных ресурсов Нижегородской области.

Краткое описание памятника природы, его назначение:

памятник природы расположен недалеко от д. Покров-Полянка, где в настоящее время не сохранилось ни одного строения, и представляет собой древесно-кустарниковый комплекс, созданный почти два столетия назад, с сохранившимся элементом бывшей усадьбы Чегодаевых – прудом, созданным в верховьях р. Черной. Дамба, регулирующая уровень воды в пруду, сильно размывается и поддерживается благодаря бобровой плотине.

В водной растительности пруда преобладает роголистник погруженный и ряска малая, а также отмечены большие популяции водного печеночного мха – риччии плавающей, нечасто встречающейся на территории Нижегородской области. Склоны берегов водоема полностью покрыты древесно-кустарниковой растительностью, которая сложена остатками парковых посадок. Основу древостоя здесь составляют вяз голый, клен платановидный, ясень обыкновенный.

По периметру массива, вдоль внешних границ памятника природы, в древостое присутствуют осина и тополь бальзамический. В подлеске произрастают бересклет бородавчатый, вяз гладкий, калина обыкновенная, орешник обыкновенный, рябина обыкновенная, черемуха обыкновенная, и вегетативно разрастающиеся карагана древовидная и сирень обыкновенная. В западной части массива густые заросли образует бузина красная, редко яблоня домашняя.

Памятник природы является местом произрастания дикорастущих, лекарственных растений, запрещенных к сбору на территории Нижегородской

области: воронец колосистый, купена многоцветковая, ландыш майский, медуница неясная, первоцвет весенний.

Значение памятника природы:

- А. Региональное.
- Б. 1. Научное (ботаническое).
- 2. Водоохранное (для р. Черной).
- 3. Рекреационное.

Перечень мер, необходимых для сохранения памятника природы:

На территории памятника природы запрещаются:

- приватизация и продажа земель;
- предоставление земельных участков для садоводства и огородничества;
- строительство зданий, строений, сооружений и других объектов;
- прокладывание линейных объектов;
- проведение гидромелиоративных и ирригационных работ, любые другие действия, приводящие к изменению гидрологического режима водных объектов и территории в целом;
- размещение кладбищ, скотомогильников, объектов размещения отходов производства и потребления, химических, взрывчатых, токсичных, отравляющих и ядовитых веществ, пунктов захоронения радиоактивных отходов;
- размещение отвалов размываемых грунтов;
- прогон, выпас и водопой скота;
- уничтожение (рубка) и повреждение живых деревьев и кустарников;
- заготовка лекарственных растений;
- разведка и добыча полезных ископаемых, взрывные работы;
- проезд и стоянка авто-, мототранспорта и иных транспортных средств (за исключением спецавтотранспорта);
- устройство привалов, бивуаков, туристических стоянок и лагерей;
- разведение костров и поджигание травы;
- строительство объектов размещения отходов, загрязнение и замусоривание территории;
- применение ядохимикатов, минеральных удобрений, химических средств защиты растений и стимуляторов роста.

На территории памятника природы разрешаются:

- рубка и уборка сухостойных, больных и упавших деревьев и кустарников;
- проведение мероприятий по тушению пожаров;
- проведение учебных экскурсий;
- научные исследования.

Виды разрешенного использования земельных участков, расположенных в границах памятника природы, в соответствии с классификатором видов разрешенного использования земельных участков, утвержденным приказом Федеральной службы государственной регистрации, кадастра и картографии от 10 ноября 2020 г. № П/0412.

Основные виды разрешенного использования земельных участков:

- деятельность по особой охране и изучению природы (9.0);
- охрана природных территорий (код 9.1).

Вспомогательные виды разрешенного использования земельных участков:

- природно – познавательный туризм (код 5.2).

Наименования юридических лиц, взявших на себя обязательства по охране памятника природы и обеспечению установленного для него режима:

В части контроля за соблюдением режима охраны памятника природы и обеспечения функционирования памятника природы: министерство экологии и природных ресурсов Нижегородской области, адрес: 603082, г. Нижний Новгород, Кремль, корпус 14, тел. (831) 435-63-35.

Паспорт составлен: государственным бюджетным учреждением Нижегородской области «Экология региона» с использованием материалов комплексного экологического обследования общества с ограниченной ответственностью «Нижегородский – Кадастр».

Приложения:

1. Схема границ памятника природы регионального значения «Парк с. Покров-Полянка (Ильинское)». Масштаб 1:60000.
2. Схема границ памятника природы регионального значения «Парк с. Покров-Полянка (Ильинское)». Масштаб 1:3000.
3. Сведения о местоположении границ объекта «Парк с. Покров-Полянка (Ильинское)».

ПРИЛОЖЕНИЕ 1
к паспорту на памятник природы регионального значения
«Парк с. Покров-Полянка (Ильинское)»

Схема границ памятника природы регионального значения
«Парк с. Покров-Полянка (Ильинское)»



Масштаб 1:60000

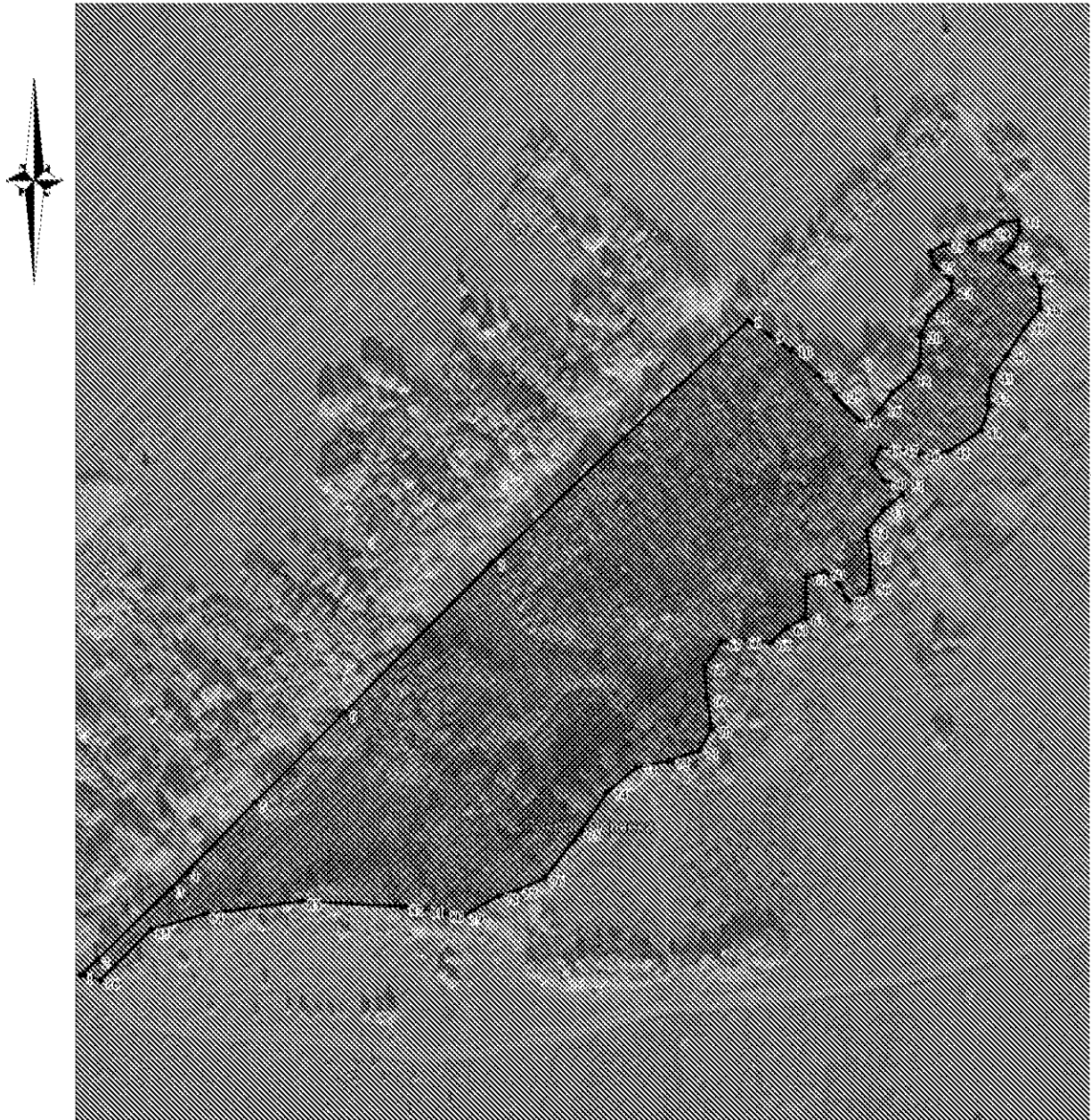
Условные обозначения:



- границы памятника природы регионального значения «Парк с. Покров-Полянка (д. Ильинка)»

ПРИЛОЖЕНИЕ 2
к паспорту на памятник природы регионального значения
«Парк с. Покров-Полянка (Ильинское)»

Схема границ памятника природы регионального значения
«Парк с. Покров-Полянка (Ильинское)»



Масштаб 1:3000



Условные обозначения:

- границы памятника природы регионального значения «Парк с. Покров-Полянка»
- характерная точка граница памятника природы

ПРИЛОЖЕНИЕ 3
к паспорту на памятник природы регионального значения
«Парк с. Покров-Полянка (Ильинское)»

Сведения о местоположении границ объекта «Парк с. Покров-Полянка
(Ильинское)»

Сведения о местоположении границ объекта					
1. Система координат: МСК-52					
2. Сведения о характерных точках границ объекта:					
Обозначение характерных точек границ	Координаты		Метод определения координат характерной точки	Средняя квадратичная погрешность положения характерной точки (Mt), м	Описание обозначения точки на местности (при наличии)
	X	Y			
1	2	3	4	5	6
-	-	-	-	-	-
3. Сведения о характерных точках части (частей) границы объекта					
1	461238,14	2322606,74	Картометрический	2,5	-
2	461246,95	2322615,68	Картометрический	2,5	-
3	461288,16	2322656,92	Картометрический	2,5	-
4	461296,95	2322665,16	Картометрический	2,5	-
5	461337,18	2322703,27	Картометрический	2,5	-
6	461389,05	2322753,24	Картометрический	2,5	-
7	461475,18	2322835,64	Картометрический	2,5	-
8	461615,54	2322978,98	Картометрический	2,5	-
9	461607,08	2322991,35	Картометрический	2,5	-
10	461599,25	2323004,05	Картометрический	2,5	-
11	461585,27	2323018,96	Картометрический	2,5	-
12	461574,00	2323029,45	Картометрический	2,5	-
13	461565,77	2323036,40	Картометрический	2,5	-
14	461559,99	2323042,44	Картометрический	2,5	-
15	461559,80	2323049,60	Картометрический	2,5	-
16	461566,39	2323055,08	Картометрический	2,5	-
17	461575,78	2323061,56	Картометрический	2,5	-
18	461583,99	2323071,38	Картометрический	2,5	-
19	461591,81	2323076,84	Картометрический	2,5	-
20	461608,52	2323077,43	Картометрический	2,5	-
21	461619,73	2323081,61	Картометрический	2,5	-
22	461626,01	2323087,10	Картометрический	2,5	-
23	461633,87	2323094,48	Картометрический	2,5	-
24	461640,36	2323094,37	Картометрический	2,5	-
25	461648,23	2323084,28	Картометрический	2,5	-
26	461656,24	2323082,22	Картометрический	2,5	-
27	461660,39	2323090,01	Картометрический	2,5	-
28	461661,88	2323104,84	Картометрический	2,5	-
29	461667,30	2323114,53	Картометрический	2,5	-
30	461673,31	2323122,46	Картометрический	2,5	-
31	461674,70	2323131,52	Картометрический	2,5	-
32	461668,53	2323132,50	Картометрический	2,5	-
33	461659,79	2323127,75	Картометрический	2,5	-

34	461652,26	2323121,59	Картометрический	2,5	-
35	461648,35	2323128,47	Картометрический	2,5	-
36	461644,53	2323140,41	Картометрический	2,5	-
37	461636,87	2323144,38	Картометрический	2,5	-
38	461625,12	2323144,58	Картометрический	2,5	-
39	461614,46	2323136,37	Картометрический	2,5	-
40	461598,52	2323126,33	Картометрический	2,5	-
41	461586,32	2323118,50	Картометрический	2,5	-
42	461574,53	2323116,08	Картометрический	2,5	-
43	461569,60	2323117,21	Картометрический	2,5	-
44	461554,97	2323112,04	Картометрический	2,5	-
45	461542,92	2323094,08	Картометрический	2,5	-
46	461541,71	2323077,33	Картометрический	2,5	-
47	461543,98	2323065,24	Картометрический	2,5	-
48	461543,81	2323055,28	Картометрический	2,5	-
49	461535,70	2323051,23	Картометрический	2,5	-
50	461525,30	2323058,21	Картометрический	2,5	-
51	461524,25	2323069,24	Картометрический	2,5	-
52	461518,04	2323068,12	Картометрический	2,5	-
53	461509,21	2323057,61	Картометрический	2,5	-
54	461496,99	2323048,38	Картометрический	2,5	-
55	461483,11	2323050,71	Картометрический	2,5	-
56	461465,78	2323050,65	Картометрический	2,5	-
57	461456,09	2323044,35	Картометрический	2,5	-
58	461457,84	2323037,86	Картометрический	2,5	-
59	461467,65	2323032,80	Картометрический	2,5	-
60	461473,39	2323024,67	Картометрический	2,5	-
61	461470,44	2323014,76	Картометрический	2,5	-
62	461461,16	2323014,75	Картометрический	2,5	-
63	461447,23	2323014,10	Картометрический	2,5	-
64	461441,50	2323004,24	Картометрический	2,5	-
65	461432,99	2322995,13	Картометрический	2,5	-
66	461433,94	2322977,65	Картометрический	2,5	-
67	461432,83	2322966,66	Картометрический	2,5	-
68	461418,45	2322957,47	Картометрический	2,5	-
69	461401,46	2322959,15	Картометрический	2,5	-
70	461383,57	2322962,07	Картометрический	2,5	-
71	461371,39	2322955,11	Картометрический	2,5	-
72	461365,23	2322938,27	Картометрический	2,5	-
73	461361,21	2322919,64	Картометрический	2,5	-
74	461346,71	2322903,47	Картометрический	2,5	-
75	461323,88	2322888,65	Картометрический	2,5	-
76	461297,56	2322868,65	Картометрический	2,5	-
77	461289,87	2322852,88	Картометрический	2,5	-
78	461286,92	2322842,63	Картометрический	2,5	-
79	461275,46	2322823,43	Картометрический	2,5	-
80	461276,51	2322811,88	Картометрический	2,5	-
81	461278,80	2322800,84	Картометрический	2,5	-
82	461279,84	2322789,12	Картометрический	2,5	-
83	461281,97	2322731,09	Картометрический	2,5	-
84	461273,63	2322676,03	Картометрический	2,5	-
85	461264,15	2322645,62	Картометрический	2,5	-
86	461235,23	2322617,62	Картометрический	2,5	-