



# Правительство Нижегородской области

## ПОСТАНОВЛЕНИЕ

16.07.2020 № 593

### О реорганизации памятника природы регионального значения «Озеро Святое Степуринское» в городском округе Навашинский Нижегородской области

В соответствии с Земельным кодексом Российской Федерации, Федеральным законом от 14 марта 1995 г. № 33-ФЗ «Об особо охраняемых природных территориях», Федеральным законом от 10 января 2002 г. № 7-ФЗ «Об охране окружающей среды», Законом Нижегородской области от 8 августа 2008 г. № 98-З «Об особо охраняемых природных территориях в Нижегородской области» Правительство Нижегородской области **п о с т а н о в л я е т** :

1. Реорганизовать памятник природы регионального значения «Озеро Святое Степуринское» в памятник природы регионального значения «Озеро Святое Степуринское и окружающий массив лесов и болот».
2. Установить площадь памятника природы регионального значения «Озеро Святое Степуринское и окружающий массив лесов и болот» – 242,3 га.
3. Утвердить прилагаемый паспорт на памятник природы регионального значения «Озеро Святое Степуринское и окружающий массив лесов и болот».
4. Настоящее постановление вступает в силу по истечении 10 дней со дня его официального опубликования.

И.о.Губернатора

Подлинник электронного документа, подписанного ЭП,  
хранится в системе электронного документооборота

СВЕДЕНИЯ О СЕРТИФИКАТЕ ЭП

Сертификат: 03BEFDA0D2F51C4DBBF2ABE60023C81789  
Кому выдан: Люлин Евгений Борисович  
Действителен: с 26.06.2020 до 26.06.2021

Е.Б.Люлин

УТВЕРЖДЕН

постановлением Правительства  
Нижегородской области  
от 16.07.2020 № 593

## ПАСПОРТ

### на памятник природы регионального значения «Озеро Святое Степуринское и окружающий массив лесов и болот»

**Объявлен** решением исполкома Горьковского областного Совета народных депутатов от 17 августа 1976 г.

**Адрес (местонахождение):** Нижегородская область, городской округ Навашинский, от г. Навашино в 34 км к юго-востоку, от железнодорожной станции Степурино в 6,5 км к юго-востоку.

**Расположен** в границах кадастрового квартала 52:37:1400011 на землях лесного фонда (кварталы 117 (выделы 25-36), 118 (выделы 18, 22, 24, 26-29, 31-32, 35), 123 (выделы 1-9, 13-14), 124 (выделы 1-16, 17 (ч), 18-22, 29-34, 38-44), 125 (выделы 1-2, 3 (ч), 10, 15, 20 (ч), 21-23, 25-26, 31), 129 (выделы 7 (ч), 29) Степуринского участкового лесничества Навашинского районного лесничества департамента лесного хозяйства Нижегородской области, список лесных кварталов и выделов, входящих в состав памятника природы, указан по лесоустройству 2011 года).

**Площадь памятника природы:** 242,3 га.

**Взят на учет** в министерстве экологии и природных ресурсов Нижегородской области.

#### **Краткое описание памятника природы, его назначение:**

Памятник природы находится в пределах Окско-Тешинского природного района в бассейне р. Пестряй (притока р. Теша) и включает карстовое озеро Святое Степуринское и окружающий его массив сосновых лесов, переходных и низинных болот.

Озеро Святое Степуринское расположено в северной части памятника природы, имеет округлую форму, его диаметр 500-600 м, глубина до 15 м. Северный и восточный берега водоема довольно крутые и высокие, переходящие в песчаную гриву. С юга и запада озеро окружено полосой переходных и низинных болот шириной от 20 до 150 м.

Основная площадь водоема чистая, без признаков заболачивания. Прозрачность воды – более 2 м. Дно, в основном, песчаное. Берега большей частью торфяные, ограниченные кочками осок по краям сплавины, а также зарослями тростника.

В водных сообществах озера преобладают кубышка желтая, водокрас лягушачий, многокоренник обыкновенный, ряска малая, стрелолист обыкновенный, элодея канадская. У южного берега в зарослях тростника обыкновенного встречаются полушники озерный и колочеспоровый, занесенные в Красную книгу Российской Федерации. Кроме того, ранее на

озере были отмечены виды, занесенные в Красную книгу Нижегородской области, - кувшинка белая и ежеголовник злаковый. В придонных сообществах произрастают водные мхи – дрепанокладус и каллиергон гигантский.

По берегам озера отмечены различные прибрежно-водные сообщества: черноольшанник тростниковый, черноольшаник крушиново-разнотравный, березняк волосисто-осоковый, березо-сосняк тростниковый, березо-сосняк бруснично-вейниковый, рябина обыкновенная. Возраст древостоя 50-75 лет. В травянистом ярусе здесь встречаются будра плосколистная, вербейник обыкновенный, ежевика сизая, звездчатка дубравная, ива пепельная, калина обыкновенная, кизляк кистецветный, крапива двудомная, кочедыжник женский, лотик ползучий, майник двулистный, малина обыкновенная, мята полевая, осоки буроватая, волосистоплодная и ложносытевая, паслен сладко-горький, подмаренник болотный, сабельник болотный, сердечник горький, сныть обыкновенная, страусник обыкновенный, тиселинум болотный, частуха подорожниковая, шлемник обыкновенный, щитовник шартрский.

Местами берег представляет собой заболоченные сообщества: березо-сосняки (с березой пушистой) багульниково-сфагновые и миртово-сфагновые. Возраст древостоя 50-75 лет. В травянистом ярусе произрастают вербейник кистецветный, зюзник европейский, ива ушастая, крушина ломкая, осоки волосистоплодная и буроватая, по кочкам встречается брусника, клюква обыкновенная, росянка круглолистная, черника.

Выше по береговому склону озера гигрофильные сообщества сменяются влажным сосняком с густым подлеском, образованным бересклетом бородавчатым, крушиной ломкой, рябиной обыкновенной, единично отмечена яблоня лесная. Возраст древостоя 90-120 лет. В напочвенном покрове: звездчатки жестколистная и средняя, купена душистая, ландыш майский, майник двулистный, орляк обыкновенный, пикульник, седмичник европейский, хвоц лесной, щитовник шартрский и зеленые мхи (шлевроциум Шребера, дикранум и другие). Еще выше по склону – сосняк зеленомошно-брусничный, где среди прочих видов отмечены гвоздика Фишера, золотарник обыкновенный, ракитник русский. Возраст древостоя 80-120 лет.

На гриве, вдоль проходящей по ней дороги, и в местах стоянок отдыхающих, которые располагаются вдоль всего берега озера, за исключением его южной стороны, встречаются разреженные луговые сообщества с березой бородавчатой и осинкой.

К юго-востоку от озера в понижении отмечены заболоченные багульниково-сфагновые и миртово-сфагновые сосняки с участием березы пушистой. В этих сообществах встречаются белокрыльник болотный, вейник седоватый, пушица влагалищная, росянка круглолистная, сабельник болотный, на кочках – брусника, голубика, вереск обыкновенный, черника, щитовник картузский.

В этой же стороне на гриве расположен сосняк орляково-ландышевый с небольшим присутствием ели в подлеске. В травостое отмечены щавель малый, плаун сплюснутый.

За сосняком, к югу от озера, тянется массив заболоченного березняка с доминированием сфагнома и вейника седоватого. Также здесь отмечены брусника, осока волосистоплодная и ежистокочковая, ортилия однобокая, пушица влагалищная, мох кукушкин лен обыкновенный. Этот массив постепенно переходит в сплаvinу переходного сфагново-осокового болота.

К юго-западу от озера лесной массив представляет собой сосняк разнотравно-зеленомошный с разреженным травостоем.

Разные типы леса, от светлого сосняка до труднопроходимого молодого березняка, произрастающие вокруг озера, а также наличие луговых участков обуславливают большое разнообразие птиц. На территории памятника природы встречаются типичные виды воробьиных: большая синица, певчий дрозд, черный дрозд, деряба, иволга, мухоловка-пеструшка, серая мухоловка, чиж, зарянка, московка, пеночка-трещотка, пеночка-теньковка, зеленая пеночка, буроголовая гаичка, зяблик, лесной конек, сойка, ворон, хохлатая синица, поползень, пищуха, серая и садовая славки. Из отряда дневных хищных птиц здесь обитают чеглок, черный коршун, обыкновенный канюк, из околводных птиц отмечены кулики: черныш и вальдшнеп. Широким видовым разнообразием представлен отряд дятлообразных: большой пестрый дятел, желна, белоспинный дятел, малый пестрый дятел.

Кроме того, территория памятника природы служит местом обитания редких видов птиц, занесенных в Красную книгу Российской Федерации и Нижегородской области, - змеяда, мухоловки-белошейки, седого дятла, водяного пастушка.

Памятник природы входит в состав Ключевой орнитологической территории областного значения «Массив лесов и болот в Степуринском и Тешинском лесничествах».

Из пресмыкающихся на территории памятника природы обитают уж обыкновенный, ящерицы живородящая и прыткая. Из земноводных многочисленны серая жаба, а также лягушки из рода Бурых.

Из млекопитающих здесь отмечен барсук, многочислен еж обыкновенный.

Территория вокруг озера Святое Степуринское является местом обитания еще одного вида, занесенного в Красную книгу Нижегородской области, – шмеля мохового.

Территория памятника природы используется населением для сбора грибов и ягод, а также отдыха на озере Святое Степуринское.

#### **Значение памятника природы:**

А. Региональное.

Б. 1. Охрана генофонда (место обитания редких видов растений и животных).

2. Охрана ценофона (представлены типичные биоценозы карстовых озер, сосновых лесов, низинных и переходных болот).

3. Научное (ботаническое, зоологическое, гидрологическое, ландшафтоведческое).

4. Водоохранное (для реки Тешы и ее притоков).

5. Рекреационное.

### **Перечень мер, необходимых для сохранения памятника природы**

На территории памятника природы запрещаются:

- предоставление земельных участков юридическим и физическим лицам с изменением установленного режима использования земель;
- приватизация и продажа земель;
- строительство зданий, строений и сооружений, прокладывание линейных объектов;
- добыча полезных ископаемых, геологоразведочные изыскания;
- распашка земель, за исключением противопожарного обустройства лесов согласно действующему законодательству;
- все виды рубок, за исключением лесохозяйственных мероприятий, направленных на ликвидацию стихийных бедствий, проводимых по согласованию с уполномоченным органом исполнительной власти Нижегородской области в области организации, охраны и использования особо охраняемых природных территорий, расчистки кварталных просек;
- подсочка лесных насаждений;
- сбор и заготовка недревесных лесных ресурсов;
- сбор и заготовка лекарственных и декоративных растений;
- все виды мелиоративных работ, осушение болот, любые другие действия, приводящие к уничтожению, изменению водных объектов и их частей, а также к изменению гидрологического режима;
- мойка машин;
- прогон, выпас и водопой скота;
- загрязнение земель и захламление территории, хранение, захоронение отходов;
- уничтожение и повреждение болотной, прибрежно-водной и водной растительности, мохового покрова, сплавины;
- применение ядохимикатов, минеральных удобрений, химических средств защиты растений и стимуляторов роста;
- проезд и стоянка транспортных средств вне дорог, за исключением спецавтотранспорта и транспорта при необходимости его использования для ведения лесного хозяйства, пожаротушения, предотвращения и ликвидации чрезвычайных ситуаций и спасения жизни людей;
- устройство привалов, бивуаков, туристических стоянок и лагерей, за исключением мест около оз. Святое Степуринское, указанных в приложении 5 к настоящему паспорту;
- разведение костров;

- промысловая охота;
- любительская и спортивная охота в весенний период;
- любые иные виды хозяйственной деятельности, рекреационного и другого природопользования, препятствующего сохранению или восстановлению объектов охраны.

На территории памятника природы разрешаются:

- ремонт существующих грунтовых дорог лесохозяйственного и противопожарного назначения, а также автодороги местного назначения, соединяющей с п. Степурино и п. Теша, в период с 1 августа по 1 апреля по согласованию с уполномоченным органом исполнительной власти Нижегородской области в области организации, охраны и использования особо охраняемых природных территорий;

- реконструкция автодороги местного назначения, соединяющей с п. Степурино и п. Теша, в соответствии с проектной документацией, получившей положительное заключение государственной экологической экспертизы;

- проведение лесохозяйственных мероприятий, направленных на ликвидацию последствий стихийных бедствий по согласованию с уполномоченным органом исполнительной власти Нижегородской области в области организации, охраны и использования особо охраняемых природных территорий;

- проведение мероприятий по тушению пожаров;

- проведение противопожарных мероприятий согласно лесохозяйственному регламенту и проектам освоения лесов, утвержденных в установленном порядке;

- проведение комплекса профилактических противопожарных мероприятий, не включенных в лесохозяйственный регламент и проекты освоения лесов, утвержденные в установленном порядке, по согласованию с уполномоченным органом исполнительной власти Нижегородской области в области лесных отношений, а также в области организации, охраны и использования особо охраняемых природных территорий;

- расчистка квартальных просек в период с 1 августа по 1 апреля;

- любительская и спортивная охота в летне-осенне-зимний период;

- разбивка туристических стоянок около оз. Святое Степуринское в местах, указанных в приложении 5 к настоящему паспорту;

- сбор грибов и ягод гражданами для собственных нужд;

- любительский лов рыбы удочкой и спиннингом;

- научные исследования.

**Виды разрешенного использования земельных участков,** расположенных в границах памятника природы, в соответствии с Классификатором видов разрешенного использования земельных участков, утвержденным приказом Министерства экономического развития Российской Федерации от 1 сентября 2014 г. № 540.

Основные виды разрешенного использования земельных участков:

- деятельность по особой охране и изучению природы (9.0);
- охрана природных территорий (код 9.1).

Вспомогательные виды разрешенного использования земельных участков:

1. Для всей территории памятника природы:

охота и рыбалка (код 5.3);

заготовка лесных ресурсов (код 10.3).

2. Дополнительно для участков, указанных в приложении 5 к настоящему паспорту - природно-познавательный туризм (код 5.2).

**Наименования юридических лиц, взявших на себя обязательства по охране памятника природы и обеспечению установленного для него режима:**

**В части охраны, защиты и воспроизводства лесов:** департамент лесного хозяйства Нижегородской области - в рамках полномочий в области лесных отношений, переданных Российской Федерацией субъектам Российской Федерации, расположенный по адресу: 603134, г. Нижний Новгород, ул. Костина, д. 2, тел. (831) 433-69-85 (Навашинское районное лесничество (Степуринское участковое лесничество), адрес: 607100, Нижегородская область, г. Навашино, ул. Зубова, д. 80а).

**В части контроля за соблюдением режима охраны памятника природы и обеспечения функционирования памятника природы:** министерство экологии и природных ресурсов Нижегородской области, адрес: 603082, г. Нижний Новгород, Кремль, корпус 14, тел. (831) 435-63-35.

**Паспорт составлен** государственным бюджетным учреждением Нижегородской области «Экология региона».

**Приложения:**

1. Схема границ памятника природы регионального значения «Озеро Святое Степуринское и окружающий массив лесов и болот» с учетом квартальной сети Навашинского районного лесничества. Масштаб 1:15000.

2. Схема границ памятника природы регионального значения «Озеро Святое Степуринское и окружающий массив лесов и болот». Масштаб 1:50000.

3. Схема границ памятника природы регионального значения «Озеро Святое Степуринское и окружающий массив лесов и болот». Масштаб 1:10000.

4. Сведения о местоположении границ объекта «Озеро Святое Степуринское и окружающий массив лесов и болот».

5. Схема мест расположения туристических стоянок на территории памятника природы регионального значения «Озеро Святое Степуринское и окружающий массив лесов и болот». Масштаб 1:5000.

6. Координаты характерных точек мест расположения туристических стоянок на территории памятника природы регионального значения «Озеро Святое Степуринское и окружающий массив лесов и болот».

СХЕМА ГРАНИЦ ПАМЯТНИКА ПРИРОДЫ РЕГИОНАЛЬНОГО ЗНАЧЕНИЯ  
«ОЗЕРО СВЯТОЕ СТЕПУРИНСКОЕ И ОКРУЖАЮЩИЙ МАССИВ ЛЕСОВ И БОЛОТ» С УЧЕТОМ КВАРТАЛЬНОЙ СЕТИ НАВАШИНСКОГО РАЙОННОГО ЛЕСНИЧЕСТВА



Масштаб 1:15000


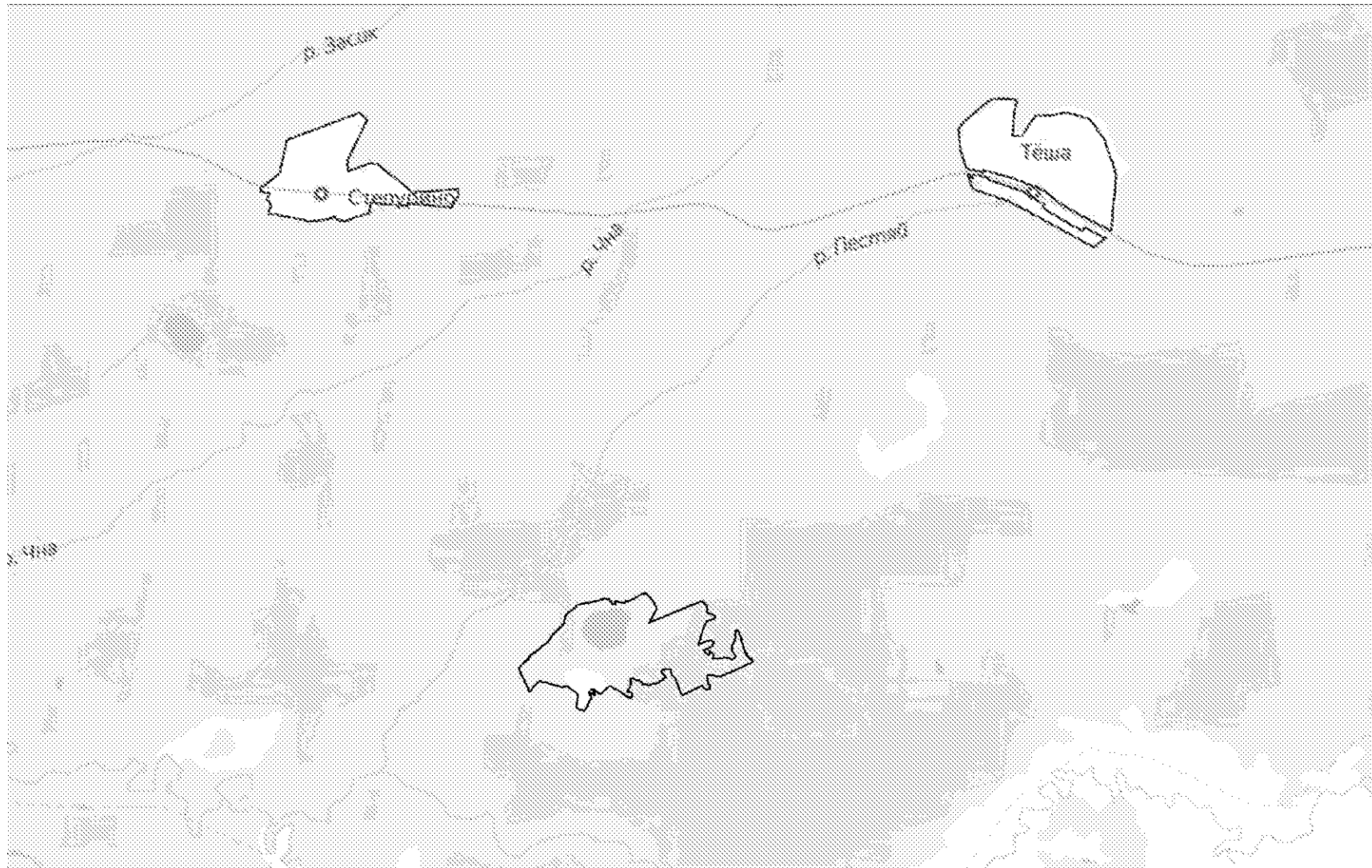
Условные обозначения:  
 - границы памятника природы регионального значения «Озеро Святое Степуриновское и окружающий массив лесов и болот»



СХЕМА ГРАНИЦ ПАМЯТНИКА ПРИРОДЫ РЕГИОНАЛЬНОГО ЗНАЧЕНИЯ  
«ОЗЕРО СВЯТОЕ СТЕПУРИНОВСКОЕ И ОКРУЖАЮЩИЙ МАССИВ ЛЕСОВ И БОЛОТ»



Масштаб 1:50000



- Условные обозначения:
-  - границы памятника природы регионального значения «Озеро Святое Степуриновское и окружающий массив лесов и болот»
  -  - границы населенных пунктов

СХЕМА ГРАНИЦ ПАМЯТНИКА ПРИРОДЫ РЕГИОНАЛЬНОГО ЗНАЧЕНИЯ  
«ОЗЕРО СВЯТОЕ СТЕПУРИНОВСКОЕ И ОКРУЖАЮЩИЙ МАССИВ ЛЕСОВ И БОЛОТ»



Масштаб 1:10000

Условные обозначения:



- границы памятника природы регионального значения «Озеро Святое Степуриновское и окружающий массив лесов и болот»

• 45

- характерная точка границы памятника природы регионального значения «Озеро Святое Степуриновское и окружающий массив лесов и болот»

ПРИЛОЖЕНИЕ 4  
к паспорту на памятник природы регионального значения  
«Озеро Святое Степуриновское и окружающий массив  
лесов и болот»

Сведения о местоположении границ объекта «Озеро Святое Степуриновское и  
о окружающий массив лесов и болот»

Сведения о местоположении границ объекта					
Система координат: МСК-52					
Сведения о характерных точках границ объекта:					
Обозначение характерных точек границ	Координаты		Метод определения координат характерной точки	Средняя квадратичная погрешность положения характерной точки (Mt), м	Описание обозначения точки на местности (при наличии)
	X	Y			
1	2	3	4	5	6
-	-	-	-	-	-
Сведения о характерных точках части (частей) границы объекта					
1	434297,57	1326506,35	Картометрический	2,5	-
2	434278,24	1326478,91	Картометрический	2,5	-
3	434175,21	1326261,07	Картометрический	2,5	-
4	434093,62	1326087,21	Картометрический	2,5	-
5	434097,87	1326082,81	Картометрический	2,5	-
6	434103,38	1326066,83	Картометрический	2,5	-
7	434097,23	1326043,82	Картометрический	2,5	-
8	434106,89	1326017,66	Картометрический	2,5	-
9	434102,30	1326001,85	Картометрический	2,5	-
10	434109,46	1325998,84	Картометрический	2,5	-
11	434116,38	1325981,40	Картометрический	2,5	-
12	434110,38	1325967,05	Картометрический	2,5	-
13	434108,56	1325943,98	Картометрический	2,5	-
14	434111,08	1325922,27	Картометрический	2,5	-
15	434069,18	1325915,74	Картометрический	2,5	-
16	434024,87	1325938,13	Картометрический	2,5	-
17	434014,97	1325931,06	Картометрический	2,5	-
18	434000,61	1325934,18	Картометрический	2,5	-
19	433982,95	1325955,41	Картометрический	2,5	-
20	433958,54	1325960,87	Картометрический	2,5	-
21	433931,01	1325951,94	Картометрический	2,5	-
22	433926,84	1325917,34	Картометрический	2,5	-
23	433934,31	1325889,78	Картометрический	2,5	-
24	433954,85	1325868,50	Картометрический	2,5	-
25	433978,07	1325858,29	Картометрический	2,5	-
26	433849,33	1325605,94	Картометрический	2,5	-
27	433864,85	1325585,47	Картометрический	2,5	-
28	433962,23	1325547,75	Картометрический	2,5	-
29	434045,23	1325511,72	Картометрический	2,5	-
30	434085,19	1325487,96	Картометрический	2,5	-

31	434103,47	1325460,21	Картометрический	2,5	-
32	434129,45	1325462,67	Картометрический	2,5	-
33	434173,83	1325444,61	Картометрический	2,5	-
34	434184,50	1325392,44	Картометрический	2,5	-
35	434166,47	1325347,96	Картометрический	2,5	-
36	434150,17	1325320,79	Картометрический	2,5	-
37	434131,61	1325331,20	Картометрический	2,5	-
38	434081,56	1325388,47	Картометрический	2,5	-
39	434054,54	1325353,34	Картометрический	2,5	-
40	434042,54	1325348,56	Картометрический	2,5	-
41	434033,73	1325338,59	Картометрический	2,5	-
42	434029,31	1325332,89	Картометрический	2,5	-
43	434027,58	1325315,59	Картометрический	2,5	-
44	434020,21	1325305,60	Картометрический	2,5	-
45	434007,29	1325308,70	Картометрический	2,5	-
46	433995,24	1325277,12	Картометрический	2,5	-
47	433993,13	1325236,72	Картометрический	2,5	-
48	433992,61	1325204,95	Картометрический	2,5	-
49	433968,35	1325184,76	Картометрический	2,5	-
50	433964,04	1325157,33	Картометрический	2,5	-
51	433981,43	1325138,70	Картометрический	2,5	-
52	433981,15	1325121,37	Картометрический	2,5	-
53	433986,36	1325088,06	Картометрический	2,5	-
54	433999,16	1325077,74	Картометрический	2,5	-
55	434013,31	1325061,62	Картометрический	2,5	-
56	434028,70	1325033,92	Картометрический	2,5	-
57	434028,18	1325002,16	Картометрический	2,5	-
58	434041,90	1324969,59	Картометрический	2,5	-
59	434057,07	1324951,58	Картометрический	2,5	-
60	434050,97	1324931,46	Картометрический	2,5	-
61	434013,46	1324929,19	Картометрический	2,5	-
62	433993,48	1324941,07	Картометрический	2,5	-
63	433944,16	1324921,66	Картометрический	2,5	-
64	433888,89	1324890,80	Картометрический	2,5	-
65	433873,74	1324900,41	Картометрический	2,5	-
66	433874,05	1324919,18	Картометрический	2,5	-
67	433871,60	1324945,22	Картометрический	2,5	-
68	433847,34	1324960,06	Картометрический	2,5	-
69	433822,82	1324959,02	Картометрический	2,5	-
70	433796,30	1324923,35	Картометрический	2,5	-
71	433806,17	1324910,19	Картометрический	2,5	-
72	433845,09	1324856,86	Картометрический	2,5	-
73	433851,89	1324832,19	Картометрический	2,5	-
74	433880,21	1324801,39	Картометрический	2,5	-
75	433902,40	1324749,03	Картометрический	2,5	-
76	433930,51	1324705,24	Картометрический	2,5	-
77	433950,18	1324674,58	Картометрический	2,5	-
78	433930,73	1324631,58	Картометрический	2,5	-
79	433910,37	1324620,36	Картометрический	2,5	-
80	433882,45	1324587,60	Картометрический	2,5	-
81	433858,97	1324561,99	Картометрический	2,5	-
82	433849,80	1324530,36	Картометрический	2,5	-

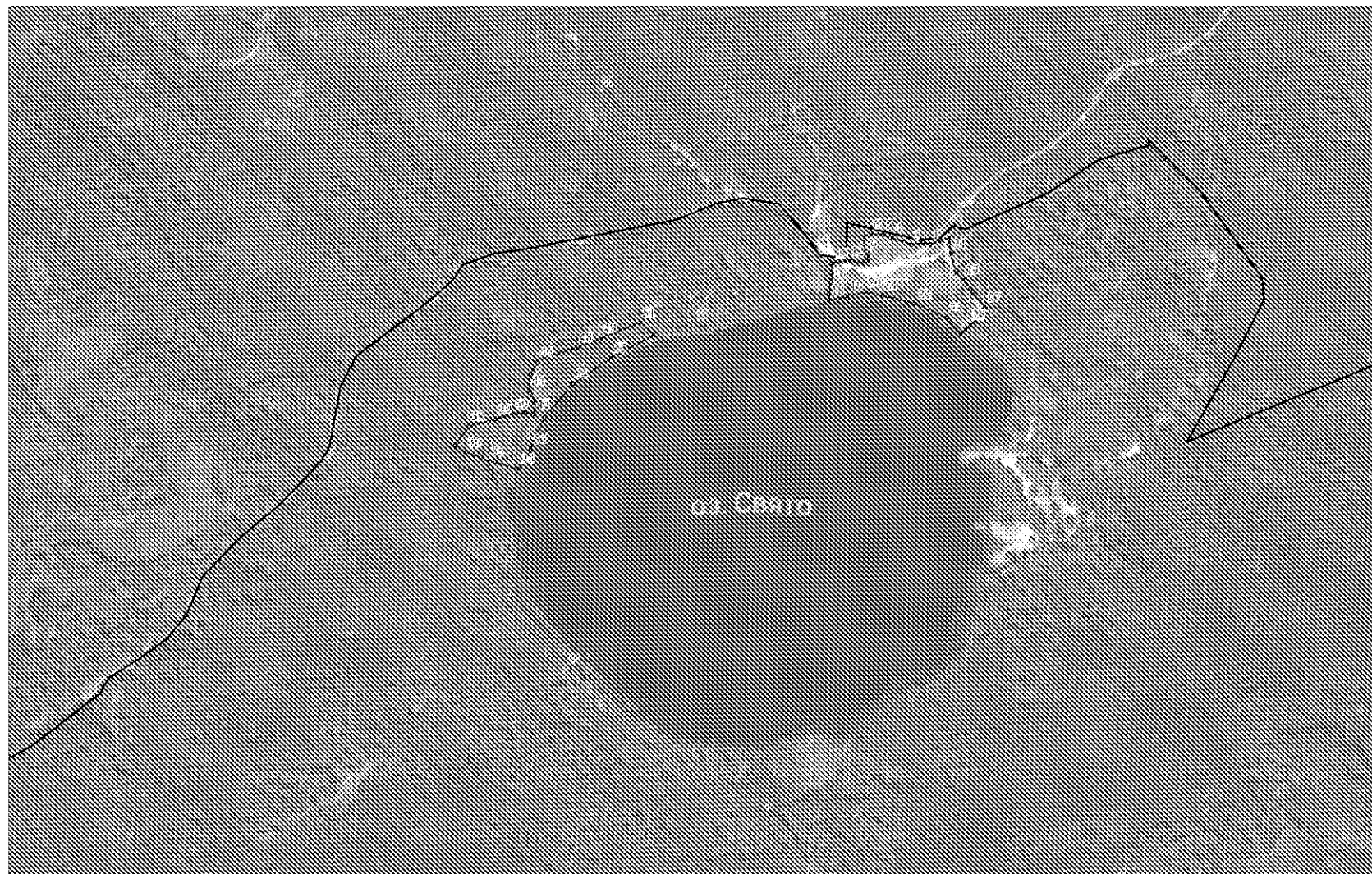
83	433873,60	1324488,08	Картометрический	2,5	-
84	433903,43	1324461,60	Картометрический	2,5	-
85	433904,35	1324429,81	Картометрический	2,5	-
86	433887,86	1324445,22	Картометрический	2,5	-
87	433873,78	1324465,67	Картометрический	2,5	-
88	433859,47	1324471,68	Картометрический	2,5	-
89	433826,36	1324473,67	Картометрический	2,5	-
90	433837,41	1324444,60	Картометрический	2,5	-
91	433851,62	1324432,81	Картометрический	2,5	-
92	433870,66	1324397,14	Картометрический	2,5	-
93	433857,67	1324395,91	Картометрический	2,5	-
94	433836,11	1324399,16	Картометрический	2,5	-
95	433820,45	1324410,97	Картометрический	2,5	-
96	433796,17	1324424,37	Картометрический	2,5	-
97	433773,04	1324420,42	Картометрический	2,5	-
98	433758,40	1324406,21	Картометрический	2,5	-
99	433732,25	1324393,64	Картометрический	2,5	-
100	433703,34	1324388,34	Картометрический	2,5	-
101	433648,04	1324356,04	Картометрический	2,5	-
102	433618,77	1324329,08	Картометрический	2,5	-
103	433663,47	1324243,12	Картометрический	2,5	-
104	433784,62	1324248,35	Картометрический	2,5	-
105	433829,33	1324250,50	Картометрический	2,5	-
106	433853,73	1324244,32	Картометрический	2,5	-
107	433881,81	1324199,09	Картометрический	2,5	-
108	433901,39	1324162,66	Картометрический	2,5	-
109	433919,69	1324136,36	Картометрический	2,5	-
110	433936,67	1324117,30	Картометрический	2,5	-
111	433944,67	1324093,88	Картометрический	2,5	-
112	433921,00	1324056,72	Картометрический	2,5	-
113	433940,27	1324001,52	Картометрический	2,5	-
114	433948,20	1323958,06	Картометрический	2,5	-
115	433950,37	1323914,69	Картометрический	2,5	-
116	433957,61	1323910,91	Картометрический	2,5	-
117	433967,51	1323905,74	Картометрический	2,5	-
118	433980,54	1323841,69	Картометрический	2,5	-
119	433991,00	1323776,52	Картометрический	2,5	-
120	434005,33	1323771,96	Картометрический	2,5	-
121	433979,79	1323727,32	Картометрический	2,5	-
122	433950,55	1323701,80	Картометрический	2,5	-
123	433932,88	1323678,98	Картометрический	2,5	-
124	433903,78	1323662,13	Картометрический	2,5	-
125	433868,91	1323645,38	Картометрический	2,5	-
126	433862,77	1323622,37	Картометрический	2,5	-
127	433966,13	1323579,06	Картометрический	2,5	-
128	433965,17	1323576,97	Картометрический	2,5	-
129	434002,14	1323558,54	Картометрический	2,5	-
130	434142,25	1323489,79	Картометрический	2,5	-
131	434159,54	1323489,50	Картометрический	2,5	-
132	434182,81	1323502,12	Картометрический	2,5	-
133	434283,89	1323601,56	Картометрический	2,5	-
134	434334,77	1323628,16	Картометрический	2,5	-

135	434363,02	1323681,14	Картометрический	2,5	-
136	434432,19	1323768,10	Картометрический	2,5	-
137	434452,55	1323779,32	Картометрический	2,5	-
138	434477,69	1323817,90	Картометрический	2,5	-
139	434502,76	1323852,15	Картометрический	2,5	-
140	434534,88	1323877,62	Картометрический	2,5	-
141	434585,67	1323898,45	Картометрический	2,5	-
142	434633,97	1323943,87	Картометрический	2,5	-
143	434680,98	1323997,98	Картометрический	2,5	-
144	434735,13	1324047,64	Картометрический	2,5	-
145	434752,58	1324057,46	Картометрический	2,5	-
146	434830,63	1324070,62	Картометрический	2,5	-
147	434869,86	1324090,19	Картометрический	2,5	-
148	434939,05	1324178,60	Картометрический	2,5	-
149	434969,88	1324212,75	Картометрический	2,5	-
150	434988,80	1324224,00	Картометрический	2,5	-
151	435003,88	1324264,19	Картометрический	2,5	-
152	435010,31	1324304,52	Картометрический	2,5	-
153	435029,05	1324392,32	Картометрический	2,5	-
154	435050,96	1324497,39	Картометрический	2,5	-
155	435073,45	1324550,46	Картометрический	2,5	-
156	435079,74	1324582,13	Картометрический	2,5	-
157	435073,29	1324628,46	Картометрический	2,5	-
158	435036,05	1324662,00	Картометрический	2,5	-
159	435008,58	1324682,52	Картометрический	2,5	-
160	435006,25	1324715,78	Картометрический	2,5	-
161	435050,94	1324716,48	Картометрический	2,5	-
162	435030,80	1324806,36	Картометрический	2,5	-
163	435032,03	1324835,68	Картометрический	2,5	-
164	435049,28	1324852,40	Картометрический	2,5	-
165	435044,92	1324867,87	Картометрический	2,5	-
166	435092,26	1324971,85	Картометрический	2,5	-
167	435136,73	1325038,28	Картометрический	2,5	-
168	435156,82	1325103,26	Картометрический	2,5	-
169	435163,74	1325101,01	Картометрический	2,5	-
170	435096,31	1325170,32	Картометрический	2,5	-
171	434988,72	1325249,75	Картометрический	2,5	-
172	434961,46	1325252,64	Картометрический	2,5	-
173	434884,00	1325215,09	Картометрический	2,5	-
174	434777,84	1325157,33	Картометрический	2,5	-
175	435023,15	1325730,64	Картометрический	2,5	-
176	435067,25	1325836,01	Картометрический	2,5	-
177	435010,62	1325897,60	Картометрический	2,5	-
178	434941,02	1325903,28	Картометрический	2,5	-
179	434928,02	1325904,72	Картометрический	2,5	-
180	434913,58	1325920,60	Картометрический	2,5	-
181	434903,47	1325956,71	Картометрический	2,5	-
182	434883,25	1325994,26	Картометрический	2,5	-
183	434873,14	1326010,14	Картометрический	2,5	-
184	434854,37	1326011,58	Картометрический	2,5	-
185	434826,93	1325950,93	Картометрический	2,5	-
186	434808,16	1325901,83	Картометрический	2,5	-

187	434776,38	1325884,50	Картометрический	2,5	-
188	434751,83	1325871,50	Картометрический	2,5	-
189	434650,75	1325844,07	Картометрический	2,5	-
190	434500,56	1325799,30	Картометрический	2,5	-
191	434551,69	1325908,66	Картометрический	2,5	-
192	434561,24	1325963,39	Картометрический	2,5	-
193	434542,96	1325991,13	Картометрический	2,5	-
194	434490,93	1325981,88	Картометрический	2,5	-
195	434453,81	1325916,05	Картометрический	2,5	-
196	434435,57	1325862,84	Картометрический	2,5	-
197	434403,66	1325889,21	Картометрический	2,5	-
198	434370,44	1325936,86	Картометрический	2,5	-
199	434426,94	1325946,83	Картометрический	2,5	-
200	434390,24	1325993,65	Картометрический	2,5	-
201	434331,45	1325988,85	Картометрический	2,5	-
202	434326,72	1326010,15	Картометрический	2,5	-
203	434328,83	1326050,56	Картометрический	2,5	-
204	434330,77	1326080,86	Картометрический	2,5	-
205	434332,71	1326111,16	Картометрический	2,5	-
206	434344,64	1326135,51	Картометрический	2,5	-
207	434342,24	1326164,44	Картометрический	2,5	-
208	434337,14	1326204,96	Картометрический	2,5	-
209	434318,79	1326228,38	Картометрический	2,5	-
210	434332,42	1326268,59	Картометрический	2,5	-
211	434364,67	1326284,90	Картометрический	2,5	-
212	434429,65	1326240,13	Картометрический	2,5	-
213	434462,87	1326228,58	Картометрический	2,5	-
214	434510,52	1326240,13	Картометрический	2,5	-
215	434559,62	1326267,57	Картометрический	2,5	-
216	434602,95	1326273,34	Картометрический	2,5	-
217	434654,94	1326271,90	Картометрический	2,5	-
218	434685,60	1326274,35	Картометрический	2,5	-
219	434698,04	1326294,82	Картометрический	2,5	-
220	434664,59	1326326,49	Картометрический	2,5	-
221	434620,17	1326341,67	Картометрический	2,5	-
222	434544,14	1326363,14	Картометрический	2,5	-
223	434426,54	1326398,30	Картометрический	2,5	-
224	434372,31	1326430,97	Картометрический	2,5	-
225	434327,11	1326486,60	Картометрический	2,5	-



СХЕМА МЕСТ РАСПОЛОЖЕНИЯ ТУРИСТИЧЕСКИХ СТОЯНОК НА ТЕРРИТОРИИ ПАМЯТНИКА ПРИРОДЫ РЕГИОНАЛЬНОГО ЗНАЧЕНИЯ  
«ОЗЕРО СВЯТОЕ СТЕПУРИНСКОЕ И ОКРУЖАЮЩИЙ МАССИВ ЛЕСОВ И БОЛОТ»



Масштаб 1:5000

- Условные обозначения:
- границы памятника природы регионального значения «Озеро Святое Степуриновское и окружающий массив лесов и болот»
  - места расположения туристических стоянок
  - характерная точка границы туристической стоянки



ПРИЛОЖЕНИЕ 6  
к паспорту на памятник природы регионального значения  
«Озеро Святое Степуринское и окружающий массив  
лесов и болот»

КООРДИНАТЫ ХАРАКТЕРНЫХ ТОЧЕК МЕСТ РАСПОЛОЖЕНИЯ ТУРИСТИЧЕСКИХ  
СТОЯНОК НА ТЕРРИТОРИИ ПАМЯТНИКА ПРИРОДЫ РЕГИОНАЛЬНОГО  
ЗНАЧЕНИЯ «ОЗЕРО СВЯТОЕ СТЕПУРИНСКОЕ И ОКРУЖАЮЩИЙ МАССИВ ЛЕСОВ  
И БОЛОТ»

Система координат WGS-84

№ п/п	Широта	Долгота	№ п/п	Широта	Долгота
Стоянка в северной части оз. Святое Степуринское					
1	55,4653639481307	42,7311979143647	18	55,4647161361023	42,7291447986475
2	55,4653794152325	42,7310378935759	19	55,4647701320023	42,7295261874606
3	55,4653563639168	42,7308201178003	20	55,4648085392601	42,7298938307424
4	55,4654336098101	42,7304388471209	21	55,4647775924228	42,7302341060038
5	55,4654761051908	42,7302518053443	22	55,4646771100506	42,7309011693865
6	55,4654800696657	42,7299896162497	23	55,4645148162844	42,7315409259813
7	55,4654569975405	42,7298670231907	24	55,4643372040772	42,7318130940499
8	55,4653180263549	42,7298397897839	25	55,4644374980246	42,7320037671157
9	55,4652408443262	42,7299350398634	26	55,4645378039133	42,7322489888045
10	55,4651713190586	42,7299348613096	27	55,4646381127706	42,7323171303299
11	55,4651559302025	42,7298259380199	28	55,4647925563998	42,7320722547736
12	55,4651714889619	42,7295536617962	29	55,4649546911389	42,7318680834210
13	55,4651637801299	42,7294493949689	30	55,4650319504780	42,7317184502302
14	55,4651637759382	42,7293472554395	31	55,4652558221505	42,7316233212426
15	55,4651483576950	42,7292133500769	32	55,4654410337459	42,7315689349123
16	55,4649245916263	42,7291858025654	33	55,4654063350503	42,7314225929256
17	55,4647933874284	42,7291448901054			
Стоянка в западной части оз. Святое Степуринское					
34	55,4627803100938	42,7228635573252	46	55,4640152407008	42,7232319128140
35	55,4628730423289	42,7222508211988	47	55,4640692295305	42,7233816609286
36	55,4629734493498	42,7217744352569	48	55,4641771346464	42,7240353147408
37	55,4630584039785	42,7215703148223	49	55,4642850776217	42,7245254907532
38	55,4632745274693	42,7218428086275	50	55,4643545059677	42,7247979174756
39	55,4633592804799	42,7224010542626	51	55,4644624542895	42,7253152925007
40	55,4634132825490	42,7227277168138	52	55,4643156656314	42,7255876143542
41	55,4634286716661	42,7229591626127	53	55,4640611541935	42,7247295911304
42	55,4634131502806	42,7231634458493	54	55,4637603501619	42,7239397701719
43	55,4635598071860	42,7232043213310	55	55,4633668187068	42,7233676047033
44	55,4636833657977	42,7230683830145	56	55,4630040984698	42,7230951773714
45	55,4638685990684	42,7230956997383			