



Правительство Нижегородской области
ПОСТАНОВЛЕНИЕ

29 декабря 2018 г.

№ 929

**Об установлении зон охраны объектов культурного наследия
регионального значения, расположенных
на улицах Минина и Пискунова в г. Нижнем Новгороде,
и утверждении требований к градостроительным
регламентам в границах данных зон**

В целях обеспечения сохранности объектов культурного наследия регионального значения, расположенных на улицах Минина и Пискунова в г. Нижнем Новгороде, в их исторической среде, руководствуясь Федеральным законом от 25 июня 2002 г. № 73-ФЗ "Об объектах культурного наследия (памятниках истории и культуры) народов Российской Федерации", Законом Нижегородской области от 2 февраля 2016 г. № 14-З "Об объектах культурного наследия (памятниках истории и культуры) народов Российской Федерации, расположенных на территории Нижегородской области", Правительство Нижегородской области **п о с т а н о в л я е т :**

1. Установить зоны охраны объектов культурного наследия регионального значения:

1) "Портик института инженеров водного транспорта" (ул. Минина, 7 (литера а10));

2) "Комплекс зданий, где размещалась губернская земская управа, председателем которой с 1900 по 1908 гг. был Савельев Александр Александрович" (ул. Минина, 18 (литеры Б, В, Д));

3) "Епархиальный Серафимовский дом призрения престарелых священнослужителей" (ул. Пискунова, 49/6)

в г. Нижнем Новгороде согласно приложению 1 к настоящему постановлению.

2. Утвердить требования к градостроительным регламентам в границах зон охраны объектов культурного наследия регионального значения, указанных в пункте 1 настоящего постановления, согласно приложениям 2, 3 к настоящему постановлению.

3. Рекомендовать органам местного самоуправления городского округа город Нижний Новгород в пределах своей компетенции обеспечить соблюдение требований к градостроительным регламентам, утвержденных настоящим постановлением.

4. Настоящее постановление вступает в силу по истечении 10 дней со дня его официального опубликования.

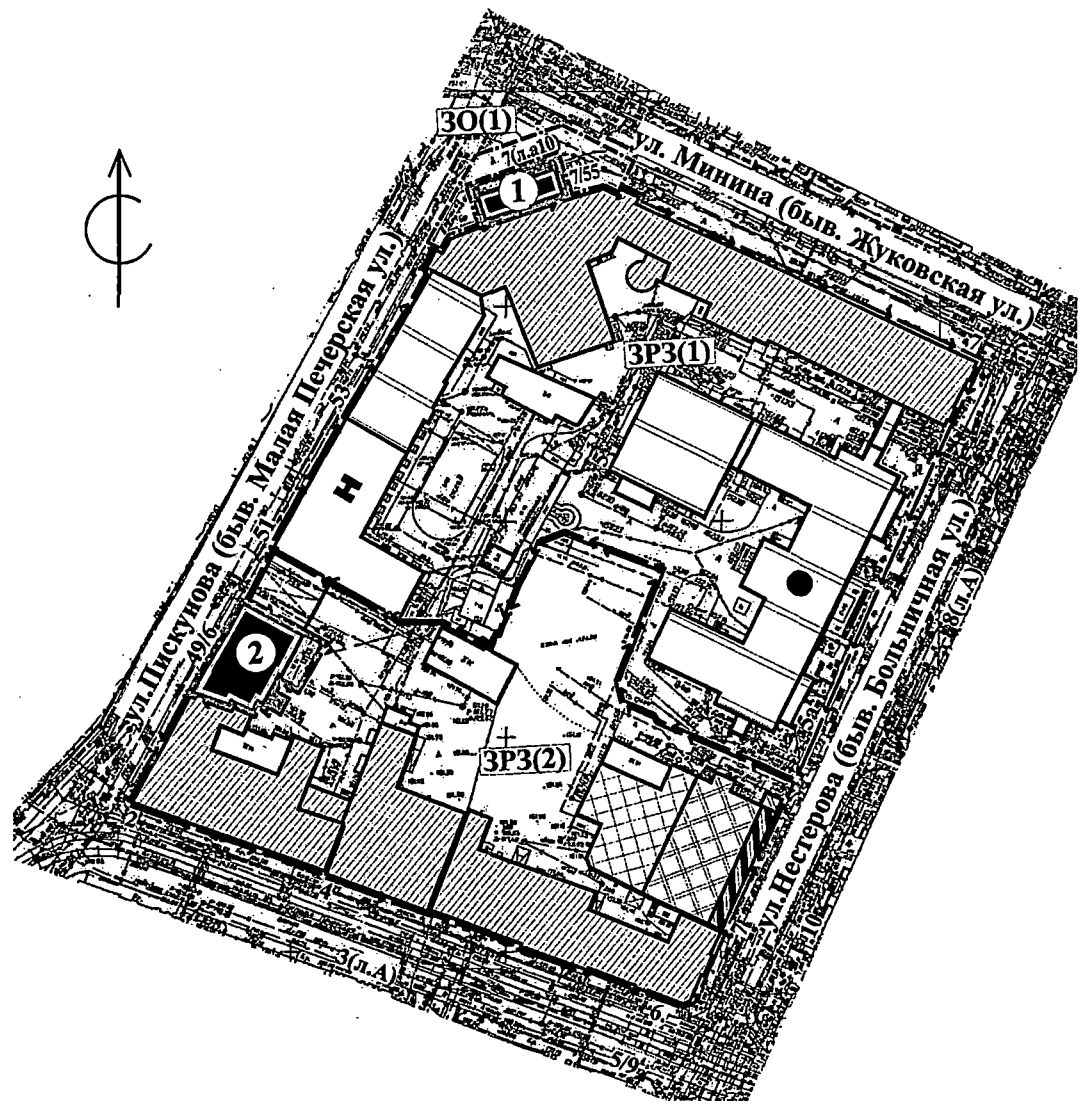
И.о.Губернатор



Д.Г.Краснов

Зоны охраны
объектов культурного наследия регионального значения, расположенных
на улицах Минина и Пискунова в г. Нижнем Новгороде

1. Зоны охраны объектов культурного наследия регионального значения
"Портик института инженеров водного транспорта" (г. Нижний Новгород,
ул. Минина, 7 (литера а10) и "Епархиальный Серафимовский дом призрения
престарелых священнослужителей" (г. Нижний Новгород, ул. Пискунова, 49/6)



УСЛОВНЫЕ ОБОЗНАЧЕНИЯ:



объекты культурного наследия регионального значения:
1. "Портик института инженеров водного транспорта".
2. "Епархиальный Серафимовский дом призрения престарелых священнослужителей".



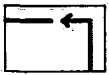
исторически ценные градоформирующие объекты



границы территорий объектов культурного наследия

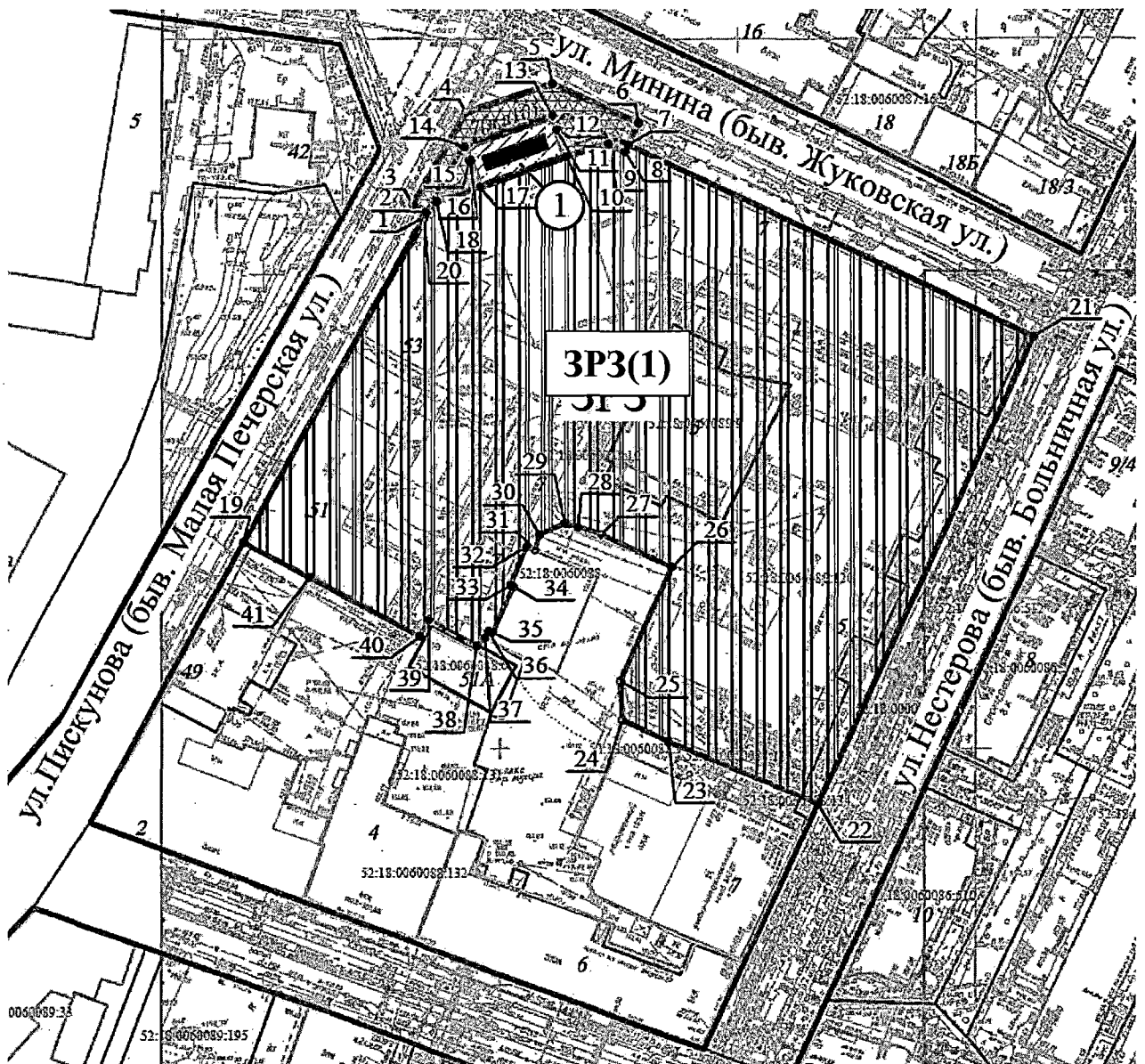


граница охранной зоны объекта культурного наследия регионального значения "Портик института инженеров водного транспорта"



границы зон регулирования застройки и хозяйственной деятельности (ЗРЗ (1) и ЗРЗ (2)) объектов культурного наследия регионального значения

Схема характерных точек границ зон охраны объекта культурного наследия регионального значения "Портик института инженеров водного транспорта" (г. Нижний Новгород, ул. Минина, 7 (литера а10))



УСЛОВНЫЕ ОБОЗНАЧЕНИЯ:



объект культурного наследия регионального значения:
1. "Портик института инженеров водного транспорта".



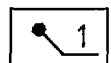
граница территории объекта культурного наследия регионального значения "Портик института инженеров водного транспорта"



граница охранной зоны объекта культурного наследия регионального значения "Портик института инженеров водного транспорта"



граница зоны регулирования застройки и хозяйственной деятельности (ЗРЗ(1)) объекта культурного наследия регионального значения "Портик института инженеров водного транспорта"



характерная точка границ зон охраны

Координаты характерных точек границы охранной зоны объекта культурного наследия
регионального значения "Портик института инженеров водного транспорта"
(г. Нижний Новгород, ул. Минина, 7 (литера а10))

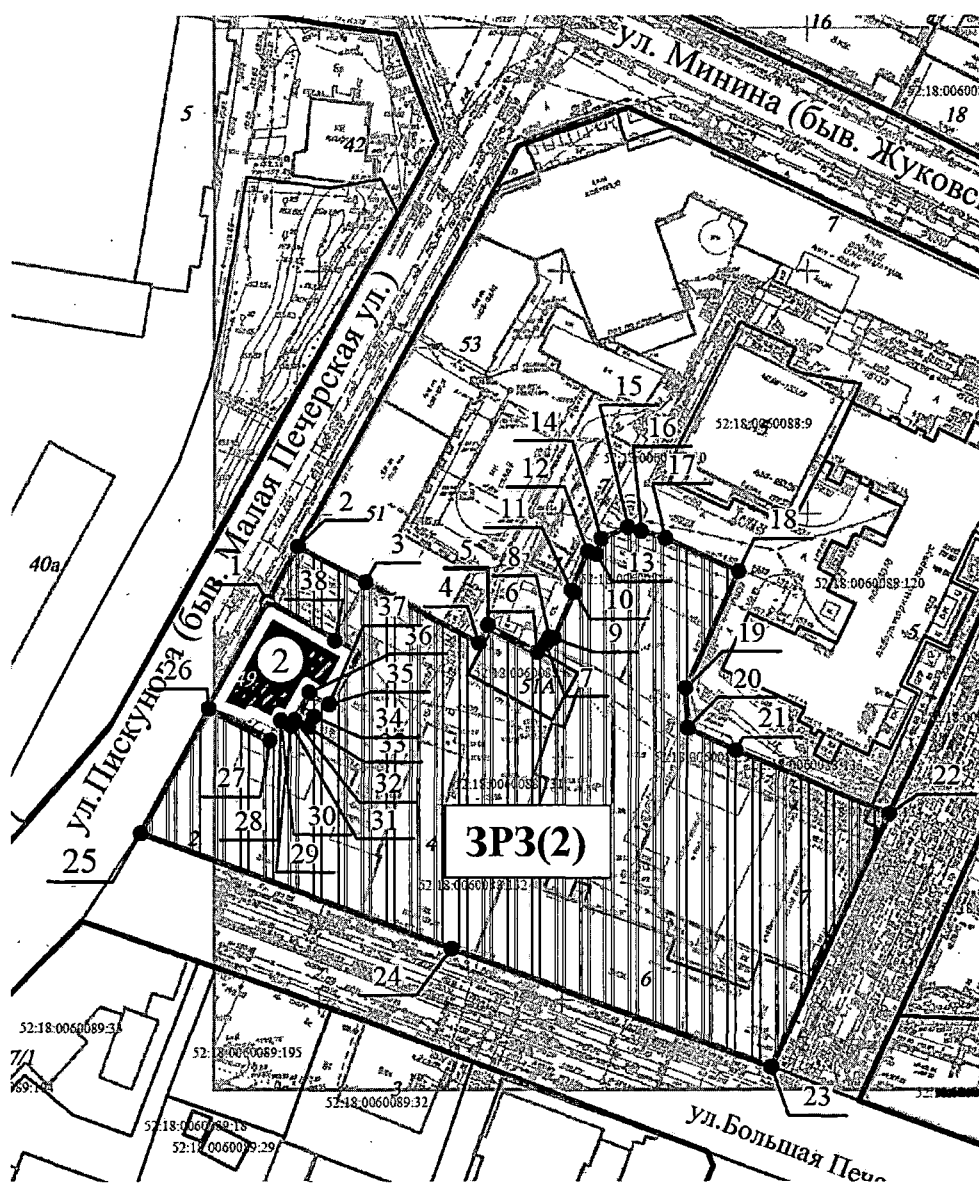
Обозначение характерной точки	Координаты характерных точек в местной системе координат	
	X	Y
4	2734,38	1892,42
5	2740,23	1910,73
6	2732,07	1928,96
7	2727,46	1926,78
8	2726,00	1926,08
9	2727,65	1922,59
10	2724,93	1913,60
11	2730,60	1911,63
12	2730,68	1911,86
13	2733,51	1910,88
14	2726,98	1892,13
15	2724,13	1893,10
16	2724,20	1893,33
17	2718,56	1895,31
18	2715,51	1886,16
1	2712,76	1884,67
2	2713,15	1883,98
3	2714,81	1881,12
4	2734,38	1892,42

Координаты характерных точек границы зоны регулирования застройки и хозяйственной
деятельности (ЗРЗ(1)) объекта культурного наследия регионального значения
"Портик института инженеров водного транспорта"
(г. Нижний Новгород, ул. Минина, 7 (литера а10))

Обозначение характерной точки	Координаты характерных точек в местной системе координат	
	X	Y
18	2715,51	1886,16
17	2718,56	1895,31
10	2724,93	1913,60
9	2727,65	1922,59
8	2726,00	1926,08
7	2727,46	1926,78
21	2687,02	2012,07
22	2588,31	1966,69
23	2601,41	1935,33
24	2606,03	1925,56
25	2614,24	1925,13

26	2638,30	1936,00
27	2645,20	1921,10
28	2646,70	1916,15
29	2647,50	1913,40
30	2645,10	1908,01
31	2641,90	1907,00
32	2642,50	1905,20
33	2634,40	1901,80
34	2634,10	1902,50
35	2624,50	1898,20
36	2624,70	1897,30
37	2623,30	1896,50
38	2621,65	1894,80
39	2627,21	1884,62
40	2623,57	1882,76
41	2636,15	1859,39
19	2643,44	1845,51
20	2712,35	1883,54
2	2713,15	1883,98
1	2712,76	1884,67
18	2715,51	1886,16

Схема характерных точек границы зоны регулирования застройки и хозяйственной деятельности (ЗРЗ(2)) объекта культурного наследия регионального значения "Епархиальный Серафимовский дом призрения престарелых священнослужителей" (г. Нижний Новгород, ул. Пискунова, 49/6)



УСЛОВНЫЕ ОБОЗНАЧЕНИЯ:



объект культурного наследия регионального значения:

2. "Епархиальный Серафимовский дом призрения престарелых священнослужителей".



граница территории объекта культурного наследия регионального значения "Епархиальный Серафимовский дом призрения престарелых священнослужителей"



граница зоны регулирования застройки и хозяйственной деятельности (ЗРЗ(2)) объекта культурного наследия регионального значения "Епархиальный Серафимовский дом призрения престарелых священнослужителей"



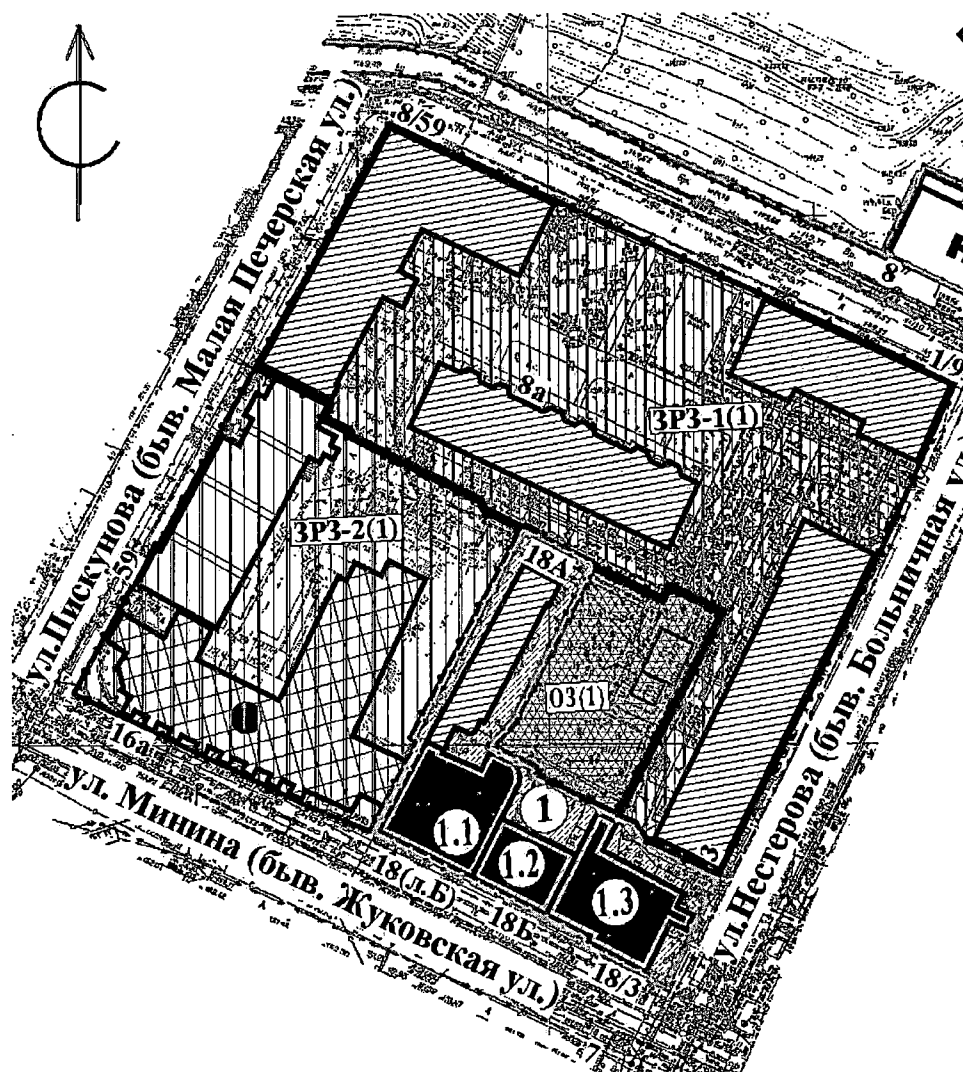
характерная точка границы зоны регулирования застройки и хозяйственной деятельности (ЗРЗ(2))

Координаты характерных точек границы зоны регулирования застройки и хозяйственной деятельности (ЗРЗ(2)) объекта культурного наследия регионального значения "Епархиальный Серафимовский дом призрения престарелых священнослужителей" (г. Нижний Новгород, ул. Пискунова, 49/6)

Обозначение характерной точки	Координаты характерных точек в местной системе координат	
	X	Y
2	2643,44	1845,51
3	2636,15	1859,39
4	2623,57	1882,76
5	2627,21	1884,62
6	2621,65	1894,80
7	2623,30	1896,50
8	2624,70	1897,30
9	2624,50	1898,20
10	2634,10	1902,50
11	2634,40	1901,80
12	2642,50	1905,20
13	2641,90	1907,00
14	2645,10	1908,01
15	2647,50	1913,40
16	2646,70	1916,15
17	2645,20	1921,10
18	2638,30	1936,00
19	2614,24	1925,13
20	2606,03	1925,56
21	2601,41	1935,33
22	2588,31	1966,69
23	2536,25	1942,76
24	2560,58	1877,19
25	2584,39	1813,31
26	2610,03	1827,21
27	2606,77	1835,87
28	2607,59	1836,40
29	2605,43	1840,84
30	2607,65	1842,02
31	2606,49	1844,16
32	2607,69	1844,80
33	2606,21	1847,55
34	2608,43	1848,74
35	2609,90	1845,99
36	2613,34	1847,84
37	2610,99	1851,92
38	2621,45	1857,95
39	2622,10	1856,76

40	2624,32	1852,67
1	2632,04	1839,22
2	2643,44	1845,51

2. Зоны охраны
объекта культурного наследия регионального значения
"Комплекс зданий, где размещалась губернская земская управа,
председателем которой с 1900 по 1908 гг. был Савельев Александр Александрович"
(г. Нижний Новгород, ул. Минина, 18 (литеры Б, В, Д))



УСЛОВНЫЕ ОБОЗНАЧЕНИЯ:



объекты культурного наследия регионального значения:

1. "Комплекс зданий, где размещалась губернская земская управа, председателем которой с 1900 по 1908 гг. был Савельев Александр Александрович.

1.1.-1.3. Здания земской управы".



исторически ценные градоформирующие объекты



граница территории объекта культурного наследия

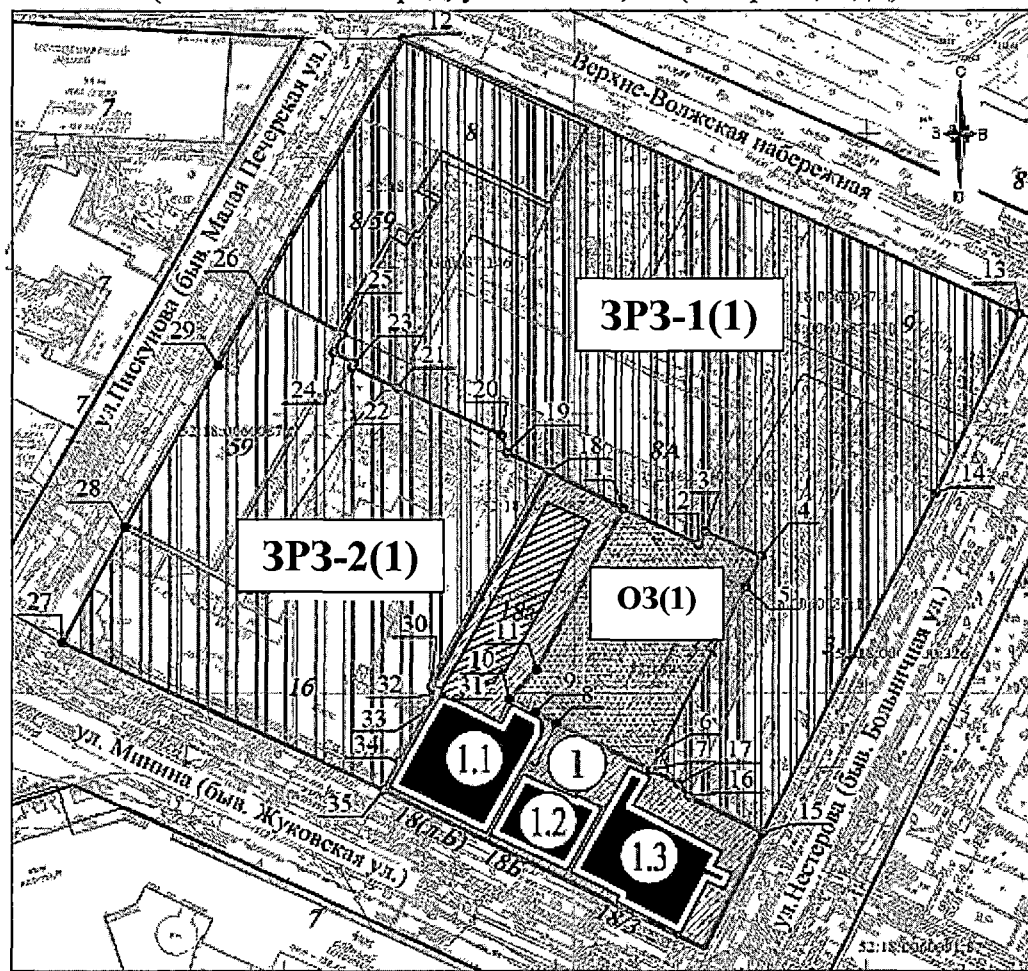


граница охранной зоны (ОЗ(1)) объекта культурного наследия регионального значения



границы зон регулирования застройки и хозяйственной деятельности (ЗРЗ-1(1) и ЗРЗ-2(1)) объекта культурного наследия регионального значения

Схема характерных точек границ зон охраны объекта культурного наследия регионального значения "Комплекс зданий, где размещалась губернская земская управа, председателем которой с 1900 по 1908 гг. был Савельев Александр Александрович" (г. Нижний Новгород, ул. Минина, 18 (литеры Б, В, Д))



УСЛОВНЫЕ ОБОЗНАЧЕНИЯ:



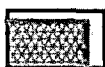
объекты культурного наследия регионального значения:

1. "Комплекс зданий, где размещалась губернская земская управа, председателем которой с 1900 по 1908 гг. был Савельев Александр Александрович.

1.1.-1.3. Здания земской управы".



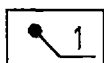
граница территории объекта культурного наследия регионального значения "Комплекс зданий, где размещалась губернская земская управа, председателем которой с 1900 по 1908 гг. был Савельев Александр Александрович"



граница охранной зоны (ОЗ(1)) объекта культурного наследия регионального значения "Комплекс зданий, где размещалась губернская земская управа, председателем которой с 1900 по 1908 гг. был Савельев Александр Александрович"



границы зон регулирования застройки и хозяйственной деятельности (ЗРЗ-1(1), ЗРЗ-2(1)) объекта культурного наследия регионального значения "Комплекс зданий, где размещалась губернская земская управа, председателем которой с 1900 по 1908 гг. был Савельев Александр Александрович"



характерная точка границ зон охраны

Координаты характерных точек границы охранной зоны (ОЗ(1)) объекта культурного наследия регионального значения "Комплекс зданий, где размещалась губернская земская управа, председателем которой с 1900 по 1908 гг. был Савельев Александр Александрович" (г. Нижний Новгород, ул. Минина, 18 (литеры Б, В, Д))

Обозначение характерной точки	Координаты характерных точек в местной системе координат	
	X	Y
1	2783,21	2008,27
2	2776,71	2021,22
3	2779,07	2022,35
4	2774,60	2031,94
5	2769,16	2029,26
6	2739,65	2014,72
7	2736,32	2013,08
8	2744,67	1996,85
9	2746,59	1993,28
10	2748,98	1988,76
11	2754,24	1993,40
1	2783,21	2008,27

Координаты характерных точек границы зоны регулирования застройки и хозяйственной деятельности (ЗРЗ-1(1)) объекта культурного наследия регионального значения "Комплекс зданий, где размещалась губернская земская управа, председателем которой с 1900 по 1908 гг. был Савельев Александр Александрович" (г. Нижний Новгород, ул. Минина, 18 (литеры Б, В, Д))

Обозначение характерной точки	Координаты характерных точек в местной системе координат	
	X	Y
12	2867,16	1970,22
13	2818,01	2076,33
14	2785,88	2061,72
15	2725,07	2032,29
16	2731,59	2019,61
17	2733,87	2017,85
7	2736,32	2013,08
6	2739,65	2014,72
5	2769,16	2029,26
4	2774,60	2031,94
3	2779,07	2022,35
2	2776,71	2021,22
1	2783,21	2008,27

18	2789,67	1995,69
19	2793,16	1988,24
20	2796,28	1987,32
21	2804,72	1969,40
22	2808,52	1961,34
23	2809,25	1961,78
24	2811,16	1958,20
25	2814,53	1959,90
26	2822,09	1945,65
12	2867,16	1970,22

Координаты характерных точек границы зоны регулирования застройки и хозяйственной деятельности (ЗРЗ-2(1)) объекта культурного наследия регионального значения "Комплекс зданий, где размещалась губернская земская управа, председателем которой с 1900 по 1908 гг. был Савельев Александр Александрович" (г. Нижний Новгород, ул. Минина, 18 (литеры Б, В, Д))

Обозначение характерной точки	Координаты характерных точек в местной системе координат	
	X	Y
26	2822,09	1945,65
25	2814,53	1959,90
24	2811,16	1958,20
23	2809,25	1961,78
22	2808,52	1961,34
21	2804,72	1969,40
20	2796,28	1987,32
19	2793,16	1988,24
18	2789,67	1995,69
30	2751,16	1975,28
31	2750,52	1976,42
32	2750,10	1976,19
33	2747,08	1974,59
34	2737,87	1969,71
35	2732,76	1967,02
27	2759,08	1911,67
28	2779,91	1922,53
29	2808,68	1938,34
26	2822,09	1945,65

**Требования к градостроительным регламентам
в границах охранных зон объектов культурного наследия
регионального значения, расположенных на улицах Минина и Пискунова
в г. Нижнем Новгороде**

**I. Требования к градостроительным регламентам
в границе охранной зоны объекта культурного наследия регионального
значения "Портик института инженеров водного транспорта"
(г. Нижний Новгород, ул. Минина, 7 (литера а10))**

1. Разрешается:

1) проведение земляных, землеустроительных, хозяйственных и иных работ при условии обеспечения сохранности объекта культурного наследия регионального значения "Портик института инженеров водного транспорта" в его исторической среде;

2) благоустройство территории, а также хозяйственная деятельность, не нарушающие условий восприятия объекта культурного наследия в его историко-градостроительной среде, с учетом следующих требований:

а) разработка специальных проектов, предусматривающих размещение малых архитектурных форм (скамеек, фонарей, урн, мощения тротуаров), пандусов и других приспособлений, обеспечивающих передвижение маломобильных групп населения;

б) соблюдение преемственности исторических традиций при проектировании и изготовлении элементов благоустройства;

в) применение при изготовлении элементов благоустройства и малых архитектурных форм традиционных материалов (камень, дерево, литой и кованный металл);

г) озеленение территории по проектам озеленения (газоны, клумбы, цветники);

3) установка следующих средств наружной рекламы и информации малого формата:

а) информационных надписей, указателей и обозначений, памятных знаков;

б) элементов информационно-декоративного оформления событийного характера (мобильные информационные конструкции), включая праздничное оформление;

в) временных рекламных конструкций: штендеров;

4) прокладка, ремонт, реконструкция подземных инженерных коммуникаций с последующей рекультивацией нарушенных земель.

2. Запрещается:

1) строительство объектов капитального строительства, размещение киосков, лоточной торговли, временных павильонов розничной торговли и обслуживания населения, в том числе объектов некапитального строительства;

2) осуществление хозяйственной деятельности, причиняющей вред объекту культурного наследия;

3) прокладка инженерных коммуникаций (теплотрасс, газопроводов, электрокабелей, линий телефонной связи и другого) надземным способом;

4) установка средств наружной рекламы и информации формата, за исключением случаев, предусмотренных подпунктом 3 пункта 1 настоящих требований;

5) устройство автостоянок и автопарковок.

3. Градостроительные регламенты земельных участков, расположенных в границе охранной зоны объекта культурного наследия регионального значения "Портик института инженеров водного транспорта", устанавливаются правилами землепользования и застройки города Нижнего Новгорода с учетом настоящих требований.

**II. Требования к градостроительным регламентам
в границе охранной зоны объекта культурного наследия
регионального значения "Комплекс зданий, где размещалась
губернская земская управа, председателем которой
с 1900 по 1908 гг. был Савельев Александр Александрович"
(г. Нижний Новгород, ул. Минина, 18 (литеры Б, В, Д))**

1. Разрешается:

1) проведение земляных, землеустроительных, строительных, мелиоративных, хозяйственных и иных работ, направленных на сохранение и регенерацию историко-градостроительной среды объекта культурного наследия регионального значения "Комплекс зданий, где размещалась губернская земская управа, председателем которой с 1900 по 1908 гг. был Савельев Александр Александрович";

2) благоустройство территории, а также хозяйственная деятельность, не нарушающие условий восприятия объекта культурного наследия регионального значения "Комплекс зданий, где размещалась губернская земская управа, председателем которой с 1900 по 1908 гг. был Савельев Александр Александрович" в его историко-градостроительной среде, с учетом следующих требований:

а) разработка специальных проектов, предусматривающих размещение малых архитектурных форм (скамеек, фонарей, урн, беседок, мощения тротуаров), пандусов и других приспособлений, обеспечивающих передвижение маломобильных групп населения;

б) соблюдение преемственности исторических традиций при проектировании и изготовлении элементов благоустройства;

в) применение при изготовлении элементов благоустройства и малых архитектурных форм традиционных материалов (камень, дерево, литой и кованный металл);

г) сохранение и благоустройство озелененной части территории по проекту озеленения (деревья, кустарник, газоны, клумбы, цветники);

3) реконструкция объектов инженерной инфраструктуры с сохранением их высоты и площади застройки;

4) установка следующих средств наружной рекламы и информации:

а) информационных надписей, указателей и обозначений;

б) строительной сетки с указанием объекта реконструкции;

в) временных рекламных конструкций (штендеров);

5) прокладка, ремонт, реконструкция подземных инженерных коммуникаций с последующей рекультивацией нарушенных земель.

2. Запрещается:

1) проектирование и проведение строительных работ, за исключением применения специальных мер, направленных на сохранение и регенерацию историко-градостроительной или природной среды объекта культурного наследия регионального значения "Комплекс зданий, где размещалась губернская земская управа, председателем которой с 1900 по 1908 гг. был Савельев Александр Александрович";

2) осуществление хозяйственной деятельности, причиняющей вред историко-градостроительной среде объекта культурного наследия регионального значения "Комплекс зданий, где размещалась губернская земская управа, председателем которой с 1900 по 1908 гг. был Савельев Александр Александрович";

3) размещение рекламных конструкций, за исключением случаев, предусмотренных подпунктом 4 пункта 1 настоящих требований;

4) прокладка инженерных коммуникаций (теплотрасс, газопроводов, электрокабелей, линий телефонной связи и другого) надземным способом;

5) применение при разработке проектов и производстве строительных работ, работ по капитальному ремонту и реконструкции зданий технологий, оказывающих динамические воздействия на объект культурного наследия регионального значения "Комплекс зданий, где размещалась губернская земская управа, председателем которой с 1900 по 1908 гг. был Савельев Александр Александрович" и прилегающие к нему территории;

6) устройство хозяйственных площадок, подземных гаражей и надземных автостоянок;

7) использование пиротехнических средств и фейерверков.

3. Градостроительные регламенты земельных участков, расположенных в границе охранной зоны объекта культурного наследия регионального значения "Комплекс зданий, где размещалась губернская земская управа, председателем которой с 1900 по 1908 гг. был Савельев Александр Александрович", устанавливаются правилами землепользования и застройки города Нижнего Новгорода с учетом настоящих требований.

**Требования к градостроительным регламентам
в границах зон регулирования застройки и хозяйственной деятельности
объектов культурного наследия регионального значения,
расположенных на улицах Минина и Пискунова
в г. Нижнем Новгороде**

**I. Требования к градостроительным регламентам
в границе зоны регулирования застройки и хозяйственной деятельности
объекта культурного наследия регионального значения
"Портик института инженеров водного транспорта"
(г. Нижний Новгород, ул. Минина, 7 (литера а10))**

1. Разрешается:

1) проведение земляных, землеустроительных, строительных, мелиоративных, хозяйственных и иных работ при условии обеспечения сохранности и визуального восприятия объекта культурного наследия регионального значения "Портик института инженеров водного транспорта" в его историко-градостроительной среде;

2) сохранение исторических красных линий, совпадающих с линиями застройки улиц Пискунова, Минина, Нестерова, Большая Печерская;

3) сохранение, ремонт, реконструкция исторически ценного градоформирующего объекта, расположенного по адресу: ул. Минина, 7 (корпус № 1 федерального государственного бюджетного образовательного учреждения высшего образования "Волжский государственный университет водного транспорта"), и его частей с учетом следующих требований:

а) сохранение композиционной структуры, отделки, системы покраски уличных фасадов;

б) сохранение деталей и элементов фасадного декора, воссоздание утраченных ценных деталей и элементов фасадного декора;

в) предельная разрешенная высотность при реконструкции – 20,5 м от отметки земли у пересечения улиц Минина и Нестерова до венчающего карниза по уличному фасаду; на участках примыкания к Портику – 18,5 м от отметки земли до верха парапетов в плоскости уличных фасадов; выступы лестничных клеток – 22,5 м от отметки земли до верха выступа по уличным фасадам;

г) сохранение акцентной роли объекта культурного наследия регионального значения "Портик института инженеров водного транспорта";

4) ремонт, реконструкция существующих объектов капитального строительства при условии соблюдения следующих требований и ограничений:

а) предельная разрешенная высотность:

для реконструируемых объектов, имеющих высоту до 5 надземных этажей, - 20,5 м от отметки земли по улице Пискунова (на участке, ограниченном улицами Минина и Большой Печерской) до венчающего карниза;

для реконструируемых объектов, имеющих высоту пять и более надземных этажей, – без увеличения существующих высотных параметров;

б) стилистическая направленность архитектуры объектов нового капитального строительства и реконструкции – исторический контекстуализм (конструктивизм, "обогащенный" конструктивизм) либо нейтральная с допустимостью применения контрастирующих элементов;

в) силуэтность – нейтральная, формы крыш – скатные и плоские;

г) строительные отделочные материалы - натуральные (штукатурка с покраской) с допустимым применением современных материалов в отделке фасадов зданий, расположенных в глубине квартала;

д) цветовое решение фасадов – нейтрального характера, в теплой цветовой гамме приглушенных тонов;

5) благоустройство территории, включая организацию проездов, проходов, необходимых для обеспечения функционирования пространства; размещение малых архитектурных форм (скамеек, урн, фонарей), пандусов и других приспособлений, обеспечивающих передвижение маломобильных групп населения;

б) установка следующих средств наружной рекламы и информации малого формата:

а) информационных надписей, указателей и обозначений, мемориальных досок и памятных знаков;

б) строительной сетки с изображением объекта реставрации (реконструкции);

в) сити-форматов, тумб, объектов системы городской ориентирующей информации, остановочных павильонов, скамеек и пешеходных ограждений с рекламными модулями;

г) элементов информационно-декоративного оформления событийного характера (мобильные информационные конструкции), включая праздничное оформление;

д) временных рекламных конструкций: штендеров;

7) прокладка, ремонт, реконструкция подземных инженерных коммуникаций с последующей рекультивацией нарушенных земель;

8) размещение автопарковок и автостоянок, связанных с функционированием объектов, расположенных в границах зоны регулирования застройки и хозяйственной деятельности объекта культурного наследия регионального значения "Портик института инженеров водного транспорта".

2. Запрещается:

1) осуществление хозяйственной деятельности, причиняющей вред объекту культурного наследия регионального значения "Портик института инженеров водного транспорта";

2) применение в оформлении объектов капитального строительства, а также их частей ярких и контрастирующих цветовых решений, ярких или блестящих кровельных материалов, а также материалов, оказывающих негативное визуальное влияние на окружающую историческую застройку;

3) применение крыш мансардного типа (с переломом);

4) размещение рекламных конструкций, за исключением случаев, предусмотренных подпунктом б пункта 1 настоящих требований;

5) прокладка инженерных коммуникаций (теплотрасс, газопроводов, электрокабелей, линий телефонной связи и другого) надземным способом и по фасадам зданий;

6) применение при разработке проектов и производстве строительных работ, работ по капитальному ремонту и реконструкции зданий технологий, оказывающих динамические воздействия на объект культурного наследия и прилегающие к нему территории;

7) размещение автопарковок и автостоянок, за исключением случаев, предусмотренных подпунктом 8 пункта 1 настоящих требований.

3. Градостроительные регламенты земельных участков, расположенных в границе зоны регулирования застройки и хозяйственной деятельности объекта культурного наследия регионального значения "Портик института инженеров водного транспорта", устанавливаются правилами землепользования и застройки города Нижнего Новгорода с учетом настоящих требований.

**II. Требования к градостроительным регламентам
в границах зон регулирования застройки и хозяйственной деятельности
объекта культурного наследия регионального значения
"Комплекс зданий, где размещалась губернская земская управа,
председателем которой с 1900 по 1908 гг. был Савельев Александр
Александрович" (г. Нижний Новгород, ул. Минина, 18 (литеры Б, В, Д)**

1. Разрешается:

1) проведение земляных, землеустроительных, строительных, мелиоративных, хозяйственных и иных работ, не ухудшающих условий восприятия объекта культурного наследия регионального значения "Комплекс зданий, где размещалась губернская земская управа, председателем которой с 1900 по 1908 гг. был Савельев Александр Александрович" в его историко-градостроительной среде;

2) сохранение исторических красных линий, совпадающих с линиями застройки Верхне-Волжской наб., ул. Нестерова, ул. Минина, ул. Пискунова;

3) сохранение исторически ценных градоформирующих объектов в границах подзоны ЗРЗ-1 – зданий, расположенных по адресам: Верхне-Волжская наб., 8/59, 8а, 9/1; ул. Нестерова, 3;

4) ремонт и реконструкция объектов капитального строительства и их частей с учетом следующих требований:

а) сохранение существующих высотных параметров – 20 м от отметки земли до венчающего карниза (по уличным фасадам и фасадам, обращенным в сторону улиц);

б) для исторически ценных градоформирующих объектов в границах подзоны ЗРЗ-1 – сохранение общего исторического облика, деталей и элементов декора фасадов, воссоздание утраченных ценных деталей и элементов фасадного декора;

5) сохранение сложившейся системы благоустройства и озеленения в границах подзоны ЗРЗ-1; благоустройство дворовых территорий и палисадников;

б) сохранение (ремонт, реставрация) исторической ограды (каменные столбы, калитки, металлическое ограждение на каменном цоколе), расположенной вдоль Верхне-Волжской наб.;

7) установка следующих средств наружной рекламы и информации малого формата:

а) информационных надписей и обозначений, мемориальных досок;

б) строительной сетки с изображением объекта реставрации (реконструкции);

в) сити-форматов, тумб, объектов системы городской ориентирующей информации, скамеек и пешеходных ограждений с рекламными модулями;

г) элементов информационно-декоративного оформления событийного характера (мобильные информационные конструкции), включая праздничное оформление;

д) временных рекламных конструкций: штендеров;

8) прокладка, ремонт, реконструкция подземных инженерных коммуникаций с последующей рекультивацией нарушенных земель;

9) размещение автопарковок, связанных с функционированием объектов, расположенных в границах зоны регулирования застройки и хозяйственной деятельности объекта культурного наследия.

2. Запрещается:

1) осуществление хозяйственной деятельности, причиняющей вред объекту культурного наследия;

2) применение в оформлении объектов капитального строительства, а также их частей ярких и контрастирующих цветовых решений, ярких или блестящих кровельных материалов, а также материалов, оказывающих негативное визуальное влияние на окружающую историческую застройку;

3) размещение рекламных конструкций, за исключением случаев, предусмотренных подпунктом 7 пункта 1 настоящих требований;

4) прокладка инженерных коммуникаций (теплотрасс, газопроводов, электрокабелей, линий телефонной связи и другого) надземным способом и по фасадам зданий;

5) применение при разработке проектов и производстве строительных работ, работ по капитальному ремонту и реконструкции зданий технологий, оказывающих динамические воздействия на объект культурного наследия и прилегающие к нему территории;

6) использование сплошных металлических и железобетонных ограждающих конструкций земельных участков;

7) размещение автопарковок и автостоянок, за исключением случаев, предусмотренных подпунктом 9 пункта 1 настоящих требований.

3. Градостроительные регламенты земельных участков, расположенных в границах зон регулирования застройки и хозяйственной деятельности объекта культурного наследия регионального значения "Комплекс зданий, где размещалась губернская земская управа, председателем которой с 1900 по 1908 гг. был Савельев Александр Александрович", устанавливаются правилами

землепользования и застройки города Нижнего Новгорода с учетом настоящих требований.

**III. Требования к градостроительным регламентам
в границе зоны регулирования застройки и хозяйственной деятельности
объекта культурного наследия регионального значения "Епархиальный
Серафимовский дом призрения престарелых священнослужителей"
(г. Нижний Новгород, ул. Пискунова, 49/6)**

1. Разрешается:

1) проведение земляных, землеустроительных, строительных, мелиоративных, хозяйственных и иных работ при условии обеспечения сохранности и визуального восприятия объекта культурного наследия регионального значения "Епархиальный Серафимовский дом призрения престарелых священнослужителей" в его историко-градостроительной среде;

2) сохранение исторических красных линий, совпадающих с линиями застройки улиц Пискунова, Минина, Нестерова, Большая Печерская;

3) сохранение, ремонт, реконструкция исторически ценных градоформирующих объектов, расположенных по адресу: ул. Большая Печерская, 2, 4, 6 (корпуса федерального государственного бюджетного образовательного учреждения высшего образования "Волжский государственный университет водного транспорта"), и их частей с учетом следующих требований:

а) сохранение (восстановление) общего исторического облика на период 1930-х годов, в том числе композиционной структуры, исторической стилистики, отделки, системы покраски и цветового решения уличных фасадов;

б) сохранение деталей и элементов фасадного декора, воссоздание утраченных ценных деталей и элементов фасадного декора;

4) строительство объектов капитального строительства, ремонт, реконструкция существующих объектов капитального строительства при условии соблюдения следующих требований и ограничений:

а) предельная разрешенная высотность:

для объектов капитального строительства – до 3 этажей (12 м от планировочной отметки земли до венчающего карниза);

для реконструируемых объектов капитального строительства – сохранение существующих высотных параметров в пределах 13,6 м от отметки земли до венчающего карниза (дома №№ 2, 6 по ул. Большая Печерская) и в пределах 22,1 м от отметки земли до венчающего карниза (дом № 4 по ул. Большая Печерская) по улицам Пискунова, Большая Печерская;

б) стилистическая направленность архитектуры объектов нового капитального строительства – исторический контекстуализм (конструктивизм, "обогащенный" конструктивизм) либо нейтральная с допустимостью применения контрастирующих элементов;

в) силуэтность – нейтральная, формы крыш – скатные и плоские;

г) строительные отделочные материалы – натуральные (штукатурка с покраской) с допустимым применением современных материалов в отделке фасадов зданий, расположенных в глубине квартала;

д) цветовое решение фасадов – нейтрального характера, в теплой цветовой гамме приглушенных тонов;

5) благоустройство территории, включая организацию проездов, проходов, необходимых для обеспечения функционирования пространства; размещение малых архитектурных форм (скамеек, урн, фонарей), пандусов и других приспособлений, обеспечивающих передвижение маломобильных групп населения;

б) установка следующих средств наружной рекламы и информации малого формата:

а) информационных надписей, указателей и обозначений, мемориальных досок и памятных знаков;

б) строительной сетки с изображением объекта реставрации (реконструкции);

в) сити-форматов, тумб, объектов системы городской ориентирующей информации, остановочных павильонов, скамеек и пешеходных ограждений с рекламными модулями;

г) элементов информационно-декоративного оформления событийного характера (мобильные информационные конструкции), включая праздничное оформление;

д) временных рекламных конструкций: штендеров;

7) прокладка, ремонт, реконструкция подземных инженерных коммуникаций с последующей рекультивацией нарушенных земель;

8) размещение автопарковок и автостоянок, связанных с функционированием объектов, расположенных в границе зоны регулирования застройки и хозяйственной деятельности объекта культурного наследия регионального значения "Епархиальный Серафимовский дом призрения престарелых священнослужителей".

2. Запрещается:

1) осуществление хозяйственной деятельности, причиняющей вред объекту культурного наследия "Епархиальный Серафимовский дом призрения престарелых священнослужителей";

2) применение в оформлении объектов капитального строительства, а также их частей ярких и контрастирующих цветовых решений, ярких или блестящих кровельных материалов, а также материалов, оказывающих негативное визуальное влияние на окружающую историческую застройку;

3) применение крыш мансардного типа (с переломом);

4) размещение рекламных конструкций, за исключением случаев, предусмотренных подпунктом 6 пункта 1 настоящих требований;

5) прокладка инженерных коммуникаций (теплотрасс, газопроводов, электрокабелей, линий телефонной связи и другого) надземным способом и по фасадам зданий;

6) применение при разработке проектов и производстве строительных работ, работ по капитальному ремонту и реконструкции зданий технологий,

оказывающих динамические воздействия на объект культурного наследия регионального значения "Епархиальный Серафимовский дом призрения престарелых священнослужителей" и прилегающие к нему территории;

7) размещение автопарковок и автостоянок, за исключением случаев, предусмотренных подпунктом 8 пункта 1 настоящих требований.

3. Градостроительные регламенты земельных участков, расположенных в границе зоны регулирования застройки и хозяйственной деятельности объекта культурного наследия регионального значения "Епархиальный Серафимовский дом призрения престарелых священнослужителей", устанавливаются правилами землепользования и застройки города Нижнего Новгорода с учетом настоящих требований.
