



Правительство Нижегородской области

ПОСТАНОВЛЕНИЕ

28 августа 2017 года

№ 641

**О внесении изменений в паспорт на памятник природы
регионального значения «Озеро Ворсменское (Тосканка)»,
утвержденный постановлением Правительства
Нижегородской области от 8 декабря 2008 года № 577**

В соответствии с Земельным кодексом Российской Федерации, Федеральным законом от 14 марта 1995 года № 33-ФЗ «Об особо охраняемых природных территориях», Законом Нижегородской области от 8 августа 2008 года № 98-З «Об особо охраняемых природных территориях в Нижегородской области» Правительство Нижегородской области **п о с т а н о в л я е т :**

1. Внести в паспорт на памятник природы регионального значения «Озеро Ворсменское (Тосканка)», утвержденный постановлением Правительства Нижегородской области от 8 декабря 2008 года № 577, следующие изменения:

1.1. Абзац третий паспорта исключить.

1.2. Абзац четвертый паспорта изложить в следующей редакции:

«Расположен на землях населенных пунктов (г.Ворсмы) и входит в состав кадастровых кварталов 52:34:0600028, 52:34:0700009.»

1.3. В разделе «Краткое описание памятника природы, его назначение»:

1) абзацы второй и третий изложить в следующей редакции:

«Озеро Ворсменское (Тосканка) в его современных границах является водохранилищем, созданным гидроузлом на р.Кишма. Отметка нормального подпорного уровня воды составляет 83,2 мБС. Плотина

является основным сооружением гидроузла, в составе которого еще имеется водосбросное сооружение (водосброс). Уровень воды в озере регулируется попусками воды через гидроузел.

На озере имеется несколько островов. На самом крупном из них (в северной части озера) расположен Свято-Троицкий Островоезерский монастырь. Монастырский комплекс включает единственный в Российской Федерации действующий храм преподобного Михаила Малеина, покровителя династии Романовых.»;

2) абзац седьмой изложить в следующей редакции:

«На глубине от 0,5 до 2,0 м располагаются заросли погруженных водных растений, образующие вдоль берегов пояс шириной до 50-100 м. В данном поясе встречаются элодея канадская, роголистник погруженный, пузырчатка обыкновенная, рдесты пронзеннолистный, гребенчатый, блестящий, маленький и Фриса, наяда большая, заникеллия болотная, уруть колосистая, лютик Кауфмана, болотники весенний и обоепольный, хвостник обыкновенный, харовые водоросли. Заросли погруженных водных растений такого же состава занимают также участки с соответствующей глубиной по всей площади озера. Лютик Кауфмана, наяда большая, заникеллия болотная и рдест Фриса занесены в Красную книгу Нижегородской области.»;

3) дополнить абзацами восьмым и девятым следующего содержания:

«В животном мире памятника природы регионального значения «Озеро Ворсменское (Тосканка)» представлены различные систематические и экологические группы.

Здесь встречается занесенный в Красную книгу Нижегородской области доломедес плантариус (паук-охотник).»;

4) в таблице 2 «Перечень водоплавающих и околоводных птиц, зарегистрированных на озере Ворсменское»:

- в позициях «Камышница», «Чибис», «Большой улит», «Гаршнеп» дополнить словами «Охотничий вид»;

- в позиции «Лысуха» слова «Красная книга Нижегородской области» заменить словами «Приложение к Красной книге Нижегородской области»;

- в абзаце первом после таблицы слова «с развалинами монастыря» заменить словами «с монастырем»;

- после таблицы дополнить абзацем вторым следующего содержания:

«На территории памятника природы также гнездятся редкие в регионе виды воробьиных птиц, характерные для зарослей высоких прибрежно-водных растений: соловьиный сверчок, занесенный в Красную книгу Нижегородской области, и дроздовидная камышовка (приложение 2 к Красной книге Нижегородской области).».

1.4. В разделе «Перечень мер, необходимых для сохранения памятника природы»:

1) абзац пятый раздела исключить;

2) абзацы шестой и седьмой изложить в следующей редакции:

«- добыча любых полезных ископаемых, за исключением сапропеля, извлекаемого при очистке озера от донных отложений;

- загрязнение территории;»;

3) абзац десятый изложить в следующей редакции:

«- уничтожение и повреждение водной и прибрежно-водной растительности, за исключением очистки озера от данной растительности на участках и в объемах, определяемых по результатам гидрботанического обследования;»;

4) абзац двенадцатый исключить;

5) абзац двадцатый изложить в следующей редакции:

«- реконструкция и капитальный ремонт гидроузла, направленные на повышение его надежности;»;

6) после абзаца двадцатого дополнить абзацами следующего содержания:

«- опорожнения водоема на время проведения работ по реконструкции и капитальному ремонту гидроузла;

- очистка ложа от донных отложений в летне-осенний период (август - октябрь) после окончания нерестового периода и периода вывода молодняка;

- очистка озера от водной растительности в ранне-осенний период (сентябрь-октябрь) с применением средств механического удаления на участках и в объемах, определенных на основании специального гидробиотанического обследования территории;

- проведение мероприятий по компенсации ущерба, нанесенного водным биологическим ресурсам (зарыбление озера видами рыб, рекомендованными специализированной научной организацией, рыбохозяйственная мелиорация).»;

7) абзац двадцать первый изложить в следующей редакции:

«Вокруг памятника природы выделяется охранная зона шириной 300 м вдоль береговой линии озера, расположенная на землях населенных пунктов и землях лесного фонда (Павловское участковое лесничество Павловского районного лесничества департамента лесного хозяйства Нижегородской области, выделы 21 (частично), 26 (частично), 27 (частично), 31, 32, 39 (частично) квартала 34; выделы 1, 2 (частично), 3 (частично), 4 (частично), 5 (частично), 6, 7 (частично), 10, 11 (частично), 12 (частично), 15, 16 (частично), 21, 22, 23 (частично), 24 (частично), 27 (частично), 59, 60, 65 (частично) квартала 38; выделы 1 (частично), 8 (частично), 9, 10 (частично), 12 (частично), 22 (частично), 23 (частично), 24 (частично) квартала 39 – нумерация приведена по материалам лесоустройства 2005 года).»;

8) абзац пятьдесят пятый изложить в следующей редакции:

«Наименования юридических лиц, взявших на себя обязательства по охране памятника природы и обеспечению установленного для него режима:

администрация муниципального образования город Ворсма Павловского муниципального района, адрес: 606120, Нижегородская область, Павловский район, г.Ворсма, ул.2 Пятилетка, д.2А, тел. 8 (83171) 6-46-71;

министерство экологии и природных ресурсов Нижегородской области, адрес: 603134, г.Нижний Новгород, ул.Костина, д.2, тел (831) 433-99-65.»;

9) абзац пятьдесят седьмой изложить в следующей редакции:

«Прилагается:

1. Схема территории памятника природы регионального значения «Озеро Ворсменское (Тосканка)» (масштаб 1:50000) (приложение 1 к паспорту).

2. Схема территории памятника природы регионального значения «Озеро Ворсменское (Тосканка)» (масштаб 1:9000) (приложение 2 к паспорту).

3. Схема территории охранной зоны памятника природы регионального значения «Озеро Ворсменское (Тосканка)» (масштаб 1:16000) (приложение 3 к паспорту).

4. Географические координаты поворотных точек границ памятника природы регионального значения «Озеро Ворсменское (Тосканка)» (приложение 4 к паспорту).

5. Географические координаты поворотных точек границ охранной зоны памятника природы регионального значения «Озеро Ворсменское (Тосканка)» (приложение 5 к паспорту).

1.5. Гриф приложения «Схема территории памятника природы регионального значения «Озеро Ворсменское (Тосканка)» к паспорту изложить в следующей редакции:

«ПРИЛОЖЕНИЕ 1

к паспорту на памятник природы
регионального значения

«Озеро Ворсменское
(Тосканка)».

1.6. Дополнить паспорт приложениями 2-5 согласно приложениям 1-4 к настоящему постановлению.

2. Настоящее постановление вступает в силу по истечении 10 дней со дня его официального опубликования.

Губернатор



В.П.Шанцев

Схема территории памятника природы регионального значения
«Озеро Ворсменское (Тосканка)»



Условные обозначения:

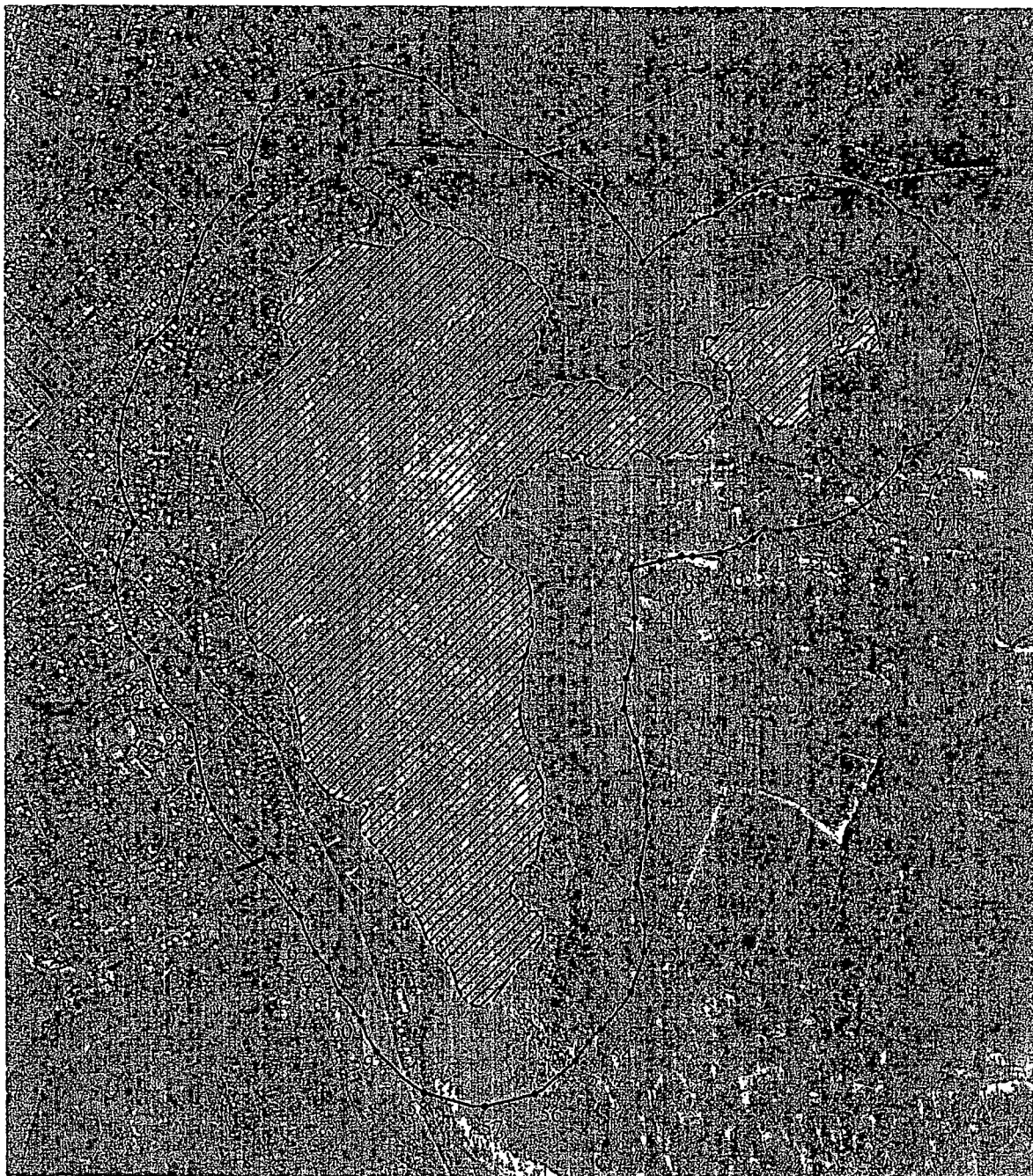
- характерные точки границ памятника природы регионального значения "Озеро Ворсменское (Тосканка)"
- ▭ памятник природы регионального значения "Озеро Ворсменское (Тосканка)"
- ▭ охранная зона памятника природы регионального значения "Озеро Ворсменское (Тосканка)"

Масштаб 1:9000

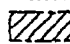
ПРИЛОЖЕНИЕ 2
к постановлению Правительства
Нижегородской области
от 28 августа 2017 года № 641

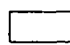
«ПРИЛОЖЕНИЕ 3
к паспорту на памятник природы регионального
значения «Озеро Ворсменское (Тосканка)»

Схема территории охранной зоны памятника природы регионального
значения «Озеро Ворсменское (Тосканка)»



Условные обозначения:

 памятник природы регионального значения "Озеро Ворсменское (Тосканка)"

 охранный зона памятника природы регионального значения "Озеро Ворсменское (Тосканка)"

Масштаб 1:16000 >>

ПРИЛОЖЕНИЕ 3
к постановлению Правительства
Нижегородской области
от 28 августа 2017 года № 641

«ПРИЛОЖЕНИЕ 4
к паспорту на памятник природы регионального
значения «Озеро Ворсменское (Тосканка)»

**Географические координаты поворотных точек границ памятника природы
регионального значения «Озеро Ворсменское (Тосканка)»**

Система координат: WGS-84

№ п/п	Долгота	Широта	№ п/п	Долгота	Широта
1	43.290558	55.996516	40	43.302852	55.990785
2	43.290802	55.996480	41	43.303157	55.990619
3	43.291142	55.996538	42	43.303276	55.990679
4	43.291316	55.996457	43	43.303364	55.990810
5	43.291430	55.996458	44	43.304151	55.991187
6	43.291824	55.996156	45	43.305232	55.990793
7	43.292548	55.995830	46	43.305604	55.990962
8	43.293431	55.995203	47	43.305773	55.991022
9	43.294455	55.995025	48	43.307009	55.990929
10	43.294572	55.994944	49	43.307337	55.990720
11	43.294835	55.994966	50	43.307303	55.990441
12	43.295534	55.994726	51	43.307579	55.990275
13	43.295963	55.994699	52	43.308044	55.990449
14	43.296834	55.994209	53	43.308301	55.990871
15	43.297025	55.994255	54	43.308008	55.991351
16	43.297705	55.994163	55	43.307886	55.991354
17	43.298505	55.993885	56	43.307859	55.991530
18	43.298829	55.993562	57	43.307658	55.991599
19	43.299262	55.993390	58	43.307502	55.991566
20	43.299588	55.993017	59	43.307106	55.991687
21	43.299279	55.992645	60	43.307058	55.991628
22	43.298880	55.992413	61	43.306886	55.991654
23	43.299081	55.992156	62	43.306989	55.991996
24	43.298789	55.991717	63	43.306957	55.992118
25	43.298444	55.991580	64	43.307209	55.992250
26	43.298275	55.991068	65	43.307537	55.992265
27	43.298072	55.990972	66	43.307794	55.992452
28	43.297595	55.990947	67	43.307939	55.992610
29	43.297438	55.990722	68	43.308146	55.992581
30	43.297937	55.990500	69	43.308862	55.992946
31	43.298667	55.990644	70	43.309108	55.993027
32	43.299224	55.990579	71	43.309580	55.992992
33	43.299565	55.990614	72	43.309772	55.993006
34	43.299815	55.990837	73	43.310011	55.993118
35	43.300211	55.990935	74	43.310170	55.993257
36	43.300926	55.990848	75	43.310860	55.993535
37	43.301299	55.990993	76	43.311190	55.993675
38	43.301926	55.991015	77	43.311557	55.993797
39	43.302230	55.990865	78	43.311882	55.993890

№ п/п	Долгота	Широта	№ п/п	Долгота	Широта
79	43.312676	55.993785	130	43.300691	55.989075
80	43.312834	55.993303	131	43.299975	55.989186
81	43.312954	55.993124	132	43.299714	55.988893
82	43.312945	55.992959	133	43.298951	55.988681
83	43.312816	55.992318	134	43.298160	55.988445
84	43.312888	55.992071	135	43.297517	55.987638
85	43.313415	55.992073	136	43.297494	55.987457
86	43.313135	55.992294	137	43.296806	55.987152
87	43.313088	55.992383	138	43.296483	55.986983
88	43.313296	55.992554	139	43.296528	55.986489
89	43.313396	55.992671	140	43.296832	55.986343
90	43.313602	55.992673	141	43.297433	55.986271
91	43.313895	55.992663	142	43.298773	55.985813
92	43.313964	55.992938	143	43.298911	55.985061
93	43.313724	55.993089	144	43.299051	55.984694
94	43.314019	55.993029	145	43.299075	55.984388
95	43.314272	55.993129	146	43.298832	55.983977
96	43.314529	55.993105	147	43.298592	55.983457
97	43.315143	55.992200	148	43.298514	55.982365
98	43.314867	55.991887	149	43.299018	55.981318
99	43.314360	55.992153	150	43.299110	55.981099
100	43.314122	55.992017	151	43.299675	55.980382
101	43.313373	55.991809	152	43.299614	55.979604
102	43.313212	55.991953	153	43.299810	55.979285
103	43.312949	55.991919	154	43.299523	55.978905
104	43.312649	55.991716	155	43.299305	55.978157
105	43.312270	55.991559	156	43.298989	55.978232
106	43.311962	55.990720	157	43.298277	55.977777
107	43.312016	55.990347	158	43.298186	55.977510
108	43.311598	55.990049	159	43.298793	55.977233
109	43.311068	55.989922	160	43.299099	55.977024
110	43.310564	55.989870	161	43.299674	55.976881
111	43.310043	55.990100	162	43.299708	55.976277
112	43.308625	55.990761	163	43.298702	55.975639
113	43.308231	55.990384	164	43.298062	55.975169
114	43.308324	55.990141	165	43.297030	55.974491
115	43.307910	55.990169	166	43.296574	55.974494
116	43.307711	55.990159	167	43.295746	55.974973
117	43.307616	55.990001	168	43.294383	55.976160
118	43.306906	55.989499	169	43.293613	55.977063
119	43.307095	55.989368	170	43.293210	55.977192
120	43.306475	55.989149	171	43.292640	55.978073
121	43.305618	55.989219	172	43.291139	55.979110
122	43.304982	55.989032	173	43.291465	55.979584
123	43.304021	55.989234	174	43.291333	55.979701
124	43.303793	55.989224	175	43.289901	55.979922
125	43.303348	55.988874	176	43.289323	55.980159
126	43.303026	55.988722	177	43.288533	55.980810
127	43.301498	55.988793	178	43.288271	55.981420
128	43.301259	55.989136	179	43.288275	55.981726
129	43.300839	55.988920	180	43.287846	55.982656

№ п/п	Долгота	Широта	№ п/п	Долгота	Широта
181	43.287465	55.982958	200	43.287575	55.991846
182	43.287357	55.983216	201	43.287300	55.991953
183	43.286876	55.983549	202	43.287076	55.992281
184	43.286214	55.983746	203	43.287038	55.992555
185	43.285760	55.984134	204	43.287709	55.992978
186	43.285745	55.985013	205	43.287652	55.993409
187	43.284394	55.985376	206	43.287916	55.993632
188	43.284893	55.985797	207	43.290180	55.994550
189	43.285268	55.986100	208	43.292267	55.994383
190	43.286131	55.986721	209	43.292404	55.994565
191	43.286488	55.987148	210	43.292785	55.994671
192	43.286423	55.987383	211	43.292806	55.994914
193	43.285494	55.987915	212	43.291944	55.995557
194	43.284608	55.988409	213	43.291746	55.995492
195	43.284454	55.989200	214	43.291595	55.995758
196	43.285324	55.990504	215	43.291050	55.995870
197	43.286284	55.990765	216	43.290340	55.996208
198	43.288060	55.991812	217	43.290290	55.996451
199	43.288056	55.991945			

ПРИЛОЖЕНИЕ 4
к постановлению Правительства
Нижегородской области
от 28 августа 2017 года № 641

«ПРИЛОЖЕНИЕ 5
к паспорту на памятник природы регионального
значения «Озеро Ворсменское (Тосканка)»

**Географические координаты поворотных точек границ охранной зоны
памятника природы регионального значения «Озеро Ворсменское (Тосканка)»**

Система координат: WGS-84

№ п/п	Долгота	Широта	№ п/п	Долгота	Широта
1	43.287810	55.998759	45	43.303984	55.981575
2	43.290471	55.999210	46	43.304479	55.980431
3	43.293470	55.998895	47	43.304478	55.979938
4	43.295171	55.998099	48	43.304615	55.979333
5	43.296397	55.997472	49	43.304125	55.977839
6	43.298391	55.997024	50	43.304569	55.976750
7	43.299368	55.996648	51	43.304509	55.976038
8	43.301570	55.995964	52	43.303911	55.974972
9	43.302630	55.995313	53	43.302548	55.973962
10	43.303932	55.994176	54	43.301981	55.973607
11	43.305461	55.994919	55	43.301344	55.973077
12	43.305791	55.994972	56	43.299475	55.972172
13	43.306384	55.995254	57	43.297117	55.971797
14	43.307409	55.995466	58	43.294248	55.972137
15	43.309234	55.996170	59	43.292070	55.972137
16	43.311795	55.996584	60	43.291294	55.974053
17	43.315005	55.996142	61	43.290266	55.974771
18	43.315964	55.995641	62	43.289702	55.975443
19	43.316858	55.995461	63	43.289093	55.975803
20	43.318649	55.994493	64	43.288361	55.976775
21	43.319525	55.993362	65	43.286990	55.977778
22	43.319941	55.992038	66	43.285123	55.978798
23	43.319331	55.990742	67	43.284290	55.979545
24	43.317964	55.989824	68	43.283243	55.981714
25	43.317345	55.989578	69	43.281761	55.982639
26	43.316391	55.989425	70	43.281176	55.983472
27	43.316147	55.988970	71	43.280277	55.983987
28	43.315083	55.988185	72	43.279589	55.985327
29	43.314076	55.987740	73	43.279688	55.985922
30	43.312708	55.987389	74	43.280214	55.986751
31	43.311154	55.987228	75	43.280491	55.987019
32	43.310650	55.987176	76	43.279805	55.988054
33	43.310007	55.987253	77	43.279648	55.989197
34	43.309448	55.986956	78	43.280159	55.990523
35	43.308788	55.986763	79	43.281118	55.991808
36	43.307857	55.986569	80	43.282236	55.992459
37	43.306561	55.986456	81	43.282832	55.993859
38	43.306005	55.986466	82	43.283071	55.994083
39	43.305042	55.986339	83	43.283655	55.994871
40	43.303616	55.986109	84	43.284700	55.994871
41	43.303852	55.984813	85	43.285544	55.996020
42	43.303735	55.983729	86	43.285486	55.996563
43	43.303458	55.983214	87	43.286083	55.997755
44	43.303398	55.982412			