



Правительство Нижегородской области

ПОСТАНОВЛЕНИЕ

15 июня 2017 года

№ 423

Об утверждении проекта планировки и межевания территории, расположенной на участке от а/д Подъезд к с. Долгое Поле до с. Долгое Поле в Спасском районе Нижегородской области

В соответствии со статьями 7, 45 Градостроительного кодекса Российской Федерации, статьями 5, 27 Закона Нижегородской области от 8 апреля 2008 года № 37-З «Об основах регулирования градостроительной деятельности на территории Нижегородской области» Правительство Нижегородской области **п о с т а н о в л я е т**:

1. Утвердить прилагаемый проект планировки и межевания территории, расположенной на участке от а/д Подъезд к с. Долгое Поле до с. Долгое Поле в Спасском районе Нижегородской области (далее – проект планировки и межевания территории).

2. Департаменту градостроительного развития территории Нижегородской области:

2.1. В течение четырех дней со дня утверждения направить проект планировки и межевания территории главе администрации Высокоосельского сельсовета Спасского района Нижегородской области.

2.2. Обеспечить размещение настоящего постановления на официальном сайте Правительства Нижегородской области в информационно-телекоммуникационной сети «Интернет».

3. Рекомендовать администрации Высокоосельского сельсовета Спасского района Нижегородской области:

3.1. Обеспечить опубликование проекта планировки и межевания территории в порядке, установленном для официального опубликования муниципальных правовых актов, иной официальной информации, в течение семи дней со дня его утверждения.

3.2. Обеспечить размещение проекта планировки и межевания территории на официальном сайте администрации Высокоосельского сельсовета Спасского района Нижегородской области в информационно-телекоммуникационной сети «Интернет».

4. Аппарату Правительства Нижегородской области обеспечить опубликование настоящего постановления.

Губернатор

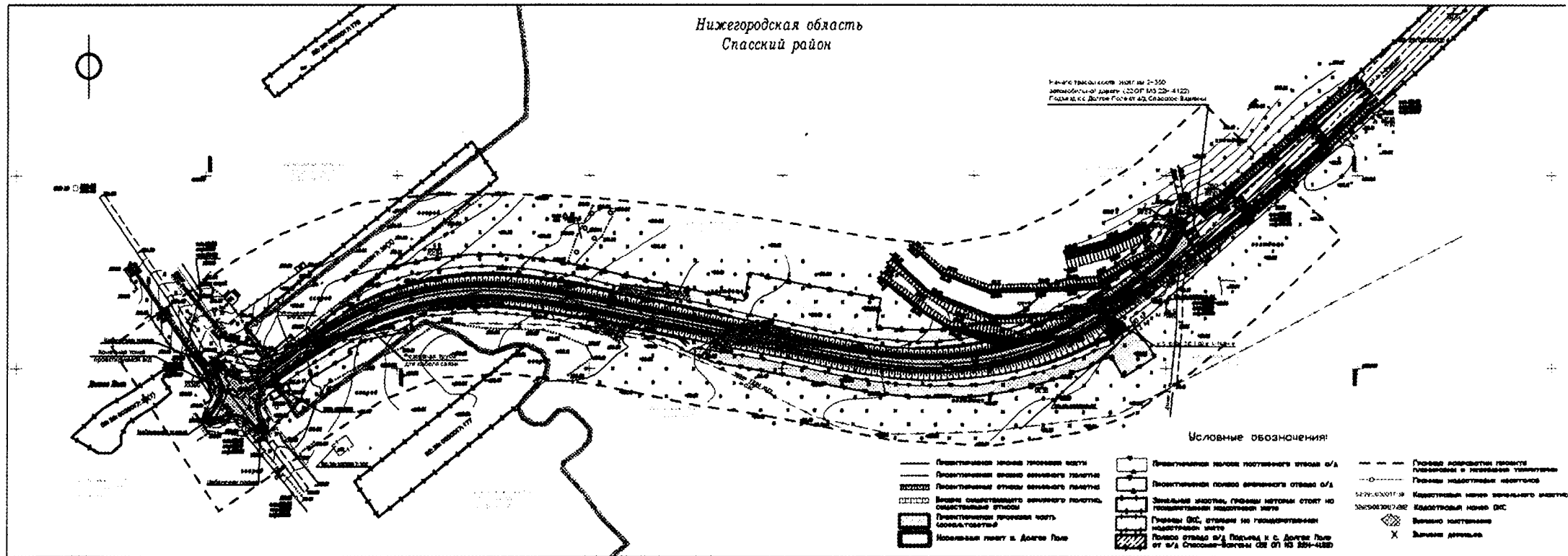


В.П.Шанцев

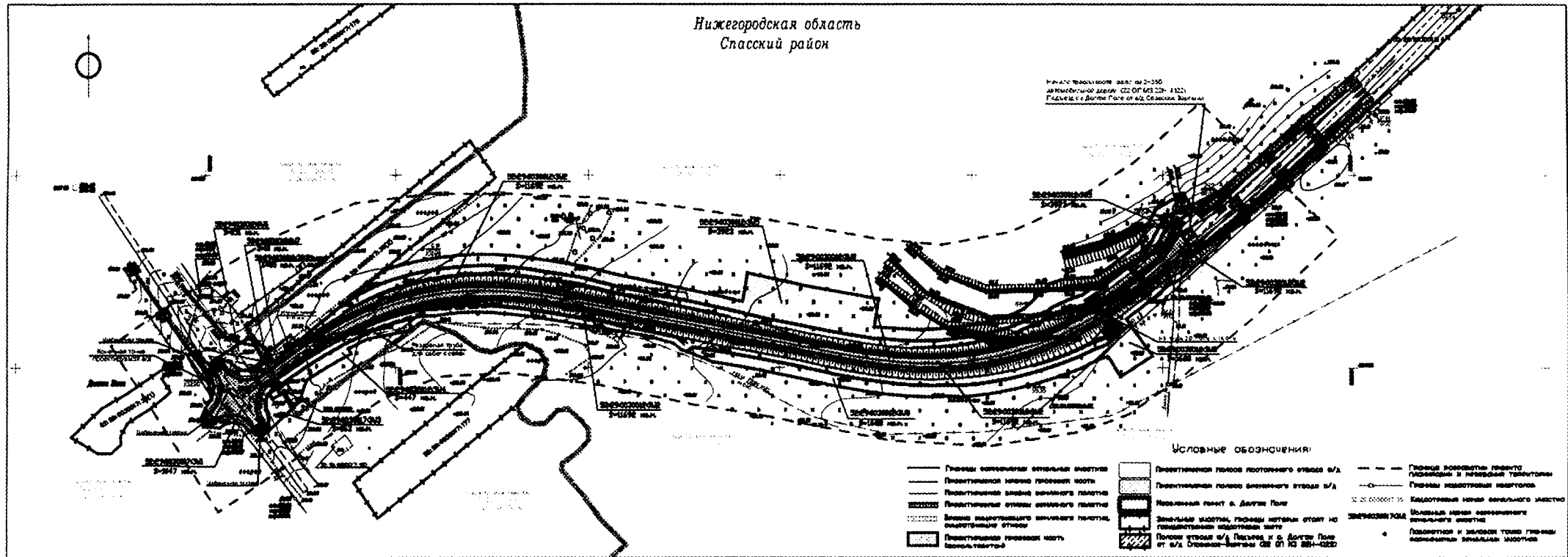
УТВЕРЖДЕН
 постановлением Правительства
 Нижегородской области
 от 15 июня 2017 года № 423

Проект планировки и межевания территории, расположенной на участке от а/д Подъезд к с. Долгое Поле до с. Долгое Поле в Спасском районе Нижегородской области

I. Чертеж планировки территории



II. Чертеж межевания территории на период строительства



III. Чертеж межевания территории на период эксплуатации

