



# Правительство Нижегородской области

## ПОСТАНОВЛЕНИЕ

9 июня 2017 года

№ 419

### О внесении изменений в постановление Правительства Нижегородской области от 11 июня 2004 года № 139

В соответствии со статьей 18 Федерального закона от 20 декабря 2004 года № 166-ФЗ «О рыболовстве и сохранении водных биологических ресурсов», приказом Министерства сельского хозяйства Российской Федерации от 22 марта 2013 года № 143 «Об утверждении Порядка определения границ рыбопромысловых участков» Правительство Нижегородской области **п о с т а н о в л я е т**:

1. Внести в постановление Правительства Нижегородской области от 11 июня 2004 года № 139 «О закреплении рыбопромысловых участков в Нижегородской области» следующие изменения:

1.1. В пункте 5 постановления слова «министерство экологии и природных ресурсов Нижегородской области» заменить словами «Вице-губернатора, первого заместителя Председателя Правительства Нижегородской области Е.Б.Люлина».

1.2. Перечень рыбопромысловых участков Нижегородской области, утвержденный постановлением, и приложение к нему изложить в новой редакции согласно приложению к настоящему постановлению.

2. Аппарату Правительства Нижегородской области обеспечить опубликование настоящего постановления.



В.П.Шанцев

ПРИЛОЖЕНИЕ  
к постановлению Правительства  
Нижегородской области  
от 9 июня 2017 года № 419

«УТВЕРЖДЕН  
постановлением Правительства  
Нижегородской области  
от 11 июня 2004 года № 139  
(в редакции постановления Правительства  
Нижегородской области  
от 9 июня 2017 года № 419)

ПЕРЕЧЕНЬ  
РЫБОПРОМЫСЛОВЫХ УЧАСТКОВ НИЖЕГОРОДСКОЙ ОБЛАСТИ<1>

№ п/п	№ РПУ	Описание рыбопромыслового участка (РПУ)	Точки границ	Границы участка <2>		Длина РПУ, км с.х. <3>	Площадь РПУ, га	Назначение участка
				Северная широта	Восточная долгота			
1	2	3	4	5		6	7	8
Чебоксарское водохранилище								
1.	1	931 - 933 км судового хода <4>, Кстовский залив (Старчиха), исключая русловую часть и Собачий проран. Кстовский район	1	56,1793559	44,1783130	-	180,64	промышленное
			2	56,1917700	44,1854325			
			3	56,1881926	44,1961387			
			4	56,1749021	44,1891760			
2.	2	969 - 980 км судового хода, 1 км ниже впадения р. Алферовка - 200 м выше по течению от ухвостья острова Бахмутский, исключая Татинскую воложку и 100-метровую прибрежную зону. Кстовский, Лысковский районы	1	56,0417437	44,6537696	11,0	1 046,94	промышленное
			2	56,0507616	44,6568370			
			3	56,0476172	44,7038261			
			4	56,0433114	44,7059623			
			5	56,0547809	44,7547265			
			6	56,0579494	44,7531872			
			7	56,0769505	44,8129579			
			8	56,0664880	44,8213047			
3.	3	997 - 1001 км судового хода, исключая устьевой участок р. Сундовик и 100-метровую прибрежную зону.	1	56,0760241	45,0889814	4,0	426,88	промышленное
			2	56,0850760	45,0819280			
			3	56,1056988	45,1270757			
			4	56,0999201	45,1398555			

1	2	3	4	5		6	7	8
		Лысковский район						
4.	4	1006 - 1010 км судового хода. Правая сторона судового хода до ухвостья острова, исключая воложку и 100-метровую прибрежную зону. Лысковский район	1	56,1251581	45,2097549	4,0	391,71	промыш- ленное
			2	56,1335476	45,1966038			
			a	56,1492692	45,2569029			
			b	56,1401332	45,2560451			
5.	5	1010 - 1014 км судового хода, исключая правобережную мелководную зону. Лысковский район	1	56,1333583	45,2554094	4,0	513,07	промыш- ленное
			b	56,1401332	45,2560451			
			a	56,1492692	45,2569029			
			2	56,1251660	45,3099096			
			3	56,1206024	45,2900418			
6.	6	1015 - 1020 км судового хода, от Великовского прорана до затона Оселковский включительно, исключая мелководную островную правобережную зону. Лысковский район	1	56,1126841	45,3047314	5,0	637,62	промыш- ленное
			2	56,1191618	45,3202735			
			3	56,0830001	45,3565139			
			4	56,0776443	45,3436496			
			5	56,0859663	45,3244255			
			6	56,0976661	45,3048161			
			7	56,0903648	45,3245103			
7.	7	1029 - 1055 км с.х., за исключением Барминской воложки, Каменных разливов и мелководной правобережной зоны 1038 - 1041 км с.х. Лысковский, Воротынский районы	1	56,0948158	45,4767735	26,0	6 169,47	промыш- ленное
			2	56,0986862	45,4619293			
			3	56,1490487	45,5023480			
			4	56,1550808	45,5115951			
			5	56,1586657	45,5231870			
			6	56,1500113	45,5689132			
			7	56,1328433	45,6234356			
			8	56,1801294	45,6151565			
			9	56,2098333	45,6341701			
			10	56,1728623	45,6731614			
			11	56,1646536	45,6739735			

1	2	3.	4	5		6	7	8
			12	56,1612555	45,7058779			
			13	56,1700464	45,7806224			
			14	56,1769496	45,7782525			
			a	56,1934463	45,8085303			
			b	56,1787467	45,8373014			
			15	56,1236101	45,6318580			
			16	56,1261823	45,6309407			
			17	56,1270031	45,5806677			
			18	56,1319987	45,5780768			
			19	56,1268457	45,5032382			
			20	56,1157887	45,4905517			
8.	8	1055 - 1063 км судового хода, включая Коноплянские разливы. Воротынский район	b	56,1787467	45,8373014	8,0	2 795,50	промыш- ленное
			a	56,1934463	45,8085303			
			1	56,2196423	45,9086686			
			2	56,2148336	45,9269608			
			c	56,1813066	45,9441113			
			d	56,1667383	45,9319067			
9.	9	1063 - 1070 км судового хода, Васильсурское расширение, исключая затон Васильсурский. Воротынский район	d	56,1667383	45,9319067	7,0	1 714,93	промыш- ленное
			c	56,1813066	45,9441113			
			1	56,1739685	45,9485541			
			e	56,1313308	45,9808494			
			f	56,1272789	45,9954345			
			g	56,1160607	45,9931150			
			h	56,1033716	45,9905773			
10.	10	1070 - 1077 км судового хода. Васильсурск - Хмелевка, исключая Хмелевскую воложку, в административных границах области. Воротынский район	f	56,1272789	45,9954345	7,0	1 388,54	промыш- ленное
			e	56,1313308	45,9808494			
			1	56,1730306	45,9903266			
			2	56,1727477	46,0115044			
			3	56,1589486	46,0413883			
			4	56,1676419	46,0528442			



1	2	3	4	5		6	7	8
			5	56,1578243	46,0778740			
			6	56,1480641	46,0498602			
			7	56,1407681	46,0255980			
11.	11	р. Сура, 4 - 22 км судовой хода. 1 км ниже устья р. Огневка, исключая устьевой участок р. Семьяна, в административных границах области. Воротынский район	h	56,1033716	45,9905773	18,0	1 482,44	промышленное
			g	56,1160607	45,9931150			
			i	56,1238323	45,9945115			
			j	56,0415128	46,1201675			
			k	56,0399778	46,1209080			
			l	56,0363366	46,1226620			
12.	12	р. Сура, 22 - 30 км судовой хода. 1 км ниже устья р. Черная, в административных границах области. Воротынский район	k	56,0399778	46,1209080	8,0	317,45	промышленное
			j	56,0415128	46,1201675			
			1	56,0325351	46,2060276			
			2	56,0315369	46,2059964			
Река Ока								
13.	13	34 - 38 км судовой хода <5>, за исключением 50-метровой прибрежной зоны. г. Дзержинск, Богородский район	1	56,1901709	43,5623250	4,0	175,92	промышленное
			2	56,1933441	43,5611792			
			3	56,2053671	43,6168048			
			4	56,2008774	43,6194819			
14.	14	Дуденевский затон. Богородский район	1	56,1871466	43,5010366	-	65,78	промышленное
			2	56,1879607	43,5198124			
			3	56,1941921	43,5284099			
			4	56,1880358	43,5379836			
15.	15	40 - 42 км судовой хода. г. Дзержинск, Богородский район	1	56,2106975	43,5258147	2,0	80,66	промышленное
			2	56,2118472	43,5315333			
			3	56,1949914	43,5364226			
			4	56,1948249	43,5296684			
16.	16	48 - 53 км судовой хода. г. Дзержинск, Богородский район	1	56,1856483	43,4016757	5,0	175,62	промышленное
			2	56,1909564	43,3988526			
			3	56,2085301	43,4634529			

1	2	3	4	5		6	7	8
			4	56,2063644	43,4692402			
17.	17	54 - 57 км судового хода. г. Дзержинск, Богородский район	1	56,1902341	43,3435460	3,0	106,80	промышленное
			2	56,1943781	43,3410838			
			3	56,1910811	43,3873346			
			4	56,1846241	43,3820782			
18.	18	60 - 62 км судового хода. г. Дзержинск, Богородский район	1	56,1699585	43,2911919	2,0	46,71	промышленное
			2	56,1722596	43,2916764			
			3	56,1739335	43,3117403			
			4	56,1717164	43,3145160			
19.	19	66 - 68 км судового хода. г. Дзержинск, Богородский район, Павловский район	1	56,1707676	43,2098729	2,0	63,38	промышленное
			2	56,1720750	43,2132431			
			3	56,1651884	43,2346906			
			4	56,1637141	43,2354945			
			5	56,1625950	43,2308155			
			6	56,1625819	43,2229596			
20.	20	75 - 81 км судового хода, Павловский район	1	56,1381947	43,0747052	6,0	246,21	промышленное
			2	56,1398046	43,0786172			
			3	56,1381442	43,1581220			
			4	56,1363125	43,1638763			
			5	56,1312192	43,0865550			
			6	56,1347215	43,0803424			
21.	22	96 - 112 км судового хода, Павловский район	1	56,0094091	43,0926140		615,16	промышленное
			2	56,0103333	43,0860874			
			3	56,1013981	43,0206644			
			4	56,1163297	42,9981122			
			5	56,1190304	43,0002607			
22.	23	122 - 124 км судового хода, Павловский район	1	55,9580234	42,9948603	2,0	60,63	промышленное
			2	55,9597209	42,9925195			
			3	55,9707186	43,0103061			
			4	55,9676909	43,0151826			

1	2	3	4	5		6	7	8
23.	65	Участок р. Ока, 129-135,5 км судового хода, Павловский муниципальный район. Граница участка: от точки 1 по прямой линии до точки 2, от точки 2 по береговой линии до точки 3, от точки 3 по прямой линии до точки 4, от точки 4 по береговой линии до точки 5, от точки 5 по прямой линии до точки 6, от точки 6 по береговой линии до точки 1	1	55,964012	42,8516331	6,5	210,096	промыш- ленное
			2	55,9684993	42,8513549			
			3	55,9737449	42,9043647			
			4	55,9761308	42,9138619			
			5	55,9573584	42,9195724			
			6	55,9582772	42,9157769			
24.	66	Участок р. Ока, 136,4-154 км судового хода, Вачский муниципальный район. Участок суши – остров Пожоговский – не входит в границы рыбопромыслового участка	1	55,9242642	42,5993644	17,6	592,489	промыш- ленное
			2	55,9277256	42,5975011			
			3	55,9525809	42,6740067			
			4	55,9544199	42,6775317			
			5	55,9660873	42,7537557			
			6	55,9641652	42,754335			
			7	55,9662151	42,7630755			
			8	55,9755589	42,7893329			
			9	55,9776474	42,796033			
			10	55,9783644	42,8024498			
			11	55,9784175	42,808447			
			12	55,9779049	42,8131675			
			13	55,976702	42,8183311			
			14	55,9748332	42,824638			
			15	55,9718275	42,8327949			
			16	55,9731441	42,834402			

1	2	3	4	5		6	7	8
			17	55,9707502	42,8428638			
			18	55,9671932	42,8387497			
			19	55,9523453	42,7201084			
			20	55,9526599	42,7050297			
25.	27	185 - 186 км судового хода, за исключением Чудской воложки. Навапшинский район	1	55,7627377	42,2695975	1,0	39,04	промыш- ленное
			2	55,7649546	42,2661371			
			3	55,7709051	42,2797312			
			4	55,7680037	42,2826818			
26.	28	188 - 189 км судового хода, за исключением Чудской воложки. Навапшинский район	1	55,7393413	42,2540741	1,0	30,88	промыш- ленное
			2	55,7399095	42,2488434			
			3	55,7485806	42,2513468			
			4	55,7484726	42,2566314			
Горьковское водохранилище								
27.	30	842 - 847 км судового хода <4>, не ближе 1 км к правому берегу и 2,5 км к дамбе Горьковской ГЭС, исключая устье р. Троща, в административных границах Чкаловского района	1	56,6933979	43,2488227	5,0	958,74	промыш- ленное
			2	56,6995738	43,2591453			
			3	56,6665075	43,3235642			
			4	56,6602431	43,2639619			
28	32	837 - 840 км судового хода, левая сторона судового хода, не ближе 500 метров к левому берегу. Городецкий район	1	56,7621974	43,2713909	3,0	1 123,81	промыш- ленное
			2	56,7778993	43,3478534			
			3	56,7658643	43,3481875			
			4	56,7334142	43,2876700			
29.	35	827 - 836 км судового хода, левый берег за исключением устьевых участков рек Шмиль, Соболишка, Яхра. Городецкий, Сокольский районы	a	56,8543588	43,2821223	9,0	2 052,10	промыш- ленное
			b	56,8577656	43,3229507			
			1	56,7831518	43,3433892			
			2	56,7769124	43,3000865			

1	2	3	4	5		6	7	8
30.	36	822 - 827 км судового хода. Левый берег, за исключением 1 км прибрежной зоны в пределах административных границ Нижегородской области. Сокольский район	c	56,8967236	43,2520787	5,0	1 241,52	промыш- ленное
			d	56,8993384	43,2901361			
			b	56,8577656	43,3229507			
			a	56,8543588	43,2821223			
31.	37	818 - 822 км судового хода, д. Таратынцево - Зеленый мыс, левый берег, за исключением 1 км прибрежной зоны, в пределах административной границы области. Сокольский район	e	56,9321810	43,2399485	4,0	1 036,97	промыш- ленное
			f	56,9360324	43,2873672			
			d	56,8993384	43,2901361			
			c	56,8967236	43,2520787			
32.	38	811 - 817 км судового хода. Левый берег, исключая 500- метровую береговую зону в пределах административных границ Нижегородской области. Сокольский район	a	56,9925505	43,1942910	6,0	1 159,81	промыш- ленное
			b	56,9999070	43,2169304			
			1	56,9438592	43,2732009			
			2	56,9410905	43,2358841			
33.	39	806 - 811 км судового хода. Левый берег, исключая устьевые участки р. Лотинка и Моча и 500- метровую прибрежную зону в пределах административных границ Нижегородской области. Сокольский район	c	57,0272058	43,1472472	5,0	710,12	промыш- ленное
			d	57,0333095	43,1675863			
			b	56,9999070	43,2169304			
			a	56,9925505	43,1942910			
34.	40	804 - 806 км	e	57,0440340	43,1307496	4,0	354,63	промыш-

1	2	3	4	5		6	7	8
		судового хода. Левый берег, исключая 250- метровую береговую зону в пределах административных границ Нижегородской области. Сокольский район	f	57,0524788	43,1616251			ленное
			d	57,0333095	43,1675863			
			c	57,0272058	43,1472472			
35.	41	798 - 804 км судового хода. Левый берег от границы области, исключая 500- метровую береговую зону. Сокольский район	g	57,1028120	43,0935736	6,0	1 509,30	промыш- ленное
			h	57,1007251	43,1365222			
			f	57,0524788	43,1616251			
			e	57,0440340	43,1307496			
36.	42	793 - 798 км судового хода. Левобережная зона, за исключением 250-метровой береговой зоны. Сокольский район	i	57,1410521	43,0795178	5,0	1 455,30	промыш- ленное
			j	57,1381581	43,1478682			
			h	57,1007251	43,1365222			
			g	57,1028120	43,0935736			
37.	43	790,5 - 793 км судового хода. Левый берег от границы области, исключая 250- метровую береговую зону. Сокольский район	k	57,1558823	43,0773831	2,5	868,04	промышле нное
			l	57,1578054	43,1582607			
			j	57,1381581	43,1478682			
			i	57,1410521	43,0795178			
38.	45	782 - 788 км судового хода. Левый берег, исключая 250- метровую прибрежную зону. Сокольский район	j	57,2400537	43,1529221	6,0	3 378,60	промыш- ленное
			p	57,2437548	43,2115296			
			n	57,1816054	43,1722892			
			m	57,1767250	43,0833452			
39.	46	772 - 782 км судового хода. Левый берег, исключая 150- метровую прибрежную зону и устьевой участок	q	57,3291223	43,2090311	10,0	1 716,60	промыш- ленное
			r	57,3287512	43,2332225			
			p	57,2437548	43,2115296			
			o	57,2400537	43,1529221			

1	2	3.	4	5		6	7	8
		р. Ломня в административных границах области. Сокольский район						
40.	47	От д. Рьжково Сокольского района вверх по течению 1,5 км вне судового хода	1	57,3509293	43,2297383	1,5	247,80	промышленное
			2	57,3353044	43,2513707			
			г	57,3287512	43,2332225			
			3	57,3405312	43,2172688			
41.	48	От устья р. Куртюга вниз по течению 2,5 км, вверх по течению 2 км, вне пределов судового хода, в пределах административных границ области. Сокольский район	1	57,3891460	43,2936951	5,0	1 038,96	промышленное
			2	57,3732348	43,3133717			
			3	57,3382679	43,2593629			
			4	57,3551854	43,2365706			
42.	49	р. Унжа, 14 - 17 км судового хода. От устья р. Вьюнчища вниз по течению 4,5 км в пределах административных границ области, Сокольский район	a	57,4125637	43,3225047	3,0	652,09	промышленное
			b	57,4101255	43,3481258			
			2	57,3732348	43,3133717			
			1	57,3891460	43,2936951			
43.	50	р. Унжа, 17 - 20 км судового хода. От устья р. Вьюнчища вверх по течению до 20 км р. Унжа. Сокольский район	c	57,4394932	43,3085603	3,0	601,26	промышленное
			d	57,4400975	43,3451221			
			b	57,4101255	43,3481258			
			a	57,4125637	43,3225047			
44.	51	р. Унжа, 20 - 29 км судового хода. Исключая 100-метровую прибрежную зону и устьевой участок р. Шомохта. Сокольский район	e	57,5128861	43,3579498	9,0	1 746,29	промышленное
			f	57,5123406	43,3829318			
			d	57,4400975	43,3451221			
			c	57,4394932	43,3085603			

Озера, старицы, затоны, пруды								
45.	52	оз. Глухое,	вся акватория озера		-	75,3	ЛСР <6>	

1	2	3	4	5		6	7	8
		Варнавинский район	1	57,4520417	45,0785669			
			2	57,4525259	45,0765472			
			3	57,4664416	45,1104931			
			4	57,4648433	45,1091931			
			5	57,4552560	45,0797830			
46.	57	ст. Успенская, Воскресенский район	вся акватория старицы			-	44,1	ЛСР
			1	56,6692785	45,8995818			
			2	56,6736424	45,9082296			
			3	56,6725031	45,9254113			
			4	56,6643684	45,9110869			
47.	62	Ефановский затон (затон Седчено), Навашинский район	вся акватория затона			-	44,2	ЛСР
			1	55,6996842	42,2332097			
			2	55,7283469	42,2490513			
			3	55,7293203	42,2509322			
48.	63	оз. Старица (оз. Старый Ключ), Навашинский район	вся акватория озера			-	58,7	ЛСР
			1	55,6667831	42,1883898			
			2	55,6839285	42,2028107			
			3	55,6909830	42,2330009			

<1> схемы рыбопромысловых участков приведены в приложении к настоящему перечню;

<2> система координат WGS84 (англ. World Geodetic System 1984);

<3> длина РПУ указана в километрах судового хода»

<4> километраж судового хода по Чебоксарскому и Горьковскому водохранилищам указан в соответствии с атласом единой глубоководной системы Европейской части РФ, Том 5 "Река Волга от Рыбинского гидроузла до Чебоксарского гидроузла" (2004);

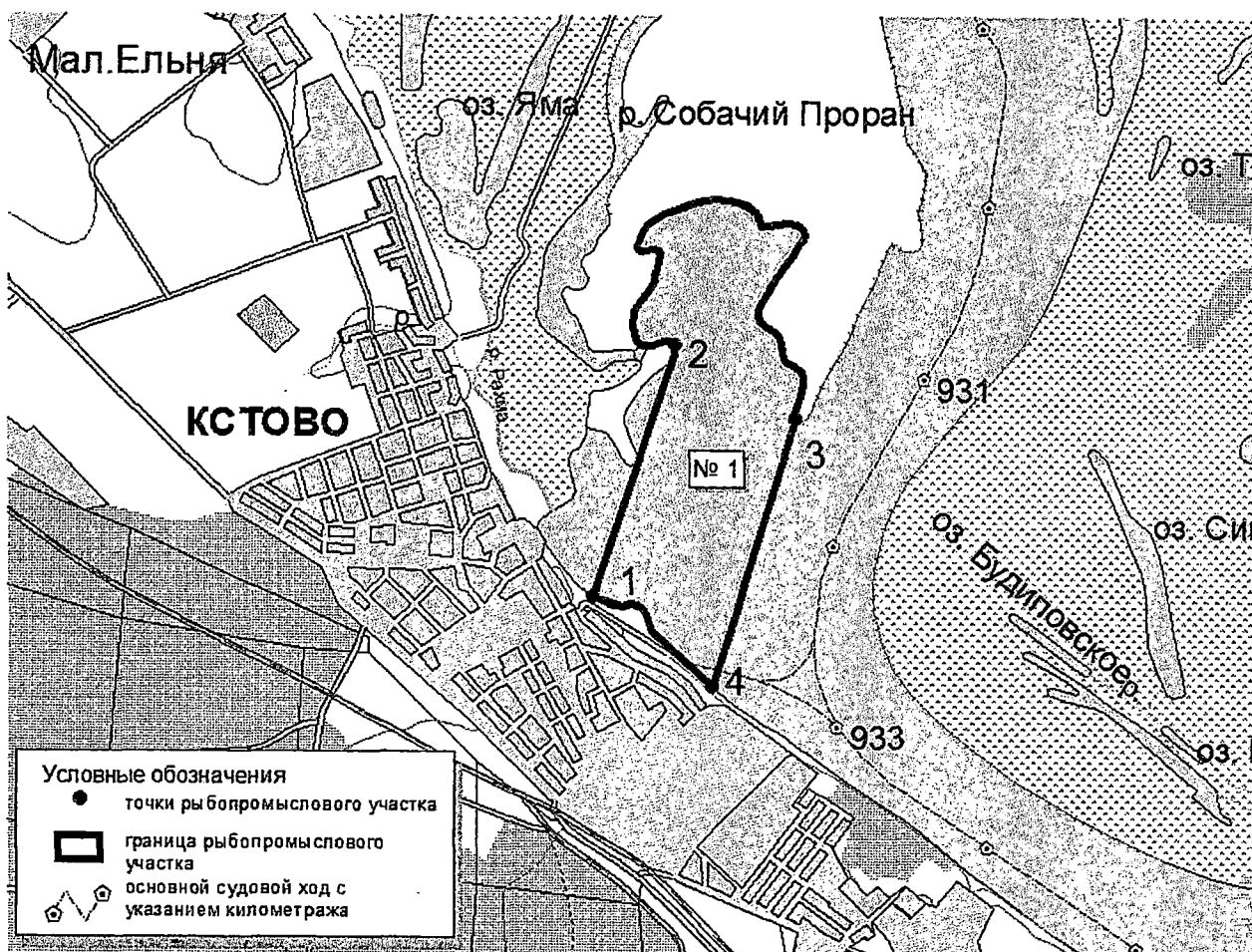
<5> километраж судового хода по реке Оке указан в соответствии с картой реки Оки от поселка Щурово до устья (2001);

<6> любительское и спортивное рыболовство



Схемы  
рыбопромысловых участков (РПУ) Нижегородской области

Схема рыбопромыслового участка для осуществления промышленного  
рыболовства № 1



РПУ № 1 Чебоксарское водохранилище, 931-933 км с.х.

точка РПУ	Северная широта	Восточная долгота
1	56,1793559	44,1783130
2	56,1917700	44,1854325
3	56,1881926	44,1961387
4	56,1749021	44,1891760

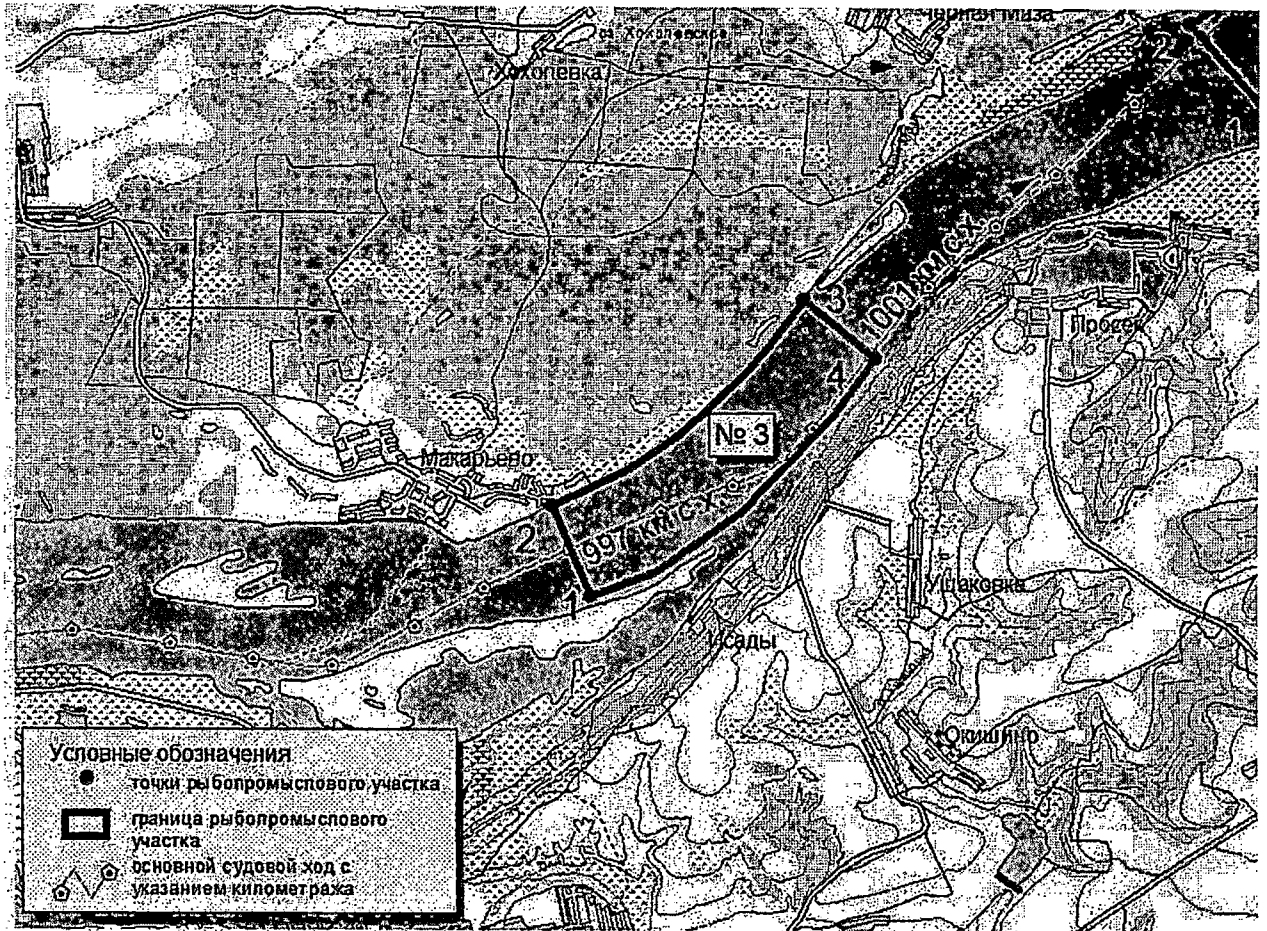
## Схема рыбопромыслового участка для осуществления промышленного рыболовства № 2



РПУ № 2 Чебоксарское водохранилище, 969-980 км с.х.

точка РПУ	Северная широта	Восточная долгота
1	56,0417437	44,6537696
2	56,0507616	44,6568370
3	56,0476172	44,7038261
4	56,0433114	44,7059623
5	56,0547809	44,7547265
6	56,0579494	44,7531872
7	56,0769505	44,8129579
8	56,0664880	44,8213047

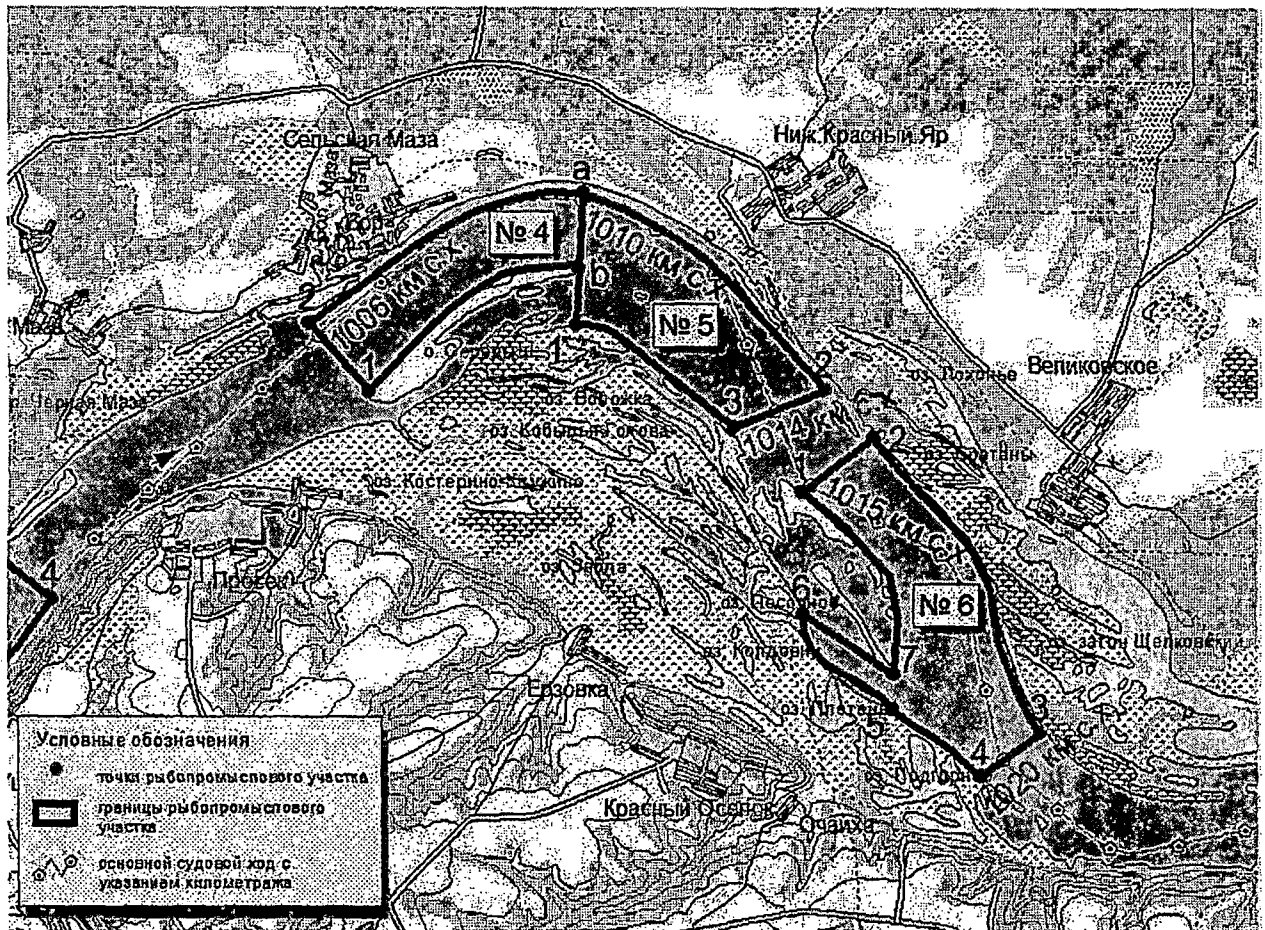
## Схема рыбопромыслового участка для осуществления промышленного рыболовства № 3



РПУ № 3 Чебоксарское водохранилище, 997-1001 км с.х.

точка РПУ	Северная широта	Восточная долгота
1	56,0760241	45,0889814
2	56,0850760	45,0819280
3	56,1056988	45,1270757
4	56,0999201	45,1398555

## Схема рыбопромысловых участков для осуществления промышленного рыболовства №№ 4, 5, 6



**РПУ № 4 Чебоксарское  
водохранилище, 1006-1010 км с.х.**

точка РПУ	Северная широта	Восточная долгота
1	56,1251581	45,2097549
2	56,1335476	45,1966038
a	56,1492692	45,2569029
b	56,1401332	45,2560451

**РПУ № 5 Чебоксарское  
водохранилище, 1010-1014 км с.х.**

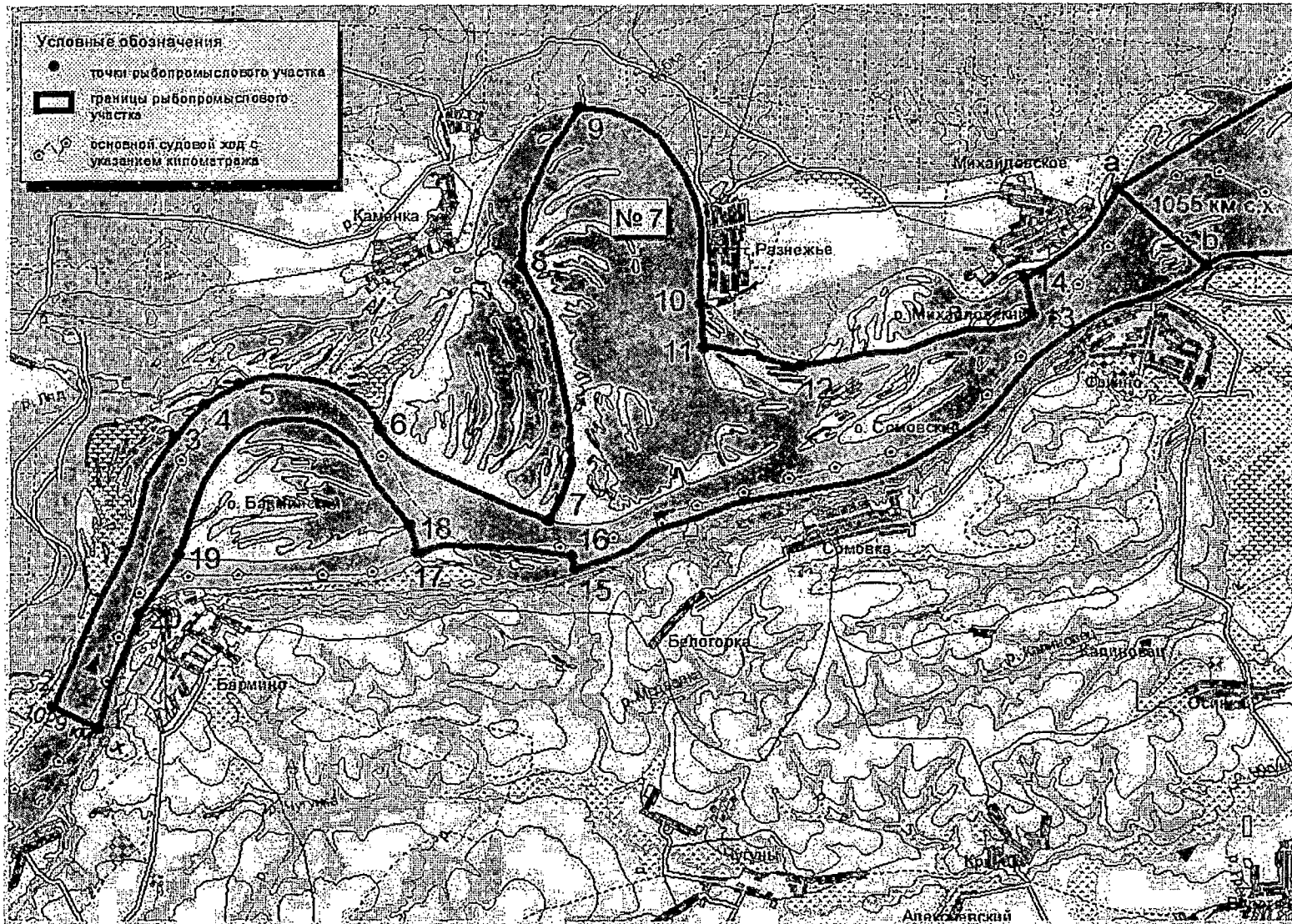
точка РПУ	Северная широта	Восточная долгота
1	56,1333583	45,2554094
b	56,1401332	45,2560451
a	56,1492692	45,2569029
2	56,1251660	45,3099096
3	56,1206024	45,2900418

**РПУ № 6 Чебоксарское  
водохранилище, 1015-1020 км с.х.**

точка РПУ	Северная широта	Восточная долгота
1	56,1126841	45,3047314
2	56,1191618	45,3202735
3	56,0830001	45,3565139
4	56,0776443	45,3436496
5	56,0859663	45,3244255
6	56,0976661	45,3048161
7	56,0903648	45,3245103



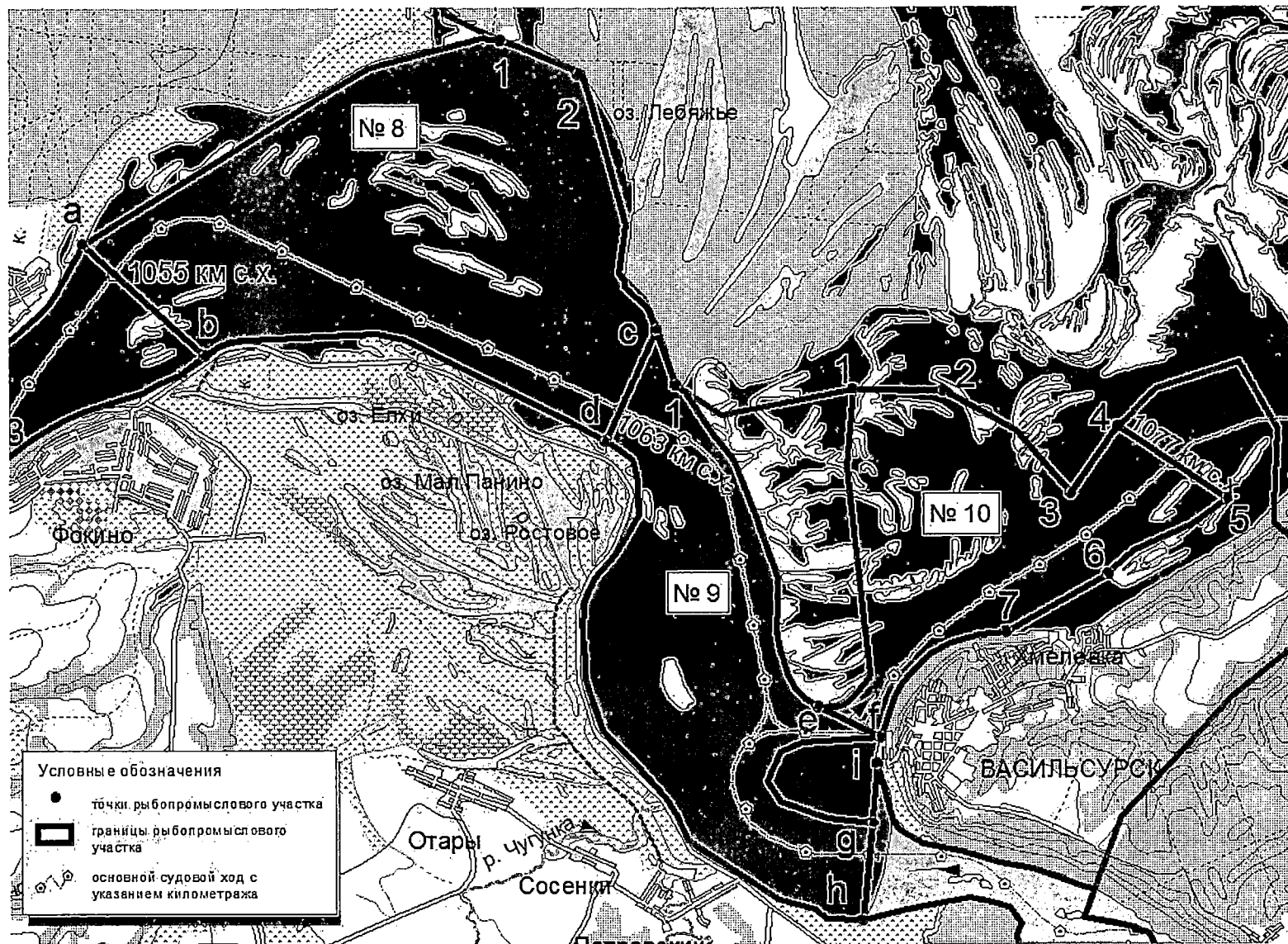
# Схема рыбопромыслового участка для осуществления промышленного рыболовства № 7



РПУ № 7 Чебоксарское водохранилище, 1029-1055 км с.х.

точка РПУ	Северная широта	Восточная долгота
1	56,0948158	45,4767735
2	56,0986862	45,4619293
3	56,1490487	45,5023480
4	56,1550808	45,5115951
5	56,1586657	45,5231870
6	56,1500113	45,5689132
7	56,1328433	45,6234356
8	56,1801294	45,6151565
9	56,2098333	45,6341701
10	56,1728623	45,6731614
11	56,1646536	45,6739735
12	56,1612555	45,7058779
13	56,1700464	45,7806224
14	56,1769496	45,7782525
a	56,1934463	45,8085303
b	56,1787467	45,8373014
15	56,1236101	45,6318580
16	56,1261823	45,6309407
17	56,1270031	45,5806677
18	56,1319987	45,5780768
19	56,1268457	45,5032382
20	56,1157887	45,4905517

Схема рыбопромысловых участков для осуществления промышленного рыболовства №№ 8, 9, 10



РПУ № 8 Чебоксарское водохранилище, 1055-1063 км с.х.

точка РПУ	Северная широта	Восточная долгота
b	56,1787467	45,8373014
a	56,1934463	45,8085303
1	56,2196423	45,9086686
2	56,2148336	45,9269608
c	56,1813066	45,9441113
d	56,1667383	45,9319067

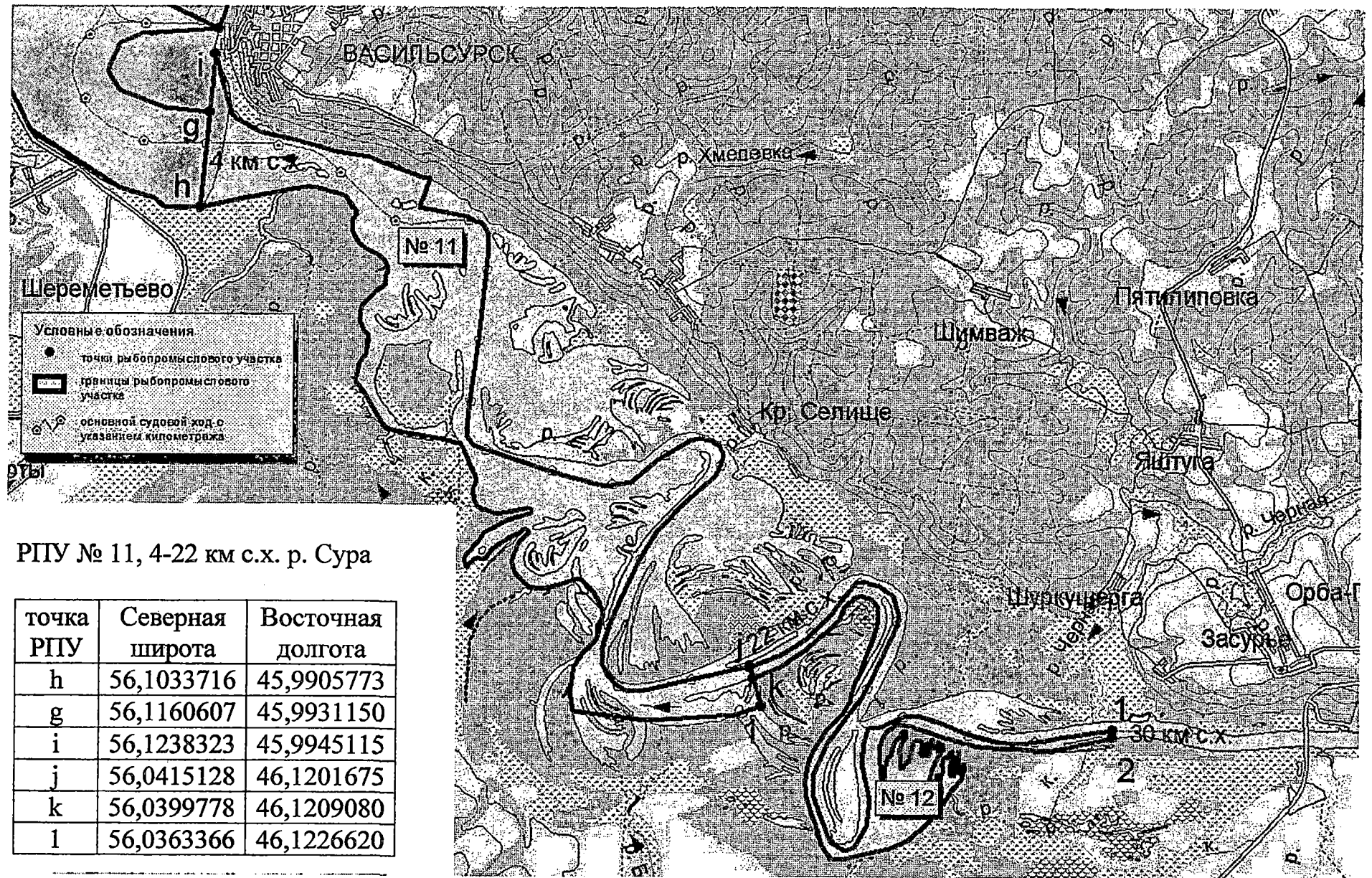
РПУ № 9 Чебоксарское водохранилище, 1063-1070 км с.х.

точка РПУ	Северная широта	Восточная долгота
d	56,1667383	45,9319067
c	56,1813066	45,9441113
1	56,1739685	45,9485541
e	56,1313308	45,9808494
f	56,1272789	45,9954345
g	56,1160607	45,9931150
h	56,1033716	45,9905773

РПУ № 10 Чебоксарское водохранилище, 1070-1077 км с.х.

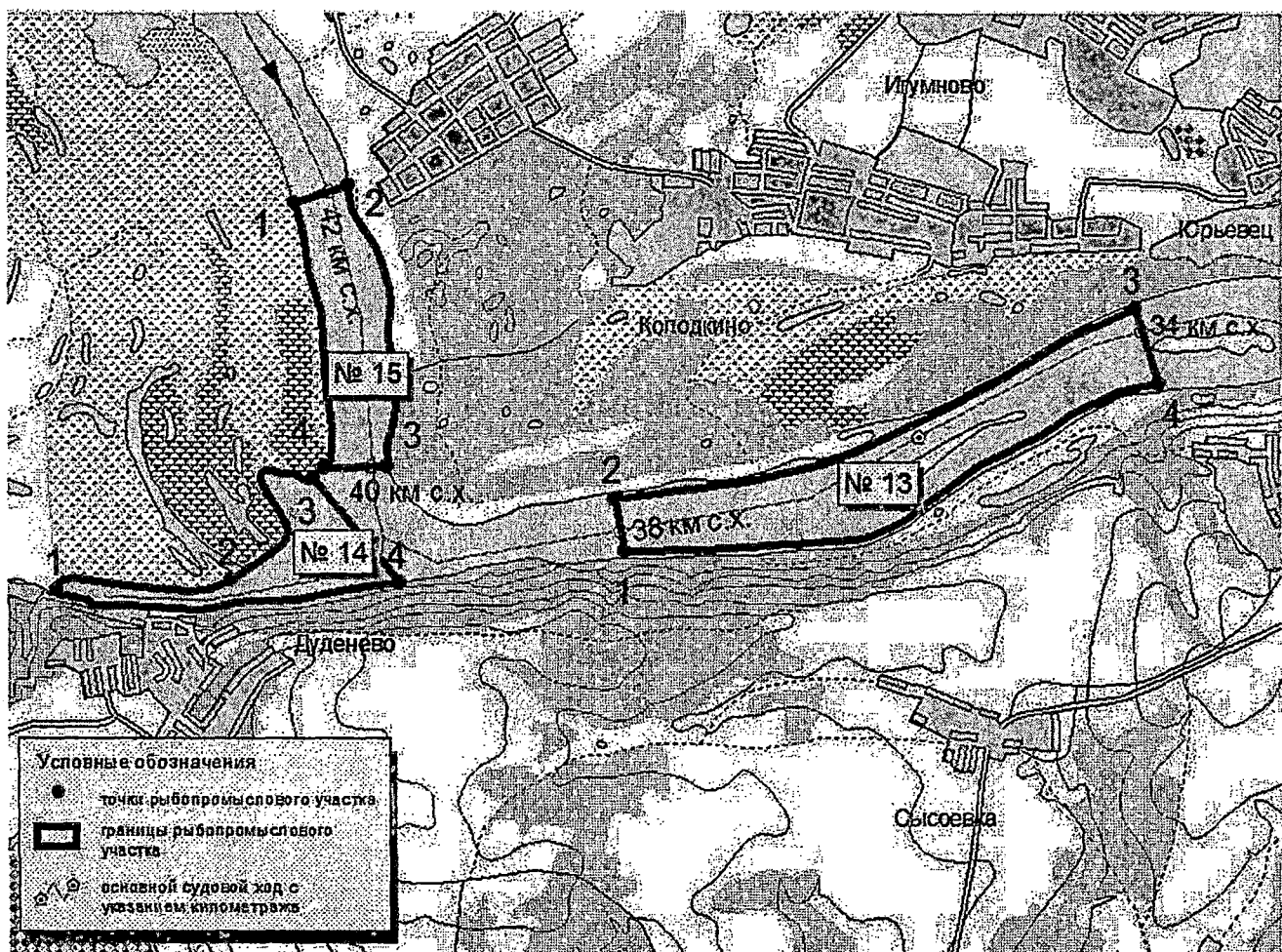
точка РПУ	Северная широта	Восточная долгота
f	56,1272789	45,9954345
e	56,1313308	45,9808494
1	56,1730306	45,9903266
2	56,1727477	46,0115044
3	56,1589486	46,0413883
4	56,1676419	46,0528442
5	56,1578243	46,0778740
6	56,1480641	46,0498602
7	56,1407681	46,0255980

# Схема рыбопромысловых участков для осуществления промышленного рыболовства №№ 11, 12





## Схема рыбопромысловых участков для осуществления промышленного рыболовства №№ 13, 14, 15



РПУ № 13, 34-38 км с.х. р. Ока

точка РПУ	Северная широта	Восточная долгота
1	56,1901709	43,5623250
2	56,1933441	43,5611792
3	56,2053671	43,6168048
4	56,2008774	43,6194819

РПУ № 14, Дуденевский затон р. Ока

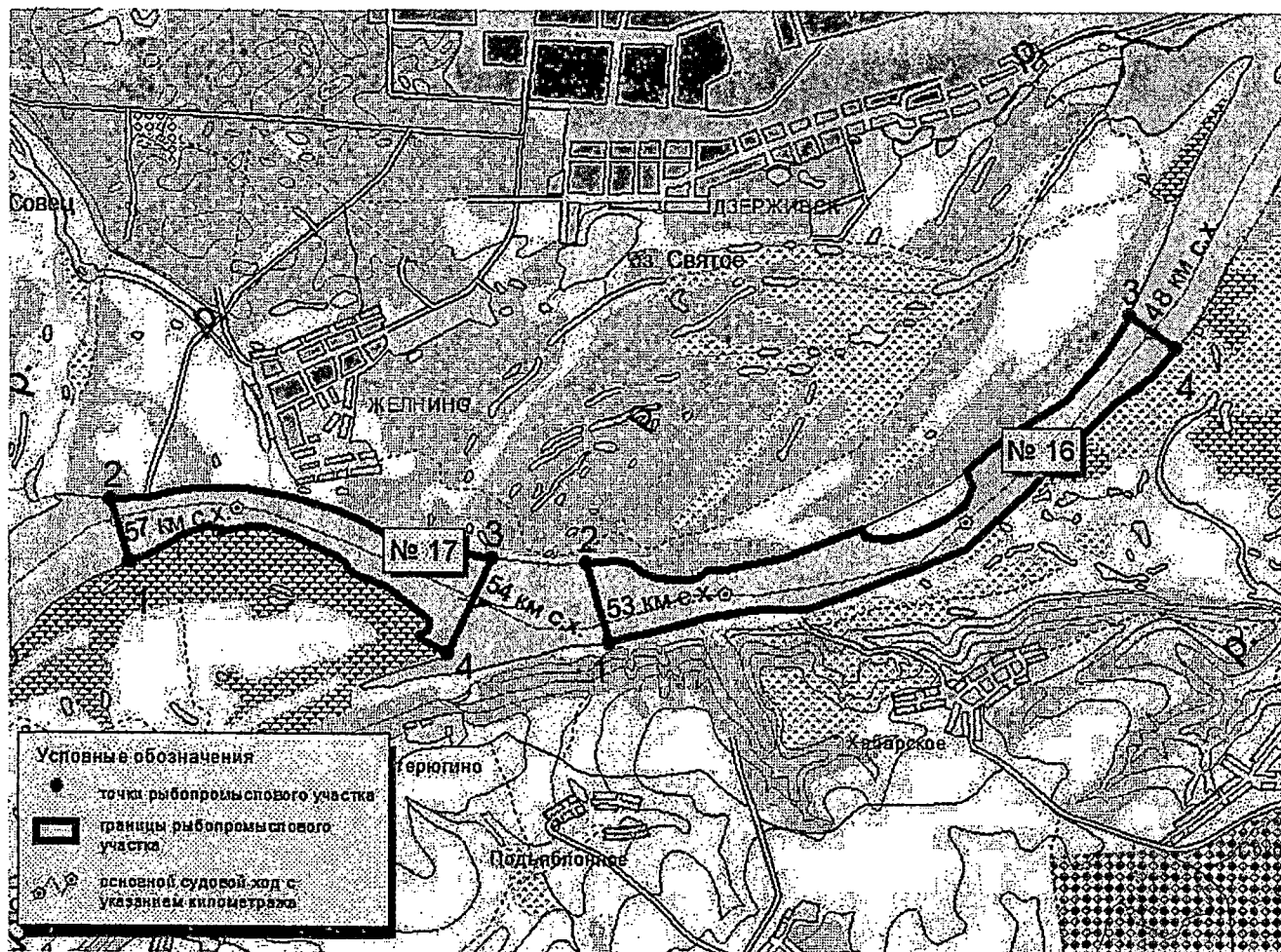
точка РПУ	Северная широта	Восточная долгота
1	56,1871466	43,5010366
2	56,1879607	43,5198124
3	56,1941921	43,5284099
4	56,1880358	43,5379836

РПУ № 15, 40-42 км с.х. р. Ока

точка РПУ	Северная широта	Восточная долгота
1	56,2106975	43,5258147
2	56,2118472	43,5315333
3	56,1949914	43,5364226
4	56,1948249	43,5296684



## Схема рыбопромысловых участков для осуществления промышленного рыболовства №№ 16, 17



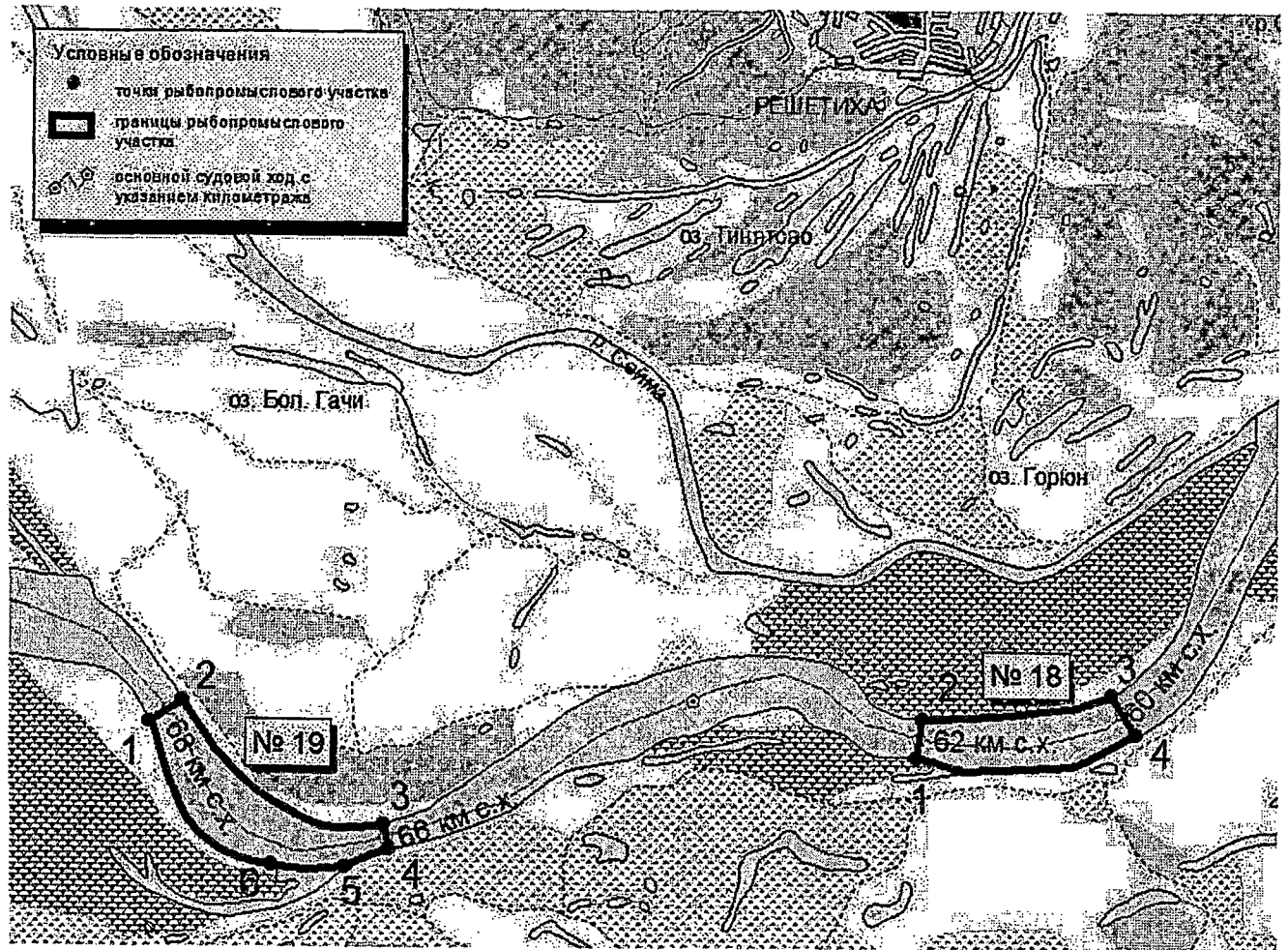
РПУ № 16, 48-53 км с.х. р. Ока

точка РПУ	Северная широта	Восточная долгота
1	56,1856483	43,4016757
2	56,1909564	43,3988526
3	56,2085301	43,4634529
4	56,2063644	43,4692402

РПУ № 17, 54-57 км с.х. р. Ока

точка РПУ	Северная широта	Восточная долгота
1	56,1902341	43,3435460
2	56,1943781	43,3410838
3	56,1910811	43,3873346
4	56,1846241	43,3820782

## Схема рыбопромысловых участков для осуществления промышленного рыболовства №№ 18, 19



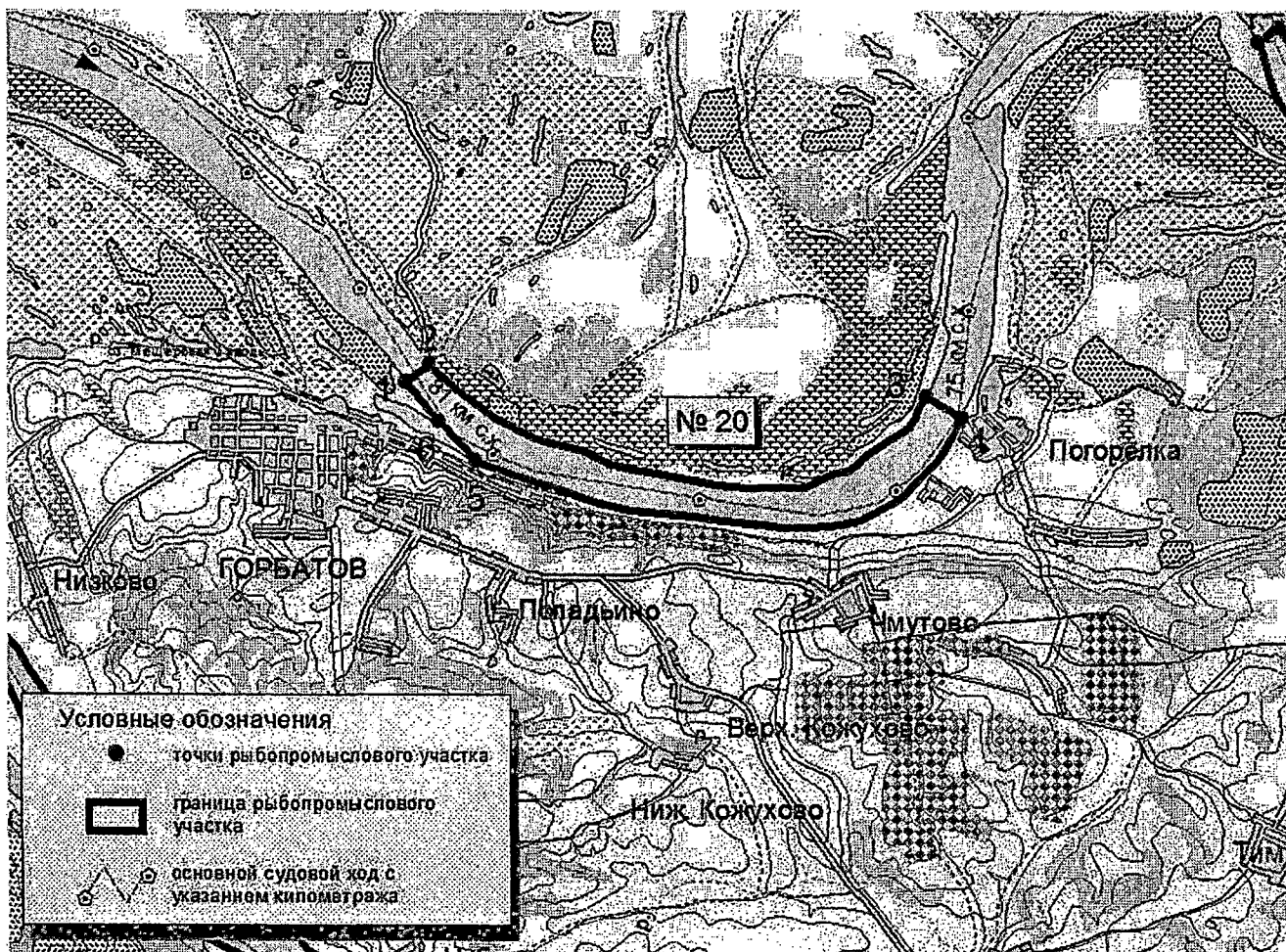
РПУ № 18, 60-62 км с.х. р. Ока

точка РПУ	Северная широта	Восточная долгота
1	56,1699585	43,2911919
2	56,1722596	43,2916764
3	56,1739335	43,3117403
4	56,1717164	43,3145160

РПУ № 19, 66-68 км с.х. р. Ока

точка РПУ	Северная широта	Восточная долгота
1	56,1707676	43,2098729
2	56,1720750	43,2132431
3	56,1651884	43,2346906
4	56,1637141	43,2354945
5	56,1625950	43,2308155
6	56,1625819	43,2229596

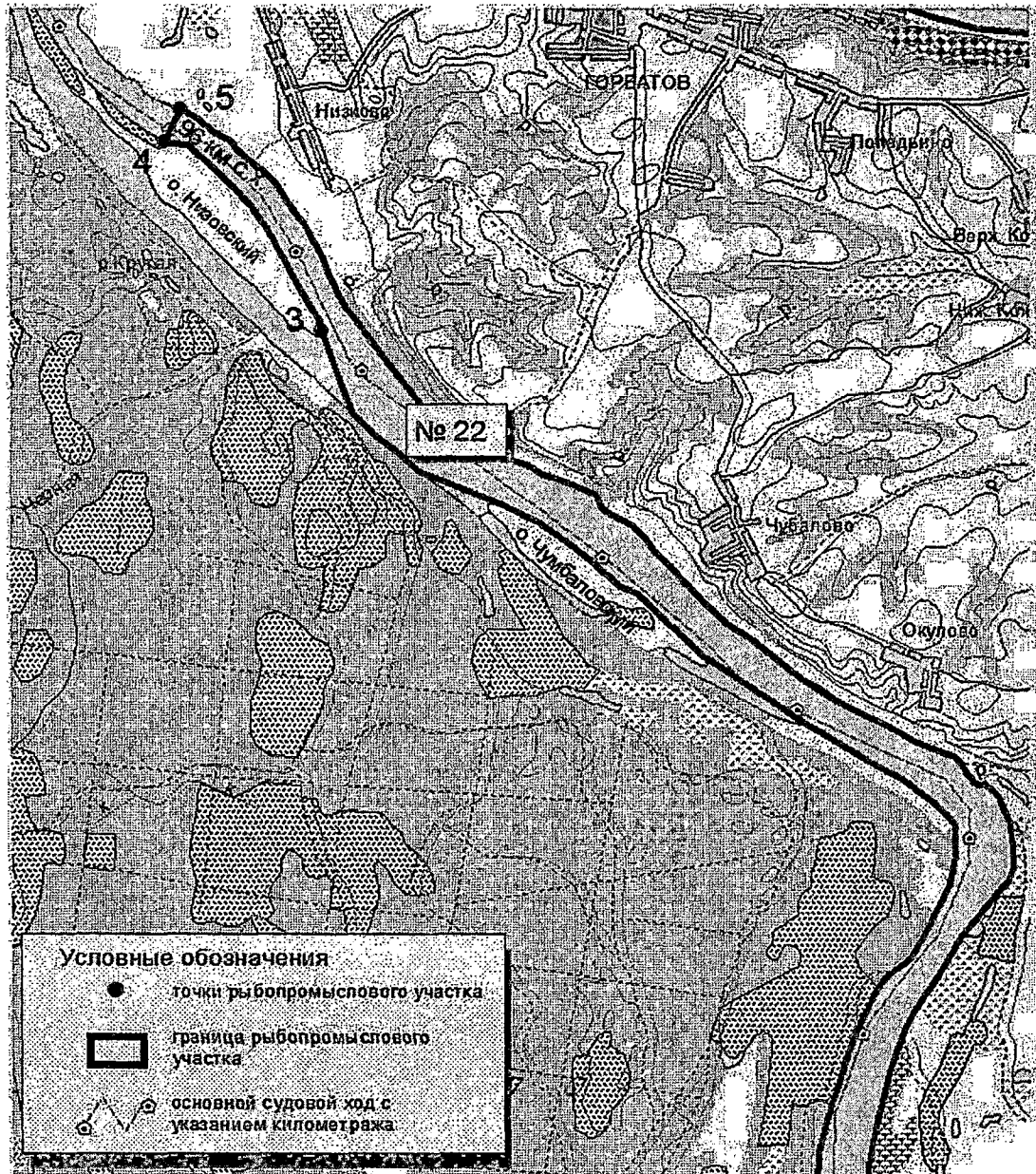
Схема рыбопромыслового участка для осуществления промышленного  
рыболовства №№ 20



РПУ № 20, 75-81 км с.х. р. Ока

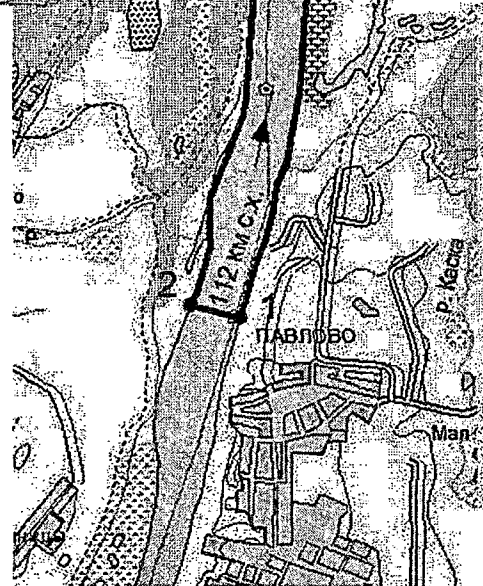
точка РПУ	Северная широта	Восточная долгота
1	56,1381947	43,0747052
2	56,1398046	43,0786172
3	56,1381442	43,1581220
4	56,1363125	43,1638763
5	56,1312192	43,0865550
6	56,1347215	43,0803424

## Схема рыбопромыслового участка для осуществления промышленного рыболовства № 22



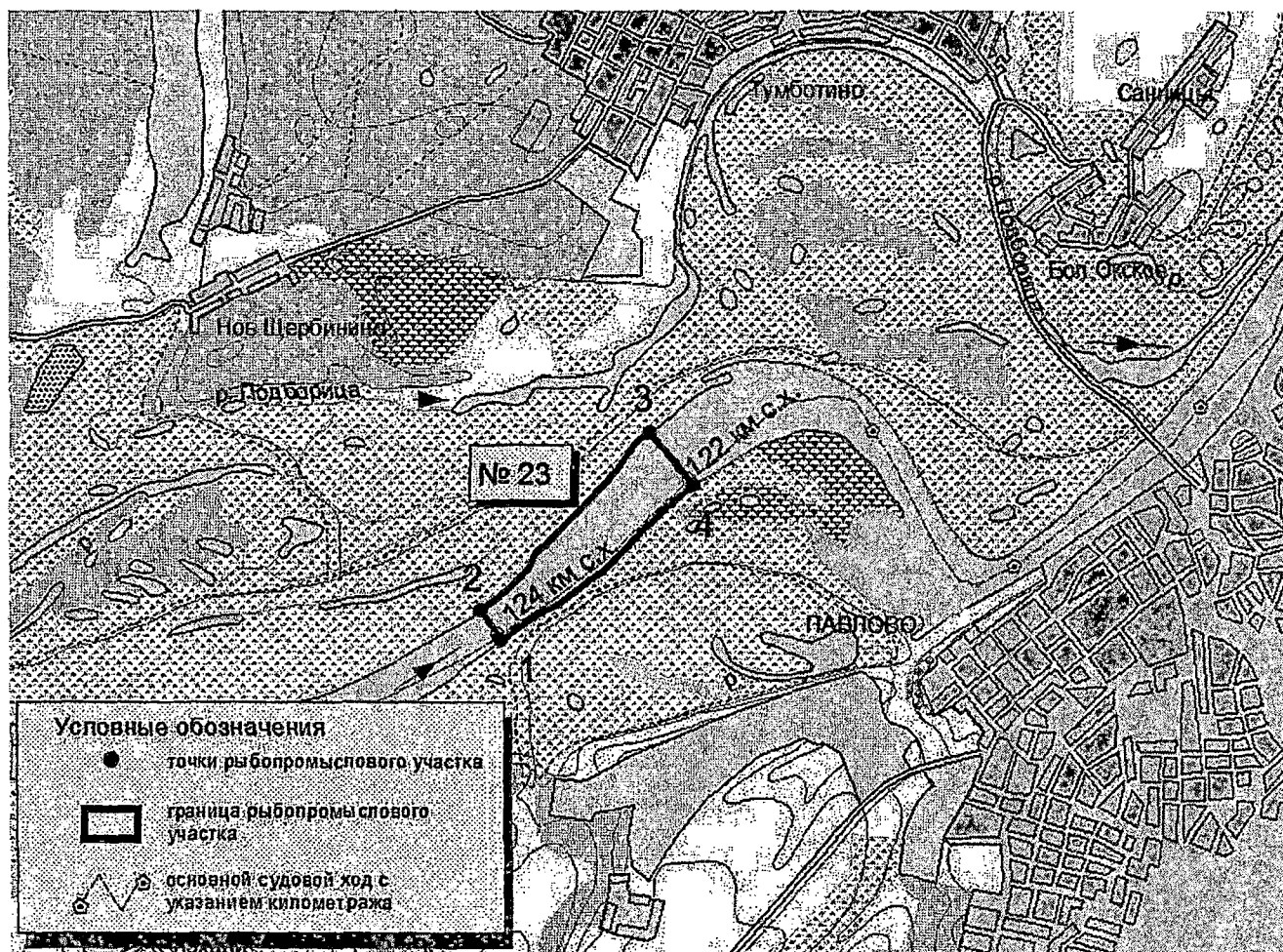
РПУ № 22, 96-112 км с.х. р. Ока

точка РПУ	Северная широта	Восточная долгота
1	56,0094091	43,0926140
2	56,0103333	43,0860874
3	56,1013981	43,0206644
4	56,1163297	42,9981122
5	56,1190304	43,0002607





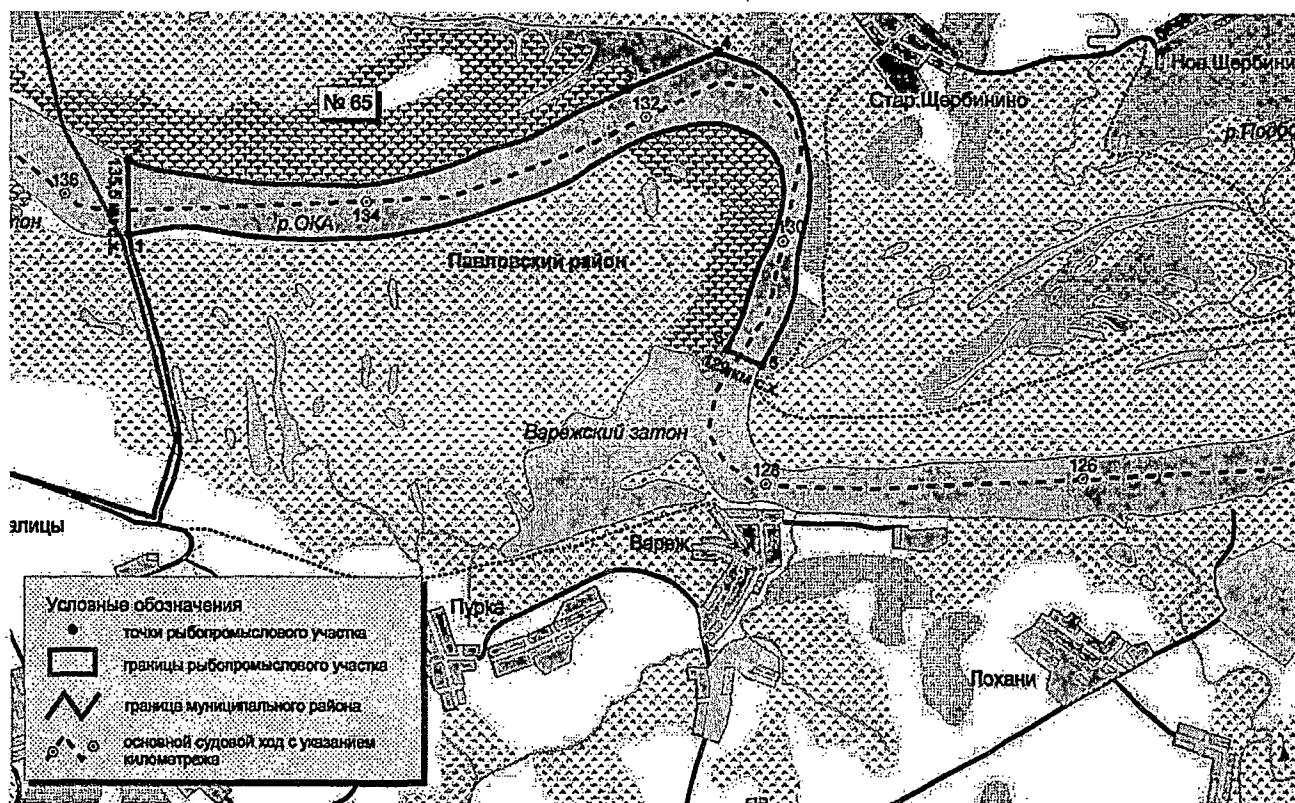
## Схема рыбопромыслового участка для осуществления промышленного рыболовства № 23



РПУ № 23, 122-124 км с.х. р. Ока

точка РПУ	Северная широта	Восточная долгота
1	55,9580234	42,9948603
2	55,9597209	42,9925195
3	55,9707186	43,0103061
4	55,9676909	43,0151826

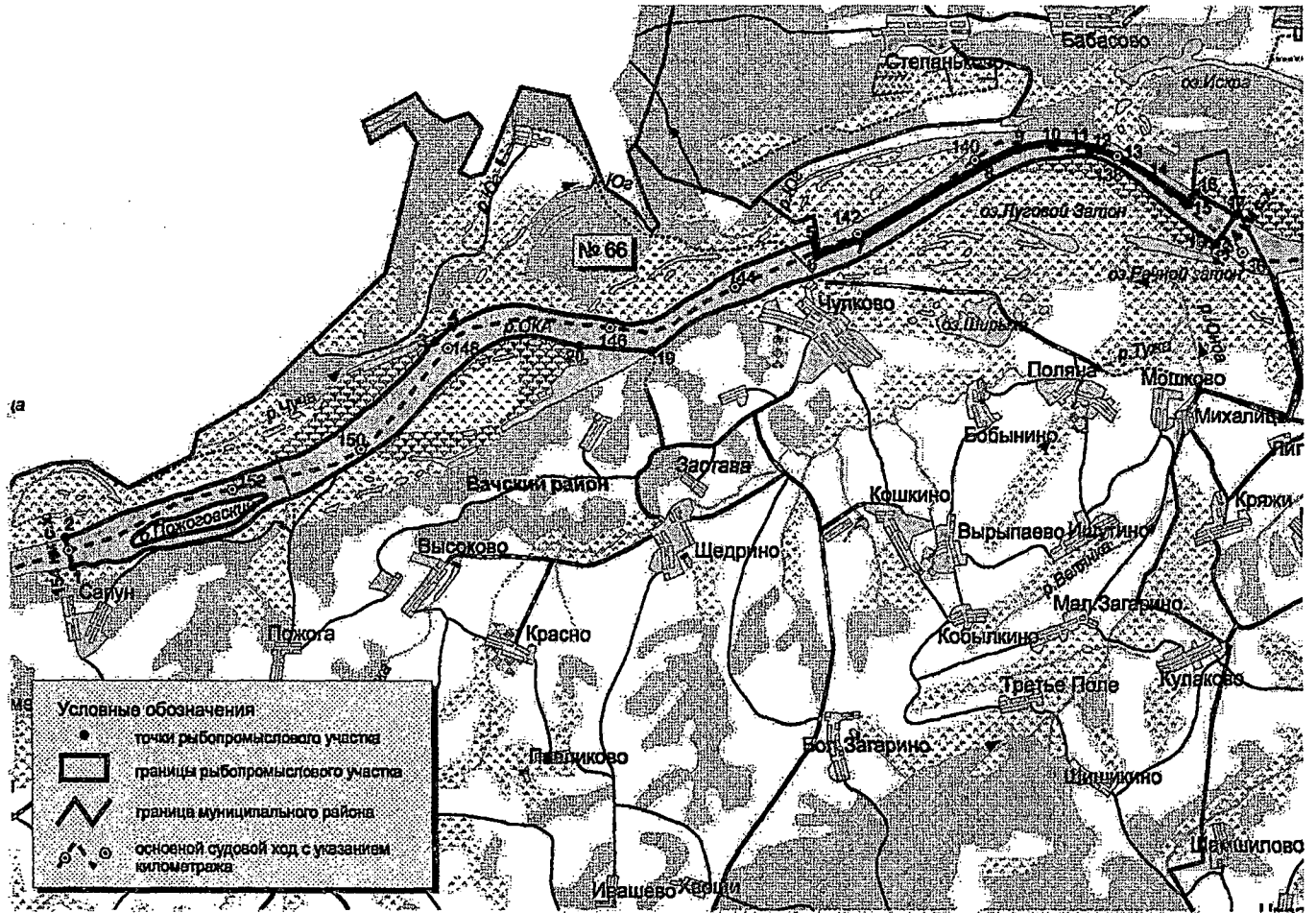
## Схема рыбопромыслового участка для осуществления промышленного рыболовства № 65



РПУ № 65, 129-135,5 км судовой хода р. Ока

точка РПУ	Северная широта	Восточная долгота
1	55,964012	42,8516331
2	55,9684993	42,8513549
3	55,9737449	42,9043647
4	55,9761308	42,9138619
5	55,9573584	42,9195724
6	55,9582772	42,9157769

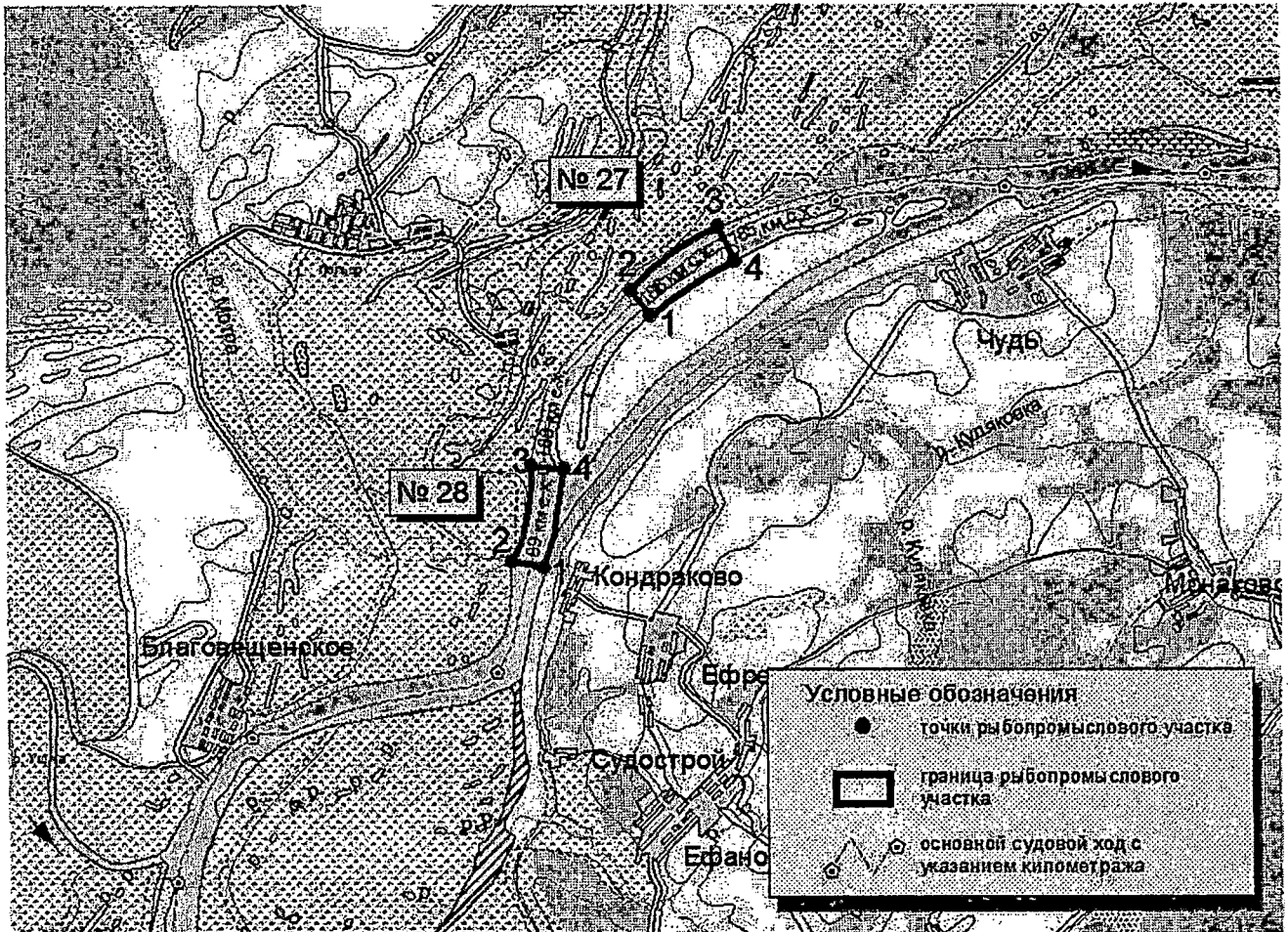
## Схема рыбопромыслового участка для осуществления промышленного рыболовства № 66



РПУ № 66, 136,4-154 км судовой ходы р. Ока:

точка РПУ	Северная широта	Восточная долгота	точка РПУ	Северная широта	Восточная долгота
1	55,9242642	42,5993644	11	55,9784175	42,808447
2	55,9277256	42,5975011	12	55,9779049	42,8131675
3	55,9525809	42,6740067	13	55,976702	42,8183311
4	55,9544199	42,6775317	14	55,9748332	42,824638
5	55,9660873	42,7537557	15	55,9718275	42,8327949
6	55,9641652	42,754335	16	55,9731441	42,834402
7	55,9662151	42,7630755	17	55,9707502	42,8428638
8	55,9755589	42,7893329	18	55,9671932	42,8387497
9	55,9776474	42,796033	19	55,9523453	42,7201084
10	55,9783644	42,8024498	20	55,9526599	42,7050297

## Схема рыбопромысловых участков для осуществления промышленного рыболовства №№ 27, 28



РПУ № 27, 185-186 км с.х. р. Ока

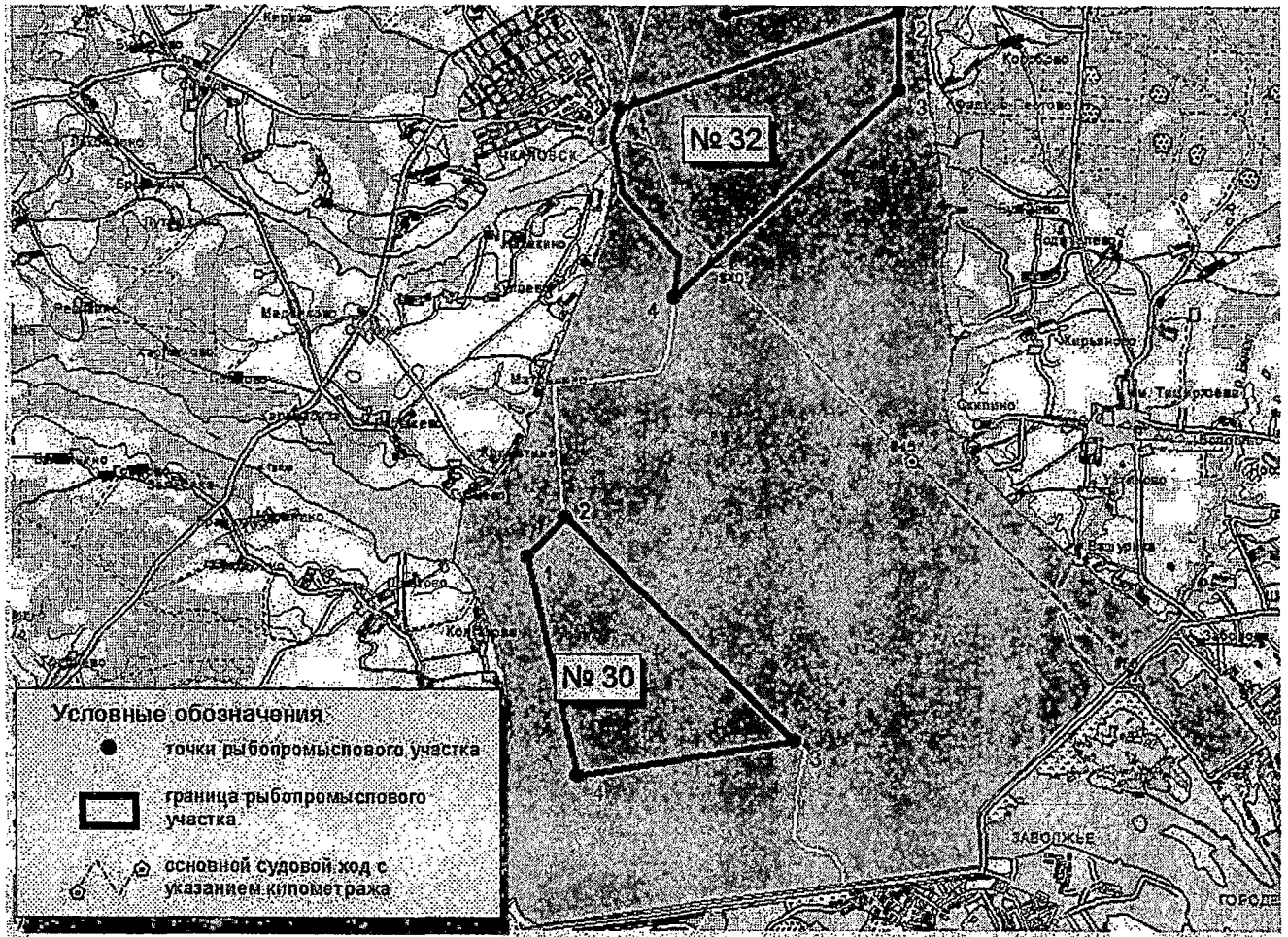
точка РПУ	Северная широта	Восточная долгота
1	55,7627377	42,2695975
2	55,7649546	42,2661371
3	55,7709051	42,2797312
4	55,7680037	42,2826818

РПУ № 28, 188-189 км с.х. р. Ока

точка РПУ	Северная широта	Восточная долгота
1	55,7393413	42,2540741
2	55,7399095	42,2488434
3	55,7485806	42,2513468
4	55,7484726	42,2566314



## Схема рыбопромысловых участков для осуществления промышленного рыболовства №№ 30, 32



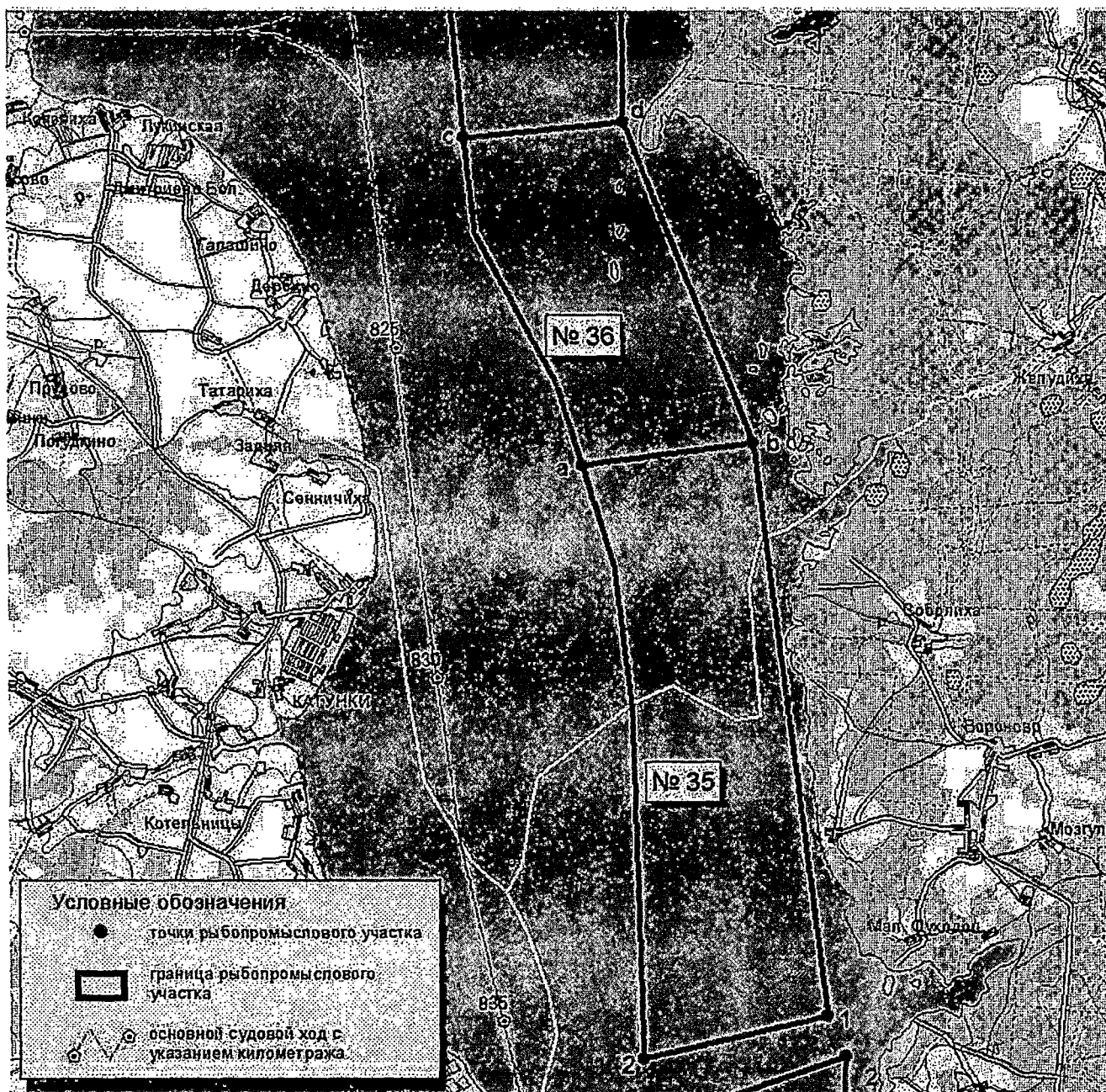
**РПУ № 30 Горьковское  
водохранилище, 842-847 км с.х.**

точка РПУ	Северная широта	Восточная долгота
1	56,6933979	43,2488227
2	56,6995738	43,2591453
3	56,6665075	43,3235642
4	56,6602431	43,2639619

**РПУ № 32 Горьковское  
водохранилище, 837-840 км с.х.**

точка РПУ	Северная широта	Восточная долгота
1	56,7621974	43,2713909
2	56,7778993	43,3478534
3	56,7658643	43,3481875
4	56,7334142	43,2876700

## Схема рыбопромысловых участков для осуществления промышленного рыболовства №№ 35, 36



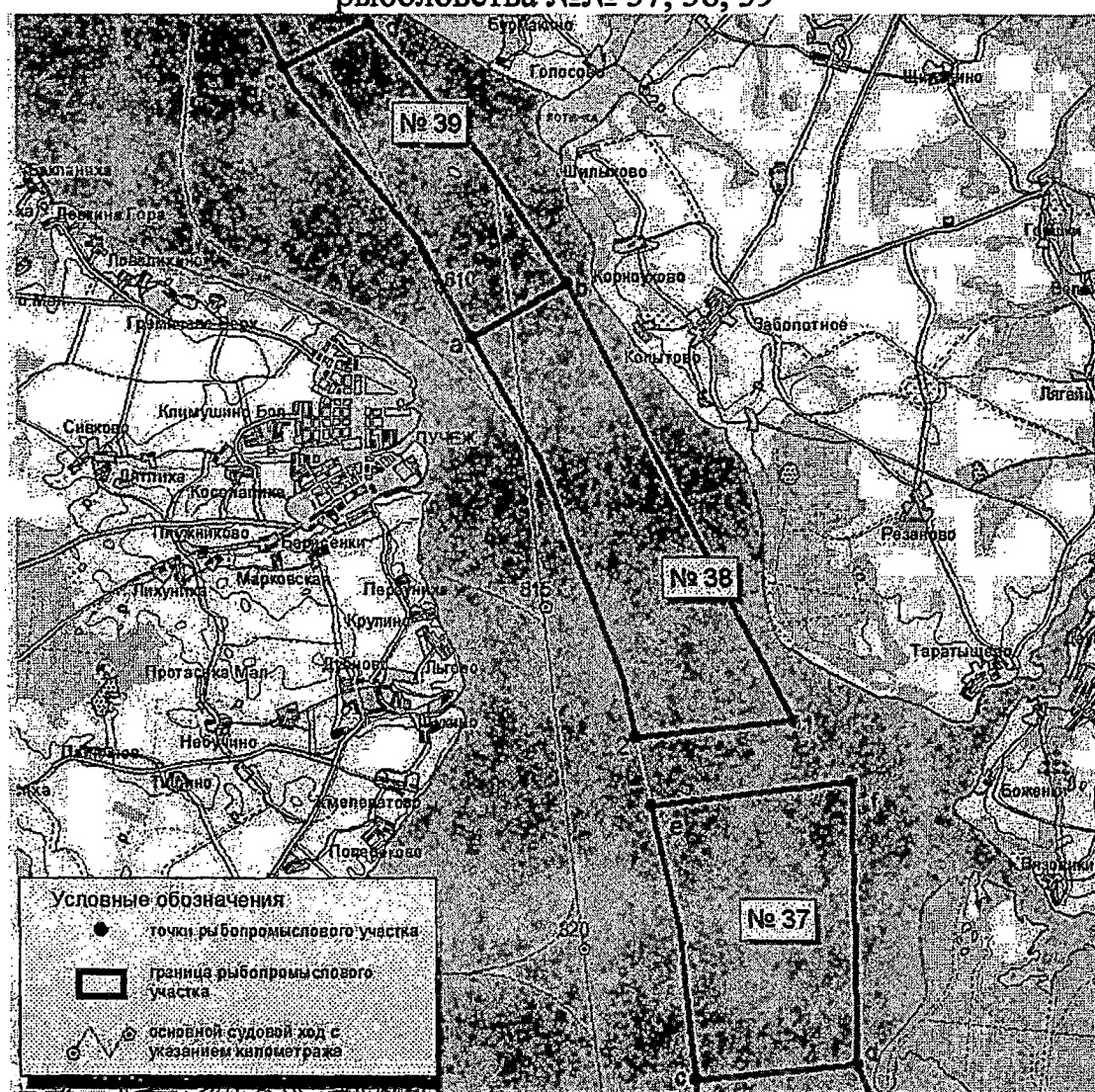
РПУ № 35 Горьковское  
водохранилище, 827-836 км с.х.

точка РПУ	Северная широта	Восточная долгота
а	56,8543588	43,2821223
б	56,8577656	43,3229507
1	56,7831518	43,3433892
2	56,7769124	43,3000865

РПУ № 36 Горьковское  
водохранилище, 822-827 км с.х.

точка РПУ	Северная широта	Восточная долгота
с	56,8967236	43,2520787
д	56,8993384	43,2901361
б	56,8577656	43,3229507
а	56,8543588	43,2821223

## Схема рыбопромысловых участков для осуществления промышленного рыболовства №№ 37, 38, 39



**РПУ № 37 Горьковское  
водохранилище, 818-822 км с.х.**

точка РПУ	Северная широта	Восточная долгота
e	56,9321810	43,2399485
f	56,9360324	43,2873672
d	56,8993384	43,2901361
c	56,8967236	43,2520787

**РПУ № 38 Горьковское  
водохранилище, 811-817 км с.х.**

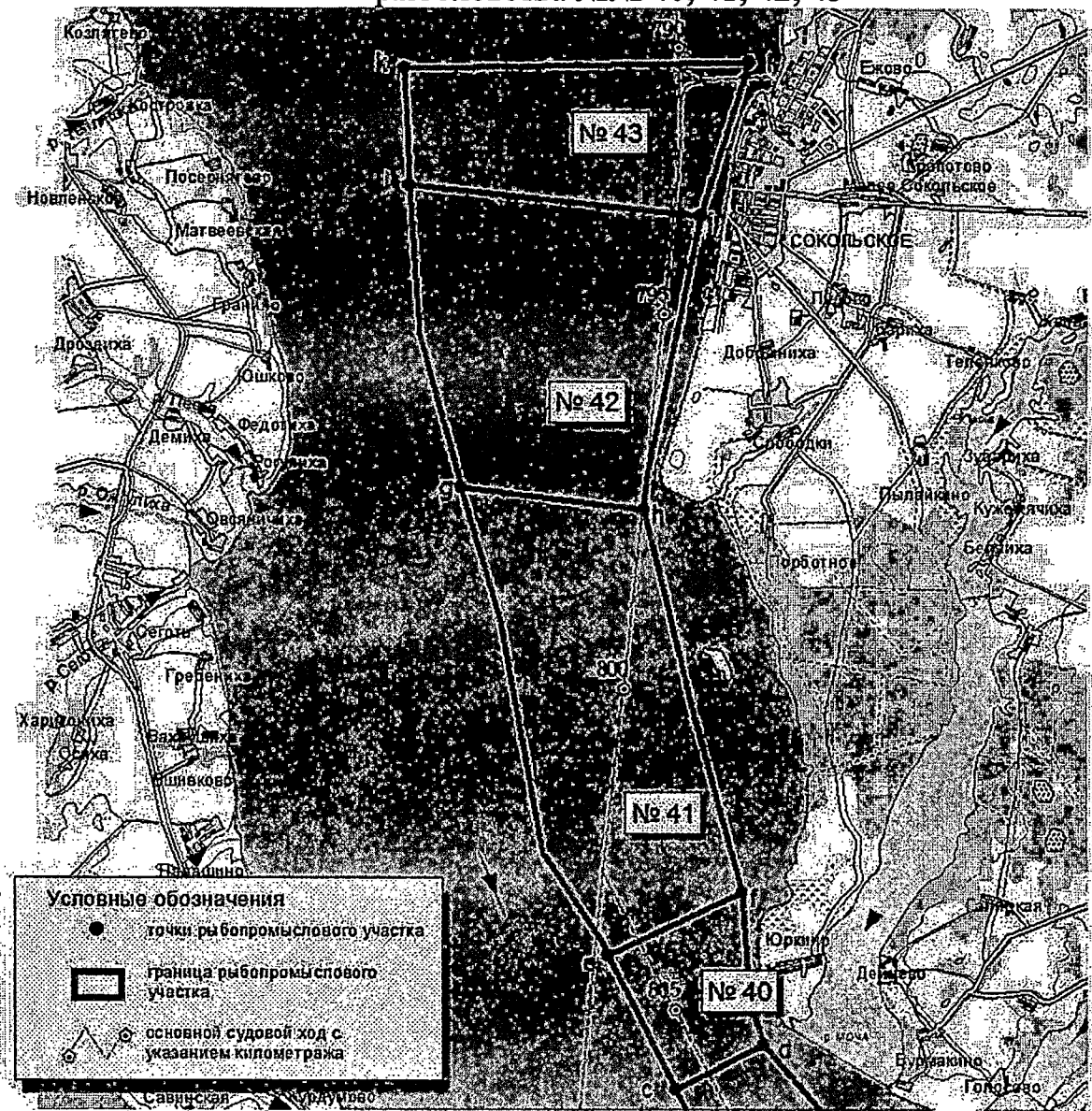
точка РПУ	Северная широта	Восточная долгота
a	56,9925505	43,1942910
b	56,9999070	43,2169304
1	56,9438592	43,2732009
2	56,9410905	43,2358841

**РПУ № 39 Горьковское  
водохранилище, 806-811 км с.х.**

точка РПУ	Северная широта	Восточная долгота
c	57,0272058	43,1472472
d	57,0333095	43,1675863
b	56,9999070	43,2169304
a	56,9925505	43,1942910



## Схема рыбопромысловых участков для осуществления промышленного рыболовства №№ 40, 41, 42, 43



**РПУ № 40 Горьковское водохранилище, 804-806 км с.х.**

точка РПУ	Северная широта	Восточная долгота
e	57,0440340	43,1307496
f	57,0524788	43,1616251
d	57,0333095	43,1675863
c	57,0272058	43,1472472

**РПУ № 41 Горьковское водохранилище, 798-804 км с.х.**

точка РПУ	Северная широта	Восточная долгота
g	57,1028120	43,0935736
h	57,1007251	43,1365222
f	57,0524788	43,1616251
e	57,0440340	43,1307496

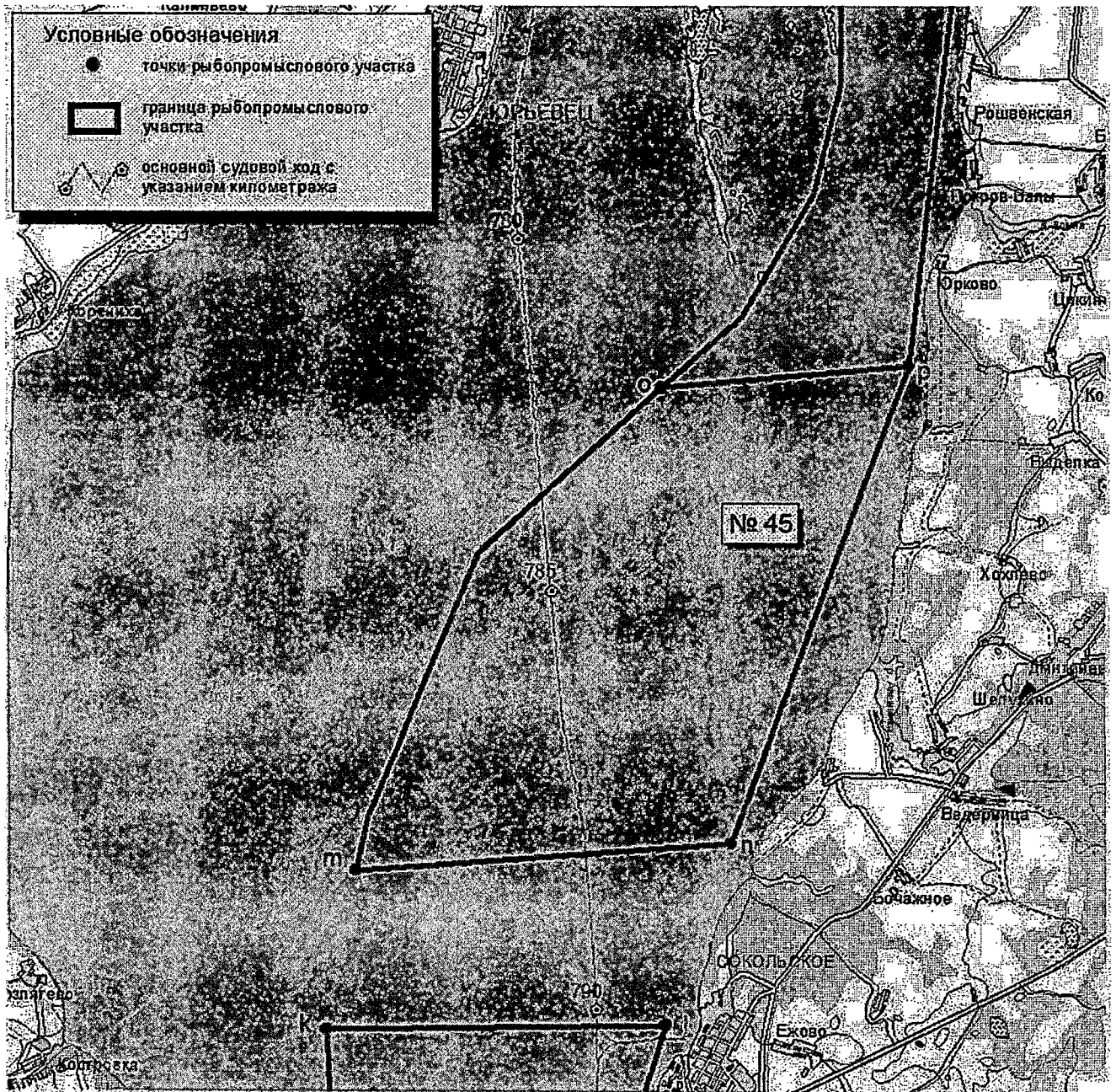
**РПУ № 42 Горьковское водохранилище, 793-798 км с.х.**

точка РПУ	Северная широта	Восточная долгота
i	57,1410521	43,0795178
j	57,1381581	43,1478682
h	57,1007251	43,1365222
g	57,1028120	43,0935736

**РПУ № 43 Горьковское водохранилище, 790,5-793 км с.х.**

точка РПУ	Северная широта	Восточная долгота
k	57,1558823	43,0773831
l	57,1578054	43,1582607
j	57,1381581	43,1478682
i	57,1410521	43,0795178

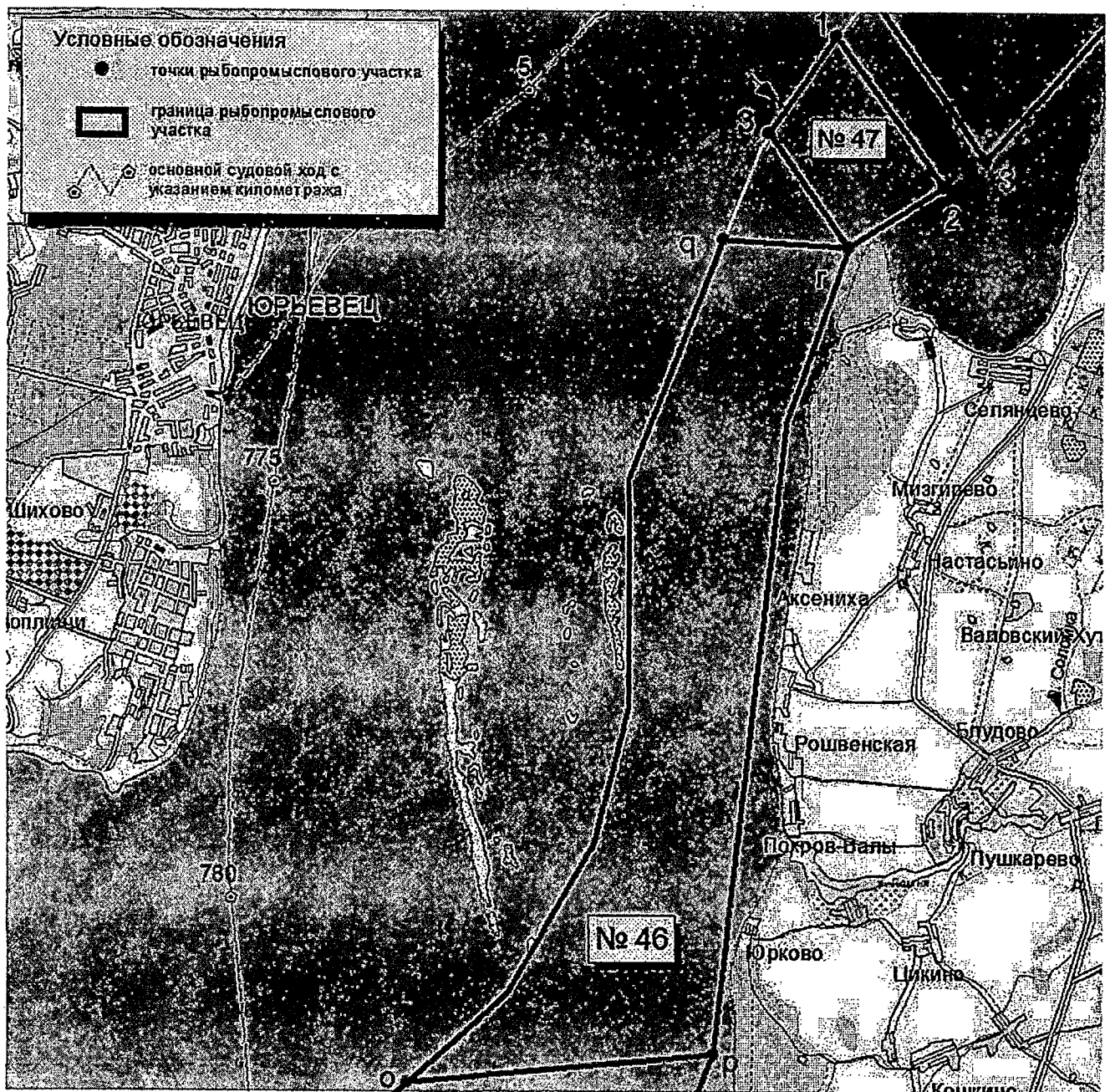
## Схема рыбопромыслового участка для осуществления промышленного рыболовства № 45



**РПУ № 45 Горьковское  
водохранилище, 782-788 км с.х.**

точка РПУ	Северная широта	Восточная долгота
o	57,2400537	43,1529221
p	57,2437548	43,2115296
n	57,1816054	43,1722892
m	57,1767250	43,0833452

## Схема рыбопромысловых участков для осуществления промышленного рыболовства №№ 46, 47



РПУ № 46 Горьковское  
водохранилище, 772-782 км с.х.

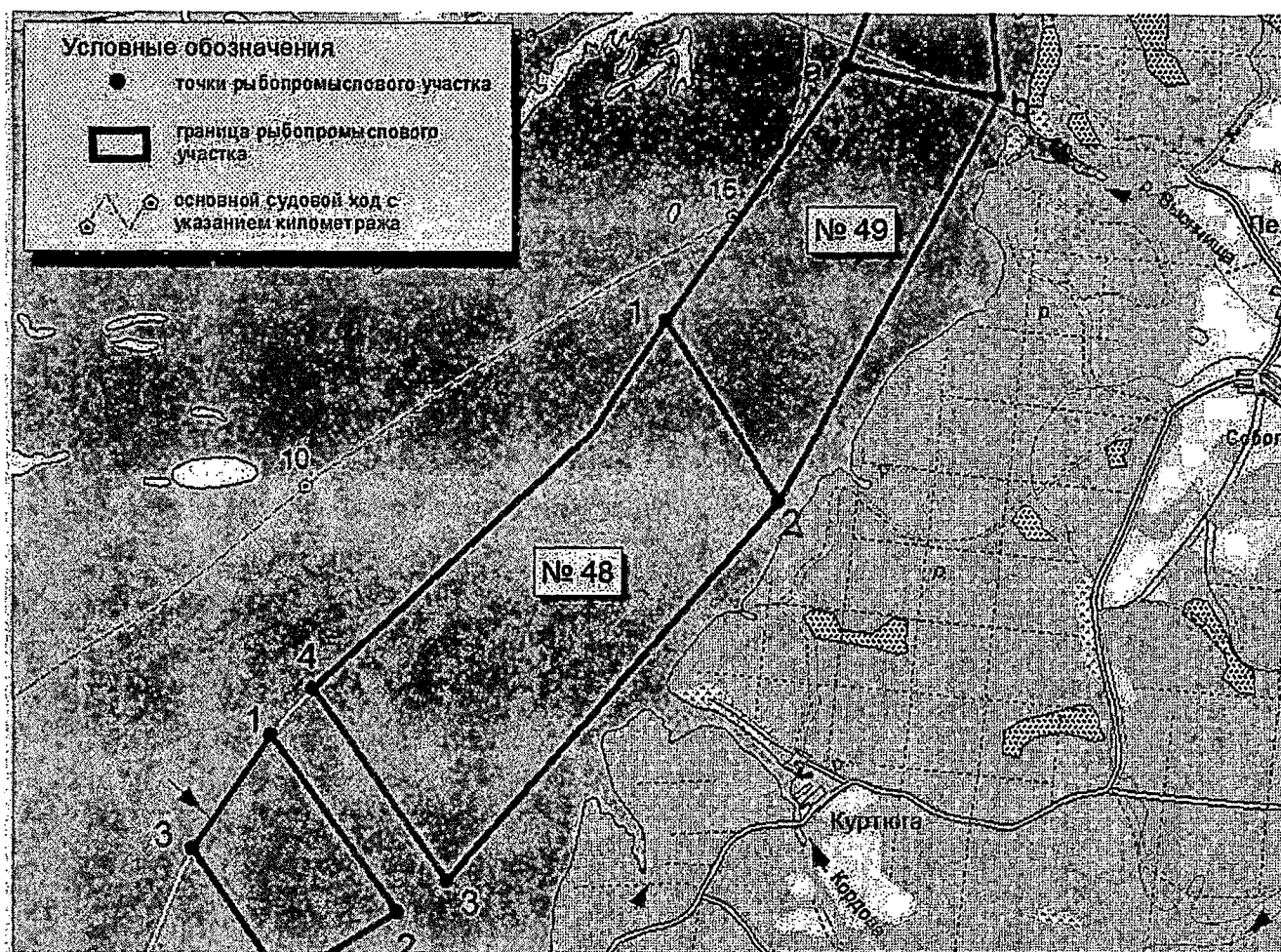
точка РПУ	Северная широта	Восточная долгота
q	57,3291223	43,2090311
r	57,3287512	43,2332225
p	57,2437548	43,2115296
o	57,2400537	43,1529221

РПУ № 47 Горьковское  
водохранилище

точка РПУ	Северная широта	Восточная долгота
1	57,3509293	43,2297383
2	57,3353044	43,2513707
r	57,3287512	43,2332225
3	57,3405312	43,2172688



## Схема рыбопромысловых участков для осуществления промышленного рыболовства №№ 48, 49



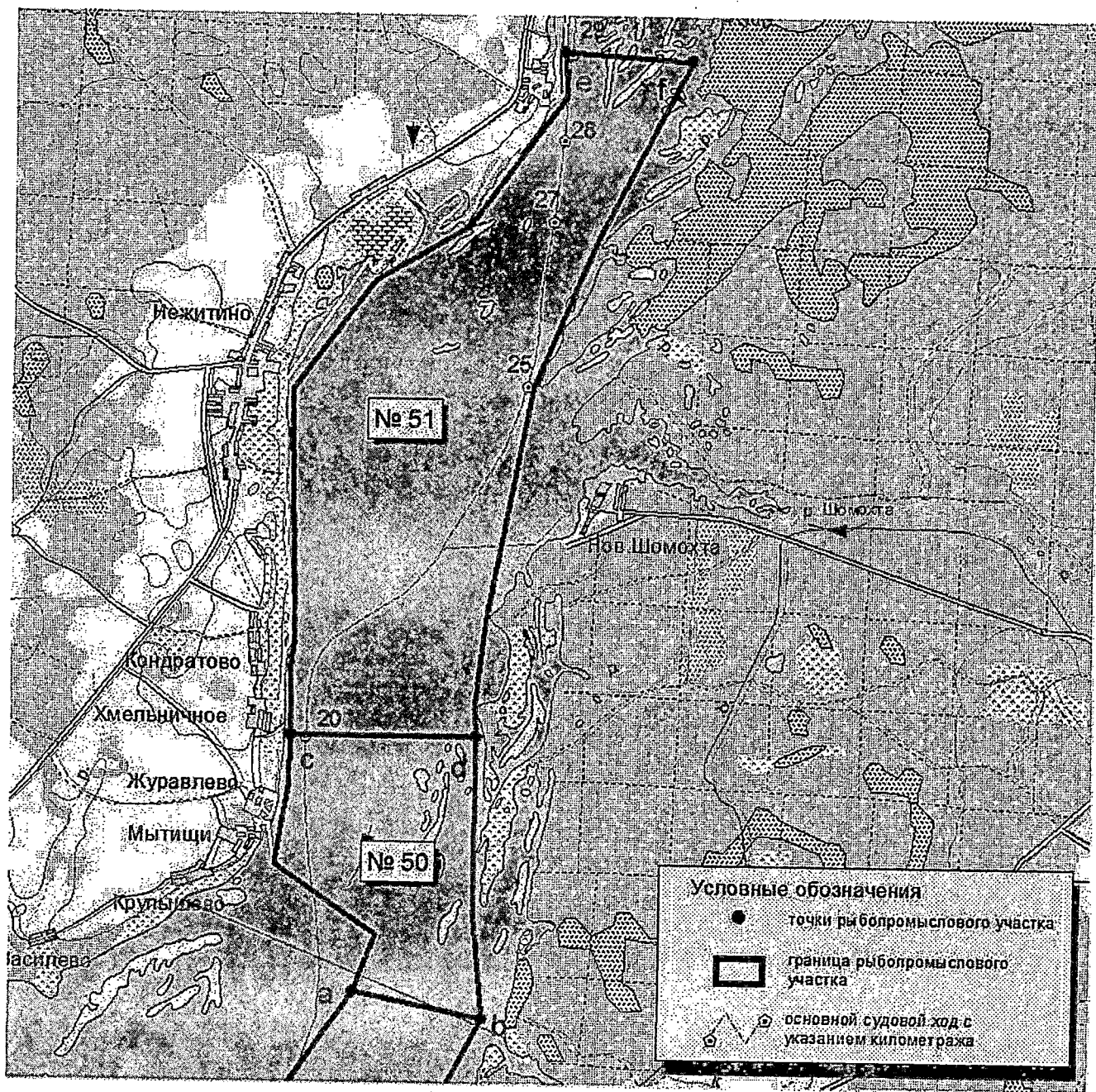
РПУ № 48 р. Унжа, 9-14 км с.х.

точка РПУ	Северная широта	Восточная долгота
1	57,3891460	43,2936951
2	57,3732348	43,3133717
3	57,3382679	43,2593629
4	57,3551854	43,2365706

РПУ № 49 р. Унжа, 14-17 км с.х.

точка РПУ	Северная широта	Восточная долгота
а	57,4125637	43,3225047
б	57,4101255	43,3481258
2	57,3732348	43,3133717
1	57,3891460	43,2936951

## Схема рыбопромысловых участков для осуществления промышленного рыболовства №№ 50, 51



РПУ № 50 р. Унжа, 17-20 км с.х.

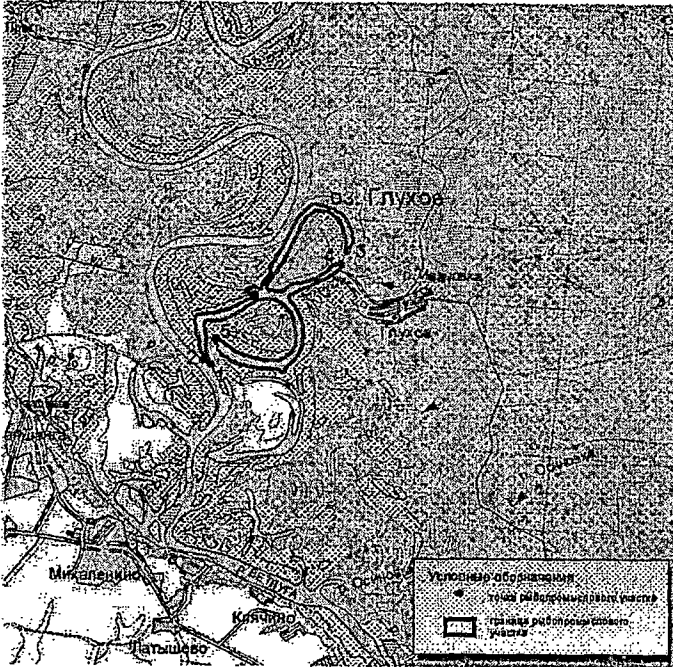
точка РПУ	Северная широта	Восточная долгота
с	57,4394932	43,3085603
d	57,4400975	43,3451221
b	57,4101255	43,3481258
a	57,4125637	43,3225047

РПУ № 51 р. Унжа, 20-29 км с.х.

точка РПУ	Северная широта	Восточная долгота
e	57,5128861	43,3579498
f	57,5123406	43,3829318
d	57,4400975	43,3451221
с	57,4394932	43,3085603



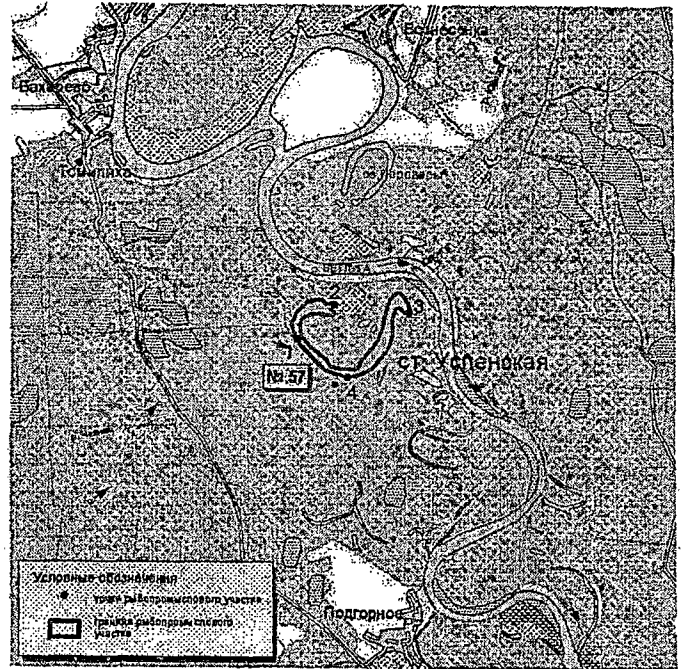
Схема рыбопромыслового участка для  
организации любительского и  
спортивного рыболовства № 52



РПУ № 52, оз. Глухое, Варнавинский район (вся акватория озера)

точка РПУ	Северная широта	Восточная долгота
1	57,4520417	45,0785669
2	57,4525259	45,0765472
3	57,4664416	45,1104931
4	57,4648433	45,1091931
5	57,4552560	45,0797830

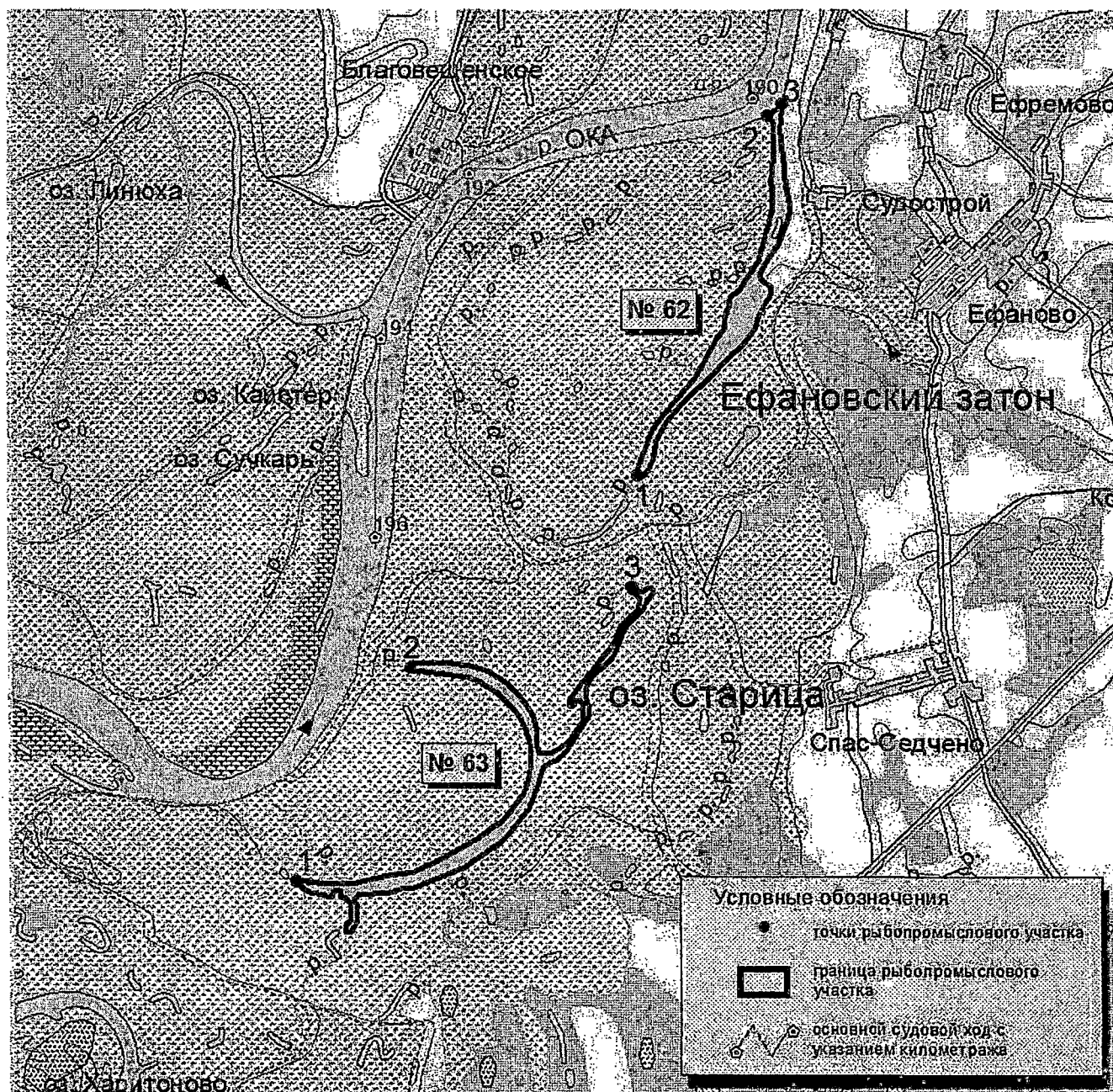
Схема рыбопромыслового участка для  
организации любительского и  
спортивного рыболовства № 57



РПУ № 57, ст. Успенская, Воскресенский район (вся акватория старицы)

точка РПУ	Северная широта	Восточная долгота
1	56,6692785	45,8995818
2	56,6736424	45,9082296
3	56,6725031	45,9254113
4	56,6643684	45,9110869

Схема рыбопромысловых участков для организации любительского и спортивного рыболовства №№ 62, 63



РПУ № 62, Ефановский затон (затон Седчено), Навашинский район (вся акватория озера)

точка РПУ	Северная широта	Восточная долгота
1	55,6996842	42,2332097
2	55,7283469	42,2490513
3	55,7293203	42,2509322

РПУ № 63, оз. Старица (оз. Старый Ключ), Навашинский район (вся акватория озера)

точка РПУ	Северная широта	Восточная долгота
1	55,6667831	42,1883898
2	55,6839285	42,2028107
3	55,6909830	42,2330009