



Правительство Нижегородской области

ПОСТАНОВЛЕНИЕ

27 апреля 2017 года

№ 274

Об утверждении границ зон охраны объекта культурного наследия регионального значения "Архитектурный ансамбль Иверского женского монастыря" в г. Выксе, особых режимов использования земель и требований к градостроительным регламентам в границах данных зон

В целях обеспечения сохранности объекта культурного наследия регионального значения "Архитектурный ансамбль Иверского женского монастыря" в г. Выксе в его исторической среде, руководствуясь Федеральным законом от 25 июня 2002 года № 73-ФЗ "Об объектах культурного наследия (памятниках истории и культуры) народов Российской Федерации", Законом Нижегородской области от 2 февраля 2016 года № 14-З "Об объектах культурного наследия (памятниках истории и культуры) народов Российской Федерации, расположенных на территории Нижегородской области", Правительство Нижегородской области **п о с т а н о в л я е т**:

1. Утвердить границы зон охраны объекта культурного наследия регионального значения "Архитектурный ансамбль Иверского женского монастыря" в г. Выксе согласно приложению 1 к настоящему постановлению.

2. Утвердить особые режимы использования земель и требования к градостроительным регламентам в границах зон охраны объекта культурного наследия регионального значения "Архитектурный ансамбль Иверского женского монастыря" в г. Выксе согласно приложениям 2 - 4 к настоящему постановлению.

3. Рекомендовать органам местного самоуправления городского округа город Выкса в пределах своей компетенции обеспечить соблюдение особых режимов использования земель и требований к градостроительным регламентам, утвержденных настоящим постановлением.

4. Контроль за исполнением настоящего постановления возложить на заместителя Губернатора, заместителя Председателя Правительства Нижегородской области Д.В.Сватковского.

5. Настоящее постановление вступает в силу по истечении 10 дней со дня его официального опубликования.

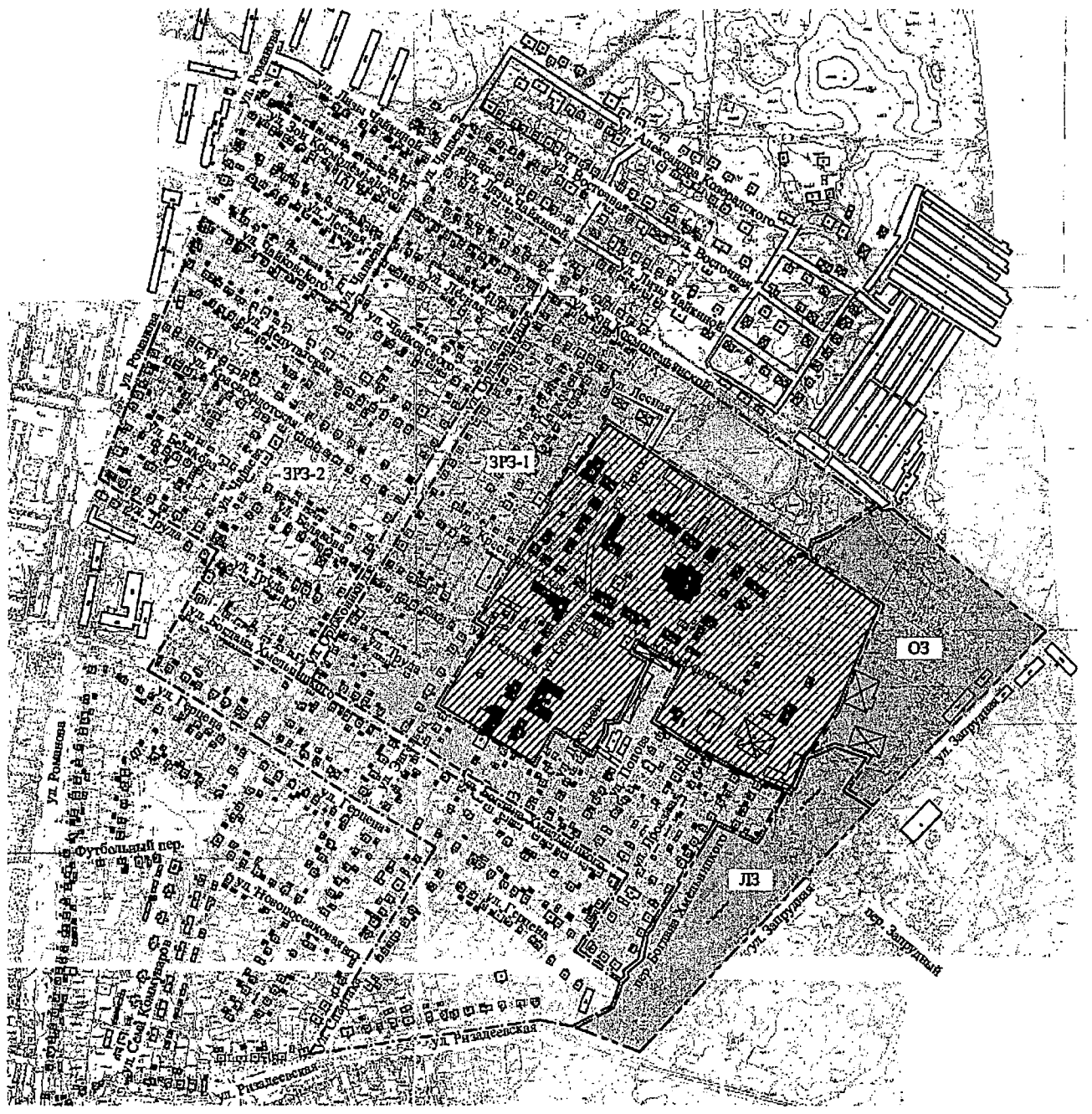
И.о.Губернатора



Е.Б.Люлин

ПРИЛОЖЕНИЕ 1
к постановлению Правительства
Нижегородской области
от 27 апреля 2017 года № 274

Границы зон охраны
объекта культурного наследия регионального значения "Архитектурный ансамбль
Иверского женского монастыря" в г. Выксе



объект культурного наследия регионального значения "Архитектурный ансамбль Иверского женского монастыря"



граница территории объекта культурного наследия регионального значения "Архитектурный ансамбль Иверского женского монастыря", утвержденная приказом управления государственной охраны объектов

культурного наследия Нижегородской области от 30 марта 2017 года № 58 "Об утверждении границы и режима использования территории объекта культурного наследия регионального значения "Архитектурный ансамбль Иверского женского монастыря" в г. Выксе"



граница охранной зоны ОЗ объекта культурного наследия регионального значения "Архитектурный ансамбль Иверского женского монастыря"



граница зоны регулирования застройки и хозяйственной деятельности ЗРЗ-1 объекта культурного наследия регионального значения "Архитектурный ансамбль Иверского женского монастыря"

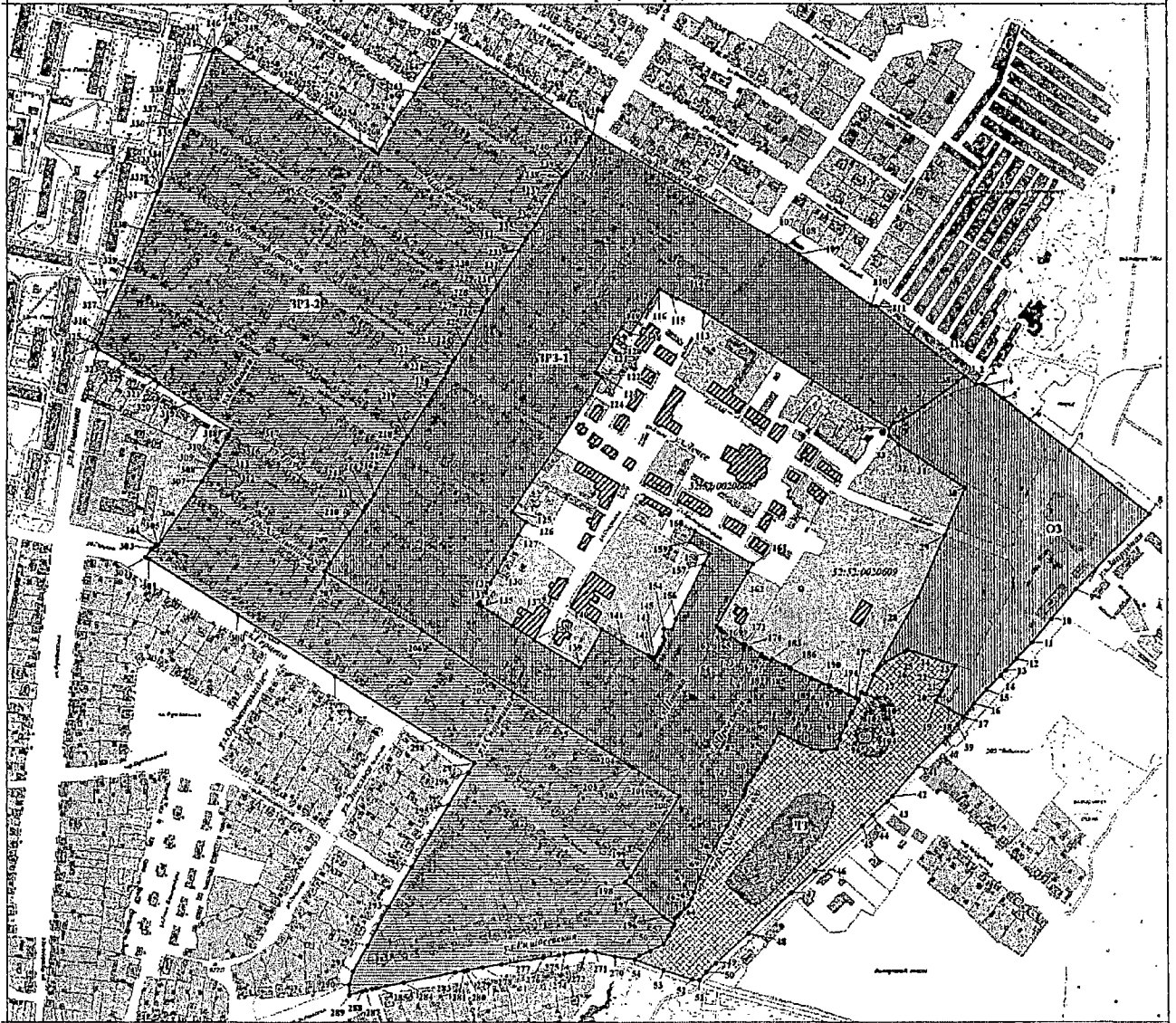


граница зоны регулирования застройки и хозяйственной деятельности ЗРЗ-2 объекта культурного наследия регионального значения "Архитектурный ансамбль Иверского женского монастыря"



граница зоны охраняемого природного ландшафта ЛЗ объекта культурного наследия регионального значения "Архитектурный ансамбль Иверского женского монастыря"

Характерные точки границ зон охраны объекта культурного наследия регионального значения "Архитектурный ансамбль Иверского женского монастыря" в г. Выксе



Условные обозначения



- объект культурного наследия регионального значения "Архитектурный ансамбль Иверского женского монастыря"



- охранная зона ОЗ объекта культурного наследия регионального значения "Архитектурный ансамбль Иверского женского монастыря"



- зона регулирования застройки и хозяйственной деятельности ЗРЗ-1 объекта культурного наследия регионального значения "Архитектурный ансамбль Иверского женского монастыря"



- зона регулирования застройки и хозяйственной деятельности ЗРЗ-2 объекта культурного наследия регионального значения "Архитектурный ансамбль Иверского женского монастыря"



- зона охраняемого природного ландшафта объекта культурного наследия регионального значения "Архитектурный ансамбль Иверского женского монастыря"

• 1

- характерная точка границ зон охраны

Описание границ зон охраны
 объекта культурного наследия регионального значения
 "Архитектурный ансамбль Иверского женского монастыря" в г.Выксе

Охранная зона ОЗ:

№№ точек	Описание прохождения границы
1-8	По северной границе кадастрового квартала 52:52:0020606 до пересечения с северной границей проезжей части ул. Запрудной
8-9	По северной границе проезжей части ул. Запрудной
9-17	По восточной границе кадастровых кварталов 52:52:0020609 и 52:52:0020611 до пересечения со створом южной границы земельного участка с кадастровым номером 52:52:0020611:42
17-19	В створе и по южной границе земельного участка с кадастровым номером 52:52:0020611:42
19-23	По западной границе земельного участка с кадастровым номером 52:52:0020611:42 и в створе данной границы до пересечения с северной границей кадастрового квартала 52:52:0020611
23-27	По северной границе кадастрового квартала 52:52:0020611
27-28	По прямой к юго-западному углу земельного участка с кадастровым номером 52:52:0020609:6
28-30	В створе и по западной границе земельного участка с кадастровым номером 52:52:0020609:6 до пересечения со створом южной границы земельного участка с кадастровым номером 52:52:0020606:2
30-33	В створе и по южной границе земельного участка с кадастровым номером 52:52:0020606:2 до пересечения с восточной границей земельного участка с кадастровым номером 52:52:0020606:12
33-34	По восточной границе земельного участка с кадастровым номером 52:52:0020606:12
34-38	По восточной границе земельного участка с кадастровым номером 52:52:0020606:33
38-1	В створе восточной границы земельного участка с кадастровым номером 52:52:0020606:33 до пересечения с границей кадастрового квартала 52:52:0020606

Координаты характерных точек границы

Обозначение характерной точки	Координаты характерных точек в системе координат ГСК-52	
	X	Y
1	419121,55	1292264,09
2	419110,52	1292278,61
3	419110,52	1292287,59
4	419109,17	1292291,18
5	419091,22	1292316,75
6	419063,47	1292353,17
7	419021,22	1292407,85
8	418935,28	1292518,73
9	418833,79	1292416,04
10	418794,54	1292382,63
11	418763,07	1292355,70
12	418741,40	1292333,73

13	418725,67	1292318,96
14	418718,83	1292311,71
15	418700,73	1292292,52
16	418681,99	1292275,01
17	418663,54	1292260,48
18	418675,25	1292240,12
19	418685,22	1292222,78
20	418693,16	1292227,35
21	418698,80	1292230,59
22	418712,10	1292238,24
23	418732,80	1292250,15
24	418754,01	1292184,87
25	418751,54	1292180,63
26	418737,06	1292154,47
27	418720,15	1292138,58
28	418824,33	1292198,92
29	418906,16	1292234,98
30	418971,06	1292264,10
31	419014,10	1292197,81
32	419030,43	1292172,44
33	419041,86	1292159,97
34	419051,82	1292160,00
35	419059,03	1292166,21
36	419063,43	1292179,34
37	419081,05	1292207,50
38	419113,90	1292253,41
1	419121,55	1292264,09

Зона регулирования застройки и хозяйственной деятельности ЗРЗ-1:

№№ точек	Описание прохождения границы
106-108	От пересечения ул. Орджоникидзе и ул. Зои Космодемьянской по южной границе проезжей части ул. Зои Космодемьянской
108-110	По северной границе земельного участка с кадастровым номером 52:52:0020606:4
110-111	По прямой от северо-восточного угла земельного участка с кадастровым номером 52:52:0020606:4 до угла северной границы кадастрового квартала 52:52:0020606
111-1	По северной границе кадастрового квартала 52:52:0020606
1-34	По западной границе охранной зоны объекта культурного наследия регионального значения "Архитектурный ансамбль Иверского женского монастыря"
34-195-103	По границе территории объекта культурного наследия регионального значения "Архитектурный ансамбль Иверского женского монастыря"
103-60	По западной границе зоны охраняемого природного ландшафта объекта культурного наследия регионального значения "Архитектурный ансамбль Иверского женского монастыря"
60-198	По северной границе проезжей части ул. Герцена до пересечения с северо-западной границей проезжей части ул. Проезжей
198-200	По северо-западной границе проезжей части ул. Проезжей до пересечения с

	южной границей проезжей части ул. Богдана Хмельницкого
200-207	По южной границе проезжей части ул. Богдана Хмельницкого до пересечения с западной границей проезжей части ул. Орджоникидзе
207-106	По западной границе проезжей части ул. Орджоникидзе

Координаты характерных точек границы

Обозначение характерной точки	Координаты характерных точек в системе координат ГСК-52	
	X	Y
106	419448,95	1291755,81
107	419310,03	1291998,26
108	419296,96	1292021,52
109	419285,22	1292038,93
110	419217,42	1292135,90
111	419215,53	1292142,19
112	419151,36	1292224,76
1	419121,55	1292264,09
38	419113,90	1292253,41
37	419081,05	1292207,50
36	419063,43	1292179,34
35	419059,03	1292166,21
34	419051,82	1292160,00
113	419208,21	1291910,59
114	419226,39	1291872,89
115	419229,38	1291865,24
116	419238,53	1291848,21
117	419220,72	1291836,18
118	419178,77	1291807,91
119	419187,17	1291795,99
120	419174,26	1291785,80
121	419163,70	1291781,93
122	419127,49	1291759,45
123	419125,10	1291763,07
124	419121,21	1291769,10
125	418938,57	1291645,95
126	418924,77	1291665,27
127	418907,37	1291654,32
128	418892,73	1291645,75
129	418875,83	1291635,85
130	418858,27	1291625,57
131	418843,09	1291616,68
132	418829,94	1291608,98
133	418818,00	1291601,99
134	418814,92	1291599,97
135	418811,89	1291604,29
136	418802,58	1291619,85
137	418786,07	1291645,43

138	418767,84	1291675,70
139	418729,89	1291738,56
140	418781,25	1291769,09
141	418764,32	1291796,65
142	418746,92	1291832,00
143	418744,40	1291836,10
144	418743,95	1291835,83
145	418740,86	1291840,22
146	418745,18	1291842,71
147	418748,83	1291844,68
148	418752,99	1291847,09
149	418757,10	1291849,31
150	418756,98	1291849,54
151	418762,22	1291852,37
152	418767,60	1291855,02
153	418770,96	1291853,54
154	418781,63	1291854,02
155	418781,33	1291865,68
156	418794,89	1291870,68
157	418867,95	1291909,59
158	418882,28	1291917,20
159	418898,28	1291890,01
160	418912,52	1291898,11
161	418868,29	1291976,50
162	418857,46	1291969,97
163	418785,68	1291926,70
164	418785,37	1291926,51
165	418782,27	1291930,64
166	418781,90	1291931,05
167	418781,32	1291930,57
168	418779,29	1291933,60
169	418776,97	1291936,21
170	418777,73	1291936,68
171	418760,48	1291962,29
172	418759,20	1291964,88
173	418758,37	1291964,39
174	418758,26	1291964,59
175	418755,60	1291963,45
176	418755,58	1291963,55
177	418760,09	1291965,68
178	418756,08	1291972,96
179	418747,58	1291988,36
180	418745,26	1291986,82
181	418743,43	1291990,83
182	418742,02	1291993,93
183	418739,34	1291999,79
184	418741,94	1292001,37

185	418732,69	1292019,65
186	418729,60	1292024,86
187	418728,22	1292027,69
188	418727,92	1292027,69
189	418715,04	1292054,72
190	418706,45	1292077,63
191	418705,11	1292080,16
192	418701,04	1292088,97
193	418698,81	1292094,10
194	418694,33	1292104,29
195	418689,90	1292114,35
103	418688,00	1292118,87
102	418685,49	1292117,64
101	418669,81	1292110,23
100	418670,50	1292108,52
99	418664,56	1292105,77
98	418652,75	1292101,12
97	418634,84	1292092,87
96	418633,93	1292093,59
95	418621,99	1292088,72
94	418618,24	1292068,27
93	418620,94	1292054,55
92	418629,77	1292036,40
91	418642,15	1292010,96
90	418630,35	1292004,11
89	418612,41	1291993,69
88	418611,35	1291995,41
87	418609,13	1291994,00
86	418609,68	1291992,38
85	418606,60	1291990,72
84	418601,30	1291987,59
83	418595,62	1291983,93
82	418594,79	1291983,40
81	418592,32	1291981,81
80	418584,04	1291976,69
79	418578,22	1291973,14
78	418578,15	1291973,12
77	418572,55	1291968,50
76	418567,53	1291966,08
75	418567,13	1291966,69
74	418564,39	1291964,77
73	418563,64	1291965,85
72	418558,30	1291963,66
71	418517,44	1291941,52
70	418476,89	1291916,71
69	418447,79	1291902,53
68	418427,94	1291895,72

67	418419,86	1291892,95
66	418409,71	1291887,52
65	418405,96	1291882,76
64	418401,06	1291876,95
63	418396,80	1291873,24
62	418397,32	1291872,52
61	418393,91	1291868,48
60	418384,97	1291868,04
196	418395,21	1291852,84
197	418425,12	1291820,05
198	418442,15	1291799,72
199	418449,79	1291807,05
200	418557,15	1291875,97
201	418582,83	1291833,61
202	418596,64	1291810,82
203	418596,96	1291810,85
204	418599,70	1291805,63
205	418720,62	1291608,67
206	418780,38	1291522,42
207	418859,52	1291389,44
208	418869,31	1291395,99
209	418870,52	1291397,01
210	418911,47	1291424,52
211	418939,21	1291442,61
212	418943,84	1291445,15
213	418946,54	1291446,45
214	418948,57	1291448,61
215	418954,44	1291453,00
216	418962,95	1291457,94
217	419019,14	1291488,87
218	419032,01	1291497,40
219	419040,88	1291503,02
220	419127,54	1291557,29
221	419130,94	1291559,38
222	419134,47	1291560,39
223	419142,43	1291565,73
224	419146,10	1291568,11
225	419164,47	1291579,75
226	419208,58	1291604,69
227	419212,00	1291606,12
228	419213,92	1291606,61
229	419222,36	1291611,49
230	419223,14	1291612,66
231	419224,73	1291614,24
232	419243,47	1291626,04
233	419290,35	1291655,88
234	419297,65	1291660,18

235	419306,57	1291665,43
236	419326,10	1291678,66
237	419384,08	1291712,15
238	419389,82	1291715,10
239	419389,89	1291715,89
240	419392,54	1291718,94
241	419395,83	1291721,33
242	419418,51	1291735,80
243	419435,62	1291746,72
244	419441,68	1291750,59
245	419444,24	1291751,94
106	419448,95	1291755,81

Зона регулирования застройки и хозяйственной деятельности ЗРЗ-2:

№№ точек	Описание прохождения границы
246-260	По южной границе проезжей части ул. Чайковского до пересечения с восточной границей проезжей части ул. Чапаева
260-265	По восточной границе проезжей части ул. Чапаева до пересечения с южной границей проезжей части ул. Зои Космодемьянской
265-106	По южной границе проезжей части ул. Зои Космодемьянской до северо-западного угла зоны регулирования застройки и хозяйственной деятельности ЗРЗ-1 объекта культурного наследия регионального значения "Архитектурный ансамбль Иверского женского монастыря"
106-60	По западной и юго-западной границе зоны регулирования застройки и хозяйственной деятельности ЗРЗ-1 объекта культурного наследия регионального значения "Архитектурный ансамбль Иверского женского монастыря"
60-54	По западной границе зоны охраняемого природного ландшафта объекта культурного наследия регионального значения "Архитектурный ансамбль Иверского женского монастыря"
54-289	По южной границе проезжей части ул. Ризадеевская до пересечения с восточной границей проезжей части ул. Спартака
289-297	По восточной границе проезжей части ул. Спартака до пересечения с северной границей проезжей части ул. Герцена
297-302	По северной границе проезжей части ул. Герцена
302-304	В северо-восточном направлении по западному фасаду кирпичного нежилого строения северо-западнее жилого дома № 4 по ул. Герцена до пересечения с юго-восточным углом границы земельного участка с кадастровым номером 52:52:0020513:21
304-308	По восточной границе земельного участка с кадастровым номером 52:52:0020513:21
308-315	По восточной и части северной границы земельного участка с кадастровым номером 52:52:0020513:18
315-317	По восточной границе земельного участка с кадастровым номером 52:52:0020513:17
317-318	В створе восточной границы земельного участка с кадастровым номером 52:52:0020513:17 до пересечения с северной границей проезжей части ул. Труда
318-324	По северной границе проезжей части ул. Труда до пересечения с восточной границей проезжей части ул. Романова
324-246	По восточной границе проезжей части ул. Романова до пересечения с южной

границей проезжей части ул. Чайковского

Координаты характерных точек границы

Обозначение характерной точки	Координаты характерных точек в системе координат ГСК-52	
	X	Y
246	419562,08	1291240,17
247	419562,07	1291241,16
248	419560,59	1291245,11
249	419544,03	1291270,67
250	419529,93	1291291,18
251	419512,04	1291319,70
252	419496,10	1291346,23
253	419477,58	1291376,63
254	419456,57	1291407,92
255	419437,26	1291437,93
256	419427,78	1291453,66
257	419426,19	1291455,77
258	419424,81	1291457,27
259	419423,85	1291458,26
260	419421,32	1291462,52
261	419426,90	1291465,83
262	419461,90	1291484,90
263	419502,57	1291513,28
264	419543,88	1291538,82
265	419573,20	1291556,79
266	419571,72	1291559,57
267	419512,36	1291661,93
268	419496,38	1291685,45
269	419456,08	1291746,95
106	419448,95	1291755,81
245	419444,24	1291751,94
244	419441,68	1291750,59
243	419435,62	1291746,72
242	419418,51	1291735,80
241	419395,83	1291721,33
240	419392,54	1291718,94
239	419389,89	1291715,89
238	419389,82	1291715,10
237	419384,08	1291712,15
236	419326,10	1291678,66
235	419306,57	1291665,43
234	419297,65	1291660,18
233	419290,35	1291655,88
232	419243,47	1291626,04
231	419224,73	1291614,24
230	419223,14	1291612,66

229	419222,36	1291611,49
228	419213,92	1291606,61
227	419212,00	1291606,12
226	419208,58	1291604,69
225	419164,47	1291579,75
224	419146,10	1291568,11
223	419142,43	1291565,73
222	419134,47	1291560,39
221	419130,94	1291559,38
220	419127,54	1291557,29
219	419040,88	1291503,02
218	419032,01	1291497,40
217	419019,14	1291488,87
216	418962,95	1291457,94
215	418954,44	1291453,00
214	418948,57	1291448,61
213	418946,54	1291446,45
212	418943,84	1291445,15
211	418939,21	1291442,61
210	418911,47	1291424,52
209	418870,52	1291397,01
208	418869,31	1291395,99
207	418859,52	1291389,44
206	418780,38	1291522,42
205	418720,62	1291608,67
204	418599,70	1291805,63
203	418596,96	1291810,85
202	418596,64	1291810,82
201	418582,83	1291833,61
200	418557,15	1291875,97
199	418449,79	1291807,05
198	418442,15	1291799,72
197	418425,12	1291820,05
196	418395,21	1291852,84
60	418384,97	1291868,04
59	418380,91	1291864,91
58	418369,58	1291860,24
57	418359,24	1291853,49
56	418350,18	1291834,51
55	418344,06	1291819,11
54	418338,55	1291812,47
270	418342,23	1291785,09
271	418348,37	1291758,41
272	418349,77	1291746,81
273	418349,45	1291740,78
274	418346,08	1291716,81
275	418344,47	1291708,96

276	418340,84	1291687,42
277	418331,63	1291630,97
278	418327,65	1291604,15
279	418323,89	1291584,59
280	418323,28	1291580,95
281	418322,78	1291579,05
282	418321,00	1291567,71
283	418320,98	1291566,57
284	418307,54	1291497,90
285	418299,93	1291459,61
286	418298,54	1291453,44
287	418296,71	1291445,32
288	418295,55	1291440,20
289	418290,59	1291422,58
290	418304,10	1291422,32
291	418321,91	1291427,68
292	418356,91	1291447,86
293	418408,77	1291476,71
294	418462,21	1291508,39
295	418545,45	1291558,84
296	418589,43	1291586,11
297	418602,21	1291593,99
298	418633,90	1291541,50
299	418718,65	1291403,24
300	418800,94	1291271,14
301	418875,66	1291152,27
302	418877,79	1291147,39
303	418889,77	1291155,43
304	418895,16	1291161,15
305	418894,77	1291163,24
306	418895,30	1291165,21
307	418980,69	1291223,32
308	418999,49	1291234,88
309	419002,92	1291236,73
310	419003,64	1291236,85
311	419008,79	1291239,93
312	419008,01	1291241,58
313	419008,67	1291241,95
314	419015,97	1291246,04
315	419017,29	1291243,79
316	419037,77	1291255,49
317	419043,79	1291258,92
318	419050,55	1291262,63
319	419086,26	1291205,79
320	419112,11	1291165,12
321	419117,00	1291159,61
322	419139,86	1291116,41

323	419158,30	1291082,36
324	419162,09	1291080,47
325	419164,14	1291080,15
326	419179,34	1291086,79
327	419207,33	1291097,36
328	419249,71	1291117,67
329	419266,11	1291123,84
330	419318,94	1291143,90
331	419369,21	1291163,43
332	419371,18	1291164,97
333	419377,42	1291167,46
334	419378,68	1291167,32
335	419380,67	1291168,02
336	419462,40	1291200,13
337	419465,45	1291201,24
338	419467,18	1291202,51
339	419474,75	1291205,33
340	419558,90	1291237,38
341	419560,90	1291238,22
342	419561,74	1291239,05
246	419562,08	1291240,17

Зона охраняемого природного ландшафта ЛЗ:

№№ точек	Описание прохождения границы
27-17	По южной границе охранной зоны объекта культурного наследия регионального значения "Архитектурный ансамбль Иверского женского монастыря"
17-50	По юго-восточной границе кадастрового квартала 52:52:0020611
50-51	В створе юго-восточной границы кадастрового квартала 52:52:0020611 до пересечения с южной границей кадастрового квартала 52:52:0020612
51-54	По части южной границы кадастрового квартала 52:52:0020612
54-59	По части западной границы кадастрового квартала 52:52:0020612
59-71	По части западной границы кадастрового квартала 52:52:0020611
71-72	По прямой от угла границы кадастрового квартала 52:52:0020611 к юго-восточному углу земельного участка с кадастровым номером 52:52:0020611:29
72-90	По восточным границам земельных участков с кадастровыми номерами 52:52:0020611:29, 52:52:0020611:123, 52:52:0020611:124, 52:52:0020611:1
90-91	В створе восточной границы земельного участка с кадастровым номером 52:52:0020611:1 до пересечения со створом южной границы земельного участка с кадастровым номером 52:52:0020611:7
91-92	В створе южной границы земельного участка с кадастровым номером 52:52:0020611:7
92-95	По южной границе земельного участка с кадастровым номером 52:52:0020611:7
95-103	По восточным границам земельных участков с кадастровыми номерами 52:52:0020611:7, 52:52:0020611:8, 52:52:0020611:9, 52:52:0020611:39
103-27	По границе кадастрового квартала 52:52:0020611

Координаты характерных точек границы

Обозначение характерной точки	Координаты характерных точек в системе координат ГСК-52	
	X	Y
27	418720,15	1292138,58
26	418737,06	1292154,47
25	418751,54	1292180,63
24	418754,01	1292184,87
23	418732,80	1292250,15
22	418712,10	1292238,24
21	418698,80	1292230,59
20	418693,16	1292227,35
19	418685,22	1292222,78
18	418675,25	1292240,12
17	418663,54	1292260,48
27	418720,15	1292138,58
26	418737,06	1292154,47
25	418751,54	1292180,63
24	418754,01	1292184,87
23	418732,80	1292250,15
22	418712,10	1292238,24
21	418698,80	1292230,59
20	418693,16	1292227,35
19	418685,22	1292222,78
18	418675,25	1292240,12
17	418663,54	1292260,48
39	418653,46	1292252,53
40	418635,27	1292236,45
41	418597,54	1292198,86
42	418556,82	1292164,17
43	418549,96	1292156,90
44	418531,77	1292137,65
45	418517,73	1292123,80
46	418456,81	1292059,75
47	418427,03	1292027,81
48	418372,67	1291969,77
49	418333,29	1291924,98
50	418321,33	1291912,40
51	418310,38	1291902,62
52	418311,54	1291892,14
53	418324,28	1291852,96
54	418338,55	1291812,47
55	418344,06	1291819,11
56	418350,18	1291834,51
57	418359,24	1291853,49
58	418369,58	1291860,24
59	418380,91	1291864,91

60	418384,97	1291868,04
61	418393,91	1291868,48
62	418397,32	1291872,52
63	418396,80	1291873,24
64	418401,06	1291876,95
65	418405,96	1291882,76
66	418409,71	1291887,52
67	418419,86	1291892,95
68	418427,94	1291895,72
69	418447,79	1291902,53
70	418476,89	1291916,71
71	418517,44	1291941,52
72	418558,30	1291963,66
73	418563,64	1291965,85
74	418564,39	1291964,77
75	418567,13	1291966,69
76	418567,53	1291966,08
77	418572,55	1291968,50
78	418578,15	1291973,12
79	418578,22	1291973,14
80	418584,04	1291976,69
81	418592,32	1291981,81
82	418594,79	1291983,40
83	418595,62	1291983,93
84	418601,30	1291987,59
85	418606,60	1291990,72
86	418609,68	1291992,38
87	418609,13	1291994,00
88	418611,35	1291995,41
89	418612,41	1291993,69
90	418630,35	1292004,11
91	418642,15	1292010,96
92	418629,77	1292036,40
93	418620,94	1292054,55
94	418618,24	1292068,27
95	418621,99	1292088,72
96	418633,93	1292093,59
97	418634,84	1292092,87
98	418652,75	1292101,12
99	418664,56	1292105,77
100	418670,50	1292108,52
101	418669,81	1292110,23
102	418685,49	1292117,64
103	418688,00	1292118,87
104	418696,82	1292122,37
105	418695,18	1292127,94
27	418720,15	1292138,58

ПРИЛОЖЕНИЕ 2
к постановлению Правительства
Нижегородской области
от 27 апреля 2017 года № 274

Особый режим использования земель и требования к градостроительным регламентам в границе охранной зоны объекта культурного наследия регионального значения "Архитектурный ансамбль Иверского женского монастыря" в г. Выксе
(далее – Режим)

1. Настоящим Режимом разрешается:

а) проведение земляных, землеустроительных, строительных, мелиоративных, хозяйственных и иных работ, направленных на сохранение и регенерацию историко-градостроительной среды объекта культурного наследия;

б) регенерация историко-градостроительной среды объекта культурного наследия:

- с использованием методов компенсационного строительства на основе типологических, планировочных, композиционных, масштабных, высотных и силуэтных параметров утраченной исторической застройки;

- с соблюдением преемственности использования строительных и отделочных материалов;

- с применением скатных или вальмовых крыш; запрещается применение крыш мансардного типа (с переломом);

в) ремонт и реконструкция существующих зданий, строений и сооружений:

- при стилистическом соответствии историко-градостроительной среде облика фасадов, декора и типа материалов;

г) проведение работ по благоустройству территории при условии соблюдения преемственности исторических традиций при проектировании и изготовлении элементов благоустройства;

д) установка и устройство информационных указателей, памятных знаков, относящихся к объекту культурного наследия, с размером информационного поля не более 1,8 м по высоте и 1,2 м по ширине.

2. Настоящим Режимом запрещается:

а) проектирование и проведение строительных работ, за исключением применения специальных мер, направленных на сохранение и регенерацию историко-градостроительной среды объекта культурного наследия;

б) осуществление хозяйственной деятельности, причиняющей вред объектам культурного наследия, в том числе ведущей к нарушению гидрологического режима территории, динамическое воздействие на грунты, создающее вибрационные нагрузки;

в) размещение производственно-коммунальных объектов;

г) размещение рекламных конструкций, за исключением информационных указателей и памятных знаков в соответствии с подпунктом "д" пункта 1 настоящего Режима;

д) прокладка инженерных коммуникаций (теплотрасс, газопроводов, электрокабелей, линий телефонной связи и другого) надземным способом и на фасадах зданий.

3. Градостроительные регламенты земельных участков, расположенных в границе охранной зоны объекта культурного наследия регионального значения "Архитектурный ансамбль Иверского женского монастыря" в г. Выксе, устанавливаются правилами землепользования и застройки городского округа город Выкса с учетом требований, определенных постановлением Правительства Нижегородской области от 27 апреля 2017 года № 274 "Об утверждении границ зон охраны объекта культурного наследия регионального значения "Архитектурный ансамбль Иверского женского монастыря" в г. Выксе, особых режимов использования земель и требований к градостроительным регламентам в границах данных зон".

ПРИЛОЖЕНИЕ 3
к постановлению Правительства
Нижегородской области
от 27 апреля 2017 года № 274

Особый режим использования земель и требования к градостроительным регламентам в границе зоны регулирования застройки и хозяйственной деятельности объекта культурного наследия регионального значения "Архитектурный ансамбль Иверского женского монастыря" в г. Выксе (далее – Режим)

1. Настоящим Режимом разрешается:

а) проведение земляных, землеустроительных, строительных, мелиоративных, хозяйственных и иных работ, не ухудшающих условий восприятия объекта культурного наследия в его историко-градостроительной среде:

- с соблюдением преемственности исторических традиций при проектировании и изготовлении элементов благоустройства;

б) размещение объектов капитального строительства, ремонт существующих зданий, строений и сооружений, а также их частей в соответствии с параметрами разрешенного строительства с предельно разрешенной высотой:

- в границах ЗРЗ-1 - 7 м от существующей отметки земли до максимальной выступающих конструкций кровли и элементов технологического оборудования;

- в границах ЗРЗ-2 - 9 м от существующей отметки земли до максимальной выступающих конструкций кровли и элементов технологического оборудования;

- с применением нейтральной стилистики реконструируемых объектов и объектов капитального строительства;

- с применением скатных или вальмовых крыш; допускается устройство мезонинов и крыш мансардного типа (с переломом);

в) установка следующих средств наружной рекламы и информации малого формата:

- рекламные конструкции, конструктивно связанные с остановочными пунктами общественного транспорта, габаритами не более 1,8 м x 1,2 м;
- сити-форматов, тумб, объектов системы городской ориентирующей информации, остановочных павильонов, скамеек с рекламными модулями;
- элементов информационно-декоративного оформления событийного характера (мобильные информационные конструкции), включая праздничное оформление.

2. Настоящим Режимом запрещается:

а) перекрытие визуального восприятия объектов культурного наследия и создание неблагоприятного фона для их визуального восприятия, в том числе запрещение установки отдельно стоящих рекламных конструкций среднего, большого формата, крышных рекламных конструкций, уникальных нестандартных рекламных конструкций;

б) применение в оформлении новых и ремонтируемых зданий и сооружений, а также их частей ярких и контрастирующих цветовых решений, больших остекленных поверхностей, ярких или блестящих кровельных материалов, оказывающих негативное влияние на окружающую историческую застройку;

в) прокладка инженерных коммуникаций (теплотрасс, газопроводов, электрокабелей, линий телефонной связи и другого) надземным способом и по фасадам зданий;

г) размещение предприятий, создающих повышенные грузовые потоки, взрывопожароопасность.

3. Градостроительные регламенты земельных участков, расположенных в границе зоны регулирования застройки и хозяйственной деятельности объекта культурного наследия регионального значения "Архитектурный ансамбль Иверского женского монастыря" в г. Выксе, устанавливаются правилами землепользования и застройки городского округа город Выкса с учетом требований, определенных постановлением Правительства Нижегородской области от 27 апреля 2017 года № 274 "Об утверждении границ зон охраны объекта

культурного наследия регионального значения "Архитектурный ансамбль Иверского женского монастыря" в г. Выксе, особых режимов использования земель и требований к градостроительным регламентам в границах данных зон".

ПРИЛОЖЕНИЕ 4
к постановлению Правительства
Нижегородской области
от 27 апреля 2017 года № 274

Особый режим использования земель и требования к градостроительным регламентам в границе зоны охраняемого природного ландшафта объекта культурного наследия регионального значения "Архитектурный ансамбль Иверского женского монастыря" в г. Выксе
(далее – Режим)

1. Настоящим Режимом разрешается:

а) проведение земляных, землеустроительных, мелиоративных, хозяйственных и иных работ, строительство линейных объектов транспортной и инженерной инфраструктуры, а также сооружений и конструкций, связанных с ней:

- при условии сохранения композиционной связи объектов культурного наследия и природного ландшафта, а также не наносящих ущерба естественному (природному) ландшафту;

б) сохранение элементов природного и антропогенного ландшафта: Варнавских прудов и примыкающих к ним территорий;

в) проведение инженерных мероприятий для обеспечения благоприятных условий функционирования прудов;

г) работы по благоустройству, санации территории при условии соблюдения преемственности исторических традиций при проектировании элементов благоустройства;

д) установка информационных указателей, памятных знаков, относящихся к объектам культурного наследия, с размером информационного поля не более 1,8 м по высоте и 1,2 м по ширине.

2. Настоящим Режимом запрещается:

а) хозяйственная деятельность, нарушающая композиционную связь объектов культурного наследия с природным ландшафтом, негативно влияющая на визуальное восприятие объектов культурного наследия в их историко-градостроительной и природной среде;

б) возведение новых объектов капитального строительства;

в) деятельность, влекущая за собой загрязнение (в том числе визуальное) окружающей среды, нарушение сохранности земельного фонда, нарушение гидрологического режима территории, снижение биоразнообразия экосистем, иные деструктивные процессы в ландшафтах;

г) размещение рекламных конструкций, за исключением информационных указателей и памятных знаков в соответствии с подпунктом "д" пункта 1 настоящего Режима;

д) прокладка инженерных коммуникаций (теплотрасс, газопроводов, электрокабелей, линий телефонной связи и другого) надземным способом.

3. Градостроительные регламенты земельных участков, расположенных в границе зоны охраняемого природного ландшафта объекта культурного наследия регионального значения "Архитектурный ансамбль Иверского женского монастыря" в г. Выксе, устанавливаются правилами землепользования и застройки городского округа город Выкса с учетом требований, определенных постановлением Правительства Нижегородской области от 27 апреля 2017 года № 274 "Об утверждении границ зон охраны объекта культурного наследия регионального значения "Архитектурный ансамбль Иверского женского монастыря" в г. Выксе, особых режимов использования земель и требований к градостроительным регламентам в границах данных зон".
