



МИНИСТЕРСТВО КУЛЬТУРЫ
МУРМАНСКОЙ ОБЛАСТИ

РАСПОРЯЖЕНИЕ

06.08.2021

№ 23

г. Мурманск

**Об утверждении предмета охраны
объекта культурного наследия регионального значения
«Здание физико-математического факультета Мурманского
государственного педагогического университета», 1936 г.,
местонахождение (адрес): Мурманская область, город Мурманск,
проспект Ленина, дом 57**

Руководствуясь Федеральным законом от 25.06.2002 № 73-ФЗ «Об объектах культурного наследия (памятниках истории и культуры) народов Российской Федерации» и приказом Минкультуры России от 13.01.2016 № 28 «Об утверждении Порядка определения предмета охраны объекта культурного наследия, включенного в единый государственный реестр объектов культурного наследия (памятников истории и культуры) народов Российской Федерации в соответствии со статьей 64 Федерального закона от 25 июня 2002 г. № 73-ФЗ «Об объектах культурного наследия (памятниках истории и культуры) народов Российской Федерации», на основании проекта предмета охраны объекта культурного наследия регионального значения «Здание физико-математического факультета Мурманского государственного педагогического университета», 1936 г., местонахождение (адрес): Мурманская область, город Мурманск, проспект Ленина, дом 57 (разработан государственным областным бюджетным учреждением «Центр по обслуживанию областных учреждений культуры», 2021 г.), в целях обеспечения сохранности объекта культурного наследия, расположенного на территории Мурманской области:

1. Утвердить предмет охраны объекта культурного наследия регионального значения «Здание физико-математического факультета Мурманского государственного педагогического университета», 1936 г., местонахождение (адрес): Мурманская область, город Мурманск, проспект Ленина, дом 57, согласно приложению.

2. Отделу культурного наследия и архивного дела (Штефаненко В.В.):

2.1. Внести сведения, указанные в настоящем распоряжении, в единый государственный реестр объектов культурного наследия (памятников истории и культуры) народов Российской Федерации.

2.2. Направить копию настоящего распоряжения с приложением предмета охраны собственнику и (или) иному законному владельцу объекта культурного наследия.

Министр культуры
Мурманской области



О.Г. Обухова

УТВЕРЖДЕН

распоряжением Министерства
культуры Мурманской области
от 06.08.2021 № 23

Предмет охраны
объекта культурного наследия регионального значения
«Здание физико-математического факультета Мурманского
государственного педагогического университета», 1936 г.,
местонахождение (адрес): Мурманская область, город Мурманск,
проспект Ленина, дом 57

№ п/п	Наименование	Характеристики предмета охраны/ описание предмета охраны	Примечания
1. Градостроительные характеристики			
1.1.	Местоположение	- Расположение здания (западным фасадом) вдоль основной линии застройки главного проспекта города Мурманска – проспекта Ленина	Схема 1
2. Архитектурные и конструктивные характеристики			
2.1.	Объемно-пространственная композиция	- 3-х этажное прямоугольной формы в плане здание с крышей вальмовой конфигурации, усложненное 2-мя ризалитами (северный и южный) с восточной стороны здания и углублением фасада в центральной части здания с западной стороны; - здание выгнуто по оси юг-север	Фото 1-4
2.2.	Оконные проемы	- Западный фасад: 13 вертикальных осей оконных проемов с 1-го по 3-й этаж. Количество оконных проемов – 38; - северный торцевой фасад: 1 вертикальная ось оконных проемов с 1-й по 3-й этаж. Количество оконных проемов – 3; - южный торцевой фасад: 1 вертикальная ось оконных	Фото 5-8 Фото 2 Фото 4

		<p>проемов с 1-й по 3-й этаж. Количество оконных проемов – 3;</p> <p>- восточный фасад: 17 вертикальных осей оконных проемов с 1-го по 3-й этаж. Количество оконных проемов - 50 (включая меньшие по габаритам оконные проемы, вытянутые по горизонтали, расположенные в ризалитах в уровне 3-го этажа лестничных клеток)</p>	Фото 9-13
2.3.	Дверные проемы	<p>Западный фасад:</p> <p>- дверной проем, расположенный в уровне 1-го этажа в центральной части западного фасада;</p> <p>восточный фасад:</p> <p>- дверные проемы, расположенные в северном и южном ризалитах восточного фасада в уровне 1-го этажа. Всего дверных проемов - 2;</p> <p>- дверной проем в южной части восточного фасада в уровне 1-го этажа</p>	<p>Фото 14</p> <p>Фото 15,16</p> <p>Фото 17</p>
2.4.	Архитектурно-художественное оформление фасадов	<p>- Профилированная межэтажная тяга между 1-м и 2-м этажом, проходящая по периметру здания;</p> <p>- межэтажная тяга над оконными проемами 3-го этажа, проходящая по периметру здания;</p> <p>- профилированный венчающий карниз, проходящий по периметру здания;</p> <p>западный фасад:</p> <p>- вертикальные прямоугольные лопатки, расположенные между оконными проемами со 2-го по 3-й этаж (исключая оконные</p>	<p>Фото 18-23</p> <p>Фото 24 - 32</p> <p>Фото 33-37</p> <p>Фото 38 - 39</p>

		<p>проемы, расположенные в углублении центральной части западного фасада). Количество лопаток - 12;</p> <p>- профилированный рустованный наличник, объединяющий центральный дверной проем в уровне 1-го этажа и оконный проем в уровне 2-го этажа;</p> <p>- оформление дверного проема в центральной части западного фасада в уровне 1-го этажа – профилированный наличник;</p> <p>восточный фасад:</p> <p>- наличник, объединяющий дверные проемы в уровне 1-го этажа и оконные проемы, расположенные в ризалитах;</p> <p>- филенки прямоугольной формы, расположенные между дверными и оконными проемами в ризалитах</p>	<p>Фото 40</p> <p>Фото 41</p> <p>Фото 42,43</p> <p>Фото 44,45</p>
2.5.	Пространственно-планировочная структура и конструктивные элементы	<p>- Расположение лестничных клеток в ризалитах со стороны восточного фасада;</p> <p>- несущие внутренние и внешние капитальные стены. Материал – кирпич;</p> <p>- крыльцо с 3-мя ступенями перед главным входом на западном фасаде</p>	<p>Схема 2-4, фото 46,47</p> <p>Схема 2-4</p> <p>Фото 48</p>
2.6.	Вид отделки фасадов	<p>- Штукатурка и окраска;</p> <p>- ленточный (французский) руст в уровне 1-го этажа западного фасада</p>	Фото 6,8
2.7.	Колористическое решение	- Цвет архитектурных элементов – белый	
2.8.	Крыша	- Крыша здания вальмовой конфигурации	Схема 5
3. Функциональные характеристики			
3.1.	Функциональное назначение	- Здание учебного корпуса	

Предмет охраны объекта культурного наследия может быть дополнен и (или) изменен в процессе проведения исследовательских и (или) научно-реставрационных работ.

.....

Приложение к предмету охраны
объекта культурного наследия
регионального значения «Здание
физико-математического
факультета Мурманского
государственного педагогического
университета», 1936 г.,
местонахождение (адрес):
Мурманская область, город
Мурманск, проспект Ленина,
дом 57

Изображения и фотоматериалы



Схема 1. Расположение здания здания физико-математического факультета проспекта Ленина. Фасады здания выделены красной линией

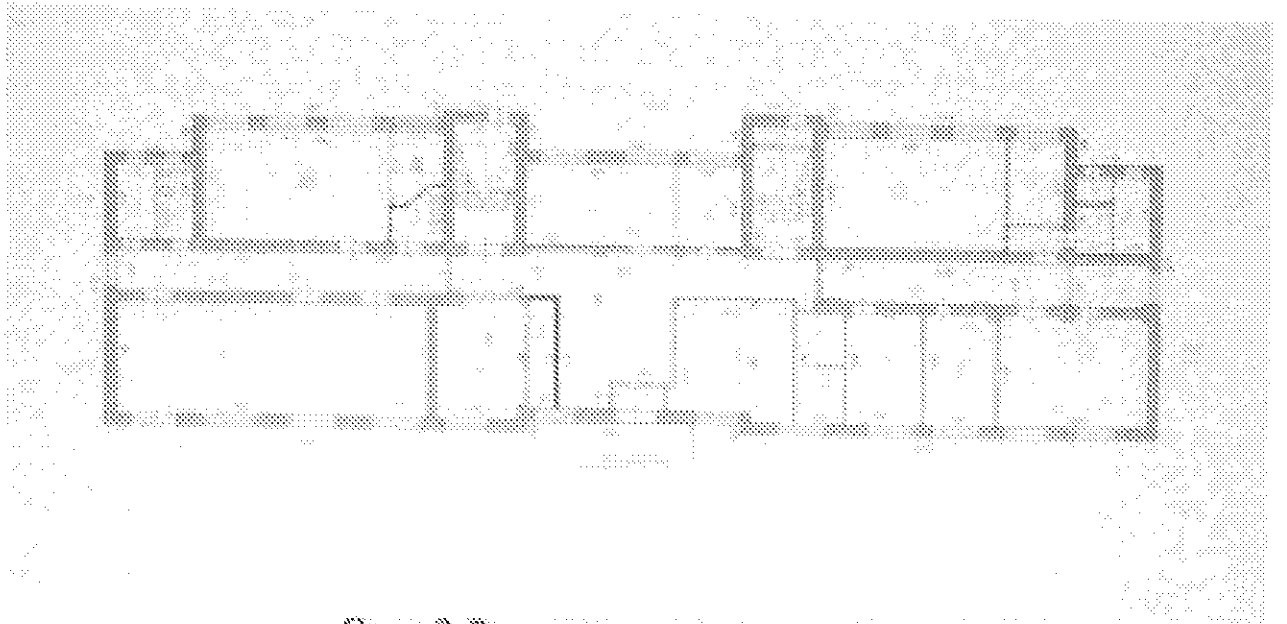


Схема 2. Расположение лестничных клеток. 1 этаж

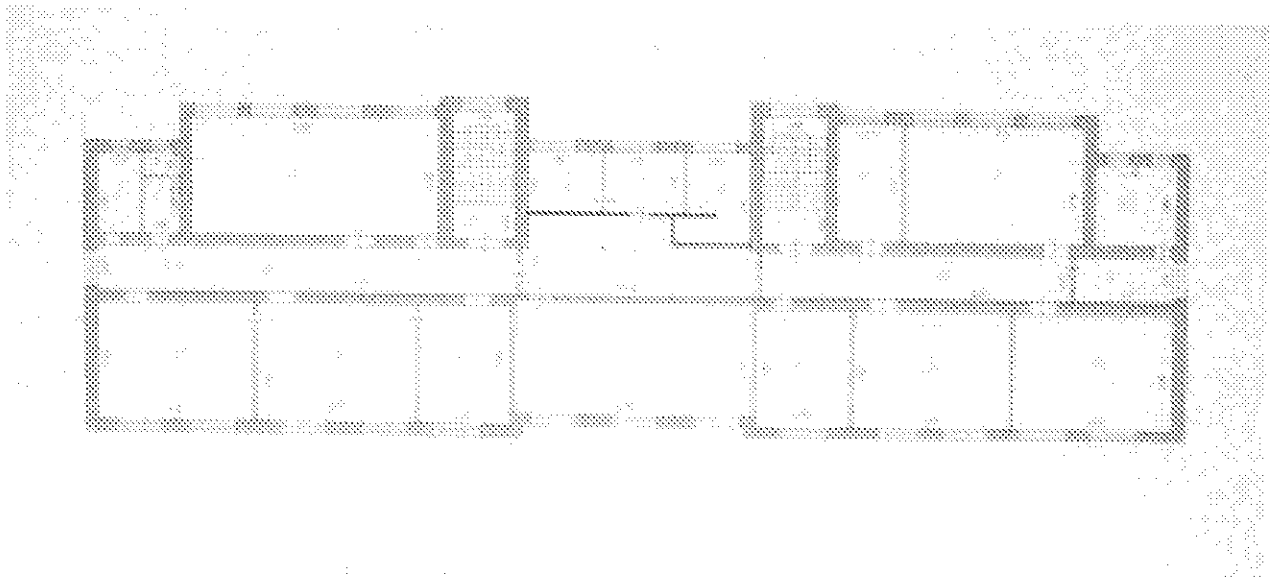


Схема 3. Расположение лестничных клеток. 2 этаж

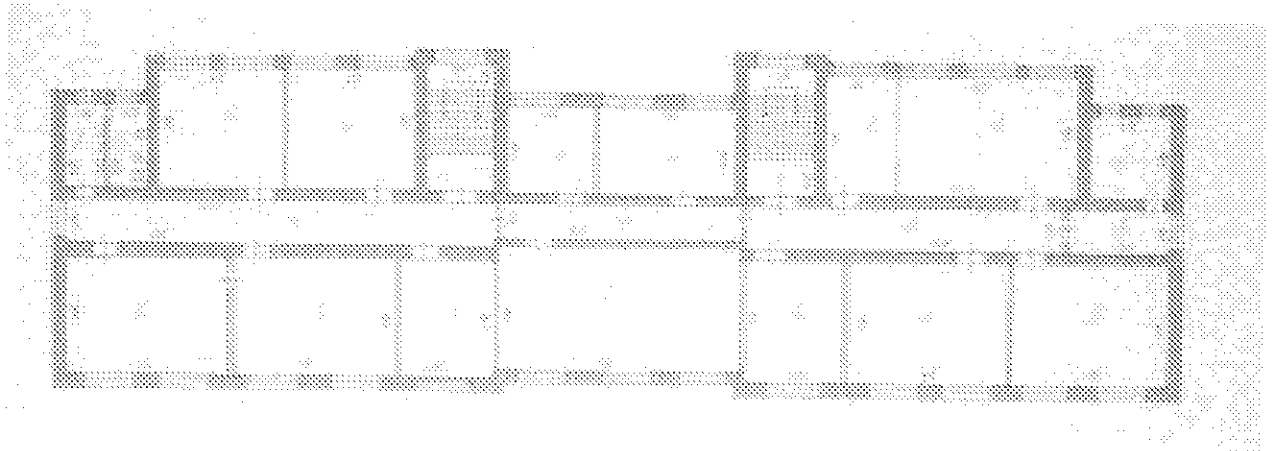
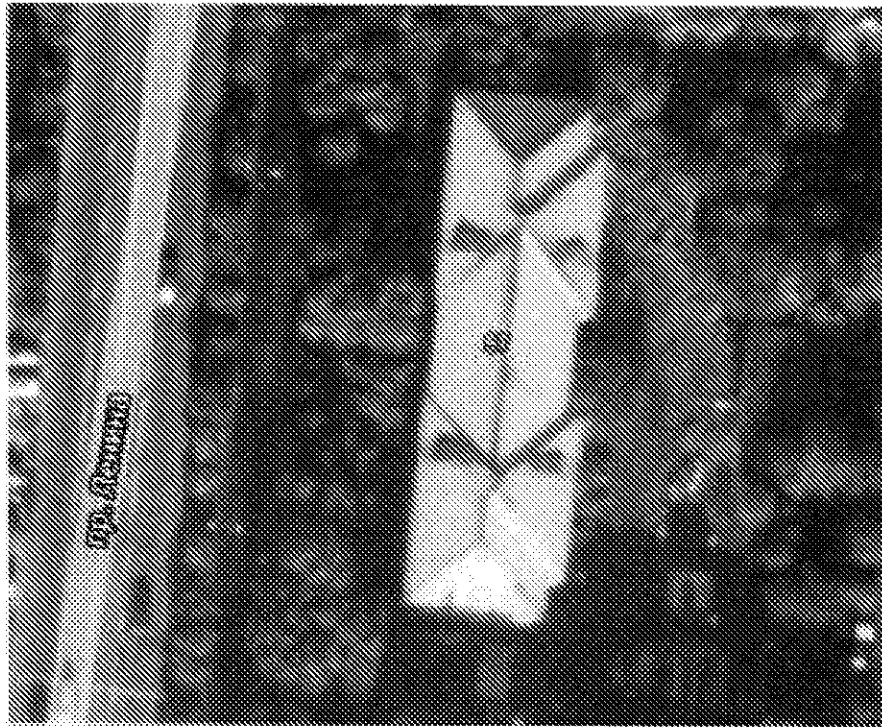


Схема 4. Расположение лестничных клеток. 3 этаж



Стекла 5. Вид на мальмовую крышу здания



Фото 1. Западный фасад здания. Дата: 17.02.2021



Фото 2. Северный торцевая фасад здания. Датч: 17.02.2021



Фото 3. Восточный фасад здания. Дата: 17.02.2021



Фото 4. Южный торцевой фасад здания. Дата: 17.02.2021



Фото 5. Северная сторона заднего фасада здания. Дата: 17.02.2021

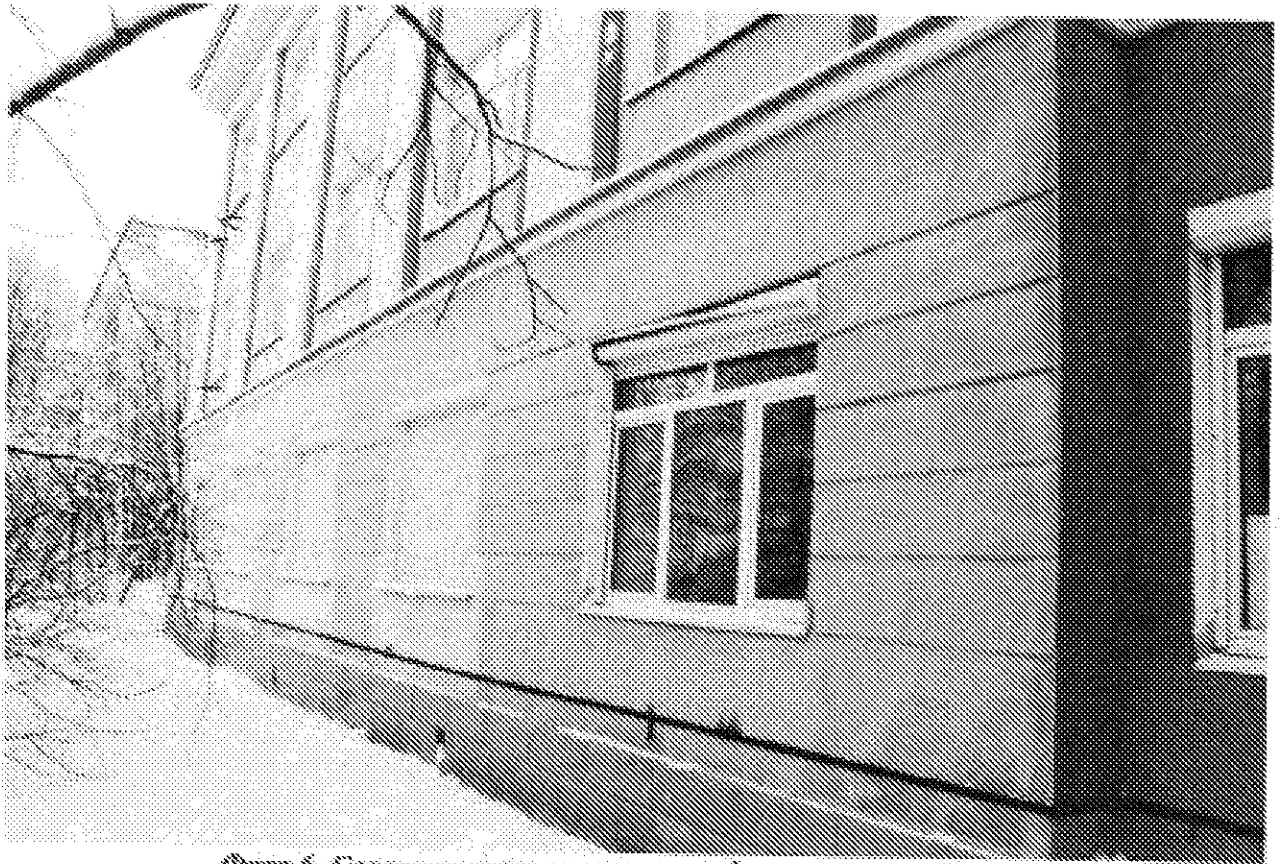


Фото 6. Северная сторона заднего фасада здания. Дата: 17.02.2021



Фото 7. Центральная часть западного фасада здания. Дата: 17.02.2021

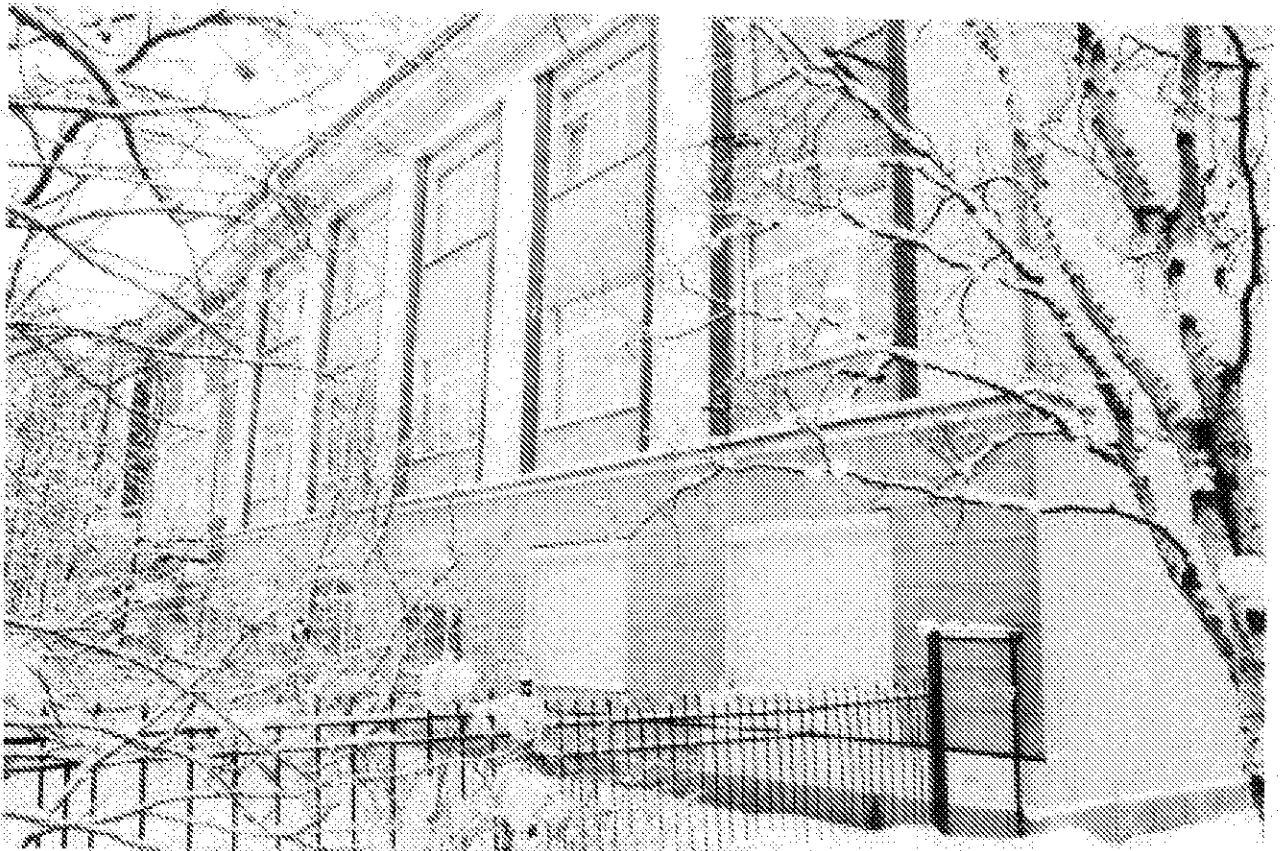


Фото 8. Южная часть западного фасада здания. Дата: 17.02.2021



Фото 9. Южная часть восточного фасада здания. Оконные проемы. Дата: 17.02.2021



Фото 10. Южный ризалит восточного фасада здания. Оконные проемы.
Дата: 17.02.2021



Фото 11. Южный ризалит восточного фасада здания. Оконные проемы.
Дата: 17.02.2021



Фото 12. Оконные проемы. Центральная часть восточного фасада здания.
Дата: 17.02.2021



Фото 13. Северный ризалит восточного фасада здания. Оконные проемы.
Дата: 17.02.2021



Фото 14. Дверной проем в центральной части западного фасада и уровне 1-го этажа.
Дата: 17.02.2021



Фото 1.5. Дверной проем в массиве раздатке восточного фасада в уровне 1-го этажа.
Дата: 17.02.2021

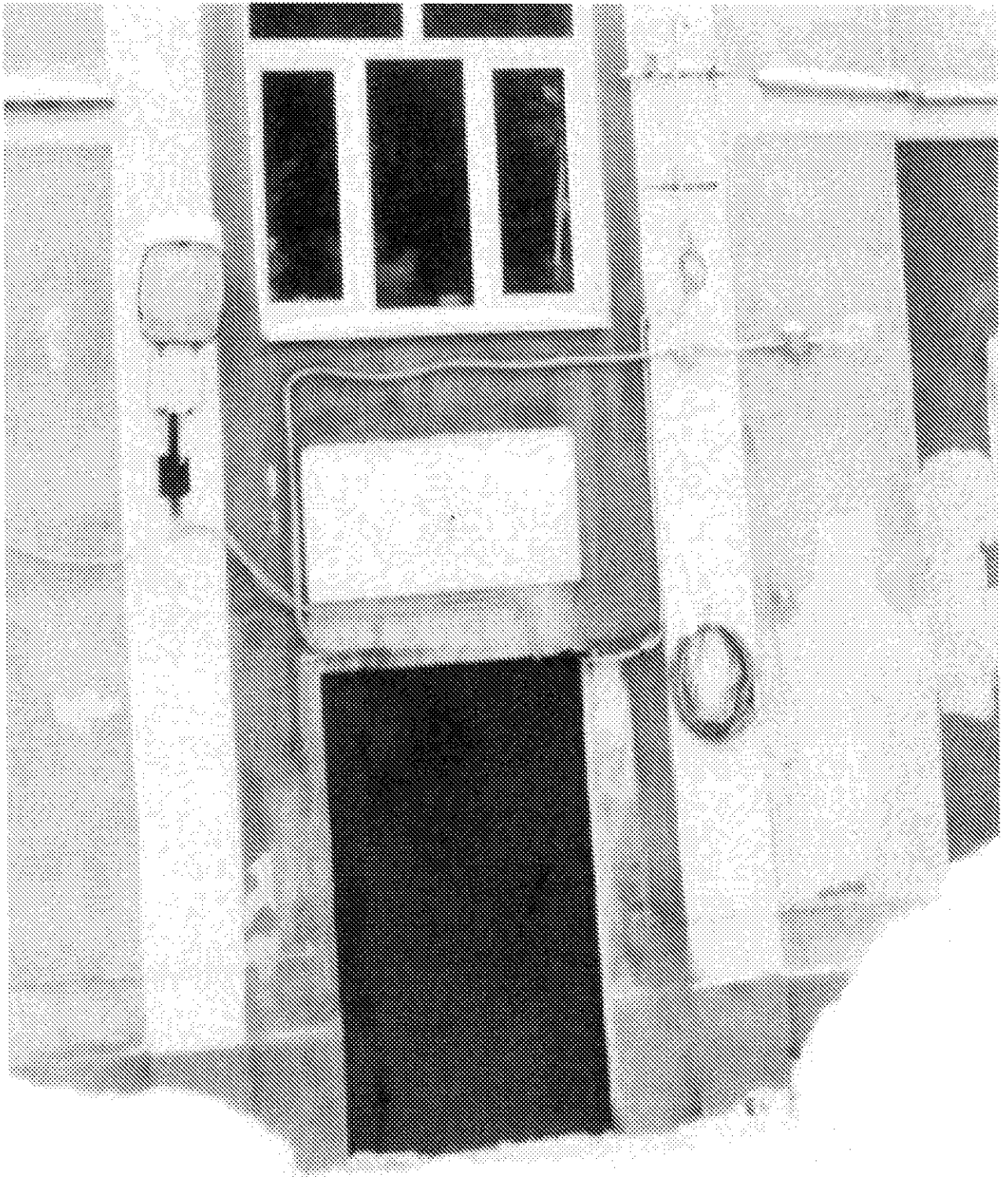


Фото 16. Дверной прием в северном ризалите восточного фасада в уровне 1-го этажа.
Дата: 17.02.2021



Фото 17. Дверной проем и оконной части восточного фасада в урвине 1-го этажа.
Дата: 17.02.2021

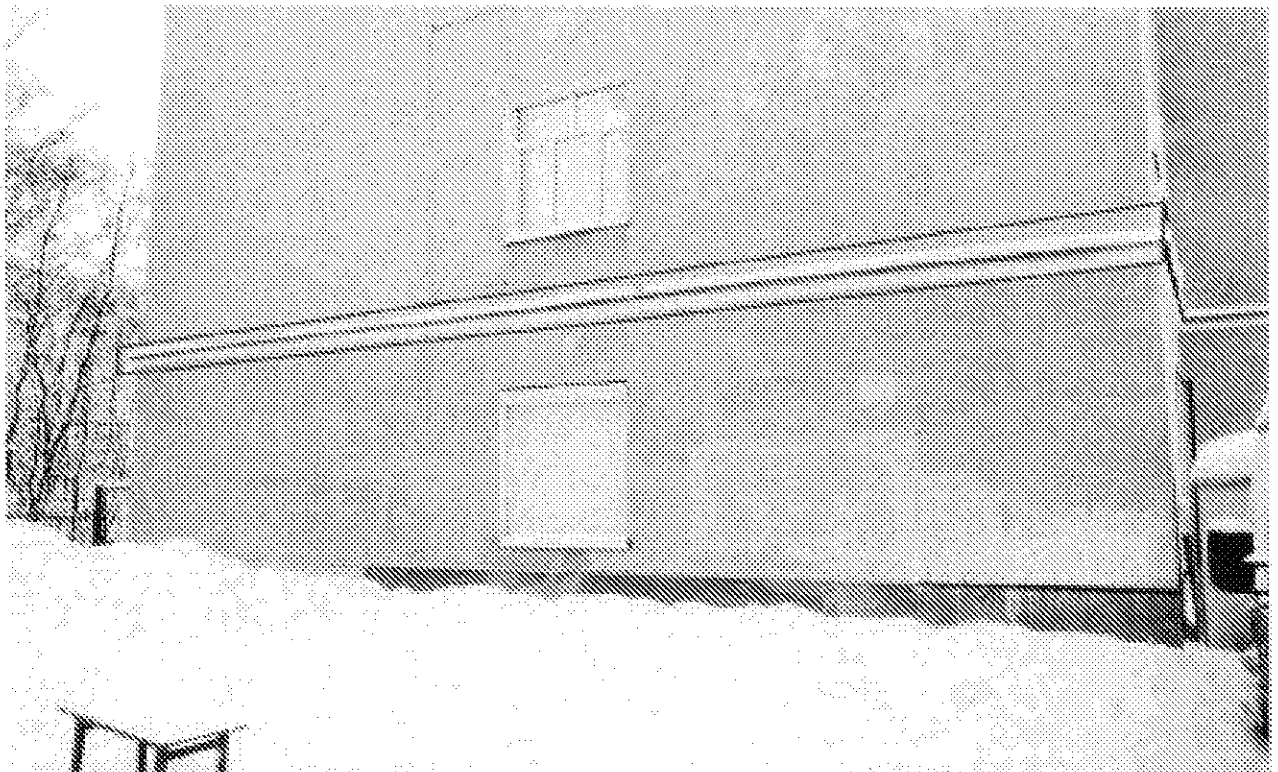


Фото 18. Профилированная межэтажная тяга. Южная торцевая фасад.
Дата: 17.02.2021



Фото 19. Профилированная межэтажная галка. Вид на южный фасадит. Восточный фасад. Дата: 17.02.2021



Фото 20. Профилированная межэтажная галка. Восточный фасад. Дата: 17.02.2021



Фото 21. Профилированная металлическая теля. Северная торцевой и части восточного фасадов. Дата: 17.02.2021



Фото 22. Профилированная металлическая теля. Западный фасад. Дата: 17.02.2021



Фото 23. Профилированная межэтажная тяга. Западная и часть южного фасада здания. Дата: 17.02.2021



Фото 24. Профилированная межэтажная тяга над оконными проемами 3-го этажа. Южный торцевой фасад. Дата: 17.02.2021



Фото 25. Профилированная межэтажная тяга над оконными проемами 3-го этажа.
Южная сторона восточного фасада. Дата: 17.02.2021



Фото 26. Профилированная межэтажная тяга над оконными проемами 3-го этажа.
Южный ризалит восточного фасада. Дата: 17.02.2021



Фото 27. Профилированная межэтажная тяга над окномными проемами 3-го этажа.
Центральная сторона восточного фасада. Дата: 17.02.2021



Фото 28. Профилированная межэтажная тяга над окномными проемами 3-го этажа.
Северная ризалит восточного фасада. Дата: 17.02.2021



Фото 29. Профилированная межэтажная тяга над окномными проемами 3-го этажа. Северный торцевой фасад и часть восточного фасада. Дата: 17.02.2021



Фото 30. Профилированная межэтажная тяга над окномными проемами 3-го этажа. Северная часть западного фасада. Дата: 17.02.2021

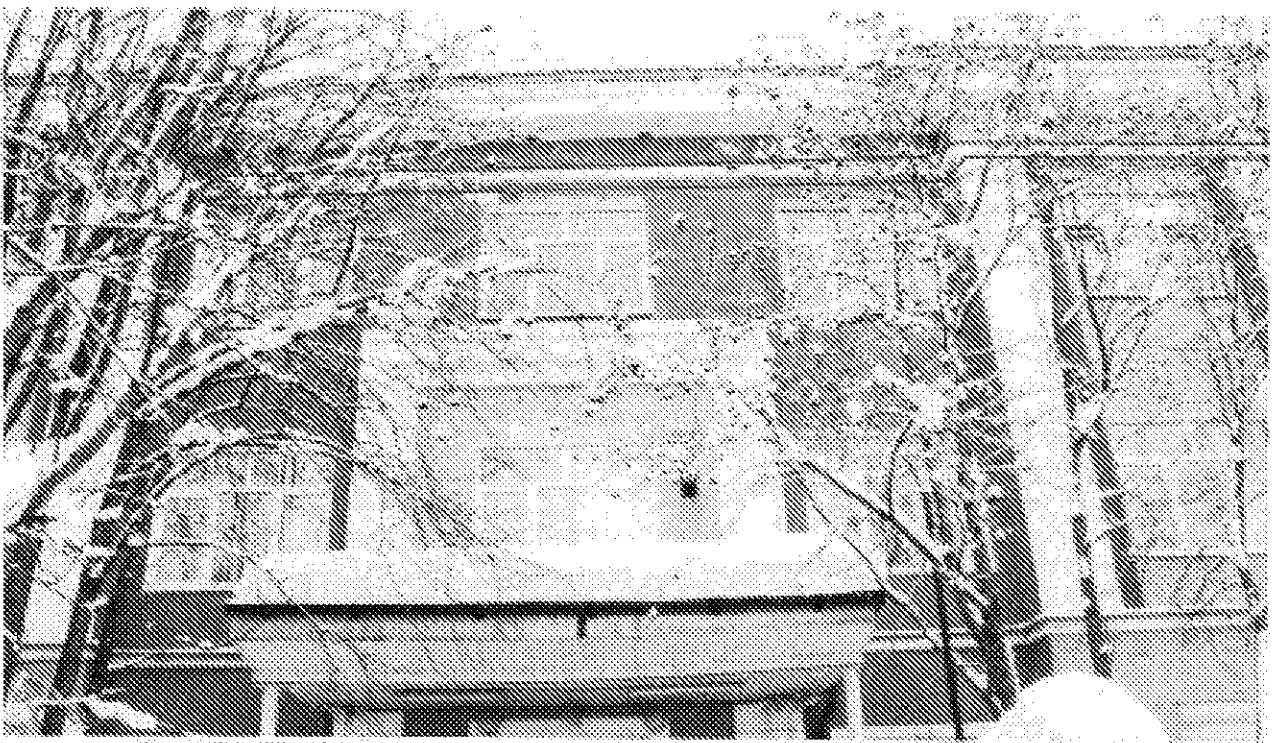


Фото 31. Профилированная межэтажная титя над оконными проемами 3-го этажа.
Северная часть западного фасада. Дата: 17.02.2021



Фото 32. Профилированная межэтажная титя над оконными проемами 3-го этажа.
Южная часть западного фасада. Дата: 17.02.2021



Фото 33. Профилированный ветрованный карниз. Южный торцевой фасад.
Дата: 17.02.2021



Фото 34. Профилированный ветрованный карниз. Восточный фасад. Дата: 17.02.2021



Фото 35. Профилированный венчающий карниз. Восточный фасад. Дата: 17.02.2021



Фото 36. Профилированный венчающий карниз. Северный торцевой фасад и часть восточного фасада. Дата: 17.02.2021



Фото 37. Профилированный вспученный картон. Западный фасад. Дата: 17.02.2021



Фото 38. Северная часть западного фасада. Ломтики. Дата: 17.02.2021

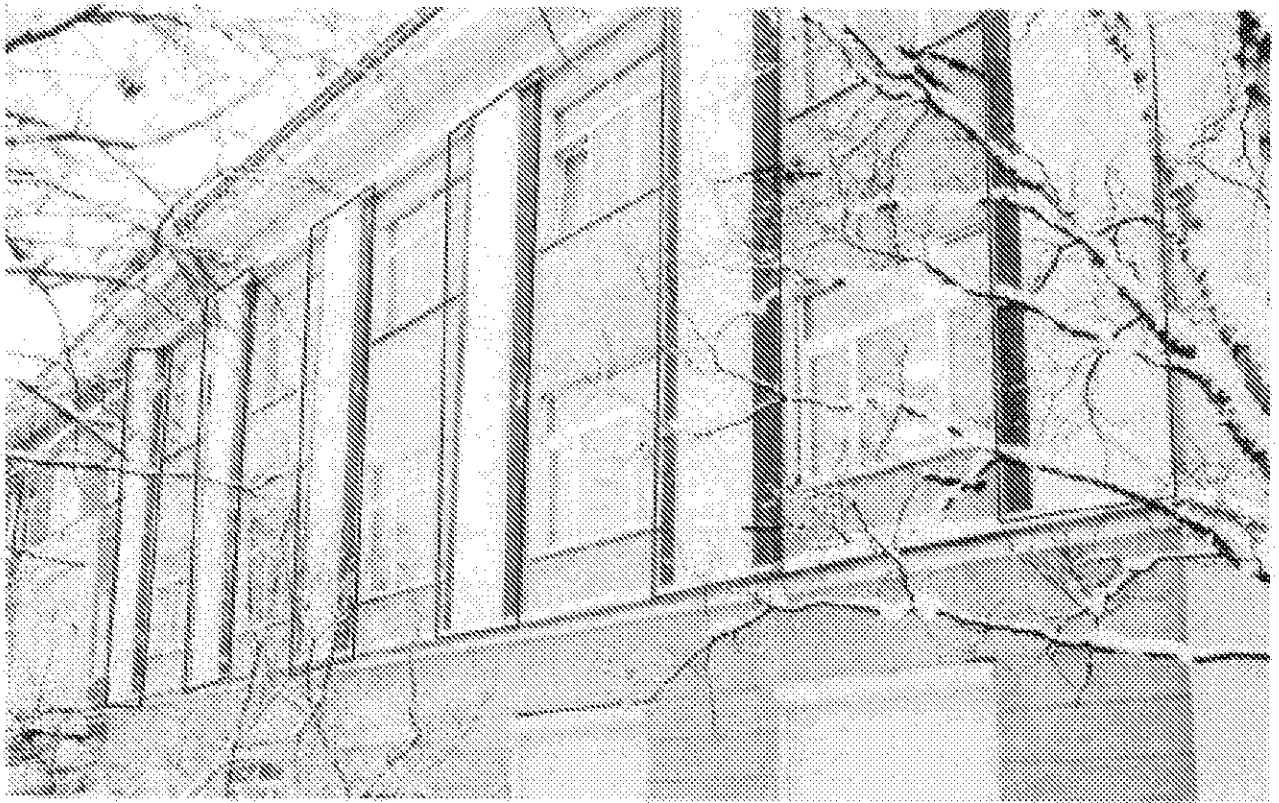


Фото 39. Нижняя часть западного фасада. Ломатки. Дата: 17.02.2021

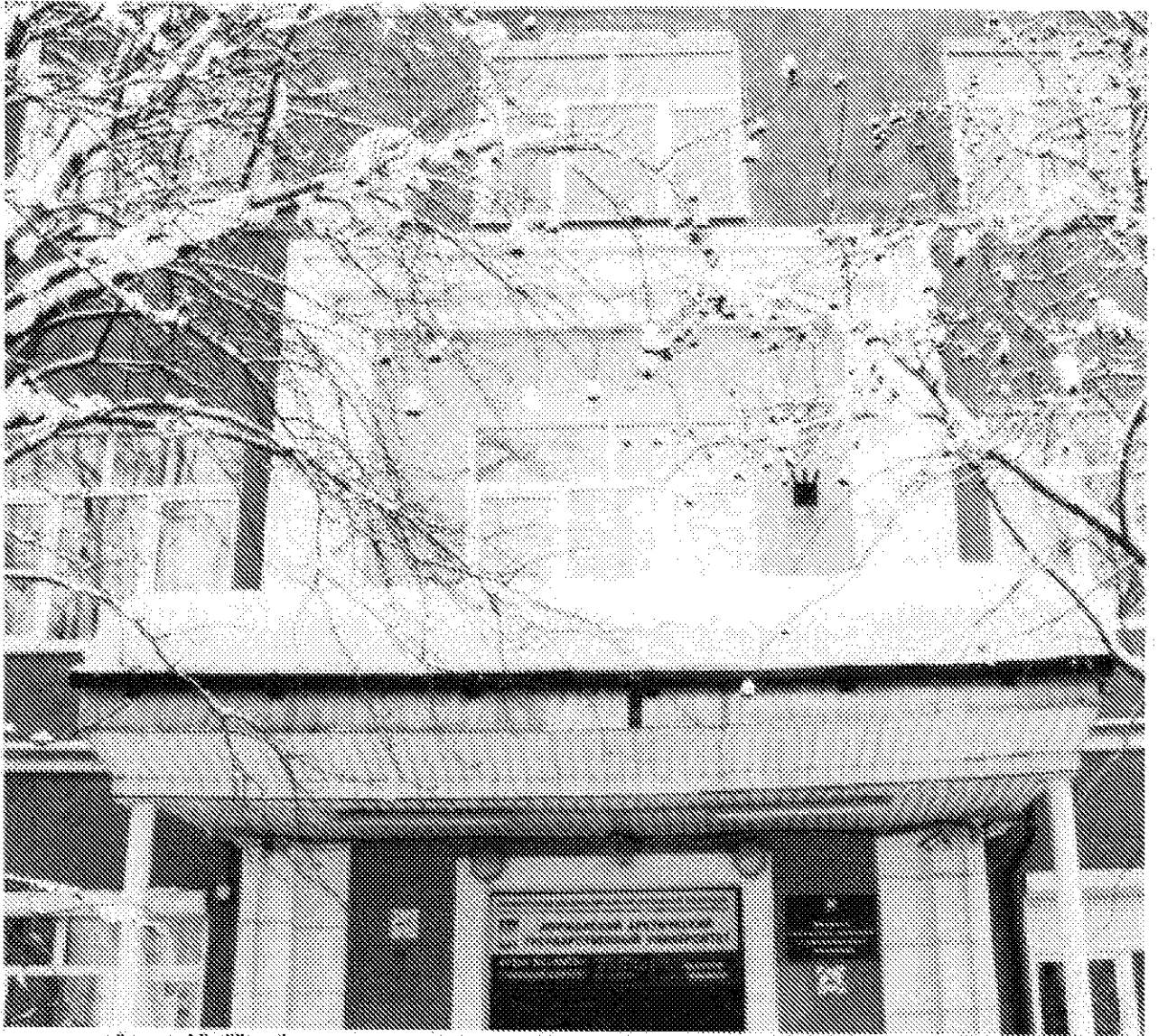


Фото 40. Профилированный рустованный важенчик в центральной части западного фасада. Дата: 17.02.2021



Фото 41. Оформление дверного проема в центральной части западного фасада.

Дата: 17.02.2021



Фото 42. Профилированный наливчик в нижней части восточного фасада. Ремонт.
Дата: 17.02.2021



Фото 43. Профилированный напечник в северной части восточного фасада. Рязань.
Дата: 17.02.2021



Фото 44. Фасад в южной части восточного фасада. Рязань. Дата: 17.02.2021



Фото 45. Филейка в северной части восточного фасада. Рязань. Дата: 17.02.2021



Фото 46. Лестничная клетка. Дата: 17.02.2021



Фото 47. Лестничная клетка. Дата: 17.02.2021



Фото 48. Вид на крыльцо. Центральная часть западного фасада. Дата: 17.02.2021