



МИНИСТЕРСТВО КУЛЬТУРЫ МУРМАНСКОЙ ОБЛАСТИ

РАСПОРЯЖЕНИЕ

24 августа 2020 года

№ 36

г. Мурманск

Об утверждении границ территории и режима использования территории объекта культурного наследия регионального значения «Сквер на ул. Ленинградской», 1933 г., местонахождение (адрес): Мурманская область, город Мурманск, улица Ленинградская

В соответствии со статьями 3.1, 5, 5.1 Федерального закона от 25.06.2002 № 73-ФЗ «Об объектах культурного наследия (памятниках истории и культуры) народов Российской Федерации», на основании проекта границ территории объекта культурного наследия регионального значения «Сквер на ул. Ленинградской», 1933 г., местонахождение (адрес): Мурманская область, город Мурманск, улица Ленинградская (разработан обществом с ограниченной ответственностью «Мурманское землеустроительное предприятие», 2020 г.), в целях обеспечения сохранности объекта культурного наследия, расположенного на территории Мурманской области:

1. Утвердить:

1.1. Границы территории объекта культурного наследия регионального значения «Сквер на ул. Ленинградской», 1933 г., местонахождение (адрес): Мурманская область, город Мурманск, улица Ленинградская (далее – объект культурного наследия), согласно приложению № 1 к настоящему распоряжению.

1.2. Режим использования территории объекта культурного наследия согласно приложению № 2 к настоящему распоряжению.

2. Отделу культурного наследия и архивного дела (Штефаненко В.В.):

2.1. Направить в заинтересованный орган местного самоуправления уведомление об утверждении границ территории и режима использования территории объекта культурного наследия.

2.2. Разместить информацию об утвержденных границах и режиме использования территории объекта культурного наследия в федеральной государственной системе территориального планирования.

2.3. Направить информацию об утвержденных границах в филиал федерального государственного бюджетного учреждения «Федеральная кадастровая палата Федеральной службы государственной регистрации, кадастра и картографии» по Мурманской области.

2.4. Внести сведения, указанные в настоящем распоряжении, в единый государственный реестр объектов культурного наследия (памятников истории и культуры) народов Российской Федерации.

3. Контроль за выполнением настоящего распоряжения оставляю за собой.

**И.о. министра культуры
Мурманской области**



Н.Ю. Иванова

Приложение № 1
к распоряжению Министерства
культуры Мурманской области
от 24.08.2020 № 36

Границы территории объекта культурного наследия регионального значения «Сквер на ул. Ленинградской», 1933 г., местонахождение (адрес): Мурманская область, город Мурманск, улица Ленинградская

1. Местоположение объекта культурного наследия регионального значения «Сквер на ул. Ленинградской», 1933 г., местонахождение (адрес): Мурманская область, город Мурманск, улица Ленинградская (далее – объект культурного наследия, сквер): расположен на земельном участке с кадастровым номером 51:20:0002060:44.

2. Описание границ территории объекта культурного наследия:

Прохождение границ		Описание прохождения границы
от точки	до точки	
1	2	проходит на юго-восток по металлическому ограждению сквера на расстоянии 16 м от юго-западного фасада объекта культурного наследия регионального значения «Здание Мурманского областного художественного музея», 1933 г., местонахождение: Мурманская область, город Мурманск, улица Коминтерна, дом 13 (далее – Здание Мурманского областного художественного музея) (протяженность границы – 42,81 м)
2	3	поворачивает на северо-восток и проходит по металлическому ограждению сквера на расстоянии 10 м от юго-восточного фасада Здания Мурманского областного художественного музея (протяженность границы – 41,18 м)
3	4	проходит на северо-восток пересекая тротуар (вход на территорию сквера), выходит на металлическое ограждение сквера (протяженность границы – 8,12 м)
4	5	проходит в северо-восточном направлении по металлическому ограждению сквера (протяженность границы – 26,38 м)

5	6	поворачивает на юго-восток и проходит по металлическому ограждению сквера (протяженность границы – 2,34 м)
6	7	проходит на юго-восток по металлическому ограждению сквера вдоль юго-западных фасадов одноэтажных нежилых сооружений (протяженность границы – 17,28 м)
7	8	поворачивает на северо-восток и проходит по асфальтированной территории вдоль юго-восточного фасада одноэтажного нежилого сооружения до дворового проезда со стороны юго-западного фасада объекта культурного наследия регионального значения «Здание кинотеатра «Родина»», 1939 г., 1948 г., местонахождение (адрес): Мурманская область, город Мурманск, улица Ленинградская, дом 26 (далее – Здание кинотеатра «Родина») (протяженность границы – 11,33 м)
8	9	поворачивает на юго-восток и проходит по дворовому проезду параллельно юго-западному фасаду Здания кинотеатра «Родина» до северо-западного фасада киоска (протяженность границы – 33,88 м)
9	10	поворачивает на юго-запад и проходит вдоль северо-западного фасада киоска (протяженность границы – 4,57 м)
10	11	поворачивает на юго-восток и проходит вдоль юго-западного фасада киоска и выходит на пешеходный тротуар (протяженность границы – 12,78 м)
11	12	поворачивает на юго-запад и проходит по пешеходному тротуару до бетонного основания металлического ограждения сквера (протяженность границы – 3,40 м)
12	13	проходит в юго-западном направлении по пешеходному тротуару вдоль бетонного основания металлического ограждения сквера, пересекая вход на территорию сквера со стороны улицы Ленинградской (протяженность границы – 54,53 м)
13	14	проходит в юго-западном направлении по пешеходному тротуару вдоль бетонного основания металлического ограждения сквера, пересекая главный вход на территорию сквера со стороны улицы Ленинградской, напротив многоэтажного здания с кадастровым номером 51:20:0002060:48 (протяженность границы – 80,33 м)

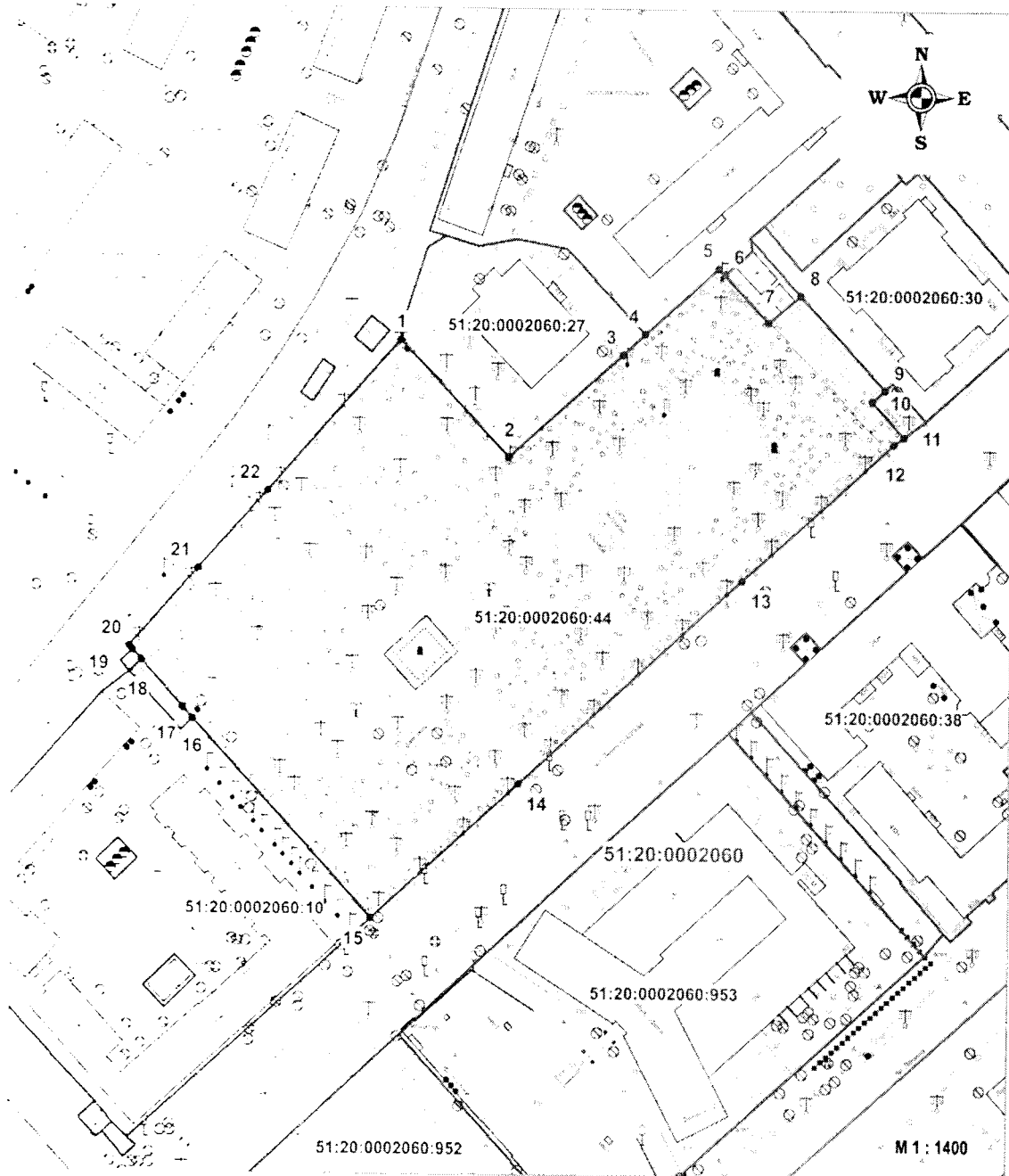
14	15	проходит в юго-западном направлении по пешеходному тротуару вдоль бетонного основания металлического ограждения сквера до проезда со стороны северо-восточного фасада жилого дома № 24 по улице Ленинградской (протяженность границы – 53,53 м)
15	16	поворачивает на северо-запад и проходит по проезду вдоль бетонного основания металлического ограждения сквера, пересекая вход на территорию сквера со стороны северо-восточного фасада дома № 24 по улице Ленинградской и дома № 11/2 по улице Коминтерна (протяженность границы – 71,43 м)
16	17	проходит в северо-западном направлении по проезду вдоль бетонного основания металлического ограждения сквера на расстоянии 13 м от северо-восточного фасада дома № 11/2 по улице Коминтерна (протяженность границы – 4 м)
17	18	проходит в северо-западном направлении по проезду вдоль бетонного основания металлического ограждения сквера на расстоянии 12 м от северо-восточного фасада дома № 11/2 по улице Коминтерна (протяженность границы – 16,62 м)
18	19	проходит в северо-западном направлении по бетонному основанию металлического ограждения сквера на расстоянии 12 м от северо-восточного фасада дома № 11/2 по улице Коминтерна (протяженность границы – 3,63 м)
19	20	проходит в северо-западном направлении по бетонному основанию металлического ограждения сквера до лестницы по улице Коминтерна (протяженность границы – 1,32 м)
20	21	поворачивает на северо-восток и проходит по металлическому ограждению сквера вдоль тротуара по улице Коминтерна (протяженность границы – 27,80 м)
21	22	проходит на северо-восток вдоль тротуара по металлическому ограждению сквера, пересекая вход в сквер со стороны улицы Коминтерна (протяженность границы – 27,80 м)
22	1	проходит на северо-восток по металлическому ограждению сквера вдоль тротуара по улице Коминтерна (протяженность границы – 53,87 м)

3. Перечень координат поворотных (характерных) точек границ территории объекта культурного наследия в системе координат МСК-51.




Обозначение (номер) характерной точки	Координаты характерных точек в МСК-51		Метод определения координат	Особые отметки (точность определения)
	X	Y		
1	643798.86	1441854.61	Картометрический	0.10
2	643767.64	1441883.90		0.10
3	643795.12	1441914.57		0.10
4	643800.65	1441920.51		0.10
5	643818.38	1441940.04		0.10
6	643816.72	1441941.69		0.10
7	643803.97	1441953.35		0.10
8	643811.31	1441961.98		0.10
9	643786.17	1441984.69		0.10
10	643783.10	1441981.30		0.10
11	643773.67	1441989.93		0.10
12	643771.72	1441987.15		0.10
13	643734.99	1441946.84		0.10
14	643680.99	1441887.37		0.10
15	643644.96	1441847.78		0.10
16	643697.66	1441799.56		0.10
17	643700.61	1441796.86		0.10
18	643712.94	1441785.72		0.10
19	643715.63	1441783.29		0.10
20	643716.61	1441782.40		0.10
21	643737.50	1441800.74		0.10
22	643758.38	1441819.07		0.10
1	643798.86	1441854.61	0.10	

4. Карта-схема границ территории объекта культурного наследия.

СХЕМА
 границ территории объекта культурного наследия регионального значения
 «Сквер на ул. Ленинградской», 1933 г.
 Местонахождение (адрес): Мурманская область, г. Мурманск, улица Ленинградская.



УСЛОВНЫЕ ОБОЗНАЧЕНИЯ:

	- Граница кадастрового квартала по данным ГКН	51:20:0002060	- Номер кадастрового квартала по данным ГКН
	- Границы земельных участков по данным ГКН	51:20:0002060.44	- Кадастровый номер земельного участка по данным ГКН
	- Граница территории объекта культурного наследия	3 ●	- Характерная точка границы территории ОКН
	- Территория объекта культурного наследия		

Приложение № 2
к распоряжению Министерства
культуры Мурманской области
от 24.08.2020 № 36

**Режим использования территории объекта культурного наследия
регионального значения «Сквер на ул. Ленинградской», 1933 г.,
местонахождение (адрес): Мурманская область, город Мурманск, улица
Ленинградская**

1. В границах территории объекта культурного наследия регионального значения «Сквер на ул. Ленинградской», 1933 г., местонахождение (адрес): Мурманская область, город Мурманск, улица Ленинградская (далее – объект культурного наследия), разрешается:

1.1. Проведение работ по сохранению объекта культурного наследия, направленных на обеспечение его физической сохранности, в том числе, консервация, ремонт, реставрация, приспособление для современного использования.

1.2. Размещение конструкций, связанных с функциональным назначением объекта культурного наследия.

1.3. Ведение хозяйственной деятельности, не противоречащей требованиям обеспечения сохранности объекта культурного наследия и позволяющей обеспечить его функционирование в современных условиях.

1.4. Регенерация территории объекта культурного наследия, ее благоустройство по отдельным разработанным и согласованным в установленном порядке проектам, направленные на сохранение, использование и популяризацию объекта культурного наследия.

1.5. Проведение мероприятий по обеспечению охранной и пожарной безопасности, доступа для маломобильных групп населения.

1.6. Сохранение историко-градостроительной или природной среды объекта культурного наследия.

1.7. Выполнение работ по сохранению объекта культурного наследия на основании проектов проведения таких работ, согласованных с исполнительным органом государственной власти Мурманской области, уполномоченным в области сохранения, использования, популяризации и государственной охраны объектов культурного наследия.

2. Запрещается:

2.1. Строительство объектов капитального строительства, в том числе, построек и объектов (автостоянок, временных построек, киосков, навесов и т.п.), не обеспечивающих сохранность и (или) визуальное восприятие объекта культурного наследия в его историко-градостроительной и природной среде, за исключением применения специальных мер, направленных на сохранение и восстановление (регенерацию) историко-градостроительной и природной среды объекта культурного наследия.

2.2. Увеличение объемно-пространственных характеристик объектов капитального строительства, существующих на территории объекта культурного наследия.

2.3. Прокладка сетей инженерно-технического обеспечения по проектам, не согласованным в установленном порядке с исполнительным органом государственной власти, уполномоченным в области сохранения, использования, популяризации и государственной охраны объектов культурного наследия.

2.4. Засорение территории бытовыми отходами любого вида и форм.

2.5. Проектирование и проведение земляных, строительных, мелноративных и иных работ, за исключением: работ по сохранению объекта культурного наследия и его территории; хозяйственной деятельности, не нарушающей целостности объекта культурного наследия и не создающей угрозы его повреждения, разрушения или уничтожения; работ, проводимых в целях устранения возникших аварийных ситуаций на территории объекта культурного наследия.

2.6. Размещение наружных рекламных конструкций.

2.7. Ухудшение видовых/визуальных раскрытий объекта культурного наследия, в том числе, путем посадки/вырубки кустарников и (или) деревьев на территории объекта культурного наследия.

2.8. Проведение работ, приводящих к ухудшению состояния территории объекта культурного наследия.

2.9. Создание разрушающих вибрационных нагрузок динамическим воздействием на грунты в зоне их взаимодействия с территорией объекта культурного наследия.
