



**МИНИСТЕРСТВО КУЛЬТУРЫ
МУРМАНСКОЙ ОБЛАСТИ**

РАСПОРЯЖЕНИЕ

12 августа 2020 года

№ 33

г. Мурманск

**Об утверждении предмета охраны объекта
культурного наследия регионального значения
«Здание Мурманского областного художественного музея», 1927 г.,
местонахождение (адрес): Мурманская область, город Мурманск,
улица Коминтерна, дом 13**

Руководствуясь Федеральным законом от 25.06.2002 № 73-ФЗ «Об объектах культурного наследия (памятниках истории и культуры) народов Российской Федерации» и приказом Минкультуры России от 13.01.2016 № 28 «Об утверждении Порядка определения предмета охраны объекта культурного наследия, включенного в единый государственный реестр объектов культурного наследия (памятников истории и культуры) народов Российской Федерации в соответствии со статьей 64 Федерального закона от 25 июня 2002 г. № 73-ФЗ «Об объектах культурного наследия (памятниках истории и культуры) народов Российской Федерации», на основании проекта предмета охраны объекта культурного наследия регионального значения «Здание Мурманского областного художественного музея», 1927 г., местонахождение (адрес): Мурманская область, город Мурманск, улица Коминтерна, дом 13 (разработан Государственным областным автономным учреждением культуры «Мурманский областной краеведческий музей», 2020 г.), в целях обеспечения сохранности объекта культурного наследия, расположенного на территории Мурманской области:

1. Утвердить предмет охраны объекта культурного наследия регионального значения «Здание Мурманского областного художественного музея», 1927 г., местонахождение (адрес): Мурманская область, город Мурманск, улица Коминтерна, дом 13, согласно приложению.

2. Отделу культурного наследия и архивного дела (Штефаненко В.В.) внести сведения, указанные в настоящем распоряжении, в единый государственный реестр объектов культурного наследия (памятников истории и культуры) народов Российской Федерации.

И.о. министра
В.С. Никитинский

Н.Ю. Иванова

УТВЕРЖДЕН

распоряжением Министерства
культуры Мурманской области
от 12.08.2020 № 33

**Предмет охраны объекта культурного наследия регионального значения
«Здание Мурманского областного художественного музея», 1927 г.,
местонахождение (адрес): Мурманская область, город Мурманск,
улица Коминтерна, дом 13**

№ п/п	Наименование	Характеристики предмета охраны/ описание предмета охраны	Примечание
1. Градостроительные характеристики			
1.1.	Видовые раскрытия	визуальная связь между зданием и объектом культурного наследия «Памятник Жертвам интервенции 1918-1920 гг.»	фото 4
2. Архитектурные и конструктивные характеристики			
2.1.	Объемно-пространственная композиция	представляет собой трехэтажное здание с подвальным этажом, прямоугольное в плане на невысоком цоколе, усложненное с северо-западного фасада прямоугольным ризалитом, завершающееся вальмовой крышей	изображения 2-7, фото 5, 7
2.2.	Композиция и архитектурно-художественное оформление фасадов	-месторасположение, профиль сечения идущего по периметру всего здания венчающего профилированного карниза; -месторасположение тяги в виде пояса, расположенной между вторым и третьим этажом; -месторасположение, габариты, ритм оконных проемов; -лопатки, расположенные на фасадах, раскрепованные в районе венчающего карниза; -юго-западный фасад асимметричен, по горизонтали	фото 6-9 фото 6-9, 11 фото 10 фото 6

	<p>членится 7-ю лопатками, 2 из которых фланкируют углы здания:</p> <p>-северо-западный фасад симметричный, усложненный прямоугольным в плане ризалитом, членится 8-ю лопатками, 4 из них фланкируют углы;</p> <p>-месторасположение, форма (циркульная) часов в чердачной части ризалита:</p> <p>-северо-восточный фасад симметричен, по горизонтали членится 6-ю лопатками, 2 из которых фланкируют углы;</p> <p>-юго-восточный фасад симметричен, по горизонтали членится 6-ю лопатками, 2 из которых фланкируют углы</p>	<p>фото 7</p> <p>фото 7</p> <p>фото 8</p> <p>фото 9</p>
2.3. Вид отделки	наружные стены оштукатурены и окрашены	
2.4. Оконные проемы	<p>-оконные проемы первого этажа прямоугольной формы;</p> <p>-оконные проемы второго этажа, кроме ризалита и центрального оконного проема юго-западного фасада, имеют полуциркульное завершение;</p> <p>-узкие оконные проемы ризалитов, вытянутые по вертикали;</p> <p>-архитектурно-художественное оформление окон: наличник в виде рамы, его профиль сечения</p>	<p>фото 11</p> <p>фото 12</p> <p>фото 6-9, 12</p>
2.5. Пространственно-планировочная структура	<p>-месторасположение конструкции наружных стен здания;</p> <p>-месторасположение внутренних колонн</p>	изображения 2-6
2.6. Внутренняя лестница	месторасположение, габариты, тип парадной лестницы в пределах первого и второго этажей – трехмаршевая Е-образная в плане с	фото 13, 14

2.7. Крыша	межлестничной площадкой -конфигурация крыши – вальмовая; -архитектурно-художественное оформление: глухой парапет по периметру здания, оформленный рамой, разделяемый столбиками завершенными шарами (2, не включая угловые – с северо- западной стороны; 4, включая угловые – с юго-западной стороны; 4, не включая угловые – с юго-восточной стороны; 6, включая угловые – с северо- восточной стороны), их сечение, оформление в виде профилированного венчающего пояса по периметру	фото 5, изображение 7
------------	--	--------------------------

Предмет охраны может быть дополнен в процессе научной реставрации.

Приложение № 1 к предмету
охраны объекта культурного
наследия регионального значения
«Здание Мурманского областного
художественного музея», 1927 г.,
местонахождение (адрес):
Мурманская область, город
Мурманск, улица Коминтерна,
дом 13

Схема предмета охраны

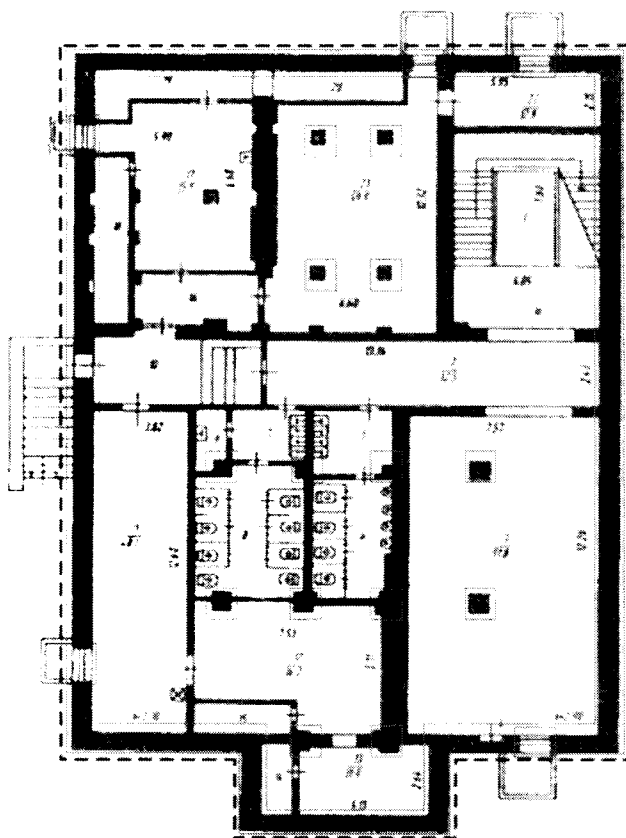


Схема 1. План подвального этажа

Условные обозначения:

- - - - архитектурно-художественное оформление фасадов
- - - - наружные оконные проемы
- - - - пространственно-планировочная структура

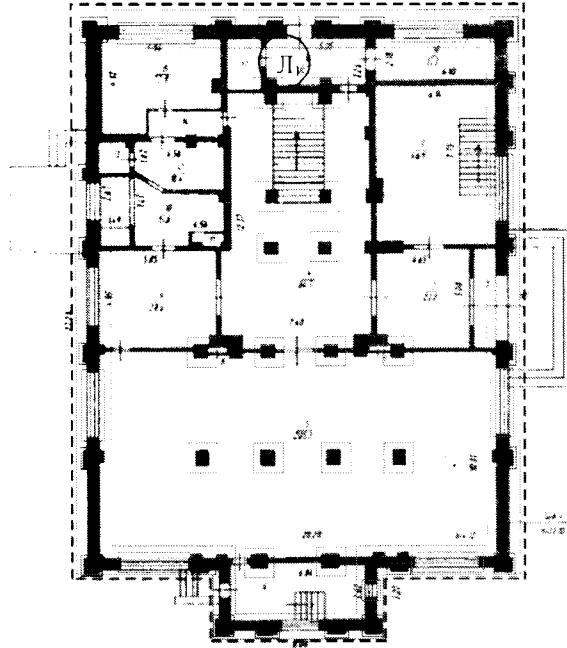


Схема 2. План первого этажа

Условные обозначения:

- - - - архитектурно-художественное оформление фасадов
- - пилястры, расположенные на фасадах
- - наружные оконные проемы
- - - - пространственно-планировочная структура

Ⓛ - лестницы

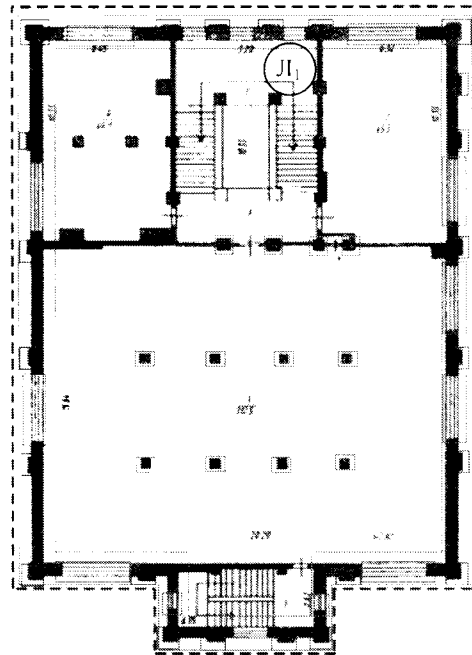


Схема 3. План второго этажа

Условные обозначения:

- - - - архитектурно-художественное оформление фасадов
- - пилястры, расположенные на фасадах
- - наружные оконные проемы
- Ⓛ₁ - лестницы
- - - - пространственно-планировочная структура

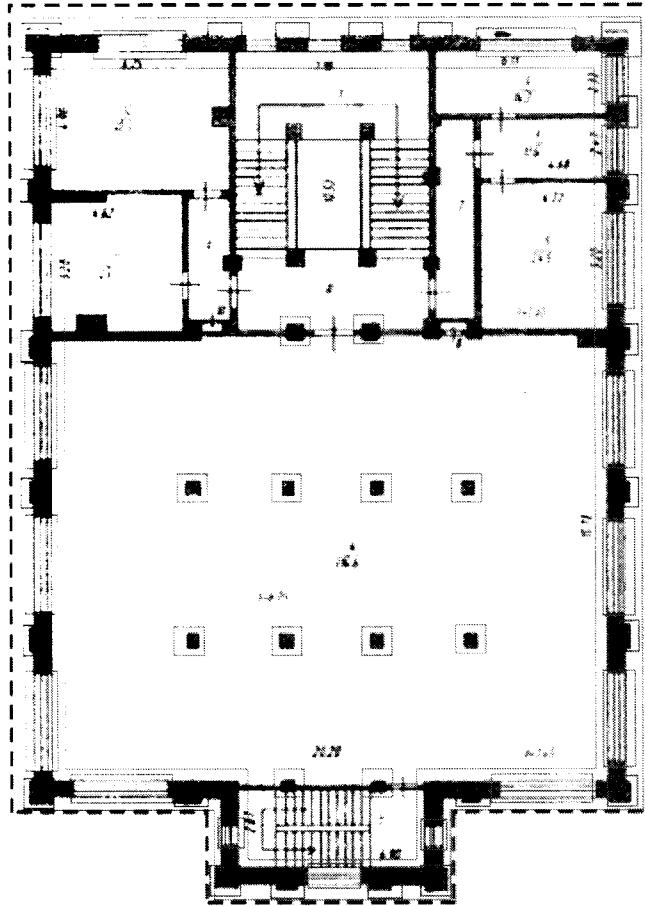


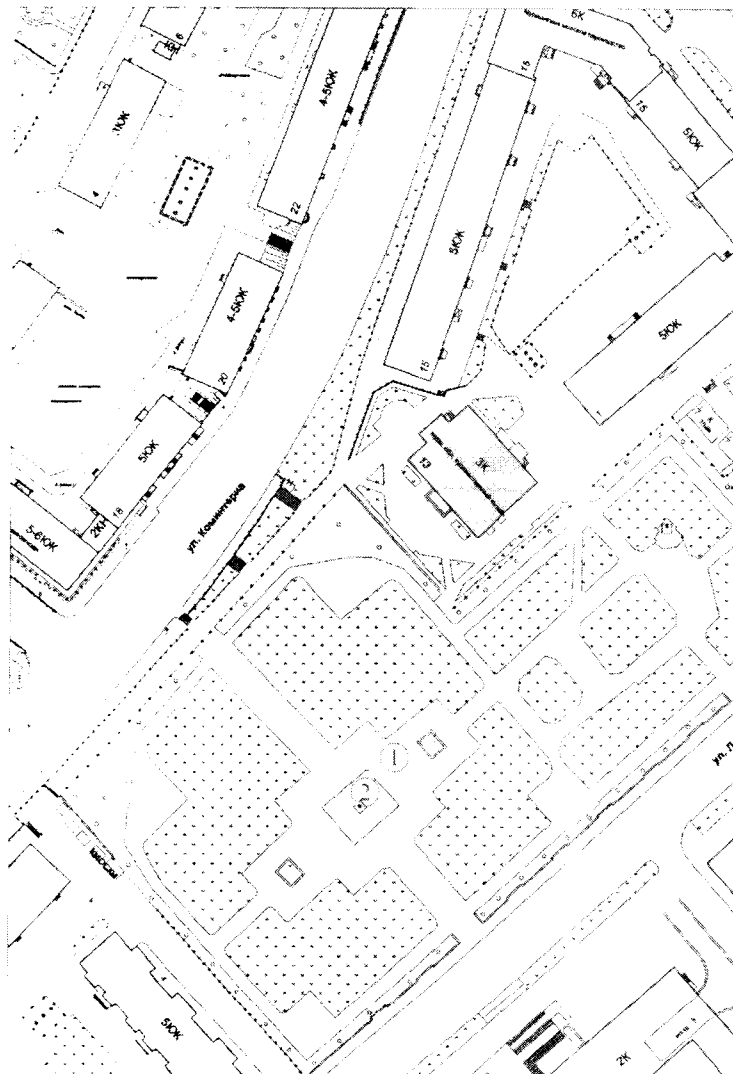
Схема 4. План третьего этажа

Условные обозначения:

- - - - архитектурно-художественное оформление фасадов
- - пилястры, расположенные на фасадах
- - наружные оконные проемы
- пространственно-планировочная структура

Приложение № 2 к предмету
охраны объекта культурного
наследия регионального значения
«Здание Мурманского областного
художественного музея», 1927 г.,
местонахождение (адрес):
Мурманская область, город
Мурманск, улица Коминтерна,
дом 13

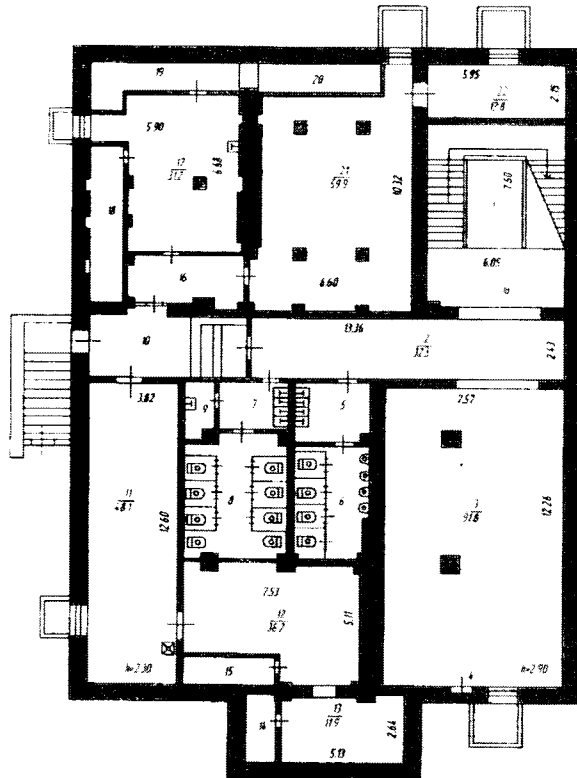
Изображения и фотоматериалы



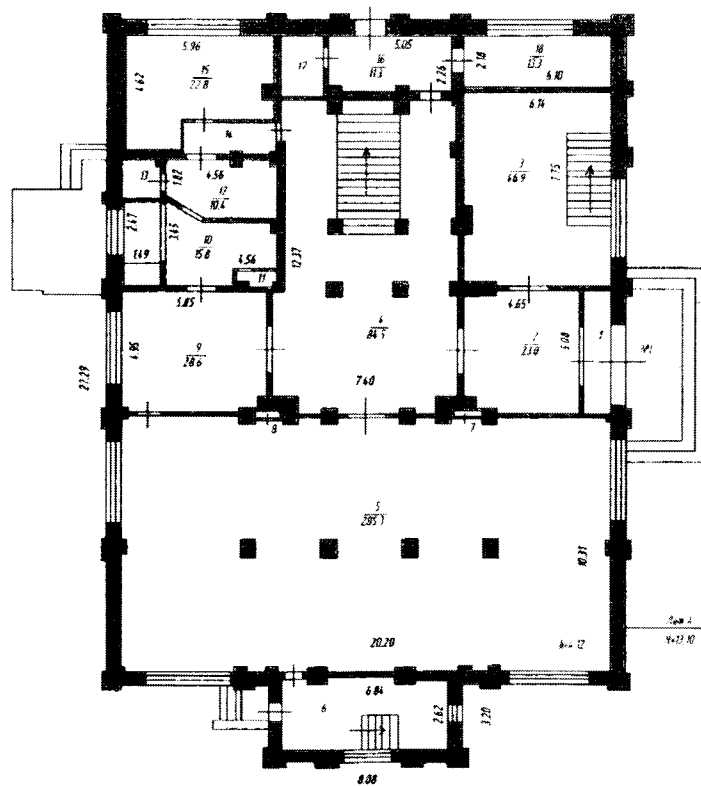
Изображение 1. Генплан

Условные обозначения:

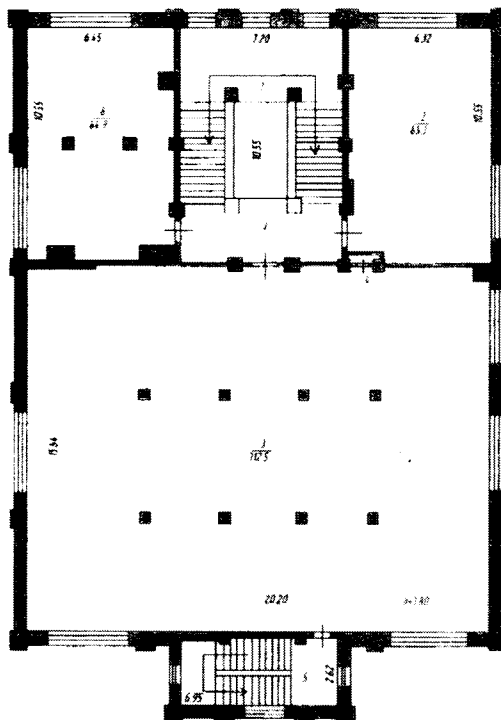
- – Здание Мурманского областного художественного музея
- ⊙ – объект культурного наследия регионального значения «Сквер на ул. Ленинградской»
- ⊕ – объект культурного наследия регионального значения «Памятник жертвам интервенции 1918-1920 гг.»



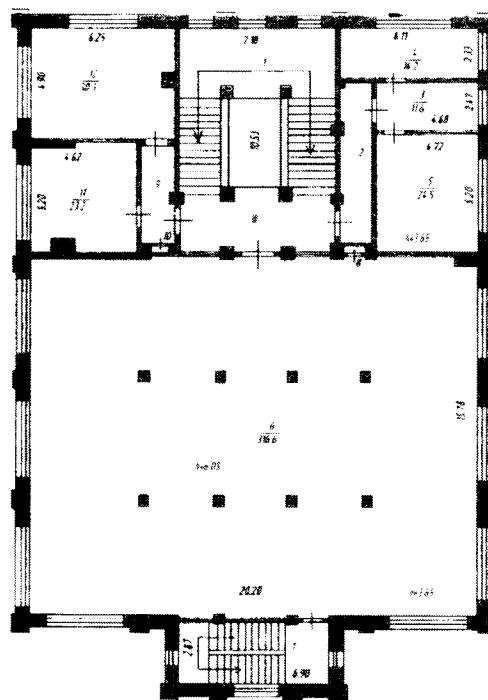
Изображение 2. План подвального этажа. Выкопировка из технического паспорта 2006 года



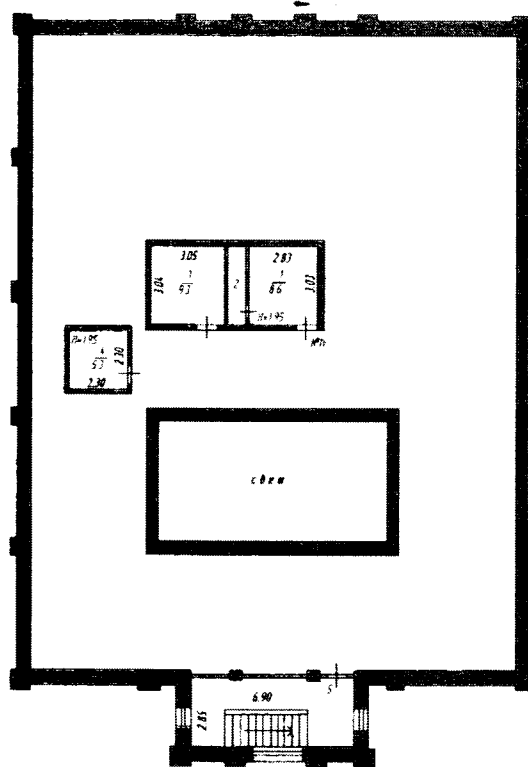
Изображение 3. План первого этажа. Выкопировка из технического паспорта 2006 года



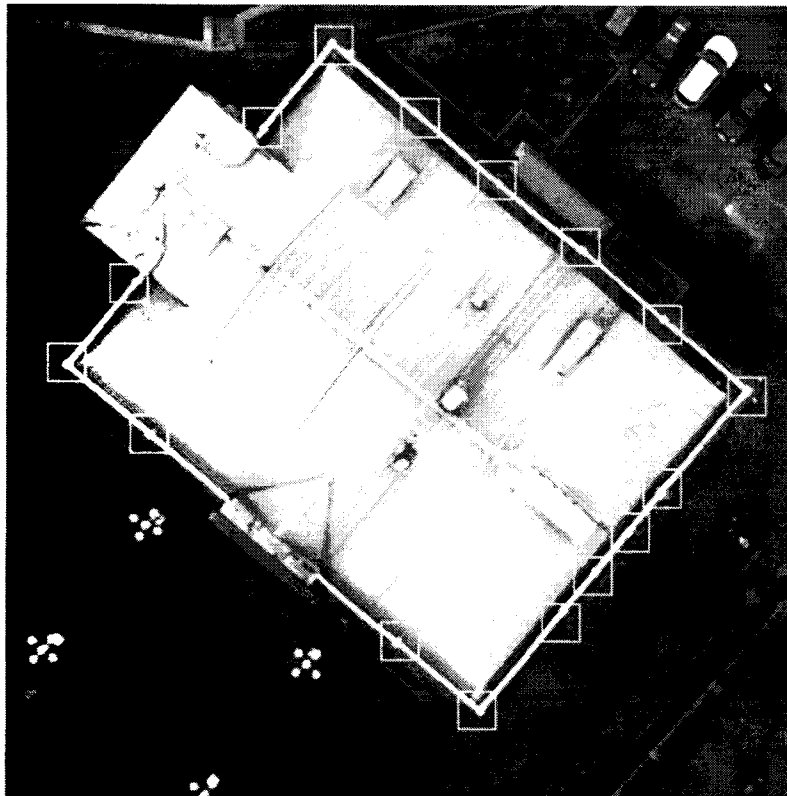
Изображение 4. План второго этажа. Выкопировка из технического паспорта 2006 года



Изображение 5. План третьего этажа. Выкопировка из технического паспорта 2006 года



Изображение 6. План чердачного этажа. Выкопировка из технического паспорта 2006 года



Изображение 7. Вид крыши. Желтым цветом выделены столбы



Изображение 8. Карта-схема фотофиксации (фото 1-4)

Условные обозначения:



-  – Здание Мурманского областного художественного музея
-  – точки и направления фотофиксации



Фото 1. Вид на Здание Мурманского областного художественного музея со стороны улицы Коминтерна, дом 14



Фото 2. Вид на Здание Мурманского областного художественного музея со стороны улицы Коминтерна



Фото 3. Вид на Здание Мурманского областного художественного музея со стороны улицы Ленинградской

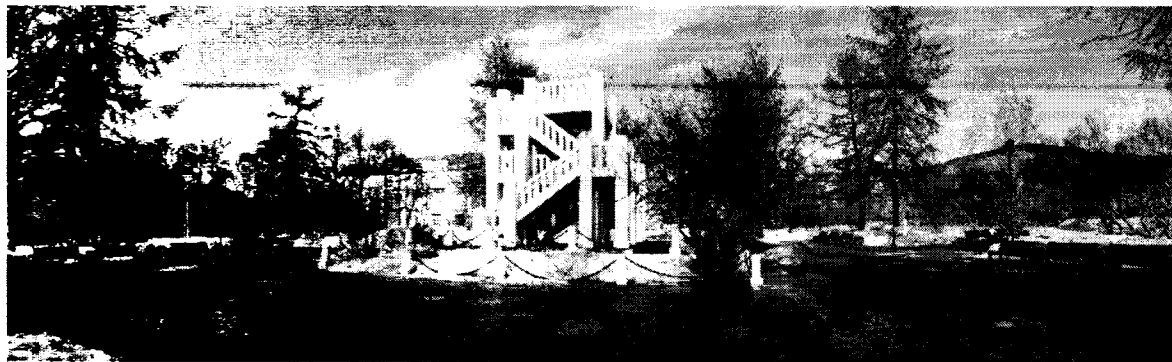


Фото. 4. Панорамный вид из сквера (объект культурного наследия регионального значения «Сквер на ул. Ленинградской»)



Фото 5. Вид на крышу Здания Мурманского областного художественного музея



Фото 6. Юго-западный фасад

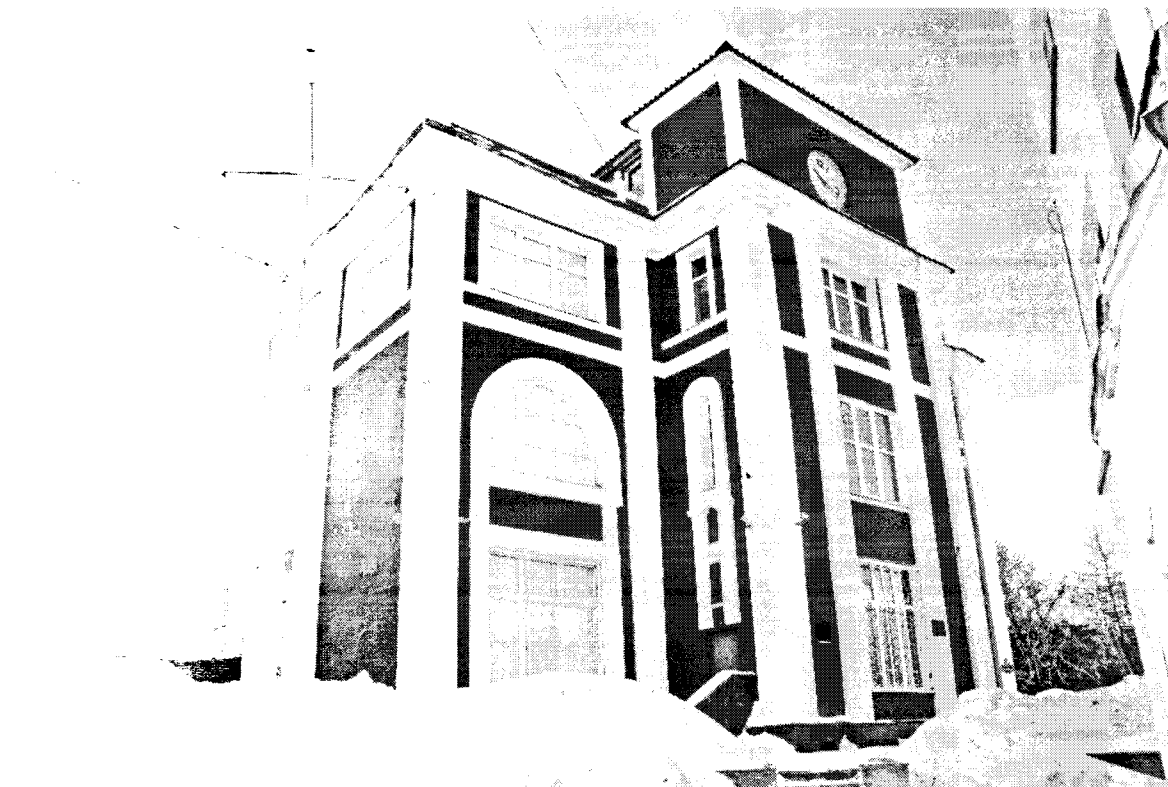


Фото 7. Северо-западный фасад



Фото 8. Северо-восточный фасад



Фото 9. Юго-восточный фасад



Фото 10. Фрагмент юго-восточного фасада

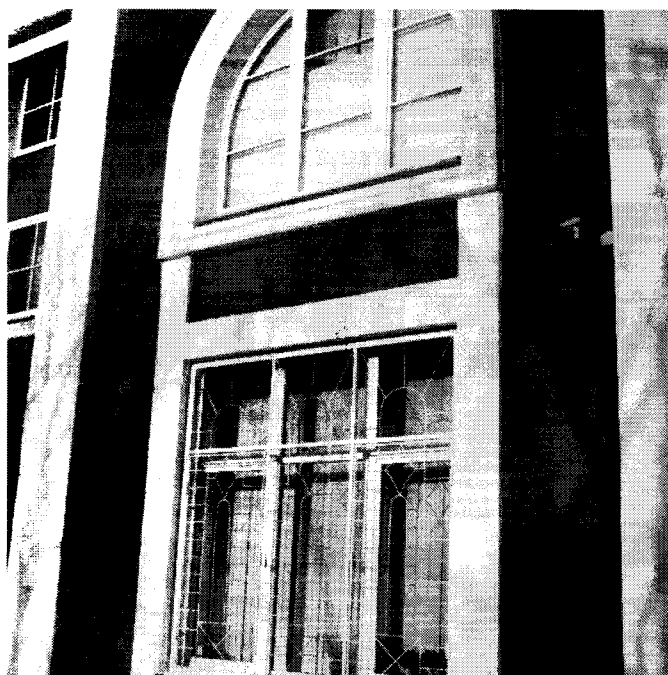


Фото 11. Оконные проемы первого и второго этажей



Фото 12. Ризалит. Вид с востока

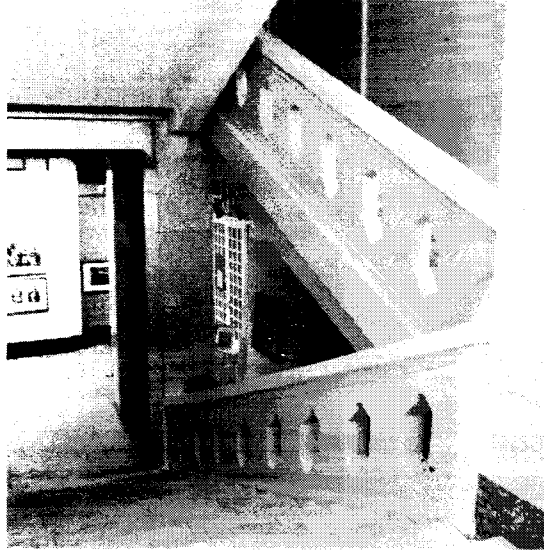


Фото 13. Парадная лестница. Вид с лестничной площадки между первым и вторым этажом



Фото 14. Вестибюль. Первый этаж