



МИНИСТЕРСТВО КУЛЬТУРЫ
МУРМАНСКОЙ ОБЛАСТИ

РАСПОРЯЖЕНИЕ

20 апреля 2020 года

№ 19

г. Мурманск

**О включении выявленного объекта культурного наследия
«Здание склада», расположенного по адресу: Мурманская область,
город Мурманск, улица Траловая, дом 19,
в Единый государственный реестр объектов культурного наследия
(памятников истории и культуры) народов Российской Федерации
в качестве объекта культурного наследия регионального значения**

В соответствии со статьей 18 Федерального закона от 25.06.2002 № 73-ФЗ «Об объектах культурного наследия (памятниках истории и культуры) народов Российской Федерации», статьей 15 Закона Мурманской области от 26.10.2006 № 801-01-ЗМО «Об объектах культурного наследия (памятниках истории и культуры) в Мурманской области», на основании заключения государственной историко-культурной экспертизы от 05.08.2018 эксперта Терской Ирины Владимировны, аттестованной Министерством культуры Российской Федерации (приказ от 07.12.2016 № 2678), в целях обеспечения сохранности объекта культурного наследия, расположенного на территории Мурманской области:

1. Включить выявленный объект культурного наследия «Здание склада», расположенный по адресу: Мурманская область, город Мурманск, улица Траловая, дом 19, кадастровый номер 51:20:0001054:910 в Единый государственный реестр объектов культурного наследия (памятников истории и культуры) народов Российской Федерации (далее – Реестр).

2. Утвердить:

2.1. наименование объекта культурного наследия: «Здание склада, начало XX в.»;

2.2. год постройки здания: 1917;

2.3. местонахождение объекта (адрес): Мурманская область, город Мурманск, улица Траловая, дом 19;

2.4. категорию историко-культурного значения объекта – объект культурного наследия регионального значения;

2.5. вид объекта – памятник;

2.6. предмет охраны объекта культурного наследия согласно приложению № 1 к настоящему распоряжению;

2.7. границы территории объекта культурного наследия согласно приложению № 2 к настоящему распоряжению;

2.8. режим использования территории объекта культурного наследия согласно приложению № 3 к настоящему распоряжению.

3. Отделу культурного наследия и архивного дела (Штефаненко В.В.):

3.1. Внести изменения в перечень выявленных объектов культурного наследия.

3.2. Направить письменное уведомление собственнику или иному законному владельцу объекта культурного наследия, земельного участка в границах территории объекта культурного наследия, о принятии решения о включении объекта культурного наследия в Реестр не позднее трех рабочих дней со дня принятия такого решения.

3.3. Направить копию настоящего распоряжения в Управление Федеральной службы государственной регистрации, кадастра и картографии по Мурманской области.

3.4. Направить копию настоящего распоряжения в заинтересованные органы местного самоуправления.

3.5. Внести сведения, указанные в настоящем распоряжении в Реестр.

4. Контроль за выполнением настоящего распоряжения оставляю за собой.

**Министр культуры
Мурманской области**



Е.В. Гоман

Приложение № 1
к распоряжению Министерства
культуры Мурманской области
от 20.04.2020 № 19

Предмет охраны
объекта культурного наследия регионального значения
«Здание склада, начало XX в.», 1917 г., расположенного по адресу:
Мурманская область, город Мурманск, улица Траловая, дом 19

№ п.п.	Наименование	Характеристика предмета охраны/описание предмета охраны	Примечание
1. Градостроительные характеристики			
1.1.	Местоположение	-расположение здания: -протяженность с юго-запада на северо-восток, общие габариты, силуэт и объёмно-пространственная структура	схема 1, фото 1, 2, 6, 8, 9
2. Архитектурные и конструктивные характеристики			
2.1.	Объёмно-пространственная композиция. и структурные конструктивные характеристики	-первоначальный объём, состоящий из разновысоких частей, в существующих габаритах: -этажность – 1-2 этажа и цокольный этаж; -первоначальные формы оконных и дверных проёмов (исключая поздние закладки камнем и кирпичом); -высота коньков и форма крыш в существующих габаритах (вальмовые и полувальмовые); -дверные заполнения деревянные на шпонках с металлическими скобяными изделиями (петли, засовы и др.)	фото 1-20
2.2.	Композиционное решение и архитектурно-художественное оформление фасадов	декор фасадов – кирпичные наличники и перемычки оконных и дверных проёмов в существующих формах (лучковые) и материале	фото 1-20

2.3.	Характер отделки фасадных поверхностей	фасадные стены из природного необработанного камня на строительном растворе. неоштукатуренные. неокрашенные	фото 1-20
2.4.	Характер оформления оконных проемов	переплеты оконных рам с мелкой расстекловкой (9-12 частей)	фото 10, 15, 18

Предмет охраны может быть дополнен в процессе проведения научной реставрации.

Приложение к предмету охраны
 объекта культурного наследия
 регионального значения
 «Здание склада, начало XX в.»,
 1917 г., расположенного по
 адресу: Мурманская область,
 город Мурманск, улица
 Траловая, дом 19

Изображения и фотоматериалы

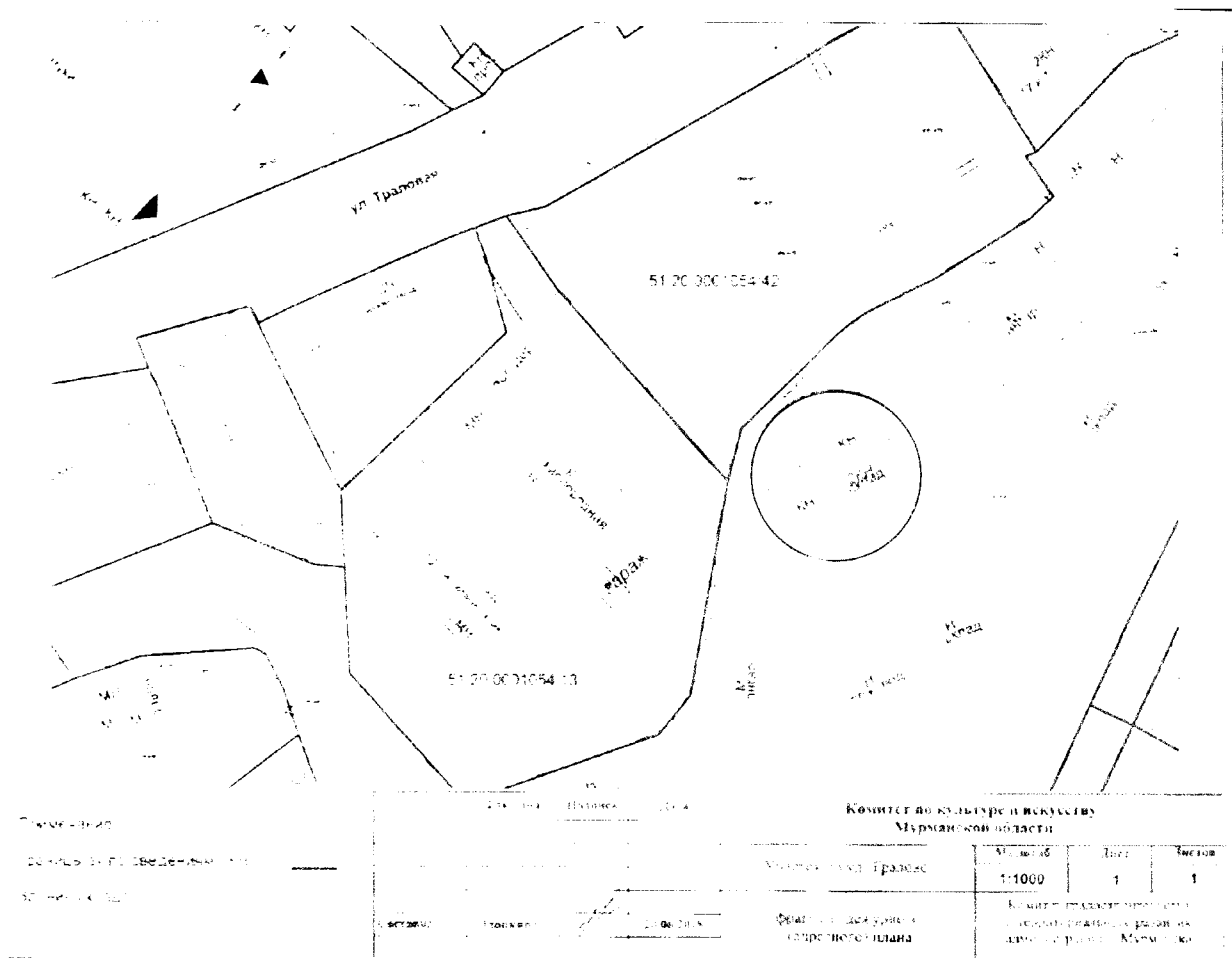


Схема 1. Расположение здания в планировочной структуре города Мурманска



Фото 1. Общий вид здания



Фото 2. Южный и восточный фасады. Вид с юго-востока

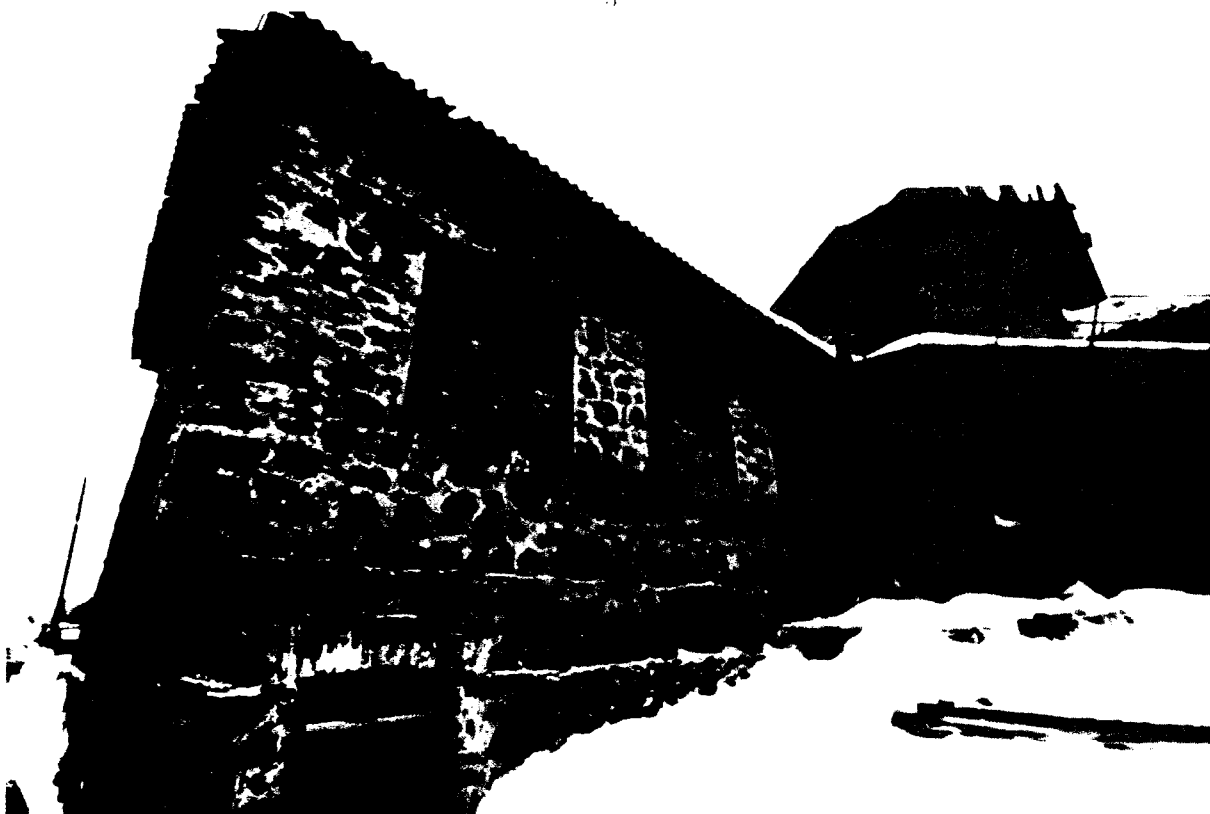


Фото 3. Вид с северо-запада



Фото 4. Западная часть северного фасада



Фото 5. Вид с запада

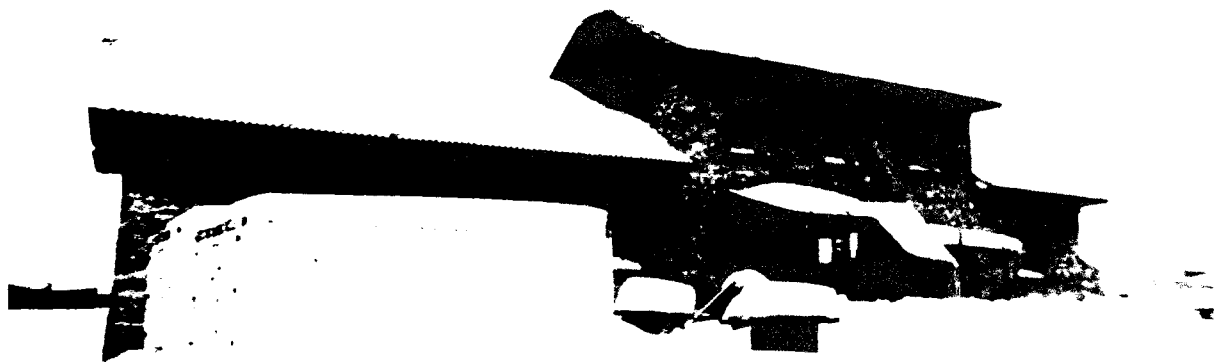


Фото 6. Общий вид с юга

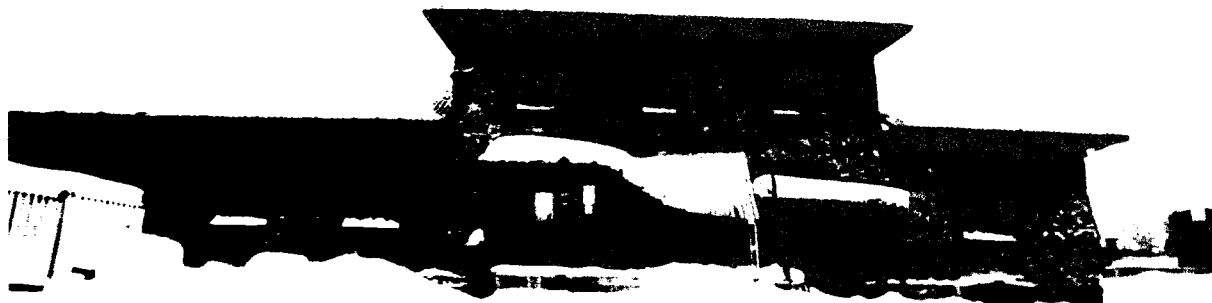


Фото 7. Южный фасад

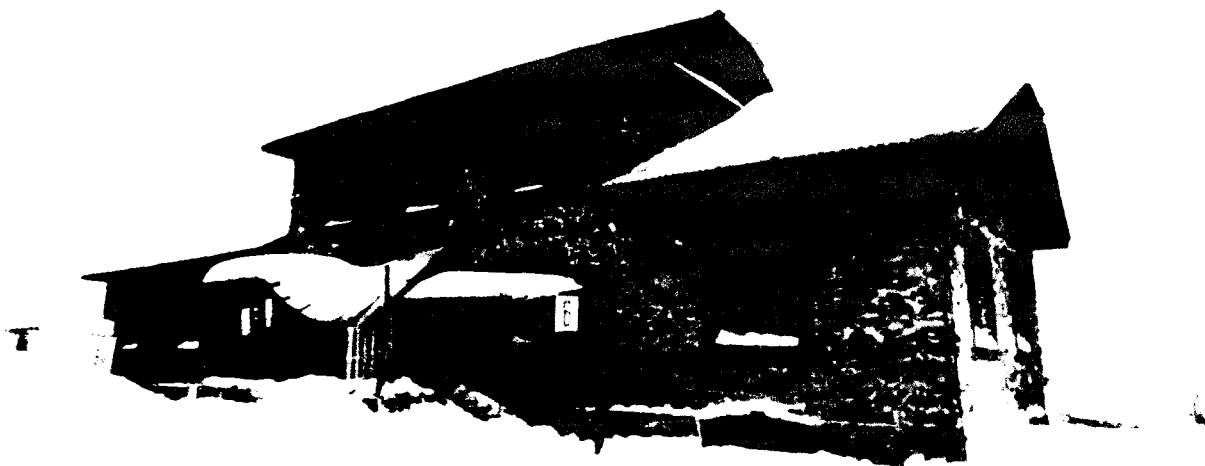


Фото 8. Вид с юго-востока



Фото 9. Восточный фасад



Фото 10. Восточная часть южного фасада

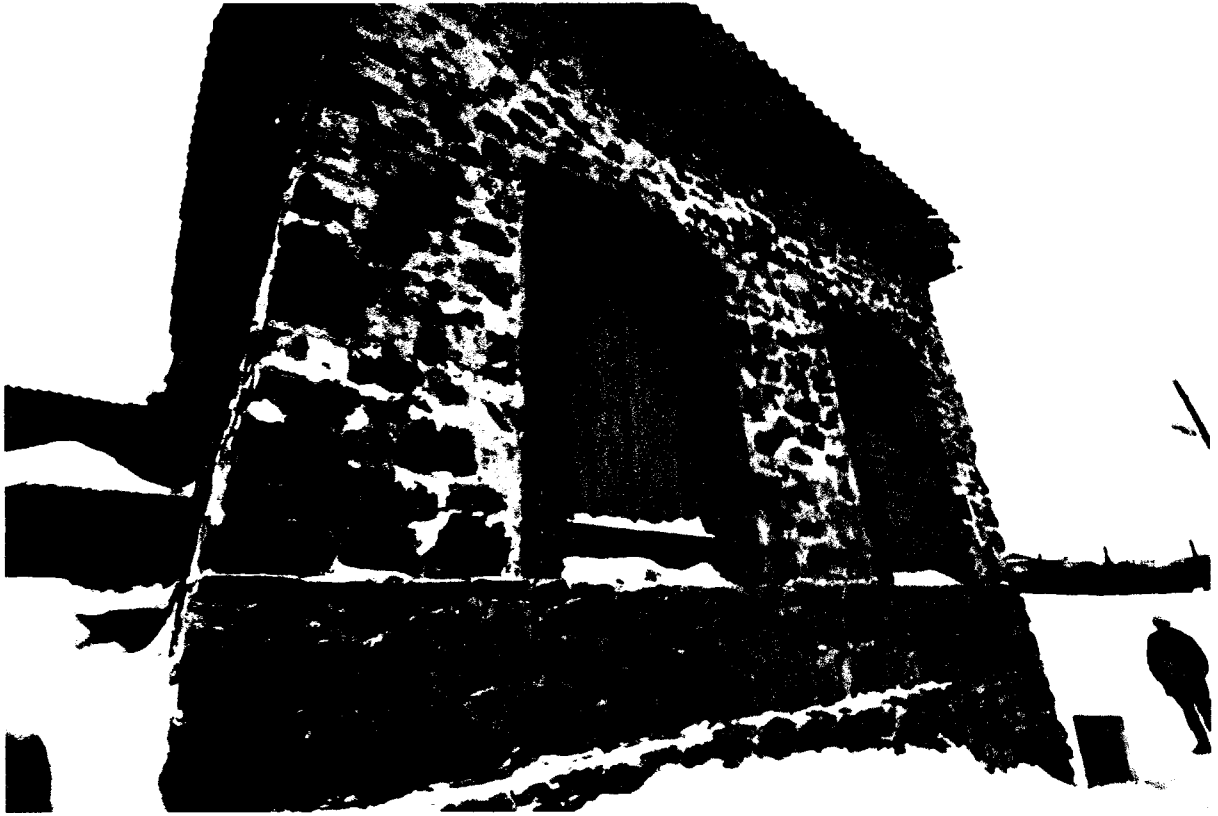


Фото 11. Фрагмент западного фасада



Фото 12. Северная часть западного фасада

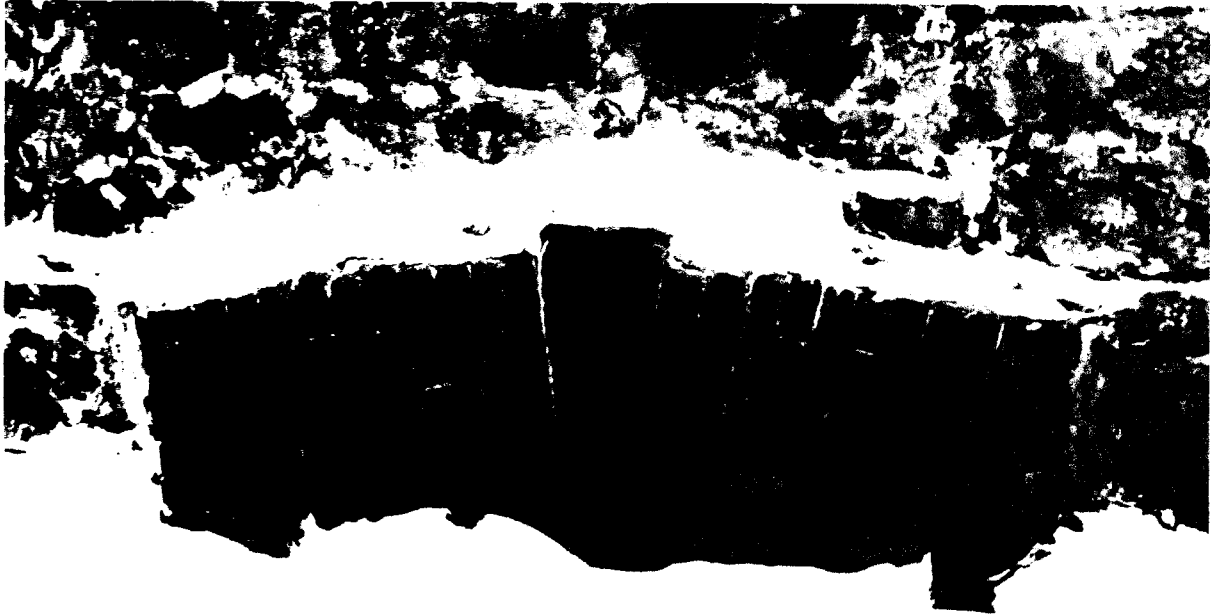


Фото 13. Деталь южного фасада. Кирпичная перемычка проёма с замковым камнем



Фото 14. Деталь западного фасада. Кирпичные перемычки проёмов



Фото 15. Фрагмент восточного фасада. Кирпичные наличники оконных проёмов с лучковыми перемычками



Фото 16. Фрагмент западного фасада. Деревянный фронтон с карнизами и кирпичный наличник проёма с лучковой перемычкой



Фото 17. Фрагмент северного фасада. Деревянный фронтон с полувальмой и карнизами; кирпичный наличник проёма с лучковой перемычкой



Фото 18. Деталь восточного фасада. Кирпичная перемычка проёма цокольного этажа и кирпичный наличник оконного проёма 1-го этажа



Фот. 19. Деталь северного фасада. Дверной и оконный проёмы с кирпичными наличниками и лучковыми перемычками



Фото 20. Западный фасад. Входной проём цокольного этажа с кирпичной дуговой перемычкой

Границы территории
объекта культурного наследия регионального значения
«Здание склада, начало XX в.», 1917 г., расположенного по адресу:
Мурманская область, город Мурманск, улица Траловая, дом 19

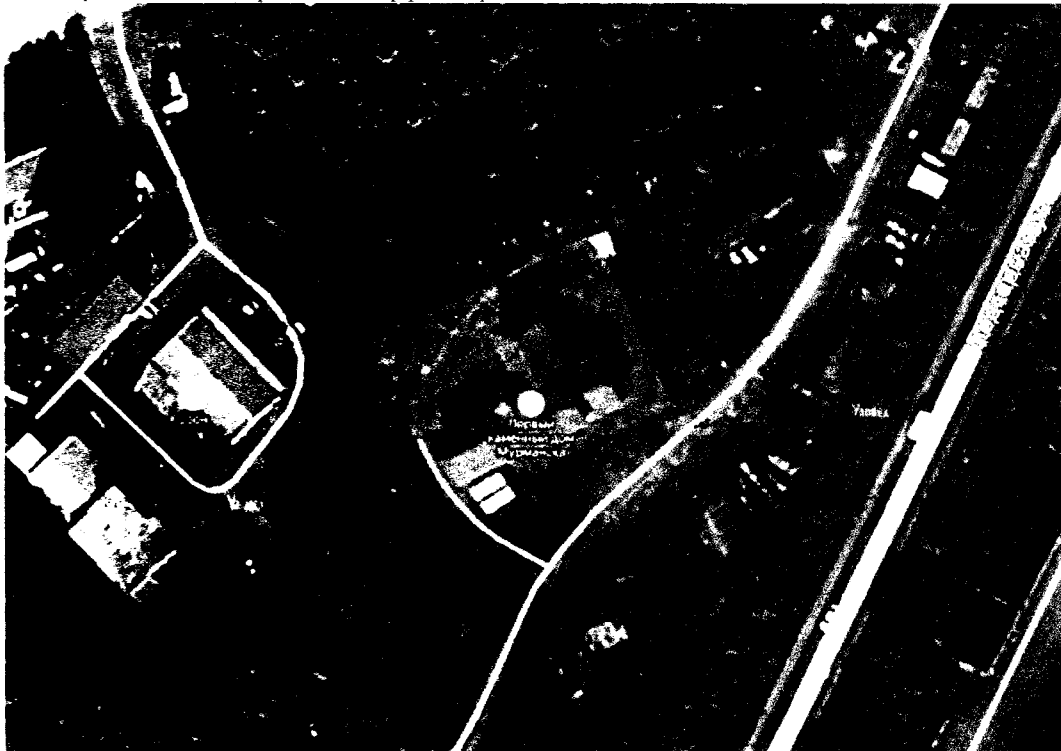
1. Описание границ территории объекта культурного наследия регионального значения «Здание склада, начало XX в.», 1917 г., расположенного по адресу: Мурманская область, город Мурманск, улица Траловая, дом 19 (далее – Памятник).

Граница территории Памятника проходит на расстоянии 5 метров от линий, проходящих вдоль наиболее выступающих фрагментов фасада здания, и образует прямоугольник, ориентированный своими сторонами: точка 1 – точка 2 на юго-запад, точка 2 – точка 3 на северо-запад, точка 3 – точка 4 на северо-восток, точка 4 – точка 1 на юго-восток (площадь – 1200 м², общая протяженность линий границы – 142 м). Точкой 1 границы территории Памятника принята точка, находящаяся к северо-востоку от восточного угла здания. От точки 1 граница проходит по прямой, вдоль юго-восточного фасада здания, на юго-запад до точки 2 (протяженность границы – 41 м). От точки 2 граница поворачивает под прямым углом и проходит по прямой, вдоль юго-западного фасада здания, на северо-запад до точки 3 (30 м). От точки 3 граница поворачивает под прямым углом и проходит по прямой, на расстоянии 5 м от наиболее выступающей части северо-западного фасада здания, на северо-восток до точки 4 (41 м). От точки 4 граница поворачивает под прямым углом и проходит по прямой, на расстоянии 5 м от наиболее выступающей части северо-восточного фасада здания, на юго-восток до точки 1 (30 м), где замыкается.

2. Перечень координат поворотных (характерных) точек границ территории Памятника в системе координат МСК-51.

Номер точки	Координаты		Особые отметки (точность определения)
	X	Y	
1	642255.393	1441043.979	0,10
2	642235.796	1441006.018	0,10
3	642264.761	1440990.061	0,10
4	642284.946	1441029.817	0,10
1	642255.393	1441043.979	0,10

3. Карта-схема границ территории Памятника.



3

4

1

2

Условные обозначения:

— границы территории Памятника;

1, 2, 3, 4 — значения координат (поворотных) точек границ территории Памятника.

**Режим использования территории
объекта культурного наследия регионального значения
«Здание склада, начало XX в.», 1917 г., расположенного по адресу:
Мурманская область, город Мурманск, улица Траловая, дом 19**

1. В границах территории объекта культурного наследия регионального значения «Здание склада, начало XX в.», 1917 г., расположенного по адресу: Мурманская область, город Мурманск, улица Траловая, дом 19 (далее – Памятник) запрещается:

1.1. проектирование и проведение земляных, строительных, мелиоративных и иных работ, за исключением:

1.1.1. работ по сохранению Памятника и благоустройства территории, направленное на сохранение, использование, популяризацию Памятника и (или) обеспечение его функционирования в современных условиях;

1.1.2. хозяйственной деятельности, не нарушающей целостности Памятника и не создающей угрозы его повреждения, разрушения или уничтожения;

1.1.3. работ, проводимых в целях устранения возникших аварийных ситуаций на Памятнике и объектах, расположенных на территории Памятника;

1.2. строительство объектов капитального строительства в границах территории Памятника;

1.3. увеличение объемно-пространственных характеристик объектов капитального строительства, существующих на территории Памятника;

1.4. размещение рекламных конструкций;

1.5. засорение территории Памятника бытовыми отходами;

1.6. ухудшений видовых/визуальных раскрытий Памятника.

1.7. проведение работ, приводящих к ухудшению состояния территории Памятника;

1.8. создание разрушающих вибрационных нагрузок динамическим воздействием на грунты в зоне их взаимодействия с территорией Памятника;

1.9. размещение конструкций без согласования с исполнительным органом государственной власти Мурманской области, уполномоченным в области сохранения, использования, популяризации и государственной охраны объектов культурного наследия;

1.10. изменение установленного предмета охраны Памятника, характеристик культурного ландшафта.

2. В границах территории Памятника разрешается:

2.1. ведение хозяйственной деятельности, не противоречащей требованиям обеспечения сохранности Памятника и позволяющей обеспечить функционирование в современных условиях;

2.2. расположение вывесок, связанных с функциональным назначением Памятника при согласовании с исполнительным органом государственной власти Мурманской области, уполномоченным в области сохранения, использования, популяризации и государственной охраны объектов культурного наследия;

2.3. проведение мероприятий по обеспечению охранной и пожарной безопасности Памятника;

2.4. проведение работ по сохранению Памятника, направленных на обеспечение физической сохранности, в том числе консервация, ремонт, реставрация, приспособление для современного использования;

2.5. регенерация территории Памятника, ее благоустройство по отдельным разработанным и согласованным в установленном порядке проектам.
