



**ГЛАВНОЕ УПРАВЛЕНИЕ КУЛЬТУРНОГО НАСЛЕДИЯ
МОСКОВСКОЙ ОБЛАСТИ**

РАСПОРЯЖЕНИЕ

18.11.2024 № 34РВ-717

г. Красногорск

Об утверждении границы территории и режима использования территории объекта культурного наследия федерального значения «Усадьба Введенское (Шереметева-Гудовича), XVIII-XIX вв.: Главный дом, XVIII в.; Флигели: левый и правый, XVIII-XIX вв.; Церковь Введения, 1812 г.; Въездные ворота-павильоны, XVIII в.; Конный двор, XVIII в.», расположенного по адресу: Московская область, Одинцовский городской округ, город Звенигород, шоссе Звенигородское

В целях сохранения территориальной целостности и неизменности облика объекта культурного наследия федерального значения «Усадьба Введенское (Шереметева-Гудовича), XVIII-XIX вв.: Главный дом, XVIII в.; Флигели: левый и правый, XVIII-XIX вв.; Церковь Введения, 1812 г.; Въездные ворота-павильоны, XVIII в.; Конный двор, XVIII в.», расположенного по адресу: Московская область, Одинцовский городской округ, город Звенигород, шоссе Звенигородское, в соответствии с Федеральным законом от 25.06.2002 № 73-ФЗ «Об объектах культурного наследия (памятниках истории и культуры) народов Российской Федерации», Приказом Министерства культуры Российской Федерации от 04.06.2015 № 1745 «Об утверждении требований к составлению проектов границ территорий объектов культурного наследия», Законом Московской области № 11/2018-ОЗ «Об объектах культурного наследия (памятниках истории и культуры) в Московской области» и Положением о Главном управлении культурного наследия Московской области, утвержденным постановлением Правительства Московской области от 11.04.2016 № 287/11 «О формировании Главного управления культурного наследия Московской области»:

1. Утвердить прилагаемые:

1) границу территории объекта культурного наследия федерального значения «Усадьба Введенское (Шереметева-Гудовича), XVIII-XIX вв.: Главный дом, XVIII в.;

Флигели: левый и правый, XVIII-XIX вв.; Церковь Введения, 1812 г.; Въездные ворота-павильоны, XVIII в.; Конный двор, XVIII в.», расположенного по адресу: Московская область, Одинцовский городской округ, город Звенигород, шоссе Звенигородское, определенную в составе документации «Проект границ территорий объектов культурного наследия федерального и регионального значения, расположенных в городе Звенигород Московской области» (архивный № ПГТ-093/2024);

2) режим использования территории объекта культурного наследия федерального значения «Усадьба Введенское (Шереметева-Гудовича), XVIII-XIX вв.: Главный дом, XVIII в.; Флигели: левый и правый, XVIII-XIX вв.; Церковь Введения, 1812 г.; Въездные ворота-павильоны, XVIII в.; Конный двор, XVIII в.», расположенного по адресу: Московская область, Одинцовский городской округ, город Звенигород, шоссе Звенигородское.

2. Управлению государственной охраны объектов культурного наследия Главного управления культурного наследия Московской области направить копию настоящего распоряжения:

1) в 7-дневный срок после дня первого официального опубликования в Управление Министерства юстиции Российской Федерации по Московской области с соблюдением требований, установленных распоряжением Губернатора Московской области от 21.05.2021 № 163-РГ «Об организации представления нормативных правовых актов Московской области для включения в федеральный регистр нормативных правовых актов субъектов Российской Федерации»;

2) в течение 5 рабочих дней со дня его регистрации в Прокуратуру Московской области в соответствии с распоряжением Губернатора Московской области от 23.04.2024 № 196-РГ «О направлении в Прокуратуру Московской области нормативных правовых актов Московской области и их проектов, а также проектов федеральных законов, непосредственно связанных с компетенцией органов прокуратуры, разработанных центральными исполнительными органами Московской области, государственными органами Московской области и планируемых к внесению Московской областной Думой в Государственную Думу Федерального Собрания Российской Федерации в порядке законодательной инициативы».

3. Отделу организационной работы и кадров Управления государственной охраны объектов культурного наследия Главного управления культурного наследия Московской области в течение 2 рабочих дней со дня регистрации настоящего распоряжения:

1) опубликовать (разместить) настоящее распоряжение на официальном сайте Главного управления культурного наследия Московской области и на Интернет-портале Правительства Московской области (www.mosreg.ru);

2) направить копию настоящего распоряжения в Министерство информации и молодежной политики Московской области для официального опубликования (размещения) на «Официальном интернет-портале правовой информации» (www.pravo.gov.ru).

4. Настоящее распоряжение вступает в силу на следующий день после дня его официального опубликования.

5. Контроль за исполнением настоящего распоряжения оставляю за собой.

Начальник Главного управления
культурного наследия Московской области

A handwritten signature in black ink, consisting of a large, stylized loop followed by a series of smaller, connected strokes that trail off to the right.

Ю.В. Гриднев

УТВЕРЖДЕНА
распоряжением Главного управления
культурного наследия Московской области
от 18.11.2024 № 34РВ-717

Граница территории объекта культурного наследия федерального значения «Усадьба Введенское (Шереметева-Гудовича), XVIII-XIX вв.: Главный дом, XVIII в.; Флигели: левый и правый, XVIII-XIX вв.; Церковь Введения, 1812 г.; Въездные ворота-павильоны, XVIII в.; Конный двор, XVIII в.», расположенного по адресу: Московская область, Одинцовский городской округ, город Звенигород, шоссе Звенигородское

1. Описание границы территории объекта культурного наследия федерального значения «Усадьба Введенское (Шереметева-Гудовича), XVIII-XIX вв.: Главный дом, XVIII в.; Флигели: левый и правый, XVIII-XIX вв.; Церковь Введения, 1812 г.; Въездные ворота-павильоны, XVIII в.; Конный двор, XVIII в.», расположенного по адресу: Московская область, Одинцовский городской округ, город Звенигород, шоссе Звенигородское:

1-2 – из исходной точки 1, с координатами 2148996.07, 463894.90, в юго-западном направлении протяженностью 0,44 м;

2-3 – в юго-западном направлении протяженностью 20,59 м;

3-4 – в западном направлении протяженностью 5,50 м;

4-5 – в западном направлении протяженностью 31,62 м;

5-6 – в западном направлении протяженностью 14,34 м;

6-7 – в западном направлении протяженностью 11,86 м;

7-8 – в западном направлении протяженностью 13,39 м;

8-9 – в северо-западном направлении протяженностью 11,37 м;

9-10 – в северо-западном направлении протяженностью 58,33 м;

10-11 – в северо-восточном направлении протяженностью 0,48 м;

11-12 – в северо-западном направлении протяженностью 0,10 м;

12-13 – в северо-западном направлении протяженностью 44,41 м;

13-14 – в юго-западном направлении протяженностью 2,03 м;

14-15 – в западном направлении протяженностью 6,73 м;

15-16 – в западном направлении протяженностью 7,21 м;

16-17 – в западном направлении протяженностью 7,26 м;

17-18 – в западном направлении протяженностью 0,92 м;

18-19 – в западном направлении протяженностью 6,32 м;

19-20 – в западном направлении протяженностью 7,13 м;

20-21 – в западном направлении протяженностью 6,36 м;

21-22 – в северо-западном направлении протяженностью 6,10 м;

- 22-23 – в северо-западном направлении протяженностью 1,71 м;
23-24 – в юго-западном направлении протяженностью 3,67 м;
24-25 – в юго-западном направлении протяженностью 7,33 м;
25-26 – в юго-западном направлении протяженностью 7,15 м;
26-27 – в юго-западном направлении протяженностью 7,40 м;
27-28 – в юго-западном направлении протяженностью 24,47 м;
28-29 – в юго-западном направлении протяженностью 0,38 м;
29-30 – в юго-восточном направлении протяженностью 17,81 м;
30-31 – в юго-западном направлении протяженностью 10,30 м;
31-32 – в юго-западном направлении протяженностью 15,27 м;
32-33 – в юго-западном направлении протяженностью 31,19 м;
33-34 – в западном направлении протяженностью 21,70 м;
34-35 – в западном направлении протяженностью 2,49 м;
35-36 – в западном направлении протяженностью 13,89 м;
36-37 – в западном направлении протяженностью 31,95 м;
37-38 – в западном направлении протяженностью 30,36 м;
38-39 – в северо-западном направлении протяженностью 73,80 м;
39-40 – в северо-западном направлении протяженностью 96,88 м;
40-41 – в северо-западном направлении протяженностью 12,05 м;
41-42 – в северо-западном направлении протяженностью 4,69 м;
42-43 – в северо-западном направлении протяженностью 49,32 м;
43-44 – в западном направлении протяженностью 37,01 м;
44-45 – в западном направлении протяженностью 38,22 м;
45-46 – в западном направлении протяженностью 62,71 м;
46-47 – в западном направлении протяженностью 13,16 м;
47-48 – в северном направлении протяженностью 6,52 м;
48-49 – в северном направлении протяженностью 7,21 м;
49-50 – в восточном направлении протяженностью 1,47 м;
50-51 – в северном направлении протяженностью 50,17 м;
51-52 – в северном направлении протяженностью 2,67 м;
52-53 – в северном направлении протяженностью 64,30 м;
53-54 – в северо-восточном направлении протяженностью 26,05 м;
54-55 – в северо-восточном направлении протяженностью 49,31 м;
55-56 – в северо-восточном направлении протяженностью 9,25 м;
56-57 – в северо-восточном направлении протяженностью 24,74 м;
57-58 – в северо-восточном направлении протяженностью 33,68 м;
58-59 – в северо-восточном направлении протяженностью 26,29 м;
59-60 – в северо-восточном направлении протяженностью 12,39 м;
60-61 – в северо-восточном направлении протяженностью 27,44 м;
61-62 – в северо-восточном направлении протяженностью 15,05 м;
62-63 – в северо-восточном направлении протяженностью 7,44 м;
63-64 – в северо-восточном направлении протяженностью 5,01 м;
64-65 – в северо-восточном направлении протяженностью 22,49 м;
65-66 – в северо-восточном направлении протяженностью 14,52 м;
66-67 – в северо-восточном направлении протяженностью 0,12 м;

67-68 – в северо-восточном направлении протяженностью 10,30 м;
68-69 – в северо-восточном направлении протяженностью 9,89 м;
69-70 – в северо-восточном направлении протяженностью 5,08 м;
70-71 – в северо-восточном направлении протяженностью 0,35 м;
71-72 – в северо-западном направлении протяженностью 4,41 м;
72-73 – в северо-западном направлении протяженностью 1,02 м;
73-74 – в северо-западном направлении протяженностью 5,16 м;
74-75 – в северо-западном направлении протяженностью 4,84 м;
75-76 – в северо-западном направлении протяженностью 21,88 м;
76-77 – в северо-западном направлении протяженностью 12,39 м;
77-78 – в северо-западном направлении протяженностью 19,96 м;
78-79 – в северо-западном направлении протяженностью 17,37 м;
79-80 – в северо-западном направлении протяженностью 14,98 м;
80-81 – в северном направлении протяженностью 17,44 м;
81-82 – в северо-западном направлении протяженностью 35,12 м;
82-83 – в северном направлении протяженностью 32,68 м;
83-84 – в северном направлении протяженностью 27,21 м;
84-85 – в северо-восточном направлении протяженностью 42,51 м;
85-86 – в северном направлении протяженностью 10,34 м;
86-87 – в северном направлении протяженностью 109,25 м;
87-88 – в северном направлении протяженностью 9,14 м;
88-89 – в северо-восточном направлении протяженностью 4,98 м;
89-90 – в северо-восточном направлении протяженностью 23,49 м;
90-91 – в северо-восточном направлении протяженностью 27,52 м;
91-92 – в северо-восточном направлении протяженностью 23,14 м;
92-93 – в северо-восточном направлении протяженностью 15,56 м;
93-94 – в восточном направлении протяженностью 14,79 м;
94-95 – в восточном направлении протяженностью 13,85 м;
95-96 – в северо-восточном направлении протяженностью 8,89 м;
96-97 – в северо-восточном направлении протяженностью 9,23 м;
97-98 – в восточном направлении протяженностью 12,72 м;
98-99 – в восточном направлении протяженностью 13,75 м;
99-100 – в восточном направлении протяженностью 31,98 м;
100-101 – в восточном направлении протяженностью 47,71 м;
101-102 – в восточном направлении протяженностью 14,98 м;
102-103 – в восточном направлении протяженностью 19,58 м;
103-104 – в восточном направлении протяженностью 28,48 м;
104-105 – в восточном направлении протяженностью 22,84 м;
105-106 – в восточном направлении протяженностью 43,53 м;
106-107 – в восточном направлении протяженностью 7,49 м;
107-108 – в южном направлении протяженностью 131,74 м;
108-109 – в южном направлении протяженностью 16,52 м;
109-110 – в южном направлении протяженностью 5,15 м;
110-111 – в южном направлении протяженностью 9,39 м;
111-112 – в юго-восточном направлении протяженностью 8,12 м;

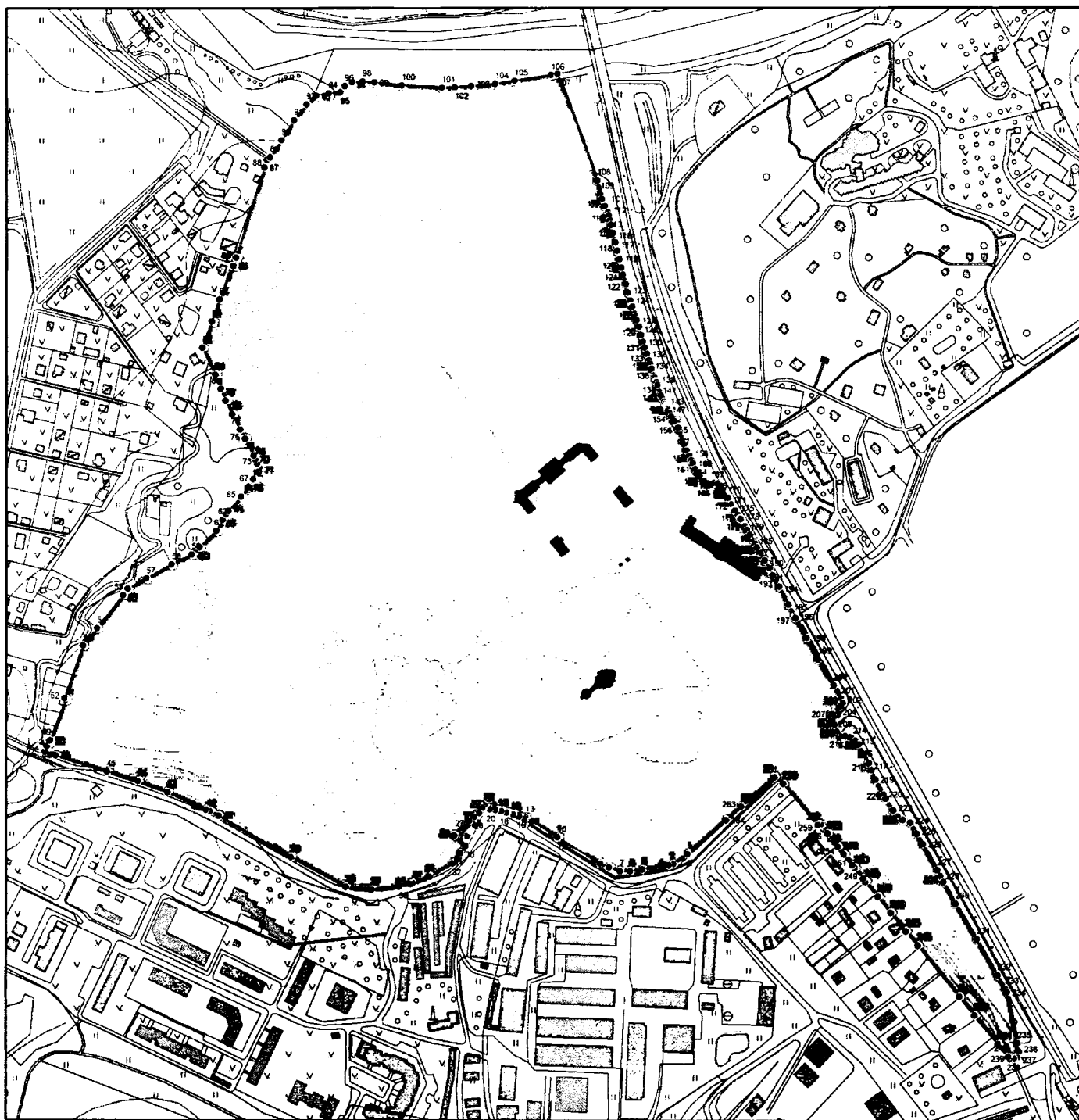
112-113 – в южном направлении протяженностью 3,64 м;
113-114 – в южном направлении протяженностью 6,00 м;
114-115 – в южном направлении протяженностью 5,02 м;
115-116 – в южном направлении протяженностью 9,98 м;
116-117 – в южном направлении протяженностью 11,03 м;
117-118 – в южном направлении протяженностью 9,82 м;
118-119 – в южном направлении протяженностью 10,13 м;
119-120 – в южном направлении протяженностью 10,31 м;
120-121 – в южном направлении протяженностью 8,45 м;
121-122 – в южном направлении протяженностью 11,61 м;
122-123 – в южном направлении протяженностью 10,09 м;
123-124 – в южном направлении протяженностью 10,06 м;
124-125 – в южном направлении протяженностью 6,00 м;
125-126 – в южном направлении протяженностью 1,00 м;
126-127 – в южном направлении протяженностью 16,96 м;
127-128 – в южном направлении протяженностью 8,13 м;
128-129 – в южном направлении протяженностью 9,83 м;
129-130 – в южном направлении протяженностью 8,58 м;
130-131 – в южном направлении протяженностью 6,61 м;
131-132 – в южном направлении протяженностью 7,92 м;
132-133 – в южном направлении протяженностью 7,95 м;
133-134 – в южном направлении протяженностью 3,32 м;
134-135 – в южном направлении протяженностью 6,80 м;
135-136 – в южном направлении протяженностью 11,11 м;
136-137 – в южном направлении протяженностью 4,14 м;
137-138 – в южном направлении протяженностью 1,03 м;
138-139 – в южном направлении протяженностью 3,57 м;
139-140 – в южном направлении протяженностью 12,91 м;
140-141 – в юго-восточном направлении протяженностью 4,66 м;
141-142 – в юго-восточном направлении протяженностью 3,60 м;
142-143 – в юго-восточном направлении протяженностью 2,70 м;
143-144 – в юго-восточном направлении протяженностью 1,94 м;
144-145 – в юго-восточном направлении протяженностью 0,41 м;
145-146 – в юго-восточном направлении протяженностью 1,03 м;
146-147 – в юго-восточном направлении протяженностью 1,02 м;
147-148 – в юго-восточном направлении протяженностью 0,61 м;
148-149 – в юго-восточном направлении протяженностью 0,50 м;
149-150 – в юго-восточном направлении протяженностью 0,37 м;
150-151 – в южном направлении протяженностью 0,49 м;
151-152 – в юго-восточном направлении протяженностью 2,07 м;
152-153 – в юго-восточном направлении протяженностью 3,55 м;
153-154 – в юго-восточном направлении протяженностью 4,51 м;
154-155 – в юго-восточном направлении протяженностью 6,36 м;
155-156 – в юго-восточном направлении протяженностью 8,68 м;
156-157 – в южном направлении протяженностью 28,06 м;

157-158 – в юго-восточном направлении протяженностью 7,25 м;
158-159 – в юго-восточном направлении протяженностью 5,84 м;
159-160 – в юго-восточном направлении протяженностью 3,95 м;
160-161 – в южном направлении протяженностью 7,12 м;
161-162 – в юго-восточном направлении протяженностью 5,22 м;
162-163 – в юго-восточном направлении протяженностью 4,66 м;
163-164 – в юго-восточном направлении протяженностью 6,83 м;
164-165 – в юго-восточном направлении протяженностью 6,32 м;
165-166 – в восточном направлении протяженностью 2,86 м;
166-167 – в восточном направлении протяженностью 4,89 м;
167-168 – в восточном направлении протяженностью 4,54 м;
168-169 – в юго-восточном направлении протяженностью 3,61 м;
169-170 – в юго-восточном направлении протяженностью 5,14 м;
170-171 – в юго-восточном направлении протяженностью 10,61 м;
171-172 – в юго-восточном направлении протяженностью 0,60 м;
172-173 – в юго-восточном направлении протяженностью 15,82 м;
173-174 – в юго-восточном направлении протяженностью 0,71 м;
174-175 – в юго-восточном направлении протяженностью 0,79 м;
175-176 – в юго-восточном направлении протяженностью 6,33 м;
176-177 – в юго-восточном направлении протяженностью 3,96 м;
177-178 – в юго-восточном направлении протяженностью 1,31 м;
178-179 – в юго-восточном направлении протяженностью 9,92 м;
179-180 – в юго-восточном направлении протяженностью 4,97 м;
180-181 – в юго-восточном направлении протяженностью 6,70 м;
181-182 – в юго-восточном направлении протяженностью 2,36 м;
182-183 – в юго-восточном направлении протяженностью 3,70 м;
183-184 – в юго-восточном направлении протяженностью 1,58 м;
184-185 – в юго-восточном направлении протяженностью 0,59 м;
185-186 – в южном направлении протяженностью 1,02 м;
186-187 – в юго-восточном направлении протяженностью 2,75 м;
187-188 – в юго-восточном направлении протяженностью 4,92 м;
188-189 – в юго-восточном направлении протяженностью 14,67 м;
189-190 – в юго-восточном направлении протяженностью 3,36 м;
190-191 – в юго-восточном направлении протяженностью 11,05 м;
191-192 – в южном направлении протяженностью 6,94 м;
192-193 – в южном направлении протяженностью 1,54 м;
193-194 – в юго-восточном направлении протяженностью 15,51 м;
194-195 – в юго-восточном направлении протяженностью 23,56 м;
195-196 – в юго-восточном направлении протяженностью 15,54 м;
196-197 – в юго-восточном направлении протяженностью 2,00 м;
197-198 – в юго-восточном направлении протяженностью 26,68 м;
198-199 – в юго-восточном направлении протяженностью 28,12 м;
199-200 – в юго-восточном направлении протяженностью 35,29 м;
200-201 – в юго-восточном направлении протяженностью 17,75 м;
201-202 – в юго-восточном направлении протяженностью 4,47 м;

- 202-203 – в южном направлении протяженностью 1,14 м;
203-204 – в южном направлении протяженностью 0,11 м;
204-205 – в юго-западном направлении протяженностью 4,15 м;
205-206 – в юго-западном направлении протяженностью 13,55 м;
206-207 – в юго-западном направлении протяженностью 3,21 м;
207-208 – в юго-восточном направлении протяженностью 6,04 м;
208-209 – в юго-восточном направлении протяженностью 4,23 м;
209-210 – в юго-восточном направлении протяженностью 16,86 м;
210-211 – в северо-восточном направлении протяженностью 2,90 м;
211-212 – в восточном направлении протяженностью 3,09 м;
212-213 – в восточном направлении протяженностью 5,43 м;
213-214 – в юго-восточном направлении протяженностью 4,31 м;
214-215 – в юго-восточном направлении протяженностью 3,85 м;
215-216 – в юго-восточном направлении протяженностью 5,67 м;
216-217 – в юго-восточном направлении протяженностью 24,72 м;
217-218 – в южном направлении протяженностью 8,10 м;
218-219 – в южном направлении протяженностью 12,09 м;
219-220 – в юго-восточном направлении протяженностью 19,67 м;
220-221 – в юго-восточном направлении протяженностью 5,95 м;
221-222 – в юго-восточном направлении протяженностью 16,11 м;
222-223 – в юго-восточном направлении протяженностью 15,71 м;
223-224 – в восточном направлении протяженностью 9,16 м;
224-225 – в юго-восточном направлении протяженностью 15,27 м;
225-226 – в юго-восточном направлении протяженностью 13,87 м;
226-227 – в юго-восточном направлении протяженностью 34,77 м;
227-228 – в юго-восточном направлении протяженностью 7,81 м;
228-229 – в юго-восточном направлении протяженностью 7,48 м;
229-230 – в юго-восточном направлении протяженностью 28,94 м;
230-231 – в юго-восточном направлении протяженностью 47,99 м;
231-232 – в юго-восточном направлении протяженностью 47,98 м;
232-233 – в юго-восточном направлении протяженностью 18,43 м;
233-234 – в юго-восточном направлении протяженностью 4,11 м;
234-235 – в южном направлении протяженностью 61,74 м;
235-236 – в южном направлении протяженностью 9,66 м;
236-237 – в южном направлении протяженностью 7,53 м;
237-238 – в юго-западном направлении протяженностью 3,55 м;
238-239 – в западном направлении протяженностью 5,36 м;
239-240 – в северо-западном направлении протяженностью 2,98 м;
240-241 – в северо-западном направлении протяженностью 19,26 м;
241-242 – в северо-западном направлении протяженностью 44,02 м;
242-243 – в северо-западном направлении протяженностью 27,97 м;
243-244 – в северо-западном направлении протяженностью 76,41 м;
244-245 – в северо-западном направлении протяженностью 21,42 м;
245-246 – в северо-западном направлении протяженностью 28,01 м;
246-247 – в северо-западном направлении протяженностью 23,91 м;

- 247-248 – в северо-западном направлении протяженностью 22,95 м;
248-249 – в северо-западном направлении протяженностью 4,29 м;
249-250 – в северо-западном направлении протяженностью 16,26 м;
250-251 – в северо-западном направлении протяженностью 3,91 м;
251-252 – в северо-западном направлении протяженностью 15,97 м;
252-253 – в северо-западном направлении протяженностью 11,36 м;
253-254 – в северо-западном направлении протяженностью 5,52 м;
254-255 – в северо-западном направлении протяженностью 13,63 м;
255-256 – в северо-западном направлении протяженностью 0,33 м;
256-257 – в северо-западном направлении протяженностью 12,67 м;
257-258 – в северном направлении протяженностью 0,57 м;
258-259 – в западном направлении протяженностью 3,02 м;
259-260 – в северо-западном направлении протяженностью 62,96 м;
260-261 – в северо-западном направлении протяженностью 12,68 м;
261-262 – в юго-западном направлении протяженностью 51,54 м;
262-263 – в юго-западном направлении протяженностью 0,43 м;
263-264 – в юго-западном направлении протяженностью 23,99 м;
264-1 – в юго-западном направлении протяженностью 59,33 м в исходную точку.

2. Графическое изображение границы территории объекта культурного наследия федерального значения «Усадьба Введенское (Шереметева-Гудовича), XVIII-XIX вв.: Главный дом, XVIII в.; Флигели: левый и правый, XVIII-XIX вв.; Церковь Введения, 1812 г.; Въездные ворота-павильоны, XVIII в.; Конный двор, XVIII в.», расположенного по адресу: Московская область, Одинцовский городской округ, город Звенигород, шоссе Звенигородское (далее – Объект)



Условные обозначения:



– Объект



– территория Объекта

1



– характерные (поворотные) точки границы территории Объекта

1-2-3-4-5-6-7-8-9-10-11-12-13-14-15-16-17-18-19-20-21-22-23-24-25-26-27-28-29-30-31-32-33-34-35-36-37-38-39-40-41-42-43-44-45-46-47-48-49-50-51-52-53-54-55-56-57-58-59-60-61-62-63-64-65-66-67-68-69-70-71-72-73-74-75-76-77-78-79-80-81-82-83-84-85-86-87-88-89-90-91-92-93-94-95-96-97-98-99-100-101-102-103-104-105-106-107-108-109-110-111-112-113-114-115-116-117-118-119-120-121-122-123-124-125-126-127-128-129-130-131-132-133-134-135-136-137-138-139-140-141-142-143-144-145-146-147-148-149-150-151-152-153-154-155-156-157-158-159-160-161-162-163-164-165-166-167-168-169-170-171-172-173-174-175-176-177-178-179-180-181-182-183-184-185-186-187-188-189-190-191-192-193-194-195-196-197-198-199-200-201-202-203-204-205-206-207-208-209-210-211-212-213-214-215-216-217-218-219-220-221-222-223-224-225-226-227-228-229-230-231-232-233-234-235-236-237-238-239-240-241-242-243-244-245-246-247-248-249-250-251-252-253-254-255-256-257-258-259-260-261-262-263-264-1 – граница территории

Объекта.

3. Каталог координат характерных (поворотных) точек границы территории объекта культурного наследия федерального значения «Усадьба Введенское (Шереметева-Гудовича), XVIII-XIX вв.: Главный дом, XVIII в.; Флигели: левый и правый, XVIII-XIX вв.; Церковь Введения, 1812 г.; Въездные ворота-павильоны, XVIII в.; Конный двор, XVIII в.», расположенного по адресу: Московская область, Одинцовский городской округ, город Звенигород, шоссе Звенигородское

Обозначение характерной (поворотной) точки		Координаты характерных (поворотных) точек в местной системе координат (МСК-50)	
Номер точки	Имя точки	X, м (север)	Y, м (восток)
1	2	3	4
1	1	2148996.07	463894.90
2	2	2148995.74	463894.61
3	3	2148978.94	463882.72
4	4	2148973.51	463881.81
5	5	2148942.32	463876.61
6	6	2148928.14	463874.49
7	7	2148916.28	463874.70
8	8	2148903.58	463878.94
9	9	2148893.21	463883.59
10	10	2148843.09	463913.43
11	11	2148843.37	463913.82
12	12	2148843.28	463913.86
13	13	2148805.49	463937.18
14	14	2148804.37	463935.49
15	15	2148798.13	463938.01
16	16	2148791.31	463940.35
17	17	2148784.36	463942.43
18	18	2148783.47	463942.67
19	19	2148777.36	463944.28
20	20	2148770.38	463945.75
21	21	2148764.09	463946.67
22	22	2148758.91	463949.90
23	23	2148757.55	463950.92
24	24	2148755.27	463948.05
25	25	2148751.36	463941.85
26	26	2148745.49	463937.77

1	2	3	4
27	27	2148739.78	463933.06
28	28	2148722.20	463916.04
29	29	2148722.04	463915.70
30	30	2148735.28	463903.78
31	31	2148729.14	463895.51
32	32	2148720.04	463883.25
33	33	2148692.95	463867.80
34	34	2148672.63	463860.18
35	35	2148670.21	463859.56
36	36	2148656.75	463856.16
37	37	2148625.00	463852.56
38	38	2148594.83	463855.88
39	39	2148529.71	463890.62
40	40	2148445.57	463938.64
41	41	2148434.61	463943.65
42	42	2148430.34	463945.60
43	43	2148385.49	463966.10
44	44	2148350.72	463978.80
45	45	2148314.21	463990.07
46	46	2148254.36	464008.81
47	47	2148241.90	464013.05
48	48	2148244.10	464019.18
49	49	2148246.21	464026.07
50	50	2148247.68	464025.95
51	51	2148265.52	464072.84
52	52	2148264.77	464075.40
53	53	2148286.43	464135.94
54	54	2148302.61	464156.36
55	55	2148333.24	464195.00
56	56	2148338.99	464202.25
57	57	2148360.70	464214.12
58	58	2148390.08	464230.59
59	59	2148413.53	464242.48
60	60	2148422.70	464250.81
61	61	2148442.13	464270.19
62	62	2148449.64	464283.23

1	2	3	4
63	63	2148454.00	464289.26
64	64	2148457.01	464293.27
65	65	2148471.57	464310.41
66	66	2148480.50	464321.86
67	67	2148480.56	464321.97
68	68	2148485.66	464330.92
69	69	2148489.99	464339.81
70	70	2148492.72	464344.09
71	71	2148492.91	464344.39
72	72	2148490.62	464348.15
73	73	2148490.15	464349.05
74	74	2148488.16	464353.82
75	75	2148486.11	464358.21
76	76	2148476.07	464377.64
77	77	2148470.09	464388.49
78	78	2148461.12	464406.32
79	79	2148453.00	464421.68
80	80	2148446.98	464435.40
81	81	2148441.10	464451.81
82	82	2148426.00	464483.52
83	83	2148436.82	464514.35
84	84	2148445.84	464540.02
85	85	2148462.37	464579.18
86	86	2148465.60	464589.00
87	87	2148498.49	464693.19
88	88	2148501.56	464701.80
89	89	2148505.38	464704.99
90	90	2148518.48	464724.48
91	91	2148533.56	464747.50
92	92	2148548.11	464765.50
93	93	2148559.75	464775.81
94	94	2148574.30	464778.46
95	95	2148588.06	464780.05
96	96	2148593.35	464787.19
97	97	2148601.55	464791.42
98	98	2148614.25	464792.22

1	2	3	4
99	99	2148627.98	464791.34
100	100	2148659.77	464787.94
101	101	2148707.41	464785.33
102	102	2148722.39	464785.48
103	103	2148741.92	464786.89
104	104	2148770.26	464789.70
105	105	2148792.80	464793.40
106	106	2148835.83	464799.98
107	107	2148843.21	464801.23
108	108	2148889.85	464678.02
109	109	2148893.83	464661.99
110	110	2148895.20	464657.03
111	111	2148898.46	464648.22
112	112	2148902.40	464641.12
113	113	2148903.19	464637.57
114	114	2148904.79	464631.79
115	115	2148905.89	464626.89
116	116	2148908.44	464617.24
117	117	2148910.97	464606.50
118	118	2148913.04	464596.90
119	119	2148915.65	464587.11
120	120	2148917.89	464577.05
121	121	2148920.05	464568.88
122	122	2148923.26	464557.72
123	123	2148925.46	464547.87
124	124	2148928.93	464538.43
125	125	2148930.62	464532.67
126	126	2148930.95	464531.73
127	127	2148935.78	464515.47
128	128	2148938.38	464507.77
129	129	2148941.29	464498.38
130	130	2148943.54	464490.10
131	131	2148945.43	464483.77
132	132	2148947.93	464476.25
133	133	2148950.36	464468.68
134	134	2148951.32	464465.51

1	2	3	4
135	135	2148953.27	464458.99
136	136	2148957.28	464448.64
137	137	2148958.69	464444.75
138	138	2148959.05	464443.79
139	139	2148960.25	464440.43
140	140	2148964.48	464428.23
141	141	2148966.53	464424.04
142	142	2148968.11	464420.81
143	143	2148969.28	464418.37
144	144	2148970.11	464416.62
145	145	2148970.27	464416.25
146	146	2148970.75	464415.34
147	147	2148971.17	464414.41
148	148	2148971.44	464413.87
149	149	2148971.69	464413.43
150	150	2148971.87	464413.11
151	151	2148972.05	464412.65
152	152	2148972.86	464410.75
153	153	2148974.32	464407.52
154	154	2148976.18	464403.41
155	155	2148979.81	464398.18
156	156	2148984.28	464390.74
157	157	2148994.46	464364.59
158	158	2148997.81	464358.16
159	159	2149000.42	464352.94
160	160	2149002.04	464349.34
161	161	2149004.60	464342.69
162	162	2149007.35	464338.25
163	163	2149009.79	464334.27
164	164	2149014.44	464329.27
165	165	2149019.65	464325.70
166	166	2149022.35	464324.75
167	167	2149026.88	464326.59
168	168	2149031.32	464325.64
169	169	2149034.02	464323.25
170	170	2149036.60	464318.81

1	2	3	4
171	171	2149042.45	464309.95
172	172	2149042.78	464309.45
173	173	2149050.70	464295.76
174	174	2149051.08	464295.15
175	175	2149051.51	464294.49
176	176	2149054.91	464289.14
177	177	2149057.03	464285.80
178	178	2149057.74	464284.70
179	179	2149062.54	464276.02
180	180	2149065.17	464271.81
181	181	2149068.74	464266.14
182	182	2149069.99	464264.14
183	183	2149071.73	464260.87
184	184	2149072.72	464259.64
185	185	2149073.05	464259.15
186	186	2149073.24	464258.15
187	187	2149074.55	464255.74
188	188	2149076.48	464251.21
189	189	2149084.24	464238.76
190	190	2149086.13	464235.98
191	191	2149092.33	464226.84
192	192	2149094.92	464220.40
193	193	2149095.50	464218.97
194	194	2149103.00	464205.39
195	195	2149114.03	464184.58
196	196	2149121.13	464170.76
197	197	2149122.04	464168.98
198	198	2149135.21	464145.77
199	199	2149148.59	464121.04
200	200	2149166.92	464090.89
201	201	2149175.56	464075.38
202	202	2149177.76	464071.49
203	203	2149177.73	464070.35
204	204	2149177.72	464070.25
205	205	2149175.17	464066.97
206	206	2149165.67	464057.31

1	2	3	4
207	207	2149163.48	464054.97
208	208	2149165.87	464049.43
209	209	2149167.56	464045.55
210	210	2149175.23	464030.54
211	211	2149177.43	464032.42
212	212	2149180.51	464032.19
213	213	2149185.83	464031.08
214	214	2149189.66	464029.12
215	215	2149192.69	464026.74
216	216	2149196.26	464022.34
217	217	2149208.17	464000.67
218	218	2149211.27	463993.18
219	219	2149215.80	463981.97
220	220	2149225.34	463964.77
221	221	2149228.37	463959.64
222	222	2149237.15	463946.14
223	223	2149248.17	463934.94
224	224	2149256.84	463932.00
225	225	2149264.54	463918.81
226	226	2149271.52	463906.83
227	227	2149288.53	463876.50
228	228	2149292.26	463869.64
229	229	2149295.84	463863.07
230	230	2149309.68	463837.65
231	231	2149334.85	463796.79
232	232	2149359.03	463755.35
233	233	2149368.34	463739.45
234	234	2149370.31	463735.85
235	235	2149382.93	463675.41
236	236	2149384.52	463665.89
237	237	2149382.14	463658.74
238	238	2149378.97	463657.15
239	239	2149373.60	463657.01
240	240	2149371.72	463659.32
241	241	2149359.55	463674.25
242	242	2149332.27	463708.81

1	2	3	4
243	243	2149314.52	463730.42
244	244	2149265.75	463789.24
245	245	2149251.92	463805.60
246	246	2149234.00	463827.13
247	247	2149218.62	463845.44
248	248	2149203.87	463863.02
249	249	2149201.50	463866.60
250	250	2149191.17	463879.15
251	251	2149188.72	463882.20
252	252	2149178.79	463894.71
253	253	2149171.72	463903.61
254	254	2149168.74	463908.25
255	255	2149160.03	463918.74
256	256	2149159.82	463918.99
257	257	2149151.72	463928.74
258	258	2149151.65	463929.30
259	259	2149148.70	463928.67
260	260	2149107.86	463976.60
261	261	2149097.71	463984.19
262	262	2149058.99	463950.17
263	263	2149058.67	463949.89
264	264	2149040.64	463934.06
1	1	2148996.07	463894.90

УТВЕРЖДЕН

распоряжением Главного управления
культурного наследия Московской области
от 18.11.2024 № 34РВ-717

Режим использования территории объекта культурного наследия федерального значения «Усадьба Введенское (Шереметева-Гудовича), XVIII-XIX вв.: Главный дом, XVIII в.; Флигели: левый и правый, XVIII-XIX вв.; Церковь Введения, 1812 г.; Въездные ворота-павильоны, XVIII в.; Конный двор, XVIII в.», расположенного по адресу: Московская область, Одинцовский городской округ, город Звенигород, шоссе Звенигородское

Режимом использования территории объекта культурного наследия федерального значения «Усадьба Введенское (Шереметева-Гудовича), XVIII-XIX вв.: Главный дом, XVIII в.; Флигели: левый и правый, XVIII-XIX вв.; Церковь Введения, 1812 г.; Въездные ворота-павильоны, XVIII в.; Конный двор, XVIII в.», расположенного по адресу: Московская область, Одинцовский городской округ, город Звенигород, шоссе Звенигородское (далее – Объект), разрешается по специально разработанным проектам, согласованным с органом охраны объектов культурного наследия в порядке, установленном законодательством Российской Федерации:

проведение работ по сохранению Объекта;

проведение работ по выявлению и восстановлению утраченных построек Объекта на основе предварительных историко-культурных исследований;

проведение работ по сохранению исторической планировки территории Объекта;

проведение работ по восстановлению исторического характера благоустройства и озеленения территории Объекта;

проведение санитарно-оздоровительных и лечебных мероприятий по всем старовозрастным насаждениям, на основе предварительных дендрологических исследований;

прокладка подземных инженерных коммуникаций с последующей рекультивацией нарушенных участков;

размещение объектов, необходимых для инженерного обеспечения территории Объекта и существующих объектов капитального строительства в ее границах;

ремонт и реконструкция существующих инженерных коммуникаций;

проведение работ по оборудованию территории Объекта элементами освещения, необходимыми для его функционирования;

обеспечение мер пожарной безопасности;

ремонт зданий, не являющихся объектами культурного наследия, без изменения их объемно-пространственных характеристик;

установка информационных знаков и указателей.

Запрещается:

любое строительство, не связанное с восстановлением утраченных исторических построек Объекта, за исключением временных построек, необходимых для проведения реставрационных работ, и объектов, необходимых для инженерного обеспечения территории Объекта и существующих объектов капитального строительства в ее границах;

хозяйственная деятельность, ведущая к разрушению, искажению внешнего облика Объекта, нарушающая его целостность и создающая угрозу его повреждения, разрушения или уничтожения;

самовольная посадка и вырубка зеленых насаждений;

изменение исторической планировочной структуры, благоустройство, связанное с изменением исторического облика территории Объекта;

размещение любых рекламных конструкций на территории Объекта;

установка на фасадах, крышах Объекта средств технического обеспечения, в том числе кондиционеров, телеантенн, тарелок спутниковой связи;

установка вышек и антенн сотовой связи;

прокладка дорог и организация автостоянок для постоянного местонахождения автомобилей;

прокладка наземных инженерных коммуникаций, в том числе воздушных линий электропередач, кроме временных, необходимых для проведения ремонтно-реставрационных работ;

динамическое воздействие на грунты от транспорта и производства работ различного типа, создающее разрушающие вибрационные нагрузки, в зоне их взаимодействия с Объектом;

проведение всех видов земляных работ без археологической разведки.