



ГЛАВНОЕ УПРАВЛЕНИЕ КУЛЬТУРНОГО НАСЛЕДИЯ
МОСКОВСКОЙ ОБЛАСТИ

РАСПОРЯЖЕНИЕ

03.06.2024 № 34РВ-343

г. Красногорск

О включении выявленных объектов культурного наследия в единый государственный реестр объектов культурного наследия (памятников истории и культуры) народов Российской Федерации в качестве объектов культурного наследия регионального значения и утверждении границ и режимов использования их территорий и предметов охраны

В соответствии с Федеральным законом от 25.06.2002 № 73-ФЗ «Об объектах культурного наследия (памятниках истории и культуры) народов Российской Федерации», Положением о государственной историко-культурной экспертизе, утвержденным Постановлением Правительства Российской Федерации от 15.07.2009 № 569 «Об утверждении Положения о государственной историко-культурной экспертизе», Приказом Министерства культуры Российской Федерации от 04.06.2015 № 1745 «Об утверждении требований к составлению проектов границ территории объектов культурного наследия», Законом Московской области № 11/2018-ОЗ «Об объектах культурного наследия (памятниках истории и культуры) в Московской области» и Положением о Главном управлении культурного наследия Московской области, утвержденным постановлением Правительства Московской области от 11.04.2016 № 287/11 «О формировании Главного управления культурного наследия Московской области» и на основании заключения (акта) государственной историко-культурной экспертизы, составленного аттестованным экспертом по проведению государственной историко-культурной экспертизы А.Л. Баталовым (приказ Министерства культуры Российской Федерации от 26.04.2021 № 557 «Об аттестации экспертов по проведению государственной историко-культурной экспертизы»), содержащим вывод об обоснованности включения выявленных объектов культурного наследия «Усадебно-фабричный ансамбль Трубецких-Молошниковых, вт. четв. XIX в., 1870-1880-е гг.: – Усадебный дом Трубецких-Молошниковых, вторая четверть XIX в., нач. 1880-х гг.; – Здание материального склада (кладовый магазин), кон. 1840-х гг.; – Здание суконной фабрики П.Т. Молошникова, кон. 1840-х гг., 1880-е гг.» в единый государственный реестр объектов культурного наследия (памятников истории и культуры) народов Российской Федерации, в качестве объектов культурного наследия регионального значения:

1. Включить выявленные объекты культурного наследия в единый государственный реестр объектов культурного наследия (памятников истории и культуры) народов Российской Федерации в качестве объектов культурного наследия регионального значения согласно приложению 1 к настоящему распоряжению.

2. Исключить выявленный объект культурного наследия из перечня выявленных объектов культурного наследия Московской области согласно приложению 2 к настоящему распоряжению.

3. Утвердить прилагаемые:

1) границу территории объекта культурного наследия регионального значения «Усадебный дом Трубецких-Молошниковых, дом семьи Луннов, вт. четв. XIX в., нач. 1880-х гг.», расположенного по адресу: Московская область, городской округ Балашиха, город Балашиха, улица Советская, дом 38;

2) режим использования территории объекта культурного наследия регионального значения «Усадебный дом Трубецких-Молошниковых, дом семьи Луннов, вт. четв. XIX в., нач. 1880-х гг.», расположенного по адресу: Московская область, городской округ Балашиха, город Балашиха, улица Советская, дом 38;

3) предмет охраны объекта культурного наследия регионального значения «Усадебный дом Трубецких-Молошниковых, дом семьи Луннов, вт. четв. XIX в., нач. 1880-х гг.», расположенного по адресу: Московская область, городской округ Балашиха, город Балашиха, улица Советская, дом 38;

4) границу территории объекта культурного наследия регионального значения «Здание материального склада (кладовый магазин), кон. 1840-х гг.», расположенный по адресу: Московская область, городской округ Балашиха, город Балашиха, улица Советская, дом 40;

5) режим использования территории объекта культурного наследия регионального значения «Здание материального склада (кладовый магазин), кон. 1840-х гг.», расположенного по адресу: Московская область, городской округ Балашиха, город Балашиха, улица Советская, дом 40;

6) предмет охраны объекта культурного наследия регионального значения «Здание материального склада (кладовый магазин), кон. 1840-х гг.», расположенного по адресу: Московская область, городской округ Балашиха, город Балашиха, улица Советская, дом 40;

7) границу территории объекта культурного наследия регионального значения «Здание суконной фабрики П.Т. Молошникова, казарма для рабочих «Товарищества Балашихинской Мануфактуры бумажных изделий», кон. 1840-х гг., 1880-е гг.», расположенного по адресу: Московская область, городской округ Балашиха, город Балашиха, улица Советская, дом 42;

8) режим использования территории объекта культурного наследия регионального значения «Здание суконной фабрики П.Т. Молошникова, казарма для рабочих «Товарищества Балашихинской Мануфактуры бумажных изделий», кон. 1840-х гг., 1880-е гг.», расположенного по адресу: Московская область, городской округ Балашиха, город Балашиха, улица Советская, дом 42;

9) предмет охраны объекта культурного наследия регионального значения «Здание суконной фабрики П.Т. Молошникова, казарма для рабочих «Товарищества Балашихинской Мануфактуры бумажных изделий», кон. 1840-х гг., 1880-е гг.», расположенного по адресу: Московская область, городской округ Балашиха, город Балашиха, улица Советская, дом 42.

4. Управлению государственной охраны объектов культурного наследия Главного управления культурного наследия Московской области направить копию настоящего распоряжения:

1) в 7-дневный срок после дня первого официального опубликования в Управление Министерства юстиции Российской Федерации по Московской области с соблюдением требований, установленных распоряжением Губернатора Московской области от 21.05.2021 № 163-РГ «Об организации представления нормативных правовых актов Московской области для включения в федеральный регистр нормативных правовых актов субъектов Российской Федерации»;

2) в течение 5 рабочих дней со дня его регистрации в Прокуратуру Московской области в соответствии с распоряжением Губернатора Московской области от 23.04.2024 № 196-РГ «О направлении в Прокуратуру Московской области нормативных правовых актов Московской области и их проектов, а также проектов федеральных законов, непосредственно связанных с компетенцией органов прокуратуры, разработанных центральными исполнительными органами Московской области, государственными органами Московской области и планируемых к внесению Московской областной Думой в Государственную Думу Федерального Собрания Российской Федерации в порядке законодательной инициативы».

5. Отделу организационной работы и кадров Контрольно-правового управления Главного управления культурного наследия Московской области в течение 2 рабочих дней со дня регистрации настоящего распоряжения:


1) опубликовать (разместить) настоящее распоряжение на официальном сайте Главного управления культурного наследия Московской области и на Интернет-портале Правительства Московской области (www.mosreg.ru);

2) направить копию настоящего распоряжения в Министерство информационных и социальных коммуникаций Московской области для официального опубликования (размещения) на «Официальном интернет-портале правовой информации» (www.pravo.gov.ru).

6. Настоящее распоряжение вступает в силу на следующий день после дня его официального опубликования.

7. Контроль за исполнением настоящего распоряжения оставляю за собой.

Начальник Главного управления
культурного наследия Московской области



Ю.В. Гриднев

Приложение 1
к распоряжению Главного управления
культурного наследия Московской области
от 03.08.2024 № 34ПВ-373

ПЕРЕЧЕНЬ

выявленных объектов культурного наследия, включаемых в единый государственный реестр объектов культурного наследия (памятников истории и культуры) народов Российской Федерации в качестве объектов культурного наследия регионального значения

	Наименование выявленного объекта культурного наследия, дата создания, дата основных изменений (перестроек), автор	Наименование выявленного объекта культурного наследия, с которым он включается в единый государственный реестр объектов культурного наследия (памятников истории и культуры) Российской Федерации	Сведения о времени возникновения или дате создания объекта	Вид объекта культурного наследия	Адрес объекта культурного наследия
1	2	3	4		5
1.	«Усадебно-фабричный ансамбль Трубецких-Молошниковых, вт. четв. XIX в., 1870-1880-е гг.: Усадебный дом Трубецких-Молошниковых, вторая четверть XIX в., нач. 1880-х гг.»	«Усадебный дом Трубецких-Молошниковых, дом семьи Луннов, вт. четв. XIX в., нач. 1880-х гг.»	вт. четв. XIX в., нач. 1880-х гг.	Памятник	Московская область, городской округ Балашиха, город Балашиха, улица Советская, дом 38

2.	<p>«Усадебно-фабричный ансамбль Трубецких-Молошниковых, вт. четв. XIX в., 1870-1880-е гг.: «Здание материального склада (кладовый магазин), кон. 1840-х гг.»</p>	<p>«Здание материального склада (кладовый магазин), кон. 1840-х гг.»</p>	<p>кон. 1840-х гг.</p>	<p>Памятник</p>	<p>Московская область, городской округ Балашиха, город Балашиха, улица Советская, дом 40</p>
3.	<p>«Усадебно-фабричный ансамбль Трубецких-Молошниковых, вт. четв. XIX в., 1870-1880-е гг.: Здание суконной фабрики П.Т. Молошникова, кон. 1840-х гг., 1880-е гг.»</p>	<p>«Здание суконной фабрики П.Т. Молошникова, казарма для рабочих «Товарищества Балашихинской Мануфактуры бумажных изделий», кон. 1840-х гг., 1880-е гг.»</p>	<p>кон. 1840-х гг., 1880-е гг.</p>	<p>Памятник</p>	<p>Московская область, городской округ Балашиха, город Балашиха, улица Советская, дом 42</p>

Приложение 2

к распоряжению Главного управления
культурного наследия Московской области
от 03.06.2024 № 34РВ-393

ПЕРЕЧЕНЬ

выявленных объектов культурного наследия, исключаемых из перечня
выявленных объектов культурного наследия Московской области

№ п/п	Наименование выявленного объекта культурного наследия	Адрес выявленного объекта культурного наследия в соответствии с документом о постановке на государственную охрану
1	«Усадебно-фабричный ансамбль Трубецких-Молошниковых, вт. четв. XIX в., 1870-1880-е гг.: – Усадебный дом Трубецких-Молошниковых, вторая четверть XIX в., нач. 1880-х гг.; – Здание материального склада (кладовый магазин), кон. 1840-х гг.; – Здание суконной фабрики П.Т. Молошникова, кон. 1840-х гг., 1880-е гг.»	Московская область, городской округ Балашиха, город Балашиха, улица Советская, дом 38, дом 40, дом 42

УТВЕРЖДЕНА

распоряжением Главного управления
культурного наследия Московской области

от 03.06.2024 № 34013-373

Граница территории объекта культурного наследия регионального значения «Усадебный дом Трубецких-Молошниковых, дом семьи Луннов, вт. четв. XIX в., нач. 1880-х гг.», расположенного по адресу: Московская область, городской округ Балашиха, город Балашиха, улица Советская, дом 38

Описание границы территории объекта культурного наследия регионального значения «Усадебный дом Трубецких-Молошниковых, дом семьи Луннов, вт. четв. XIX в., нач. 1880-х гг.», расположенного по адресу: Московская область, городской округ Балашиха, город Балашиха, улица Советская, дом 38:

1-2 – из исходной точки 1, с координатами 475251.59, 2217093.42, протяженностью около 33,64 м по направлению северо-восток;

2-3 – протяженностью около 25,51 м по направлению юг;

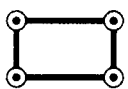
3-4 – протяженностью около 33,64 м по направлению запад;

4-1 – протяженностью около 25,51 м по направлению север в исходную точку 1.

2. Графическое изображение границы территории объекта культурного наследия регионального значения «Усадебный дом Трубецких-Молошниковых, дом семьи Луннов, вт. четв. XIX в., нач. 1880-х гг.», расположенного по адресу: Московская область, городской округ Балашиха, город Балашиха, улица Советская, дом 38



Условные обозначения



- границы территории объекта культурного наследия с поворотными точками

1

- номер поворотной точки

3. Каталог координат характерных (поворотных) точек границы территории объекта культурного наследия регионального значения «Усадебный дом Трубецких-Молошниковых, дом семьи Луннов, вт. четв. XIX в., нач. 1880-х гг.», расположенного по адресу: Московская область, городской округ Балашиха, город Балашиха, улица Советская, дом 38

Наименование точки	Координаты характерных (поворотных) точек в местной системе координат (МСК-50)	
	X	Y
1	475251.59	2217093.42
2	475265.57	2217124.02
3	475242.37	2217134.62
4	475228.39	2217104.02
1	475251.59	2217093.42

УТВЕРЖДЕН

распоряжением Главного управления
культурного наследия Московской области
от 03.06.2024 № 34РБ-373

Режим использования территории объекта культурного наследия регионального значения «Усадебный дом Трубецких-Молошниковых, дом семьи Луннов, вт. четв. XIX в., нач. 1880-х гг.», расположенного по адресу: Московская область, городской округ Балашиха, город Балашиха, улица Советская, дом 38

Режимом использования территории объекта культурного наследия регионального значения «Усадебный дом Трубецких-Молошниковых, дом семьи Луннов, вт. четв. XIX в., нач. 1880-х гг.», расположенного по адресу: Московская область, городской округ Балашиха, город Балашиха, улица Советская, дом 38 (далее – Объект), разрешается по специально разработанным проектам, согласованным с органом охраны объектов культурного наследия в порядке, установленном законодательством Российской Федерации:

проведение работ по сохранению Объекта;

проведение работ по сохранению исторической планировки территории Объекта;

проведение работ по восстановлению исторического характера благоустройства территории Объекта;

прокладка подземных инженерных коммуникаций с последующей рекультивацией нарушенных участков;

ремонт и реконструкция существующих инженерных коммуникаций;

проведение работ по оборудованию территории Объекта элементами освещения, необходимыми для его функционирования;

обеспечение мер пожарной безопасности;

установка информационных знаков и указателей.

Запрещается:

любое строительство, не связанное с восстановлением утраченных исторических построек Объекта, за исключением временных построек, необходимых для проведения реставрационных работ;

хозяйственная деятельность, ведущая к разрушению, искажению внешнего облика Объекта, нарушающая его целостность и создающая угрозу его повреждения, разрушения или уничтожения;

изменение исторической планировочной структуры, благоустройство, связанное с изменением исторического облика территории Объекта;

размещение любых рекламных конструкций на территории Объекта;

установка на фасадах, крышах Объекта средств технического обеспечения, в том числе кондиционеров, телеантенн, тарелок спутниковой связи;

установка вышек и антенн сотовой связи;

прокладка дорог и организация автостоянок для постоянного местонахождения автомобилей;

прокладка наземных инженерных коммуникаций, в том числе воздушных линий электропередач, кроме временных, необходимых для проведения ремонтно-реставрационных работ;

динамическое воздействие, создающее разрушающие вибрационные нагрузки;

установка «глухих» ограждений, ограждений из профилированного листа, использование для ограждений синтетических (не натуральных) материалов, бетона, использование ярких цветовых решений;

проведение всех видов земляных работ без археологической разведки.

УТВЕРЖДЕН

распоряжением Главного управления
культурного наследия Московской области
от 03.06.2024 № З4ПВ.343

Предмет охраны

объекта культурного наследия регионального значения «Усадебный дом Трубецких-Молошниковых, дом семьи Луннов, вт. четв. XIX в., нач. 1880-х гг.», расположенного по адресу: Московская область, городской округ Балашиха, город Балашиха, улица Советская, дом 38

1. Предметом охраны объекта культурного наследия регионального значения «Усадебный дом Трубецких-Молошниковых, дом семьи Луннов, вт. четв. XIX в., нач. 1880-х гг.», расположенного по адресу: Московская область, городской округ Балашиха, город Балашиха, улица Советская, дом 38 (далее — здание, предмет охраны) являются:

местоположение и градостроительные характеристики здания вт. четв. XIX в., нач. 1880-х гг., его роль в пространственно-планировочной структуре улицы Советской города Балашихи Московской области;

объемно-пространственная композиция двухэтажного с подвалом здания с ризалитами, высотные отметки по венчающим карнизам;

конструкция, конфигурация (скатная, включая угол наклона скатов), материал и характер кровельного покрытия крыши XIX в.;

композиционное решение и архитектурно-художественное оформление фасадов вт. четв. XIX в., нач. 1880-х гг.: местоположение, форма, размер и характер оформления оконных и дверных проемов, треугольные фронтоны ризалитов, резные подзоры по скатам фронтонов, венчающий карниз с резными консолями (уточняется в процессе комплексных научных исследований при производстве реставрационных работ);

материал и характер обработки фасадных поверхностей вт. четв. XIX в., нач. 1880-х гг., кирпичный цоколь;

колористическое решение фасадов XIX в.;

капитальные бревенчатые стены вт. четв. XIX в., нач. 1880-х гг., плоские перекрытия (деревянные накаты по деревянным балкам) и своды «Монье», их конструкция и материал;

материал и характер оформления (рисунок расстекловки) столярных заполнений оконных проемов.

2. Схема предмета охраны и фотофиксация предмета охраны представлены в приложениях 1, 2 к настоящему предмету охраны.

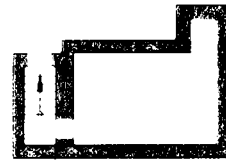
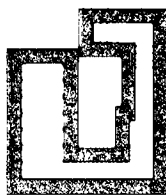
3. В соответствии с законодательством Российской Федерации в области охраны объектов культурного наследия в предмет охраны могут быть внесены изменения при обнаружении новых сведений, выявленных в процессе проведения комплексных научных исследований при производстве реставрационных работ.

Приложение 1

к предмету охраны объекта культурного наследия регионального значения
«Усадебный дом Трубецких-Молошниковых, дом семьи Луннов, вт. четв. XIX в., нач. 1880-х гг.»,
расположенного по адресу: Московская область, городской округ Балашиха, город Балашиха, улица Советская, дом 38



Схема предмета охраны объекта культурного наследия регионального значения
«Усадебный дом Трубецких-Молошниковых, дом семьи Луннов, вт. четв.
XIX в., нач. 1880-х гг.»

План подвала

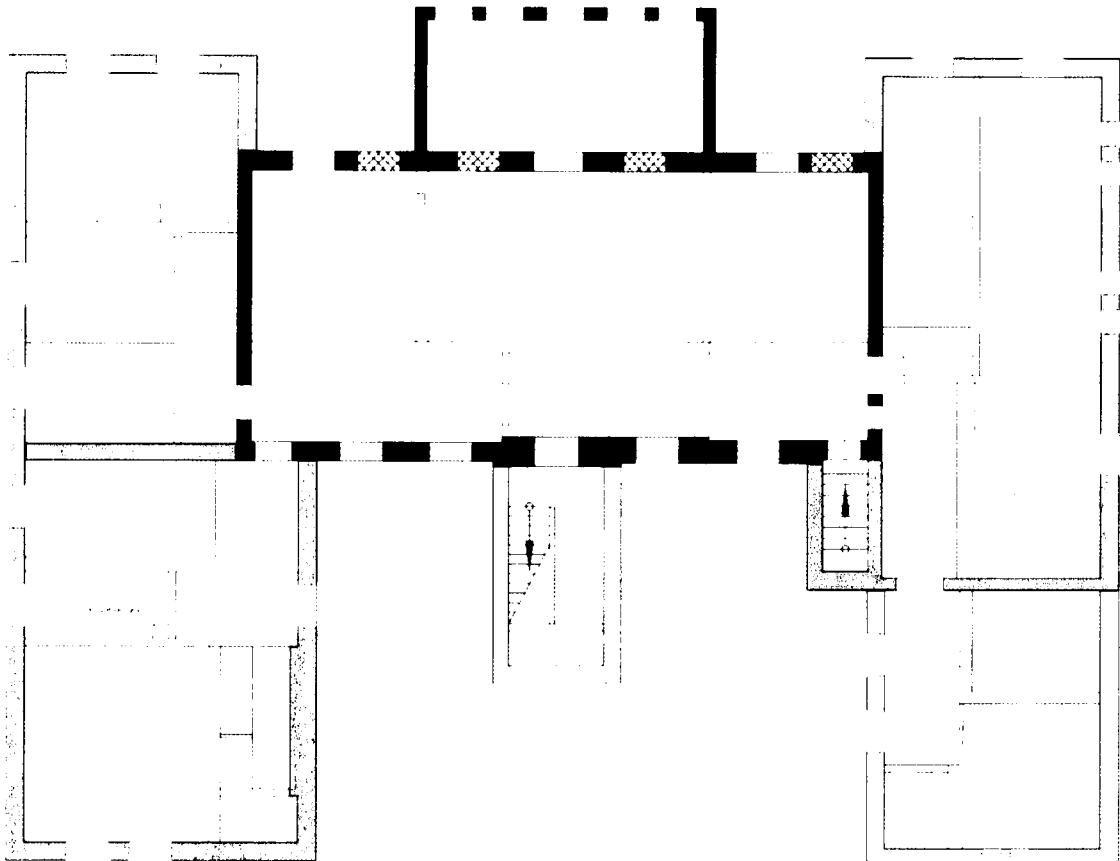


0 2 10 м

Условные обозначения:

-  конструктивные элементы, определяющие объёмно-пространственную композицию: капитальные стены, твёрдые проёмы
-  своды Монье

План 1-го этажа



0 2 10 м

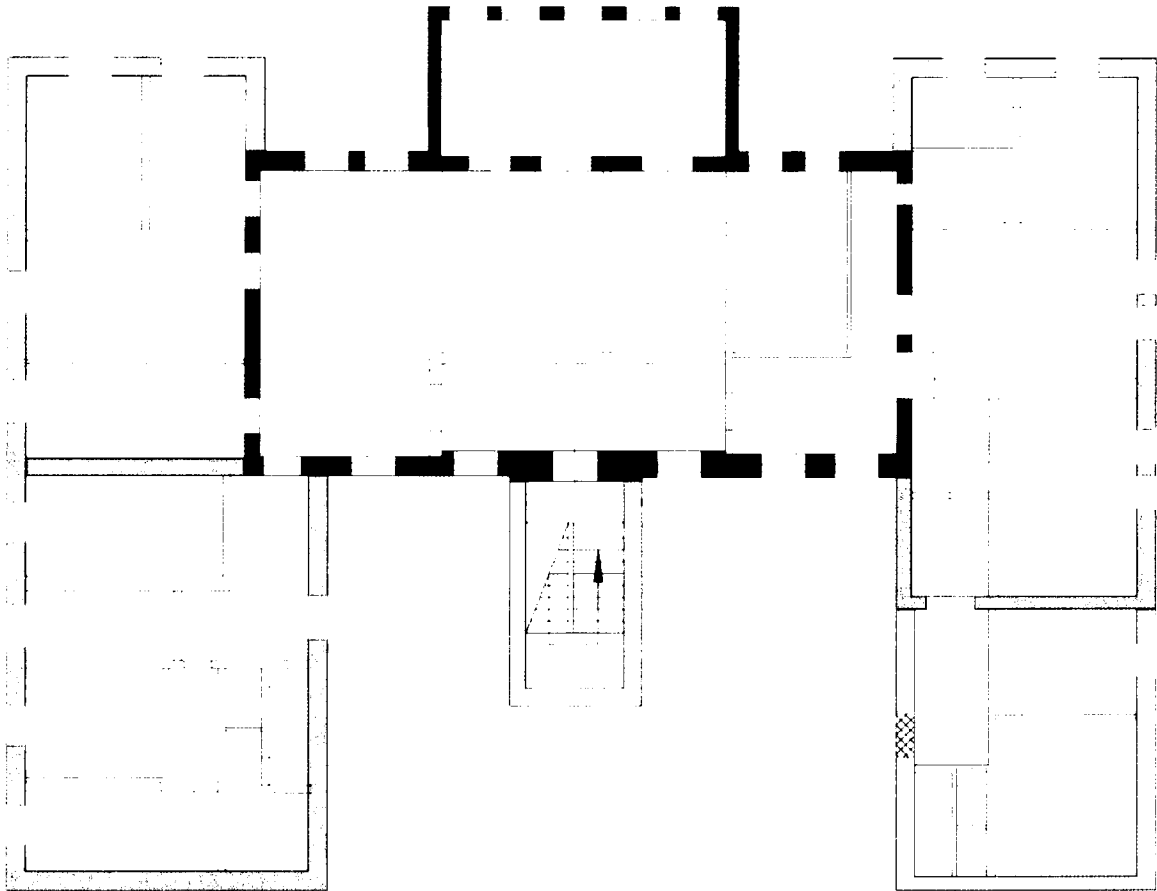
Условные обозначения:



- конструктивные элементы, определяющие объёмно-пространственную композицию:
капитальные стены, дверные и оконные проёмы, в том числе заложенные



План 2-го этажа



0 2 10 м

Условные обозначения:



- конструктивные элементы, определяющие объёмно-пространственную композицию:
капитальные стены, дверные и оконные проёмы, в том числе заложенные



Приложение 2

к предмету охраны объекта культурного наследия регионального значения
«Усадебный дом Трубецких-
Молошниковых, дом семьи Луннов,
вт. четв. XIX в., нач. 1880-х гг.»,
расположенного по адресу: Московская
область, городской округ Балашиха, город
Балашиха, улица Советская, дом 38

Фотофиксация объекта культурного наследия регионального значения
«Усадебный дом Трубецких-Молошниковых, дом семьи Луннов, вт. четв. XIX в., нач.
1880-х гг.»



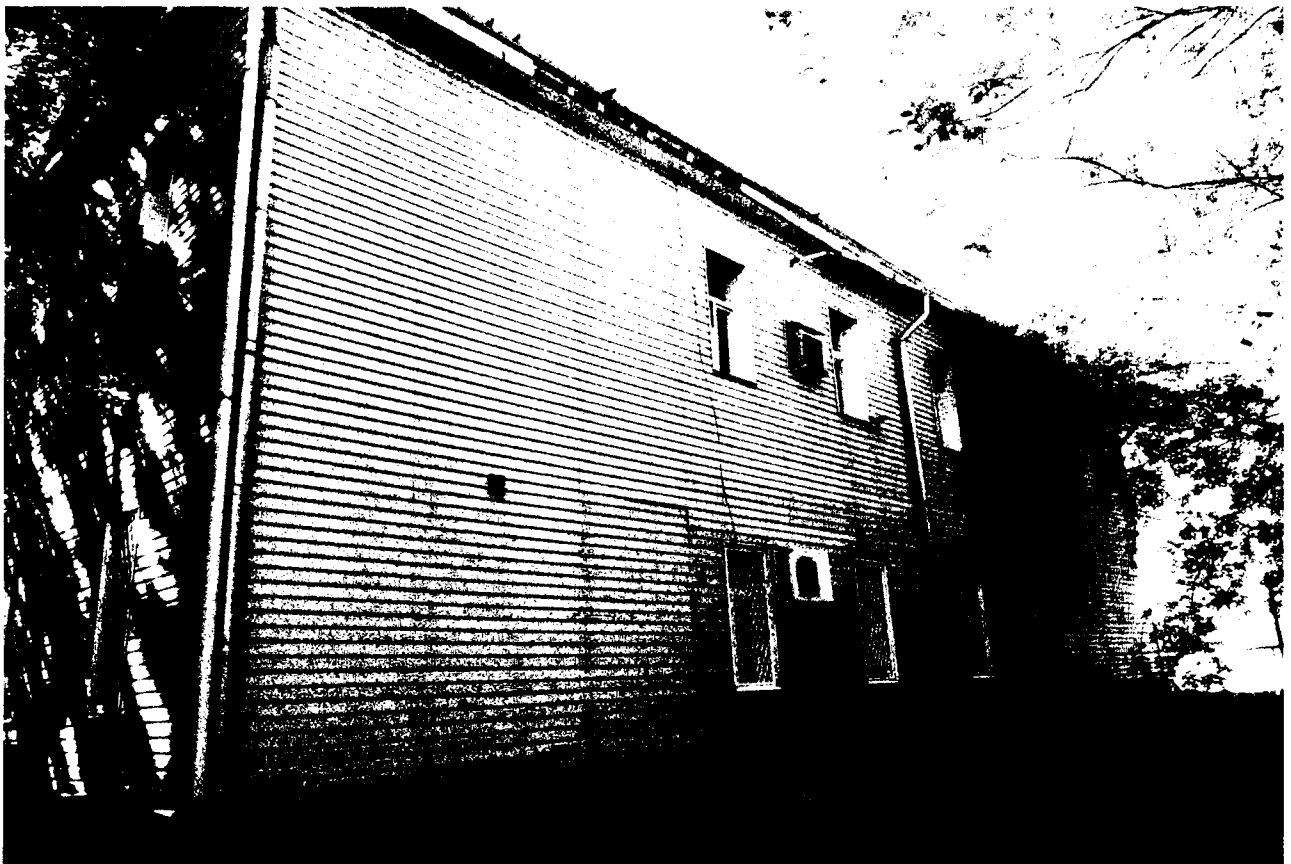
1. Северный фасад



2. Южный фасад. Вид с востока



3. Общий вид с северо-запада



4. Восточный фасад. Вид с юго-востока

УТВЕРЖДЕНА

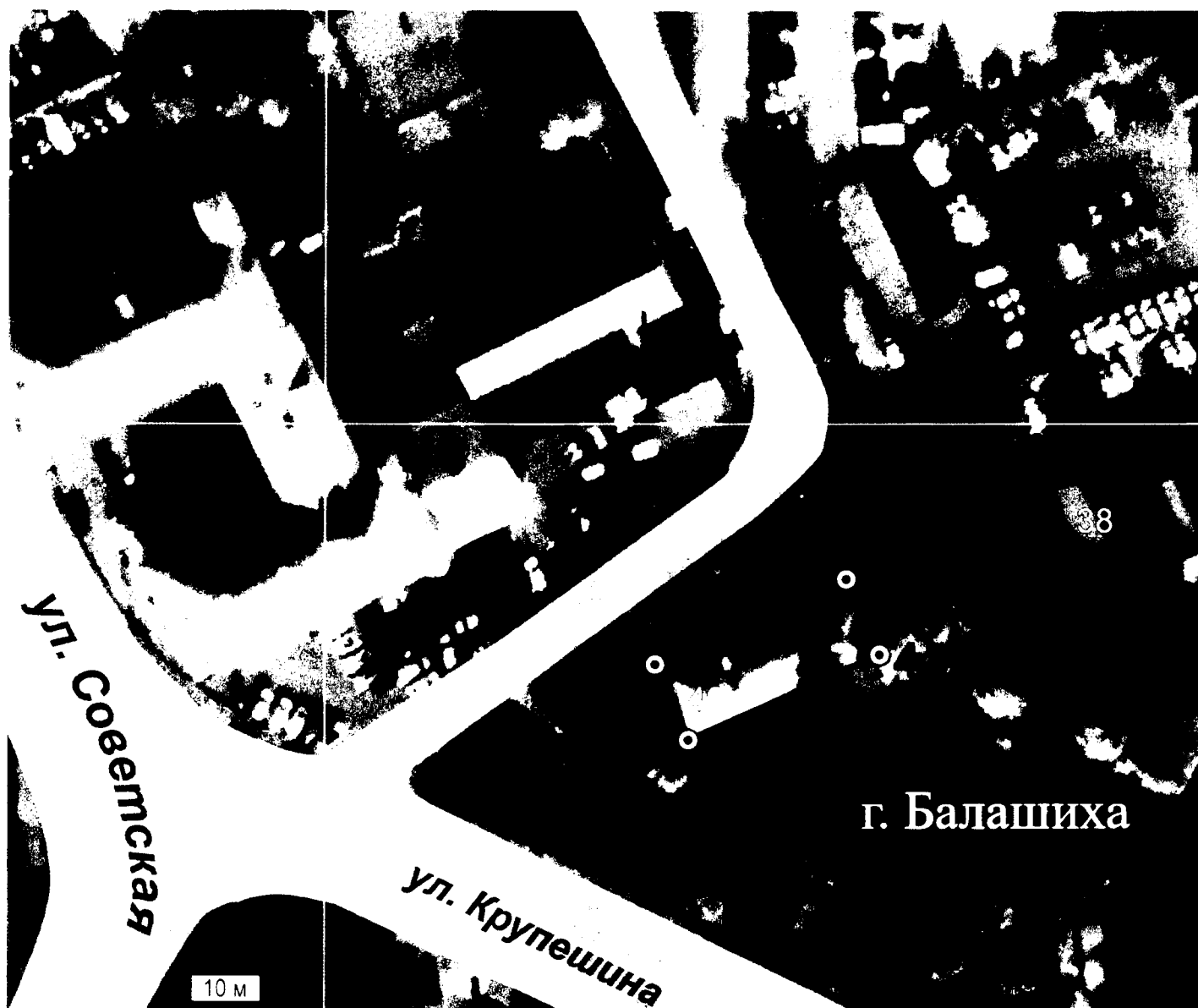
распоряжением Главного управления
культурного наследия Московской области
от 03.06.2024 № 34/ПВ-373

Граница территории объекта культурного наследия регионального значения
«Здание материального склада (кладовый магазин), кон. 1840-х гг.»,
расположенного по адресу: Московская область, городской округ Балашиха,
город Балашиха, улица Советская, дом 40

Описание границы территории объекта культурного наследия регионального значения «Здание материального склада (кладовый магазин), кон. 1840-х гг.», расположенного по адресу: Московская область, городской округ Балашиха, город Балашиха, улица Советская, дом 40:

- 1-2 – из исходной точки 1, с координатами 475214.54, 2217042.45, протяженностью около 12,1 м по направлению северо-запад;
- 2-3 – протяженностью около 30,81 м по направлению северо-восток;
- 3-4 – протяженностью около 12,1 м по направлению юго-восток;
- 4-1 – протяженностью около 30,81 м по направлению юго-запад в исходную точку 1.

2. Графическое изображение границы территории объекта культурного наследия регионального значения «Здание материального склада (кладовый магазин), кон. 1840-х гг.», расположенного по адресу: Московская область, городской округ Балашиха, город Балашиха, улица Советская, дом 40



Условные обозначения:



- границы территории объекта культурного наследия с поворотными точками

1

- номер поворотной точки

3. Каталог координат характерных (поворотных) точек границы территории объекта культурного наследия регионального значения «Здание материального склада (кладовый магазин), кон. 1840-х гг.», расположенного по адресу: Московская область, городской округ Балашиха, город Балашиха, улица Советская, дом 40

Наименование точки	Координаты характерных (поворотных) точек в местной системе координат (МСК-50)	
	X	Y
1	475214.54	2217042.45
2	475225.6	2217037.55
3	475238.07	2217065.73
4	475227	2217070.62
1	475214.54	2217042.45

УТВЕРЖДЕН

распоряжением Главного управления
культурного наследия Московской области
от 03.06.2024 № 34/МБ-373

Режим использования территории объекта культурного наследия
регионального значения «Здание материального склада (кладовый магазин),
кон. 1840-х гг.», расположенного по адресу: Московская область, городской округ
Балашиха, город Балашиха, улица Советская, дом 40

Режимом использования территории объекта культурного наследия
регионального значения «Здание материального склада (кладовый магазин), кон.
1840-х гг.», расположенного по адресу: Московская область, городской округ
Балашиха, город Балашиха, улица Советская, дом 40 (далее – Объект), разрешается
по специально разработанным проектам, согласованным с органом охраны объектов
культурного наследия в порядке, установленном законодательством Российской
Федерации:

проведение работ по сохранению Объекта;

проведение работ по сохранению исторической планировки территории
Объекта;

проведение работ по восстановлению исторического характера
благоустройства территории Объекта;

прокладка подземных инженерных коммуникаций с последующей
рекультивацией нарушенных участков;

ремонт и реконструкция существующих инженерных коммуникаций;

проведение работ по оборудованию территории Объекта элементами
освещения, необходимыми для его функционирования;

обеспечение мер пожарной безопасности;

установка информационных знаков и указателей.

Запрещается:

любое строительство, не связанное с восстановлением утраченных
исторических построек Объекта, за исключением временных построек, необходимых
для проведения реставрационных работ;

хозяйственная деятельность, ведущая к разрушению, искажению внешнего
облика Объекта, нарушающая его целостность и создающая угрозу его повреждения,
разрушения или уничтожения;

изменение исторической планировочной структуры, благоустройство,
связанное с изменением исторического облика территории Объекта;

размещение любых рекламных конструкций на территории Объекта;

установка на фасадах, крышах Объекта средств технического обеспечения,
в том числе кондиционеров, телеантенн, тарелок спутниковой связи;

установка вышек и антенн сотовой связи;

прокладка дорог и организация автостоянок для постоянного местонахождения
автомобилей;

прокладка наземных инженерных коммуникаций, в том числе воздушных линий электропередач, кроме временных, необходимых для проведения ремонтно-реставрационных работ;

динамическое воздействие, создающее разрушающие вибрационные нагрузки;

установка «глухих» ограждений, ограждений из профилированного листа, использование для ограждений синтетических (не натуральных) материалов, бетона, использование ярких цветовых решений;

проведение всех видов земляных работ без археологической разведки.

УТВЕРЖДЕН

распоряжением Главного управления
культурного наследия Московской области
от 03.06.2024 № 34/ПВ-375

Предмет охраны

объекта культурного наследия регионального значения «Здание материального склада (кладовый магазин), кон. 1840-х гг.», расположенного по адресу: Московская область, городской округ Балашиха, город Балашиха, улица Советская, дом 40

1. Предметом охраны объекта культурного наследия регионального значения «Здание материального склада (кладовый магазин), кон. 1840-х гг.», расположенного по адресу: Московская область, городской округ Балашиха, город Балашиха, улица Советская, дом 40 (далее — здание, предмет охраны) являются:

местоположение и градостроительные характеристики здания кон. 1840-х гг., его роль в пространственно-планировочной структуре улицы Советской города Балашихи Московской области;

объемно-пространственная композиция двухэтажного прямоугольного в плане здания кон. 1840-х гг., высотные отметки по венчающему карнизу;

конструкция (вальмовая), конфигурация, материал и характер кровельного покрытия крыши XIX в.;

композиционное решение и архитектурно-художественное оформление фасадов XIX в.: местоположение, форма, размер и характер оформления оконных и дверных проемов, подоконные полочки, местоположение арочных проемов «диоклетиановых окон» на северном фасаде, венчающий карниз (уточняется в процессе комплексных научных исследований при производстве реставрационных работ);

материал и характер обработки фасадных поверхностей XIX в.;

колористическое решение фасадов XIX в.;

капитальные кирпичные стены кон. 1840-х гг., их конструкция и материал, материал цоколя (кирпич).

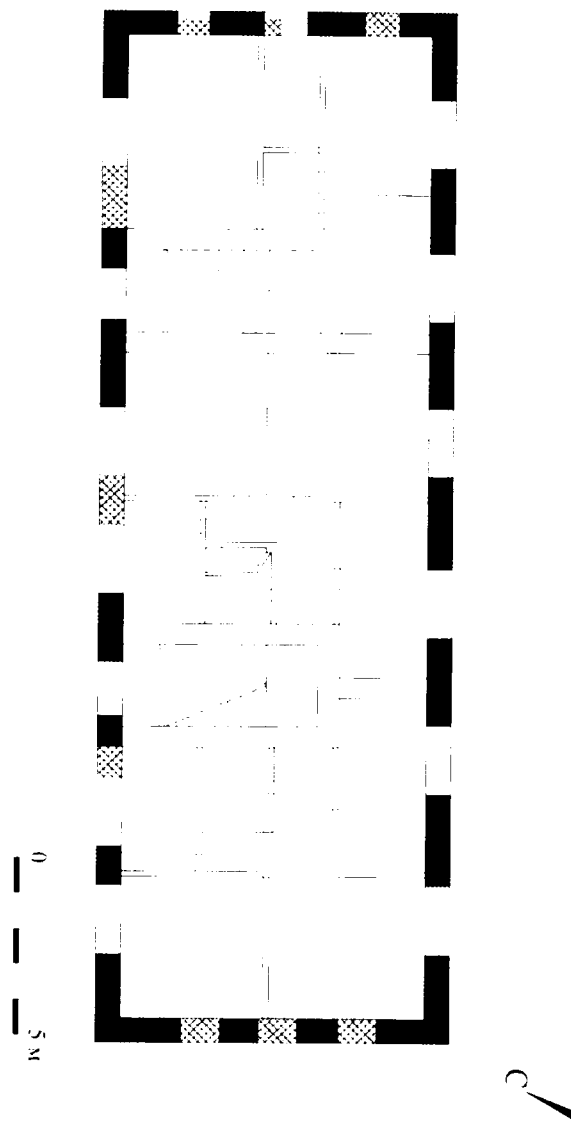
2. Схема предмета охраны и фотофиксация предмета охраны представлены в приложениях 1, 2 к настоящему предмету охраны.

3. В соответствии с законодательством Российской Федерации в области охраны объектов культурного наследия в предмет охраны могут быть внесены изменения при обнаружении новых сведений, выявленных в процессе проведения комплексных научных исследований при производстве реставрационных работ.

Приложение 1
к предмету охраны объекта культурного наследия регионального значения «Здание материального склада (кладовый магазин), кон. 1840-х гг.», расположенного по адресу: Московская область, городской округ Балашиха, город Балашиха, улица Советская, дом 40

Схема предмета охраны объекта культурного наследия регионального значения
«Здание материального склада (кладовый магазин), кон. 1840-х гг.»

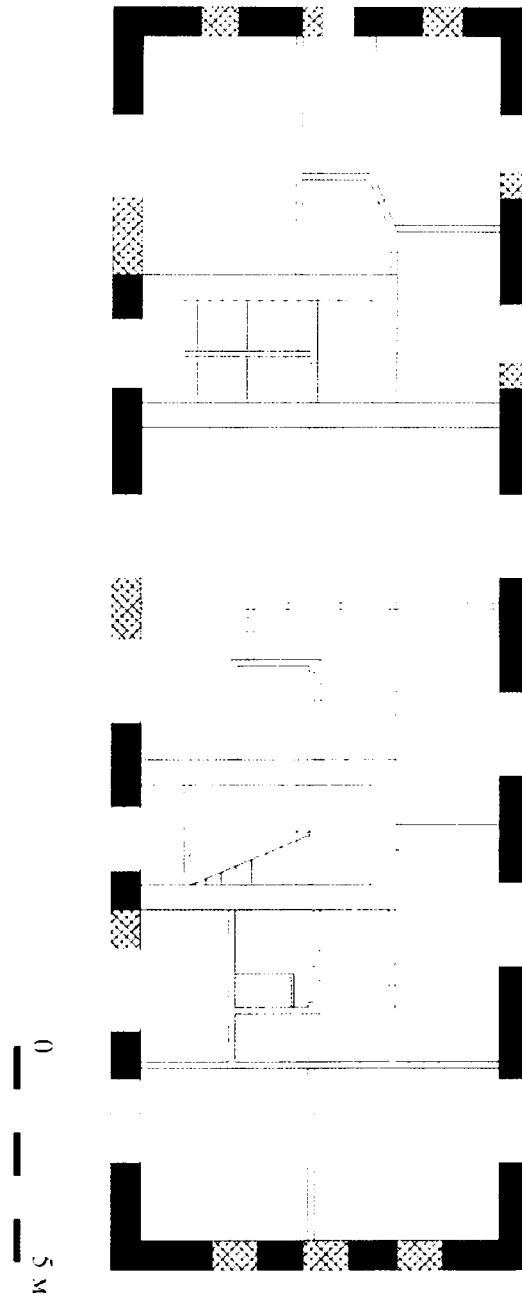
План 1-го этажа



Условные обозначения:

- - конструктивные элементы, определяющие объемно-пространственную композицию: капитальные стены, дверные и оконные проемы, в том числе заложенные
- ▨ - конструкции, XX в.
- - не является предметом охраны

План 2-го этажа



Условные обозначения:

■ - конструктивные элементы, определяющие объёмно-пространственную композицию: капитальные стены, дверные и оконные проёмы, в том числе заложенные

— — — — — Не являются предметом охраны:

— — — — — конструкции, XX в.

Приложение 2
к предмету охраны объекта культурного
наследия регионального значения «Здание
материального склада (кладовый магазин),
кон. 1840-х гг.», расположенного по адресу:
Московская область, городской округ
Балашиха, город Балашиха,
улица Советская, дом 40

Фотофиксация объекта культурного наследия регионального значения
«Здание материального склада (кладовый магазин), кон. 1840-х гг.»



1. Общий вид с юго-востока



2. Главный северный фасад



3. Общий вид с запада

УТВЕРЖДЕНА

распоряжением Главного управления
культурного наследия Московской области
от 03.06.2014 № 34РПБ-373

Граница территории объекта культурного наследия регионального значения «Здание суконной фабрики П.Т. Молошникова, казарма для рабочих «Товарищества Балашихинской Мануфактуры бумажных изделий», кон. 1840-х гг., 1880-е гг.», расположенного по адресу: Московская область, городской округ Балашиха, город Балашиха, улица Советская, дом 42

Описание границы территории объекта культурного наследия регионального значения «Здание суконной фабрики П.Т. Молошникова, казарма для рабочих «Товарищества Балашихинской Мануфактуры бумажных изделий», кон. 1840-х гг., 1880-е гг.», расположенного по адресу: Московская область, городской округ Балашиха, город Балашиха, улица Советская, дом 42:

1-2 – из исходной точки 1, с координатами 475272.94, 2216943.04, протяженностью около 35,08 м по направлению восток;

2-3 – протяженностью около 4,33 м по направлению север;

3-4 – протяженностью около 6,85 м по направлению северо-восток;

4-5 – протяженностью около 42,51 м по направлению юго-восток;

5-6 – протяженностью около 16,22 м по направлению северо-восток;

6-7 – протяженностью около 19 м по направлению юго-восток;

7-8 – протяженностью около 51,42 м по направлению юго-запад;

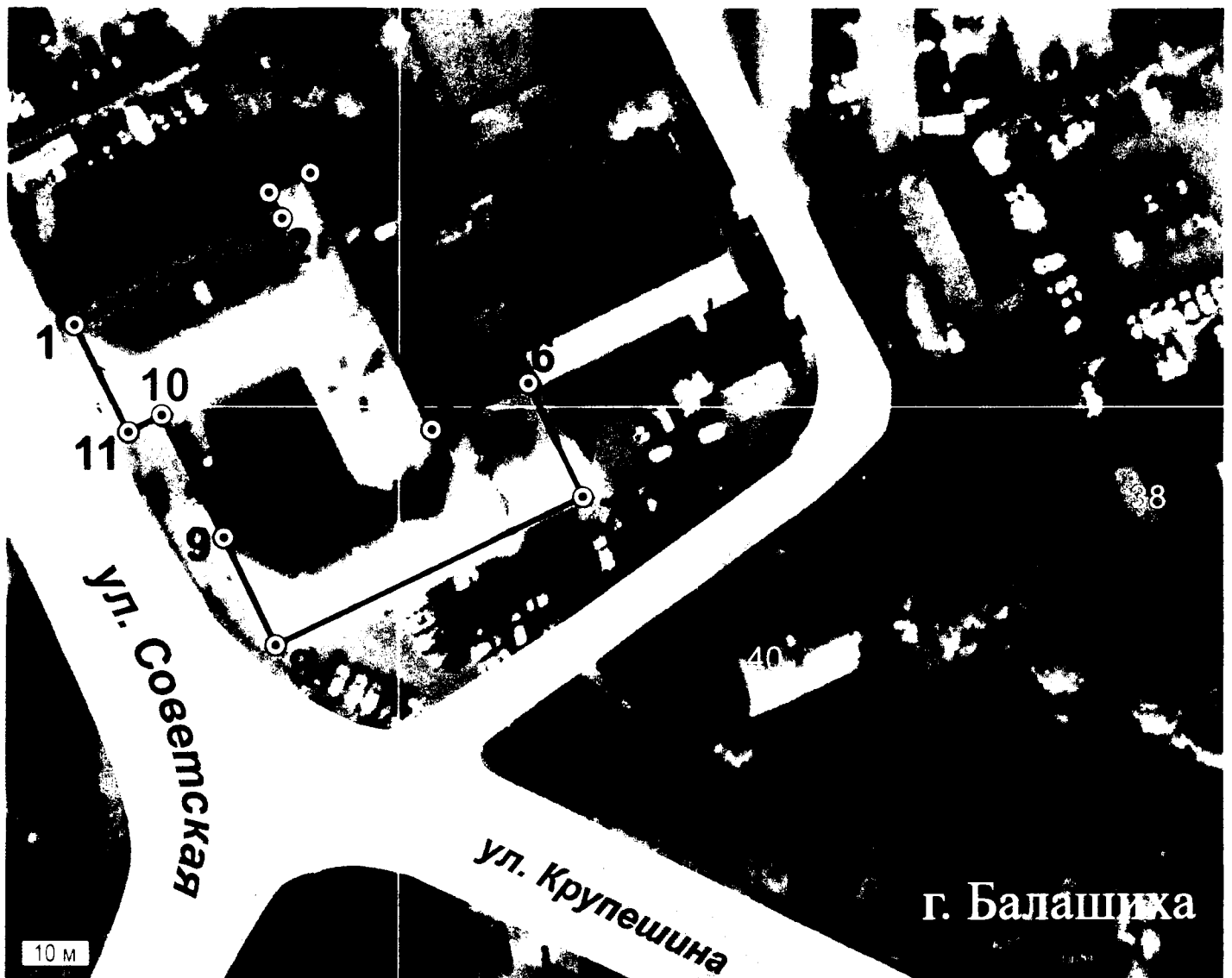
8-9 – протяженностью около 18 м по направлению северо-запад;

9-10 – протяженностью около 20,57 м по направлению северо-запад;

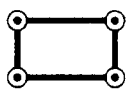
10-11 – протяженностью около 5,65 м по направлению юго-запад;

11-1 – протяженностью около 18 м по направлению северо-запад в исходную точку 1.

2. Графическое изображение границы территории объекта культурного наследия регионального значения «Здание суконной фабрики П.Т. Молошникова, казарма для рабочих «Товарищества Балашихинской Мануфактуры бумажных изделий», кон. 1840-х гг., 1880-е гг.», расположенного по адресу: Московская область, городской округ Балашиха, город Балашиха, улица Советская, дом 42



Условные обозначения:



- границы территории объекта культурного наследия с поворотными точками

1

- номер поворотной точки

3. Каталог координат характерных (поворотных) точек границы территории объекта культурного наследия регионального значения «Здание суконной фабрики П.Т. Молошникова, казарма для рабочих «Товарищества Балашихинской Мануфактуры бумажных изделий», кон. 1840-х гг., 1880-е гг.», расположенного по адресу: Московская область, городской округ Балашиха, город Балашиха, улица Советская, дом 42

Наименование точки	Координаты характерных (поворотных) точек в местной системе координат (МСК-50)	
	X	Y
1	475272.94	2216943.04
2	475288.9	2216974.28
3	475292.75	2216972.31
4	475295.66	2216978.52
5	475257.34	2216996.92
6	475264.36	2217011.54
7	475247.24	2217019.77
8	475224.96	2216973.43
9	475241.19	2216965.63
10	475259.49	2216956.25
11	475256.92	2216951.22
1	475272.94	2216943.04

УТВЕРЖДЕН

распоряжением Главного управления
культурного наследия Московской области
от 03.06.2024 № 34ПВ-373

Режим использования территории объекта культурного наследия регионального значения «Здание суконной фабрики П.Т. Молошникова, казарма для рабочих «Товарищества Балашихинской Мануфактуры бумажных изделий», кон. 1840-х гг., 1880-е гг.», расположенного по адресу: Московская область, городской округ Балашиха, город Балашиха, улица Советская, дом 42

Режимом использования территории объекта культурного наследия регионального значения «Здание суконной фабрики П.Т. Молошникова, казарма для рабочих «Товарищества Балашихинской Мануфактуры бумажных изделий», кон. 1840-х гг., 1880-е гг.», расположенного по адресу: Московская область, городской округ Балашиха, город Балашиха, улица Советская, дом 42 (далее – Объект), разрешается по специально разработанным проектам, согласованным с органом охраны объектов культурного наследия в порядке, установленном законодательством Российской Федерации:

проведение работ по сохранению Объекта;

проведение работ по сохранению исторической планировки территории Объекта;

проведение работ по восстановлению исторического характера благоустройства территории Объекта;

прокладка подземных инженерных коммуникаций с последующей рекультивацией нарушенных участков;

ремонт и реконструкция существующих инженерных коммуникаций;

проведение работ по оборудованию территории Объекта элементами освещения, необходимыми для его функционирования;

обеспечение мер пожарной безопасности;

установка информационных знаков и указателей.

Запрещается:

любое строительство, не связанное с восстановлением утраченных исторических построек Объекта, за исключением временных построек, необходимых для проведения реставрационных работ;

хозяйственная деятельность, ведущая к разрушению, искажению внешнего облика Объекта, нарушающая его целостность и создающая угрозу его повреждения, разрушения или уничтожения;

изменение исторической планировочной структуры, благоустройство, связанное с изменением исторического облика территории Объекта;

размещение любых рекламных конструкций на территории Объекта;

установка на фасадах, крышах Объекта средств технического обеспечения, в том числе кондиционеров, телеантенн, тарелок спутниковой связи;

установка вышек и антенн сотовой связи;

прокладка дорог и организация автостоянок для постоянного местонахождения автомобилей;

прокладка наземных инженерных коммуникаций, в том числе воздушных линий электропередач, кроме временных, необходимых для проведения ремонтно-реставрационных работ;

динамическое воздействие, создающее разрушающие вибрационные нагрузки;

установка «глухих» ограждений, ограждений из профилированного листа, использование для ограждений синтетических (не натуральных) материалов, бетона, использование ярких цветовых решений;

проведение всех видов земляных работ без археологической разведки.

УТВЕРЖДЕН

распоряжением Главного управления
культурного наследия Московской области
от 03.06.2024 № 34/ПВ.343

Предмет охраны

объекта культурного наследия регионального значения «Здание суконной фабрики П.Т. Молошникова, казарма для рабочих «Товарищества Балашихинской Мануфактуры бумажных изделий», кон. 1840-х гг., 1880-е гг.», расположенного по адресу: Московская область, городской округ Балашиха, город Балашиха, улица Советская, дом 42

1. Предметом охраны объекта культурного наследия регионального значения «Здание суконной фабрики П.Т. Молошникова, казарма для рабочих «Товарищества Балашихинской Мануфактуры бумажных изделий», кон. 1840-х гг., 1880-е гг.», расположенного по адресу: Московская область, городской округ Балашиха, город Балашиха, улица Советская, дом 42 (далее — здание, предмет охраны) являются:

местоположение и градостроительные характеристики здания кон. 1840-х гг., 1880-х гг., его роль в пространственно-планировочной структуре улицы Советской города Балашихи Московской области;

объемно-пространственная композиция трехэтажного с пристройкой сложного в плане здания, высотные отметки по венчающим карнизам;

материал, конструкция (вальмовая), конфигурация и характер кровельного покрытия крыши XIX в.;

композиционное решение и архитектурно-художественное оформление фасадов XIX в.: местоположение, форма, размер и характер оформления прямоугольных, лучковых и арочных проемов, полуциркульные и прямоугольные ниши в оформлении проемов, междуэтажные тяги, венчающий карниз с фризом;

материал и характер обработки фасадных поверхностей XIX в. (штукатурка по кирпичной кладке стен), материал цоколя (кирпич);

колористическое решение фасадов XIX в.;

материал и характер оформления (рисунок расстекловки) столярных заполнений оконных проемов;

капитальные кирпичные стены кон. 1840-х гг., 1880-х гг., своды «Монье» 1880-х гг., их конструкция и материал;

пространственно-планировочная структура здания в пределах капитальных стен кон. 1840-х гг., 1880-х гг. и перекрытий;

внутренние лестницы XIX в., их местоположение, конструкция, материал (металл) и характер оформления, включая металлические ограждения.

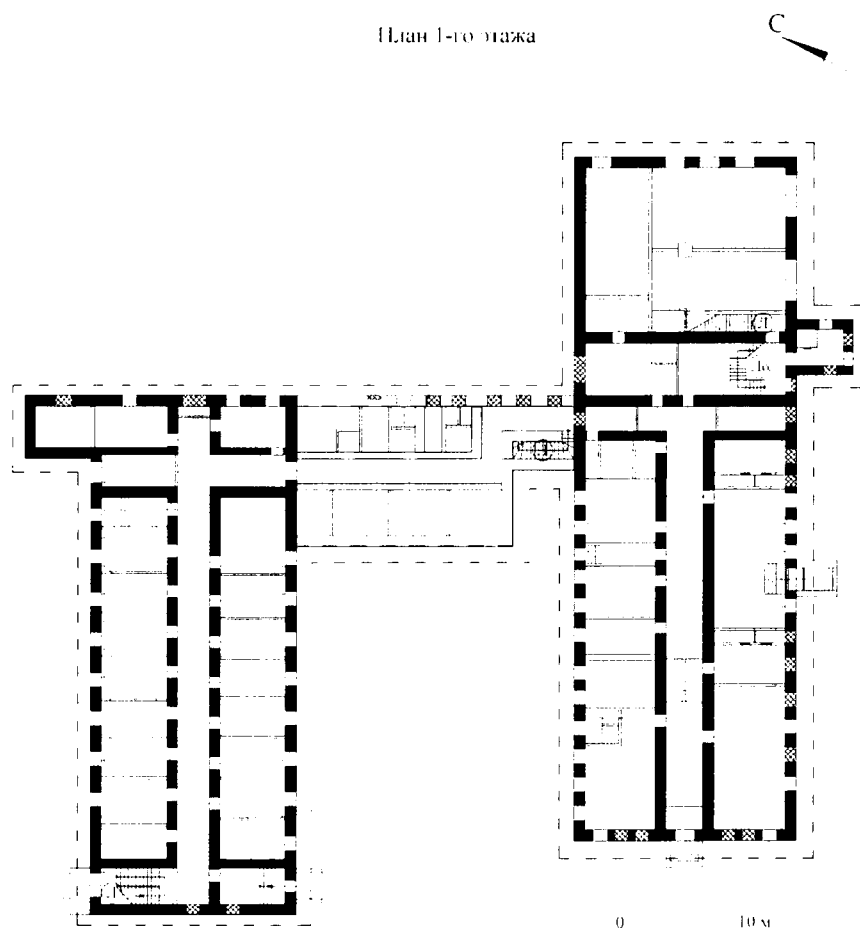
2. Схема предмета охраны и фотофиксация предмета охраны представлены в приложениях 1, 2 к настоящему предмету охраны.

3. В соответствии с законодательством Российской Федерации в области охраны объектов культурного наследия в предмет охраны могут быть внесены изменения при обнаружении новых сведений, выявленных в процессе проведения комплексных научных исследований при производстве реставрационных работ

Приложение 1

к предмету охраны объекта культурного наследия регионального значения «Здание суконной фабрики П.Т. Молошникова, казарма для рабочих «Товарищества Балашихинской Мануфактуры бумажных изделий», кон. 1840-х гг., 1880-е гг.», расположенного по адресу: Московская область, городской округ Балашиха, город Балашиха, улица Советская, дом 42

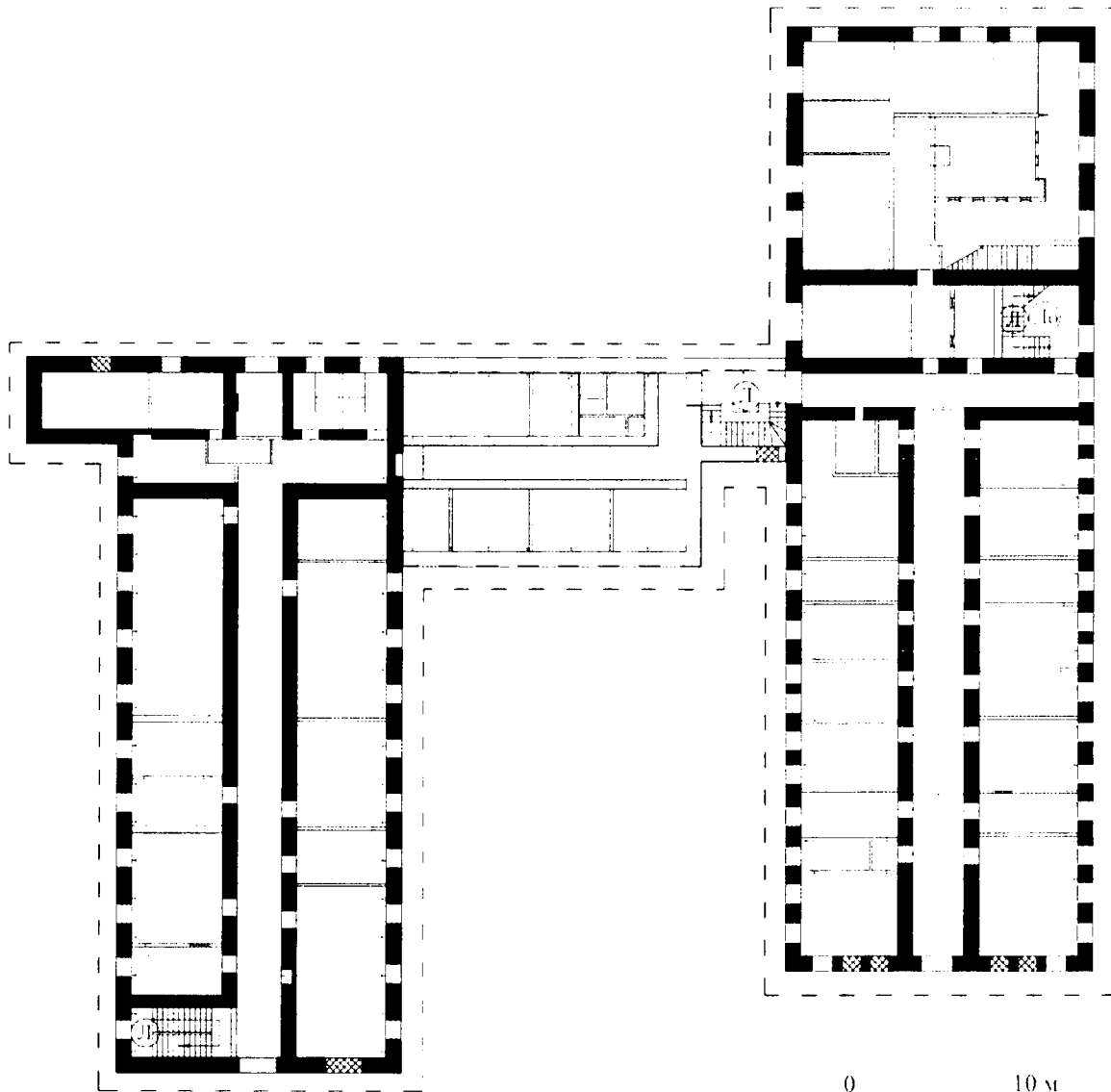
Схема предмета охраны объекта культурного наследия регионального значения «Здание суконной фабрики П.Т. Молошникова, казарма для рабочих «Товарищества Балашихинской Мануфактуры бумажных изделий», кон. 1840-х гг., 1880-е гг.»



Условные обозначения:

- конструктивные элементы, определяющие объемно-пространственную композицию
- капитальные стены, дверные и оконные проемы, пиши, в том числе вложенные
- композиционное архитектурно-художественное оформление фасадов
- свода по металлическим балкам
- местоположение лестницы
- металлические ограждения лестницы

План 2-го этажа



Условные обозначения:



- конструктивные элементы, определяющие объемно-пространственную композицию:
капитальные стены, дверные и оконные проемы, пины, в том числе заложенные



- композиционное архитектурно-художественное оформление фасадов



- своды по металлическим балкам

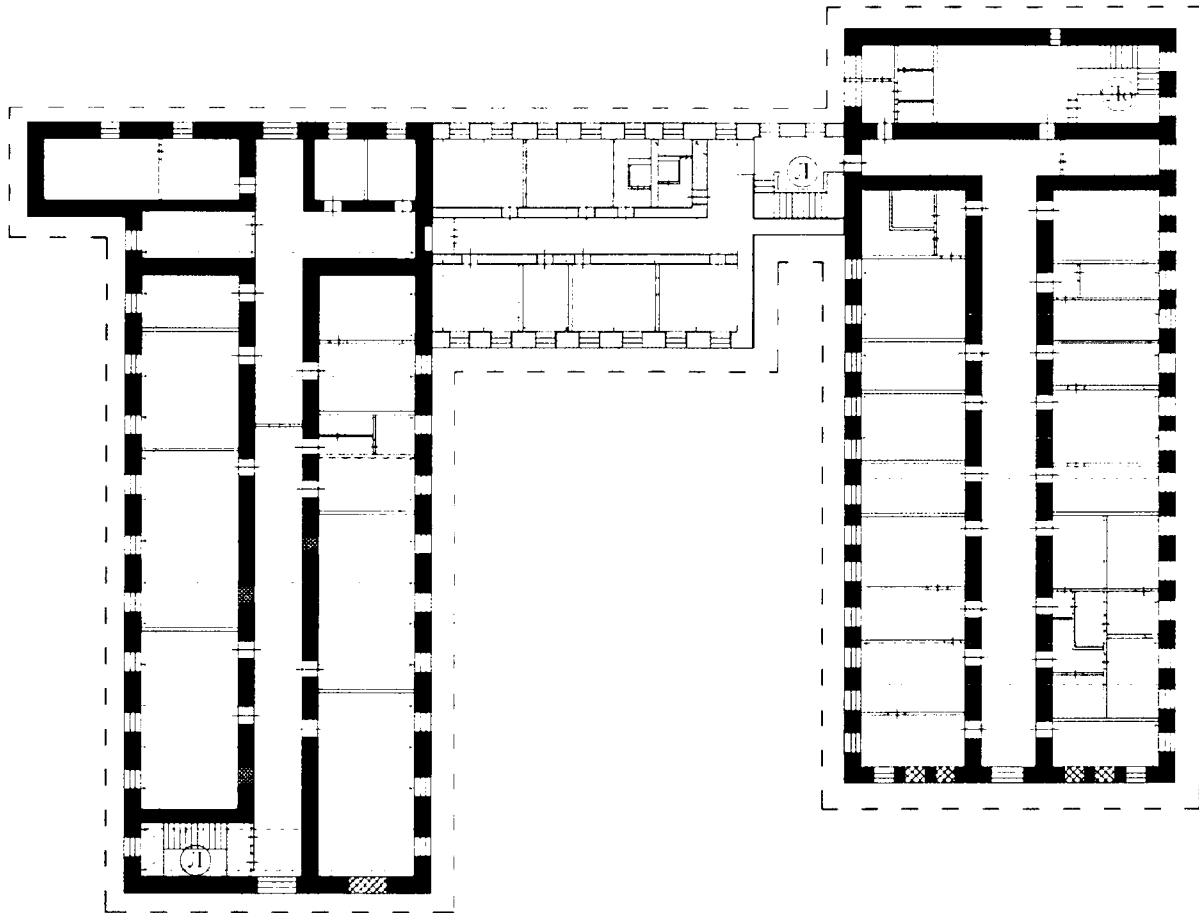


- местоположение лестницы



- металлические ограждения лестницы

План 3-го этажа



0 10 м

Условные обозначения:

- конструктивные элементы, определяющие объёмно-пространственную композицию:
капитальные стены, дверные и оконные проёмы, ниши, в том числе заложённые
- композиционное архитектурно-художественное оформление фасадов
- своды по металлическим балкам
- местоположение лестницы
- металлические ограждения лестницы

Приложение 2

к предмету охраны объекта культурного наследия регионального значения «Здание суконной фабрики П.Т. Молошникова, казарма для рабочих «Товарищества Балашихинской Мануфактуры бумажных изделий», кон. 1840-х гг., 1880-е гг.», расположенного по адресу: Московская область, городской округ Балашиха, город Балашиха, улица Советская, дом 42

Фотофиксация объекта культурного наследия регионального значения «Здание суконной фабрики П.Т. Молошникова, казарма для рабочих «Товарищества Балашихинской Мануфактуры бумажных изделий», кон. 1840-х гг., 1880-е гг.»



1. Общий вид с юга



2. Южный фасад



3. Общий вид с юго-запада



4. Общий вид с запада