



ПРАВИТЕЛЬСТВО
МОСКОВСКОЙ ОБЛАСТИ

ПОСТАНОВЛЕНИЕ

04.06.2024 № 556-ПП

г. Красногорск

Об установлении зон охраны объекта культурного наследия федерального значения «Церковь Спаса, 1693-1701 гг.», расположенного по адресу: Московская область, Одинцовский городской округ, село Уборы, улица Парковая, дом 1, и об утверждении требований к градостроительным регламентам в границах территорий данных зон

В соответствии с Земельным кодексом Российской Федерации, Градостроительным кодексом Российской Федерации, Федеральным законом от 25.06.2002 № 73-ФЗ «Об объектах культурного наследия (памятниках истории и культуры) народов Российской Федерации», Законом Московской области № 11/2018-ОЗ «Об объектах культурного наследия (памятниках истории и культуры) в Московской области» Правительство Московской области постановляет:

1. Установить зоны охраны объекта культурного наследия федерального значения «Церковь Спаса, 1693-1701 гг.», расположенного по адресу: Московская область, Одинцовский городской округ, село Уборы, улица Парковая, дом 1, в составе охранной зоны, зоны регулирования застройки и хозяйственной деятельности и зоны охраняемого природного ландшафта согласно приложению к настоящему постановлению.

2. Утвердить прилагаемые требования к градостроительным регламентам в границах территорий зон охраны объекта культурного наследия федерального значения «Церковь Спаса, 1693-1701 гг.», расположенного по адресу: Московская область, Одинцовский городской округ, село Уборы, улица Парковая, дом 1.

3. Определить органом государственной власти, обязанным возместить убытки, причиненные в связи с установлением зоны с особыми условиями использования территории в соответствии с пунктами 8 и 9 статьи 57¹ Земельного

кодекса Российской Федерации, уполномоченный федеральный орган исполнительной власти.

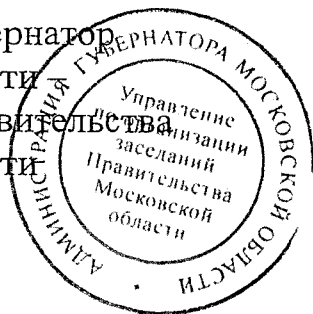
4. Установить срок наступления обязанности по возмещению убытков – 1 год с даты вступления в силу настоящего постановления.

5. Министерству информационных и социальных коммуникаций Московской области обеспечить официальное опубликование (размещение) настоящего постановления на сайте Правительства Московской области в Интернет-портале Правительства Московской области (www.mosreg.ru) и на «Официальном интернет-портале правовой информации» (www.pravo.gov.ru).

6. Настоящее постановление вступает в силу на следующий день после дня его официального опубликования.

7. Контроль за выполнением настоящего постановления возложить на первого заместителя Председателя Правительства Московской области Фомина М.А.

Первый Вице-губернатор
Московской области
Председатель Правительства
Московской области



И.Н. Габдрахманов

Приложение
к постановлению Правительства
Московской области
от 04.06.2024 № 556-пп

ЗОНЫ ОХРАНЫ

объекта культурного наследия федерального значения
«Церковь Спаса, 1693-1701 гг.», расположенного по адресу: Московская область,
Одинцовский городской округ, село Уборы, улица Парковая, дом 1

В целях обеспечения сохранности объекта культурного наследия федерального значения «Церковь Спаса, 1693-1701 гг.», расположенного по адресу: Московская область, Одинцовский городской округ, село Уборы, улица Парковая, дом 1 (далее – Объект), в его исторической среде на сопряженной с ним территории устанавливаются следующие зоны охраны: охранный зона, зона регулирования застройки и хозяйственной деятельности и зона охраняемого природного ландшафта.

Граница территории и режим использования территории Объекта утверждены распоряжением Министерства культуры Московской области от 09.12.2008 № 617-р «Об утверждении границы территории и режима использования территории объекта культурного наследия федерального значения – церкви Спаса, 1693-1701 гг. в селе Уборы сельского поселения Успенское Одинцовского муниципального района Московской области» (с изменениями, внесенными распоряжениями Министерства культуры Московской области от 08.02.2011 № 32-р «О внесении изменений в некоторые распоряжения Министерства культуры Московской области» и от 08.04.2015 № 14РВ-79 «О внесении изменений в распоряжение Министерства культуры Московской области от 09.12.2008 N 617-Р «Об утверждении границы территории и режима использования территории объекта культурного наследия федерального значения – церкви Спаса, 1693-1701 гг. в селе Уборы сельского поселения Успенское Одинцовского муниципального района Московской области»).

Описание местоположения границ зон охраны Объекта представлено в приложении к настоящим зонам охраны.

I. Охранный зона Объекта

1. Граница охранной зоны Объекта (ОЗ) состоит из двух участков «ОЗ участок 1» и «ОЗ участок 2»:

1) граница территории участка «ОЗ участок 1» проходит:

1-2 – из точки 1 с координатами 466362.3800, 2163096.1300 по северной границе земельного участка с кадастровым номером 50:20:0050101:869 на юго-восток 80,9 метров;

2-3 – вдоль восточной границы земельного участка с кадастровым номером 50:20:0050101:869 на юг - 26,9 метра;

3-4 – по восточной границе земельного участка с кадастровым номером 50:20:0050101:869 на запад - 15,2 метра;

4-6 – по восточной границе земельного участка с кадастровым номером 50:20:0050101:869 на юг - 48,6 метра;

6-7 – по восточной границе земельного участка с кадастровым номером 50:20:0050101:869 на восток – 29,5 метра;

7-11 – по юго-восточной границе земельного участка с кадастровым номером 50:20:0050101:869 на юг – 27,9 метра;

11-16 – по южной границе земельного участка с кадастровым номером 50:20:0050101:869 – 103,6 метра;

16-1 – по западной границе земельного участка с кадастровым номером 50:20:0050101:869 – 122,8 метра до исходной точки 1;

2) граница территории участка «ОЗ участок 2» проходит:

1-2 – из точки 1 с координатами 466458.3473, 2162854.8327 вдоль территории земельного участка с кадастровым номером 50:20:0050101:324 на восток 55,8 метра;

2-3 – вдоль восточной границы земельного участка с кадастровым номером 50:20:0050101:128 на юг 14,2 метра;

3-4 – по восточной границе земельного участка с кадастровым номером 50:20:0050101:340 на юг 8,2 метра;

4-7 – вдоль южной границы земельного участка с кадастровым номером 50:20:0050101:340 - 46,3 метра;

7-8 – вдоль границы земельного участка с кадастровым номером 50:20:0050101:370 - 22,1 метра;

8-12 – вдоль границы земельного участка с кадастровым номером 50:20:0050101:324 на юго-запад;

12-13 – по северо-западной границе земельного участка с кадастровым номером 50:20:0050330:1 – 171,7 метра;

13-18 – по юго-западной границе земельного участка с кадастровым номером 50:20:0050330:1;

18-20 – по юго-западной границе земельного участка с кадастровым номером 50:20:0050330:1;

20-21 – по земельному участку с кадастровым номером 50:20:0050330:2 на восток на 194,6 метра;

21-22 – по земельному участку с кадастровым номером 50:20:0050330:2 на север на 76,3 метра;

22-27 – по северо-восточной границе земельного участка с кадастровым номером 50:20:0050330:1 – 279,7 метра;

27-28 – пересекает земельный участок с кадастровым номером 50:20:0050101:324 на северо-запад – 10,8 метра;

28-34 – по границе земельного участка с кадастровым номером 50:20:0050101:324 на юго-восток – 234 метра;

34-35 – по территории земельного участка с кадастровым номером 50:20:0050101:324 на юг – 23,2 метра;

35-36 – по южной границе территории Объекта 142 метра;

36-37 – на восток на 17,6 метра;

37-38 – по западной границе земельного участка с кадастровым номером 50:20:0050102:230 – 9,7 метра;

38-40 – по южным границам земельных участков с кадастровыми номерами 50:20:0050102:230 и 50:20:0050102:77 на восток - 90,6 метра;

40-43 – по территории земельных участков с кадастровыми номерами 50:20:0050330:1 и 50:20:0050330:2 на юго-запад – 191 метр,

43-44 – по территории земельного участка с кадастровым номером 50:20:0050330:2 на запад – 307,7 метра;

44-46 – на северо-запад по территории земельного участка с кадастровым номером 50:20:0050330:2 – 92,2 метра;

46-49 – на северо-запад по территории земельного участка с кадастровым номером 50:20:0050330:2 – 308,8 метра;

49-50 – до юго-западной границы земельного участка с кадастровым номером 50:20:0050330:1818 на северо-восток – 65,2 метра;

50-69 – по урезу воды Верхнего пруда на 115,1 метра;

69-1 – вдоль земельного участка с кадастровым номером 50:20:0050330:244 на северо-восток до исходной точки – 13,7 метра.

2. Особый режим использования земель и земельных участков в границах охранной зоны Объекта:

1) для участка «ОЗ – участок 1» разрешает:

благоустройство территории, направленное на сохранение и воссоздание элементов исторического ландшафта;

реконструкцию инженерных коммуникаций и сетей;

прокладку новых подземных коммуникаций с сохранением исторического ландшафта и благоустройством территории;

устройство «кулисных» насаждений;

2) для участка «ОЗ – участок 1» запрещает:

строительство зданий и сооружений;

нарушение исторической планировки, исторического ландшафта, сложившихся панорам и визуального восприятия Объекта;

искажение и изменение исторического ландшафта, кроме изменений, связанных с восстановлением нарушенных природных объектов;

проведение всех видов земляных и строительных работ без предварительного археологического обследования;

использование рекламных конструкций любого типа;

3) для участка «ОЗ – участок 2» разрешает:

благоустройство территории, направленное на сохранение и воссоздание элементов исторического ландшафта, особенностей рельефа, гидрографии;

расчистку, благоустройство и восстановление водотоков р. Серебрянки;

реконструкцию инженерных коммуникаций и сетей;

прокладку новых подземных коммуникаций с сохранением исторического ландшафта и благоустройством территории;

устройство «кулисных» насаждений;

4) для участка «ОЗ – участок 2» запрещает:

строительство зданий и сооружений;

изменение гидрологических условий при прокладке коммуникаций, при благоустройстве территории поймы р. Серебрянки;
нарушение исторической планировки, исторического ландшафта, сложившихся панорам и визуального восприятия Объекта;
искажение и изменение исторического ландшафта, кроме изменений, связанных с восстановлением нарушенных природных объектов;
проведение всех видов земляных и строительных работ без предварительного археологического обследования;
использование рекламных конструкций любого типа.

II. Зона охраняемого природного ландшафта

1. Граница зоны охраняемого природного ландшафта Объекта проходит:

- 1-3 – из точки 1 с координатами 466575.2900, 2162628.6700 до земельного участка 50:20:0050330:244, на северо-восток 82,7 метра;
- 3-4 – на юго-восток по участку 50:20:0050330:244 - 244,3 метра;
- 4-5 – на юго-запад 13,9 метра;
- 5-24 – вдоль границ земельного участка с кадастровым номером 50:20:0000000:1818 на юг по урезу воды 115,1 метра;
- 24-25 – на юго-запад по границе кадастрового участка 50:20:0000000:288491 65,2 метра;
- 25-30 – на юго-восток, по кадастровому участку 77:14:0050330:2 401 метр;
- 30-31 – на восток 307,7 метра;
- 31-37 – на северо-восток 268,1 метра;
- 37-42 – в восточном направлении 258,6 метра;
- 42-43 – на юг 277,6 метра;
- 43-46 – пересекая реку Москву, на юго-запад 548,3 метра;
- 46-49 – на запад по южной границе кадастрового участка 50:20:0040803:41, 307,5 метра;
- 49-50 – на северо-запад, по кадастровому участку 50:20:0040803:131, пересекает реку Слезню, 169,9 метра;
- 50-51 – на северо-запад по кадастровому участку 50:20:0040803:38, 311,7 метра;
- 51-52 – на север по кадастровому участку 50:20:0040803:34 пересекая реку Москву, 189,3 метра;
- 52-53 – на северо-запад по кадастровым участкам 50:20:0040803:34 и 50:20:0000000:288491, 289,8 метра;
- 53-1 – на северо-восток по кадастровому участку 50:20:0000000:288491, 41 метр в исходную точку 1.

2. Особый режим использования земель и земельных участков в границах зоны охраняемого природного ландшафта Объекта:

- 1) разрешает:

проведение ремонта существующих объектов капитального строительства без изменения их объемно-планировочных параметров;

восстановление основных характерных панорам и секторов обзора с береговых склонов оврагов и в створах долин рек Серебрянка, Москва и Слезня;

сохранение остатков материальной культуры (переправ, береговых укреплений) до их археологических раскопок и исследований;

сохранение исторического природного окружения объектов культурного наследия, соотношение открытых и закрытых пространств;

проведение мероприятий, направленных на сохранение и восстановление элементов историко-природного ландшафта, особенностей рельефа, гидрографии, планировочных элементов и объектов парковой архитектуры, водных поверхностей, расчистку русел рек, защиту луговых и других береговых территорий от оползней и размыва, укрепление склонов оврагов;

устройство пешеходных прогулочных трасс, дорожек, видовых площадок, мостиков через реки Серебрянку, Москву;

установку малых архитектурных форм;

реконструкцию территорий речных долин с целью сохранения и восстановления исторически сложившейся гидросистемы;

прокладку новых инженерных сетей в подземных коллекторах с восстановлением ландшафта;

реконструкцию и строительство объектов городской транспортной и инженерной инфраструктуры с учетом требований к сохранению и восстановлению элементов природного ландшафта для снижения негативных факторов влияния транспортных и инженерных объектов, расположенных в непосредственной близости от Объекта;

сохранение разрешенного вида использования территорий в границах охраняемого природного ландшафта как озелененных территорий общего пользования рекреационного значения;

2) запрещает:

строительство капитальных зданий и сооружений;

изменение ландшафта, исторически сложившихся природных и ландшафтных объектов, насаждений и элементов благоустройства, кроме изменений, связанных с восстановлением или реставрацией нарушенных природных и историко-культурных объектов, включая историческую гидросистему;

проведение мероприятий, нарушающих природно-историческую среду и сложившиеся взаимосвязи ландшафтов с Объектом;

самовольную посадку и вырубку деревьев, распашку склонов оврагов и речных долин;

загрязнение почв, грунтовых и подземных вод, поверхностных стоков;

- разведение костров;
- организацию свалок;
- нарушение культурного слоя в зоне расположения объектов археологического наследия;
- проведение всех видов земляных и строительных работ без предварительного археологического обследования.

III. Зона регулирования застройки и хозяйственной деятельности

1. Граница зоны регулирования застройки и хозяйственной деятельности Объекта проходит:

- 1-11 – из точки 1 с координатами 466765.6600, 2162978.3200, по северным границам земельных участков 50:20:0050101:61, 50:20:0050101:799 на восток, северо-восток 494,3 метра;
- 11-12 – на юго-восток 79,1 метра;
- 12-13 – вдоль границ земельного участка с кадастровым номером 50:20:0050101:1256 на северо-восток 32,3 метра;
- 13-17 – вдоль улицы Совхозной на юго-восток, на юг 234,7 метра;
- 17-25 – вдоль улицы Совхозной на юг, вдоль внутриквартального проезда на юго-восток 174,4 метра;
- 25-30 – вдоль восточных границ земельного участка с кадастровым номером 50:20:0050102:1290, 50:20:0050102:63 на юго-восток 104,8 метра;
- 30-41 – вдоль улицы Смычка на юг 173,4 метра;
- 41-43 – на запад 19,7 метра;
- 43-51 – вдоль восточной границы земельного участка с кадастровым номером 50:20:0050102:220 на юг 86,6 метра;
- 51-59 – вдоль административных границ села Уборы на запад, на юго-запад 409 метров;
- 59-60 – на север 9,7 метра;
- 60-61 – на запад 17,6 метра;
- 61-65 – огибающая границы территории Объекта 50:20:0050101:330 на север, на запад, на юг 315 метров;
- 65-71 – вдоль южных границ земельных участков с кадастровыми номерами 50:20:0050101:50, 50:20:0050101:324, 50:20:0050101:894 на северо-запад 234,1 метра;
- 71-74 – вдоль западных границ земельного участка с кадастровым номером 50:20:0050101:894 на северо-восток 50,2 метра;
- 74-77 – вдоль северных границ земельного участка с кадастровым номером 50:20:0050101:894 на юго-восток 103,1 метра;
- 77-78 – на юго-запад 20,4 метра;
- 78-83 – вдоль северных границ земельных участков с кадастровыми номерами 50:20:0050101:50, 50:20:0050101:324 на восток 35,1 метра;
- 83-93 – вдоль западных и северных границ земельного участка с кадастровым номером 50:20:0050101:865 на север, на запад, на север, на восток, на север, на запад 297,1 метра;

93-102 – на северо-запад 171,6 метра;

102-103 – на северо-восток 22,1 метра;

103-106 – на запад 46,3 метра;

106-108 – на север 22,4 метра;

108-109 – на запад 55,8 метра;

109-110 – на северо-запад 244,3 метра;

110 -1 – на северо-восток 320 метров в исходную точку 1.

2. Особый режим использования земель и земельных участков в границах зоны регулирования застройки и хозяйственной деятельности Объекта:

1) разрешает:

капитальный ремонт, реконструкцию зданий и сооружений;

строительство жилых и общественных зданий с учетом требований к градостроительному регламенту, установленных для данной зоны;

обеспечение визуального восприятия Объекта с учетом сохранения доминантного характера объекта культурного наследия в его историко-градостроительной и природной среде;

ремонт и реконструкцию улично-дорожной сети;

прокладку инженерных коммуникаций с использованием подземного пространства;

использование приборов уличного освещения, малых архитектурных форм (беседок, скамеек, урн, фонарей, оград) с учетом существующих аналогов в исторически сложившейся застройке;

использование светопрозрачных ограждений;

благоустройство и озеленение территорий;

2) запрещает:

размещение объектов, превышающих установленные параметры;

размещение рекламных установок, спутниковых телевизионных антенн выше уровня верха кровли зданий и сооружений;

размещение гаражей, выходящих на фасадную сторону улиц;

использование сплошных бетонных и металлических ограждений;

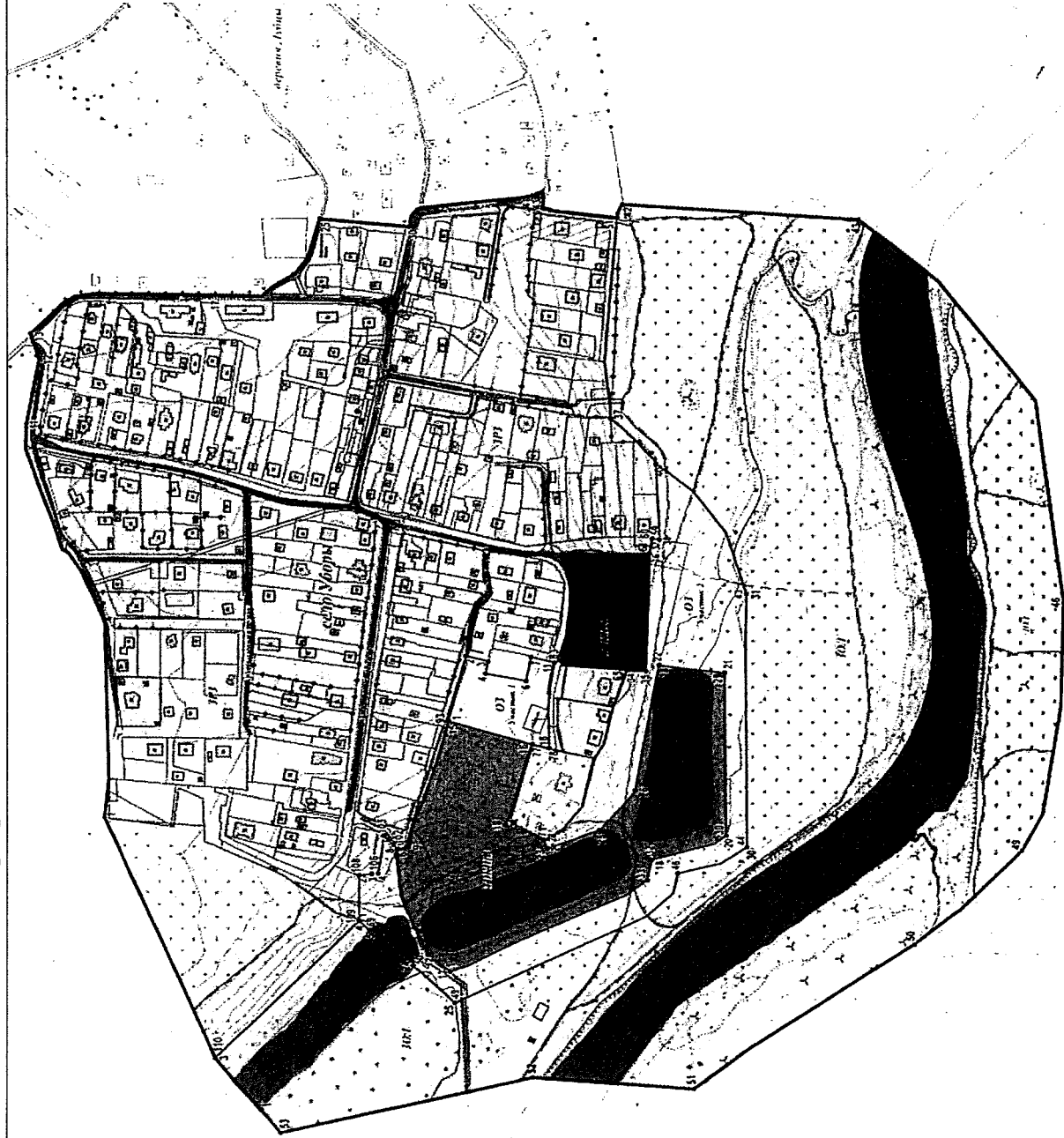
проведение всех видов земляных и строительных работ без предварительного археологического обследования;

использование рекламных растяжек над автодорогами и проездами и рекламных конструкций на фасадах зданий, площадь которых составляет более 10 процентов от площади фасадов зданий.

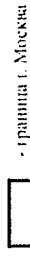
Приложение

к зонам охраны объекта культурного наследия
федерального значения «Церковь Спаса, 1693-1701 гг.»,
расположенного по адресу: Московская область, Одинцовский
городской округ, село Уборы, улица Парковая, дом 1 (далее – Объект)

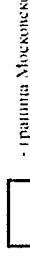
Графическое описание местоположения границ зон охраны Объекта



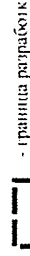
Условные обозначения:



- граница г. Москва



- граница Московской области



- граница разработки проекта зоны охраны объекта культурного наследия

Объекты культурного наследия:



- территория объекта культурного наследия федерального значения «Церковь Спаса», 1693-1701 гг.



- объект культурного наследия федерального значения «Церковь Спаса», 1693-1701 гг.



- проектные границы территории выявленного объекта культурного наследия «Усадьба Шереметьевых, Парк»

Проектные зоны охраны:



- охранная зона (ОЗ-1, ОЗ-2)



- зона регулирования застройки и хозяйственной деятельности (ЗРЗ)



- зона охраняемого приречного ландшафта (ЗОЛ)

Перечень координат характерных точек границ зон охраны Объекта

Сведения о местоположении границ объекта					
1. Система координат МСК-50					
2. Сведения о характерных точках границ объекта землеустройства					
Обозначение характерных точек границ	Координаты, м		Метод определения координат характерной точки	Средняя квадратическая погрешность положения характерной точки (Mt), м	Описание обозначения точки на местности (при наличии)
	X	Y			
1	2	3	4	5	6
I. Охранная зона Объекта					
Охранная зона (участок 1)					
1	466362.3800	2163096.1300	аналитический	0,10	–
2	466341.8900	2163174.3900	аналитический	0,10	–
3	466315.6900	2163167.9300	аналитический	0,10	–
4	466318.7700	2163153.0500	аналитический	0,10	–
5	466294.8300	2163148.5900	аналитический	0,10	–
6	466271.2200	2163143.9600	аналитический	0,10	–
7	466265.3600	2163172.7700	аналитический	0,10	–
8	466246.8800	2163168.3900	аналитический	0,10	–
9	466244.0300	2163167.7100	аналитический	0,10	–
10	466240.1400	2163166.7900	аналитический	0,10	–
11	466238.2200	2163166.3400	аналитический	0,10	–
12	466242.8400	2163140.3500	аналитический	0,10	–
13	466244.8900	2163112.9900	аналитический	0,10	–
14	466244.6600	2163098.3800	аналитический	0,10	–
15	466244.5200	2163089.2700	аналитический	0,10	–
16	466244.1100	2163063.2300	аналитический	0,10	–
17	466263.9300	2163068.2000	аналитический	0,10	–
1	466362.3800	2163096.1300	аналитический	0,10	–
Охранная зона (участок 2)					
1	466458.3473	2162854.8327	аналитический	0,10	–
2	466463.7995	2162910.3349	аналитический	0,10	–
3	466449.6500	2162911.6700	аналитический	0,10	–
4	466441.4700	2162912.4400	аналитический	0,10	–
5	466439.5000	2162926.1700	аналитический	0,10	–
6	466437.2000	2162938.0500	аналитический	0,10	–
7	466435.1300	2162958.2900	аналитический	0,10	–
8	466420.2400	2162941.9100	аналитический	0,10	–
9	466422.1831	2162937.3099	аналитический	0,10	–
10	466416.8080	2162886.8150	аналитический	0,10	–
11	466411.6264	2162871.6810	аналитический	0,10	–
12	466385.7100	2162814.8400	аналитический	0,10	–
13	466359.4356	2162794.0052	аналитический	0,10	–

1	2	3	4	5	6
14	466338.0972	2162801.4930	аналитический	0,10	—
15	466285.1196	2162828.4135	аналитический	0,10	—
16	466154.4828	2162886.4144	аналитический	0,10	—
17	466129.0833	2162904.5155	аналитический	0,10	—
18	466124.0744	2162929.0469	аналитический	0,10	—
19	466051.1075	2162948.0327	аналитический	0,10	—
20	466037.3681	2162958.4587	аналитический	0,10	—
21	466039.7766	2163153.0840	аналитический	0,10	—
22	466115.1889	2163164.4487	аналитический	0,10	—
23	466120.2200	2163143.3400	аналитический	0,10	—
24	466144.5697	2163011.1015	аналитический	0,10	—
25	466185.9422	2162964.8590	аналитический	0,10	—
26	466191.9544	2162962.6341	аналитический	0,10	—
27	466243.5952	2162943.4533	аналитический	0,10	—
28	466249.5500	2162952.7200	аналитический	0,10	—
29	466228.9700	2162965.7300	аналитический	0,10	—
30	466206.0100	2162992.8200	аналитический	0,10	—
31	466191.8105	2163051.0978	аналитический	0,10	—
32	466180.4300	2163067.6400	аналитический	0,10	—
33	466169.8800	2163112.8100	аналитический	0,10	—
34	466153.9804	2163157.7964	аналитический	0,10	—
35	466130.8800	2163156.1200	аналитический	0,10	—
36	466126.8100	2163298.1200	аналитический	0,10	—
37	466125.0667	2163315.6438	аналитический	0,10	—
38	466115.4269	2163314.3696	аналитический	0,10	—
39	466115.0998	2163316.3300	аналитический	0,10	—
40	466119.7698	2163404.8400	аналитический	0,10	—
41	466076.5277	2163370.4027	аналитический	0,10	—
42	466039.3100	2163319.9214	аналитический	0,10	—
43	466011.3397	2163252.5388	аналитический	0,10	—
44	466012.5407	2162944.8132	аналитический	0,10	—
45	466043.1883	2162924.6689	аналитический	0,10	—
46	466096.1581	2162908.0418	аналитический	0,10	—
47	466099.0422	2162888.9806	аналитический	0,10	—
48	466127.6062	2162858.5094	аналитический	0,10	—
49	466353.4255	2162756.5089	аналитический	0,10	—
50	466402.6065	2162799.3574	аналитический	0,10	—
51	466396.9883	2162810.9499	аналитический	0,10	—
52	466396.6422	2162812.7931	аналитический	0,10	—
53	466396.7367	2162816.3252	аналитический	0,10	—
54	466397.6195	2162823.0305	аналитический	0,10	—
55	466399.7275	2162830.1715	аналитический	0,10	—
56	466401.7060	2162834.7829	аналитический	0,10	—

1	2	3	4	5	6
57	466405.9056	2162839.6749	аналитический	0,10	—
58	466406.8070	2162842.4322	аналитический	0,10	—
59	466406.7731	2162848.1532	аналитический	0,10	—
60	466407.4572	2162851.9821	аналитический	0,10	—
61	466409.2137	2162856.4673	аналитический	0,10	—
62	466412.0055	2162860.1943	аналитический	0,10	—
63	466415.4617	2162861.9928	аналитический	0,10	—
64	466426.7284	2162860.4075	аналитический	0,10	—
65	466429.0520	2162859.2446	аналитический	0,10	—
66	466433.3476	2162851.3484	аналитический	0,10	—
67	466443.2622	2162850.6637	аналитический	0,10	—
68	466447.2090	2162847.7317	аналитический	0,10	—
69	466452.4064	2162842.4344	аналитический	0,10	—
1	466458.3473	2162854.8327	аналитический	0,10	—
II. Зона охраняемого природного ландшафта Объекта					
1	466575.2900	2162628.6700	аналитический	0,10	—
2	466613.3300	2162666.2900	аналитический	0,10	—
3	466634.8745	2162685.9474	аналитический	0,10	—
4	466458.3473	2162854.8327	аналитический	0,10	—
5	466452.4064	2162842.4344	аналитический	0,10	—
6	466447.2090	2162847.7317	аналитический	0,10	—
7	466443.2622	2162850.6637	аналитический	0,10	—
8	466433.3476	2162851.3484	аналитический	0,10	—
9	466429.0520	2162859.2446	аналитический	0,10	—
10	466426.7284	2162860.4075	аналитический	0,10	—
11	466415.4617	2162861.9928	аналитический	0,10	—
12	466412.0055	2162860.1943	аналитический	0,10	—
13	466409.2137	2162856.4673	аналитический	0,10	—
14	466407.4572	2162851.9821	аналитический	0,10	—
15	466406.7731	2162848.1532	аналитический	0,10	—
16	466406.8070	2162842.4322	аналитический	0,10	—
17	466405.9056	2162839.6749	аналитический	0,10	—
18	466401.7060	2162834.7829	аналитический	0,10	—
19	466399.7275	2162830.1715	аналитический	0,10	—
20	466397.6195	2162823.0305	аналитический	0,10	—
21	466396.7367	2162816.3252	аналитический	0,10	—
22	466396.6422	2162812.7931	аналитический	0,10	—
23	466396.9883	2162810.9499	аналитический	0,10	—
24	466402.6065	2162799.3574	аналитический	0,10	—
25	466353.4255	2162756.5089	аналитический	0,10	—
26	466127.6062	2162858.5094	аналитический	0,10	—
27	466099.0422	2162888.9806	аналитический	0,10	—
28	466096.1581	2162908.0418	аналитический	0,10	—

1	2	3	4	5	6
29	466043.1883	2162924.6689	аналитический	0,10	—
30	466012.5407	2162944.8132	аналитический	0,10	—
31	466011.3397	2163252.5388	аналитический	0,10	—
32	466039.3100	2163319.9214	аналитический	0,10	—
33	466076.5277	2163370.4027	аналитический	0,10	—
34	466119.7698	2163404.8400	аналитический	0,10	—
35	466120.6507	2163408.8867	аналитический	0,10	—
36	466141.1221	2163431.4696	аналитический	0,10	—
37	466172.6905	2163459.9807	аналитический	0,10	—
38	466173.1275	2163472.8682	аналитический	0,10	—
39	466179.8869	2163528.5998	аналитический	0,10	—
40	466165.5600	2163700.2500	аналитический	0,10	—
41	466164.9906	2163705.7062	аналитический	0,10	—
42	466160.2573	2163716.4700	аналитический	0,10	—
43	465882.8887	2163699.6099	аналитический	0,10	—
44	465787.8969	2163625.8237	аналитический	0,10	—
45	465673.1509	2163483.1700	аналитический	0,10	—
46	465639.1993	2163240.7735	аналитический	0,10	—
47	465642.0368	2163115.6112	аналитический	0,10	—
48	465663.0212	2162985.8660	аналитический	0,10	—
49	465688.2138	2162941.4893	аналитический	0,10	—
50	465815.4347	2162828.9444	аналитический	0,10	—
51	466073.6845	2162654.4186	аналитический	0,10	—
52	466262.5155	2162667.2663	аналитический	0,10	—
53	466544.6734	2162601.3322	аналитический	0,10	—
1	466575.2900	2162628.6700	аналитический	0,10	—
III. Зона регулирования застройки и хозяйственной деятельности Объекта					
1	466765.6600	2162978.3200	аналитический	0,10	—
2	466761.8837	2163011.2304	аналитический	0,10	—
3	466760.2700	2163025.0000	аналитический	0,10	—
4	466765.6976	2163211.5659	аналитический	0,10	—
5	466778.2900	2163241.6200	аналитический	0,10	—
6	466792.3229	2163274.0603	аналитический	0,10	—
7	466807.7700	2163296.8800	аналитический	0,10	—
8	466813.9200	2163301.2100	аналитический	0,10	—
9	466818.9900	2163313.4800	аналитический	0,10	—
10	466857.4800	2163420.4300	аналитический	0,10	—
11	466856.3300	2163451.1200	аналитический	0,10	—
12	466840.9900	2163528.7900	аналитический	0,10	—
13	466850.7000	2163559.5800	аналитический	0,10	—
14	466812.4000	2163596.2000	аналитический	0,10	—
15	466799.9000	2163604.1000	аналитический	0,10	—
16	466777.5000	2163607.1000	аналитический	0,10	—

1	2	3	4	5	6
17	466633.3500	2163606.4300	аналитический	0,10	—
18	466578.2023	2163605.4300	аналитический	0,10	—
19	466567.9440	2163615.6840	аналитический	0,10	—
20	466543.5308	2163630.2261	аналитический	0,10	—
21	466539.5452	2163633.7436	аналитический	0,10	—
22	466532.2092	2163642.8540	аналитический	0,10	—
23	466526.6760	2163651.0560	аналитический	0,10	—
24	466524.3060	2163657.5150	аналитический	0,10	—
25	466512.8044	2163698.5790	аналитический	0,10	—
26	466500.9400	2163697.3400	аналитический	0,10	—
27	466496.0500	2163696.7800	аналитический	0,10	—
28	466443.1000	2163693.1800	аналитический	0,10	—
29	466412.0900	2163689.7100	аналитический	0,10	—
30	466408.4400	2163689.3800	аналитический	0,10	—
31	466406.0800	2163701.8700	аналитический	0,10	—
32	466401.8900	2163706.7300	аналитический	0,10	—
33	466398.8900	2163710.2100	аналитический	0,10	—
34	466391.5900	2163711.8200	аналитический	0,10	—
35	466371.5600	2163714.2000	аналитический	0,10	—
36	466358.9300	2163715.6900	аналитический	0,10	—
37	466346.8300	2163717.1300	аналитический	0,10	—
38	466292.0900	2163722.8700	аналитический	0,10	—
39	466285.7800	2163723.5300	аналитический	0,10	—
40	466279.5700	2163723.9500	аналитический	0,10	—
41	466263.4200	2163727.1600	аналитический	0,10	—
42	466251.3400	2163732.1100	аналитический	0,10	—
43	466250.5500	2163723.1700	аналитический	0,10	—
44	466251.1500	2163712.4700	аналитический	0,10	—
45	466235.2400	2163708.6300	аналитический	0,10	—
46	466220.2900	2163706.7800	аналитический	0,10	—
47	466197.7300	2163703.9700	аналитический	0,10	—
48	466194.2800	2163703.5500	аналитический	0,10	—
49	466185.9800	2163702.7300	аналитический	0,10	—
50	466172.9300	2163701.1400	аналитический	0,10	—
51	466165.5600	2163700.2500	аналитический	0,10	—
52	466179.8869	2163528.5998	аналитический	0,10	—
53	466173.1275	2163472.8682	аналитический	0,10	—
54	466172.6905	2163459.9807	аналитический	0,10	—
55	466141.1221	2163431.4696	аналитический	0,10	—
56	466120.6507	2163408.8867	аналитический	0,10	—
57	466119.7698	2163404.8400	аналитический	0,10	—
58	466115.0998	2163316.3300	аналитический	0,10	—
59	466115.4269	2163314.3696	аналитический	0,10	—

1	2	3	4	5	6
60	466125.0667	2163315.6438	аналитический	0,10	—
61	466126.8100	2163298.1200	аналитический	0,10	—
62	466230.3200	2163297.1300	аналитический	0,10	—
63	466218.0600	2163250.0000	аналитический	0,10	—
64	466229.1300	2163163.2500	аналитический	0,10	—
65	466153.9804	2163157.7964	аналитический	0,10	—
66	466169.8800	2163112.8100	аналитический	0,10	—
67	466180.4300	2163067.6400	аналитический	0,10	—
68	466191.8105	2163051.0978	аналитический	0,10	—
69	466206.0100	2162992.8200	аналитический	0,10	—
70	466228.9700	2162965.7300	аналитический	0,10	—
71	466249.5500	2162952.7200	аналитический	0,10	—
72	466261.5900	2162959.2300	аналитический	0,10	—
73	466267.7300	2162962.5500	аналитический	0,10	—
74	466296.2200	2162970.5300	аналитический	0,10	—
75	466291.1600	2162979.5300	аналитический	0,10	—
76	466270.5500	2163049.7000	аналитический	0,10	—
77	466263.9300	2163068.2000	аналитический	0,10	—
78	466244.1100	2163063.2300	аналитический	0,10	—
79	466244.5200	2163089.2700	аналитический	0,10	—
80	466244.6600	2163098.3800	аналитический	0,10	—
81	466244.8900	2163112.9900	аналитический	0,10	—
82	466242.8400	2163140.3500	аналитический	0,10	—
83	466238.2200	2163166.3400	аналитический	0,10	—
84	466240.1400	2163166.7900	аналитический	0,10	—
85	466244.0300	2163167.7100	аналитический	0,10	—
86	466246.8800	2163168.3900	аналитический	0,10	—
87	466265.3600	2163172.7700	аналитический	0,10	—
88	466271.2200	2163143.9600	аналитический	0,10	—
89	466294.8300	2163148.5900	аналитический	0,10	—
90	466318.7700	2163153.0500	аналитический	0,10	—
91	466315.6900	2163167.9300	аналитический	0,10	—
92	466341.8900	2163174.3900	аналитический	0,10	—
93	466362.3800	2163096.1300	аналитический	0,10	—
94	466372.9600	2163055.3600	аналитический	0,10	—
95	466391.7500	2162998.2700	аналитический	0,10	—
96	466400.7200	2162979.4400	аналитический	0,10	—
97	466403.9000	2162964.0300	аналитический	0,10	—
98	466406.1000	2162949.5300	аналитический	0,10	—
99	466407.9300	2162944.2500	аналитический	0,10	—
100	466411.5200	2162942.3500	аналитический	0,10	—
101	466417.0300	2162942.0700	аналитический	0,10	—
102	466420.2400	2162941.9100	аналитический	0,10	—

1	2	3	4	5	6
103	466435.1300	2162958.2900	аналитический	0,10	—
104	466437.2000	2162938.0500	аналитический	0,10	—
105	466439.5000	2162926.1700	аналитический	0,10	—
106	466441.4700	2162912.4400	аналитический	0,10	—
107	466449.6500	2162911.6700	аналитический	0,10	—
108	466463.7995	2162910.3349	аналитический	0,10	—
109	466458.3473	2162854.8327	аналитический	0,10	—
110	466634.8745	2162685.9474	аналитический	0,10	—
1	466765.6600	2162978.3200	аналитический	0,10	—



УТВЕРЖДЕНЫ
постановлением Правительства
Московской области
от 04.06.2024 № 556-ПП

ТРЕБОВАНИЯ К ГРАДОСТРОИТЕЛЬНЫМ РЕГЛАМЕНТАМ

в границах территорий зон охраны объекта культурного наследия федерального значения «Церковь Спаса, 1693-1701 гг.», расположенного по адресу: Московская область, Одинцовский городской округ, село Уборы, улица Парковая, дом 1
(далее – Объект)

I. Требования к градостроительным регламентам в границах территории охранной зоны Объекта.

Требования к градостроительным регламентам в границах территории охранной зоны Объекта не устанавливаются.

II. Требования к градостроительным регламентам в границах территории зоны охраняемого природного ландшафта Объекта предусматривают:

высоту ограждений не более 1,2 метра;

использование традиционных материалов в ограждениях земельных участков (штaketник, металлические решетчатые конструкции и подобное);

высоту насыпей при прокладке и устройстве дорог, проездов и площадок не более 0,5 метра.

III. Требования к градостроительным регламентам в границах территории зоны регулирования застройки и хозяйственной деятельности Объекта предусматривают:

сохранение характера использования территорий;

сохранение сложившихся размеров участков (парцелляция) в сложившихся основных параметрах;

сохранение исторически сложившейся планировочной структуры и характера расположения зданий по сложившейся линии застройки с сохранением озеленения внутри участков застройки;

протяженность зданий по красной линии не более 10 метров;

высоту зданий до 12 метров до верхней отметки крыши и высоту до 14 метров в части архитектурных завершений, устанавливаемых на крыше (купол, башня, шпиль);

обеспечение дробности в членении фасадов в соответствии со сложившимся историческим масштабом фасадов зданий;

использование для каждого участка традиционных материалов (камень, кирпич, дерево), нейтральных цветовых оттенков в отделке фасадов в соответствии со сложившимся историческим цветовым решением фасадов зданий, скатной формы кровель;

использование традиционных материалов в светопрозрачных ограждениях земельных участков (штакетник, металлические решетчатые конструкции и др.) высотой не более 1,6 метра;

использование приборов уличного освещения, малых архитектурных форм (беседок, скамеек, урн, фонарей, оград) с учетом существующих аналогов в исторически сложившейся застройке;

площадь рекламных растяжек на фасадах зданий – не более 10 процентов от площади фасадов зданий.

