



**ПРАВИТЕЛЬСТВО
МОСКОВСКОЙ ОБЛАСТИ**

ПОСТАНОВЛЕНИЕ

28.03.2024 № 287-ПП

г. Красногорск

Об установлении зон охраны объекта культурного наследия регионального значения «Комплекс церкви Покрова Пресвятой Богородицы: церковь, вт. пол. XIX в.; ограда, 1900 г.», расположенного по адресу: Московская область, городской округ Ступино, село Воскресенки, и об утверждении требований к градостроительным регламентам в границах территорий данных зон

В соответствии с Земельным кодексом Российской Федерации, Градостроительным кодексом Российской Федерации, Федеральным законом от 25.06.2002 № 73-ФЗ «Об объектах культурного наследия (памятниках истории и культуры) народов Российской Федерации», Законом Московской области № 11/2018-ОЗ «Об объектах культурного наследия (памятниках истории и культуры) в Московской области» Правительство Московской области постановляет:

1. Установить зоны охраны объекта культурного наследия регионального значения «Комплекс церкви Покрова Пресвятой Богородицы: церковь, вт. пол. XIX в.; ограда, 1900 г.», расположенного по адресу: Московская область, городской округ Ступино, село Воскресенки, в составе охранной зоны, зоны регулирования застройки и хозяйственной деятельности, зоны охраняемого природного ландшафта согласно приложению к настоящему постановлению.

2. Утвердить прилагаемые требования к градостроительным регламентам в границах территорий зон охраны объекта культурного наследия регионального значения «Комплекс церкви Покрова Пресвятой Богородицы: церковь, вт. пол. XIX в.; ограда, 1900 г.», расположенного по адресу: Московская область, городской округ Ступино, село Воскресенки.

3. Определить Главное управление культурного наследия Московской области (далее – Главное управление) органом государственной власти, обязанным возместить убытки, причиненные в связи с установлением зоны с особыми условиями использования территории в соответствии с пунктами 8 и 9 статьи 57¹ Земельного кодекса Российской Федерации, за счет средств бюджета Московской области, предусмотренных на эти цели Главному управлению законом Московской области о бюджете Московской области на соответствующий финансовый год и на плановый период.

4. Установить срок наступления обязанности по возмещению убытков – 1 год с даты вступления в силу настоящего постановления.

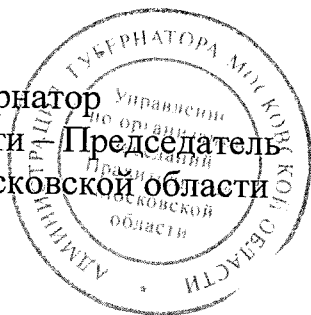
5. Признать недействующим и не подлежащим применению постановление Вице-главы администрации Московской области от 11.07.1995 № 135-ПВГ «Об утверждении зон охраны памятника архитектуры XIX в. Покровско-Ильинской церкви в с. Воскресенки Ступинского района Московской области».

6. Министерству информационных и социальных коммуникаций Московской области обеспечить официальное опубликование (размещение) настоящего постановления на сайте Правительства Московской области в Интернет-портале Правительства Московской области (www.mosreg.ru) и на «Официальном интернет-портале правовой информации» (www.pravo.gov.ru).

7. Настоящее постановление вступает в силу на следующий день после дня его официального опубликования.

8. Контроль за выполнением настоящего постановления возложить на первого заместителя Председателя Правительства Московской области Фомина М.А.

Первый Вице-губернатор
Московской области
Председатель
Правительства Московской области



И.Н. Габдрахманов

ЗОНЫ ОХРАНЫ

объекта культурного наследия регионального значения «Комплекс церкви Покрова Пресвятой Богородицы: церковь, вт. пол. XIX в.; ограда, 1900 г.»,
расположенного по адресу: Московская область, городской округ Ступино,
село Воскресенки

В целях обеспечения сохранности объекта культурного наследия регионального значения «Комплекс церкви Покрова Пресвятой Богородицы: церковь, вт. пол. XIX в.; ограда, 1900 г.», расположенного по адресу: Московская область, городской округ Ступино, село Воскресенки (далее – Объект), в его исторической среде на сопряженной с ним территории устанавливаются следующие зоны охраны: охранный зона, зона регулирования застройки и хозяйственной деятельности и зона охраняемого природного ландшафта.

Граница территории и режим использования территории Объекта утверждены распоряжением Главного управления культурного наследия Московской области от 07.08.2023 № 35РВ-458 «Об утверждении границы территории и режима использования территории объекта культурного наследия регионального значения «Комплекс церкви Покрова Пресвятой Богородицы: церковь, вт. пол. XIX в.; ограда, 1900 г.», расположенного по адресу: Московская область, городской округ Ступино, село Воскресенки».

Описание местоположения границ зон охраны Объекта представлено в приложении к настоящим зонам охраны.

I. Охранный зона Объекта

1. Охранный зона Объекта проходит:
внешний контур:

- 1-2 – из исходной точки 1 с координатами 378987.82, 2223119.67 в юго-восточном направлении протяженностью 32,2 м;
- 2-3 – в южном направлении протяженностью 20,6 м;
- 3-4 – в юго-восточном направлении протяженностью 26,5 м;
- 4-6 – в юго-восточном направлении протяженностью 52,3 м;
- 6-8 – в юго-восточном направлении протяженностью 135,8 м;
- 8-31 – в юго-западном направлении протяженностью 298,1 м;
- 31-35 – в северо-западном направлении протяженностью 45,4 м;
- 35-38 – в западном направлении протяженностью 75,8 м;
- 38-39 – в юго-западном направлении протяженностью 50 м;
- 39-41 – в северо-западном направлении протяженностью 123,2 м;
- 41-45 – в северо-восточном направлении протяженностью 110 м;

45-47 – в северо-западном направлении протяженностью 29,5 м;
 47-54 – в северо-восточном направлении протяженностью 128,1 м;
 54-55 – в юго-восточном направлении протяженностью 5,2 м;
 55-57 – в северо-восточном направлении протяженностью 10,8 м;
 57-58 – в юго-восточном направлении протяженностью 4,1 м;
 58-61 – в северо-восточном направлении протяженностью 48,3 м;
 61-63 – в северо-западном направлении протяженностью 16,9 м;
 63-64 – в северо-восточном направлении протяженностью 13,7 м;
 64-66 – в северо-западном направлении протяженностью 43,8 м;
 66-67 – в северо-восточном направлении протяженностью 43 м;
 67-1 – в северо-восточном направлении протяженностью 74,1 м в исходную точку;

внутренний контур:

73-78 – из точки 73 с координатами 378911.70, 2223098.39 в юго-восточном направлении протяженностью 75,9 м;
 78-79 – в юго-западном направлении протяженностью 67,9 м;
 79-86 – в северо-западном направлении протяженностью 75 м;
 86-73 – в северо-восточном направлении протяженностью 65,1 м в исходную точку.

2. Особый режим использования земель и земельных участков в границах охранной зоны Объекта:

1) разрешает:

хозяйственную деятельность, не искажающую облик исторического окружения Объекта, направленную на сохранение и восстановление (регенерацию) характерной историко-градостроительной среды;

капитальный ремонт и ремонт существующих зданий и сооружений без увеличения их объёмно-планировочных параметров;

размещение малых архитектурных форм (скамеек, урн, фонарей);

благоустройство и озеленение территории с учётом сохранения исторической планировки;

установку оборудования для уличного освещения;

капитальный ремонт и реконструкцию дорог, проездов, пешеходных дорожек, пожарных проездов;

проведение мероприятий в соответствии со Схемой территориального планирования транспортного обслуживания Московской области, утвержденной постановлением Правительства Московской области от 25.03.2016 № 230/8;

прокладку инженерных коммуникаций, а также ремонт и реконструкцию существующих инженерных коммуникаций с последующим благоустройством территории;

размещение гостевой и приобъектной автомобильной стоянки возле Объекта;

установку светопроницаемых и «зелёных» ограждений;

размещение временных элементов информационно-декоративного оформления событийного характера (мобильные информационные конструкции), включая праздничное оформление с последующей их разборкой;

проведение земляных работ при обязательном наблюдении археолога;

- демонтаж (разборку) незаконных строений и временных построек;
- проведение санитарных и реконструктивных рубок древесно-кустарниковой растительности;
- размещение контейнеров для сбора мусора в специально оборудованных местах;
- проведение мероприятий пожарной безопасности;
- 2) запрещает:
 - размещение объектов промышленности и коммунально-складского назначения;
 - строительство и реконструкцию капитальных зданий и сооружений, в том числе хозяйственных построек;
 - установку временных объектов;
 - изменение сложившегося соотношения открытых и закрытых пространств;
 - нарушение сложившихся гидрологических условий (изменение уровня грунтовых вод);
 - устройство мест захоронения промышленных и бытовых отходов, строительного мусора;
 - загрязнение почв, поверхностных стоков и грунтовых вод;
 - организацию автостоянок для постоянного хранения автомобилей;
 - вырубку древесно-кустарниковых насаждений, за исключением санитарных и реконструктивных рубок древесно-кустарниковой растительности;
 - изменение рельефа местности (срезка, подсыпка более 0,5 м);
 - проведение мелиоративных работ без обоснования;
 - размещение контейнеров для сбора мусора в зонах ценных ландшафтно-видовых раскрытий на Объект;
 - разведение костров, использование пиротехнических средств и фейерверков;
 - устройство ограждений, выполненных из бетонных панелей и блоков, профилированного металла и других светонепроницаемых материалов;
 - размещение телекоммуникационных вышек, антенных мачт, труб котельных, и иных значительных по высоте инженерных сооружений;
 - расширение границ земельных участков в пределах территории исторического кладбища села Воскресенки;
 - использование машин и оборудования, оказывающих динамическое воздействие на грунты в зоне их взаимодействия с Объектом;
 - размещение отдельно стоящих рекламных конструкций, установку рекламных щитов на оградах, фасадах и крышах зданий и сооружений, устройство рекламных перетяжек;
 - применение в отделке фасадов и кровель зданий, а также ограждений ярких (открытых) цветов, бликующих поверхностей и контрастных цветовых сочетаний;
 - применение архитектурных решений с завершением зданий в виде башен, шпилей и т.п.

II. Зона регулирования застройки и хозяйственной деятельности Объекта

1. Зона регулирования застройки и хозяйственной деятельности Объекта включает в себя четыре регламентных участка: два участка «ЗРЗ 1»: «ЗРЗ 1-1», «ЗРЗ 1-2» и два участка «ЗРЗ 2»: «ЗРЗ 2-1», «ЗРЗ 2-2»:

1) граница территории участка «ЗРЗ 1-1» проходит:

72-67 – из исходной точки 72 с координатами 378972.36, 2223096.29 в юго-западном направлении протяженностью 46 м;

67-66 – в юго-западном направлении протяженностью 43 м;

66-64 – в юго-восточном направлении протяженностью 43,8 м;

64-63 – в юго-западном направлении протяженностью 13,7 м;

63-61 – в юго-восточном направлении протяженностью 16,9 м;

61-58 – в юго-западном направлении протяженностью 48,3 м;

58-57 – в северо-западном направлении протяженностью 4,1 м;

57-55 – в юго-западном направлении протяженностью 10,8 м;

55-54 – в северо-западном направлении протяженностью 5,2 м;

54-47 – в юго-западном направлении протяженностью 128,1 м;

47-45 – в юго-восточном направлении протяженностью 29,5 м;

45-41 – в юго-западном направлении протяженностью 110 м;

41-89 – в северо-западном направлении протяженностью 33,1 м;

89-91 – в северо-восточном направлении протяженностью 59,3 м;

91-96 – в северо-западном направлении протяженностью 89,4 м;

96-97 – в северо-восточном направлении протяженностью 56,9 м;

97-98 – в юго-восточном направлении протяженностью 10,2 м;

98-100 – в северо-восточном направлении протяженностью 30,1 м;

100-101 – в юго-восточном направлении протяженностью 5,2 м;

101-102 – в северо-восточном направлении протяженностью 27,8 м;

102-103 – в юго-восточном направлении протяженностью 23,2 м;

103-104 – в северо-восточном направлении протяженностью 60,6 м;

104-108 – в северо-восточном направлении протяженностью 46,4 м;

108-111 – в северо-западном направлении протяженностью 43,9 м;

111-112 – в западном направлении протяженностью 2,8 м;

112-114 – в северном направлении протяженностью 18,8 м;

114-119 – в северо-восточном направлении протяженностью 101,8 м;

119-72 – в юго-восточном направлении протяженностью 76,8 м в исходную точку;

2) граница территории участка «ЗРЗ 1-2» проходит:

122-124 – из исходной точки 122 с координатами 379441.87, 2223803.47 в юго-восточном направлении протяженностью 75,5 м;

124-151 – в юго-западном направлении протяженностью 433 м;

151-181 – в юго-западном направлении протяженностью 556,2 м;

181-183 – в юго-восточном направлении протяженностью 68,5 м;

183-187 – в юго-западном направлении протяженностью 88,3 м;

187-190 – в западном направлении протяженностью 108,3 м;

190-191 – в северо-восточном направлении протяженностью 19,2 м;

191-192 – в западном направлении протяженностью 44,2 м;
 192-193 – в северо-западном направлении протяженностью 17,2 м;
 193-194 – в юго-западном направлении протяженностью 5,6 м;
 194-195 – в северном направлении протяженностью 17,4 м;
 195-196 – в северо-восточном направлении протяженностью 5,3 м;
 196-197 – в северном направлении протяженностью 15,8 м;
 197-199 – в западном направлении протяженностью 32,4 м;
 199-200 – в северном направлении протяженностью 21,5 м;
 200-201 – в западном направлении протяженностью 18,9 м;
 201-202 – в северо-западном направлении протяженностью 13,1 м;
 202-203 – в северном направлении протяженностью 49,4 м;
 203-204 – в восточном направлении протяженностью 10,2 м;
 204-205 – в северо-западном направлении протяженностью 33,2 м;
 205-220 – в северо-восточном направлении протяженностью 319,2 м;
 220-227 – в северо-восточном направлении протяженностью 530,4 м;
 227-232 – в восточном направлении протяженностью 343,1 м;
 232-122 – в северо-восточном направлении протяженностью 79,9 м
 в исходную точку;

3) граница территории участка «ЗРЗ 2-1» проходит:

234-236 – из исходной точки 234 с координатами 378749.85, 2223356.45 в юго-западном направлении протяженностью 41,8 м;
 236-237 – в юго-западном направлении протяженностью 14,9 м;
 237-238 – в северо-западном направлении протяженностью 40,6 м;
 238-239 – в юго-западном направлении протяженностью 48,6 м;
 239-241 – юго-западном направлении протяженностью 130,4 м;
 241-243 – в юго-восточном направлении протяженностью 127,4 м;
 243-245 – в юго-западном направлении протяженностью 153,3 м;
 245-246 – в северо-западном направлении протяженностью 39,3 м;
 246-249 – в юго-западном направлении протяженностью 328,2 м;
 249-255 – в северном направлении протяженностью 187,3 м;
 255-39-38 – в северо-восточном направлении протяженностью 191,5 м;
 38-35 – в северо-восточном направлении протяженностью 75,8 м;
 35-31 – в юго-восточном направлении протяженностью 45,4 м;
 31-8 – в северо-восточном направлении протяженностью 298,1 м;
 8-265 – в северо-восточном направлении протяженностью 52,6 м;
 265-266 – в восточном направлении протяженностью 79,2 м;
 266-234 – в юго-восточном направлении протяженностью 12 м в исходную точку;

4) граница территории участка «ЗРЗ 2-2» проходит:

268-273 – из исходной точки 268 с координатами 378885.74, 2223716.25 в юго-западном направлении протяженностью 343,9 м;
 273-266 – в северо-западном направлении протяженностью 105,8 м;
 266-265 – в западном направлении протяженностью 79,2 м;
 265-8 – в юго-западном направлении протяженностью 52,6 м;
 8-6 – в северо-западном направлении протяженностью 135,8 м;

6-277 – в северо-восточном направлении протяженностью 41,8 м;
 277-287 – в северо-восточном направлении протяженностью 156,2 м;
 287-292 – в северо-восточном направлении протяженностью 139 м;
 292-268 – в юго-восточном направлении протяженностью 385,6 м в исходную точку.

2. Особый режим использования земель и земельных участков в границах зоны регулирования застройки и хозяйственной деятельности Объекта:

1) для участков «ЗРЗ 1-1», «ЗРЗ 1-2» разрешает:

капитальный ремонт, реконструкцию и строительство зданий и сооружений в соответствии с ограничениями предельных параметров разрешенного строительства;

установку оборудования для уличного освещения;

прокладку инженерных коммуникаций, а также ремонт и реконструкцию существующих инженерных коммуникаций с последующим благоустройством территории;

размещение объектов инженерной инфраструктуры (трансформаторных подстанций, газораспределительных подстанций и других объектов), необходимых для эксплуатации зданий;

благоустройство и озеленение территории с установкой малых архитектурных форм;

капитальный ремонт, реконструкцию улиц, проездов и подъездов;

прокладку подъездов к вновь строящимся объектам капитального строительства;

проведение мероприятий согласно проекту планировки территории для размещения линейного объекта капитального строительства - автомобильной дороги «Ступино – Малино – Колюпаново»;

проведение мероприятий в соответствии со Схемой территориального планирования транспортного обслуживания Московской области, утвержденной постановлением Правительства Московской области от 25.03.2016 № 230/8;

проведение мероприятий по обеспечению пожарной безопасности;

2) для участков «ЗРЗ 1-1», «ЗРЗ 1-2» запрещает:

размещение объектов промышленности и коммунально-складского назначения;

нарушение единой линии застройки вдоль улиц села;

применение в отделке фасадов и кровель зданий, а также ограждений ярких (открытых) цветов, бликующих поверхностей и контрастных цветовых сочетаний;

применение архитектурных решений с завершением зданий в виде башен, шпилей и т.п.;

установку новых высотных сооружений (труб, антенн, опор электропередачи и т.п.);

устройство глухих (светонепроницаемых) ограждений;

организацию необорудованных мест для сбора мусора;

3) для участков «ЗРЗ 2-1», «ЗРЗ 2-2» разрешает:

капитальный ремонт, реконструкцию и строительство зданий и сооружений в соответствии с ограничениями предельных параметров разрешенного строительства;

установку оборудования для уличного освещения;

прокладку инженерных коммуникаций, а также ремонт и реконструкцию существующих инженерных коммуникаций с последующим благоустройством территории;

размещение объектов инженерной инфраструктуры (трансформаторных подстанций, газораспределительных подстанций и других объектов), необходимых для эксплуатации зданий;

благоустройство и озеленение территории с установкой малых архитектурных форм;

капитальный ремонт, реконструкцию улиц, проездов и подъездов;

прокладку подъездов к вновь строящимся объектам капитального строительства;

проведение мероприятий в соответствии со Схемой территориального планирования транспортного обслуживания Московской области, утвержденной постановлением Правительства Московской области от 25.03.2016 № 230/8;

проведение мероприятий пожарной безопасности;

4) для участков «ЗРЗ 2-1», «ЗРЗ 2-2» запрещает:

размещение предприятий I - III классов вредности, а также объектов промышленности и коммунально-складского назначения без программы природоохранных мероприятий и обеспечения экологической безопасности;

применение в отделке фасадов и кровель зданий, а также ограждений ярких (открытых) цветов, бликующих поверхностей и контрастных цветовых сочетаний;

применение архитектурных решений с завершением зданий в виде башен, шпилей и т.п.;

устройство глухих (светонепроницаемых) ограждений;

организацию необорудованных мест для сбора мусора.

III. Зона охраняемого природного ландшафта Объекта

1. Зона охраняемого природного ландшафта Объекта проходит:

297-301 – из исходной точки 297 с координатами 379334.77, 2223852.24 в юго-западном направлении протяженностью 118,1 м;

301-303 – в северо-западном направлении протяженностью 32,7 м;

303-308 – в юго-западном направлении протяженностью 108 м;

308-311 – в северо-западном направлении протяженностью 61,7 м;

311-313 – в западном направлении протяженностью 14,8 м;

313-315 – в юго-западном направлении протяженностью 49,1 м;

315-316 – в юго-западном направлении протяженностью 37,9 м;

316-318 – в северо-западном направлении протяженностью 22,2 м;

318-320 – в западном направлении протяженностью 20,6 м;

320-323 – в юго-западном направлении протяженностью 38,7 м;

323-328 – в северо-западном направлении протяженностью 67,9 м;

328-331 – в юго-западном направлении протяженностью 68,8 м;
331-292 – в юго-восточном направлении протяженностью 36,3 м;
292-287 – в юго-западном направлении протяженностью 139 м;
287-277 – в юго-западном направлении протяженностью 156,2 м;
277-6 – в юго-западном направлении протяженностью 41,8 м;
6-4 – в северо-западном направлении протяженностью 52,3 м;
4-3 – в северо-западном направлении протяженностью 26,5 м;
3-2 – в северном направлении протяженностью 20,6 м;
2-1 – в северо-западном направлении протяженностью 32,2 м;
1-72 – в юго-западном направлении протяженностью 28 м;
72-119 – в северо-западном направлении протяженностью 76,8 м;
119-114 – в юго-западном направлении протяженностью 101,8 м;
114-112 – в южном направлении протяженностью 18,8 м;
112-111 – в восточном направлении протяженностью 2,8 м;
111-108 – в юго-восточном направлении протяженностью 43,9 м;
108-104 – в юго-западном направлении протяженностью 46,4 м;
104-103 – в юго-западном направлении протяженностью 60,6 м;
103-102 – в северо-западном направлении протяженностью 23,2 м;
102-101 – в юго-западном направлении протяженностью 27,8 м;
101-100 – в северо-западном направлении протяженностью 5,2 м;
100-98 – в юго-западном направлении протяженностью 30,1 м;
98-97 – в северо-западном направлении протяженностью 10,2 м;
97-96 – в юго-западном направлении протяженностью 56,9 м;
96-91 – в юго-восточном направлении протяженностью 89,4 м;
91-89 – в юго-западном направлении протяженностью 59,3 м;
89-41 – в юго-восточном направлении протяженностью 33,1 м;
41-39 – в юго-восточном направлении протяженностью 123,2 м;
39-255 – в юго-западном направлении протяженностью 141,6 м;
255-332 – в северо-западном направлении протяженностью 8,4 м;
332-334 – в юго-западном направлении протяженностью 42 м;
334-336 – в северо-западном направлении протяженностью 146,9 м;
336-347 – в северном направлении протяженностью 319 м;
347-348 – в северо-восточном направлении протяженностью 28,3 м;
348-194-193 – в северо-восточном направлении протяженностью 48,9 м;
193-192 – в юго-восточном направлении протяженностью 17,2 м;
192-191 – в восточном направлении протяженностью 44,2 м;
191-190 – в юго-западном направлении протяженностью 19,2 м;
190-187 – в восточном направлении протяженностью 108,3 м;
187-183 – в северо-восточном направлении протяженностью 88,3 м;
183-181 – в северо-западном направлении протяженностью 68,5 м;
181-151 – в северо-восточном направлении протяженностью 556,2 м;
151-124 – в северо-восточном направлении протяженностью 433 м;
124-297 – в юго-восточном направлении протяженностью 45,4 м в исходную

точку;

2. Особый режим использования земель и земельных участков в границах зоны охраняемого природного ландшафта Объекта:

1) разрешает:

ремонт, капитальный ремонт существующих объектов капитального строительства;

размещение инфраструктуры кладбища, в том числе капитальных зданий ритуального назначения;

благоустройство территории, в том числе спусков к реке Ситне;

размещение малых архитектурных форм;

возделывание кормовых трав и зерновых культур;

берегоукрепление и очистку русла реки Ситни и оврагов;

капитальный ремонт и реконструкцию существующих дорог и проездов;

проведение мероприятий согласно проекту планировки территории для размещения линейного объекта капитального строительства - автомобильной дороги «Ступино - Малино – Колюпаново»;

проведение мероприятий в соответствии со Схемой территориального планирования транспортного обслуживания Московской области, утвержденной постановлением Правительства Московской области от 25.03.2016 № 230/8;

капитальный ремонт и реконструкцию мостков через реку Ситню;

прокладку инженерных коммуникаций, а также ремонт и реконструкцию существующих инженерных коммуникаций с последующим благоустройством территории;

размещение временных элементов информационно-декоративного оформления событийного характера (мобильные информационные конструкции), включая праздничное оформление с последующей их разборкой;

проведение мероприятий по пожарной безопасности;

2) запрещает:

возведение новых объектов капитального строительства, включая хозяйственные постройки, а также временных объектов, за исключением территории действующего кладбища и ЛЭП;

вырубку древесно-кустарниковой растительности, за исключением санитарных рубок, включая уборку сухостоя;

нарушение береговой линии реки Ситни;

изменение гидрологического режима территории, в том числе засыпку исторических оврагов;

изменение рельефа местности более 1 м без инженерного обоснования;

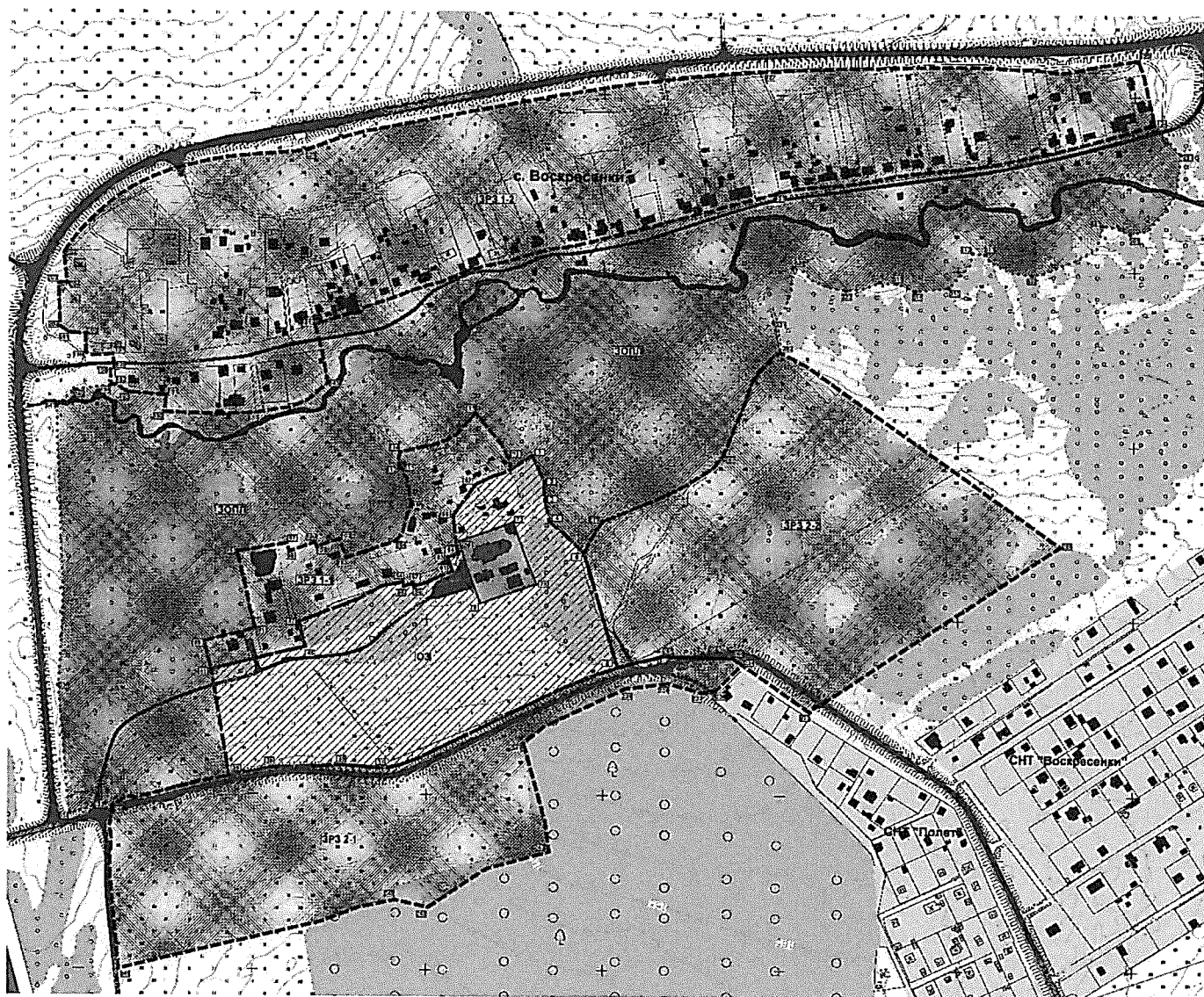
устройство необорудованных мест для сбора мусора;

разведение костров, использование пиротехнических средств и фейерверков.

Приложение

к зонам охраны объекта культурного наследия регионального значения
«Комплекс церкви Покрова Пресвятой Богородицы: церковь, вт. пол. XIX в.; ограда, 1900 г.», расположенного по адресу: Московская область, городской округ Ступино, село Воскресенки (далее – Объект)

Графическое описание местоположения границ зон охраны Объекта



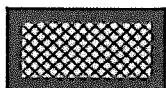
Условные обозначения:



Объект



Выявленный объект культурного наследия «Часовня-столб, сер. XIX в.»



Граница территории Объекта



Граница охранной зоны Объекта



Границы зоны регулирования застройки и хозяйственной деятельности



Граница зоны охраняемого природного ландшафта

Перечень координат характерных точек границ зон охраны Объекта

Сведения о местоположении границ объекта					
1. Система координат МСК-50					
2. Сведения о характерных точках границ объекта землеустройства					
Обозначение характерных точек границ	Координаты, м		Метод определения координат характерной точки	Средняя квадратическая погрешность положения характерной точки (Mt), м	Описание обозначения точки на местности (при наличии)
	X	Y			
1	2	3	4	5	6
I. Охранная зона Объекта					
внешний контур					
1	378987.82	2223119.67	Геодезический метод	0,10	—
2	378958.57	2223133.25	Геодезический метод	0,10	—
3	378938.00	2223133.76	Геодезический метод	0,10	—
4	378912.09	2223139.45	Геодезический метод	0,10	—
5	378902.05	2223151.63	Геодезический метод	0,10	—
6	378876.84	2223178.05	Геодезический метод	0,10	—
7	378754.34	2223213.81	Геодезический метод	0,10	—
8	378746.51	2223216.32	Геодезический метод	0,10	—
9	378744.28	2223212.60	Геодезический метод	0,10	—
10	378739.25	2223197.19	Геодезический метод	0,10	—
11	378739.22	2223197.11	Геодезический метод	0,10	—
12	378736.69	2223189.56	Геодезический метод	0,10	—
13	378734.88	2223184.17	Геодезический метод	0,10	—
14	378734.56	2223183.35	Геодезический метод	0,10	—
15	378728.65	2223169.82	Геодезический метод	0,10	—
16	378724.43	2223159.54	Геодезический метод	0,10	—
17	378724.18	2223158.98	Геодезический метод	0,10	—
18	378715.73	2223141.55	Геодезический метод	0,10	—
19	378706.67	2223123.11	Геодезический метод	0,10	—
20	378694.62	2223099.31	Геодезический метод	0,10	—
21	378674.04	2223057.39	Геодезический метод	0,10	—
22	378653.15	2223014.53	Геодезический метод	0,10	—
23	378642.60	2222992.42	Геодезический метод	0,10	—
24	378639.06	2222983.87	Геодезический метод	0,10	—
25	378636.34	2222976.47	Геодезический метод	0,10	—
26	378634.41	2222971.19	Геодезический метод	0,10	—
27	378632.83	2222965.12	Геодезический метод	0,10	—
28	378631.61	2222958.99	Геодезический метод	0,10	—
29	378630.85	2222954.13	Геодезический метод	0,10	—
30	378630.51	2222949.58	Геодезический метод	0,10	—
31	378630.34	2222943.34	Геодезический метод	0,10	—
32	378630.87	2222936.67	Геодезический метод	0,10	—
33	378631.75	2222927.33	Геодезический метод	0,10	—
34	378631.77	2222927.08	Геодезический метод	0,10	—
35	378633.78	2222898.05	Геодезический метод	0,10	—

1	2	3	4	5	6
36	378631.95	2222876.50	Геодезический метод	0,10	—
37	378631.24	2222848.76	Геодезический метод	0,10	—
38	378630.59	2222822.32	Геодезический метод	0,10	—
39	378620.66	2222773.40	Геодезический метод	0,10	—
40	378733.90	2222754.16	Геодезический метод	0,10	—
41	378742.10	2222752.60	Геодезический метод	0,10	—
42	378753.04	2222796.23	Геодезический метод	0,10	—
43	378756.91	2222810.66	Геодезический метод	0,10	—
44	378758.09	2222815.79	Геодезический метод	0,10	—
45	378768.46	2222859.38	Геодезический метод	0,10	—
46	378785.50	2222855.04	Геодезический метод	0,10	—
47	378797.07	2222852.39	Геодезический метод	0,10	—
48	378813.76	2222896.30	Геодезический метод	0,10	—
49	378816.26	2222902.84	Геодезический метод	0,10	—
50	378822.35	2222918.79	Геодезический метод	0,10	—
51	378829.63	2222932.83	Геодезический метод	0,10	—
52	378831.08	2222935.61	Геодезический метод	0,10	—
53	378837.77	2222947.31	Геодезический метод	0,10	—
54	378842.48	2222971.48	Геодезический метод	0,10	—
55	378837.55	2222973.25	Геодезический метод	0,10	—
56	378840.16	2222980.51	Геодезический метод	0,10	—
57	378841.72	2222983.22	Геодезический метод	0,10	—
58	378837.80	2222984.37	Геодезический метод	0,10	—
59	378843.17	2223002.38	Геодезический метод	0,10	—
60	378850.45	2223016.96	Геодезический метод	0,10	—
61	378855.02	2223029.39	Геодезический метод	0,10	—
62	378865.37	2223025.69	Геодезический метод	0,10	—
63	378870.89	2223023.60	Геодезический метод	0,10	—
64	378875.39	2223036.50	Геодезический метод	0,10	—
65	378886.87	2223033.60	Геодезический метод	0,10	—
66	378918.58	2223029.76	Геодезический метод	0,10	—
67	378953.73	2223054.46	Геодезический метод	0,10	—
68	378955.93	2223057.22	Геодезический метод	0,10	—
69	378964.36	2223075.21	Геодезический метод	0,10	—
70	378967.78	2223086.84	Геодезический метод	0,10	—
71	378971.24	2223094.25	Геодезический метод	0,10	—
72	378972.36	2223096.29	Геодезический метод	0,10	—
1	378987.82	2223119.67	Геодезический метод	0,10	—
внутренний контур					
73	378911.70	2223098.39	Геодезический метод	0,10	—
74	378897.93	2223103.41	Геодезический метод	0,10	—
75	378872.13	2223112.91	Геодезический метод	0,10	—
76	378854.49	2223119.70	Геодезический метод	0,10	—
77	378852.53	2223120.45	Геодезический метод	0,10	—
78	378840.62	2223124.93	Геодезический метод	0,10	—
79	378818.46	2223060.73	Геодезический метод	0,10	—
80	378822.01	2223059.49	Геодезический метод	0,10	—
81	378825.49	2223058.07	Геодезический метод	0,10	—
82	378846.97	2223050.31	Геодезический метод	0,10	—
83	378854.93	2223047.43	Геодезический метод	0,10	—

1	2	3	4	5	6
84	378859.34	2223045.72	Геодезический метод	0,10	—
85	378873.17	2223041.26	Геодезический метод	0,10	—
86	378889.63	2223037.16	Геодезический метод	0,10	—
87	378896.15	2223055.69	Геодезический метод	0,10	—
88	378907.75	2223087.54	Геодезический метод	0,10	—
73	378911.70	2223098.39	Геодезический метод	0,10	—
II. Зона регулирования застройки и хозяйственной деятельности Объекта					
Зона регулирования застройки и хозяйственной деятельности. ЗРЗ 1-1					
72	378972.36	2223096.29	Геодезический метод	0,10	—
71	378971.24	2223094.25	Геодезический метод	0,10	—
70	378967.78	2223086.84	Геодезический метод	0,10	—
69	378964.36	2223075.21	Геодезический метод	0,10	—
68	378955.93	2223057.22	Геодезический метод	0,10	—
67	378953.73	2223054.46	Геодезический метод	0,10	—
66	378918.58	2223029.76	Геодезический метод	0,10	—
65	378886.87	2223033.60	Геодезический метод	0,10	—
64	378875.39	2223036.50	Геодезический метод	0,10	—
63	378870.89	2223023.60	Геодезический метод	0,10	—
62	378865.37	2223025.69	Геодезический метод	0,10	—
61	378855.02	2223029.39	Геодезический метод	0,10	—
60	378850.45	2223016.96	Геодезический метод	0,10	—
59	378843.17	2223002.38	Геодезический метод	0,10	—
58	378837.80	2222984.37	Геодезический метод	0,10	—
57	378841.72	2222983.22	Геодезический метод	0,10	—
56	378840.16	2222980.51	Геодезический метод	0,10	—
55	378837.55	2222973.25	Геодезический метод	0,10	—
54	378842.48	2222971.48	Геодезический метод	0,10	—
53	378837.77	2222947.31	Геодезический метод	0,10	—
52	378831.08	2222935.61	Геодезический метод	0,10	—
51	378829.63	2222932.83	Геодезический метод	0,10	—
50	378822.35	2222918.79	Геодезический метод	0,10	—
49	378816.26	2222902.84	Геодезический метод	0,10	—
48	378813.76	2222896.30	Геодезический метод	0,10	—
47	378797.07	2222852.39	Геодезический метод	0,10	—
46	378785.50	2222855.04	Геодезический метод	0,10	—
45	378768.46	2222859.38	Геодезический метод	0,10	—
44	378758.09	2222815.79	Геодезический метод	0,10	—
43	378756.91	2222810.66	Геодезический метод	0,10	—
42	378753.04	2222796.23	Геодезический метод	0,10	—
41	378742.10	2222752.60	Геодезический метод	0,10	—
89	378774.43	2222744.47	Геодезический метод	0,10	—
90	378785.35	2222788.15	Геодезический метод	0,10	—
91	378789.79	2222801.76	Геодезический метод	0,10	—
92	378810.59	2222795.99	Геодезический метод	0,10	—
93	378824.48	2222793.24	Геодезический метод	0,10	—
94	378841.04	2222789.76	Геодезический метод	0,10	—
95	378856.28	2222786.09	Геодезический метод	0,10	—
96	378876.77	2222781.33	Геодезический метод	0,10	—
97	378886.68	2222837.38	Геодезический метод	0,10	—
98	378877.18	2222841.16	Геодезический метод	0,10	—

1	2	3	4	5	6
99	378886.50	2222867.01	Геодезический метод	0,10	—
100	378887.47	2222869.48	Геодезический метод	0,10	—
101	378882.82	2222871.88	Геодезический метод	0,10	—
102	378891.82	2222898.20	Геодезический метод	0,10	—
103	378870.00	2222906.17	Геодезический метод	0,10	—
104	378889.29	2222963.60	Геодезический метод	0,10	—
105	378898.95	2222971.72	Геодезический метод	0,10	—
106	378914.00	2222975.21	Геодезический метод	0,10	—
107	378922.72	2222978.02	Геодезический метод	0,10	—
108	378931.05	2222981.78	Геодезический метод	0,10	—
109	378963.77	2222975.59	Геодезический метод	0,10	—
110	378963.88	2222973.93	Геодезический метод	0,10	—
111	378972.26	2222970.69	Геодезический метод	0,10	—
112	378972.51	2222967.90	Геодезический метод	0,10	—
113	378982.04	2222966.28	Геодезический метод	0,10	—
114	378991.00	2222968.18	Геодезический метод	0,10	—
115	378998.21	2222998.53	Геодезический метод	0,10	—
116	378997.57	2223000.43	Геодезический метод	0,10	—
117	379004.34	2223020.09	Геодезический метод	0,10	—
118	379011.32	2223033.26	Геодезический метод	0,10	—
119	379036.01	2223054.94	Геодезический метод	0,10	—
120	378999.78	2223084.77	Геодезический метод	0,10	—
121	378986.13	2223091.88	Геодезический метод	0,10	—
72	378972.36	2223096.29	Геодезический метод	0,10	—
Зона регулирования застройки и хозяйственной деятельности. ЗРЗ 1-2					
122	379441.87	2223803.47	Геодезический метод	0,10	—
123	379426.65	2223809.07	Геодезический метод	0,10	—
124	379368.90	2223822.32	Геодезический метод	0,10	—
125	379363.22	2223803.98	Геодезический метод	0,10	—
126	379352.54	2223768.22	Геодезический метод	0,10	—
127	379344.71	2223742.23	Геодезический метод	0,10	—
128	379341.47	2223729.71	Геодезический метод	0,10	—
129	379338.36	2223717.66	Геодезический метод	0,10	—
130	379335.80	2223706.47	Геодезический метод	0,10	—
131	379333.77	2223694.72	Геодезический метод	0,10	—
132	379330.08	2223678.06	Геодезический метод	0,10	—
133	379326.14	2223659.25	Геодезический метод	0,10	—
134	379321.60	2223637.60	Геодезический метод	0,10	—
135	379320.40	2223629.60	Геодезический метод	0,10	—
136	379319.40	2223621.40	Геодезический метод	0,10	—
137	379318.74	2223613.18	Геодезический метод	0,10	—
138	379316.03	2223597.84	Геодезический метод	0,10	—
139	379315.56	2223592.18	Геодезический метод	0,10	—
140	379313.32	2223570.02	Геодезический метод	0,10	—
141	379310.86	2223550.04	Геодезический метод	0,10	—
142	379308.23	2223530.56	Геодезический метод	0,10	—
143	379303.72	2223507.70	Геодезический метод	0,10	—
144	379302.50	2223501.96	Геодезический метод	0,10	—
145	379300.15	2223490.28	Геодезический метод	0,10	—
146	379297.40	2223468.16	Геодезический метод	0,10	—

1	2	3	4	5	6
147	379296.27	2223453.83	Геодезический метод	0,10	—
148	379295.14	2223438.83	Геодезический метод	0,10	—
149	379294.30	2223428.85	Геодезический метод	0,10	—
150	379293.21	2223419.56	Геодезический метод	0,10	—
151	379289.30	2223397.74	Геодезический метод	0,10	—
152	379281.10	2223370.56	Геодезический метод	0,10	—
153	379276.45	2223352.56	Геодезический метод	0,10	—
154	379272.16	2223334.68	Геодезический метод	0,10	—
155	379267.50	2223320.62	Геодезический метод	0,10	—
156	379264.77	2223307.58	Геодезический метод	0,10	—
157	379263.37	2223303.35	Геодезический метод	0,10	—
158	379258.09	2223284.51	Геодезический метод	0,10	—
159	379254.16	2223268.92	Геодезический метод	0,10	—
160	379245.34	2223239.63	Геодезический метод	0,10	—
161	379241.71	2223222.35	Геодезический метод	0,10	—
162	379237.60	2223206.70	Геодезический метод	0,10	—
163	379230.65	2223185.50	Геодезический метод	0,10	—
164	379225.43	2223156.69	Геодезический метод	0,10	—
165	379223.80	2223141.80	Геодезический метод	0,10	—
166	379215.82	2223112.06	Геодезический метод	0,10	—
167	379210.48	2223095.90	Геодезический метод	0,10	—
168	379207.13	2223081.25	Геодезический метод	0,10	—
169	379204.18	2223065.67	Геодезический метод	0,10	—
170	379197.97	2223045.89	Геодезический метод	0,10	—
171	379185.59	2223015.28	Геодезический метод	0,10	—
172	379181.89	2223000.74	Геодезический метод	0,10	—
173	379175.66	2222982.23	Геодезический метод	0,10	—
174	379167.71	2222961.35	Геодезический метод	0,10	—
175	379160.84	2222941.14	Геодезический метод	0,10	—
176	379154.60	2222923.53	Геодезический метод	0,10	—
177	379151.40	2222924.58	Геодезический метод	0,10	—
178	379148.61	2222913.70	Геодезический метод	0,10	—
179	379150.35	2222913.15	Геодезический метод	0,10	—
180	379143.09	2222891.07	Геодезический метод	0,10	—
181	379136.60	2222869.10	Геодезический метод	0,10	—
182	379107.22	2222877.01	Геодезический метод	0,10	—
183	379069.83	2222884.19	Геодезический метод	0,10	—
184	379049.79	2222860.44	Геодезический метод	0,10	—
185	379041.73	2222840.31	Геодезический метод	0,10	—
186	379037.68	2222810.54	Геодезический метод	0,10	—
187	379036.30	2222805.21	Геодезический метод	0,10	—
188	379034.45	2222780.10	Геодезический метод	0,10	—
189	379033.40	2222762.48	Геодезический метод	0,10	—
190	379035.99	2222697.10	Геодезический метод	0,10	—
191	379055.01	2222699.67	Геодезический метод	0,10	—
192	379057.70	2222655.57	Геодезический метод	0,10	—
193	379066.49	2222640.76	Геодезический метод	0,10	—
194	379065.71	2222635.17	Геодезический метод	0,10	—
195	379083.05	2222633.95	Геодезический метод	0,10	—
196	379085.45	2222638.64	Геодезический метод	0,10	—

1	2	3	4	5	6
197	379101.26	2222637.51	Геодезический метод	0,10	—
198	379099.95	2222613.28	Геодезический метод	0,10	—
199	379102.62	2222605.61	Геодезический метод	0,10	—
200	379124.16	2222605.31	Геодезический метод	0,10	—
201	379125.56	2222586.41	Геодезический метод	0,10	—
202	379132.68	2222575.45	Геодезический метод	0,10	—
203	379182.04	2222573.43	Геодезический метод	0,10	—
204	379183.10	2222583.54	Геодезический метод	0,10	—
205	379216.13	2222579.71	Геодезический метод	0,10	—
206	379223.75	2222584.56	Геодезический метод	0,10	—
207	379239.92	2222596.96	Геодезический метод	0,10	—
208	379254.95	2222610.73	Геодезический метод	0,10	—
209	379268.70	2222625.75	Геодезический метод	0,10	—
210	379281.23	2222642.12	Геодезический метод	0,10	—
211	379292.26	2222659.54	Геодезический метод	0,10	—
212	379301.48	2222677.40	Геодезический метод	0,10	—
213	379309.55	2222697.13	Геодезический метод	0,10	—
214	379315.21	2222714.96	Геодезический метод	0,10	—
215	379319.95	2222733.78	Геодезический метод	0,10	—
216	379324.15	2222752.71	Геодезический метод	0,10	—
217	379327.61	2222771.79	Геодезический метод	0,10	—
218	379330.27	2222799.87	Геодезический метод	0,10	—
219	379333.93	2222848.00	Геодезический метод	0,10	—
220	379336.35	2222860.77	Геодезический метод	0,10	—
221	379348.18	2222894.14	Геодезический метод	0,10	—
222	379356.52	2222924.79	Геодезический метод	0,10	—
223	379364.45	2222966.78	Геодезический метод	0,10	—
224	379396.37	2223135.65	Геодезический метод	0,10	—
225	379410.05	2223217.38	Геодезический метод	0,10	—
226	379420.30	2223299.62	Геодезический метод	0,10	—
227	379427.11	2223382.21	Геодезический метод	0,10	—
228	379430.46	2223465.01	Геодезический метод	0,10	—
229	379433.40	2223615.41	Геодезический метод	0,10	—
230	379429.61	2223695.97	Геодезический метод	0,10	—
231	379427.18	2223711.80	Геодезический метод	0,10	—
232	379427.71	2223724.91	Геодезический метод	0,10	—
233	379434.47	2223755.70	Геодезический метод	0,10	—
122	379441.87	2223803.47	Геодезический метод	0,10	—
Зона регулирования застройки и хозяйственной деятельности. ЗРЗ 2-1					
234	378749.85	2223356.45	Геодезический метод	0,10	—
235	378735.87	2223342.47	Геодезический метод	0,10	—
236	378720.27	2223326.87	Геодезический метод	0,10	—
237	378717.11	2223312.26	Геодезический метод	0,10	—
238	378727.98	2223273.14	Геодезический метод	0,10	—
239	378721.60	2223224.92	Геодезический метод	0,10	—
240	378678.34	2223133.80	Геодезический метод	0,10	—
241	378659.24	2223111.22	Геодезический метод	0,10	—
242	378569.40	2223135.44	Геодезический метод	0,10	—
243	378535.28	2223139.80	Геодезический метод	0,10	—
244	378515.71	2223068.64	Геодезический метод	0,10	—

1	2	3	4	5	6
245	378471.55	2223002.49	Геодезический метод	0,10	—
246	378479.96	2222964.06	Геодезический метод	0,10	—
247	378471.64	2222923.06	Геодезический метод	0,10	—
248	378454.76	2222877.82	Геодезический метод	0,10	—
249	378399.48	2222646.27	Геодезический метод	0,10	—
250	378501.10	2222635.94	Геодезический метод	0,10	—
251	378511.88	2222635.43	Геодезический метод	0,10	—
252	378529.13	2222635.47	Геодезический метод	0,10	—
253	378546.08	2222637.35	Геодезический метод	0,10	—
254	378560.91	2222634.78	Геодезический метод	0,10	—
255	378585.74	2222637.78	Геодезический метод	0,10	—
256	378590.90	2222648.89	Геодезический метод	0,10	—
257	378592.86	2222649.97	Геодезический метод	0,10	—
258	378595.97	2222661.41	Геодезический метод	0,10	—
259	378594.74	2222665.69	Геодезический метод	0,10	—
260	378614.05	2222740.83	Геодезический метод	0,10	—
39	378620.66	2222773.40	Геодезический метод	0,10	—
38	378630.59	2222822.32	Геодезический метод	0,10	—
37	378631.24	2222848.76	Геодезический метод	0,10	—
36	378631.95	2222876.50	Геодезический метод	0,10	—
35	378633.78	2222898.05	Геодезический метод	0,10	—
34	378631.77	2222927.08	Геодезический метод	0,10	—
33	378631.75	2222927.33	Геодезический метод	0,10	—
32	378630.87	2222936.67	Геодезический метод	0,10	—
31	378630.34	2222943.34	Геодезический метод	0,10	—
30	378630.51	2222949.58	Геодезический метод	0,10	—
29	378630.85	2222954.13	Геодезический метод	0,10	—
28	378631.61	2222958.99	Геодезический метод	0,10	—
27	378632.83	2222965.12	Геодезический метод	0,10	—
26	378634.41	2222971.19	Геодезический метод	0,10	—
25	378636.34	2222976.47	Геодезический метод	0,10	—
24	378639.06	2222983.87	Геодезический метод	0,10	—
23	378642.60	2222992.42	Геодезический метод	0,10	—
22	378653.15	2223014.53	Геодезический метод	0,10	—
21	378674.04	2223057.39	Геодезический метод	0,10	—
20	378694.62	2223099.31	Геодезический метод	0,10	—
19	378706.67	2223123.11	Геодезический метод	0,10	—
18	378715.73	2223141.55	Геодезический метод	0,10	—
17	378724.18	2223158.98	Геодезический метод	0,10	—
16	378724.43	2223159.54	Геодезический метод	0,10	—
15	378728.65	2223169.82	Геодезический метод	0,10	—
14	378734.56	2223183.35	Геодезический метод	0,10	—
13	378734.88	2223184.17	Геодезический метод	0,10	—
12	378736.69	2223189.56	Геодезический метод	0,10	—
11	378739.22	2223197.11	Геодезический метод	0,10	—
10	378739.25	2223197.19	Геодезический метод	0,10	—
9	378744.28	2223212.60	Геодезический метод	0,10	—
8	378746.51	2223216.32	Геодезический метод	0,10	—
261	378746.92	2223221.52	Геодезический метод	0,10	—
262	378751.69	2223238.49	Геодезический метод	0,10	—

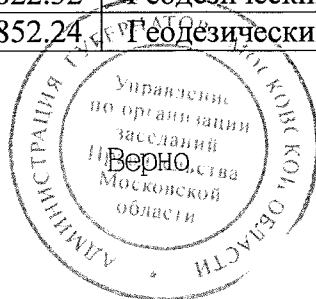
1	2	3	4	5	6
263	378751.79	2223238.90	Геодезический метод	0,10	—
264	378755.82	2223256.00	Геодезический метод	0,10	—
265	378758.55	2223267.44	Геодезический метод	0,10	—
266	378756.80	2223346.63	Геодезический метод	0,10	—
267	378754.60	2223349.74	Геодезический метод	0,10	—
234	378749.85	2223356.45	Геодезический метод	0,10	—
Зона регулирования застройки и хозяйственной деятельности. ЗРЗ 2-2					
268	378885.74	2223716.25	Геодезический метод	0,10	—
269	378711.88	2223457.20	Геодезический метод	0,10	—
270	378701.99	2223442.46	Геодезический метод	0,10	—
271	378703.91	2223439.54	Геодезический метод	0,10	—
272	378696.88	2223434.87	Геодезический метод	0,10	—
273	378695.63	2223433.00	Геодезический метод	0,10	—
234	378749.85	2223356.45	Геодезический метод	0,10	—
267	378754.60	2223349.74	Геодезический метод	0,10	—
266	378756.80	2223346.63	Геодезический метод	0,10	—
265	378758.55	2223267.44	Геодезический метод	0,10	—
264	378755.82	2223256.00	Геодезический метод	0,10	—
263	378751.79	2223238.90	Геодезический метод	0,10	—
262	378751.69	2223238.49	Геодезический метод	0,10	—
261	378746.92	2223221.52	Геодезический метод	0,10	—
8	378746.51	2223216.32	Геодезический метод	0,10	—
7	378754.34	2223213.81	Геодезический метод	0,10	—
6	378876.84	2223178.05	Геодезический метод	0,10	—
274	378879.84	2223180.18	Геодезический метод	0,10	—
275	378885.90	2223182.78	Геодезический метод	0,10	—
276	378902.15	2223192.11	Геодезический метод	0,10	—
277	378912.83	2223199.19	Геодезический метод	0,10	—
278	378915.62	2223207.02	Геодезический метод	0,10	—
279	378924.99	2223229.06	Геодезический метод	0,10	—
280	378930.00	2223240.80	Геодезический метод	0,10	—
281	378933.05	2223247.62	Геодезический метод	0,10	—
282	378942.27	2223268.56	Геодезический метод	0,10	—
283	378953.78	2223291.85	Геодезический метод	0,10	—
284	378966.06	2223310.97	Геодезический метод	0,10	—
285	378973.87	2223322.06	Геодезический метод	0,10	—
286	378983.64	2223330.23	Геодезический метод	0,10	—
287	378988.13	2223334.00	Геодезический метод	0,10	—
288	379042.59	2223356.50	Геодезический метод	0,10	—
289	379072.25	2223367.15	Геодезический метод	0,10	—
290	379082.55	2223373.64	Геодезический метод	0,10	—
291	379104.13	2223392.59	Геодезический метод	0,10	—
292	379105.92	2223400.08	Геодезический метод	0,10	—
293	379091.25	2223428.45	Геодезический метод	0,10	—
294	379057.68	2223475.60	Геодезический метод	0,10	—
295	378977.42	2223587.89	Геодезический метод	0,10	—
296	378964.16	2223606.44	Геодезический метод	0,10	—
268	378885.74	2223716.25	Геодезический метод	0,10	—
III. Зона охраняемого природного ландшафта Объекта					
297	379334.77	2223852.24	Геодезический метод	0,10	—

1	2	3	4	5	6
298	379290.76	2223847.42	Геодезический метод	0,10	—
299	379262.56	2223827.58	Геодезический метод	0,10	—
300	379248.05	2223814.20	Геодезический метод	0,10	—
301	379243.76	2223795.02	Геодезический метод	0,10	—
302	379251.04	2223780.00	Геодезический метод	0,10	—
303	379253.04	2223764.10	Геодезический метод	0,10	—
304	379225.76	2223757.17	Геодезический метод	0,10	—
305	379211.48	2223729.72	Геодезический метод	0,10	—
306	379207.14	2223717.05	Геодезический метод	0,10	—
307	379200.74	2223702.88	Геодезический метод	0,10	—
308	379195.75	2223683.52	Геодезический метод	0,10	—
309	379198.88	2223659.31	Геодезический метод	0,10	—
310	379213.26	2223632.79	Геодезический метод	0,10	—
311	379219.71	2223629.81	Геодезический метод	0,10	—
312	379219.84	2223618.67	Геодезический метод	0,10	—
313	379221.19	2223615.30	Геодезический метод	0,10	—
314	379207.55	2223612.37	Геодезический метод	0,10	—
315	379181.15	2223589.16	Геодезический метод	0,10	—
316	379176.91	2223551.49	Геодезический метод	0,10	—
317	379184.30	2223534.65	Геодезический метод	0,10	—
318	379185.87	2223531.21	Геодезический метод	0,10	—
319	379185.71	2223518.14	Геодезический метод	0,10	—
320	379187.05	2223510.73	Геодезический метод	0,10	—
321	379184.99	2223506.74	Геодезический метод	0,10	—
322	379179.93	2223494.23	Геодезический метод	0,10	—
323	379177.36	2223473.67	Геодезический метод	0,10	—
324	379181.31	2223451.66	Геодезический метод	0,10	—
325	379190.41	2223432.47	Геодезический метод	0,10	—
326	379199.57	2223424.26	Геодезический метод	0,10	—
327	379202.61	2223415.91	Геодезический метод	0,10	—
328	379203.83	2223413.05	Геодезический метод	0,10	—
329	379176.19	2223411.14	Геодезический метод	0,10	—
330	379158.29	2223404.36	Геодезический метод	0,10	—
331	379141.02	2223390.72	Геодезический метод	0,10	—
292	379105.92	2223400.08	Геодезический метод	0,10	—
291	379104.13	2223392.59	Геодезический метод	0,10	—
290	379082.55	2223373.64	Геодезический метод	0,10	—
289	379072.25	2223367.15	Геодезический метод	0,10	—
288	379042.59	2223356.50	Геодезический метод	0,10	—
287	378988.13	2223334.00	Геодезический метод	0,10	—
286	378983.64	2223330.23	Геодезический метод	0,10	—
285	378973.87	2223322.06	Геодезический метод	0,10	—
284	378966.06	2223310.97	Геодезический метод	0,10	—
283	378953.78	2223291.85	Геодезический метод	0,10	—
282	378942.27	2223268.56	Геодезический метод	0,10	—
281	378933.05	2223247.62	Геодезический метод	0,10	—
280	378930.00	2223240.80	Геодезический метод	0,10	—
279	378924.99	2223229.06	Геодезический метод	0,10	—
278	378915.62	2223207.02	Геодезический метод	0,10	—
277	378912.83	2223199.19	Геодезический метод	0,10	—

1	2	3	4	5	6
276	378902.15	2223192.11	Геодезический метод	0,10	—
275	378885.90	2223182.78	Геодезический метод	0,10	—
274	378879.84	2223180.18	Геодезический метод	0,10	—
6	378876.84	2223178.05	Геодезический метод	0,10	—
5	378902.05	2223151.63	Геодезический метод	0,10	—
4	378912.09	2223139.45	Геодезический метод	0,10	—
3	378938.00	2223133.76	Геодезический метод	0,10	—
2	378958.57	2223133.25	Геодезический метод	0,10	—
1	378987.82	2223119.67	Геодезический метод	0,10	—
72	378972.36	2223096.29	Геодезический метод	0,10	—
121	378986.13	2223091.88	Геодезический метод	0,10	—
120	378999.78	2223084.77	Геодезический метод	0,10	—
119	379036.01	2223054.94	Геодезический метод	0,10	—
118	379011.32	2223033.26	Геодезический метод	0,10	—
117	379004.34	2223020.09	Геодезический метод	0,10	—
116	378997.57	2223000.43	Геодезический метод	0,10	—
115	378998.21	2222998.53	Геодезический метод	0,10	—
114	378991.00	2222968.18	Геодезический метод	0,10	—
113	378982.04	2222966.28	Геодезический метод	0,10	—
112	378972.51	2222967.90	Геодезический метод	0,10	—
111	378972.26	2222970.69	Геодезический метод	0,10	—
110	378963.88	2222973.93	Геодезический метод	0,10	—
109	378963.77	2222975.59	Геодезический метод	0,10	—
108	378931.05	2222981.78	Геодезический метод	0,10	—
107	378922.72	2222978.02	Геодезический метод	0,10	—
106	378914.00	2222975.21	Геодезический метод	0,10	—
105	378898.95	2222971.72	Геодезический метод	0,10	—
104	378889.29	2222963.60	Геодезический метод	0,10	—
103	378870.00	2222906.17	Геодезический метод	0,10	—
102	378891.82	2222898.20	Геодезический метод	0,10	—
101	378882.82	2222871.88	Геодезический метод	0,10	—
100	378887.47	2222869.48	Геодезический метод	0,10	—
99	378886.50	2222867.01	Геодезический метод	0,10	—
98	378877.18	2222841.16	Геодезический метод	0,10	—
97	378886.68	2222837.38	Геодезический метод	0,10	—
96	378876.77	2222781.33	Геодезический метод	0,10	—
95	378856.28	2222786.09	Геодезический метод	0,10	—
94	378841.04	2222789.76	Геодезический метод	0,10	—
93	378824.48	2222793.24	Геодезический метод	0,10	—
92	378810.59	2222795.99	Геодезический метод	0,10	—
91	378789.79	2222801.76	Геодезический метод	0,10	—
90	378785.35	2222788.15	Геодезический метод	0,10	—
89	378774.43	2222744.47	Геодезический метод	0,10	—
41	378742.10	2222752.60	Геодезический метод	0,10	—
40	378733.90	2222754.16	Геодезический метод	0,10	—
39	378620.66	2222773.40	Геодезический метод	0,10	—
260	378614.05	2222740.83	Геодезический метод	0,10	—
259	378594.74	2222665.69	Геодезический метод	0,10	—
258	378595.97	2222661.41	Геодезический метод	0,10	—
257	378592.86	2222649.97	Геодезический метод	0,10	—

1	2	3	4	5	6
256	378590.90	2222648.89	Геодезический метод	0,10	—
255	378585.74	2222637.78	Геодезический метод	0,10	—
332	378588.52	2222629.84	Геодезический метод	0,10	—
333	378582.27	2222609.35	Геодезический метод	0,10	—
334	378577.03	2222589.46	Геодезический метод	0,10	—
335	378581.58	2222587.07	Геодезический метод	0,10	—
336	378722.72	2222574.16	Геодезический метод	0,10	—
337	378760.38	2222576.85	Геодезический метод	0,10	—
338	378786.79	2222578.27	Геодезический метод	0,10	—
339	378816.41	2222579.34	Геодезический метод	0,10	—
340	378833.06	2222579.73	Геодезический метод	0,10	—
341	378849.90	2222578.94	Геодезический метод	0,10	—
342	378874.67	2222577.59	Геодезический метод	0,10	—
343	378911.88	2222576.12	Геодезический метод	0,10	—
344	378965.54	2222573.98	Геодезический метод	0,10	—
345	378999.96	2222572.41	Геодезический метод	0,10	—
346	379030.95	2222571.96	Геодезический метод	0,10	—
347	379041.42	2222571.62	Геодезический метод	0,10	—
348	379060.83	2222592.20	Геодезический метод	0,10	—
194	379065.71	2222635.17	Геодезический метод	0,10	—
193	379066.49	2222640.76	Геодезический метод	0,10	—
192	379057.70	2222655.57	Геодезический метод	0,10	—
191	379055.01	2222699.67	Геодезический метод	0,10	—
190	379035.99	2222697.10	Геодезический метод	0,10	—
189	379033.40	2222762.48	Геодезический метод	0,10	—
188	379034.45	2222780.10	Геодезический метод	0,10	—
187	379036.30	2222805.21	Геодезический метод	0,10	—
186	379037.68	2222810.54	Геодезический метод	0,10	—
185	379041.73	2222840.31	Геодезический метод	0,10	—
184	379049.79	2222860.44	Геодезический метод	0,10	—
183	379069.83	2222884.19	Геодезический метод	0,10	—
182	379107.22	2222877.01	Геодезический метод	0,10	—
181	379136.60	2222869.10	Геодезический метод	0,10	—
180	379143.09	2222891.07	Геодезический метод	0,10	—
179	379150.35	2222913.15	Геодезический метод	0,10	—
178	379148.61	2222913.70	Геодезический метод	0,10	—
177	379151.40	2222924.58	Геодезический метод	0,10	—
176	379154.60	2222923.53	Геодезический метод	0,10	—
175	379160.84	2222941.14	Геодезический метод	0,10	—
174	379167.71	2222961.35	Геодезический метод	0,10	—
173	379175.66	2222982.23	Геодезический метод	0,10	—
172	379181.89	2223000.74	Геодезический метод	0,10	—
171	379185.59	2223015.28	Геодезический метод	0,10	—
170	379197.97	2223045.89	Геодезический метод	0,10	—
169	379204.18	2223065.67	Геодезический метод	0,10	—
168	379207.13	2223081.25	Геодезический метод	0,10	—
167	379210.48	2223095.90	Геодезический метод	0,10	—
166	379215.82	2223112.06	Геодезический метод	0,10	—
165	379223.80	2223141.80	Геодезический метод	0,10	—
164	379225.43	2223156.69	Геодезический метод	0,10	—

1	2	3	4	5	6
163	379230.65	2223185.50	Геодезический метод	0,10	—
162	379237.60	2223206.70	Геодезический метод	0,10	—
161	379241.71	2223222.35	Геодезический метод	0,10	—
160	379245.34	2223239.63	Геодезический метод	0,10	—
159	379254.16	2223268.92	Геодезический метод	0,10	—
158	379258.09	2223284.51	Геодезический метод	0,10	—
157	379263.37	2223303.35	Геодезический метод	0,10	—
156	379264.77	2223307.58	Геодезический метод	0,10	—
155	379267.50	2223320.62	Геодезический метод	0,10	—
154	379272.16	2223334.68	Геодезический метод	0,10	—
153	379276.45	2223352.56	Геодезический метод	0,10	—
152	379281.10	2223370.56	Геодезический метод	0,10	—
151	379289.30	2223397.74	Геодезический метод	0,10	—
150	379293.21	2223419.56	Геодезический метод	0,10	—
149	379294.30	2223428.85	Геодезический метод	0,10	—
148	379295.14	2223438.83	Геодезический метод	0,10	—
147	379296.27	2223453.83	Геодезический метод	0,10	—
146	379297.40	2223468.16	Геодезический метод	0,10	—
145	379300.15	2223490.28	Геодезический метод	0,10	—
144	379302.50	2223501.96	Геодезический метод	0,10	—
143	379303.72	2223507.70	Геодезический метод	0,10	—
142	379308.23	2223530.56	Геодезический метод	0,10	—
141	379310.86	2223550.04	Геодезический метод	0,10	—
140	379313.32	2223570.02	Геодезический метод	0,10	—
139	379315.56	2223592.18	Геодезический метод	0,10	—
138	379316.03	2223597.84	Геодезический метод	0,10	—
137	379318.74	2223613.18	Геодезический метод	0,10	—
136	379319.40	2223621.40	Геодезический метод	0,10	—
135	379320.40	2223629.60	Геодезический метод	0,10	—
134	379321.60	2223637.60	Геодезический метод	0,10	—
133	379326.14	2223659.25	Геодезический метод	0,10	—
132	379330.08	2223678.06	Геодезический метод	0,10	—
131	379333.77	2223694.72	Геодезический метод	0,10	—
130	379335.80	2223706.47	Геодезический метод	0,10	—
129	379338.36	2223717.66	Геодезический метод	0,10	—
128	379341.47	2223729.71	Геодезический метод	0,10	—
127	379344.71	2223742.23	Геодезический метод	0,10	—
126	379352.54	2223768.22	Геодезический метод	0,10	—
125	379363.22	2223803.98	Геодезический метод	0,10	—
124	379368.90	2223822.32	Геодезический метод	0,10	—
297	379334.77	2223852.24	Геодезический метод	0,10	—



УТВЕРЖДЕНЫ
постановлением Правительства
Московской области
от 28.03.2024 № 287-ПП

ТРЕБОВАНИЯ К ГРАДОСТРОИТЕЛЬНЫМ РЕГЛАМЕНТАМ

в границах территорий зон охраны объекта культурного наследия регионального значения «Комплекс церкви Покрова Пресвятой Богородицы: церковь, вт. пол. XIX в.; ограда, 1900 г.», расположенного по адресу: Московская область, городской округ Ступино, село Воскресенки (далее – Объект)

I. Требования к градостроительным регламентам в границах территории охранной зоны Объекта предусматривают:

высоту зданий и сооружений от существующего уровня земли до верхней отметки:

- зданий и сооружений - до 8 м;
- малых архитектурных форм - до 3 м;
- ограждений - до 1,8 м;

отделочные материалы фасадов: дерево, кирпич, штукатурка;

применение отделочных материалов малых архитектурных форм, дорожных покрытий нейтральной цветовой гаммы и фактуры;

форму крыши: двускатную, вальмовую;

процент застройки участков, не более 25 %;

технику выполнения элементов светопроницаемых ограждений: штакетник, ковку, литьё и аналогичные методы;

цветовые решения фасадов и кровель зданий: белый цвет, неяркие (разбелённые) оттенки охристой, светло-коричневой, серой, серо-зелёной, зелёной цветовой гаммы с возможным выделением цветом отдельных архитектурных деталей.

II. Требования к градостроительным регламентам в границах территории зоны регулирования застройки и хозяйственной деятельности Объекта предусматривают:

1) для регламентных участков «ЗРЗ 1-1», «ЗРЗ 1-2»:

предельную высоту объектов капитального строительства от существующего уровня земли до конька кровли:

- участок «ЗРЗ 1-1» – 9 м;
- участок «ЗРЗ 1-2» – 10 м;

высоту малых архитектурных форм до 4 м;

высоту светопроницаемых ограждений до 1,8 м;

цветовые решения в отделке фасадов зданий: белый цвет, неяркие (разбелённые) оттенки охристой, светло-коричневой, серой, серо-зелёной, зелёной цветовой гаммы с возможным выделением цветом отдельных архитектурных деталей;

отделочные материалы фасадов - дерево, кирпич, камень, штукатурка и имитирующие их современные материалы;

форму кровли скатную и вальмовую с углом наклона 30 - 40 градусов, для хозяйственных построек допускается форма кровли односкатная или плоская;

степень озеленения земельных участков не менее 70 %;

2) для регламентных участков «ЗРЗ 2-1», «ЗРЗ 2-2»:

предельную высоту объектов капитального строительства от существующего уровня земли до конька кровли:

- участок «ЗРЗ 2-1» – 12 м;

- участок «ЗРЗ 2-2» – 10 м;

высоту малых архитектурных форм до 4 м;

цветовые решения в отделке фасадов зданий: белый цвет, неяркие (разбелённые) оттенки охристой, светло-коричневой, серой, серо-зелёной, зеленой цветовой гаммы с возможным выделением цветом отдельных архитектурных деталей;

площадь рекламных конструкций, размещаемых на фасадах зданий не более 2 % площади фасада;

обязательное устройство 2-рядных зелёных кулис шириной не менее 10 м из высокорослых пород деревьев или кустарников: по северной границе участка «ЗРЗ 2-1» и по западной границе участка «ЗРЗ 2-2».

III. Требования к градостроительным регламентам в границах территории зоны охраняемого природного ландшафта Объекта предусматривают:

высотные параметры малых архитектурных форм (фонари, скамейки, урны, беседки) - до 4 м;

возведение прозрачных ограждений высотой не более 2 м;

применение естественных материалов (гравий, песок, камень) при производстве берегоукрепительных работ, прокладке дорожек и устройстве площадок.

В соответствии с пунктами 4, 6 статьи 36 Градостроительного Кодекса Российской Федерации действие градостроительного регламента не распространяется на земельные участки в границах территорий общего пользования; градостроительный регламент не устанавливается для земель лесного фонда, земель, покрытых поверхностными водами.

