



**ПРАВИТЕЛЬСТВО
МОСКОВСКОЙ ОБЛАСТИ
ПОСТАНОВЛЕНИЕ**

05.07.2023 № 472-ПП

г. Красногорск

О внесении изменений в документацию по планировке территории для строительства пересечения в одном уровне на автомобильной дороге М-9 «Балтия» – Веледниково – Лешково км 5,190 в городском округе Истра Московской области

В соответствии с Градостроительным кодексом Российской Федерации, Законом Московской области № 36/2007-ОЗ «О Генеральном плане развития Московской области», Схемой территориального планирования транспортного обслуживания Московской области, утвержденной постановлением Правительства Московской области от 25.03.2016 № 230/8 «Об утверждении Схемы территориального планирования транспортного обслуживания Московской области», учитывая решение Градостроительного совета Московской области от 03.05.2023, Правительство Московской области постановляет:

1. Утвердить прилагаемые изменения, которые вносятся в документацию по планировке территории для строительства пересечения в одном уровне на автомобильной дороге М-9 «Балтия» – Веледниково – Лешково км 5,190 в городском округе Истра Московской области, утвержденную постановлением Правительства Московской области от 16.05.2018 № 314/17 «Об утверждении документации по планировке территории для строительства пересечения в одном уровне на автомобильной дороге М-9 «Балтия» – Веледниково – Лешково км 5,190 в городском округе Истра Московской области» (далее – изменения в документацию по планировке территории).

2. Комитету по архитектуре и градостроительству Московской области

в семидневный срок со дня принятия настоящего постановления направить главе городского округа Истра Московской области изменения в документацию по планировке территории.

3. Министерству информационных и социальных коммуникаций Московской области обеспечить официальное опубликование (размещение) настоящего постановления на сайте Правительства Московской области в Интернет-портале Правительства Московской области (www.mosreg.ru) и на «Официальном интернет-портале правовой информации» (www.pravo.gov.ru).

Первый Вице-губернатор
Московской области – Председатель
Правительства Московской области



И.Н. Габдрахманов

УТВЕРЖДЕНЫ
постановлением Правительства
Московской области
от 05.07.2023 № 472-ПП

ИЗМЕНЕНИЯ,
которые вносятся в документацию по планировке территории для
строительства пересечения в одном уровне на автомобильной дороге М-9
«Балтия» – Веледниково – Лешково км 5,190 в городском округе Истра
Московской области

В проекте планировки территории:

1) в таблице «Ведомость координат точек перелома красных линий» строки 18-53 изложить в следующей редакции:

«

18			X= 475496,667 Y= 1353293,188
	элемент	прямая	
	дирекционное		
	направление	254°40'56"	
	расстояние	20,086	
	точка	17	X= 475501,973 Y= 1353312,560
19			X= 475411,022 Y= 1353249,568
	элемент	прямая	
	дирекционное		
	направление	206°59'25"	
	расстояние	96,113	
	точка	18	X= 475496,667 Y= 1353293,188
20			X= 475409,799 Y= 1353252,214
	элемент	прямая	
	дирекционное		
	направление	114°48'24"	
	расстояние	2,915	
	точка	19	X= 475411,022 Y= 1353249,568
21			X= 475381,845 Y= 1353239,088
	элемент	прямая	
	дирекционное	205°9'10"	

	направление				
	расстояние	30,882			
	точка	20	X= 475409,799	Y= 1353252,214	
22	элемент	прямая	X= 475384,065	Y= 1353234,360	
	дирекционное				
	направление	295°9'7"			
	расстояние	5,223			
	точка	21	X= 475381,845	Y= 1353239,088	
23	элемент	прямая	X= 475376,030	Y= 1353230,315	
	дирекционное				
	направление	206°43'18"			
	расстояние	8,996			
	точка	22	X= 475384,065	Y= 1353234,360	
24			X= 475394,554	Y= 1353185,451	
25	элемент	прямая	X= 475423,762	Y= 1353191,103	
	дирекционное				
	направление	10°57'2"			
	расстояние	35,249			
	точка	24	X= 475389,155	Y= 1353184,407	
26	элемент	прямая	X= 475471,353	Y= 1353214,659	
	дирекционное				
	направление	26°20'2"			
	расстояние	53,102			
	точка	25	X= 475423,762	Y= 1353191,103	
27	элемент	прямая	X= 475525,872	Y= 1353246,621	
	дирекционное				
	направление	30°22'52"			
	расстояние	63,197			
	точка	26	X= 475471,353	Y= 1353214,659	
28	элемент	прямая	X= 475559,925	Y= 1353209,910	
	дирекционное	312°50'56"			

	направление			
	расстояние	50,073		
	точка	27	X= 475525,872	Y= 1353246,621
29	элемент	прямая	X= 475581,281	Y= 1353207,823
	дирекционное			
	направление	354°25'7"		
	расстояние	21,458		
	точка	28	X= 475559,925	Y= 1353209,910
30	элемент	прямая	X= 475591,567	Y= 1353195,805
	дирекционное			
	направление	310°33'35"		
	расстояние	15,819		
	точка	29	X= 475581,281	Y= 1353207,823
31	элемент	прямая	X= 475602,935	Y= 1353181,060
	дирекционное			
	направление	307°37'53"		
	расстояние	18,618		
	точка	30	X= 475591,567	Y= 1353195,805
32			X= 475616,885	Y= 1353195,372
33	элемент	прямая	X= 475587,020	Y= 1353226,523
	дирекционное			
	направление	133°47'33"		
	расстояние	43,154		
	точка	32	X= 475616,885	Y= 1353195,372
34	элемент	прямая	X= 475575,379	Y= 1353254,982
	дирекционное			
	направление	112°14'48"		
	расстояние	30,748		
	точка	33	X= 475587,020	Y= 1353226,523
35	элемент	прямая	X= 475578,370	Y= 1353261,265
	дирекционное	64°32'36"		

	направление			
	расстояние	6,959		
	точка	34	X= 475575,379	Y= 1353254,982
36	элемент	прямая	X= 475576,823	Y= 1353270,128
	дирекционное			
	направление	99°54'4"		
	расстояние	8,997		
	точка	35	X= 475578,370	Y= 1353261,265
37	элемент	прямая	X= 475581,352	Y= 1353276,074
	дирекционное			
	направление	52°42'14"		
	расстояние	7,474		
	точка	36	X= 475576,823	Y= 1353270,128
38	элемент	прямая	X= 475599,336	Y= 1353284,972
	дирекционное			
	направление	26°19'30"		
	расстояние	20,065		
	точка	37	X= 475581,352	Y= 1353276,074
39	элемент	прямая	X= 475611,314	Y= 1353292,242
	дирекционное			
	направление	31°15'20"		
	расстояние	14,012		
	точка	38	X= 475599,336	Y= 1353284,972
40	элемент	прямая	X= 475627,287	Y= 1353302,371
	дирекционное			
	направление	32°22'48"		
	расстояние	18,914		
	точка	39	X= 475611,314	Y= 1353292,242
41	элемент	прямая	X= 475627,307	Y= 1353305,270
	дирекционное	89°36'17"		

	направление				
	расстояние	2,899			
	точка	40	X= 475627,287	Y= 1353302,371	
42	элемент	прямая	X= 475631,477	Y= 1353305,320	
	дирекционное				
	направление	0°41'13"			
	расстояние	4,170			
	точка	41	X= 475627,307	Y= 1353305,270	
43	элемент	прямая	X= 475651,478	Y= 1353318,123	
	дирекционное				
	направление	32°37'27"			
	расстояние	23,748			
	точка	42	X= 475631,477	Y= 1353305,320	
44	элемент	прямая	X= 475686,716	Y= 1353332,765	
	дирекционное				
	направление	22°33'49"			
	расстояние	38,159			
	точка	43	X= 475651,478	Y= 1353318,123	
45	элемент	прямая	X= 475725,955	Y= 1353344,355	
	дирекционное				
	направление	16°27'20"			
	расстояние	40,915			
	точка	44	X= 475686,716	Y= 1353332,765	
46	элемент	прямая	X= 475754,214	Y= 1353349,784	
	дирекционное				
	направление	10°52'30"			
	расстояние	28,776			
	точка	45	X= 475725,955	Y= 1353344,355	
47	элемент	прямая	X= 475794,288	Y= 1353352,341	
	дирекционное	3°39'3"			

	направление				
	расстояние	40,155			
	точка	46	X= 475754,214	Y= 1353349,784	
48	элемент	прямая	X= 475831,121	Y= 1353347,768	
	дирекционное				
	направление	352°55'22"			
	расстояние	37,116			
	точка	47	X= 475794,288	Y= 1353352,341	
49	элемент	прямая	X= 475854,573	Y= 1353350,466	
	дирекционное				
	направление	6°33'46"			
	расстояние	23,607			
	точка	48	X= 475831,121	Y= 1353347,768	
50	элемент	прямая	X= 475898,238	Y= 1353338,514	
	дирекционное				
	направление	344°41'31"			
	расстояние	45,271			
	точка	49	X= 475854,573	Y= 1353350,466	
51	элемент	прямая	X= 475912,680	Y= 1353333,520	
	дирекционное				
	направление	340°55'29"			
	расстояние	15,281			
	точка	50	X= 475898,238	Y= 1353338,514	
52	элемент	прямая	X= 475925,010	Y= 1353326,420	
	дирекционное				
	направление	330°3'55"			
	расстояние	14,228			
	точка	51	X= 475912,680	Y= 1353333,520	
53	элемент	прямая	X= 475942,185	Y= 1353323,305	
	дирекционное	349°43'12"			

	направление		
	расстояние	17,455	
	точка	52	X= 475925,010 Y= 1353326,420

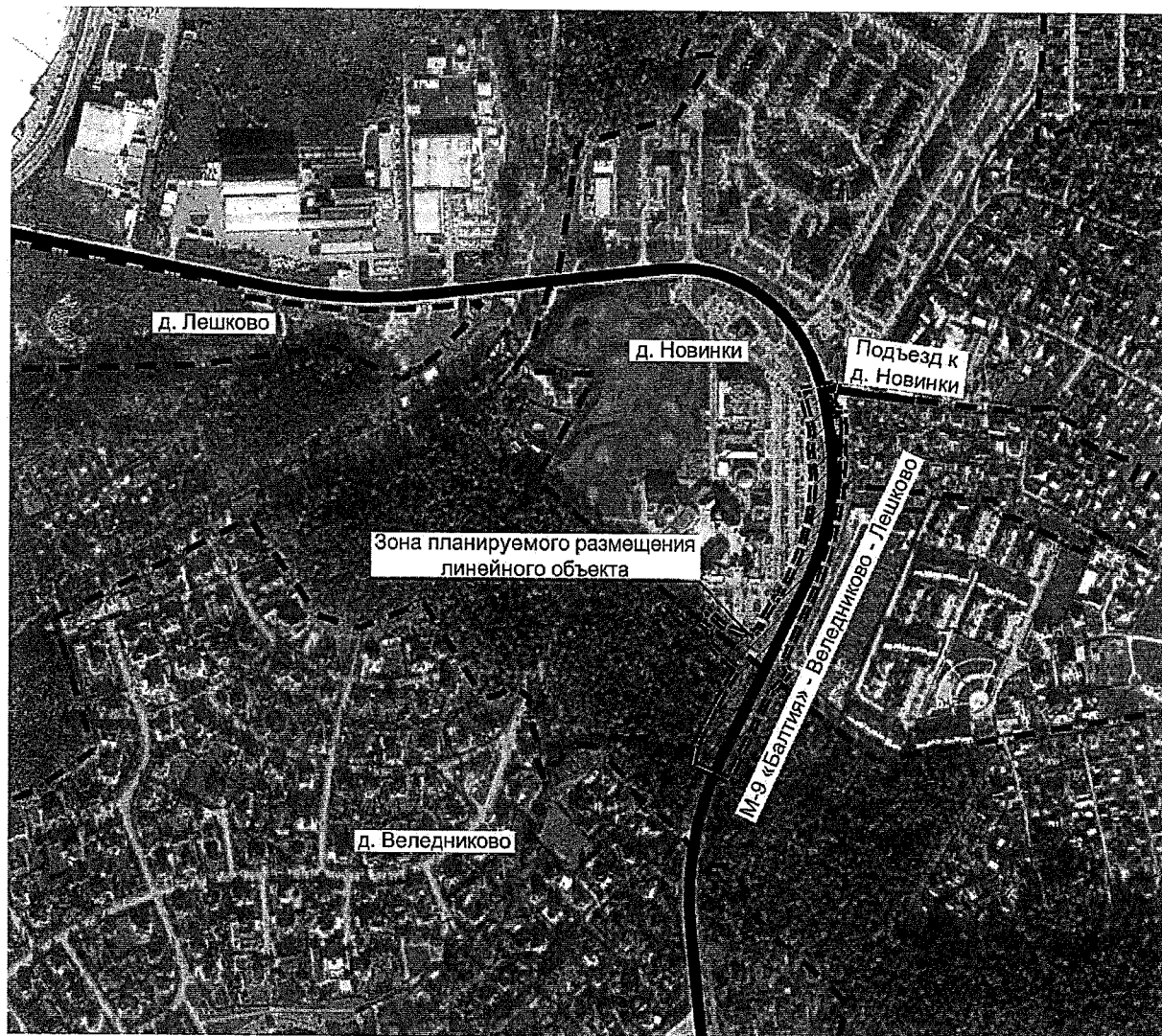
».

2) Раздел Чертеж планировки территории изложить в следующей редакции:


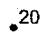





**«Документация по планировке территории для строительства пересечения
в одном уровне на автомобильной дороге М-9 «Балтия» – Веледниково – Лешково
км 5,190 в городском округе Истра Московской области**

Чертеж планировки территории

Схема расположения элемента планировочной структуры

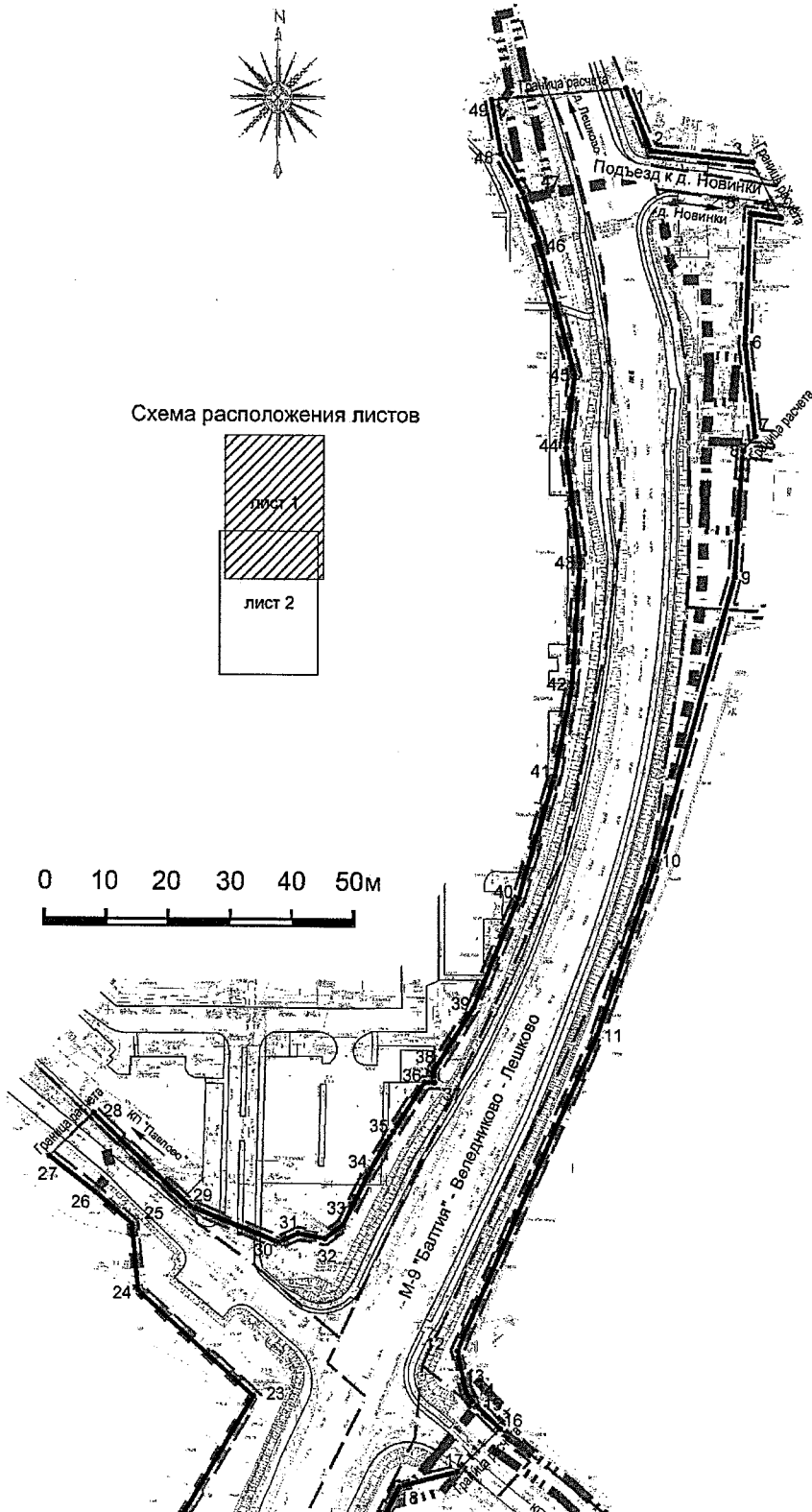


УСЛОВНЫЕ ОБОЗНАЧЕНИЯ

- | | |
|-------------------------------------------------------------------------------------|-------------------------------------------------------------------------------------------------------------------------------|
|  | УСТАНОВЛИВАЕМЫЕ КРАСНЫЕ ЛИНИИ |
|  | ХАРАКТЕРНЫЕ ТОЧКИ КРАСНЫХ ЛИНИЙ |
| ГРАНИЦЫ: | |
|  | ЗОНЫ ПЛАНИРУЕМОГО РАЗМЕЩЕНИЯ ЛИНЕЙНОГО ОБЪЕКТА |
|  | ЗОН ПЛАНИРУЕМОГО РАЗМЕЩЕНИЯ ОБЪЕКТОВ ИНЖЕНЕРНОЙ ИНФРАСТРУКТУРЫ, СВЯЗАННЫХ СО СТРОИТЕЛЬСТВОМ И ЭКСПЛУАТАЦИЕЙ ЛИНЕЙНОГО ОБЪЕКТА |
|  | СУЩЕСТВУЮЩИХ ЭЛЕМЕНТОВ ПЛАНИРОВОЧНОЙ СТРУКТУРЫ |
|  | ПЛАНИРУЕМЫХ ЭЛЕМЕНТОВ ПЛАНИРОВОЧНОЙ СТРУКТУРЫ |
|  | ЗЕМЕЛЬНЫХ УЧАСТКОВ, ЗАРЕГИСТРИРОВАННЫХ В ГОСУДАРСТВЕННОМ КАДАСТРЕ НЕДВИЖИМОСТИ |

Документация по планировке территории для строительства пересечения
в одном уровне на автомобильной дороге М-9 «Балтия» – Веледниково – Лешково
км 5,190 в городском округе Истра Московской области

Чертеж планировки территории



Документация по планировке территории для строительства пересечения
в одном уровне на автомобильной дороге М-9 «Балтия» – Веледниково – Лешково
км 5,190 в городском округе Истра Московской области

Чертеж планировки территории

