



**ПРАВИТЕЛЬСТВО  
МОСКОВСКОЙ ОБЛАСТИ**

**ПОСТАНОВЛЕНИЕ**

26.12.2022 № 1449/45

г. Красногорск

**Об установлении зон охраны объекта культурного наследия регионального значения «Усадьба «Милет»: парк, кон. XVIII-XIX вв.; церковь Николая Чудотворца, 1902 г.», расположенного по адресу: Московская область, Городской округ Балашиха, село Новый Милет, и об утверждении требований к градостроительным регламентам в границах территорий данных зон**

В соответствии с Земельным кодексом Российской Федерации, Градостроительным кодексом Российской Федерации, Федеральным законом от 25.06.2002 № 73-ФЗ «Об объектах культурного наследия (памятниках истории и культуры) народов Российской Федерации», Законом Московской области № 11/2018-ОЗ «Об объектах культурного наследия (памятниках истории и культуры) в Московской области» Правительство Московской области постановляет:

1. Установить зоны охраны объекта культурного наследия регионального значения «Усадьба «Милет»: парк, кон. XVIII-XIX вв.; церковь Николая Чудотворца, 1902 г.», расположенного по адресу: Московская область, Городской округ Балашиха, село Новый Милет, в составе охранной зоны, зоны регулирования застройки и хозяйственной деятельности и зоны охраняемого природного ландшафта согласно приложению к настоящему постановлению.

2. Утвердить прилагаемые требования к градостроительным регламентам в границах территорий зон охраны объекта культурного наследия регионального значения «Усадьба «Милет»: парк, кон. XVIII-XIX вв.; церковь Николая Чудотворца, 1902 г.», расположенного по адресу: Московская область, Городской округ Балашиха, село Новый Милет.

3. Определить Главное управление культурного наследия Московской области (далее – Главное управление) органом государственной власти, обязанным возместить убытки, причиненные в связи с установлением зоны с особыми условиями использования территории в соответствии с пунктами 8 и 9 статьи 57<sup>1</sup>

058843 \*

Земельного кодекса Российской Федерации, за счет средств бюджета Московской области, предусмотренных на эти цели Главному управлению законом Московской области о бюджете Московской области на соответствующий финансовый год и на плановый период.

4. Установить срок наступления обязанности по возмещению убытков – 1 год с даты вступления в силу настоящего постановления.

5. Министерству информационных и социальных коммуникаций Московской области обеспечить официальное опубликование настоящего постановления в газете «Ежедневные новости. Подмосковье», «Информационном вестнике Правительства Московской области», размещение (опубликование) на сайте Правительства Московской области в Интернет-портале Правительства Московской области и на «Официальном интернет-портале правовой информации» ([www.pravo.gov.ru](http://www.pravo.gov.ru)).

6. Настоящее постановление вступает в силу на следующий день после его официального опубликования.

7. Контроль за выполнением настоящего постановления возложить на заместителя Председателя Правительства Московской области Фомина М.А.

Первый Вице-губернатор  
Московской области  
Председатель Правительства  
Московской области



И.Н. Габдрахманов

## ЗОНЫ ОХРАНЫ

объекта культурного наследия регионального значения «Усадьба «Милет»:  
парк, кон. XVIII-XIX вв.; церковь Николая Чудотворца, 1902 г.», расположенного  
по адресу: Московская область, Городской округ Балашиха, село Новый Милет

В целях обеспечения сохранности объекта культурного наследия регионального значения «Усадьба «Милет»: парк, кон. XVIII-XIX вв.; церковь Николая Чудотворца, 1902 г.», расположенного по адресу: Московская область, Городской округ Балашиха, село Новый Милет (далее – Объект), в его исторической среде на сопряженной с ним территории устанавливаются следующие зоны охраны: охранная зона, зона регулирования застройки и хозяйственной деятельности и зона охраняемого природного ландшафта.

Граница территории и режим использования территории Объекта утверждены распоряжением Главного управления культурного наследия Московской области от 22.02.2022 № 34РВ-70 «Об утверждении границ территории и режима использования территории объекта культурного наследия регионального значения «Усадьба «Милет»: парк, кон. XVIII-XIX вв.; церковь Николая Чудотворца, 1902 г.», расположенного по адресу: Московская область, городской округ Балашиха, село Новый Милет».

Описание местоположения границ зон охраны Объекта представлено в приложении к настоящим зонам охраны.

### I. Охранная зона Объекта

1. Граница территории охранной зоны объекта (ОЗ) проходит:

- 1-2 – из исходной точки 1, с координатами 463562,85, 2223018,25, в юго-восточном направлении протяженностью 70 м;
- 2-4 – в юго-западном направлении протяженностью 53 м;
- 4-5 – в юго-западном направлении протяженностью 46 м;
- 5-6 – в южном направлении протяженностью 23 м;
- 6-7 – в юго-восточном направлении протяженностью 47 м
- 7-8 – в южном направлении протяженностью 4 м;
- 8-9 – в северо-западном направлении протяженностью 70 м;
- 9-1 – в юго-восточном направлении протяженностью 89 м в исходную точку.

2. Особый режим использования земель и земельных участков в границах охранной зоны Объекта:

1) разрешает:

регенерацию (восстановление) исторической застройки на основе материалов историко-архивных изысканий, необходимых и достаточных для ее восстановления;

использование объектов капитального строительства и земельных участков в соответствии с видами разрешенного использования, установленных действующими правилами землепользования и застройки;

капитальный ремонт и реконструкцию существующих объектов капитального строительства без увеличения их габаритов (площади застройки и высоты);

проведение работ по благоустройству территории включая устройство пешеходных дорожек и площадок, устройство по границе земельного участка прозрачного ограждения, проведение работ по озеленению (сохранение существующих деревьев и кустарников и их санация при необходимости с посадкой новых, разбивка цветников, газонов и иных насаждений), установка малых архитектурных форм (скульптур, памятных знаков и иных элементов, отвечающих характеру использования территории), ночная подсветка фасадов и установка фонарей;

прокладку и ремонт подземных инженерных коммуникаций, необходимых для сохранения и функционирования Объекта с последующей рекультивацией нарушенных участков;

2) запрещает:

строительство новых зданий, строений, сооружений, за исключением объектов, служащих цели регенерации (восстановления) историко-градостроительной среды Объекта;

размещение некапитальных строений и сооружений;

изменение рельефа, кроме изменений, связанных с благоустройством;

прокладку наземных инженерных коммуникаций, в том числе линий электропередачи, размещение телекоммуникационных вышек, антенных мачт и иных значительных по высоте сооружений;

размещение парковок, не связанных с обслуживанием Объекта;

размещение любых рекламных конструкций;

устройство по границе земельного участка сплошных оград;

использование строительных технологий, создающих динамические нагрузки на Объект и окружающую застройку;

организация свалок и необорудованных мест для мусора.

## II. Зона регулирования застройки и хозяйственной деятельности

1. Зона регулирования застройки и хозяйственной деятельности Объекта включает в себя девять регламентных участков – участок 1 (ЗРЗ-1), участок 2 (ЗРЗ-2), участок 3 (ЗРЗ-3), участок 4 (ЗРЗ-4 участок 1), участок 5 (ЗРЗ-4 участок 2), участок 6 (ЗРЗ-4 участок 3), участок 7 (ЗРЗ-5), участок 8 (ЗРЗ-6), участок 9 (ЗРЗ-7):

1) граница территории участка 1 (ЗРЗ-1) проходит:

1-2 – из исходной точки 1, с координатами 463759,87, 2223434,67, в восточном направлении протяженностью 410 м;

2-3 – в южном направлении протяженностью 360 м;

3-20 – в западном направлении протяженностью 327 м;

20-22 – в северо-восточном направлении протяженностью 32 м;

22-23 – в северном направлении протяженностью 68 м;

23-28 – в северо-западном направлении протяженностью 48 м;  
28-29 в западном направлении протяженностью 104 м;  
29-1 – в северном направлении протяженностью 224 м в исходную точку;

2) граница территории участка 2 (ЗРЗ-2) проходит:

1-6 – из исходной точки 1, с координатами 4633798,10, 2222904,26, в юго-восточном направлении протяженностью 380 м;

6-9 – в северо-восточном направлении протяженностью 182 м;

9-15 – в южном направлении протяженностью 224 м;

15-49 – в западном направлении протяженностью 652 м;

49-50 – в северо-западном направлении протяженностью 32 м;

50-64 – в северо-восточном направлении протяженностью 44 м;

64-71 – в северо-восточном направлении протяженностью 152 м;

71-72 – в юго-восточном направлении протяженностью 10 м;

72-1 – в северо-восточном направлении протяженностью 49 м в исходную точку;

3) граница территории участка 3 (ЗРЗ-3) проходит:

1-18 – из исходной точки 1, с координатами 463598,74, 2222801,96, в восточном направлении протяженностью 300 м;

18-21 – в южном направлении протяженностью 50 м;

21-31 – в северо-западном направлении протяженностью 209 м;

31-39 – в южном направлении протяженностью 107 м;

39-48 – в юго-восточном направлении протяженностью 215 м;

48-49 – в южном направлении протяженностью 17 м;

49-50 – в юго-западном направлении протяженностью 13 м;

50-51 – в юго-западном направлении протяженностью 33 м;

51-60 – в юго-западном направлении протяженностью 103 м;

60-70 – в западном направлении протяженностью 198 м;

70-1 – в северном направлении протяженностью 263 м в исходную точку;

4) граница территории участка 4 (ЗРЗ-4 (участок 1)) проходит:

1-10 – из исходной точки 1, с координатами 463587,03, 2222884,93, в юго-восточном направлении протяженностью 209 м;

10-13 – в южном направлении протяженностью 89 м;

13-20 – в северо-западном направлении протяженностью 142 м;

20-1 – в северо-восточном направлении протяженностью 107 м в исходную точку;

5) граница территории участка 5 (ЗРЗ-4 (участок 2)) проходит:

1-7 – из исходной точки 1, с координатами 463296,88, 2222773,93, в юго-восточном направлении протяженностью 158 м;

7-9 – в северо-восточном направлении протяженностью 26 м;

9-22 – в юго-восточном направлении протяженностью 170 м;

22-23 – в северо-восточном направлении протяженностью 26 м;

23-31 – в юго-восточном направлении протяженностью 166 м;

31-40 – в юго-западном направлении протяженностью 120 м;

40-60 – в северо-западном направлении протяженностью 385 м;

60-67 – в северо-западном направлении протяженностью 65 м;

67-1 – в северо-восточном направлении протяженностью 23 м в исходную точку;

6) граница территории участка 6 (ЗРЗ-4 (участок 3)) проходит:

1-8 – из исходной точки 1, с координатами 463355,41, 2223370,24, в юго-восточном направлении протяженностью 120 м;

8-9 – в северо-восточном направлении протяженностью 41 м;

9-12 – в юго-восточном направлении протяженностью 35 м;

12-13 – в восточном направлении протяженностью 21 м;

13-26 – в северо-восточном направлении протяженностью 304 м;

26-31 – в северном направлении протяженностью 48 м;

31-35 – в восточном направлении протяженностью 102 м;

35-37 – в юго-восточном направлении протяженностью 70 м;

37-41 – в юго-западном направлении протяженностью 91 м;

41-64 – в юго-западном направлении протяженностью 523 м;

64-80 – в северном направлении протяженностью 245 м;

80-82 – в северо-восточном направлении протяженностью 9 м;

82-83 – в северо-западном направлении протяженностью 33 м;

83-1 – в юго-восточном направлении протяженностью 96 м в исходную точку;

7) граница территории участка 7 (ЗРЗ-5) проходит:

1-5 – из исходной точки 1, с координатами 463416,13, 2223248,97, в восточном направлении протяженностью 304 м;

5-9 – в восточном направлении протяженностью 106 м;

9-17 – в юго-восточном направлении протяженностью 111 м;

17-21 – в южном направлении протяженностью 40 м;

21-34 – в юго-западном направлении протяженностью 304 м;

34-35 – в западном направлении протяженностью 21 м;

35-38 – в северо-западном направлении протяженностью 35 м;

38-39 – в юго-западном направлении протяженностью 41 м;

39-46 – в северо-западном направлении протяженностью 120 м;

46-47 – в северо-западном направлении протяженностью 96 м;

47-1 – в северо-западном направлении протяженностью 56 м в исходную точку;

8) граница территории участка 8 (ЗРЗ-6) проходит:

1-2 – из исходной точки 1, с координатами 463564,86, 2223104,86, в восточном направлении протяженностью 63 м;

2-3 – в южном направлении протяженностью 6 м;

3-4 – в западном направлении протяженностью 6 м;

4-7 – в южном направлении протяженностью 57 м;

7-8 – в восточном направлении протяженностью 12 м;

8-10 – в юго-восточном направлении протяженностью 35 м;

10-14 – в северо-западном направлении протяженностью 38 м;

14-16 – в северо-западном направлении протяженностью 31 м;

16-17 – в северо-западном направлении протяженностью 22 м;

17-1 – в северном направлении протяженностью 62 м в исходную точку;

9) граница территории участка 9 (ЗРЗ-7) проходит:

внешний контур:

- 1-7 – из исходной точки 1, с координатами 463606,31, 2223093,55, в юго-восточном направлении протяженностью 116 м;
- 7-20 – в юго-восточном направлении протяженностью 162 м;
- 20-23 – в северо-западном направлении протяженностью 33 м;
- 23-26 – в северо-западном направлении протяженностью 115 м;
- 26-29 – в северном направлении протяженностью 18 м;
- 29-33 – в северном направлении протяженностью 42 м;
- 33-1 – в северном направлении протяженностью 104 м в исходную точку.

2. Особый режим использования земель и земельных участков в границах зоны регулирования застройки и хозяйственной деятельности Объекта:

1) для участка 1 (ЗРЗ-1) разрешает:

использование земельных участков в соответствии с видами разрешенного использования, установленных действующими правилами землепользования и застройки;

прокладку, ремонт и реконструкцию дорог и проездов;

2) для участка 1 (ЗРЗ-1) запрещает:

возведение объектов капитального строительства;

размещение некапитальных строений и сооружений;

прокладку наземных инженерных коммуникаций, в том числе линий электропередачи, установку вышек мобильной связи;

размещение любых рекламных конструкций;

устройство всех видов оград;

организацию свалок и необорудованных мест для мусора;

3) для участка 2 (ЗРЗ-2) разрешает:

использование объектов капитального строительства и земельных участков в соответствии с видами разрешенного использования, установленных действующими правилами землепользования и застройки;

размещение объектов транспортной инфраструктуры, магазинов, кафе, торгово-складского комплекса;

реконструкцию существующих и возведение новых объектов капитального строительства;

проведение работ по благоустройству и озеленению;

прокладку, ремонт и реконструкцию дорог и проездов с организацией пешеходных тротуаров и мест для стоянки автотранспорта;

прокладку и ремонт подземных инженерных коммуникаций;

4) для участка 3 (ЗРЗ-3) разрешает:

использование объектов капитального строительства и земельных участков в соответствии с видами разрешенного использования, установленных действующими правилами землепользования и застройки;

реконструкцию существующих и возведение новых объектов капитального строительства;

проведение работ по благоустройству и озеленению;

прокладку, ремонт и реконструкцию дорог и проездов с организацией пешеходных тротуаров и мест для стоянки автотранспорта;

прокладку и ремонт подземных инженерных коммуникаций;

5) для участка 4 (ЗРЗ-4 участок 1), участка 5 (ЗРЗ-4 участок 2), участка 6 (ЗРЗ-4 участок 3) разрешает:

использование объектов капитального строительства и земельных участков в соответствии с видами разрешенного использования, установленных действующими правилами землепользования и застройки;

реконструкцию существующих и возведение новых объектов капитального строительства;

проведение работ по благоустройству и озеленению;

прокладку, ремонт и реконструкцию дорог и проездов с организацией пешеходных тротуаров и мест для стоянки автотранспорта с преимуществом организации парковок в границах земельных участков;

прокладку и ремонт подземных инженерных коммуникаций;

6) для участка 7 (ЗРЗ-5) разрешает:

использование объектов капитального строительства и земельных участков в соответствии с видами разрешенного использования, установленных действующими правилами землепользования и застройки;

реконструкцию существующих и возведение новых объектов капитального строительства;

проведение работ по благоустройству и озеленению;

прокладку, ремонт и реконструкцию дорог и проездов с организацией пешеходных тротуаров и мест для стоянки автотранспорта;

прокладку и ремонт подземных инженерных коммуникаций;

7) для участка 8 (ЗРЗ-6) разрешает:

использование объектов капитального строительства и земельных участков в соответствии с видами разрешенного использования, установленных действующими правилами землепользования и застройки;

ремонт и реконструкция существующих объектов капитального строительства без увеличения их габаритов;

проведение работ по благоустройству и озеленению;

прокладку и ремонт подземных инженерных коммуникаций;

8) для участка 9 (ЗРЗ-7) разрешает:

использование объектов капитального строительства и земельных участков в соответствии с видами разрешенного использования, установленных действующими правилами землепользования и застройки;

реконструкцию существующих и возведение новых объектов капитального строительства;

проведение работ по благоустройству и озеленению;

прокладку, ремонт и реконструкцию дорог и проездов с организацией пешеходных тротуаров и мест для стоянки автотранспорта с преимуществом организации парковок в границах земельных участков;

прокладку и ремонт подземных инженерных коммуникаций.

9) для участка 2 (ЗРЗ-2), участка 3 (ЗРЗ-3), участка 4 (ЗРЗ-4 участок 1), участка 5 (ЗРЗ-4 участок 2), участка 6 (ЗРЗ-участок 3), участка 7 (ЗРЗ-5) и участка 9 (ЗРЗ-7) запрещает:



использование строительных технологий, создающих динамические нагрузки на Объект и окружающую застройку;

установку крупноформатных рекламных конструкций, включая размещение рекламы на фасадах;

устройство по границам земельных участков, формирующих территории общего пользования (улицы, проезды, площади), сплошных оград;

прокладку наземных инженерных коммуникаций (кроме наружного освещения), в том числе линий электропередачи;

устройство парковок вне специально отведенных площадок для хранения автотранспорта;

организацию свалок и необорудованных мест для мусора.

### III. Зона охраняемого природного ландшафта

1. Зона охраняемого природного ландшафта Объекта включает в себя два регламентных участка – участок (ЗОЛ участок 1) и участок (ЗОЛ участок 2):

1) граница территории участка (ЗОЛ участок 1) проходит:

1-11 – из исходной точки 1, с координатами 463355,20, 2222795,92, в восточном направлении протяженностью 198 м;

11-21 – в северо-восточном направлении протяженностью 103 м;

21-22 – в северо-восточном направлении протяженностью 33 м;

22-23 – в северо-восточном направлении протяженностью 13 м;

23-24 – в северном направлении протяженностью 7 м;

24-27 – в юго-восточном направлении протяженностью 115 м;

27-30 – в восточном направлении протяженностью 33 м;

30-33 – в восточном направлении протяженностью 24 м;

33-36 – в юго-восточном направлении протяженностью 88 м;

36-39 – в юго-западном направлении протяженностью 9 м;

39-55 – в южном направлении протяженностью 245 м;

55-56 – в юго-западном направлении протяженностью 156 м;

56-64 – в северо-западном направлении протяженностью 166 м;

64-65 – в юго-западном направлении протяженностью 26 м;

65-78 – в северо-западном направлении протяженностью 170 м;

78-80 – в юго-западном направлении протяженностью 26 м;

80-86 – в северо-западном направлении протяженностью 158 м;

86-87 – в северо-восточном направлении протяженностью 53 м;

87-1 – в северо-восточном направлении протяженностью 10 м в исходную точку;

2) граница территории участка (ЗОЛ участок 2) проходит:

1-2 – из исходной точки 1, с координатами 463795,37, 2222828,94, в юго-восточном направлении протяженностью 48 м;

2-9 – в юго-западном направлении протяженностью 152 м;

9-23 – в северо-западном направлении протяженностью 44 м;

23-24 – в северо-западном направлении протяженностью 20 м;

24-26 – в северо-западном направлении протяженностью 34 м;

26-27 – в восточном направлении протяженностью 7 м;  
27-28 – в северо-восточном направлении протяженностью 8 м;  
28-29 – в западном направлении протяженностью 10 м;  
29-30 – в северном направлении протяженностью 10 м;  
30-1 – в северо-восточном направлении протяженностью 133 м в исходную точку.

2. Особый режим использования земель и земельных участков в границах зоны охраняемого природного ландшафта Объекта:

для участков (ЗОЛ участок 1) и (ЗОЛ участок 2) разрешает:

использование земельных участков в соответствии с видами разрешенного использования, установленных действующими правилами землепользования и застройки;

проведение работ по защите береговых склонов от оползней и размывов, укрепление и озеленение склонов оврагов;

санитарные рубки зеленых насаждений;

прокладку и ремонт подземных инженерных коммуникаций, перекладку воздушных линий электропередачи в подземные коллекторы с последующей регенерацией природного ландшафта;

для участков (ЗОЛ участок 1) и (ЗОЛ участок 2) запрещает:

изменение природного ландшафта: особенностей рельефа, гидрологии, характерной растительности;

возведение объектов капитального строительства;

размещение некапитальных строений и сооружений;

прокладку автодорог;

осуществление хозяйственной деятельности, приводящей к загрязнению почв, грунтовых и подземных вод, поверхностных стоков, нарушение почвенного покрова;

установку всех видов ограждений;

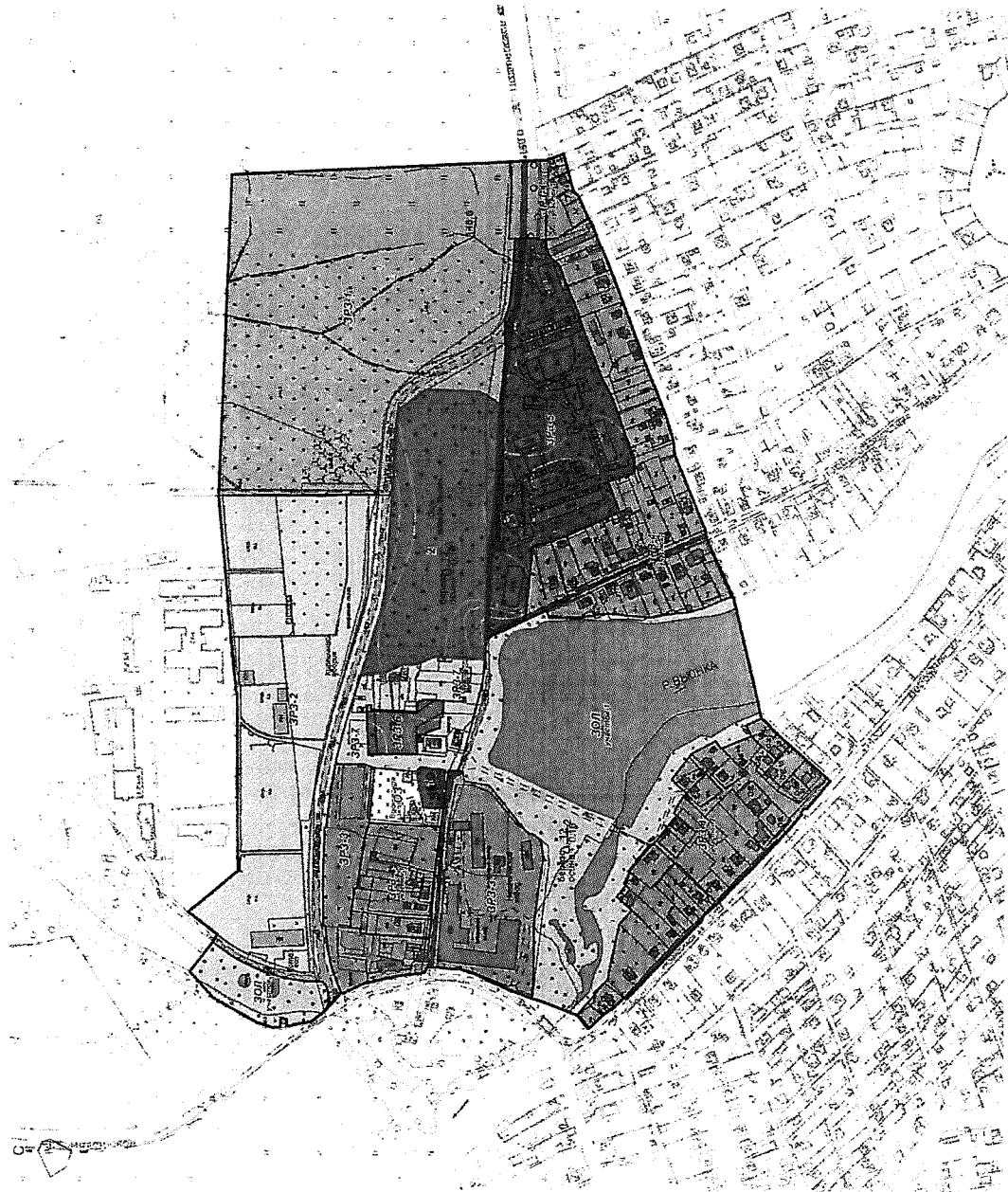
установку всех видов рекламных конструкций;

организацию свалок и необорудованных мест для мусора.

## Приложение

к зонам охраны объекта культурного наследия регионального значения «Усадьба «Милет»: парк, кон. XVIII-XIX вв.; церковь Николая Чудотворца, 1902 г.», расположенного по адресу: Московская область, Городской округ Балашиха, село Новый Милет (далее – Объект)

### Графическое описание местоположения границ зон охраны Объекта



#### УСЛОВНЫЕ ОБОЗНАЧЕНИЯ:



- граница разработки зон охраны объекта культурного наследия регионального значения «Усадьба «Милет»: - парк, кон. XVIII-XIX вв.»; «Усадьба «Милет»: - Церковь Николая Чудотворца, 1902 г.»

#### Объекты культурного наследия:



1 - территория объекта культурного наследия регионального значения «Усадьба «Милет»: - Церковь Николая Чудотворца, 1902 г.»



- объект культурного наследия регионального значения «Усадьба «Милет»: - Церковь Николая Чудотворца, 1902 г.»



2 - территория объекта культурного наследия регионального значения «Усадьба «Милет»: - парк, кон. XVIII-XIX вв.»

#### Границы проективных зон охраны:



- границы охранной зоны (ОЗ)



- границы зоны охраняемого природного ландшафта (ЗОЛ)



- границы зоны регулирования застройки и хозяйственной деятельности 1 (ЗРЗ-1)



- границы зоны регулирования застройки и хозяйственной деятельности 2 (ЗРЗ-2)



- границы зоны регулирования застройки и хозяйственной деятельности 3 (ЗРЗ-3)



- границы зоны регулирования застройки и хозяйственной деятельности 4 (ЗРЗ-4)



- границы зоны регулирования застройки и хозяйственной деятельности 5 (ЗРЗ-5)



- границы зоны регулирования застройки и хозяйственной деятельности 6 (ЗРЗ-6)



- границы зоны регулирования застройки и хозяйственной деятельности 7 (ЗРЗ-7)

## Перечень координат характерных точек границ зон охраны Объекта

Сведения о местоположении границ объекта					
1. Система координат МСК-50					
2. Сведения о характерных точках границ объекта землеустройства					
Обозначение характерных точек границ	Координаты, м		Метод определения координат характерной точки	Средняя квадратическая погрешность положения характерной точки (Mt), м	Описание обозначения точки на местности (при наличии)
	X	Y			
1	2	3	4	5	6
I. Охранная зона Объекта					
1	463562,85	2223018,25	аналитический	0,10	—
2	463556,81	2223088,24	аналитический	0,10	—
3	463514,87	2223084,59	аналитический	0,10	—
4	463503,72	2223083,62	аналитический	0,10	—
5	463496,29	2223038,22	аналитический	0,10	—
6	463473,20	2223036,77	аналитический	0,10	—
7	463467,60	2223083,00	аналитический	0,10	—
8	463463,43	2223082,59	аналитический	0,10	—
9	463473,53	2223013,01	аналитический	0,10	—
10	463505,47	2223014,89	аналитический	0,10	—
11	463521,42	2223015,82	аналитический	0,10	—
1	463562,85	2223018,25	аналитический	0,10	—
II. Зона регулирования застройки и хозяйственной деятельности Объекта					
Зона регулирования застройки и хозяйственной деятельности. ЗРЗ-1 Участок I					
1	463759,87	2223434,67	аналитический	0,10	—
2	463745,55	2223844,88	аналитический	0,10	—
3	463386,45	2223867,37	аналитический	0,10	—
4	463385,03	2223850,94	аналитический	0,10	—
5	463384,49	2223835,16	аналитический	0,10	—
6	463385,11	2223809,70	аналитический	0,10	—
7	463387,31	2223765,49	аналитический	0,10	—
8	463379,79	2223765,68	аналитический	0,10	—
9	463381,05	2223740,59	аналитический	0,10	—
10	463383,11	2223709,38	аналитический	0,10	—
11	463384,33	2223694,01	аналитический	0,10	—
12	463386,06	2223682,65	аналитический	0,10	—
13	463387,78	2223675,39	аналитический	0,10	—
14	463389,48	2223670,70	аналитический	0,10	—
15	463392,64	2223663,61	аналитический	0,10	—
16	463396,43	2223657,33	аналитический	0,10	—
17	463392,34	2223629,15	аналитический	0,10	—
18	463390,96	2223622,29	аналитический	0,10	—
19	463393,66	2223598,64	аналитический	0,10	—
20	463398,81	2223551,82	аналитический	0,10	—
21	463418,58	2223567,19	аналитический	0,10	—
22	463425,73	2223569,01	аналитический	0,10	—
23	463493,33	2223571,19	аналитический	0,10	—

1	2	3	4	5	6
24	463503,47	2223564,39	аналитический	0,10	—
25	463513,01	2223556,89	аналитический	0,10	—
26	463515,97	2223554,04	аналитический	0,10	—
27	463528,16	2223544,69	аналитический	0,10	—
28	463529,30	2223540,19	аналитический	0,10	—
29	463535,92	2223435,76	аналитический	0,10	—
30	463555,57	2223435,79	аналитический	0,10	—
31	463565,33	2223435,95	аналитический	0,10	—
32	463593,77	2223436,44	аналитический	0,10	—
33	463685,27	2223435,47	аналитический	0,10	—
34	463754,87	2223434,72	аналитический	0,10	—
1	463759,87	2223434,67	аналитический	0,10	—
Зона регулирования застройки и хозяйственной деятельности. ЗРЗ-2 Участок 2					
1	463798,10	2222904,26	аналитический	0,10	—
2	463733,75	2222956,51	аналитический	0,10	—
3	463734,51	2223040,88	аналитический	0,10	—
4	463734,69	2223180,96	аналитический	0,10	—
5	463736,70	2223187,33	аналитический	0,10	—
6	463742,88	2223253,30	аналитический	0,10	—
7	463750,53	2223334,99	аналитический	0,10	—
8	463750,56	2223335,29	аналитический	0,10	—
9	463759,87	2223434,67	аналитический	0,10	—
10	463754,87	2223434,72	аналитический	0,10	—
11	463685,27	2223435,47	аналитический	0,10	—
12	463593,77	2223436,44	аналитический	0,10	—
13	463565,33	2223435,95	аналитический	0,10	—
14	463555,57	2223435,79	аналитический	0,10	—
15	463535,92	2223435,76	аналитический	0,10	—
16	463543,22	2223320,65	аналитический	0,10	—
17	463544,60	2223311,23	аналитический	0,10	—
18	463544,74	2223310,45	аналитический	0,10	—
19	463549,57	2223289,32	аналитический	0,10	—
20	463549,7	2223288,81	аналитический	0,10	—
21	463553,96	2223273,84	аналитический	0,10	—
22	463559,93	2223253,16	аналитический	0,10	—
23	463559,97	2223253,03	аналитический	0,10	—
24	463565,83	2223233,74	аналитический	0,10	—
25	463565,87	2223233,61	аналитический	0,10	—
26	463574,93	2223205,11	аналитический	0,10	—
27	463578,28	2223194,55	аналитический	0,10	—
28	463589,72	2223158,72	аналитический	0,10	—
29	463597,56	2223131,68	аналитический	0,10	—
30	463602,74	2223111,29	аналитический	0,10	—
31	463604,94	2223100,36	аналитический	0,10	—
32	463606,31	2223093,55	аналитический	0,10	—
33	463608,08	2223084,74	аналитический	0,10	—
34	463612,26	2223062,14	аналитический	0,10	—
35	463615,43	2223036,61	аналитический	0,10	—
36	463617,71	2223017,62	аналитический	0,10	—

1	2	3	4	5	6
37	463618,20	2223011,93	аналитический	0,10	—
38	463620,40	2223012,02	аналитический	0,10	—
39	463622,71	2222947,14	аналитический	0,10	—
40	463621,73	2222886,85	аналитический	0,10	—
41	463619,06	2222886,73	аналитический	0,10	—
42	463619,06	2222886,60	аналитический	0,10	—
43	463617,03	2222867,07	аналитический	0,10	—
44	463616,05	2222858,40	аналитический	0,10	—
45	463612,99	2222843,84	аналитический	0,10	—
46	463610,26	2222833,58	аналитический	0,10	—
47	463605,82	2222820,04	аналитический	0,10	—
48	463601,36	2222808,24	аналитический	0,10	—
49	463598,74	2222801,96	аналитический	0,10	—
50	463619,94	2222778,10	аналитический	0,10	—
51	463619,13	2222779,51	аналитический	0,10	—
52	463617,72	2222781,72	аналитический	0,10	—
53	463616,84	2222783,51	аналитический	0,10	—
54	463616,33	2222784,41	аналитический	0,10	—
55	463616,28	2222784,67	аналитический	0,10	—
56	463615,90	2222785,43	аналитический	0,10	—
57	463615,25	2222788,34	аналитический	0,10	—
58	463614,81	2222791,84	аналитический	0,10	—
59	463615,00	2222793,85	аналитический	0,10	—
60	463615,04	2222800,71	аналитический	0,10	—
61	463615,16	2222801,18	аналитический	0,10	—
62	463617,35	2222809,73	аналитический	0,10	—
63	463622,42	2222816,13	аналитический	0,10	—
64	463625,63	2222816,28	аналитический	0,10	—
65	463641,60	2222816,79	аналитический	0,10	—
66	463673,20	2222820,67	аналитический	0,10	—
67	463701,33	2222828,77	аналитический	0,10	—
68	463717,92	2222836,42	аналитический	0,10	—
69	463737,31	2222845,62	аналитический	0,10	—
70	463754,71	2222857,54	аналитический	0,10	—
71	463765,77	2222866,33	аналитический	0,10	—
72	463760,04	2222874,21	аналитический	0,10	—
73	463777,29	2222885,29	аналитический	0,10	—
1	463798,10	2222904,26	аналитический	0,10	—
Зона регулирования застройки и хозяйственной деятельности. ЗРЗ-3 Участок 3					
1	463598,74	2222801,96	аналитический	0,10	—
2	463601,36	2222808,24	аналитический	0,10	—
3	463605,82	2222820,04	аналитический	0,10	—
4	463610,26	2222833,58	аналитический	0,10	—
5	463612,99	2222843,84	аналитический	0,10	—
6	463616,05	2222858,40	аналитический	0,10	—
7	463617,03	2222867,07	аналитический	0,10	—
8	463619,06	2222886,60	аналитический	0,10	—
9	463619,06	2222886,73	аналитический	0,10	—
10	463621,73	2222886,85	аналитический	0,10	—

1	2	3	4	5	6
11	463622,71	2222947,14	аналитический	0,10	—
12	463620,40	2223012,02	аналитический	0,10	—
13	463618,20	2223011,93	аналитический	0,10	—
14	463617,71	2223017,62	аналитический	0,10	—
15	463615,43	2223036,61	аналитический	0,10	—
16	463612,26	2223062,14	аналитический	0,10	—
17	463608,08	2223084,74	аналитический	0,10	—
18	463606,31	2223093,55	аналитический	0,10	—
19	463596,67	2223092,79	аналитический	0,10	—
20	463569,06	2223092,95	аналитический	0,10	—
21	463556,81	2223088,24	аналитический	0,10	—
22	463562,85	2223018,25	аналитический	0,10	—
23	463568,14	2223003,59	аналитический	0,10	—
24	463569,38	2222997,42	аналитический	0,10	—
25	463572,77	2222973,05	аналитический	0,10	—
26	463576,35	2222951,88	аналитический	0,10	—
27	463578,39	2222934,86	аналитический	0,10	—
28	463581,88	2222935,18	аналитический	0,10	—
29	463583,12	2222922,72	аналитический	0,10	—
30	463585,79	2222904,73	аналитический	0,10	—
31	463587,03	2222884,93	аналитический	0,10	—
32	463574,00	2222884,05	аналитический	0,10	—
33	463574,55	2222877,99	аналитический	0,10	—
34	463558,05	2222876,78	аналитический	0,10	—
35	463555,30	2222876,58	аналитический	0,10	—
36	463550,56	2222876,23	аналитический	0,10	—
37	463494,94	2222872,15	аналитический	0,10	—
38	463487,30	2222871,65	аналитический	0,10	—
39	463484,41	2222894,92	аналитический	0,10	—
40	463484,65	2222900,04	аналитический	0,10	—
41	463483,91	2222915,97	аналитический	0,10	—
42	463483,33	2222928,37	аналитический	0,10	—
43	463481,24	2222947,61	аналитический	0,10	—
44	463480,39	2222955,41	аналитический	0,10	—
45	463473,53	2223013,01	аналитический	0,10	—
46	463463,43	2223082,59	аналитический	0,10	—
47	463462,34	2223085,04	аналитический	0,10	—
48	463451,61	2223084,90	аналитический	0,10	—
49	463445,06	2223084,81	аналитический	0,10	—
50	463442,52	2223071,74	аналитический	0,10	—
51	463410,42	2223066,64	аналитический	0,10	—
52	463386,15	2223036,67	аналитический	0,10	—
53	463384,36	2223034,46	аналитический	0,10	—
54	463381,26	2223030,63	аналитический	0,10	—
55	463364,78	2223010,29	аналитический	0,10	—
56	463360,91	2223007,17	аналитический	0,10	—
57	463359,13	2223005,15	аналитический	0,10	—
58	463356,83	2223005,82	аналитический	0,10	—
59	463352,17	2223003,81	аналитический	0,10	—

1	2	3	4	5	6
60	463344,72	2222997,07	аналитический	0,10	--
61	463343,04	2222992,35	аналитический	0,10	--
62	463340,78	2222975,04	аналитический	0,10	--
63	463342,78	2222961,93	аналитический	0,10	--
64	463343,01	2222960,41	аналитический	0,10	--
65	463343,44	2222957,54	аналитический	0,10	--
66	463345,55	2222942,51	аналитический	0,10	--
67	463347,66	2222932,68	аналитический	0,10	--
68	463352,85	2222890,40	аналитический	0,10	--
69	463353,06	2222862,68	аналитический	0,10	--
70	463353,22	2222818,53	аналитический	0,10	--
71	463355,20	2222795,92	аналитический	0,10	--
72	463360,98	2222798,13	аналитический	0,10	--
73	463362,48	2222798,71	аналитический	0,10	--
74	463387,32	2222808,21	аналитический	0,10	--
75	463428,68	2222826,82	аналитический	0,10	--
76	463445,58	2222831,60	аналитический	0,10	--
77	463446,56	2222833,94	аналитический	0,10	--
78	463451,15	2222834,34	аналитический	0,10	--
79	463453,06	2222832,44	аналитический	0,10	--
80	463478,12	2222834,78	аналитический	0,10	--
81	463480,14	2222834,95	аналитический	0,10	--
82	463489,41	2222835,12	аналитический	0,10	--
83	463489,93	2222833,32	аналитический	0,10	--
84	463491,15	2222831,11	аналитический	0,10	--
85	463492,67	2222828,89	аналитический	0,10	--
86	463498,15	2222826,76	аналитический	0,10	--
87	463504,76	2222825,96	аналитический	0,10	--
88	463511,80	2222825,00	аналитический	0,10	--
89	463526,35	2222823,52	аналитический	0,10	--
90	463555,00	2222817,02	аналитический	0,10	--
91	463566,43	2222814,54	аналитический	0,10	--
92	463566,22	2222815,51	аналитический	0,10	--
93	463595,19	2222801,68	аналитический	0,10	--
94	463598,41	2222801,85	аналитический	0,10	--
1	463598,74	2222801,96	аналитический	0,10	--
Зона регулирования застройки и хозяйственной деятельности. ЗРЗ-4 (участок 1) Участок 4					
1	463587,03	2222884,93	аналитический	0,10	--
2	463585,79	2222904,73	аналитический	0,10	--
3	463583,12	2222922,72	аналитический	0,10	--
4	463581,88	2222935,18	аналитический	0,10	--
5	463578,39	2222934,86	аналитический	0,10	--
6	463576,35	2222951,88	аналитический	0,10	--
7	463572,77	2222973,05	аналитический	0,10	--
8	463569,38	2222997,42	аналитический	0,10	--
9	463568,14	2223003,59	аналитический	0,10	--
10	463562,85	2223018,25	аналитический	0,10	--
11	463521,42	2223015,82	аналитический	0,10	--
12	463505,47	2223014,89	аналитический	0,10	--



1	2	3	4	5	6
13	463473,53	2223013,01	аналитический	0,10	--
14	463480,39	2222955,41	аналитический	0,10	--
15	463481,24	2222947,61	аналитический	0,10	--
16	463483,33	2222928,37	аналитический	0,10	--
17	463483,91	2222915,97	аналитический	0,10	--
18	463484,65	2222900,04	аналитический	0,10	--
19	463484,41	2222894,92	аналитический	0,10	--
20	463487,30	2222871,65	аналитический	0,10	--
21	463494,94	2222872,15	аналитический	0,10	--
22	463550,56	2222876,23	аналитический	0,10	--
23	463555,30	2222876,58	аналитический	0,10	--
24	463558,05	2222876,78	аналитический	0,10	--
25	463574,55	2222877,99	аналитический	0,10	--
26	463574,00	2222884,05	аналитический	0,10	--
1	463587,03	2222884,93	аналитический	0,10	--
Зона регулирования застройки и хозяйственной деятельности. ЗРЗ-4 (участок 2) Участок 5					
1	463296,88	2222773,93	аналитический	0,10	--
2	463283,86	2222789,51	аналитический	0,10	--
3	463274,35	2222801,17	аналитический	0,10	--
4	463275,84	2222803,11	аналитический	0,10	--
5	463258,06	2222819,38	аналитический	0,10	--
6	463243,51	2222891,04	аналитический	0,10	--
7	463227,46	2222908,16	аналитический	0,10	--
8	463230,54	2222911,74	аналитический	0,10	--
9	463246,81	2222926,02	аналитический	0,10	--
10	463235,11	2222940,52	аналитический	0,10	--
11	463236,89	2222942,63	аналитический	0,10	--
12	463230,40	2222956,91	аналитический	0,10	--
13	463231,75	2222958,56	аналитический	0,10	--
14	463204,83	2222992,11	аналитический	0,10	--
15	463200,04	2222994,16	аналитический	0,10	--
16	463195,36	2222997,44	аналитический	0,10	--
17	463169,46	2223029,65	аналитический	0,10	--
18	463172,62	2223032,74	аналитический	0,10	--
19	463170,31	2223036,82	аналитический	0,10	--
20	463171,38	2223037,54	аналитический	0,10	--
21	463161,24	2223052,75	аналитический	0,10	--
22	463156,51	2223057,15	аналитический	0,10	--
23	463175,92	2223075,10	аналитический	0,10	--
24	463153,38	2223103,98	аналитический	0,10	--
25	463150,32	2223108,31	аналитический	0,10	--
26	463119,57	2223124,46	аналитический	0,10	--
27	463111,63	2223115,16	аналитический	0,10	--
28	463075,40	2223130,34	аналитический	0,10	--
29	463074,40	2223130,97	аналитический	0,10	--
30	463080,95	2223144,64	аналитический	0,10	--
31	463061,65	2223154,03	аналитический	0,10	--
32	463051,50	2223144,71	аналитический	0,10	--
33	463050,62	2223145,15	аналитический	0,10	--

1	2	3	4	5	6
34	463048,14	2223141,87	аналитический	0,10	—
35	463039,88	2223134,15	аналитический	0,10	—
36	463039,99	2223133,23	аналитический	0,10	—
37	463024,58	2223118,99	аналитический	0,10	—
38	463004,85	2223101,52	аналитический	0,10	—
39	462978,72	2223079,00	аналитический	0,10	—
40	462973,63	2223074,58	аналитический	0,10	—
41	462975,54	2223072,14	аналитический	0,10	—
42	462981,84	2223064,20	аналитический	0,10	—
43	463002,98	2223039,88	аналитический	0,10	—
44	463004,30	2223039,29	аналитический	0,10	—
45	463006,55	2223038,78	аналитический	0,10	—
46	463007,79	2223039,07	аналитический	0,10	—
47	463009,98	2223035,07	аналитический	0,10	—
48	463009,03	2223033,90	аналитический	0,10	—
49	463009,25	2223032,59	аналитический	0,10	—
50	463027,84	2223010,80	аналитический	0,10	—
51	463058,87	2222977,85	аналитический	0,10	—
52	463077,51	2222957,99	аналитический	0,10	—
53	463095,90	2222938,58	аналитический	0,10	—
54	463115,13	2222918,84	аналитический	0,10	—
55	463129,39	2222908,10	аналитический	0,10	—
56	463135,90	2222900,77	аналитический	0,10	—
57	463136,33	2222896,91	аналитический	0,10	—
58	463147,67	2222885,42	аналитический	0,10	—
59	463216,86	2222812,68	аналитический	0,10	—
60	463233,47	2222796,30	аналитический	0,10	—
61	463236,06	2222798,00	аналитический	0,10	—
62	463253,04	2222781,89	аналитический	0,10	—
63	463253,78	2222782,74	аналитический	0,10	—
64	463259,94	2222777,14	аналитический	0,10	—
65	463260,81	2222777,98	аналитический	0,10	—
66	463280,61	2222758,59	аналитический	0,10	—
67	463283,34	2222758,22	аналитический	0,10	—
1	463296,88	2222773,93	аналитический	0,10	—
Зона регулирования застройки и хозяйственной деятельности. ЗРЗ-4 (участок 3) Участок 6					
1	463355,41	2223370,24	аналитический	0,10	—
2	463332,48	2223376,46	аналитический	0,10	—
3	463311,81	2223384,59	аналитический	0,10	—
4	463289,10	2223394,98	аналитический	0,10	—
5	463266,24	2223405,04	аналитический	0,10	—
6	463255,02	2223410,29	аналитический	0,10	—
7	463248,39	2223413,50	аналитический	0,10	—
8	463244,37	2223415,26	аналитический	0,10	—
9	463259,20	2223453,58	аналитический	0,10	—
10	463258,04	2223454,58	аналитический	0,10	—
11	463250,49	2223457,13	аналитический	0,10	—
12	463226,14	2223465,16	аналитический	0,10	—
13	463226,12	2223486,10	аналитический	0,10	—

1	2	3	4	5	6
14	463231,01	2223498,06	аналитический	0,10	—
15	463239,32	2223520,49	аналитический	0,10	—
16	463247,47	2223542,89	аналитический	0,10	—
17	463255,87	2223565,98	аналитический	0,10	—
18	463267,69	2223586,81	аналитический	0,10	—
19	463297,06	2223664,15	аналитический	0,10	—
20	463297,88	2223669,99	аналитический	0,10	—
21	463304,24	2223683,86	аналитический	0,10	—
22	463312,26	2223703,72	аналитический	0,10	—
23	463322,62	2223731,53	аналитический	0,10	—
24	463335,44	2223742,54	аналитический	0,10	—
25	463338,58	2223750,63	аналитический	0,10	—
26	463340,46	2223764,91	аналитический	0,10	—
27	463349,65	2223764,45	аналитический	0,10	—
28	463352,23	2223766,36	аналитический	0,10	—
29	463359,75	2223766,17	аналитический	0,10	—
30	463379,79	2223765,68	аналитический	0,10	—
31	463387,31	2223765,49	аналитический	0,10	—
32	463385,11	2223809,70	аналитический	0,10	—
33	463384,49	2223835,16	аналитический	0,10	—
34	463385,03	2223850,94	аналитический	0,10	—
35	463386,45	2223867,37	аналитический	0,10	—
36	463339,66	2223866,93	аналитический	0,10	—
37	463317,64	2223875,25	аналитический	0,10	—
38	463311,52	2223851,62	аналитический	0,10	—
39	463304,27	2223825,88	аналитический	0,10	—
40	463297,68	2223819,41	аналитический	0,10	—
41	463284,79	2223792,03	аналитический	0,10	—
42	463282,28	2223786,40	аналитический	0,10	—
43	463275,11	2223769,91	аналитический	0,10	—
44	463271,61	2223758,91	аналитический	0,10	—
45	463267,61	2223752,41	аналитический	0,10	—
46	463256,78	2223726,53	аналитический	0,10	—
47	463255,34	2223723,17	аналитический	0,10	—
48	463255,77	2223723,00	аналитический	0,10	—
49	463248,72	2223705,01	аналитический	0,10	—
50	463241,33	2223685,31	аналитический	0,10	—
51	463239,69	2223681,36	аналитический	0,10	—
52	463231,50	2223659,46	аналитический	0,10	—
53	463223,53	2223636,89	аналитический	0,10	—
54	463218,56	2223623,30	аналитический	0,10	—
55	463209,31	2223598,72	аналитический	0,10	—
56	463204,53	2223585,59	аналитический	0,10	—
57	463194,66	2223562,22	аналитический	0,10	—
58	463186,27	2223542,36	аналитический	0,10	—
59	463174,70	2223505,41	аналитический	0,10	—
60	463172,90	2223489,51	аналитический	0,10	—
61	463133,65	2223393,70	аналитический	0,10	—
62	463131,51	2223380,62	аналитический	0,10	—

1	2	3	4	5	6
63	463125,60	2223366,08	аналитический	0,10	—
64	463096,55	2223305,68	аналитический	0,10	—
65	463100,62	2223308,09	аналитический	0,10	—
66	463112,61	2223303,57	аналитический	0,10	—
67	463135,07	2223293,51	аналитический	0,10	—
68	463149,44	2223289,69	аналитический	0,10	—
69	463156,24	2223287,65	аналитический	0,10	—
70	463175,74	2223286,44	аналитический	0,10	—
71	463188,89	2223284,07	аналитический	0,10	—
72	463204,64	2223281,23	аналитический	0,10	—
73	463258,71	2223285,37	аналитический	0,10	—
74	463274,32	2223283,89	аналитический	0,10	—
75	463276,91	2223283,03	аналитический	0,10	—
76	463276,89	2223282,81	аналитический	0,10	—
77	463288,87	2223281,43	аналитический	0,10	—
78	463289,51	2223281,99	аналитический	0,10	—
79	463292,31	2223279,73	аналитический	0,10	—
80	463334,51	2223280,03	аналитический	0,10	—
81	463337,11	2223287,08	аналитический	0,10	—
82	463337,58	2223288,51	аналитический	0,10	—
83	463367,29	2223274,83	аналитический	0,10	—
1	463355,41	2223370,24	аналитический	0,10	—
Зона регулирования застройки и хозяйственной деятельности. ЗРЗ-5 Участок 7					
1	463416,13	2223248,97	аналитический	0,10	—
2	463413,97	2223357,88	аналитический	0,10	—
3	463406,43	2223410,72	аналитический	0,10	—
4	463399,43	2223539,26	аналитический	0,10	—
5	463398,81	2223551,82	аналитический	0,10	—
6	463393,66	2223598,64	аналитический	0,10	—
7	463390,96	2223622,29	аналитический	0,10	—
8	463392,34	2223629,15	аналитический	0,10	—
9	463396,43	2223657,33	аналитический	0,10	—
10	463392,64	2223663,61	аналитический	0,10	—
11	463389,48	2223670,70	аналитический	0,10	—
12	463387,78	2223675,39	аналитический	0,10	—
13	463386,06	2223682,65	аналитический	0,10	—
14	463384,33	2223694,01	аналитический	0,10	—
15	463383,11	2223709,38	аналитический	0,10	—
16	463381,05	2223740,59	аналитический	0,10	—
17	463379,79	2223765,68	аналитический	0,10	—
18	463359,75	2223766,17	аналитический	0,10	—
19	463352,23	2223766,36	аналитический	0,10	—
20	463349,65	2223764,45	аналитический	0,10	—
21	463340,46	2223764,91	аналитический	0,10	—
22	463338,58	2223750,63	аналитический	0,10	—
23	463335,44	2223742,54	аналитический	0,10	—
24	463322,62	2223731,53	аналитический	0,10	—
25	463312,26	2223703,72	аналитический	0,10	—
26	463304,24	2223683,86	аналитический	0,10	—

1	2	3	4	5	6
27	463297,88	2223669,99	аналитический	0,10	—
28	463297,06	2223664,15	аналитический	0,10	—
29	463267,69	2223586,81	аналитический	0,10	—
30	463255,87	2223565,98	аналитический	0,10	—
31	463247,47	2223542,89	аналитический	0,10	—
32	463239,32	2223520,49	аналитический	0,10	—
33	463231,01	2223498,06	аналитический	0,10	—
34	463226,12	2223486,10	аналитический	0,10	—
35	463226,14	2223465,16	аналитический	0,10	—
36	463250,49	2223457,13	аналитический	0,10	—
37	463258,04	2223454,58	аналитический	0,10	—
38	463259,20	2223453,58	аналитический	0,10	—
39	463244,37	2223415,26	аналитический	0,10	—
40	463248,39	2223413,50	аналитический	0,10	—
41	463255,02	2223410,29	аналитический	0,10	—
42	463266,24	2223405,04	аналитический	0,10	—
43	463289,10	2223394,98	аналитический	0,10	—
44	463311,81	2223384,59	аналитический	0,10	—
45	463332,48	2223376,46	аналитический	0,10	—
46	463355,41	2223370,24	аналитический	0,10	—
47	463367,29	2223274,83	аналитический	0,10	—
48	463382,62	2223267,78	аналитический	0,10	—
49	463407,77	2223256,11	аналитический	0,10	—
1	463416,13	2223248,97	аналитический	0,10	—
Зона регулирования застройки и хозяйственной деятельности. ЗРЗ-6 Участок 8					
1	463564,86	2223104,86	аналитический	0,10	—
2	463567,00	2223167,72	аналитический	0,10	—
3	463561,00	2223168,33	аналитический	0,10	—
4	463560,91	2223162,55	аналитический	0,10	—
5	463550,08	2223162,10	аналитический	0,10	—
6	463533,24	2223161,41	аналитический	0,10	—
7	463503,82	2223160,20	аналитический	0,10	—
8	463503,77	2223172,38	аналитический	0,10	—
9	463494,67	2223175,51	аналитический	0,10	—
10	463469,01	2223173,96	аналитический	0,10	—
11	463469,81	2223164,05	аналитический	0,10	—
12	463470,75	2223153,17	аналитический	0,10	—
13	463473,79	2223152,67	аналитический	0,10	—
14	463475,12	2223138,79	аналитический	0,10	—
15	463481,19	2223137,70	аналитический	0,10	—
16	463503,63	2223127,13	аналитический	0,10	—
17	463503,13	2223106,98	аналитический	0,10	—
18	463553,60	2223105,34	аналитический	0,10	—
1	463564,86	2223104,86	аналитический	0,10	—
Зона регулирования застройки и хозяйственной деятельности. ЗРЗ-7 Участок 9					
внешний контур					
1	463606,31	2223093,55	аналитический	0,10	—
2	463604,94	2223100,36	аналитический	0,10	—
3	463602,74	2223111,29	аналитический	0,10	—

1	2	3	4	5	6
4	463597,56	2223131,68	аналитический	0,10	—
5	463589,72	2223158,72	аналитический	0,10	--
6	463578,28	2223194,55	аналитический	0,10	—
7	463574,93	2223205,11	аналитический	0,10	--
8	463563,11	2223208,40	аналитический	0,10	—
9	463550,20	2223208,92	аналитический	0,10	—
10	463547,60	2223209,14	аналитический	0,10	—
11	463545,34	2223209,33	аналитический	0,10	--
12	463521,10	2223219,55	аналитический	0,10	—
13	463510,58	2223219,65	аналитический	0,10	—
14	463503,31	2223220,49	аналитический	0,10	—
15	463484,18	2223228,56	аналитический	0,10	—
16	463477,19	2223230,15	аналитический	0,10	—
17	463475,48	2223229,38	аналитический	0,10	—
18	463471,81	2223229,40	аналитический	0,10	—
19	463455,39	2223228,57	аналитический	0,10	—
20	463418,01	2223226,52	аналитический	0,10	—
21	463415,66	2223224,19	аналитический	0,10	—
22	463417,00	2223207,94	аналитический	0,10	—
23	463418,58	2223195,01	аналитический	0,10	—
24	463435,39	2223133,98	аналитический	0,10	—
25	463443,41	2223110,61	аналитический	0,10	—
26	463451,61	2223084,90	аналитический	0,10	--
27	463462,34	2223085,04	аналитический	0,10	—
28	463463,43	2223082,59	аналитический	0,10	--
29	463467,60	2223083,00	аналитический	0,10	—
30	463467,30	2223085,45	аналитический	0,10	—
31	463498,43	2223089,22	аналитический	0,10	—
32	463503,79	2223084,02	аналитический	0,10	—
33	463503,72	2223083,62	аналитический	0,10	—
34	463514,87	2223084,59	аналитический	0,10	—
35	463556,81	2223088,24	аналитический	0,10	—
36	463569,06	2223092,95	аналитический	0,10	—
37	463596,67	2223092,79	аналитический	0,10	—
1	463606,31	2223093,55	аналитический	0,10	—
внутренний контур					
38	463564,86	2223104,86	аналитический	0,10	—
39	463567,00	2223167,72	аналитический	0,10	—
40	463561,00	2223168,33	аналитический	0,10	--
41	463560,91	2223162,55	аналитический	0,10	—
42	463550,08	2223162,10	аналитический	0,10	—
43	463533,24	2223161,41	аналитический	0,10	—
44	463503,82	2223160,20	аналитический	0,10	—
45	463503,77	2223172,38	аналитический	0,10	--
46	463494,67	2223175,51	аналитический	0,10	—
47	463469,01	2223173,96	аналитический	0,10	--
48	463469,81	2223164,05	аналитический	0,10	—
49	463470,75	2223153,17	аналитический	0,10	--
50	463473,79	2223152,67	аналитический	0,10	—

1	2	3	4	5	6
51	463475,12	2223138,79	аналитический	0,10	—
52	463481,19	2223137,70	аналитический	0,10	—
53	463503,63	2223127,13	аналитический	0,10	—
54	463503,13	2223106,98	аналитический	0,10	—
55	463553,60	2223105,34	аналитический	0,10	—
38	463564,86	2223104,86	аналитический	0,10	—
III. Зона охраняемого природного ландшафта Объекта					
Зона охраняемого природного ландшафта. ЗОЛ участок 1					
1	463355,20	2222795,92	аналитический	0,10	—
2	463353,22	2222818,53	аналитический	0,10	—
3	463353,06	2222862,68	аналитический	0,10	—
4	463352,85	2222890,40	аналитический	0,10	—
5	463347,66	2222932,68	аналитический	0,10	—
6	463345,55	2222942,51	аналитический	0,10	—
7	463343,44	2222957,54	аналитический	0,10	—
8	463343,01	2222960,41	аналитический	0,10	—
9	463342,78	2222961,93	аналитический	0,10	—
10	463340,78	2222975,04	аналитический	0,10	—
11	463343,04	2222992,35	аналитический	0,10	—
12	463344,72	2222997,07	аналитический	0,10	—
13	463352,17	2223003,81	аналитический	0,10	—
14	463356,83	2223005,82	аналитический	0,10	—
15	463359,13	2223005,15	аналитический	0,10	—
16	463360,91	2223007,17	аналитический	0,10	—
17	463364,78	2223010,29	аналитический	0,10	—
18	463381,26	2223030,63	аналитический	0,10	—
19	463384,36	2223034,46	аналитический	0,10	—
20	463386,15	2223036,67	аналитический	0,10	—
21	463410,42	2223066,64	аналитический	0,10	—
22	463442,52	2223071,74	аналитический	0,10	—
23	463445,06	2223084,81	аналитический	0,10	—
24	463451,61	2223084,90	аналитический	0,10	—
25	463443,41	2223110,61	аналитический	0,10	—
26	463435,39	2223133,98	аналитический	0,10	—
27	463418,58	2223195,01	аналитический	0,10	—
28	463417,00	2223207,94	аналитический	0,10	—
29	463415,66	2223224,19	аналитический	0,10	—
30	463418,01	2223226,52	аналитический	0,10	—
31	463416,81	2223226,63	аналитический	0,10	—
32	463415,57	2223241,66	аналитический	0,10	—
33	463416,13	2223248,97	аналитический	0,10	—
34	463407,77	2223256,11	аналитический	0,10	—
35	463382,62	2223267,78	аналитический	0,10	—
36	463367,29	2223274,83	аналитический	0,10	—
37	463337,58	2223288,51	аналитический	0,10	—
38	463337,11	2223287,08	аналитический	0,10	—
39	463334,51	2223280,03	аналитический	0,10	—
40	463292,31	2223279,73	аналитический	0,10	—
41	463289,51	2223281,99	аналитический	0,10	—

1	2	3	4	5	6
42	463288,87	2223281,43	аналитический	0,10	—
43	463276,89	2223282,81	аналитический	0,10	—
44	463276,91	2223283,03	аналитический	0,10	—
45	463274,32	2223283,89	аналитический	0,10	—
46	463258,71	2223285,37	аналитический	0,10	—
47	463204,64	2223281,23	аналитический	0,10	—
48	463188,89	2223284,07	аналитический	0,10	—
49	463175,74	2223286,44	аналитический	0,10	—
50	463156,24	2223287,65	аналитический	0,10	—
51	463149,44	2223289,69	аналитический	0,10	—
52	463135,07	2223293,51	аналитический	0,10	—
53	463112,61	2223303,57	аналитический	0,10	—
54	463100,62	2223308,09	аналитический	0,10	—
55	463096,55	2223305,68	аналитический	0,10	—
56	463061,65	2223154,03	аналитический	0,10	—
57	463080,95	2223144,64	аналитический	0,10	—
58	463074,40	2223130,97	аналитический	0,10	—
59	463075,40	2223130,34	аналитический	0,10	—
60	463111,63	2223115,16	аналитический	0,10	—
61	463119,57	2223124,46	аналитический	0,10	—
62	463150,32	2223108,31	аналитический	0,10	—
63	463153,38	2223103,98	аналитический	0,10	—
64	463175,92	2223075,10	аналитический	0,10	—
65	463156,51	2223057,15	аналитический	0,10	—
66	463161,24	2223052,75	аналитический	0,10	—
67	463171,38	2223037,54	аналитический	0,10	—
68	463170,31	2223036,82	аналитический	0,10	—
69	463172,62	2223032,74	аналитический	0,10	—
70	463169,46	2223029,65	аналитический	0,10	—
71	463195,36	2222997,44	аналитический	0,10	—
72	463200,04	2222994,16	аналитический	0,10	—
73	463204,83	2222992,11	аналитический	0,10	—
74	463231,75	2222958,56	аналитический	0,10	—
75	463230,40	2222956,91	аналитический	0,10	—
76	463236,89	2222942,63	аналитический	0,10	—
77	463235,11	2222940,52	аналитический	0,10	—
78	463246,81	2222926,02	аналитический	0,10	—
79	463230,54	2222911,74	аналитический	0,10	—
80	463227,46	2222908,16	аналитический	0,10	—
81	463243,51	2222891,04	аналитический	0,10	—
82	463258,06	2222819,38	аналитический	0,10	—
83	463275,84	2222803,11	аналитический	0,10	—
84	463274,35	2222801,17	аналитический	0,10	—
85	463283,86	2222789,51	аналитический	0,10	—
86	463296,88	2222773,93	аналитический	0,10	—
87	463345,90	2222793,27	аналитический	0,10	—
1	463355,20	2222795,92	аналитический	0,10	—
Зона охраняемого природного ландшафта. ЗОЛ участок 2					
1	463795,37	2222828,94	аналитический	0,10	—



1	2	3	4	5	6
2	463765,77	2222866,33	аналитический	0,10	—
3	463754,71	2222857,54	аналитический	0,10	—
4	463737,31	2222845,62	аналитический	0,10	—
5	463717,92	2222836,42	аналитический	0,10	—
6	463701,33	2222828,77	аналитический	0,10	—
7	463673,20	2222820,67	аналитический	0,10	—
8	463641,60	2222816,79	аналитический	0,10	—
9	463625,63	2222816,28	аналитический	0,10	—
10	463622,42	2222816,13	аналитический	0,10	—
11	463617,35	2222809,73	аналитический	0,10	—
12	463615,16	2222801,18	аналитический	0,10	—
13	463615,04	2222800,71	аналитический	0,10	—
14	463615,00	2222793,85	аналитический	0,10	—
15	463614,81	2222791,84	аналитический	0,10	—
16	463615,25	2222788,34	аналитический	0,10	—
17	463615,90	2222785,43	аналитический	0,10	—
18	463616,28	2222784,67	аналитический	0,10	—
19	463616,33	2222784,41	аналитический	0,10	—
20	463616,84	2222783,51	аналитический	0,10	—
21	463617,72	2222781,72	аналитический	0,10	—
22	463619,13	2222779,51	аналитический	0,10	—
23	463619,94	2222778,10	аналитический	0,10	—
24	463635,73	2222765,41	аналитический	0,10	—
25	463665,75	2222759,21	аналитический	0,10	—
26	463669,23	2222758,63	аналитический	0,10	—
27	463668,66	2222765,91	аналитический	0,10	—
28	463675,94	2222767,78	аналитический	0,10	—
29	463676,93	2222758,27	аналитический	0,10	—
30	463686,56	2222757,07	аналитический	0,10	—
31	463709,33	2222764,21	аналитический	0,10	—
32	463732,61	2222777,46	аналитический	0,10	—
33	463765,97	2222795,37	аналитический	0,10	—
1	463795,37	2222828,94	аналитический	0,10	—



УТВЕРЖДЕНЫ  
постановлением Правительства  
Московской области  
от 26.12.2022 № 1449/45

ТРЕБОВАНИЯ К ГРАДОСТРОИТЕЛЬНЫМ РЕГЛАМЕНТАМ  
в границах территорий зон охраны объекта культурного наследия  
регионального значения «Усадьба «Милет»: парк, кон. XVIII-XIX вв.; церковь  
Николая Чудотворца, 1902 г.», расположенного по адресу: Московская область,  
Городской округ Балашиха, село Новый Милет (далее – Объект)

I. Требования к градостроительным регламентам в границах территории охранной зоны Объекта предусматривают:

вид разрешенного использования в соответствии с действующими правилами землепользования и застройки: «религиозное использование»;

использование в отделке фасадов традиционных материалов: дерево, кирпич, штукатурка, исключая яркие цветовые решения фасадов и кровель;

использование при устройстве пешеходных дорожек в их покрытии натуральных материалов (дерево, камень, гравийная смесь) или имитирующих их (тротуарная плитка);

высоту устраиваемого по границе земельного участка прозрачного ограждения высотой не более 2 м.

II. Требования к градостроительным регламентам в границах территории зоны регулирования застройки и хозяйственной деятельности Объекта предусматривают:

для участка 1 (ЗРЗ-1):

виды разрешенного использования в соответствии с действующими правилами землепользования и застройки, в том числе «ведение сельскохозяйственного производства», «обеспечение деятельности фермерских хозяйств», «создание защитных лесных насаждений»;

для участка 2 (ЗРЗ-2):

вид разрешенного использования в соответствии с действующими правилами землепользования и застройки: «обеспечение сельскохозяйственного производства»;

высоту существующих реконструируемых и возводимых новых объектов капитального строительства не более 12 м до конька крыши или до верхней отметки парапета при плоском решении крыши;

использование в отделке фасадов традиционных материалов: дерево, кирпич, штукатурка, камень, металл;

для участка 3 (ЗРЗ-3):

виды разрешенного использования в соответствии с действующими правилами землепользования и застройки, в том числе «транспортная инфраструктура», «магазины», «кафе»;

высоту существующих реконструируемых и возводимых новых объектов капитального строительства не более 12 м до конька крыши или до верхней отметки парапета при плоском решении крыши;

использование в отделке фасадов традиционных материалов: дерево, кирпич, штукатурка, камень, металл;

для участка 4 (ЗРЗ-4 участок 1), участка 5 (ЗРЗ-4 участок 2), участка 6 (ЗРЗ-4 участок 3):

виды разрешенного использования в соответствии с действующими правилами землепользования и застройки, в том числе «индивидуальное жилищное строительство»;

высоту существующих реконструируемых и возводимых новых объектов капитального строительства не более 12 м до конька крыши;

использование в отделке фасадов традиционных материалов: дерево, кирпич, штукатурка, камень;

для участка 7 (ЗРЗ-5):

вид разрешенного использования в соответствии с действующими правилами землепользования и застройки: «малозэтажная многоквартирная жилая застройка»;

высоту существующих реконструируемых и возводимых новых объектов капитального строительства не более 17 м до конька крыши или до верхней отметки парапета крыши;

использование в отделке фасадов традиционных материалов: дерево, кирпич, штукатурка;

для участка 8 (ЗРЗ-6):

виды разрешенного использования в соответствии с действующими правилами землепользования и застройки, в том числе «инженерная инфраструктура», «коммунальное обслуживание»;

для участка 9 (ЗРЗ-7):

вид разрешенного использования в соответствии с действующими правилами землепользования и застройки: «индивидуальное жилищное строительство»;

высоту существующих реконструируемых и возводимых новых объектов не более 10 м до конька крыши;

использованием в отделке фасадов традиционных материалов: дерево, кирпич, штукатурка, камень;

для участка 2 (ЗРЗ-2), участка 3 (ЗРЗ-3), участка 4 (ЗРЗ-4 участок 1), участка 5 (ЗРЗ-4 участок 2), участка 6 (ЗРЗ-4 участок 3), участка 7 (ЗРЗ-5) и участка 9 (ЗРЗ-7):

запрет использования в отделке фасадов нетрадиционных материалов (бетон, сайдинг, керамогранит, пластик и им подобные), а также применение ярких цветовых решений фасадов и кровель;

высоту ограждений не более 2 м.

III. Требования к градостроительным регламентам в границах территории зоны охраняемого природного ландшафта Объекта предусматривают:

для участков (ЗОЛ участок 1) и (ЗОЛ участок 2):

вид разрешенного использования в соответствии с действующими правилами землепользования и застройки: «рекреация»;

