



**ПРАВИТЕЛЬСТВО  
МОСКОВСКОЙ ОБЛАСТИ**

**ПОСТАНОВЛЕНИЕ**

10.08.2022

№ 837/27

г. Красногорск

**Об организации государственного природного заказника  
областного значения «Донинский»**

В соответствии с Федеральным законом от 14.03.1995 № 33-ФЗ «Об особо охраняемых природных территориях», Законом Московской области № 96/2003-ОЗ «Об особо охраняемых природных территориях», постановлением Правительства Московской области от 11.02.2009 № 106/5 «Об утверждении Схемы развития и размещения особо охраняемых природных территорий в Московской области», с учетом решения Градостроительного совета Московской области от 21.06.2022 в целях сохранения ценных для Московской области природных комплексов и их компонентов и поддержания экологического баланса Правительство Московской области постановляет:

1. Организовать в Раменском и Богородском городских округах Московской области государственный природный заказник областного значения «Донинский».

2. Утвердить прилагаемое Положение о государственном природном заказнике областного значения «Донинский».

3. Утвердить прилагаемые границы государственного природного заказника областного значения «Донинский».

4. Министерству экологии и природопользования Московской области в срок до 27.12.2022 обеспечить внесение изменений в постановление Правительства Московской области от 11.02.2009 № 106/5 «Об утверждении Схемы развития и размещения особо охраняемых природных территорий в Московской области» в части внесения сведений о государственном природном заказнике областного значения «Донинский».

5. Министерству информационных и социальных коммуникаций Московской области обеспечить официальное опубликование настоящего постановления в газете «Ежедневные новости. Подмосковье»,

061603 \*

«Информационном вестнике Правительства Московской области», размещение (опубликование) на сайте Правительства Московской области в Интернет-портале Правительства Московской области и на «Официальном интернет-портале правовой информации» ([www.pravo.gov.ru](http://www.pravo.gov.ru)).

6. Контроль за исполнением настоящего постановления возложить на Вице-губернатора Московской области Трескова И.Б.

7. Настоящее постановление вступает в силу на следующий день после его официального опубликования.

Первый Вице-губернатор  
Московской области - Председатель  
Правительства Московской области



И.Н. Габдрахманов

Положение  
о государственном природном заказнике областного значения  
«Донинский»

I. Наименование объекта и его категория

Государственный природный заказник областного значения «Донинский»  
(далее – заказник).

II. Цели заказника

Сохранение биологического разнообразия, уникальных и типичных природных объектов, улучшения состояния окружающей среды, экологического воспитания и образования.

III. Профиль заказника

Биологический.

IV. Значение заказника

Региональное (областное).

V. Задачи заказника

Заказник образован для выполнения следующих задач:  
сохранение природных комплексов (ландшафтов);  
сохранение и восстановление объектов животного мира;  
сохранение среды обитания объектов животного мира;  
экологическое просвещение и развитие познавательного туризма.

VI. Местонахождение заказника

Московская область, Раменский городской округ, Богородский городской округ, часть территории Ногинского и Виноградовского лесничеств к югу от Егорьевского шоссе до поселка городского типа Кратово, между Донинским шоссе и деревней Поповка, к северу от Егорьевского шоссе между деревнями Лужки, Аксеново, Есино и Захарово.

## VII. Площадь заказника

Общая площадь заказника составляет 5125,23 га, в том числе:

участок 1 – 738,74 га, участок 2 – 2110,75 га, участок 3 – 1488,4 га, участок 4 – 674,84 га, участок 5 – 112,50 га.

Схема территории заказника представлена в приложении к настоящему Положению.

Заказник создан без изъятия земельных участков у собственников, землевладельцев, землепользователей и арендаторов.

## VIII. Виды разрешенного использования земельных участков и территорий, входящих в заказник

Для земельных участков в границах заказника из состава земель лесного фонда устанавливаются следующие виды разрешенного использования: деятельность по особой охране и изучению природы.

## IX. Описание границ заказника

Заказник состоит из пяти участков, разделенных автомобильной дорогой Р105 «Егорьевское шоссе», проектируемой автомобильной дорогой регионального значения «Москва – Егорьевск – Тума – Касимов (новое направление)», автомобильными дорогами, строительство которых предусмотрено генеральным планом Раменского городского округа.

Участок 1 заказника расположен к северу от Егорьевского шоссе, юго-восточнее деревни Лужки Раменского городского округа Московской области, к западу от проектируемой автомобильной дороги регионального значения «Москва – Егорьевск – Тума – Касимов (новое направление)» на территории кварталов 36-42, 49-55, 65-70 Загородного участкового лесничества Виноградовского лесничества (здесь и далее номера кварталов приводятся по материалам лесоустройства 2019 года; названия лесничеств и участковых лесничеств приводятся в соответствии с приказом Федерального агентства лесного хозяйства от 12.01.2009 № 1 «Об определении количества лесничеств на территории Московской области и установлении их границ») (далее – Участок 1).

Участок 2 заказника расположен между деревней Аксеново и селом Захарово Раменского городского округа Московской области, севернее Егорьевского шоссе, к северо-западу от проектируемой автомобильной дороги регионального значения «Москва – Егорьевск – Тума – Касимов (новое направление)» на территории кварталов 29-31, 36-38 Фрязевского участкового лесничества Ногинского лесничества, квартала 4 Раменского участкового лесничества Виноградовского

лесничества, кварталов 5-30, 33, 38-42 Загородного участкового лесничества Виноградовского лесничества (далее – Участок 2).

Участок 3 заказника расположен между Егорьевским шоссе и дачным поселком Кратово, с востока ограничен проектируемой в соответствии с генеральным планом Раменского городского округа автомобильной дорогой на территории кварталов 43, 44, 55-58, 68-73 Загородного участкового лесничества Виноградовского лесничества, кварталов 13-21, 23-31, 34-38, 44-46 Дачного участкового лесничества Виноградовского лесничества (далее – Участок 3).

Участок 4 заказника расположен к востоку от Участка 3 между Егорьевским шоссе и Донинским шоссе на территории кварталов 44-47, 57-61, 73-76 Загородного участкового лесничества Виноградовского лесничества, кварталов 20–22 Дачного участкового лесничества Виноградовского лесничества (далее – Участок 4).

Участок 5 заказника расположен к югу от проектируемой в соответствии с генеральным планом Раменского городского округа автомобильной дорогой, в окрестностях озера Плотина на территории кварталов 31, 38, 39, 46 Дачного участкового лесничества Виноградовского лесничества (далее – Участок 5).

## Х. Описание заказника

Заказник расположен на территории Мещерской физико-географической провинции и приурочен к ландшафтам моренно-водноледниковых равнин. Такой род ландшафта испытал трехкратное оледенение, причем последнее, московское, было непродолжительным, после чего эта территория долго находилась в зоне действия водноледниковых потоков. Особенностью такой территории является наличие надморенного чехла водноледниковых песков или суглинков мощностью от 0,3 м до 7,5 м (местами до 9 м), а также древних ложбин стока талых ледниковых вод, лощин, западин, преимущественно заболоченных.

Территория заказника представлена тремя видами ландшафтов – Вялковский, Бисеровский и Электроугльский.

Вялковский ландшафт (Участки 1, 2) характеризуется плоскими моренно-водноледниковыми равнинами, повышенные участки которых сложены каменистыми водноледниковыми супесями на песках и морене, со средне- и сильноподзолистыми глееватыми, переходными к глеевым почвами под сосново-еловыми разнотравно-вейниковыми с орляком лесами. Среди доминантных урочищ – заболоченные древние ложбины стока, лощины, западины. Встречаются останцы холмистых моренно-водноледниковых равнин.

Бисеровский ландшафт (Участки 3, 4, 5) характеризуется преобладанием урочищ слабоволнистых поверхностей моренно-водноледниковых равнин. Сложены они водноледниковыми отложениями, в основном песчаного механического состава,

и часто каменисты. Пески обычно содержат прослой опесчаненных суглинков, а по понижениям – перекрываются суглинками, занятыми сосновыми, иногда березово-сосновыми лесами с дубом во втором ярусе, вейниково-ландышевыми или разнотравно-злаковыми. На участках, где четвертичные отложения подстилаются песками нижнего мела, почвы не оглеены.

Электроугльский ландшафт (Участок 2) сложен песками нижнего мела и глинами юры. Доминантным урочищем являются плоские поверхности моренно-водноледниковых равнин с характерным нанорельефом. На повышениях господствуют сосновые с примесью ели и дуба леса, черничные разнотравно-вейниковые, разнотравно-вейниковые, разнотравно-орляковые. Под ними развиты преимущественно слабоподзолистые (реже – среднеподзолистые) почвы глееватые, переходные к глеевым, местами глеевые. Для ландшафта характерны урочища заболоченных понижений. Мощность торфа на таких болотах не превышает несколько метров. Болота развиваются по низинному типу и заняты черноольшанниками болотнотравными или березняками болотнотравно-осоковыми.

Территория заказника охватывает часть долин рек Донинка, Хрипань, Дергаевка и Вьюнка с их притоками. Питание рек – смешанное: осадки и грунтовые воды. На территории имеется ряд водоемов, наиболее крупными из них являются: озеро Плотина, болота Зимино, Анофриково, Каринское, Зенино, Щучки, Капустино и многочисленные водоемы в составе лесоосушительных систем и водоемы пожарного назначения.

Характерной особенностью флоры заказника является значительная доля представителей семейства сложноцветные, что типично для флористических спектров многих подмосковных лесов. Велико разнообразие семейств Осоковых и Ивовых, что связано с широким распространением сырых и влажных экотопов на территории, обилием водоемов, рек, ручьев, каналов и заболоченных участков.

Основную часть флоры составляют лесные, в меньшей степени луговые виды, что указывает на преобладание лесных местообитаний. Лесные виды относятся преимущественно к неморальной эколого-ценотической группе. Луговые растения встречаются на вырубках, просеках. Данные местообитания отличаются высоким видовым разнообразием и видовой насыщенностью, густым травяным покровом с господством злаков (вейник наземный, щучка дернистая, овсяница красная).

Заказник относится к Мещерскому геоботаническому округу полосы подтаежных (хвойно-широколиственных) лесов Североевропейской таежной провинции. Коренные леса представляют собой еловые неморальнотравные, широколиственно-еловые, широколиственно-сосновые с дубом, липой, кленом и ясенем.

На Участке 1 преобладают сосново-березовые черничные и елово-березовые леса, подлесок которых формируется рябиной обыкновенной, лещиной, черемухой обыкновенной. Встречаются липовые леса с примесью других пород в составе древостоя. Подлесок в этих лесах представлен рябиной, лещиной, жимолостью лесной, кленом остролистным. Единично встречаются вейник тростниковидный, грушанка круглолистная, марьянник луговой, медуница неясная, орляк обыкновенный, седмичник европейский, щитовник мужской. Широко распространены сосновые и сосново-еловые кисличные леса. Подлесок развит слабо, представлен рябиной обыкновенной, крушиной ломкой. В подросте обильна ель. Значительная часть территории покрыта редкоставными березовыми злаковыми лесами. Подлесок разрежен и представлен в основном рябиной обыкновенной, местами подлесок отсутствует полностью.

На заболоченных участках отмечены березово-сосновые сфагновые черничные сообщества с подлеском, состоящим из молодых деревьев рябины и березы. Доминантом травно-кустарничкового яруса (проективное покрытие – до 90 процентов) является черника. В низинах преобладает (проективное покрытие – до 50 процентов) покров из сфагнума.

Местами на территории встречаются редкоставные березовые папоротниково-черничные леса с рябиной в подлеске. Как и на остальных участках территории, встречаются липовые леса с примесью других пород в составе древостоя. Подлесок в этих лесах представлен рябиной, лещиной, жимолостью лесной, кленом остролистным. В травяном покрове доминируют вейник тростниковидный, будра плющевидная. Местами встречаются участки мертвопокровного елового с примесью березы леса. Подлесок в таких лесах отсутствует, подрост представлен в основном елью, в меньшей степени березой. Проективное покрытие в таких лесах – менее 5 процентов.

Основную часть Участка 2 занимают елово-березовые, сосново-березовые черничные леса, подлесок которых формируется рябиной обыкновенной, лещиной, крушиной ломкой, черемухой обыкновенной, жимолостью. Подрост представлен елью, березой, сосной, реже – дубом черешчатым. Проективное покрытие черники колеблется от 60 до 95 процентов, покрытие других видов в травяно-кустарничковом ярусе невелико. На заболоченных участках отмечены березово-сосновые сфагновые черничные сообщества. Густой подлесок представлен рябиной и молодыми деревьями березы. Абсолютным доминантом травно-кустарничкового яруса является черника, её проективное покрытие достигает 90 процентов. Помимо черники здесь отмечены вейник тростниковидный, щитовник мужской, седмичник обыкновенный. В понижениях развит сплошной покров из сфагнума (проективное покрытие до 50 процентов). Также на территории встречаются редкоставные

березовые папоротниково-черничные леса с рябиной в подлеске. Широко распространены сосновые и елово-сосновые кисличные леса. Подлесок развит слабо, представлен рябиной обыкновенной, крушиной ломкой. В подросте обильна ель. Под пологом встречается много однолетних проростков дуба, клена, однако они не выживают в условиях сильного затенения. В северо-восточной части участка распространены заболоченные березово-елово-сосновые, березово-еловые сфагновые сообщества. Подлесок здесь практически отсутствует, единично встречаются рябина обыкновенная, крушина ломкая, ива козья. Подрост представлен дубом черешчатым (высотой до 4 м), елью, березой. Сфагнум образует сплошной покров (проективное покрытие 95-100 процентов). В кустарничковом ярусе встречаются брусника, черника, ежевика, не образуя высокого покрытия, из трав – щитовник мужской, седмичник европеейский, ожика волосистая (проективное покрытие менее 0,5 процентов).

Для территории характерны липовые леса с примесью березы, сосны, ели в составе древостоя. В таких теневых лесах редкий подлесок представлен лещиной, рябиной и жимолостью лесной, в подросте обычен наиболее теневыносливый вид – клен остролистный. На территории встречаются участки мертвопокровного сосново-елового с примесью березы леса. Подлесок отсутствует, подрост представлен в основном елью, в меньшей степени березой. Проективное покрытие в таких лесах не превышает 5 процентов. В травяном ярусе отмечены черника, брусника, вейник тростниковидный, майник двулистный. Широко распространены редкоставные березовые злаковые леса. Помимо березы в состав древостоя может входить ель, молодые деревья клена остролистного, дуба черешчатого, подлесок отсутствует или разрежен, представлен в основном рябиной обыкновенной. В травяном ярусе доминируют вейник наземный, вейник тростниковидный, щучка дернистая, лерхенфельдия извилистая, марьянник дубравный, встречаются ежа сборная, зверобой пятнистый. На территории встречаются вырубki, зарастающие березой, в меньшей степени елью. Среди кустарников обильны малина, рябина, ива козья, в травостое преобладают вейник наземный, щучка дернистая, полевица тонкая, сныть, купырь лесной.

Участки 3, 4, 5 в основном покрыты сосновыми и сосново-еловыми кисличными лесами. Помимо сосны и ели, в состав древесного яруса входят молодые деревья березы, местами довольно густой развивается подлесок из рябины. В травяном ярусе доминируют кислица обыкновенная (проективное покрытие до 30 процентов), черника обыкновенная (проективное покрытие до 50 процентов). Также встречаются виды типичные для сосново-еловых кисличных лесов – майник двулистный, щитовник мужской, медуница неясная. Большую площадь занимают разреженные сосново-еловые, сосново-березово-еловые черничные леса, в которых



проективное покрытие черники достигает 90 процентов. Травяной покров отличается менее высоким уровнем разнообразия по сравнению с сосново-еловыми кислично-черничными лесами. Небольшие площади на севере участка занимают сосново-липовые леса. Кустарниковый ярус здесь хорошо развит, представлен рябиной, лещиной, крушиной ломкой, малиной. В западной части участка произрастают еловые и березово-еловые разнотравные леса. Густой подлесок формирует рябина обыкновенная, которая разрастается в окнах распада древостоя.

Для долин постоянных и временных водотоков характерны высокотравные луга с отдельными деревьями сосны, березы, ели, кустарниками рябины обыкновенной, ивы козьей, крушины ломкой. В травяном покрове доминируют нитрофильные виды: крапива двудомная, сныть обыкновенная, бутень ароматный, купырь лесной, дудник лесной, таволга вязолистная, лопух войлочный, герань лесная. На переувлажненных участках отмечены тростник обыкновенный и рогоз широколистный.

На участке встречаются свежие вырубki, обильно зарастающие кустарниками (малина, рябина, ива козья), подрост представлен березой, не превышающей высоту травяного яруса. В травостое преобладают кипрей узколистный, вейник наземный, щучка дернистая, полевица тонкая, лерхенфельдия извилистая, сныть обыкновенная, купырь лесной, крапива двудомная, вербейник обыкновенный.

Встречаются редкоставные березовые папоротниковые леса с елью в составе древостоя. Абсолютным доминантом травяного яруса является орляк обыкновенный. В разреженных сосново-березовых лесах отмечены злаково-разнотравные луга. Основным доминантом травяного яруса является кислица обыкновенная, ее проективное покрытие может достигать 80 процентов. Помимо кислицы встречаются вейник тростниковидный, зеленчук желтый, копытень европейский, майник двулистный, ландыш майский, щитовник мужской, ожика волосистая, костяника, медуница неясная. Моховой ярус представлен плагиомниумом, в переувлажненных понижениях встречается сфагнум.

Всего на территории заказника отмечено обитание 54 видов позвоночных животных. Земноводные (5 видов, относящихся к 2 отрядам), пресмыкающиеся (3 вида, относящихся к 1 отряду), млекопитающие (3 вида, относящихся к 3 отрядам), птицы (43 вида, относящихся к 9 отрядам). Из обнаруженных на территории видов птиц: 37 (86,1 процента) гнездятся на территории заказника, 5 (11,6 процента) возможно или вероятно гнездятся, 1 вид (2,3 процента) замечен в период кочевок или миграции.

В целом основу фаунистического комплекса животных территории заказника составляют характерные виды открытых местообитаний (55 процентов выявленных

видов животных). Меньшую долю в видовом составе имеют виды лесных местообитаний (32 процента) и виды водно-болотных угодий (13 процентов).

На видовое разнообразие насекомых оказали влияние проведенные санитарные рубки лесных территорий. Насекомые достаточно легко приспосабливаются к новым условиям обитания и восстанавливают свое разнообразие. Всего на территории заказника выявлено 77 видов насекомых, относящихся к 10 отрядам, в том числе: стрекозы, тараканы, полужесткокрылые, скорпионницы, жесткокрылые, прямокрылые, сетчатокрылые, чешуекрылые, перепончатокрылые.

Территории вдоль русла рек Хрипань, Донинка, Дергаевка, Вьюнка, по берегам озера Плотина, многочисленных пожарных водоемов, канала Дергаевский, болот Капустино, Анофриково, Каринское, Зимино, Зенино и иных, каналов осушительных систем были зафиксированы наземные позвоночные животные птицы из отрядов Журавлеобразные, Аистообразные, Гусеобразные.

На территории Участка 1 из позвоночных животных, занесенных в Красную книгу Московской области, обнаружен обыкновенный уж, из насекомых, занесенных в Красную книгу Московской области, выявлена печальница угольная. Кроме насекомых, занесенных в Красную книгу Московской области, в зооформациях территории Участка 1 были выявлены виды: бронзовка металлическая, водомерка прудовая, зеленчук непарный, краглазка ахина, краснотел бескрылый, красotka блестящая, лилейная трещалка, навозник обыкновенный, пяденица вязовая, пяденица клеверная, скорпионница обыкновенная, совка малорослая, стрекоза кроваво-красная, стрекоза плоская, шашечница аталия.

В зооформациях Участка 2 обнаружены позвоночные животные, занесенные в Красную книгу Московской области: обыкновенная гадюка, обыкновенный осоед, средний пёстрый дятел, уж обыкновенный; из насекомых, занесенных в Красную книгу Московской области, выявлены перламутровка дафна, печальница угольная, червонец непарный.

На водно-болотных угодьях Участков 3, 4, 5 (озеро Плотина, болота Анофриково, Зимино, Зенино, Каринское) зафиксированы часто встречающиеся виды позвоночных животных: озёрная чайка, кряква, серая жаба, травяная лягушка, озёрная лягушка, остромордая лягушка; единично или редко встречающиеся: сизая чайка, речная крачка, лысуха, серая цапля.

На Участке 3 обнаружены насекомые, занесенные в Красную книгу Московской области – антофора тусклая, листоед восточный, ляфрия горбатая, печальница угольная. Из редких видов позвоночных животных, занесенных

в Красную книгу Московской области, выявлены: гребенчатый тритон, гадюка обыкновенная, средний пестрый дятел.

На Участке 4 выявлен уж обыкновенный – вид, занесенный в Красную книгу Московской области.

На участке 5 обнаружены насекомые, занесенные в Красную книгу Московской области, – муравьиный лев.

В различных природных местообитаниях на территории заказника встречаются следующие виды позвоночных животных: белая трясогузка, болотная камышевка, большая синица, большой пестрый дятел, ворон, городская ласточка, дрозд-белобровик, дрозд-рябинник, европейский лось, желна, желтоголовый корольк, живородящая ящерица, зелёная пеночка, зяблик, кряква, коростель, лесной конёк, лисица обыкновенная, луговой чекан, лысуха, обыкновенная овсянка, обыкновенный канюк, обыкновенный крот, обыкновенный соловей, озёрная лягушка, озёрная чайка, остромордая лягушка, певчий дрозд, пеночка-весничка, пеночка-теньковка, пеночка-трещотка, рябчик, садовая камышевка, садовая славка, серая жаба, серая цапля, сизая чайка, сойка, сорока, сорокопут-жулан, травяная лягушка, чёрный дрозд, чёрный стриж, черныш, чечевица, щегол, южный соловей.

Ихтиофауна обследованной территории заказника характерна для малых рек и прудов бассейна реки Москвы. Основными местообитаниями рыб на обследованной территории являются малые реки, озеро Плотина, канал Дергаевский, пожарные водоемы (пруды). В озере Плотина, канале Дергаевский и реке Дергаевка отмечены серебряный карась, ротан, речной окунь, обыкновенная щука, обыкновенная уклейка. В пожарных водоёмах (прудах) вблизи многочисленных участков садоводческих, огороднических некоммерческих товариществ установлено наличие ротана, серебряного карася. В реках Выюнка, Хрипань и Донинка в пределах обследуемых территорий обитание рыб не выявлено.

#### XI. Объекты особой охраны на территории заказника

Охраняемые экосистемы: сосновые и елово-сосновые старовозрастные разнотравно-злаковые и широколиственно-разнотравно-злаковые леса, сосново-еловые кисличные с березой широколиственно-чернично-вейниковые леса, сосново-еловые и еловые с подростом рябины обыкновенной и крушины ломкой, леса с пятнами сфагновых и долгих мхов по западинам, сырые и заболоченные пойменные луга, пойменные камышово-осоковые болота с кустарниковыми ивами.

Охраняемые в Московской области, а также иные редкие и уязвимые виды растений:

виды, занесенные в Красную книгу Московской области, – пальчатокоренник пятнистый, гудайера ползучая, дремлик болотный;

виды, являющиеся редкими и уязвимыми таксонами, не внесенные в Красную книгу Московской области, но нуждающиеся на территории области в постоянном контроле и наблюдении – ландыш майский, любка двулистная, синюха голубая, колокольчик персиколистный, плаун булавовидный, кувшинка белоснежная.

Охраняемые в Московской области, а также иные редкие и уязвимые виды животных:

виды, занесенные в Красную книгу Московской области, – гребенчатый тритон, гадюка обыкновенная, средний пестрый дятел, уж обыкновенный, антофора тусклая, листоед восточный, ляфрия горбатая, муравьиный лев, печальница угольная, обыкновенный осоед, перламутровка дафна, червонец непарный;

виды, являющиеся редкими и уязвимыми таксонами, не внесенные в Красную книгу Московской области, но нуждающиеся на территории области в постоянном контроле и наблюдении – речная крачка, тростниковая камышевка.

## XII. Основные источники негативного антропогенного воздействия на территорию заказника

### 1. Существующие:

- 1) застройка всех видов;
- 2) сброс, складирование хозяйственно-бытовых и рекреационных отходов;
- 3) незаконное использование территорий, прилегающих к садовым товариществам;
- 4) складирование скошенной на садовых участках травы в лесных массивах;
- 5) весенние палы сухой растительности;
- 6) разведение костров;
- 7) стихийная рекреационная деятельность;
- 8) нарушение почвенно-растительного покрова в результате передвижения по лесным дорогам и тропам транспортных средств типа квадроциклов и мотоциклов;
- 9) движение автомобильного транспорта вне дорог;
- 10) акустический шум, создаваемый высоковольтной линией электропередачи ВЛ-220.

### 2. Потенциальные:

- 1) строительство автомобильной дороги регионального значения «Москва – Егорьевск – Тума – Касимов (новое направление)» с транспортной развязкой, прокладка коммуникаций;
- 2) угроза загрязнения грунта и водных объектов продуктами разложения хозяйственно-бытовых отходов;
- 3) расширение неорганизованной рекреации.

### ХIII. Режим особой охраны заказника

#### 1. Допустимые виды деятельности:

- 1) выборочные санитарные рубки (вне мест произрастания и обитания видов растений, лишайников, грибов и животных, являющихся объектами особой охраны заказника), а также уборка неликвидной древесины, разборка горельников в случае возникновения лесного пожара, удаление аварийных деревьев и захламленности вблизи лесохозяйственных дорог и дорог общего пользования по согласованию с центральным исполнительным органом государственной власти Московской области в сфере организации, охраны и использования особо охраняемых природных территорий областного значения;
- 2) транзитное перемещение моторных транспортных средств к садовым некоммерческим товариществам по существующим автодорогам общего пользования;
- 3) эксплуатация, ремонт и реконструкция (без расширения) существующих лесных дорог, автомобильных дорог, коммуникаций и инженерных объектов;
- 4) прокладка автомобильных дорог местного значения к садоводческим некоммерческим товариществам «Аксеново», «Радуга», «Радуга-2», «Орбита-3», «Березовая роща»;
- 5) проведение научных исследований и мониторинга окружающей среды (в том числе геологическое изучение недр для государственных нужд и государственный мониторинг состояния недр) методами, не ухудшающими экологическое состояние объекта;
- 6) разведка и добыча подземных вод для целей хозяйственно-питьевого водоснабжения населения;
- 7) эксплуатация и капитальный ремонт водозаборных сооружений, построенных до утверждения настоящего положения о заказнике;
- 8) проведение организованных эколого-просветительских, научно-исследовательских, массовых спортивных и зрелищных мероприятий по согласованию с Министерством экологии и природопользования Московской области;
- 9) устройство искусственных гнезд, дуплянок, скворечников, подкормочных площадок для птиц;
- 10) заготовка гражданами пищевых лесных ресурсов (грибы, ягоды) для собственных нужд в порядке, установленном законодательством Российской Федерации;
- 11) неполное, мозаичное (растянутое по времени выкашивания травостоя) сенокошение;

12) сезонное добывание неохранных охотничьих ресурсов в целях любительской охоты.

2. Запрещенные виды деятельности:

- 1) нарушение почвенного покрова и гидрологического режима территории;
- 2) забор воды из поверхностных водных объектов для любых целей кроме тушения пожаров;
- 3) любое строительство, прокладка новых дорог, железнодорожных путей, трубопроводов, линий электропередачи и других коммуникаций, кроме видов деятельности разрешенных согласно пункту 4 подраздела «1. Допустимые виды деятельности» настоящего режима особой охраны;
- 4) создание объектов (мест) размещения отходов производства и потребления;
- 5) использование открытого огня, в том числе мангалов, открытых жаровен, газовых конфорок и костров;
- 6) пал травы, применение пиротехнических средств;
- 7) любые рубки, кроме разрешенных в подразделе «1. Допустимые виды деятельности» настоящего режима особой охраны, и вывоз древесины по непромерзшей почве;
- 8) проезд и стоянка транспортных средств, строительной и иной техники вне дорог общего пользования и специально предусмотренных для этого мест;
- 9) мойка транспортных средств;
- 10) прогон и выпас скота;
- 11) выгул собак без поводков;
- 12) распашка земель (за исключением работ по лесовосстановлению после проведения санитарно-оздоровительных мероприятий, а также мер противопожарного обустройства лесов);
- 13) заготовка древесины, сбор корья, цветов, заготовка сока, уничтожение старовозрастных и дуплистых деревьев, нанесение любых повреждений растениям;
- 14) применение химических средств борьбы с вредителями, болезнями растений, сорняками и малоценными породами деревьев и кустарников;
- 15) уничтожение диких животных, гнезд, нор, иных укрытий, а также действия, ведущие к беспокойству диких животных;
- 16) посадка экзотических пород деревьев, кустарников, травянистых растений;
- 17) уничтожение и повреждение аншлагов, стендов, других информационных знаков и указателей, строений и сооружений, нанесение надписей и знаков на деревьях.

#### XIV. Мероприятия, необходимые для обеспечения функционирования заказника

Для обеспечения функционирования заказника необходимо проведение следующих мероприятий:

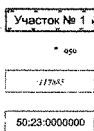
- 1) оповещение всех заинтересованных организаций и лиц, в том числе местного населения и отдыхающих, о режиме охраны и границах заказника;
- 2) обозначение на местности границ заказника путем установки информационных аншлагов;
- 3) сбор и вывоз мусора с территории;
- 4) установка дорожных препятствий в местах несанкционированного въезда транспортных средств на территорию;
- 5) обустройство территорий экологического просвещения, мест регулируемой рекреации;
- 6) контроль соблюдения режима особой охраны.

Схема территории государственного природного заказника областного значения «Донинский»

ЗЛЕ: ТРОУСЛ:

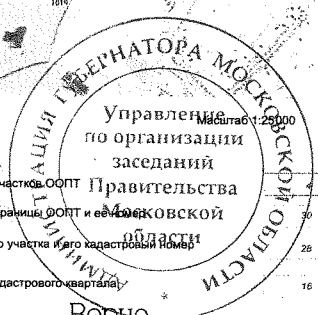


УСЛОВНЫЕ ОБОЗНАЧЕНИЯ



Участок № 1 границы и номера участков ООП  
 \* характеристическая точка границы ООП  
 - границы земельного участка и его кадастровый номер  
 50:23:0000000 границы и номер кадастрового квартала

кварталы Раменского участкового лесничества  
 кварталы Фрязевского участкового лесничества  
 кварталы Загородного участкового лесничества  
 кварталы Дачного участкового лесничества



Верно



УТВЕРЖДЕНЫ  
постановлением Правительства  
Московской области  
от 10.08.2022 № 837/27

**ГРАНИЦЫ**  
государственного природного заказника  
областного значения «Донинский»

Описание местоположения границ особо охраняемой природной территории государственного природного заказника областного значения «Донинский» (далее – заказник)

Раздел 1

№ п/п	Характеристики объекта	Описание характеристик
1	2	3
1	Местоположение объекта	Московская область, Раменский городской округ, Богородский городской округ, часть территории Ногинского и Виноградовского лесничеств к югу от Егорьевского шоссе до поселка городского типа Кратово, между Донинским шоссе и деревней Поповка, к северу от Егорьевского шоссе между деревнями Лужки, Аксеново, Есино и Захарово.
2	Площадь объекта +/- величина погрешности определения площади (Р +/- Дельта Р)	51252492 м <sup>2</sup> ± 2506 м <sup>2</sup>
3	Иные характеристики объекта	1. Допустимые виды деятельности: 1) выборочные санитарные рубки (вне мест произрастания и обитания видов растений, лишайников, грибов и животных, являющихся объектами особой охраны заказника), а также уборка неликвидной древесины, разборка горельников в случае возникновения лесного пожара, удаление аварийных деревьев и захламленности вблизи лесохозяйственных дорог и дорог общего пользования по согласованию с центральным исполнительным органом государственной власти Московской области в сфере организации, охраны и использования особо охраняемых природных территорий областного значения; 2) транзитное перемещение моторных транспортных средств к садовым некоммерческим товариществам по существующим автодорогам общего пользования; 3) эксплуатация, ремонт и реконструкция (без расширения) существующих лесных дорог, автомобильных

дорог, коммуникаций и инженерных объектов;

4) прокладка автомобильных дорог местного значения к садоводческим некоммерческим товариществам «Аксеново», «Радуга», «Радуга-2», «Орбита-3», «Березовая роща»;

5) проведение научных исследований и мониторинга окружающей среды (в том числе геологическое изучение недр для государственных нужд и государственный мониторинг состояния недр) методами, не ухудшающими экологическое состояние объекта;

6) разведка и добыча подземных вод для целей хозяйственно-питьевого водоснабжения населения;

7) эксплуатация и капитальный ремонт водозаборных сооружений, построенных до утверждения настоящего положения о заказнике;

8) проведение организованных эколого-просветительских, научно-исследовательских, массовых спортивных и зрелищных мероприятий по согласованию с Министерством экологии и природопользования Московской области;

9) устройство искусственных гнезд, дуплянок, скворечников, подкормочных площадок для птиц;

10) заготовка гражданами пищевых лесных ресурсов (грибы, ягоды) для собственных нужд в порядке, установленном законодательством Российской Федерации;

11) неполное, мозаичное (растянутое по времени выкашивания травостоя) сенокосение;

12) сезонное добывание неохраняемых охотничьих ресурсов в целях любительской охоты.

## 2. Запрещенные виды деятельности:

1) нарушение почвенного покрова и гидрологического режима территории;

2) забор воды из поверхностных водных объектов для любых целей кроме тушения пожаров;

3) любое строительство, прокладка новых дорог, железнодорожных путей, трубопроводов, линий электропередачи и других коммуникаций, кроме видов деятельности, разрешенных согласно пункту 4 подраздела «1. Допустимые виды деятельности» настоящего режима особой охраны;

4) создание объектов (мест) размещения отходов производства и потребления;

5) использование открытого огня, в том числе, мангалов, открытых жаровен, газовых конфорок и костров;

6) пал травы, применение пиротехнических средств;

7) любые рубки, кроме разрешенных в подразделе «1. Допустимые виды деятельности» настоящего режима особой охраны, и вывоз древесины по не промёрзшей почве;

8) проезд и стоянка транспортных средств, строительной и иной техники вне дорог общего пользования и специально предусмотренных для этого мест;

9) мойка транспортных средств;

10) прогон и выпас скота;

11) выгул собак без поводков;

12) распашка земель (за исключением работ по лесовосстановлению после проведения санитарно-

	<p>оздоровительных мероприятий, а также мер противопожарного обустройства лесов);</p> <p>13) заготовка древесины, сбор корья, цветов, заготовка сока, уничтожение старовозрастных и дуплистых деревьев, нанесение любых повреждений растениям;</p> <p>14) применение химических средств борьбы с вредителями, болезнями растений, сорняками и малоценными породами деревьев и кустарников;</p> <p>15) уничтожение диких животных, гнезд, нор, иных укрытий, а также действия, ведущие к беспокойству диких животных;</p> <p>16) посадка экзотических пород деревьев, кустарников, травянистых растений;</p> <p>17) уничтожение и повреждение аншлагов, стендов, других информационных знаков и указателей, строений и сооружений, нанесение надписей и знаков на деревьях</p>
--	---

## Раздел 2

Сведения о местоположении границ объекта					
1. Система координат МСК-50					
2. Сведения о характерных точках границ объекта землеустройства					
Обозначение характерных точек границ	Координаты, м		Метод определения координат характерной точки	Средняя квадратическая погрешность положения характерной точки (Mt), м	Описание обозначения точки на местности (при наличии)
	X	Y			
1	2	3	4	5	6
1	458987,26	2232226,42	Метод спутниковых геодезических измерений (определений)	0,10	-
2	457951,35	2232655,37	Метод спутниковых геодезических измерений (определений)	0,10	-
3	457940,38	2232659,91	Метод спутниковых геодезических измерений (определений)	0,10	-
4	457929,14	2232664,79	Метод спутниковых геодезических измерений (определений)	0,10	-
5	457918,53	2232669,36	Метод спутниковых геодезических измерений (определений)	0,10	-
6	457907,74	2232674,15	Метод спутниковых геодезических измерений (определений)	0,10	-
7	457896,98	2232679,08	Метод спутниковых	0,10	-

			геодезических измерений (определений)		
8	457885,82	2232684,19	Метод спутниковых геодезических измерений (определений)	0,10	-
9	457875,42	2232689,11	Метод спутниковых геодезических измерений (определений)	0,10	-
10	457865,03	2232694,10	Метод спутниковых геодезических измерений (определений)	0,10	-
11	457853,73	2232699,65	Метод спутниковых геодезических измерений (определений)	0,10	-
12	457843,08	2232704,98	Метод спутниковых геодезических измерений (определений)	0,10	-
13	457832,84	2232710,18	Метод спутниковых геодезических измерений (определений)	0,10	-
14	457822,32	2232715,62	Метод спутниковых геодезических измерений (определений)	0,10	-
15	457811,51	2232721,31	Метод спутниковых геодезических измерений (определений)	0,10	-
16	457801,71	2232726,58	Метод спутниковых геодезических измерений (определений)	0,10	-
17	457791,24	2232732,31	Метод спутниковых геодезических измерений (определений)	0,10	-
18	457780,58	2232738,19	Метод спутниковых геодезических измерений (определений)	0,10	-
19	457770,52	2232743,93	Метод спутниковых геодезических измерений (определений)	0,10	-
20	457759,94	2232750,04	Метод спутниковых геодезических измерений (определений)	0,10	-
21	457750,05	2232755,78	Метод спутниковых геодезических измерений (определений)	0,10	-
22	457739,16	2232762,29	Метод спутниковых геодезических измерений (определений)	0,10	-
23	457729,34	2232768,20	Метод спутниковых геодезических измерений (определений)	0,10	-
24	457719,22	2232774,43	Метод спутниковых геодезических измерений (определений)	0,10	-

25	457708,85	2232780,94	Метод спутниковых геодезических измерений (определений)	0,10	-
26	457698,88	2232787,30	Метод спутниковых геодезических измерений (определений)	0,10	-
27	457689,21	2232793,55	Метод спутниковых геодезических измерений (определений)	0,10	-
28	457679,56	2232799,89	Метод спутниковых геодезических измерений (определений)	0,10	-
29	457669,06	2232806,91	Метод спутниковых геодезических измерений (определений)	0,10	-
30	457659,59	2232813,32	Метод спутниковых геодезических измерений (определений)	0,10	-
31	457649,81	2232820,06	Метод спутниковых геодезических измерений (определений)	0,10	-
32	457640,09	2232826,89	Метод спутниковых геодезических измерений (определений)	0,10	-
33	457630,16	2232833,95	Метод спутниковых геодезических измерений (определений)	0,10	-
34	457620,81	2232840,71	Метод спутниковых геодезических измерений (определений)	0,10	-
35	457611,23	2232847,76	Метод спутниковых геодезических измерений (определений)	0,10	-
36	457602,07	2232854,59	Метод спутниковых геодезических измерений (определений)	0,10	-
37	457592,26	2232862,03	Метод спутниковых геодезических измерений (определений)	0,10	-
38	457582,88	2232869,27	Метод спутниковых геодезических измерений (определений)	0,10	-
39	457573,81	2232876,31	Метод спутниковых геодезических измерений (определений)	0,10	-
40	457564,14	2232883,94	Метод спутниковых геодезических измерений (определений)	0,10	-
41	457554,96	2232891,35	Метод спутниковых геодезических измерений (определений)	0,10	-
42	457545,76	2232898,91	Метод спутниковых геодезических измерений (определений)	0,10	-

43	457536,66	2232906,43	Метод спутниковых геодезических измерений (определений)	0,10	-
44	457527,30	2232914,35	Метод спутниковых геодезических измерений (определений)	0,10	-
45	457518,57	2232921,81	Метод спутниковых геодезических измерений (определений)	0,10	-
46	457509,91	2232929,32	Метод спутниковых геодезических измерений (определений)	0,10	-
47	457500,38	2232937,71	Метод спутниковых геодезических измерений (определений)	0,10	-
48	457491,83	2232945,37	Метод спутниковых геодезических измерений (определений)	0,10	-
49	457482,76	2232953,64	Метод спутниковых геодезических измерений (определений)	0,10	-
50	457474,00	2232961,70	Метод спутниковых геодезических измерений (определений)	0,10	-
51	457465,87	2232969,30	Метод спутниковых геодезических измерений (определений)	0,10	-
52	457457,01	2232977,69	Метод спутниковых геодезических измерений (определений)	0,10	-
53	455997,79	2234373,58	Метод спутниковых геодезических измерений (определений)	0,10	-
54	455988,58	2234382,43	Метод спутниковых геодезических измерений (определений)	0,10	-
55	455980,28	2234390,73	Метод спутниковых геодезических измерений (определений)	0,10	-
56	455971,12	2234400,03	Метод спутниковых геодезических измерений (определений)	0,10	-
57	455962,31	2234409,16	Метод спутниковых геодезических измерений (определений)	0,10	-
58	455953,03	2234419,02	Метод спутниковых геодезических измерений (определений)	0,10	-
59	455944,72	2234428,05	Метод спутниковых геодезических измерений (определений)	0,10	-
60	455935,75	2234438,05	Метод спутниковых геодезических измерений (определений)	0,10	-

61	455927,66	2234447,27	Метод спутниковых геодезических измерений (определений)	0,10	-
62	455918,51	2234457,93	Метод спутниковых геодезических измерений (определений)	0,10	-
63	455910,28	2234467,80	Метод спутниковых геодезических измерений (определений)	0,10	-
64	455902,14	2234477,79	Метод спутниковых геодезических измерений (определений)	0,10	-
65	455894,84	2234486,92	Метод спутниковых геодезических измерений (определений)	0,10	-
66	455886,94	2234497,08	Метод спутниковых геодезических измерений (определений)	0,10	-
67	455878,78	2234507,80	Метод спутниковых геодезических измерений (определений)	0,10	-
68	455871,16	2234518,10	Метод спутниковых геодезических измерений (определений)	0,10	-
69	455863,97	2234527,99	Метод спутниковых геодезических измерений (определений)	0,10	-
70	455855,89	2234539,44	Метод спутниковых геодезических измерений (определений)	0,10	-
71	455848,89	2234549,55	Метод спутниковых геодезических измерений (определений)	0,10	-
72	455841,38	2234560,83	Метод спутниковых геодезических измерений (определений)	0,10	-
73	455836,51	2234568,25	Метод спутниковых геодезических измерений (определений)	0,10	-
74	455651,18	2234434,61	Метод спутниковых геодезических измерений (определений)	0,10	-
75	455549,28	2234132,44	Метод спутниковых геодезических измерений (определений)	0,10	-
76	455452,82	2233846,13	Метод спутниковых геодезических измерений (определений)	0,10	-
77	455465,26	2233843,68	Метод спутниковых геодезических измерений (определений)	0,10	-
78	455463,76	2233821,38	Метод спутниковых геодезических измерений (определений)	0,10	-

79	455444,79	2233822,29	Метод спутниковых геодезических измерений (определений)	0,10	-
80	455441,52	2233812,59	Метод спутниковых геодезических измерений (определений)	0,10	-
81	455427,75	2233659,18	Метод спутниковых геодезических измерений (определений)	0,10	-
82	455409,50	2233605,75	Метод спутниковых геодезических измерений (определений)	0,10	-
83	455382,62	2233530,52	Метод спутниковых геодезических измерений (определений)	0,10	-
84	455367,97	2233464,34	Метод спутниковых геодезических измерений (определений)	0,10	-
85	455360,52	2233438,41	Метод спутниковых геодезических измерений (определений)	0,10	-
86	455360,79	2233222,29	Метод спутниковых геодезических измерений (определений)	0,10	-
87	455370,18	2233119,07	Метод спутниковых геодезических измерений (определений)	0,10	-
88	455373,87	2233098,70	Метод спутниковых геодезических измерений (определений)	0,10	-
89	455466,37	2233078,30	Метод спутниковых геодезических измерений (определений)	0,10	-
90	455550,36	2232736,38	Метод спутниковых геодезических измерений (определений)	0,10	-
91	455682,80	2232212,90	Метод спутниковых геодезических измерений (определений)	0,10	-
92	455709,32	2232195,95	Метод спутниковых геодезических измерений (определений)	0,10	-
93	455731,05	2232097,45	Метод спутниковых геодезических измерений (определений)	0,10	-
94	455739,53	2232101,37	Метод спутниковых геодезических измерений (определений)	0,10	-
95	455750,23	2232096,53	Метод спутниковых геодезических измерений (определений)	0,10	-
96	455775,28	2232082,36	Метод спутниковых геодезических измерений (определений)	0,10	-



97	455798,62	2232065,75	Метод спутниковых геодезических измерений (определений)	0,10	-
98	455808,63	2232054,70	Метод спутниковых геодезических измерений (определений)	0,10	-
99	455828,58	2232026,76	Метод спутниковых геодезических измерений (определений)	0,10	-
100	455851,65	2231982,83	Метод спутниковых геодезических измерений (определений)	0,10	-
101	455877,40	2231934,98	Метод спутниковых геодезических измерений (определений)	0,10	-
102	455923,81	2231858,28	Метод спутниковых геодезических измерений (определений)	0,10	-
103	455998,62	2231860,28	Метод спутниковых геодезических измерений (определений)	0,10	-
104	456046,16	2231856,09	Метод спутниковых геодезических измерений (определений)	0,10	-
105	456057,16	2231854,23	Метод спутниковых геодезических измерений (определений)	0,10	-
106	456058,66	2231863,25	Метод спутниковых геодезических измерений (определений)	0,10	-
107	456063,62	2231879,64	Метод спутниковых геодезических измерений (определений)	0,10	-
108	456066,32	2231896,67	Метод спутниковых геодезических измерений (определений)	0,10	-
109	456069,16	2231911,84	Метод спутниковых геодезических измерений (определений)	0,10	-
110	456070,93	2231992,97	Метод спутниковых геодезических измерений (определений)	0,10	-
111	456051,40	2232011,81	Метод спутниковых геодезических измерений (определений)	0,10	-
112	456064,10	2232039,38	Метод спутниковых геодезических измерений (определений)	0,10	-
113	456119,39	2232073,55	Метод спутниковых геодезических измерений (определений)	0,10	-
114	456184,99	2232101,52	Метод спутниковых геодезических измерений (определений)	0,10	-

115	456257,09	2232063,99	Метод спутниковых геодезических измерений (определений)	0,10	-
116	456265,69	2232050,78	Метод спутниковых геодезических измерений (определений)	0,10	-
117	456269,44	2232011,36	Метод спутниковых геодезических измерений (определений)	0,10	-
118	456267,11	2231963,39	Метод спутниковых геодезических измерений (определений)	0,10	-
119	456253,39	2231901,37	Метод спутниковых геодезических измерений (определений)	0,10	-
120	456174,66	2231714,05	Метод спутниковых геодезических измерений (определений)	0,10	-
121	456043,97	2231697,11	Метод спутниковых геодезических измерений (определений)	0,10	-
122	456040,29	2231727,73	Метод спутниковых геодезических измерений (определений)	0,10	-
123	456051,77	2231822,57	Метод спутниковых геодезических измерений (определений)	0,10	-
124	456054,73	2231838,55	Метод спутниковых геодезических измерений (определений)	0,10	-
125	456042,30	2231840,32	Метод спутниковых геодезических измерений (определений)	0,10	-
126	455997,67	2231843,61	Метод спутниковых геодезических измерений (определений)	0,10	-
127	455938,62	2231842,30	Метод спутниковых геодезических измерений (определений)	0,10	-
128	455929,38	2231838,62	Метод спутниковых геодезических измерений (определений)	0,10	-
129	455924,24	2231795,80	Метод спутниковых геодезических измерений (определений)	0,10	-
130	455918,06	2231762,85	Метод спутниковых геодезических измерений (определений)	0,10	-
131	455880,54	2231654,53	Метод спутниковых геодезических измерений (определений)	0,10	-
132	455776,92	2231492,04	Метод спутниковых геодезических измерений (определений)	0,10	-

133	455812,05	2231383,88	Метод спутниковых геодезических измерений (определений)	0,10	-
134	456083,10	2231002,73	Метод спутниковых геодезических измерений (определений)	0,10	-
135	456211,22	2231067,66	Метод спутниковых геодезических измерений (определений)	0,10	-
136	456498,09	2230727,84	Метод спутниковых геодезических измерений (определений)	0,10	-
137	456737,25	2230472,05	Метод спутниковых геодезических измерений (определений)	0,10	-
138	457305,91	2230865,46	Метод спутниковых геодезических измерений (определений)	0,10	-
139	457446,75	2230985,74	Метод спутниковых геодезических измерений (определений)	0,10	-
140	457561,84	2230971,63	Метод спутниковых геодезических измерений (определений)	0,10	-
141	457760,08	2230974,01	Метод спутниковых геодезических измерений (определений)	0,10	-
142	458057,44	2230982,37	Метод спутниковых геодезических измерений (определений)	0,10	-
143	458293,89	2230996,70	Метод спутниковых геодезических измерений (определений)	0,10	-
144	458382,24	2231018,25	Метод спутниковых геодезических измерений (определений)	0,10	-
145	458310,13	2231128,17	Метод спутниковых геодезических измерений (определений)	0,10	-
146	458298,99	2231148,66	Метод спутниковых геодезических измерений (определений)	0,10	-
147	458293,88	2231158,06	Метод спутниковых геодезических измерений (определений)	0,10	-
148	458318,29	2231170,20	Метод спутниковых геодезических измерений (определений)	0,10	-
149	458318,22	2231170,38	Метод спутниковых геодезических измерений (определений)	0,10	-
150	458339,77	2231180,47	Метод спутниковых геодезических измерений (определений)	0,10	-

151	458359,92	2231187,85	Метод спутниковых геодезических измерений (определений)	0,10	-
152	458378,45	2231198,35	Метод спутниковых геодезических измерений (определений)	0,10	-
153	458395,07	2231206,63	Метод спутниковых геодезических измерений (определений)	0,10	-
154	458433,81	2231224,41	Метод спутниковых геодезических измерений (определений)	0,10	-
155	458516,42	2231304,12	Метод спутниковых геодезических измерений (определений)	0,10	-
156	458523,84	2231312,64	Метод спутниковых геодезических измерений (определений)	0,10	-
157	458653,22	2231461,06	Метод спутниковых геодезических измерений (определений)	0,10	-
158	458633,45	2231521,58	Метод спутниковых геодезических измерений (определений)	0,10	-
159	458652,73	2231548,15	Метод спутниковых геодезических измерений (определений)	0,10	-
160	458612,51	2231578,04	Метод спутниковых геодезических измерений (определений)	0,10	-
161	458648,69	2231626,15	Метод спутниковых геодезических измерений (определений)	0,10	-
162	458671,47	2231656,32	Метод спутниковых геодезических измерений (определений)	0,10	-
163	458700,95	2231717,38	Метод спутниковых геодезических измерений (определений)	0,10	-
164	458715,33	2231790,15	Метод спутниковых геодезических измерений (определений)	0,10	-
165	458749,73	2232034,94	Метод спутниковых геодезических измерений (определений)	0,10	-
166	458835,63	2232018,61	Метод спутниковых геодезических измерений (определений)	0,10	-
167	458860,29	2232047,34	Метод спутниковых геодезических измерений (определений)	0,10	-
168	458886,22	2232093,11	Метод спутниковых геодезических измерений (определений)	0,10	-

169	458906,52	2232125,94	Метод спутниковых геодезических измерений (определений)	0,10	-
170	458924,99	2232149,81	Метод спутниковых геодезических измерений (определений)	0,10	-
171	458945,25	2232175,66	Метод спутниковых геодезических измерений (определений)	0,10	-
1	458987,26	2232226,42	Метод спутниковых геодезических измерений (определений)	0,10	-
172	456023,95	2234703,63	Метод спутниковых геодезических измерений (определений)	0,10	-
173	456031,23	2234680,79	Метод спутниковых геодезических измерений (определений)	0,10	-
174	456066,38	2234599,46	Метод спутниковых геодезических измерений (определений)	0,10	-
175	456076,45	2234581,00	Метод спутниковых геодезических измерений (определений)	0,10	-
176	456078,41	2234578,70	Метод спутниковых геодезических измерений (определений)	0,10	-
177	456085,36	2234570,81	Метод спутниковых геодезических измерений (определений)	0,10	-
178	456092,39	2234562,97	Метод спутниковых геодезических измерений (определений)	0,10	-
179	456099,50	2234555,19	Метод спутниковых геодезических измерений (определений)	0,10	-
180	456106,72	2234547,58	Метод спутниковых геодезических измерений (определений)	0,10	-
181	456114,06	2234539,91	Метод спутниковых геодезических измерений (определений)	0,10	-
182	456121,44	2234532,42	Метод спутниковых геодезических измерений (определений)	0,10	-
183	456128,87	2234525,09	Метод спутниковых геодезических измерений (определений)	0,10	-
184	456136,67	2234517,54	Метод спутниковых геодезических измерений (определений)	0,10	-
185	457595,14	2233122,37	Метод спутниковых геодезических измерений (определений)	0,10	-

186	457602,83	2233115,10	Метод спутниковых геодезических измерений (определений)	0,10	-
187	457610,41	2233107,95	Метод спутниковых геодезических измерений (определений)	0,10	-
188	457618,02	2233100,97	Метод спутниковых геодезических измерений (определений)	0,10	-
189	457625,71	2233093,99	Метод спутниковых геодезических измерений (определений)	0,10	-
190	457633,49	2233087,00	Метод спутниковых геодезических измерений (определений)	0,10	-
191	457641,25	2233080,14	Метод спутниковых геодезических измерений (определений)	0,10	-
192	457649,06	2233073,38	Метод спутниковых геодезических измерений (определений)	0,10	-
193	457656,98	2233066,63	Метод спутниковых геодезических измерений (определений)	0,10	-
194	457664,91	2233059,93	Метод спутниковых геодезических измерений (определений)	0,10	-
195	457672,93	2233053,29	Метод спутниковых геодезических измерений (определений)	0,10	-
196	457680,99	2233046,70	Метод спутниковых геодезических измерений (определений)	0,10	-
197	457689,07	2233040,18	Метод спутниковых геодезических измерений (определений)	0,10	-
198	457697,20	2233033,76	Метод спутниковых геодезических измерений (определений)	0,10	-
199	457705,35	2233027,35	Метод спутниковых геодезических измерений (определений)	0,10	-
200	457713,62	2233021,05	Метод спутниковых геодезических измерений (определений)	0,10	-
201	457721,88	2233014,75	Метод спутниковых геодезических измерений (определений)	0,10	-
202	457730,24	2233008,50	Метод спутниковых геодезических измерений (определений)	0,10	-
203	457738,60	2233002,37	Метод спутниковых геодезических измерений (определений)	0,10	-

204	457746,98	2232996,30	Метод спутниковых геодезических измерений (определений)	0,10	-
205	457755,47	2232990,29	Метод спутниковых геодезических измерений (определений)	0,10	-
206	457763,97	2232984,32	Метод спутниковых геодезических измерений (определений)	0,10	-
207	457772,54	2232978,42	Метод спутниковых геодезических измерений (определений)	0,10	-
208	457781,10	2232972,58	Метод спутниковых геодезических измерений (определений)	0,10	-
209	457789,76	2232966,84	Метод спутниковых геодезических измерений (определений)	0,10	-
210	457798,45	2232961,11	Метод спутниковых геодезических измерений (определений)	0,10	-
211	457807,17	2232955,43	Метод спутниковых геодезических измерений (определений)	0,10	-
212	457815,94	2232949,87	Метод спутниковых геодезических измерений (определений)	0,10	-
213	457824,73	2232944,36	Метод спутниковых геодезических измерений (определений)	0,10	-
214	457833,58	2232938,91	Метод спутниковых геодезических измерений (определений)	0,10	-
215	457842,44	2232933,57	Метод спутниковых геодезических измерений (определений)	0,10	-
216	457851,35	2232928,24	Метод спутниковых геодезических измерений (определений)	0,10	-
217	457860,36	2232922,96	Метод спутниковых геодезических измерений (определений)	0,10	-
218	457869,40	2232917,79	Метод спутниковых геодезических измерений (определений)	0,10	-
219	457878,37	2232912,69	Метод спутниковых геодезических измерений (определений)	0,10	-
220	457887,47	2232907,63	Метод спутниковых геодезических измерений (определений)	0,10	-
221	457896,59	2232902,69	Метод спутниковых геодезических измерений (определений)	0,10	-

222	457905,73	2232897,75	Метод спутниковых геодезических измерений (определений)	0,10	-
223	457914,92	2232892,93	Метод спутниковых геодезических измерений (определений)	0,10	-
224	457924,15	2232888,15	Метод спутниковых геодезических измерений (определений)	0,10	-
225	457933,44	2232883,44	Метод спутниковых геодезических измерений (определений)	0,10	-
226	457942,67	2232878,79	Метод спутниковых геодезических измерений (определений)	0,10	-
227	457952,02	2232874,24	Метод спутниковых геодезических измерений (определений)	0,10	-
228	457961,42	2232869,70	Метод спутниковых геодезических измерений (определений)	0,10	-
229	457970,76	2232865,33	Метод спутниковых геодезических измерений (определений)	0,10	-
230	457980,18	2232860,95	Метод спутниковых геодезических измерений (определений)	0,10	-
231	457989,68	2232856,64	Метод спутниковых геодезических измерений (определений)	0,10	-
232	457999,18	2232852,38	Метод спутниковых геодезических измерений (определений)	0,10	-
233	458008,70	2232848,29	Метод спутниковых геодезических измерений (определений)	0,10	-
234	458018,23	2232844,20	Метод спутниковых геодезических измерений (определений)	0,10	-
235	458027,98	2232840,11	Метод спутниковых геодезических измерений (определений)	0,10	-
236	458783,21	2232527,56	Метод спутниковых геодезических измерений (определений)	0,10	-
237	458859,59	2232771,50	Метод спутниковых геодезических измерений (определений)	0,10	-
238	458867,38	2232796,39	Метод спутниковых геодезических измерений (определений)	0,10	-
239	458871,47	2232809,47	Метод спутниковых геодезических измерений (определений)	0,10	-



240	458904,15	2232913,82	Метод спутниковых геодезических измерений (определений)	0,10	-
241	458937,51	2233044,86	Метод спутниковых геодезических измерений (определений)	0,10	-
242	458949,72	2233092,86	Метод спутниковых геодезических измерений (определений)	0,10	-
243	458962,12	2233182,81	Метод спутниковых геодезических измерений (определений)	0,10	-
244	458925,98	2233259,77	Метод спутниковых геодезических измерений (определений)	0,10	-
245	458898,57	2233318,18	Метод спутниковых геодезических измерений (определений)	0,10	-
246	458893,03	2233402,44	Метод спутниковых геодезических измерений (определений)	0,10	-
247	458875,41	2233420,88	Метод спутниковых геодезических измерений (определений)	0,10	-
248	458869,89	2233426,65	Метод спутниковых геодезических измерений (определений)	0,10	-
249	458885,28	2233485,12	Метод спутниковых геодезических измерений (определений)	0,10	-
250	458887,88	2233495,03	Метод спутниковых геодезических измерений (определений)	0,10	-
251	458993,25	2233486,23	Метод спутниковых геодезических измерений (определений)	0,10	-
252	458967,73	2233676,40	Метод спутниковых геодезических измерений (определений)	0,10	-
253	458976,39	2233682,37	Метод спутниковых геодезических измерений (определений)	0,10	-
254	458957,88	2233795,52	Метод спутниковых геодезических измерений (определений)	0,10	-
255	458928,77	2233974,04	Метод спутниковых геодезических измерений (определений)	0,10	-
256	458917,28	2234402,14	Метод спутниковых геодезических измерений (определений)	0,10	-
257	458917,80	2234438,83	Метод спутниковых геодезических измерений (определений)	0,10	-

258	458672,44	2234322,77	Метод спутниковых геодезических измерений (определений)	0,10	-
259	458353,52	2234142,29	Метод спутниковых геодезических измерений (определений)	0,10	-
260	458373,76	2234105,60	Метод спутниковых геодезических измерений (определений)	0,10	-
261	458358,18	2233944,21	Метод спутниковых геодезических измерений (определений)	0,10	-
262	458383,04	2233745,27	Метод спутниковых геодезических измерений (определений)	0,10	-
263	458331,98	2233554,97	Метод спутниковых геодезических измерений (определений)	0,10	-
264	458316,41	2233505,02	Метод спутниковых геодезических измерений (определений)	0,10	-
265	458268,38	2233468,39	Метод спутниковых геодезических измерений (определений)	0,10	-
266	458265,99	2233389,39	Метод спутниковых геодезических измерений (определений)	0,10	-
267	458253,66	2233354,91	Метод спутниковых геодезических измерений (определений)	0,10	-
268	458266,27	2233315,46	Метод спутниковых геодезических измерений (определений)	0,10	-
269	458309,15	2233270,46	Метод спутниковых геодезических измерений (определений)	0,10	-
270	458282,09	2233232,15	Метод спутниковых геодезических измерений (определений)	0,10	-
271	458264,55	2233195,29	Метод спутниковых геодезических измерений (определений)	0,10	-
272	458180,34	2233160,17	Метод спутниковых геодезических измерений (определений)	0,10	-
273	458169,74	2233158,69	Метод спутниковых геодезических измерений (определений)	0,10	-
274	458145,36	2233148,16	Метод спутниковых геодезических измерений (определений)	0,10	-
275	458115,12	2233142,26	Метод спутниковых геодезических измерений (определений)	0,10	-

276	458056,44	2233116,66	Метод спутниковых геодезических измерений (определений)	0,10	-
277	458027,30	2233090,53	Метод спутниковых геодезических измерений (определений)	0,10	-
278	457932,81	2232991,05	Метод спутниковых геодезических измерений (определений)	0,10	-
279	457907,41	2232964,33	Метод спутниковых геодезических измерений (определений)	0,10	-
280	457865,59	2233011,78	Метод спутниковых геодезических измерений (определений)	0,10	-
281	457884,21	2233030,76	Метод спутниковых геодезических измерений (определений)	0,10	-
282	457791,72	2233123,91	Метод спутниковых геодезических измерений (определений)	0,10	-
283	457839,74	2233163,26	Метод спутниковых геодезических измерений (определений)	0,10	-
284	457869,98	2233183,29	Метод спутниковых геодезических измерений (определений)	0,10	-
285	457893,83	2233200,94	Метод спутниковых геодезических измерений (определений)	0,10	-
286	457928,40	2233232,81	Метод спутниковых геодезических измерений (определений)	0,10	-
287	457997,60	2233282,70	Метод спутниковых геодезических измерений (определений)	0,10	-
288	458124,19	2233385,47	Метод спутниковых геодезических измерений (определений)	0,10	-
289	458161,20	2233505,12	Метод спутниковых геодезических измерений (определений)	0,10	-
290	458174,93	2233569,39	Метод спутниковых геодезических измерений (определений)	0,10	-
291	458205,70	2233633,54	Метод спутниковых геодезических измерений (определений)	0,10	-
292	458229,03	2233681,90	Метод спутниковых геодезических измерений (определений)	0,10	-
293	458142,88	2233730,02	Метод спутниковых геодезических измерений (определений)	0,10	-

294	457909,37	2233862,30	Метод спутниковых геодезических измерений (определений)	0,10	-
295	457679,30	2233747,80	Метод спутниковых геодезических измерений (определений)	0,10	-
296	457479,23	2233688,77	Метод спутниковых геодезических измерений (определений)	0,10	-
297	457408,55	2233749,66	Метод спутниковых геодезических измерений (определений)	0,10	-
298	457347,71	2233725,30	Метод спутниковых геодезических измерений (определений)	0,10	-
299	457218,24	2233673,46	Метод спутниковых геодезических измерений (определений)	0,10	-
300	457084,52	2233801,44	Метод спутниковых геодезических измерений (определений)	0,10	-
301	457178,51	2233899,87	Метод спутниковых геодезических измерений (определений)	0,10	-
302	457588,70	2234328,83	Метод спутниковых геодезических измерений (определений)	0,10	-
303	457925,64	2234334,16	Метод спутниковых геодезических измерений (определений)	0,10	-
304	458462,57	2234342,66	Метод спутниковых геодезических измерений (определений)	0,10	-
305	458472,51	2234366,21	Метод спутниковых геодезических измерений (определений)	0,10	-
306	458476,41	2234375,43	Метод спутниковых геодезических измерений (определений)	0,10	-
307	458617,68	2234710,26	Метод спутниковых геодезических измерений (определений)	0,10	-
308	458434,36	2234767,34	Метод спутниковых геодезических измерений (определений)	0,10	-
309	458425,30	2234772,88	Метод спутниковых геодезических измерений (определений)	0,10	-
310	458370,97	2234805,95	Метод спутниковых геодезических измерений (определений)	0,10	-
311	458359,20	2234813,11	Метод спутниковых геодезических измерений (определений)	0,10	-

312	458363,51	2234822,41	Метод спутниковых геодезических измерений (определений)	0,10	-
313	458434,48	2234976,06	Метод спутниковых геодезических измерений (определений)	0,10	-
314	458444,79	2234998,39	Метод спутниковых геодезических измерений (определений)	0,10	-
315	458523,47	2235218,74	Метод спутниковых геодезических измерений (определений)	0,10	-
316	458404,34	2235249,31	Метод спутниковых геодезических измерений (определений)	0,10	-
317	458581,89	2235607,08	Метод спутниковых геодезических измерений (определений)	0,10	-
318	458593,08	2235629,64	Метод спутниковых геодезических измерений (определений)	0,10	-
319	458966,87	2235513,27	Метод спутниковых геодезических измерений (определений)	0,10	-
320	459018,77	2235635,18	Метод спутниковых геодезических измерений (определений)	0,10	-
321	459025,96	2235652,52	Метод спутниковых геодезических измерений (определений)	0,10	-
322	459250,77	2236195,00	Метод спутниковых геодезических измерений (определений)	0,10	-
323	459392,36	2236532,49	Метод спутниковых геодезических измерений (определений)	0,10	-
324	459428,77	2236568,56	Метод спутниковых геодезических измерений (определений)	0,10	-
325	459509,21	2236648,28	Метод спутниковых геодезических измерений (определений)	0,10	-
326	459570,04	2236693,06	Метод спутниковых геодезических измерений (определений)	0,10	-
327	459575,83	2236697,32	Метод спутниковых геодезических измерений (определений)	0,10	-
328	459582,02	2236701,87	Метод спутниковых геодезических измерений (определений)	0,10	-
329	459618,00	2236728,36	Метод спутниковых геодезических измерений (определений)	0,10	-

330	459626,12	2236713,98	Метод спутниковых геодезических измерений (определений)	0,10	-
331	459971,01	2236962,41	Метод спутниковых геодезических измерений (определений)	0,10	-
332	459969,08	2236968,59	Метод спутниковых геодезических измерений (определений)	0,10	-
333	459966,75	2236975,69	Метод спутниковых геодезических измерений (определений)	0,10	-
334	460042,13	2237027,21	Метод спутниковых геодезических измерений (определений)	0,10	-
335	460101,27	2237075,50	Метод спутниковых геодезических измерений (определений)	0,10	-
336	460219,02	2237156,94	Метод спутниковых геодезических измерений (определений)	0,10	-
337	460241,20	2237174,99	Метод спутниковых геодезических измерений (определений)	0,10	-
338	460164,63	2237306,35	Метод спутниковых геодезических измерений (определений)	0,10	-
339	460045,51	2237531,46	Метод спутниковых геодезических измерений (определений)	0,10	-
340	460167,02	2237608,49	Метод спутниковых геодезических измерений (определений)	0,10	-
341	460127,15	2237674,11	Метод спутниковых геодезических измерений (определений)	0,10	-
342	460057,11	2237741,98	Метод спутниковых геодезических измерений (определений)	0,10	-
343	460213,66	2237855,75	Метод спутниковых геодезических измерений (определений)	0,10	-
344	460621,85	2238167,83	Метод спутниковых геодезических измерений (определений)	0,10	-
345	460634,23	2238180,21	Метод спутниковых геодезических измерений (определений)	0,10	-
346	461126,79	2238673,14	Метод спутниковых геодезических измерений (определений)	0,10	-
347	461291,35	2238908,10	Метод спутниковых геодезических измерений (определений)	0,10	-

348	461196,19	2239183,13	Метод спутниковых геодезических измерений (определений)	0,10	-
349	461735,48	2239188,43	Метод спутниковых геодезических измерений (определений)	0,10	-
350	461716,41	2240990,69	Метод спутниковых геодезических измерений (определений)	0,10	-
351	461257,72	2240988,16	Метод спутниковых геодезических измерений (определений)	0,10	-
352	461180,10	2240989,09	Метод спутниковых геодезических измерений (определений)	0,10	-
353	460978,36	2240983,98	Метод спутниковых геодезических измерений (определений)	0,10	-
354	460913,28	2240981,66	Метод спутниковых геодезических измерений (определений)	0,10	-
355	460552,98	2240979,37	Метод спутниковых геодезических измерений (определений)	0,10	-
356	460523,42	2240946,92	Метод спутниковых геодезических измерений (определений)	0,10	-
357	460491,21	2240895,56	Метод спутниковых геодезических измерений (определений)	0,10	-
358	460469,73	2240863,13	Метод спутниковых геодезических измерений (определений)	0,10	-
359	460440,21	2240811,78	Метод спутниковых геодезических измерений (определений)	0,10	-
360	460402,58	2240776,61	Метод спутниковых геодезических измерений (определений)	0,10	-
361	460327,19	2240765,65	Метод спутниковых геодезических измерений (определений)	0,10	-
362	460257,19	2240752,01	Метод спутниковых геодезических измерений (определений)	0,10	-
363	460167,67	2240759,46	Метод спутниковых геодезических измерений (определений)	0,10	-
364	460140,95	2240759,46	Метод спутниковых геодезических измерений (определений)	0,10	-
365	460115,15	2240754,12	Метод спутниковых геодезических измерений (определений)	0,10	-

366	460102,13	2240745,28	Метод спутниковых геодезических измерений (определений)	0,10	-
367	460093,07	2240730,18	Метод спутниковых геодезических измерений (определений)	0,10	-
368	460019,86	2240679,28	Метод спутниковых геодезических измерений (определений)	0,10	-
369	459980,11	2240659,99	Метод спутниковых геодезических измерений (определений)	0,10	-
370	459941,53	2240646,97	Метод спутниковых геодезических измерений (определений)	0,10	-
371	459922,24	2240645,34	Метод спутниковых геодезических измерений (определений)	0,10	-
372	459909,92	2240646,74	Метод спутниковых геодезических измерений (определений)	0,10	-
373	459886,68	2240656,27	Метод спутниковых геодезических измерений (определений)	0,10	-
374	459823,23	2240689,50	Метод спутниковых геодезических измерений (определений)	0,10	-
375	459790,22	2240699,96	Метод спутниковых геодезических измерений (определений)	0,10	-
376	459773,49	2240701,59	Метод спутниковых геодезических измерений (определений)	0,10	-
377	459763,50	2240701,59	Метод спутниковых геодезических измерений (определений)	0,10	-
378	459754,90	2240691,59	Метод спутниковых геодезических измерений (определений)	0,10	-
379	459734,21	2240660,45	Метод спутниковых геодезических измерений (определений)	0,10	-
380	459719,57	2240653,71	Метод спутниковых геодезических измерений (определений)	0,10	-
381	459701,21	2240626,98	Метод спутниковых геодезических измерений (определений)	0,10	-
382	459647,29	2240583,98	Метод спутниковых геодезических измерений (определений)	0,10	-
383	459592,20	2240551,91	Метод спутниковых геодезических измерений (определений)	0,10	-



384	459597,17	2240536,72	Метод спутниковых геодезических измерений (определений)	0,10	-
385	459689,47	2240231,05	Метод спутниковых геодезических измерений (определений)	0,10	-
386	459785,81	2239914,52	Метод спутниковых геодезических измерений (определений)	0,10	-
387	459818,35	2239804,91	Метод спутниковых геодезических измерений (определений)	0,10	-
388	460320,27	2239913,24	Метод спутниковых геодезических измерений (определений)	0,10	-
389	460427,30	2239930,62	Метод спутниковых геодезических измерений (определений)	0,10	-
390	460501,35	2239517,71	Метод спутниковых геодезических измерений (определений)	0,10	-
391	460498,89	2239517,23	Метод спутниковых геодезических измерений (определений)	0,10	-
392	460499,35	2239514,58	Метод спутниковых геодезических измерений (определений)	0,10	-
393	460420,42	2239498,66	Метод спутниковых геодезических измерений (определений)	0,10	-
394	460408,71	2239496,30	Метод спутниковых геодезических измерений (определений)	0,10	-
395	460307,91	2239475,96	Метод спутниковых геодезических измерений (определений)	0,10	-
396	460116,47	2239437,35	Метод спутниковых геодезических измерений (определений)	0,10	-
397	460111,67	2239461,87	Метод спутниковых геодезических измерений (определений)	0,10	-
398	460008,85	2239441,01	Метод спутниковых геодезических измерений (определений)	0,10	-
399	459985,35	2239549,19	Метод спутниковых геодезических измерений (определений)	0,10	-
400	459823,72	2239656,48	Метод спутниковых геодезических измерений (определений)	0,10	-
401	459756,65	2239692,21	Метод спутниковых геодезических измерений (определений)	0,10	-

402	459686,06	2239725,55	Метод спутниковых геодезических измерений (определений)	0,10	-
403	459641,27	2239589,60	Метод спутниковых геодезических измерений (определений)	0,10	-
404	459637,47	2239578,35	Метод спутниковых геодезических измерений (определений)	0,10	-
405	459635,81	2239573,33	Метод спутниковых геодезических измерений (определений)	0,10	-
406	459579,94	2239679,52	Метод спутниковых геодезических измерений (определений)	0,10	-
407	459567,97	2239702,29	Метод спутниковых геодезических измерений (определений)	0,10	-
408	459529,82	2239577,43	Метод спутниковых геодезических измерений (определений)	0,10	-
409	459492,03	2239579,90	Метод спутниковых геодезических измерений (определений)	0,10	-
410	459523,20	2239780,18	Метод спутниковых геодезических измерений (определений)	0,10	-
411	459511,03	2239772,47	Метод спутниковых геодезических измерений (определений)	0,10	-
412	459431,40	2239700,76	Метод спутниковых геодезических измерений (определений)	0,10	-
413	459421,66	2239557,80	Метод спутниковых геодезических измерений (определений)	0,10	-
414	459405,33	2239560,57	Метод спутниковых геодезических измерений (определений)	0,10	-
415	459343,47	2239571,09	Метод спутниковых геодезических измерений (определений)	0,10	-
416	459292,59	2239696,87	Метод спутниковых геодезических измерений (определений)	0,10	-
417	459278,49	2239731,74	Метод спутниковых геодезических измерений (определений)	0,10	-
418	459125,04	2239815,03	Метод спутниковых геодезических измерений (определений)	0,10	-
419	459059,74	2239827,52	Метод спутниковых геодезических измерений (определений)	0,10	-

420	459026,72	2239833,83	Метод спутниковых геодезических измерений (определений)	0,10	-
421	458899,81	2239774,73	Метод спутниковых геодезических измерений (определений)	0,10	-
422	458574,87	2239621,89	Метод спутниковых геодезических измерений (определений)	0,10	-
423	458491,56	2239465,05	Метод спутниковых геодезических измерений (определений)	0,10	-
424	458535,23	2239428,26	Метод спутниковых геодезических измерений (определений)	0,10	-
425	458614,57	2239438,48	Метод спутниковых геодезических измерений (определений)	0,10	-
426	458650,66	2239392,69	Метод спутниковых геодезических измерений (определений)	0,10	-
427	458546,10	2239310,93	Метод спутниковых геодезических измерений (определений)	0,10	-
428	458455,69	2239240,24	Метод спутниковых геодезических измерений (определений)	0,10	-
429	458376,95	2239288,01	Метод спутниковых геодезических измерений (определений)	0,10	-
430	458231,48	2239184,92	Метод спутниковых геодезических измерений (определений)	0,10	-
431	458191,91	2239125,01	Метод спутниковых геодезических измерений (определений)	0,10	-
432	458117,53	2239030,97	Метод спутниковых геодезических измерений (определений)	0,10	-
433	457954,36	2238991,83	Метод спутниковых геодезических измерений (определений)	0,10	-
434	458026,15	2238836,63	Метод спутниковых геодезических измерений (определений)	0,10	-
435	458146,00	2238569,60	Метод спутниковых геодезических измерений (определений)	0,10	-
436	458164,91	2238528,66	Метод спутниковых геодезических измерений (определений)	0,10	-
437	458106,35	2238494,91	Метод спутниковых геодезических измерений (определений)	0,10	-

438	458098,86	2238510,30	Метод спутниковых геодезических измерений (определений)	0,10	-
439	458085,95	2238527,57	Метод спутниковых геодезических измерений (определений)	0,10	-
440	458076,02	2238522,82	Метод спутниковых геодезических измерений (определений)	0,10	-
441	458060,92	2238554,39	Метод спутниковых геодезических измерений (определений)	0,10	-
442	458045,82	2238585,97	Метод спутниковых геодезических измерений (определений)	0,10	-
443	458030,71	2238617,54	Метод спутниковых геодезических измерений (определений)	0,10	-
444	458015,61	2238649,12	Метод спутниковых геодезических измерений (определений)	0,10	-
445	458000,50	2238680,69	Метод спутниковых геодезических измерений (определений)	0,10	-
446	457997,49	2238687,00	Метод спутниковых геодезических измерений (определений)	0,10	-
447	457995,47	2238691,21	Метод спутниковых геодезических измерений (определений)	0,10	-
448	457992,96	2238696,47	Метод спутниковых геодезических измерений (определений)	0,10	-
449	457991,45	2238699,63	Метод спутниковых геодезических измерений (определений)	0,10	-
450	457990,44	2238701,73	Метод спутниковых геодезических измерений (определений)	0,10	-
451	457985,41	2238712,26	Метод спутниковых геодезических измерений (определений)	0,10	-
452	457982,38	2238718,58	Метод спутниковых геодезических измерений (определений)	0,10	-
453	457979,36	2238724,90	Метод спутниковых геодезических измерений (определений)	0,10	-
454	457976,35	2238731,19	Метод спутниковых геодезических измерений (определений)	0,10	-
455	457974,07	2238735,94	Метод спутниковых геодезических измерений (определений)	0,10	-

456	457970,30	2238743,84	Метод спутниковых геодезических измерений (определений)	0,10	-
457	457967,28	2238750,15	Метод спутниковых геодезических измерений (определений)	0,10	-
458	457965,53	2238753,79	Метод спутниковых геодезических измерений (определений)	0,10	-
459	457955,20	2238775,41	Метод спутниковых геодезических измерений (определений)	0,10	-
460	457946,15	2238794,33	Метод спутниковых геодезических измерений (определений)	0,10	-
461	457945,60	2238795,48	Метод спутниковых геодезических измерений (определений)	0,10	-
462	457940,10	2238806,98	Метод спутниковых геодезических измерений (определений)	0,10	-
463	457925,00	2238838,56	Метод спутниковых геодезических измерений (определений)	0,10	-
464	457909,89	2238870,13	Метод спутниковых геодезических измерений (определений)	0,10	-
465	457894,79	2238901,71	Метод спутниковых геодезических измерений (определений)	0,10	-
466	457878,51	2238935,74	Метод спутниковых геодезических измерений (определений)	0,10	-
467	457891,54	2238942,41	Метод спутниковых геодезических измерений (определений)	0,10	-
468	457874,81	2238980,82	Метод спутниковых геодезических измерений (определений)	0,10	-
469	457810,20	2238997,22	Метод спутниковых геодезических измерений (определений)	0,10	-
470	457803,39	2238991,39	Метод спутниковых геодезических измерений (определений)	0,10	-
471	457797,55	2239000,42	Метод спутниковых геодезических измерений (определений)	0,10	-
472	457684,68	2239029,06	Метод спутниковых геодезических измерений (определений)	0,10	-
473	457565,75	2238917,51	Метод спутниковых геодезических измерений (определений)	0,10	-

474	457706,57	2238712,23	Метод спутниковых геодезических измерений (определений)	0,10	-
475	457854,40	2238652,64	Метод спутниковых геодезических измерений (определений)	0,10	-
476	457793,69	2238571,17	Метод спутниковых геодезических измерений (определений)	0,10	-
477	457676,34	2238651,65	Метод спутниковых геодезических измерений (определений)	0,10	-
478	457563,65	2238734,72	Метод спутниковых геодезических измерений (определений)	0,10	-
479	457463,76	2238739,39	Метод спутниковых геодезических измерений (определений)	0,10	-
480	457396,70	2238633,55	Метод спутниковых геодезических измерений (определений)	0,10	-
481	457298,20	2238634,14	Метод спутниковых геодезических измерений (определений)	0,10	-
482	457155,75	2238485,47	Метод спутниковых геодезических измерений (определений)	0,10	-
483	457064,54	2238390,06	Метод спутниковых геодезических измерений (определений)	0,10	-
484	457058,00	2238383,21	Метод спутниковых геодезических измерений (определений)	0,10	-
485	456981,65	2238303,29	Метод спутниковых геодезических измерений (определений)	0,10	-
486	456854,52	2238450,62	Метод спутниковых геодезических измерений (определений)	0,10	-
487	456794,59	2238518,19	Метод спутниковых геодезических измерений (определений)	0,10	-
488	456785,20	2238513,55	Метод спутниковых геодезических измерений (определений)	0,10	-
489	456749,89	2238508,84	Метод спутниковых геодезических измерений (определений)	0,10	-
490	456695,54	2238463,98	Метод спутниковых геодезических измерений (определений)	0,10	-
491	456667,72	2238456,81	Метод спутниковых геодезических измерений (определений)	0,10	-

492	456616,22	2238453,43	Метод спутниковых геодезических измерений (определений)	0,10	-
493	456577,72	2238440,75	Метод спутниковых геодезических измерений (определений)	0,10	-
494	456565,72	2238439,40	Метод спутниковых геодезических измерений (определений)	0,10	-
495	456556,80	2238447,41	Метод спутниковых геодезических измерений (определений)	0,10	-
496	456557,66	2238465,19	Метод спутниковых геодезических измерений (определений)	0,10	-
497	456549,09	2238479,28	Метод спутниковых геодезических измерений (определений)	0,10	-
498	456534,54	2238481,47	Метод спутниковых геодезических измерений (определений)	0,10	-
499	456496,55	2238466,55	Метод спутниковых геодезических измерений (определений)	0,10	-
500	456490,99	2238445,01	Метод спутниковых геодезических измерений (определений)	0,10	-
501	456474,97	2238429,23	Метод спутниковых геодезических измерений (определений)	0,10	-
502	456452,51	2238422,16	Метод спутниковых геодезических измерений (определений)	0,10	-
503	456425,74	2238419,47	Метод спутниковых геодезических измерений (определений)	0,10	-
504	456402,81	2238427,59	Метод спутниковых геодезических измерений (определений)	0,10	-
505	456387,58	2238440,72	Метод спутниковых геодезических измерений (определений)	0,10	-
506	456371,54	2238442,72	Метод спутниковых геодезических измерений (определений)	0,10	-
507	456353,56	2238435,91	Метод спутниковых геодезических измерений (определений)	0,10	-
508	456344,64	2238421,24	Метод спутниковых геодезических измерений (определений)	0,10	-
509	456335,27	2238405,84	Метод спутниковых геодезических измерений (определений)	0,10	-

510	456320,77	2238401,60	Метод спутниковых геодезических измерений (определений)	0,10	-
511	456311,26	2238404,84	Метод спутниковых геодезических измерений (определений)	0,10	-
512	456289,29	2238405,45	Метод спутниковых геодезических измерений (определений)	0,10	-
513	456271,71	2238414,83	Метод спутниковых геодезических измерений (определений)	0,10	-
514	456256,69	2238416,38	Метод спутниковых геодезических измерений (определений)	0,10	-
515	456246,31	2238424,29	Метод спутниковых геодезических измерений (определений)	0,10	-
516	456241,67	2238440,13	Метод спутниковых геодезических измерений (определений)	0,10	-
517	456224,71	2238439,14	Метод спутниковых геодезических измерений (определений)	0,10	-
518	456054,16	2238490,08	Метод спутниковых геодезических измерений (определений)	0,10	-
519	456019,88	2238426,18	Метод спутниковых геодезических измерений (определений)	0,10	-
520	456093,97	2237942,94	Метод спутниковых геодезических измерений (определений)	0,10	-
521	456094,08	2237942,26	Метод спутниковых геодезических измерений (определений)	0,10	-
522	456095,22	2237934,91	Метод спутниковых геодезических измерений (определений)	0,10	-
523	456096,36	2237926,44	Метод спутниковых геодезических измерений (определений)	0,10	-
524	456097,45	2237918,16	Метод спутниковых геодезических измерений (определений)	0,10	-
525	456098,47	2237909,74	Метод спутниковых геодезических измерений (определений)	0,10	-
526	456099,36	2237901,48	Метод спутниковых геодезических измерений (определений)	0,10	-
527	456100,21	2237893,25	Метод спутниковых геодезических измерений (определений)	0,10	-



528	456100,98	2237884,90	Метод спутниковых геодезических измерений (определений)	0,10	-
529	456101,71	2237876,55	Метод спутниковых геодезических измерений (определений)	0,10	-
530	456102,30	2237868,09	Метод спутниковых геодезических измерений (определений)	0,10	-
531	456102,84	2237859,75	Метод спутниковых геодезических измерений (определений)	0,10	-
532	456103,29	2237851,41	Метод спутниковых геодезических измерений (определений)	0,10	-
533	456103,69	2237843,10	Метод спутниковых геодезических измерений (определений)	0,10	-
534	456103,97	2237834,14	Метод спутниковых геодезических измерений (определений)	0,10	-
535	456104,16	2237826,73	Метод спутниковых геодезических измерений (определений)	0,10	-
536	456104,34	2237818,02	Метод спутниковых геодезических измерений (определений)	0,10	-
537	456104,41	2237809,63	Метод спутниковых геодезических измерений (определений)	0,10	-
538	456104,42	2237801,31	Метод спутниковых геодезических измерений (определений)	0,10	-
539	456104,32	2237792,97	Метод спутниковых геодезических измерений (определений)	0,10	-
540	456104,17	2237784,71	Метод спутниковых геодезических измерений (определений)	0,10	-
541	456103,89	2237776,29	Метод спутниковых геодезических измерений (определений)	0,10	-
542	456103,59	2237768,35	Метод спутниковых геодезических измерений (определений)	0,10	-
543	456103,18	2237759,43	Метод спутниковых геодезических измерений (определений)	0,10	-
544	456102,72	2237751,12	Метод спутниковых геодезических измерений (определений)	0,10	-
545	456102,17	2237743,24	Метод спутниковых геодезических измерений (определений)	0,10	-

546	456101,56	2237734,43	Метод спутниковых геодезических измерений (определений)	0,10	-
547	456100,74	2237725,59	Метод спутниковых геодезических измерений (определений)	0,10	-
548	456100,02	2237717,79	Метод спутниковых геодезических измерений (определений)	0,10	-
549	456099,16	2237709,46	Метод спутниковых геодезических измерений (определений)	0,10	-
550	456098,22	2237701,14	Метод спутниковых геодезических измерений (определений)	0,10	-
551	456097,11	2237692,38	Метод спутниковых геодезических измерений (определений)	0,10	-
552	456096,08	2237684,54	Метод спутниковых геодезических измерений (определений)	0,10	-
553	456094,84	2237675,80	Метод спутниковых геодезических измерений (определений)	0,10	-
554	456093,69	2237668,02	Метод спутниковых геодезических измерений (определений)	0,10	-
555	456092,40	2237660,17	Метод спутниковых геодезических измерений (определений)	0,10	-
556	456090,96	2237651,46	Метод спутниковых геодезических измерений (определений)	0,10	-
557	456089,48	2237643,23	Метод спутниковых геодезических измерений (определений)	0,10	-
558	456087,90	2237634,98	Метод спутниковых геодезических измерений (определений)	0,10	-
559	456086,26	2237626,83	Метод спутниковых геодезических измерений (определений)	0,10	-
560	456084,59	2237618,72	Метод спутниковых геодезических измерений (определений)	0,10	-
561	456082,79	2237610,49	Метод спутниковых геодезических измерений (определений)	0,10	-
562	456080,93	2237602,31	Метод спутниковых геодезических измерений (определений)	0,10	-
563	456079,01	2237594,19	Метод спутниковых геодезических измерений (определений)	0,10	-

564	456077,04	2237586,32	Метод спутниковых геодезических измерений (определений)	0,10	-
565	456074,95	2237578,09	Метод спутниковых геодезических измерений (определений)	0,10	-
566	456072,81	2237569,99	Метод спутниковых геодезических измерений (определений)	0,10	-
567	456070,51	2237561,72	Метод спутниковых геодезических измерений (определений)	0,10	-
568	456068,24	2237553,90	Метод спутниковых геодезических измерений (определений)	0,10	-
569	456065,67	2237545,28	Метод спутниковых геодезических измерений (определений)	0,10	-
570	456063,37	2237537,78	Метод спутниковых геодезических измерений (определений)	0,10	-
571	456060,95	2237530,21	Метод спутниковых геодезических измерений (определений)	0,10	-
572	456060,82	2237529,82	Метод спутниковых геодезических измерений (определений)	0,10	-
573	455673,02	2236329,16	Метод спутниковых геодезических измерений (определений)	0,10	-
574	455670,68	2236321,73	Метод спутниковых геодезических измерений (определений)	0,10	-
575	455668,49	2236314,60	Метод спутниковых геодезических измерений (определений)	0,10	-
576	455666,38	2236307,36	Метод спутниковых геодезических измерений (определений)	0,10	-
577	455664,32	2236300,10	Метод спутниковых геодезических измерений (определений)	0,10	-
578	455662,37	2236292,92	Метод спутниковых геодезических измерений (определений)	0,10	-
579	455660,51	2236285,73	Метод спутниковых геодезических измерений (определений)	0,10	-
580	455658,72	2236278,43	Метод спутниковых геодезических измерений (определений)	0,10	-
581	455656,97	2236271,01	Метод спутниковых геодезических измерений (определений)	0,10	-

582	455655,31	2236263,70	Метод спутниковых геодезических измерений (определений)	0,10	-
583	455653,76	2236256,46	Метод спутниковых геодезических измерений (определений)	0,10	-
584	455652,28	2236249,10	Метод спутниковых геодезических измерений (определений)	0,10	-
585	455650,86	2236241,68	Метод спутниковых геодезических измерений (определений)	0,10	-
586	455649,53	2236234,32	Метод спутниковых геодезических измерений (определений)	0,10	-
587	455648,29	2236226,97	Метод спутниковых геодезических измерений (определений)	0,10	-
588	455647,12	2236219,61	Метод спутниковых геодезических измерений (определений)	0,10	-
589	455646,01	2236212,03	Метод спутниковых геодезических измерений (определений)	0,10	-
590	455644,99	2236204,67	Метод спутниковых геодезических измерений (определений)	0,10	-
591	455644,07	2236197,25	Метод спутниковых геодезических измерений (определений)	0,10	-
592	455643,20	2236189,79	Метод спутниковых геодезических измерений (определений)	0,10	-
593	455642,43	2236182,31	Метод спутниковых геодезических измерений (определений)	0,10	-
594	455641,74	2236174,91	Метод спутниковых геодезических измерений (определений)	0,10	-
595	455641,12	2236167,38	Метод спутниковых геодезических измерений (определений)	0,10	-
596	455640,58	2236159,91	Метод спутниковых геодезических измерений (определений)	0,10	-
597	455640,14	2236152,44	Метод спутниковых геодезических измерений (определений)	0,10	-
598	455639,76	2236144,92	Метод спутниковых геодезических измерений (определений)	0,10	-
599	455639,47	2236137,56	Метод спутниковых геодезических измерений (определений)	0,10	-

600	455639,25	2236129,92	Метод спутниковых геодезических измерений (определений)	0,10	-
601	455639,23	2236128,65	Метод спутниковых геодезических измерений (определений)	0,10	-
602	455647,63	2236064,92	Метод спутниковых геодезических измерений (определений)	0,10	-
603	455666,23	2235983,28	Метод спутниковых геодезических измерений (определений)	0,10	-
604	455856,69	2236119,57	Метод спутниковых геодезических измерений (определений)	0,10	-
605	455858,13	2236120,60	Метод спутниковых геодезических измерений (определений)	0,10	-
606	456340,83	2236466,02	Метод спутниковых геодезических измерений (определений)	0,10	-
607	456598,91	2236122,03	Метод спутниковых геодезических измерений (определений)	0,10	-
608	456621,40	2236095,46	Метод спутниковых геодезических измерений (определений)	0,10	-
609	456636,80	2236085,10	Метод спутниковых геодезических измерений (определений)	0,10	-
610	456687,28	2236090,44	Метод спутниковых геодезических измерений (определений)	0,10	-
611	456876,91	2236092,09	Метод спутниковых геодезических измерений (определений)	0,10	-
612	456988,57	2236053,63	Метод спутниковых геодезических измерений (определений)	0,10	-
613	457030,90	2236029,93	Метод спутниковых геодезических измерений (определений)	0,10	-
614	457075,71	2235986,05	Метод спутниковых геодезических измерений (определений)	0,10	-
615	457126,12	2235924,08	Метод спутниковых геодезических измерений (определений)	0,10	-
616	457155,33	2235838,32	Метод спутниковых геодезических измерений (определений)	0,10	-
617	457141,50	2235773,59	Метод спутниковых геодезических измерений (определений)	0,10	-

618	457132,09	2235745,83	Метод спутниковых геодезических измерений (определений)	0,10	-
619	457042,11	2235651,67	Метод спутниковых геодезических измерений (определений)	0,10	-
620	456989,67	2235614,55	Метод спутниковых геодезических измерений (определений)	0,10	-
621	457073,06	2235485,07	Метод спутниковых геодезических измерений (определений)	0,10	-
172	456023,95	2234703,63	Метод спутниковых геодезических измерений (определений)	0,10	-
622	457795,38	2235184,72	Метод спутниковых геодезических измерений (определений)	0,10	-
623	457819,23	2235104,39	Метод спутниковых геодезических измерений (определений)	0,10	-
624	457865,88	2235090,21	Метод спутниковых геодезических измерений (определений)	0,10	-
625	457987,39	2235041,01	Метод спутниковых геодезических измерений (определений)	0,10	-
626	458088,49	2234976,56	Метод спутниковых геодезических измерений (определений)	0,10	-
627	458089,80	2234896,52	Метод спутниковых геодезических измерений (определений)	0,10	-
628	458113,33	2234775,61	Метод спутниковых геодезических измерений (определений)	0,10	-
629	458100,57	2234752,38	Метод спутниковых геодезических измерений (определений)	0,10	-
630	458084,12	2234722,41	Метод спутниковых геодезических измерений (определений)	0,10	-
631	458074,58	2234705,22	Метод спутниковых геодезических измерений (определений)	0,10	-
632	458055,82	2234671,41	Метод спутниковых геодезических измерений (определений)	0,10	-
633	457997,75	2234744,96	Метод спутниковых геодезических измерений (определений)	0,10	-
634	457929,18	2234812,55	Метод спутниковых геодезических измерений (определений)	0,10	-

635	457885,77	2234797,71	Метод спутниковых геодезических измерений (определений)	0,10	-
636	457830,01	2234772,36	Метод спутниковых геодезических измерений (определений)	0,10	-
637	457761,07	2234768,31	Метод спутниковых геодезических измерений (определений)	0,10	-
638	457686,05	2234759,18	Метод спутниковых геодезических измерений (определений)	0,10	-
639	457611,11	2234771,30	Метод спутниковых геодезических измерений (определений)	0,10	-
640	457594,63	2234796,44	Метод спутниковых геодезических измерений (определений)	0,10	-
641	457572,31	2234925,38	Метод спутниковых геодезических измерений (определений)	0,10	-
642	457604,73	2235038,36	Метод спутниковых геодезических измерений (определений)	0,10	-
643	457694,22	2235104,02	Метод спутниковых геодезических измерений (определений)	0,10	-
622	457795,38	2235184,72	Метод спутниковых геодезических измерений (определений)	0,10	-
644	457743,94	2235995,45	Метод спутниковых геодезических измерений (определений)	0,10	-
645	457521,53	2235826,27	Метод спутниковых геодезических измерений (определений)	0,10	-
646	457458,54	2235860,15	Метод спутниковых геодезических измерений (определений)	0,10	-
647	457368,08	2235992,41	Метод спутниковых геодезических измерений (определений)	0,10	-
648	457622,47	2236163,82	Метод спутниковых геодезических измерений (определений)	0,10	-
649	457725,52	2236020,98	Метод спутниковых геодезических измерений (определений)	0,10	-
650	457743,36	2235996,25	Метод спутниковых геодезических измерений (определений)	0,10	-
644	457743,94	2235995,45	Метод спутниковых геодезических измерений (определений)	0,10	-

651	457028,49	2234809,24	Метод спутниковых геодезических измерений (определений)	0,10	-
652	456990,57	2234771,62	Метод спутниковых геодезических измерений (определений)	0,10	-
653	456986,55	2234764,52	Метод спутниковых геодезических измерений (определений)	0,10	-
654	456909,83	2234689,12	Метод спутниковых геодезических измерений (определений)	0,10	-
655	456867,40	2234645,63	Метод спутниковых геодезических измерений (определений)	0,10	-
656	456615,42	2234812,38	Метод спутниковых геодезических измерений (определений)	0,10	-
657	456707,67	2234924,78	Метод спутниковых геодезических измерений (определений)	0,10	-
658	456741,93	2235015,24	Метод спутниковых геодезических измерений (определений)	0,10	-
659	456721,71	2235056,69	Метод спутниковых геодезических измерений (определений)	0,10	-
660	456742,42	2235107,75	Метод спутниковых геодезических измерений (определений)	0,10	-
661	456782,47	2235083,72	Метод спутниковых геодезических измерений (определений)	0,10	-
662	457021,50	2234816,90	Метод спутниковых геодезических измерений (определений)	0,10	-
651	457028,49	2234809,24	Метод спутниковых геодезических измерений (определений)	0,10	-
663	455143,41	2233288,14	Метод спутниковых геодезических измерений (определений)	0,10	-
664	455148,82	2233340,04	Метод спутниковых геодезических измерений (определений)	0,10	-
665	455162,46	2233409,15	Метод спутниковых геодезических измерений (определений)	0,10	-
666	455216,43	2233612,86	Метод спутниковых геодезических измерений (определений)	0,10	-
667	455292,05	2233834,04	Метод спутниковых геодезических измерений (определений)	0,10	-



668	455361,82	2234034,42	Метод спутниковых геодезических измерений (определений)	0,10	-
669	455399,29	2234159,55	Метод спутниковых геодезических измерений (определений)	0,10	-
670	455414,23	2234323,62	Метод спутниковых геодезических измерений (определений)	0,10	-
671	455430,49	2234436,15	Метод спутниковых геодезических измерений (определений)	0,10	-
672	455454,50	2234530,07	Метод спутниковых геодезических измерений (определений)	0,10	-
673	455493,02	2234645,25	Метод спутниковых геодезических измерений (определений)	0,10	-
674	455528,24	2234730,48	Метод спутниковых геодезических измерений (определений)	0,10	-
675	455538,92	2234868,15	Метод спутниковых геодезических измерений (определений)	0,10	-
676	455503,08	2235179,73	Метод спутниковых геодезических измерений (определений)	0,10	-
677	455496,36	2235184,08	Метод спутниковых геодезических измерений (определений)	0,10	-
678	455467,49	2235208,31	Метод спутниковых геодезических измерений (определений)	0,10	-
679	455441,89	2235235,95	Метод спутниковых геодезических измерений (определений)	0,10	-
680	455419,97	2235266,65	Метод спутниковых геодезических измерений (определений)	0,10	-
681	455402,07	2235299,80	Метод спутниковых геодезических измерений (определений)	0,10	-
682	455394,72	2235318,72	Метод спутниковых геодезических измерений (определений)	0,10	-
683	454035,98	2234951,53	Метод спутниковых геодезических измерений (определений)	0,10	-
684	454004,32	2234943,30	Метод спутниковых геодезических измерений (определений)	0,10	-
685	453972,34	2234935,61	Метод спутниковых геодезических измерений (определений)	0,10	-

686	453940,22	2234928,55	Метод спутниковых геодезических измерений (определений)	0,10	-
687	453907,97	2234922,09	Метод спутниковых геодезических измерений (определений)	0,10	-
688	453875,61	2234916,28	Метод спутниковых геодезических измерений (определений)	0,10	-
689	453843,17	2234911,06	Метод спутниковых геодезических измерений (определений)	0,10	-
690	453810,60	2234906,46	Метод спутниковых геодезических измерений (определений)	0,10	-
691	453777,69	2234902,45	Метод спутниковых геодезических измерений (определений)	0,10	-
692	453745,23	2234899,11	Метод спутниковых геодезических измерений (определений)	0,10	-
693	453712,46	2234896,39	Метод спутниковых геодезических измерений (определений)	0,10	-
694	453679,67	2234894,28	Метод спутниковых геодезических измерений (определений)	0,10	-
695	453646,80	2234892,80	Метод спутниковых геодезических измерений (определений)	0,10	-
696	453613,93	2234891,95	Метод спутниковых геодезических измерений (определений)	0,10	-
697	453581,06	2234891,71	Метод спутниковых геодезических измерений (определений)	0,10	-
698	453548,19	2234892,11	Метод спутниковых геодезических измерений (определений)	0,10	-
699	453515,31	2234893,13	Метод спутниковых геодезических измерений (определений)	0,10	-
700	453482,41	2234894,77	Метод спутниковых геодезических измерений (определений)	0,10	-
701	453449,66	2234897,02	Метод спутниковых геодезических измерений (определений)	0,10	-
702	453416,89	2234899,92	Метод спутниковых геодезических измерений (определений)	0,10	-
703	453384,19	2234903,45	Метод спутниковых геодезических измерений (определений)	0,10	-

704	453351,57	2234907,58	Метод спутниковых геодезических измерений (определений)	0,10	-
705	453319,03	2234912,34	Метод спутниковых геодезических измерений (определений)	0,10	-
706	453286,59	2234917,73	Метод спутниковых геодезических измерений (определений)	0,10	-
707	453254,26	2234923,71	Метод спутниковых геодезических измерений (определений)	0,10	-
708	453222,03	2234930,31	Метод спутниковых геодезических измерений (определений)	0,10	-
709	453189,95	2234937,55	Метод спутниковых геодезических измерений (определений)	0,10	-
710	453158,01	2234945,34	Метод спутниковых геодезических измерений (определений)	0,10	-
711	453126,21	2234953,81	Метод спутниковых геодезических измерений (определений)	0,10	-
712	453094,62	2234962,83	Метод спутниковых геодезических измерений (определений)	0,10	-
713	453063,15	2234972,47	Метод спутниковых геодезических измерений (определений)	0,10	-
714	453031,93	2234982,70	Метод спутниковых геодезических измерений (определений)	0,10	-
715	453000,84	2234993,54	Метод спутниковых геодезических измерений (определений)	0,10	-
716	452970,02	2235004,95	Метод спутниковых геодезических измерений (определений)	0,10	-
717	452939,39	2235016,97	Метод спутниковых геодезических измерений (определений)	0,10	-
718	452909,00	2235029,54	Метод спутниковых геодезических измерений (определений)	0,10	-
719	452878,86	2235042,72	Метод спутниковых геодезических измерений (определений)	0,10	-
720	452848,96	2235056,44	Метод спутниковых геодезических измерений (определений)	0,10	-
721	452819,35	2235070,74	Метод спутниковых геодезических измерений (определений)	0,10	-

722	452790,02	2235085,59	Метод спутниковых геодезических измерений (определений)	0,10	-
723	452760,95	2235101,02	Метод спутниковых геодезических измерений (определений)	0,10	-
724	452731,96	2235117,10	Метод спутниковых геодезических измерений (определений)	0,10	-
725	452703,75	2235133,50	Метод спутниковых геодезических измерений (определений)	0,10	-
726	452675,63	2235150,52	Метод спутниковых геодезических измерений (определений)	0,10	-
727	452647,83	2235168,11	Метод спутниковых геодезических измерений (определений)	0,10	-
728	452620,41	2235186,17	Метод спутниковых геодезических измерений (определений)	0,10	-
729	452593,26	2235204,86	Метод спутниковых геодезических измерений (определений)	0,10	-
730	452566,51	2235223,99	Метод спутниковых геодезических измерений (определений)	0,10	-
731	452540,12	2235243,62	Метод спутниковых геодезических измерений (определений)	0,10	-
732	452514,12	2235263,78	Метод спутниковых геодезических измерений (определений)	0,10	-
733	452488,73	2235284,25	Метод спутниковых геодезических измерений (определений)	0,10	-
734	452251,03	2235479,54	Метод спутниковых геодезических измерений (определений)	0,10	-
735	452183,81	2235395,57	Метод спутниковых геодезических измерений (определений)	0,10	-
736	452190,82	2235388,81	Метод спутниковых геодезических измерений (определений)	0,10	-
737	452203,93	2235367,47	Метод спутниковых геодезических измерений (определений)	0,10	-
738	452206,40	2235342,77	Метод спутниковых геодезических измерений (определений)	0,10	-
739	452200,93	2235320,73	Метод спутниковых геодезических измерений (определений)	0,10	-

740	452189,34	2235304,04	Метод спутниковых геодезических измерений (определений)	0,10	-
741	452159,23	2235284,85	Метод спутниковых геодезических измерений (определений)	0,10	-
742	452105,17	2235264,07	Метод спутниковых геодезических измерений (определений)	0,10	-
743	452055,00	2235234,66	Метод спутниковых геодезических измерений (определений)	0,10	-
744	451643,67	2234720,83	Метод спутниковых геодезических измерений (определений)	0,10	-
745	451642,27	2234719,05	Метод спутниковых геодезических измерений (определений)	0,10	-
746	451636,71	2234711,85	Метод спутниковых геодезических измерений (определений)	0,10	-
747	451632,79	2234706,60	Метод спутниковых геодезических измерений (определений)	0,10	-
748	451631,45	2234704,75	Метод спутниковых геодезических измерений (определений)	0,10	-
749	451627,63	2234699,41	Метод спутниковых геодезических измерений (определений)	0,10	-
750	451623,80	2234693,87	Метод спутниковых геодезических измерений (определений)	0,10	-
751	451622,60	2234692,06	Метод спутниковых геодезических измерений (определений)	0,10	-
752	451620,05	2234688,24	Метод спутниковых геодезических измерений (определений)	0,10	-
753	451616,48	2234682,70	Метод спутниковых геодезических измерений (определений)	0,10	-
754	451615,28	2234680,77	Метод спутниковых геодезических измерений (определений)	0,10	-
755	451612,91	2234676,94	Метод спутниковых геодезических измерений (определений)	0,10	-
756	451609,47	2234671,23	Метод спутниковых геодезических измерений (определений)	0,10	-
757	451606,10	2234665,39	Метод спутниковых геодезических измерений (определений)	0,10	-

758	451602,87	2234659,60	Метод спутниковых геодезических измерений (определений)	0,10	-
759	451600,75	2234655,68	Метод спутниковых геодезических измерений (определений)	0,10	-
760	451597,68	2234649,85	Метод спутниковых геодезических измерений (определений)	0,10	-
761	451596,68	2234647,86	Метод спутниковых геодезических измерений (определений)	0,10	-
762	451594,68	2234643,87	Метод спутниковых геодезических измерений (определений)	0,10	-
763	451592,72	2234639,87	Метод спутниковых геодезических измерений (определений)	0,10	-
764	451591,77	2234637,85	Метод спутниковых геодезических измерений (определений)	0,10	-
765	451589,80	2234633,64	Метод спутниковых геодезических измерений (определений)	0,10	-
766	451587,09	2234627,65	Метод спутниковых геодезических измерений (определений)	0,10	-
767	451586,16	2234625,57	Метод спутниковых геодезических измерений (определений)	0,10	-
768	450922,46	2233103,76	Метод спутниковых геодезических измерений (определений)	0,10	-
769	450921,11	2233101,05	Метод спутниковых геодезических измерений (определений)	0,10	-
770	450602,01	2232532,91	Метод спутниковых геодезических измерений (определений)	0,10	-
771	450580,65	2232535,78	Метод спутниковых геодезических измерений (определений)	0,10	-
772	450579,94	2232534,50	Метод спутниковых геодезических измерений (определений)	0,10	-
773	450620,12	2232483,38	Метод спутниковых геодезических измерений (определений)	0,10	-
774	450623,62	2232479,48	Метод спутниковых геодезических измерений (определений)	0,10	-
775	450624,15	2232479,21	Метод спутниковых геодезических измерений (определений)	0,10	-

776	450630,04	2232470,90	Метод спутниковых геодезических измерений (определений)	0,10	-
777	450634,37	2232464,79	Метод спутниковых геодезических измерений (определений)	0,10	-
778	450645,65	2232448,16	Метод спутниковых геодезических измерений (определений)	0,10	-
779	450647,89	2232445,10	Метод спутниковых геодезических измерений (определений)	0,10	-
780	450706,62	2232358,88	Метод спутниковых геодезических измерений (определений)	0,10	-
781	450721,22	2232337,78	Метод спутниковых геодезических измерений (определений)	0,10	-
782	450729,31	2232326,72	Метод спутниковых геодезических измерений (определений)	0,10	-
783	450743,79	2232306,92	Метод спутниковых геодезических измерений (определений)	0,10	-
784	450746,38	2232303,28	Метод спутниковых геодезических измерений (определений)	0,10	-
785	450798,22	2232234,32	Метод спутниковых геодезических измерений (определений)	0,10	-
786	450832,45	2232186,39	Метод спутниковых геодезических измерений (определений)	0,10	-
787	450838,63	2232182,46	Метод спутниковых геодезических измерений (определений)	0,10	-
788	450865,23	2232145,27	Метод спутниковых геодезических измерений (определений)	0,10	-
789	450875,62	2232130,74	Метод спутниковых геодезических измерений (определений)	0,10	-
790	450908,96	2232086,66	Метод спутниковых геодезических измерений (определений)	0,10	-
791	450918,29	2232073,84	Метод спутниковых геодезических измерений (определений)	0,10	-
792	450951,08	2232028,83	Метод спутниковых геодезических измерений (определений)	0,10	-
793	451066,64	2231879,00	Метод спутниковых геодезических измерений (определений)	0,10	-

794	451084,28	2231856,09	Метод спутниковых геодезических измерений (определений)	0,10	-
795	451093,21	2231844,78	Метод спутниковых геодезических измерений (определений)	0,10	-
796	451092,37	2231844,45	Метод спутниковых геодезических измерений (определений)	0,10	-
797	451096,57	2231838,96	Метод спутниковых геодезических измерений (определений)	0,10	-
798	451104,11	2231829,35	Метод спутниковых геодезических измерений (определений)	0,10	-
799	451133,53	2231789,56	Метод спутниковых геодезических измерений (определений)	0,10	-
800	451281,65	2231901,79	Метод спутниковых геодезических измерений (определений)	0,10	-
801	451891,07	2232410,81	Метод спутниковых геодезических измерений (определений)	0,10	-
802	452293,15	2231880,28	Метод спутниковых геодезических измерений (определений)	0,10	-
803	452302,61	2231867,80	Метод спутниковых геодезических измерений (определений)	0,10	-
804	452670,97	2231390,10	Метод спутниковых геодезических измерений (определений)	0,10	-
805	453355,08	2231887,37	Метод спутниковых геодезических измерений (определений)	0,10	-
806	453593,44	2231570,76	Метод спутниковых геодезических измерений (определений)	0,10	-
807	453711,78	2231382,15	Метод спутниковых геодезических измерений (определений)	0,10	-
808	453983,35	2230887,86	Метод спутниковых геодезических измерений (определений)	0,10	-
809	454183,79	2230566,10	Метод спутниковых геодезических измерений (определений)	0,10	-
810	454213,54	2230533,56	Метод спутниковых геодезических измерений (определений)	0,10	-
811	454249,78	2230511,99	Метод спутниковых геодезических измерений (определений)	0,10	-



812	454276,43	2230497,78	Метод спутниковых геодезических измерений (определений)	0,10	-
813	454295,11	2230488,55	Метод спутниковых геодезических измерений (определений)	0,10	-
814	454390,89	2230476,32	Метод спутниковых геодезических измерений (определений)	0,10	-
815	454639,68	2230721,44	Метод спутниковых геодезических измерений (определений)	0,10	-
816	454670,00	2230729,88	Метод спутниковых геодезических измерений (определений)	0,10	-
817	454763,06	2230794,25	Метод спутниковых геодезических измерений (определений)	0,10	-
818	454854,73	2230923,27	Метод спутниковых геодезических измерений (определений)	0,10	-
819	454814,68	2231005,10	Метод спутниковых геодезических измерений (определений)	0,10	-
820	454692,24	2231112,37	Метод спутниковых геодезических измерений (определений)	0,10	-
821	454655,00	2231151,85	Метод спутниковых геодезических измерений (определений)	0,10	-
822	454897,13	2231209,80	Метод спутниковых геодезических измерений (определений)	0,10	-
823	454917,80	2231214,74	Метод спутниковых геодезических измерений (определений)	0,10	-
824	454923,23	2231219,23	Метод спутниковых геодезических измерений (определений)	0,10	-
825	455061,77	2231333,86	Метод спутниковых геодезических измерений (определений)	0,10	-
826	455074,48	2231366,42	Метод спутниковых геодезических измерений (определений)	0,10	-
827	455256,42	2231731,81	Метод спутниковых геодезических измерений (определений)	0,10	-
828	455261,65	2231818,14	Метод спутниковых геодезических измерений (определений)	0,10	-
829	455280,16	2231906,58	Метод спутниковых геодезических измерений (определений)	0,10	-

830	455296,11	2231988,20	Метод спутниковых геодезических измерений (определений)	0,10	-
831	455296,41	2232095,09	Метод спутниковых геодезических измерений (определений)	0,10	-
832	455284,17	2232208,54	Метод спутниковых геодезических измерений (определений)	0,10	-
833	455186,24	2232234,81	Метод спутниковых геодезических измерений (определений)	0,10	-
834	455194,90	2232295,42	Метод спутниковых геодезических измерений (определений)	0,10	-
835	455248,92	2232379,15	Метод спутниковых геодезических измерений (определений)	0,10	-
836	455241,58	2232438,41	Метод спутниковых геодезических измерений (определений)	0,10	-
837	455216,88	2232649,77	Метод спутниковых геодезических измерений (определений)	0,10	-
838	455169,14	2233021,26	Метод спутниковых геодезических измерений (определений)	0,10	-
839	455145,79	2233215,04	Метод спутниковых геодезических измерений (определений)	0,10	-
663	455143,41	2233288,14	Метод спутниковых геодезических измерений (определений)	0,10	-
840	452741,16	2232229,13	Метод спутниковых геодезических измерений (определений)	0,10	-
841	452739,57	2232227,92	Метод спутниковых геодезических измерений (определений)	0,10	-
842	452738,36	2232229,52	Метод спутниковых геодезических измерений (определений)	0,10	-
843	452739,96	2232230,73	Метод спутниковых геодезических измерений (определений)	0,10	-
840	452741,16	2232229,13	Метод спутниковых геодезических измерений (определений)	0,10	-
844	451277,70	2233193,56	Метод спутниковых геодезических измерений (определений)	0,10	-
845	451232,22	2233172,78	Метод спутниковых геодезических измерений (определений)	0,10	-

846	451211,45	2233218,26	Метод спутниковых геодезических измерений (определений)	0,10	-
847	451256,92	2233239,04	Метод спутниковых геодезических измерений (определений)	0,10	-
844	451277,70	2233193,56	Метод спутниковых геодезических измерений (определений)	0,10	-
848	454846,85	2231290,66	Метод спутниковых геодезических измерений (определений)	0,10	-
849	454814,33	2231283,83	Метод спутниковых геодезических измерений (определений)	0,10	-
850	454803,45	2231300,17	Метод спутниковых геодезических измерений (определений)	0,10	-
851	454810,08	2231334,69	Метод спутниковых геодезических измерений (определений)	0,10	-
852	454823,63	2231346,20	Метод спутниковых геодезических измерений (определений)	0,10	-
853	454831,52	2231352,59	Метод спутниковых геодезических измерений (определений)	0,10	-
854	454851,54	2231321,79	Метод спутниковых геодезических измерений (определений)	0,10	-
855	454863,83	2231303,64	Метод спутниковых геодезических измерений (определений)	0,10	-
848	454846,85	2231290,66	Метод спутниковых геодезических измерений (определений)	0,10	-
856	451382,26	2236284,26	Метод спутниковых геодезических измерений (определений)	0,10	-
857	451375,03	2236277,22	Метод спутниковых геодезических измерений (определений)	0,10	-
858	452526,51	2235331,07	Метод спутниковых геодезических измерений (определений)	0,10	-
859	452551,36	2235311,04	Метод спутниковых геодезических измерений (определений)	0,10	-
860	452576,44	2235291,59	Метод спутниковых геодезических измерений (определений)	0,10	-
861	452601,90	2235272,65	Метод спутниковых геодезических измерений (определений)	0,10	-

862	452627,73	2235254,17	Метод спутниковых геодезических измерений (определений)	0,10	-
863	452653,90	2235236,19	Метод спутниковых геодезических измерений (определений)	0,10	-
864	452680,39	2235218,71	Метод спутниковых геодезических измерений (определений)	0,10	-
865	452707,22	2235201,75	Метод спутниковых геодезических измерений (определений)	0,10	-
866	452734,39	2235185,30	Метод спутниковых геодезических измерений (определений)	0,10	-
867	452761,83	2235169,34	Метод спутниковых геодезических измерений (определений)	0,10	-
868	452789,59	2235153,96	Метод спутниковых геодезических измерений (определений)	0,10	-
869	452817,63	2235139,08	Метод спутниковых геодезических измерений (определений)	0,10	-
870	452845,96	2235124,73	Метод спутниковых геодезических измерений (определений)	0,10	-
871	452874,55	2235110,93	Метод спутниковых геодезических измерений (определений)	0,10	-
872	452903,39	2235097,68	Метод спутниковых геодезических измерений (определений)	0,10	-
873	452932,49	2235084,97	Метод спутниковых геодезических измерений (определений)	0,10	-
874	452961,82	2235072,83	Метод спутниковых геодезических измерений (определений)	0,10	-
875	452991,38	2235061,24	Метод спутниковых геодезических измерений (определений)	0,10	-
876	453021,15	2235050,21	Метод спутниковых геодезических измерений (определений)	0,10	-
877	453051,12	2235039,76	Метод спутниковых геодезических измерений (определений)	0,10	-
878	453081,28	2235029,88	Метод спутниковых геодезических измерений (определений)	0,10	-
879	453111,65	2235020,58	Метод спутниковых геодезических измерений (определений)	0,10	-

880	453142,17	2235011,86	Метод спутниковых геодезических измерений (определений)	0,10	-
881	453172,85	2235003,71	Метод спутниковых геодезических измерений (определений)	0,10	-
882	453203,67	2234996,17	Метод спутниковых геодезических измерений (определений)	0,10	-
883	453234,64	2234989,19	Метод спутниковых геодезических измерений (определений)	0,10	-
884	453265,73	2234982,82	Метод спутниковых геодезических измерений (определений)	0,10	-
885	453296,96	2234977,04	Метод спутниковых геодезических измерений (определений)	0,10	-
886	453328,27	2234971,85	Метод спутниковых геодезических измерений (определений)	0,10	-
887	453359,68	2234967,25	Метод спутниковых геодезических измерений (определений)	0,10	-
888	453391,18	2234963,26	Метод спутниковых геодезических измерений (определений)	0,10	-
889	453422,74	2234959,85	Метод спутниковых геодезических измерений (определений)	0,10	-
890	453454,36	2234957,06	Метод спутниковых геодезических измерений (определений)	0,10	-
891	453486,03	2234954,88	Метод спутниковых геодезических измерений (определений)	0,10	-
892	453517,72	2234953,29	Метод спутниковых геодезических измерений (определений)	0,10	-
893	453549,45	2234952,31	Метод спутниковых геодезических измерений (определений)	0,10	-
894	453581,21	2234951,93	Метод спутниковых геодезических измерений (определений)	0,10	-
895	453612,94	2234952,16	Метод спутниковых геодезических измерений (определений)	0,10	-
896	453644,67	2234952,98	Метод спутниковых геодезических измерений (определений)	0,10	-
897	453676,37	2234954,41	Метод спутниковых геодезических измерений (определений)	0,10	-

898	453708,06	2234956,45	Метод спутниковых геодезических измерений (определений)	0,10	-
899	453739,68	2234959,08	Метод спутниковых геодезических измерений (определений)	0,10	-
900	453771,25	2234962,33	Метод спутниковых геодезических измерений (определений)	0,10	-
901	453802,75	2234966,15	Метод спутниковых геодезических измерений (определений)	0,10	-
902	453834,18	2234970,59	Метод спутниковых геодезических измерений (определений)	0,10	-
903	453865,53	2234975,65	Метод спутниковых геодезических измерений (определений)	0,10	-
904	453896,76	2234981,26	Метод спутниковых геодезических измерений (определений)	0,10	-
905	453927,88	2234987,49	Метод спутниковых геодезических измерений (определений)	0,10	-
906	453958,88	2234994,30	Метод спутниковых геодезических измерений (определений)	0,10	-
907	453989,75	2235001,73	Метод спутниковых геодезических измерений (определений)	0,10	-
908	454020,61	2235009,74	Метод спутниковых геодезических измерений (определений)	0,10	-
909	455378,72	2235376,76	Метод спутниковых геодезических измерений (определений)	0,10	-
910	455374,89	2235408,89	Метод спутниковых геодезических измерений (определений)	0,10	-
911	455375,18	2235446,57	Метод спутниковых геодезических измерений (определений)	0,10	-
912	455380,17	2235483,98	Метод спутниковых геодезических измерений (определений)	0,10	-
913	455389,81	2235520,39	Метод спутниковых геодезических измерений (определений)	0,10	-
914	455403,98	2235555,34	Метод спутниковых геодезических измерений (определений)	0,10	-
915	455419,10	2235582,38	Метод спутниковых геодезических измерений (определений)	0,10	-

916	455310,65	2235716,42	Метод спутниковых геодезических измерений (определений)	0,10	-
917	455222,73	2235861,17	Метод спутниковых геодезических измерений (определений)	0,10	-
918	455154,76	2235985,36	Метод спутниковых геодезических измерений (определений)	0,10	-
919	455077,90	2236157,90	Метод спутниковых геодезических измерений (определений)	0,10	-
920	455026,43	2236324,78	Метод спутниковых геодезических измерений (определений)	0,10	-
921	454947,16	2236649,10	Метод спутниковых геодезических измерений (определений)	0,10	-
922	454882,42	2237003,44	Метод спутниковых геодезических измерений (определений)	0,10	-
923	454717,12	2236880,20	Метод спутниковых геодезических измерений (определений)	0,10	-
924	454572,18	2236774,85	Метод спутниковых геодезических измерений (определений)	0,10	-
925	454467,54	2236696,84	Метод спутниковых геодезических измерений (определений)	0,10	-
926	454390,78	2236639,32	Метод спутниковых геодезических измерений (определений)	0,10	-
927	454570,64	2236397,41	Метод спутниковых геодезических измерений (определений)	0,10	-
928	454581,01	2236383,40	Метод спутниковых геодезических измерений (определений)	0,10	-
929	454588,42	2236368,76	Метод спутниковых геодезических измерений (определений)	0,10	-
930	454396,88	2236229,65	Метод спутниковых геодезических измерений (определений)	0,10	-
931	454388,34	2236240,30	Метод спутниковых геодезических измерений (определений)	0,10	-
932	454358,84	2236280,67	Метод спутниковых геодезических измерений (определений)	0,10	-
933	454195,36	2236504,43	Метод спутниковых геодезических измерений (определений)	0,10	-

934	454385,40	2236646,50	Метод спутниковых геодезических измерений (определений)	0,10	-
935	454462,27	2236704,01	Метод спутниковых геодезических измерений (определений)	0,10	-
936	454567,26	2236782,27	Метод спутниковых геодезических измерений (определений)	0,10	-
937	454712,07	2236887,52	Метод спутниковых геодезических измерений (определений)	0,10	-
938	454402,80	2237292,96	Метод спутниковых геодезических измерений (определений)	0,10	-
939	454498,38	2237351,35	Метод спутниковых геодезических измерений (определений)	0,10	-
940	454548,21	2237493,65	Метод спутниковых геодезических измерений (определений)	0,10	-
941	454560,69	2237533,01	Метод спутниковых геодезических измерений (определений)	0,10	-
942	454456,46	2237570,92	Метод спутниковых геодезических измерений (определений)	0,10	-
943	454357,07	2237625,83	Метод спутниковых геодезических измерений (определений)	0,10	-
944	454215,78	2237810,04	Метод спутниковых геодезических измерений (определений)	0,10	-
945	454110,09	2237846,64	Метод спутниковых геодезических измерений (определений)	0,10	-
946	453996,57	2237855,70	Метод спутниковых геодезических измерений (определений)	0,10	-
947	453885,50	2237787,75	Метод спутниковых геодезических измерений (определений)	0,10	-
948	453929,50	2237626,75	Метод спутниковых геодезических измерений (определений)	0,10	-
949	453901,00	2237593,75	Метод спутниковых геодезических измерений (определений)	0,10	-
950	453932,00	2237485,75	Метод спутниковых геодезических измерений (определений)	0,10	-
951	453890,00	2237462,00	Метод спутниковых геодезических измерений (определений)	0,10	-



952	453817,00	2237605,50	Метод спутниковых геодезических измерений (определений)	0,10	-
953	453742,00	2237695,00	Метод спутниковых геодезических измерений (определений)	0,10	-
954	453581,76	2237608,18	Метод спутниковых геодезических измерений (определений)	0,10	-
955	452700,85	2237076,41	Метод спутниковых геодезических измерений (определений)	0,10	-
956	451948,62	2236622,06	Метод спутниковых геодезических измерений (определений)	0,10	-
856	451382,26	2236284,26	Метод спутниковых геодезических измерений (определений)	0,10	-
957	450726,56	2233947,31	Метод спутниковых геодезических измерений (определений)	0,10	-
958	450827,18	2233546,92	Метод спутниковых геодезических измерений (определений)	0,10	-
959	450923,58	2233256,66	Метод спутниковых геодезических измерений (определений)	0,10	-
960	451531,13	2234649,71	Метод спутниковых геодезических измерений (определений)	0,10	-
961	451532,14	2234652,00	Метод спутниковых геодезических измерений (определений)	0,10	-
962	451534,23	2234656,74	Метод спутниковых геодезических измерений (определений)	0,10	-
963	451536,35	2234661,29	Метод спутниковых геодезических измерений (определений)	0,10	-
964	451538,50	2234665,84	Метод спутниковых геодезических измерений (определений)	0,10	-
965	451539,67	2234668,27	Метод спутниковых геодезических измерений (определений)	0,10	-
966	451541,90	2234672,77	Метод спутниковых геодезических измерений (определений)	0,10	-
967	451544,15	2234677,22	Метод спутниковых геодезических измерений (определений)	0,10	-
968	451546,58	2234681,90	Метод спутниковых геодезических измерений (определений)	0,10	-

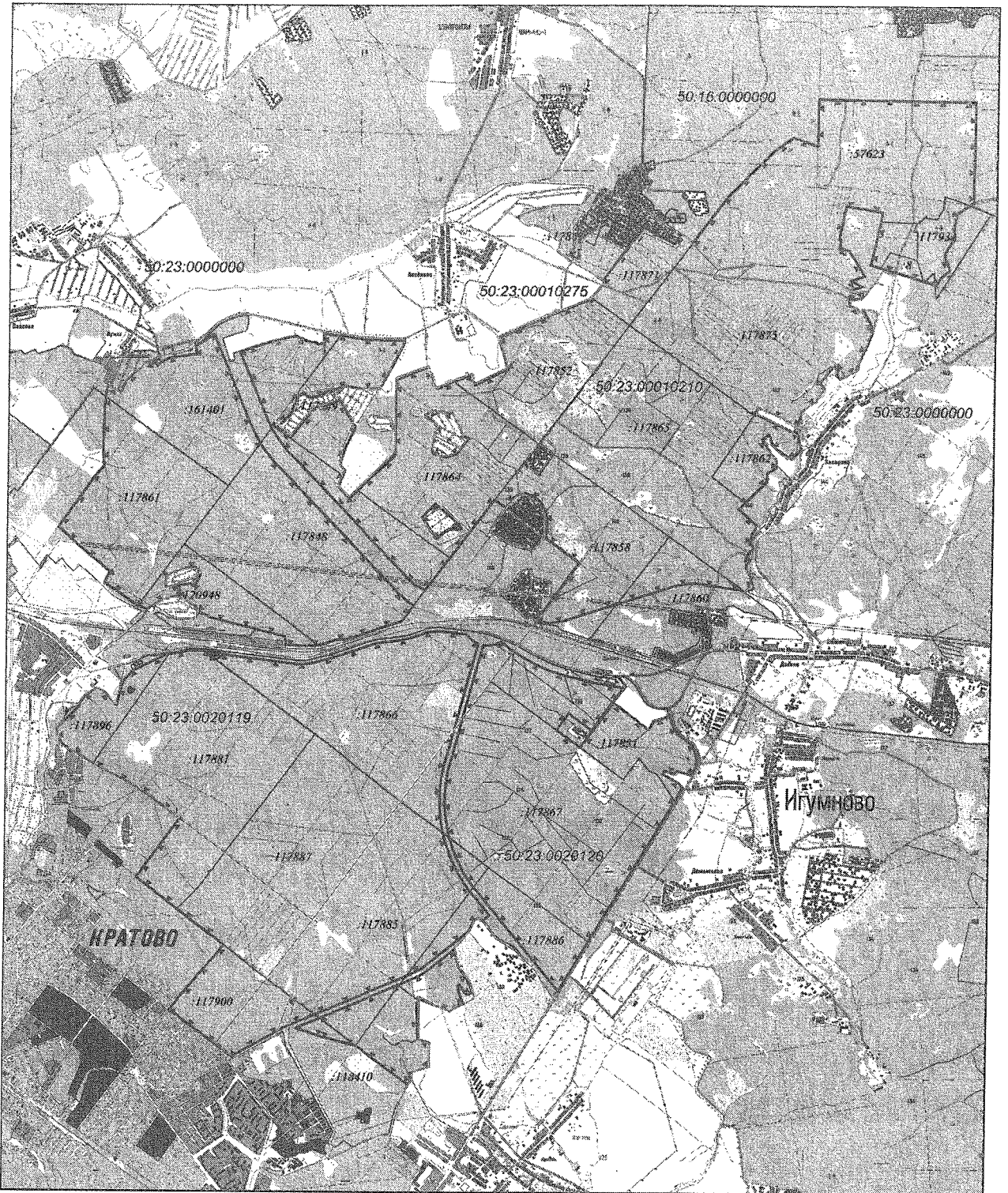
969	451548,95	2234686,35	Метод спутниковых геодезических измерений (определений)	0,10	-
970	451552,64	2234693,05	Метод спутниковых геодезических измерений (определений)	0,10	-
971	451555,14	2234697,40	Метод спутниковых геодезических измерений (определений)	0,10	-
972	451556,41	2234699,61	Метод спутниковых геодезических измерений (определений)	0,10	-
973	451560,30	2234706,20	Метод спутниковых геодезических измерений (определений)	0,10	-
974	451563,00	2234710,57	Метод спутниковых геодезических измерений (определений)	0,10	-
975	451565,64	2234714,80	Метод спутниковых геодезических измерений (определений)	0,10	-
976	451568,44	2234719,19	Метод спутниковых геодезических измерений (определений)	0,10	-
977	451571,22	2234723,45	Метод спутниковых геодезических измерений (определений)	0,10	-
978	451574,01	2234727,60	Метод спутниковых геодезических измерений (определений)	0,10	-
979	451575,51	2234729,81	Метод спутниковых геодезических измерений (определений)	0,10	-
980	451579,83	2234736,01	Метод спутниковых геодезических измерений (определений)	0,10	-
981	451584,30	2234742,18	Метод спутниковых геодезических измерений (определений)	0,10	-
982	451587,34	2234746,31	Метод спутниковых геодезических измерений (определений)	0,10	-
983	451590,41	2234750,35	Метод спутниковых геодезических измерений (определений)	0,10	-
984	451593,52	2234754,35	Метод спутниковых геодезических измерений (определений)	0,10	-
985	451596,72	2234758,39	Метод спутниковых геодезических измерений (определений)	0,10	-
986	451860,05	2235087,36	Метод спутниковых геодезических измерений (определений)	0,10	-

987	451819,64	2235084,37	Метод спутниковых геодезических измерений (определений)	0,10	-
988	451656,52	2235124,47	Метод спутниковых геодезических измерений (определений)	0,10	-
989	451630,23	2235137,89	Метод спутниковых геодезических измерений (определений)	0,10	-
990	451534,56	2235214,45	Метод спутниковых геодезических измерений (определений)	0,10	-
991	451430,76	2235267,35	Метод спутниковых геодезических измерений (определений)	0,10	-
992	451378,99	2235281,74	Метод спутниковых геодезических измерений (определений)	0,10	-
993	451348,92	2235283,74	Метод спутниковых геодезических измерений (определений)	0,10	-
994	451332,93	2235271,54	Метод спутниковых геодезических измерений (определений)	0,10	-
995	451326,54	2235246,01	Метод спутниковых геодезических измерений (определений)	0,10	-
996	451334,31	2235221,25	Метод спутниковых геодезических измерений (определений)	0,10	-
997	451350,03	2235199,98	Метод спутниковых геодезических измерений (определений)	0,10	-
998	451398,29	2235177,65	Метод спутниковых геодезических измерений (определений)	0,10	-
999	451426,52	2235165,05	Метод спутниковых геодезических измерений (определений)	0,10	-
1000	451440,59	2235152,55	Метод спутниковых геодезических измерений (определений)	0,10	-
1001	451441,33	2235133,07	Метод спутниковых геодезических измерений (определений)	0,10	-
1002	451432,50	2235123,86	Метод спутниковых геодезических измерений (определений)	0,10	-
1003	451382,22	2235129,46	Метод спутниковых геодезических измерений (определений)	0,10	-
1004	451218,96	2235189,35	Метод спутниковых геодезических измерений (определений)	0,10	-

1005	451131,07	2235032,16	Метод спутниковых геодезических измерений (определений)	0,10	-
1006	451265,65	2234699,62	Метод спутниковых геодезических измерений (определений)	0,10	-
1007	451253,36	2234679,07	Метод спутниковых геодезических измерений (определений)	0,10	-
1008	451247,76	2234669,70	Метод спутниковых геодезических измерений (определений)	0,10	-
1009	451223,78	2234652,82	Метод спутниковых геодезических измерений (определений)	0,10	-
1010	450803,03	2234669,05	Метод спутниковых геодезических измерений (определений)	0,10	-
1011	450777,27	2234770,42	Метод спутниковых геодезических измерений (определений)	0,10	-
1012	450758,05	2234803,28	Метод спутниковых геодезических измерений (определений)	0,10	-
1013	450623,79	2234806,96	Метод спутниковых геодезических измерений (определений)	0,10	-
1014	450490,10	2234796,46	Метод спутниковых геодезических измерений (определений)	0,10	-
1015	450476,76	2234777,15	Метод спутниковых геодезических измерений (определений)	0,10	-
1016	450418,79	2234611,91	Метод спутниковых геодезических измерений (определений)	0,10	-
1017	450407,55	2234576,81	Метод спутниковых геодезических измерений (определений)	0,10	-
1018	450329,80	2234589,42	Метод спутниковых геодезических измерений (определений)	0,10	-
1019	450276,22	2234561,70	Метод спутниковых геодезических измерений (определений)	0,10	-
957	450726,56	2233947,31	Метод спутниковых геодезических измерений (определений)	0,10	-

Раздел 3  
План границ

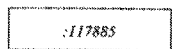
Особо охраняемая природная территория – государственный природный заказник  
областного значения «Донинский»



УСЛОВНЫЕ ОБОЗНАЧЕНИЯ

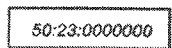


границы государственного природного заказника областного значения «Донинский»



117885

границы земельного участка и его кадастровый номер



50:23:0000000

границы и номер кадастрового квартала

