



**ПРАВИТЕЛЬСТВО
МОСКОВСКОЙ ОБЛАСТИ**

ПОСТАНОВЛЕНИЕ

08.09.2021 № 821/30

г. Красногорск

**О реорганизации государственного природного заказника
областного значения «Москворецкий пойменный заказник»**

В соответствии с Федеральным законом от 14.03.1995 № 33-ФЗ «Об особо охраняемых природных территориях», Законом Московской области № 96/2003-ОЗ «Об особо охраняемых природных территориях», постановлением Правительства Московской области от 11.02.2009 № 106/5 «Об утверждении Схемы развития и размещения особо охраняемых природных территорий в Московской области», с учетом решения Градостроительного совета Московской области от 27.07.2021, в целях сохранения ценных для Московской области природных комплексов и их компонентов и поддержания экологического баланса Правительство Московской области постановляет:

1. Реорганизовать государственный природный заказник областного значения «Москворецкий пойменный заказник» путем изменения его границ и режима особой охраны.

2. Утвердить прилагаемое Положение о государственном природном заказнике областного значения «Москворецкий пойменный заказник».

3. Утвердить прилагаемые границы государственного природного заказника областного значения «Москворецкий пойменный заказник».

4. Признать не подлежащим применению Положение о государственном природном заказнике областного значения «Москворецкий пойменный заказник», утвержденное Первым заместителем председателя Исполнительного комитета Московского областного Совета народных депутатов В.С. Захаровым от 25.01.1988.

5. Главному управлению по информационной политике Московской области обеспечить официальное опубликование настоящего постановления в газете «Ежедневные новости. Подмосковье», «Информационном вестнике Правительства Московской области», размещение (опубликование) на сайте

055037 *

Правительства Московской области в Интернет-портале Правительства Московской области и на «Официальном интернет-портале правовой информации» (www.pravo.gov.ru).

6. Настоящее постановление вступает в силу на следующий день после его официального опубликования.

Первый Вице-губернатор
Московской области / Председатель
Правительства Московской области



И.Н. Габдрахманов

УТВЕРЖДЕНО
постановлением Правительства
Московской области
от 08.09.2021 № 821/30

ПОЛОЖЕНИЕ
о государственном природном заказнике
областного значения «Москворецкий пойменный заказник»

I. Наименование объекта и его категория

Государственный природный заказник областного значения «Москворецкий пойменный заказник» (далее – заказник).

II. Цели заказника

Сохранение ненарушенных природных комплексов, их компонентов в естественном состоянии; восстановление естественного состояния нарушенных природных комплексов; поддержание экологического баланса.

III. Профиль заказника

Комплексный.

IV. Значение заказника

Областное.

V. Задачи заказника

Заказник предназначен для:

- сохранения и восстановления природных комплексов и поддержания экологического баланса Москворецкой поймы;
- сохранения местообитаний редких видов растений и животных;
- сохранения водно-болотных угодий одного из важнейших мест остановки в центре Европейской России перелетных птиц;
- ведения мониторинга объектов животного и растительного мира, занесенных в Красную книгу Московской области;
- обеспечения научно-исследовательских работ по изучению объектов особой охраны заказника.

VI. Местонахождение заказника

Московская область, городской округ Воскресенск, южнее деревень Исаково,

Виноградово, Михалево, к северу от деревень Маришкино, Марчуги; Раменский городской округ, к северу от села Михеево, к северо-востоку от села Рыболово, к северу от деревни Торопово.

VII. Площадь заказника

Общая площадь заказника составляет 10059,50 га, в том числе Участок 1 – 6367,39 га, Участок 2 – 3692,11 га. Из них на территории Раменского городского округа – 1685,41 га, на территории городского округа Воскресенск – 8374,09 га.

Заказник создан без изъятия земель собственников, землевладельцев, землепользователей и арендаторов.

Схема территории заказника представлена в приложении к настоящему Положению.

VIII. Виды разрешенного использования земельных участков и территории, входящие в заказник

В границы заказника входят природные территории поймы реки Москвы и реки Нерской от деревни Ворщикovo и деревни Торопово на северо-западе и села Рыболово на юго-западе до деревни Конобеево, деревни Маришкино и деревни Городище на востоке.

Для земель сельскохозяйственного назначения в границах заказника устанавливаются следующие виды разрешенного использования: сельскохозяйственное использование (выращивание зерновых и иных сельскохозяйственных культур, скотоводство, в том числе сенокосение, выпас сельскохозяйственных животных, производство кормов, размещение зданий, сооружений, используемых для содержания и разведения сельскохозяйственных животных); рекреация (отдых, туризм, охота, рыбалка); деятельность по особой охране и изучению природы.

Для земельных участков из состава земель лесного фонда определяются следующие виды разрешенного использования: деятельности по особой охране и изучению природы.

Для земельных участков из состава земель промышленности, энергетики, транспорта, связи, радиовещания, телевидения, информатики, земель для обеспечения космической деятельности, земель обороны, безопасности и земель иного специального назначения определяются следующие виды разрешенного использования: недропользование; производственная деятельность; автомобильный транспорт; связь; размещение автомобильных дорог; энергетика.

Для земель, не прошедших государственной кадастровый учет, категория которых не установлена, определяются следующие виды разрешенного использования на территории заказника: охрана природных территорий.

IX. Описание заказника

Территория заказника расположена в краевой юго-западной части Мещерской низменности и представляет собой расширенный участок поймы рек Москвы и Нерской в зоне распространения моренно-водноледниковых и заандровых равнин.

Территория сформирована на крупной тектонической депрессии (на западном склоне Рязано-Костромского прогиба) и обработана прадолиной реки Москвы. Кровля коренного фундамента сложена верхнекарбонowymi известняками и верхнеюрскими серыми глинами и перекрыта маломощным чехлом четвертичных отложений (не более 25 м). Местами коренные породы выходят на дневную поверхность (например, на уступе низкой поймы в долине реки Нерской).

На территории заказника представлены два левобережных и один правобережный участок долины реки Москвы с крупным расширением Москворецкой поймы (шириной от 3 до 7 км). Вдоль границы заказника в долине реки Москвы встречаются останцы первой и второй надпойменных террас долины реки Москвы.

Абсолютные высоты в пределах заказника изменяются от 104 м над уровнем моря (отметка уреза воды реки Москвы в районе устья реки Нерской) на юго-восточной окраине территории до 120 м над уровнем моря (отметка на поверхности второй надпойменной террасы в долине реки Москвы) на ее юго-западной границе. Высота уреза воды реки Москвы в пределах заказника изменяется от 104 до 106 м над уровнем моря.

Четвертичные отложения на территории заказника в основном представлены пойменными аллювиальными песками и супесями на высокой и средней пойме, а также перегнойно-торфяными и супесчаными аллювиальными отложениями на ежегодно заливаемой низкой пойме и в старичных понижениях. На останцах второй и первой надпойменных террас реки Москвы встречаются древнеаллювиальные светло-бежевые и рыжие пески.

Между селами Рыболово и Михеево выражен фрагмент останца второй надпойменной террасы реки Москвы, расположенный на абсолютных высотах до 120 м над уровнем моря (около 14-16 м над урезом воды). Останец представляет собой овальную в плане и вытянутую в юго-восточном направлении поверхность. Бровка террасы четкая. Северный ее уступ, крутизной до 7-15 градусов, имеет слабовогнутый профиль поверхности и плавно переходит в поверхность высокой поймы реки Москвы. Поверхность первой надпойменной террасы здесь замыта и не выражена.

Вдоль южной окраины заказника встречаются останцы первой надпойменной террасы. Абсолютные высоты поверхностей террасы достигают в границах заказника 110-111 м над уровнем моря. Практически повсеместно бровка террасы маркируется по границам застроенных территорий.

В пределах Москворецкой поймы выделяются все три уровня — низкая, средняя и высокая. Пойменные поверхности часто осложнены флювиальными отрицательными и положительными естественными формами рельефа — старичными понижениями и гривами.

Значительную часть территории заказника занимают основные поверхности высокой поймы, сформировавшиеся на высотах 1-3 м над урезом воды (105-109 м над уровнем моря). Поверхности высокой поймы плоские или слабоволнистые. Здесь также отмечается чередование старичных понижений и пойменных грив, однако менее четко выраженных. Расстояние между вершинами грив достигает 100-150 м, относительные высоты грив — 0,3-0,5 м.

Уступ высокой поймы реки Москвы имеет четкую бровку и тыловой шов. Высота уступов высокой поймы, подмываемых руслом реки, достигает 2-3 м, крутизна — 30-40 градусов, а местами — до 80-90 градусов. Зачастую на таких уступах образуются осыпные стенки.

Средняя пойма сформировалась на высотах не более метра над урезом воды. Для средней поймы характерен волнистый профиль поверхности с чередованием старичных понижений и пойменных грив. Расстояние между вершинами грив достигает 60-80 м, относительные высоты грив — 0,5-1 м. Здесь встречаются многочисленные муравьиные кочки (формы биогенного микрорельефа) диаметром 0,4-0,5 м и высотой 0,3 м.

В центральной части левобережного участка заказника между селом Михалево и деревней Торопово расположена поверхность средней поймы, заливаемая в период высокого половодья. Весной 2012 года зафиксирован подъем уровня воды до 2 м над меженной отметкой на удалении до 4 км от современного русла реки Москвы. Поверхности средней поймы здесь расположены на абсолютных высотах 106-107 м над уровнем моря. (0,2-1 м над урезом воды) и осложнены заболоченными старичными понижениями и микропонижениями, не трансформированными пахотой. В экстремально сухие сезоны перегнойно-торфянистая толща в днищах пойменных понижений становится пожароопасной.

Поверхность низкой поймы, расположенная близко к уровню уреза воды реки Москвы, сильно заболочена и ежегодно затапливается. На ней выделяются крупные пойменные озера- старицы (Лебединое, Вышово, Широкое, Побезное, Треугольное, Подкова и ряд других) и топи (Затон, топь за Вышово, Белый Исток, Скрипун и другие).

В пределах заказника выражен ряд современных рельефообразующих процессов: аккумуляция аллювиальных отложений, торфонакопление, боковая и глубинная эрозия (в русле рек Москвы и Нерской), осыпные процессы (на подмываемых уступах москворецкой поймы).

Территория заказника включает участок русла реки Москвы, куда направлен здешний гидрологический сток. Длина русла реки Москвы в пределах заказника составляет 16 км, ширина русла — 95-200 м. Скорость течения — 0,2 м/с. Глубина русла — 6-10 м, дно песчаное. Тип питания реки смешанный с максимальным уровнем в весеннее половодье, в нижнем течении — после ледохода. Естественное русло реки сильно меандрирует, на пойме имеются многочисленные старичные понижения.

В юго-восточном углу заказника река Москва принимает крупный левый приток (реку Нерскую) и правый приток (реку Отру).

Естественное русло реки Нерской (шириной 13-15 м и глубиной 0,5-1 м) было канализировано и пущено в обход заболоченной низкой поймы. Длина канала реки Нерской – 8,5 км, ширина канала – 40 м. В устьевой части естественного русла реки Нерской расположен гидроузел с плотиной.

От деревни Исаково через пойменный массив с северо-запада на юго-восток проходит центральная дамба (длиной порядка 5 км и шириной 25 м), возвышающаяся на несколько метров над луговыми пространствами и болотами. Дамба дважды прерывается – озером Лебединое и старым руслом Нерской. В ряде мест в своей северной и южной частях дамба частично скрыта. В настоящее время центральный участок дамбы (длиной около 1 км) является непроходимым.

Извилистое русло реки Отры входит в заказник в своем нижнем течении. Протяженность участка русла в заказнике составляет около 1 км. Ширина русла – до 15-20 м.

Гидрологический режим территории заказника существенно трансформирован ввиду широко развитой мелиоративной сети, проложенной в середине XX в. На территории заказника насчитывается более пяти крупных каналов (шириной более 5 м), первые сотни канав второго порядка (шириной до 3 м и глубиной до 1,5 м) и десятки канав третьего порядка (шириной до 1,5 м и глубиной до 1 м). Общий поверхностный сток мелиоративных канав и каналов поступает в русло реки Москвы. Мелиорация ускорила сход талых вод с москворецкой поймы, но не оказала существенного влияния на глубину залегания грунтовых вод (1-3 м).

В русле реки Москвы на территории заказника расположены два острова антропогенного происхождения (в районе сел Виноградово и Марчуги), образованные в результате спрямления водотока. Также в пределах заказника имеются обводненные конаны (озеро Мелешкино и другие) и заброшенные песчаные карьеры. Один карьер расположен в 1,5 км к северо-северо-западу от села Михеево, другой карьер – к юго-западу от села Виноградово.

Почвенный покров территории заказника представлен по большей части агрогенно-преобразованными аллювиальными агросветлогумусовыми и аллювиальными агроторфяно-минеральными глеевыми почвами. На пойменных участках, не затронутых распашкой, встречаются аллювиальные торфяно-глеевые (на низкой и средней пойме, в днищах стариц) и аллювиальные светлогумусовые почвы (на высокой пойме, на вершинах пойменных грив). На поверхностях первой и второй надпойменных террас реки Москвы в краевых частях заказника образовались дерново-подзолы.

На территории левобережья в условиях низкой поймы распространены обширные малонарушенные многовидовые разнотравно-узкомятликовые луга с осокой ранней, подмаренниками настоящим, северным и мягким, земляникой зеленой и ирисом сибирским (редкий вид растений, занесенный в Красную книгу Московской области), который образует здесь крупные кусты и обильно цветет и плодоносит. Ирис сибирский встречается очень разреженно на лугах по всей территории, но постоянно обычен на лугах к западу от дамбы вдоль нового русла р. Нерской, и в урочище Дубки («Три дубка») – между оз. Побежное и старым руслом р. Нерской.

Здесь обильны кострец безостый, лисохвост луговой, хвощ полевой, полевица гигантская, тысячелистник обыкновенный, встречаются пижма обыкновенная, горошек мышиный, щавель густой, жабрица однолетняя, фиалка собачья, чина луговая, клевер средний, гвоздика Фишера, овсяница луговая, колокольчик скученный, валериана лекарственная, герань луговая, клевер горный, зверобой продырявленный, василек луговой, лук угластый, овсяница валисская, борщевик сибирский, зубровка душистая, местами довольно крупные заросли образует шлемник копьелистный, занесенный в Красную книгу Московской области.

По западинам здесь появляются более влаголюбивые виды — осоки лисья, дернистая, острая и заячья, таволга вязолистная, вероника длиннолистная, щучка дернистая, вербейник монетчатый, горицвет кукушкин, будра плющевидная, тысячелистник птармика, василистник светлый.

Группами растут ивы ломкая и белая, ольха черная и осина, а также кустарниковые ивы — пепельная, трехтычинковая. Под деревьями встречаются вербейник обыкновенный, осоки острая и опушенная, ирис айровидный, кострец безостый, таволга вязолистная, вероника длиннолистная, василистник светлый, лютик едкий.

Заливаемые участки старичных понижений отличаются обилием омежника водяного, манника плавающего, двукисточника тростниковидного. Здесь по берегам растут частуха подорожниковая, осока острая, сабельник болотный, тысячелистник птармика, ситняг болотный, лисохвост коленчатый, дербенник иволистный, аир болотный, вейник сероватый, василистник простой. В воде обильны телорез и пузырчатка обыкновенная, встречаются водокрас лягушачий и рогоз широколистный, реже — камыш озерный и осока сытевидная.

По берегам озера Лебединое кроме осоки острой и двукисточника тростниковидного встречается сусак зонтичный, довольно много аира.

На более возвышенных участках средней и высокой поймы, расположенных к западу от автодороги Виноградово — Воскресенск (т.н. «Веретенников луг») распространены сеяные луга кострецовые с овсяницей луговой, лисохвостом луговым, щавелем конским, пырейником ползучим, тимофеевкой луговой, ежой сборной, мятликом узколистным, васильком луговым, подмаренником северным, колокольчиком скученным, жабрицей порезниковой, смолевкой хлопущкой, чиной луговой, горошком мышиным, осокой ранней, гвоздикой Фишера, пижмой, и другими обычными луговыми видами.

На пойме р. Москвы к северу от села Рыболово на левобережье и к востоку на правобережье преобладают кострецовые луга с небольшими участками красочных разнотравно-злаковых лугов, приуроченных к небольшим повышениям с более легкими почвами. Есть также поля, засеянные кукурузой, овощами, корнеплодами. Понижения, затопляемые во время половодья на более долгий срок, заняты кострецово-крапивными сообществами, местами с группами кустарников ив. Вдоль многочисленных обводненных каналов растут кустарниковые ивы, манник большой и осоки. По левому берегу реки Москва имеется узкая полоса древесных ив. На надпойменных террасах местами расположены посадки сосны.

На повышениях поймы с более легкими и бедными почвами сформировались разнотравно-мятликовые луга с мятликом узколиственным, осокой ранней, ежой, кострцом, пижмой, горошком мышиным, козлобородником восточным, льнянкой, зверобоем продырявленным, манжеткой, ястребинкой зонтичной, тысячелистником обыкновенным, щавелем пирамидальным, молочаем Вальдштейна (прутьевидным), свербигой восточной, борщевиком сибирским, подмаренником мягким, местами — с щавельком. На самых высоких участках средней и высокой пойм среди таких лугов растет ослинник двулетний, подмаренник настоящий, ястребинки зонтичная и луговая, лапчатка серебристая и смолка липкая. На них также отмечены василистник малый, гвоздика Фишера, василек шероховатый, земляника зеленая, или луговая клубника, подмаренник настоящий, таволга обыкновенная, синеголовник плосколистный и другие.

Участки пойменных разнотравно-мятликовых лугов с жабрицей порезниковой, близкие к естественным, сохранились местами среди пашен на высокой пойме реки Москвы. Здесь растут василистник малый, гвоздика Фишера, василек шероховатый, луговая клубника, подмаренник настоящий, таволга обыкновенная, синеголовник плосколистный и другие.

На залежах в окрестностях села Рыболово преобладают пижма и вейник наземный, встречаются ослинник двулетний, тысячелистник обыкновенный, мелколенестник канадский, клевер пашенный, клевер средний, льнянка обыкновенная, зверобой продырявленный, полыни горькая и обыкновенная, кипрей железистостебельный, бодяк полевой, щавель конский, пырей ползучий, марь белая, люцерна хмелевая, ястребинка зонтичная, ежа сборная, овсяница луговая, молочай прутьевидный, цикорий, дрема белая, золотарник обыкновенный и некоторые другие. Единично среди залежей встречается подрост осины, сосны, древесных ив (белая, ломкая), а также кустарниковые ивы (пепельная и другие) и облепиха. Лесополосы в полях сформированы ивами ломкой, белой и козьей, березой повислой, кленом ясенелистным, осинкой, ивой пепельной, рябиной обыкновенной.

Луга первой надпойменной террасы на участке в районе села Марчуги и деревни Бельково характеризуются обилием кострца безостого, вейника наземного, бодяка полевого, ежи сборной, в западинах и по понижениям растут молодые березы, осины, кустарниковые ивы (ива пепельная), доминируют лисохвост луговой и полевица гигантская, много хвоща полевого, клевера среднего, борщевика сибирского, вероники длиннолистной, встречаются пятна щучки дернистой, двукисточника тростниковидного, тысячелистника штармики, осоки опущенной, растут герань луговая, валериана лекарственная, горичвет кукушкин, фиалка собачья, горец земноводный.

В небольших низинных осоковых болотах на террасе доминируют осоки острая и пузырчатая, много вербейника обыкновенного, мятлика обыкновенного, шлемника обыкновенного, есть дербенник иволистный. Вдоль узких обводненных каналов здесь растут береза, осина, подрост ивы козьей, ива пепельная. В самих каналах встречаются осоки острая и сытевидная, рогоз широколистный, ситники тощий, блестящий и раскидистый, хвощ лесной, кипрей болотный, ситняг болотный,

зюзник европейский, подмаренник болотный, манник плавающий, вербейник обыкновенный, полевница собачья.

Вдоль небольших зарастающих водоемов, называемых «озером Мелешкино», имеются тростниковые и рогозовые болота с участками осоковых. Здесь растут тростник южный, осока острая, аир болотный, манник большой, зюзник высокий, череда трехраздельная. В воде встречаются ряски трехдольная и малая, многокоренник обыкновенный, водокрас лягушачий, ирис айровидный, заросли телореза обыкновенного.

Заболоченные участки окружены ивами древесными (козья, ломкая, белая, пятитычинковая) и кустарниковыми (козья, трехтычинковая, пятитычинковая, мирзинолистная). Здесь имеются тростниковые и рогозовые болота с участками осоковых болот. По краям болот обилён паслен сладко-горький, череда, манник большой, зюзник европейский. Иногда по берегам заболоченных ям и по берегам стариц встречаются ольха черная, смородина черная, хмель обыкновенный.

По берегам довольно крупных мелиоративных каналов растут осоки острая и пузырчатая, встречаются кизляк кистецветный, ежеголовник всплывший, частуха водяная, манник большой, дербенник иволистный, омежник водяной, местами — поручейник широколистный и ирис айровидный (болотный). В воде обильны ряски трехдольная и малая, водокрас лягушачий, рдесты волосовидный и сплюснутый, элодея канадская, встречается стрелолист обыкновенный.

Кострецово-крапивные пойменные луга сформированы на влажных плодородных, периодически распахиваемых почвах. На лугах кроме крапивы много других сорных видов — лопуха, полыни обыкновенной, сурепки, пижмы, щавеля курчавого, а также луговых видов — герани луговой, лисохвоста лугового. На сорных и влажных участках среди лугов группами встречаются бутень Прескотта, лютик ядовитый, мышехвостник малый, марь белая, свербига восточная, сурепка, горец птичий, полыни обыкновенная и равнинная.

На низкой правобережной пойме реки Москвы тянется полоса древесных ив (ива белая), обычно имеется примесь клена ясенелистного и ольхи черной, обильны будра плющевидная, крапива, купырь лесной, лопух паутинистый, кострец безостый, полынь обыкновенная, свербига восточная, пустырник пятилопастный, борщевик сибирский, горец вьюнковый, бодяк полевой, дудник лекарственный, местами много пастернака лесного. На травы и деревья взбирается эхиноцистис лопастный.

На склоне левого берега русла реки Москвы также тянется узкая полоса ивняков (ива ломкая, ива белая) с участием клена ясенелистного и ольхи черной сорнотравно-кострецовых с крапивой, снытью, купырем, лопухом, полынью обыкновенной, пустырником пятилопастным (волосистым), бутенем Прескотта. У самого уреза воды растут аир болотный и манник большой.

В водах реки Москвы у берегов растут рдест гребенчатый, двуклосточник тростниковидный, осока острая, камыш уклоняющийся, аир, клубнекамыш, лютик ядовитый, изредка — кубышка желтая. Местами отмечены густые заросли злака интродуцента — цицании широколистной. В стоячих водах старицы реки Москвы на

искусственном острове у деревни Городище обильны манник большой, рогоз широколистный, кубышка желтая и стрелолист.

Животный мир реорганизуемого заказника отличается очень высоким разнообразием и господством представителей водно-болотных и луговых зоокомплексов. Здесь отмечено не менее 293 видов позвоночных животных, в том числе 35 видов рыб, 10 видов земноводных, 3 вида рептилий, 230 видов птиц и 15 видов млекопитающих. В пойме реки Москвы обитает и ряд редких видов беспозвоночных животных. Но уникальность и особую ценность этой территории придает исключительное разнообразие птиц.

Территория Москворецкого пойменного заказника и прилегающие к ней территория заказника богата на разнообразные водные объекты — реки Москва и Нерская, многочисленные озера, старицы, обводненные карьеры, каналы, малые реки, ручьи и протоки. Всё это определяет богатство ихтиофауны территории. В реках Москва и Нерская наиболее типичными видами рыб являются: обыкновенная щука, речной окунь, плотва, лещ, ерш, уклейка, густера и обыкновенный пескарь, гораздо реже в заливах Москвы-реки встречаются язь, судак и некоторые другие виды. В прудах, озёрах и обводнённых карьерах территории, помимо перечисленных видов, отмечаются серебряный карась и ротан. Из охраняемых видов рыб на участке Москвы-реки входящем в заказник встречается обыкновенный сом, занесенный в Красную книгу Московской области.

Изобилие водоёмов привлекает также и многих амфибий. Наиболее обычными и массовыми видами здесь являются озёрная, прудовая, травяная и остромордая лягушки, чуть реже встречается серая жаба и обыкновенный тритон. Среди охраняемых видов амфибий, занесенных в Красную книгу Московской области, в прогреваемых небольших прогреваемых водоёмах лужах и старицах нерестятся краснобрюхая жерлянка, обыкновенная чесночница и зеленая жаба, встречается гребенчатый тритон.

Среди рептилий на территории заказника отмечены два вида ящериц живородящая и прыткая, а также обыкновенный уж. Последние два вида занесены в Красную книгу Московской области.

Особую уникальность и ценность территории заказника придает исключительное разнообразие птиц. Москворецкий пойменный заказник и прилегающие к нему участки Фаустовского расширения долины реки Москвы — одно из богатейших с точки зрения видового разнообразия птиц место Московской области: здесь с конца 1970-х гг. (начало регулярных наблюдений) отмечено в общей сложности более 230 видов птиц, из которых около 100 — гнездящиеся. Велика здесь и концентрация редких видов — на данной территории отмечены, включая залетные виды, 64 вида птиц, занесенных в Красные книги Российской Федерации и Московской области; в том числе 57 видов занесены в Красную книгу Московской области, что составляет около 84 процентов от количества всех охраняемых видов птиц области. Приведенные цифры показывают исключительную природоохранную ценность данной территории для Подмосковья.

Фаустовская (Виноградовская) пойма реки Москвы входит в список ключевых орнитологических территорий России международного значения как одно из

важнейших мест остановки в центре Европейской России перелетных птиц. Около половины территории планируемого расширения заказника совпадает с угодьем «Фаустовская пойма реки Москвы», включенным в Перспективный список водно-болотных угодий международного значения, охраняемых Рамсарской конвенцией, страной-участницей которой является и Россия.

Населяют заказник птицы в основном лугового, водно-болотного и кустарникового орнитокомплексов, причем численность водоплавающих и околоводных птиц в разные годы заметно колеблется, что связано с различием по годам водного режима территории, что в свою очередь во многом зависит от высоты и продолжительности весеннего паводка. В годы с высоким паводком, когда вода покрывает большую часть Фаустовского расширения поймы реки Москвы, обычно численность водных и околоводных птиц, кроме пролетных гусей, увеличивается, как в период пролета, так и, особенно, в сезон гнездования. В годы с низким паводком численность птиц данного орнитокомплекса снижается.

За последние 30 лет в пойме появились на гнездовании 6 новых видов: свиязь, черный коршун, серебристая чайка, белошекая крачка, золотистая шурка и соловьиный сверчок. Непосредственно рядом с поймой начал гнездиться белый аист, использующий пойменные биотопы для кормежки. За тот же период в пойме перестали гнездиться 4 вида: красношейная поганка, мородунка, луговой конек и дубровник.

По данным постоянного мониторинга территории заказника и окружающей поймы в целом, из видов, занесенных в Красную книгу Московской области, здесь в последние годы гнездятся: шилохвость, серая утка (самая крупная локальная популяция в Московской области), луговой лушь, травник, поручейник, турухтан, дупель, большой веретенник, малая чайка, белокрылая крачка (одно из трех крупнейших постоянных поселений вида в Московской области), ремез (самая крупная локальная популяция вида в Московской области), садовая овсянка. Еще 4 вида гнездятся не ежегодно: полевой лушь, обыкновенный зимородок и, ястребиная славка и луговой конек.

На территории также в большом количестве гнездятся охотничьи виды водоплавающих и болотных птиц, не внесенных в Красную книгу Московской области, но нуждающихся на территории области в постоянном контроле и наблюдении: различные чайки, а также черношейная поганка, большая выпь, тетерев, серая куропатка, перепел, погоньш, серебристая чайка, речная крачка, болотная сова, луговой конек, желтоголовая трясогузка, соловьиный сверчок, северная бормотушка и другие виды, не внесенные в Красную книгу Московской области, но нуждающиеся на территории области в постоянном контроле и наблюдении.

В период пролета в пойме регулярно встречаются 7 видов птиц, занесенных в Красную книгу Российской Федерации: пискулька, скопа, орлан-белохвост, большой и малый подорлики, сансан, большой кроншнеп.

Виноградовская пойма является одним из наиболее значимых в масштабах Центральной России мест длительных остановок гусей в период весеннего пролета. Стаи, останавливающиеся в пойме, сформированы в основном двумя видами:

белолобым гусем и гуменником. Белолобый гусь более обычен. Исключением за последние 20 лет стал 2002 г., когда в пойме наблюдалась очень высокая численность и доля пролетных гуменников.

Серый гусь, занесенный в Красную книгу Российской Федерации и Красную книгу Московской области, редок на пролёте. В первой половине 1980-х годов стаи гусей этого вида составляли нескольких десятков особей. В последующий период численность серого гуся на пролёте в пойме постоянно снижалась. В 2002 г. было отмечено около 70 птиц (в стае с белолобыми); в 2003 г. — 24 особи; в 2004 — менее 10 особей. В последующие годы серый гусь на пролёте отмечался не ежегодно.

Единовременная численность гусей на весеннем пролёте сильно варьирует по годам, изменяясь от 5 до 22 тысяч особей, в зависимости от погодных условий и обводненности поймы. В целом за 30-летний период численность гусей, останавливающихся в пойме, остается стабильной.

В 1980-е гг. максимальное количество уток, одновременно останавливающихся в пойме во время весенней миграции, достигало 7000 особей. В настоящее время оно остается примерно на таком же уровне, флуктуируя по годам.

Соотношение численности разных видов уток меняется по годам. Абсолютным доминантом в целом за период пролёта, как и 20 лет назад, является свиязь. В 1980-х годах её доля составляла примерно 65–75 процентов, в 2002–2004 гг. — 62–69 процентов. Количество пролётных чирков-трескунков заметно снизилось. В 1980-е годы этот чирок был вторым по численности видом, составляя 15–17 процентов всех мигрирующих уток. В настоящее время доля трескунка не превышает 5 процентов.

Среди млекопитающих в границах заказника преобладают виды, связанные с луговыми и водно-болотными местообитаниями. Среди луговых и опушечных видов здесь наиболее обычны мелкие насекомоядные и грызуны: обыкновенный крот, обыкновенная и малая бурозубки, обыкновенная полёвка, полёвка-экономка и охотящиеся на них хищники — обыкновенный ёж, ласка, горноста́й, чёрный хорь, обыкновенная лисица. Среди зайцеобразных луговые участки территории заказника населяет заяц-русак. Из водно-болотных видов млекопитающих в заказнике наиболее обычны: речной бобр, строящий на малых реках, протоках и каналах заказника многочисленные плотины, а также ондатра, водяная полёвка и американская норка.

В прогреваемых небольших старицах нерестятся краснобрюхая жерлянка и зеленая жаба, встречается гребенчатый тритон. Отмечаются ранатра палочковидная и мелководных водоемах обитают охраняемые виды беспозвоночных, занесенные в Красную книгу Московской области — комплекс редких водных ракообразных, обитающих в поймах: щитень весенний, пристицефал Жозефины, и пристицефал Жадина. Здесь же встречается редкий водяной клоп — ранатра палочковидная.

Х. Объекты особой охраны заказника

1. Охраняемые экосистемы: обширные малонарушенные многовидовые пойменные луга с ирисом сибирским и шлемником копьелистным; сообщества естественной гривистой поймы с остепненными клубнично-порезниково-узкомятликовыми лугами на гривах и повышениях; восстанавливающиеся залежные

луга с вкраплениями естественных разнотравно-злаковых лугов; разнообразные аквальные многовидовые пойменные сообщества.

2. Места произрастания и обитания охраняемых в Московской области, а также иных редких и уязвимых видов растений и животных, представленных ниже.

3. Охраняемые в Московской области, а также иные редкие и уязвимые виды растений:

виды, занесенные в Красную книгу Московской области – ирис, или касатик, сибирский, шлемник копьелистный;

виды, являющиеся редкими и уязвимыми таксонами, не внесенные в Красную книгу Московской области, но нуждающиеся на территории области в постоянном контроле и наблюдении – синюха голубая.

4. Охраняемые в Московской области, а также иные редкие и уязвимые виды животных:

виды, занесенные в Красную книгу Российской Федерации – каравайка, краснозобая казарка, горный гусь, белоглазый нырок, степной орел, курганник, ходулочник, степная тиркушка;

виды, занесенные в Красные книги Российской Федерации и Московской области: чернозобая гагара, черный аист, пискулька, серый гусь, скопа, степной лунь, змеяяд, большой подорлик, малый подорлик, беркут, орлан-белохвост, сапсан, кулик-сорока, большой кроншнеп, малая крачка, серый сорокопут, вертялая камышевка, белая лазоревка, серый гусь;

виды, занесенные в Красную книгу Московской области – малая поганка, красношейная поганка, серошекая поганка, малая выпь, белый аист, лебедь-кликун, серая утка, шилохвость, осоед, черный коршун, полевой лунь, луговой лунь, орел-карлик, дербник, кобчик, серый журавль, пастушок, большой улит, травник, поручейник, мородунка, туруктан, дупель, большой веретенник, малая чайка, белокрылая крачка, клинтух, обыкновенная горлица, домовый сыч, длиннохвостая неясыть, обыкновенный зимородок, удод, зеленый дятел, седой дятел, белоспинный дятел, трехпалый дятел, ястребиная славка, ремез, дубровник, садовая овсянка; луговой конек; прыткая ящерица, обыкновенный уж; гребенчатый тритон, зеленая жаба, краснобрюхая жерлянка, чесночница; обыкновенный сом; червонец непарный, бронзовка мраморная, офонус неясный, щитень весенний, пристицефал Жозефины, пристицефал Жадина;

виды, являющиеся редкими и уязвимыми таксонами, не внесенные в Красную книгу Московской области, но нуждающиеся на территории области в постоянном контроле и наблюдении – черношейная поганка, большая выпь, свиязь, обыкновенная пустельга, тетерев, серая куропатка, перепел, погоньш, малый зуек, черноголовая чайка, серебристая чайка, хохотунья, речная крачка, кольчатая горлица, болотная сова, мохноногий сыч, золотистая щурка, желтоголовая трясогузка, соловьиный сверчок, северная бормотушка, черноголовый чекан, горихвостка-чернушка, деряба, выюрок, махаон, ранатра палочковидная.

XI. Основные источники негативного антропогенного воздействия на территорию заказника

1. Существующие:

1) изменение сельскохозяйственного использования территории: отсутствие сенокосения и умеренного выпаса скота, что приводит к накоплению на лугах растительной ветоши, которая становится горючим материалом и способствует распространению травяных пожаров (палов) на всей территории заказника. Густой травостой также препятствует гнездованию ряда охраняемых видов куликов;

2) выжигание сухой растительности (весенние палы), при котором гибнут кладки рано гнездящихся видов птиц; при поздних (майских) палах гибнут гнезда и потомство практически всех птиц, гнездящихся на лугах и берегах водоемов. Кроме того, из-за палов гуси, останавливающиеся на территории заказника, вынуждены покидать места своего отдыха;

3) прекращение периодической расчистки открытых дренажных систем и водоемов, что приводит к зарастанию, заиливанию и захламлению дренажных канав, зарастанию их берегов кустарниками и деревьями, заиливанию озер и сплошному зарастанию водной поверхности, к прекращению стока талой воды и заболачиванию угодий. Заросшие телорезом водоемы становятся непригодными для гнездования водоплавающих и околоводных птиц, что ведет к снижению их численности в пойме;

4) возрастание рекреационной нагрузки на территорию и фактора беспокойства. Особенно негативно этот фактор действует в годы со слабыми весенними разливами. В результате мощной рекреационной нагрузки резко усиливается фактор беспокойства, из-за которого птицы часто бросают кладки, особенно слабо насиженные, и значительно возрастает гибель гнезд и выводков от хищничества: часто испугиваемые людьми с гнезд и от выводков самки привлекают внимание врановых птиц и бродячих собак. Резкое усиление фактора беспокойства — одна из основных причин сокращения численности гнездящихся уток на территории проектируемого заказника в последние годы;

5) весенняя охота. В период весенней охоты охотники буквально окружают заказник по его границе, стреляя по вылетающим после ночевки в заказнике гусям, не успевающим набрать высоту. Весенняя охота играет негативную роль для пролетных гусей и уток из-за постоянного беспокойства птиц по всей периферии действующего заказника и поджигания охотниками сухой травы, что приводит к нарушению суточной активности, отдыха и кормовых перелетов. В отдельные дни охоты большинство гусей не совершает кормовых перелетов на поля, будучи вынужденными кормиться ограниченными ресурсами в пойме.

В апреле — мае регулярно наблюдаются случаи браконьерской охоты на гусей на территории заказника, в том числе с применением небольших колесных вездеходов-амфибий и квадроциклов.

В годы, когда весенняя охота на водоплавающих в Московской области была закрыта (первая половина 1980-х гг.), численность отдыхающих гусей в пойме

сохранялась с середины апреля до конца первой декады мая, вне зависимости от характера весны и обводненности поймы.

Контроль за состоянием угодий и их охрана на территории реорганизуемого заказника ведутся крайне неудовлетворительно;

6) Натаска легавых собак в период гнездования дупеля и других видов луговых птиц. Регулярное присутствие людей и собак на токах является мощным фактором беспокойства для размножающихся птиц, что приводит к значительному увеличению гибели гнезд и выводков дупеля, бекаса, коростеля, перепела и других полевых и болотных птиц, а также уток;

7) сетевой лов рыбы. Помимо подрыва запасов рыбы, сетевой лов негативно влияет на ряд видов водоплавающих птиц. Несомненно, что сетевой лов (наряду со снижением численности чайковых птиц и увеличением фактора беспокойства) стал одним из основных факторов, приведших к катастрофическому снижению численности видов нырковых уток в пойме, т.к. площадь не заросших участков водоемов, привлекательных как для кормежки выводков этих птиц, так и для установки сетей, ежегодно уменьшается и становится критически малой в сухие маловодные годы.

2. Потенциальные:

1) угроза застройки ценных природных территорий. В настоящее время на пойменных территориях активизировался процесс перевода пойменных выделения земельных участков в земли, предназначенных для размещения дачных и коттеджных поселков, нарастает связанное с этим давление на органы местного самоуправления. Уже строящиеся коттеджные поселки рассекали левобережную пойму Москвы-реки на части.

Реализация планов по застройке Москворецкой поймы приведет к непоправимым последствиям для ценнейшей в природоохранном отношении территории заказника;

2) возрастание комплексного воздействия указанных негативных факторов. Ситуация усугубляется в аномально сухие годы, когда гнездопригодная площадь для водоплавающих и куликов сильно сокращается по естественным причинам, участки, оставшиеся пригодными для гнездования, подвергаются усиленному воздействию рекреационной нагрузки и палам;

3) увеличение рекреационной деятельности. Катастрофический характер приобретает замусоривание территории пластиковыми бутылками, пакетами и прочим разнообразным бытовым мусором, оставляемым многочисленными посетителями поймы. Навалы мусора образуются, в первую очередь на берегах реки Москвы и пойменных водоемов, к которым имеются доступные подъезды;

4) рост повторяемости палов и их масштабов.

ХII. Режим особой охраны заказника

Внутри территории заказника выделены особо ценные участки (указаны на прилагаемой схеме), отличающиеся наиболее высокой концентрацией гнездящихся

и пролетных птиц, наиболее важные для поддержания популяций видов, занесенных в Красную книгу Московской области и требующие более строгого режима охраны.

1. Допустимые виды деятельности:

1) сенокосение (на особо ценных участках — после 1 июля);
2) посев многолетних трав (кроме особо ценных участков);
3) выращивание зерновых и кормовых сельскохозяйственных культур на традиционно распаханых земельных участках;

4) возведение построек, необходимых для ведения сельского хозяйства, в том числе животноводческих комплексов молочного и мясного направления (кроме особо ценных участков заказника), по согласованию со специально уполномоченным органом (учреждением), осуществляющим управление особо охраняемыми природными территориями в Московской области (далее — специально уполномоченный орган);

5) размещение зданий, сооружений, используемых для содержания и разведения сельскохозяйственных животных, на традиционно используемых в производстве земельных участках сельскохозяйственного назначения, вне особо ценных участков заказника. Размер земельного участка, занимаемого животноводческим комплексом, не должен превышать 15 га. Наиболее благоприятными для строительства являются относительно ровные площадки с минимальными уклонами по продольной оси и с уклонами от 0,3 процента до 1 процента по поперечной оси зданий. Оптимальное соотношение сторон участка — 1:1,5.

Благоприятные гидрогеологические условия для строительства животноводческих комплексов характеризуются залеганием водоносных горизонтов на глубине более 5 м. Отметки площадки комплексов должны находиться на 0,5 м выше расчетного горизонта высоких вод. В пределах территории животноводческого комплекса должны отсутствовать овраги, русла ручьев.

В животноводческих комплексах на территории заказника должно применяться стойлово-пастбищное содержание скота, предусматриваться немедленное удаление и транспортирование навоза к местам его хранения и переработки вне территории заказника;

6) поверхностное улучшение лугов;

7) выпас скота, не допуская пастбищные нагрузки, превышающие 70-80 голов/км²;

8) реконструкция существующей мелиоративной сети, расчистка канав от заиления и древесно-кустарниковой растительности;

9) охота в установленные законодательством Российской Федерации сроки (кроме весенней охоты на особо ценных участках);

10) любительское и спортивное рыболовство в соответствии с Правилами любительского и спортивного рыболовства в Московской области, без применения сетей и сетевых ловушек любого типа;

11) разведка и добыча строительных песков и гравия в установленном законодательством Российской Федерации порядке на месторождениях

«Федотовское» и «Красный Холм» (Михеевское) вне особо ценных участков заказника;

12) проведение научных исследований и мониторинга окружающей среды (в том числе геологическое изучение недр для государственных нужд и государственный мониторинг состояния недр) методами, не ухудшающими экологическое состояние объекта;

13) проведение эколого-образовательных мероприятий, экскурсий, не наносящих ущерб популяциям мигрирующих и размножающихся животных;

14) создание элементов экологической инфраструктуры по согласованию со специально уполномоченным органом, в том числе:

вынесение на местность границ заказника и особо ценных участков путем установки информационных аншлагов;

оборудование экологических троп;

благоустройство сложившихся мест отдыха на берегах рек Москвы и Нерской;

устройство искусственных гнезд, развеска дуплянок, подкормочных площадок для птиц, проведение других биотехнических мероприятий;

15) ремонт и реконструкция существующих автодорог и коммуникаций, а также сооружений, являющихся их неотъемлемой технологической частью, в пределах их полосы отвода и охранных зон.

2. Запрещенные виды деятельности:

1) предоставление земельных участков под застройку, а также для коллективного садоводства и огородничества;

2) любое строительство, возведение некапитальных построек, временных сооружений, за исключением зданий, сооружений, построек, предусмотренных подпунктами 4 и 5 пункта 1 «Допустимые виды деятельности» настоящего раздела, по согласованию со специально уполномоченным органом;

3) прокладка новых дорог и коммуникаций, кроме необходимых для обеспечения жизнедеятельности примыкающих населенных пунктов и ведения сельского хозяйства (по согласованию со специально уполномоченным органом);

4) разведка и добыча полезных ископаемых, кроме строительных песков и гравия на месторождениях «Федотовское» и «Красный Холм» (Михеевское) вне особо ценных участков заказника;

5) выжигание сухой растительности в весенне-летнее время;

6) распашка лугов на особо ценных участках, разрешается только уход за сенокосами путем поверхностного улучшения;

7) раннее (до 1 июля) сенокосение, кошение на зеленую массу и силос на особо ценных участках;

8) въезд на территорию особо ценных участков автотранспорта, за исключением сельхозтехники и машин специального назначения;

9) весенняя охота на особо ценных участках;

10) пребывание на территории заказника с огнестрельным, пневматическим и метательным стрелковым оружием вне установленного сезона охоты;

- 11) уничтожение, изъятие из природы растений и животных, являющихся объектами особой охраны заказника;
- 12) сбор дикорастущих растений, являющихся объектами особой охраны заказника, их выкапывание и пересаживание;
- 13) натаска собак и проведение соревнований с ними на особо ценных участках до 1 июля;
- 14) сетевой лов рыбы;
- 15) вырубка деревьев и кустарников по берегам старого и нового русел реки Нерской;
- 16) применение любых ядохимикатов, а на особо ценных участках – и химических удобрений;
- 17) складирование ядохимикатов, минеральных удобрений, горюче-смазочных материалов, навоза и мусора;
- 18) проведение авиационно-химических работ и полетов над поймой легких и сверхлегких летательных аппаратов;
- 19) устройство свалок, засорение территории;
- 20) проведение культурно-массовых мероприятий, спортивных соревнований, физкультурно-спортивных фестивалей и тренировочных сборов, за исключением соревнований по бердвотчингу и мероприятий, предусмотренных подпунктом 13 пункта 1 «Допустимые виды деятельности» настоящего раздела;
- 21) осуществление рекреационного благоустройства и строительства, за исключением обустройства экологических троп и сложившихся мест отдыха на берегах рек Москвы и Нерской;
- 22) разведение костров;
- 23) намеренная интродукция растений и животных, посадки экзотических пород деревьев и кустарников;
- 24) прослушивание аудиоустройств без наушников;
- 25) другие виды деятельности, наносящие ущерб природным комплексам, редким видам растений и животных заказника.

ХIII. Мероприятия, необходимые для обеспечения функционирования заказника

Для обеспечения функционирования заказника предлагается осуществить следующие мероприятия общего характера:

- оповещение всех заинтересованных лиц о режиме и границах заказника;
- вынесение на местность границ заказника путем установки информационных аншлагов;
- сбор и вывоз мусора с территории заказника;
- устройство рвов или шлагбаумов на основных въездах в заказник, препятствующих доступу в пойму частного автотранспорта (согласованных с руководством сельскохозяйственных предприятий, расположенных на территории объекта);
- контроль за соблюдением режима охраны заказника.

Проведение системы целевых мероприятий, направленных на сохранение и восстановление видового разнообразия и численности птиц:

1) регулирование весенней охоты. Весенняя охота на гусей на особо ценных участках территории заказника «Москворецкий пойменный заказник» запрещена, чтобы гуси не испытывали беспокойство в местах отдыха, не нарушались нормальные суточные кормовые перелеты гусей и не провоцировались нарушения режима заказника.

С целью обеспечения нормальной кормежки гусей несколько наиболее важных для кормежки полей зерновых или кормовых культур, расположенных в окрестностях заказника особо ценных участков территории, должны ежегодно на период весенней охоты объявляться зонами покоя с полным запретом охоты на самом поле, его периферии и проходящим по полю дорогам.

Органы охотнадзора должны значительно усилить патрулирование заказника в период проведения охоты, в первую очередь весенней;

2) запрет натаски легавых собак в гнездовое время;

3) проведение избирательного контролируемого выжигания сухой растительности (палов) в осеннее время. Для уничтожения густой сорной растительности и привлечения на гнездование луговых и околоводных птиц целесообразно проводить палы в позднеосеннее время – в первую очередь в местах, наиболее важных для гнездования куликов. При этом необходимо строго регулировать ход палов;

4) стимулирование восстановления устойчивого сельского хозяйства животноводческой направленности. Поддержание устойчивых популяций ряда видов куликов в пойме возможно только при ведении традиционных форм сельского хозяйства животноводческой направленности.

При восстановлении скотоводства в пойме необходимо не допускать пастбищные нагрузки, превышающие 70-80 голов/км², при необходимости увеличивая площадь пастбищ за счет некоторого сокращения иных сельхозугодий.

Скашивание травы на сенокосных лугах предотвращает опасность широкомасштабных весенних палов и обеспечивает доступность наземных кормов для многих видов птиц, что соответствует задачам сохранения биоразнообразия. В местах с наиболее высокой численностью гнездящихся луговых птиц сенокос должен проводиться не ранее 1 июля, так как после этого срока большинство выводков молодняка перепела, коростеля, серой куропатки и куликов может успешно уходить от косилок.

Возобновление использования пашни для выращивания многолетних трав будет способствовать восстановлению численности куликов на территории проектируемого заказника. При этом должен соблюдаться баланс площади пашни в общей доле сельхозугодий – не более 30 процентов площади. Недопустима распашка естественных пойменных лугов и использование их под поля зерновых, технических культур и овощей, т.к. это приведет к сильному обеднению биоразнообразия поймы. Уход за лугами на особо ценных участках должен поддерживаться методами поверхностного улучшения, без перепахки;

5) регулирование гидрорежима поймы. Рекомендуется:

ежегодное полное перекрывание шлюза в низовьях старого русла р. Нерской с начала апреля (или сразу после освобождения от воды шоссе Виноградово – Воскресенск) до 10-15 мая, в зависимости от условий снеготаяния;

полное перекрывание дренажного канала южнее пос. Золотово в течение гнездового периода;

обязательный постепенный сброс воды в течение второй половины мая – первой половины июня, путем открывания одного из двух створов шлюза. Резкий сброс воды путем полного открывания шлюза приведет к значительной гибели гнезд чаек, поганок, лысухи и большой выпи;

6) восстановление функционирования открытых дренажных систем. Необходимо восстановление и обеспечение нормального функционирования открытых дренажных систем (каналов и канав), служащих коридорами для передвижения выводков водоплавающих птиц. Необходима расчистка дренажных канав от завалов древесно-растительного мусора, их углубление, укрепление берегов, расчистка берегов от поросли деревьев и кустарников. Восстановление нормального функционирования открытой дренажной системы будет способствовать промыву поймы тальми водами и ослаблению процесса зарастания озер телорезом и заиливания;

7) регулирование численности врановых птиц и американской норки. Снижение численности ворон и сорок – важное биотехническое мероприятие, которое должно постоянно проводиться силами егерей и работников охотхозяйства. Суммарную численность обоих видов в пойме нужно поддерживать на уровне не более 30-35 пар. Также требуется усиление отлова американской норки, масштабы которого в настоящее время недостаточны.

УТВЕРЖДЕНЫ
постановлением Правительства
Московской области
от 08.09.2021 № 821/30

ГРАНИЦЫ
государственного природного заказника областного значения
«Москворецкий пойменный заказник»

Описание местоположения границ особо охраняемой природной территории государственного природного заказника областного значения «Москворецкий пойменный заказник»

№ п/п	Характеристики объекта	Описание характеристик
1	2	3
1	Местоположение объекта	Московская область, городской округ Воскресенск, южнее деревень Исаково, Виноградово, Михалеево, к северу от деревень Маришкино, Марчуги; Раменский городской округ, к северу от села Михеево, к северо-востоку от села Рыболово, к северу от деревни Торопово.
2	Площадь объекта +/- величина погрешности определения площади (P +/- Дельта P)	100594995 м ² +/- 3510 м ²
3	Иные характеристики объекта	<p>Внутри территории заказника выделены особо ценные участки (указаны на прилагаемой схеме), отличающиеся наиболее высокой концентрацией гнездящихся и пролетных птиц, наиболее важные для поддержания популяций видов, занесенных в Красную книгу Московской области и требующие более строгого режима охраны.</p> <p>1. Допустимые виды деятельности:</p> <ol style="list-style-type: none">1) сенокосшение (на особо ценных участках – после 1 июля);2) посев многолетних трав (кроме особо ценных участков);3) выращивание зерновых и иных кормовых сельскохозяйственных культур на традиционно распахиваемых земельных участках;4) возведение построек, необходимых для ведения сельского хозяйства, в том числе животноводческих комплексов молочного и мясного направления (кроме особо ценных участков заказника), по согласованию со специально уполномоченным органом (учреждением), осуществляющим управление особо охраняемыми природными территориями в Московской области (далее – специально уполномоченный орган);5) размещение зданий, сооружений, используемых для содержания и разведения сельскохозяйственных животных, может производиться на традиционно неиспользуемых в производстве земельных участках сельскохозяйственного назначения, вне особо ценных участков заказника. Размер земельного участка,

занимаемого животноводческим комплексом, не должен превышать 15 га. Наиболее благоприятными для строительства являются относительно ровные площадки с минимальными уклонами по продольной оси и с уклонами от 0,3 процента до 1 процента по поперечной оси зданий. Оптимальное соотношение сторон участка -- 1: 1,5.

Благоприятные гидрогеологические условия для строительства животноводческих комплексов характеризуются залеганием водоносных горизонтов на глубине более 5 м. Отметки площадки комплексов должны находиться на 0,5 м выше расчетного горизонта высоких вод. В пределах территории животноводческого комплекса должны отсутствовать овраги, русла ручьев.

В животноводческих комплексах на территории заказника должно применяться стойлово-пастбищное содержание скота, предусматриваться немедленное удаление и транспортирование навоза к местам его хранения и переработки вне территории заказника;

6) поверхностное улучшение лугов;

7) выпас скота, не допуская пастбищные нагрузки, превышающие 70-80 голов/км²;

8) реконструкция существующей мелноративной сети, расчистка канав от заиления и древесно-кустарниковой растительности;

9) охота в установленные законодательством Российской Федерации сроки (кроме весенней охоты на особо ценных участках);

10) любительское и спортивное рыболовство в соответствии с Правилами любительского и спортивного рыболовства в Московской области, без применения сетей и сетевых ловушек любого типа;

11) разведка и добыча строительных песков и гравия в установленном законодательством Российской Федерации порядке на месторождениях «Федотовское» и «Красный Холм» (Михеевское) вне особо ценных участков заказника;

12) проведение научных исследований и мониторинга окружающей среды (в том числе геологическое изучение недр для государственных нужд и государственный мониторинг состояния недр) методами, не ухудшающими экологическое состояние объекта;

13) проведение эколого-образовательных мероприятий, экскурсий, не наносящих ущерб популяциям мигрирующих и размножающихся животных;

14) создание элементов экологической инфраструктуры по согласованию со специально уполномоченным органом, в том числе:

вынесение на местность границ заказника и особо ценных участков путем установки информационных вымпалов;

оборудование экологических троп;

благоустройство сложившихся мест отдыха на берегах рек Москвы и Нарской;

устройство искусственных гнезд, развеска дуплянок, подкормочных площадок для птиц, проведение других биотехнических мероприятий;

15) ремонт и реконструкция существующих автодорог и коммуникаций, а также сооружений, являющихся их

неотъемлемой технологической частью, в пределах их полосы отвода и охранных зон.

2. Запрещенные виды деятельности:

- 1) предоставление земельных участков под застройку, а также для коллективного садоводства и огородничества;
- 2) любое строительство, возведение некапитальных построек, временных сооружений, за исключением зданий, сооружений, построек, предусмотренных подпунктами 4 и 5 пункта 1 «Допустимые виды деятельности» раздела XII «Режим особой охраны заказника», по согласованию со специально уполномоченным органом;
- 3) прокладка новых дорог и коммуникаций, кроме необходимых для обеспечения жизнедеятельности примыкающих населенных пунктов и ведения сельского хозяйства (по согласованию со специально уполномоченным органом);
- 4) разведка и добыча полезных ископаемых, кроме строительных песков и гравия на месторождениях «Федотовское» и «Красный Холм» (Михеевское) вне особо ценных участков заказника;
- 5) выжигание сухой растительности в весенне-летнее время;
- 6) распашка лугов на особо ценных участках, разрешается только уход за сенокосами путем поверхностного улучшения;
- 7) раннее (до 1 июля) сенокосение, кошение на зеленую массу и силос на особо ценных участках;
- 8) въезд на территорию особо ценных участков автотранспорта, за исключением сельхозтехники и машин специального назначения;
- 9) весенняя охота на особо ценных участках;
- 10) пребывание на территории заказника с огнестрельным, пневматическим и метательным стрелковым оружием вне установленного сезона охоты;
- 11) уничтожение, изъятие из природы растений и животных, являющихся объектами особой охраны заказника;
- 12) сбор дикорастущих растений, являющихся объектами особой охраны заказника, их выкапывание и пересаживание;
- 13) натаска собак и проведение соревнований с ними на особо ценных участках до 1 июля;
- 14) сетевой лов рыбы;
- 15) вырубка деревьев и кустарников по берегам старого и нового русел реки Нерской;
- 16) применение любых ядохимикатов, а на особо ценных участках – и химических удобрений;
- 17) складирование ядохимикатов, минеральных удобрений, горюче-смазочных материалов, навоза и мусора;
- 18) проведение авиационно-химических работ и полетов над поймой легких и сверхлегких летательных аппаратов;
- 19) устройство свалок, засорение территории;
- 20) проведение культурно-массовых мероприятий, спортивных соревнований, физкультурно-спортивных фестивалей и тренировочных сборов, за исключением соревнований по бердвотчингу и мероприятий, предусмотренных подпунктом 13 пункта 1 «Допустимые виды деятельности» раздела XII «Режим особой охраны заказника»;
- 21) осуществление рекреационного благоустройства и строительства, за исключением видов деятельности,

	<p>предусмотренных подпунктом 14 пункта 1 «Допустимые виды деятельности» раздела XII «Режим особой охраны заказника»;</p> <p>22) разведение костров;</p> <p>23) намеренная интродукция растений и животных, посадки экзотических пород деревьев и кустарников;</p> <p>24) прослушивание аудиоустройств без наушников;</p> <p>25) другие виды деятельности, наносящие ущерб природным комплексам, редким видам растений и животных заказника.</p>
--	--

Сведения о местоположении границ объекта

1. Система координат МСК-50

2. Сведения о характерных точках границ объекта

Обозначение характерных точек границ	Координаты, м		Метод определения координат характерной точки	Средняя квадратическая погрешность положения характерной точки (M _t), м	Описание обозначения точки на местности (при наличии)
	X	Y			
1	2	3	4	5	6
1	433183,44	2240743,9	Метод спутниковых геодезических измерений (определений)	0.10	-
2	433183,03	2240771,42	Метод спутниковых геодезических измерений (определений)	0.10	-
3	433205,5	2240874,66	Метод спутниковых геодезических измерений (определений)	0.10	-
4	433227,97	2240928,03	Метод спутниковых геодезических измерений (определений)	0.10	-
5	433249,04	2240939,27	Метод спутниковых геодезических измерений (определений)	0.10	-
6	433278,54	2240978,59	Метод спутниковых геодезических измерений (определений)	0.10	-
7	433361,05	2241362,04	Метод спутниковых геодезических измерений	0.10	-

			(определений)		
8	433653,66	2241935,95	Метод спутниковых геодезических измерений (определений)	0.10	-
9	433930,06	2241835,92	Метод спутниковых геодезических измерений (определений)	0.10	-
10	433966,13	2241826,99	Метод спутниковых геодезических измерений (определений)	0.10	-
11	433947,7	2241908,72	Метод спутниковых геодезических измерений (определений)	0.10	-
12	433941,75	2241942,46	Метод спутниковых геодезических измерений (определений)	0.10	-
13	433954,97	2241972,22	Метод спутниковых геодезических измерений (определений)	0.10	-
14	433958,94	2241999,34	Метод спутниковых геодезических измерений (определений)	0.10	-
15	433950,34	2242059,53	Метод спутниковых геодезических измерений (определений)	0.10	-
16	433967,54	2242119,73	Метод спутниковых геодезических измерений (определений)	0.10	-
17	433973,83	2242199,76	Метод спутниковых геодезических измерений (определений)	0.10	-
18	433987,06	2242265,91	Метод спутниковых геодезических измерений (определений)	0.10	-
19	433988,38	2242287,74	Метод спутниковых геодезических измерений (определений)	0.10	-

20	433945,38	2242462,36	Метод спутниковых геодезических измерений (определений)	0.10	-
21	433943,52	2242507,46	Метод спутниковых геодезических измерений (определений)	0.10	-
22	433692,84	2243092,08	Метод спутниковых геодезических измерений (определений)	0.10	-
23	433692,56	2243104,78	Метод спутниковых геодезических измерений (определений)	0.10	-
24	433696,31	2243103,45	Метод спутниковых геодезических измерений (определений)	0.10	-
25	433723,23	2243097,72	Метод спутниковых геодезических измерений (определений)	0.10	-
26	433735,98	2243096,44	Метод спутниковых геодезических измерений (определений)	0.10	-
27	433741,58	2243096,27	Метод спутниковых геодезических измерений (определений)	0.10	-
28	433746,36	2243097,62	Метод спутниковых геодезических измерений (определений)	0.10	-
29	433750,88	2243099,58	Метод спутниковых геодезических измерений (определений)	0.10	-
30	433883,69	2243165,58	Метод спутниковых геодезических измерений (определений)	0.10	-
31	433937,98	2243189,8	Метод спутниковых геодезических измерений (определений)	0.10	-
32	433945,97	2243193,55	Метод спутниковых геодезических измерений	0.10	-

			(определений)		
33	433982,22	2243195,05	Метод спутниковых геодезических измерений (определений)	0.10	-
34	433990,34	2243194,36	Метод спутниковых геодезических измерений (определений)	0.10	-
35	433998,7	2243192,88	Метод спутниковых геодезических измерений (определений)	0.10	-
36	434005,56	2243190,39	Метод спутниковых геодезических измерений (определений)	0.10	-
37	434011,81	2243186,5	Метод спутниковых геодезических измерений (определений)	0.10	-
38	434016,38	2243183,09	Метод спутниковых геодезических измерений (определений)	0.10	-
39	434026,61	2243170,2	Метод спутниковых геодезических измерений (определений)	0.10	-
40	434058,84	2243122,84	Метод спутниковых геодезических измерений (определений)	0.10	-
41	434107,73	2243046,03	Метод спутниковых геодезических измерений (определений)	0.10	-
42	434137,75	2243000,3	Метод спутниковых геодезических измерений (определений)	0.10	-
43	434148,73	2242988,86	Метод спутниковых геодезических измерений (определений)	0.10	-
44	434159,66	2242981,48	Метод спутниковых геодезических измерений (определений)	0.10	-

45	434172,02	2242977	Метод спутниковых геодезических измерений (определений)	0.10	-
46	434187,16	2242976,53	Метод спутниковых геодезических измерений (определений)	0.10	-
47	434195,83	2242977,92	Метод спутниковых геодезических измерений (определений)	0.10	-
48	434206,55	2242982,53	Метод спутниковых геодезических измерений (определений)	0.10	-
49	434214,64	2242986,72	Метод спутниковых геодезических измерений (определений)	0.10	-
50	434227,31	2242994,23	Метод спутниковых геодезических измерений (определений)	0.10	-
51	434238,78	2243005,09	Метод спутниковых геодезических измерений (определений)	0.10	-
52	434291,19	2243063,31	Метод спутниковых геодезических измерений (определений)	0.10	-
53	434300,61	2243073,31	Метод спутниковых геодезических измерений (определений)	0.10	-
54	434316,84	2243090,27	Метод спутниковых геодезических измерений (определений)	0.10	-
55	434319,2	2243087,1	Метод спутниковых геодезических измерений (определений)	0.10	-
56	434352,16	2242974,78	Метод спутниковых геодезических измерений (определений)	0.10	-
57	434510,08	2242426,95	Метод спутниковых геодезических измерений	0.10	-

			(определений)		
58	434511,28	2242422,84	Метод спутниковых геодезических измерений (определений)	0.10	-
59	434514,63	2242411,23	Метод спутниковых геодезических измерений (определений)	0.10	-
60	434726,64	2242464,69	Метод спутниковых геодезических измерений (определений)	0.10	-
61	434735,38	2242612,63	Метод спутниковых геодезических измерений (определений)	0.10	-
62	434702,53	2242754,91	Метод спутниковых геодезических измерений (определений)	0.10	-
63	434650,91	2242972,11	Метод спутниковых геодезических измерений (определений)	0.10	-
64	434631,02	2243025,39	Метод спутниковых геодезических измерений (определений)	0.10	-
65	434611,53	2243066,41	Метод спутниковых геодезических измерений (определений)	0.10	-
66	434609,59	2243069,92	Метод спутниковых геодезических измерений (определений)	0.10	-
67	434603,47	2243088,63	Метод спутниковых геодезических измерений (определений)	0.10	-
68	434596,69	2243117,31	Метод спутниковых геодезических измерений (определений)	0.10	-
69	434590,61	2243130,53	Метод спутниковых геодезических измерений (определений)	0.10	-

70	434575,86	2243160,03	Метод спутниковых геодезических измерений (определений)	0.10	-
71	434563,42	2243170,16	Метод спутниковых геодезических измерений (определений)	0.10	-
72	434500,55	2243265,8	Метод спутниковых геодезических измерений (определений)	0.10	-
73	434499,88	2243266	Метод спутниковых геодезических измерений (определений)	0.10	-
74	434423,88	2243515,74	Метод спутниковых геодезических измерений (определений)	0.10	-
75	434390,9	2243631,75	Метод спутниковых геодезических измерений (определений)	0.10	-
76	434364,39	2243745,87	Метод спутниковых геодезических измерений (определений)	0.10	-
77	434301,98	2243977,2	Метод спутниковых геодезических измерений (определений)	0.10	-
78	434274,86	2244081,23	Метод спутниковых геодезических измерений (определений)	0.10	-
79	434218,78	2244280,17	Метод спутниковых геодезических измерений (определений)	0.10	-
80	434207,86	2244362,85	Метод спутниковых геодезических измерений (определений)	0.10	-
81	434254,14	2244555,41	Метод спутниковых геодезических измерений (определений)	0.10	-
82	434254,99	2244599,52	Метод спутниковых геодезических измерений	0.10	-

			(определений)		
83	434266,77	2244693,72	Метод спутниковых геодезических измерений (определений)	0.10	-
84	434266,66	2244736,78	Метод спутниковых геодезических измерений (определений)	0.10	-
85	434259,89	2244764,69	Метод спутниковых геодезических измерений (определений)	0.10	-
86	434251,16	2244852,88	Метод спутниковых геодезических измерений (определений)	0.10	-
87	434240,26	2244896,4	Метод спутниковых геодезических измерений (определений)	0.10	-
88	434219,44	2244979,7	Метод спутниковых геодезических измерений (определений)	0.10	-
89	434202,61	2245047,05	Метод спутниковых геодезических измерений (определений)	0.10	-
90	434153,84	2245050,93	Метод спутниковых геодезических измерений (определений)	0.10	-
91	434049,21	2245007,52	Метод спутниковых геодезических измерений (определений)	0.10	-
92	434048,38	2245028,53	Метод спутниковых геодезических измерений (определений)	0.10	-
93	434047,17	2245059,67	Метод спутниковых геодезических измерений (определений)	0.10	-
94	434046,58	2245095,39	Метод спутниковых геодезических измерений (определений)	0.10	-

95	434043,89	2245201,69	Метод спутниковых геодезических измерений (определений)	0.10	-
96	434043,75	2245207,5	Метод спутниковых геодезических измерений (определений)	0.10	-
97	434037,55	2245602,75	Метод спутниковых геодезических измерений (определений)	0.10	-
98	433982,2	2245602,78	Метод спутниковых геодезических измерений (определений)	0.10	-
99	433960,48	2245602,78	Метод спутниковых геодезических измерений (определений)	0.10	-
100	433959,52	2245686,09	Метод спутниковых геодезических измерений (определений)	0.10	-
101	433968,74	2245785,18	Метод спутниковых геодезических измерений (определений)	0.10	-
102	433969,99	2245851,52	Метод спутниковых геодезических измерений (определений)	0.10	-
103	433791,88	2245804,32	Метод спутниковых геодезических измерений (определений)	0.10	-
104	433760,2	2245891,02	Метод спутниковых геодезических измерений (определений)	0.10	-
105	433708,0133	2245879,23	Метод спутниковых геодезических измерений (определений)	0.10	-
106	433703,8376	2245962,214	Метод спутниковых геодезических измерений (определений)	0.10	-
107	433762,11	2245961,14	Метод спутниковых геодезических измерений	0.10	-

			(определений)		
108	433868,66	2245978,66	Метод спутниковых геодезических измерений (определений)	0.10	-
109	433973,77	2246042,6	Метод спутниковых геодезических измерений (определений)	0.10	-
110	433987,59	2246090,91	Метод спутниковых геодезических измерений (определений)	0.10	-
111	433997,56	2246136,71	Метод спутниковых геодезических измерений (определений)	0.10	-
112	433985,77	2246179,2	Метод спутниковых геодезических измерений (определений)	0.10	-
113	433909,85	2246294,21	Метод спутниковых геодезических измерений (определений)	0.10	-
114	433874,05	2246331,4	Метод спутниковых геодезических измерений (определений)	0.10	-
115	433813,9	2246366,39	Метод спутниковых геодезических измерений (определений)	0.10	-
116	433769,47	2246388,63	Метод спутниковых геодезических измерений (определений)	0.10	-
117	433707,1	2246407,05	Метод спутниковых геодезических измерений (определений)	0.10	-
118	433638,52	2246426,58	Метод спутниковых геодезических измерений (определений)	0.10	-
119	433594,12	2246439,6	Метод спутниковых геодезических измерений (определений)	0.10	-

120	433557,39	2246448,57	Метод спутниковых геодезических измерений (определений)	0.10	-
121	433531,83	2246453,79	Метод спутниковых геодезических измерений (определений)	0.10	-
122	433528,95	2246439,6	Метод спутниковых геодезических измерений (определений)	0.10	-
123	433493,6	2246447,04	Метод спутниковых геодезических измерений (определений)	0.10	-
124	433496,72	2246461,71	Метод спутниковых геодезических измерений (определений)	0.10	-
125	433481,12	2246465,04	Метод спутниковых геодезических измерений (определений)	0.10	-
126	433504,24	2246521,47	Метод спутниковых геодезических измерений (определений)	0.10	-
127	433548,1	2246643,01	Метод спутниковых геодезических измерений (определений)	0.10	-
128	433548,01	2246667,69	Метод спутниковых геодезических измерений (определений)	0.10	-
129	433539,9	2246697,54	Метод спутниковых геодезических измерений (определений)	0.10	-
130	433525,2	2246728,19	Метод спутниковых геодезических измерений (определений)	0.10	-
131	433513,79	2246744,41	Метод спутниковых геодезических измерений (определений)	0.10	-
132	433468,35	2246826,03	Метод спутниковых геодезических измерений	0.10	-

			(определений)		
133	433441,26	2246871,65	Метод спутниковых геодезических измерений (определений)	0.10	-
134	433418,15	2246913,37	Метод спутниковых геодезических измерений (определений)	0.10	-
135	433405,17	2246936,21	Метод спутниковых геодезических измерений (определений)	0.10	-
136	433396,35	2246962,94	Метод спутниковых геодезических измерений (определений)	0.10	-
137	433384,66	2246993,73	Метод спутниковых геодезических измерений (определений)	0.10	-
138	433382,81	2247007,13	Метод спутниковых геодезических измерений (определений)	0.10	-
139	433392,43	2247020,67	Метод спутниковых геодезических измерений (определений)	0.10	-
140	433447,85	2247081,8	Метод спутниковых геодезических измерений (определений)	0.10	-
141	433510,58	2247150,23	Метод спутниковых геодезических измерений (определений)	0.10	-
142	433553,17	2247196,74	Метод спутниковых геодезических измерений (определений)	0.10	-
143	433564,05	2247217,42	Метод спутниковых геодезических измерений (определений)	0.10	-
144	433572,78	2247245,93	Метод спутниковых геодезических измерений (определений)	0.10	-

145	433599,86	2247349,64	Метод спутниковых геодезических измерений (определений)	0.10	-
146	433616,08	2247427,7	Метод спутниковых геодезических измерений (определений)	0.10	-
147	433635,66	2247549,67	Метод спутниковых геодезических измерений (определений)	0.10	-
148	433637,53	2247558,05	Метод спутниковых геодезических измерений (определений)	0.10	-
149	433687,57	2247799,96	Метод спутниковых геодезических измерений (определений)	0.10	-
150	433709,01	2247916,89	Метод спутниковых геодезических измерений (определений)	0.10	-
151	433729,18	2248040,91	Метод спутниковых геодезических измерений (определений)	0.10	-
152	433703,21	2248105,96	Метод спутниковых геодезических измерений (определений)	0.10	-
153	433690,26	2248115,64	Метод спутниковых геодезических измерений (определений)	0.10	-
154	433657,07	2248130,58	Метод спутниковых геодезических измерений (определений)	0.10	-
155	433624,55	2248150,44	Метод спутниковых геодезических измерений (определений)	0.10	-
156	433596,93	2248159,57	Метод спутниковых геодезических измерений (определений)	0.10	-
157	433587,72	2248167,34	Метод спутниковых геодезических измерений	0.10	-

			(определений)		
158	433561,33	2248219,31	Метод спутниковых геодезических измерений (определений)	0.10	-
159	433547,15	2248238,63	Метод спутниковых геодезических измерений (определений)	0.10	-
160	433536,44	2248236,27	Метод спутниковых геодезических измерений (определений)	0.10	-
161	433527,17	2248227,12	Метод спутниковых геодезических измерений (определений)	0.10	-
162	433522,27	2248216,72	Метод спутниковых геодезических измерений (определений)	0.10	-
163	433518,8	2248211,81	Метод спутниковых геодезических измерений (определений)	0.10	-
164	433513,02	2248207,47	Метод спутниковых геодезических измерений (определений)	0.10	-
165	433505,5	2248203,42	Метод спутниковых геодезических измерений (определений)	0.10	-
166	433486,75	2248193,34	Метод спутниковых геодезических измерений (определений)	0.10	-
167	433463,28	2248182,72	Метод спутниковых геодезических измерений (определений)	0.10	-
168	433446,84	2248174,83	Метод спутниковых геодезических измерений (определений)	0.10	-
169	433428,62	2248169,05	Метод спутниковых геодезических измерений (определений)	0.10	-

170	433425,39	2248167,77	Метод спутниковых геодезических измерений (определений)	0.10	-
171	433424,56	2248162,31	Метод спутниковых геодезических измерений (определений)	0.10	-
172	433346,35	2248162,42	Метод спутниковых геодезических измерений (определений)	0.10	-
173	433266,05	2248165,47	Метод спутниковых геодезических измерений (определений)	0.10	-
174	433228,02	2248175,89	Метод спутниковых геодезических измерений (определений)	0.10	-
175	433209,3	2248182,03	Метод спутниковых геодезических измерений (определений)	0.10	-
176	433176,08	2248204,88	Метод спутниковых геодезических измерений (определений)	0.10	-
177	433142,55	2248225,09	Метод спутниковых геодезических измерений (определений)	0.10	-
178	433119,14	2248232,91	Метод спутниковых геодезических измерений (определений)	0.10	-
179	433098,62	2248233,19	Метод спутниковых геодезических измерений (определений)	0.10	-
180	433047,8	2248233,42	Метод спутниковых геодезических измерений (определений)	0.10	-
181	433029,56	2248233,48	Метод спутниковых геодезических измерений (определений)	0.10	-
182	433007,91	2248247,49	Метод спутниковых геодезических измерений	0.10	-

			(определений)		
183	432867,87	2248366,11	Метод спутниковых геодезических измерений (определений)	0.10	-
184	432888,48	2248394,5	Метод спутниковых геодезических измерений (определений)	0.10	-
185	432946,81	2248496,38	Метод спутниковых геодезических измерений (определений)	0.10	-
186	432982,97	2248581,15	Метод спутниковых геодезических измерений (определений)	0.10	-
187	433003,58	2248638,7	Метод спутниковых геодезических измерений (определений)	0.10	-
188	433025,53	2248683,06	Метод спутниковых геодезических измерений (определений)	0.10	-
189	433033,52	2248720,74	Метод спутниковых геодезических измерений (определений)	0.10	-
190	433033,91	2248773,24	Метод спутниковых геодезических измерений (определений)	0.10	-
191	433010,97	2248862,67	Метод спутниковых геодезических измерений (определений)	0.10	-
192	433001,63	2248892,23	Метод спутниковых геодезических измерений (определений)	0.10	-
193	432994,64	2248919,06	Метод спутниковых геодезических измерений (определений)	0.10	-
194	432997,75	2248937,33	Метод спутниковых геодезических измерений (определений)	0.10	-

195	432968,58	2248956,39	Метод спутниковых геодезических измерений (определений)	0.10	-
196	432943,31	2248989,83	Метод спутниковых геодезических измерений (определений)	0.10	-
197	432955,36	2249000,72	Метод спутниковых геодезических измерений (определений)	0.10	-
198	432947,58	2249018,22	Метод спутниковых геодезических измерений (определений)	0.10	-
199	432924,64	2249021,72	Метод спутниковых геодезических измерений (определений)	0.10	-
200	432916,87	2249031,44	Метод спутниковых геодезических измерений (определений)	0.10	-
201	432915,7	2249044,66	Метод спутниковых геодезических измерений (определений)	0.10	-
202	432910,64	2249066,82	Метод спутниковых геодезических измерений (определений)	0.10	-
203	432831,32	2249157,81	Метод спутниковых геодезических измерений (определений)	0.10	-
204	432803,71	2249174,92	Метод спутниковых геодезических измерений (определений)	0.10	-
205	432772,21	2249210,31	Метод спутниковых геодезических измерений (определений)	0.10	-
206	432733,33	2249260,47	Метод спутниковых геодезических измерений (определений)	0.10	-
207	432673,06	2249288,47	Метод спутниковых геодезических измерений	0.10	-

			(определений)		
208	432659,06	2249298,19	Метод спутниковых геодезических измерений (определений)	0.10	-
209	432652,45	2249311,8	Метод спутниковых геодезических измерений (определений)	0.10	-
210	432601,51	2249354,96	Метод спутниковых геодезических измерений (определений)	0.10	-
211	432585,95	2249359,24	Метод спутниковых геодезических измерений (определений)	0.10	-
212	432556,4	2249386,85	Метод спутниковых геодезических измерений (определений)	0.10	-
213	432537,35	2249391,12	Метод спутниковых геодезических измерений (определений)	0.10	-
214	432516,35	2249416,01	Метод спутниковых геодезических измерений (определений)	0.10	-
215	432406,69	2249489,11	Метод спутниковых геодезических измерений (определений)	0.10	-
216	432342,92	2249526,44	Метод спутниковых геодезических измерений (определений)	0.10	-
217	432291,2	2249555,61	Метод спутниковых геодезических измерений (определений)	0.10	-
218	432267,48	2249570,38	Метод спутниковых геодезических измерений (определений)	0.10	-
219	432218,49	2249562,22	Метод спутниковых геодезических измерений (определений)	0.10	-

220	432197,88	2249569,6	Метод спутниковых геодезических измерений (определений)	0.10	-
221	432162,5	2249575,05	Метод спутниковых геодезических измерений (определений)	0.10	-
222	432118,56	2249596,05	Метод спутниковых геодезических измерений (определений)	0.10	-
223	432074,23	2249610,82	Метод спутниковых геодезических измерений (определений)	0.10	-
224	432041,17	2249606,16	Метод спутниковых геодезических измерений (определений)	0.10	-
225	432024,45	2249616,27	Метод спутниковых геодезических измерений (определений)	0.10	-
226	431991,79	2249617,04	Метод спутниковых геодезических измерений (определений)	0.10	-
227	431975,07	2249625,99	Метод спутниковых геодезических измерений (определений)	0.10	-
228	431959,9	2249624,82	Метод спутниковых геодезических измерений (определений)	0.10	-
229	431948,24	2249631,82	Метод спутниковых геодезических измерений (определений)	0.10	-
230	431920,63	2249632,99	Метод спутниковых геодезических измерений (определений)	0.10	-
231	431908,96	2249637,26	Метод спутниковых геодезических измерений (определений)	0.10	-
232	431907,8	2249651,26	Метод спутниковых геодезических измерений	0.10	-

			(определений)		
233	431882,91	2249666,82	Метод спутниковых геодезических измерений (определений)	0.10	-
234	431871,64	2249659,82	Метод спутниковых геодезических измерений (определений)	0.10	-
235	431770,92	2249726,31	Метод спутниковых геодезических измерений (определений)	0.10	-
236	431747,59	2249745,76	Метод спутниковых геодезических измерений (определений)	0.10	-
237	431719,21	2249749,64	Метод спутниковых геодезических измерений (определений)	0.10	-
238	431679,93	2249781,14	Метод спутниковых геодезических измерений (определений)	0.10	-
239	431672,15	2249801,75	Метод спутниковых геодезических измерений (определений)	0.10	-
240	431655,43	2249818,08	Метод спутниковых геодезических измерений (определений)	0.10	-
241	431649,21	2249838,3	Метод спутниковых геодезических измерений (определений)	0.10	-
242	431621,6	2249869,8	Метод спутниковых геодезических измерений (определений)	0.10	-
243	431607,99	2249896,24	Метод спутниковых геодезических измерений (определений)	0.10	-
244	431592,83	2249899,35	Метод спутниковых геодезических измерений (определений)	0.10	-

245	431548,11	2249943,29	Метод спутниковых геодезических измерений (определений)	0.10	-
246	431541,11	2249963,9	Метод спутниковых геодезических измерений (определений)	0.10	-
247	431532,17	2249991,9	Метод спутниковых геодезических измерений (определений)	0.10	-
248	431511,95	2250022,62	Метод спутниковых геодезических измерений (определений)	0.10	-
249	431498,73	2250042,45	Метод спутниковых геодезических измерений (определений)	0.10	-
250	431460,23	2250056,84	Метод спутниковых геодезических измерений (определений)	0.10	-
251	431412,01	2250076,28	Метод спутниковых геодезических измерений (определений)	0.10	-
252	431366,13	2250108,94	Метод спутниковых геодезических измерений (определений)	0.10	-
253	431305,47	2250133,44	Метод спутниковых геодезических измерений (определений)	0.10	-
254	431278,64	2250154,44	Метод спутниковых геодезических измерений (определений)	0.10	-
255	431247,92	2250186,71	Метод спутниковых геодезических измерений (определений)	0.10	-
256	431219,92	2250241,93	Метод спутниковых геодезических измерений (определений)	0.10	-
257	431207,87	2250280,04	Метод спутниковых геодезических измерений	0.10	-

			(определений)		
258	431178,31	2250335,64	Метод спутниковых геодезических измерений (определений)	0.10	-
259	431154,98	2250384,64	Метод спутниковых геодезических измерений (определений)	0.10	-
260	431144,1	2250420,8	Метод спутниковых геодезических измерений (определений)	0.10	-
261	431133,21	2250486,52	Метод спутниковых геодезических измерений (определений)	0.10	-
262	431107,93	2250563,51	Метод спутниковых геодезических измерений (определений)	0.10	-
263	431099,77	2250577,12	Метод спутниковых геодезических измерений (определений)	0.10	-
264	431077,21	2250588,78	Метод спутниковых геодезических измерений (определений)	0.10	-
265	431058,55	2250630,78	Метод спутниковых геодезических измерений (определений)	0.10	-
266	431041,44	2250659,55	Метод спутниковых геодезических измерений (определений)	0.10	-
267	431044,16	2250680,16	Метод спутниковых геодезических измерений (определений)	0.10	-
268	431038,72	2250698,05	Метод спутниковых геодезических измерений (определений)	0.10	-
269	431026,66	2250711,66	Метод спутниковых геодезических измерений (определений)	0.10	-

270	431006,05	2250755,6	Метод спутниковых геодезических измерений (определений)	0.10	-
271	430985,44	2250788,65	Метод спутниковых геодезических измерений (определений)	0.10	-
272	430941,12	2250841,92	Метод спутниковых геодезических измерений (определений)	0.10	-
273	430927,51	2250874,2	Метод спутниковых геодезических измерений (определений)	0.10	-
274	430882,4	2250921,25	Метод спутниковых геодезических измерений (определений)	0.10	-
275	430826,79	2250958,97	Метод спутниковых геодезических измерений (определений)	0.10	-
276	430800,74	2250988,91	Метод спутниковых геодезических измерений (определений)	0.10	-
277	430792,57	2251004,46	Метод спутниковых геодезических измерений (определений)	0.10	-
278	430773,91	2251007,58	Метод спутниковых геодезических измерений (определений)	0.10	-
279	430738,14	2251024,68	Метод спутниковых геодезических измерений (определений)	0.10	-
280	430726,86	2251041,02	Метод спутниковых геодезических измерений (определений)	0.10	-
281	430618,76	2251096,23	Метод спутниковых геодезических измерений (определений)	0.10	-
282	430567,82	2251111,79	Метод спутниковых геодезических измерений	0.10	-

			(определений)		
283	430511,82	2251121,51	Метод спутниковых геодезических измерений (определений)	0.10	-
284	430437,94	2251125,01	Метод спутниковых геодезических измерений (определений)	0.10	-
285	430423,84	2251259,09	Метод спутниковых геодезических измерений (определений)	0.10	-
286	430376,88	2251288,17	Метод спутниковых геодезических измерений (определений)	0.10	-
287	430354,05	2251320	Метод спутниковых геодезических измерений (определений)	0.10	-
288	430301,16	2251362,93	Метод спутниковых геодезических измерений (определений)	0.10	-
289	430191,86	2251451,4	Метод спутниковых геодезических измерений (определений)	0.10	-
290	430168,54	2251466,58	Метод спутниковых геодезических измерений (определений)	0.10	-
291	430150,52	2251484,58	Метод спутниковых геодезических измерений (определений)	0.10	-
292	430124,68	2251519,83	Метод спутниковых геодезических измерений (определений)	0.10	-
293	430103,38	2251548,72	Метод спутниковых геодезических измерений (определений)	0.10	-
294	430087,96	2251564,17	Метод спутниковых геодезических измерений (определений)	0.10	-

295	430067,46	2251581,72	Метод спутниковых геодезических измерений (определений)	0.10	-
296	430029,68	2251612,56	Метод спутниковых геодезических измерений (определений)	0.10	-
297	429971,74	2251656,99	Метод спутниковых геодезических измерений (определений)	0.10	-
298	429907,3	2251706,07	Метод спутниковых геодезических измерений (определений)	0.10	-
299	429890,26	2251714,23	Метод спутниковых геодезических измерений (определений)	0.10	-
300	429851,74	2251732,35	Метод спутниковых геодезических измерений (определений)	0.10	-
301	429804,8	2251756,23	Метод спутниковых геодезических измерений (определений)	0.10	-
302	429757,7	2251777,74	Метод спутниковых геодезических измерений (определений)	0.10	-
303	429740,6	2251790,37	Метод спутниковых геодезических измерений (определений)	0.10	-
304	429708,46	2251818,57	Метод спутниковых геодезических измерений (определений)	0.10	-
305	429677,55	2251844,85	Метод спутниковых геодезических измерений (определений)	0.10	-
306	429635,52	2251880,01	Метод спутниковых геодезических измерений (определений)	0.10	-
307	429589,05	2251919,52	Метод спутниковых геодезических измерений	0.10	-

			(определений)		
308	429540,28	2251958,97	Метод спутниковых геодезических измерений (определений)	0.10	-
309	429506,02	2251989,18	Метод спутниковых геодезических измерений (определений)	0.10	-
310	429475,59	2252014,17	Метод спутниковых геодезических измерений (определений)	0.10	-
311	429461,66	2252016,27	Метод спутниковых геодезических измерений (определений)	0.10	-
312	429461,66	2251999,83	Метод спутниковых геодезических измерений (определений)	0.10	-
313	429455,66	2251999,53	Метод спутниковых геодезических измерений (определений)	0.10	-
314	429455,52	2251985,58	Метод спутниковых геодезических измерений (определений)	0.10	-
315	429451,24	2251954,02	Метод спутниковых геодезических измерений (определений)	0.10	-
316	429446,44	2251917,27	Метод спутниковых геодезических измерений (определений)	0.10	-
317	429435,26	2251858,89	Метод спутниковых геодезических измерений (определений)	0.10	-
318	429425,38	2251815,69	Метод спутниковых геодезических измерений (определений)	0.10	-
319	429419,48	2251793,55	Метод спутниковых геодезических измерений (определений)	0.10	-

320	429412,59	2251716,21	Метод спутниковых геодезических измерений (определений)	0.10	-
321	429424,84	2251713,06	Метод спутниковых геодезических измерений (определений)	0.10	-
322	429439,12	2251688,46	Метод спутниковых геодезических измерений (определений)	0.10	-
323	429440,02	2251668,24	Метод спутниковых геодезических измерений (определений)	0.10	-
324	429437,46	2251636,68	Метод спутниковых геодезических измерений (определений)	0.10	-
325	429434,68	2251609,23	Метод спутниковых геодезических измерений (определений)	0.10	-
326	429405,74	2251583,13	Метод спутниковых геодезических измерений (определений)	0.10	-
327	429405,78	2251574,73	Метод спутниковых геодезических измерений (определений)	0.10	-
328	429402,7	2251482,72	Метод спутниковых геодезических измерений (определений)	0.10	-
329	429399,4	2251434,24	Метод спутниковых геодезических измерений (определений)	0.10	-
330	429395,62	2251424,76	Метод спутниковых геодезических измерений (определений)	0.10	-
331	429394,46	2251413,3	Метод спутниковых геодезических измерений (определений)	0.10	-
332	429393,93	2251391,52	Метод спутниковых геодезических измерений	0.10	-

			(определений)		
333	429395,7	2251383,33	Метод спутниковых геодезических измерений (определений)	0.10	-
334	429400,48	2251375,95	Метод спутниковых геодезических измерений (определений)	0.10	-
335	429408,34	2251359,84	Метод спутниковых геодезических измерений (определений)	0.10	-
336	429410,86	2251349,79	Метод спутниковых геодезических измерений (определений)	0.10	-
337	429411,66	2251345,35	Метод спутниковых геодезических измерений (определений)	0.10	-
338	429420,72	2251327,47	Метод спутниковых геодезических измерений (определений)	0.10	-
339	429443,78	2251293,9	Метод спутниковых геодезических измерений (определений)	0.10	-
340	429455,84	2251278,39	Метод спутниковых геодезических измерений (определений)	0.10	-
341	429473,72	2251263,45	Метод спутниковых геодезических измерений (определений)	0.10	-
342	429484,84	2251256,28	Метод спутниковых геодезических измерений (определений)	0.10	-
343	429514,83	2251239,24	Метод спутниковых геодезических измерений (определений)	0.10	-
344	429530,3	2251232,22	Метод спутниковых геодезических измерений (определений)	0.10	-

345	429522,15	2251212,84	Метод спутниковых геодезических измерений (определений)	0.10	-
346	429458,12	2251075,46	Метод спутниковых геодезических измерений (определений)	0.10	-
347	429402,53	2251109,45	Метод спутниковых геодезических измерений (определений)	0.10	-
348	429342,92	2251135,57	Метод спутниковых геодезических измерений (определений)	0.10	-
349	429300,61	2251156,54	Метод спутниковых геодезических измерений (определений)	0.10	-
350	429268,38	2251175,91	Метод спутниковых геодезических измерений (определений)	0.10	-
351	429254,69	2251154,9	Метод спутниковых геодезических измерений (определений)	0.10	-
352	429211,44	2251184,95	Метод спутниковых геодезических измерений (определений)	0.10	-
353	429209,52	2251186,14	Метод спутниковых геодезических измерений (определений)	0.10	-
354	429184,8	2251203,36	Метод спутниковых геодезических измерений (определений)	0.10	-
355	429163,7	2251214,17	Метод спутниковых геодезических измерений (определений)	0.10	-
356	429156,14	2251218,7	Метод спутниковых геодезических измерений (определений)	0.10	-
357	429137,03	2251232,78	Метод спутниковых геодезических измерений	0.10	-

			(определений)		
358	429135,16	2251234,12	Метод спутниковых геодезических измерений (определений)	0.10	-
359	429108,16	2251254,2	Метод спутниковых геодезических измерений (определений)	0.10	-
360	429106,46	2251255,55	Метод спутниковых геодезических измерений (определений)	0.10	-
361	429101,06	2251261,45	Метод спутниковых геодезических измерений (определений)	0.10	-
362	429091,06	2251267,3	Метод спутниковых геодезических измерений (определений)	0.10	-
363	429072,7	2251272,65	Метод спутниковых геодезических измерений (определений)	0.10	-
364	429085,36	2251322,44	Метод спутниковых геодезических измерений (определений)	0.10	-
365	429062,15	2251320,42	Метод спутниковых геодезических измерений (определений)	0.10	-
366	429045,45	2251305,57	Метод спутниковых геодезических измерений (определений)	0.10	-
367	429021,66	2251311,98	Метод спутниковых геодезических измерений (определений)	0.10	-
368	428995,51	2251331,72	Метод спутниковых геодезических измерений (определений)	0.10	-
369	428975,1	2251359,55	Метод спутниковых геодезических измерений (определений)	0.10	-

370	428970,04	2251375,75	Метод спутниковых геодезических измерений (определений)	0.10	-
371	428976,45	2251404,09	Метод спутниковых геодезических измерений (определений)	0.10	-
372	428978,13	2251441,2	Метод спутниковых геодезических измерений (определений)	0.10	-
373	428984,04	2251452	Метод спутниковых геодезических измерений (определений)	0.10	-
374	428982,18	2251461,28	Метод спутниковых геодезических измерений (определений)	0.10	-
375	428976,62	2251464,32	Метод спутниковых геодезических измерений (определений)	0.10	-
376	428987,75	2251482,87	Метод спутниковых геодезических измерений (определений)	0.10	-
377	429004,79	2251502,61	Метод спутниковых геодезических измерений (определений)	0.10	-
378	429026,55	2251530,95	Метод спутниковых геодезических измерений (определений)	0.10	-
379	429043,08	2251549,68	Метод спутниковых геодезических измерений (определений)	0.10	-
380	429054,39	2251572,46	Метод спутниковых геодезических измерений (определений)	0.10	-
381	429084,92	2251603,66	Метод спутниковых геодезических измерений (определений)	0.10	-
382	429164,69	2251728,33	Метод спутниковых геодезических измерений	0.10	-

			(определений)		
383	429167,59	2251746,89	Метод спутниковых геодезических измерений (определений)	0.10	-
384	429184,29	2251774,05	Метод спутниковых геодезических измерений (определений)	0.10	-
385	429194,75	2251791,43	Метод спутниковых геодезических измерений (определений)	0.10	-
386	429251,95	2251853,56	Метод спутниковых геодезических измерений (определений)	0.10	-
387	429300,52	2251910,03	Метод спутниковых геодезических измерений (определений)	0.10	-
388	429321,1	2251944,1	Метод спутниковых геодезических измерений (определений)	0.10	-
389	429329,88	2251975,14	Метод спутниковых геодезических измерений (определений)	0.10	-
390	429337,97	2252030,31	Метод спутниковых геодезических измерений (определений)	0.10	-
391	429338,6	2252061,92	Метод спутниковых геодезических измерений (определений)	0.10	-
392	429333,31	2252110,21	Метод спутниковых геодезических измерений (определений)	0.10	-
393	429321,61	2252143,17	Метод спутниковых геодезических измерений (определений)	0.10	-
394	429298,35	2252180,51	Метод спутниковых геодезических измерений (определений)	0.10	-

395	429389,27	2252232,96	Метод спутниковых геодезических измерений (определений)	0.10	-
396	429409,27	2252244,5	Метод спутниковых геодезических измерений (определений)	0.10	-
397	429409,76	2252244,47	Метод спутниковых геодезических измерений (определений)	0.10	-
398	429449,95	2252241,33	Метод спутниковых геодезических измерений (определений)	0.10	-
399	429456,56	2252238,42	Метод спутниковых геодезических измерений (определений)	0.10	-
400	429542,96	2252186,75	Метод спутниковых геодезических измерений (определений)	0.10	-
401	429539,9	2252179,7	Метод спутниковых геодезических измерений (определений)	0.10	-
402	429532,47	2252164,23	Метод спутниковых геодезических измерений (определений)	0.10	-
403	429586,75	2252123,31	Метод спутниковых геодезических измерений (определений)	0.10	-
404	429614	2252102,28	Метод спутниковых геодезических измерений (определений)	0.10	-
405	429667,99	2252060,59	Метод спутниковых геодезических измерений (определений)	0.10	-
406	429670,7	2252063,56	Метод спутниковых геодезических измерений (определений)	0.10	-
407	429676,2	2252069,59	Метод спутниковых геодезических измерений	0.10	-

			(определений)		
408	429679,91	2252074,36	Метод спутниковых геодезических измерений (определений)	0.10	-
409	429689,7	2252073,3	Метод спутниковых геодезических измерений (определений)	0.10	-
410	429708,22	2252060,59	Метод спутниковых геодезических измерений (определений)	0.10	-
411	429728,86	2252047,62	Метод спутниковых геодезических измерений (определений)	0.10	-
412	429731,77	2252042,06	Метод спутниковых геодезических измерений (определений)	0.10	-
413	429730,98	2252036,77	Метод спутниковых геодезических измерений (определений)	0.10	-
414	429784,72	2251992,23	Метод спутниковых геодезических измерений (определений)	0.10	-
415	429787,88	2251993,92	Метод спутниковых геодезических измерений (определений)	0.10	-
416	429793,7	2251993,12	Метод спутниковых геодезических измерений (определений)	0.10	-
417	429806,13	2251984,39	Метод спутниковых геодезических измерений (определений)	0.10	-
418	429824,13	2251973,28	Метод спутниковых геодезических измерений (определений)	0.10	-
419	429846,62	2251952,38	Метод спутниковых геодезических измерений (определений)	0.10	-

420	429859,06	2251945,5	Метод спутниковых геодезических измерений (определений)	0.10	-
421	429868,05	2251941	Метод спутниковых геодезических измерений (определений)	0.10	-
422	429875,2	2251935,7	Метод спутниковых геодезических измерений (определений)	0.10	-
423	429876,27	2251930,55	Метод спутниковых геодезических измерений (определений)	0.10	-
424	429876,52	2251929,34	Метод спутниковых геодезических измерений (определений)	0.10	-
425	429878,23	2251927,75	Метод спутниковых геодезических измерений (определений)	0.10	-
426	429917,02	2251891,5	Метод спутниковых геодезических измерений (определений)	0.10	-
427	429931,57	2251882,5	Метод спутниковых геодезических измерений (определений)	0.10	-
428	429968,31	2251849,09	Метод спутниковых геодезических измерений (определений)	0.10	-
429	430019,74	2251819,44	Метод спутниковых геодезических измерений (определений)	0.10	-
430	430022,95	2251819,16	Метод спутниковых геодезических измерений (определений)	0.10	-
431	430023,79	2251819,08	Метод спутниковых геодезических измерений (определений)	0.10	-
432	430027,4	2251822,23	Метод спутниковых геодезических измерений	0.10	-

			(определений)		
433	430032,79	2251831,38	Метод спутниковых геодезических измерений (определений)	0,10	-
434	430033,26	2251832,16	Метод спутниковых геодезических измерений (определений)	0,10	-
435	430036,3	2251840,17	Метод спутниковых геодезических измерений (определений)	0,10	-
436	430037,3	2251842,81	Метод спутниковых геодезических измерений (определений)	0,10	-
437	430044,59	2251895,42	Метод спутниковых геодезических измерений (определений)	0,10	-
438	430064,1	2252039,2	Метод спутниковых геодезических измерений (определений)	0,10	-
439	430075,91	2252090,33	Метод спутниковых геодезических измерений (определений)	0,10	-
440	430104,29	2252192,89	Метод спутниковых геодезических измерений (определений)	0,10	-
441	430122,18	2252262,81	Метод спутниковых геодезических измерений (определений)	0,10	-
442	430123,16	2252267,42	Метод спутниковых геодезических измерений (определений)	0,10	-
443	430124,74	2252277,39	Метод спутниковых геодезических измерений (определений)	0,10	-
444	430132,23	2252275,42	Метод спутниковых геодезических измерений (определений)	0,10	-

445	430192,59	2252259,58	Метод спутниковых геодезических измерений (определений)	0.10	-
446	430223,34	2252251,89	Метод спутниковых геодезических измерений (определений)	0.10	-
447	430292,5	2252302,62	Метод спутниковых геодезических измерений (определений)	0.10	-
448	430350,79	2252329,12	Метод спутниковых геодезических измерений (определений)	0.10	-
449	430384,17	2252343,78	Метод спутниковых геодезических измерений (определений)	0.10	-
450	430508,77	2252346,75	Метод спутниковых геодезических измерений (определений)	0.10	-
451	430561,32	2252347,4	Метод спутниковых геодезических измерений (определений)	0.10	-
452	430602,03	2252354,19	Метод спутниковых геодезических измерений (определений)	0.10	-
453	430633,52	2252346,19	Метод спутниковых геодезических измерений (определений)	0.10	-
454	430673,52	2252344,53	Метод спутниковых геодезических измерений (определений)	0.10	-
455	430704,16	2252339,45	Метод спутниковых геодезических измерений (определений)	0.10	-
456	430823,36	2252308,48	Метод спутниковых геодезических измерений (определений)	0.10	-
457	430926,36	2252281,28	Метод спутниковых геодезических измерений	0.10	-

			(определений)		
458	431009,54	2252265,12	Метод спутниковых геодезических измерений (определений)	0.10	-
459	431061,02	2252251,26	Метод спутниковых геодезических измерений (определений)	0.10	-
460	431104,52	2252239,55	Метод спутниковых геодезических измерений (определений)	0.10	-
461	431199,88	2252209,08	Метод спутниковых геодезических измерений (определений)	0.10	-
462	431206,58	2252206,58	Метод спутниковых геодезических измерений (определений)	0.10	-
463	431208,1	2252210,65	Метод спутниковых геодезических измерений (определений)	0.10	-
464	431269,51	2252190,19	Метод спутниковых геодезических измерений (определений)	0.10	-
465	431382,26	2252152,61	Метод спутниковых геодезических измерений (определений)	0.10	-
466	431778,08	2252244,12	Метод спутниковых геодезических измерений (определений)	0.10	-
467	431622,72	2252824,91	Метод спутниковых геодезических измерений (определений)	0.10	-
468	431582,57	2253022,62	Метод спутниковых геодезических измерений (определений)	0.10	-
469	431310,25	2253479,61	Метод спутниковых геодезических измерений (определений)	0.10	-

470	431214,19	2253668,86	Метод спутниковых геодезических измерений (определений)	0.10	-
471	431189,45	2253677,2	Метод спутниковых геодезических измерений (определений)	0.10	-
472	431151,52	2253705,62	Метод спутниковых геодезических измерений (определений)	0.10	-
473	430952,25	2253929,51	Метод спутниковых геодезических измерений (определений)	0.10	-
474	430941,52	2253940,67	Метод спутниковых геодезических измерений (определений)	0.10	-
475	430940,6	2253959,05	Метод спутниковых геодезических измерений (определений)	0.10	-
476	430930,91	2253994,88	Метод спутниковых геодезических измерений (определений)	0.10	-
477	430860,87	2254186,31	Метод спутниковых геодезических измерений (определений)	0.10	-
478	430859,4	2254205,47	Метод спутниковых геодезических измерений (определений)	0.10	-
479	430864,55	2254226,06	Метод спутниковых геодезических измерений (определений)	0.10	-
480	430724,34	2254543,8	Метод спутниковых геодезических измерений (определений)	0.10	-
481	430449,1	2255031,67	Метод спутниковых геодезических измерений (определений)	0.10	-
482	429649,29	2254658,25	Метод спутниковых геодезических измерений	0.10	-

			(определений)		
483	429629,95	2254649,62	Метод спутниковых геодезических измерений (определений)	0.10	-
484	429609,96	2254641,46	Метод спутниковых геодезических измерений (определений)	0.10	-
485	429589,68	2254633,98	Метод спутниковых геодезических измерений (определений)	0.10	-
486	429569,19	2254627,18	Метод спутниковых геодезических измерений (определений)	0.10	-
487	429548,47	2254621,06	Метод спутниковых геодезических измерений (определений)	0.10	-
488	429527,57	2254615,63	Метод спутниковых геодезических измерений (определений)	0.10	-
489	429506,49	2254610,9	Метод спутниковых геодезических измерений (определений)	0.10	-
490	429485,26	2254606,87	Метод спутниковых геодезических измерений (определений)	0.10	-
491	429463,93	2254603,55	Метод спутниковых геодезических измерений (определений)	0.10	-
492	429442,49	2254600,94	Метод спутниковых геодезических измерений (определений)	0.10	-
493	429420,97	2254599,05	Метод спутниковых геодезических измерений (определений)	0.10	-
494	429399,39	2254597,87	Метод спутниковых геодезических измерений (определений)	0.10	-

495	429378,21	2254597,42	Метод спутниковых геодезических измерений (определений)	0.10	-
496	428799,69	2254594,65	Метод спутниковых геодезических измерений (определений)	0.10	-
497	428788,29	2254594,6	Метод спутниковых геодезических измерений (определений)	0.10	-
498	427703,91	2254589,41	Метод спутниковых геодезических измерений (определений)	0.10	-
499	427661,17	2254589,94	Метод спутниковых геодезических измерений (определений)	0.10	-
500	427618,05	2254591,97	Метод спутниковых геодезических измерений (определений)	0.10	-
501	427575,04	2254595,49	Метод спутниковых геодезических измерений (определений)	0.10	-
502	427532,16	2254600,49	Метод спутниковых геодезических измерений (определений)	0.10	-
503	427489,48	2254606,97	Метод спутниковых геодезических измерений (определений)	0.10	-
504	427447,06	2254614,91	Метод спутниковых геодезических измерений (определений)	0.10	-
505	427404,93	2254624,32	Метод спутниковых геодезических измерений (определений)	0.10	-
506	427363,15	2254635,18	Метод спутниковых геодезических измерений (определений)	0.10	-
507	427321,78	2254647,46	Метод спутниковых геодезических измерений	0.10	-

			(определений)		
508	427280,85	2254661,18	Метод спутниковых геодезических измерений (определений)	0.10	-
509	427240,42	2254676,29	Метод спутниковых геодезических измерений (определений)	0.10	-
510	427200,53	2254692,8	Метод спутниковых геодезических измерений (определений)	0.10	-
511	427161,24	2254710,67	Метод спутниковых геодезических измерений (определений)	0.10	-
512	427122,59	2254729,89	Метод спутниковых геодезических измерений (определений)	0.10	-
513	427085,01	2254750,23	Метод спутниковых геодезических измерений (определений)	0.10	-
514	425792,61	2255478,61	Метод спутниковых геодезических измерений (определений)	0.10	-
515	425748,04	2255504,73	Метод спутниковых геодезических измерений (определений)	0.10	-
516	425704,03	2255532,54	Метод спутниковых геодезических измерений (определений)	0.10	-
517	425660,97	2255561,82	Метод спутниковых геодезических измерений (определений)	0.10	-
518	425618,93	2255592,53	Метод спутниковых геодезических измерений (определений)	0.10	-
519	425577,94	2255624,63	Метод спутниковых геодезических измерений (определений)	0.10	-

520	425538,04	2255658,09	Метод спутниковых геодезических измерений (определений)	0.10	-
521	425499,29	2255692,88	Метод спутниковых геодезических измерений (определений)	0.10	-
522	425461,74	2255728,94	Метод спутниковых геодезических измерений (определений)	0.10	-
523	425425,42	2255766,25	Метод спутниковых геодезических измерений (определений)	0.10	-
524	425390,37	2255804,76	Метод спутниковых геодезических измерений (определений)	0.10	-
525	425356,64	2255844,42	Метод спутниковых геодезических измерений (определений)	0.10	-
526	425324,25	2255885,19	Метод спутниковых геодезических измерений (определений)	0.10	-
527	425293,25	2255927,03	Метод спутниковых геодезических измерений (определений)	0.10	-
528	425263,92	2255969,54	Метод спутниковых геодезических измерений (определений)	0.10	-
529	424065,61	2257769,89	Метод спутниковых геодезических измерений (определений)	0.10	-
530	424060,78	2257776,9	Метод спутниковых геодезических измерений (определений)	0.10	-
531	424055,95	2257783,44	Метод спутниковых геодезических измерений (определений)	0.10	-
532	424050,9	2257789,83	Метод спутниковых геодезических измерений	0.10	-

			(определений)		
533	424045,66	2257796,03	Метод спутниковых геодезических измерений (определений)	0.10	-
534	424040,22	2257802,08	Метод спутниковых геодезических измерений (определений)	0.10	-
535	424034,87	2257807,64	Метод спутниковых геодезических измерений (определений)	0.10	-
536	423889,36	2257692,12	Метод спутниковых геодезических измерений (определений)	0.10	-
537	423817,74	2257601,4	Метод спутниковых геодезических измерений (определений)	0.10	-
538	423760,7	2257634,88	Метод спутниковых геодезических измерений (определений)	0.10	-
539	423707,2	2257647,78	Метод спутниковых геодезических измерений (определений)	0.10	-
540	423619,59	2257634,19	Метод спутниковых геодезических измерений (определений)	0.10	-
541	423590,46	2257641,33	Метод спутниковых геодезических измерений (определений)	0.10	-
542	423564	2257635,66	Метод спутниковых геодезических измерений (определений)	0.10	-
543	423501,39	2257638,36	Метод спутниковых геодезических измерений (определений)	0.10	-
544	423466,96	2257639,08	Метод спутниковых геодезических измерений (определений)	0.10	-

545	423435,42	2257632,36	Метод спутниковых геодезических измерений (определений)	0.10	-
546	423331,95	2257590,96	Метод спутниковых геодезических измерений (определений)	0.10	-
547	423447,81	2257442,01	Метод спутниковых геодезических измерений (определений)	0.10	-
548	423497,46	2257270,28	Метод спутниковых геодезических измерений (определений)	0.10	-
549	423499,52	2257173,03	Метод спутниковых геодезических измерений (определений)	0.10	-
550	423468,43	2256823,38	Метод спутниковых геодезических измерений (определений)	0.10	-
551	423458,06	2256666,13	Метод спутниковых геодезических измерений (определений)	0.10	-
552	423459,73	2256627,72	Метод спутниковых геодезических измерений (определений)	0.10	-
553	423396,55	2256499,08	Метод спутниковых геодезических измерений (определений)	0.10	-
554	423430,15	2256302,4	Метод спутниковых геодезических измерений (определений)	0.10	-
555	423393,16	2256241,65	Метод спутниковых геодезических измерений (определений)	0.10	-
556	423358,66	2256184,97	Метод спутниковых геодезических измерений (определений)	0.10	-
557	423324,27	2256128,49	Метод спутниковых геодезических измерений	0.10	-

			(определений)		
558	423288,56	2256069,87	Метод спутниковых геодезических измерений (определений)	0.10	-
559	423285,8	2256065,31	Метод спутниковых геодезических измерений (определений)	0.10	-
560	423260,9	2256024,45	Метод спутниковых геодезических измерений (определений)	0.10	-
561	423244,3918	2255996,268	Метод спутниковых геодезических измерений (определений)	0.10	-
562	423592,0584	2255808,257	Метод спутниковых геодезических измерений (определений)	0.10	-
563	423788,5229	2255699,093	Метод спутниковых геодезических измерений (определений)	0.10	-
564	423818,0623	2255680,17	Метод спутниковых геодезических измерений (определений)	0.10	-
565	423878,232	2255633,323	Метод спутниковых геодезических измерений (определений)	0.10	-
566	423903,44	2255687,61	Метод спутниковых геодезических измерений (определений)	0.10	-
567	423949,38	2255790,2	Метод спутниковых геодезических измерений (определений)	0.10	-
568	423977,89	2255780,86	Метод спутниковых геодезических измерений (определений)	0.10	-
569	423980,31	2255674,5	Метод спутниковых геодезических измерений (определений)	0.10	-

570	423989,53	2255624,94	Метод спутниковых геодезических измерений (определений)	0.10	-
571	424021,04	2255542,83	Метод спутниковых геодезических измерений (определений)	0.10	-
572	424080,62	2255477,58	Метод спутниковых геодезических измерений (определений)	0.10	-
573	424117,64	2255449,11	Метод спутниковых геодезических измерений (определений)	0.10	-
574	424203,14	2255406,42	Метод спутниковых геодезических измерений (определений)	0.10	-
575	424275,87	2255397,51	Метод спутниковых геодезических измерений (определений)	0.10	-
576	424346,02	2255397,51	Метод спутниковых геодезических измерений (определений)	0.10	-
577	424396,62	2255407,41	Метод спутниковых геодезических измерений (определений)	0.10	-
578	424426,2	2255420,31	Метод спутниковых геодезических измерений (определений)	0.10	-
579	424468,23	2255453,1	Метод спутниковых геодезических измерений (определений)	0.10	-
580	424522,0173	2255498,162	Метод спутниковых геодезических измерений (определений)	0.10	-
581	424540,44	2255490,45	Метод спутниковых геодезических измерений (определений)	0.10	-
582	424592,91	2255467,55	Метод спутниковых геодезических измерений	0.10	-

			(определений)		
583	424634,67	2255438,84	Метод спутниковых геодезических измерений (определений)	0.10	-
584	424712,89	2255462,21	Метод спутниковых геодезических измерений (определений)	0.10	-
585	424745,49	2255452,05	Метод спутниковых геодезических измерений (определений)	0.10	-
586	424765,46	2255394,26	Метод спутниковых геодезических измерений (определений)	0.10	-
587	424743,68	2255355,13	Метод спутниковых геодезических измерений (определений)	0.10	-
588	424753,94	2255331,8	Метод спутниковых геодезических измерений (определений)	0.10	-
589	424823,18	2255280,52	Метод спутниковых геодезических измерений (определений)	0.10	-
590	424841,89	2255245,4	Метод спутниковых геодезических измерений (определений)	0.10	-
591	424844,45	2255207,19	Метод спутниковых геодезических измерений (определений)	0.10	-
592	424863,68	2255191,81	Метод спутниковых геодезических измерений (определений)	0.10	-
593	424868,55	2255141,69	Метод спутниковых геодезических измерений (определений)	0.10	-
594	424867,36	2255124,23	Метод спутниковых геодезических измерений (определений)	0.10	-

595	424869,74	2255108,75	Метод спутниковых геодезических измерений (определений)	0.10	-
596	424866,66	2255051,88	Метод спутниковых геодезических измерений (определений)	0.10	-
597	424872,52	2255015,07	Метод спутниковых геодезических измерений (определений)	0.10	-
598	424887,18	2254980,46	Метод спутниковых геодезических измерений (определений)	0.10	-
599	424874,34	2254973,53	Метод спутниковых геодезических измерений (определений)	0.10	-
600	424909,59	2254919,13	Метод спутниковых геодезических измерений (определений)	0.10	-
601	424988,42	2254847,44	Метод спутниковых геодезических измерений (определений)	0.10	-
602	425086,7	2254811,36	Метод спутниковых геодезических измерений (определений)	0.10	-
603	425101,22	2254795,77	Метод спутниковых геодезических измерений (определений)	0.10	-
604	425116	2254717,75	Метод спутниковых геодезических измерений (определений)	0.10	-
605	425099	2254712,5	Метод спутниковых геодезических измерений (определений)	0.10	-
606	425075	2254708	Метод спутниковых геодезических измерений (определений)	0.10	-
607	425054,5	2254696	Метод спутниковых геодезических измерений	0.10	-

			(определений)		
608	425044	2254681	Метод спутниковых геодезических измерений (определений)	0.10	-
609	425034,5	2254661	Метод спутниковых геодезических измерений (определений)	0.10	-
610	425031	2254638,5	Метод спутниковых геодезических измерений (определений)	0.10	-
611	425020,5	2254624,75	Метод спутниковых геодезических измерений (определений)	0.10	-
612	425032	2254337,73	Метод спутниковых геодезических измерений (определений)	0.10	-
613	425046,73	2254337,44	Метод спутниковых геодезических измерений (определений)	0.10	-
614	425057,48	2254323,54	Метод спутниковых геодезических измерений (определений)	0.10	-
615	425045,23	2254294,37	Метод спутниковых геодезических измерений (определений)	0.10	-
616	424987	2253958,72	Метод спутниковых геодезических измерений (определений)	0.10	-
617	424984,25	2253922,68	Метод спутниковых геодезических измерений (определений)	0.10	-
618	425030,32	2253793,38	Метод спутниковых геодезических измерений (определений)	0.10	-
619	425018,43	2253741,73	Метод спутниковых геодезических измерений (определений)	0.10	-

620	425005,8	2253669,65	Метод спутниковых геодезических измерений (определений)	0.10	-
621	424994,28	2253602,77	Метод спутниковых геодезических измерений (определений)	0.10	-
622	424980,61	2253577,33	Метод спутниковых геодезических измерений (определений)	0.10	-
623	424839,5	2253380,07	Метод спутниковых геодезических измерений (определений)	0.10	-
624	424805,15	2253309,58	Метод спутниковых геодезических измерений (определений)	0.10	-
625	424782,57	2253168,3	Метод спутниковых геодезических измерений (определений)	0.10	-
626	424771,74	2252949,97	Метод спутниковых геодезических измерений (определений)	0.10	-
627	424773,56	2252732,52	Метод спутниковых геодезических измерений (определений)	0.10	-
628	424799,31	2252519,17	Метод спутниковых геодезических измерений (определений)	0.10	-
629	424865,2	2252351,68	Метод спутниковых геодезических измерений (определений)	0.10	-
630	424959,67	2252170,38	Метод спутниковых геодезических измерений (определений)	0.10	-
631	425155,07	2252002,76	Метод спутниковых геодезических измерений (определений)	0.10	-
632	425197,81	2251925,62	Метод спутниковых геодезических измерений	0.10	-

			(определений)		
633	425459,43	2251615,4	Метод спутниковых геодезических измерений (определений)	0.10	-
634	425628,9	2251594,1	Метод спутниковых геодезических измерений (определений)	0.10	-
635	425880,04	2251682,3	Метод спутниковых геодезических измерений (определений)	0.10	-
636	426047,73	2251867,6	Метод спутниковых геодезических измерений (определений)	0.10	-
637	426100,55	2251878,5	Метод спутниковых геодезических измерений (определений)	0.10	-
638	426154,21	2251864,25	Метод спутниковых геодезических измерений (определений)	0.10	-
639	426209,64	2251827,12	Метод спутниковых геодезических измерений (определений)	0.10	-
640	426233,57	2251797,78	Метод спутниковых геодезических измерений (определений)	0.10	-
641	426257,5	2251817	Метод спутниковых геодезических измерений (определений)	0.10	-
642	426343,2	2251876,64	Метод спутниковых геодезических измерений (определений)	0.10	-
643	426367,48	2251887,61	Метод спутниковых геодезических измерений (определений)	0.10	-
644	426390,02	2251897,79	Метод спутниковых геодезических измерений (определений)	0.10	-

645	426523,14	2251979,12	Метод спутниковых геодезических измерений (определений)	0.10	-
646	426703,41	2252072,18	Метод спутниковых геодезических измерений (определений)	0.10	-
647	426737,53	2252074,19	Метод спутниковых геодезических измерений (определений)	0.10	-
648	426815,97	2252055,06	Метод спутниковых геодезических измерений (определений)	0.10	-
649	426860,08	2251988,91	Метод спутниковых геодезических измерений (определений)	0.10	-
650	426873,64	2251937,79	Метод спутниковых геодезических измерений (определений)	0.10	-
651	426878,58	2251919,19	Метод спутниковых геодезических измерений (определений)	0.10	-
652	426889,08	2251859,7	Метод спутниковых геодезических измерений (определений)	0.10	-
653	426887,92	2251808,37	Метод спутниковых геодезических измерений (определений)	0.10	-
654	426853,58	2251778,45	Метод спутниковых геодезических измерений (определений)	0.10	-
655	426834,51	2251727,22	Метод спутниковых геодезических измерений (определений)	0.10	-
656	426809,46	2251683,47	Метод спутниковых геодезических измерений (определений)	0.10	-
657	426792,63	2251616,54	Метод спутниковых геодезических измерений	0.10	-

			(определений)		
658	426783,64	2251552,13	Метод спутниковых геодезических измерений (определений)	0.10	-
659	426788,26	2251481,52	Метод спутниковых геодезических измерений (определений)	0.10	-
660	426795,33	2251449,11	Метод спутниковых геодезических измерений (определений)	0.10	-
661	426792,66	2251427,51	Метод спутниковых геодезических измерений (определений)	0.10	-
662	426785,39	2251405,72	Метод спутниковых геодезических измерений (определений)	0.10	-
663	426781,93	2251367,97	Метод спутниковых геодезических измерений (определений)	0.10	-
664	426790,36	2251345,31	Метод спутниковых геодезических измерений (определений)	0.10	-
665	426787,69	2251328,3	Метод спутниковых геодезических измерений (определений)	0.10	-
666	426775,58	2251307,25	Метод спутниковых геодезических измерений (определений)	0.10	-
667	426763,68	2251278,68	Метод спутниковых геодезических измерений (определений)	0.10	-
668	426759,4	2251257,96	Метод спутниковых геодезических измерений (определений)	0.10	-
669	426847,9	2251257,62	Метод спутниковых геодезических измерений (определений)	0.10	-

670	426871,9216	2251250,168	Метод спутниковых геодезических измерений (определений)	0.10	-
671	426903,52	2251239,66	Метод спутниковых геодезических измерений (определений)	0.10	-
672	426925,89	2251239,98	Метод спутниковых геодезических измерений (определений)	0.10	-
673	427087,41	2250904,38	Метод спутниковых геодезических измерений (определений)	0.10	-
674	427207,33	2250678,96	Метод спутниковых геодезических измерений (определений)	0.10	-
675	427247,87	2250610,13	Метод спутниковых геодезических измерений (определений)	0.10	-
676	427256,24	2250586,26	Метод спутниковых геодезических измерений (определений)	0.10	-
677	427284,45	2250571,06	Метод спутниковых геодезических измерений (определений)	0.10	-
678	427355,66	2250482,6	Метод спутниковых геодезических измерений (определений)	0.10	-
679	427217,96	2250365,95	Метод спутниковых геодезических измерений (определений)	0.10	-
680	427227,72	2250304,81	Метод спутниковых геодезических измерений (определений)	0.10	-
681	427228,46	2250297,9	Метод спутниковых геодезических измерений (определений)	0.10	-
682	427232,82	2250217	Метод спутниковых геодезических измерений	0.10	-

			(определений)		
683	427242,93	2250117,75	Метод спутниковых геодезических измерений (определений)	0.10	-
684	427252,97	2250032,62	Метод спутниковых геодезических измерений (определений)	0.10	-
685	427265,42	2249945,3	Метод спутниковых геодезических измерений (определений)	0.10	-
686	427274,08	2249882,51	Метод спутниковых геодезических измерений (определений)	0.10	-
687	427366,61	2249895,42	Метод спутниковых геодезических измерений (определений)	0.10	-
688	427367,47	2249878,87	Метод спутниковых геодезических измерений (определений)	0.10	-
689	427371,57	2249799,56	Метод спутниковых геодезических измерений (определений)	0.10	-
690	427375,57	2249722,27	Метод спутниковых геодезических измерений (определений)	0.10	-
691	427380,28	2249631,22	Метод спутниковых геодезических измерений (определений)	0.10	-
692	427384,2	2249555,54	Метод спутниковых геодезических измерений (определений)	0.10	-
693	427388,61	2249470,24	Метод спутниковых геодезических измерений (определений)	0.10	-
694	427392,55	2249394,1	Метод спутниковых геодезических измерений (определений)	0.10	-

695	427395,17	2249343,52	Метод спутниковых геодезических измерений (определений)	0.10	-
696	427398,06	2249287,57	Метод спутниковых геодезических измерений (определений)	0.10	-
697	427428,39	2248828,45	Метод спутниковых геодезических измерений (определений)	0.10	-
698	427485,68	2248701,15	Метод спутниковых геодезических измерений (определений)	0.10	-
699	427528,96	2248672,67	Метод спутниковых геодезических измерений (определений)	0.10	-
700	427536,25	2248570,88	Метод спутниковых геодезических измерений (определений)	0.10	-
701	427568,92	2248419,22	Метод спутниковых геодезических измерений (определений)	0.10	-
702	427595,46	2248364,09	Метод спутниковых геодезических измерений (определений)	0.10	-
703	427613,25	2248316,84	Метод спутниковых геодезических измерений (определений)	0.10	-
704	427669,55	2248069,22	Метод спутниковых геодезических измерений (определений)	0.10	-
705	427681,1	2248002,1	Метод спутниковых геодезических измерений (определений)	0.10	-
706	427681,8749	2247983,488	Метод спутниковых геодезических измерений (определений)	0.10	-
707	427685,01	2247908,19	Метод спутниковых геодезических измерений	0.10	-

			(определений)		
708	427302,4453	2247829,152	Метод спутниковых геодезических измерений (определений)	0.10	-
709	427301,43	2247782,47	Метод спутниковых геодезических измерений (определений)	0.10	-
710	427304,13	2247546,17	Метод спутниковых геодезических измерений (определений)	0.10	-
711	427297,2	2247406,75	Метод спутниковых геодезических измерений (определений)	0.10	-
712	427293,23	2247315,48	Метод спутниковых геодезических измерений (определений)	0.10	-
713	427437,38	2247354,4	Метод спутниковых геодезических измерений (определений)	0.10	-
714	427493,41	2247196,65	Метод спутниковых геодезических измерений (определений)	0.10	-
715	427548,27	2247040,76	Метод спутниковых геодезических измерений (определений)	0.10	-
716	427413,55	2247003,58	Метод спутниковых геодезических измерений (определений)	0.10	-
717	427445,97	2246916,23	Метод спутниковых геодезических измерений (определений)	0.10	-
718	427504,74	2246758,87	Метод спутниковых геодезических измерений (определений)	0.10	-
719	427561,47	2246607,12	Метод спутниковых геодезических измерений (определений)	0.10	-

720	427614,93	2246462,29	Метод спутниковых геодезических измерений (определений)	0.10	-
721	427575,39	2246444,78	Метод спутниковых геодезических измерений (определений)	0.10	-
722	427575,18	2246408,93	Метод спутниковых геодезических измерений (определений)	0.10	-
723	427650,18	2246216,91	Метод спутниковых геодезических измерений (определений)	0.10	-
724	427728,55	2246015,61	Метод спутниковых геодезических измерений (определений)	0.10	-
725	427767,74	2245914,8	Метод спутниковых геодезических измерений (определений)	0.10	-
726	427818,52	2245737,12	Метод спутниковых геодезических измерений (определений)	0.10	-
727	427858,9303	2245618,15	Метод спутниковых геодезических измерений (определений)	0.10	-
728	427928,33	2245413,84	Метод спутниковых геодезических измерений (определений)	0.10	-
729	427960,46	2245319,25	Метод спутниковых геодезических измерений (определений)	0.10	-
730	428011,11	2245224,95	Метод спутниковых геодезических измерений (определений)	0.10	-
731	428111,78	2245037,52	Метод спутниковых геодезических измерений (определений)	0.10	-
732	428212,09	2244850,75	Метод спутниковых геодезических измерений	0.10	-

			(определений)		
733	428312,76	2244663,31	Метод спутниковых геодезических измерений (определений)	0.10	-
734	428535,77	2244769,27	Метод спутниковых геодезических измерений (определений)	0.10	-
735	428703,36	2244419,32	Метод спутниковых геодезических измерений (определений)	0.10	-
736	428722,01	2244374,76	Метод спутниковых геодезических измерений (определений)	0.10	-
737	428734,27	2244379,34	Метод спутниковых геодезических измерений (определений)	0.10	-
738	428803,4	2244164,96	Метод спутниковых геодезических измерений (определений)	0.10	-
739	428866,06	2244235,51	Метод спутниковых геодезических измерений (определений)	0.10	-
740	428966,84	2244360,47	Метод спутниковых геодезических измерений (определений)	0.10	-
741	428920,51	2244460,69	Метод спутниковых геодезических измерений (определений)	0.10	-
742	428825,46	2244687,36	Метод спутниковых геодезических измерений (определений)	0.10	-
743	428769,09	2244819,02	Метод спутниковых геодезических измерений (определений)	0.10	-
744	428782,7	2244824,13	Метод спутниковых геодезических измерений (определений)	0.10	-

745	428948,48	2244894,77	Метод спутниковых геодезических измерений (определений)	0.10	-
746	429088,02	2244954,23	Метод спутниковых геодезических измерений (определений)	0.10	-
747	429150	2244980,64	Метод спутниковых геодезических измерений (определений)	0.10	-
748	429256,03	2244817,48	Метод спутниковых геодезических измерений (определений)	0.10	-
749	429283,75	2244804,29	Метод спутниковых геодезических измерений (определений)	0.10	-
750	429378,17	2244763,7	Метод спутниковых геодезических измерений (определений)	0.10	-
751	429476,24	2244643,94	Метод спутниковых геодезических измерений (определений)	0.10	-
752	429486,14	2244666,03	Метод спутниковых геодезических измерений (определений)	0.10	-
753	429583,38	2244883,01	Метод спутниковых геодезических измерений (определений)	0.10	-
754	429588,14	2244894,03	Метод спутниковых геодезических измерений (определений)	0.10	-
755	429674,98	2245078,17	Метод спутниковых геодезических измерений (определений)	0.10	-
756	429680,87	2245088,42	Метод спутниковых геодезических измерений (определений)	0.10	-
757	429800	2245296,37	Метод спутниковых геодезических измерений	0.10	-

			(определений)		
758	429875,05	2245427,68	Метод спутниковых геодезических измерений (определений)	0.10	-
759	429884,92	2245445,4	Метод спутниковых геодезических измерений (определений)	0.10	-
760	429982,6	2245620,76	Метод спутниковых геодезических измерений (определений)	0.10	-
761	430051,5692	2245744,426	Метод спутниковых геодезических измерений (определений)	0.10	-
762	430074,71	2245732,44	Метод спутниковых геодезических измерений (определений)	0.10	-
763	430286,51	2245608,26	Метод спутниковых геодезических измерений (определений)	0.10	-
764	430318,08	2245623,72	Метод спутниковых геодезических измерений (определений)	0.10	-
765	430329,02	2245628,68	Метод спутниковых геодезических измерений (определений)	0.10	-
766	430340,36	2245633,05	Метод спутниковых геодезических измерений (определений)	0.10	-
767	430349,73	2245635,96	Метод спутниковых геодезических измерений (определений)	0.10	-
768	430352,38	2245628,41	Метод спутниковых геодезических измерений (определений)	0.10	-
769	430420,57	2245462,18	Метод спутниковых геодезических измерений (определений)	0.10	-

770	430445,32	2245298,7	Метод спутниковых геодезических измерений (определений)	0.10	-
771	430367,32	2245250,07	Метод спутниковых геодезических измерений (определений)	0.10	-
772	430296,28	2245205,28	Метод спутниковых геодезических измерений (определений)	0.10	-
773	430248,74	2245167,93	Метод спутниковых геодезических измерений (определений)	0.10	-
774	430206,44	2245141,17	Метод спутниковых геодезических измерений (определений)	0.10	-
775	430161,66	2245080,41	Метод спутниковых геодезических измерений (определений)	0.10	-
776	430191,25	2244849,1	Метод спутниковых геодезических измерений (определений)	0.10	-
777	430641,66	2244210,62	Метод спутниковых геодезических измерений (определений)	0.10	-
778	431030,02	2244193,59	Метод спутниковых геодезических измерений (определений)	0.10	-
779	431346,32	2244235,92	Метод спутниковых геодезических измерений (определений)	0.10	-
780	431460,81	2244239,28	Метод спутниковых геодезических измерений (определений)	0.10	-
781	431426	2244162,94	Метод спутниковых геодезических измерений (определений)	0.10	-
782	431870,13	2243693,9	Метод спутниковых геодезических измерений	0.10	-

			(определений)		
783	431906,34	2243659,47	Метод спутниковых геодезических измерений (определений)	0.10	-
784	432024,02	2243850,58	Метод спутниковых геодезических измерений (определений)	0.10	-
785	432189,64	2243427,63	Метод спутниковых геодезических измерений (определений)	0.10	-
786	432405,05	2242906,14	Метод спутниковых геодезических измерений (определений)	0.10	-
787	432287,66	2242821,81	Метод спутниковых геодезических измерений (определений)	0.10	-
788	432517,56	2242474,1	Метод спутниковых геодезических измерений (определений)	0.10	-
789	432576,4	2242428,94	Метод спутниковых геодезических измерений (определений)	0.10	-
790	432620,36	2242385,51	Метод спутниковых геодезических измерений (определений)	0.10	-
791	432645,34	2242346,81	Метод спутниковых геодезических измерений (определений)	0.10	-
792	432664,9629	2242303,696	Метод спутниковых геодезических измерений (определений)	0.10	-
793	432727,6693	2242152,618	Метод спутниковых геодезических измерений (определений)	0.10	-
794	432821,13	2242126,41	Метод спутниковых геодезических измерений (определений)	0.10	-

795	432851,88	2242061,64	Метод спутниковых геодезических измерений (определений)	0.10	-
796	432965,14	2242011,45	Метод спутниковых геодезических измерений (определений)	0.10	-
797	432995,9	2241933,72	Метод спутниковых геодезических измерений (определений)	0.10	-
798	432997,52	2241796,08	Метод спутниковых геодезических измерений (определений)	0.10	-
799	432986,71	2241768,13	Метод спутниковых геодезических измерений (определений)	0.10	-
800	432968,38	2241737,76	Метод спутниковых геодезических измерений (определений)	0.10	-
801	432899,124	2241737,685	Метод спутниковых геодезических измерений (определений)	0.10	-
802	432898,54	2241717,72	Метод спутниковых геодезических измерений (определений)	0.10	-
803	432899,98	2241666,19	Метод спутниковых геодезических измерений (определений)	0.10	-
804	432900,31	2241639,86	Метод спутниковых геодезических измерений (определений)	0.10	-
805	432905,51	2241610,95	Метод спутниковых геодезических измерений (определений)	0.10	-
806	432910,38	2241592,08	Метод спутниковых геодезических измерений (определений)	0.10	-
807	432925,76	2241547,99	Метод спутниковых геодезических измерений	0.10	-

			(определений)		
808	432936,8	2241510,08	Метод спутниковых геодезических измерений (определений)	0.10	-
809	432944,51	2241469,54	Метод спутниковых геодезических измерений (определений)	0.10	-
810	432954,59	2241443,86	Метод спутниковых геодезических измерений (определений)	0.10	-
811	432956,29	2241394,19	Метод спутниковых геодезических измерений (определений)	0.10	-
812	432983,36	2241399,96	Метод спутниковых геодезических измерений (определений)	0.10	-
813	432997,41	2241403,37	Метод спутниковых геодезических измерений (определений)	0.10	-
814	433099,32	2241354,3	Метод спутниковых геодезических измерений (определений)	0.10	-
815	433061,32	2241258,06	Метод спутниковых геодезических измерений (определений)	0.10	-
816	432981,12	2241094,23	Метод спутниковых геодезических измерений (определений)	0.10	-
817	433004,92	2241018,36	Метод спутниковых геодезических измерений (определений)	0.10	-
1	433183,44	2240743,9	Метод спутниковых геодезических измерений (определений)	0.10	-
818	431536,36	2245561,39	Метод спутниковых геодезических измерений (определений)	0.10	-

819	431478,77	2245492,97	Метод спутниковых геодезических измерений (определений)	0.10	-
820	431231,9	2245438,52	Метод спутниковых геодезических измерений (определений)	0.10	-
821	431086,23	2245502,06	Метод спутниковых геодезических измерений (определений)	0.10	-
822	430937,84	2245566,79	Метод спутниковых геодезических измерений (определений)	0.10	-
823	430895,35	2245593,45	Метод спутниковых геодезических измерений (определений)	0.10	-
824	430828,55	2245621,86	Метод спутниковых геодезических измерений (определений)	0.10	-
825	430765,54	2245603,05	Метод спутниковых геодезических измерений (определений)	0.10	-
826	430714,25	2245611,88	Метод спутниковых геодезических измерений (определений)	0.10	-
827	430691,5	2245610,34	Метод спутниковых геодезических измерений (определений)	0.10	-
828	430679,6	2245629,54	Метод спутниковых геодезических измерений (определений)	0.10	-
829	430447,72	2245713,22	Метод спутниковых геодезических измерений (определений)	0.10	-
830	430313,19	2245905,97	Метод спутниковых геодезических измерений (определений)	0.10	-
831	430295,34	2245986,47	Метод спутниковых геодезических измерений	0.10	-

			(определений)		
832	430324,69	2246154,54	Метод спутниковых геодезических измерений (определений)	0.10	-
833	430410,21	2246244,47	Метод спутниковых геодезических измерений (определений)	0.10	-
834	430452,56	2246325,55	Метод спутниковых геодезических измерений (определений)	0.10	-
835	430454,6	2246349,29	Метод спутниковых геодезических измерений (определений)	0.10	-
836	430464,97	2246470,23	Метод спутниковых геодезических измерений (определений)	0.10	-
837	430456,19	2246521,6	Метод спутниковых геодезических измерений (определений)	0.10	-
838	430450,76	2246599,21	Метод спутниковых геодезических измерений (определений)	0.10	-
839	430485,24	2246665,61	Метод спутниковых геодезических измерений (определений)	0.10	-
840	430461,15	2246775,32	Метод спутниковых геодезических измерений (определений)	0.10	-
841	430421,85	2246780,46	Метод спутниковых геодезических измерений (определений)	0.10	-
842	430419,15	2246794,82	Метод спутниковых геодезических измерений (определений)	0.10	-
843	430413,16	2246826,65	Метод спутниковых геодезических измерений (определений)	0.10	-

844	430411,9	2246833,34	Метод спутниковых геодезических измерений (определений)	0.10	-
845	430411,59	2246835,08	Метод спутниковых геодезических измерений (определений)	0.10	-
846	430411,51	2246835,52	Метод спутниковых геодезических измерений (определений)	0.10	-
847	430410,56	2246840,8	Метод спутниковых геодезических измерений (определений)	0.10	-
848	430410,34	2246842,06	Метод спутниковых геодезических измерений (определений)	0.10	-
849	430408,37	2246853,07	Метод спутниковых геодезических измерений (определений)	0.10	-
850	430408,01	2246855,08	Метод спутниковых геодезических измерений (определений)	0.10	-
851	430398,69	2246892,35	Метод спутниковых геодезических измерений (определений)	0.10	-
852	430398,48	2246893,19	Метод спутниковых геодезических измерений (определений)	0.10	-
853	430393,38	2246909,15	Метод спутниковых геодезических измерений (определений)	0.10	-
854	430388,05	2246925,83	Метод спутниковых геодезических измерений (определений)	0.10	-
855	430389,92	2246926,44	Метод спутниковых геодезических измерений (определений)	0.10	-
856	430423,27	2246937,3	Метод спутниковых геодезических измерений	0.10	-

			(определений)		
857	430430,27	2246939,58	Метод спутниковых геодезических измерений (определений)	0.10	-
858	430433,19	2246940,53	Метод спутниковых геодезических измерений (определений)	0.10	-
859	430466,49	2246951,66	Метод спутниковых геодезических измерений (определений)	0.10	-
860	430504,21	2246964,27	Метод спутниковых геодезических измерений (определений)	0.10	-
861	430506,16	2246963,23	Метод спутниковых геодезических измерений (определений)	0.10	-
862	430544,06	2246941,23	Метод спутниковых геодезических измерений (определений)	0.10	-
863	430582,94	2246919,37	Метод спутниковых геодезических измерений (определений)	0.10	-
864	430631,92	2246891,83	Метод спутниковых геодезических измерений (определений)	0.10	-
865	430667,08	2246872,06	Метод спутниковых геодезических измерений (определений)	0.10	-
866	430682,83	2246863,09	Метод спутниковых геодезических измерений (определений)	0.10	-
867	430706,81	2246849,43	Метод спутниковых геодезических измерений (определений)	0.10	-
868	430751,32	2246824,08	Метод спутниковых геодезических измерений (определений)	0.10	-

869	430757,64	2246820,48	Метод спутниковых геодезических измерений (определений)	0.10	-
870	430788,12	2246803,12	Метод спутниковых геодезических измерений (определений)	0.10	-
871	430805,97	2246794,08	Метод спутниковых геодезических измерений (определений)	0.10	-
872	430822,71	2246785,6	Метод спутниковых геодезических измерений (определений)	0.10	-
873	430844,72	2246774,45	Метод спутниковых геодезических измерений (определений)	0.10	-
874	430852,09	2246772,05	Метод спутниковых геодезических измерений (определений)	0.10	-
875	430903,78	2246775,01	Метод спутниковых геодезических измерений (определений)	0.10	-
876	430943,45	2246777,28	Метод спутниковых геодезических измерений (определений)	0.10	-
877	430944,77	2246777,36	Метод спутниковых геодезических измерений (определений)	0.10	-
878	431017,8	2246779,91	Метод спутниковых геодезических измерений (определений)	0.10	-
879	431026,07	2246777,55	Метод спутниковых геодезических измерений (определений)	0.10	-
880	431036,88	2246775,19	Метод спутниковых геодезических измерений (определений)	0.10	-
881	431043,14	2246775,2	Метод спутниковых геодезических измерений	0.10	-

			(определений)		
882	431045,23	2246775,2	Метод спутниковых геодезических измерений (определений)	0,10	-
883	431095,89	2246775,39	Метод спутниковых геодезических измерений (определений)	0,10	-
884	431119,89	2246775,19	Метод спутниковых геодезических измерений (определений)	0,10	-
885	431125,23	2246774,75	Метод спутниковых геодезических измерений (определений)	0,10	-
886	431126,97	2246774,61	Метод спутниковых геодезических измерений (определений)	0,10	-
887	431127,23	2246774,48	Метод спутниковых геодезических измерений (определений)	0,10	-
888	431131,69	2246772,44	Метод спутниковых геодезических измерений (определений)	0,10	-
889	431139,55	2246766,73	Метод спутниковых геодезических измерений (определений)	0,10	-
890	431198,36	2246720,3	Метод спутниковых геодезических измерений (определений)	0,10	-
891	431209,97	2246712,44	Метод спутниковых геодезических измерений (определений)	0,10	-
892	431217,05	2246710,08	Метод спутниковых геодезических измерений (определений)	0,10	-
893	431223,34	2246709,48	Метод спутниковых геодезических измерений (определений)	0,10	-

894	431228,66	2246710,47	Метод спутниковых геодезических измерений (определений)	0.10	-
895	431234,39	2246713,5	Метод спутниковых геодезических измерений (определений)	0.10	-
896	431236,12	2246714,41	Метод спутниковых геодезических измерений (определений)	0.10	-
897	431243,2	2246716,56	Метод спутниковых геодезических измерений (определений)	0.10	-
898	431252,25	2246718,73	Метод спутниковых геодезических измерений (определений)	0.10	-
899	431259,33	2246719,52	Метод спутниковых геодезических измерений (определений)	0.10	-
900	431269,36	2246719,52	Метод спутниковых геодезических измерений (определений)	0.10	-
901	431348,25	2246717,75	Метод спутниковых геодезических измерений (определений)	0.10	-
902	431409,55	2246716,19	Метод спутниковых геодезических измерений (определений)	0.10	-
903	431413,91	2246716,08	Метод спутниковых геодезических измерений (определений)	0.10	-
904	431417,28	2246715,98	Метод спутниковых геодезических измерений (определений)	0.10	-
905	431541,81	2246713,72	Метод спутниковых геодезических измерений (определений)	0.10	-
906	431542,14	2246713,72	Метод спутниковых геодезических измерений	0.10	-

			(определений)		
907	431540,14	2246710,98	Метод спутниковых геодезических измерений (определений)	0.10	-
908	431539,42	2246709,94	Метод спутниковых геодезических измерений (определений)	0.10	-
909	431538,78	2246708,86	Метод спутниковых геодезических измерений (определений)	0.10	-
910	431523,8	2246681,98	Метод спутниковых геодезических измерений (определений)	0.10	-
911	431522,69	2246680	Метод спутниковых геодезических измерений (определений)	0.10	-
912	431517,09	2246669,11	Метод спутниковых геодезических измерений (определений)	0.10	-
913	431517,09	2246669,09	Метод спутниковых геодезических измерений (определений)	0.10	-
914	431511,97	2246660,52	Метод спутниковых геодезических измерений (определений)	0.10	-
915	431510,03	2246657,25	Метод спутниковых геодезических измерений (определений)	0.10	-
916	431509,42	2246656,14	Метод спутниковых геодезических измерений (определений)	0.10	-
917	431508,3	2246653,75	Метод спутниковых геодезических измерений (определений)	0.10	-
918	431503,73	2246643,83	Метод спутниковых геодезических измерений (определений)	0.10	-

919	431498,12	2246631,47	Метод спутниковых геодезических измерений (определений)	0.10	-
920	431488,61	2246605,81	Метод спутниковых геодезических измерений (определений)	0.10	-
921	431485,86	2246596,91	Метод спутниковых геодезических измерений (определений)	0.10	-
922	431482,52	2246585,94	Метод спутниковых геодезических измерений (определений)	0.10	-
923	431481,25	2246581,61	Метод спутниковых геодезических измерений (определений)	0.10	-
924	431471,58	2246539,03	Метод спутниковых геодезических измерений (определений)	0.10	-
925	431471,17	2246535,34	Метод спутниковых геодезических измерений (определений)	0.10	-
926	431469,89	2246523,58	Метод спутниковых геодезических измерений (определений)	0.10	-
927	431467,91	2246505,52	Метод спутниковых геодезических измерений (определений)	0.10	-
928	431465,84	2246486,73	Метод спутниковых геодезических измерений (определений)	0.10	-
929	431464,06	2246470,38	Метод спутниковых геодезических измерений (определений)	0.10	-
930	431461,38	2246445,86	Метод спутниковых геодезических измерений (определений)	0.10	-
931	431459,64	2246430,08	Метод спутниковых геодезических измерений	0.10	-

			(определений)		
932	431455,69	2246393,98	Метод спутниковых геодезических измерений (определений)	0.10	-
933	431454,84	2246385,53	Метод спутниковых геодезических измерений (определений)	0.10	-
934	431456,53	2246379,56	Метод спутниковых геодезических измерений (определений)	0.10	-
935	431467,02	2246331,36	Метод спутниковых геодезических измерений (определений)	0.10	-
936	431470,17	2246316,84	Метод спутниковых геодезических измерений (определений)	0.10	-
937	431472,75	2246304,98	Метод спутниковых геодезических измерений (определений)	0.10	-
938	431476,75	2246280,08	Метод спутниковых геодезических измерений (определений)	0.10	-
939	431480,56	2246257,17	Метод спутниковых геодезических измерений (определений)	0.10	-
940	431482,33	2246247,48	Метод спутниковых геодезических измерений (определений)	0.10	-
941	431484,75	2246234,2	Метод спутниковых геодезических измерений (определений)	0.10	-
942	431485,12	2246232,16	Метод спутниковых геодезических измерений (определений)	0.10	-
943	431483,7	2246209,08	Метод спутниковых геодезических измерений (определений)	0.10	-

944	431483,7	2246209,06	Метод спутниковых геодезических измерений (определений)	0.10	-
945	431483,64	2246207,41	Метод спутниковых геодезических измерений (определений)	0.10	-
946	431483,69	2246206,16	Метод спутниковых геодезических измерений (определений)	0.10	-
947	431483,8	2246204,91	Метод спутниковых геодезических измерений (определений)	0.10	-
948	431484	2246203,66	Метод спутниковых геодезических измерений (определений)	0.10	-
949	431484,28	2246202,44	Метод спутниковых геодезических измерений (определений)	0.10	-
950	431488,77	2246186,05	Метод спутниковых геодезических измерений (определений)	0.10	-
951	431488,84	2246185,8	Метод спутниковых геодезических измерений (определений)	0.10	-
952	431489,73	2246182,53	Метод спутниковых геодезических измерений (определений)	0.10	-
953	431491,02	2246162,12	Метод спутниковых геодезических измерений (определений)	0.10	-
954	431492,53	2246138,23	Метод спутниковых геодезических измерений (определений)	0.10	-
955	431492,64	2246136,5	Метод спутниковых геодезических измерений (определений)	0.10	-
956	431492,7	2246135,48	Метод спутниковых геодезических измерений	0.10	-

			(определений)		
957	431488,66	2246124,92	Метод спутниковых геодезических измерений (определений)	0.10	-
958	431488,59	2246124,73	Метод спутниковых геодезических измерений (определений)	0.10	-
959	431488,25	2246123,73	Метод спутниковых геодезических измерений (определений)	0.10	-
960	431488,17	2246123,47	Метод спутниковых геодезических измерений (определений)	0.10	-
961	431487,92	2246122,53	Метод спутниковых геодезических измерений (определений)	0.10	-
962	431487,66	2246121,3	Метод спутниковых геодезических измерений (определений)	0.10	-
963	431487,53	2246120,56	Метод спутниковых геодезических измерений (определений)	0.10	-
964	431486,59	2246113,88	Метод спутниковых геодезических измерений (определений)	0.10	-
965	431486,17	2246110,88	Метод спутниковых геодезических измерений (определений)	0.10	-
966	431485,67	2246107,34	Метод спутниковых геодезических измерений (определений)	0.10	-
967	431485,55	2246106,09	Метод спутниковых геодезических измерений (определений)	0.10	-
968	431485,48	2246104,84	Метод спутниковых геодезических измерений (определений)	0.10	-

969	431485,48	2246104,56	Метод спутниковых геодезических измерений (определений)	0.10	-
970	431485,52	2246103,59	Метод спутниковых геодезических измерений (определений)	0.10	-
971	431485,62	2246102,22	Метод спутниковых геодезических измерений (определений)	0.10	-
972	431486,38	2246095,81	Метод спутниковых геодезических измерений (определений)	0.10	-
973	431487,08	2246089,84	Метод спутниковых геодезических измерений (определений)	0.10	-
974	431487,17	2246089,08	Метод спутниковых геодезических измерений (определений)	0.10	-
975	431487,41	2246087,47	Метод спутниковых геодезических измерений (определений)	0.10	-
976	431487,67	2246086,25	Метод спутниковых геодезических измерений (определений)	0.10	-
977	431488	2246085,03	Метод спутниковых геодезических измерений (определений)	0.10	-
978	431488,42	2246083,86	Метод спутниковых геодезических измерений (определений)	0.10	-
979	431489	2246082,5	Метод спутниковых геодезических измерений (определений)	0.10	-
980	431491,84	2246076,5	Метод спутниковых геодезических измерений (определений)	0.10	-
981	431494,02	2246071,92	Метод спутниковых геодезических измерений	0.10	-

			(определений)		
982	431494,59	2246070,8	Метод спутниковых геодезических измерений (определений)	0.10	-
983	431495,23	2246069,72	Метод спутниковых геодезических измерений (определений)	0.10	-
984	431495,95	2246068,69	Метод спутниковых геодезических измерений (определений)	0.10	-
985	431496,72	2246067,69	Метод спутниковых геодезических измерений (определений)	0.10	-
986	431496,95	2246067,42	Метод спутниковых геодезических измерений (определений)	0.10	-
987	431497,86	2246066,36	Метод спутниковых геодезических измерений (определений)	0.10	-
988	431502,45	2246061,02	Метод спутниковых геодезических измерений (определений)	0.10	-
989	431502,62	2246059,44	Метод спутниковых геодезических измерений (определений)	0.10	-
990	431504	2246042,62	Метод спутниковых геодезических измерений (определений)	0.10	-
991	431504,59	2246035,44	Метод спутниковых геодезических измерений (определений)	0.10	-
992	431505,79	2246018,61	Метод спутниковых геодезических измерений (определений)	0.10	-
993	431506,75	2246005,16	Метод спутниковых геодезических измерений (определений)	0.10	-

994	431507,16	2245994,69	Метод спутниковых геодезических измерений (определений)	0.10	-
995	431507,81	2245978,17	Метод спутниковых геодезических измерений (определений)	0.10	-
996	431505,88	2245975,47	Метод спутниковых геодезических измерений (определений)	0.10	-
997	431505,17	2245974,42	Метод спутниковых геодезических измерений (определений)	0.10	-
998	431504,55	2245973,34	Метод спутниковых геодезических измерений (определений)	0.10	-
999	431503,98	2245972,22	Метод спутниковых геодезических измерений (определений)	0.10	-
1000	431503,5	2245971,06	Метод спутниковых геодезических измерений (определений)	0.10	-
1001	431503,3	2245970,5	Метод спутниковых геодезических измерений (определений)	0.10	-
1002	431503,08	2245969,88	Метод спутниковых геодезических измерений (определений)	0.10	-
1003	431502,73	2245968,66	Метод спутниковых геодезических измерений (определений)	0.10	-
1004	431502,48	2245967,44	Метод спутниковых геодезических измерений (определений)	0.10	-
1005	431502,3	2245966,19	Метод спутниковых геодезических измерений (определений)	0.10	-
1006	431502,19	2245964,94	Метод спутниковых геодезических измерений	0.10	-

			(определений)		
1007	431502,16	2245963,86	Метод спутниковых геодезических измерений (определений)	0.10	
1008	431502,16	2245962,91	Метод спутниковых геодезических измерений (определений)	0.10	
1009	431502,16	2245956,98	Метод спутниковых геодезических измерений (определений)	0.10	
1010	431502,3	2245952,14	Метод спутниковых геодезических измерений (определений)	0.10	-
1011	431502,42	2245947,95	Метод спутниковых геодезических измерений (определений)	0.10	-
1012	431502,42	2245946,43	Метод спутниковых геодезических измерений (определений)	0.10	-
1013	431502,42	2245944,86	Метод спутниковых геодезических измерений (определений)	0.10	-
1014	431502,25	2245943,81	Метод спутниковых геодезических измерений (определений)	0.10	-
1015	431500,94	2245935,86	Метод спутниковых геодезических измерений (определений)	0.10	-
1016	431500,03	2245930,34	Метод спутниковых геодезических измерений (определений)	0.10	-
1017	431499,86	2245929,09	Метод спутниковых геодезических измерений (определений)	0.10	-
1018	431499,78	2245927,84	Метод спутниковых геодезических измерений (определений)	0.10	-

1019	431499,77	2245926,59	Метод спутниковых геодезических измерений (определений)	0.10	-
1020	431499,84	2245925,33	Метод спутниковых геодезических измерений (определений)	0.10	-
1021	431499,97	2245922,09	Метод спутниковых геодезических измерений (определений)	0.10	-
1022	431500,11	2245918,24	Метод спутниковых геодезических измерений (определений)	0.10	-
1023	431500,8	2245899,33	Метод спутниковых геодезических измерений (определений)	0.10	-
1024	431501,02	2245893,31	Метод спутниковых геодезических измерений (определений)	0.10	-
1025	431501,89	2245869,64	Метод спутниковых геодезических измерений (определений)	0.10	-
1026	431501,95	2245868,11	Метод спутниковых геодезических измерений (определений)	0.10	-
1027	431504,72	2245843,59	Метод спутниковых геодезических измерений (определений)	0.10	-
1028	431504,82	2245842,7	Метод спутниковых геодезических измерений (определений)	0.10	-
1029	431506,17	2245830,8	Метод спутниковых геодезических измерений (определений)	0.10	-
1030	431507,64	2245817,84	Метод спутниковых геодезических измерений (определений)	0.10	-
1031	431508,68	2245808,58	Метод спутниковых геодезических измерений	0.10	-

			(определений)		
1032	431511,42	2245784,22	Метод спутниковых геодезических измерений (определений)	0.10	-
1033	431511,52	2245783,68	Метод спутниковых геодезических измерений (определений)	0.10	-
1034	431513,25	2245774,41	Метод спутниковых геодезических измерений (определений)	0.10	-
1035	431516,14	2245758,85	Метод спутниковых геодезических измерений (определений)	0.10	-
1036	431520,67	2245734,48	Метод спутниковых геодезических измерений (определений)	0.10	-
1037	431524,75	2245712,61	Метод спутниковых геодезических измерений (определений)	0.10	-
1038	431524,72	2245709,2	Метод спутниковых геодезических измерений (определений)	0.10	-
1039	431524,61	2245695,88	Метод спутниковых геодезических измерений (определений)	0.10	-
1040	431524,5	2245684,16	Метод спутниковых геодезических измерений (определений)	0.10	-
1041	431524,48	2245681,62	Метод спутниковых геодезических измерений (определений)	0.10	-
1042	431524,28	2245659,24	Метод спутниковых геодезических измерений (определений)	0.10	-
1043	431524,17	2245646,88	Метод спутниковых геодезических измерений (определений)	0.10	-

1044	431524,06	2245635,09	Метод спутниковых геодезических измерений (определений)	0.10	-
1045	431524	2245627,12	Метод спутниковых геодезических измерений (определений)	0.10	-
1046	431523,97	2245623,64	Метод спутниковых геодезических измерений (определений)	0.10	-
1047	431525,06	2245619,03	Метод спутниковых геодезических измерений (определений)	0.10	-
1048	431525,52	2245617,08	Метод спутниковых геодезических измерений (определений)	0.10	-
1049	431525,7	2245612,12	Метод спутниковых геодезических измерений (определений)	0.10	-
1050	431525,75	2245611,56	Метод спутниковых геодезических измерений (определений)	0.10	-
1051	431525,8	2245610,86	Метод спутниковых геодезических измерений (определений)	0.10	-
1052	431525,83	2245610,5	Метод спутниковых геодезических измерений (определений)	0.10	-
1053	431526,41	2245605,7	Метод спутниковых геодезических измерений (определений)	0.10	-
1054	431526,62	2245603,89	Метод спутниковых геодезических измерений (определений)	0.10	-
1055	431526,81	2245602,64	Метод спутниковых геодезических измерений (определений)	0.10	-
1056	431527,08	2245601,42	Метод спутниковых геодезических измерений	0.10	-

			(определений)		
1057	431527,19	2245601,05	Метод спутниковых геодезических измерений (определений)	0.10	-
1058	431527,39	2245600,33	Метод спутниковых геодезических измерений (определений)	0.10	-
1059	431528,19	2245597,77	Метод спутниковых геодезических измерений (определений)	0.10	-
1060	431529,12	2245594,77	Метод спутниковых геодезических измерений (определений)	0.10	-
1061	431529,12	2245594,45	Метод спутниковых геодезических измерений (определений)	0.10	-
1062	431529,12	2245593,89	Метод спутниковых геодезических измерений (определений)	0.10	-
1063	431529,14	2245588,36	Метод спутниковых геодезических измерений (определений)	0.10	-
818	431536,36	2245561,39	Метод спутниковых геодезических измерений (определений)	0.10	-
1064	430399,94	2255119,07	Метод спутниковых геодезических измерений (определений)	0.10	-
1065	430209,22	2255442,37	Метод спутниковых геодезических измерений (определений)	0.10	-
1066	430133,2	2255713,99	Метод спутниковых геодезических измерений (определений)	0.10	-
1067	430061,71	2256060,45	Метод спутниковых геодезических измерений (определений)	0.10	-

1068	430125,4	2256536,99	Метод спутниковых геодезических измерений (определений)	0.10	-
1069	430200,39	2256819,53	Метод спутниковых геодезических измерений (определений)	0.10	-
1070	430445,14	2257145,87	Метод спутниковых геодезических измерений (определений)	0.10	-
1071	430639,61	2257332,45	Метод спутниковых геодезических измерений (определений)	0.10	-
1072	430598,99	2257390,64	Метод спутниковых геодезических измерений (определений)	0.10	-
1073	430563,99	2257552,89	Метод спутниковых геодезических измерений (определений)	0.10	-
1074	430583,11	2257738,3	Метод спутниковых геодезических измерений (определений)	0.10	-
1075	430590,45	2257904,89	Метод спутниковых геодезических измерений (определений)	0.10	-
1076	430688,98	2257904,97	Метод спутниковых геодезических измерений (определений)	0.10	-
1077	430686,88	2258120,77	Метод спутниковых геодезических измерений (определений)	0.10	-
1078	430694,75	2258352,51	Метод спутниковых геодезических измерений (определений)	0.10	-
1079	430754,45	2258355,57	Метод спутниковых геодезических измерений (определений)	0.10	-
1080	430756,63	2258332,01	Метод спутниковых геодезических измерений	0.10	-

			(определений)		
1081	430783,73	2258296,31	Метод спутниковых геодезических измерений (определений)	0.10	-
1082	430808,84	2258281,92	Метод спутниковых геодезических измерений (определений)	0.10	-
1083	430816,13	2258280,99	Метод спутниковых геодезических измерений (определений)	0.10	-
1084	430828,46	2258281,34	Метод спутниковых геодезических измерений (определений)	0.10	-
1085	430845,95	2258289,23	Метод спутниковых геодезических измерений (определений)	0.10	-
1086	430855,65	2258295,67	Метод спутниковых геодезических измерений (определений)	0.10	-
1087	430862,24	2258307,05	Метод спутниковых геодезических измерений (определений)	0.10	-
1088	430865,05	2258321,61	Метод спутниковых геодезических измерений (определений)	0.10	-
1089	430862,18	2258335,87	Метод спутниковых геодезических измерений (определений)	0.10	-
1090	430868,45	2258352,83	Метод спутниковых геодезических измерений (определений)	0.10	-
1091	430877,15	2258363,64	Метод спутниковых геодезических измерений (определений)	0.10	-
1092	430888,18	2258369,57	Метод спутниковых геодезических измерений (определений)	0.10	-

1093	430908,57	2258374,6	Метод спутниковых геодезических измерений (определений)	0.10	-
1094	430953,09	2258366,79	Метод спутниковых геодезических измерений (определений)	0.10	-
1095	430976,79	2258361,05	Метод спутниковых геодезических измерений (определений)	0.10	-
1096	431008,93	2258343	Метод спутниковых геодезических измерений (определений)	0.10	-
1097	431037,4	2258324,97	Метод спутниковых геодезических измерений (определений)	0.10	-
1098	431102,5	2258310,03	Метод спутниковых геодезических измерений (определений)	0.10	-
1099	431107,05	2258301,66	Метод спутниковых геодезических измерений (определений)	0.10	-
1100	431105,47	2258293,68	Метод спутниковых геодезических измерений (определений)	0.10	-
1101	431100,46	2258290,02	Метод спутниковых геодезических измерений (определений)	0.10	-
1102	431100,11	2258285,08	Метод спутниковых геодезических измерений (определений)	0.10	-
1103	431109,36	2258287,79	Метод спутниковых геодезических измерений (определений)	0.10	-
1104	431120,82	2258340,18	Метод спутниковых геодезических измерений (определений)	0.10	-
1105	431146,77	2258455,29	Метод спутниковых геодезических измерений	0.10	-

			(определений)		
1106	431186,46	2258633,96	Метод спутниковых геодезических измерений (определений)	0.10	-
1107	431203,53	2258719,67	Метод спутниковых геодезических измерений (определений)	0.10	-
1108	431206,58	2258745	Метод спутниковых геодезических измерений (определений)	0.10	-
1109	431219,44	2258842,42	Метод спутниковых геодезических измерений (определений)	0.10	-
1110	431225,54	2258950,37	Метод спутниковых геодезических измерений (определений)	0.10	-
1111	431224,29	2259032,25	Метод спутниковых геодезических измерений (определений)	0.10	-
1112	431221,85	2259097,51	Метод спутниковых геодезических измерений (определений)	0.10	-
1113	431213,87	2259198,69	Метод спутниковых геодезических измерений (определений)	0.10	-
1114	431197,42	2259300,24	Метод спутниковых геодезических измерений (определений)	0.10	-
1115	431184,02	2259367,63	Метод спутниковых геодезических измерений (определений)	0.10	-
1116	431169,02	2259425,47	Метод спутниковых геодезических измерений (определений)	0.10	-
1117	431142,52	2259517,58	Метод спутниковых геодезических измерений (определений)	0.10	-

1118	431108,56	2259606,44	Метод спутниковых геодезических измерений (определений)	0.10	-
1119	431092,11	2259648,24	Метод спутниковых геодезических измерений (определений)	0.10	-
1120	431063,91	2259707,56	Метод спутниковых геодезических измерений (определений)	0.10	-
1121	431022,78	2259783,8	Метод спутниковых геодезических измерений (определений)	0.10	-
1122	430971,7	2259869,64	Метод спутниковых геодезических измерений (определений)	0.10	-
1123	430923,93	2259938,43	Метод спутниковых геодезических измерений (определений)	0.10	-
1124	430883,95	2259908,04	Метод спутниковых геодезических измерений (определений)	0.10	-
1125	430655,72	2260152,9	Метод спутниковых геодезических измерений (определений)	0.10	-
1126	430402,11	2260353,18	Метод спутниковых геодезических измерений (определений)	0.10	-
1127	430386,07	2260365,84	Метод спутниковых геодезических измерений (определений)	0.10	-
1128	430352,29	2260322,57	Метод спутниковых геодезических измерений (определений)	0.10	-
1129	430248,01	2260190,01	Метод спутниковых геодезических измерений (определений)	0.10	-
1130	430196,03	2260228,22	Метод спутниковых геодезических измерений	0.10	-

			(определений)		
1131	430168,84	2260247,98	Метод спутниковых геодезических измерений (определений)	0.10	-
1132	430141,59	2260268,38	Метод спутниковых геодезических измерений (определений)	0.10	-
1133	430113,54	2260288,91	Метод спутниковых геодезических измерений (определений)	0.10	-
1134	430086,6	2260308,65	Метод спутниковых геодезических измерений (определений)	0.10	-
1135	429976,02	2260389,6	Метод спутниковых геодезических измерений (определений)	0.10	-
1136	429825,08	2260500,9	Метод спутниковых геодезических измерений (определений)	0.10	-
1137	429719,38	2260579,56	Метод спутниковых геодезических измерений (определений)	0.10	-
1138	429570,98	2260689,96	Метод спутниковых геодезических измерений (определений)	0.10	-
1139	429544,95	2260709,97	Метод спутниковых геодезических измерений (определений)	0.10	-
1140	429513,03	2260716,96	Метод спутниковых геодезических измерений (определений)	0.10	-
1141	429442,98	2260768,02	Метод спутниковых геодезических измерений (определений)	0.10	-
1142	429395,05	2260809,03	Метод спутниковых геодезических измерений (определений)	0.10	-

1143	429390,22	2260822,8	Метод спутниковых геодезических измерений (определений)	0.10	-
1144	429424,57	2260870,26	Метод спутниковых геодезических измерений (определений)	0.10	-
1145	429392,4155	2260968,603	Метод спутниковых геодезических измерений (определений)	0.10	-
1146	429357,6492	2260996,702	Метод спутниковых геодезических измерений (определений)	0.10	-
1147	429255,78	2260897,56	Метод спутниковых геодезических измерений (определений)	0.10	-
1148	429243,41	2260887,34	Метод спутниковых геодезических измерений (определений)	0.10	-
1149	429147,2139	2260772,415	Метод спутниковых геодезических измерений (определений)	0.10	-
1150	429011,84	2260856,68	Метод спутниковых геодезических измерений (определений)	0.10	-
1151	429005,39	2260862,86	Метод спутниковых геодезических измерений (определений)	0.10	-
1152	428965,31	2260931,71	Метод спутниковых геодезических измерений (определений)	0.10	-
1153	428702,08	2261079,28	Метод спутниковых геодезических измерений (определений)	0.10	-
1154	428703,27	2261146,74	Метод спутниковых геодезических измерений (определений)	0.10	-
1155	428717,96	2261207,07	Метод спутниковых геодезических измерений	0.10	-

			(определений)		
1156	428744,55	2261277,71	Метод спутниковых геодезических измерений (определений)	0.10	-
1157	428809,0994	2261352,421	Метод спутниковых геодезических измерений (определений)	0.10	-
1158	428844,3394	2261390,451	Метод спутниковых геодезических измерений (определений)	0.10	-
1159	428857,8294	2261411,971	Метод спутниковых геодезических измерений (определений)	0.10	-
1160	428863,4094	2261428,711	Метод спутниковых геодезических измерений (определений)	0.10	-
1161	428865,7294	2261450,341	Метод спутниковых геодезических измерений (определений)	0.10	-
1162	428864,7994	2261468,491	Метод спутниковых геодезических измерений (определений)	0.10	-
1163	428858,6067	2261487,173	Метод спутниковых геодезических измерений (определений)	0.10	-
1164	428845,085	2261506,278	Метод спутниковых геодезических измерений (определений)	0.10	-
1165	428820,71	2261526,96	Метод спутниковых геодезических измерений (определений)	0.10	-
1166	428711,62	2261606,63	Метод спутниковых геодезических измерений (определений)	0.10	-
1167	428415,09	2261824,25	Метод спутниковых геодезических измерений (определений)	0.10	-

1168	428310,02	2261901,56	Метод спутниковых геодезических измерений (определений)	0.10	-
1169	428292,62	2261925,06	Метод спутниковых геодезических измерений (определений)	0.10	-
1170	428286,07	2261953,99	Метод спутниковых геодезических измерений (определений)	0.10	-
1171	428286,29	2261990,54	Метод спутниковых геодезических измерений (определений)	0.10	-
1172	428197,36	2262056,25	Метод спутниковых геодезических измерений (определений)	0.10	-
1173	428063,4	2262156,66	Метод спутниковых геодезических измерений (определений)	0.10	-
1174	427943,46	2262244,86	Метод спутниковых геодезических измерений (определений)	0.10	-
1175	427786,31	2262354,44	Метод спутниковых геодезических измерений (определений)	0.10	-
1176	427693,06	2262421,02	Метод спутниковых геодезических измерений (определений)	0.10	-
1177	427622,58	2262469	Метод спутниковых геодезических измерений (определений)	0.10	-
1178	427612,36	2262454,53	Метод спутниковых геодезических измерений (определений)	0.10	-
1179	427596,81	2262443,16	Метод спутниковых геодезических измерений (определений)	0.10	-
1180	427488,26	2262310,8	Метод спутниковых геодезических измерений	0.10	-

			(определений)		
1181	427314,27	2262619,41	Метод спутниковых геодезических измерений (определений)	0.10	-
1182	427114,45	2262717,15	Метод спутниковых геодезических измерений (определений)	0.10	-
1183	426859,48	2262804,21	Метод спутниковых геодезических измерений (определений)	0.10	-
1184	426653,95	2262799,92	Метод спутниковых геодезических измерений (определений)	0.10	-
1185	426654,59	2262859,24	Метод спутниковых геодезических измерений (определений)	0.10	-
1186	426625,84	2262860,96	Метод спутниковых геодезических измерений (определений)	0.10	-
1187	426498,59	2262871,32	Метод спутниковых геодезических измерений (определений)	0.10	-
1188	426481,08	2262872,3	Метод спутниковых геодезических измерений (определений)	0.10	-
1189	426311,51	2262881,69	Метод спутниковых геодезических измерений (определений)	0.10	-
1190	426339,19	2262831,99	Метод спутниковых геодезических измерений (определений)	0.10	-
1191	426333,04	2262768,57	Метод спутниковых геодезических измерений (определений)	0.10	-
1192	426332,29	2262760,83	Метод спутниковых геодезических измерений (определений)	0.10	-

1193	426305,72	2262744,53	Метод спутниковых геодезических измерений (определений)	0.10	-
1194	426290,36	2262734,98	Метод спутниковых геодезических измерений (определений)	0.10	-
1195	426238,83	2262703,59	Метод спутниковых геодезических измерений (определений)	0.10	-
1196	426231,12	2262698,79	Метод спутниковых геодезических измерений (определений)	0.10	-
1197	426225,34	2262694,65	Метод спутниковых геодезических измерений (определений)	0.10	-
1198	426132,8	2262630,2	Метод спутниковых геодезических измерений (определений)	0.10	-
1199	426097,51	2262605,73	Метод спутниковых геодезических измерений (определений)	0.10	-
1200	426067,2	2262581,93	Метод спутниковых геодезических измерений (определений)	0.10	-
1201	426028,41	2262551,67	Метод спутниковых геодезических измерений (определений)	0.10	-
1202	426004,25	2262515,47	Метод спутниковых геодезических измерений (определений)	0.10	-
1203	425967,85	2262459,57	Метод спутниковых геодезических измерений (определений)	0.10	-
1204	425948,69	2262430,86	Метод спутниковых геодезических измерений (определений)	0.10	-
1205	425937,22	2262413,46	Метод спутниковых геодезических измерений	0.10	-

			(определений)		
1206	425933,04	2262406,91	Метод спутниковых геодезических измерений (определений)	0.10	-
1207	425911,86	2262372,83	Метод спутниковых геодезических измерений (определений)	0.10	-
1208	425870,63	2262305,03	Метод спутниковых геодезических измерений (определений)	0.10	-
1209	425864,04	2262300,13	Метод спутниковых геодезических измерений (определений)	0.10	-
1210	425853,44	2262292,27	Метод спутниковых геодезических измерений (определений)	0.10	-
1211	425781,88	2262213,44	Метод спутниковых геодезических измерений (определений)	0.10	-
1212	425659,31	2262120,04	Метод спутниковых геодезических измерений (определений)	0.10	-
1213	425490,53	2261994,11	Метод спутниковых геодезических измерений (определений)	0.10	-
1214	425455,9	2261965,17	Метод спутниковых геодезических измерений (определений)	0.10	-
1215	425469,19	2261948,93	Метод спутниковых геодезических измерений (определений)	0.10	-
1216	425588,24	2261798,84	Метод спутниковых геодезических измерений (определений)	0.10	-
1217	425649,17	2261671,18	Метод спутниковых геодезических измерений (определений)	0.10	-

1218	425732,15	2261537,12	Метод спутниковых геодезических измерений (определений)	0.10	-
1219	425808,74	2261436,71	Метод спутниковых геодезических измерений (определений)	0.10	-
1220	426003,04	2261178,61	Метод спутниковых геодезических измерений (определений)	0.10	-
1221	425911,48	2261112,12	Метод спутниковых геодезических измерений (определений)	0.10	-
1222	425930,48	2261084,9	Метод спутниковых геодезических измерений (определений)	0.10	-
1223	426090,95	2260739,34	Метод спутниковых геодезических измерений (определений)	0.10	-
1224	425952,4	2260493,38	Метод спутниковых геодезических измерений (определений)	0.10	-
1225	425948,28	2260485,38	Метод спутниковых геодезических измерений (определений)	0.10	-
1226	425946,4	2260481,46	Метод спутниковых геодезических измерений (определений)	0.10	-
1227	425945,41	2260480,51	Метод спутниковых геодезических измерений (определений)	0.10	-
1228	425941,38	2260478,85	Метод спутниковых геодезических измерений (определений)	0.10	-
1229	425816,38	2260430,1	Метод спутниковых геодезических измерений (определений)	0.10	-
1230	425686,45	2260378,16	Метод спутниковых геодезических измерений	0.10	-

			(определений)		
1231	425649,36	2260315,33	Метод спутниковых геодезических измерений (определений)	0.10	-
1232	425640,24	2260320,55	Метод спутниковых геодезических измерений (определений)	0.10	-
1233	425534,67	2260380,89	Метод спутниковых геодезических измерений (определений)	0.10	-
1234	425459,42	2260236,35	Метод спутниковых геодезических измерений (определений)	0.10	-
1235	425682,66	2260166,95	Метод спутниковых геодезических измерений (определений)	0.10	-
1236	425797,73	2260135,89	Метод спутниковых геодезических измерений (определений)	0.10	-
1237	425872,67	2260098,79	Метод спутниковых геодезических измерений (определений)	0.10	-
1238	425917,2153	2259988,227	Метод спутниковых геодезических измерений (определений)	0.10	-
1239	425808,7359	2259551,134	Метод спутниковых геодезических измерений (определений)	0.10	-
1240	425793,17	2259432,63	Метод спутниковых геодезических измерений (определений)	0.10	-
1241	425616,03	2259456,9	Метод спутниковых геодезических измерений (определений)	0.10	-
1242	425569,66	2259369,52	Метод спутниковых геодезических измерений (определений)	0.10	-

1243	425426,78	2259431,94	Метод спутниковых геодезических измерений (определений)	0.10	-
1244	425381,74	2259487,38	Метод спутниковых геодезических измерений (определений)	0.10	-
1245	425367,73	2259504,63	Метод спутниковых геодезических измерений (определений)	0.10	-
1246	425023,7	2259780,24	Метод спутниковых геодезических измерений (определений)	0.10	-
1247	424988,32	2259792,51	Метод спутниковых геодезических измерений (определений)	0.10	-
1248	424959,73	2259469,3	Метод спутниковых геодезических измерений (определений)	0.10	-
1249	424935,09	2259403,76	Метод спутниковых геодезических измерений (определений)	0.10	-
1250	425057,76	2259308,61	Метод спутниковых геодезических измерений (определений)	0.10	-
1251	424974,84	2259205,68	Метод спутниковых геодезических измерений (определений)	0.10	-
1252	424930,91	2259241,48	Метод спутниковых геодезических измерений (определений)	0.10	-
1253	424842,3	2259195,8	Метод спутниковых геодезических измерений (определений)	0.10	-
1254	424434,33	2258392,74	Метод спутниковых геодезических измерений (определений)	0.10	-
1255	424430,06	2258383,81	Метод спутниковых геодезических измерений	0.10	-

			(определений)		
1256	424235,34	2257997,93	Метод спутниковых геодезических измерений (определений)	0.10	-
1257	424186,32	2257940,8	Метод спутниковых геодезических измерений (определений)	0.10	-
1258	424119,75	2257863,2	Метод спутниковых геодезических измерений (определений)	0.10	-
1259	424121,02	2257861,79	Метод спутниковых геодезических измерений (определений)	0.10	-
1260	424128,37	2257853,08	Метод спутниковых геодезических измерений (определений)	0.10	-
1261	424135,42	2257844,16	Метод спутниковых геодезических измерений (определений)	0.10	-
1262	424142,19	2257835	Метод спутниковых геодезических измерений (определений)	0.10	-
1263	424148,42	2257825,95	Метод спутниковых геодезических измерений (определений)	0.10	-
1264	425346,7	2256025,64	Метод спутниковых геодезических измерений (определений)	0.10	-
1265	425418,1282	2255932,41	Метод спутниковых геодезических измерений (определений)	0.10	-
1266	425495,3482	2255844,35	Метод спутниковых геодезических измерений (определений)	0.10	-
1267	425561,38	2255778,17	Метод спутниковых геодезических измерений (определений)	0.10	-

1268	425584,01	2255756,55	Метод спутниковых геодезических измерений (определений)	0.10	-
1269	425605,28	2255737,5	Метод спутниковых геодезических измерений (определений)	0.10	-
1270	425642,22	2255704,85	Метод спутниковых геодезических измерений (определений)	0.10	-
1271	425694,03	2255661,69	Метод спутниковых геодезических измерений (определений)	0.10	-
1272	425758,88	2255616,18	Метод спутниковых геодезических измерений (определений)	0.10	-
1273	425800,05	2255590,16	Метод спутниковых геодезических измерений (определений)	0.10	-
1274	425842,44	2255565,32	Метод спутниковых геодезических измерений (определений)	0.10	-
1275	427133,36	2254837,76	Метод спутниковых геодезических измерений (определений)	0.10	-
1276	427168,66	2254818,66	Метод спутниковых геодезических измерений (определений)	0.10	-
1277	427204,22	2254800,98	Метод спутниковых геодезических измерений (определений)	0.10	-
1278	427240,36	2254784,54	Метод спутниковых геодезических измерений (определений)	0.10	-
1279	427277,06	2254769,36	Метод спутниковых геодезических измерений (определений)	0.10	-
1280	427314,25	2254755,45	Метод спутниковых геодезических измерений	0.10	-

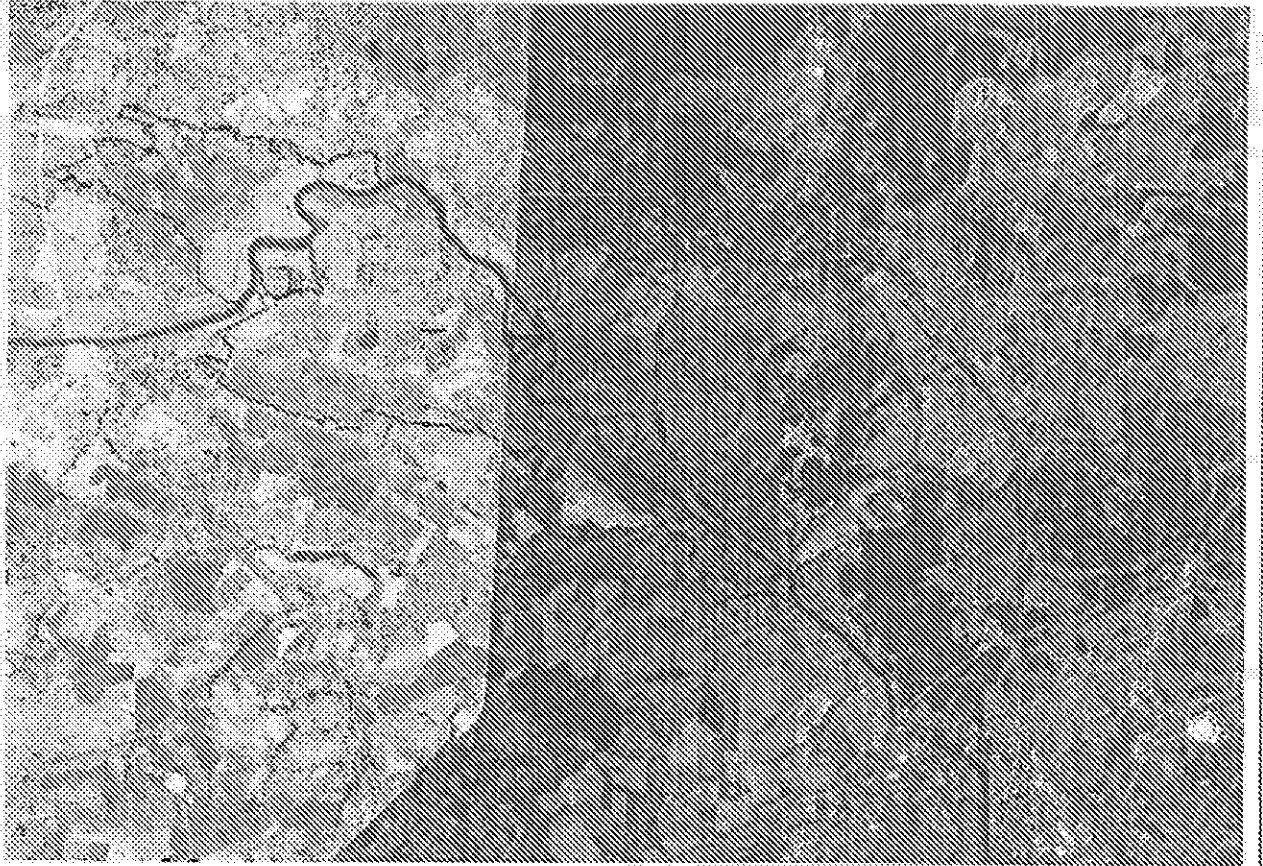
			(определений)		
1281	427351,91	2254742,83	Метод спутниковых геодезических измерений (определений)	0.10	-
1282	427389,97	2254731,53	Метод спутниковых геодезических измерений (определений)	0.10	-
1283	427428,41	2254721,53	Метод спутниковых геодезических измерений (определений)	0.10	-
1284	427467,17	2254712,88	Метод спутниковых геодезических измерений (определений)	0.10	-
1285	427506,19	2254705,57	Метод спутниковых геодезических измерений (определений)	0.10	-
1286	427545,46	2254699,61	Метод спутниковых геодезических измерений (определений)	0.10	-
1287	427584,91	2254695,01	Метод спутниковых геодезических измерений (определений)	0.10	-
1288	427624,48	2254691,78	Метод спутниковых геодезических измерений (определений)	0.10	-
1289	427664,15	2254689,91	Метод спутниковых геодезических измерений (определений)	0.10	-
1290	427704,29	2254689,41	Метод спутниковых геодезических измерений (определений)	0.10	-
1291	429376,92	2254697,41	Метод спутниковых геодезических измерений (определений)	0.10	-
1292	429395,6	2254697,81	Метод спутниковых геодезических измерений (определений)	0.10	-

1293	429413,84	2254698,8	Метод спутниковых геодезических измерений (определений)	0.10	-
1294	429432,06	2254700,41	Метод спутниковых геодезических измерений (определений)	0.10	-
1295	429450,2	2254702,62	Метод спутниковых геодезических измерений (определений)	0.10	-
1296	429468,26	2254705,43	Метод спутниковых геодезических измерений (определений)	0.10	-
1297	429486,21	2254708,83	Метод спутниковых геодезических измерений (определений)	0.10	-
1298	429504,03	2254712,83	Метод спутниковых геодезических измерений (определений)	0.10	-
1299	429521,73	2254717,43	Метод спутниковых геодезических измерений (определений)	0.10	-
1300	429539,27	2254722,61	Метод спутниковых геодезических измерений (определений)	0.10	-
1301	429556,61	2254728,36	Метод спутниковых геодезических измерений (определений)	0.10	-
1302	429573,75	2254734,69	Метод спутниковых геодезических измерений (определений)	0.10	-
1303	429590,67	2254741,59	Метод спутниковых геодезических измерений (определений)	0.10	-
1304	429607,74	2254749,22	Метод спутниковых геодезических измерений (определений)	0.10	-
1305	430222,63	2255036,29	Метод спутниковых геодезических измерений	0.10	-

			(определений)		
1064	430399,94	2255119,07	Метод спутниковых геодезических измерений (определений)	0.10	-

План границ

Особо охраняемая природная территория – государственный природный заказник
областного значения «Москворецкий пойменный заказник»



Масштаб 1:100000

Используемые условные знаки и обозначения:

- граница заказника
- характерная точка границы заказника

