



**ПРАВИТЕЛЬСТВО  
МОСКОВСКОЙ ОБЛАСТИ**

**ПОСТАНОВЛЕНИЕ**

01.04.2021 № 244/7

г. Красногорск

Об установлении зон охраны объекта культурного наследия регионального значения «Могила неизвестного советского воина, 1941 г.», расположенного по адресу: Московская область, Одинцовский городской округ, деревня Ликино, в поле за домом № 79 и об утверждении требований к градостроительным регламентам в границах территорий данных зон

В соответствии с Земельным кодексом Российской Федерации, Градостроительным кодексом Российской Федерации, Федеральным законом от 25.06.2002 № 73-ФЗ «Об объектах культурного наследия (памятниках истории и культуры) народов Российской Федерации», Законом Московской области № 11/2018-ОЗ «Об объектах культурного наследия (памятниках истории и культуры) в Московской области» Правительство Московской области постановляет:

1. Установить зоны охраны объекта культурного наследия регионального значения «Могила неизвестного советского воина, 1941 г.», расположенного по адресу: Московская область, Одинцовский городской округ, деревня Ликино, в поле за домом № 79, в составе охранной зоны согласно приложению к настоящему постановлению.

2. Утвердить прилагаемые требования к градостроительным регламентам в границах территорий зон охраны объекта культурного наследия регионального значения «Могила неизвестного советского воина, 1941 г.», расположенного по адресу: Московская область, Одинцовский городской округ, деревня Ликино, в поле за домом № 79.

3. Определить Главное управление культурного наследия Московской области (далее – Главное управление) органом государственной власти, обязанным возместить убытки, причиненные в связи с установлением зоны с особыми условиями использования территории в соответствии с пунктами 8 и 9 статьи 57<sup>1</sup> Земельного кодекса Российской Федерации, за счет средств бюджета Московской области, предусмотренных на эти цели Главному управлению законом Московской области о бюджете Московской области на соответствующий финансовый год и на плановый период.

4. Установить срок наступления обязанности по возмещению убытков – 1 год с даты вступления в силу настоящего постановления.

5. Главному управлению по информационной политике Московской области обеспечить официальное опубликование настоящего постановления в газете «Ежедневные новости. Подмосковье», «Информационном вестнике Правительства Московской области», размещение (опубликование) на сайте Правительства Московской области в Интернет-портале Правительства Московской области и на «Официальном интернет-портале правовой информации» ([www.pravo.gov.ru](http://www.pravo.gov.ru)).

6. Настоящее постановление вступает в силу на следующий день после его официального опубликования.

7. Контроль за выполнением настоящего постановления возложить на заместителя Председателя Правительства Московской области Фомина М.А.

Губернатор  
Московской области



А.Ю. Воробьев

Приложение  
к постановлению Правительства  
Московской области  
от 01.04.2021 № 244/7

## ЗОНЫ ОХРАНЫ

объекта культурного наследия регионального значения «Могила неизвестного советского воина, 1941 г.», расположенного по адресу: Московская область, Одинцовский городской округ, деревня Ликино, в поле за домом № 79

В целях обеспечения сохранности объекта культурного наследия регионального значения «Могила неизвестного советского воина, 1941 г.», (далее – Объект) в его исторической среде на сопряженной с ним территории устанавливается охранная зона.

Граница территории и режим использования территории Объекта утверждены распоряжением Главного управления культурного наследия Московской области от 14.01.2020 № 35РВ-1 «Об утверждении границы территории и режима использования территории объекта культурного наследия регионального значения «Могила неизвестного советского воина, 1941 г.», расположенного по адресу: Московская область, Одинцовский городской округ, юго-западная окраина деревни Ликино».

Описание местоположения границ зон охраны Объекта представлено в приложении к настоящим зонам охраны.

### I. Охранная зона Объекта

1. Граница территории охранной зоны Объекта проходит:

1-2 – из исходной точки 1, расположенной в 3 м на северо-восток вдоль границы земельного участка с кадастровым номером 50:20:0070208:108 от его юго-западного угла, в северо-восточном направлении протяженностью 40 м по границе земельного участка с кадастровым номером 50:20:0070208:108;

2-3 – в юго-восточном направлении протяженностью 30 м до пересечения с границей земельного участка с кадастровым номером 50:20:0070208:318;

3-4 – в юго-западном направлении протяженностью 14 м по границе земельного участка с кадастровым номером 50:20:0070208:318;

4-5 – в юго-восточном направлении протяженностью 7 м по границе земельного участка с кадастровым номером 50:20:0070208:318;

5-6 – в юго-западном направлении протяженностью 15 м до пересечения с границей земельного участка с кадастровым номером 50:20:0070208:273;

6-7 – в северо-западном направлении протяженностью 11 м по границе земельного участка с кадастровым номером 50:20:0070208:273;

7-8 – в северо-западном направлении протяженностью 12 м;

8-1 – в северо-западном направлении протяженностью 19 м в исходную точку.

2. Особый режим использования земель и земельных участков в границах охранной зоны Объекта:

1) запрещает:

строительство, за исключением применения специальных мер, направленных на сохранение и регенерацию окружающей среды Объекта;

отвод участков под индивидуальное жилищное строительство, личное подсобное хозяйство, садоводство и огородничество;

искажение и изменение рельефа местности;

любую хозяйственную деятельность, связанную с загрязнением воздушного бассейна, почв, грунтовых и подземных вод, поверхностных стоков, нарушением почвенного покрова;

прокладку автомобильных дорог;

размещение автомобильных парковок;

прокладку наземных и воздушных инженерных коммуникаций, в том числе высоковольтных линий электропередач, установка вышек мобильной связи;

размещение рекламных конструкций, вывесок;

организацию свалок и необорудованных мест для мусора;

2) разрешает:

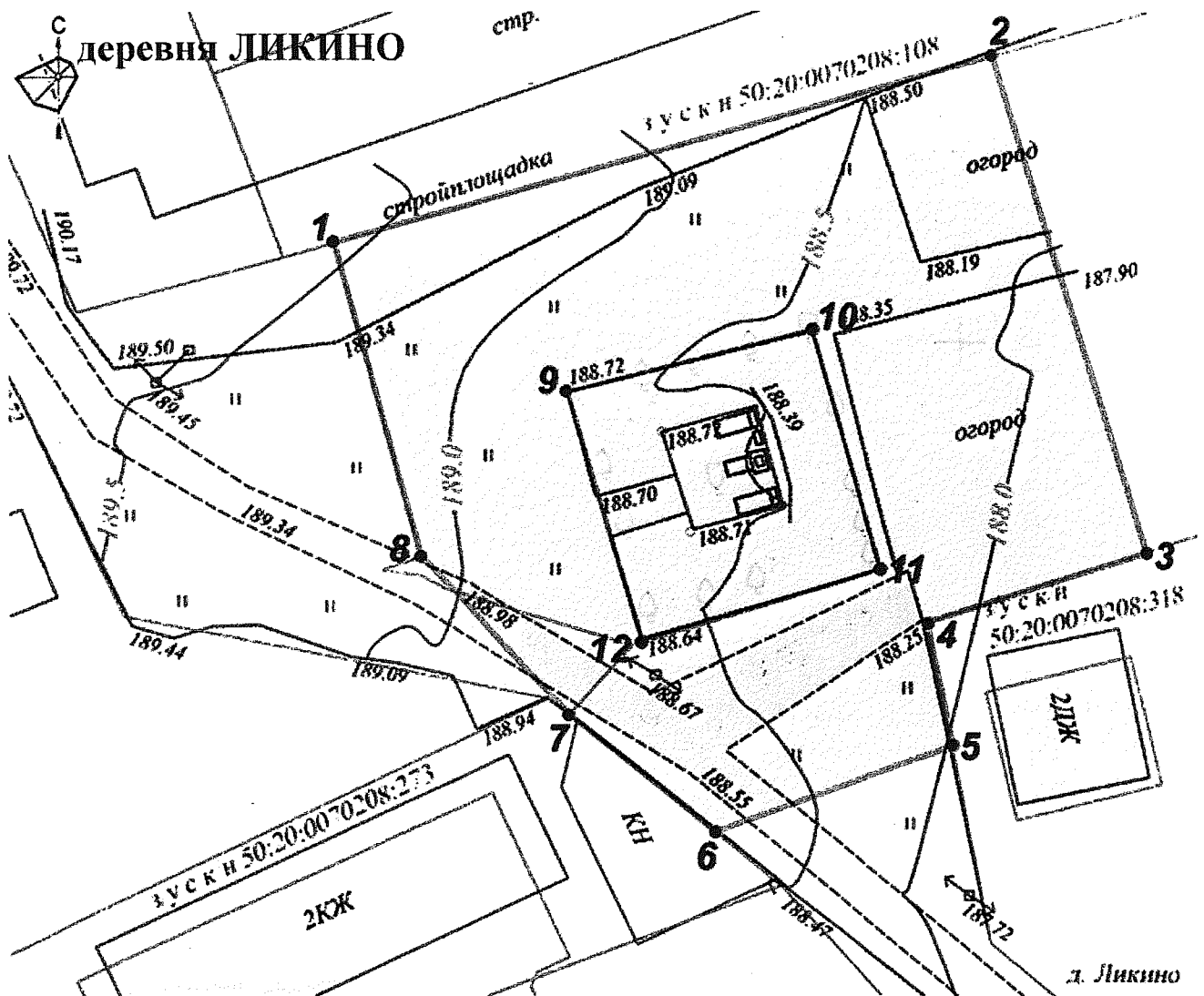
прокладку, ремонт, реконструкцию подземных инженерных коммуникаций с последующей рекультивацией нарушенных участков;

ремонт, техническую модернизацию дорог, проездов без их расширения;

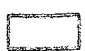
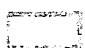
проведение работ по благоустройству и озеленению территории.

Приложение  
к зонам охраны объекта культурного наследия регионального значения «Могила неизвестного советского воина, 1941 г.», расположенного по адресу: Московская область, Одинцовский городской округ, деревня Ликино, в поле за домом № 79

Графическое описание местоположения границ зон охраны Объекта



Условные обозначения

-  - граница территории объекта культурного наследия
-  - граница охранной зоны объекта культурного наследия

Перечень координат характерных точек границ охранной зоны  
объекта культурного наследия регионального значения  
«Могила неизвестного советского воина, 1941 г.»

Сведения о местоположении границ объекта					
1. Система координат МСК-50					
2. Сведения о характерных точках границ объекта землеустройства					
Обозначение характерных точек границ	Координаты, м		Метод определения координат характерной точки	Средняя квадратическая погрешность положения характерной точки (Mt), м	Описание обозначе- ния точки на местности (при наличии)
	X	Y			
1	2	3	4	5	6
<b>Охранная зона Объекта</b>					
1	455555.77	2164964.36	Метод спутниковых геодезических измерений	0.10	-
2	455566.54	2165001.95	Метод спутниковых геодезических измерений	0.10	-
3	455537.96	2165010.98	Метод спутниковых геодезических измерений	0.10	-
4	455533.78	2164998.14	Метод спутниковых геодезических измерений	0.10	-
5	455527.17	2164999.49	Метод спутниковых геодезических измерений	0.10	-
6	455522.02	2164985.42	Метод спутниковых геодезических измерений	0.10	-
7	455528.43	2164977.61	Метод спутниковых геодезических измерений	0.10	-
8	455537.57	2164969.26	Метод спутниковых геодезических измерений	0.10	-
1	455555.77	2164964.36	Метод спутниковых геодезических измерений (определений)	0.10	-

1	2	3	4	5	6
9	455547.11	2164977.54	Метод спутниковых геодезических измерений	0.10	-
10	455550.65	2164991.41	Метод спутниковых геодезических измерений	0.10	-
11	455536.82	2164995.43	Метод спутниковых геодезических измерений	0.10	-
12	455532.79	2164981.72	Метод спутниковых геодезических измерений	0.10	-
9	455547.11	2164977.54	Метод спутниковых геодезических измерений	0.10	-



УТВЕРЖДЕНЫ  
постановлением Правительства  
Московской области  
от 01.04.2021 № 244/7

**ТРЕБОВАНИЯ К ГРАДОСТРОИТЕЛЬНЫМ РЕГЛАМЕНТАМ**  
в границах территорий зон охраны объекта культурного наследия регионального  
значения «Могила неизвестного советского воина, 1941 г.», расположенного  
по адресу: Московская область, Одинцовский городской округ, деревня Ликино,  
в поле за домом № 79 (далее – Объект)

Территории, расположенные в охранный зоне Объекта, находятся  
в границах территорий общего пользования деревни Ликино Одинцовского  
городского округа Московской области.

Согласно пункту 2 части 4 статьи 36 Градостроительного кодекса Российской  
Федерации действие градостроительного регламента не распространяется  
на земельные участки в границах территорий общего пользования.

