



## МИНИСТЕРСТВО СТРОИТЕЛЬСТВА И АРХИТЕКТУРЫ ЛИПЕЦКОЙ ОБЛАСТИ

### ПРИКАЗ

« 03 » 06 2025 года

№ 242

г. Липецк

О внесении изменений в приказ управления строительства и архитектуры Липецкой области от 2 февраля 2024 года № 34 «О принятии решения об утверждении правил землепользования и застройки сельского поселения Скорняковский сельсовет Задонского муниципального района Липецкой области»

В соответствии со статьями 31 - 33 Градостроительного кодекса Российской Федерации, статьей 7 Федерального закона от 14.03.2022 № 58-ФЗ «О внесении изменений в отдельные законодательные акты Российской Федерации», подпунктом «в» пункта 6 статьи 2 Закона Липецкой области от 26 декабря 2014 года № 357-ОЗ «О перераспределении полномочий между органами местного самоуправления муниципальных образований Липецкой области и органами государственной власти Липецкой области», постановлением Правительства Липецкой области от 6 февраля 2025 года № 69 «Об установлении в 2025 году случаев утверждения в Липецкой области проектов генеральных планов, проектов правил землепользования и застройки, проектов планировки территории, проектов межевания территории, внесения изменений в указанные документы без проведения общественных обсуждений или публичных слушаний»,

#### ПРИКАЗЫВАЮ:

Внести в приложение к приказу управления строительства и архитектуры Липецкой области от 2 февраля 2024 года № 34 «О принятии решения об утверждении правил землепользования и застройки сельского поселения Скорняковский сельсовет Задонского муниципального района Липецкой области» (Официальный интернет-портал правовой информации ([www.pravo.gov.ru](http://www.pravo.gov.ru)), 2024, 9 февраля) следующие изменения:

1. Раздел II «Карта градостроительного зонирования» изложить в следующей редакции:

## «РАЗДЕЛ II. КАРТА ГРАДОСТРОИТЕЛЬНОГО ЗОНИРОВАНИЯ

### 1. Порядок установления и описание территориальных зон

1.1. В результате градостроительного зонирования территории поселения определены территориальные зоны, отображенные на карте градостроительного зонирования (таблица 1).

#### Описание территориальных зон

Таблица 1

№ п/п	Кодовое обозначение территориальной зоны	Наименование территориальной зоны
<b>I. Жилые зоны</b>		
1.	Ж-1	Зона застройки индивидуальными жилыми домами
2.	Ж-1.2	Зона застройки индивидуальными жилыми домами, ограничивающая возможность нового капитального строительства без осуществления мероприятий по защите земель от подтопления, затопления
3.	Ж-1.3	Зона застройки индивидуальными жилыми домами, ограничивающая возможность нового капитального строительства без осуществления мероприятий по защите земель от подтопления, затопления на территории с. Донское 2-е
4.	ЖД-1	Зона смешанной жилой и общественно-деловой застройки
<b>II. Общественно-деловые зоны</b>		
1.	ОД-1	Общественно-деловые зоны
<b>III. Зоны инженерной инфраструктуры</b>		
1.	И-1	Зона инженерной инфраструктуры
<b>IV. Зоны сельскохозяйственного использования</b>		
1.	СХ-1	Зона сельскохозяйственного использования за границами населенного пункта
2.	СХ-1.1	Зона сельскохозяйственного использования в границах населенного пункта
3.	СХ-2	Зона садоводческих или огороднических некоммерческих объединений граждан
<b>V. Зоны рекреационного назначения</b>		
1.	Р-1	Зоны рекреационного назначения
2.	Р-1.1	Зоны рекреационного назначения за границами населенного пункта
3.	Р-2	Зона отдыха
<b>VI. Зоны специального назначения</b>		
1.	СП-1	Зона кладбищ

1.2. Правилами для каждой территориальной зоны индивидуально, с учетом особенностей ее расположения и развития, а также возможности территориального сочетания различных видов использования земельных участков, установлен градостроительный регламент.

1.3. Для земельных участков, расположенных в границах одной территориальной зоны, устанавливается единый градостроительный регламент.

1.4. Границы территориальных зон определены на карте градостроительного зонирования.

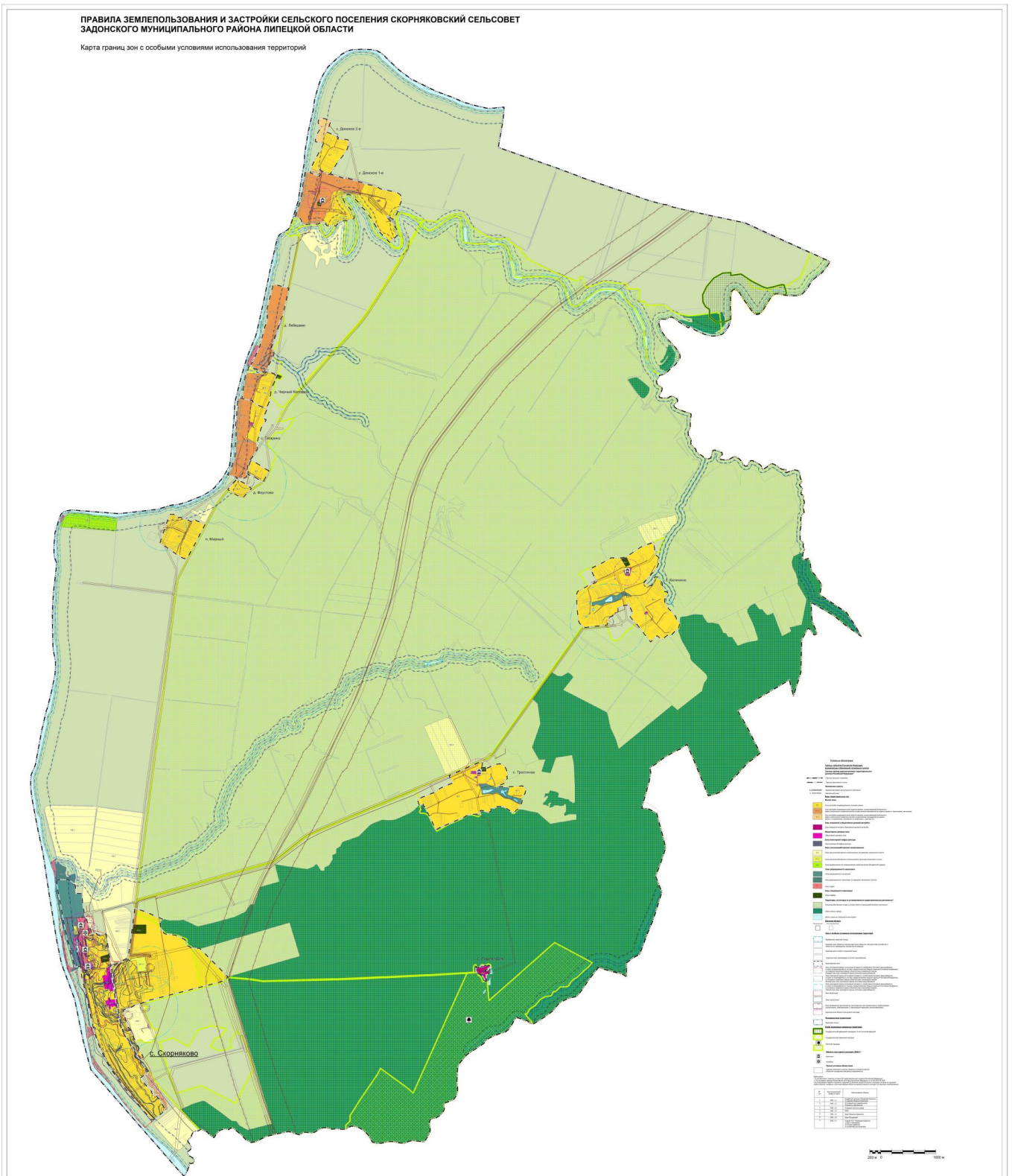
1.5. Границы зон с особыми условиями использования территорий, а также границы особо охраняемых природных территорий отображены на отдельной карте — карте границ зон с особыми условиями использования территорий.

1.6. Сведения о границах территориальных зон, перечень координат характерных точек границ в системе координат, используемой для ведения Единого государственного реестра недвижимости, приведены в приложениях 1-12 к настоящим Правилам.

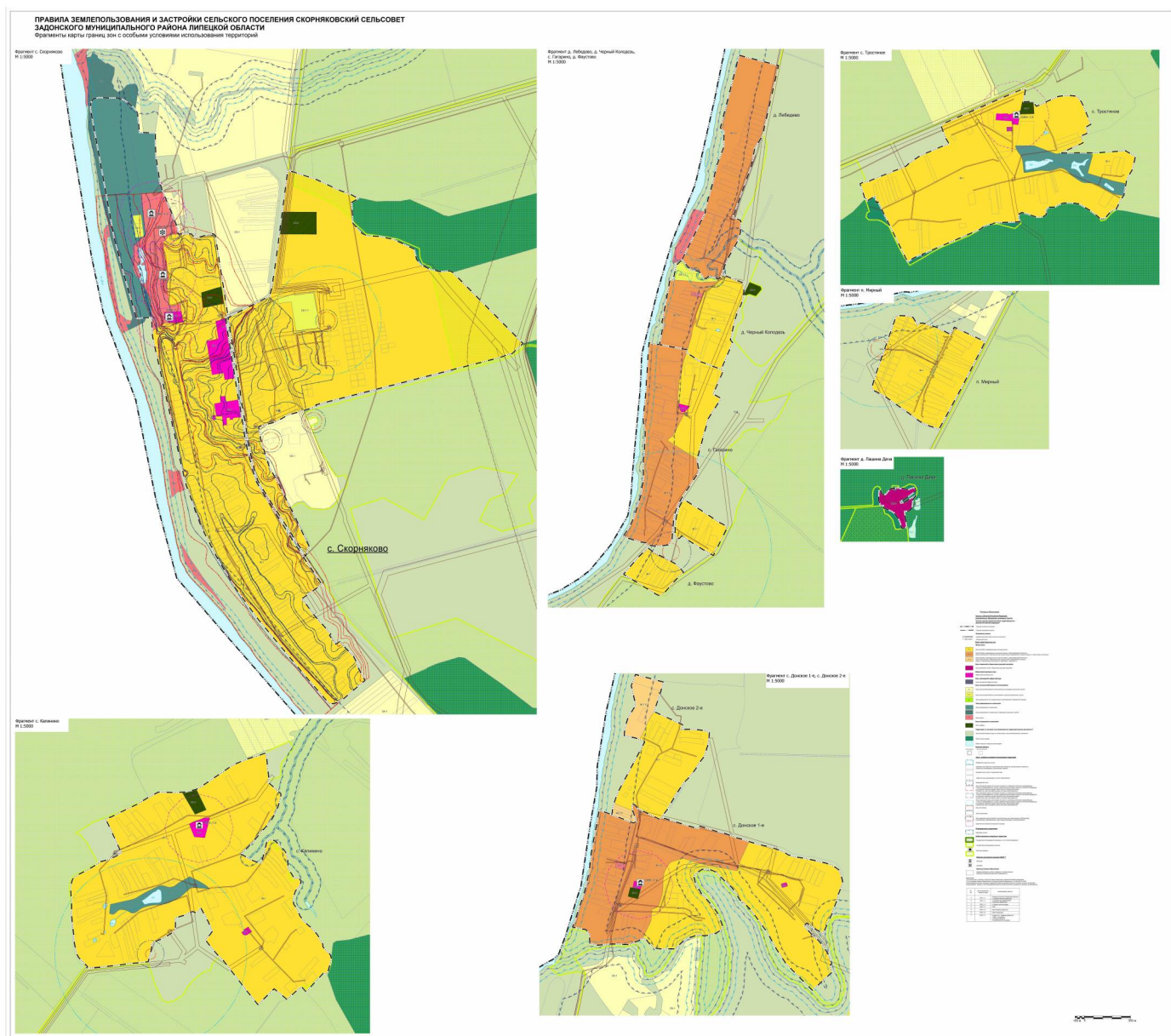




4. Карта границ зон с особыми условиями использования территорий, М 1:10 000



5. Фрагмент карты границ зон с особыми условиями использования территорий, М 1:5 000



2. В разделе III «Градостроительные регламенты»:

- 1) подраздел 2 исключить;
- 2) дополнить подразделом 4.1 следующего содержания:

«4.1. Градостроительные регламенты зоны смешанной жилой и общественно-деловой застройки (ЖД-1)

Виды разрешенного использования земельных участков и объектов капитального строительства, предельные (минимальные и (или) максимальные) размеры земельных участков и предельные параметры разрешенного строительства, реконструкции объектов капитального строительства зоны смешанной жилой и общественно-деловой застройки (ЖД-1) представлены в таблице 4.1.

Виды разрешенного использования земельных участков и объектов капитального строительства, предельные (минимальные и (или) максимальные) размеры земельных участков и предельные параметры разрешенного строительства, реконструкции объектов капитального строительства зоны смешанной жилой и общественно-деловой застройки (ЖД-1)

Таблица 4.1

№ п/п	Виды разрешенного использования земельного участка			Предельные (минимальные и (или) максимальные) размеры земельных участков и предельные параметры разрешенного строительства, реконструкции объектов капитального строительства				
	кодированное обозначение	наименование	описание видов разрешенного использования земельных участков и объектов капитального строительства	предельные (минимальные и (или) максимальные) размеры земельных участков, в том числе их площадь	минимальные отступы от границ земельных участков в целях определения мест допустимого размещения зданий, строений, сооружений, за пределами которых запрещено строительство зданий, строений, сооружений	предельное количество этажей или предельная высота зданий, строений, сооружений	максимальный процент застройки в границах земельного участка, определяемый как отношение суммарной площади земельного участка, которая может быть застроена, ко всей площади земельного участка	иные предельные параметры разрешенного строительства, реконструкции объектов капитального строительства
I.	Основные виды разрешенного использования							
1.	1.13	Рыбоводство	Осуществление хозяйственной деятельности, связанной с разведением и (или) содержанием, выращиванием объектов рыбоводства (аквакультуры); размещение зданий, сооружений, оборудования, необходимых для	Не подлежат установлению	Минимальные отступы от границ земельного участка в целях определения места	Предельное количество этажей – 3	Максимальный процент застройки – 60 %	Не подлежат установлению

			осуществления рыбоводства (аквакультуры)		допустимого размещения объекта – 3 м			
2.	2.1	Для индивидуального жилищного строительства	Размещение жилого дома (отдельно стоящего здания количеством надземных этажей не более чем три, высотой не более двадцати метров, которое состоит из комнат и помещений вспомогательного использования, предназначенных для удовлетворения гражданами бытовых и иных нужд, связанных с их проживанием в таком здании, не предназначенного для раздела на самостоятельные объекты недвижимости); выращивание сельскохозяйственных культур; размещение гаражей для собственных нужд и хозяйственных построек	Минимальные размеры земельного участка – 300 кв. м; Максимальные размеры земельного участка – 5000 кв. м	Минимальные отступы от границ земельного участка в целях определения места допустимого размещения объекта – 3 м	Предельное количество этажей, включая мансардный – 3	Максимальный процент застройки – 60 %	Минимальный отступ от красной линии – 5 м
3.	2.4	Передвижное жилье	Размещение сооружений, пригодных к использованию в качестве жилья (палаточные городки, кемпинги, жилые вагончики, жилые прицепы), в том числе с возможностью подключения названных объектов к инженерным сетям, находящимся на земельном участке или на земельных участках, имеющих инженерные сооружения, предназначенных для общего пользования	Минимальные размеры земельного участка – 100 кв. м; Максимальные размеры земельного участка – 5000 кв. м	Не подлежат установлению	Не подлежат установлению	Не подлежит установлению	Не подлежат установлению

4.	3.1.1	Предоставление коммунальных услуг	Размещение зданий и сооружений, обеспечивающих поставку воды, тепла, электричества, газа, отвод канализационных стоков, очистку и уборку объектов недвижимости (котельных, водозаборов, очистных сооружений, насосных станций, водопроводов, линий электропередач, трансформаторных подстанций, газопроводов, линий связи, телефонных станций, канализаций, стоянок, гаражей и мастерских для обслуживания уборочной и аварийной техники, сооружений, необходимых для сбора и плавки снега)	Не подлежат установлению	Минимальные отступы от границ земельного участка в целях определения места допустимого размещения объекта – 1 м	Предельное количество этажей – 2	Максимальный процент застройки – 70 %	Не подлежат установлению
5.	3.6.3	Цирки и зверинцы	Размещение зданий и сооружений для размещения цирков, зверинцев, зоопарков, зоосадов, океанариумов и осуществления сопутствующих видов деятельности по содержанию диких животных в неволе	Минимальные размеры земельного участка – 300 кв. м; Максимальный размер земельного участка не подлежит установлению	Минимальные отступы от границ земельного участка в целях определения места допустимого размещения объекта – 1 м	Предельное количество этажей – 2	Максимальный процент застройки – 60 %	Не подлежат установлению
6.	4.4	Магазины	Размещение объектов капитального строительства, предназначенных для продажи товаров, торговая площадь которых составляет до 5000 м <sup>2</sup>	Минимальные размеры земельного участка – 100 кв. м Максимальные размеры земельного участка	Минимальные отступы от границ земельного участка в целях определения места допустимого	Предельное количество этажей – 3	Максимальный процент застройки – 60 %	Не подлежат установлению

				участка — 5000 кв. м	размещения объекта – 3 м			
7.	4.6	Общественное питание	Размещение объектов капитального строительства в целях устройства мест общественного питания (рестораны, кафе, столовые, закусочные, бары)	Не подлежат установлению	Минимальные отступы от границ земельного участка в целях определения места допустимого размещения объекта – 3 м	Предельное количество этажей – 3	Максимальный процент застройки – 60 %	Не подлежат установлению
8.	4.9.2	Стоянка транспортных средств	Размещение стоянок (парковок) легковых автомобилей и других мототранспортных средств, в том числе мотоциклов, мотороллеров, мотоколясок, мопедов, скутеров, за исключением встроенных, пристроенных и встроенно-пристроенных стоянок	Не подлежат установлению	Минимальные отступы от границ земельного участка в целях определения места допустимого размещения объекта – 3 м	Предельное количество этажей – 3	Максимальный процент застройки – 60 %	Не подлежат установлению
9.	5.1.2	Обеспечение занятий спортом в помещениях	Размещение спортивных клубов, спортивных залов, бассейнов, физкультурно-оздоровительных комплексов в зданиях и сооружениях	Не подлежат установлению	Минимальные отступы от границ земельного участка в целях определения места допустимого размещения объекта – 3 м	Предельное количество этажей – 3	Максимальный процент застройки – 60 %	Не подлежат установлению
10.	5.1.4	Оборудованные площадки	Размещение сооружений для занятия спортом и физкультурой на открытом воздухе (теннисные корты, автодромы, мотодромы,	Не подлежат установлению	Минимальные отступы от границ земельного	Предельное количество этажей – 3	Максимальный процент застройки – 60 %	Не подлежат установлению

		для занятий спортом	трамплины, спортивные стрельбища)		участка в целях определения места допустимого размещения объекта – 3 м			
11.	5.2	Природно-познавательный туризм	Размещение баз и палаточных лагерей для проведения походов и экскурсий по ознакомлению с природой, пеших и конных прогулок, устройство троп и дорожек, размещение щитов с познавательными сведениями об окружающей природной среде; осуществление необходимых природоохранных и природовосстановительных мероприятий	Не подлежат установлению	Не подлежат установлению	Не подлежат установлению	Не подлежит установлению	Не подлежат установлению
12.	5.2.1	Туристическое обслуживание	Размещение пансионатов, гостиниц, кемпингов, домов отдыха, не оказывающих услуги по лечению; размещение детских лагерей	Не подлежат установлению	Минимальные отступы от границ земельного участка в целях определения места допустимого размещения объекта – 3 м	Предельное количество этажей – 3	Максимальный процент застройки – 60 %	Не подлежат установлению
13.	5.3	Охота и рыбалка	Обустройство мест охоты и рыбалки, в том числе размещение дома охотника или рыболова, сооружений, необходимых для восстановления и поддержания поголовья зверей или количества рыбы	Не подлежат установлению	Минимальные отступы от границ земельного участка в целях определения места допустимого	Предельное количество этажей – 2	Максимальный процент застройки – 60 %	Не подлежат установлению

					размещения объекта – 1 м			
II.	Условно разрешенные виды использования							
1.	2.7.1	Хранение автотранспор- та	Размещение отдельно стоящих и пристроенных гаражей, в том числе подземных, предназначенных для хранения автотранспорта, в том числе с разделением на машино-места, за исключением гаражей, размещение которых предусмотрено содержанием видов разрешенного использования с кодами 2.7.2, 4.9	Не подлежат установлению	Минимальные отступы от границ земельного участка в целях определения места допустимого размещения объекта – 1 м	Предельное количество этажей – 2	Максимальный процент застройки – 50 %	Не подлежат установлению
2.	2.7.2	Размещение гаражей для собственных нужд	Размещение для собственных нужд отдельно стоящих гаражей и (или) гаражей, блокированных общими стенами с другими гаражами в одном ряду, имеющих общие с ними крышу, фундамент и коммуникации	Не подлежат установлению	Минимальные отступы от границ земельного участка в целях определения места допустимого размещения объекта – 1 м	Предельное количество этажей – 2	Максимальный процент застройки – 50 %	Не подлежат установлению
3.	3.3	Бытовое обслуживан- ие	Размещение объектов капитального строительства, предназначенных для оказания населению или организациям бытовых услуг (мастерские мелкого ремонта, ателье, бани, парикмахерские, прачечные, химчистки, похоронные бюро)	Не подлежат установлению	Минимальные отступы от границ земельного участка в целях определения места допустимого размещения объекта – 3 м	Предельное количество этажей – 2	Максимальный процент застройки – 50 %	Не подлежат установлению
4.	6.8	Связь	Размещение объектов связи, радиовещания, телевидения, включая воздушные	Не подлежат установлению	Минимальные отступы от границ	Предельное количество этажей – 3	Максимальный процент	Не подлежат установлению

			радиорелейные, надземные и подземные кабельные линии связи, линии радиофикации, антенные поля, усилительные пункты на кабельных линиях связи, инфраструктуру спутниковой связи и телерадиовещания, за исключением объектов связи, размещение которых предусмотрено содержанием видов разрешенного использования с кодами 3.1.1, 3.2.3		земельного участка в целях определения места допустимого размещения объекта – 1 м		застройки – 70 %	
5.	2.7.1	Хранение автотранспорта	Размещение отдельно стоящих и пристроенных гаражей, в том числе подземных, предназначенных для хранения автотранспорта, в том числе с разделением на машино-места, за исключением гаражей, размещение которых предусмотрено содержанием видов разрешенного использования с кодами 2.7.2, 4.9	Не подлежат установлению	Минимальные отступы от границ земельного участка в целях определения места допустимого размещения объекта – 1 м	Предельное количество этажей – 2	Максимальный процент застройки – 50 %	Не подлежат установлению
III.	Вспомогательные виды разрешенного использования							
1.	Вспомогательные виды разрешенного использования не установлены							

Ограничения использования земельных участков и объектов капитального строительства, находящихся в границах зон с особыми условиями использования территорий, в том числе в границах особо охраняемых природных территорий, определяются в соответствии с подразделами 13, 14 настоящих Правил.»;

3) раздел I. «Основные виды разрешенного использования» таблицы 8 подраздела 8 «Градостроительные регламенты зоны сельскохозяйственного использования в границах населенного пункта (СХ-1.1)» дополнить строками 1.1, 1.2, 1.3, 1.4 следующего содержания:

Таблица 8

«	1.1.	1.2	Выращивание зерновых и иных сельскохозяйственных культур	Осуществление хозяйственной деятельности на сельскохозяйственных угодьях, связанной с производством зерновых, бобовых, кормовых, технических, масличных, эфиромасличных и иных сельскохозяйственных культур	Минимальные размеры земельного участка – 100 кв. м; Максимальные размеры земельного участка – 5000 кв. м	Не подлежат установлению	Не подлежат установлению	Не подлежит установлению	Не подлежат установлению
	1.2.	1.16	Ведение личного подсобного хозяйства на полевых участках	Производство сельскохозяйственной продукции без права возведения объектов капитального строительства	Не подлежат установлению	Не подлежат установлению	Не подлежат установлению	Не подлежит установлению	Не подлежат установлению
	1.3.	1.18	Обеспечение сельскохозяйственного производства	Размещение машинно-транспортных и ремонтных станций, ангаров и гаражей для сельскохозяйственной техники, амбаров, водонапорных башен, трансформаторных станций и иного технического оборудования, используемого для ведения сельского хозяйства	Не подлежат установлению	Минимальные отступы от границ земельного участка в целях определения места допустимого размещения объекта – 3 м	Предельное количество этажей – 3	Максимальный процент застройки – 50 %	Не подлежат установлению
	1.4.	1.19	Сенокосение	Кошение трав, сбор и заготовка сена	Не подлежат установлению	Не подлежат установлению	Не подлежат установлению	Не подлежит установлению	Не подлежат установлению

»;

4) дополнить подразделом 10.1 следующего содержания:

«10.1. Градостроительные регламенты зоны рекреационного назначения за границами населенного пункта (Р-1.1)

Виды разрешенного использования земельных участков и объектов капитального строительства, предельные (минимальные и (или) максимальные) размеры земельных участков и предельные параметры разрешенного, реконструкции объектов капитального строительства зоны рекреационного назначения за границами населенного пункта (Р-1.1) представлены в таблице 10.1.

Виды разрешенного использования земельных участков и объектов капитального строительства, предельные (минимальные и (или) максимальные) размеры земельных участков и предельные параметры разрешенного строительства, реконструкции объектов капитального строительства зоны рекреационного назначения за границами населенного пункта (Р-1.1)

Таблица 10.1

№ п/п	Виды разрешенного использования земельного участка			Предельные (минимальные и (или) максимальные) размеры земельных участков и предельные параметры разрешенного строительства, реконструкции объектов капитального строительства				
	кодированное обозначение	наименование	описание видов разрешенного использования земельных участков и объектов капитального строительства	предельные (минимальные и (или) максимальные) размеры земельных участков, в том числе их площадь	минимальные отступы от границ земельных участков в целях определения мест допустимого размещения зданий, строений, сооружений, за пределами которых запрещено строительство зданий, строений, сооружений	предельное количество этажей или предельная высота зданий, строений, сооружений	максимальный процент застройки в границах земельного участка, определяемый как отношение суммарной площади земельного участка, которая может быть застроена, ко всей площади земельного участка	иные предельные параметры разрешенного строительства, реконструкции объектов капитального строительства
I.	Основные виды разрешенного использования							
1.	2.4	Передвижное жилье	Размещение сооружений, пригодных к использованию в качестве жилья (палаточные городки, кемпинги, жилые вагончики, жилые прицепы), в том числе с возможностью	Минимальные размеры земельного участка – 300 кв. м;	Не подлежат установлению	Не подлежат установлению	Не подлежит установлению	Не подлежат установлению

			подключения названных объектов к инженерным сетям, находящимся на земельном участке или на земельных участках, имеющих инженерные сооружения, предназначенных для общего пользования	Максимальные размеры земельного участка – 5000 кв. м				
2.	3.6.2	Парки культуры и отдыха	Размещение парков культуры и отдыха	Не подлежат установлению	Не подлежат установлению	Не подлежат установлению	Не подлежит установлению	Не подлежат установлению
3.	5.2	Природно-познавательный туризм	Размещение баз и палаточных лагерей для проведения походов и экскурсий по ознакомлению с природой, пеших и конных прогулок, устройство троп и дорожек, размещение щитов с познавательными сведениями об окружающей природной среде; осуществление необходимых природоохранных и природовосстановительных мероприятий	Не подлежат установлению	Не подлежат установлению	Не подлежат установлению	Не подлежит установлению	Не подлежат установлению
4.	9.1	Охрана природных территорий	Сохранение отдельных естественных качеств окружающей природной среды путем ограничения хозяйственной деятельности в данной зоне, в частности: создание и уход за запретными полосами, создание и уход за защитными лесами, в том числе городскими лесами, лесами в лесопарках, и иная хозяйственная деятельность, разрешенная в защитных лесах, соблюдение режима использования природных	Не подлежат установлению	Не подлежат установлению	Не подлежат установлению	Не подлежит установлению	Не подлежат установлению

			ресурсов в заказниках, сохранение свойств земель, являющихся особо ценными					
5.	11.1	Общее пользование водными объектами	Использование земельных участков, примыкающих к водным объектам способами, необходимыми для осуществления общего водопользования (водопользования, осуществляемого гражданами для личных нужд, а также забор (изъятие) водных ресурсов для целей питьевого и хозяйственно-бытового водоснабжения, купание, использование маломерных судов, водных мотоциклов и других технических средств, предназначенных для отдыха на водных объектах, водопой, если соответствующие запреты не установлены законодательством)	Не подлежат установлению	Не подлежат установлению	Не подлежат установлению	Не подлежит установлению	Не подлежат установлению
II.	Условно разрешенные виды использования							
1.	3.1.1	Предоставление коммунальных услуг	Размещение зданий и сооружений, обеспечивающих поставку воды, тепла, электричества, газа, отвод канализационных стоков, очистку и уборку объектов недвижимости (котельных, водозаборов, очистных сооружений, насосных станций, водопроводов, линий электропередач, трансформаторных подстанций, газопроводов, линий связи, телефонных станций, канализаций, стоянок, гаражей и мастерских для обслуживания уборочной и	Не подлежат установлению	Минимальные отступы от границ земельного участка в целях определения места допустимого размещения объекта – 1 м	Предельное количество этажей – 2	Максимальный процент застройки – 70 %	Не подлежат установлению

			аварийной техники, сооружений, необходимых для сбора и плавки снега)					
2.	5.1.5	Водный спорт	Размещение спортивных сооружений для занятия водными видами спорта (причалы и сооружения, необходимые для организации водных видов спорта и хранения соответствующего инвентаря)	Не подлежат установлению	Минимальные отступы от границ земельного участка в целях определения места допустимого размещения объекта – 1 м	Предельное количество этажей – 3 м	Максимальный процент застройки – 50 %	Не подлежат установлению
3.	5.3	Охота и рыбалка	Обустройство мест охоты и рыбалки, в том числе размещение дома охотника или рыболова, сооружений, необходимых для восстановления и поддержания поголовья зверей или количества рыбы	Не подлежат установлению	Минимальные отступы от границ земельного участка в целях определения места допустимого размещения объекта – 1 м	Предельное количество этажей – 3	Максимальный процент застройки – 50 %	Не подлежат установлению
4.	5.4	Причалы для маломерных судов	Размещение сооружений, предназначенных для причаливания, хранения и обслуживания яхт, катеров, лодок и других маломерных судов	Не подлежат установлению	Минимальные отступы от границ земельного участка в целях определения места допустимого размещения объекта – 1 м	Предельное количество этажей – 3 м	Максимальный процент застройки – 50 %	Не подлежат установлению
5.	6.8	Связь	Размещение объектов связи, радиовещания, телевидения, включая воздушные	Не подлежат установлению	Минимальные отступы от границ	Предельное количество этажей	Максимальный процент	Не подлежат установлению

			радиорелейные, надземные и подземные кабельные линии связи, линии радиофикации, антенные поля, усилительные пункты на кабельных линиях связи, инфраструктуру спутниковой связи и телерадиовещания, за исключением объектов связи, размещение которых предусмотрено содержанием видов разрешенного использования с кодами 3.1.1, 3.2.3		земельного участка в целях определения места допустимого размещения объекта – 1 м	– 3	застройки – 70 %	
III.	Вспомогательные виды разрешенного использования							
1.	Вспомогательные виды разрешенного использования не установлены							

Ограничения использования земельных участков и объектов капитального строительства, находящихся в границах зон с особыми условиями использования территорий, в том числе в границах особо охраняемых природных территорий, определяются в соответствии с подразделами 13, 14 настоящих Правил.».

3. Приложение 1 к правилам землепользования и застройки сельского поселения Скорняковский сельсовет Задонского муниципального района Липецкой области изложить в следующей редакции:

«Приложение 1  
к правилам землепользования и застройки  
сельского поселения Скорняковский  
сельсовет Задонского муниципального  
района Липецкой области

<p><b>ГРАФИЧЕСКОЕ ОПИСАНИЕ</b> местоположения границ населенных пунктов, территориальных зон, особо охраняемых природных территорий, зон с особыми условиями использования территории</p> <p>Территориальная зона Ж-1 - Зона застройки индивидуальными жилыми домами (наименование объекта, местоположение границ которого описано (далее - объект))</p>					
Раздел 1					
Сведения об объекте					
№ п/п	Характеристики объекта			Описание характеристик	
1	2			3	
1.	Местоположение объекта			Липецкая область, Задонский муниципальный район, сельское поселение Скорняковский сельсовет	
2.	Площадь объекта +/- величина погрешности определения площади (Р +/- Дельта Р)			5490343 +/-8201 м <sup>2</sup>	
3.	Иные характеристики объекта			-	
Раздел 2					
Сведения о местоположении границ объекта					
1. Система координат -					
2. Сведения о характерных точках границ объекта					
Обозначение характерных точек границ	Координаты, м		Метод определения координат характерной точки	Средняя квадратическая погрешность положения характерной точки (Mt), м	Описание обозначения точки на местности (при наличии)
	X	Y			
1	2	3	4	5	6
-	-	-	-	-	-
3. Сведения о характерных точках части (частей) границы объекта					

Обозначение характерных точек части границы	Координаты, м		Метод определения координат характерной точки	Средняя квадратическая погрешность положения характерной точки (Mt), м	Описание обозначения точки на местности (при наличии)
	X	Y			
1	2	3	4	5	6
Часть №					
-	-	-	-	-	-

### Раздел 3

#### Сведения о местоположении измененных (уточненных) границ объекта

1. Система координат МСК-48, зона 1

2. Сведения о характерных точках границ объекта

Обозначение характерных точек границ	Существующие координаты, м		Измененные (уточненные) координаты, м		Метод определения координат характерной точки	Средняя квадратическая погрешность положения характерной точки (Mt), м	Описание обозначения точки на местности (при наличии)
	X	Y	X	Y			
1	2	3	4	5	6	7	8
-	-	-	-	-	-	-	-

3. Сведения о характерных точках части (частей) границы объекта

Обозначение характерных точек части границы	Существующие координаты, м		Измененные (уточненные) координаты, м		Метод определения координат характерной точки	Средняя квадратиче ская погрешнос ть положения характерно й точки (Mt), м	Описание обозначен ия точки на местности (при наличии)
	X	Y	X	Y			
1	2	3	4	5	6	7	8
Часть 1							
1	425892.15	1279266.28	425892.15	1279266.28	Картометриче ский метод	1	—
2	425912.22	1279267.64	425912.22	1279267.64	Картометриче ский метод	1	—
3	425914.22	1279269.37	425914.22	1279269.37	Картометриче ский метод	1	—
4	425922.44	1279276.46	425922.44	1279276.46	Картометриче ский метод	1	—

5	425950.72	1279320.83	425950.72	1279320.83	Картометрический метод	1	—
6	425958.70	1279333.35	425958.70	1279333.35	Картометрический метод	1	—
7	425960.91	1279337.14	425960.91	1279337.14	Картометрический метод	1	—
8	425962.46	1279359.88	425962.46	1279359.88	Картометрический метод	1	—
9	425963.81	1279379.58	425963.81	1279379.58	Картометрический метод	1	—
10	425966.68	1279427.13	425966.68	1279427.13	Картометрический метод	1	—
11	425965.45	1279453.37	425965.45	1279453.37	Картометрический метод	1	—
12	425971.60	1279448.45	425971.60	1279448.45	Картометрический метод	1	—
13	425980.00	1279444.14	425980.00	1279444.14	Картометрический метод	1	—
14	426001.29	1279440.12	426001.29	1279440.12	Картометрический метод	1	—
15	426018.43	1279437.82	426018.43	1279437.82	Картометрический метод	1	—
16	426030.45	1279435.74	426030.45	1279435.74	Картометрический метод	1	—
17	426038.00	1279434.43	426038.00	1279434.43	Картометрический метод	1	—
18	426054.91	1279432.39	426054.91	1279432.39	Картометрический метод	1	—
19	426074.58	1279430.91	426074.58	1279430.91	Картометрический метод	1	—
20	426066.40	1279404.23	426066.40	1279404.23	Картометрический метод	1	—
21	426061.57	1279363.47	426061.57	1279363.47	Картометрический метод	1	—
22	426206.14	1279351.45	426206.14	1279351.45	Картометрический метод	1	—
23	426219.99	1279360.09	426219.99	1279360.09	Картометрический метод	1	—
24	426271.74	1279350.48	426271.74	1279350.48	Картометрический метод	1	—
25	426287.41	1279353.30	426287.41	1279353.30	Картометрический метод	1	—
26	426326.83	1279343.59	426326.83	1279343.59	Картометрический метод	1	—
27	426361.84	1279337.40	426361.84	1279337.40	Картометрический метод	1	—
28	426362.38	1279336.38	426362.38	1279336.38	Картометрический метод	1	—
29	426386.51	1279331.69	426386.51	1279331.69	Картометрический метод	1	—
30	426405.39	1279332.02	426405.39	1279332.02	Картометрический метод	1	—

31	426432.18	1279328.23	426432.18	1279328.23	Картометрический метод	1	—
32	426478.04	1279368.96	426478.04	1279368.96	Картометрический метод	1	—
33	426481.94	1279416.18	426481.94	1279416.18	Картометрический метод	1	—
34	426481.84	1279421.20	426481.84	1279421.20	Картометрический метод	1	—
35	426482.37	1279459.45	426482.37	1279459.45	Картометрический метод	1	—
36	426482.37	1279494.39	426482.37	1279494.39	Картометрический метод	1	—
37	426457.91	1279514.48	426457.91	1279514.48	Картометрический метод	1	—
38	426484.11	1279620.18	426484.11	1279620.18	Картометрический метод	1	—
39	426474.26	1279634.13	426474.26	1279634.13	Картометрический метод	1	—
40	426346.51	1279654.22	426346.51	1279654.22	Картометрический метод	1	—
41	426004.93	1279707.85	426004.93	1279707.85	Картометрический метод	1	—
42	425998.44	1279693.30	425998.44	1279693.30	Картометрический метод	1	—
43	425992.28	1279693.85	425992.28	1279693.85	Картометрический метод	1	—
44	425986.36	1279676.77	425986.36	1279676.77	Картометрический метод	1	—
45	425978.98	1279660.37	425978.98	1279660.37	Картометрический метод	1	—
46	425975.70	1279649.30	425975.70	1279649.30	Картометрический метод	1	—
47	425973.19	1279636.12	425973.19	1279636.12	Картометрический метод	1	—
48	425868.96	1279652.54	425868.96	1279652.54	Картометрический метод	1	—
49	425856.41	1279582.86	425856.41	1279582.86	Картометрический метод	1	—
50	425700.46	1279609.06	425700.46	1279609.06	Картометрический метод	1	—
51	425658.84	1279615.05	425658.84	1279615.05	Картометрический метод	1	—
52	425669.61	1279682.97	425669.61	1279682.97	Картометрический метод	1	—
53	425629.94	1279689.03	425629.94	1279689.03	Картометрический метод	1	—
54	425640.17	1279749.22	425640.17	1279749.22	Картометрический метод	1	—
55	425514.82	1279769.71	425514.82	1279769.71	Картометрический метод	1	—
56	425509.84	1279747.89	425509.84	1279747.89	Картометрический метод	1	—

57	425506.17	1279723.71	425506.17	1279723.71	Картометрический метод	1	—
58	425501.88	1279696.38	425501.88	1279696.38	Картометрический метод	1	—
59	425503.84	1279696.13	425503.84	1279696.13	Картометрический метод	1	—
60	425520.31	1279694.10	425520.31	1279694.10	Картометрический метод	1	—
61	425535.07	1279692.70	425535.07	1279692.70	Картометрический метод	1	—
62	425531.91	1279662.02	425531.91	1279662.02	Картометрический метод	1	—
63	425499.17	1279664.83	425499.17	1279664.83	Картометрический метод	1	—
64	425497.05	1279665.08	425497.05	1279665.08	Картометрический метод	1	—
65	425491.59	1279636.80	425491.59	1279636.80	Картометрический метод	1	—
66	425490.16	1279628.79	425490.16	1279628.79	Картометрический метод	1	—
67	425421.30	1279640.08	425421.30	1279640.08	Картометрический метод	1	—
68	425417.61	1279642.54	425417.61	1279642.54	Картометрический метод	1	—
69	425415.56	1279649.92	425415.56	1279649.92	Картометрический метод	1	—
70	425417.81	1279674.51	425417.81	1279674.51	Картометрический метод	1	—
71	425402.32	1279676.06	425402.32	1279676.06	Картометрический метод	1	—
72	425363.25	1279679.89	425363.25	1279679.89	Картометрический метод	1	—
73	425366.99	1279702.18	425366.99	1279702.18	Картометрический метод	1	—
74	425379.99	1279701.07	425379.99	1279701.07	Картометрический метод	1	—
75	425394.73	1279699.88	425394.73	1279699.88	Картометрический метод	1	—
76	425407.30	1279700.30	425407.30	1279700.30	Картометрический метод	1	—
77	425409.58	1279718.38	425409.58	1279718.38	Картометрический метод	1	—
78	425396.92	1279721.35	425396.92	1279721.35	Картометрический метод	1	—
79	425398.17	1279736.33	425398.17	1279736.33	Картометрический метод	1	—
80	425407.27	1279738.31	425407.27	1279738.31	Картометрический метод	1	—
81	425411.61	1279782.26	425411.61	1279782.26	Картометрический метод	1	—
82	425412.36	1279788.69	425412.36	1279788.69	Картометрический метод	1	—

83	425387.22	1279792.97	425387.22	1279792.97	Картометрический метод	1	—
84	425312.61	1279803.83	425312.61	1279803.83	Картометрический метод	1	—
85	425267.34	1279812.06	425267.34	1279812.06	Картометрический метод	1	—
86	425214.81	1279822.93	425214.81	1279822.93	Картометрический метод	1	—
87	425202.47	1279825.72	425202.47	1279825.72	Картометрический метод	1	—
88	425187.91	1279829.36	425187.91	1279829.36	Картометрический метод	1	—
89	425100.04	1279853.51	425100.04	1279853.51	Картометрический метод	1	—
90	425036.53	1279872.73	425036.53	1279872.73	Картометрический метод	1	—
91	425003.19	1279891.94	425003.19	1279891.94	Картометрический метод	1	—
92	424863.22	1279978.26	424863.22	1279978.26	Картометрический метод	1	—
93	—	—	424741.78	1280055.23	Картометрический метод	1	—
94	424587.36	1280153.11	424587.36	1280153.11	Картометрический метод	1	—
95	424436.34	1280255.88	424436.34	1280255.88	Картометрический метод	1	—
96	424422.78	1280241.41	424422.78	1280241.41	Картометрический метод	1	—
97	424380.16	1280182.12	424380.16	1280182.12	Картометрический метод	1	—
98	424350.65	1280141.35	424350.65	1280141.35	Картометрический метод	1	—
99	424307.68	1280172.97	424307.68	1280172.97	Картометрический метод	1	—
100	424260.89	1280205.46	424260.89	1280205.46	Картометрический метод	1	—
101	424161.53	1280294.82	424161.53	1280294.82	Картометрический метод	1	—
102	424144.77	1280309.74	424144.77	1280309.74	Картометрический метод	1	—
103	424136.54	1280301.24	424136.54	1280301.24	Картометрический метод	1	—
104	424084.09	1280339.32	424084.09	1280339.32	Картометрический метод	1	—
105	424099.48	1280360.80	424099.48	1280360.80	Картометрический метод	1	—
106	424054.12	1280402.11	424054.12	1280402.11	Картометрический метод	1	—
107	424031.16	1280426.65	424031.16	1280426.65	Картометрический метод	1	—
108	424014.75	1280441.45	424014.75	1280441.45	Картометрический метод	1	—

109	423989.04	1280454.66	423989.04	1280454.66	Картометрический метод	1	—
110	423947.56	1280469.30	423947.56	1280469.30	Картометрический метод	1	—
111	423908.02	1280489.89	423908.02	1280489.89	Картометрический метод	1	—
112	423896.08	1280504.62	423896.08	1280504.62	Картометрический метод	1	—
113	423890.89	1280498.80	423890.89	1280498.80	Картометрический метод	1	—
114	423884.64	1280502.06	423884.64	1280502.06	Картометрический метод	1	—
115	423873.02	1280509.73	423873.02	1280509.73	Картометрический метод	1	—
116	423806.81	1280431.33	423806.81	1280431.33	Картометрический метод	1	—
117	423765.88	1280384.34	423765.88	1280384.34	Картометрический метод	1	—
118	423754.57	1280362.43	423754.57	1280362.43	Картометрический метод	1	—
119	423750.58	1280355.84	423750.58	1280355.84	Картометрический метод	1	—
120	423745.60	1280350.12	423745.60	1280350.12	Картометрический метод	1	—
121	423741.88	1280342.36	423741.88	1280342.36	Картометрический метод	1	—
122	423738.10	1280327.15	423738.10	1280327.15	Картометрический метод	1	—
123	423735.45	1280301.32	423735.45	1280301.32	Картометрический метод	1	—
124	423758.45	1280281.22	423758.45	1280281.22	Картометрический метод	1	—
125	423897.87	1280160.53	423897.87	1280160.53	Картометрический метод	1	—
126	424230.04	1279884.33	424230.04	1279884.33	Картометрический метод	1	—
127	424418.92	1279746.75	424418.92	1279746.75	Картометрический метод	1	—
128	424582.29	1279648.41	424582.29	1279648.41	Картометрический метод	1	—
129	424619.65	1279629.27	424619.65	1279629.27	Картометрический метод	1	—
130	424659.19	1279608.99	424659.19	1279608.99	Картометрический метод	1	—
131	424770.27	1279552.05	424770.27	1279552.05	Картометрический метод	1	—
132	424865.43	1279516.56	424865.43	1279516.56	Картометрический метод	1	—
133	424898.86	1279506.26	424898.86	1279506.26	Картометрический метод	1	—
134	424953.57	1279486.08	424953.57	1279486.08	Картометрический метод	1	—

135	425009.99	1279465.32	425009.99	1279465.32	Картометрический метод	1	—
136	425127.95	1279435.73	425127.95	1279435.73	Картометрический метод	1	—
137	425310.49	1279396.03	425310.49	1279396.03	Картометрический метод	1	—
138	425846.94	1279274.69	425846.94	1279274.69	Картометрический метод	1	—
1	425892.15	1279266.28	425892.15	1279266.28	Картометрический метод	1	—
139	426132.71	1279675.12	426132.71	1279675.12	Картометрический метод	1	—
140	426173.94	1279669.02	426173.94	1279669.02	Картометрический метод	1	—
141	426167.37	1279642.22	426167.37	1279642.22	Картометрический метод	1	—
142	426139.46	1279552.46	426139.46	1279552.46	Картометрический метод	1	—
143	426050.26	1279561.10	426050.26	1279561.10	Картометрический метод	1	—
144	426075.35	1279683.56	426075.35	1279683.56	Картометрический метод	1	—
139	426132.71	1279675.12	426132.71	1279675.12	Картометрический метод	1	—
145	425423.68	1279633.56	425423.68	1279633.56	Картометрический метод	1	—
146	425423.75	1279631.88	425423.75	1279631.88	Картометрический метод	1	—
147	425421.72	1279615.64	425421.72	1279615.64	Картометрический метод	1	—
148	425418.66	1279616.08	425418.66	1279616.08	Картометрический метод	1	—
149	425395.82	1279618.76	425395.82	1279618.76	Картометрический метод	1	—
150	425397.91	1279636.64	425397.91	1279636.64	Картометрический метод	1	—
151	425420.76	1279633.96	425420.76	1279633.96	Картометрический метод	1	—
145	425423.68	1279633.56	425423.68	1279633.56	Картометрический метод	1	—
152	425243.29	1279785.53	425243.29	1279785.53	Картометрический метод	1	—
153	425241.39	1279771.38	425241.39	1279771.38	Картометрический метод	1	—
154	425227.73	1279773.21	425227.73	1279773.21	Картометрический метод	1	—
155	425229.63	1279787.36	425229.63	1279787.36	Картометрический метод	1	—
152	425243.29	1279785.53	425243.29	1279785.53	Картометрический метод	1	—
156	426008.49	1279664.60	426008.49	1279664.60	Картометрический метод	1	—

157	426001.49	1279664.60	426001.49	1279664.60	Картометрический метод	1	—
158	426001.49	1279671.60	426001.49	1279671.60	Картометрический метод	1	—
159	426008.49	1279671.60	426008.49	1279671.60	Картометрический метод	1	—
156	426008.49	1279664.60	426008.49	1279664.60	Картометрический метод	1	—
160	424140.73	1280009.56	424140.73	1280009.56	Картометрический метод	1	—
161	424133.73	1280009.56	424133.73	1280009.56	Картометрический метод	1	—
162	424133.73	1280016.56	424133.73	1280016.56	Картометрический метод	1	—
163	424140.73	1280016.56	424140.73	1280016.56	Картометрический метод	1	—
160	424140.73	1280009.56	424140.73	1280009.56	Картометрический метод	1	—
164	425905.83	1279414.10	425905.83	1279414.10	Картометрический метод	1	—
165	425898.83	1279414.10	425898.83	1279414.10	Картометрический метод	1	—
166	425898.83	1279421.10	425898.83	1279421.10	Картометрический метод	1	—
167	425905.83	1279421.10	425905.83	1279421.10	Картометрический метод	1	—
164	425905.83	1279414.10	425905.83	1279414.10	Картометрический метод	1	—
168	424753.12	1279641.13	424753.12	1279641.13	Картометрический метод	1	—
169	424746.12	1279641.13	424746.12	1279641.13	Картометрический метод	1	—
170	424746.12	1279648.13	424746.12	1279648.13	Картометрический метод	1	—
171	424753.12	1279648.13	424753.12	1279648.13	Картометрический метод	1	—
168	424753.12	1279641.13	424753.12	1279641.13	Картометрический метод	1	—
Часть 2							
172	432244.31	1280427.24	432244.31	1280427.24	Картометрический метод	1	—
173	432284.19	1280439.61	432284.19	1280439.61	Картометрический метод	1	—
174	432321.60	1280451.21	432321.60	1280451.21	Картометрический метод	1	—
175	432350.15	1280460.07	432350.15	1280460.07	Картометрический метод	1	—
176	432355.80	1280462.06	432355.80	1280462.06	Картометрический метод	1	—
177	432357.69	1280462.72	432357.69	1280462.72	Картометрический метод	1	—

178	432387.70	1280473.26	432387.70	1280473.26	Картометрический метод	1	—
179	432418.35	1280484.02	432418.35	1280484.02	Картометрический метод	1	—
180	432447.84	1280494.38	432447.84	1280494.38	Картометрический метод	1	—
181	432452.04	1280495.85	432452.04	1280495.85	Картометрический метод	1	—
182	432473.54	1280503.40	432473.54	1280503.40	Картометрический метод	1	—
183	432477.35	1280504.74	432477.35	1280504.74	Картометрический метод	1	—
184	432512.98	1280517.25	432512.98	1280517.25	Картометрический метод	1	—
185	432539.43	1280526.54	432539.43	1280526.54	Картометрический метод	1	—
186	432565.13	1280535.57	432565.13	1280535.57	Картометрический метод	1	—
187	432590.15	1280544.36	432590.15	1280544.36	Картометрический метод	1	—
188	432614.53	1280552.92	432614.53	1280552.92	Картометрический метод	1	—
189	432638.34	1280561.28	432638.34	1280561.28	Картометрический метод	1	—
190	432661.60	1280569.45	432661.60	1280569.45	Картометрический метод	1	—
191	432673.81	1280573.74	432673.81	1280573.74	Картометрический метод	1	—
192	432672.31	1280640.68	432672.31	1280640.68	Картометрический метод	1	—
193	432672.05	1280651.43	432672.05	1280651.43	Картометрический метод	1	—
194	432661.57	1280672.40	432661.57	1280672.40	Картометрический метод	1	—
195	432619.02	1280696.80	432619.02	1280696.80	Картометрический метод	1	—
196	432628.67	1280707.45	432628.67	1280707.45	Картометрический метод	1	—
197	432630.72	1280728.73	432630.72	1280728.73	Картометрический метод	1	—
198	432605.52	1280809.50	432605.52	1280809.50	Картометрический метод	1	—
199	432564.81	1280888.98	432564.81	1280888.98	Картометрический метод	1	—
200	432606.66	1280913.14	432606.66	1280913.14	Картометрический метод	1	—
201	432602.35	1280920.75	432602.35	1280920.75	Картометрический метод	1	—
202	432521.80	1281093.18	432521.80	1281093.18	Картометрический метод	1	—
203	432371.14	1281016.52	432371.14	1281016.52	Картометрический метод	1	—

204	432231.06	1280943.77	432231.06	1280943.77	Картометрический метод	1	—
205	432018.39	1280828.05	432018.39	1280828.05	Картометрический метод	1	—
206	432009.88	1280823.02	432009.88	1280823.02	Картометрический метод	1	—
207	432017.75	1280799.11	432017.75	1280799.11	Картометрический метод	1	—
208	432027.49	1280771.21	432027.49	1280771.21	Картометрический метод	1	—
209	432046.77	1280724.50	432046.77	1280724.50	Картометрический метод	1	—
210	432067.42	1280693.27	432067.42	1280693.27	Картометрический метод	1	—
211	432083.42	1280672.34	432083.42	1280672.34	Картометрический метод	1	—
212	432106.82	1280641.64	432106.82	1280641.64	Картометрический метод	1	—
213	432150.02	1280579.66	432150.02	1280579.66	Картометрический метод	1	—
214	432184.25	1280531.04	432184.25	1280531.04	Картометрический метод	1	—
215	432197.65	1280512.94	432197.65	1280512.94	Картометрический метод	1	—
216	432223.76	1280465.07	432223.76	1280465.07	Картометрический метод	1	—
217	432228.57	1280456.22	432228.57	1280456.22	Картометрический метод	1	—
172	432244.31	1280427.24	432244.31	1280427.24	Картометрический метод	1	—
Часть 3							
218	433040.19	1281428.51	433040.19	1281428.51	Картометрический метод	1	—
219	433089.42	1281471.69	433089.42	1281471.69	Картометрический метод	1	—
220	433138.76	1281514.60	433138.76	1281514.60	Картометрический метод	1	—
221	433179.79	1281555.88	433179.79	1281555.88	Картометрический метод	1	—
222	433192.21	1281573.00	433192.21	1281573.00	Картометрический метод	1	—
223	433165.33	1281610.20	433165.33	1281610.20	Картометрический метод	1	—
224	433130.81	1281679.45	433130.81	1281679.45	Картометрический метод	1	—
225	433095.82	1281740.84	433095.82	1281740.84	Картометрический метод	1	—
226	433051.22	1281779.95	433051.22	1281779.95	Картометрический метод	1	—
227	433016.22	1281742.74	433016.22	1281742.74	Картометрический метод	1	—

228	432919.14	1281656.15	432919.14	1281656.15	Картометрический метод	1	—
229	432916.62	1281632.18	432916.62	1281632.18	Картометрический метод	1	—
230	432926.73	1281612.92	432926.73	1281612.92	Картометрический метод	1	—
218	433040.19	1281428.51	433040.19	1281428.51	Картометрический метод	1	—
Часть 4							
231	433317.16	1282038.02	433317.16	1282038.02	Картометрический метод	1	—
232	433149.25	1281953.23	433149.25	1281953.23	Картометрический метод	1	—
233	433167.69	1281923.21	433167.69	1281923.21	Картометрический метод	1	—
234	433185.91	1281889.98	433185.91	1281889.98	Картометрический метод	1	—
235	433263.64	1281767.05	433263.64	1281767.05	Картометрический метод	1	—
236	433248.30	1281754.91	433248.30	1281754.91	Картометрический метод	1	—
237	433263.67	1281727.34	433263.67	1281727.34	Картометрический метод	1	—
238	433274.10	1281728.29	433274.10	1281728.29	Картометрический метод	1	—
239	433293.19	1281730.65	433293.19	1281730.65	Картометрический метод	1	—
240	433346.15	1281732.11	433346.15	1281732.11	Картометрический метод	1	—
241	433386.47	1281739.86	433386.47	1281739.86	Картометрический метод	1	—
242	433441.41	1281758.50	433441.41	1281758.50	Картометрический метод	1	—
243	433478.13	1281780.19	433478.13	1281780.19	Картометрический метод	1	—
244	433417.43	1281876.41	433417.43	1281876.41	Картометрический метод	1	—
245	433341.94	1281990.74	433341.94	1281990.74	Картометрический метод	1	—
231	433317.16	1282038.02	433317.16	1282038.02	Картометрический метод	1	—
Часть 5							
246	428649.53	1285591.17	428649.53	1285591.17	Картометрический метод	1	—
247	428663.25	1285779.72	428663.25	1285779.72	Картометрический метод	1	—
248	428628.72	1285838.59	428628.72	1285838.59	Картометрический метод	1	—
249	428554.81	1285821.32	428554.81	1285821.32	Картометрический метод	1	—
250	428497.94	1285788.03	428497.94	1285788.03	Картометрический метод	1	—

251	428471.06	1285783.30	428471.06	1285783.30	Картометрический метод	1	—
252	428486.14	1285709.72	428486.14	1285709.72	Картометрический метод	1	—
253	428531.38	1285559.08	428531.38	1285559.08	Картометрический метод	1	—
246	428649.53	1285591.17	428649.53	1285591.17	Картометрический метод	1	—
Часть 6							
254	431474.35	1286579.96	431474.35	1286579.96	Картометрический метод	1	—
255	431512.22	1286588.45	431512.22	1286588.45	Картометрический метод	1	—
256	431534.52	1286599.09	431534.52	1286599.09	Картометрический метод	1	—
257	431578.94	1286683.86	431578.94	1286683.86	Картометрический метод	1	—
258	431613.53	1286741.85	431613.53	1286741.85	Картометрический метод	1	—
259	431616.87	1286740.08	431616.87	1286740.08	Картометрический метод	1	—
260	431617.83	1286741.76	431617.83	1286741.76	Картометрический метод	1	—
261	431624.12	1286754.34	431624.12	1286754.34	Картометрический метод	1	—
262	431634.09	1286790.54	431634.09	1286790.54	Картометрический метод	1	—
263	431647.67	1286826.57	431647.67	1286826.57	Картометрический метод	1	—
264	431662.80	1286858.80	431662.80	1286858.80	Картометрический метод	1	—
265	431677.69	1286876.68	431677.69	1286876.68	Картометрический метод	1	—
266	431876.81	1286784.58	431876.81	1286784.58	Картометрический метод	1	—
267	431885.61	1286817.53	431885.61	1286817.53	Картометрический метод	1	—
268	431899.02	1286841.93	431899.02	1286841.93	Картометрический метод	1	—
269	431926.85	1286900.10	431926.85	1286900.10	Картометрический метод	1	—
270	431936.92	1286914.10	431936.92	1286914.10	Картометрический метод	1	—
271	431934.48	1286916.05	431934.48	1286916.05	Картометрический метод	1	—
272	431959.84	1286969.05	431959.84	1286969.05	Картометрический метод	1	—
273	431993.98	1287024.97	431993.98	1287024.97	Картометрический метод	1	—
274	432030.89	1287092.74	432030.89	1287092.74	Картометрический метод	1	—

275	432029.01	1287176.05	432029.01	1287176.05	Картометрический метод	1	—
276	432030.72	1287232.08	432030.72	1287232.08	Картометрический метод	1	—
277	431900.99	1287308.43	431900.99	1287308.43	Картометрический метод	1	—
278	431927.74	1287373.58	431927.74	1287373.58	Картометрический метод	1	—
279	432047.14	1287315.59	432047.14	1287315.59	Картометрический метод	1	—
280	432070.84	1287355.65	432070.84	1287355.65	Картометрический метод	1	—
281	432189.48	1287529.47	432189.48	1287529.47	Картометрический метод	1	—
282	432223.99	1287609.50	432223.99	1287609.50	Картометрический метод	1	—
283	432247.35	1287686.00	432247.35	1287686.00	Картометрический метод	1	—
284	432260.22	1287723.66	432260.22	1287723.66	Картометрический метод	1	—
285	432222.73	1287728.00	432222.73	1287728.00	Картометрический метод	1	—
286	432177.46	1287732.07	432177.46	1287732.07	Картометрический метод	1	—
287	432131.28	1287737.32	432131.28	1287737.32	Картометрический метод	1	—
288	432099.95	1287740.86	432099.95	1287740.86	Картометрический метод	1	—
289	432089.53	1287732.44	432089.53	1287732.44	Картометрический метод	1	—
290	432077.58	1287747.82	432077.58	1287747.82	Картометрический метод	1	—
291	432065.35	1287761.95	432065.35	1287761.95	Картометрический метод	1	—
292	432044.98	1287784.84	432044.98	1287784.84	Картометрический метод	1	—
293	432021.53	1287810.09	432021.53	1287810.09	Картометрический метод	1	—
294	431998.94	1287809.31	431998.94	1287809.31	Картометрический метод	1	—
295	431946.28	1287793.35	431946.28	1287793.35	Картометрический метод	1	—
296	431906.45	1287776.33	431906.45	1287776.33	Картометрический метод	1	—
297	431870.03	1287755.93	431870.03	1287755.93	Картометрический метод	1	—
298	431825.05	1287719.65	431825.05	1287719.65	Картометрический метод	1	—
299	431740.24	1287646.88	431740.24	1287646.88	Картометрический метод	1	—
300	431708.07	1287615.61	431708.07	1287615.61	Картометрический метод	1	—

301	431689.31	1287595.06	431689.31	1287595.06	Картометрический метод	1	—
302	431668.83	1287575.53	431668.83	1287575.53	Картометрический метод	1	—
303	431633.88	1287639.71	431633.88	1287639.71	Картометрический метод	1	—
304	431621.97	1287669.33	431621.97	1287669.33	Картометрический метод	1	—
305	431617.50	1287696.15	431617.50	1287696.15	Картометрический метод	1	—
306	431622.20	1287697.90	431622.20	1287697.90	Картометрический метод	1	—
307	431734.58	1287726.18	431734.58	1287726.18	Картометрический метод	1	—
308	431741.55	1287731.88	431741.55	1287731.88	Картометрический метод	1	—
309	431753.43	1287744.97	431753.43	1287744.97	Картометрический метод	1	—
310	431747.74	1287774.56	431747.74	1287774.56	Картометрический метод	1	—
311	431696.55	1287825.30	431696.55	1287825.30	Картометрический метод	1	—
312	431684.59	1287834.73	431684.59	1287834.73	Картометрический метод	1	—
313	431664.86	1287844.22	431664.86	1287844.22	Картометрический метод	1	—
314	431649.20	1287848.75	431649.20	1287848.75	Картометрический метод	1	—
315	431627.29	1287850.47	431627.29	1287850.47	Картометрический метод	1	—
316	431610.72	1287850.83	431610.72	1287850.83	Картометрический метод	1	—
317	431595.59	1287852.07	431595.59	1287852.07	Картометрический метод	1	—
318	431582.32	1287854.05	431582.32	1287854.05	Картометрический метод	1	—
319	431526.69	1287889.03	431526.69	1287889.03	Картометрический метод	1	—
320	431531.13	1287902.25	431531.13	1287902.25	Картометрический метод	1	—
321	431528.86	1287911.39	431528.86	1287911.39	Картометрический метод	1	—
322	431518.91	1287922.98	431518.91	1287922.98	Картометрический метод	1	—
323	431507.05	1287927.96	431507.05	1287927.96	Картометрический метод	1	—
324	431487.40	1287922.62	431487.40	1287922.62	Картометрический метод	1	—
325	431466.48	1287909.31	431466.48	1287909.31	Картометрический метод	1	—
326	431455.70	1287896.63	431455.70	1287896.63	Картометрический метод	1	—

327	431441.81	1287891.39	431441.81	1287891.39	Картометрический метод	1	—
328	431433.89	1287888.30	431433.89	1287888.30	Картометрический метод	1	—
329	431420.41	1287885.25	431420.41	1287885.25	Картометрический метод	1	—
330	431408.16	1287884.59	431408.16	1287884.59	Картометрический метод	1	—
331	431391.05	1287882.06	431391.05	1287882.06	Картометрический метод	1	—
332	431372.03	1287887.12	431372.03	1287887.12	Картометрический метод	1	—
333	431356.82	1287899.80	431356.82	1287899.80	Картометрический метод	1	—
334	431331.47	1287911.20	431331.47	1287911.20	Картометрический метод	1	—
335	431305.66	1287922.42	431305.66	1287922.42	Картометрический метод	1	—
336	431270.34	1287949.96	431270.34	1287949.96	Картометрический метод	1	—
337	431249.07	1287973.94	431249.07	1287973.94	Картометрический метод	1	—
338	431240.54	1287985.44	431240.54	1287985.44	Картометрический метод	1	—
339	431217.23	1288006.09	431217.23	1288006.09	Картометрический метод	1	—
340	431197.73	1288023.37	431197.73	1288023.37	Картометрический метод	1	—
341	431175.87	1288035.95	431175.87	1288035.95	Картометрический метод	1	—
342	431155.90	1288047.45	431155.90	1288047.45	Картометрический метод	1	—
343	431141.96	1288055.05	431141.96	1288055.05	Картометрический метод	1	—
344	431126.75	1288055.68	431126.75	1288055.68	Картометрический метод	1	—
345	431118.68	1288063.01	431118.68	1288063.01	Картометрический метод	1	—
346	431099.76	1288082.92	431099.76	1288082.92	Картометрический метод	1	—
347	431079.35	1288099.50	431079.35	1288099.50	Картометрический метод	1	—
348	431062.82	1288104.59	431062.82	1288104.59	Картометрический метод	1	—
349	431037.62	1288101.33	431037.62	1288101.33	Картометрический метод	1	—
350	430968.29	1288081.03	430968.29	1288081.03	Картометрический метод	1	—
351	430972.28	1288057.93	430972.28	1288057.93	Картометрический метод	1	—
352	430863.30	1287957.14	430863.30	1287957.14	Картометрический метод	1	—

353	430891.64	1287932.34	430891.64	1287932.34	Картометрический метод	1	—
354	430883.97	1287918.16	430883.97	1287918.16	Картометрический метод	1	—
355	430859.37	1287889.65	430859.37	1287889.65	Картометрический метод	1	—
356	430819.31	1287845.28	430819.31	1287845.28	Картометрический метод	1	—
357	430881.47	1287770.56	430881.47	1287770.56	Картометрический метод	1	—
358	430788.51	1287675.89	430788.51	1287675.89	Картометрический метод	1	—
359	430864.42	1287614.74	430864.42	1287614.74	Картометрический метод	1	—
360	431044.93	1287475.02	431044.93	1287475.02	Картометрический метод	1	—
361	431082.68	1287437.18	431082.68	1287437.18	Картометрический метод	1	—
362	431132.40	1287394.72	431132.40	1287394.72	Картометрический метод	1	—
363	431170.44	1287366.97	431170.44	1287366.97	Картометрический метод	1	—
364	431196.74	1287394.93	431196.74	1287394.93	Картометрический метод	1	—
365	431215.84	1287407.76	431215.84	1287407.76	Картометрический метод	1	—
366	431226.48	1287404.74	431226.48	1287404.74	Картометрический метод	1	—
367	431273.27	1287385.27	431273.27	1287385.27	Картометрический метод	1	—
368	431351.57	1287343.09	431351.57	1287343.09	Картометрический метод	1	—
369	431346.77	1287334.48	431346.77	1287334.48	Картометрический метод	1	—
370	431330.15	1287323.12	431330.15	1287323.12	Картометрический метод	1	—
371	431326.98	1287307.91	431326.98	1287307.91	Картометрический метод	1	—
372	431331.36	1287300.44	431331.36	1287300.44	Картометрический метод	1	—
373	431333.42	1287293.43	431333.42	1287293.43	Картометрический метод	1	—
374	431326.76	1287276.71	431326.76	1287276.71	Картометрический метод	1	—
375	431311.76	1287247.71	431311.76	1287247.71	Картометрический метод	1	—
376	431296.24	1287193.78	431296.24	1287193.78	Картометрический метод	1	—
377	431221.11	1287192.98	431221.11	1287192.98	Картометрический метод	1	—
378	431204.14	1287166.18	431204.14	1287166.18	Картометрический метод	1	—

379	431174.94	1287119.32	431174.94	1287119.32	Картометрический метод	1	—
380	431156.18	1287070.81	431156.18	1287070.81	Картометрический метод	1	—
381	431144.27	1287054.49	431144.27	1287054.49	Картометрический метод	1	—
382	431116.57	1287053.59	431116.57	1287053.59	Картометрический метод	1	—
383	431039.57	1287034.88	431039.57	1287034.88	Картометрический метод	1	—
384	431030.58	1286950.03	431030.58	1286950.03	Картометрический метод	1	—
385	431022.16	1286880.79	431022.16	1286880.79	Картометрический метод	1	—
386	431003.55	1286716.96	431003.55	1286716.96	Картометрический метод	1	—
387	431003.85	1286674.10	431003.85	1286674.10	Картометрический метод	1	—
388	431012.33	1286679.16	431012.33	1286679.16	Картометрический метод	1	—
389	431020.34	1286670.21	431020.34	1286670.21	Картометрический метод	1	—
390	431040.53	1286650.38	431040.53	1286650.38	Картометрический метод	1	—
391	431054.37	1286636.17	431054.37	1286636.17	Картометрический метод	1	—
392	431065.78	1286627.30	431065.78	1286627.30	Картометрический метод	1	—
393	431089.87	1286613.99	431089.87	1286613.99	Картометрический метод	1	—
394	431145.64	1286603.22	431145.64	1286603.22	Картометрический метод	1	—
395	431311.08	1286586.11	431311.08	1286586.11	Картометрический метод	1	—
396	431377.11	1286586.25	431377.11	1286586.25	Картометрический метод	1	—
254	431474.35	1286579.96	431474.35	1286579.96	Картометрический метод	1	—
397	431125.46	1287692.90	431125.46	1287692.90	Картометрический метод	1	—
398	431118.46	1287692.90	431118.46	1287692.90	Картометрический метод	1	—
399	431118.46	1287699.90	431118.46	1287699.90	Картометрический метод	1	—
400	431125.46	1287699.90	431125.46	1287699.90	Картометрический метод	1	—
397	431125.46	1287692.90	431125.46	1287692.90	Картометрический метод	1	—
401	431469.60	1287389.60	431469.60	1287389.60	Картометрический метод	1	—
402	431481.10	1287376.95	431481.10	1287376.95	Картометрический метод	1	—

403	431498.05	1287352.19	431498.05	1287352.19	Картометрический метод	1	—
404	431516.29	1287319.62	431516.29	1287319.62	Картометрический метод	1	—
405	431525.41	1287297.47	431525.41	1287297.47	Картометрический метод	1	—
406	431537.62	1287278.08	431537.62	1287278.08	Картометрический метод	1	—
407	431503.10	1287216.52	431503.10	1287216.52	Картометрический метод	1	—
408	431494.62	1287204.14	431494.62	1287204.14	Картометрический метод	1	—
409	431483.22	1287189.16	431483.22	1287189.16	Картометрический метод	1	—
410	431479.96	1287183.29	431479.96	1287183.29	Картометрический метод	1	—
411	431476.71	1287170.26	431476.71	1287170.26	Картометрический метод	1	—
412	431474.75	1287157.88	431474.75	1287157.88	Картометрический метод	1	—
413	431476.06	1287147.79	431476.06	1287147.79	Картометрический метод	1	—
414	431482.90	1287126.28	431482.90	1287126.28	Картометрический метод	1	—
415	431485.50	1287116.19	431485.50	1287116.19	Картометрический метод	1	—
416	431484.85	1287105.11	431484.85	1287105.11	Картометрический метод	1	—
417	431480.62	1287091.43	431480.62	1287091.43	Картометрический метод	1	—
418	431464.66	1287058.85	431464.66	1287058.85	Картометрический метод	1	—
419	431447.72	1287023.02	431447.72	1287023.02	Картометрический метод	1	—
420	431425.89	1286985.88	431425.89	1286985.88	Картометрический метод	1	—
421	431414.81	1286967.97	431414.81	1286967.97	Картометрический метод	1	—
422	431409.28	1286957.22	431409.28	1286957.22	Картометрический метод	1	—
423	431405.04	1286946.14	431405.04	1286946.14	Картометрический метод	1	—
424	431399.18	1286923.34	431399.18	1286923.34	Картометрический метод	1	—
425	431389.41	1286877.41	431389.41	1286877.41	Картометрический метод	1	—
426	431379.63	1286835.39	431379.63	1286835.39	Картометрический метод	1	—
427	431375.21	1286813.15	431375.21	1286813.15	Картометрический метод	1	—
428	431321.64	1286807.53	431321.64	1286807.53	Картометрический метод	1	—

429	431317.25	1286819.91	431317.25	1286819.91	Картометрический метод	1	—
430	431316.28	1286824.80	431316.28	1286824.80	Картометрический метод	1	—
431	431317.25	1286830.34	431317.25	1286830.34	Картометрический метод	1	—
432	431319.86	1286836.53	431319.86	1286836.53	Картометрический метод	1	—
433	431326.05	1286844.02	431326.05	1286844.02	Картометрический метод	1	—
434	431337.12	1286855.42	431337.12	1286855.42	Картометрический метод	1	—
435	431341.68	1286861.94	431341.68	1286861.94	Картометрический метод	1	—
436	431343.31	1286868.13	431343.31	1286868.13	Картометрический метод	1	—
437	431344.29	1286876.60	431344.29	1286876.60	Картометрический метод	1	—
438	431342.98	1286889.62	431342.98	1286889.62	Картометрический метод	1	—
439	431341.03	1286902.98	431341.03	1286902.98	Картометрический метод	1	—
440	431337.12	1286914.06	431337.12	1286914.06	Картометрический метод	1	—
441	431329.30	1286927.08	431329.30	1286927.08	Картометрический метод	1	—
442	431324.42	1286936.21	431324.42	1286936.21	Картометрический метод	1	—
443	431324.09	1286946.96	431324.09	1286946.96	Картометрический метод	1	—
444	431326.70	1286957.71	431326.70	1286957.71	Картометрический метод	1	—
445	431332.56	1286969.11	431332.56	1286969.11	Картометрический метод	1	—
446	431343.31	1286982.14	431343.31	1286982.14	Картометрический метод	1	—
447	431350.48	1286993.21	431350.48	1286993.21	Картометрический метод	1	—
448	431359.28	1287013.41	431359.28	1287013.41	Картометрический метод	1	—
449	431366.12	1287036.54	431366.12	1287036.54	Картометрический метод	1	—
450	431369.70	1287059.34	431369.70	1287059.34	Картометрический метод	1	—
451	431371.33	1287077.58	431371.33	1287077.58	Картометрический метод	1	—
452	431372.96	1287113.42	431372.96	1287113.42	Картометрический метод	1	—
453	431378.49	1287135.89	431378.49	1287135.89	Картометрический метод	1	—
454	431384.68	1287156.42	431384.68	1287156.42	Картометрический метод	1	—

455	431395.11	1287179.54	431395.11	1287179.54	Картометрический метод	1	—
456	431404.88	1287199.74	431404.88	1287199.74	Картометрический метод	1	—
457	431417.91	1287222.22	431417.91	1287222.22	Картометрический метод	1	—
458	431436.80	1287243.72	431436.80	1287243.72	Картометрический метод	1	—
459	431462.21	1287272.71	431462.21	1287272.71	Картометрический метод	1	—
460	431470.03	1287281.18	431470.03	1287281.18	Картометрический метод	1	—
461	431472.64	1287286.06	431472.64	1287286.06	Картометрический метод	1	—
462	431474.59	1287293.89	431474.59	1287293.89	Картометрический метод	1	—
463	431473.61	1287303.01	431473.61	1287303.01	Картометрический метод	1	—
464	431470.36	1287321.57	431470.36	1287321.57	Картометрический метод	1	—
465	431468.08	1287362.62	431468.08	1287362.62	Картометрический метод	1	—
466	431464.82	1287394.87	431464.82	1287394.87	Картометрический метод	1	—
401	431469.60	1287389.60	431469.60	1287389.60	Картометрический метод	1	—
467	431232.72	1287625.34	431232.72	1287625.34	Картометрический метод	1	—
468	431243.82	1287620.21	431243.82	1287620.21	Картометрический метод	1	—
469	431226.86	1287593.34	431226.86	1287593.34	Картометрический метод	1	—
470	431219.62	1287592.94	431219.62	1287592.94	Картометрический метод	1	—
471	431211.82	1287580.51	431211.82	1287580.51	Картометрический метод	1	—
472	431207.99	1287582.14	431207.99	1287582.14	Картометрический метод	1	—
473	431196.07	1287592.44	431196.07	1287592.44	Картометрический метод	1	—
474	431195.06	1287608.56	431195.06	1287608.56	Картометрический метод	1	—
475	431215.46	1287640.65	431215.46	1287640.65	Картометрический метод	1	—
467	431232.72	1287625.34	431232.72	1287625.34	Картометрический метод	1	—
476	431880.97	1287377.12	431880.97	1287377.12	Картометрический метод	1	—
477	431879.99	1287364.73	431879.99	1287364.73	Картометрический метод	1	—
478	431873.48	1287345.84	431873.48	1287345.84	Картометрический метод	1	—

479	431865.98	1287322.06	431865.98	1287322.06	Картометрический метод	1	—
480	431856.21	1287294.70	431856.21	1287294.70	Картометрический метод	1	—
481	431844.48	1287273.85	431844.48	1287273.85	Картометрический метод	1	—
482	431769.68	1287303.40	431769.68	1287303.40	Картометрический метод	1	—
483	431764.32	1287365.05	431764.32	1287365.05	Картометрический метод	1	—
484	431881.94	1287394.70	431881.94	1287394.70	Картометрический метод	1	—
476	431880.97	1287377.12	431880.97	1287377.12	Картометрический метод	1	—
Часть 7							
485	434791.47	1282003.44	434791.47	1282003.44	Картометрический метод	1	—
486	434783.28	1282027.24	434783.28	1282027.24	Картометрический метод	1	—
487	434744.21	1282125.00	434744.21	1282125.00	Картометрический метод	1	—
488	434721.53	1282133.66	434721.53	1282133.66	Картометрический метод	1	—
489	434674.59	1282131.04	434674.59	1282131.04	Картометрический метод	1	—
490	434641.98	1282126.38	434641.98	1282126.38	Картометрический метод	1	—
491	434604.23	1282109.65	434604.23	1282109.65	Картометрический метод	1	—
492	434565.80	1282091.70	434565.80	1282091.70	Картометрический метод	1	—
493	434551.87	1282087.77	434551.87	1282087.77	Картометрический метод	1	—
494	434535.18	1282082.43	434535.18	1282082.43	Картометрический метод	1	—
495	434517.91	1282078.40	434517.91	1282078.40	Картометрический метод	1	—
496	434499.91	1282073.61	434499.91	1282073.61	Картометрический метод	1	—
497	434477.03	1282068.05	434477.03	1282068.05	Картометрический метод	1	—
498	434434.76	1282059.86	434434.76	1282059.86	Картометрический метод	1	—
499	434412.87	1282053.44	434412.87	1282053.44	Картометрический метод	1	—
500	434409.59	1282052.60	434409.59	1282052.60	Картометрический метод	1	—
501	434394.44	1282066.71	434394.44	1282066.71	Картометрический метод	1	—
502	434236.97	1281999.29	434236.97	1281999.29	Картометрический метод	1	—

503	434283.56	1281877.03	434283.56	1281877.03	Картометрический метод	1	—
504	434335.02	1281798.05	434335.02	1281798.05	Картометрический метод	1	—
505	434352.23	1281802.36	434352.23	1281802.36	Картометрический метод	1	—
506	434355.80	1281803.22	434355.80	1281803.22	Картометрический метод	1	—
507	434366.26	1281805.58	434366.26	1281805.58	Картометрический метод	1	—
508	434402.69	1281817.05	434402.69	1281817.05	Картометрический метод	1	—
509	434433.72	1281826.15	434433.72	1281826.15	Картометрический метод	1	—
510	434459.01	1281829.52	434459.01	1281829.52	Картометрический метод	1	—
511	434480.60	1281833.91	434480.60	1281833.91	Картометрический метод	1	—
512	434491.73	1281836.95	434491.73	1281836.95	Картометрический метод	1	—
513	434500.50	1281842.34	434500.50	1281842.34	Картометрический метод	1	—
514	434510.62	1281850.44	434510.62	1281850.44	Картометрический метод	1	—
515	434515.00	1281853.81	434515.00	1281853.81	Картометрический метод	1	—
516	434519.72	1281854.48	434519.72	1281854.48	Картометрический метод	1	—
517	434526.47	1281854.48	434526.47	1281854.48	Картометрический метод	1	—
518	434538.27	1281850.44	434538.27	1281850.44	Картометрический метод	1	—
519	434542.66	1281849.76	434542.66	1281849.76	Картометрический метод	1	—
520	434547.38	1281850.10	434547.38	1281850.10	Картометрический метод	1	—
521	434554.12	1281851.79	434554.12	1281851.79	Картометрический метод	1	—
522	434606.41	1281870.00	434606.41	1281870.00	Картометрический метод	1	—
523	434639.12	1281883.15	434639.12	1281883.15	Картометрический метод	1	—
524	434656.79	1281888.80	434656.79	1281888.80	Картометрический метод	1	—
525	434656.74	1281889.01	434656.74	1281889.01	Картометрический метод	1	—
526	434663.41	1281890.91	434663.41	1281890.91	Картометрический метод	1	—
527	434677.54	1281897.43	434677.54	1281897.43	Картометрический метод	1	—
528	434682.97	1281900.02	434682.97	1281900.02	Картометрический метод	1	—

529	434690.05	1281904.40	434690.05	1281904.40	Картометрический метод	1	—
530	434697.47	1281911.15	434697.47	1281911.15	Картометрический метод	1	—
531	434706.24	1281920.59	434706.24	1281920.59	Картометрический метод	1	—
532	434721.42	1281939.82	434721.42	1281939.82	Картометрический метод	1	—
533	434737.27	1281958.37	434737.27	1281958.37	Картометрический метод	1	—
534	434750.58	1281971.11	434750.58	1281971.11	Картометрический метод	1	—
535	434766.18	1281985.15	434766.18	1281985.15	Картометрический метод	1	—
536	434783.54	1282000.63	434783.54	1282000.63	Картометрический метод	1	—
485	434791.47	1282003.44	434791.47	1282003.44	Картометрический метод	1	—
Часть 8							
537	436990.69	1282827.16	436990.69	1282827.16	Картометрический метод	1	—
538	437007.07	1282837.87	437007.07	1282837.87	Картометрический метод	1	—
539	437095.82	1282880.43	437095.82	1282880.43	Картометрический метод	1	—
540	437131.30	1282883.53	437131.30	1282883.53	Картометрический метод	1	—
541	437164.81	1282886.68	437164.81	1282886.68	Картометрический метод	1	—
542	437165.79	1282895.78	437165.79	1282895.78	Картометрический метод	1	—
543	437168.38	1282903.58	437168.38	1282903.58	Картометрический метод	1	—
544	437173.91	1282912.68	437173.91	1282912.68	Картометрический метод	1	—
545	437179.43	1282919.83	437179.43	1282919.83	Картометрический метод	1	—
546	437190.16	1282926.98	437190.16	1282926.98	Картометрический метод	1	—
547	437220.05	1282936.73	437220.05	1282936.73	Картометрический метод	1	—
548	437248.00	1282944.85	437248.00	1282944.85	Картометрический метод	1	—
549	437265.87	1282948.75	437265.87	1282948.75	Картометрический метод	1	—
550	437273.99	1282950.05	437273.99	1282950.05	Картометрический метод	1	—
551	437336.06	1282950.70	437336.06	1282950.70	Картометрический метод	1	—
552	437359.13	1282953.30	437359.13	1282953.30	Картометрический метод	1	—

553	437377.00	1282957.20	437377.00	1282957.20	Картометрический метод	1	—
554	437387.40	1282960.77	437387.40	1282960.77	Картометрический метод	1	—
555	437401.05	1282967.92	437401.05	1282967.92	Картометрический метод	1	—
556	437416.32	1282977.67	437416.32	1282977.67	Картометрический метод	1	—
557	437432.24	1282988.72	437432.24	1282988.72	Картометрический метод	1	—
558	437439.72	1282997.49	437439.72	1282997.49	Картометрический метод	1	—
559	437442.97	1283003.99	437442.97	1283003.99	Картометрический метод	1	—
560	437450.12	1283030.63	437450.12	1283030.63	Картометрический метод	1	—
561	437453.04	1283040.38	437453.04	1283040.38	Картометрический метод	1	—
562	437456.29	1283046.88	437456.29	1283046.88	Картометрический метод	1	—
563	437462.75	1283062.52	437462.75	1283062.52	Картометрический метод	1	—
564	437454.07	1283091.08	437454.07	1283091.08	Картометрический метод	1	—
565	437447.10	1283110.06	437447.10	1283110.06	Картометрический метод	1	—
566	437441.44	1283129.46	437441.44	1283129.46	Картометрический метод	1	—
567	437435.91	1283148.90	437435.91	1283148.90	Картометрический метод	1	—
568	437430.81	1283168.46	437430.81	1283168.46	Картометрический метод	1	—
569	437426.39	1283188.17	437426.39	1283188.17	Картометрический метод	1	—
570	437422.45	1283207.78	437422.45	1283207.78	Картометрический метод	1	—
571	437418.63	1283227.41	437418.63	1283227.41	Картометрический метод	1	—
572	437414.67	1283247.01	437414.67	1283247.01	Картометрический метод	1	—
573	437410.46	1283266.57	437410.46	1283266.57	Картометрический метод	1	—
574	437406.98	1283286.27	437406.98	1283286.27	Картометрический метод	1	—
575	437402.78	1283305.82	437402.78	1283305.82	Картометрический метод	1	—
576	437399.28	1283325.52	437399.28	1283325.52	Картометрический метод	1	—
577	437395.36	1283345.13	437395.36	1283345.13	Картометрический метод	1	—
578	437391.81	1283364.82	437391.81	1283364.82	Картометрический метод	1	—

579	437388.13	1283384.48	437388.13	1283384.48	Картометрический метод	1	—
580	437422.63	1283391.33	437422.63	1283391.33	Картометрический метод	1	—
581	437555.22	1283451.61	437555.22	1283451.61	Картометрический метод	1	—
582	437559.15	1283453.10	437559.15	1283453.10	Картометрический метод	1	—
583	437557.40	1283457.72	437557.40	1283457.72	Картометрический метод	1	—
584	437545.43	1283497.74	437545.43	1283497.74	Картометрический метод	1	—
585	437535.65	1283538.48	437535.65	1283538.48	Картометрический метод	1	—
586	437530.79	1283567.98	437530.79	1283567.98	Картометрический метод	1	—
587	437513.04	1283618.68	437513.04	1283618.68	Картометрический метод	1	—
588	437499.56	1283656.42	437499.56	1283656.42	Картометрический метод	1	—
589	437483.65	1283678.62	437483.65	1283678.62	Картометрический метод	1	—
590	437481.25	1283684.35	437481.25	1283684.35	Картометрический метод	1	—
591	437473.76	1283704.50	437473.76	1283704.50	Картометрический метод	1	—
592	437468.14	1283730.57	437468.14	1283730.57	Картометрический метод	1	—
593	437465.77	1283750.98	437465.77	1283750.98	Картометрический метод	1	—
594	437459.64	1283786.21	437459.64	1283786.21	Картометрический метод	1	—
595	437450.31	1283829.70	437450.31	1283829.70	Картометрический метод	1	—
596	437443.16	1283860.94	437443.16	1283860.94	Картометрический метод	1	—
597	437433.02	1283902.04	437433.02	1283902.04	Картометрический метод	1	—
598	437423.61	1283934.63	437423.61	1283934.63	Картометрический метод	1	—
599	437411.85	1283953.05	437411.85	1283953.05	Картометрический метод	1	—
600	437393.91	1283978.26	437393.91	1283978.26	Картометрический метод	1	—
601	437372.36	1283989.31	437372.36	1283989.31	Картометрический метод	1	—
602	437324.91	1284000.35	437324.91	1284000.35	Картометрический метод	1	—
603	437312.23	1283998.54	437312.23	1283998.54	Картометрический метод	1	—
604	437294.85	1283992.57	437294.85	1283992.57	Картометрический метод	1	—

605	437265.56	1283981.79	437265.56	1283981.79	Картометрический метод	1	—
606	437247.58	1283973.55	437247.58	1283973.55	Картометрический метод	1	—
607	437229.20	1283972.81	437229.20	1283972.81	Картометрический метод	1	—
608	437186.27	1283955.81	437186.27	1283955.81	Картометрический метод	1	—
609	437136.20	1283937.33	437136.20	1283937.33	Картометрический метод	1	—
610	437053.41	1283900.80	437053.41	1283900.80	Картометрический метод	1	—
611	437022.77	1283885.55	437022.77	1283885.55	Картометрический метод	1	—
612	437042.68	1283849.52	437042.68	1283849.52	Картометрический метод	1	—
613	437061.41	1283819.65	437061.41	1283819.65	Картометрический метод	1	—
614	437079.43	1283796.65	437079.43	1283796.65	Картометрический метод	1	—
615	437084.22	1283791.03	437084.22	1283791.03	Картометрический метод	1	—
616	437066.11	1283775.46	437066.11	1283775.46	Картометрический метод	1	—
617	437008.19	1283827.47	437008.19	1283827.47	Картометрический метод	1	—
618	436982.63	1283858.30	436982.63	1283858.30	Картометрический метод	1	—
619	436962.50	1283873.87	436962.50	1283873.87	Картометрический метод	1	—
620	436931.70	1283897.70	436931.70	1283897.70	Картометрический метод	1	—
621	436894.61	1283919.23	436894.61	1283919.23	Картометрический метод	1	—
622	436872.55	1283928.39	436872.55	1283928.39	Картометрический метод	1	—
623	436844.11	1283937.55	436844.11	1283937.55	Картометрический метод	1	—
624	436839.66	1283928.65	436839.66	1283928.65	Картометрический метод	1	—
625	436793.67	1283936.80	436793.67	1283936.80	Картометрический метод	1	—
626	436689.80	1283823.59	436689.80	1283823.59	Картометрический метод	1	—
627	436784.50	1283729.34	436784.50	1283729.34	Картометрический метод	1	—
628	436846.69	1283668.59	436846.69	1283668.59	Картометрический метод	1	—
629	436929.09	1283614.28	436929.09	1283614.28	Картометрический метод	1	—
630	437020.64	1283564.16	437020.64	1283564.16	Картометрический метод	1	—

631	437062.65	1283534.98	437062.65	1283534.98	Картометрический метод	1	—
632	437095.59	1283511.12	437095.59	1283511.12	Картометрический метод	1	—
633	437164.13	1283459.42	437164.13	1283459.42	Картометрический метод	1	—
634	437205.60	1283417.93	437205.60	1283417.93	Картометрический метод	1	—
635	437217.57	1283400.23	437217.57	1283400.23	Картометрический метод	1	—
636	437258.07	1283375.43	437258.07	1283375.43	Картометрический метод	1	—
637	437287.86	1283355.05	437287.86	1283355.05	Картометрический метод	1	—
638	437383.59	1283254.32	437383.59	1283254.32	Картометрический метод	1	—
639	437400.19	1283215.00	437400.19	1283215.00	Картометрический метод	1	—
640	437397.57	1283180.05	437397.57	1283180.05	Картометрический метод	1	—
641	437371.29	1283142.67	437371.29	1283142.67	Картометрический метод	1	—
642	437353.66	1283131.22	437353.66	1283131.22	Картометрический метод	1	—
643	437311.62	1283140.86	437311.62	1283140.86	Картометрический метод	1	—
644	437253.32	1283176.35	437253.32	1283176.35	Картометрический метод	1	—
645	437213.38	1283213.28	437213.38	1283213.28	Картометрический метод	1	—
646	437173.64	1283246.86	437173.64	1283246.86	Картометрический метод	1	—
647	437146.83	1283265.23	437146.83	1283265.23	Картометрический метод	1	—
648	437116.33	1283279.00	437116.33	1283279.00	Картометрический метод	1	—
649	437075.21	1283295.21	437075.21	1283295.21	Картометрический метод	1	—
650	437050.41	1283302.45	437050.41	1283302.45	Картометрический метод	1	—
651	437023.68	1283261.25	437023.68	1283261.25	Картометрический метод	1	—
652	437011.73	1283214.71	437011.73	1283214.71	Картометрический метод	1	—
653	437007.83	1283189.43	437007.83	1283189.43	Картометрический метод	1	—
654	437014.59	1283162.40	437014.59	1283162.40	Картометрический метод	1	—
655	437003.08	1283121.81	437003.08	1283121.81	Картометрический метод	1	—
656	436995.48	1283094.66	436995.48	1283094.66	Картометрический метод	1	—

657	436978.46	1283067.87	436978.46	1283067.87	Картометрический метод	1	—
658	436949.86	1283041.09	436949.86	1283041.09	Картометрический метод	1	—
659	436931.40	1283025.88	436931.40	1283025.88	Картометрический метод	1	—
660	436932.75	1282989.20	436932.75	1282989.20	Картометрический метод	1	—
661	436931.57	1282945.38	436931.57	1282945.38	Картометрический метод	1	—
662	436937.45	1282897.50	436937.45	1282897.50	Картометрический метод	1	—
663	436965.34	1282868.98	436965.34	1282868.98	Картометрический метод	1	—
664	436990.69	1282848.70	436990.69	1282848.70	Картометрический метод	1	—
537	436990.69	1282827.16	436990.69	1282827.16	Картометрический метод	1	—
665	437318.51	1283673.05	437318.51	1283673.05	Картометрический метод	1	—
666	437317.86	1283662.66	437317.86	1283662.66	Картометрический метод	1	—
667	437313.96	1283648.68	437313.96	1283648.68	Картометрический метод	1	—
668	437310.39	1283640.56	437310.39	1283640.56	Картометрический метод	1	—
669	437290.24	1283646.75	437290.24	1283646.75	Картометрический метод	1	—
670	437298.70	1283678.74	437298.70	1283678.74	Картометрический метод	1	—
665	437318.51	1283673.05	437318.51	1283673.05	Картометрический метод	1	—
671	437386.02	1283566.23	437386.02	1283566.23	Картометрический метод	1	—
672	437379.02	1283566.23	437379.02	1283566.23	Картометрический метод	1	—
673	437379.02	1283573.23	437379.02	1283573.23	Картометрический метод	1	—
674	437386.02	1283573.23	437386.02	1283573.23	Картометрический метод	1	—
671	437386.02	1283566.23	437386.02	1283566.23	Картометрический метод	1	—
Часть 9							
675	437702.92	1282943.83	437702.92	1282943.83	Картометрический метод	1	—
676	437690.55	1282926.86	437690.55	1282926.86	Картометрический метод	1	—
677	437708.24	1282891.22	437708.24	1282891.22	Картометрический метод	1	—
678	437746.87	1282814.27	437746.87	1282814.27	Картометрический метод	1	—

679	437752.04	1282803.98	437752.04	1282803.98	Картометрический метод	1	—
680	437775.11	1282783.46	437775.11	1282783.46	Картометрический метод	1	—
681	437779.58	1282771.41	437779.58	1282771.41	Картометрический метод	1	—
682	437755.62	1282771.28	437755.62	1282771.28	Картометрический метод	1	—
683	437746.24	1282771.23	437746.24	1282771.23	Картометрический метод	1	—
684	437742.15	1282765.92	437742.15	1282765.92	Картометрический метод	1	—
685	437782.26	1282663.77	437782.26	1282663.77	Картометрический метод	1	—
686	437846.41	1282686.42	437846.41	1282686.42	Картометрический метод	1	—
687	438142.32	1282843.71	438142.32	1282843.71	Картометрический метод	1	—
688	438155.07	1282812.83	438155.07	1282812.83	Картометрический метод	1	—
689	438186.35	1282830.96	438186.35	1282830.96	Картометрический метод	1	—
690	438269.61	1282868.35	438269.61	1282868.35	Картометрический метод	1	—
691	438319.02	1282897.39	438319.02	1282897.39	Картометрический метод	1	—
692	438290.72	1282959.65	438290.72	1282959.65	Картометрический метод	1	—
693	438246.75	1283056.10	438246.75	1283056.10	Картометрический метод	1	—
694	438241.29	1283065.48	438241.29	1283065.48	Картометрический метод	1	—
695	438216.57	1283055.97	438216.57	1283055.97	Картометрический метод	1	—
696	438214.67	1283071.81	438214.67	1283071.81	Картометрический метод	1	—
697	438215.30	1283100.33	438215.30	1283100.33	Картометрический метод	1	—
698	438212.77	1283152.30	438212.77	1283152.30	Картометрический метод	1	—
699	438208.24	1283191.84	438208.24	1283191.84	Картометрический метод	1	—
700	438197.11	1283220.73	438197.11	1283220.73	Картометрический метод	1	—
701	438157.63	1283219.19	438157.63	1283219.19	Картометрический метод	1	—
702	438116.07	1283210.14	438116.07	1283210.14	Картометрический метод	1	—
703	438088.36	1283202.08	438088.36	1283202.08	Картометрический метод	1	—
704	438071.07	1283196.37	438071.07	1283196.37	Картометрический метод	1	—

705	438051.33	1283187.49	438051.33	1283187.49	Картометрический метод	1	—
706	438031.50	1283171.74	438031.50	1283171.74	Картометрический метод	1	—
707	438014.75	1283160.52	438014.75	1283160.52	Картометрический метод	1	—
708	437987.04	1283143.50	437987.04	1283143.50	Картометрический метод	1	—
709	437954.89	1283119.97	437954.89	1283119.97	Картометрический метод	1	—
710	437926.82	1283096.15	437926.82	1283096.15	Картометрический метод	1	—
711	437902.46	1283070.80	437902.46	1283070.80	Картометрический метод	1	—
712	437848.12	1283036.04	437848.12	1283036.04	Картометрический метод	1	—
713	437778.57	1282993.22	437778.57	1282993.22	Картометрический метод	1	—
714	437747.79	1282976.10	437747.79	1282976.10	Картометрический метод	1	—
715	437726.20	1282959.69	437726.20	1282959.69	Картометрический метод	1	—
675	437702.92	1282943.83	437702.92	1282943.83	Картометрический метод	1	—
Часть 10							
716	425992.67	1279708.49	425992.67	1279708.49	Картометрический метод	1	—
717	425999.08	1279719.39	425999.08	1279719.39	Картометрический метод	1	—
718	426012.05	1279743.37	426012.05	1279743.37	Картометрический метод	1	—
719	426111.72	1279937.68	426111.72	1279937.68	Картометрический метод	1	—
720	426112.01	1279944.42	426112.01	1279944.42	Картометрический метод	1	—
721	426123.89	1279953.43	426123.89	1279953.43	Картометрический метод	1	—
722	426127.40	1279953.49	426127.40	1279953.49	Картометрический метод	1	—
723	426131.15	1279953.97	426131.15	1279953.97	Картометрический метод	1	—
724	426134.39	1279954.57	426134.39	1279954.57	Картометрический метод	1	—
725	426138.66	1279955.95	426138.66	1279955.95	Картометрический метод	1	—
726	426155.45	1279961.38	426155.45	1279961.38	Картометрический метод	1	—
727	426177.45	1279966.08	426177.45	1279966.08	Картометрический метод	1	—
728	426199.90	1279969.09	426199.90	1279969.09	Картометрический метод	1	—

729	426306.05	1279985.23	426306.05	1279985.23	Картометрический метод	1	—
730	426314.72	1279986.59	426314.72	1279986.59	Картометрический метод	1	—
731	426349.91	1279990.80	426349.91	1279990.80	Картометрический метод	1	—
732	426383.24	1279996.25	426383.24	1279996.25	Картометрический метод	1	—
733	426390.43	1279997.14	426390.43	1279997.14	Картометрический метод	1	—
734	426414.04	1280000.27	426414.04	1280000.27	Картометрический метод	1	—
735	426437.27	1280003.16	426437.27	1280003.16	Картометрический метод	1	—
736	426480.87	1280008.63	426480.87	1280008.63	Картометрический метод	1	—
737	426480.37	1280225.91	426480.37	1280225.91	Картометрический метод	1	—
738	426610.38	1280225.56	426610.38	1280225.56	Картометрический метод	1	—
739	426611.39	1280025.75	426611.39	1280025.75	Картометрический метод	1	—
740	426851.14	1280057.20	426851.14	1280057.20	Картометрический метод	1	—
741	426845.84	1280088.19	426845.84	1280088.19	Картометрический метод	1	—
742	426801.83	1280221.59	426801.83	1280221.59	Картометрический метод	1	—
743	426777.19	1280276.34	426777.19	1280276.34	Картометрический метод	1	—
744	426741.71	1280349.77	426741.71	1280349.77	Картометрический метод	1	—
745	426711.27	1280429.66	426711.27	1280429.66	Картометрический метод	1	—
746	426698.36	1280454.30	426698.36	1280454.30	Картометрический метод	1	—
747	426693.53	1280476.23	426693.53	1280476.23	Картометрический метод	1	—
748	426687.23	1280465.79	426687.23	1280465.79	Картометрический метод	1	—
749	426680.81	1280445.34	426680.81	1280445.34	Картометрический метод	1	—
750	426670.57	1280435.62	426670.57	1280435.62	Картометрический метод	1	—
751	426666.55	1280431.55	426666.55	1280431.55	Картометрический метод	1	—
752	426635.95	1280433.66	426635.95	1280433.66	Картометрический метод	1	—
753	426578.13	1280436.82	426578.13	1280436.82	Картометрический метод	1	—
754	426544.35	1280438.67	426544.35	1280438.67	Картометрический метод	1	—

755	426485.30	1280492.04	426485.30	1280492.04	Картометрический метод	1	—
756	426471.56	1280523.26	426471.56	1280523.26	Картометрический метод	1	—
757	426468.28	1280596.31	426468.28	1280596.31	Картометрический метод	1	—
758	426451.71	1280674.54	426451.71	1280674.54	Картометрический метод	1	—
759	426393.55	1280797.53	426393.55	1280797.53	Картометрический метод	1	—
760	426333.97	1280811.30	426333.97	1280811.30	Картометрический метод	1	—
761	426304.93	1280833.73	426304.93	1280833.73	Картометрический метод	1	—
762	426280.46	1280879.83	426280.46	1280879.83	Картометрический метод	1	—
763	426275.49	1280889.20	426275.49	1280889.20	Картометрический метод	1	—
764	426262.62	1280953.43	426262.62	1280953.43	Картометрический метод	1	—
765	426266.69	1281007.97	426266.69	1281007.97	Картометрический метод	1	—
766	426257.96	1281022.28	426257.96	1281022.28	Картометрический метод	1	—
767	425841.63	1281433.72	425841.63	1281433.72	Картометрический метод	1	—
768	425776.49	1281361.86	425776.49	1281361.86	Картометрический метод	1	—
769	425783.32	1281358.74	425783.32	1281358.74	Картометрический метод	1	—
770	425760.05	1281298.51	425760.05	1281298.51	Картометрический метод	1	—
771	425611.26	1280718.50	425611.26	1280718.50	Картометрический метод	1	—
772	425483.75	1280221.47	425483.75	1280221.47	Картометрический метод	1	—
773	425479.92	1280222.55	425479.92	1280222.55	Картометрический метод	1	—
774	425476.54	1280223.56	425476.54	1280223.56	Картометрический метод	1	—
775	425465.18	1280193.79	425465.18	1280193.79	Картометрический метод	1	—
776	425453.04	1280161.88	425453.04	1280161.88	Картометрический метод	1	—
777	425450.72	1280153.54	425450.72	1280153.54	Картометрический метод	1	—
778	425424.73	1280059.67	425424.73	1280059.67	Картометрический метод	1	—
779	425384.47	1279988.75	425384.47	1279988.75	Картометрический метод	1	—
780	425356.48	1279887.38	425356.48	1279887.38	Картометрический метод	1	—

781	425278.42	1279900.82	425278.42	1279900.82	Картометрический метод	1	—
782	425162.06	1279935.74	425162.06	1279935.74	Картометрический метод	1	—
783	425111.34	1279953.23	425111.34	1279953.23	Картометрический метод	1	—
784	425033.55	1279999.72	425033.55	1279999.72	Картометрический метод	1	—
785	424876.13	1280074.97	424876.13	1280074.97	Картометрический метод	1	—
786	424865.05	1280081.03	424865.05	1280081.03	Картометрический метод	1	—
787	424839.82	1280094.87	424839.82	1280094.87	Картометрический метод	1	—
788	424793.02	1280117.46	424793.02	1280117.46	Картометрический метод	1	—
789	424736.19	1280144.20	424736.19	1280144.20	Картометрический метод	1	—
790	424672.99	1280174.26	424672.99	1280174.26	Картометрический метод	1	—
791	424658.91	1280182.31	424658.91	1280182.31	Картометрический метод	1	—
792	424598.63	1280162.15	424598.63	1280162.15	Картометрический метод	1	—
793	424751.02	1280065.80	424751.02	1280065.80	Картометрический метод	1	—
794	424875.58	1279984.55	424875.58	1279984.55	Картометрический метод	1	—
795	425009.33	1279900.13	425009.33	1279900.13	Картометрический метод	1	—
796	425041.69	1279882.31	425041.69	1279882.31	Картометрический метод	1	—
797	425115.77	1279860.12	425115.77	1279860.12	Картометрический метод	1	—
798	425197.76	1279840.55	425197.76	1279840.55	Картометрический метод	1	—
799	425264.56	1279826.85	425264.56	1279826.85	Картометрический метод	1	—
800	425325.72	1279817.26	425325.72	1279817.26	Картометрический метод	1	—
801	425336.66	1279815.62	425336.66	1279815.62	Картометрический метод	1	—
802	425364.51	1279810.50	425364.51	1279810.50	Картометрический метод	1	—
803	425504.50	1279787.36	425504.50	1279787.36	Картометрический метод	1	—
804	425567.59	1279778.85	425567.59	1279778.85	Картометрический метод	1	—
805	425663.40	1279763.18	425663.40	1279763.18	Картометрический метод	1	—
716	425992.67	1279708.49	425992.67	1279708.49	Картометрический метод	1	—

806	425942.26	1280295.25	425942.26	1280295.25	Картометрический метод	1	—
807	425935.26	1280295.25	425935.26	1280295.25	Картометрический метод	1	—
808	425935.26	1280302.25	425935.26	1280302.25	Картометрический метод	1	—
809	425942.26	1280302.25	425942.26	1280302.25	Картометрический метод	1	—
806	425942.26	1280295.25	425942.26	1280295.25	Картометрический метод	1	—
810	425362.13	1279867.40	425362.13	1279867.40	Картометрический метод	1	—
811	425355.13	1279867.40	425355.13	1279867.40	Картометрический метод	1	—
812	425355.13	1279874.40	425355.13	1279874.40	Картометрический метод	1	—
813	425362.13	1279874.40	425362.13	1279874.40	Картометрический метод	1	—
810	425362.13	1279867.40	425362.13	1279867.40	Картометрический метод	1	—
814	425457.67	1280010.56	425457.67	1280010.56	Картометрический метод	1	—
815	425452.39	1279999.23	425452.39	1279999.23	Картометрический метод	1	—
816	425441.51	1280004.30	425441.51	1280004.30	Картометрический метод	1	—
817	425446.79	1280015.63	425446.79	1280015.63	Картометрический метод	1	—
814	425457.67	1280010.56	425457.67	1280010.56	Картометрический метод	1	—
818	425393.63	1279963.81	425393.63	1279963.81	Картометрический метод	1	—
819	425386.63	1279963.81	425386.63	1279963.81	Картометрический метод	1	—
820	425386.63	1279970.81	425386.63	1279970.81	Картометрический метод	1	—
821	425393.63	1279970.81	425393.63	1279970.81	Картометрический метод	1	—
818	425393.63	1279963.81	425393.63	1279963.81	Картометрический метод	1	—
822	—	—	426113,95	1279998,34	Картометрический метод	1	—
823	—	—	426125,14	1280070,41	Картометрический метод	1	—
824	—	—	426148,11	1280213,47	Картометрический метод	1	—
825	—	—	425931,50	1280244,72	Картометрический метод	1	—
826	—	—	425912,81	1280106,90	Картометрический метод	1	—
827	—	—	426086,49	1280077,05	Картометрический метод	1	—

828	—	—	426076,13	1280002,90	Картометрический метод	1	—
822	—	—	426113,95	1279998,34	Картометрический метод	1	—
Часть 11							
829	428321.01	1285725.37	428321.01	1285725.37	Картометрический метод	1	—
830	428310.67	1285697.01	428310.67	1285697.01	Картометрический метод	1	—
831	428267.85	1285659.87	428267.85	1285659.87	Картометрический метод	1	—
832	428267.46	1285628.08	428267.46	1285628.08	Картометрический метод	1	—
833	428274.87	1285623.39	428274.87	1285623.39	Картометрический метод	1	—
834	428295.15	1285597.41	428295.15	1285597.41	Картометрический метод	1	—
835	428314.80	1285571.43	428314.80	1285571.43	Картометрический метод	1	—
836	428350.92	1285511.23	428350.92	1285511.23	Картометрический метод	1	—
837	428355.99	1285489.05	428355.99	1285489.05	Картометрический метод	1	—
838	428358.43	1285445.46	428358.43	1285445.46	Картометрический метод	1	—
839	428357.20	1285416.31	428357.20	1285416.31	Картометрический метод	1	—
840	428345.18	1285387.16	428345.18	1285387.16	Картометрический метод	1	—
841	428335.67	1285372.58	428335.67	1285372.58	Картометрический метод	1	—
842	428333.15	1285357.37	428333.15	1285357.37	Картометрический метод	1	—
843	428333.19	1285336.46	428333.19	1285336.46	Картометрический метод	1	—
844	428328.09	1285324.92	428328.09	1285324.92	Картометрический метод	1	—
845	428313.51	1285315.41	428313.51	1285315.41	Картометрический метод	1	—
846	428288.79	1285317.31	428288.79	1285317.31	Картометрический метод	1	—
847	428278.01	1285298.93	428278.01	1285298.93	Картометрический метод	1	—
848	428274.18	1285281.31	428274.18	1285281.31	Картометрический метод	1	—
849	428274.21	1285263.57	428274.21	1285263.57	Картометрический метод	1	—
850	428285.70	1285230.62	428285.70	1285230.62	Картометрический метод	1	—
851	428297.20	1285195.77	428297.20	1285195.77	Картометрический метод	1	—

852	428301.68	1285173.59	428301.68	1285173.59	Картометрический метод	1	—
853	428294.48	1285159.52	428294.48	1285159.52	Картометрический метод	1	—
854	428271.03	1285154.45	428271.03	1285154.45	Картометрический метод	1	—
855	428250.51	1285165.55	428250.51	1285165.55	Картометрический метод	1	—
856	428246.70	1285145.78	428246.70	1285145.78	Картометрический метод	1	—
857	428241.82	1285017.20	428241.82	1285017.20	Картометрический метод	1	—
858	428233.28	1284997.44	428233.28	1284997.44	Картометрический метод	1	—
859	428232.55	1284986.58	428232.55	1284986.58	Картометрический метод	1	—
860	428223.24	1284953.68	428223.24	1284953.68	Картометрический метод	1	—
861	428205.97	1284934.26	428205.97	1284934.26	Картометрический метод	1	—
862	428057.99	1284591.93	428057.99	1284591.93	Картометрический метод	1	—
863	428046.24	1284592.33	428046.24	1284592.33	Картометрический метод	1	—
864	428055.31	1284585.75	428055.31	1284585.75	Картометрический метод	1	—
865	428036.80	1284542.92	428036.80	1284542.92	Картометрический метод	1	—
866	428012.33	1284506.80	428012.33	1284506.80	Картометрический метод	1	—
867	428364.92	1284332.92	428364.92	1284332.92	Картометрический метод	1	—
868	428358.46	1284322.52	428358.46	1284322.52	Картометрический метод	1	—
869	428397.77	1284315.64	428397.77	1284315.64	Картометрический метод	1	—
870	428368.56	1284267.72	428368.56	1284267.72	Картометрический метод	1	—
871	428386.95	1284264.09	428386.95	1284264.09	Картометрический метод	1	—
872	428380.55	1284258.03	428380.55	1284258.03	Картометрический метод	1	—
873	428470.26	1284228.05	428470.26	1284228.05	Картометрический метод	1	—
874	428485.72	1284264.18	428485.72	1284264.18	Картометрический метод	1	—
875	428480.55	1284270.68	428480.55	1284270.68	Картометрический метод	1	—
876	428499.90	1284314.20	428499.90	1284314.20	Картометрический метод	1	—
877	428569.87	1284488.79	428569.87	1284488.79	Картометрический метод	1	—

878	428573.95	1284498.57	428573.95	1284498.57	Картометрический метод	1	—
879	428595.87	1284520.73	428595.87	1284520.73	Картометрический метод	1	—
880	428634.93	1284581.76	428634.93	1284581.76	Картометрический метод	1	—
881	428686.16	1284701.10	428686.16	1284701.10	Картометрический метод	1	—
882	428702.85	1284747.15	428702.85	1284747.15	Картометрический метод	1	—
883	428711.25	1284743.91	428711.25	1284743.91	Картометрический метод	1	—
884	428736.11	1284729.18	428736.11	1284729.18	Картометрический метод	1	—
885	428755.80	1284720.66	428755.80	1284720.66	Картометрический метод	1	—
886	428797.18	1284706.57	428797.18	1284706.57	Картометрический метод	1	—
887	428814.48	1284700.09	428814.48	1284700.09	Картометрический метод	1	—
888	428917.18	1284933.02	428917.18	1284933.02	Картометрический метод	1	—
889	428964.98	1285041.70	428964.98	1285041.70	Картометрический метод	1	—
890	429026.49	1285185.32	429026.49	1285185.32	Картометрический метод	1	—
891	429031.05	1285195.97	429031.05	1285195.97	Картометрический метод	1	—
892	429009.67	1285193.69	429009.67	1285193.69	Картометрический метод	1	—
893	428949.27	1285184.07	428949.27	1285184.07	Картометрический метод	1	—
894	428950.40	1285177.05	428950.40	1285177.05	Картометрический метод	1	—
895	428927.72	1285172.24	428927.72	1285172.24	Картометрический метод	1	—
896	428903.58	1285167.67	428903.58	1285167.67	Картометрический метод	1	—
897	428876.53	1285163.45	428876.53	1285163.45	Картометрический метод	1	—
898	428878.87	1285246.23	428878.87	1285246.23	Картометрический метод	1	—
899	428951.15	1285241.29	428951.15	1285241.29	Картометрический метод	1	—
900	428935.36	1285250.43	428935.36	1285250.43	Картометрический метод	1	—
901	428922.36	1285259.49	428922.36	1285259.49	Картометрический метод	1	—
902	428927.07	1285269.17	428927.07	1285269.17	Картометрический метод	1	—
903	428977.15	1285378.17	428977.15	1285378.17	Картометрический метод	1	—

904	428981.31	1285392.48	428981.31	1285392.48	Картометрический метод	1	—
905	428983.48	1285411.13	428983.48	1285411.13	Картометрический метод	1	—
906	428985.95	1285429.44	428985.95	1285429.44	Картометрический метод	1	—
907	428985.78	1285447.70	428985.78	1285447.70	Картометрический метод	1	—
908	428985.77	1285462.01	428985.77	1285462.01	Картометрический метод	1	—
909	428983.76	1285478.40	428983.76	1285478.40	Картометрический метод	1	—
910	428979.70	1285499.85	428979.70	1285499.85	Картометрический метод	1	—
911	428948.64	1285522.66	428948.64	1285522.66	Картометрический метод	1	—
912	428924.92	1285534.16	428924.92	1285534.16	Картометрический метод	1	—
913	428898.57	1285545.47	428898.57	1285545.47	Картометрический метод	1	—
914	428875.66	1285554.34	428875.66	1285554.34	Картометрический метод	1	—
915	428818.19	1285578.58	428818.19	1285578.58	Картометрический метод	1	—
916	428801.14	1285549.40	428801.14	1285549.40	Картометрический метод	1	—
917	428778.60	1285560.31	428778.60	1285560.31	Картометрический метод	1	—
918	428770.88	1285559.07	428770.88	1285559.07	Картометрический метод	1	—
919	428762.08	1285550.69	428762.08	1285550.69	Картометрический метод	1	—
920	428751.81	1285524.09	428751.81	1285524.09	Картометрический метод	1	—
921	428708.83	1285531.37	428708.83	1285531.37	Картометрический метод	1	—
922	428649.74	1285403.11	428649.74	1285403.11	Картометрический метод	1	—
923	428645.26	1285382.60	428645.26	1285382.60	Картометрический метод	1	—
924	428645.26	1285374.88	428645.26	1285374.88	Картометрический метод	1	—
925	428646.08	1285370.40	428646.08	1285370.40	Картометрический метод	1	—
926	428692.82	1285244.47	428692.82	1285244.47	Картометрический метод	1	—
927	428692.85	1285144.03	428692.85	1285144.03	Картометрический метод	1	—
928	428691.83	1285135.76	428691.83	1285135.76	Картометрический метод	1	—
929	428673.12	1285142.68	428673.12	1285142.68	Картометрический метод	1	—

930	428658.08	1285150.81	428658.08	1285150.81	Картометрический метод	1	—
931	428642.62	1285161.79	428642.62	1285161.79	Картометрический метод	1	—
932	428630.02	1285170.74	428630.02	1285170.74	Картометрический метод	1	—
933	428623.10	1285173.99	428623.10	1285173.99	Картометрический метод	1	—
934	428610.90	1285177.24	428610.90	1285177.24	Картометрический метод	1	—
935	428586.50	1285181.31	428586.50	1285181.31	Картометрический метод	1	—
936	428535.67	1285186.19	428535.67	1285186.19	Картометрический метод	1	—
937	428535.67	1285200.02	428535.67	1285200.02	Картометрический метод	1	—
938	428537.71	1285209.98	428537.71	1285209.98	Картометрический метод	1	—
939	428541.98	1285242.71	428541.98	1285242.71	Картометрический метод	1	—
940	428546.86	1285272.40	428546.86	1285272.40	Картометрический метод	1	—
941	428548.07	1285292.73	428548.07	1285292.73	Картометрический метод	1	—
942	428545.64	1285310.62	428545.64	1285310.62	Картометрический метод	1	—
943	428545.64	1285336.65	428545.64	1285336.65	Картометрический метод	1	—
944	428548.89	1285355.36	428548.89	1285355.36	Картометрический метод	1	—
945	428556.62	1285378.94	428556.62	1285378.94	Картометрический метод	1	—
946	428561.90	1285396.84	428561.90	1285396.84	Картометрический метод	1	—
947	428561.90	1285405.78	428561.90	1285405.78	Картометрический метод	1	—
948	428558.24	1285417.58	428558.24	1285417.58	Картометрический метод	1	—
949	428552.55	1285428.15	428552.55	1285428.15	Картометрический метод	1	—
950	428546.04	1285438.31	428546.04	1285438.31	Картометрический метод	1	—
951	428538.32	1285446.45	428538.32	1285446.45	Картометрический метод	1	—
952	428524.49	1285458.24	428524.49	1285458.24	Картометрический метод	1	—
953	428518.80	1285465.15	428518.80	1285465.15	Картометрический метод	1	—
954	428510.26	1285477.76	428510.26	1285477.76	Картометрический метод	1	—
955	428494.81	1285500.13	428494.81	1285500.13	Картометрический метод	1	—

956	428482.60	1285519.64	428482.60	1285519.64	Картометрический метод	1	—
957	428477.73	1285532.66	428477.73	1285532.66	Картометрический метод	1	—
958	428475.69	1285544.04	428475.69	1285544.04	Картометрический метод	1	—
959	428475.17	1285586.35	428475.17	1285586.35	Картометрический метод	1	—
960	428455.77	1285634.32	428455.77	1285634.32	Картометрический метод	1	—
961	428437.54	1285662.51	428437.54	1285662.51	Картометрический метод	1	—
962	428432.18	1285673.36	428432.18	1285673.36	Картометрический метод	1	—
963	428410.87	1285713.49	428410.87	1285713.49	Картометрический метод	1	—
964	428408.19	1285723.38	428408.19	1285723.38	Картометрический метод	1	—
965	428403.71	1285747.78	428403.71	1285747.78	Картометрический метод	1	—
966	428401.08	1285769.42	428401.08	1285769.42	Картометрический метод	1	—
967	428381.53	1285755.82	428381.53	1285755.82	Картометрический метод	1	—
829	428321.01	1285725.37	428321.01	1285725.37	Картометрический метод	1	—
968	428801.99	1285118.18	428801.99	1285118.18	Картометрический метод	1	—
969	428801.14	1285085.77	428801.14	1285085.77	Картометрический метод	1	—
970	428776.71	1285086.69	428776.71	1285086.69	Картометрический метод	1	—
971	428778.57	1285119.59	428778.57	1285119.59	Картометрический метод	1	—
968	428801.99	1285118.18	428801.99	1285118.18	Картометрический метод	1	—
972	428836.30	1285115.98	428836.30	1285115.98	Картометрический метод	1	—
973	428817.95	1285117.16	428817.95	1285117.16	Картометрический метод	1	—
974	428816.23	1285141.59	428816.23	1285141.59	Картометрический метод	1	—
975	428814.34	1285152.51	428814.34	1285152.51	Картометрический метод	1	—
976	428896.07	1285165.41	428896.07	1285165.41	Картометрический метод	1	—
977	428875.98	1285103.82	428875.98	1285103.82	Картометрический метод	1	—
978	428874.45	1285092.92	428874.45	1285092.92	Картометрический метод	1	—
979	428880.16	1285093.03	428880.16	1285093.03	Картометрический метод	1	—

980	428879.98	1285085.12	428879.98	1285085.12	Картометрический метод	1	—
981	428880.43	1285072.71	428880.43	1285072.71	Картометрический метод	1	—
982	428879.07	1285063.11	428879.07	1285063.11	Картометрический метод	1	—
983	428878.85	1285044.98	428878.85	1285044.98	Картометрический метод	1	—
984	428880.29	1285025.34	428880.29	1285025.34	Картометрический метод	1	—
985	428842.83	1285022.23	428842.83	1285022.23	Картометрический метод	1	—
986	428837.10	1285101.94	428837.10	1285101.94	Картометрический метод	1	—
972	428836.30	1285115.98	428836.30	1285115.98	Картометрический метод	1	—
Часть 12							
987	434334.98	1281798.03	434334.98	1281798.03	Картометрический метод	1	—
988	434283.52	1281877.01	434283.52	1281877.01	Картометрический метод	1	—
989	434236.94	1281999.27	434236.94	1281999.27	Картометрический метод	1	—
990	434231.21	1282012.79	434231.21	1282012.79	Картометрический метод	1	—
991	434093.30	1281952.53	434093.30	1281952.53	Картометрический метод	1	—
992	434068.00	1281999.47	434068.00	1281999.47	Картометрический метод	1	—
993	433951.51	1281924.94	433951.51	1281924.94	Картометрический метод	1	—
994	433712.35	1281858.72	433712.35	1281858.72	Картометрический метод	1	—
995	433821.55	1281684.83	433821.55	1281684.83	Картометрический метод	1	—
996	433830.99	1281691.58	433830.99	1281691.58	Картометрический метод	1	—
997	433835.04	1281696.30	433835.04	1281696.30	Картометрический метод	1	—
998	433840.77	1281705.40	433840.77	1281705.40	Картометрический метод	1	—
999	433847.52	1281715.19	433847.52	1281715.19	Картометрический метод	1	—
1000	433865.06	1281726.32	433865.06	1281726.32	Картометрический метод	1	—
1001	433904.52	1281745.54	433904.52	1281745.54	Картометрический метод	1	—
1002	433933.86	1281760.05	433933.86	1281760.05	Картометрический метод	1	—
1003	433949.38	1281769.49	433949.38	1281769.49	Картометрический метод	1	—

1004	433991.88	1281788.04	433991.88	1281788.04	Картометрический метод	1	—
1005	433997.61	1281794.78	433997.61	1281794.78	Картометрический метод	1	—
1006	434011.10	1281805.58	434011.10	1281805.58	Картометрический метод	1	—
1007	434013.80	1281809.29	434013.80	1281809.29	Картометрический метод	1	—
1008	434021.22	1281816.03	434021.22	1281816.03	Картометрический метод	1	—
1009	434036.97	1281751.86	434036.97	1281751.86	Картометрический метод	1	—
1010	434050.90	1281748.91	434050.90	1281748.91	Картометрический метод	1	—
1011	434082.27	1281744.87	434082.27	1281744.87	Картометрический метод	1	—
1012	434094.07	1281745.88	434094.07	1281745.88	Картометрический метод	1	—
1013	434124.76	1281750.94	434124.76	1281750.94	Картометрический метод	1	—
1014	434137.92	1281751.27	434137.92	1281751.27	Картометрический метод	1	—
1015	434151.07	1281751.27	434151.07	1281751.27	Картометрический метод	1	—
1016	434164.56	1281752.62	434164.56	1281752.62	Картометрический метод	1	—
1017	434184.13	1281757.68	434184.13	1281757.68	Картометрический метод	1	—
1018	434220.89	1281767.80	434220.89	1281767.80	Картометрический метод	1	—
1019	434278.23	1281778.26	434278.23	1281778.26	Картометрический метод	1	—
1020	434325.11	1281792.76	434325.11	1281792.76	Картометрический метод	1	—
987	434334.98	1281798.03	434334.98	1281798.03	Картометрический метод	1	—
1021	433979.49	1281791.84	433979.49	1281791.84	Картометрический метод	1	—
1022	433972.49	1281791.84	433972.49	1281791.84	Картометрический метод	1	—
1023	433972.49	1281798.84	433972.49	1281798.84	Картометрический метод	1	—
1024	433979.49	1281798.84	433979.49	1281798.84	Картометрический метод	1	—
1021	433979.49	1281791.84	433979.49	1281791.84	Картометрический метод	1	—

**ТЕКСТОВОЕ ОПИСАНИЕ**

местоположения границ населенных пунктов, территориальных зон

Прохождение границы		Описание прохождения границы
от точки	до точки	

1	2	3
-	-	-

».

4. Дополнить правила землепользования и застройки сельского поселения Скорняковский сельсовет Задонского муниципального района Липецкой области приложением 4.1 следующего содержания:

«Приложение 4.1  
к правилам землепользования и застройки  
сельского поселения Скорняковский  
сельсовет Задонского муниципального  
район Липецкой области

<b>ГРАФИЧЕСКОЕ ОПИСАНИЕ</b> местоположения границ населенных пунктов, территориальных зон, особо охраняемых природных территорий, зон с особыми условиями использования территории					
Территориальная зона ЖД-1 - Зона смешанной жилой и общественно-деловой застройки (наименование объекта, местоположение границ которого описано (далее - объект))					
Раздел 1					
Сведения об объекте					
№ п/п	Характеристики объекта		Описание характеристик		
1	2		3		
1.	Местоположение объекта		Липецкая область, Задонский муниципальный район, сельское поселение Скорняковский сельсовет, деревня Лашина Дача		
2.	Площадь объекта +/- величина погрешности определения площади (Р +/- Дельта Р)		26284 +/- 567 м <sup>2</sup>		
3.	Иные характеристики объекта		-		
Раздел 2					
Сведения о местоположении границ объекта					
1. Система координат МСК-48, зона 1					
2. Сведения о характерных точках границ объекта					
Обозначение характерных точек границ	Координаты, м	Метод определения координат характерной точки	Средняя квадратическая погрешность положения характерной точки (Mt), м	Описание обозначения точки на местности (при наличии)	

	X	Y			
1	2	3	4	5	6
1	425977,13	1285113,17	Картометрический метод	1	-
2	425971,42	1285122,04	Картометрический метод	1	-
3	425973,93	1285137,94	Картометрический метод	1	-
4	425983,89	1285143,81	Картометрический метод	1	-
5	426007,88	1285166,90	Картометрический метод	1	-
6	426008,69	1285176,06	Картометрический метод	1	-
7	426009,26	1285182,43	Картометрический метод	1	-
8	426011,55	1285208,28	Картометрический метод	1	-
9	426007,41	1285222,37	Картометрический метод	1	-
10	426009,45	1285233,03	Картометрический метод	1	-
11	426008,72	1285239,23	Картометрический метод	1	-
12	426001,13	1285261,63	Картометрический метод	1	-
13	426001,47	1285270,85	Картометрический метод	1	-
14	426006,03	1285278,42	Картометрический метод	1	-
15	426008,52	1285286,97	Картометрический метод	1	-
16	426010,66	1285294,31	Картометрический метод	1	-
17	426012,08	1285306,36	Картометрический метод	1	-
18	425994,87	1285314,27	Картометрический метод	1	-
19	425976,00	1285289,02	Картометрический метод	1	-
20	425956,72	1285263,21	Картометрический метод	1	-
21	425946,35	1285247,64	Картометрический метод	1	-
22	425931,67	1285222,12	Картометрический метод	1	-
23	425922,91	1285223,36	Картометрический метод	1	-
24	425925,76	1285239,87	Картометрический метод	1	-

25	425937,44	1285259,69	Картометрический метод	1	-
26	425950,88	1285282,50	Картометрический метод	1	-
27	425954,84	1285290,27	Картометрический метод	1	-
28	425966,33	1285312,76	Картометрический метод	1	-
29	425943,55	1285295,04	Картометрический метод	1	-
30	425911,26	1285291,94	Картометрический метод	1	-
31	425893,47	1285289,34	Картометрический метод	1	-
32	425876,99	1285272,23	Картометрический метод	1	-
33	425873,82	1285245,61	Картометрический метод	1	-
34	425819,91	1285253,36	Картометрический метод	1	-
35	425816,03	1285253,77	Картометрический метод	1	-
36	425801,28	1285255,33	Картометрический метод	1	-
37	425781,28	1285258,92	Картометрический метод	1	-
38	425779,62	1285240,71	Картометрический метод	1	-
39	425776,95	1285228,79	Картометрический метод	1	-
40	425808,97	1285220,35	Картометрический метод	1	-
41	425827,05	1285212,03	Картометрический метод	1	-
42	425853,11	1285194,40	Картометрический метод	1	-
43	425865,22	1285184,40	Картометрический метод	1	-
44	425877,15	1285165,75	Картометрический метод	1	-
45	425884,54	1285148,07	Картометрический метод	1	-
46	425886,93	1285141,88	Картометрический метод	1	-
47	425893,39	1285125,08	Картометрический метод	1	-
48	425909,31	1285122,67	Картометрический метод	1	-
49	425907,46	1285105,85	Картометрический метод	1	-
50	425936,98	1285095,62	Картометрический метод	1	-
51	425993,60	1285095,76	Картометрический метод	1	-

52	425994,56	1285106,59	Картометрический метод	1	-
53	425993,61	1285106,83	Картометрический метод	1	-
1	425977,13	1285113,17	Картометрический метод	1	-
54	426008.41	1285197.71	Картометрический метод	1	-
55	426007.24	1285186.17	Картометрический метод	1	-
56	425995.1	1285187.58	Картометрический метод	1	-
57	425996.26	1285199.12	Картометрический метод	1	-
54	426008.41	1285197.71	Картометрический метод	1	-
3. Сведения о характерных точках части (частей) границы объекта					

».

5. Приложение 8 к правилам землепользования и застройки сельского поселения Скорняковский сельсовет Задонского муниципального района Липецкой области изложить в следующей редакции:

«Приложение 8  
к правилам землепользования и застройки  
сельского поселения Скорняковский  
сельсовет Задонского муниципального  
района Липецкой области

<b>ГРАФИЧЕСКОЕ ОПИСАНИЕ</b> местоположения границ населенных пунктов, территориальных зон, особо охраняемых природных территорий, зон с особыми условиями использования территории  Территориальная зона СХ-1.1 - Зона сельскохозяйственного использования в границах населенного пункта  (наименование объекта, местоположение границ которого описано (далее - объект))		
Раздел 1		
Сведения об объекте		
№ п/п	Характеристики объекта	Описание характеристик
1	2	3
1.	Местоположение объекта	Липецкая область, Задонский муниципальный район, сельское поселение Скорняковский сельсовет
2.	Площадь объекта +/- величина погрешности определения площади (Р +/- Дельта Р)	55480 +/- 824 м <sup>2</sup>

3.	Иные характеристики объекта				-		
Раздел 2							
Сведения о местоположении границ объекта							
1. Система координат -							
2. Сведения о характерных точках границ объекта							
Обозначение характерных точек границ	Координаты, м		Метод определения координат характерной точки	Средняя квадратическая погрешность положения характерной точки (Mt), м	Описание обозначения точки на местности (при наличии)		
	X	Y					
1	2	3	4	5	6		
-	-	-	-	-	-		
3. Сведения о характерных точках части (частей) границы объекта							
Обозначение характерных точек части границы	Координаты, м		Метод определения координат характерной точки	Средняя квадратическая погрешность положения характерной точки (Mt), м	Описание обозначения точки на местности (при наличии)		
	X	Y					
1	2	3	4	5	6		
Часть №							
-	-	-	-	-	-		
Раздел 3							
Сведения о местоположении измененных (уточненных) границ объекта							
1. Система координат МСК-48, зона 1							
2. Сведения о характерных точках границ объекта							
Обозначение характерных точек границ	Существующие координаты, м		Измененные (уточненные) координаты, м		Метод определения координат характерной точки	Средняя квадрат ическая погрешн ость положен ия характе рной точки (Mt), м	Описание обозначения точки на местности (при наличии)
	X	Y	X	Y			
1	2	3	4	5	6	7	8
-	-	-	-	-	-	-	-
3. Сведения о характерных точках части (частей) границы объекта							

Обозначение характерных точек части границы	Существующие координаты, м		Измененные (уточненные) координаты, м		Метод определения координат характерной точки	Средняя квадрат ическая погрешн ость положен ия характе рной точки (Mt), м	Описание обозначения точки на местности (при наличии)
	X	Y	X	Y			
1	2	3	4	5	6	7	8
Часть 1							
1	426466.87	1279217.21	426466.87	1279217.21	Картометриче ский метод	1	—
2	426466.28	1279212.72	426466.28	1279212.72	Картометриче ский метод	1	—
3	426460.34	1279167.63	426460.34	1279167.63	Картометриче ский метод	1	—
4	426539.66	1279157.24	426539.66	1279157.24	Картометриче ский метод	1	—
5	426589.24	1279150.74	426589.24	1279150.74	Картометриче ский метод	1	—
6	426595.77	1279200.31	426595.77	1279200.31	Картометриче ский метод	1	—
7	426546.19	1279206.81	426546.19	1279206.81	Картометриче ский метод	1	—
8	426470.25	1279216.77	426470.25	1279216.77	Картометриче ский метод	1	—
1	426466.87	1279217.21	426466.87	1279217.21	Картометриче ский метод	1	—
Часть 2							
9	434760.77	1281719.16	434760.77	1281719.16	Картометриче ский метод	1	—
10	434815.97	1281730.90	434815.97	1281730.90	Картометриче ский метод	1	—
11	434846.43	1281737.46	434846.43	1281737.46	Картометриче ский метод	1	—
12	434877.95	1281770.12	434877.95	1281770.12	Картометриче ский метод	1	—
13	434816.65	1281823.76	434816.65	1281823.76	Картометриче ский метод	1	—
14	434814.30	1281838.79	434814.30	1281838.79	Картометриче ский метод	1	—
15	434812.89	1281868.86	434812.89	1281868.86	Картометриче ский метод	1	—
16	434769.34	1281897.78	434769.34	1281897.78	Картометриче ский метод	1	—

17	434768.89	1281913.81	434768.89	1281913.81	Картометрический метод	1	—
18	434783.14	1281926.80	434783.14	1281926.80	Картометрический метод	1	—
19	434772.97	1281961.80	434772.97	1281961.80	Картометрический метод	1	—
20	434766.18	1281985.15	434766.18	1281985.15	Картометрический метод	1	—
21	434750.58	1281971.11	434750.58	1281971.11	Картометрический метод	1	—
22	434750.77	1281968.08	434750.77	1281968.08	Картометрический метод	1	—
23	434747.93	1281909.53	434747.93	1281909.53	Картометрический метод	1	—
24	434747.93	1281897.65	434747.93	1281897.65	Картометрический метод	1	—
25	434746.02	1281887.36	434746.02	1281887.36	Картометрический метод	1	—
26	434750.31	1281843.68	434750.31	1281843.68	Картометрический метод	1	—
27	434753.09	1281823.30	434753.09	1281823.30	Картометрический метод	1	—
28	434753.84	1281822.39	434753.84	1281822.39	Картометрический метод	1	—
9	434760.77	1281719.16	434760.77	1281719.16	Картометрический метод	1	—
Часть 3							
29	—	—	426113.95	1279998.34	Картометрический метод	1	—
30	—	—	426125.14	1280070.41	Картометрический метод	1	—
31	—	—	426148.11	1280213.47	Картометрический метод	1	—
32	—	—	425931.50	1280244.72	Картометрический метод	1	—
33	—	—	425912.81	1280106.90	Картометрический метод	1	—
35	—	—	426086.49	1280077.05	Картометрический метод	1	—
36	—	—	426076.13	1280002.90	Картометрический метод	1	—
29	—	—	426113.95	1279998.34	Картометрический метод	1	—
<b>ТЕКСТОВОЕ ОПИСАНИЕ</b>							
местоположения границ населенных пунктов, территориальных зон							
Прохождение границы			Описание прохождения границы				
от точки	до точки						
1	2		3				
-	-		-				

6. Дополнить правила землепользования и застройки сельского поселения Скорняковский сельсовет Задонского муниципального района Липецкой области приложением 10.1 следующего содержания:

«Приложение 10.1  
к правилам землепользования и застройки  
сельского поселения Скорняковский  
сельсовет Задонского муниципального  
район Липецкой области

ГРАФИЧЕСКОЕ ОПИСАНИЕ					
местоположения границ населенных пунктов, территориальных зон, особо охраняемых природных территорий, зон с особыми условиями использования территории					
Территориальная зона Р-1.1 - Зона рекреационного назначения за границами населенного пункта (наименование объекта, местоположение границ которого описано (далее - объект))					
Раздел 1					
Сведения об объекте					
№ п/п	Характеристики объекта			Описание характеристик	
1	2			3	
1.	Местоположение объекта			Липецкая область, Задонский муниципальный район, сельское поселение Скорняковский сельсовет	
2.	Площадь объекта +/- величина погрешности определения площади (Р +/- Дельта Р)			79579 +/- 987 м <sup>2</sup>	
3.	Иные характеристики объекта			-	
Раздел 2					
Сведения о местоположении границ объекта					
1. Система координат МСК-48, зона 1					
2. Сведения о характерных точках границ объекта					
Обозначение характерных точек границ	Координаты, м		Метод определения координат характерной точки	Средняя квадратическая погрешность положения характерной точки (Mt), м	Описание обозначения точки на местности (при наличии)
	X	Y			
1	2	3	4	5	6
-	-	-	-	-	-
3. Сведения о характерных точках части (частей) границы объекта					

Обозначение характерных точек части границы	Координаты, м		Метод определения координат характерной точки	Средняя квадратическая погрешность положения характерной точки (Mt), м	Описание обозначения точки на местности (при наличии)
	X	Y			
1	2	3	4	5	6
1	427337.54	1279180.80	Картометрический метод	1	-
2	427324.86	1279183.33	Картометрический метод	1	-
3	427210.07	1279166.6	Картометрический метод	1	-
4	427228.30	1279149.28	Картометрический метод	1	-
5	427265.95	1279100.65	Картометрический метод	1	-
6	427278.50	1279058.29	Картометрический метод	1	-
7	427276.94	1279011.22	Картометрический метод	1	-
8	427277.40	1279002.78	Картометрический метод	1	-
9	427280.07	1278954.74	Картометрический метод	1	-
10	427272.23	1278921.80	Картометрический метод	1	-
11	427267.36	1278918.45	Картометрический метод	1	-
12	427259.88	1278913.31	Картометрический метод	1	-
13	427247.13	1278904.54	Картометрический метод	1	-
14	427229.53	1278904.54	Картометрический метод	1	-
15	427224.11	1278904.54	Картометрический метод	1	-
16	427215.24	1278904.54	Картометрический метод	1	-
17	427209.48	1278904.54	Картометрический метод	1	-
18	427103.33	1278924.29	Картометрический метод	1	-
19	427074.56	1278929.64	Картометрический метод	1	-
20	426845.51	1278972.00	Картометрический метод	1	-
21	426528.35	1279029.67	Картометрический метод	1	-
22	426484.62	1279037.62	Картометрический метод	1	-
23	426465.85	1279041.03	Картометрический метод	1	-

24	426246.21	1279099.08	Картометрический метод	1	-
25	426005.18	1279168.37	Картометрический метод	1	-
26	425995.20	1279171.24	Картометрический метод	1	-
27	425987.35	1279180.66	Картометрический метод	1	-
28	425988.92	1279196.35	Картометрический метод	1	-
29	425993.19	1279211.70	Картометрический метод	1	-
30	425987.36	1279227.88	Картометрический метод	1	-
31	425967.61	1279218.47	Картометрический метод	1	-
32	425941.38	1279169.76	Картометрический метод	1	-
33	425920.15	1279127.30	Картометрический метод	1	-
34	425955.07	1279115.69	Картометрический метод	1	-
35	425952.38	1279135.18	Картометрический метод	1	-
36	425993.37	1279149.96	Картометрический метод	1	-
37	426317.92	1279063.95	Картометрический метод	1	-
38	426460.71	1279021.28	Картометрический метод	1	-
39	426539.00	1279009.52	Картометрический метод	1	-
40	426629.71	1278984.66	Картометрический метод	1	-
41	426747.97	1278957.78	Картометрический метод	1	-
42	426911.59	1278931.91	Картометрический метод	1	-
43	427098.73	1278889.24	Картометрический метод	1	-
44	427220.69	1278891.59	Картометрический метод	1	-
45	427265.71	1278887.56	Картометрический метод	1	-
46	427398.76	1278894.28	Картометрический метод	1	-
47	427430.67	1278893.95	Картометрический метод	1	-
48	427511.98	1278878.49	Картометрический метод	1	-
49	427518.36	1278906.51	Картометрический метод	1	-
50	427542.81	1278917.00	Картометрический метод	1	-



ТЕКСТОВОЕ ОПИСАНИЕ местоположения границ населенных пунктов, территориальных зон		
Прохождение границы		Описание прохождения границы
от точки	до точки	
1	2	3
-	-	-

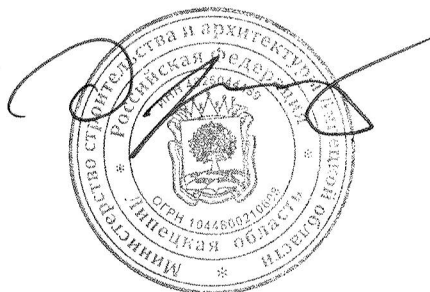
».

7. Обеспечить опубликование настоящего приказа в средствах массовой информации в порядке, установленном для официального опубликования нормативных правовых актов Липецкой области, иной официальной информации, и размещение на официальном сайте министерства строительства и архитектуры Липецкой области в информационно - телекоммуникационной сети «Интернет».

8. Направить настоящий приказ в администрацию сельского поселения Скорняковский сельсовет Задонского муниципального района Липецкой области для его размещения на официальном сайте сельского поселения Скорняковский сельсовет Задонского муниципального района Липецкой области в информационно - телекоммуникационной сети «Интернет».

9. Настоящий приказ вступает в силу со дня его официального опубликования.

Министр строительства и архитектуры Липецкой области – главный архитектор области



Н.Н. Дергунов