



УПРАВЛЕНИЕ СТРОИТЕЛЬСТВА И АРХИТЕКТУРЫ ЛИПЕЦКОЙ ОБЛАСТИ

ПРИКАЗ

23 декабря 2024 г.

г. Липецк

№ 501

О принятии решения о подготовке проекта внесения изменений в документацию по планировке территории (проект планировки и проект межевания) набережной правого берега реки Воронеж в городе Липецке

В соответствии со статьями 8.2, 41-43, 45, 46, 56 Градостроительного кодекса Российской Федерации, с подпунктом «д» пункта 5 статьи 2 Закона Липецкой области от 26.12.2014 № 357-ОЗ «О перераспределении полномочий между органами местного самоуправления муниципальных образований Липецкой области и органами государственной власти Липецкой области», пунктом 2 постановления Правительства Липецкой области от 04.08.2022 № 67 «Об осуществлении органами государственной власти Липецкой области перераспределенных полномочий» и в соответствии с постановлением Правительства Российской Федерации от 31.03.2017 № 402 «Об утверждении Правил выполнения инженерных изысканий, необходимых для подготовки документации по планировке территории, перечня видов инженерных изысканий, необходимых для подготовки документации по планировке территории, и о внесении изменений в постановление Правительства Российской Федерации от 19 января 2006 г. № 20», постановлением Правительства Российской Федерации от 02.02.2024 № 112 «Об утверждении правил подготовки документации по планировке территории, подготовка которой осуществляется на основании решений уполномоченных федеральных органов исполнительной власти, исполнительных органов субъектов Российской Федерации и органов местного самоуправления, принятия решения об утверждении документации по планировке территории, внесения изменений в такую документацию, отмены такой документации или ее отдельных частей, признания отдельных частей такой документации не подлежащими применению, а также подготовки и утверждения проекта планировки территории в отношении территорий исторических поселений федерального и

регионального значения», на основании обращения ООО «СЗ Правда» от 09.12.2024 № 43-2163,

ПРИКАЗЫВАЮ:

1. Разрешить ООО «СЗ Правда» подготовку проекта внесения изменений в документацию по планировке территории (проект планировки и проект межевания) набережной правого берега реки Воронеж в городе Липецке, утвержденную приказом управления строительства и архитектуры Липецкой области от 11.05.2021 № 84 «Об утверждении документации по планировке территории (проект планировки и проект межевания) набережной правого берега реки Воронеж в городе Липецке» (в ред. от 16.11.2022 № 494, от 13.09.2023 № 260, от 19.01.2024 № 14, от 19.02.2024 № 48), согласно приложению.

2. Установить, что проект внесения изменений в документацию по планировке территории (проект планировки и проект межевания) набережной правого берега реки Воронеж в городе Липецке должен быть представлен на рассмотрение в управление строительства и архитектуры Липецкой области.

3. Направить настоящий приказ главе администрации города Липецка для его размещения на официальном сайте администрации города Липецка в информационно - телекоммуникационной сети «Интернет».

4. Обеспечить опубликование настоящего приказа в средствах массовой информации в порядке, установленном для официального опубликования правовых актов Липецкой области, иной официальной информации, и размещение на официальном сайте управления строительства и архитектуры Липецкой области в информационно - телекоммуникационной сети «Интернет».

5. Настоящий приказ вступает в силу со дня его опубликования.

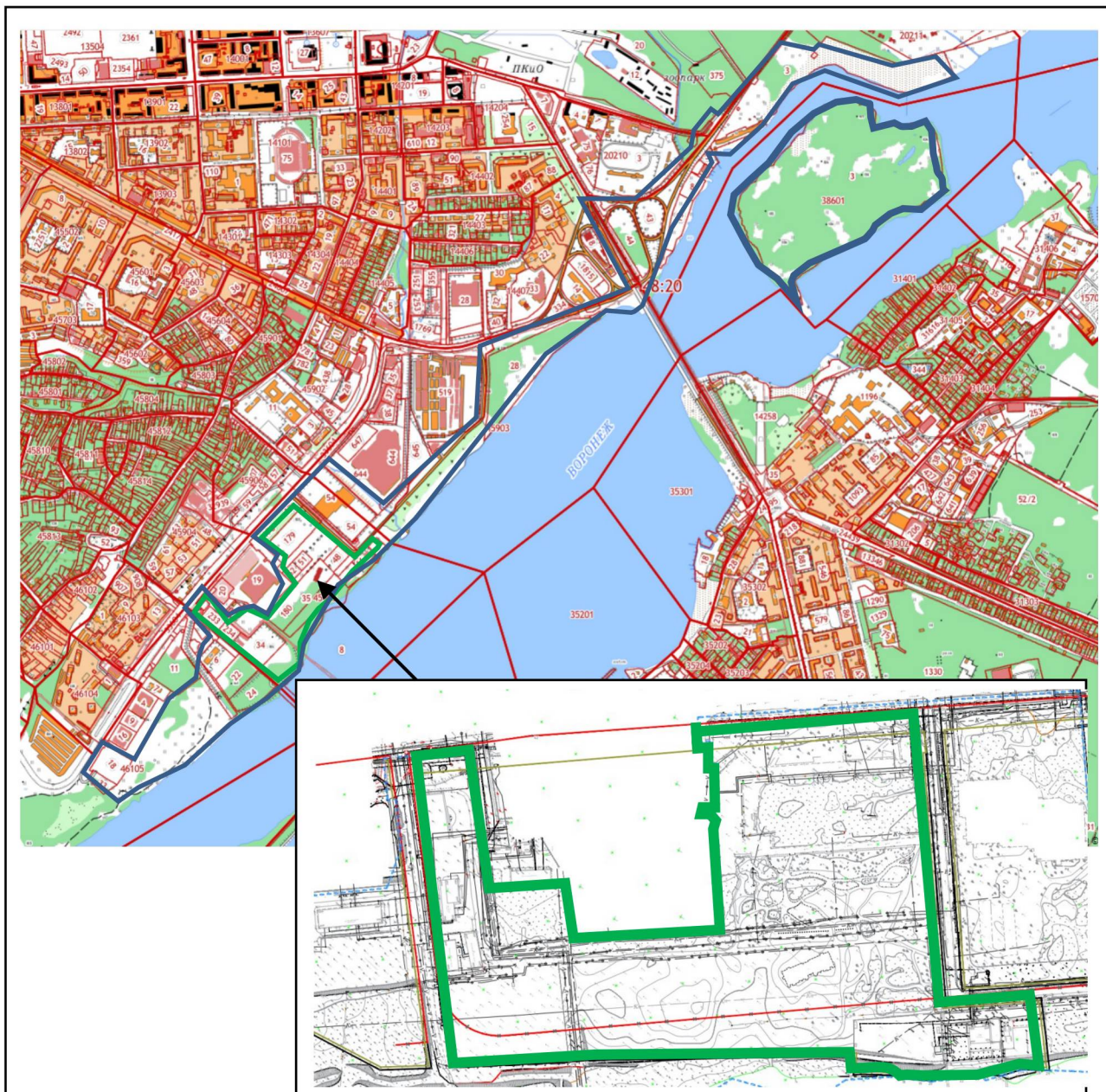
И.о. начальника управления -
главного архитектора области



А.С. Костин

Приложение
к приказу управления строительства и
архитектуры Липецкой области
23.12.2024 № 501

Схема границ территории проекта внесения изменений в документацию по планировке территории (проект планировки и проект межевания) набережной правого берега реки Воронеж в городе Липецке



Условные обозначения



- граница территории



- граница разработки проекта внесения изменений