



**УПРАВЛЕНИЕ
ПО ОХРАНЕ ОБЪЕКТОВ КУЛЬТУРНОГО
НАСЛЕДИЯ ЛИПЕЦКОЙ ОБЛАСТИ**

П Р И К А З

« 16 » декабря 2024 года

№ 396

г. Липецк

Об утверждении границ и режима
использования территории объекта
культурного наследия регионального значения
«Церковь Дмитриевская», расположенного по адресу:
Липецкая область, Данковский район,
с. Березовка, пл. Соборная, д.7

В соответствии с Федеральным законом от 25 июня 2002 года № 73-ФЗ «Об объектах культурного наследия (памятниках истории и культуры) народов Российской Федерации», приказом Министерства культуры Российской Федерации от 4 июня 2015 года № 1745 «Об утверждении требований к составлению проектов границ территорий объектов культурного наследия», на основании Проекта границ территории объекта культурного наследия регионального значения «Церковь Дмитриевская», расположенного по адресу: Липецкая область, Данковский район, с. Березовка, пл. Соборная, д.7, разработанного ООО «Земпроект» (г.Тамбов) в 2024 году, ПРИКАЗЫВАЮ:

Утвердить границы и режим использования территории объекта культурного наследия регионального значения «Церковь Дмитриевская», расположенного по адресу: Липецкая область, Данковский район, с. Березовка, пл. Соборная, д.7 согласно приложению.

Начальник управления

А.М. Грушихин

Приложение
к приказу управления по охране
объектов культурного наследия
Липецкой области «Об утверждении
границ и режима использования территории
объекта культурного наследия регионального значения
«Церковь Дмитриевская», расположенного по адресу:
Липецкая область, Данковский район,
с. Березовка, пл. Соборная, д.7»

**Границы территории объекта культурного наследия регионального значения
«Церковь Дмитриевская»,
расположенного по адресу:
Липецкая область, Данковский район, с. Березовка, пл. Соборная, д.7**

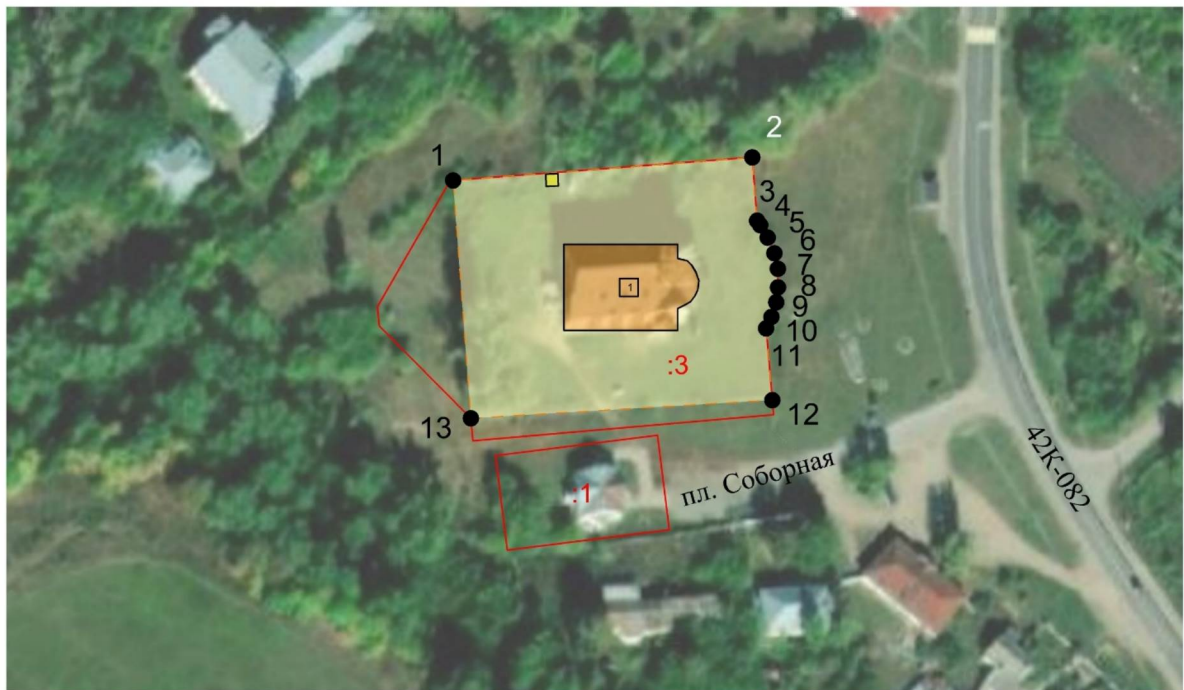
1. Описание границ территории объекта культурного наследия

От точки 1 до точки 2 в восточном направлении 79 м., от точки 2 до точки 3 в южном направлении 17 м., от точки 3 до точки 4 в юго-западном направлении 1 м., от точки 4 до точки 5 в юго-западном направлении 4 м., от точки 5 до точки 6 в юго-западном направлении 4 м., от точки 6 до точки 7 в южном направлении 4 м., от точки 7 до точки 8 в южном направлении 5 м., от точки 8 до точки 9 в южном направлении 4 м., от точки 9 до точки 10 в юго-восточном направлении 4 м., от точки 10 до точки 11 в юго-восточном направлении 3 м., от точки 11 до точки 12 в южном направлении 18 м., от точки 12 до точки 13 в западном направлении 80 м., от точки 13 до точки 1 в северном направлении 63 м.

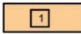

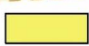



Площадь территории – 5107 м²

Протяженность границы (периметр) – 313 м

2. Карта (схема) границ территории объекта культурного наследия



Условные обозначения:

-  - объект культурного наследия регионального значения "Церковь Дмитриевская" (Липецкая область, Данковский район, с.Березовка, пл. Соборная, д.7)
-  - граница территории объекта культурного наследия
-  - объект, не обладающий признаками историко-культурной ценности
-  - кадастровые границы земельных участков
-  - номер кадастрового участка
-  - характерные (поворотные) точки

3. Перечень координат поворотных (характерных) точек границ территории объекта культурного наследия

| Сведения о местоположении границ объекта | | | | | |
|--|---------------|------------|---|--|---|
| Система координат: 48.1 | | | | | |
| Сведения о характерных точках границ объекта | | | | | |
| Обозначение характерных точек границ | Координаты, м | | Метод определения координат характерной точки | Средняя квадратическая погрешность положения характерной точки (Mt), м | Описание обозначения точки на местности (при наличии) |
| | X | Y | | | |
| 1 | 2 | 3 | 4 | 5 | 6 |
| 1 | 510064.26 | 1276522.28 | Аналитический метод | 0.1 | |
| 2 | 510070.34 | 1276601.06 | Геодезический метод | 0.1 | |
| 3 | 510053.66 | 1276602.31 | Геодезический метод | 0.1 | |
| 4 | 510052.50 | 1276603.14 | Геодезический метод | 0.1 | |
| 5 | 510049.22 | 1276605.10 | Геодезический метод | 0.1 | |
| 6 | 510045.10 | 1276606.87 | Геодезический метод | 0.1 | |
| 7 | 510041.01 | 1276607.78 | Геодезический метод | 0.1 | |
| 8 | 510036.11 | 1276607.83 | Геодезический метод | 0.1 | |
| 9 | 510032.18 | 1276607.35 | Геодезический метод | 0.1 | |
| 10 | 510028.33 | 1276606.10 | Геодезический метод | 0.1 | |
| 11 | 510025.33 | 1276604.70 | Геодезический метод | 0.1 | |
| 12 | 510006.42 | 1276606.33 | Геодезический метод | 0.1 | |
| 13 | 510001.66 | 1276526.96 | Геодезический метод | 0.1 | |
| 1 | 510064.26 | 1276522.28 | Геодезический метод | 0.1 | |

4. Режим использования территории объекта культурного наследия

Разрешается:

- проведение работ по сохранению объекта культурного наследия или его отдельных элементов;
- ведение хозяйственной деятельности, не противоречащей требованиям обеспечения сохранности объекта культурного наследия и позволяющей обеспечить его функционирование в современных условиях;
- проведение работ по благоустройству территории объекта культурного наследия;
- установка элементов освещения, малых архитектурных форм;
- устройство наружного освещения должно быть выполнено с учетом влияния светового потока на восприятие объекта культурного наследия;
- озеленение территории цветниками, низкорослыми кустарниками, без высокорослых деревьев;
- кронирование деревьев и кустарников, препятствующих визуальному восприятию объекта культурного наследия;
- капитальный ремонт объекта капитального строительства, не обладающего признаками историко-культурной ценности без увеличения его объемно-пространственных характеристик с использованием строительных и отделочных материалов, характерных для времени строительства объекта культурного наследия (натуральных и имитирующих натуральные отделочные материалы (дерево, натуральный кирпич, камень), штукатурка с последующей окраской фасадов в

цвета, не являющиеся контрастными по отношению к цветам отделки объекта культурного наследия;

- использование кровельного покрытия нейтральной колористики;
- снос объекта капитального строительства, не обладающего признаками историко-культурной ценности;
- проведение работ по устройству и реконструкции инженерных сетей, обеспечивающих эксплуатацию объекта культурного наследия;
- прокладка инженерных сетей только подземным способом;
- установка информационных надписей и обозначений, содержащих информацию об объекте культурного наследия;
- проведение мероприятий по обеспечению мер пожарной безопасности объекта культурного наследия;
- проведение мероприятий по обеспечению гидрогеологических и экологических мер безопасности объекта культурного наследия.

Запрещается:

- строительство объектов капитального строительства, пристроек к объекту культурного наследия и увеличение объемно-пространственных характеристик существующего объекта капитального строительства, не обладающего признаками историко-культурной ценности;
- снос объекта культурного наследия и изменение его объемно-пространственных характеристик;
- применение сайдинга, вентилируемых фасадов, пластика, и других современных строительных материалов при реконструкции или капитальном ремонте объектов капитального строительства;
- размещение рекламных стендов и других рекламных конструкций на объекте культурного наследия;
- проведение земляных, строительных, мелиоративных и иных работ, за исключением работ по сохранению объекта культурного наследия или его отдельных элементов, сохранению историко-градостроительной или природной среды объекта культурного наследия;
- проведения земляных работ без осуществления предварительных археологических исследований культурного слоя в соответствии с действующим законодательством;
- прокладка инженерных коммуникаций наземным и надземным способами;
- устройство железобетонных ограждений из монолитных или сборных плит и ограждений из металлической сетки и профилированных листов (кроме временных, необходимых для проведения работ по сохранению объекта культурного наследия);
- размещение антенных установок и вышек сотовой связи на территории объекта культурного наследия;
- размещение временных построек и объектов (киосков, павильонов, навесов), за исключением периодов проведения работ по сохранению объектов культурного наследия;
- ухудшения состояния территории объекта культурного наследия (загрязнение территории нечистотами, мусором, бытовыми отходами и др.);
- размещение на территории взрывопожарно-опасных объектов, объектов с динамическим воздействием;
- организация открытых автопарковок, за исключением временной стоянки автомобилей посетителей объекта культурного наследия.