



УПРАВЛЕНИЕ
ПО ОХРАНЕ ОБЪЕКТОВ КУЛЬТУРНОГО
НАСЛЕДИЯ ЛИПЕЦКОЙ ОБЛАСТИ

П Р И К А З

« 04 » декабря 2024 года

№ 385

г. Липецк

Об утверждении границ и режима использования территории объекта культурного наследия регионального значения «Церковь Покрова Пресвят. Богородицы», 1826 г., расположенного по адресу: Липецкая область, Добринский район, с. Ольховка, ул. Дружбы, д. 26

В соответствии с Федеральным законом от 25 июня 2002 года № 73-ФЗ «Об объектах культурного наследия (памятниках истории и культуры) народов Российской Федерации», приказом Министерства культуры Российской Федерации от 4 июня 2015 года № 1745 «Об утверждении требований к разработке проектов границ территорий объектов культурного наследия», на основании проекта границ территории объекта культурного наследия регионального значения «Церковь Покрова Пресвят. Богородицы», расположенного по адресу: Липецкая область, Добринский район, с. Ольховка, ул. Дружбы, 26, разработанного ООО «Земпроект» (г. Тамбов) в 2024 году, ПРИКАЗЫВАЮ:

Утвердить границы и режим использования территории объекта культурного наследия регионального значения «Церковь Покрова Пресвят. Богородицы», 1826 г., расположенного по адресу: Липецкая область, Добринский район, с. Ольховка, ул. Дружбы, д. 26, согласно приложению.

Начальник управления

А.М. Грушихин

Приложение
к приказу управления по охране
объектов культурного наследия Липецкой области
«Об утверждении границ и режима использования территории
объекта культурного наследия регионального значения
«Церковь Покрова Пресвят. Богородицы», 1826 г.,
расположенного по адресу: Липецкая область,
Добринский район, с. Ольховка, ул. Дружбы, д. 26»

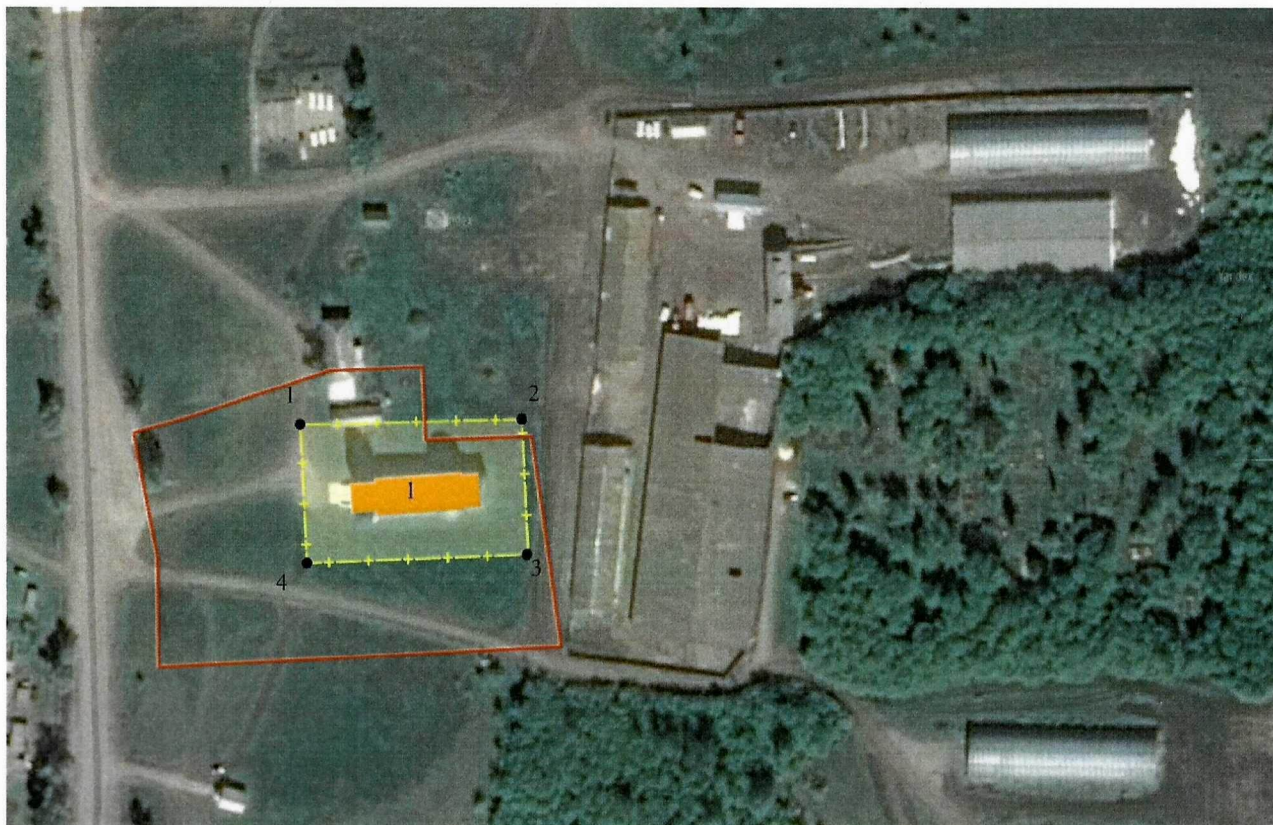
**Границы территории объекта культурного наследия регионального значения
«Церковь Покрова Пресвят. Богородицы», 1826 г.,
Липецкая область, Добринский район, с. Ольховка, ул. Дружбы, д. 26**

Текстовое описание границ территории объекта культурного наследия:




От точки 1 до точки 2 в северном направлении 70 м, от точки 2 до точки 3 в восточном направлении 35 м, от точки 3 до точки 4 в южном направлении 70 м, от точки 4 до точки 1 в западном направлении 36 м.

Площадь территории – 2502 м²;
Протяженность границы – 211 м.

Карта (схема) границ территории объекта культурного наследия



Условные обозначения:

-  - объект культурного наследия регионального значения "Церковь Покрова Пресвят. Богородицы", 1826 г. (Липецкая область, Добринский район, с. Ольховка, ул. Дружбы, д. 26)
-  - граница территории объекта культурного наследия
-  - кадастровые границы земельных участков
- 48:04:1510301:6 - номер земельного участка
- 1 ● - характерные (поворотные) точки

Перечень координат характерных (поворотных) точек границ территории объекта культурного наследия

Сведения о местоположении границ объекта					
1. Система координат 48.1					
2. Сведения о характерных точках границ объекта					
Обозначение характерных точек границ	Координаты, м		Метод определения координат характерной точки	Средняя квадратическая погрешность положения характерной точки (Mt), м	Описание обозначения точки на местности (при наличии)
	X	Y			
1	2	3	4	5	6
1	374368.00	1360757.43	Аналитический метод	0.1	
2	374369.70	1360827.33	Аналитический метод	0.1	
3	374334.38	1360828.63	Аналитический метод	0.1	
4	374331.73	1360758.89	Аналитический метод	0.1	
1	374368.00	1360757.43	Аналитический метод	0.1	

Режим использования территории объекта культурного наследия

Разрешается:

- проведение работ по сохранению объекта культурного наследия или его отдельных элементов;
- ведение хозяйственной деятельности, не противоречащей требованиям обеспечения сохранности объекта культурного наследия и позволяющей обеспечить его функционирование в современных условиях;
- проведение работ по благоустройству территории объекта культурного наследия;
- установка элементов освещения, малых архитектурных форм;
- устройство наружного освещения должно быть выполнено с учетом влияния светового потока на восприятие объекта культурного наследия;
- озеленение территории цветниками, низкорослыми кустарниками, без высокорослых деревьев;
- кронирование деревьев и кустарников, препятствующих визуальному восприятию объекта культурного наследия;
- проведение работ по прокладке и реконструкции инженерных сетей, обеспечивающих эксплуатацию объекта культурного наследия;
- прокладка инженерных сетей только подземным способом;

- установка информационных надписей и обозначений, содержащих информацию об объекте культурного наследия;
- проведение мероприятий по обеспечению мер пожарной безопасности объекта культурного наследия;
- проведение мероприятий по обеспечению гидрогеологических и экологических мер безопасности объекта культурного наследия.

Запрещается:

- строительство объектов капитального строительства, пристроек к объекту культурного наследия;
- снос объекта культурного наследия и изменение его объемно-пространственных характеристик;
- размещение рекламных стендов и других рекламных конструкций на объекте культурного наследия;
- проведение земляных, строительных, мелиоративных и иных работ, за исключением работ по сохранению объекта культурного наследия или его отдельных элементов, сохранению природной среды объекта культурного наследия;
- проведения земляных работ без осуществления предварительных археологических исследований культурного слоя в соответствии с действующим законодательством;
- прокладка инженерных коммуникаций наземным и надземным способами;
- устройство железобетонных ограждений в виде плит или сборного железобетона и ограждений из металлической сетки, и профилированных листов (кроме временных, необходимых для проведения работ по сохранению объекта культурного наследия);
- размещение антенных установок и вышек сотовой связи на территории объекта культурного наследия;
- размещение временных построек и объектов (киосков, павильонов, навесов), за исключением периодов проведения работ по сохранению объектов культурного наследия;
- ухудшения состояния территории объекта культурного наследия (загрязнение территории нечистотами, мусором, бытовыми отходами и др.);
- размещение на территории взрывопожароопасных объектов, объектов с динамическим воздействием;
- организация открытых автопарковок, за исключением временной стоянки автомобилей посетителей объекта культурного наследия.