



ИСПОЛНИТЕЛЬНЫЙ ОРГАН ГОСУДАРСТВЕННОЙ ВЛАСТИ ЛИПЕЦКОЙ ОБЛАСТИ
УПРАВЛЕНИЕ ЖИЛИЩНО-КОММУНАЛЬНОГО ХОЗЯЙСТВА
ЛИПЕЦКОЙ ОБЛАСТИ

ПРИКАЗ

« 14 » ноября 2024 года

№ 01-03/1000

г. Липецк

Об установлении зон санитарной охраны
источников питьевого и хозяйственно-бытового
водоснабжения

В соответствии с Федеральным законом Российской Федерации от 30 марта 1999 года № 52-ФЗ «О санитарно-эпидемиологическом благополучии населения», постановлением Главного государственного санитарного врача Российской Федерации от 14 марта 2002 года № 10 «О введении в действие Санитарных правил и норм «Зоны санитарной охраны источников водоснабжения и водопроводов питьевого назначения. СанПиН 2.1.4.1110-02», постановлением Правительства Липецкой области от 23 апреля 2024 года № 250 «Об утверждении Положения об управлении жилищно-коммунального хозяйства Липецкой области», лицензией на пользование недрами ЛПЦ 014899 ВЭ от 23 мая 2023 года, санитарно-эпидемиологическим заключением от 28 февраля 2024 года № 48.20.01.000.Т.000109.02.24 Федеральной службы по надзору в сфере защиты прав потребителей и благополучия человека по Липецкой области, а также на основании корректировки проекта границ и режима зон санитарной охраны водозабора ОГУП «Елецводоканал», № скважины по ГVK 42201555, расположенного по адресу: Российская Федерация, Липецкая область, Елецкий район, с. Воронеж, ул. Новая, приказываю:

1. Установить зону санитарной охраны водозабора ОГУП «Елецводоканал», № скважины по ГVK 42201555, расположенного по адресу: Российская Федерация, Липецкая область, Елецкий район, с. Воронеж, ул. Новая, на период с 2024 года по 2048 год с границами согласно приложению 1.

2. Установить режим зоны санитарной охраны водозабора ОГУП «Елецводоканал», № скважины по ГVK 42201555, расположенного по адресу: Российская Федерация, Липецкая область, Елецкий район, с. Воронеж, ул. Новая, на период с 2024 года по 2048 год, согласно приложению 2.

3. Организационно-финансовому отделу обеспечить официальное опубликование настоящего приказа в «Липецкой газете», на сайте <https://pravo.gov.ru/> и на сайте управления: <https://gkhlipetsk.ru>.

Начальник управления

A handwritten signature in blue ink, consisting of several loops and a long tail, positioned between the text 'Начальник управления' and 'Н.С. Путилин'.

Н.С. Путилин

Приложение 1 к приказу управления
жилищно-коммунального хозяйства
Липецкой области «Об установлении зон
санитарной охраны источников питьевого
и хозяйственно-бытового водоснабжения»

**Границы зоны санитарной охраны водозабора ОГУП «Елецводоканал»,
№ скважины по ГVK 42201555, расположенного по адресу: Российская
Федерация, Липецкая область, Елецкий район, с. Воронеж, ул. Новая, на
период с 2024 года по 2048 год**

Граница первого пояса ЗСО

Таблица 1

№ п/п	№ скважины по ГVK	Наименование водозабора	Размер I пояса ЗСО, м от устья скважины
1	42201555	водозабор ОГУП «Елецводоканал», расположенный по адресу: Российская Федерация, Липецкая область, Елецкий район, с. Воронеж, ул. Новая	В северном направлении – 30 В восточном направлении – 30 В западном направлении – 30 В южном направлении – 30 В юго-западном направлении - 27

Границы второго и третьего поясов ЗСО

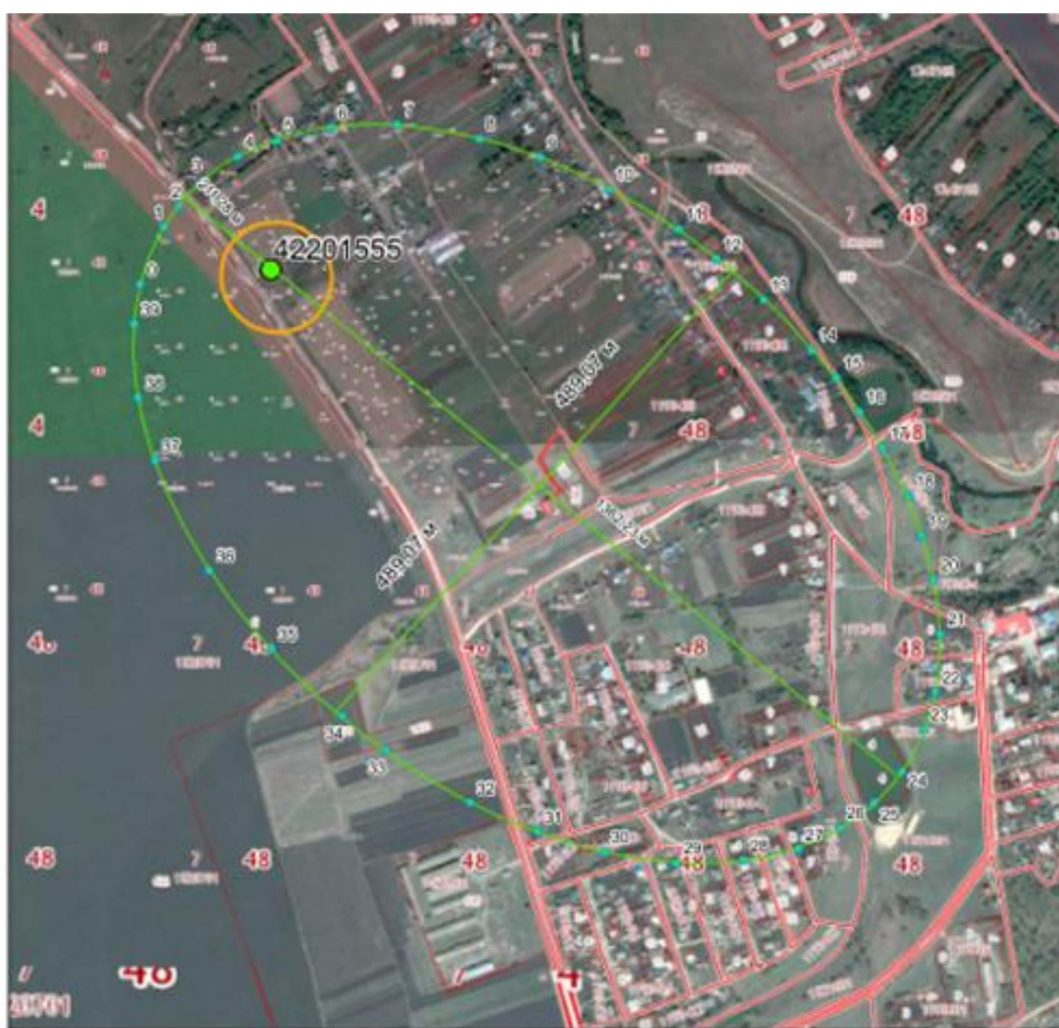
Таблица 2

№ п/п	№ скважины по ГVK	Наименование водозабора	Размер II пояса ЗСО, м	Размер III пояса ЗСО, м
1	42201555	водозабор ОГУП «Елецводоканал», расположенный по адресу: Российская Федерация, Липецкая область, Елецкий район, с. Воронеж, ул. Новая	Вверх по потоку подземных вод – 110,61 Вниз по потоку подземных вод – 81,46 Половина ширины зоны – 93,55	Вверх по потоку подземных вод – 1362,23 Вниз по потоку подземных вод – 211,28 Половина ширины зоны – 489,07

План зоны санитарной охраны водозабора ОГУП «Елецводоканал», № скважины по ГVK 42201555, расположенного по адресу: Российская Федерация, Липецкая область, Елецкий район, с. Воронеж, ул. Новая, приведен в приложении.

Приложение к границам зоны санитарной
охраны водозабора ОГУП
«Елецводоканал», № скважины по ГVK
42201555, расположенного по адресу:
Российская Федерация, Липецкая область,
Елецкий район, с. Воронеж, ул. Новая.

План
зоны санитарной охраны водозабора ОГУП «Елецводоканал»,
№ скважины по ГVK 42201555, расположенного по адресу: Российская
Федерация, Липецкая область, Елецкий район, с. Воронеж, ул. Новая



масштаб 1:10000

Условные обозначения:

- 42201555
● - эксплуатационная скважина, ее номер по ГVK
- - границы ЗСО второго пояса
- - границы ЗСО третьего пояса

**Режим зоны санитарной охраны водозабора ОГУП «Елецводоканал»,
№ скважины по ГVK 42201555, расположенного по адресу: Российская
Федерация, Липецкая область, Елецкий район, с. Воронеж, ул. Новая, на
период с 2024 года по 2048 год**

**Правила и режим хозяйственного использования территорий ЗСО
водозабора:**

В Проекте разработаны правила и режим использования территорий ЗСО, которые должны выполняться:

в пределах первого пояса ЗСО- собственником водозаборов;

в пределах второго и третьего поясов ЗСО - юридическими и физическими лицами, чьи земли и объекты расположены на данных территориях обязаны выполнять требования нормативных документов по ведению хозяйственной деятельности на территории указанных поясов.

Ограничения по размещению объектов в первом поясе ЗСО:

1. Территория первого пояса ЗСО должна быть спланирована для отвода поверхностного стока за ее пределы, озеленена, ограждена и обеспечена охраной. Дорожки к сооружениям должны иметь твердое покрытие.

2. Не допускается: посадка высокоствольных деревьев; все виды строительства, не имеющие непосредственного отношения к эксплуатации, реконструкции и расширению водопроводных сооружений в т.ч. прокладка трубопроводов различного назначения; размещение жилых и хозяйственно-бытовых зданий; проживание людей; применение ядохимикатов и удобрений.

3. Здания должны быть оборудованы канализацией с отведением сточных вод в ближайшую систему бытовой или производственной канализации, или на местные станции очистных сооружений расположенные за пределами первого пояса ЗСО с учетом санитарного режима на территории второго пояса. В исключительных случаях при отсутствии канализации должны устанавливаться водонепроницаемые приемники нечистот и бытовых отходов, расположенные в местах, исключающих загрязнение территории первого пояса ЗСО при их вывозе.

4. Водопроводные сооружения, расположенные в первом поясе зоны санитарной охраны, должны быть оборудованы с учетом предотвращения

возможности загрязнения питьевой воды через оголовки и устья скважин, люки и переливные трубы резервуаров и устройства заливки насосов.

5. Водозабор должен быть оборудован аппаратурой для систематического контроля соответствия фактического дебита при эксплуатации водопровода проектной производительности, предусмотренной при его проектировании и обосновании границ ЗСО.

Ограничения по размещению объектов во втором поясе ЗСО:

1. Не допускается: размещение кладбищ, скотомогильников, полей ассенизации, полей фильтрации, навозохранилищ, силосных траншей, животноводческих и птицеводческих предприятий, санкционированных и несанкционированных свалок, полигонов захоронения отходов 1-5 классов опасности, а также применение ядохимикатов, минеральных удобрений, агрохимикатов и размещение складов указанных веществ; складов горюче-смазочных материалов; накопителей промстоков, шламоохранилищ, пунктов протравливания и других объектов, обуславливающих опасность химического и микробного загрязнения подземных вод.

2. Не допускается рубка леса главного пользования и реконструкции.

Ограничения по размещению объектов в третьем поясе ЗСО:

1. Размещение складов горюче-смазочных материалов, ядохимикатов и минеральных удобрений, накопителей промстоков, шламоохранилищ и других объектов, обуславливающих опасность химического загрязнения подземных вод в пределах третьего пояса ЗСО допускается при: использовании защищенных подземных вод (что должно быть подтверждено результатами инженерно-геологических изысканий); условии выполнения специальных мероприятий по защите водоносного горизонта от загрязнения; наличии согласования в установленном законодательством Российской Федерации порядке, с учетом геологического заключения.