



**УПРАВЛЕНИЕ
ПО ОХРАНЕ ОБЪЕКТОВ КУЛЬТУРНОГО
НАСЛЕДИЯ ЛИПЕЦКОЙ ОБЛАСТИ**

П Р И К А З

«07» ноября 2024 года

№ 358

г. Липецк

Об утверждении границ и режима использования территории объекта культурного наследия регионального значения «Церковь Михаила Архангела, сер. XIX в.», сер. XIX в., расположенного по адресу: Липецкая область, Липецкий муниципальный округ, с. Плоская Кузьминка

В соответствии с Федеральным законом от 25 июня 2002 года № 73-ФЗ «Об объектах культурного наследия (памятниках истории и культуры) народов Российской Федерации», приказом Министерства культуры Российской Федерации от 4 июня 2015 года № 1745 «Об утверждении требований к разработке проектов границ территорий объектов культурного наследия», на основании проекта границ территории объекта культурного наследия регионального значения «Церковь Михаила Архангела», расположенного по адресу: Липецкая область, Липецкий район, с. Плоская Кузьминка, разработанного ООО «Земпроект» (г. Тамбов) в 2024 году, ПРИКАЗЫВАЮ:

Утвердить границы и режим использования территории объекта культурного наследия регионального значения «Церковь Михаила Архангела, сер. XIX в.», сер. XIX в., расположенного по адресу: Липецкая область, Липецкий муниципальный округ, с. Плоская Кузьминка, согласно приложению.

И.о. начальника управления

Л.А. Саввина

Приложение
к приказу управления по охране
объектов культурного наследия Липецкой области
«Об утверждении границ и режима использования
территории объекта культурного наследия
регионального значения «Церковь Михаила Архангела, сер. XIX в.»,
сер. XIX в., расположенного по адресу: Липецкая область,
Липецкий муниципальный округ, с. Плоская Кузьминка»

**Границы территории объекта культурного наследия регионального значения
«Церковь Михаила Архангела, сер. XIX в.», сер. XIX в.,
Липецкая область, Липецкий муниципальный округ, с. Плоская Кузьминка**

Описание границ территории объекта культурного наследия

Территория объекта культурного наследия регионального наследия «Церковь Михаила Архангела» устанавливается в целях обеспечения физической сохранности объекта культурного наследия и сохранности его предмета охраны, состоит из одного замкнутого контура.

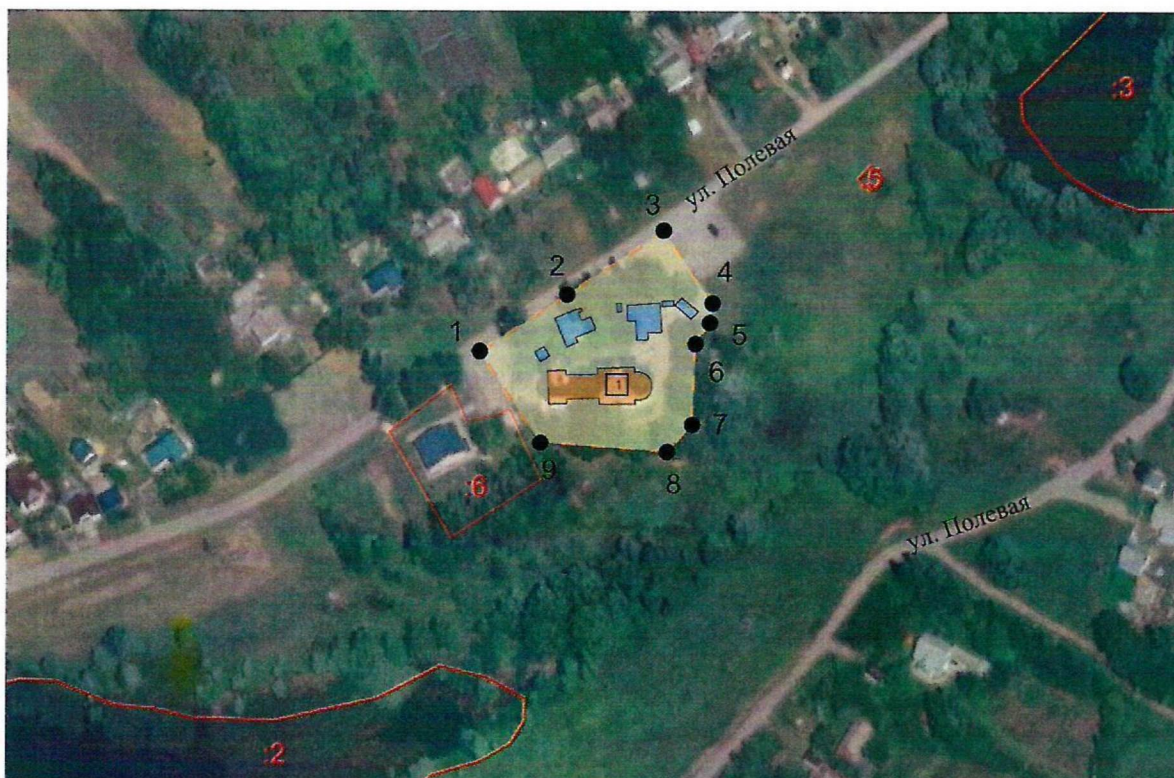
Текстовое описание границ территории объекта культурного наследия:

От точки 1 до точки 2 в северо-восточном направлении 37 м, от точки 2 до точки 3 в северо-восточном направлении 40 м, от точки 3 до точки 4 в юго-восточном направлении 30 м, от точки 4 до точки 5 в южном направлении 7 м, от точки 5 до точки 6 в юго-западном направлении 9 м, от точки 6 до точки 7 в южном направлении 28 м, от точки 7 до точки 8 в юго-западном направлении 13 м, от точки 8 до точки 9 в западном направлении 44 м, от точки 9 до точки 1 в северо-западном направлении 39 м.

Площадь территории – 3856 м²

Протяженность границы (периметр) – 246 м

Карта (схема) границ территории объекта культурного наследия



Условные обозначения:



- объект культурного наследия регионального значения "Церковь Михаила Архангела" (Липецкая область, Липецкий муниципальный округ, с. Плоская Кузьминка)



- граница территории объекта культурного наследия



- объекты капитального строительства, не имеющие историко-культурной ценности

— - кадастровые границы земельных участков

:6 - номер кадастрового участка

1 ● - характерные (поворотные) точки

Перечень координат характерных (поворотных) точек границ территории объекта культурного наследия

Сведения о местоположении границ объекта					
Система координат: 48.1					
Сведения о характерных точках границ объекта					
Обозначение характерных точек границ	Координаты, м		Метод определения координат характерной точки	Средняя квадратическая погрешность положения характерной точки (Mt), м	Описание обозначения точки на местности (при наличии)
	X	Y			
1	2	3	4	5	6
1	418851.05	1305490.32	Аналитический метод	0.1	
2	418869.99	1305522.17	Аналитический метод	0.1	
3	418891.83	1305555.46	Аналитический метод	0.1	
4	418866.94	1305572.51	Аналитический метод	0.1	
5	418860.27	1305571.60	Геодезический метод	0.1	
6	418852.93	1305566.66	Аналитический метод	0.1	
7	418825.28	1305565.49	Геодезический метод	0.1	
8	418815.77	1305556.79	Геодезический метод	0.1	
9	418819.08	1305512.88	Геодезический метод	0.1	
1	418851.05	1305490.32	Геодезический метод	0.1	

4. Режим использования территории объекта культурного наследия.

Разрешается:

- проведение работ по сохранению объекта культурного наследия или его отдельных элементов;
- ведение хозяйственной деятельности, не противоречащей требованиям обеспечения сохранности объекта культурного наследия и позволяющей обеспечить его функционирование в современных условиях;
- проведение работ по благоустройству территории объекта культурного наследия;
- установка элементов освещения, малых архитектурных форм;
- устройство наружного освещения должно быть выполнено с учетом влияния светового потока на восприятие объекта культурного наследия;
- озеленение территории цветниками, низкорослыми кустарниками, без высокорослых деревьев;
- кронирование деревьев и кустарников, препятствующих визуальному восприятию объекта культурного наследия;
- капитальный ремонт объектов капитального строительства, не имеющих историко-культурной ценности без увеличения их объемно-пространственных характеристик с использованием строительных и отделочных материалов, характерных для времени строительства объекта культурного наследия

(натуральных и имитирующих натуральные отделочные материалы (дерево, натуральный кирпич, камень), штукатурка с последующей окраской фасадов в цвета, не являющиеся контрастными по отношению к цветам отделки объекта культурного наследия;

- использование кровельного покрытия нейтральной колористики;
- снос объектов капитального строительства;
- проведение работ по устройству и реконструкции инженерных сетей, обеспечивающих эксплуатацию объекта культурного наследия;
- прокладка инженерных сетей только подземным способом;
- установка информационных надписей и обозначений, содержащих информацию об объекте культурного наследия;
- проведение мероприятий по обеспечению мер пожарной безопасности объекта культурного наследия;
- проведение мероприятий по обеспечению гидрогеологических и экологических мер безопасности объекта культурного наследия.

Запрещается:

- строительство объектов капитального строительства, пристроек к объекту культурного наследия и увеличение объемно-пространственных характеристик существующих объектов капитального строительства;
- снос объекта культурного наследия и изменение его объемно-пространственных характеристик;
- применение сайдинга, вентилируемых фасадов, пластика, и других современных строительных материалов при реконструкции или капитальном ремонте объектов капитального строительства;
- размещение рекламных стендов и других рекламных конструкций на объекте культурного наследия;
- проведение земляных, строительных, мелиоративных и иных работ, за исключением работ по сохранению объекта культурного наследия или его отдельных элементов, сохранению историко-градостроительной или природной среды объекта культурного наследия;
- проведения земляных работ без осуществления предварительных археологических исследований культурного слоя в соответствии с действующим законодательством;
- прокладка инженерных коммуникаций наземным и надземным способами;
- устройство железобетонных ограждений из монолитных или сборных плит и ограждений из металлической сетки и профилированных листов (кроме временных, необходимых для проведения работ по сохранению объекта культурного наследия);

- размещение антенных установок и вышек сотовой связи на территории объекта культурного наследия;
- размещение временных построек и объектов (киосков, павильонов, навесов), за исключением периодов проведения работ по сохранению объектов культурного наследия;
- ухудшения состояния территории объекта культурного наследия (загрязнение территории нечистотами, мусором, бытовыми отходами и др.);
- размещение на территории взрывопожароопасных объектов, объектов с динамическим воздействием;
- организация открытых автопарковок, за исключением временной стоянки автомобилей посетителей объекта культурного наследия.