



**УПРАВЛЕНИЕ ПО ОХРАНЕ  
ОБЪЕКТОВ КУЛЬТУРНОГО НАСЛЕДИЯ  
ЛИПЕЦКОЙ ОБЛАСТИ**

**ПРИКАЗ**

«07» октября 2024 года

№ 261

г. Липецк

О включении выявленного объекта культурного наследия «Дом жилой, II пол. XIX в.», расположенного по адресу: Липецкая область, г. Лебедянь, ул. Шахрая, 21, в единый государственный реестр объектов культурного наследия (памятников истории и культуры) народов Российской Федерации в качестве объекта культурного наследия регионального значения «Дом жилой», нач. XX в., расположенного по адресу: Липецкая область, г. Лебедянь, ул. Шахрая, 21, об утверждении границ и режима использования его территории

В соответствии с Федеральным законом от 25 июня 2002 года № 73-ФЗ «Об объектах культурного наследия (памятниках истории и культуры) народов Российской Федерации», постановлением Правительства Российской Федерации от 25 апреля 2024 года № 530 «Об утверждении Положения о государственной историко-культурной экспертизе», приказом Министерства культуры Российской Федерации от 4 июня 2015 года № 1745 «Об утверждении требований к составлению проектов границ территорий объектов культурного наследия», на основании заключения (Акта) государственной историко-культурной экспертизы от 30 августа 2024 года и в целях обоснования целесообразности включения в единый государственный реестр объектов культурного наследия (памятников истории и культуры) народов Российской Федерации ПРИКАЗЫВАЮ:

1. Включить выявленный объект культурного наследия «Дом жилой, II пол. XIX в.», расположенный по адресу: Липецкая область, г. Лебедянь, ул. Шахрая, 21, в единый государственный реестр объектов культурного наследия (памятников истории и культуры) народов Российской Федерации в качестве объекта

культурного наследия регионального значения «Дом жилой», нач. XX в., расположенного по адресу: Липецкая область, г. Лебедянь, ул. Шахрая, 21, вид объекта – памятник, видовой принадлежность объекта – памятник архитектуры и градостроительства.

2. Утвердить границы и режим использования территории объекта культурного наследия регионального значения «Дом жилой», нач. XX в., расположенного по адресу: Липецкая область, г. Лебедянь, ул. Шахрая, 21, согласно приложению.

3. Исключить выявленный объект культурного наследия «Дом жилой, II пол. XIX в.», расположенный по адресу: Липецкая область, г. Лебедянь, ул. Шахрая, 21, из перечня выявленных объектов культурного наследия.

Начальник управления



А. М. Грушихин

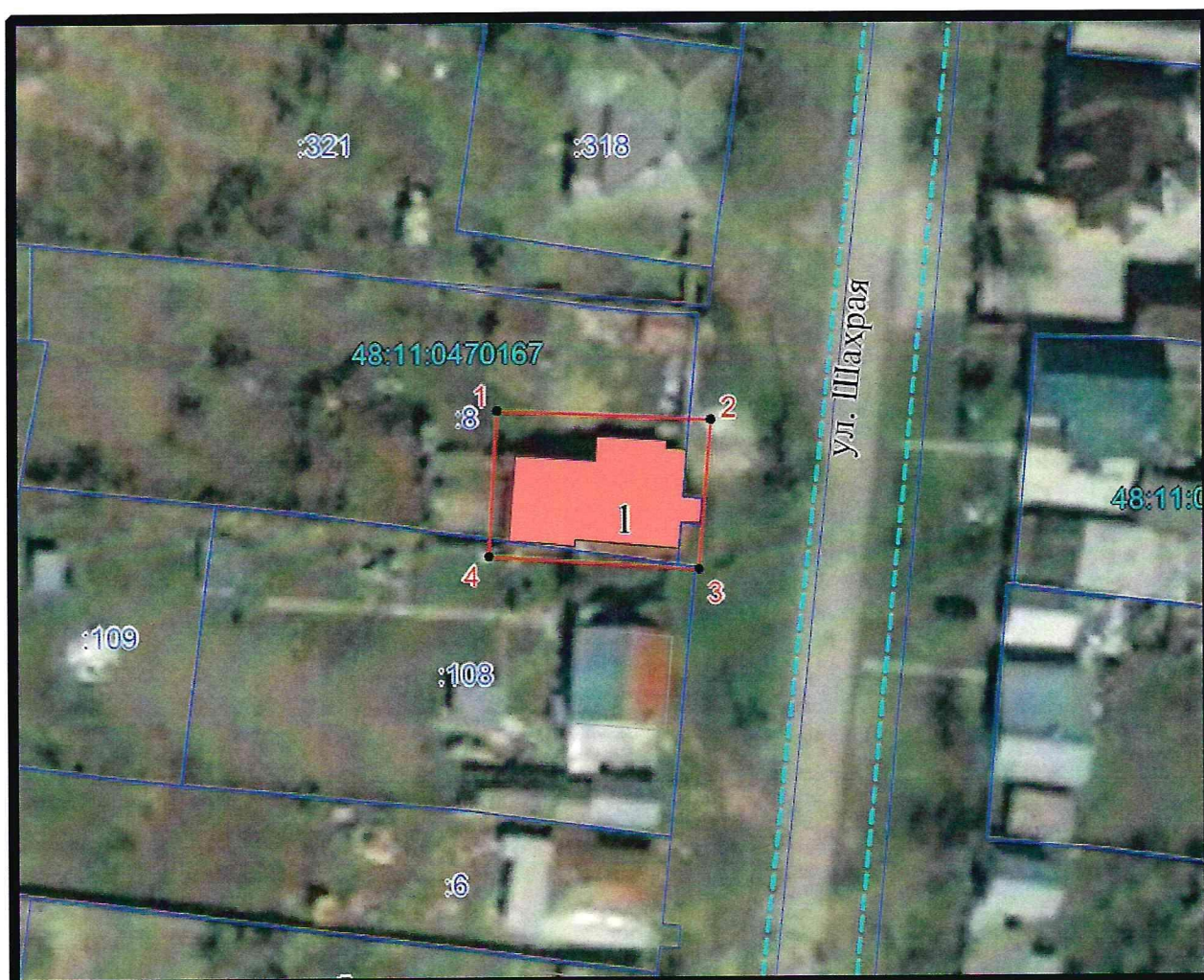
Приложение  
к приказу управления по охране  
объектов культурного наследия Липецкой области  
«О включении объекта культурного наследия  
«Дом жилой, II пол. XIX в.», расположенного по адресу:  
Липецкая область, г. Лебедянь, ул. Шахрая, 21,  
в единый государственный реестр объектов  
культурного наследия (памятников истории и культуры)  
народов Российской Федерации в качестве объекта культурного наследия  
регионального значения «Дом жилой», нач. XX в., расположенного по адресу:  
Липецкая область, г. Лебедянь, ул. Шахрая, 21, об утверждении границ  
и режима использования его территории»

**Границы и режимы использования территории  
объекта культурного наследия регионального значения  
«Дом жилой», нач. XX в.,  
расположенного по адресу: Липецкая область, г. Лебедянь, ул. Шахрая, 21**




*Описание границ территории объекта культурного наследия*

<b>Обозначение части границ</b>	<b>Направление, горизонтальное проложение, м</b>	<b>Описание прохождения части границы объекта культурного наследия</b>
1-2	на восток 20,64 м	параллельно северному фасаду объекта на расстоянии 2,0 м
2-3	на юг 14,62 м	параллельно восточному фасаду объекта на расстоянии 2,0 м, вдоль наружной грани балконного основания восточного фасада объекта
3-4	на запад 20,28 м	параллельно южному фасаду объекта на расстоянии 2,0 м
4-1	на север 14,14 м	параллельно западному фасаду объекта на расстоянии 2,0 м

**Графическое изображение местоположения границ территории  
объекта культурного наследия**



**Условные обозначения**

<b>1</b>	- объект культурного наследия «Дом жилой»
	- границы территории объекта культурного наследия
1,2 ●	- характерная точка границ использования земель,
	- границы земельного участка, установленные в соответствии с федеральным законодательством, включенные в ЕГРН
:4	- обозначение земельного участка
	- граница кадастрового квартала
48:11:0470167	- обозначение кадастрового квартала

*Перечень координат характерных точек в местной системе координат, установленной для ведения Единого государственного реестра недвижимости*

Обозначение (номер) характерной точки	Координаты характерных точек в местной системе координат (МСК -48.1)	
	X	Y
1	463391.07	1293068.91
2	463390.18	1293089.53
3	463375.61	1293088.36
4	463376.95	1293068.12
1	463391.07	1293068.91

*Режим использования территории объекта культурного наследия*

На территории объекта культурного наследия **разрешается:**

- проведение работ по сохранению объекта культурного наследия или его отдельных элементов;
- сохранение историко-градостроительной и природной среды объекта культурного наследия;
- ведение хозяйственной деятельности, не противоречащей требованиям обеспечения сохранности объекта культурного наследия и позволяющей обеспечить его функционирование в современных условиях;
- проведение ремонтных работ без увеличения габаритов, а также изменения композиции и способа отделки фасадов здания объекта культурного наследия в случае не включения его в Единый государственный реестр объектов культурного наследия (памятников истории и культуры) народов РФ;
- благоустройство территории с использованием в покрытии пешеходных площадок, тротуаров традиционных или имитирующих традиционные материалы, установка элементов освещения, малых архитектурных форм;
- устройство наружного освещения объекта культурного наследия с учетом влияния светового потока на его восприятие;
- проведение работ по прокладке и реконструкции инженерных сетей, обеспечивающих эксплуатацию объекта культурного наследия.

На территории объекта культурного наследия **запрещается:**

- строительство объектов капитального строительства, пристроек к объекту культурного наследия;
- использование при реконструкции и капитальном ремонте объекта культурного наследия сайдинга, вентилируемых фасадов, покрытия из профилированного листа, ярких колористических решений;
- проведение земляных, строительных, мелиоративных и иных работ, за исключением работ по сохранению объекта культурного наследия или его отдельных элементов, сохранению его историко-градостроительной или природной среды;
- проведение земляных работ без предварительного археологического исследования культурного слоя в соответствии с действующим законодательством;
- прокладка инженерных коммуникаций в наземном и надземном исполнении;
- устройство железобетонных ограждений и ограждений из металлической сетки и профилированных листов (кроме временных, необходимых для проведения работ по сохранению объекта культурного наследия);
- размещение рекламных стендов, растяжек и других рекламных конструкций;
- размещение антенных установок на территории объекта культурного наследия;
- ухудшение состояния территории объекта культурного наследия.