



УПРАВЛЕНИЕ ПО ОХРАНЕ
ОБЪЕКТОВ КУЛЬТУРНОГО НАСЛЕДИЯ
ЛИПЕЦКОЙ ОБЛАСТИ

ПРИКАЗ

«*07*» *октября* 2024 года

№ *157*

г. Липецк

О включении выявленного объекта культурного наследия «Дом жилой (XIX в.)», расположенного по адресу: Липецкая область, г. Лебедянь, ул. Советская, 63, в единый государственный реестр объектов культурного наследия (памятников истории и культуры) народов Российской Федерации в качестве объекта культурного наследия регионального значения «Дом жилой», кон. XIX в., расположенного по адресу: Липецкая область, г. Лебедянь, ул. Советская, 63, и об утверждении границ и режима использования его территории

В соответствии с Федеральным законом от 25 июня 2002 года № 73-ФЗ «Об объектах культурного наследия (памятниках истории и культуры) народов Российской Федерации», постановлением Правительства Российской Федерации от 25 апреля 2024 года № 530 «Об утверждении Положения о государственной историко-культурной экспертизе», приказом Министерства культуры Российской Федерации от 4 июня 2015 года № 1745 «Об утверждении требований к составлению проектов границ территорий объектов культурного наследия», на основании заключения (Акта) государственной историко-культурной экспертизы от 30 августа 2024 года и в целях обоснования целесообразности включения в единый государственный реестр объектов культурного наследия (памятников истории и культуры) народов Российской Федерации ПРИКАЗЫВАЮ:

1. Включить выявленный объект культурного наследия «Дом жилой (XIX в.)», расположенный по адресу: Липецкая область, г. Лебедянь, ул. Советская, 63, в единый государственный реестр объектов культурного наследия (памятников истории и культуры) народов Российской Федерации в качестве объекта

культурного наследия регионального значения «Дом жилой», кон. XIX в., расположенного по адресу: Липецкая область, г. Лебедянь, ул. Советская, 63. Вид объекта – памятник, видовой принадлежность объекта – памятник архитектуры и градостроительства.

2. Утвердить границы и режим использования территории объекта культурного наследия регионального значения «Дом жилой», кон. XIX в., расположенного по адресу: Липецкая область, г. Лебедянь, ул. Советская, 63, согласно приложению.

3. Исключить выявленный объект культурного наследия «Дом жилой (XIX в.)», расположенного по адресу: Липецкая область, г. Лебедянь, ул. Советская, 63, из перечня выявленных объектов культурного наследия.

Начальник управления



А. М. Грушихин

Приложение

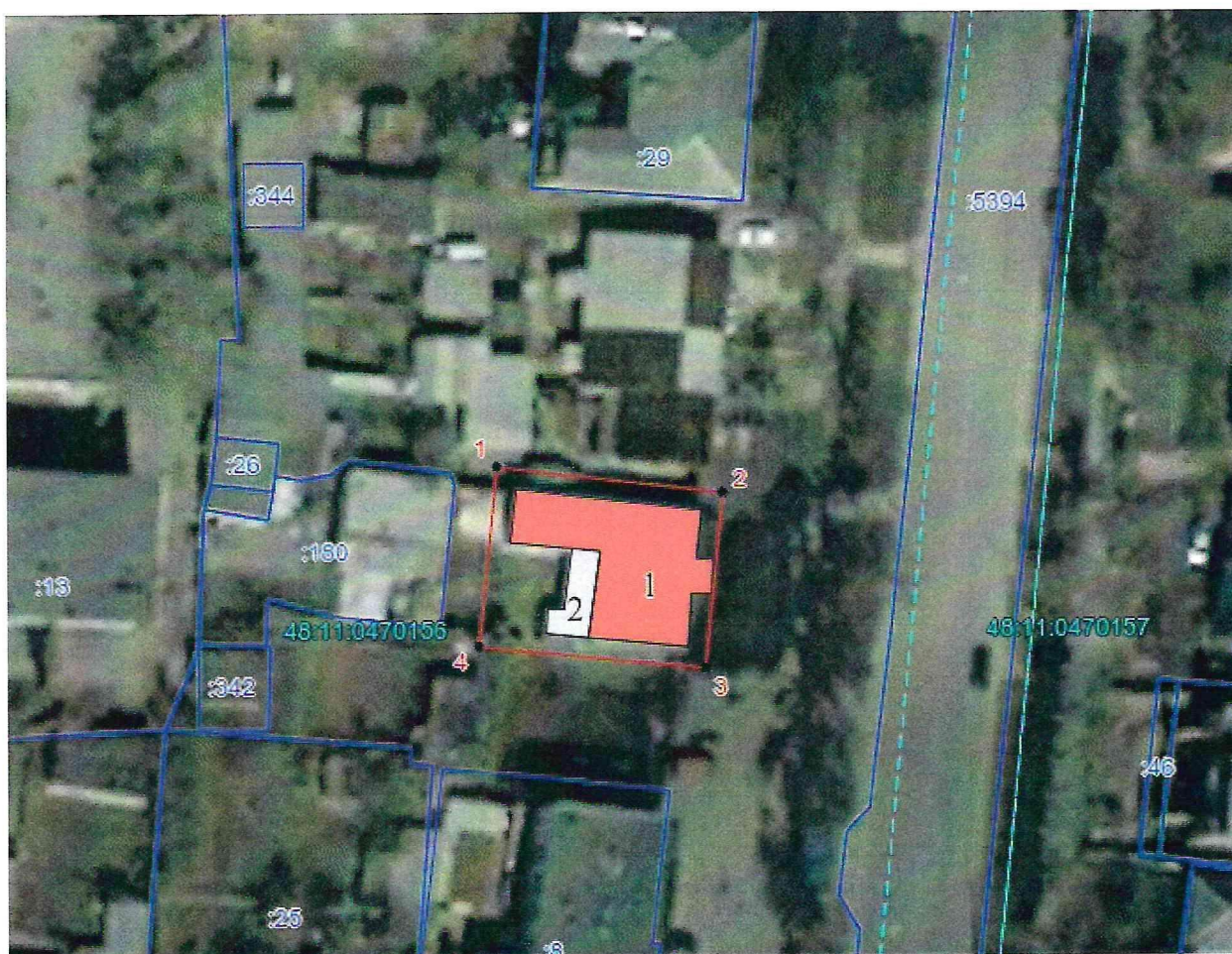
к приказу управления по охране
 объектов культурного наследия Липецкой области
 «О включении выявленного объекта культурного наследия
 «Дом жилой (XIX в.)», расположенного по адресу:
 Липецкая область, г. Лебедянь, ул. Советская, 63,
 в единый государственный реестр объектов культурного наследия
 (памятников истории и культуры) народов Российской Федерации
 в качестве объекта культурного наследия регионального значения
 «Дом жилой», кон. XIX в., расположенного
 по адресу: Липецкая область, г. Лебедянь, ул. Советская, 63,
 и об утверждении границ и режима использования его территории»

**Границы и режимы использования территории
 объекта культурного наследия регионального значения
 «Дом жилой», кон. XIX в., расположенного по адресу:
 Липецкая область, г. Лебедянь, ул. Советская, 63**

Описание границ территории объекта культурного наследия

| Обозначение части границ | Направление, горизонтальное проложение, м | Описание прохождения части границы объекта культурного наследия |
|---------------------------------|--|--|
| 1-2 | на восток 22,67 м | параллельно северному фасаду объекта на расстоянии 2,0 м |
| 2-3 | на юг 17,79 м | параллельно восточному фасаду объекта на расстоянии 2,0 м, вдоль наружной грани балконного основания восточного фасада объекта |
| 3-4 | на запад 22,67 м | параллельно южному фасаду объекта на расстоянии 2,0 м |
| 4-1 | на север 18,14 м | параллельно западному фасаду объекта на расстоянии 2,0 м |

**Графическое изображение местоположения границ территории
объекта культурного наследия**



Используемые условные знаки и обозначения

| | |
|---------------------------|---|
| 1 | - объект культурного наследия «Дом жилой» |
| 2 | - пристройка к объекту культурного наследия, не имеющая историко-культурной ценности |
| — | - границы территории объекта культурного наследия |
| 1,2 • | -характерная точка границ использования земель, |
| — | - границы земельного участка, установленные в соответствии с федеральным законодательством, включенные в ЕГРН |
| :25 | - обозначение земельного участка |
| - - - - | - граница кадастрового квартала |
| 48:11:04701 56 | - обозначение кадастрового квартала |

Перечень координат характерных точек в местной системе координат, установленной для ведения Единого государственного реестра недвижимости

| Обозначение (номер) характерной точки | Координаты характерных точек в местной системе координат (МСК -48.1) | |
|--|---|------------|
| | X | Y |
| 1 | 463925.33 | 1293451.57 |
| 2 | 463922.77 | 1293474.09 |
| 3 | 463905.07 | 1293472.32 |
| 4 | 463907.28 | 1293449.76 |
| 1 | 463925.33 | 1293451.57 |

Режим использования территории объекта культурного наследия

На территории объекта культурного наследия **разрешается:**

- проведение работ по сохранению объекта культурного наследия или его отдельных элементов;
- сохранение историко-градостроительной и природной среды объекта культурного наследия;
- ведение хозяйственной деятельности, не противоречащей требованиям обеспечения сохранности объекта культурного наследия и позволяющей обеспечить его функционирование в современных условиях;
- проведение ремонтных работ без увеличения габаритов, а также изменения композиции и способа отделки фасадов здания объекта культурного наследия в случае не включения его в Единый государственный реестр объектов культурного наследия (памятников истории и культуры) народов РФ;
- благоустройство территории с использованием в покрытии пешеходных площадок, тротуаров традиционных или имитирующих традиционные материалы, установка элементов освещения, малых архитектурных форм;
- устройство наружного освещения объекта культурного наследия с учетом влияния светового потока на его восприятие;
- проведение работ по прокладке и реконструкции инженерных сетей, обеспечивающих эксплуатацию объекта культурного наследия.

На территории объекта культурного наследия **запрещается:**

- строительство объектов капитального строительства, пристроек к объекту культурного наследия;

- использование при реконструкции и капитальном ремонте объекта культурного наследия сайдинга, вентилируемых фасадов, покрытия из профилированного листа, ярких колористических решений;
- проведение земляных, строительных, мелиоративных и иных работ, за исключением работ по сохранению объекта культурного наследия или его отдельных элементов, сохранению его историко-градостроительной или природной среды;
- проведение земляных работ без предварительного археологического исследования культурного слоя в соответствии с действующим законодательством;
- прокладка инженерных коммуникаций в наземном и надземном исполнении;
- устройство железобетонных ограждений и ограждений из металлической сетки и профилированных листов (кроме временных, необходимых для проведения работ по сохранению объекта культурного наследия);
- размещение рекламных стендов, растяжек и других рекламных конструкций;
- размещение антенных установок на территории объекта культурного наследия;
- ухудшение состояния территории объекта культурного наследия.