



**УПРАВЛЕНИЕ ПО ОХРАНЕ
ОБЪЕКТОВ КУЛЬТУРНОГО НАСЛЕДИЯ
ЛИПЕЦКОЙ ОБЛАСТИ**

ПРИКАЗ

«04» октября 2024 года

№ 144

г. Липецк

О включении выявленного объекта культурного наследия «Дом жилой с торговой лавкой», расположенного по адресу: Липецкая область, г. Лебедянь, ул. Советская, 4, в единый государственный реестр объектов культурного наследия (памятников истории и культуры) народов Российской Федерации в качестве объекта культурного наследия регионального значения «Флигель хозяйственный», нач. XIX в., расположенного по адресу: Липецкая область, г. Лебедянь, ул. Советская, 4, и об утверждении границ и режима использования его территории

В соответствии с Федеральным законом от 25 июня 2002 года № 73-ФЗ «Об объектах культурного наследия (памятниках истории и культуры) народов Российской Федерации», постановлением Правительства Российской Федерации от 25 апреля 2024 года № 530 «Об утверждении Положения о государственной историко-культурной экспертизе», приказом Министерства культуры Российской Федерации от 4 июня 2015 года № 1745 «Об утверждении требований к составлению проектов границ территорий объектов культурного наследия», на основании заключения (Акта) государственной историко-культурной экспертизы от 30 августа 2024 года и в целях обоснования целесообразности включения в единый государственный реестр объектов культурного наследия (памятников истории и культуры) народов Российской Федерации ПРИКАЗЫВАЮ:

1. Включить выявленный объект культурного наследия «Дом жилой с торговой лавкой», расположенный по адресу: Липецкая область, г. Лебедянь, ул. Советская, 4, в единый государственный реестр объектов культурного наследия (памятников истории и культуры) народов Российской Федерации в качестве объекта культурного наследия регионального значения «Флигель хозяйственный», нач. XIX в., расположенного по адресу: Липецкая область, г. Лебедянь, ул. Советская, 4. Вид

объекта – памятник, видовой принадлежность объекта – памятник архитектуры и градостроительства.

2. Утвердить границы и режим использования территории объекта культурного наследия регионального значения «Флигель хозяйственный», нач. XIX в., расположенного по адресу: Липецкая область, г. Лебедянь, ул. Советская, 4, согласно приложению.

3. Исключить выявленный объект культурного наследия «Дом жилой с торговой лавкой», расположенный по адресу: Липецкая область, г. Лебедянь, ул. Советская, 4, из перечня выявленных объектов культурного наследия.

Начальник управления



А. М. Грушихин

Приложение
к приказу управления по охране
объектов культурного наследия Липецкой области
«О включении выявленного объекта культурного наследия
«Дом жилой с торговой лавкой», расположенного по адресу:
Липецкая область, г. Лебедянь, ул. Советская, 4, в единый
государственный реестр объектов культурного наследия
(памятников истории и культуры) народов Российской Федерации
в качестве объекта культурного наследия регионального значения
«Флигель хозяйственный», нач. XIX в., расположенного по адресу:
Липецкая область, г. Лебедянь, ул. Советская, 4, и об утверждении границ
и режима использования его территории»

**Границы и режимы использования территории
объекта культурного наследия регионального значения
«Флигель хозяйственный», нач. XIX в.,
расположенного по адресу: Липецкая область, г. Лебедянь, ул. Советская, 4**

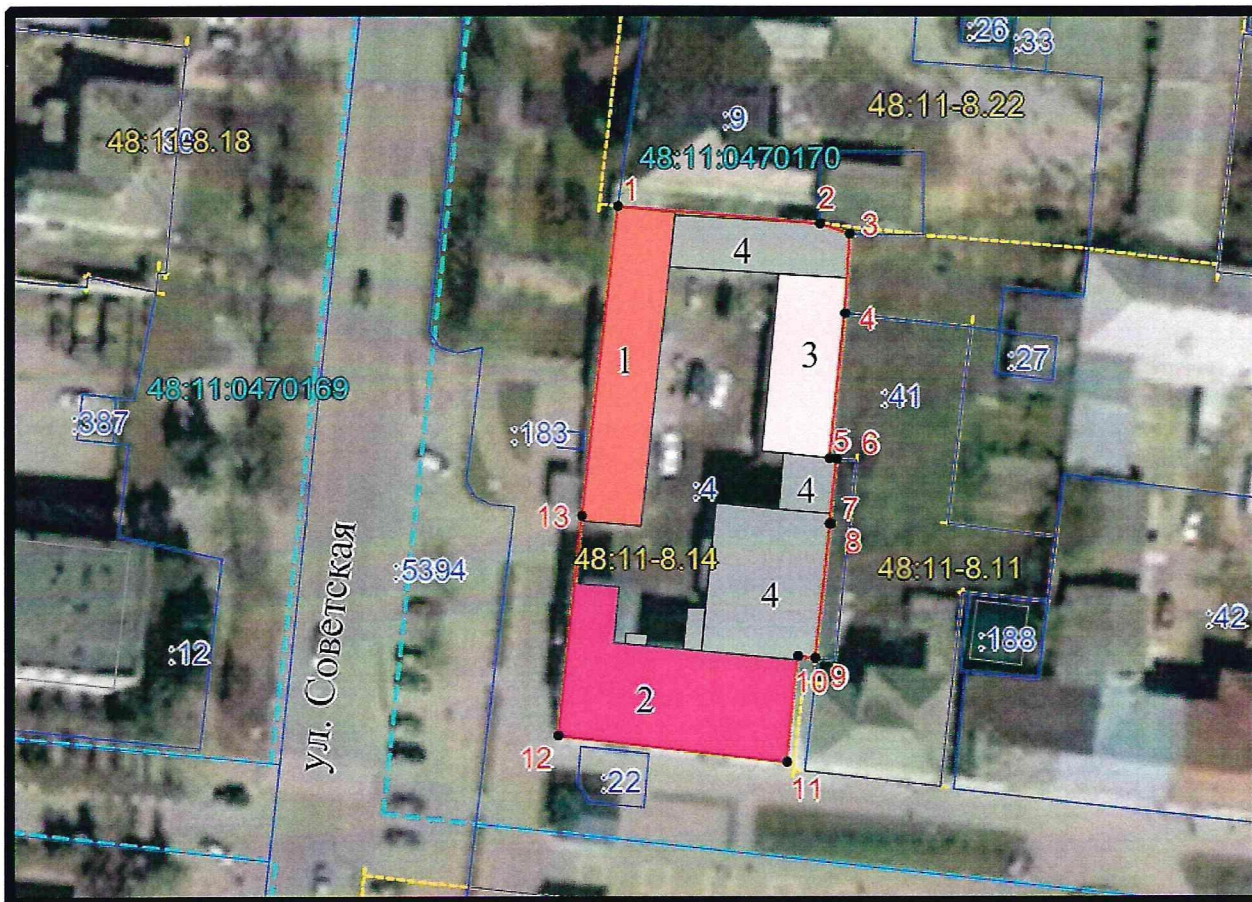
Описание границ территории объекта культурного наследия

Обозначение части границ	Направление, горизонтальное проложение, м	Описание прохождения части границы объекта культурного наследия
1-2	на восток 24,07 м	по северной границе земельного участка с кадастровым номером 48:11:0470170:4 сначала вдоль
2-3	на восток 3,79 м	северного фасада выявленного объекта культурного наследия «Дом жилой с торговой лавкой», затем вдоль наружной грани северного фасада объекта капитального строительства, не имеющего историко-культурной ценности
3-4	на юг 9,28 м	по восточной границе земельного участка с кадастровым номером 48:11:0470170:4 сначала вдоль наружной грани восточного фасада

4-5	на юг 17,32 м	объекта капитального строительства, не имеющего историко-культурной ценности далее вдоль наружной грани восточного фасада объекта капитального строительства (элемент исторически сложившейся планировочной структуры усадебного места)
5-6	на восток 0,86 м	по границе земельного участка с кадастровым номером 48:11:0470170:4 вдоль наружной грани северного фасада объекта капитального строительства, не имеющего историко-культурной ценности
6-7	на юг 7,75 м	по границе земельного участка с кадастровым номером 48:11:0470170:4 вдоль наружной грани восточных фасадов объектов капитального строительства, не имеющих историко-культурной ценности
7-8	на восток 0,12 м	
8-9	на юг 16,19 м	
9-10	на запад 2,00 м	по границе земельного участка с кадастровым номером 48:11:0470170:4 вдоль наружной грани южного фасада объекта капитального строительства, не имеющего историко-культурной ценности
10-11	на юг 12,65 м	по границе земельного участка с кадастровым номером 48:11:0470170:4 вдоль наружной грани восточного фасада объекта культурного наследия
11-12	на запад 27,37 м	по южной границе земельного участка с кадастровым номером 48:11:0470170:4 вдоль наружной грани южного фасада объекта культурного наследия

12-13	на север 26,45 м	по западной границе земельного участка с кадастровым номером 48:11:0470170:4 вдоль наружной грани западного фасада объекта культурного наследия
13-1	на север 36,90 м	по западной границе земельного участка с кадастровым номером 48:11:0470170:4 вдоль наружной грани западного фасада выявленного объекта культурного наследия «Дом жилой с торговой лавкой»

**Графическое изображение местоположения границ территории
объекта культурного наследия**



Условные обозначения:

1	- объект культурного наследия «Флигель хозяйственный»
2	- объект культурного наследия, включенный в ЕГРОКН
3	- объект капитального строительства (элемент исторически сложившейся планировочной структуры усадебного места)
4	- объект капитального строительства, не имеющий историко-культурной ценности
—	- границы территории объекта культурного наследия
1,2 •	- характерная точка границ использования земель
—	- границы земельного участка, установленные в соответствии с федеральным законодательством, включенные в ЕГРН
:4	- обозначение земельного участка,
-----	- граница кадастрового квартала,
48:11:0470170	- обозначение кадастрового квартала,
-----	- граница территории объекта культурного наследия, включенного

	в ЕГРОКН
48:11-8.14	- обозначение территории объекта культурного наследия, включенного в ЕГРОКН

Перечень координат характерных точек в местной системе координат, установленной для ведения Единого государственного реестра недвижимости

Обозначение (номер) характерной точки	Координаты характерных точек в местной системе координат (МСК -48.1)	
	X	Y
1	463344.08	1293461.80
2	463342.06	1293485.79
3	463340.80	1293489.36
4	463331.54	1293488.80
5	463314.31	1293486.99
6	463314.21	1293487.84
7	463306.51	1293486.97
8	463306.49	1293487.09
9	463290.40	1293485.26
10	463290.59	1293483.27
11	463278.01	1293481.93
12	463281.13	1293454.74
13	463307.43	1293457.55
1	463344.08	1293461.80

Режим использования территории объекта культурного наследия

На территории объекта культурного наследия **разрешается:**

- проведение работ по сохранению объекта культурного наследия, расположенного на его территории;
- восстановление утраченных элементов объектов культурного наследия, расположенных на его территории, методами реставрации;
- ведение хозяйственной деятельности, не противоречащей требованиям обеспечения сохранности объекта культурного наследия, расположенного на его территории, и позволяющей обеспечить их функционирование культурного наследия в современных условиях;

- сохранение историко-градостроительной и природной среды объекта культурного наследия;
- модернизация инженерных сетей, не создающая угрозу повреждения особенностей, составляющих предмет охраны объекта культурного наследия;
- проведение мероприятий по обеспечению мер пожарной безопасности объекта культурного наследия;
- проведение археологических исследований перед началом любых видов земляных работ с целью исследования культурного археологического слоя;
- воссоздание исторических элементов благоустройства и малых архитектурных форм;
- проведение работ по благоустройству и озеленению территории объекта культурного наследия, не нарушающих историческую среду;
- кронирование деревьев и кустарников, препятствующих визуальному восприятию объекта культурного наследия;
- устройство наружного освещения объекта культурного наследия с учетом влияния светового потока на восприятие объекта культурного наследия;

На территории объекта культурного наследия **запрещается:**

- снос объектов культурного наследия, выявленного объекта культурного наследия;
- строительство объектов капитального строительства и увеличение объемно-пространственных характеристик существующих на территории объектов капитального строительства;
- проведение земляных, строительных, мелиоративных и иных работ за исключением работ по сохранению объектов культурного наследия, сохранению историко-градостроительной или природной среды объекта культурного наследия;
- движение транспортных средств на территории объекта культурного наследия, в случае если движение транспортных средств создает угрозу нарушения его целостности и сохранности;
- применение сайдинга, вентилируемых фасадов, пластика, и других современных отделочных строительных материалов, применение цветовых решений, искажающих облик объектов культурного наследия;
- проведение земляных работ без осуществления археологических исследований;
- строительство сетей инженерно-технического обеспечения наземным и воздушным способами;
- устройство железобетонных ограждений территории и ограждений из металлических профилированных листов;

- размещение рекламных стендов, уличных растяжек и других рекламных конструкций;
- ухудшение состояния территории объекта культурного наследия.