



УПРАВЛЕНИЕ
ПО ОХРАНЕ ОБЪЕКТОВ КУЛЬТУРНОГО
НАСЛЕДИЯ ЛИПЕЦКОЙ ОБЛАСТИ

П Р И К А З

« 24 » сентября 2024 года

№ 214

г. Липецк

Об утверждении границ и режима использования территории объекта культурного наследия регионального значения «Казанская церковь», к. XIX в., расположенного по адресу: Липецкая область, Грязинский муниципальный район, г. Грязи, ул. Шевченко, 51

В соответствии с Федеральным законом от 25 июня 2002 года № 73-ФЗ «Об объектах культурного наследия (памятниках истории и культуры) народов Российской Федерации», приказом Министерства культуры Российской Федерации от 4 июня 2015 года № 1745 «Об утверждении требований к разработке проектов границ территорий объектов культурного наследия», на основании проекта границ территории объекта культурного наследия регионального значения «Казанская церковь», к. XIX в., расположенного по адресу: Липецкая область, Грязинский муниципальный район, г. Грязи, ул. Шевченко, 51, разработанного ООО «Земпроект» (г. Тамбов) в 2024 году, ПРИКАЗЫВАЮ:

Утвердить границы и режим использования территории объекта культурного наследия регионального значения «Казанская церковь», к. XIX в., расположенного по адресу: Липецкая область, Грязинский муниципальный район, г. Грязи, ул. Шевченко, 51, согласно приложению.

Начальник управления

А.М. Грушихин

Приложение
к приказу управления по охране
объектов культурного наследия Липецкой области
«Об утверждении границ и режима использования
территории объекта культурного наследия
регионального значения «Казанская церковь», к. XIX в.,
расположенного по адресу: Липецкая область,
Грязинский муниципальный район, г. Грязи, ул. Шевченко, 51»

**Границы территории объекта культурного наследия регионального значения
«Казанская церковь», к. XIX в.,
Липецкая область, Грязинский муниципальный район,
г. Грязи, ул. Шевченко, 51**

Описание границ территории объекта культурного наследия

Территория объекта культурного наследия регионального наследия «Казанская церковь», устанавливается в целях обеспечения физической сохранности объекта культурного наследия, состоит из одного замкнутого контура.

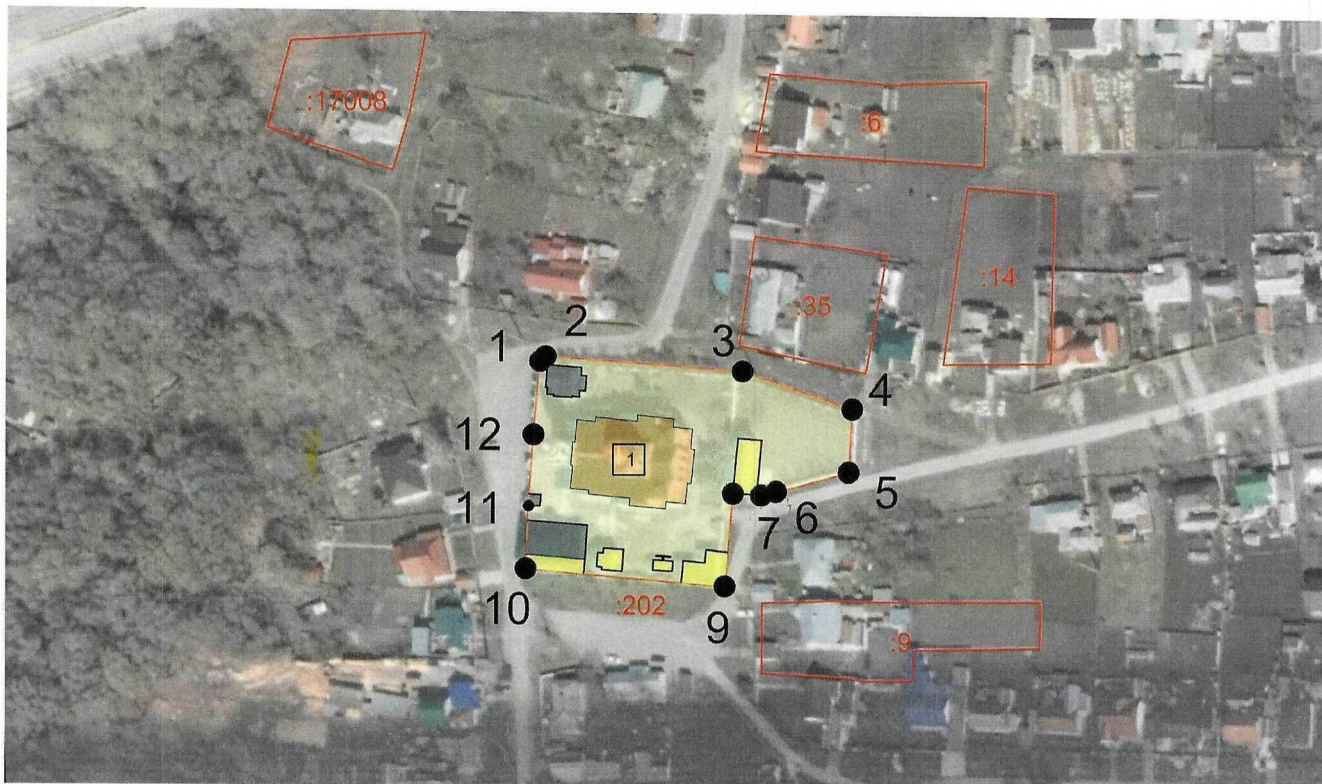
Текстовое описание границ территории объекта культурного наследия:

От точки 1 до точки 2 в северо-восточном направлении 2 м, от точки 2 до точки 3 в восточном направлении 62 м, от точки 3 до точки 4 в юго-восточном направлении 36 м, от точки 4 до точки 5 в южном направлении 20 м, от точки 5 до точки 6 в юго-западном направлении 23 м, от точки 6 до точки 7 в юго-западном направлении 5 м, от точки 7 до точки 8 в западном направлении 9 м, от точки 8 до точки 9 в южном направлении 29 м, от точки 9 до точки 10 в западном направлении 63 м, от точки 10 до точки 11 в северном направлении 20 м, от точки 11 до точки 12 в северном направлении 22 м, от точки 12 до точки 1 в северном направлении 23 м.

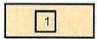


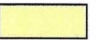

Площадь территории – 5300 м²

Протяженность границы (периметр) – 314 м

Карта (схема) границ территории объекта культурного наследия



Условные обозначения:

-  - объект культурного наследия регионального значения "Казанская церковь" (Липецкая область, Грязинский район, г. Грязи, ул. Шевченко, 51)
-  - граница территории объекта культурного наследия
-  - объект, историко-градостроительной среды
-  - объект, не обладающий признаками историко-культурной ценности
-  - кадастровые границы земельных участков
- :202 - номер кадастрового участка
- 1 ● - характерные (поворотные) точки

**Перечень координат характерных точек границ территории
объекта культурного наследия**

Сведения о местоположении границ объекта					
Система координат: 48.1					
Сведения о характерных точках границ объекта					
Обозначение характерных точек границ	Координаты, м		Метод определения координат характерной точки	Средняя квадратическая погрешность положения характерной точки (Mt), м	Описание обозначения точки на местности (при наличии)
	X	Y			
1	2	3	4	5	6
1	406638.21	1345518.57	Геодезический метод	0.1	
2	406639.79	1345520.31	Геодезический метод	0.1	
3	406635.39	1345582.20	Геодезический метод	0.1	
4	406623.87	1345616.73	Геодезический метод	0.1	
5	406604.32	1345615.62	Геодезический метод	0.1	
6	406598.21	1345592.93	Геодезический метод	0.1	
7	406597.04	1345588.12	Геодезический метод	0.1	
8	406597.55	1345579.31	Геодезический метод	0.1	
9	406568.53	1345576,79	Геодезический метод	0.1	
10	406573.82	1345514.21	Геодезический метод	0.1	
11	406593.47	1345515.08	Геодезический метод	0.1	
12	406615.48	1345516.60	Геодезический метод	0.1	
1	406638.21	1345518.57	Геодезический метод	0.1	

Режим использования территории объекта культурного наследия

Разрешается:

- проведение работ по сохранению объекта культурного наследия или его отдельных элементов;
- сохранение историко-градостроительной и природной среды объекта культурного наследия;
- ведение хозяйственной деятельности, не противоречащей требованиям обеспечения сохранности объекта культурного наследия и позволяющей обеспечить его функционирование в современных условиях;
- проведение работ по благоустройству территории объекта культурного наследия;
- установка элементов освещения, малых архитектурных форм;
- устройство наружного освещения должно быть выполнено с учетом влияния светового потока на восприятие объекта культурного наследия;
- озеленение территории цветниками, низкорослыми кустарниками, без высокорослых деревьев;

- кронирование деревьев и кустарников, препятствующих визуальному восприятию объекта культурного наследия;

- капитальный ремонт объектов капитального строительства, не имеющих историко-культурной ценности без увеличения их объемно-пространственных характеристик с использованием строительных и отделочных материалов, характерных для времени строительства объекта культурного наследия (натуральных и имитирующих натуральные отделочные материалы (дерево, натуральный кирпич, камень), штукатурка с последующей окраской фасадов в цвета, не являющиеся контрастными по отношению к цветам отделки объекта культурного наследия;

- использование кровельного покрытия нейтральной колористики;

- капитальный ремонт и реконструкция объектов историко-градостроительной среды без увеличения их объемно-пространственных характеристик с сохранением их архитектурно-декоративного оформления фасадов;

- снос объектов капитального строительства, не имеющих историко-культурной ценности;

- проведение работ по прокладке и реконструкции инженерных сетей, обеспечивающих эксплуатацию объекта культурного наследия;

- прокладка инженерных сетей только подземным способом;

- установка информационных надписей и обозначений, содержащих информацию об объекте культурного наследия;

- проведение мероприятий по обеспечению мер пожарной безопасности объекта культурного наследия;

- проведение мероприятий по обеспечению гидрогеологических и экологических мер безопасности объекта культурного наследия;

-реконструкция и обслуживание существующего кирпичного ограждения.

Запрещается:

- строительство объектов капитального строительства, пристроек к объекту культурного наследия и увеличение объемно-пространственных характеристик существующих объектов капитального строительства (объектов историко-градостроительной среды и объектов капитального строительства, не имеющих историко-культурной ценности);

- снос объекта культурного наследия и изменение его объемно-пространственных характеристик;

- снос объектов историко-градостроительной среды;

- применение сайдинга, вентилируемых фасадов, пластика, и других современных строительных материалов при реконструкции или капитальном ремонте объектов капитального строительства (объекта историко-

градостроительной среды и объектов капитального строительства, не имеющих историко-культурной ценности);

- размещение рекламных стендов и других рекламных конструкций на объекте культурного наследия;

- проведение земляных, строительных, мелиоративных и иных работ, за исключением работ по сохранению объекта культурного наследия или его отдельных элементов, сохранению историко-градостроительной или природной среды объекта культурного наследия;

- проведения земляных работ без осуществления предварительных археологических исследований культурного слоя в соответствии с действующим законодательством;

- прокладка инженерных коммуникаций наземным и надземным способами;

- устройство глухих железобетонных ограждений в виде плит или сборного железобетона и ограждений из металлической сетки, и профилированных листов (кроме временных, необходимых для проведения работ по сохранению объекта культурного наследия);

- размещение антенных установок и вышек сотовой связи на территории объекта культурного наследия;

- размещение временных построек и объектов (киосков, павильонов, навесов), за исключением периодов проведения работ по сохранению объектов культурного наследия;

- ухудшения состояния территории объекта культурного наследия (загрязнение территории нечистотами, мусором, бытовыми отходами и др.).

- размещение на территории взрывопожароопасных объектов, объектов с динамическим воздействием

- организация открытых автопарковок, за исключением временной стоянки автомобилей посетителей объекта культурного наследия.