



УПРАВЛЕНИЕ СТРОИТЕЛЬСТВА И АРХИТЕКТУРЫ ЛИПЕЦКОЙ ОБЛАСТИ

ПРИКАЗ

23 августа 2024 г.

г. Липецк

№ 351

О принятии решения о подготовке проекта межевания территории в районе улиц Крылова и 8 Марта в городе Грязи Грязинского муниципального района, в части кадастрового квартала 48:02:1041746

В соответствии со статьями 8.2, 41, 43, 45, 46, 56 Градостроительного кодекса Российской Федерации, с подпунктом «г» пункта 6 статьи 2 Закона Липецкой области от 26.12.2014 № 357-ОЗ «О перераспределении полномочий между органами местного самоуправления муниципальных образований Липецкой области и органами государственной власти Липецкой области», пунктом 2 постановления Правительства Липецкой области от 04.08.2022 № 67 «Об осуществлении органами государственной власти Липецкой области перераспределенных полномочий» и в соответствии с постановлением Правительства Российской Федерации от 31.03.2017 № 402 «Об утверждении Правил выполнения инженерных изысканий, необходимых для подготовки документации по планировке территории, перечня видов инженерных изысканий, необходимых для подготовки документации по планировке территории, и о внесении изменений в постановление Правительства Российской Федерации от 19 января 2006 г. № 20», на основании обращения ООО «ЗЕМПРОЕКТ» от 07.08.2024 № 43-1390,

ПРИКАЗЫВАЮ:

1. Разрешить ООО «ЗЕМПРОЕКТ» разработку проекта межевания территории в районе улиц Крылова и 8 Марта в городе Грязи Грязинского муниципального района, в части кадастрового квартала 48:02:1041746, согласно прилагаемой схеме (приложение).

2. Установить, что проект межевания территории в районе улиц Крылова и 8 Марта в городе Грязи Грязинского муниципального района, в части кадастрового квартала 48:02:1041746 должен быть представлен на рассмотрение в

управление строительства и архитектуры Липецкой области в течение 6 месяцев со дня издания настоящего приказа.

3. Направить настоящий приказ главе администрации городского поселения город Грязи для его размещения на официальном сайте администрации городского поселения город Грязи в информационно - телекоммуникационной сети «Интернет» в течение 3 дней со дня издания настоящего приказа.

4. Обеспечить опубликование и размещение в порядке, установленном для официального опубликования правовых актов Липецкой области, иной официальной информации, настоящего приказа на официальном сайте управления строительства и архитектуры Липецкой области в информационно - телекоммуникационной сети «Интернет» в течение 3 дней со дня издания настоящего приказа.

5. Настоящий приказ вступает в силу со дня его опубликования.

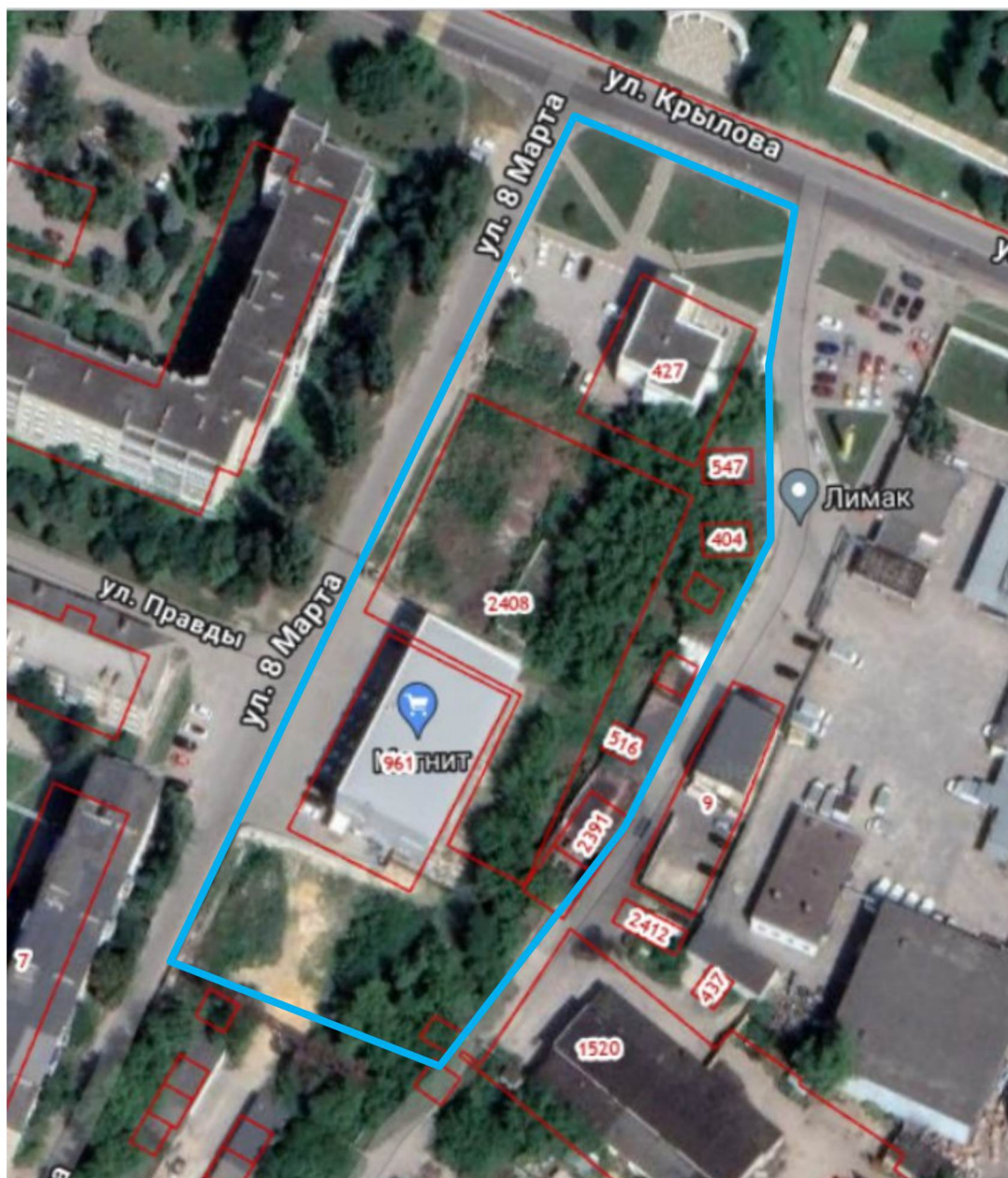
Начальник управления –
главный архитектор области



А.П. Болгов

Приложение
к приказу управления строительства и
архитектуры Липецкой области
23 августа 2024г. № 351

Схема границ территории для подготовки проекта межевания территории в
районе улиц Крылова и 8 Марта в городе Грязи Грязинского муниципального
района, в части кадастрового квартала 48:02:1041746



Условное обозначение



- граница разработки проекта