



**УПРАВЛЕНИЕ ЭНЕРГЕТИКИ И ТАРИФОВ
ЛИПЕЦКОЙ ОБЛАСТИ**

ПОСТАНОВЛЕНИЕ

20 августа 2024 года

№ 39/5

г. Липецк

Об утверждении границ охранных зон газораспределительной сети

В соответствии с Земельным кодексом Российской Федерации, постановлением Правительства Российской Федерации от 20 ноября 2000 года № 878 «Об утверждении Правил охраны газораспределительных сетей», постановлением Правительства Липецкой области от 4 апреля 2024 года № 229 «Об утверждении Положения об управлении энергетикой и тарифов Липецкой области», протоколом заседания коллегии управления энергетикой и тарифов Липецкой области от 20 августа 2024 года № 39/5, на основании заявления Терентьева Александра Викторовича (исх. № б/н от 16 июля 2024 года; вх. № 48-2311 от 16 июля 2024 года) управление энергетикой и тарифов Липецкой области постановляет:

1. Утвердить границы охранных зон газораспределительной сети: газопровод низкого давления. Назначение: 10) сооружения коммунального хозяйства. Протяженность 55 м. Адрес (местоположение): Российская Федерация, Липецкая область, городской округ город Липецк, город Липецк, шоссе Лебедянское, 2а в соответствии с картой (планом) (приложение).
2. Настоящее постановление вступает в силу со дня его официального опубликования.

Начальник управления

М.В. Боев



ГРАФИЧЕСКОЕ ОПИСАНИЕ
местоположения границ населенных пунктов, территориальных
зон, особо охраняемых природных территорий, зон с особыми
условиями использования территории

Охранная зона объекта газоснабжения "Газопровод низкого давления, назначение: сооружения коммунального хозяйства, протяженностью 55 м, расположенный по адресу: Российская Федерация, Липецкая область, городской округ город Липецк, город Липецк, шоссе Лебедянское, 2а"

(наименование объекта, местоположение границ которого описано (далее - объект))

Раздел 1

Сведения об объекте		
№ п/п	Характеристики объекта	Описание характеристик
1	2	3
1	Местоположение объекта	Липецкая область, Липецк г
2	Площадь объекта ± величина погрешности определения площади (Р ± ΔР)	218 м ² ± 5 м ²
3	Иные характеристики объекта	<p>Вид объекта реестра границ: Зона с особыми условиями использования территории</p> <p>Вид объекта по документу: Охранная зона объекта газоснабжения "Газопровод низкого давления, назначение: сооружения коммунального хозяйства, протяженностью 55 м, расположенный по адресу: Российская Федерация, Липецкая область, городской округ город Липецк, город Липецк, шоссе Лебедянское, 2а"</p> <p>Содержание ограничений использования объектов недвижимости в пределах зоны или территории: Ограничения использования объектов недвижимости предусмотрены Постановлением Правительства РФ от 20 ноября 2000 г. №878 "Правила охраны газораспределительных сетей" . На земельные участки, входящие в охранные зоны газораспределительных сетей, в целях предупреждения их повреждения или нарушения условий их нормальной эксплуатации налагаются ограничения (обременения), которыми запрещается лицам, указанным в пункте 2 настоящих Правил:</p> <p>а) строить объекты жилищно-гражданского и производственного назначения;</p> <p>б) сносить и реконструировать мосты, коллекторы, автомобильные и железные дороги с расположенными на них газораспределительными сетями без предварительного выноса этих газопроводов по согласованию с эксплуатационными организациями;</p> <p>в) разрушать берегоукрепительные сооружения, водопропускные устройства, земляные и иные сооружения, предохраняющие газораспределительные сети от разрушений;</p> <p>г) перемещать, повреждать, засыпать и уничтожать опознавательные знаки, контрольно-измерительные пункты и другие устройства газораспределительных сетей;</p> <p>д) устраивать свалки и склады, разливать растворы кислот, солей, щелочей и других химически активных веществ;</p> <p>е) огораживать и перегораживать охранные зоны, препятствовать доступу персонала эксплуатационных организаций к газораспределительным сетям, проведению обслуживания и устранению повреждений газораспределительных сетей;</p> <p>ж) разводить огонь и размещать источники огня;</p> <p>з) рыть погребов, копать и обрабатывать почву сельскохозяйственными и мелиоративными орудиями и механизмами на глубину более 0,3 метра;</p> <p>и) открывать калитки и двери газорегуляторных пунктов, станций катодной и дренажной защиты, люки подземных колодцев, включать</p>

ГРАФИЧЕСКОЕ ОПИСАНИЕ
местоположения границ населенных пунктов, территориальных
зон, особо охраняемых природных территорий, зон с особыми
условиями использования территории

Охранная зона объекта газоснабжения "Газопровод низкого давления, назначение: сооружения коммунального хозяйства, протяженностью 55 м, расположенный по адресу: Российская Федерация, Липецкая область, городской округ город Липецк, город Липецк, шоссе Лебедянское, 2а"

(наименование объекта, местоположение границ которого описано (далее - объект))

Раздел 1

Сведения об объекте		
№ п/п	Характеристики объекта	Описание характеристик
1	2	3
		или отключать электроснабжение средств связи, освещения и систем телемеханики; к) набрасывать, приставлять и привязывать к опорам и надземным газопроводам, ограждениям и зданиям газораспределительных сетей посторонние предметы, лестницы, влезать на них; л) самовольно подключаться к газораспределительным сетям.

Раздел 2

Сведения о местоположении границ объекта

1. Система координат МСК-48

2. Сведения о характерных точках границ объекта

Обозначение характерных точек границ	Координаты, м		Метод определения координат характерной точки	Средняя квадратическая погрешность положения характерной точки (Mt), м	Описание обозначения точки на местности (при наличии)
	X	Y			
1	2	3	4	5	6
1	421 209,42	1 320 757,08	Метод спутниковых геодезических измерений (определений)	0,10	—
2	421 207,09	1 320 760,57		0,10	
3	421 192,79	1 320 752,37		0,10	
4	421 193,44	1 320 750,77		0,10	
5	421 191,01	1 320 740,69		0,10	
6	421 182,47	1 320 735,87		0,10	
7	421 168,38	1 320 727,91		0,10	
8	421 170,35	1 320 724,42		0,10	
9	421 184,43	1 320 732,39		0,10	
10	421 194,49	1 320 738,07		0,10	
11	421 197,47	1 320 750,41		0,10	
1	421 209,42	1 320 757,08		0,10	

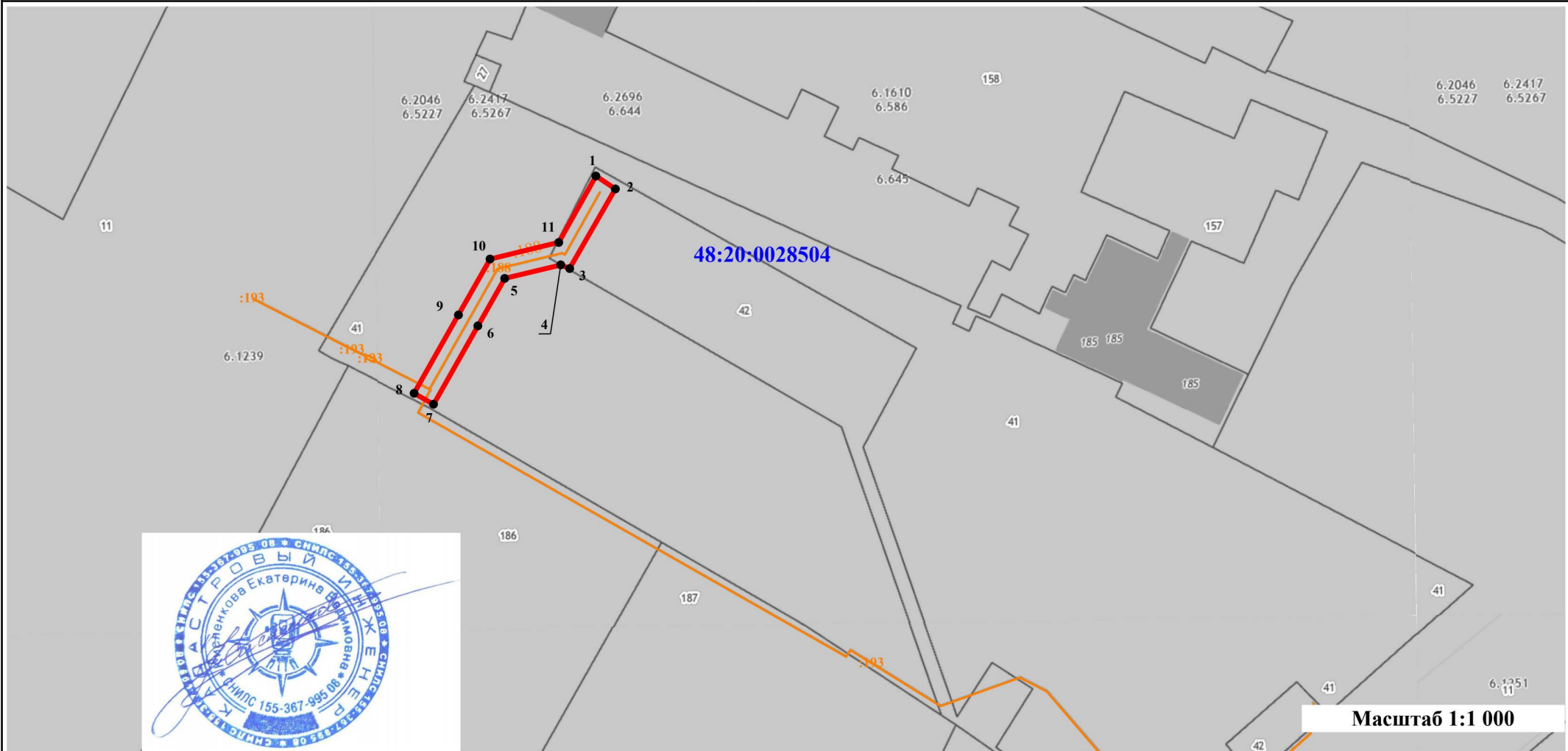
3. Сведения о характерных точках части (частей) границы объекта

1	2	3	4	5	6
—	—	—	—	—	—

ТЕКСТОВОЕ ОПИСАНИЕ**местоположения границ населенных пунктов, территориальных зон**

Прохождение границы		Описание прохождения границы
от точки	до точки	
1	2	3
—	—	—

Раздел 4
План границ объекта



Масштаб 1:1 000

Подпись _____ Дата 4 июля 2024 г.

Место для оттиска печати (при наличии) лица, составившего описание местоположения границ объекта

Условные обозначения:

- - обозначение характерной точки границы охранной зоны
- _____ - границы земельного участка, существующие в базе ГКН
- _____ - границы охранной зоны