



**УПРАВЛЕНИЕ СТРОИТЕЛЬСТВА И АРХИТЕКТУРЫ  
ЛИПЕЦКОЙ ОБЛАСТИ**

**ПРИКАЗ**

« 09 » 07 2024 г.

№ 264

г. Липецк

О принятии решения  
об утверждении генерального плана  
сельского поселения Фащевский сельсовет  
Грязинского муниципального района  
Липецкой области

В соответствии со статьей 24 Градостроительного кодекса Российской Федерации, Законом Липецкой области от 26 декабря 2014 года № 357-ОЗ «О перераспределении полномочий между органами местного самоуправления муниципальных образований Липецкой области и органами государственной власти Липецкой области», постановлением Правительства Липецкой области от 4 августа 2022 года № 67 «Об осуществлении органами государственной власти Липецкой области перераспределенных полномочий», с учётом протокола публичных слушаний от 17 ноября 2023 года № 2, заключения о результатах публичных слушаний от 20 ноября 2023 года,

**ПРИКАЗЫВАЮ:**

1. Утвердить генеральный план сельского поселения Фащевский сельсовет Грязинского муниципального района Липецкой области согласно приложению.
2. Обеспечить опубликование настоящего приказа в средствах массовой информации в порядке, установленном для официального опубликования нормативных правовых актов Липецкой области, иной официальной информации, и размещение на официальном сайте управления строительства и архитектуры Липецкой области в информационно-телекоммуникационной сети «Интернет».
3. Направить настоящий приказ в администрацию сельского поселения Фащевский сельсовет Грязинского муниципального района Липецкой области для его размещения на официальном сайте сельского поселения Фащевский сельсовет

Грязинского муниципального района Липецкой области в информационно-телекоммуникационной сети «Интернет».

4. Настоящий приказ вступает в силу со дня его официального опубликования.

И.о. начальника управления



Д.А. Ненахов

Приложение  
к приказу управления строительства  
и архитектуры Липецкой области  
«О принятии решения  
об утверждении генерального плана  
сельского поселения Фащевский сельсовет  
Грязинского муниципального района  
Липецкой области»  
от «09» 07 2024 г. № 264

Генеральный план сельского поселения Фащевский сельсовет  
Грязинского муниципального района Липецкой области

Раздел I. Положение о территориальном планировании

Подраздел I. Сведения о видах, назначении и наименованиях планируемых для размещения объектов местного значения, их основные характеристики, их местоположение (для объектов местного значения, не являющихся линейными объектами, указываются функциональные зоны), а также характеристики зон с особыми условиями использования территорий в случае, если установление таких зон требуется в связи с размещением данных объектов

1. Сведения о видах, назначении и наименованиях планируемых для размещения объектов местного значения, их основные характеристики, их местоположение, а также характеристики зон с особыми условиями использования территорий в случае, если установление таких зон требуется в связи с размещением данных объектов, представлены в таблице 1.

Местоположение планируемых для размещения объектов местного значения поселения представлено на карте планируемого размещения объектов местного значения.

Номера планируемых для размещения объектов местного значения поселения, указанные в таблице 1, соответствуют номерам данных объектов на картах генерального плана.

Сведения о видах, назначении и наименованиях планируемых для размещения объектов местного значения, их основные характеристики, их местоположение, а также характеристики зон с особыми условиями использования территорий

Таблица 1

| № п/п   | № на карте | Наименование объекта                      | Статус* | Местоположение | Наименование функциональной зоны   | Основные характеристики       | Назначение   | Планируемый срок реализации | Характеристики зон с особыми условиями использования территорий в случае, если установление таких зон требуется в связи с размещением данных объектов |
|---|------------|---|---------|----------------|--|-------------------------------|--|-----------------------------|---|
| I. Объекты социальной инфраструктуры, отдыха и туризма, санаторно-курортного назначения.<br>Объекты физической культуры и массового спорта. |            |   |         |                |  |                               |  |                             |   |
| 1.  | ФК.2.3     | Спортивное сооружение                     | С       | с. Фащевка     | Зона специализированной общественной застройки   | Площадь — 1100 м <sup>2</sup> | Обеспечение условий для развития спорта                        | До 2024 года                | -   |
| 2.  | ФК.2.4     | Спортивное сооружение                     | С       | с. Фащевка     | Зона застройки индивидуальными жилыми домами   | Площадь — 1300 м <sup>2</sup> | Обеспечение условий для развития спорта                        | До 2024 года                | -   |
| 3.  | ФК.2.5     | Спортивное сооружение                     | С       | с. Фащевка     | Зона специализированной общественной застройки   | Площадь — 6000 м <sup>2</sup> | Обеспечение условий для развития спорта                        | До 2024 года                | -   |
| II. Охрана окружающей среды.<br>Территории зеленого фонда городских и сельских поселений.   |            |   |         |                |  |                               |  |                             |   |
| 4.  | -          | Озелененные территории общего пользования | С       | с. Фащевка     | Зона озелененных территорий общего пользования (парки, сады, бульвары, городские леса) | Площадь — 6,54 га             | Обеспечение условий для развития территорий общего пользования | До 2027 года                | -   |

Примечание – \* С — строительство.

Подраздел II. Параметры функциональных зон, а также сведения о планируемых для размещения в них объектах федерального значения, объектах регионального значения, объектах местного значения, за исключением линейных объектов

2. Параметры функциональных зон различного назначения и сведения о планируемых для размещения в них объектах федерального значения, объектах регионального значения, объектах местного значения, объектах иного значения, за исключением линейных объектов, приведены в таблицах 2 и 3.

Сведения о местоположении планируемых для размещения объектов федерального значения, объектов регионального значения, объектов местного значения, объектов иного значения, представлены на Карте функциональных зон.

Номера планируемых для размещения объектов, указанные в таблице 2, соответствуют номерам данных объектов на картах генерального плана.

### Параметры функциональных зон

Таблица 2

| №<br>п/п | Наименование<br>функциональной зоны            | Параметры функциональной зоны   | Площадь,<br>га |
|----------|--|---|----------------|
| 1.       | Зона застройки индивидуальными жилыми домами   | 1. Коэффициент застройки — 0,3<br>2. Коэффициент плотности застройки — 0,6  | 708,96         |
| 2.       | Многофункциональная общественно-деловая зона   | Параметры функциональных зон, относящихся к территориям нежилого назначения данного типа, определяются исходя из ситуации и в зависимости от размещаемого объекта. В отношении территорий нежилого назначения требуется достаточно высокая степень детализации данных о размещаемом объекте. В связи с этим, в отношении территорий нежилого назначения, осуществляется ситуативное проектирование — с учётом нормативных и санитарно-гигиенических требований, предъявляемых к конкретному объекту | 0,64           |
| 3.       | Зона специализированной общественной застройки | Параметры функциональных зон, относящихся к территориям нежилого назначения данного типа, определяются исходя из ситуации и в зависимости от размещаемого объекта. В отношении территорий нежилого назначения требуется достаточно высокая степень детализации данных о размещаемом объекте. В связи с этим, в отношении территорий нежилого назначения, осуществляется ситуативное проектирование — с учётом нормативных и санитарно-гигиенических требований, предъявляемых к конкретному объекту | 5,29           |
| 4.       | Коммунально-складская зона                     | Параметры функциональных зон, относящихся к территориям нежилого назначения данного типа, определяются исходя из ситуации и в зависимости от размещаемого объекта. В отношении территорий нежилого назначения требуется достаточно высокая степень детализации данных о размещаемом объекте. В связи с этим, в отношении территорий нежилого назначения, осуществляется ситуативное проектирование — с учётом нормативных и санитарно-гигиенических требований, предъявляемых к конкретному объекту | 0,38           |
| 5.       | Зона инженерной инфраструктуры                 | Параметры функциональных зон, относящихся к территориям нежилого назначения данного типа, определяются исходя из ситуации и в зависимости от размещаемого объекта. В отношении территорий нежилого назначения требуется достаточно высокая степень детализации данных о размещаемом объекте. В связи с этим, в отношении территорий нежилого назначения, осуществляется ситуативное проектирование — с учётом нормативных и санитарно-гигиенических требований, предъявляемых к конкретному объекту | 0,07           |
| 6.       | Зона транспортной инфраструктуры               | Параметры функциональных зон, относящихся к территориям нежилого назначения данного типа, определяются исходя из ситуации и в зависимости от размещаемого объекта. В отношении  | 0,17           |

|     |  |   |          |
|-----|--|---|----------|
|     |  | территорий нежилого назначения требуется достаточно высокая степень детализации данных о размещаемом объекте. В связи с этим, в отношении территорий нежилого назначения, осуществляется ситуативное проектирование — с учётом нормативных и санитарно-гигиенических требований, предъявляемых к конкретному объекту  |          |
| 7.  | Зона сельскохозяйственных угодий                       | Параметры функциональных зон, относящихся к территориям нежилого назначения данного типа, определяются исходя из ситуации и в зависимости от размещаемого объекта. В отношении территорий нежилого назначения требуется достаточно высокая степень детализации данных о размещаемом объекте. В связи с этим, в отношении территорий нежилого назначения, осуществляется ситуативное проектирование — с учётом нормативных и санитарно-гигиенических требований, предъявляемых к конкретному объекту | 8340,688 |
| 8.  | Зона садоводства, огородничества                       | Параметры функциональных зон, относящихся к территориям нежилого назначения данного типа, определяются исходя из ситуации и в зависимости от размещаемого объекта. В отношении территорий нежилого назначения требуется достаточно высокая степень детализации данных о размещаемом объекте. В связи с этим, в отношении территорий нежилого назначения, осуществляется ситуативное проектирование — с учётом нормативных и санитарно-гигиенических требований, предъявляемых к конкретному объекту | 254,26   |
| 9.  | Производственная зона сельскохозяйственных предприятий | Параметры функциональных зон, относящихся к территориям нежилого назначения данного типа, определяются исходя из ситуации и в зависимости от размещаемого объекта. В отношении территорий нежилого назначения требуется достаточно высокая степень детализации данных о размещаемом объекте. В связи с этим, в отношении территорий нежилого назначения, осуществляется ситуативное проектирование — с учётом нормативных и санитарно-гигиенических требований, предъявляемых к конкретному объекту | 75,57    |
| 10. | Иные зоны сельскохозяйственного назначения             | Параметры функциональных зон, относящихся к территориям нежилого назначения данного типа, определяются исходя из ситуации и в зависимости от размещаемого объекта. В отношении территорий нежилого назначения требуется достаточно высокая степень детализации данных о размещаемом объекте. В связи с этим, в отношении территорий нежилого назначения, осуществляется ситуативное проектирование — с учётом нормативных и санитарно-гигиенических требований, предъявляемых к конкретному объекту | 70,33    |
| 11. | Зоны рекреационного назначения                         | Параметры функциональных зон, относящихся к территориям нежилого назначения данного типа, определяются исходя из ситуации и в зависимости от размещаемого объекта. В отношении территорий нежилого назначения требуется достаточно высокая степень детализации данных о размещаемом объекте. В связи с этим, в отношении территорий нежилого назначения, осуществляется ситуативное проектирование — с учётом нормативных и санитарно-гигиенических требований, предъявляемых к конкретному объекту | 5,93     |

|     |  |   |        |
|-----|--|---|--------|
| 12. | Зона озелененных территорий общего пользования (парки, сады, скверы, бульвары, городские леса) | Параметры функциональных зон, относящихся к территориям нежилого назначения данного типа, определяются исходя из ситуации и в зависимости от размещаемого объекта. В отношении территорий нежилого назначения требуется достаточно высокая степень детализации данных о размещаемом объекте. В связи с этим, в отношении территорий нежилого назначения, осуществляется ситуативное проектирование — с учётом нормативных и санитарно-гигиенических требований, предъявляемых к конкретному объекту | 6,67   |
| 13. | Зона лесов   | Параметры функциональных зон, относящихся к территориям нежилого назначения данного типа, определяются исходя из ситуации и в зависимости от размещаемого объекта. В отношении территорий нежилого назначения требуется достаточно высокая степень детализации данных о размещаемом объекте. В связи с этим, в отношении территорий нежилого назначения, осуществляется ситуативное проектирование — с учётом нормативных и санитарно-гигиенических требований, предъявляемых к конкретному объекту | 4600,9 |
| 14. | Зона кладбищ   | Параметры функциональных зон, относящихся к территориям нежилого назначения данного типа, определяются исходя из ситуации и в зависимости от размещаемого объекта. В отношении территорий нежилого назначения требуется достаточно высокая степень детализации данных о размещаемом объекте. В связи с этим, в отношении территорий нежилого назначения, осуществляется ситуативное проектирование — с учётом нормативных и санитарно-гигиенических требований, предъявляемых к конкретному объекту | 5,22   |
| 15. | Зона озелененных территорий специального назначения  | Параметры функциональных зон, относящихся к территориям нежилого назначения данного типа, определяются исходя из ситуации и в зависимости от размещаемого объекта. В отношении территорий нежилого назначения требуется достаточно высокая степень детализации данных о размещаемом объекте. В связи с этим, в отношении территорий нежилого назначения, осуществляется ситуативное проектирование — с учётом нормативных и санитарно-гигиенических требований, предъявляемых к конкретному объекту | 72,26  |



Сведения о планируемых для размещения в границах функциональных зон объектах федерального значения, объектах регионального значения, объектах местного значения, объектах иного значения, за исключением линейных объектов

Таблица 3

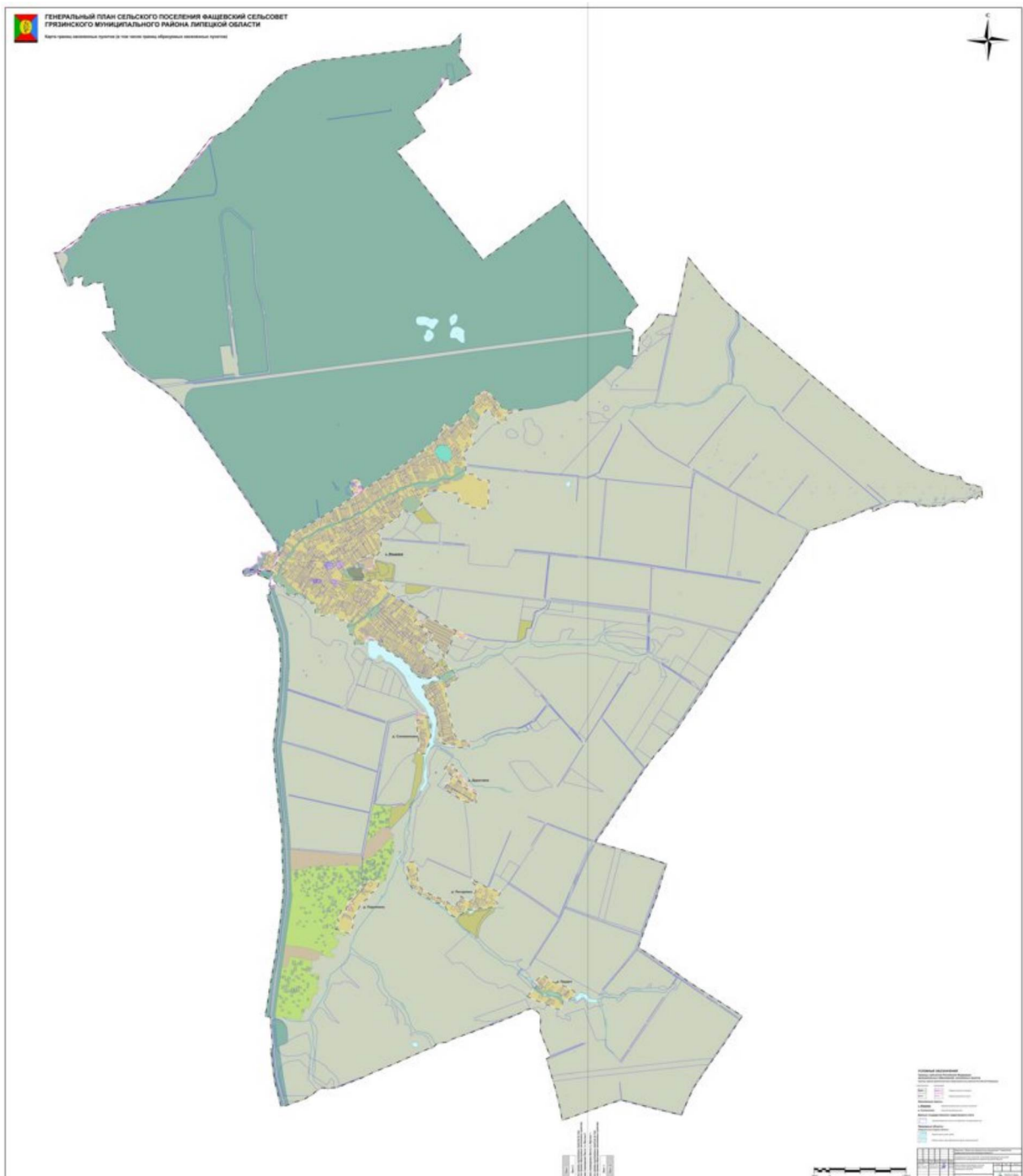
| № п/п   | № на карте | Наименование планируемого для размещения объекта                                      | Статус * | Значение объекта                       |
|---|------------|---|----------|--|
| I. Зона специализированной общественной застройки |            |   |          |  |
| 1.  | ФК.2.3     | Спортивное сооружение (с. Фащевка)  | С        | Местное значение поселения             |
| 2.  | ФК.2.5     | Спортивное сооружение (с. Фащевка)  | С        | Местное значение поселения             |
| 3.  | ОН.2.1     | Общеобразовательная организация (с. Фащевка)  | Р        | Местное значение муниципального района |
| II. Зона застройки индивидуальными жилыми домами  |            |   |          |  |
| 4.  | ФК.2.4     | Спортивное сооружение (с. Фащевка)  | С        | Местное значение поселения             |
| 5.  | В.2.1      | Водопроводные очистные сооружения (с. Фащевка)  | С        | Местное значение муниципального района |
| 6.  | В.2.2      | Водопроводные очистные сооружения (с. Фащевка)  | С        | Местное значение муниципального района |
| 7.  | В.1.3      | Водозабор (с. Фащевка)  | Р        | Местное значение муниципального района |
| 8.  | В.1.4      | Водозабор (с. Фащевка)  | Р        | Местное значение муниципального района |
| 9.  | В.1.5      | Водозабор (д. Писаревка)  | С        | Местное значение муниципального района |
| III. Иные зоны сельскохозяйственного назначения   |            |   |          |  |
| 10.   | В.1.2      | Водозабор (с. Фащевка)  | С        | Местное значение муниципального района |
| IV. Зона сельскохозяйственных угодий              |            |   |          |  |
| 11.   | ДТГ.14.1   | Пункт редуцирования газа (ПРГ) (сельское поселение Фащевский сельсовет, д. Писаревка) | С        | Местное значение муниципального района |
| 12.   | ДТГ.14.2   | Пункт редуцирования газа (ПРГ) (сельское поселение Фащевский сельсовет, д. Прудки)    | С        | Местное значение муниципального района |
| 13.   | В.1.1      | Водозабор (вблизи с. Фащевка)   | С        | Местное значение муниципального района |

Примечание – \* С — строительство, Р — реконструкция.

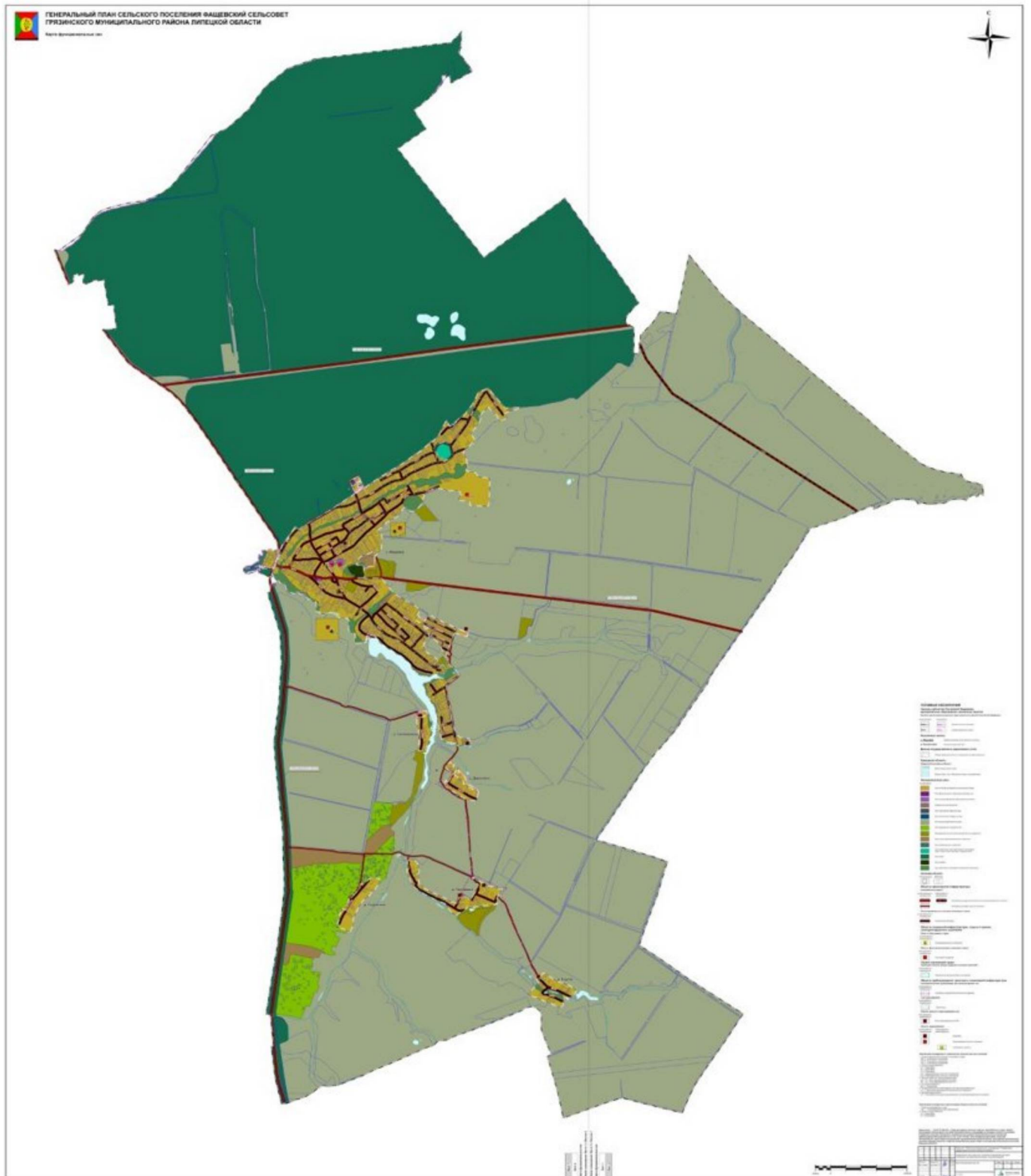
## Раздел II. Графические материалы

## Подраздел I. Карта границ населённых пунктов, М 1:10 000

3. Сведения о графическом описании местоположения границ населённых пунктов, входящих в состав поселения, и перечень координат характерных точек этих границ в системе координат, используемой для ведения Единого государственного реестра недвижимости, приведены в приложениях 1 - 6 к генеральному плану сельского поселения Фащевский сельсовет Грязинского муниципального района Липецкой области.



## Подраздел II. Карта функциональных зон, М 1:10 000



Подраздел III. Карта планируемого размещения объектов местного значения,  
М 1:10 000



Приложение 1  
к генеральному плану  
сельского поселения Фащевский сельсовет  
Грязинского муниципального района  
Липецкой области

| ГРАФИЧЕСКОЕ ОПИСАНИЕ<br>местоположения границ населенных пунктов, территориальных зон, особо охраняемых<br>природных территорий, зон с особыми условиями использования территории<br>деревня Дурасовка<br>(наименование объекта, местоположение границ которого описано (далее - объект)) |   |            |  |   |   |
|---|---|------------|--|---|---|
| Раздел 1  |   |            |  |   |   |
| Сведения об объекте   |   |            |  |   |   |
| № п/п   | Характеристики объекта  |            |  | Описание характеристик  |   |
| 1   | 2   |            |  | 3   |   |
| 1.  | Местоположение объекта  |            |  | Липецкая область, Грязинский муниципальный район, сельское поселение Фащевский сельсовет, деревня Дурасовка |   |
| 2.  | Площадь объекта +/- величина погрешности определения площади (P +/- Дельта P) |            |  | 188140 +/- 1518 м <sup>2</sup>  |   |
| 3.  | Иные характеристики объекта   |            |  | -   |   |
| Раздел 2  |   |            |  |   |   |
| Сведения о местоположении границ объекта  |   |            |  |   |   |
| 1. Система координат МСК-48, зона 1   |   |            |  |   |   |
| 2. Сведения о характерных точках границ объекта   |   |            |  |   |   |
| Обозначение<br>характерных точек<br>границ  | Координаты, м   |            | Метод<br>определения<br>координат<br>характерной точки | Средняя<br>квадратическая<br>погрешность<br>положения<br>характерной<br>точки (Mt), м                       | Описание<br>обозначения<br>точки на<br>местности (при<br>наличии) |
|   | X   | Y          |  |   |   |
| 1   | 2   | 3          | 4  | 5   | 6   |
| 1   | 398757.93   | 1335650.88 | Картометрический<br>метод                              | 1   | -   |
| 2   | 398724.80   | 1335677.91 | Картометрический<br>метод                              | 1   | -   |
| 3   | 398756.83   | 1335702.71 | Картометрический<br>метод                              | 1   | -   |
| 4   | 398739.47   | 1335724.72 | Картометрический<br>метод                              | 1   | -   |

|    |           |            |                        |   |   |
|----|-----------|------------|------------------------|---|---|
| 5  | 398714.56 | 1335708.00 | Картометрический метод | 1 | - |
| 6  | 398702.36 | 1335728.10 | Картометрический метод | 1 | - |
| 7  | 398674.59 | 1335707.63 | Картометрический метод | 1 | - |
| 8  | 398655.09 | 1335732.99 | Картометрический метод | 1 | - |
| 9  | 398667.36 | 1335742.41 | Картометрический метод | 1 | - |
| 10 | 398651.72 | 1335762.34 | Картометрический метод | 1 | - |
| 11 | 398663.11 | 1335771.09 | Картометрический метод | 1 | - |
| 12 | 398646.25 | 1335796.69 | Картометрический метод | 1 | - |
| 13 | 398617.24 | 1335777.99 | Картометрический метод | 1 | - |
| 14 | 398588.24 | 1335821.11 | Картометрический метод | 1 | - |
| 15 | 398575.11 | 1335840.43 | Картометрический метод | 1 | - |
| 16 | 398566.60 | 1335854.75 | Картометрический метод | 1 | - |
| 17 | 398565.68 | 1335854.31 | Картометрический метод | 1 | - |
| 18 | 398558.19 | 1335865.34 | Картометрический метод | 1 | - |
| 19 | 398505.38 | 1335911.04 | Картометрический метод | 1 | - |
| 20 | 398462.10 | 1335933.68 | Картометрический метод | 1 | - |
| 21 | 398405.94 | 1335957.55 | Картометрический метод | 1 | - |
| 22 | 398366.42 | 1335968.19 | Картометрический метод | 1 | - |
| 23 | 398344.41 | 1336015.34 | Картометрический метод | 1 | - |
| 24 | 398307.02 | 1336091.62 | Картометрический метод | 1 | - |
| 25 | 398272.24 | 1336145.97 | Картометрический метод | 1 | - |
| 26 | 398223.96 | 1336163.13 | Картометрический метод | 1 | - |
| 27 | 398123.28 | 1336136.50 | Картометрический метод | 1 | - |
| 28 | 398101.82 | 1336149.57 | Картометрический метод | 1 | - |
| 29 | 398088.95 | 1336142.59 | Картометрический метод | 1 | - |
| 30 | 398083.20 | 1336126.10 | Картометрический метод | 1 | - |

|    |           |            |                        |   |   |
|----|-----------|------------|------------------------|---|---|
| 31 | 398082.41 | 1336107.15 | Картометрический метод | 1 | - |
| 32 | 398081.70 | 1336074.40 | Картометрический метод | 1 | - |
| 33 | 398082.07 | 1336034.76 | Картометрический метод | 1 | - |
| 34 | 398088.66 | 1335986.63 | Картометрический метод | 1 | - |
| 35 | 398104.95 | 1335940.91 | Картометрический метод | 1 | - |
| 36 | 398110.84 | 1335923.59 | Картометрический метод | 1 | - |
| 37 | 398130.09 | 1335881.81 | Картометрический метод | 1 | - |
| 38 | 398184.92 | 1335797.13 | Картометрический метод | 1 | - |
| 39 | 398260.90 | 1335670.33 | Картометрический метод | 1 | - |
| 40 | 398305.38 | 1335600.10 | Картометрический метод | 1 | - |
| 41 | 398322.82 | 1335582.98 | Картометрический метод | 1 | - |
| 42 | 398334.65 | 1335584.47 | Картометрический метод | 1 | - |
| 43 | 398357.63 | 1335598.27 | Картометрический метод | 1 | - |
| 44 | 398390.15 | 1335562.74 | Картометрический метод | 1 | - |
| 45 | 398425.09 | 1335591.41 | Картометрический метод | 1 | - |
| 46 | 398399.85 | 1335624.79 | Картометрический метод | 1 | - |
| 47 | 398419.69 | 1335637.05 | Картометрический метод | 1 | - |
| 48 | 398426.43 | 1335640.19 | Картометрический метод | 1 | - |
| 49 | 398470.24 | 1335667.70 | Картометрический метод | 1 | - |
| 50 | 398505.33 | 1335689.92 | Картометрический метод | 1 | - |
| 51 | 398534.50 | 1335704.88 | Картометрический метод | 1 | - |
| 52 | 398543.19 | 1335709.33 | Картометрический метод | 1 | - |
| 53 | 398550.26 | 1335714.03 | Картометрический метод | 1 | - |
| 54 | 398563.32 | 1335693.78 | Картометрический метод | 1 | - |
| 55 | 398571.85 | 1335686.93 | Картометрический метод | 1 | - |
| 56 | 398585.22 | 1335659.89 | Картометрический метод | 1 | - |

|    |           |            |                        |   |   |
|----|-----------|------------|------------------------|---|---|
| 57 | 398603.59 | 1335624.48 | Картометрический метод | 1 | - |
| 58 | 398608.59 | 1335627.89 | Картометрический метод | 1 | - |
| 59 | 398614.34 | 1335620.72 | Картометрический метод | 1 | - |
| 60 | 398644.18 | 1335576.49 | Картометрический метод | 1 | - |
| 61 | 398652.82 | 1335567.23 | Картометрический метод | 1 | - |
| 1  | 398757.93 | 1335650.88 | Картометрический метод | 1 | - |

## 3. Сведения о характерных точках части (частей) границы объекта

| Обозначение характерных точек части границы | Координаты, м |   | Метод определения координат характерной точки | Средняя квадратическая погрешность положения характерной точки (Mt), м | Описание обозначения точки на местности (при наличии) |
|---|---------------|---|---|--|---|
|   | X             | Y |   |  |   |
| 1   | 2             | 3 | 4   | 5  | 6   |
| -   | -             | - | -   | -  | -   |

## Раздел 3

## Сведения о местоположении измененных (уточненных) границ объекта

1. Система координат -

## 2. Сведения о характерных точках границ объекта

| Обозначение характерных точек границ | Существующие координаты, м |   | Измененные (уточненные) координаты, м |   | Метод определения координат характерной точки | Средняя квадратическая погрешность положения характерной точки (Mt), м | Описание обозначения точки на местности (при наличии) |
|--------------------------------------|----------------------------|---|---------------------------------------|---|---|--|---|
|                                      | X                          | Y | X                                     | Y |   |  |   |
| 1                                    | 2                          | 3 | 4                                     | 5 | 6   | 7  | 8   |
| -                                    | -                          | - | -                                     | - | -   | -  | -   |

## 3. Сведения о характерных точках части (частей) границы объекта

| Обозначение характерных точек части границы | Существующие координаты, м |   | Измененные (уточненные) координаты, м |   | Метод определения координат характерной точки | Средняя квадратическая погрешность положения характерной точки (Mt), м | Описание обозначения точки на местности (при наличии) |
|---|----------------------------|---|---------------------------------------|---|---|--|---|
|   | X                          | Y | X                                     | Y |   |  |   |
| 1   | 2                          | 3 | 4                                     | 5 | 6   | 7  | 8   |
| -   | -                          | - | -                                     | - | -   | -  | -   |

## ТЕКСТОВОЕ ОПИСАНИЕ

местоположения границ населенных пунктов, территориальных зон

|                     |                              |
|---------------------|------------------------------|
| Прохождение границы | Описание прохождения границы |
|---------------------|------------------------------|



| ОТ ТОЧКИ | ДО ТОЧКИ |   |
|----------|----------|---|
| 1        | 2        | 3 |
| -        | -        | - |

Приложение 2  
к генеральному плану  
сельского поселения Фащевский сельсовет  
Грязинского муниципального района  
Липецкой области

| ГРАФИЧЕСКОЕ ОПИСАНИЕ<br>местоположения границ населённых пунктов, территориальных зон, особо охраняемых природных территорий, зон с особыми условиями использования территории |   |            |   |  |   |
|--|---|------------|---|--|---|
| деревня Писаревка  |   |            |   |  |   |
| (наименование объекта, местоположение границ которого описано (далее - объект))  |   |            |   |  |   |
| Раздел 1   |   |            |   |  |   |
| Сведения об объекте  |   |            |   |  |   |
| № п/п  | Характеристики объекта  |            | Описание характеристик  |  |   |
| 1  | 2   |            | 3   |  |   |
| 1.   | Местоположение объекта  |            | Липецкая область, Грязинский муниципальный район, сельское поселение Фащевский сельсовет, деревня Писаревка |  |   |
| 2.   | Площадь объекта +/- величина погрешности определения площади (P +/- Дельта P) |            | 380779 +/- 2160 м <sup>2</sup>  |  |   |
| 3.   | Иные характеристики объекта   |            | -   |  |   |
| Раздел 2   |   |            |   |  |   |
| Сведения о местоположении границ объекта   |   |            |   |  |   |
| 1. Система координат МСК-48, зона 1  |   |            |   |  |   |
| 2. Сведения о характерных точках границ объекта  |   |            |   |  |   |
| Обозначение характерных точек границ   | Координаты, м   |            | Метод определения координат характерной точки   | Средняя квадратическая погрешность положения характерной точки (Mt), м | Описание обозначения точки на местности (при наличии) |
|  | X   | Y          |   |  |   |
| 1  | 2   | 3          | 4   | 5  | 6   |
| 1  | 396865.74   | 1334978.78 | Картометрический метод  | 1  | -   |
| 2  | 396926.38   | 1334951.37 | Картометрический метод  | 1  | -   |
| 3  | 396983.96   | 1334937.24 | Картометрический метод  | 1  | -   |
| 4  | 396993.73   | 1334943.76 | Картометрический метод  | 1  | -   |
| 5  | 397014.83   | 1334962.29 | Картометрический метод  | 1  | -   |
| 6  | 397027.41   | 1335030.68 | Картометрический метод  | 1  | -   |

|    |           |            |                        |   |   |
|----|-----------|------------|------------------------|---|---|
| 7  | 397005.68 | 1335065.44 | Картометрический метод | 1 | - |
| 8  | 396969.83 | 1335101.29 | Картометрический метод | 1 | - |
| 9  | 396947.02 | 1335116.50 | Картометрический метод | 1 | - |
| 10 | 396847.07 | 1335137.14 | Картометрический метод | 1 | - |
| 11 | 396827.89 | 1335148.76 | Картометрический метод | 1 | - |
| 12 | 396802.57 | 1335139.31 | Картометрический метод | 1 | - |
| 13 | 396772.58 | 1335123.24 | Картометрический метод | 1 | - |
| 14 | 396658.53 | 1335140.41 | Картометрический метод | 1 | - |
| 15 | 396615.29 | 1335145.37 | Картометрический метод | 1 | - |
| 16 | 396592.65 | 1335153.08 | Картометрический метод | 1 | - |
| 17 | 396573.29 | 1335190.38 | Картометрический метод | 1 | - |
| 18 | 396526.27 | 1335238.33 | Картометрический метод | 1 | - |
| 19 | 396468.68 | 1335335.29 | Картометрический метод | 1 | - |
| 20 | 396440.09 | 1335411.79 | Картометрический метод | 1 | - |
| 21 | 396429.40 | 1335443.01 | Картометрический метод | 1 | - |
| 22 | 396374.98 | 1335564.99 | Картометрический метод | 1 | - |
| 23 | 396333.19 | 1335659.71 | Картометрический метод | 1 | - |
| 24 | 396304.95 | 1335683.61 | Картометрический метод | 1 | - |
| 25 | 396288.65 | 1335740.11 | Картометрический метод | 1 | - |
| 26 | 396262.58 | 1335816.15 | Картометрический метод | 1 | - |
| 27 | 396339.71 | 1335846.57 | Картометрический метод | 1 | - |
| 28 | 396435.32 | 1335892.20 | Картометрический метод | 1 | - |
| 29 | 396433.67 | 1335902.35 | Картометрический метод | 1 | - |
| 30 | 396428.30 | 1335909.05 | Картометрический метод | 1 | - |
| 31 | 396378.60 | 1335991.87 | Картометрический метод | 1 | - |
| 32 | 396336.03 | 1336063.08 | Картометрический метод | 1 | - |

|    |           |            |                        |   |   |
|----|-----------|------------|------------------------|---|---|
| 33 | 396402.03 | 1336100.56 | Картометрический метод | 1 | - |
| 34 | 396450.96 | 1336124.54 | Картометрический метод | 1 | - |
| 35 | 396570.03 | 1336175.76 | Картометрический метод | 1 | - |
| 36 | 396604.79 | 1336193.14 | Картометрический метод | 1 | - |
| 37 | 396671.07 | 1336108.40 | Картометрический метод | 1 | - |
| 38 | 396734.08 | 1336080.15 | Картометрический метод | 1 | - |
| 39 | 396588.22 | 1336370.91 | Картометрический метод | 1 | - |
| 40 | 396573.84 | 1336439.07 | Картометрический метод | 1 | - |
| 41 | 396568.30 | 1336454.05 | Картометрический метод | 1 | - |
| 42 | 396533.27 | 1336539.47 | Картометрический метод | 1 | - |
| 43 | 396534.67 | 1336571.28 | Картометрический метод | 1 | - |
| 44 | 396536.75 | 1336614.83 | Картометрический метод | 1 | - |
| 45 | 396454.70 | 1336561.94 | Картометрический метод | 1 | - |
| 46 | 396428.30 | 1336545.36 | Картометрический метод | 1 | - |
| 47 | 396412.48 | 1336537.60 | Картометрический метод | 1 | - |
| 48 | 396396.05 | 1336531.04 | Картометрический метод | 1 | - |
| 49 | 396359.88 | 1336515.12 | Картометрический метод | 1 | - |
| 50 | 396329.03 | 1336550.17 | Картометрический метод | 1 | - |
| 51 | 396282.10 | 1336529.83 | Картометрический метод | 1 | - |
| 52 | 396261.69 | 1336522.05 | Картометрический метод | 1 | - |
| 53 | 396251.01 | 1336445.42 | Картометрический метод | 1 | - |
| 54 | 396243.09 | 1336378.86 | Картометрический метод | 1 | - |
| 55 | 396234.33 | 1336332.20 | Картометрический метод | 1 | - |
| 56 | 396234.33 | 1336280.05 | Картометрический метод | 1 | - |
| 57 | 396236.50 | 1336251.80 | Картометрический метод | 1 | - |
| 58 | 396236.50 | 1336239.86 | Картометрический метод | 1 | - |

|    |           |            |                        |   |   |
|----|-----------|------------|------------------------|---|---|
| 59 | 396216.95 | 1336210.52 | Картометрический метод | 1 | - |
| 60 | 396216.95 | 1336199.66 | Картометрический метод | 1 | - |
| 61 | 396215.86 | 1336139.90 | Картометрический метод | 1 | - |
| 62 | 396208.26 | 1336110.57 | Картометрический метод | 1 | - |
| 63 | 396198.48 | 1336068.20 | Картометрический метод | 1 | - |
| 64 | 396199.56 | 1336050.82 | Картометрический метод | 1 | - |
| 65 | 396216.95 | 1336014.97 | Картометрический метод | 1 | - |
| 66 | 396189.79 | 1335993.24 | Картометрический метод | 1 | - |
| 67 | 396175.66 | 1335975.86 | Картометрический метод | 1 | - |
| 68 | 396138.73 | 1335942.18 | Картометрический метод | 1 | - |
| 69 | 396111.56 | 1335898.72 | Картометрический метод | 1 | - |
| 70 | 396093.10 | 1335850.92 | Картометрический метод | 1 | - |
| 71 | 396057.24 | 1335821.59 | Картометрический метод | 1 | - |
| 72 | 396089.84 | 1335758.57 | Картометрический метод | 1 | - |
| 73 | 396102.87 | 1335737.93 | Картометрический метод | 1 | - |
| 74 | 396122.43 | 1335717.29 | Картометрический метод | 1 | - |
| 75 | 396148.50 | 1335695.56 | Картометрический метод | 1 | - |
| 76 | 396164.80 | 1335677.09 | Картометрический метод | 1 | - |
| 77 | 396193.05 | 1335658.62 | Картометрический метод | 1 | - |
| 78 | 396238.67 | 1335635.81 | Картометрический метод | 1 | - |
| 79 | 396259.32 | 1335611.91 | Картометрический метод | 1 | - |
| 80 | 396283.22 | 1335561.93 | Картометрический метод | 1 | - |
| 81 | 396312.55 | 1335477.19 | Картометрический метод | 1 | - |
| 82 | 396324.50 | 1335440.25 | Картометрический метод | 1 | - |
| 83 | 396375.56 | 1335350.08 | Картометрический метод | 1 | - |
| 84 | 396412.50 | 1335266.43 | Картометрический метод | 1 | - |

|    |           |            |                        |   |   |
|----|-----------|------------|------------------------|---|---|
| 85 | 396488.55 | 1335131.71 | Картометрический метод | 1 | - |
| 86 | 396509.19 | 1335115.42 | Картометрический метод | 1 | - |
| 87 | 396529.83 | 1335075.22 | Картометрический метод | 1 | - |
| 88 | 396546.13 | 1335048.06 | Картометрический метод | 1 | - |
| 89 | 396590.67 | 1335024.16 | Картометрический метод | 1 | - |
| 90 | 396639.38 | 1335000.99 | Картометрический метод | 1 | - |
| 91 | 396697.45 | 1334975.08 | Картометрический метод | 1 | - |
| 92 | 396724.45 | 1334960.07 | Картометрический метод | 1 | - |
| 93 | 396848.55 | 1334922.19 | Картометрический метод | 1 | - |
| 1  | 396865.74 | 1334978.78 | Картометрический метод | 1 | - |

## 3. Сведения о характерных точках части (частей) границы объекта

| Обозначение характерных точек части границы | Координаты, м |   | Метод определения координат характерной точки | Средняя квадратическая погрешность положения характерной точки (Mt), м | Описание обозначения точки на местности (при наличии) |
|---|---------------|---|---|--|---|
|   | X             | Y |   |  |   |
| 1   | 2             | 3 | 4   | 5  | 6   |
| -   | -             | - | -   | -  | -   |

## Раздел 3

## Сведения о местоположении измененных (уточненных) границ объекта

## 1. Система координат -

## 2. Сведения о характерных точках границ объекта

| Обозначение характерных точек границ | Существующие координаты, м |   | Измененные (уточненные) координаты, м |   | Метод определения координат характерной точки | Средняя квадратическая погрешность положения характерной точки (Mt), м | Описание обозначения точки на местности (при наличии) |
|--------------------------------------|----------------------------|---|---------------------------------------|---|---|--|---|
|                                      | X                          | Y | X                                     | Y |   |  |   |
| 1                                    | 2                          | 3 | 4                                     | 5 | 6   | 7  | 8   |
| -                                    | -                          | - | -                                     | - | -   | -  | -   |

## 3. Сведения о характерных точках части (частей) границы объекта

| Обозначение характерных точек части границы | Существующие координаты, м |   | Измененные (уточненные) координаты, м |   | Метод определения координат характерной точки | Средняя квадратическая погрешность положения характерной точки (Mt), м | Описание обозначения точки на местности (при наличии) |
|---|----------------------------|---|---------------------------------------|---|---|--|---|
|   | X                          | Y | X                                     | Y |   |  |   |

|  |          |                              |   |   |   |   |   |
|--|----------|------------------------------|---|---|---|---|---|
| 1  | 2        | 3                            | 4 | 5 | 6 | 7 | 8 |
| -  | -        | -                            | - | - | - | - | - |
| <b>ТЕКСТОВОЕ ОПИСАНИЕ</b><br>местоположения границ населённых пунктов, территориальных зон |          |                              |   |   |   |   |   |
| Прохождение границы  |          | Описание прохождения границы |   |   |   |   |   |
| от точки   | до точки |                              |   |   |   |   |   |
| 1  | 2        | 3                            |   |   |   |   |   |
| -  | -        | -                            |   |   |   |   |   |

Приложение 3  
к генеральному плану  
сельского поселения Фащевский сельсовет  
Грязинского муниципального района  
Липецкой области

| ГРАФИЧЕСКОЕ ОПИСАНИЕ<br>местоположения границ населённых пунктов, территориальных зон, особо охраняемых<br>природных территорий, зон с особыми условиями использования территории |   |            |  |   |   |
|---|---|------------|--|---|---|
| деревня Подлякино   |   |            |  |   |   |
| (наименование объекта, местоположение границ которого описано (далее - объект))   |   |            |  |   |   |
| Раздел 1  |   |            |  |   |   |
| Сведения об объекте   |   |            |  |   |   |
| № п/п   | Характеристики объекта  |            |  | Описание характеристик  |   |
| 1   | 2   |            |  | 3   |   |
| 1.  | Местоположение объекта  |            |  | Липецкая область, Грязинский муниципальный район, сельское поселение Фащевский сельсовет, деревня Подлякино |   |
| 2.  | Площадь объекта +/- величина погрешности определения площади (Р +/- Дельта Р) |            |  | 233191 +/- 1690 м <sup>2</sup>  |   |
| 3.  | Иные характеристики объекта   |            |  | -   |   |
| Раздел 2  |   |            |  |   |   |
| Сведения о местоположении границ объекта  |   |            |  |   |   |
| 1. Система координат МСК-48, зона 1   |   |            |  |   |   |
| 2. Сведения о характерных точках границ объекта   |   |            |  |   |   |
| Обозначение<br>характерных точек<br>границ  | Координаты, м   |            | Метод<br>определения<br>координат<br>характерной точки | Средняя<br>квадратическая<br>погрешность<br>положения<br>характерной<br>точки (Mt), м                       | Описание<br>обозначения<br>точки на<br>местности (при<br>наличии) |
|   | X   | Y          |  |   |   |
| 1   | 2   | 3          | 4  | 5   | 6   |
| -   | -   | -          | -  | -   | -   |
| 3. Сведения о характерных точках части (частей) границы объекта   |   |            |  |   |   |
| Обозначение<br>характерных точек<br>части границы   | Координаты, м   |            | Метод<br>определения<br>координат<br>характерной точки | Средняя<br>квадратическая<br>погрешность<br>положения<br>характерной<br>точки (Mt), м                       | Описание<br>обозначения<br>точки на<br>местности (при<br>наличии) |
|   | X   | Y          |  |   |   |
| 1   | 2   | 3          | 4  | 5   | 6   |
| Часть 1   |   |            |  |   |   |
| 1   | 396677.20   | 1334451.23 | Картометрический<br>метод                              | 1   | -   |



|    |           |            |                        |   |   |
|----|-----------|------------|------------------------|---|---|
| 2  | 396672.35 | 1334450.57 | Картометрический метод | 1 | - |
| 3  | 396655.85 | 1334448.30 | Картометрический метод | 1 | - |
| 4  | 396609.92 | 1334442.58 | Картометрический метод | 1 | - |
| 5  | 396581.46 | 1334432.53 | Картометрический метод | 1 | - |
| 6  | 396548.84 | 1334412.89 | Картометрический метод | 1 | - |
| 7  | 396527.60 | 1334399.16 | Картометрический метод | 1 | - |
| 8  | 396507.57 | 1334383.61 | Картометрический метод | 1 | - |
| 9  | 396478.54 | 1334377.18 | Картометрический метод | 1 | - |
| 10 | 396478.19 | 1334328.31 | Картометрический метод | 1 | - |
| 11 | 396471.50 | 1334321.10 | Картометрический метод | 1 | - |
| 12 | 396439.67 | 1334308.74 | Картометрический метод | 1 | - |
| 13 | 396408.18 | 1334295.69 | Картометрический метод | 1 | - |
| 14 | 396386.35 | 1334283.17 | Картометрический метод | 1 | - |
| 15 | 396366.89 | 1334263.99 | Картометрический метод | 1 | - |
| 16 | 396339.59 | 1334220.84 | Картометрический метод | 1 | - |
| 17 | 396321.90 | 1334195.61 | Картометрический метод | 1 | - |
| 18 | 396287.25 | 1334163.88 | Картометрический метод | 1 | - |
| 19 | 396225.57 | 1334122.17 | Картометрический метод | 1 | - |
| 20 | 396167.96 | 1334087.58 | Картометрический метод | 1 | - |
| 21 | 396087.99 | 1334051.94 | Картометрический метод | 1 | - |
| 22 | 396025.60 | 1334024.62 | Картометрический метод | 1 | - |
| 23 | 395959.63 | 1333992.74 | Картометрический метод | 1 | - |
| 24 | 395891.17 | 1334014.06 | Картометрический метод | 1 | - |
| 25 | 395740.01 | 1333949.69 | Картометрический метод | 1 | - |
| 26 | 395812.80 | 1333738.93 | Картометрический метод | 1 | - |
| 27 | 395813.89 | 1333699.28 | Картометрический метод | 1 | - |

|    |           |            |                        |   |   |
|----|-----------|------------|------------------------|---|---|
| 28 | 395826.34 | 1333704.50 | Картометрический метод | 1 | - |
| 29 | 395823.53 | 1333732.61 | Картометрический метод | 1 | - |
| 30 | 395866.57 | 1333737.58 | Картометрический метод | 1 | - |
| 31 | 395866.67 | 1333737.59 | Картометрический метод | 1 | - |
| 32 | 395868.78 | 1333722.28 | Картометрический метод | 1 | - |
| 33 | 395965.62 | 1333762.86 | Картометрический метод | 1 | - |
| 34 | 395974.67 | 1333736.22 | Картометрический метод | 1 | - |
| 35 | 396051.28 | 1333762.83 | Картометрический метод | 1 | - |
| 36 | 396049.54 | 1333775.59 | Картометрический метод | 1 | - |
| 37 | 396069.62 | 1333778.91 | Картометрический метод | 1 | - |
| 38 | 396071.46 | 1333769.85 | Картометрический метод | 1 | - |
| 39 | 396114.79 | 1333784.90 | Картометрический метод | 1 | - |
| 40 | 396149.27 | 1333799.28 | Картометрический метод | 1 | - |
| 41 | 396151.48 | 1333800.06 | Картометрический метод | 1 | - |
| 42 | 396148.51 | 1333805.52 | Картометрический метод | 1 | - |
| 43 | 396115.33 | 1333861.32 | Картометрический метод | 1 | - |
| 44 | 396116.22 | 1333861.73 | Картометрический метод | 1 | - |
| 45 | 396114.22 | 1333865.21 | Картометрический метод | 1 | - |
| 46 | 396156.43 | 1333885.02 | Картометрический метод | 1 | - |
| 47 | 396190.40 | 1333904.14 | Картометрический метод | 1 | - |
| 48 | 396193.79 | 1333905.68 | Картометрический метод | 1 | - |
| 49 | 396221.54 | 1333920.63 | Картометрический метод | 1 | - |
| 50 | 396281.19 | 1333963.47 | Картометрический метод | 1 | - |
| 51 | 396294.01 | 1333971.65 | Картометрический метод | 1 | - |
| 52 | 396294.96 | 1333970.10 | Картометрический метод | 1 | - |
| 53 | 396267.77 | 1333952.89 | Картометрический метод | 1 | - |

|    |           |            |                        |   |   |
|----|-----------|------------|------------------------|---|---|
| 54 | 396235.48 | 1333929.67 | Картометрический метод | 1 | - |
| 55 | 396220.94 | 1333916.74 | Картометрический метод | 1 | - |
| 56 | 396218.97 | 1333915.63 | Картометрический метод | 1 | - |
| 57 | 396219.45 | 1333915.16 | Картометрический метод | 1 | - |
| 58 | 396227.35 | 1333902.02 | Картометрический метод | 1 | - |
| 59 | 396270.18 | 1333912.22 | Картометрический метод | 1 | - |
| 60 | 396333.54 | 1333927.05 | Картометрический метод | 1 | - |
| 61 | 396350.13 | 1333951.14 | Картометрический метод | 1 | - |
| 62 | 396377.67 | 1333993.85 | Картометрический метод | 1 | - |
| 63 | 396390.69 | 1334008.39 | Картометрический метод | 1 | - |
| 64 | 396409.86 | 1334027.30 | Картометрический метод | 1 | - |
| 65 | 396435.82 | 1334046.70 | Картометрический метод | 1 | - |
| 66 | 396455.44 | 1334061.65 | Картометрический метод | 1 | - |
| 67 | 396486.89 | 1334080.66 | Картометрический метод | 1 | - |
| 68 | 396517.30 | 1334097.10 | Картометрический метод | 1 | - |
| 69 | 396551.72 | 1334114.04 | Картометрический метод | 1 | - |
| 70 | 396587.13 | 1334127.37 | Картометрический метод | 1 | - |
| 71 | 396592.15 | 1334153.29 | Картометрический метод | 1 | - |
| 72 | 396592.71 | 1334155.36 | Картометрический метод | 1 | - |
| 73 | 396591.97 | 1334163.47 | Картометрический метод | 1 | - |
| 74 | 396591.13 | 1334165.83 | Картометрический метод | 1 | - |
| 75 | 396595.28 | 1334167.44 | Картометрический метод | 1 | - |
| 76 | 396596.22 | 1334170.59 | Картометрический метод | 1 | - |
| 77 | 396596.84 | 1334170.72 | Картометрический метод | 1 | - |
| 78 | 396601.46 | 1334187.91 | Картометрический метод | 1 | - |
| 79 | 396610.02 | 1334203.24 | Картометрический метод | 1 | - |

| 80   | 396619.16                  | 1334214.95 | Картометрический метод                | 1 | -   |  |   |
|--|----------------------------|------------|---------------------------------------|---|---|--|---|
| 81   | 396633.42                  | 1334230.44 | Картометрический метод                | 1 | -   |  |   |
| 82   | 396665.54                  | 1334263.55 | Картометрический метод                | 1 | -   |  |   |
| 83   | 396672.58                  | 1334271.97 | Картометрический метод                | 1 | -   |  |   |
| 84   | 396678.41                  | 1334278.95 | Картометрический метод                | 1 | -   |  |   |
| 85   | 396697.71                  | 1334302.04 | Картометрический метод                | 1 | -   |  |   |
| 86   | 396697.88                  | 1334325.08 | Картометрический метод                | 1 | -   |  |   |
| 1  | 396677.20                  | 1334451.23 | Картометрический метод                | 1 | -   |  |   |
| Часть 2  |                            |            |                                       |   |   |  |   |
| 87   | 396158.27                  | 1333881.46 | Картометрический метод                | 1 | -   |  |   |
| 88   | 396166.61                  | 1333884.23 | Картометрический метод                | 1 | -   |  |   |
| 89   | 396170.42                  | 1333875.15 | Картометрический метод                | 1 | -   |  |   |
| 90   | 396201.22                  | 1333880.07 | Картометрический метод                | 1 | -   |  |   |
| 91   | 396194.72                  | 1333893.58 | Картометрический метод                | 1 | -   |  |   |
| 92   | 396201.04                  | 1333895.69 | Картометрический метод                | 1 | -   |  |   |
| 93   | 396197.54                  | 1333901.52 | Картометрический метод                | 1 | -   |  |   |
| 94   | 396197.33                  | 1333901.88 | Картометрический метод                | 1 | -   |  |   |
| 95   | 396196.47                  | 1333902.96 | Картометрический метод                | 1 | -   |  |   |
| 87   | 396158.27                  | 1333881.46 | Картометрический метод                | 1 | -   |  |   |
| Раздел 3   |                            |            |                                       |   |   |  |   |
| Сведения о местоположении измененных (уточненных) границ объекта |                            |            |                                       |   |   |  |   |
| 1. Система координат -   |                            |            |                                       |   |   |  |   |
| 2. Сведения о характерных точках границ объекта                  |                            |            |                                       |   |   |  |   |
| Обозначение характерных точек границ                             | Существующие координаты, м |            | Измененные (уточненные) координаты, м |   | Метод определения координат характерной точки | Средняя квадратическая погрешность положения характерной точки (Mt), м | Описание обозначения точки на местности (при наличии) |
|  | X                          | Y          | X                                     | Y |   |  |   |
| 1  | 2                          | 3          | 4                                     | 5 | 6   | 7  | 8   |
| -  | -                          | -          | -                                     | - | -   | -  | -   |
| 3. Сведения о характерных точках части (частей) границы объекта  |                            |            |                                       |   |   |  |   |

| Обозначение<br>характерных<br>точек части<br>границы          | Существующие<br>координаты, м |   | Измененные<br>(уточненные)<br>координаты, м |   | Метод<br>определения<br>координат<br>характерной<br>точки | Средняя<br>квадратическая<br>погрешность<br>положения<br>характерной<br>точки (Mt), м | Описание<br>обозначения<br>точки на<br>местности<br>(при<br>наличии) |
|---|-------------------------------|---|---|---|---|---|--|
|   | X                             | Y | X   | Y |   |   |  |
| 1   | 2                             | 3 | 4   | 5 | 6   | 7   | 8  |
| -   | -                             | - | -   | - | -   | -   | -  |
| <b>ТЕКСТОВОЕ ОПИСАНИЕ</b>                                     |                               |   |   |   |   |   |  |
| местоположения границ населённых пунктов, территориальных зон |                               |   |   |   |   |   |  |
| Прохождение границы   |                               |   | Описание прохождения границы                |   |   |   |  |
| от точки  | до точки                      |   |   |   |   |   |  |
| 1   | 2                             |   | 3   |   |   |   |  |
| -   | -                             |   | -   |   |   |   |  |

Приложение 4  
к генеральному плану  
сельского поселения Фащевский сельсовет  
Грязинского муниципального района  
Липецкой области

| ГРАФИЧЕСКОЕ ОПИСАНИЕ<br>местоположения границ населённых пунктов, территориальных зон, особо охраняемых природных территорий, зон с особыми условиями использования территории |   |            |   |  |   |
|--|---|------------|---|--|---|
| деревня Прудки   |   |            |   |  |   |
| (наименование объекта, местоположение границ которого описано (далее - объект))  |   |            |   |  |   |
| Раздел 1   |   |            |   |  |   |
| Сведения об объекте  |   |            |   |  |   |
| № п/п  | Характеристики объекта  |            |   | Описание характеристик   |   |
| 1  | 2   |            |   | 3  |   |
| 1.   | Местоположение объекта  |            |   | Липецкая область, Грязинский муниципальный район, сельское поселение Фащевский сельсовет, деревня Прудки |   |
| 2.   | Площадь объекта +/- величина погрешности определения площади (P +/- Дельта P) |            |   | 265284 +/- 1803 м <sup>2</sup>   |   |
| 3.   | Иные характеристики объекта   |            |   | -  |   |
| Раздел 2   |   |            |   |  |   |
| Сведения о местоположении границ объекта   |   |            |   |  |   |
| 1. Система координат МСК-48, зона 1  |   |            |   |  |   |
| 2. Сведения о характерных точках границ объекта  |   |            |   |  |   |
| Обозначение характерных точек границ   | Координаты, м   |            | Метод определения координат характерной точки | Средняя квадратическая погрешность положения характерной точки (Mt), м                                   | Описание обозначения точки на местности (при наличии) |
|  | X   | Y          |   |  |   |
| 1  | 2   | 3          | 4   | 5  | 6   |
| 1  | 394695.03   | 1337094.71 | Картометрический метод                        | 1  | -   |
| 2  | 394817.77   | 1337209.79 | Картометрический метод                        | 1  | -   |
| 3  | 394829.67   | 1337211.20 | Картометрический метод                        | 1  | -   |
| 4  | 394903.04   | 1337283.52 | Картометрический метод                        | 1  | -   |
| 5  | 394921.80   | 1337269.91 | Картометрический метод                        | 1  | -   |
| 6  | 394923.74   | 1337268.51 | Картометрический метод                        | 1  | -   |
| 7  | 394941.49   | 1337255.00 | Картометрический метод                        | 1  | -   |

|    |           |            |                        |   |   |
|----|-----------|------------|------------------------|---|---|
| 8  | 394953.31 | 1337244.51 | Картометрический метод | 1 | - |
| 9  | 394968.22 | 1337250.35 | Картометрический метод | 1 | - |
| 10 | 394986.12 | 1337259.15 | Картометрический метод | 1 | - |
| 11 | 394988.41 | 1337263.12 | Картометрический метод | 1 | - |
| 12 | 394994.02 | 1337270.86 | Картометрический метод | 1 | - |
| 13 | 395079.15 | 1337378.91 | Картометрический метод | 1 | - |
| 14 | 395020.25 | 1337456.64 | Картометрический метод | 1 | - |
| 15 | 394951.16 | 1337567.15 | Картометрический метод | 1 | - |
| 16 | 394923.40 | 1337634.26 | Картометрический метод | 1 | - |
| 17 | 394892.89 | 1337734.08 | Картометрический метод | 1 | - |
| 18 | 394866.67 | 1337810.10 | Картометрический метод | 1 | - |
| 19 | 394844.72 | 1337859.32 | Картометрический метод | 1 | - |
| 20 | 394815.29 | 1337902.64 | Картометрический метод | 1 | - |
| 21 | 394766.59 | 1337953.53 | Картометрический метод | 1 | - |
| 22 | 394717.25 | 1337913.75 | Картометрический метод | 1 | - |
| 23 | 394705.72 | 1337902.88 | Картометрический метод | 1 | - |
| 24 | 394682.82 | 1337881.29 | Картометрический метод | 1 | - |
| 25 | 394663.34 | 1337860.61 | Картометрический метод | 1 | - |
| 26 | 394660.78 | 1337853.53 | Картометрический метод | 1 | - |
| 27 | 394658.51 | 1337847.43 | Картометрический метод | 1 | - |
| 28 | 394648.23 | 1337825.04 | Картометрический метод | 1 | - |
| 29 | 394646.51 | 1337793.83 | Картометрический метод | 1 | - |
| 30 | 394647.82 | 1337768.55 | Картометрический метод | 1 | - |
| 31 | 394641.69 | 1337743.31 | Картометрический метод | 1 | - |
| 32 | 394638.64 | 1337731.44 | Картометрический метод | 1 | - |
| 33 | 394617.09 | 1337729.35 | Картометрический метод | 1 | - |





| ТЕКСТОВОЕ ОПИСАНИЕ<br>местоположения границ населённых пунктов, территориальных зон |          |                              |
|---|----------|------------------------------|
| Прохождение границы   |          | Описание прохождения границы |
| от точки  | до точки |                              |
| 1   | 2        | 3                            |
| -   | -        | -                            |

Приложение 5  
к генеральному плану  
сельского поселения Фащевский сельсовет  
Грязинского муниципального района  
Липецкой области

| ГРАФИЧЕСКОЕ ОПИСАНИЕ<br>местоположения границ населённых пунктов, территориальных зон, особо охраняемых<br>природных территорий, зон с особыми условиями использования территории |   |            |   |   |   |
|---|---|------------|---|---|---|
| деревня Соломоновка   |   |            |   |   |   |
| (наименование объекта, местоположение границ которого описано (далее - объект))   |   |            |   |   |   |
| Раздел 1  |   |            |   |   |   |
| Сведения об объекте   |   |            |   |   |   |
| № п/п   | Характеристики объекта  |            | Описание характеристик  |   |   |
| 1   | 2   |            | 3   |   |   |
| 1.  | Местоположение объекта  |            | Липецкая область, Грязинский муниципальный район, сельское поселение Фащевский сельсовет, деревня Соломоновка |   |   |
| 2.  | Площадь объекта +/- величина погрешности определения площади (P +/- Дельта P) |            | 141001 +/- 1314 м <sup>2</sup>  |   |   |
| 3.  | Иные характеристики объекта   |            | -   |   |   |
| Раздел 2  |   |            |   |   |   |
| Сведения о местоположении границ объекта  |   |            |   |   |   |
| 1. Система координат МСК-48, зона 1   |   |            |   |   |   |
| 2. Сведения о характерных точках границ объекта   |   |            |   |   |   |
| Обозначение<br>характерных точек<br>границ  | Координаты, м   |            | Метод<br>определения<br>координат<br>характерной точки  | Средняя<br>квадратическая<br>погрешность<br>положения<br>характерной<br>точки (Mt), м | Описание<br>обозначения<br>точки на<br>местности (при<br>наличии) |
|   | X   | Y          |   |   |   |
| 1   | 2   | 3          | 4   | 5   | 6   |
| 1   | 399602.95   | 1335078.74 | Картометрический метод  | 1   | -   |
| 2   | 399604.99   | 1335082.99 | Картометрический метод  | 1   | -   |
| 3   | 399621.20   | 1335119.75 | Картометрический метод  | 1   | -   |
| 4   | 399623.71   | 1335125.44 | Картометрический метод  | 1   | -   |
| 5   | 399645.53   | 1335209.17 | Картометрический метод  | 1   | -   |

|    |           |            |                        |   |   |
|----|-----------|------------|------------------------|---|---|
| 6  | 399641.32 | 1335219.83 | Картометрический метод | 1 | - |
| 7  | 399607.70 | 1335227.83 | Картометрический метод | 1 | - |
| 8  | 399577.50 | 1335264.08 | Картометрический метод | 1 | - |
| 9  | 399569.90 | 1335271.25 | Картометрический метод | 1 | - |
| 10 | 399542.75 | 1335284.82 | Картометрический метод | 1 | - |
| 11 | 399525.11 | 1335289.73 | Картометрический метод | 1 | - |
| 12 | 399503.62 | 1335291.79 | Картометрический метод | 1 | - |
| 13 | 399445.60 | 1335311.25 | Картометрический метод | 1 | - |
| 14 | 399416.97 | 1335316.22 | Картометрический метод | 1 | - |
| 15 | 399388.75 | 1335314.03 | Картометрический метод | 1 | - |
| 16 | 399368.17 | 1335310.36 | Картометрический метод | 1 | - |
| 17 | 399358.59 | 1335307.09 | Картометрический метод | 1 | - |
| 18 | 399342.27 | 1335311.83 | Картометрический метод | 1 | - |
| 19 | 399316.64 | 1335318.93 | Картометрический метод | 1 | - |
| 20 | 399286.47 | 1335328.83 | Картометрический метод | 1 | - |
| 21 | 399254.05 | 1335328.89 | Картометрический метод | 1 | - |
| 22 | 399224.14 | 1335316.13 | Картометрический метод | 1 | - |
| 23 | 399202.78 | 1335311.26 | Картометрический метод | 1 | - |
| 24 | 399178.26 | 1335297.21 | Картометрический метод | 1 | - |
| 25 | 399162.60 | 1335296.01 | Картометрический метод | 1 | - |
| 26 | 399141.90 | 1335291.97 | Картометрический метод | 1 | - |
| 27 | 399115.50 | 1335292.28 | Картометрический метод | 1 | - |
| 28 | 399095.66 | 1335289.84 | Картометрический метод | 1 | - |
| 29 | 399081.15 | 1335283.04 | Картометрический метод | 1 | - |
| 30 | 399058.90 | 1335276.10 | Картометрический метод | 1 | - |
| 31 | 399047.46 | 1335265.46 | Картометрический метод | 1 | - |

|    |           |            |                        |   |   |
|----|-----------|------------|------------------------|---|---|
| 32 | 399035.74 | 1335256.99 | Картометрический метод | 1 | - |
| 33 | 399024.47 | 1335244.80 | Картометрический метод | 1 | - |
| 34 | 398998.09 | 1335248.64 | Картометрический метод | 1 | - |
| 35 | 398966.95 | 1335243.94 | Картометрический метод | 1 | - |
| 36 | 398928.92 | 1335221.68 | Картометрический метод | 1 | - |
| 37 | 398932.42 | 1335176.62 | Картометрический метод | 1 | - |
| 38 | 398942.41 | 1335116.15 | Картометрический метод | 1 | - |
| 39 | 398943.42 | 1335110.01 | Картометрический метод | 1 | - |
| 40 | 398947.63 | 1335084.51 | Картометрический метод | 1 | - |
| 41 | 398953.38 | 1335085.48 | Картометрический метод | 1 | - |
| 42 | 398956.41 | 1335085.60 | Картометрический метод | 1 | - |
| 43 | 399001.66 | 1335097.15 | Картометрический метод | 1 | - |
| 44 | 399046.16 | 1335103.53 | Картометрический метод | 1 | - |
| 45 | 399084.45 | 1335111.37 | Картометрический метод | 1 | - |
| 46 | 399130.31 | 1335110.09 | Картометрический метод | 1 | - |
| 47 | 399221.69 | 1335101.33 | Картометрический метод | 1 | - |
| 48 | 399292.35 | 1335090.79 | Картометрический метод | 1 | - |
| 49 | 399391.90 | 1335069.08 | Картометрический метод | 1 | - |
| 50 | 399436.72 | 1335054.91 | Картометрический метод | 1 | - |
| 51 | 399508.12 | 1335059.12 | Картометрический метод | 1 | - |
| 52 | 399600.08 | 1335072.04 | Картометрический метод | 1 | - |
| 1  | 399602.95 | 1335078.74 | Картометрический метод | 1 | - |

### 3. Сведения о характерных точках части (частей) границы объекта

| Обозначение характерных точек части границы | Координаты, м |   | Метод определения координат характерной точки | Средняя квадратическая погрешность положения характерной точки (Mt), м | Описание обозначения точки на местности (при наличии) |
|---|---------------|---|---|--|---|
|   | X             | Y |   |  |   |
| 1   | 2             | 3 | 4   | 5  | 6   |
|   |               |   |   |  |   |

| -   | -                             | -                            | -   | - | -   | -   |  |
|---|-------------------------------|------------------------------|---|---|---|---|--|
| Раздел 3  |                               |                              |   |   |   |   |  |
| Сведения о местоположении измененных (уточненных) границ объекта                    |                               |                              |   |   |   |   |  |
| 1. Система координат -  |                               |                              |   |   |   |   |  |
| 2. Сведения о характерных точках границ объекта                                     |                               |                              |   |   |   |   |  |
| Обозначение<br>характерных<br>точек границ  | Существующие<br>координаты, м |                              | Измененные<br>(уточненные)<br>координаты, м |   | Метод<br>определения<br>координат<br>характерной<br>точки | Средняя<br>квадратическая<br>погрешность<br>положения<br>характерной<br>точки (Mt), м | Описание<br>обозначения<br>точки на<br>местности<br>(при<br>наличии) |
|   | X                             | Y                            | X   | Y |   |   |  |
| 1   | 2                             | 3                            | 4   | 5 | 6   | 7   | 8  |
| -   | -                             | -                            | -   | - | -   | -   | -  |
| 3. Сведения о характерных точках части (частей) границы объекта                     |                               |                              |   |   |   |   |  |
| Обозначение<br>характерных<br>точек части<br>границы                                | Существующие<br>координаты, м |                              | Измененные<br>(уточненные)<br>координаты, м |   | Метод<br>определения<br>координат<br>характерной<br>точки | Средняя<br>квадратическая<br>погрешность<br>положения<br>характерной<br>точки (Mt), м | Описание<br>обозначения<br>точки на<br>местности<br>(при<br>наличии) |
|   | X                             | Y                            | X   | Y |   |   |  |
| 1   | 2                             | 3                            | 4   | 5 | 6   | 7   | 8  |
| -   | -                             | -                            | -   | - | -   | -   | -  |
| ТЕКСТОВОЕ ОПИСАНИЕ<br>местоположения границ населённых пунктов, территориальных зон |                               |                              |   |   |   |   |  |
| Прохождение границы   |                               | Описание прохождения границы |   |   |   |   |  |
| от точки  | до точки                      |                              |   |   |   |   |  |
| 1   | 2                             | 3                            |   |   |   |   |  |
| -   | -                             | -                            |   |   |   |   |  |

Приложение 6  
к генеральному плану  
сельского поселения Фащевский сельсовет  
Грязинского муниципального района  
Липецкой области

| ГРАФИЧЕСКОЕ ОПИСАНИЕ<br>местоположения границ населенных пунктов, территориальных зон, особо охраняемых<br>природных территорий, зон с особыми условиями использования территории<br><br>село Фащевка<br><br>(наименование объекта, местоположение границ которого описано (далее - объект)) |   |   |  |  |   |
|--|---|---|--|--|---|
| Раздел 1   |   |   |  |  |   |
| Сведения об объекте  |   |   |  |  |   |
| № п/п  | Характеристики объекта  |   |  | Описание характеристик   |   |
| 1  | 2   |   |  | 3  |   |
| 1.   | Местоположение объекта  |   |  | Липецкая область, Грязинский муниципальный район, сельское поселение Фащевский сельсовет, село Фащевка |   |
| 2.   | Площадь объекта +/- величина погрешности определения площади (P +/- Дельта P) |   |  | 6990131 +/- 9254 м <sup>2</sup>  |   |
| 3.   | Иные характеристики объекта   |   |  | -  |   |
| Раздел 2   |   |   |  |  |   |
| Сведения о местоположении границ объекта   |   |   |  |  |   |
| 1. Система координат МСК-48, зона 1  |   |   |  |  |   |
| 2. Сведения о характерных точках границ объекта  |   |   |  |  |   |
| Обозначение<br>характерных точек<br>границ   | Координаты, м   |   | Метод<br>определения<br>координат<br>характерной точки | Средняя<br>квадратическая<br>погрешность<br>положения<br>характерной<br>точки (Mt), м                  | Описание<br>обозначения<br>точки на<br>местности (при<br>наличии) |
|  | X   | Y |  |  |   |
| 1  | 2   | 3 | 4  | 5  | 6   |
| -  | -   | - | -  | -  |   |
| 3. Сведения о характерных точках части (частей) границы объекта  |   |   |  |  |   |
| Обозначение<br>характерных точек<br>части границы  | Координаты, м   |   | Метод<br>определения<br>координат<br>характерной точки | Средняя<br>квадратическая<br>погрешность<br>положения<br>характерной<br>точки (Mt), м                  | Описание<br>обозначения<br>точки на<br>местности (при<br>наличии) |
|  | X   | Y |  |  |   |

| 1       | 2         | 3          | 4                      | 5 | 6 |
|---------|-----------|------------|------------------------|---|---|
| Часть 1 |           |            |                        |   |   |
| 1       | 404904.56 | 1336519.35 | Картометрический метод | 1 | - |
| 2       | 404811.51 | 1336553.89 | Картометрический метод | 1 | - |
| 3       | 404750.19 | 1336420.25 | Картометрический метод | 1 | - |
| 4       | 404813.54 | 1336382.95 | Картометрический метод | 1 | - |
| 5       | 404831.40 | 1336386.98 | Картометрический метод | 1 | - |
| 6       | 404996.46 | 1336214.75 | Картометрический метод | 1 | - |
| 7       | 404828.94 | 1336051.43 | Картометрический метод | 1 | - |
| 8       | 404785.29 | 1336089.78 | Картометрический метод | 1 | - |
| 9       | 404722.74 | 1336060.16 | Картометрический метод | 1 | - |
| 10      | 404606.39 | 1335982.44 | Картометрический метод | 1 | - |
| 11      | 404546.31 | 1335930.17 | Картометрический метод | 1 | - |
| 12      | 404529.32 | 1335916.26 | Картометрический метод | 1 | - |
| 13      | 404400.37 | 1336005.09 | Картометрический метод | 1 | - |
| 14      | 404225.35 | 1335804.90 | Картометрический метод | 1 | - |
| 15      | 404193.52 | 1335787.05 | Картометрический метод | 1 | - |
| 16      | 404158.92 | 1335805.83 | Картометрический метод | 1 | - |
| 17      | 404123.92 | 1335825.71 | Картометрический метод | 1 | - |
| 18      | 404099.68 | 1335838.51 | Картометрический метод | 1 | - |
| 19      | 404040.16 | 1335860.07 | Картометрический метод | 1 | - |
| 20      | 403961.60 | 1335855.73 | Картометрический метод | 1 | - |
| 21      | 403868.60 | 1335845.91 | Картометрический метод | 1 | - |
| 22      | 403844.80 | 1336008.97 | Картометрический метод | 1 | - |
| 23      | 403757.19 | 1336087.97 | Картометрический метод | 1 | - |
| 24      | 403749.09 | 1336262.68 | Картометрический метод | 1 | - |
| 25      | 403742.00 | 1336267.74 | Картометрический метод | 1 | - |

|    |           |            |                        |   |   |
|----|-----------|------------|------------------------|---|---|
| 26 | 403266.48 | 1336257.62 | Картометрический метод | 1 | - |
| 27 | 403258.89 | 1336252.55 | Картометрический метод | 1 | - |
| 28 | 403253.32 | 1336144.18 | Картометрический метод | 1 | - |
| 29 | 403259.90 | 1336055.56 | Картометрический метод | 1 | - |
| 30 | 403268.00 | 1335924.91 | Картометрический метод | 1 | - |
| 31 | 403326.24 | 1335922.88 | Картометрический метод | 1 | - |
| 32 | 403337.89 | 1335912.76 | Картометрический метод | 1 | - |
| 33 | 403341.94 | 1335777.55 | Картометрический метод | 1 | - |
| 34 | 403346.50 | 1335758.81 | Картометрический метод | 1 | - |
| 35 | 403354.60 | 1335745.64 | Картометрический метод | 1 | - |
| 36 | 403371.82 | 1335733.49 | Картометрический метод | 1 | - |
| 37 | 403391.06 | 1335733.26 | Картометрический метод | 1 | - |
| 38 | 403411.69 | 1335742.92 | Картометрический метод | 1 | - |
| 39 | 403433.10 | 1335759.21 | Картометрический метод | 1 | - |
| 40 | 403452.65 | 1335763.86 | Картометрический метод | 1 | - |
| 41 | 403481.04 | 1335755.02 | Картометрический метод | 1 | - |
| 42 | 403499.43 | 1335740.07 | Картометрический метод | 1 | - |
| 43 | 403512.09 | 1335719.31 | Картометрический метод | 1 | - |
| 44 | 403519.69 | 1335624.10 | Картометрический метод | 1 | - |
| 45 | 403514.62 | 1335573.46 | Картометрический метод | 1 | - |
| 46 | 403517.66 | 1335545.11 | Картометрический метод | 1 | - |
| 47 | 403526.27 | 1335515.23 | Картометрический метод | 1 | - |
| 48 | 403551.59 | 1335361.28 | Картометрический метод | 1 | - |
| 49 | 403560.22 | 1335316.40 | Картометрический метод | 1 | - |
| 50 | 403527.08 | 1335259.91 | Картометрический метод | 1 | - |
| 51 | 403513.77 | 1335221.07 | Картометрический метод | 1 | - |



|    |           |            |                        |   |   |
|----|-----------|------------|------------------------|---|---|
| 52 | 403493.13 | 1335197.17 | Картометрический метод | 1 | - |
| 53 | 403467.71 | 1335172.69 | Картометрический метод | 1 | - |
| 54 | 403453.63 | 1335148.69 | Картометрический метод | 1 | - |
| 55 | 403447.46 | 1335131.30 | Картометрический метод | 1 | - |
| 56 | 403438.57 | 1335124.69 | Картометрический метод | 1 | - |
| 57 | 403414.64 | 1335117.19 | Картометрический метод | 1 | - |
| 58 | 403380.97 | 1335099.20 | Картометрический метод | 1 | - |
| 59 | 403328.37 | 1335096.40 | Картометрический метод | 1 | - |
| 60 | 403296.06 | 1335077.85 | Картометрический метод | 1 | - |
| 61 | 403258.57 | 1335059.04 | Картометрический метод | 1 | - |
| 62 | 403192.34 | 1335007.82 | Картометрический метод | 1 | - |
| 63 | 403167.54 | 1334969.71 | Картометрический метод | 1 | - |
| 64 | 403144.46 | 1334924.89 | Картометрический метод | 1 | - |
| 65 | 403132.99 | 1334898.40 | Картометрический метод | 1 | - |
| 66 | 403184.87 | 1334822.33 | Картометрический метод | 1 | - |
| 67 | 403210.12 | 1334782.70 | Картометрический метод | 1 | - |
| 68 | 403196.97 | 1334754.43 | Картометрический метод | 1 | - |
| 69 | 403183.91 | 1334745.77 | Картометрический метод | 1 | - |
| 70 | 403150.96 | 1334723.81 | Картометрический метод | 1 | - |
| 71 | 403101.96 | 1334697.62 | Картометрический метод | 1 | - |
| 72 | 403077.04 | 1334679.87 | Картометрический метод | 1 | - |
| 73 | 403053.38 | 1334662.98 | Картометрический метод | 1 | - |
| 74 | 403031.84 | 1334633.83 | Картометрический метод | 1 | - |
| 75 | 403020.43 | 1334594.97 | Картометрический метод | 1 | - |
| 76 | 403009.03 | 1334570.47 | Картометрический метод | 1 | - |
| 77 | 402992.98 | 1334544.28 | Картометрический метод | 1 | - |

|     |           |            |                        |   |   |
|-----|-----------|------------|------------------------|---|---|
| 78  | 402964.25 | 1334503.73 | Картометрический метод | 1 | - |
| 79  | 402934.68 | 1334466.13 | Картометрический метод | 1 | - |
| 80  | 402884.41 | 1334414.18 | Картометрический метод | 1 | - |
| 81  | 402838.79 | 1334362.22 | Картометрический метод | 1 | - |
| 82  | 402798.66 | 1334304.35 | Картометрический метод | 1 | - |
| 83  | 402759.39 | 1334346.10 | Картометрический метод | 1 | - |
| 84  | 402732.84 | 1334371.17 | Картометрический метод | 1 | - |
| 85  | 402707.93 | 1334382.25 | Картометрический метод | 1 | - |
| 86  | 402703.04 | 1334384.86 | Картометрический метод | 1 | - |
| 87  | 402699.29 | 1334386.34 | Картометрический метод | 1 | - |
| 88  | 402688.38 | 1334382.78 | Картометрический метод | 1 | - |
| 89  | 402647.35 | 1334386.08 | Картометрический метод | 1 | - |
| 90  | 402480.09 | 1334380.77 | Картометрический метод | 1 | - |
| 91  | 402450.68 | 1334358.09 | Картометрический метод | 1 | - |
| 92  | 402338.61 | 1334273.78 | Картометрический метод | 1 | - |
| 93  | 402337.05 | 1334267.54 | Картометрический метод | 1 | - |
| 94  | 402165.60 | 1334264.29 | Картометрический метод | 1 | - |
| 95  | 402159.00 | 1334238.13 | Картометрический метод | 1 | - |
| 96  | 402159.00 | 1334155.12 | Картометрический метод | 1 | - |
| 97  | 402137.86 | 1334154.33 | Картометрический метод | 1 | - |
| 98  | 402121.69 | 1334090.24 | Картометрический метод | 1 | - |
| 99  | 402109.05 | 1334079.09 | Картометрический метод | 1 | - |
| 100 | 402059.27 | 1334076.13 | Картометрический метод | 1 | - |
| 101 | 402023.93 | 1334093.73 | Картометрический метод | 1 | - |
| 102 | 402008.19 | 1334094.56 | Картометрический метод | 1 | - |
| 103 | 401970.12 | 1334095.32 | Картометрический метод | 1 | - |

|     |           |            |                        |   |   |
|-----|-----------|------------|------------------------|---|---|
| 104 | 401948.80 | 1334095.27 | Картометрический метод | 1 | - |
| 105 | 401956.63 | 1334277.86 | Картометрический метод | 1 | - |
| 106 | 401957.51 | 1334296.28 | Картометрический метод | 1 | - |
| 107 | 401960.23 | 1334377.22 | Картометрический метод | 1 | - |
| 108 | 401960.68 | 1334390.39 | Картометрический метод | 1 | - |
| 109 | 401948.01 | 1334402.83 | Картометрический метод | 1 | - |
| 110 | 401855.88 | 1334475.36 | Картометрический метод | 1 | - |
| 111 | 401780.82 | 1334542.56 | Картометрический метод | 1 | - |
| 112 | 401719.46 | 1334589.28 | Картометрический метод | 1 | - |
| 113 | 401702.50 | 1334604.03 | Картометрический метод | 1 | - |
| 114 | 401696.43 | 1334614.64 | Картометрический метод | 1 | - |
| 115 | 401690.29 | 1334623.65 | Картометрический метод | 1 | - |
| 116 | 401671.87 | 1334650.67 | Картометрический метод | 1 | - |
| 117 | 401647.85 | 1334694.51 | Картометрический метод | 1 | - |
| 118 | 401610.05 | 1334766.52 | Картометрический метод | 1 | - |
| 119 | 401576.43 | 1334831.12 | Картометрический метод | 1 | - |
| 120 | 401548.89 | 1334878.53 | Картометрический метод | 1 | - |
| 121 | 401512.50 | 1334943.89 | Картометрический метод | 1 | - |
| 122 | 401488.28 | 1334982.00 | Картометрический метод | 1 | - |
| 123 | 401462.69 | 1335022.19 | Картометрический метод | 1 | - |
| 124 | 401416.02 | 1335094.46 | Картометрический метод | 1 | - |
| 125 | 401375.18 | 1335065.48 | Картометрический метод | 1 | - |
| 126 | 401349.85 | 1335045.66 | Картометрический метод | 1 | - |
| 127 | 401338.76 | 1335038.84 | Картометрический метод | 1 | - |
| 128 | 401329.43 | 1335037.87 | Картометрический метод | 1 | - |
| 129 | 401321.32 | 1335044.44 | Картометрический метод | 1 | - |

|     |           |            |                        |   |   |
|-----|-----------|------------|------------------------|---|---|
| 130 | 401315.81 | 1335047.23 | Картометрический метод | 1 | - |
| 131 | 401307.63 | 1335045.02 | Картометрический метод | 1 | - |
| 132 | 401303.18 | 1335047.06 | Картометрический метод | 1 | - |
| 133 | 401244.18 | 1335142.92 | Картометрический метод | 1 | - |
| 134 | 401236.77 | 1335154.96 | Картометрический метод | 1 | - |
| 135 | 401235.18 | 1335157.55 | Картометрический метод | 1 | - |
| 136 | 401230.63 | 1335165.92 | Картометрический метод | 1 | - |
| 137 | 401233.93 | 1335167.79 | Картометрический метод | 1 | - |
| 138 | 401277.52 | 1335192.46 | Картометрический метод | 1 | - |
| 139 | 401291.48 | 1335200.35 | Картометрический метод | 1 | - |
| 140 | 401335.07 | 1335225.02 | Картометрический метод | 1 | - |
| 141 | 401317.25 | 1335261.84 | Картометрический метод | 1 | - |
| 142 | 401307.00 | 1335283.00 | Картометрический метод | 1 | - |
| 143 | 401303.68 | 1335289.72 | Картометрический метод | 1 | - |
| 144 | 401276.24 | 1335345.31 | Картометрический метод | 1 | - |
| 145 | 401262.52 | 1335373.11 | Картометрический метод | 1 | - |
| 146 | 401248.80 | 1335400.91 | Картометрический метод | 1 | - |
| 147 | 401235.08 | 1335428.70 | Картометрический метод | 1 | - |
| 148 | 401230.00 | 1335439.00 | Картометрический метод | 1 | - |
| 149 | 401230.74 | 1335439.68 | Картометрический метод | 1 | - |
| 150 | 401227.86 | 1335445.53 | Картометрический метод | 1 | - |
| 151 | 401218.82 | 1335463.92 | Картометрический метод | 1 | - |
| 152 | 401196.54 | 1335509.19 | Картометрический метод | 1 | - |
| 153 | 401172.18 | 1335558.70 | Картометрический метод | 1 | - |
| 154 | 401147.74 | 1335619.75 | Картометрический метод | 1 | - |
| 155 | 401136.56 | 1335647.68 | Картометрический метод | 1 | - |

|     |           |            |                        |   |   |
|-----|-----------|------------|------------------------|---|---|
| 156 | 401125.38 | 1335675.61 | Картометрический метод | 1 | - |
| 157 | 401114.20 | 1335703.53 | Картометрический метод | 1 | - |
| 158 | 401102.34 | 1335733.14 | Картометрический метод | 1 | - |
| 159 | 401054.00 | 1335853.93 | Картометрический метод | 1 | - |
| 160 | 401029.82 | 1335936.02 | Картометрический метод | 1 | - |
| 161 | 400956.59 | 1335907.98 | Картометрический метод | 1 | - |
| 162 | 401017.41 | 1335703.35 | Картометрический метод | 1 | - |
| 163 | 401019.10 | 1335700.98 | Картометрический метод | 1 | - |
| 164 | 400937.25 | 1335661.60 | Картометрический метод | 1 | - |
| 165 | 400922.05 | 1335656.27 | Картометрический метод | 1 | - |
| 166 | 400874.56 | 1335639.60 | Картометрический метод | 1 | - |
| 167 | 400827.04 | 1335622.93 | Картометрический метод | 1 | - |
| 168 | 400811.84 | 1335617.60 | Картометрический метод | 1 | - |
| 169 | 400764.36 | 1335600.94 | Картометрический метод | 1 | - |
| 170 | 400716.84 | 1335584.26 | Картометрический метод | 1 | - |
| 171 | 400701.63 | 1335578.93 | Картометрический метод | 1 | - |
| 172 | 400655.92 | 1335562.90 | Картометрический метод | 1 | - |
| 173 | 400599.03 | 1335542.93 | Картометрический метод | 1 | - |
| 174 | 400650.10 | 1335517.48 | Картометрический метод | 1 | - |
| 175 | 400687.58 | 1335498.79 | Картометрический метод | 1 | - |
| 176 | 400694.15 | 1335495.51 | Картометрический метод | 1 | - |
| 177 | 400757.85 | 1335463.75 | Картометрический метод | 1 | - |
| 178 | 400764.38 | 1335460.50 | Картометрический метод | 1 | - |
| 179 | 400791.58 | 1335446.94 | Картометрический метод | 1 | - |
| 180 | 400825.32 | 1335423.49 | Картометрический метод | 1 | - |
| 181 | 400850.17 | 1335406.21 | Картометрический метод | 1 | - |

|     |           |            |                        |   |   |
|-----|-----------|------------|------------------------|---|---|
| 182 | 400852.17 | 1335403.21 | Картометрический метод | 1 | - |
| 183 | 400873.27 | 1335371.53 | Картометрический метод | 1 | - |
| 184 | 400894.52 | 1335339.61 | Картометрический метод | 1 | - |
| 185 | 400898.14 | 1335334.17 | Картометрический метод | 1 | - |
| 186 | 400913.83 | 1335309.31 | Картометрический метод | 1 | - |
| 187 | 400915.06 | 1335307.36 | Картометрический метод | 1 | - |
| 188 | 400919.10 | 1335300.96 | Картометрический метод | 1 | - |
| 189 | 400926.13 | 1335289.82 | Картометрический метод | 1 | - |
| 190 | 400936.90 | 1335272.75 | Картометрический метод | 1 | - |
| 191 | 400940.48 | 1335253.36 | Картометрический метод | 1 | - |
| 192 | 400941.51 | 1335252.05 | Картометрический метод | 1 | - |
| 193 | 400940.85 | 1335251.84 | Картометрический метод | 1 | - |
| 194 | 400931.05 | 1335245.15 | Картометрический метод | 1 | - |
| 195 | 400927.38 | 1335235.35 | Картометрический метод | 1 | - |
| 196 | 400848.88 | 1335187.58 | Картометрический метод | 1 | - |
| 197 | 400855.77 | 1335172.44 | Картометрический метод | 1 | - |
| 198 | 400817.73 | 1335161.33 | Картометрический метод | 1 | - |
| 199 | 400794.09 | 1335156.33 | Картометрический метод | 1 | - |
| 200 | 400767.53 | 1335156.86 | Картометрический метод | 1 | - |
| 201 | 400738.22 | 1335161.56 | Картометрический метод | 1 | - |
| 202 | 400715.52 | 1335174.92 | Картометрический метод | 1 | - |
| 203 | 400692.12 | 1335192.66 | Картометрический метод | 1 | - |
| 204 | 400674.31 | 1335210.72 | Картометрический метод | 1 | - |
| 205 | 400599.97 | 1335291.91 | Картометрический метод | 1 | - |
| 206 | 400603.27 | 1335295.79 | Картометрический метод | 1 | - |
| 207 | 400600.87 | 1335306.96 | Картометрический метод | 1 | - |

|     |           |            |                        |   |   |
|-----|-----------|------------|------------------------|---|---|
| 208 | 400597.80 | 1335321.29 | Картометрический метод | 1 | - |
| 209 | 400591.43 | 1335337.36 | Картометрический метод | 1 | - |
| 210 | 400582.57 | 1335352.59 | Картометрический метод | 1 | - |
| 211 | 400564.07 | 1335372.73 | Картометрический метод | 1 | - |
| 212 | 400540.56 | 1335395.94 | Картометрический метод | 1 | - |
| 213 | 400522.03 | 1335410.90 | Картометрический метод | 1 | - |
| 214 | 400505.54 | 1335421.71 | Картометрический метод | 1 | - |
| 215 | 400499.00 | 1335422.78 | Картометрический метод | 1 | - |
| 216 | 400494.16 | 1335421.79 | Картометрический метод | 1 | - |
| 217 | 400486.52 | 1335415.97 | Картометрический метод | 1 | - |
| 218 | 400479.25 | 1335411.90 | Картометрический метод | 1 | - |
| 219 | 400469.92 | 1335410.58 | Картометрический метод | 1 | - |
| 220 | 400462.86 | 1335409.93 | Картометрический метод | 1 | - |
| 221 | 400456.67 | 1335413.43 | Картометрический метод | 1 | - |
| 222 | 400446.75 | 1335420.89 | Картометрический метод | 1 | - |
| 223 | 400441.24 | 1335427.50 | Картометрический метод | 1 | - |
| 224 | 400443.84 | 1335438.02 | Картометрический метод | 1 | - |
| 225 | 400445.93 | 1335445.53 | Картометрический метод | 1 | - |
| 226 | 400449.01 | 1335462.00 | Картометрический метод | 1 | - |
| 227 | 400456.41 | 1335485.12 | Картометрический метод | 1 | - |
| 228 | 400462.51 | 1335513.57 | Картометрический метод | 1 | - |
| 229 | 400468.65 | 1335545.44 | Картометрический метод | 1 | - |
| 230 | 400471.66 | 1335559.30 | Картометрический метод | 1 | - |
| 231 | 400473.44 | 1335578.55 | Картометрический метод | 1 | - |
| 232 | 400473.36 | 1335601.95 | Картометрический метод | 1 | - |
| 233 | 400453.28 | 1335626.10 | Картометрический метод | 1 | - |

|     |           |            |                        |   |   |
|-----|-----------|------------|------------------------|---|---|
| 234 | 400432.00 | 1335651.56 | Картометрический метод | 1 | - |
| 235 | 400390.11 | 1335691.29 | Картометрический метод | 1 | - |
| 236 | 400321.66 | 1335754.61 | Картометрический метод | 1 | - |
| 237 | 400284.95 | 1335788.18 | Картометрический метод | 1 | - |
| 238 | 400264.85 | 1335774.06 | Картометрический метод | 1 | - |
| 239 | 400085.28 | 1335566.70 | Картометрический метод | 1 | - |
| 240 | 400063.92 | 1335566.72 | Картометрический метод | 1 | - |
| 241 | 400033.51 | 1335567.33 | Картометрический метод | 1 | - |
| 242 | 399933.35 | 1335585.43 | Картометрический метод | 1 | - |
| 243 | 399786.30 | 1335619.39 | Картометрический метод | 1 | - |
| 244 | 399696.87 | 1335635.77 | Картометрический метод | 1 | - |
| 245 | 399485.37 | 1335677.25 | Картометрический метод | 1 | - |
| 246 | 399269.24 | 1335741.04 | Картометрический метод | 1 | - |
| 247 | 399238.75 | 1335759.70 | Картометрический метод | 1 | - |
| 248 | 399209.54 | 1335794.82 | Картометрический метод | 1 | - |
| 249 | 399189.96 | 1335825.13 | Картометрический метод | 1 | - |
| 250 | 399165.30 | 1335880.41 | Картометрический метод | 1 | - |
| 251 | 399170.50 | 1335937.12 | Картометрический метод | 1 | - |
| 252 | 399173.32 | 1335968.05 | Картометрический метод | 1 | - |
| 253 | 399170.13 | 1335981.61 | Картометрический метод | 1 | - |
| 254 | 399162.78 | 1335986.19 | Картометрический метод | 1 | - |
| 255 | 399159.16 | 1335986.61 | Картометрический метод | 1 | - |
| 256 | 399084.00 | 1335995.36 | Картометрический метод | 1 | - |
| 257 | 399062.68 | 1335997.16 | Картометрический метод | 1 | - |
| 258 | 399037.77 | 1335998.16 | Картометрический метод | 1 | - |
| 259 | 399035.91 | 1335967.40 | Картометрический метод | 1 | - |



|     |           |            |                        |   |   |
|-----|-----------|------------|------------------------|---|---|
| 260 | 399040.30 | 1335949.31 | Картометрический метод | 1 | - |
| 261 | 399045.82 | 1335918.91 | Картометрический метод | 1 | - |
| 262 | 399049.77 | 1335896.89 | Картометрический метод | 1 | - |
| 263 | 399048.75 | 1335868.99 | Картометрический метод | 1 | - |
| 264 | 399042.81 | 1335842.77 | Картометрический метод | 1 | - |
| 265 | 399040.51 | 1335808.33 | Картометрический метод | 1 | - |
| 266 | 399032.64 | 1335772.42 | Картометрический метод | 1 | - |
| 267 | 399102.22 | 1335756.72 | Картометрический метод | 1 | - |
| 268 | 399100.52 | 1335747.84 | Картометрический метод | 1 | - |
| 269 | 399082.40 | 1335752.99 | Картометрический метод | 1 | - |
| 270 | 399071.07 | 1335691.74 | Картометрический метод | 1 | - |
| 271 | 399069.92 | 1335669.00 | Картометрический метод | 1 | - |
| 272 | 399090.74 | 1335663.37 | Картометрический метод | 1 | - |
| 273 | 399089.44 | 1335651.79 | Картометрический метод | 1 | - |
| 274 | 399088.88 | 1335630.45 | Картометрический метод | 1 | - |
| 275 | 399092.61 | 1335607.56 | Картометрический метод | 1 | - |
| 276 | 399097.72 | 1335577.49 | Картометрический метод | 1 | - |
| 277 | 399119.34 | 1335540.09 | Картометрический метод | 1 | - |
| 278 | 399150.90 | 1335506.19 | Картометрический метод | 1 | - |
| 279 | 399178.96 | 1335490.99 | Картометрический метод | 1 | - |
| 280 | 399193.04 | 1335486.79 | Картометрический метод | 1 | - |
| 281 | 399288.44 | 1335458.45 | Картометрический метод | 1 | - |
| 282 | 399359.60 | 1335443.24 | Картометрический метод | 1 | - |
| 283 | 399408.61 | 1335436.76 | Картометрический метод | 1 | - |
| 284 | 399441.82 | 1335431.19 | Картометрический метод | 1 | - |
| 285 | 399480.53 | 1335423.97 | Картометрический метод | 1 | - |

|     |           |            |                        |   |   |
|-----|-----------|------------|------------------------|---|---|
| 286 | 399504.29 | 1335414.36 | Картометрический метод | 1 | - |
| 287 | 399540.73 | 1335401.78 | Картометрический метод | 1 | - |
| 288 | 399598.83 | 1335397.27 | Картометрический метод | 1 | - |
| 289 | 399633.26 | 1335388.40 | Картометрический метод | 1 | - |
| 290 | 399653.94 | 1335382.59 | Картометрический метод | 1 | - |
| 291 | 399694.87 | 1335364.66 | Картометрический метод | 1 | - |
| 292 | 399720.62 | 1335349.70 | Картометрический метод | 1 | - |
| 293 | 399750.09 | 1335336.77 | Картометрический метод | 1 | - |
| 294 | 399793.82 | 1335308.56 | Картометрический метод | 1 | - |
| 295 | 399806.22 | 1335298.69 | Картометрический метод | 1 | - |
| 296 | 399832.00 | 1335285.78 | Картометрический метод | 1 | - |
| 297 | 399840.97 | 1335277.92 | Картометрический метод | 1 | - |
| 298 | 399855.23 | 1335261.81 | Картометрический метод | 1 | - |
| 299 | 399862.64 | 1335254.07 | Картометрический метод | 1 | - |
| 300 | 399883.38 | 1335238.63 | Картометрический метод | 1 | - |
| 301 | 399912.46 | 1335228.58 | Картометрический метод | 1 | - |
| 302 | 399929.62 | 1335217.38 | Картометрический метод | 1 | - |
| 303 | 399960.35 | 1335208.54 | Картометрический метод | 1 | - |
| 304 | 399984.58 | 1335201.97 | Картометрический метод | 1 | - |
| 305 | 400021.41 | 1335185.71 | Картометрический метод | 1 | - |
| 306 | 400066.01 | 1335165.29 | Картометрический метод | 1 | - |
| 307 | 400085.66 | 1335156.53 | Картометрический метод | 1 | - |
| 308 | 400100.03 | 1335156.02 | Картометрический метод | 1 | - |
| 309 | 400109.90 | 1335157.99 | Картометрический метод | 1 | - |
| 310 | 400119.39 | 1335165.32 | Картометрический метод | 1 | - |
| 311 | 400128.90 | 1335175.50 | Картометрический метод | 1 | - |

|     |           |            |                        |   |   |
|-----|-----------|------------|------------------------|---|---|
| 312 | 400140.81 | 1335200.78 | Картометрический метод | 1 | - |
| 313 | 400148.38 | 1335225.75 | Картометрический метод | 1 | - |
| 314 | 400166.74 | 1335267.47 | Картометрический метод | 1 | - |
| 315 | 400176.36 | 1335292.84 | Картометрический метод | 1 | - |
| 316 | 400194.27 | 1335326.37 | Картометрический метод | 1 | - |
| 317 | 400205.11 | 1335344.58 | Картометрический метод | 1 | - |
| 318 | 400212.65 | 1335365.45 | Картометрический метод | 1 | - |
| 319 | 400218.69 | 1335406.44 | Картометрический метод | 1 | - |
| 320 | 400224.62 | 1335455.39 | Картометрический метод | 1 | - |
| 321 | 400268.12 | 1335451.75 | Картометрический метод | 1 | - |
| 322 | 400286.22 | 1335414.60 | Картометрический метод | 1 | - |
| 323 | 400289.87 | 1335369.89 | Картометрический метод | 1 | - |
| 324 | 400277.59 | 1335343.03 | Картометрический метод | 1 | - |
| 325 | 400260.71 | 1335297.63 | Картометрический метод | 1 | - |
| 326 | 400245.75 | 1335234.28 | Картометрический метод | 1 | - |
| 327 | 400246.01 | 1335172.40 | Картометрический метод | 1 | - |
| 328 | 400251.71 | 1335148.04 | Картометрический метод | 1 | - |
| 329 | 400263.88 | 1335114.15 | Картометрический метод | 1 | - |
| 330 | 400278.85 | 1335084.39 | Картометрический метод | 1 | - |
| 331 | 400293.17 | 1335058.42 | Картометрический метод | 1 | - |
| 332 | 400312.60 | 1335026.20 | Картометрический метод | 1 | - |
| 333 | 400333.47 | 1335001.22 | Картометрический метод | 1 | - |
| 334 | 400349.41 | 1334986.09 | Картометрический метод | 1 | - |
| 335 | 400369.33 | 1334971.80 | Картометрический метод | 1 | - |
| 336 | 400407.11 | 1334948.77 | Картометрический метод | 1 | - |
| 337 | 400444.92 | 1334927.11 | Картометрический метод | 1 | - |

|     |           |            |                        |   |   |
|-----|-----------|------------|------------------------|---|---|
| 338 | 400466.55 | 1334910.40 | Картометрический метод | 1 | - |
| 339 | 400481.71 | 1334900.12 | Картометрический метод | 1 | - |
| 340 | 400500.91 | 1334882.05 | Картометрический метод | 1 | - |
| 341 | 400519.39 | 1334860.88 | Картометрический метод | 1 | - |
| 342 | 400548.11 | 1334823.42 | Картометрический метод | 1 | - |
| 343 | 400579.90 | 1334780.77 | Картометрический метод | 1 | - |
| 344 | 400610.32 | 1334740.55 | Картометрический метод | 1 | - |
| 345 | 400622.39 | 1334718.85 | Картометрический метод | 1 | - |
| 346 | 400630.15 | 1334694.32 | Картометрический метод | 1 | - |
| 347 | 400639.99 | 1334669.41 | Картометрический метод | 1 | - |
| 348 | 400667.66 | 1334632.31 | Картометрический метод | 1 | - |
| 349 | 400697.43 | 1334595.89 | Картометрический метод | 1 | - |
| 350 | 400710.40 | 1334575.09 | Картометрический метод | 1 | - |
| 351 | 400716.18 | 1334563.67 | Картометрический метод | 1 | - |
| 352 | 400717.76 | 1334543.66 | Картометрический метод | 1 | - |
| 353 | 400724.71 | 1334529.56 | Картометрический метод | 1 | - |
| 354 | 400738.37 | 1334508.77 | Картометрический метод | 1 | - |
| 355 | 400765.38 | 1334474.08 | Картометрический метод | 1 | - |
| 356 | 400783.42 | 1334448.20 | Картометрический метод | 1 | - |
| 357 | 400790.53 | 1334430.22 | Картометрический метод | 1 | - |
| 358 | 400802.83 | 1334412.20 | Картометрический метод | 1 | - |
| 359 | 400819.24 | 1334390.35 | Картометрический метод | 1 | - |
| 360 | 400833.65 | 1334379.56 | Картометрический метод | 1 | - |
| 361 | 400857.35 | 1334363.17 | Картометрический метод | 1 | - |
| 362 | 400883.99 | 1334343.81 | Картометрический метод | 1 | - |
| 363 | 400893.23 | 1334333.41 | Картометрический метод | 1 | - |

|     |           |            |                        |   |   |
|-----|-----------|------------|------------------------|---|---|
| 364 | 400899.70 | 1334320.94 | Картометрический метод | 1 | - |
| 365 | 400930.72 | 1334310.48 | Картометрический метод | 1 | - |
| 366 | 400960.68 | 1334208.06 | Картометрический метод | 1 | - |
| 367 | 400973.51 | 1334191.51 | Картометрический метод | 1 | - |
| 368 | 400973.83 | 1334161.11 | Картометрический метод | 1 | - |
| 369 | 400967.70 | 1334161.62 | Картометрический метод | 1 | - |
| 370 | 400847.37 | 1334133.94 | Картометрический метод | 1 | - |
| 371 | 400848.36 | 1334127.38 | Картометрический метод | 1 | - |
| 372 | 400845.17 | 1334116.02 | Картометрический метод | 1 | - |
| 373 | 400842.32 | 1334103.62 | Картометрический метод | 1 | - |
| 374 | 400842.26 | 1334095.69 | Картометрический метод | 1 | - |
| 375 | 400843.93 | 1334086.71 | Картометрический метод | 1 | - |
| 376 | 400841.09 | 1334076.39 | Картометрический метод | 1 | - |
| 377 | 400835.16 | 1334067.46 | Картометрический метод | 1 | - |
| 378 | 400818.54 | 1334053.21 | Картометрический метод | 1 | - |
| 379 | 400813.31 | 1334047.38 | Картометрический метод | 1 | - |
| 380 | 400809.43 | 1334034.65 | Картометрический метод | 1 | - |
| 381 | 400806.59 | 1334022.94 | Картометрический метод | 1 | - |
| 382 | 400804.98 | 1333990.88 | Картометрический метод | 1 | - |
| 383 | 400807.58 | 1333969.13 | Картометрический метод | 1 | - |
| 384 | 400812.35 | 1333959.44 | Картометрический метод | 1 | - |
| 385 | 400818.86 | 1333954.22 | Картометрический метод | 1 | - |
| 386 | 400827.47 | 1333951.05 | Картометрический метод | 1 | - |
| 387 | 400838.15 | 1333948.57 | Картометрический метод | 1 | - |
| 388 | 400864.01 | 1333947.00 | Картометрический метод | 1 | - |
| 389 | 400920.80 | 1333946.60 | Картометрический метод | 1 | - |

|     |           |            |                        |   |   |
|-----|-----------|------------|------------------------|---|---|
| 390 | 400949.10 | 1333946.74 | Картометрический метод | 1 | - |
| 391 | 400959.45 | 1333945.98 | Картометрический метод | 1 | - |
| 392 | 400968.05 | 1333943.16 | Картометрический метод | 1 | - |
| 393 | 400973.52 | 1333936.22 | Картометрический метод | 1 | - |
| 394 | 400979.80 | 1333919.35 | Картометрический метод | 1 | - |
| 395 | 400986.59 | 1333903.43 | Картометрический метод | 1 | - |
| 396 | 400993.69 | 1333883.04 | Картометрический метод | 1 | - |
| 397 | 401000.82 | 1333867.47 | Картометрический метод | 1 | - |
| 398 | 401011.41 | 1333851.18 | Картометрический метод | 1 | - |
| 399 | 401022.73 | 1333841.44 | Картометрический метод | 1 | - |
| 400 | 401034.42 | 1333835.15 | Картометрический метод | 1 | - |
| 401 | 401048.17 | 1333828.50 | Картометрический метод | 1 | - |
| 402 | 401060.25 | 1333828.07 | Картометрический метод | 1 | - |
| 403 | 401085.08 | 1333826.16 | Картометрический метод | 1 | - |
| 404 | 401106.83 | 1333827.39 | Картометрический метод | 1 | - |
| 405 | 401143.51 | 1333825.82 | Картометрический метод | 1 | - |
| 406 | 401160.44 | 1333828.46 | Картометрический метод | 1 | - |
| 407 | 401179.44 | 1333832.81 | Картометрический метод | 1 | - |
| 408 | 401193.61 | 1333835.82 | Картометрический метод | 1 | - |
| 409 | 401202.57 | 1333833.68 | Картометрический метод | 1 | - |
| 410 | 401212.55 | 1333829.13 | Картометрический метод | 1 | - |
| 411 | 401221.81 | 1333821.81 | Картометрический метод | 1 | - |
| 412 | 401230.37 | 1333812.79 | Картометрический метод | 1 | - |
| 413 | 401240.05 | 1333797.31 | Картометрический метод | 1 | - |
| 414 | 401243.75 | 1333783.49 | Картометрический метод | 1 | - |
| 415 | 401246.43 | 1333772.43 | Картометрический метод | 1 | - |

|     |           |            |                        |   |   |
|-----|-----------|------------|------------------------|---|---|
| 416 | 401248.09 | 1333761.73 | Картометрический метод | 1 | - |
| 417 | 401248.63 | 1333740.35 | Картометрический метод | 1 | - |
| 418 | 401247.75 | 1333713.79 | Картометрический метод | 1 | - |
| 419 | 401249.55 | 1333678.74 | Картометрический метод | 1 | - |
| 420 | 401253.59 | 1333664.23 | Картометрический метод | 1 | - |
| 421 | 401258.70 | 1333653.51 | Картометрический метод | 1 | - |
| 422 | 401267.54 | 1333636.54 | Картометрический метод | 1 | - |
| 423 | 401291.89 | 1333613.95 | Картометрический метод | 1 | - |
| 424 | 401306.26 | 1333597.29 | Картометрический метод | 1 | - |
| 425 | 401319.21 | 1333575.13 | Картометрический метод | 1 | - |
| 426 | 401327.33 | 1333553.34 | Картометрический метод | 1 | - |
| 427 | 401331.99 | 1333528.82 | Картометрический метод | 1 | - |
| 428 | 401333.91 | 1333515.53 | Картометрический метод | 1 | - |
| 429 | 401333.68 | 1333482.07 | Картометрический метод | 1 | - |
| 430 | 401333.47 | 1333453.79 | Картометрический метод | 1 | - |
| 431 | 401327.33 | 1333415.21 | Картометрический метод | 1 | - |
| 432 | 401321.63 | 1333388.86 | Картометрический метод | 1 | - |
| 433 | 401316.98 | 1333366.14 | Картометрический метод | 1 | - |
| 434 | 401315.15 | 1333353.39 | Картометрический метод | 1 | - |
| 435 | 401317.49 | 1333340.95 | Картометрический метод | 1 | - |
| 436 | 401325.98 | 1333321.92 | Картометрический метод | 1 | - |
| 437 | 401337.20 | 1333299.08 | Картометрический метод | 1 | - |
| 438 | 401346.38 | 1333279.70 | Картометрический метод | 1 | - |
| 439 | 401350.09 | 1333268.64 | Картометрический метод | 1 | - |
| 440 | 401350.68 | 1333253.81 | Картометрический метод | 1 | - |
| 441 | 401361.01 | 1333249.59 | Картометрический метод | 1 | - |

|     |           |            |                        |   |   |
|-----|-----------|------------|------------------------|---|---|
| 442 | 401375.47 | 1333246.04 | Картометрический метод | 1 | - |
| 443 | 401409.64 | 1333246.13 | Картометрический метод | 1 | - |
| 444 | 401461.41 | 1333248.69 | Картометрический метод | 1 | - |
| 445 | 401497.64 | 1333248.09 | Картометрический метод | 1 | - |
| 446 | 401514.52 | 1333243.83 | Картометрический метод | 1 | - |
| 447 | 401522.42 | 1333238.26 | Картометрический метод | 1 | - |
| 448 | 401529.26 | 1333229.59 | Картометрический метод | 1 | - |
| 449 | 401530.92 | 1333220.95 | Картометрический метод | 1 | - |
| 450 | 401529.46 | 1333209.92 | Картометрический метод | 1 | - |
| 451 | 401527.65 | 1333198.56 | Картометрический метод | 1 | - |
| 452 | 401528.96 | 1333187.52 | Картометрический метод | 1 | - |
| 453 | 401535.78 | 1333177.47 | Картометрический метод | 1 | - |
| 454 | 401547.10 | 1333167.03 | Картометрический метод | 1 | - |
| 455 | 401552.26 | 1333159.37 | Картометрический метод | 1 | - |
| 456 | 401557.40 | 1333146.89 | Картометрический метод | 1 | - |
| 457 | 401561.70 | 1333132.40 | Картометрический метод | 1 | - |
| 458 | 401569.20 | 1333112.27 | Картометрический метод | 1 | - |
| 459 | 401581.92 | 1333094.12 | Картометрический метод | 1 | - |
| 460 | 401593.10 | 1333083.20 | Картометрический метод | 1 | - |
| 461 | 401604.68 | 1333074.68 | Картометрический метод | 1 | - |
| 462 | 401627.92 | 1333067.29 | Картометрический метод | 1 | - |
| 463 | 401641.94 | 1333061.17 | Картометрический метод | 1 | - |
| 464 | 401650.73 | 1333053.47 | Картометрический метод | 1 | - |
| 465 | 401654.69 | 1333047.02 | Картометрический метод | 1 | - |
| 466 | 401656.64 | 1333037.77 | Картометрический метод | 1 | - |
| 467 | 401652.90 | 1333020.14 | Картометрический метод | 1 | - |



|     |           |            |                        |   |   |
|-----|-----------|------------|------------------------|---|---|
| 468 | 401647.94 | 1333000.90 | Картометрический метод | 1 | - |
| 469 | 401644.20 | 1332984.06 | Картометрический метод | 1 | - |
| 470 | 401650.84 | 1332961.98 | Картометрический метод | 1 | - |
| 471 | 401661.22 | 1332953.07 | Картометрический метод | 1 | - |
| 472 | 401681.24 | 1332943.30 | Картометрический метод | 1 | - |
| 473 | 401694.81 | 1332931.75 | Картометрический метод | 1 | - |
| 474 | 401700.77 | 1332922.48 | Картометрический метод | 1 | - |
| 475 | 401702.32 | 1332912.82 | Картометрический метод | 1 | - |
| 476 | 401697.40 | 1332900.01 | Картометрический метод | 1 | - |
| 477 | 401687.28 | 1332889.65 | Картометрический метод | 1 | - |
| 478 | 401671.55 | 1332880.52 | Картометрический метод | 1 | - |
| 479 | 401657.02 | 1332870.59 | Картометрический метод | 1 | - |
| 480 | 401649.72 | 1332861.01 | Картометрический метод | 1 | - |
| 481 | 401653.65 | 1332849.34 | Картометрический метод | 1 | - |
| 482 | 401663.22 | 1332840.04 | Картометрический метод | 1 | - |
| 483 | 401669.60 | 1332831.96 | Картометрический метод | 1 | - |
| 484 | 401673.51 | 1332817.07 | Картометрический метод | 1 | - |
| 485 | 401671.74 | 1332795.00 | Картометрический метод | 1 | - |
| 486 | 401671.63 | 1332779.35 | Картометрический метод | 1 | - |
| 487 | 401676.76 | 1332767.27 | Картометрический метод | 1 | - |
| 488 | 401686.71 | 1332754.35 | Картометрический метод | 1 | - |
| 489 | 401712.68 | 1332733.68 | Картометрический метод | 1 | - |
| 490 | 401737.46 | 1332716.25 | Картометрический метод | 1 | - |
| 491 | 401763.47 | 1332703.42 | Картометрический метод | 1 | - |
| 492 | 401799.21 | 1332701.16 | Картометрический метод | 1 | - |
| 493 | 401820.08 | 1332698.20 | Картометрический метод | 1 | - |

|     |           |            |                        |   |   |
|-----|-----------|------------|------------------------|---|---|
| 494 | 401835.67 | 1332686.85 | Картометрический метод | 1 | - |
| 495 | 401842.80 | 1332671.94 | Картометрический метод | 1 | - |
| 496 | 401842.29 | 1332658.69 | Картометрический метод | 1 | - |
| 497 | 401834.52 | 1332639.08 | Картометрический метод | 1 | - |
| 498 | 401831.98 | 1332620.63 | Картометрический метод | 1 | - |
| 499 | 401835.12 | 1332609.77 | Картометрический метод | 1 | - |
| 500 | 401841.87 | 1332599.28 | Картометрический метод | 1 | - |
| 501 | 401850.25 | 1332591.99 | Картометрический метод | 1 | - |
| 502 | 401861.08 | 1332590.31 | Картометрический метод | 1 | - |
| 503 | 401869.14 | 1332592.66 | Картометрический метод | 1 | - |
| 504 | 401875.54 | 1332590.21 | Картометрический метод | 1 | - |
| 505 | 401877.10 | 1332583.37 | Картометрический метод | 1 | - |
| 506 | 401876.20 | 1332569.32 | Картометрический метод | 1 | - |
| 507 | 401878.13 | 1332558.07 | Картометрический метод | 1 | - |
| 508 | 401887.28 | 1332546.36 | Картометрический метод | 1 | - |
| 509 | 401900.42 | 1332528.61 | Картометрический метод | 1 | - |
| 510 | 401909.60 | 1332520.51 | Картометрический метод | 1 | - |
| 511 | 401922.41 | 1332514.80 | Картометрический метод | 1 | - |
| 512 | 401931.98 | 1332504.49 | Картометрический метод | 1 | - |
| 513 | 401934.70 | 1332451.96 | Картометрический метод | 1 | - |
| 514 | 401936.56 | 1332445.95 | Картометрический метод | 1 | - |
| 515 | 401983.69 | 1332458.54 | Картометрический метод | 1 | - |
| 516 | 401984.11 | 1332457.24 | Картометрический метод | 1 | - |
| 517 | 402025.48 | 1332468.36 | Картометрический метод | 1 | - |
| 518 | 402025.18 | 1332469.16 | Картометрический метод | 1 | - |
| 519 | 402180.03 | 1332524.81 | Картометрический метод | 1 | - |

|     |           |            |                        |   |   |
|-----|-----------|------------|------------------------|---|---|
| 520 | 402188.91 | 1332528.26 | Картометрический метод | 1 | - |
| 521 | 402238.46 | 1332547.16 | Картометрический метод | 1 | - |
| 522 | 402263.47 | 1332556.44 | Картометрический метод | 1 | - |
| 523 | 402276.33 | 1332560.97 | Картометрический метод | 1 | - |
| 524 | 402289.10 | 1332565.16 | Картометрический метод | 1 | - |
| 525 | 402299.90 | 1332568.45 | Картометрический метод | 1 | - |
| 526 | 402310.68 | 1332571.57 | Картометрический метод | 1 | - |
| 527 | 402326.26 | 1332575.57 | Картометрический метод | 1 | - |
| 528 | 402326.10 | 1332576.22 | Картометрический метод | 1 | - |
| 529 | 402325.08 | 1332580.43 | Картометрический метод | 1 | - |
| 530 | 402335.18 | 1332582.86 | Картометрический метод | 1 | - |
| 531 | 402352.50 | 1332585.13 | Картометрический метод | 1 | - |
| 532 | 402370.03 | 1332587.42 | Картометрический метод | 1 | - |
| 533 | 402378.73 | 1332587.94 | Картометрический метод | 1 | - |
| 534 | 402384.55 | 1332589.41 | Картометрический метод | 1 | - |
| 535 | 402391.89 | 1332591.26 | Картометрический метод | 1 | - |
| 536 | 402399.40 | 1332590.83 | Картометрический метод | 1 | - |
| 537 | 402399.41 | 1332591.34 | Картометрический метод | 1 | - |
| 538 | 402408.49 | 1332590.95 | Картометрический метод | 1 | - |
| 539 | 402408.47 | 1332590.29 | Картометрический метод | 1 | - |
| 540 | 402412.43 | 1332590.06 | Картометрический метод | 1 | - |
| 541 | 402414.10 | 1332589.96 | Картометрический метод | 1 | - |
| 542 | 402413.62 | 1332590.67 | Картометрический метод | 1 | - |
| 543 | 402425.19 | 1332596.47 | Картометрический метод | 1 | - |
| 544 | 402405.93 | 1332599.03 | Картометрический метод | 1 | - |
| 545 | 402409.72 | 1332600.46 | Картометрический метод | 1 | - |

|     |           |            |                        |   |   |
|-----|-----------|------------|------------------------|---|---|
| 546 | 402421.69 | 1332599.63 | Картометрический метод | 1 | - |
| 547 | 402459.70 | 1332616.64 | Картометрический метод | 1 | - |
| 548 | 402459.57 | 1332619.37 | Картометрический метод | 1 | - |
| 549 | 402471.81 | 1332624.02 | Картометрический метод | 1 | - |
| 550 | 402472.53 | 1332620.65 | Картометрический метод | 1 | - |
| 551 | 402492.60 | 1332631.90 | Картометрический метод | 1 | - |
| 552 | 402506.36 | 1332637.12 | Картометрический метод | 1 | - |
| 553 | 402506.64 | 1332637.30 | Картометрический метод | 1 | - |
| 554 | 402542.97 | 1332661.90 | Картометрический метод | 1 | - |
| 555 | 402549.86 | 1332666.31 | Картометрический метод | 1 | - |
| 556 | 402549.75 | 1332666.50 | Картометрический метод | 1 | - |
| 557 | 402586.86 | 1332691.63 | Картометрический метод | 1 | - |
| 558 | 402587.23 | 1332691.09 | Картометрический метод | 1 | - |
| 559 | 402612.71 | 1332708.10 | Картометрический метод | 1 | - |
| 560 | 402612.24 | 1332708.82 | Картометрический метод | 1 | - |
| 561 | 402704.24 | 1332771.13 | Картометрический метод | 1 | - |
| 562 | 402835.75 | 1332856.97 | Картометрический метод | 1 | - |
| 563 | 402836.14 | 1332857.23 | Картометрический метод | 1 | - |
| 564 | 402788.49 | 1332918.46 | Картометрический метод | 1 | - |
| 565 | 402788.86 | 1332918.98 | Картометрический метод | 1 | - |
| 566 | 402874.58 | 1333039.30 | Картометрический метод | 1 | - |
| 567 | 402891.66 | 1333061.58 | Картометрический метод | 1 | - |
| 568 | 402940.31 | 1333149.48 | Картометрический метод | 1 | - |
| 569 | 403015.18 | 1333273.18 | Картометрический метод | 1 | - |
| 570 | 403127.10 | 1333448.07 | Картометрический метод | 1 | - |
| 571 | 403198.54 | 1333555.68 | Картометрический метод | 1 | - |

|     |           |            |                        |   |   |
|-----|-----------|------------|------------------------|---|---|
| 572 | 403217.58 | 1333582.88 | Картометрический метод | 1 | - |
| 573 | 403218.02 | 1333582.66 | Картометрический метод | 1 | - |
| 574 | 403223.05 | 1333590.68 | Картометрический метод | 1 | - |
| 575 | 403406.62 | 1333852.91 | Картометрический метод | 1 | - |
| 576 | 403407.78 | 1333854.57 | Картометрический метод | 1 | - |
| 577 | 403437.38 | 1333896.85 | Картометрический метод | 1 | - |
| 578 | 403547.26 | 1334068.60 | Картометрический метод | 1 | - |
| 579 | 403720.01 | 1334317.93 | Картометрический метод | 1 | - |
| 580 | 403763.46 | 1334384.03 | Картометрический метод | 1 | - |
| 581 | 403780.38 | 1334409.78 | Картометрический метод | 1 | - |
| 582 | 403837.96 | 1334497.39 | Картометрический метод | 1 | - |
| 583 | 403905.67 | 1334612.03 | Картометрический метод | 1 | - |
| 584 | 403908.11 | 1334616.56 | Картометрический метод | 1 | - |
| 585 | 403936.65 | 1334662.19 | Картометрический метод | 1 | - |
| 586 | 403984.68 | 1334733.40 | Картометрический метод | 1 | - |
| 587 | 404050.34 | 1334824.96 | Картометрический метод | 1 | - |
| 588 | 404117.06 | 1334907.46 | Картометрический метод | 1 | - |
| 589 | 404161.50 | 1334962.40 | Картометрический метод | 1 | - |
| 590 | 404152.52 | 1334971.16 | Картометрический метод | 1 | - |
| 591 | 404180.25 | 1335011.84 | Картометрический метод | 1 | - |
| 592 | 404294.91 | 1335142.41 | Картометрический метод | 1 | - |
| 593 | 404297.13 | 1335141.98 | Картометрический метод | 1 | - |
| 594 | 404301.94 | 1335147.60 | Картометрический метод | 1 | - |
| 595 | 404302.71 | 1335151.28 | Картометрический метод | 1 | - |
| 596 | 404309.20 | 1335158.74 | Картометрический метод | 1 | - |
| 597 | 404328.98 | 1335181.20 | Картометрический метод | 1 | - |

|     |           |            |                        |   |   |
|-----|-----------|------------|------------------------|---|---|
| 598 | 404335.74 | 1335187.12 | Картометрический метод | 1 | - |
| 599 | 404342.22 | 1335194.69 | Картометрический метод | 1 | - |
| 600 | 404358.03 | 1335206.62 | Картометрический метод | 1 | - |
| 601 | 404380.76 | 1335226.52 | Картометрический метод | 1 | - |
| 602 | 404356.02 | 1335225.36 | Картометрический метод | 1 | - |
| 603 | 404359.37 | 1335228.87 | Картометрический метод | 1 | - |
| 604 | 404359.75 | 1335229.22 | Картометрический метод | 1 | - |
| 605 | 404482.32 | 1335355.94 | Картометрический метод | 1 | - |
| 606 | 404556.94 | 1335390.87 | Картометрический метод | 1 | - |
| 607 | 404588.22 | 1335405.51 | Картометрический метод | 1 | - |
| 608 | 404633.41 | 1335426.66 | Картометрический метод | 1 | - |
| 609 | 404638.26 | 1335428.97 | Картометрический метод | 1 | - |
| 610 | 404702.48 | 1335459.51 | Картометрический метод | 1 | - |
| 611 | 404734.36 | 1335474.67 | Картометрический метод | 1 | - |
| 612 | 404751.95 | 1335483.64 | Картометрический метод | 1 | - |
| 613 | 404644.08 | 1335548.61 | Картометрический метод | 1 | - |
| 614 | 404872.49 | 1335814.34 | Картометрический метод | 1 | - |
| 615 | 405057.50 | 1335949.02 | Картометрический метод | 1 | - |
| 616 | 405116.54 | 1335982.63 | Картометрический метод | 1 | - |
| 617 | 405249.74 | 1336031.14 | Картометрический метод | 1 | - |
| 618 | 405258.91 | 1336050.85 | Картометрический метод | 1 | - |
| 619 | 405274.73 | 1336084.84 | Картометрический метод | 1 | - |
| 620 | 405298.34 | 1336135.56 | Картометрический метод | 1 | - |
| 621 | 405331.42 | 1336206.64 | Картометрический метод | 1 | - |
| 622 | 405307.97 | 1336227.54 | Картометрический метод | 1 | - |
| 623 | 405249.48 | 1336279.62 | Картометрический метод | 1 | - |

|         |           |            |                        |   |   |
|---------|-----------|------------|------------------------|---|---|
| 624     | 405047.38 | 1336459.59 | Картометрический метод | 1 | - |
| 625     | 404984.15 | 1336515.90 | Картометрический метод | 1 | - |
| 626     | 405003.66 | 1336821.22 | Картометрический метод | 1 | - |
| 627     | 405004.38 | 1336832.52 | Картометрический метод | 1 | - |
| 628     | 405004.90 | 1336840.68 | Картометрический метод | 1 | - |
| 1       | 404904.56 | 1336519.35 | Картометрический метод | 1 | - |
| Часть 2 |           |            |                        |   |   |
| 629     | 402383.68 | 1332566.84 | Картометрический метод | 1 | - |
| 630     | 402376.40 | 1332566.32 | Картометрический метод | 1 | - |
| 631     | 402365.14 | 1332565.24 | Картометрический метод | 1 | - |
| 632     | 402353.38 | 1332563.70 | Картометрический метод | 1 | - |
| 633     | 402339.69 | 1332561.31 | Картометрический метод | 1 | - |
| 634     | 402330.22 | 1332559.04 | Картометрический метод | 1 | - |
| 635     | 402331.37 | 1332554.22 | Картометрический метод | 1 | - |
| 636     | 402310.52 | 1332548.46 | Картометрический метод | 1 | - |
| 637     | 402309.23 | 1332552.88 | Картометрический метод | 1 | - |
| 638     | 402239.98 | 1332530.43 | Картометрический метод | 1 | - |
| 639     | 402185.89 | 1332510.98 | Картометрический метод | 1 | - |
| 640     | 402178.13 | 1332507.96 | Картометрический метод | 1 | - |
| 641     | 402160.89 | 1332501.27 | Картометрический метод | 1 | - |
| 642     | 402122.41 | 1332486.12 | Картометрический метод | 1 | - |
| 643     | 402103.12 | 1332478.41 | Картометрический метод | 1 | - |
| 644     | 402097.90 | 1332476.33 | Картометрический метод | 1 | - |
| 645     | 402078.80 | 1332469.26 | Картометрический метод | 1 | - |
| 646     | 402086.76 | 1332430.26 | Картометрический метод | 1 | - |
| 647     | 402096.56 | 1332433.22 | Картометрический метод | 1 | - |
| 648     | 402114.30 | 1332383.65 | Картометрический метод | 1 | - |

|     |           |            |                        |   |   |
|-----|-----------|------------|------------------------|---|---|
| 649 | 402125.41 | 1332324.11 | Картометрический метод | 1 | - |
| 650 | 402107.47 | 1332317.77 | Картометрический метод | 1 | - |
| 651 | 402108.55 | 1332294.97 | Картометрический метод | 1 | - |
| 652 | 402107.31 | 1332293.36 | Картометрический метод | 1 | - |
| 653 | 402107.56 | 1332281.19 | Картометрический метод | 1 | - |
| 654 | 402137.85 | 1332288.87 | Картометрический метод | 1 | - |
| 655 | 402141.66 | 1332275.80 | Картометрический метод | 1 | - |
| 656 | 402127.97 | 1332270.38 | Картометрический метод | 1 | - |
| 657 | 402121.47 | 1332268.27 | Картометрический метод | 1 | - |
| 658 | 402127.08 | 1332255.24 | Картометрический метод | 1 | - |
| 659 | 402141.18 | 1332252.99 | Картометрический метод | 1 | - |
| 660 | 402145.73 | 1332244.49 | Картометрический метод | 1 | - |
| 661 | 402140.87 | 1332236.59 | Картометрический метод | 1 | - |
| 662 | 402109.67 | 1332238.55 | Картометрический метод | 1 | - |
| 663 | 402080.44 | 1332219.28 | Картометрический метод | 1 | - |
| 664 | 402075.28 | 1332206.53 | Картометрический метод | 1 | - |
| 665 | 402052.10 | 1332166.68 | Картометрический метод | 1 | - |
| 666 | 402043.40 | 1332133.96 | Картометрический метод | 1 | - |
| 667 | 402030.04 | 1332101.77 | Картометрический метод | 1 | - |
| 668 | 402027.49 | 1332084.05 | Картометрический метод | 1 | - |
| 669 | 402020.90 | 1332044.49 | Картометрический метод | 1 | - |
| 670 | 402001.30 | 1332018.08 | Картометрический метод | 1 | - |
| 671 | 402001.30 | 1331999.06 | Картометрический метод | 1 | - |
| 672 | 402014.25 | 1331992.45 | Картометрический метод | 1 | - |
| 673 | 402045.52 | 1331955.71 | Картометрический метод | 1 | - |
| 674 | 402063.74 | 1331953.28 | Картометрический метод | 1 | - |



|     |           |            |                        |   |   |
|-----|-----------|------------|------------------------|---|---|
| 675 | 402099.57 | 1331959.96 | Картометрический метод | 1 | - |
| 676 | 402113.54 | 1331975.45 | Картометрический метод | 1 | - |
| 677 | 402136.92 | 1332044.98 | Картометрический метод | 1 | - |
| 678 | 402154.54 | 1332109.66 | Картометрический метод | 1 | - |
| 679 | 402170.93 | 1332121.51 | Картометрический метод | 1 | - |
| 680 | 402202.21 | 1332187.70 | Картометрический метод | 1 | - |
| 681 | 402213.75 | 1332195.60 | Картометрический метод | 1 | - |
| 682 | 402222.43 | 1332221.83 | Картометрический метод | 1 | - |
| 683 | 402233.30 | 1332224.54 | Картометрический метод | 1 | - |
| 684 | 402239.00 | 1332219.19 | Картометрический метод | 1 | - |
| 685 | 402234.19 | 1332204.03 | Картометрический метод | 1 | - |
| 686 | 402243.80 | 1332198.85 | Картометрический метод | 1 | - |
| 687 | 402248.61 | 1332206.99 | Картометрический метод | 1 | - |
| 688 | 402255.35 | 1332212.00 | Картометрический метод | 1 | - |
| 689 | 402266.28 | 1332209.87 | Картометрический метод | 1 | - |
| 690 | 402272.96 | 1332205.01 | Картометрический метод | 1 | - |
| 691 | 402284.91 | 1332201.45 | Картометрический метод | 1 | - |
| 692 | 402286.02 | 1332220.20 | Картометрический метод | 1 | - |
| 693 | 402308.80 | 1332220.20 | Картометрический метод | 1 | - |
| 694 | 402338.25 | 1332219.89 | Картометрический метод | 1 | - |
| 695 | 402342.50 | 1332264.53 | Картометрический метод | 1 | - |
| 696 | 402323.98 | 1332266.66 | Картометрический метод | 1 | - |
| 697 | 402322.94 | 1332278.33 | Картометрический метод | 1 | - |
| 698 | 402338.55 | 1332290.04 | Картометрический метод | 1 | - |
| 699 | 402358.90 | 1332278.50 | Картометрический метод | 1 | - |
| 700 | 402374.08 | 1332283.96 | Картометрический метод | 1 | - |

|         |           |            |                        |   |   |
|---------|-----------|------------|------------------------|---|---|
| 701     | 402389.77 | 1332281.59 | Картометрический метод | 1 | - |
| 702     | 402392.22 | 1332270.72 | Картометрический метод | 1 | - |
| 703     | 402397.92 | 1332268.28 | Картометрический метод | 1 | - |
| 704     | 402406.52 | 1332272.29 | Картометрический метод | 1 | - |
| 705     | 402416.08 | 1332288.98 | Картометрический метод | 1 | - |
| 706     | 402426.38 | 1332360.31 | Картометрический метод | 1 | - |
| 707     | 402408.07 | 1332357.43 | Картометрический метод | 1 | - |
| 708     | 402422.75 | 1332387.08 | Картометрический метод | 1 | - |
| 709     | 402433.25 | 1332427.82 | Картометрический метод | 1 | - |
| 710     | 402437.65 | 1332449.04 | Картометрический метод | 1 | - |
| 711     | 402430.08 | 1332460.16 | Картометрический метод | 1 | - |
| 712     | 402410.59 | 1332472.20 | Картометрический метод | 1 | - |
| 713     | 402426.18 | 1332511.19 | Картометрический метод | 1 | - |
| 714     | 402445.77 | 1332563.47 | Картометрический метод | 1 | - |
| 715     | 402435.75 | 1332564.70 | Картометрический метод | 1 | - |
| 716     | 402420.68 | 1332566.30 | Картометрический метод | 1 | - |
| 717     | 402413.26 | 1332566.81 | Картометрический метод | 1 | - |
| 718     | 402405.70 | 1332567.08 | Картометрический метод | 1 | - |
| 719     | 402390.92 | 1332567.09 | Картометрический метод | 1 | - |
| 629     | 402383.68 | 1332566.84 | Картометрический метод | 1 | - |
| Часть 3 |           |            |                        |   |   |
| 720     | 400583.32 | 1335578.98 | Картометрический метод | 1 | - |
| 721     | 400585.14 | 1335573.15 | Картометрический метод | 1 | - |
| 722     | 400591.18 | 1335575.04 | Картометрический метод | 1 | - |
| 723     | 400589.36 | 1335580.86 | Картометрический метод | 1 | - |
| 720     | 400583.32 | 1335578.98 | Картометрический метод | 1 | - |
| Часть 4 |           |            |                        |   |   |

|     |           |            |                        |   |   |
|-----|-----------|------------|------------------------|---|---|
| 724 | 403556.76 | 1334044.66 | Картометрический метод | 1 | - |
| 725 | 403502.67 | 1333968.37 | Картометрический метод | 1 | - |
| 726 | 403516.70 | 1333959.67 | Картометрический метод | 1 | - |
| 727 | 403496.90 | 1333926.38 | Картометрический метод | 1 | - |
| 728 | 403481.03 | 1333900.19 | Картометрический метод | 1 | - |
| 729 | 403475.62 | 1333891.34 | Картометрический метод | 1 | - |
| 730 | 403535.50 | 1333864.36 | Картометрический метод | 1 | - |
| 731 | 403534.91 | 1333863.39 | Картометрический метод | 1 | - |
| 732 | 403572.21 | 1333848.41 | Картометрический метод | 1 | - |
| 733 | 403572.64 | 1333848.87 | Картометрический метод | 1 | - |
| 734 | 403575.34 | 1333852.46 | Картометрический метод | 1 | - |
| 735 | 403579.51 | 1333859.08 | Картометрический метод | 1 | - |
| 736 | 403592.24 | 1333879.33 | Картометрический метод | 1 | - |
| 737 | 403602.71 | 1333895.89 | Картометрический метод | 1 | - |
| 738 | 403611.92 | 1333910.04 | Картометрический метод | 1 | - |
| 739 | 403619.25 | 1333921.68 | Картометрический метод | 1 | - |
| 740 | 403619.41 | 1333921.94 | Картометрический метод | 1 | - |
| 741 | 403617.06 | 1333923.04 | Картометрический метод | 1 | - |
| 742 | 403617.40 | 1333923.60 | Картометрический метод | 1 | - |
| 743 | 403661.11 | 1333990.76 | Картометрический метод | 1 | - |
| 744 | 403622.04 | 1334014.95 | Картометрический метод | 1 | - |
| 745 | 403581.61 | 1333939.54 | Картометрический метод | 1 | - |
| 746 | 403581.30 | 1333939.43 | Картометрический метод | 1 | - |
| 747 | 403544.44 | 1333957.92 | Картометрический метод | 1 | - |
| 748 | 403585.42 | 1334027.85 | Картометрический метод | 1 | - |
| 749 | 403556.96 | 1334044.95 | Картометрический метод | 1 | - |

|  |           |            |                        |   |   |
|--|-----------|------------|------------------------|---|---|
| 724  | 403556.76 | 1334044.66 | Картометрический метод | 1 | - |
| Часть 5  |           |            |                        |   |   |
| 750  | 403624.02 | 1333928.32 | Картометрический метод | 1 | - |
| 751  | 403619.64 | 1333921.47 | Картометрический метод | 1 | - |
| 752  | 403631.59 | 1333915.93 | Картометрический метод | 1 | - |
| 753  | 403658.12 | 1333902.78 | Картометрический метод | 1 | - |
| 754  | 403696.83 | 1333883.92 | Картометрический метод | 1 | - |
| 755  | 403712.08 | 1333911.38 | Картометрический метод | 1 | - |
| 756  | 403717.38 | 1333920.47 | Картометрический метод | 1 | - |
| 757  | 403728.84 | 1333940.01 | Картометрический метод | 1 | - |
| 758  | 403725.43 | 1333941.89 | Картометрический метод | 1 | - |
| 759  | 403734.26 | 1333957.56 | Картометрический метод | 1 | - |
| 760  | 403699.31 | 1333977.18 | Картометрический метод | 1 | - |
| 761  | 403696.85 | 1333972.70 | Картометрический метод | 1 | - |
| 762  | 403662.88 | 1333991.27 | Картометрический метод | 1 | - |
| 750  | 403624.02 | 1333928.32 | Картометрический метод | 1 | - |
| Часть 6  |           |            |                        |   |   |
| 763  | 403465.67 | 1333931.68 | Картометрический метод | 1 | - |
| 764  | 403446.95 | 1333901.75 | Картометрический метод | 1 | - |
| 765  | 403474.01 | 1333891.00 | Картометрический метод | 1 | - |
| 766  | 403490.19 | 1333918.69 | Картометрический метод | 1 | - |
| 767  | 403508.04 | 1333949.25 | Картометрический метод | 1 | - |
| 768  | 403493.28 | 1333959.21 | Картометрический метод | 1 | - |
| 769  | 403486.00 | 1333964.17 | Картометрический метод | 1 | - |
| 763  | 403465.67 | 1333931.68 | Картометрический метод | 1 | - |
| Раздел 3   |           |            |                        |   |   |
| Сведения о местоположении измененных (уточненных) границ объекта |           |            |                        |   |   |

| 1. Система координат -   |                               |   |   |   |   |   |  |
|--|-------------------------------|---|---|---|---|---|--|
| 2. Сведения о характерных точках границ объекта  |                               |   |   |   |   |   |  |
| Обозначение<br>характерных<br>точек границ   | Существующие<br>координаты, м |   | Измененные<br>(уточненные)<br>координаты, м |   | Метод<br>определения<br>координат<br>характерной<br>точки | Средняя<br>квадратическая<br>погрешность<br>положения<br>характерной<br>точки (Mt), м | Описание<br>обозначения<br>точки на<br>местности<br>(при<br>наличии) |
|  | X                             | Y | X   | Y |   |   |  |
| 1  | 2                             | 3 | 4   | 5 | 6   | 7   | 8  |
| -  | -                             | - | -   | - | -   | -   | -  |
| 3. Сведения о характерных точках части (частей) границы объекта                            |                               |   |   |   |   |   |  |
| Обозначение<br>характерных<br>точек части<br>границы                                       | Существующие<br>координаты, м |   | Измененные<br>(уточненные)<br>координаты, м |   | Метод<br>определения<br>координат<br>характерной<br>точки | Средняя<br>квадратическая<br>погрешность<br>положения<br>характерной<br>точки (Mt), м | Описание<br>обозначения<br>точки на<br>местности<br>(при<br>наличии) |
|  | X                             | Y | X   | Y |   |   |  |
| 1  | 2                             | 3 | 4   | 5 | 6   | 7   | 8  |
| -  | -                             | - | -   | - | -   | -   | -  |
| <b>ТЕКСТОВОЕ ОПИСАНИЕ</b><br>местоположения границ населенных пунктов, территориальных зон |                               |   |   |   |   |   |  |
| Прохождение границы  |                               |   | Описание прохождения границы                |   |   |   |  |
| от точки   | до точки                      |   |   |   |   |   |  |
| 1  | 2                             |   | 3   |   |   |   |  |
| -  | -                             |   | -   |   |   |   |  |