



УПРАВЛЕНИЕ СТРОИТЕЛЬСТВА И АРХИТЕКТУРЫ ЛИПЕЦКОЙ ОБЛАСТИ

ПРИКАЗ

17 июля 2024 г.

г. Липецк

№ 134

О принятии решения о подготовке документации по планировке территории (проект планировки и проект межевания) в районе улицы Урожайная в деревне Студеные Выселки Липецкого муниципального округа

В соответствии со статьями 8.2, 41-43, 45, 46, 56 Градостроительного кодекса Российской Федерации, с подпунктом «д» пункта 7.1 статьи 2 Закона Липецкой области от 26.12.2014 № 357-ОЗ «О перераспределении полномочий между органами местного самоуправления муниципальных образований Липецкой области и органами государственной власти Липецкой области», пунктом 2 постановления Правительства Липецкой области от 04.08.2022 № 67 «Об осуществлении органами государственной власти Липецкой области перераспределенных полномочий» и в соответствии с постановлением Правительства Российской Федерации от 31.03.2017 № 402 «Об утверждении Правил выполнения инженерных изысканий, необходимых для подготовки документации по планировке территории, перечня видов инженерных изысканий, необходимых для подготовки документации по планировке территории, и о внесении изменений в постановление Правительства Российской Федерации от 19 января 2006 г. № 20», на основании обращения администрации Липецкого муниципального района от 13.05.2024 № 3887,

ПРИКАЗЫВАЮ:

1. Разрешить администрации Липецкого муниципального района разработку документации по планировке территории (проект планировки и проект межевания) в районе улицы Урожайная в деревне Студеные Выселки Липецкого муниципального округа, согласно прилагаемой схеме (приложение).

2. Установить, что документации по планировке территории (проект планировки и проект межевания) в районе улицы Урожайная в деревне Студеные Выселки Липецкого муниципального округа должна быть представлена на

рассмотрение в управление строительства и архитектуры Липецкой области в течение 6 месяцев со дня издания настоящего приказа.

3. Направить настоящий приказ главе администрации Липецкого муниципального района для его размещения на официальном сайте администрации Липецкого муниципального района в информационно - телекоммуникационной сети «Интернет» в течение 3 дней со дня издания настоящего приказа.

4. Обеспечить опубликование и размещение в порядке, установленном для официального опубликования правовых актов Липецкой области, иной официальной информации, настоящего приказа на официальном сайте управления строительства и архитектуры Липецкой области в информационно - телекоммуникационной сети «Интернет» в течение 3 дней со дня издания настоящего приказа.

5. Настоящий приказ вступает в силу со дня его опубликования.

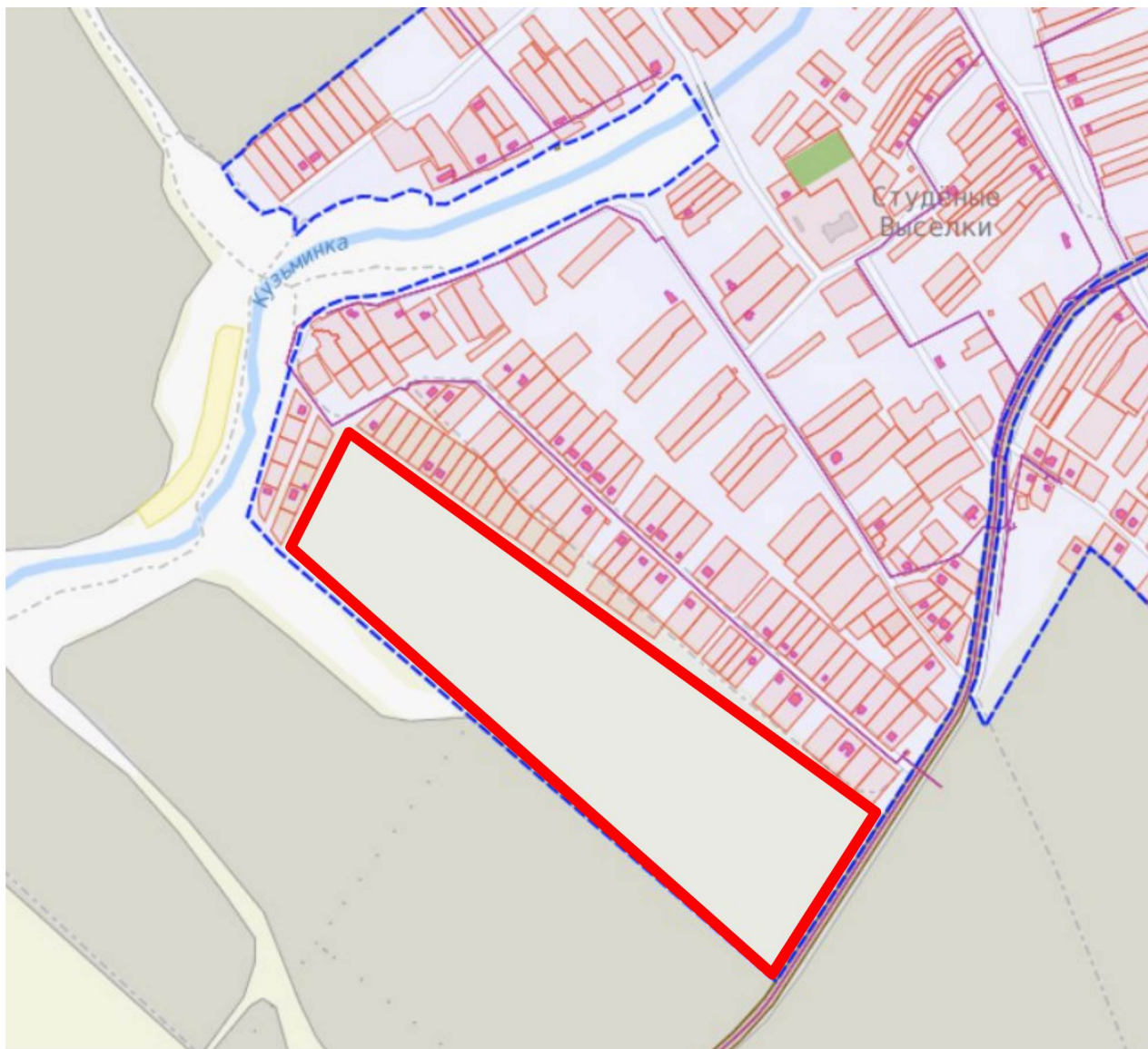
Начальник управления -
главный архитектор области



А.П. Болгов

Приложение
к приказу управления строительства и
архитектуры Липецкой области
17 июня 2024 № 234

Схема границ территории для подготовки документации по планировке территории (проект планировки и проект межевания) в районе улицы Урожайная в деревне Студеные Выселки Липецкого муниципального округа



Условное обозначение



- граница разработки документации