



**УПРАВЛЕНИЕ СТРОИТЕЛЬСТВА И АРХИТЕКТУРЫ  
ЛИПЕЦКОЙ ОБЛАСТИ**

**ПРИКАЗ**

« 05 » 06 2024 г.

№ 216

г. Липецк

О принятии решения  
об утверждении генерального плана  
сельского поселения Талицкий сельсовет  
Добринского муниципального района  
Липецкой области

В соответствии со статьей 24 Градостроительного кодекса Российской Федерации, Законом Липецкой области от 26 декабря 2014 года № 357-ОЗ «О перераспределении полномочий между органами местного самоуправления муниципальных образований Липецкой области и органами государственной власти Липецкой области», постановлением Правительства Липецкой области от 4 августа 2022 года № 67 «Об осуществлении органами государственной власти Липецкой области перераспределенных полномочий», с учетом протокола публичных слушаний от 16 апреля 2024 года № 1, заключения о результатах публичных слушаний от 16 апреля 2024 года,

**ПРИКАЗЫВАЮ:**

1. Утвердить генеральный план сельского поселения Талицкий сельсовет Добринского муниципального района Липецкой области согласно приложению.
2. Обеспечить опубликование настоящего приказа в средствах массовой информации в порядке, установленном для официального опубликования нормативных правовых актов Липецкой области, иной официальной информации, и размещение на официальном сайте управления строительства и архитектуры Липецкой области в информационно-телекоммуникационной сети «Интернет».
3. Направить настоящий приказ в администрацию сельского поселения Талицкий сельсовет Добринского муниципального района Липецкой области для его размещения на официальном сайте сельского поселения Талицкий сельсовет

Добринского муниципального района Липецкой области в информационно-телекоммуникационной сети «Интернет».

4. Настоящий приказ вступает в силу со дня его официального опубликования.

Начальник управления –  
главный архитектор области



А.П. Болгов

Приложение  
к приказу управления строительства  
и архитектуры Липецкой области  
«О принятии решения  
об утверждении генерального плана  
сельского поселения Талицкий сельсовет  
Добринского муниципального района  
Липецкой области»  
от « 05 » 06 2024 г. № 216

Генеральный план сельского поселения Талицкий сельсовет  
Добринского муниципального района Липецкой области

Раздел I. Положение о территориальном планировании

Подраздел I. Сведения о видах, назначении и наименованиях планируемых для размещения объектов местного значения, их основные характеристики, их местоположение (для объектов местного значения, не являющихся линейными объектами, указываются функциональные зоны), а также характеристики зон с особыми условиями использования территорий в случае, если установление таких зон требуется в связи с размещением данных объектов

1. Сведения о видах, назначении и наименованиях планируемых для размещения объектов местного значения, их основные характеристики, их местоположение, а также характеристики зон с особыми условиями использования территорий в случае, если установление таких зон требуется в связи с размещением данных объектов, представлены в таблице 1.

Местоположение планируемых для размещения объектов местного значения поселения представлено на карте планируемого размещения объектов местного значения.

Номера планируемых для размещения объектов местного значения поселения, указанные в таблице 1, соответствуют номерам данных объектов на картах генерального плана.

Сведения о видах, назначении и наименованиях планируемых для размещения объектов местного значения, их основные характеристики, их местоположение, а также характеристики зон с особыми условиями использования территорий

Таблица 1

№ п/п	№ на карте	Наименование объекта	Статус *	Местоположение	Наименование функциональной зоны	Основные характеристики	Назначение	Планируемый срок реализации	Характеристики зон с особыми условиями использования территорий в случае, если установление таких зон требуется в связи с размещением данных объектов
<b>I. Объекты физической культуры и массового спорта</b>									
1.	ФК.2.4	Спортивная площадка	С	с. Талицкий Чамлык	Зона специализированной общественной застройки	Общая площадь — 700 м <sup>2</sup>	Обеспечение населения объектами физической культуры и спорта	До 2025 года	-
2.	ФК.2.5	Хоккейный корт	С	с. Талицкий Чамлык	Зона специализированной общественной застройки	Общая площадь — 800 м <sup>2</sup>	Обеспечение населения объектами физической культуры и спорта	До 2025 года	-
<b>II. Объекты транспортной инфраструктуры</b>									
3.	УДСс.3.1	Улица в жилой застройке	С	с. Талицкий Чамлык, ул. Центральная	Зона застройки индивидуальными жилыми домами	Протяженность — 1,6 км	Обеспечение населения объектами транспортной инфраструктуры	До 2027 года	-

4.	УДСс.3.2	Улица в жилой застройке	С	с. Чамлык-Никольское, ул. Полевая	Зона застройки индивидуальными жилыми домами	Протяженность — 1,5 км	Обеспечение населения объектами транспортной инфраструктуры	До 2027 года	-
5.	УДСс.3.3	Улица в жилой застройке	С	с. Чамлык-Никольское, ул. Школьная, ул. Дубровка	Зона застройки индивидуальными жилыми домами	Протяженность — 1,5 км	Обеспечение населения объектами транспортной инфраструктуры	До 2027 года	-

Подраздел II. Параметры функциональных зон, а также сведения о планируемых для размещения в них объектах федерального значения, объектах регионального значения, объектах местного значения, за исключением линейных объектов

2. Параметры функциональных зон различного назначения и сведения о планируемых для размещения в них объектах федерального значения, объектах регионального значения, объектах местного значения, объектах иного значения, за исключением линейных объектов, приведены в таблицах 2 и 3.

Сведения о местоположении планируемых для размещения объектов федерального значения, объектов регионального значения, объектов местного значения, объектов иного значения, представлены на Карте функциональных зон.

Номера планируемых для размещения объектов, указанные в таблице 2, соответствуют номерам данных объектов на картах генерального плана.

## Параметры функциональных зон

Таблица 2

№ п/п	Наименование функциональной зоны	Параметры функциональной зоны	Площадь, га
1.	Зона застройки индивидуальными жилыми домами	1. Коэффициент плотности застройки — не более 0,67. 2. Коэффициент застройки — 0,2	956,6
2.	Многофункциональная общественно-деловая зона	Параметры функциональных зон, относящихся к территориям нежилого назначения данного типа, определяются исходя из ситуации и в зависимости от размещаемого объекта. В отношении территорий нежилого назначения требуется достаточно высокая степень детализации данных о размещаемом объекте. В связи с этим, в отношении территорий нежилого назначения, осуществляется ситуативное проектирование — с учетом нормативных и санитарно-гигиенических требований, предъявляемых к конкретному объекту	3,15
3.	Зона специализированной общественной застройки	Параметры функциональных зон, относящихся к территориям нежилого назначения данного типа, определяются исходя из ситуации и в зависимости от размещаемого объекта. В отношении территорий нежилого назначения требуется достаточно высокая степень детализации данных о размещаемом объекте. В связи с этим, в отношении территорий нежилого назначения, осуществляется ситуативное проектирование — с учетом нормативных и санитарно-гигиенических требований, предъявляемых к конкретному объекту	10,33
4.	Производственная зона	Параметры функциональных зон, относящихся к территориям нежилого назначения данного типа, определяются исходя из ситуации и в зависимости от размещаемого объекта. В отношении территорий нежилого назначения требуется достаточно высокая степень детализации данных о размещаемом объекте. В связи с этим, в отношении территорий нежилого назначения, осуществляется ситуативное проектирование — с учетом нормативных и санитарно-гигиенических требований, предъявляемых к конкретному объекту	14,66
5.	Зона инженерной инфраструктуры	Параметры функциональных зон, относящихся к территориям нежилого назначения данного типа, определяются исходя из ситуации и в зависимости от размещаемого объекта. В отношении территорий нежилого назначения требуется достаточно высокая степень детализации данных о размещаемом объекте. В связи с этим, в отношении территорий нежилого назначения, осуществляется ситуативное проектирование — с учетом нормативных и санитарно-гигиенических требований, предъявляемых к конкретному объекту	5,19
6.	Зона транспортной инфраструктуры	Параметры функциональных зон, относящихся к территориям нежилого назначения данного типа, определяются исходя из ситуации и в зависимости от размещаемого объекта. В отношении	2,50

		территорий нежилого назначения требуется достаточно высокая степень детализации данных о размещаемом объекте. В связи с этим, в отношении территорий нежилого назначения, осуществляется ситуативное проектирование — с учетом нормативных и санитарно-гигиенических требований, предъявляемых к конкретному объекту	
7.	Зона сельскохозяйственных угодий	Параметры функциональных зон, относящихся к территориям нежилого назначения данного типа, определяются исходя из ситуации и в зависимости от размещаемого объекта. В отношении территорий нежилого назначения требуется достаточно высокая степень детализации данных о размещаемом объекте. В связи с этим, в отношении территорий нежилого назначения, осуществляется ситуативное проектирование — с учетом нормативных и санитарно-гигиенических требований, предъявляемых к конкретному объекту	9184,93
8.	Производственная зона сельскохозяйственных предприятий	Параметры функциональных зон, относящихся к территориям нежилого назначения данного типа, определяются исходя из ситуации и в зависимости от размещаемого объекта. В отношении территорий нежилого назначения требуется достаточно высокая степень детализации данных о размещаемом объекте. В связи с этим, в отношении территорий нежилого назначения, осуществляется ситуативное проектирование — с учетом нормативных и санитарно-гигиенических требований, предъявляемых к конкретному объекту	146,08
9.	Иные зоны сельскохозяйственного назначения	Параметры функциональных зон, относящихся к территориям нежилого назначения данного типа, определяются исходя из ситуации и в зависимости от размещаемого объекта. В отношении территорий нежилого назначения требуется достаточно высокая степень детализации данных о размещаемом объекте. В связи с этим, в отношении территорий нежилого назначения, осуществляется ситуативное проектирование — с учетом нормативных и санитарно-гигиенических требований, предъявляемых к конкретному объекту	22,62
10.	Зоны сельскохозяйственного использования	Параметры функциональных зон, относящихся к территориям нежилого назначения данного типа, определяются исходя из ситуации и в зависимости от размещаемого объекта. В отношении территорий нежилого назначения требуется достаточно высокая степень детализации данных о размещаемом объекте. В связи с этим, в отношении территорий нежилого назначения, осуществляется ситуативное проектирование — с учетом нормативных и санитарно-гигиенических требований, предъявляемых к конкретному объекту	9,65
11.	Зона озелененных территорий общего пользования (парки, сады, скверы, бульвары, городские леса)	Параметры функциональных зон, относящихся к территориям нежилого назначения данного типа, определяются исходя из ситуации и в зависимости от размещаемого объекта. В отношении территорий нежилого назначения требуется достаточно высокая степень детализации данных о размещаемом объекте. В связи с этим, в отношении территорий нежилого назначения, осуществляется ситуативное проектирование — с учетом нормативных и санитарно-гигиенических требований, предъявляемых к конкретному объекту	5,34



	Зона рекреационного назначения	Параметры функциональных зон, относящихся к территориям нежилого назначения данного типа, определяются исходя из ситуации и в зависимости от размещаемого объекта. В отношении территорий нежилого назначения требуется достаточно высокая степень детализации данных о размещаемом объекте. В связи с этим, в отношении территорий нежилого назначения, осуществляется ситуативное проектирование — с учетом нормативных и санитарно-гигиенических требований, предъявляемых к конкретному объекту	1832,76
12.	Зона отдыха	Параметры функциональных зон, относящихся к территориям нежилого назначения данного типа, определяются исходя из ситуации и в зависимости от размещаемого объекта. В отношении территорий нежилого назначения требуется достаточно высокая степень детализации данных о размещаемом объекте. В связи с этим, в отношении территорий нежилого назначения, осуществляется ситуативное проектирование — с учетом нормативных и санитарно-гигиенических требований, предъявляемых к конкретному объекту	7,15
13.	Зона кладбищ	Параметры функциональных зон, относящихся к территориям нежилого назначения данного типа, определяются исходя из ситуации и в зависимости от размещаемого объекта. В отношении территорий нежилого назначения требуется достаточно высокая степень детализации данных о размещаемом объекте. В связи с этим, в отношении территорий нежилого назначения, осуществляется ситуативное проектирование — с учетом нормативных и санитарно-гигиенических требований, предъявляемых к конкретному объекту	6,51
14.	Зона озелененных территорий специального назначения	Параметры функциональных зон, относящихся к территориям нежилого назначения данного типа, определяются исходя из ситуации и в зависимости от размещаемого объекта. В отношении территорий нежилого назначения требуется достаточно высокая степень детализации данных о размещаемом объекте. В связи с этим, в отношении территорий нежилого назначения, осуществляется ситуативное проектирование — с учетом нормативных и санитарно-гигиенических требований, предъявляемых к конкретному объекту	4,2
15.	Иные зоны	Параметры функциональных зон, относящихся к территориям нежилого назначения данного типа, определяются исходя из ситуации и в зависимости от размещаемого объекта. В отношении территорий нежилого назначения требуется достаточно высокая степень детализации данных о размещаемом объекте. В связи с этим, в отношении территорий нежилого назначения, осуществляется ситуативное проектирование — с учетом нормативных и санитарно-гигиенических требований, предъявляемых к конкретному объекту	93,83

Сведения о планируемых для размещения в границах функциональных зон объектах федерального значения, объектах регионального значения, объектах местного значения, объектах иного значения, за исключением линейных объектов

Таблица 3

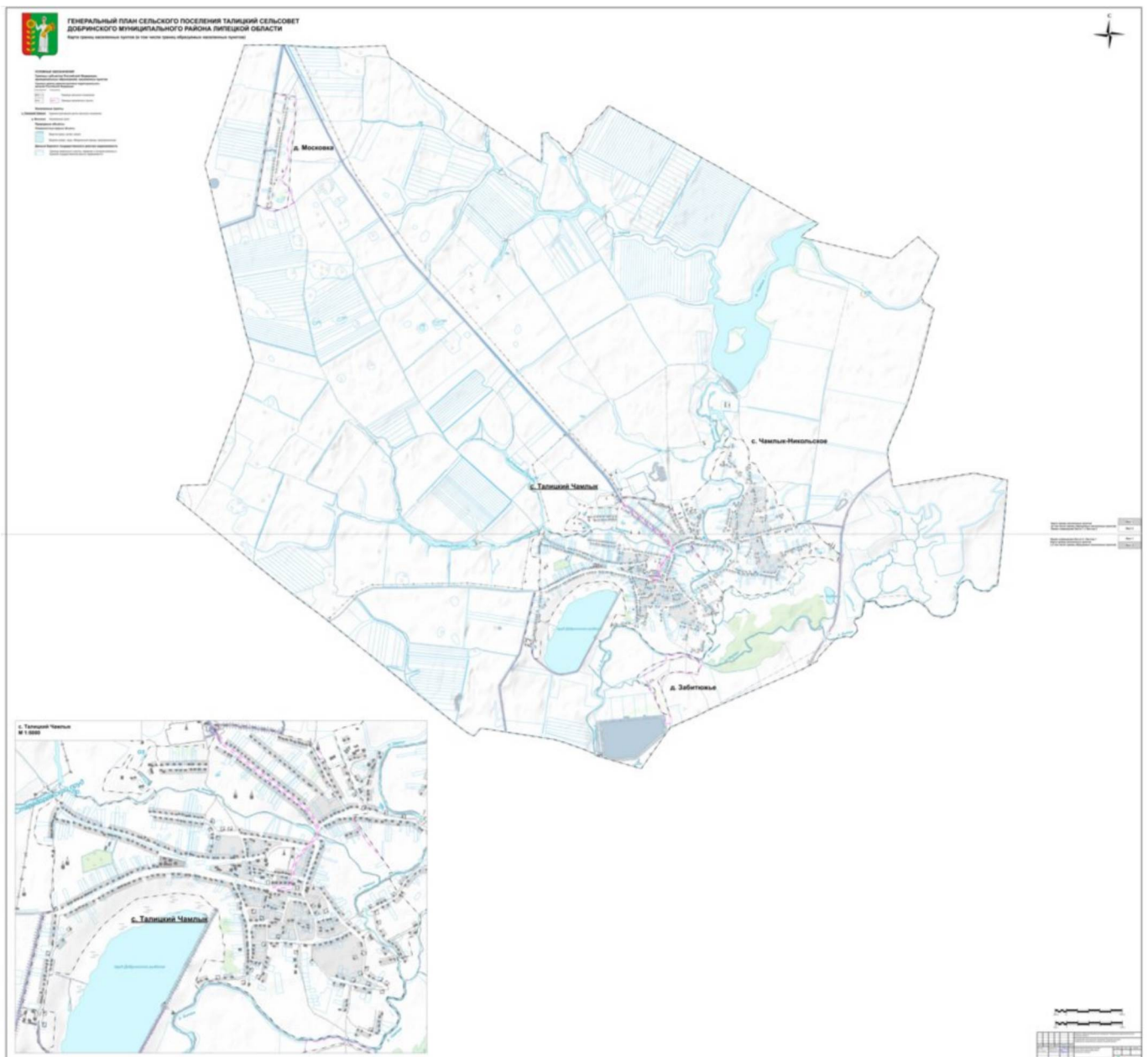
№ п/п	№ на карте	Наименование планируемого для размещения объекта	Статус *	Значение объекта
I. Зона специализированной общественной застройки				
1.	ФК.2.4	Спортивная площадка	С	Местное значение поселения
2.	ФК.2.5	Хоккейный корт	С	Местное значение поселения

Примечание — \* С — строительство.

## Раздел II. Графические материалы

## Подраздел I. Карта границ населенных пунктов, М 1:10 000, М 1:5 000

3. Сведения о графическом описании местоположения границ населенных пунктов, входящих в состав поселения, и перечень координат характерных точек этих границ в системе координат, используемой для ведения Единого государственного реестра недвижимости, приведены в приложениях 1 - 4 к генеральному плану сельского поселения Талицкий сельсовет Добринского муниципального района Липецкой области.







Приложение 1  
к генеральному плану  
сельского поселения Талицкий сельсовет  
Добринского муниципального района  
Липецкой области

ГРАФИЧЕСКОЕ ОПИСАНИЕ местоположения границ населенных пунктов, территориальных зон, особо охраняемых природных территорий, зон с особыми условиями использования территории					
деревня Забитюжье					
(наименование объекта, местоположение границ которого описано (далее - объект))					
Раздел 1					
Сведения об объекте					
№ п/п	Характеристики объекта			Описание характеристик	
1	2			3	
1.	Местоположение объекта			Липецкая область, Добринский муниципальный район, сельское поселение Талицкий сельсовет, деревня Забитюжье	
2.	Площадь объекта +/- величина погрешности определения площади (Р +/- Дельта Р)			385327 +/- 2173 м <sup>2</sup>	
3.	Иные характеристики объекта			-	
Раздел 2					
Сведения о местоположении границ объекта					
1. Система координат МСК-48, зона 1					
2. Сведения о характерных точках границ объекта					
Обозначение характерных точек границ	Координаты, м		Метод определения координат характерной точки	Средняя квадратическая погрешность положения характерной точки (Mt), м	Описание обозначения точки на местности (при наличии)
	X	Y			
1	2	3	4	5	6
1	354135.13	1392330.55	Картометрический метод	1	-
2	354246.84	1392329.21	Картометрический метод	1	-
3	354278.78	1392322.29	Картометрический метод	1	-

4	354318.78	1392284.79	Картометрический метод	1	-
5	354339.76	1392262.15	Картометрический метод	1	-
6	354353.33	1392250.83	Картометрический метод	1	-
7	354361.85	1392250.31	Картометрический метод	1	-
8	354372.62	1392265.21	Картометрический метод	1	-
9	354435.57	1392236.78	Картометрический метод	1	-
10	354465.35	1392218.76	Картометрический метод	1	-
11	354481.15	1392196.06	Картометрический метод	1	-
12	354498.54	1392174.52	Картометрический метод	1	-
13	354519.03	1392153.81	Картометрический метод	1	-
14	354539.86	1392144.41	Картометрический метод	1	-
15	354581.34	1392142.28	Картометрический метод	1	-
16	354610.56	1392133.54	Картометрический метод	1	-
17	354681.63	1392089.41	Картометрический метод	1	-
18	354743.41	1392027.65	Картометрический метод	1	-
19	354755.35	1392053.42	Картометрический метод	1	-
20	354767.86	1392068.61	Картометрический метод	1	-
21	354777.84	1392062.49	Картометрический метод	1	-
22	354793.59	1392047.73	Картометрический метод	1	-
23	354809.49	1392036.55	Картометрический метод	1	-
24	354837.91	1392017.34	Картометрический метод	1	-
25	354894.34	1391972.89	Картометрический метод	1	-
26	354927.15	1391954.35	Картометрический метод	1	-
27	354983.65	1391930.20	Картометрический метод	1	-
28	355075.87	1392095.66	Картометрический метод	1	-
29	355156.72	1392218.45	Картометрический метод	1	-

			й метод		
30	355209.35	1392310.57	Картометрически й метод	1	-
31	355212.51	1392316.89	Картометрически й метод	1	-
32	355306.19	1392317.72	Картометрически й метод	1	-
33	355356.74	1392323.22	Картометрически й метод	1	-
34	355357.03	1392330.87	Картометрически й метод	1	-
35	355358.60	1392343.02	Картометрически й метод	1	-
36	355357.59	1392388.84	Картометрически й метод	1	-
37	355352.98	1392418.65	Картометрически й метод	1	-
38	355355.15	1392443.86	Картометрически й метод	1	-
39	355369.09	1392463.36	Картометрически й метод	1	-
40	355375.54	1392494.77	Картометрически й метод	1	-
41	355385.85	1392528.20	Картометрически й метод	1	-
42	355392.60	1392577.90	Картометрически й метод	1	-
43	355391.73	1392604.19	Картометрически й метод	1	-
44	355374.30	1392639.52	Картометрически й метод	1	-
45	355364.40	1392666.49	Картометрически й метод	1	-
46	355361.87	1392683.91	Картометрически й метод	1	-
47	355360.42	1392698.98	Картометрически й метод	1	-
48	355353.62	1392731.89	Картометрически й метод	1	-
49	355342.26	1392788.56	Картометрически й метод	1	-
50	355333.55	1392805.12	Картометрически й метод	1	-
51	355313.69	1392816.60	Картометрически й метод	1	-
52	355297.50	1392839.44	Картометрически й метод	1	-
53	355291.32	1392865.76	Картометрически й метод	1	-
54	355281.72	1392918.72	Картометрически й метод	1	-



55	355271.94	1392941.41	Картометрический метод	1	-
56	355262.16	1392950.43	Картометрический метод	1	-
57	355249.42	1392959.97	Картометрический метод	1	-
58	355236.32	1392968.06	Картометрический метод	1	-
59	355072.23	1392908.60	Картометрический метод	1	-
60	355019.84	1392893.99	Картометрический метод	1	-
61	355027.32	1392796.57	Картометрический метод	1	-
62	355037.22	1392723.08	Картометрический метод	1	-
63	355042.93	1392665.14	Картометрический метод	1	-
64	355045.10	1392613.63	Картометрический метод	1	-
65	355054.91	1392515.89	Картометрический метод	1	-
66	355054.99	1392472.14	Картометрический метод	1	-
67	355047.80	1392439.92	Картометрический метод	1	-
68	355030.51	1392398.49	Картометрический метод	1	-
69	355017.01	1392370.27	Картометрический метод	1	-
70	354996.06	1392321.49	Картометрический метод	1	-
71	354986.13	1392297.29	Картометрический метод	1	-
72	354961.65	1392272.35	Картометрический метод	1	-
73	354943.37	1392258.56	Картометрический метод	1	-
74	354896.50	1392244.16	Картометрический метод	1	-
75	354836.90	1392238.49	Картометрический метод	1	-
76	354765.60	1392247.83	Картометрический метод	1	-
77	354726.77	1392259.00	Картометрический метод	1	-
78	354686.61	1392274.54	Картометрический метод	1	-
79	354637.37	1392300.21	Картометрический метод	1	-
80	354609.41	1392314.44	Картометрический метод	1	-

			й метод		
81	354538.01	1392341.60	Картометрически й метод	1	-
82	354534.49	1392332.67	Картометрически й метод	1	-
83	354531.36	1392333.34	Картометрически й метод	1	-
84	354430.32	1392358.69	Картометрически й метод	1	-
85	354257.13	1392422.63	Картометрически й метод	1	-
86	354167.79	1392417.18	Картометрически й метод	1	-
87	354136.73	1392417.19	Картометрически й метод	1	-
1	354135.13	1392330.55	Картометрически й метод	1	-

## 3. Сведения о характерных точках части (частей) границы объекта

Обозначение характерных точек части границы	Координаты, м		Метод определения координат характерной точки	Средняя квадратическая погрешность положения характерной точки (Mt), м	Описание обозначения точки на местности (при наличии)
	X	Y			
1	2	3	4	5	6
-	-	-	-	-	-

## Раздел 3

## Сведения о местоположении измененных (уточненных) границ объекта

## 1. Система координат -

## 2. Сведения о характерных точках границ объекта

Обозначение характерных точек границ	Существующие координаты, м		Измененные (уточненные) координаты, м		Метод определения координат характерной точки	Средняя квадратическая погрешность положения характерной точки (Mt), м	Описание обозначения точки на местности (при наличии)
	X	Y	X	Y			
1	2	3	4	5	6	7	8
-	-	-	-	-	-	-	

## 3. Сведения о характерных точках части (частей) границы объекта

Обозначение характерных точек части границы	Существующие координаты, м		Измененные (уточненные) координаты, м		Метод определения координат характерной точки	Средняя квадратическая погрешность положения характерной точки (Mt), м	Описание обозначения точки на местности (при наличии)
	X	Y	X	Y			

1	2	3	4	5	6	7	8
-	-	-	-	-	-	-	
<b>ТЕКСТОВОЕ ОПИСАНИЕ</b> местоположения границ населенных пунктов, территориальных зон							
Прохождение границы			Описание прохождения границы				
от точки	до точки						
1	2		3				
-	-		-				

Приложение 2  
к генеральному плану  
сельского поселения Талицкий сельсовет  
Добринского муниципального района  
Липецкой области

ГРАФИЧЕСКОЕ ОПИСАНИЕ местоположения границ населенных пунктов, территориальных зон, особо охраняемых природных территорий, зон с особыми условиями использования территории					
деревня Московка					
(наименование объекта, местоположение границ которого описано (далее - объект))					
Раздел 1					
Сведения об объекте					
№ п/п	Характеристики объекта			Описание характеристик	
1	2			3	
1.	Местоположение объекта			Липецкая область, Добринский муниципальный район, сельское поселение Талицкий сельсовет, деревня Московка	
2.	Площадь объекта +/- величина погрешности определения площади (P +/- Дельта P)			931133 +/- 3377 м <sup>2</sup>	
3.	Иные характеристики объекта			-	
Раздел 2					
Сведения о местоположении границ объекта					
1. Система координат МСК-48, зона 1					
2. Сведения о характерных точках границ объекта					
Обозначение характерных точек границ	Координаты, м		Метод определения координат характерной точки	Средняя квадратическая погрешность положения характерной точки (Mt), м	Описание обозначения точки на местности (при наличии)
	X	Y			
1	2	3	4	5	6
1	363186.44	1385389.05	Картометрический метод	1	-
2	363102.92	1385211.58	Картометрический метод	1	-
3	363060.39	1385114.94	Картометрический метод	1	-

4	363064.53	1385060.74	Картометрический метод	1	-
5	363076.74	1385009.42	Картометрический метод	1	-
6	363163.13	1384753.71	Картометрический метод	1	-
7	363640.48	1384824.89	Картометрический метод	1	-
8	363654.54	1384827.56	Картометрический метод	1	-
9	364169.46	1384896.60	Картометрический метод	1	-
10	364726.49	1384975.46	Картометрический метод	1	-
11	364845.38	1384992.27	Картометрический метод	1	-
12	364864.30	1384997.09	Картометрический метод	1	-
13	365150.30	1385038.79	Картометрический метод	1	-
14	365149.94	1385052.18	Картометрический метод	1	-
15	365148.00	1385060.54	Картометрический метод	1	-
16	365137.74	1385100.80	Картометрический метод	1	-
17	365127.93	1385134.53	Картометрический метод	1	-
18	365121.26	1385184.82	Картометрический метод	1	-
19	365121.32	1385264.19	Картометрический метод	1	-
20	365120.58	1385282.73	Картометрический метод	1	-
21	365119.93	1385298.80	Картометрический метод	1	-
22	365119.19	1385317.46	Картометрический метод	1	-
23	365116.09	1385376.26	Картометрический метод	1	-
24	365107.26	1385405.96	Картометрический метод	1	-
25	365092.18	1385424.14	Картометрический метод	1	-
26	365091.91	1385424.37	Картометрический метод	1	-
27	365083.48	1385426.85	Картометрический метод	1	-
28	365068.51	1385429.24	Картометрический метод	1	-
29	365051.82	1385427.92	Картометрический метод	1	-

			й метод		
30	364994.36	1385425.36	Картометрически й метод	1	-
31	364869.31	1385431.27	Картометрически й метод	1	-
32	364733.66	1385431.48	Картометрически й метод	1	-
33	364668.81	1385424.91	Картометрически й метод	1	-
34	364665.83	1385423.99	Картометрически й метод	1	-
35	364640.11	1385416.07	Картометрически й метод	1	-
36	364466.82	1385350.24	Картометрически й метод	1	-
37	364465.98	1385349.96	Картометрически й метод	1	-
38	364389.64	1385324.43	Картометрически й метод	1	-
39	364372.65	1385318.75	Картометрически й метод	1	-
40	364250.95	1385301.28	Картометрически й метод	1	-
41	364183.10	1385298.50	Картометрически й метод	1	-
42	364103.35	1385316.65	Картометрически й метод	1	-
43	364052.19	1385328.32	Картометрически й метод	1	-
44	364022.07	1385330.54	Картометрически й метод	1	-
45	363984.80	1385324.44	Картометрически й метод	1	-
46	363973.10	1385322.53	Картометрически й метод	1	-
47	363963.22	1385320.91	Картометрически й метод	1	-
48	363806.25	1385289.12	Картометрически й метод	1	-
49	363733.80	1385274.32	Картометрически й метод	1	-
50	363704.03	1385255.94	Картометрически й метод	1	-
51	363654.02	1385218.62	Картометрически й метод	1	-
52	363653.05	1385218.63	Картометрически й метод	1	-
53	363639.80	1385218.85	Картометрически й метод	1	-
54	363626.90	1385219.06	Картометрически й метод	1	-

55	363583.85	1385221.30	Картометрический метод	1	-
56	363540.65	1385276.82	Картометрический метод	1	-
57	363509.21	1385317.85	Картометрический метод	1	-
58	363465.50	1385354.55	Картометрический метод	1	-
59	363436.17	1385373.28	Картометрический метод	1	-
60	363394.83	1385377.99	Картометрический метод	1	-
61	363353.59	1385386.63	Картометрический метод	1	-
62	363329.00	1385387.48	Картометрический метод	1	-
63	363277.59	1385409.94	Картометрический метод	1	-
64	363221.64	1385443.10	Картометрический метод	1	-
1	363186.44	1385389.05	Картометрический метод	1	-

## 3. Сведения о характерных точках части (частей) границы объекта

Обозначение характерных точек части границы	Координаты, м		Метод определения координат характерной точки	Средняя квадратическая погрешность положения характерной точки (Mt), м	Описание обозначения точки на местности (при наличии)
	X	Y			
1	2	3	4	5	6
-	-	-	-	-	-

## Раздел 3

## Сведения о местоположении измененных (уточненных) границ объекта

## 1. Система координат -

## 2. Сведения о характерных точках границ объекта

Обозначение характерных точек границ	Существующие координаты, м		Измененные (уточненные) координаты, м		Метод определения координат характерной точки	Средняя квадратическая погрешность положения характерной точки (Mt), м	Описание обозначения точки на местности (при наличии)
	X	Y	X	Y			
1	2	3	4	5	6	7	8
-	-	-	-	-	-	-	

## 3. Сведения о характерных точках части (частей) границы объекта

Обозначение характерных точек части границы	Существующие координаты, м		Измененные (уточненные) координаты, м		Метод определения координат характерной точки	Средняя квадратическая погрешность положения характерной точки (Mt), м	Описание обозначения точки на местности (при наличии)
	X	Y	X	Y			
1	2	3	4	5	6	7	8
-	-	-	-	-	-	-	
<b>ТЕКСТОВОЕ ОПИСАНИЕ</b> местоположения границ населенных пунктов, территориальных зон							
Прохождение границы			Описание прохождения границы				
от точки		до точки					
1		2	3				
-		-	-				



Приложение 3  
к генеральному плану  
сельского поселения Талицкий сельсовет  
Добринского муниципального района  
Липецкой области

ГРАФИЧЕСКОЕ ОПИСАНИЕ местоположения границ населенных пунктов, территориальных зон, особо охраняемых природных территорий, зон с особыми условиями использования территории					
село Талицкий Чамлык					
(наименование объекта, местоположение границ которого описано (далее - объект))					
Раздел 1					
Сведения об объекте					
№ п/п	Характеристики объекта			Описание характеристик	
1	2			3	
1.	Местоположение объекта			Липецкая область, Добринский муниципальный район, сельское поселение Талицкий сельсовет, село Талицкий Чамлык	
2.	Площадь объекта +/- величина погрешности определения площади (P +/- Дельта P)			5918139 +/- 8515 м <sup>2</sup>	
3.	Иные характеристики объекта			-	
Раздел 2					
Сведения о местоположении границ объекта					
1. Система координат МСК-48, зона 1					
2. Сведения о характерных точках границ объекта					
Обозначение характерных точек границ	Координаты, м		Метод определения координат характерной точки	Средняя квадратическая погрешность положения характерной точки (Mt), м	Описание обозначения точки на местности (при наличии)
	X	Y			
1	2	3	4	5	6
1	356434.58	1393309.14	Картометрический метод	1	-
2	356426.17	1393307.36	Картометрический метод	1	-
3	356388.82	1393286.07	Картометрический метод	1	-

4	356364.07	1393287.11	Картометрический метод	1	-
5	356320.20	1393278.68	Картометрический метод	1	-
6	356306.80	1393234.07	Картометрический метод	1	-
7	356295.69	1393204.71	Картометрический метод	1	-
8	356137.14	1393250.50	Картометрический метод	1	-
9	356132.93	1393220.35	Картометрический метод	1	-
10	356128.08	1393188.58	Картометрический метод	1	-
11	356129.43	1393165.12	Картометрический метод	1	-
12	356128.03	1393150.32	Картометрический метод	1	-
13	356124.45	1393136.10	Картометрический метод	1	-
14	356159.57	1393119.66	Картометрический метод	1	-
15	356166.67	1393113.51	Картометрический метод	1	-
16	356149.35	1393110.93	Картометрический метод	1	-
17	356132.94	1393109.92	Картометрический метод	1	-
18	356117.26	1393113.11	Картометрический метод	1	-
19	356098.23	1393121.10	Картометрический метод	1	-
20	356087.02	1393124.18	Картометрический метод	1	-
21	356075.03	1393122.77	Картометрический метод	1	-
22	356057.04	1393118.73	Картометрический метод	1	-
23	356003.17	1393121.78	Картометрический метод	1	-
24	355981.90	1393128.58	Картометрический метод	1	-
25	355951.52	1393144.05	Картометрический метод	1	-
26	355929.31	1393162.26	Картометрический метод	1	-
27	355909.95	1393170.35	Картометрический метод	1	-
28	355888.70	1393176.23	Картометрический метод	1	-
29	355868.26	1393177.75	Картометрический метод	1	-

			й метод		
30	355836.62	1393179.19	Картометрически й метод	1	-
31	355806.10	1393181.80	Картометрически й метод	1	-
32	355785.12	1393179.55	Картометрически й метод	1	-
33	355771.32	1393175.46	Картометрически й метод	1	-
34	355761.07	1393165.95	Картометрически й метод	1	-
35	355754.42	1393157.02	Картометрически й метод	1	-
36	355748.95	1393145.68	Картометрически й метод	1	-
37	355748.83	1393128.31	Картометрически й метод	1	-
38	355755.26	1393106.11	Картометрически й метод	1	-
39	355762.45	1393086.93	Картометрически й метод	1	-
40	355768.77	1393070.08	Картометрически й метод	1	-
41	355771.09	1393059.29	Картометрически й метод	1	-
42	355769.18	1393042.53	Картометрически й метод	1	-
43	355761.34	1393034.80	Картометрически й метод	1	-
44	355750.50	1393032.70	Картометрически й метод	1	-
45	355736.91	1393034.21	Картометрически й метод	1	-
46	355726.63	1393038.64	Картометрически й метод	1	-
47	355714.23	1393044.91	Картометрически й метод	1	-
48	355706.90	1393050.49	Картометрически й метод	1	-
49	355692.13	1393061.58	Картометрически й метод	1	-
50	355673.60	1393079.47	Картометрически й метод	1	-
51	355654.92	1393098.04	Картометрически й метод	1	-
52	355636.47	1393118.46	Картометрически й метод	1	-
53	355626.02	1393129.54	Картометрически й метод	1	-
54	355610.27	1393138.58	Картометрически й метод	1	-

55	355595.33	1393142.28	Картометрический метод	1	-
56	355571.35	1393139.45	Картометрический метод	1	-
57	355550.96	1393134.81	Картометрический метод	1	-
58	355535.35	1393129.53	Картометрический метод	1	-
59	355514.78	1393118.96	Картометрический метод	1	-
60	355496.40	1393103.75	Картометрический метод	1	-
61	355475.07	1393087.15	Картометрический метод	1	-
62	355457.21	1393058.49	Картометрический метод	1	-
63	355438.78	1393033.73	Картометрический метод	1	-
64	355420.04	1393019.03	Картометрический метод	1	-
65	355400.33	1393006.42	Картометрический метод	1	-
66	355382.01	1393000.20	Картометрический метод	1	-
67	355359.66	1392998.95	Картометрический метод	1	-
68	355341.03	1392988.31	Картометрический метод	1	-
69	355323.38	1392973.28	Картометрический метод	1	-
70	355311.90	1392949.86	Картометрический метод	1	-
71	355307.16	1392921.87	Картометрический метод	1	-
72	355308.32	1392882.56	Картометрический метод	1	-
73	355315.93	1392847.60	Картометрический метод	1	-
74	355324.03	1392823.27	Картометрический метод	1	-
75	355346.48	1392806.28	Картометрический метод	1	-
76	355360.14	1392773.08	Картометрический метод	1	-
77	355369.50	1392729.50	Картометрический метод	1	-
78	355371.68	1392710.73	Картометрический метод	1	-
79	355373.24	1392699.18	Картометрический метод	1	-
80	355373.55	1392683.79	Картометрический метод	1	-

			й метод		
81	355377.74	1392671.38	Картометрически й метод	1	-
82	355398.43	1392641.24	Картометрически й метод	1	-
83	355402.84	1392623.87	Картометрически й метод	1	-
84	355403.49	1392584.95	Картометрически й метод	1	-
85	355403.08	1392526.71	Картометрически й метод	1	-
86	355392.50	1392513.03	Картометрически й метод	1	-
87	355387.08	1392498.97	Картометрически й метод	1	-
88	355389.54	1392473.98	Картометрически й метод	1	-
89	355384.42	1392457.89	Картометрически й метод	1	-
90	355378.14	1392446.42	Картометрически й метод	1	-
91	355366.53	1392432.25	Картометрически й метод	1	-
92	355365.05	1392402.43	Картометрически й метод	1	-
93	355366.98	1392373.30	Картометрически й метод	1	-
94	355367.62	1392357.10	Картометрически й метод	1	-
95	355369.57	1392341.18	Картометрически й метод	1	-
96	355381.12	1392334.24	Картометрически й метод	1	-
97	355384.11	1392318.81	Картометрически й метод	1	-
98	355380.27	1392287.98	Картометрически й метод	1	-
99	355378.87	1392241.16	Картометрически й метод	1	-
100	355387.53	1392212.78	Картометрически й метод	1	-
101	355402.81	1392191.08	Картометрически й метод	1	-
102	355412.16	1392181.47	Картометрически й метод	1	-
103	355416.44	1392170.83	Картометрически й метод	1	-
104	355419.31	1392153.15	Картометрически й метод	1	-
105	355436.70	1392115.28	Картометрически й метод	1	-

106	355463.53	1392078.40	Картометрический метод	1	-
107	355497.42	1392039.52	Картометрический метод	1	-
108	355532.17	1392010.21	Картометрический метод	1	-
109	355561.05	1391983.04	Картометрический метод	1	-
110	355579.70	1391961.16	Картометрический метод	1	-
111	355590.80	1391939.11	Картометрический метод	1	-
112	355612.70	1391924.43	Картометрический метод	1	-
113	355631.89	1391913.21	Картометрический метод	1	-
114	355644.83	1391891.23	Картометрический метод	1	-
115	355656.31	1391875.84	Картометрический метод	1	-
116	355685.62	1391865.46	Картометрический метод	1	-
117	355702.29	1391853.17	Картометрический метод	1	-
118	355724.19	1391829.13	Картометрический метод	1	-
119	355748.36	1391807.46	Картометрический метод	1	-
120	355769.21	1391786.37	Картометрический метод	1	-
121	355784.12	1391755.91	Картометрический метод	1	-
122	355796.05	1391734.42	Картометрический метод	1	-
123	355808.02	1391705.68	Картометрический метод	1	-
124	355817.82	1391676.53	Картометрический метод	1	-
125	355834.00	1391632.36	Картометрический метод	1	-
126	355850.01	1391598.74	Картометрический метод	1	-
127	355853.58	1391588.05	Картометрический метод	1	-
128	355855.61	1391564.07	Картометрический метод	1	-
129	355852.07	1391548.00	Картометрический метод	1	-
130	355851.73	1391532.54	Картометрический метод	1	-
131	355857.42	1391513.89	Картометрический метод	1	-

			й метод		
132	355864.19	1391496.21	Картометрически й метод	1	-
133	355864.62	1391471.47	Картометрически й метод	1	-
134	355861.93	1391447.15	Картометрически й метод	1	-
135	355853.32	1391423.43	Картометрически й метод	1	-
136	355843.76	1391405.65	Картометрически й метод	1	-
137	355825.58	1391384.05	Картометрически й метод	1	-
138	355804.42	1391365.50	Картометрически й метод	1	-
139	355781.63	1391352.55	Картометрически й метод	1	-
140	355809.23	1391329.00	Картометрически й метод	1	-
141	355817.22	1391323.33	Картометрически й метод	1	-
142	355828.62	1391313.76	Картометрически й метод	1	-
143	355900.59	1391335.47	Картометрически й метод	1	-
144	355987.56	1391372.18	Картометрически й метод	1	-
145	356050.55	1391405.16	Картометрически й метод	1	-
146	356036.33	1391568.05	Картометрически й метод	1	-
147	356193.48	1391571.25	Картометрически й метод	1	-
148	356200.36	1391551.24	Картометрически й метод	1	-
149	356293.72	1391551.77	Картометрически й метод	1	-
150	356349.45	1391524.38	Картометрически й метод	1	-
151	356470.32	1391514.51	Картометрически й метод	1	-
152	356617.78	1391344.97	Картометрически й метод	1	-
153	356624.23	1391296.70	Картометрически й метод	1	-
154	356638.10	1391140.04	Картометрически й метод	1	-
155	356600.03	1390900.12	Картометрически й метод	1	-
156	356580.52	1390790.88	Картометрически й метод	1	-

157	356559.73	1390746.71	Картометрический метод	1	-
158	356456.91	1390614.61	Картометрический метод	1	-
159	356333.09	1390476.09	Картометрический метод	1	-
160	356183.74	1390365.83	Картометрический метод	1	-
161	356055.87	1390282.06	Картометрический метод	1	-
162	355902.80	1390210.35	Картометрический метод	1	-
163	355890.78	1390196.22	Картометрический метод	1	-
164	355888.12	1390185.87	Картометрический метод	1	-
165	355903.52	1390044.10	Картометрический метод	1	-
166	355882.76	1390039.93	Картометрический метод	1	-
167	355874.87	1390023.57	Картометрический метод	1	-
168	355875.55	1390008.43	Картометрический метод	1	-
169	355562.02	1389960.22	Картометрический метод	1	-
170	355555.18	1390012.45	Картометрический метод	1	-
171	355541.12	1390077.34	Картометрический метод	1	-
172	355241.15	1390065.52	Картометрический метод	1	-
173	355226.16	1390026.03	Картометрический метод	1	-
174	355217.50	1389993.12	Картометрический метод	1	-
175	355216.31	1389977.72	Картометрический метод	1	-
176	355242.87	1389946.44	Картометрический метод	1	-
177	355266.94	1389930.72	Картометрический метод	1	-
178	355305.74	1389920.08	Картометрический метод	1	-
179	355346.31	1389916.33	Картометрический метод	1	-
180	355401.61	1389918.53	Картометрический метод	1	-
181	355555.40	1389946.38	Картометрический метод	1	-
182	355580.58	1389775.77	Картометрический метод	1	-



			й метод		
183	355873.38	1389832.90	Картометрически й метод	1	-
184	355897.64	1389837.09	Картометрически й метод	1	-
185	355947.93	1389849.01	Картометрически й метод	1	-
186	355956.65	1389850.91	Картометрически й метод	1	-
187	356410.79	1389947.92	Картометрически й метод	1	-
188	356423.65	1389953.01	Картометрически й метод	1	-
189	356449.16	1390027.92	Картометрически й метод	1	-
190	356614.97	1389993.25	Картометрически й метод	1	-
191	356619.23	1390015.49	Картометрически й метод	1	-
192	356628.21	1390027.08	Картометрически й метод	1	-
193	356644.31	1390029.32	Картометрически й метод	1	-
194	356758.83	1390018.09	Картометрически й метод	1	-
195	356828.04	1390020.35	Картометрически й метод	1	-
196	356889.73	1390027.62	Картометрически й метод	1	-
197	356906.15	1390029.31	Картометрически й метод	1	-
198	356994.14	1390021.66	Картометрически й метод	1	-
199	357013.39	1390013.16	Картометрически й метод	1	-
200	357016.62	1390011.73	Картометрически й метод	1	-
201	357025.92	1390004.53	Картометрически й метод	1	-
202	357027.61	1389992.35	Картометрически й метод	1	-
203	357027.91	1389970.09	Картометрически й метод	1	-
204	357036.01	1389906.19	Картометрически й метод	1	-
205	357042.17	1389881.48	Картометрически й метод	1	-
206	357060.71	1389870.11	Картометрически й метод	1	-
207	357133.74	1389840.92	Картометрически й метод	1	-

208	357217.36	1389850.78	Картометрический метод	1	-
209	357302.29	1389866.15	Картометрический метод	1	-
210	357346.34	1389883.61	Картометрический метод	1	-
211	357374.22	1389925.73	Картометрический метод	1	-
212	357402.20	1389966.21	Картометрический метод	1	-
213	357433.71	1389991.42	Картометрический метод	1	-
214	357484.68	1389993.72	Картометрический метод	1	-
215	357434.65	1390035.20	Картометрический метод	1	-
216	357433.35	1390036.36	Картометрический метод	1	-
217	357426.65	1390042.73	Картометрический метод	1	-
218	357429.66	1390046.39	Картометрический метод	1	-
219	357453.81	1390075.72	Картометрический метод	1	-
220	357489.17	1390080.30	Картометрический метод	1	-
221	357515.32	1390082.54	Картометрический метод	1	-
222	357519.48	1390124.13	Картометрический метод	1	-
223	357521.60	1390148.79	Картометрический метод	1	-
224	357496.53	1390171.28	Картометрический метод	1	-
225	357479.24	1390202.60	Картометрический метод	1	-
226	357461.48	1390227.84	Картометрический метод	1	-
227	357454.56	1390248.71	Картометрический метод	1	-
228	357459.39	1390315.46	Картометрический метод	1	-
229	357450.91	1390348.43	Картометрический метод	1	-
230	357440.39	1390365.44	Картометрический метод	1	-
231	357417.30	1390384.48	Картометрический метод	1	-
232	357397.58	1390402.28	Картометрический метод	1	-
233	357393.33	1390416.83	Картометрический метод	1	-

			й метод		
234	357403.30	1390458.38	Картометрически й метод	1	-
235	357416.73	1390508.12	Картометрически й метод	1	-
236	357425.77	1390555.00	Картометрически й метод	1	-
237	357445.64	1390627.20	Картометрически й метод	1	-
238	357458.40	1390652.28	Картометрически й метод	1	-
239	357466.26	1390668.68	Картометрически й метод	1	-
240	357465.39	1390681.75	Картометрически й метод	1	-
241	357448.57	1390698.80	Картометрически й метод	1	-
242	357428.39	1390719.27	Картометрически й метод	1	-
243	357416.98	1390748.15	Картометрически й метод	1	-
244	357416.82	1390755.61	Картометрически й метод	1	-
245	357416.25	1390781.54	Картометрически й метод	1	-
246	357427.20	1390823.08	Картометрически й метод	1	-
247	357449.23	1390859.22	Картометрически й метод	1	-
248	357510.23	1390931.38	Картометрически й метод	1	-
249	357541.21	1390909.34	Картометрически й метод	1	-
250	357565.12	1390892.27	Картометрически й метод	1	-
251	357559.13	1390866.66	Картометрически й метод	1	-
252	357538.14	1390840.68	Картометрически й метод	1	-
253	357517.60	1390810.34	Картометрически й метод	1	-
254	357509.16	1390780.88	Картометрически й метод	1	-
255	357516.10	1390736.31	Картометрически й метод	1	-
256	357523.63	1390705.77	Картометрически й метод	1	-
257	357518.59	1390678.22	Картометрически й метод	1	-
258	357515.46	1390645.34	Картометрически й метод	1	-

259	357521.70	1390570.29	Картометрический метод	1	-
260	357527.54	1390507.82	Картометрический метод	1	-
261	357528.62	1390454.82	Картометрический метод	1	-
262	357538.71	1390445.56	Картометрический метод	1	-
263	357555.15	1390443.99	Картометрический метод	1	-
264	357601.67	1390451.88	Картометрический метод	1	-
265	357649.19	1390466.06	Картометрический метод	1	-
266	357688.03	1390485.13	Картометрический метод	1	-
267	357712.35	1390504.16	Картометрический метод	1	-
268	357728.77	1390516.52	Картометрический метод	1	-
269	357736.46	1390527.47	Картометрический метод	1	-
270	357740.87	1390554.06	Картометрический метод	1	-
271	357737.71	1390600.51	Картометрический метод	1	-
272	357856.83	1390677.78	Картометрический метод	1	-
273	357851.40	1390711.84	Картометрический метод	1	-
274	357736.97	1390648.35	Картометрический метод	1	-
275	357735.19	1390683.55	Картометрический метод	1	-
276	357730.47	1390714.28	Картометрический метод	1	-
277	357716.42	1390736.43	Картометрический метод	1	-
278	357742.93	1390756.96	Картометрический метод	1	-
279	357768.92	1390780.53	Картометрический метод	1	-
280	357798.09	1390792.48	Картометрический метод	1	-
281	357827.48	1390805.28	Картометрический метод	1	-
282	357853.11	1390821.17	Картометрический метод	1	-
283	357867.36	1390828.93	Картометрический метод	1	-
284	357901.83	1390832.29	Картометрический метод	1	-

			й метод		
285	357924.74	1390845.15	Картометрически й метод	1	-
286	357933.02	1390856.62	Картометрически й метод	1	-
287	357941.95	1390911.68	Картометрически й метод	1	-
288	357941.30	1391095.85	Картометрически й метод	1	-
289	357946.71	1391154.54	Картометрически й метод	1	-
290	357945.38	1391183.21	Картометрически й метод	1	-
291	357955.33	1391265.21	Картометрически й метод	1	-
292	357969.33	1391331.63	Картометрически й метод	1	-
293	357936.77	1391332.18	Картометрически й метод	1	-
294	357920.01	1391371.15	Картометрически й метод	1	-
295	358063.54	1391438.13	Картометрически й метод	1	-
296	357968.36	1391502.65	Картометрически й метод	1	-
297	357887.50	1391614.79	Картометрически й метод	1	-
298	357590.64	1392016.09	Картометрически й метод	1	-
299	357584.05	1392025.05	Картометрически й метод	1	-
300	357423.83	1392242.34	Картометрически й метод	1	-
301	357409.00	1392261.13	Картометрически й метод	1	-
302	357383.51	1392291.10	Картометрически й метод	1	-
303	357303.93	1392344.04	Картометрически й метод	1	-
304	357254.21	1392374.07	Картометрически й метод	1	-
305	357214.33	1392363.18	Картометрически й метод	1	-
306	357168.50	1392350.94	Картометрически й метод	1	-
307	357082.00	1392272.13	Картометрически й метод	1	-
308	356978.21	1392187.68	Картометрически й метод	1	-
309	356910.65	1392162.14	Картометрически й метод	1	-

310	356740.68	1392134.01	Картометрический метод	1	-
311	356739.48	1392131.14	Картометрический метод	1	-
312	356709.77	1392126.60	Картометрический метод	1	-
313	356717.01	1391988.15	Картометрический метод	1	-
314	356702.03	1391986.01	Картометрический метод	1	-
315	356700.40	1392009.70	Картометрический метод	1	-
316	356692.67	1392141.69	Картометрический метод	1	-
317	356726.27	1392145.96	Картометрический метод	1	-
318	356741.51	1392147.90	Картометрический метод	1	-
319	356819.93	1392161.61	Картометрический метод	1	-
320	356895.17	1392174.13	Картометрический метод	1	-
321	356906.28	1392176.70	Картометрический метод	1	-
322	356912.75	1392178.66	Картометрический метод	1	-
323	356971.81	1392198.87	Картометрический метод	1	-
324	357083.00	1392289.34	Картометрический метод	1	-
325	357163.37	1392365.64	Картометрический метод	1	-
326	357210.58	1392375.43	Картометрический метод	1	-
327	357257.47	1392389.41	Картометрический метод	1	-
328	357315.16	1392352.34	Картометрический метод	1	-
329	357394.40	1392300.10	Картометрический метод	1	-
330	357420.95	1392271.88	Картометрический метод	1	-
331	357421.70	1392272.56	Картометрический метод	1	-
332	357425.17	1392267.87	Картометрический метод	1	-
333	357432.74	1392259.13	Картометрический метод	1	-
334	357597.45	1392039.80	Картометрический метод	1	-
335	357981.97	1391517.04	Картометрический метод	1	-

			й метод		
336	357983.71	1391518.88	Картометрически й метод	1	-
337	357993.03	1391513.14	Картометрически й метод	1	-
338	358147.89	1391410.52	Картометрически й метод	1	-
339	358138.38	1391485.93	Картометрически й метод	1	-
340	358150.29	1391634.75	Картометрически й метод	1	-
341	358135.74	1391753.82	Картометрически й метод	1	-
342	358117.88	1391911.90	Картометрически й метод	1	-
343	358065.62	1392082.56	Картометрически й метод	1	-
344	358016.86	1392281.21	Картометрически й метод	1	-
345	358008.97	1392284.87	Картометрически й метод	1	-
346	357914.76	1392340.94	Картометрически й метод	1	-
347	357934.81	1392373.77	Картометрически й метод	1	-
348	357877.33	1392404.97	Картометрически й метод	1	-
349	357864.60	1392370.14	Картометрически й метод	1	-
350	357858.29	1392373.59	Картометрически й метод	1	-
351	357867.21	1392400.96	Картометрически й метод	1	-
352	357873.04	1392411.92	Картометрически й метод	1	-
353	357795.68	1392450.89	Картометрически й метод	1	-
354	357778.55	1392459.52	Картометрически й метод	1	-
355	357831.59	1392591.09	Картометрически й метод	1	-
356	357833.66	1392602.80	Картометрически й метод	1	-
357	357667.41	1392667.48	Картометрически й метод	1	-
358	357553.99	1392726.79	Картометрически й метод	1	-
359	357499.57	1392779.15	Картометрически й метод	1	-
360	357397.62	1392822.54	Картометрически й метод	1	-

361	357374.42	1392674.02	Картометрический метод	1	-
362	357365.63	1392683.10	Картометрический метод	1	-
363	357347.18	1392687.36	Картометрический метод	1	-
364	357324.29	1392698.35	Картометрический метод	1	-
365	357300.76	1392712.20	Картометрический метод	1	-
366	357245.47	1392744.16	Картометрический метод	1	-
367	357223.59	1392759.59	Картометрический метод	1	-
368	357207.34	1392771.32	Картометрический метод	1	-
369	357197.33	1392779.48	Картометрический метод	1	-
370	357179.18	1392791.16	Картометрический метод	1	-
371	357146.90	1392810.27	Картометрический метод	1	-
372	357139.61	1392817.85	Картометрический метод	1	-
373	356992.18	1392953.04	Картометрический метод	1	-
374	356978.76	1392968.41	Картометрический метод	1	-
375	356952.50	1392987.46	Картометрический метод	1	-
376	356874.31	1393049.65	Картометрический метод	1	-
377	356872.62	1393041.32	Картометрический метод	1	-
378	356873.90	1393030.42	Картометрический метод	1	-
379	356869.94	1393025.82	Картометрический метод	1	-
380	356861.43	1393024.24	Картометрический метод	1	-
381	356847.92	1393019.58	Картометрический метод	1	-
382	356839.66	1393015.15	Картометрический метод	1	-
383	356832.38	1393018.45	Картометрический метод	1	-
384	356718.00	1393090.91	Картометрический метод	1	-
385	356713.80	1393093.41	Картометрический метод	1	-
386	356692.81	1393117.45	Картометрический метод	1	-



				й метод			
387	356500.11	1393307.76	Картометрически й метод	1	-		
388	356468.74	1393314.69	Картометрически й метод	1	-		
1	356434.58	1393309.14	Картометрически й метод	1	-		
3. Сведения о характерных точках части (частей) границы объекта							
Обозначение характерных точек части границы	Координаты, м		Метод определения координат характерной точки	Средняя квадратическая погрешность положения характерной точки (Mt), м	Описание обозначения точки на местности (при наличии)		
	X	Y					
1	2	3	4	5	6		
-	-	-	-	-	-		
Раздел 3							
Сведения о местоположении измененных (уточненных) границ объекта							
1. Система координат -							
2. Сведения о характерных точках границ объекта							
Обозначение характерных точек границ	Существующие координаты, м		Измененные (уточненные) координаты, м		Метод определения координат характерной точки	Средняя квадратическая погрешность положения характерной точки (Mt), м	Описание обозначения точки на местности (при наличии)
	X	Y	X	Y			
1	2	3	4	5	6	7	8
-	-	-	-	-	-	-	
3. Сведения о характерных точках части (частей) границы объекта							
Обозначение характерных точек части границы	Существующие координаты, м		Измененные (уточненные) координаты, м		Метод определения координат характерной точки	Средняя квадратическая погрешность положения характерной точки (Mt), м	Описание обозначения точки на местности (при наличии)
	X	Y	X	Y			
1	2	3	4	5	6	7	8
-	-	-	-	-	-	-	
ТЕКСТОВОЕ ОПИСАНИЕ							
местоположения границ населенных пунктов, территориальных зон							
Прохождение границы			Описание прохождения границы				
от точки	до точки						
1	2		3				
-	-		-				

Приложение 4  
к генеральному плану  
сельского поселения Талицкий сельсовет  
Добринского муниципального района  
Липецкой области

ГРАФИЧЕСКОЕ ОПИСАНИЕ местоположения границ населенных пунктов, территориальных зон, особо охраняемых природных территорий, зон с особыми условиями использования территории					
село Чамлык-Никольское					
(наименование объекта, местоположение границ которого описано (далее - объект))					
Раздел 1					
Сведения об объекте					
№ п/п	Характеристики объекта			Описание характеристик	
1	2			3	
1.	Местоположение объекта			Липецкая область, Добринский муниципальный район, сельское поселение Талицкий сельсовет, село Чамлык-Никольское	
2.	Площадь объекта +/- величина погрешности определения площади (P +/- Дельта P)			4037551 +/- 7033 м <sup>2</sup>	
3.	Иные характеристики объекта			-	
Раздел 2					
Сведения о местоположении границ объекта					
1. Система координат МСК-48, зона 1					
2. Сведения о характерных точках границ объекта					
Обозначение характерных точек границ	Координаты, м		Метод определения координат характерной точки	Средняя квадратическая погрешность положения характерной точки (Mt), м	Описание обозначения точки на местности (при наличии)
	X	Y			
1	2	3	4	5	6
1	358117.04	1392489.83	Картометрически й метод	1	-
2	358150.07	1392567.90	Картометрически й метод	1	-
3	358184.91	1392682.02	Картометрически й метод	1	-

4	358185.24	1392728.33	Картометрический метод	1	-
5	358191.37	1392732.56	Картометрический метод	1	-
6	358210.77	1392745.94	Картометрический метод	1	-
7	358257.88	1392778.42	Картометрический метод	1	-
8	358356.18	1392863.01	Картометрический метод	1	-
9	358433.11	1392943.59	Картометрический метод	1	-
10	358454.04	1392965.51	Картометрический метод	1	-
11	358474.32	1392986.75	Картометрический метод	1	-
12	358476.79	1393020.39	Картометрический метод	1	-
13	358482.11	1393033.69	Картометрический метод	1	-
14	358501.98	1393030.38	Картометрический метод	1	-
15	358541.23	1393014.98	Картометрический метод	1	-
16	358560.38	1393011.88	Картометрический метод	1	-
17	358594.93	1393028.91	Картометрический метод	1	-
18	358639.64	1393049.25	Картометрический метод	1	-
19	358686.35	1393069.93	Картометрический метод	1	-
20	358715.10	1393081.33	Картометрический метод	1	-
21	358742.65	1393093.80	Картометрический метод	1	-
22	358784.16	1393095.85	Картометрический метод	1	-
23	358789.55	1393095.95	Картометрический метод	1	-
24	358799.44	1393096.11	Картометрический метод	1	-
25	358812.47	1393098.14	Картометрический метод	1	-
26	358842.62	1393110.92	Картометрический метод	1	-
27	358863.34	1393126.88	Картометрический метод	1	-
28	358882.81	1393154.50	Картометрический метод	1	-
29	358909.27	1393167.42	Картометрический метод	1	-

			й метод		
30	358947.90	1393183.67	Картометрически й метод	1	-
31	358963.41	1393189.50	Картометрически й метод	1	-
32	358973.25	1393194.43	Картометрически й метод	1	-
33	358980.13	1393197.89	Картометрически й метод	1	-
34	358989.82	1393216.25	Картометрически й метод	1	-
35	359008.58	1393262.54	Картометрически й метод	1	-
36	359034.10	1393298.54	Картометрически й метод	1	-
37	359064.67	1393306.64	Картометрически й метод	1	-
38	359080.98	1393303.69	Картометрически й метод	1	-
39	359088.14	1393284.57	Картометрически й метод	1	-
40	359094.79	1393262.25	Картометрически й метод	1	-
41	359101.13	1393236.82	Картометрически й метод	1	-
42	359134.13	1393252.77	Картометрически й метод	1	-
43	359158.80	1393265.57	Картометрически й метод	1	-
44	359173.16	1393269.22	Картометрически й метод	1	-
45	359200.33	1393271.65	Картометрически й метод	1	-
46	359210.21	1393274.05	Картометрически й метод	1	-
47	359228.63	1393294.08	Картометрически й метод	1	-
48	359244.63	1393316.02	Картометрически й метод	1	-
49	359261.12	1393329.39	Картометрически й метод	1	-
50	359265.08	1393340.33	Картометрически й метод	1	-
51	359264.99	1393355.90	Картометрически й метод	1	-
52	359261.31	1393377.14	Картометрически й метод	1	-
53	359254.77	1393393.93	Картометрически й метод	1	-
54	359249.07	1393412.35	Картометрически й метод	1	-

55	359242.57	1393429.15	Картометрический метод	1	-
56	359227.03	1393452.47	Картометрический метод	1	-
57	359222.71	1393482.07	Картометрический метод	1	-
58	359221.83	1393507.61	Картометрический метод	1	-
59	359239.33	1393521.63	Картометрический метод	1	-
60	359222.63	1393580.44	Картометрический метод	1	-
61	359054.61	1393685.47	Картометрический метод	1	-
62	358913.04	1393692.82	Картометрический метод	1	-
63	358837.97	1393696.75	Картометрический метод	1	-
64	358833.50	1393696.94	Картометрический метод	1	-
65	358833.08	1393702.66	Картометрический метод	1	-
66	358829.54	1393725.09	Картометрический метод	1	-
67	358826.19	1393751.75	Картометрический метод	1	-
68	358807.51	1393800.18	Картометрический метод	1	-
69	358801.41	1393816.70	Картометрический метод	1	-
70	358792.80	1393829.67	Картометрический метод	1	-
71	358748.59	1393853.20	Картометрический метод	1	-
72	358687.98	1393874.11	Картометрический метод	1	-
73	358675.68	1393880.70	Картометрический метод	1	-
74	358662.14	1393887.95	Картометрический метод	1	-
75	358580.08	1393963.63	Картометрический метод	1	-
76	358511.15	1394018.97	Картометрический метод	1	-
77	358501.77	1394026.66	Картометрический метод	1	-
78	358429.09	1394077.70	Картометрический метод	1	-
79	358387.86	1394127.11	Картометрический метод	1	-
80	358371.37	1394150.71	Картометрический метод	1	-

			й метод		
81	358322.62	1394158.34	Картометрически й метод	1	-
82	358309.48	1394192.08	Картометрически й метод	1	-
83	358277.70	1394189.04	Картометрически й метод	1	-
84	358212.98	1394175.58	Картометрически й метод	1	-
85	358194.50	1394181.29	Картометрически й метод	1	-
86	358187.10	1394200.30	Картометрически й метод	1	-
87	358158.73	1394206.00	Картометрически й метод	1	-
88	358057.88	1394222.33	Картометрически й метод	1	-
89	358073.72	1394270.77	Картометрически й метод	1	-
90	358083.24	1394303.66	Картометрически й метод	1	-
91	358081.33	1394335.46	Картометрически й метод	1	-
92	358067.97	1394354.45	Картометрически й метод	1	-
93	358011.05	1394416.93	Картометрически й метод	1	-
94	357980.39	1394446.96	Картометрически й метод	1	-
95	357934.84	1394482.97	Картометрически й метод	1	-
96	357880.69	1394510.26	Картометрически й метод	1	-
97	357874.16	1394513.97	Картометрически й метод	1	-
98	357823.35	1394533.29	Картометрически й метод	1	-
99	357780.41	1394561.83	Картометрически й метод	1	-
100	357751.70	1394593.69	Картометрически й метод	1	-
101	357816.05	1394813.99	Картометрически й метод	1	-
102	357794.60	1394830.78	Картометрически й метод	1	-
103	357783.20	1394840.97	Картометрически й метод	1	-
104	357762.20	1394853.59	Картометрически й метод	1	-
105	357555.96	1394977.55	Картометрически й метод	1	-

106	357528.66	1394997.90	Картометрический метод	1	-
107	357515.85	1395011.76	Картометрический метод	1	-
108	357500.89	1395027.93	Картометрический метод	1	-
109	357467.10	1395070.49	Картометрический метод	1	-
110	357449.58	1395092.56	Картометрический метод	1	-
111	357356.47	1395204.99	Картометрический метод	1	-
112	357447.90	1395241.43	Картометрический метод	1	-
113	357450.31	1395254.31	Картометрический метод	1	-
114	357444.78	1395273.68	Картометрический метод	1	-
115	357437.50	1395282.05	Картометрический метод	1	-
116	357321.39	1395248.38	Картометрический метод	1	-
117	357312.57	1395258.29	Картометрический метод	1	-
118	357284.34	1395290.04	Картометрический метод	1	-
119	357235.73	1395369.83	Картометрический метод	1	-
120	357231.99	1395379.72	Картометрический метод	1	-
121	357222.52	1395379.03	Картометрический метод	1	-
122	357226.60	1395366.18	Картометрический метод	1	-
123	357087.54	1395317.91	Картометрический метод	1	-
124	357131.57	1395238.41	Картометрический метод	1	-
125	357154.43	1395184.31	Картометрический метод	1	-
126	357161.18	1395128.98	Картометрический метод	1	-
127	357169.58	1395045.02	Картометрический метод	1	-
128	357175.88	1394945.44	Картометрический метод	1	-
129	357173.32	1394858.25	Картометрический метод	1	-
130	357172.32	1394851.01	Картометрический метод	1	-
131	357171.32	1394843.64	Картометрический метод	1	-

			й метод		
132	357159.64	1394758.13	Картометрически й метод	1	-
133	357144.31	1394703.56	Картометрически й метод	1	-
134	357096.67	1394609.44	Картометрически й метод	1	-
135	357065.39	1394613.54	Картометрически й метод	1	-
136	357042.95	1394588.12	Картометрически й метод	1	-
137	357026.41	1394556.18	Картометрически й метод	1	-
138	357013.68	1394520.90	Картометрически й метод	1	-
139	357006.00	1394488.89	Картометрически й метод	1	-
140	357003.00	1394488.92	Картометрически й метод	1	-
141	356994.13	1394488.17	Картометрически й метод	1	-
142	356884.93	1394600.52	Картометрически й метод	1	-
143	356717.14	1394487.31	Картометрически й метод	1	-
144	356575.08	1394396.76	Картометрически й метод	1	-
145	356565.53	1394357.42	Картометрически й метод	1	-
146	356551.80	1394303.65	Картометрически й метод	1	-
147	356529.84	1394265.36	Картометрически й метод	1	-
148	356498.03	1394228.23	Картометрически й метод	1	-
149	356504.71	1394203.64	Картометрически й метод	1	-
150	356527.74	1394160.14	Картометрически й метод	1	-
151	356528.27	1394144.07	Картометрически й метод	1	-
152	356502.76	1394075.36	Картометрически й метод	1	-
153	356483.83	1393995.40	Картометрически й метод	1	-
154	356483.70	1393944.69	Картометрически й метод	1	-
155	356479.73	1393927.78	Картометрически й метод	1	-
156	356473.44	1393910.28	Картометрически й метод	1	-



157	356456.39	1393849.85	Картометрический метод	1	-
158	356458.21	1393766.52	Картометрический метод	1	-
159	356472.43	1393703.97	Картометрический метод	1	-
160	356494.22	1393621.95	Картометрический метод	1	-
161	356525.11	1393569.77	Картометрический метод	1	-
162	356559.72	1393535.38	Картометрический метод	1	-
163	356591.16	1393507.87	Картометрический метод	1	-
164	356605.53	1393478.33	Картометрический метод	1	-
165	356617.62	1393445.16	Картометрический метод	1	-
166	356604.69	1393418.00	Картометрический метод	1	-
167	356552.65	1393359.85	Картометрический метод	1	-
168	356541.91	1393343.39	Картометрический метод	1	-
169	356523.93	1393326.33	Картометрический метод	1	-
170	356500.11	1393307.76	Картометрический метод	1	-
171	356692.81	1393117.45	Картометрический метод	1	-
172	356713.80	1393093.41	Картометрический метод	1	-
173	356718.00	1393090.91	Картометрический метод	1	-
174	356832.38	1393018.45	Картометрический метод	1	-
175	356839.66	1393015.15	Картометрический метод	1	-
176	356847.92	1393019.58	Картометрический метод	1	-
177	356861.43	1393024.24	Картометрический метод	1	-
178	356869.94	1393025.82	Картометрический метод	1	-
179	356873.90	1393030.42	Картометрический метод	1	-
180	356872.62	1393041.32	Картометрический метод	1	-
181	356874.31	1393049.65	Картометрический метод	1	-
182	356952.50	1392987.46	Картометрический метод	1	-

			й метод		
183	356978.76	1392968.41	Картометрически й метод	1	-
184	356992.18	1392953.04	Картометрически й метод	1	-
185	357139.61	1392817.85	Картометрически й метод	1	-
186	357146.90	1392810.27	Картометрически й метод	1	-
187	357179.18	1392791.16	Картометрически й метод	1	-
188	357197.33	1392779.48	Картометрически й метод	1	-
189	357207.34	1392771.32	Картометрически й метод	1	-
190	357223.59	1392759.59	Картометрически й метод	1	-
191	357245.47	1392744.16	Картометрически й метод	1	-
192	357300.76	1392712.20	Картометрически й метод	1	-
193	357324.29	1392698.35	Картометрически й метод	1	-
194	357347.18	1392687.36	Картометрически й метод	1	-
195	357365.63	1392683.10	Картометрически й метод	1	-
196	357374.42	1392674.02	Картометрически й метод	1	-
197	357397.62	1392822.54	Картометрически й метод	1	-
198	357499.57	1392779.15	Картометрически й метод	1	-
199	357553.99	1392726.79	Картометрически й метод	1	-
200	357667.41	1392667.48	Картометрически й метод	1	-
201	357833.66	1392602.80	Картометрически й метод	1	-
202	357831.59	1392591.09	Картометрически й метод	1	-
203	358114.87	1392490.67	Картометрически й метод	1	-
1	358117.04	1392489.83	Картометрически й метод	1	-

### 3. Сведения о характерных точках части (частей) границы объекта

Обозначение характерных точек части границы	Координаты, м		Метод определения координат характерной	Средняя квадратическая погрешность положения	Описание обозначения точки на местности (при
	X	Y			

			точки	характерной точки (Mt), м	наличии)		
1	2	3	4	5	6		
-	-	-	-	-	-		
Раздел 3							
Сведения о местоположении измененных (уточненных) границ объекта							
1. Система координат -							
2. Сведения о характерных точках границ объекта							
Обозначение характерных точек границ	Существующие координаты, м		Измененные (уточненные) координаты, м		Метод определения координат характерной точки	Средняя квадратическая погрешность положения характерной точки (Mt), м	Описание обозначения точки на местности (при наличии)
	X	Y	X	Y			
1	2	3	4	5	6	7	8
-	-	-	-	-	-	-	
3. Сведения о характерных точках части (частей) границы объекта							
Обозначение характерных точек части границы	Существующие координаты, м		Измененные (уточненные) координаты, м		Метод определения координат характерной точки	Средняя квадратическая погрешность положения характерной точки (Mt), м	Описание обозначения точки на местности (при наличии)
	X	Y	X	Y			
1	2	3	4	5	6	7	8
-	-	-	-	-	-	-	
ТЕКСТОВОЕ ОПИСАНИЕ							
местоположения границ населенных пунктов, территориальных зон							
Прохождение границы		Описание прохождения границы					
от точки	до точки						
1	2	3					
-	-	-					