



**УПРАВЛЕНИЕ СТРОИТЕЛЬСТВА И АРХИТЕКТУРЫ  
ЛИПЕЦКОЙ ОБЛАСТИ**

**ПРИКАЗ**

« 14 » Май 2024 г.

№ 175

г. Липецк

О принятии решения  
об утверждении генерального плана  
сельского поселения Суходольский сельсовет  
Краснинского муниципального района  
Липецкой области

В соответствии со статьей 24 Градостроительного кодекса Российской Федерации, Законом Липецкой области от 26.12.2014 № 357-ОЗ «О перераспределении полномочий между органами местного самоуправления муниципальных образований Липецкой области и органами государственной власти Липецкой области», постановлением Правительства Липецкой области от 04.08.2022 № 67 «Об осуществлении органами государственной власти Липецкой области перераспределенных полномочий», с учетом протокола публичных слушаний от 25.03.2024 № 1, заключения о результатах публичных слушаний от 25.03.2024,

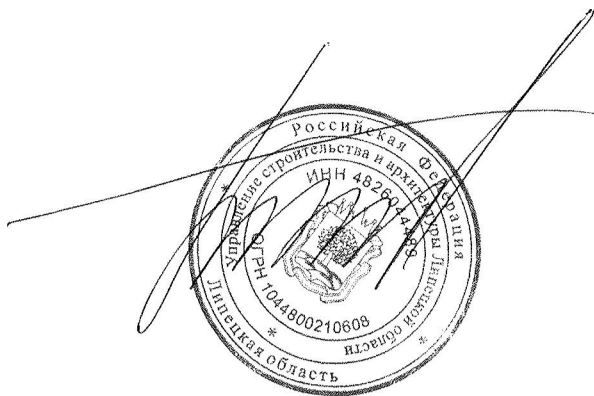
**ПРИКАЗЫВАЮ:**

1. Утвердить генеральный план сельского поселения Суходольский сельсовет Краснинского муниципального района Липецкой области согласно приложению.
2. Обеспечить опубликование настоящего приказа в средствах массовой информации в порядке, установленном для официального опубликования нормативных правовых актов Липецкой области, иной официальной информации, и размещение на официальном сайте управления строительства и архитектуры Липецкой области в информационно-телекоммуникационной сети «Интернет».
3. Направить настоящий приказ в администрацию сельского поселения Суходольский сельсовет Краснинского муниципального района Липецкой области для его размещения на официальном сайте сельского поселения Суходольский

сельсовет Краснинского муниципального района Липецкой области в информационно-телекоммуникационной сети «Интернет».

4. Настоящий приказ вступает в силу со дня его официального опубликования.

Начальник управления –  
главный архитектор области



А.П. Болгов

Приложение  
к приказу управления строительства  
и архитектуры Липецкой области  
«О принятии решения  
об утверждении генерального плана  
сельского поселения Суходольский сельсовет  
Краснинского муниципального района  
Липецкой области»  
от « 14 » мая 2024 г. № 115

**ГЕНЕРАЛЬНЫЙ ПЛАН  
СЕЛЬСКОГО ПОСЕЛЕНИЯ СУХОДОЛЬСКИЙ СЕЛЬСОВЕТ  
КРАСНИНСКОГО МУНИЦИПАЛЬНОГО РАЙОНА  
ЛИПЕЦКОЙ ОБЛАСТИ**

**Раздел I. ПОЛОЖЕНИЕ О ТЕРРИТОРИАЛЬНОМ ПЛАНИРОВАНИИ**

**Подраздел I. СВЕДЕНИЯ О ВИДАХ, НАЗНАЧЕНИИ И НАИМЕНОВАНИЯХ  
ПЛАНИРУЕМЫХ ДЛЯ РАЗМЕЩЕНИЯ ОБЪЕКТОВ МЕСТНОГО  
ЗНАЧЕНИЯ, ИХ ОСНОВНЫЕ ХАРАКТЕРИСТИКИ, ИХ  
МЕСТОПОЛОЖЕНИЕ (ДЛЯ ОБЪЕКТОВ МЕСТНОГО ЗНАЧЕНИЯ, НЕ  
ЯВЛЯЮЩИХСЯ ЛИНЕЙНЫМИ ОБЪЕКТАМИ, УКАЗЫВАЮТСЯ  
ФУНКЦИОНАЛЬНЫЕ ЗОНЫ), А ТАКЖЕ ХАРАКТЕРИСТИКИ ЗОН С  
ОСОБЫМИ УСЛОВИЯМИ ИСПОЛЬЗОВАНИЯ ТЕРРИТОРИЙ В СЛУЧАЕ,  
ЕСЛИ УСТАНОВЛЕНИЕ ТАКИХ ЗОН ТРЕБУЕТСЯ В СВЯЗИ С  
РАЗМЕЩЕНИЕМ ДАННЫХ ОБЪЕКТОВ**

1. Сведения о видах, назначении и наименованиях планируемых для размещения объектов местного значения, их основные характеристики, их местоположение, а также характеристики зон с особыми условиями использования территорий в случае, если установление таких зон требуется в связи с размещением данных объектов, представлены в таблице 1.

Местоположение планируемых для размещения объектов местного значения представлено на карте планируемого размещения объектов местного значения.

Номера планируемых для размещения объектов местного значения, указанные в таблице 1, соответствуют номерам данных объектов на картах генерального плана.

Сведения о видах, назначении и наименованиях планируемых для размещения объектов местного значения, их основные характеристики, их местоположение, а также характеристики зон с особыми условиями использования территорий

Таблица 1

№ п/п	№ на карте	Наименование объекта	Статус *	Местоположение	Наименование функциональной зоны	Основные характеристики	Назначение	Планируемый срок реализации	Характеристик и зон с особыми условиями использования территорий в случае, если установление таких зон требуется в связи с размещением данных объектов
<b>I. Объекты физической культуры и массового спорта</b>									
1.	ФК.1.9	Многофункциональная спортивная площадка	С	Липецкая область, Краснинский муниципальный район, сельское поселение Суходольский сельсовет, с. Суходол	Многофункциональная общественно-деловая зона	Устанавливаются в соответствии с проектно-сметной документацией	Обеспечение условий для развития спорта	до 2044 года	-
<b>II. Общественные пространства</b>									
2.	ОТ.1.1	Парк	С	Липецкая область, Краснинский муниципальный район, сельское поселение Суходольский	Зона озелененных территорий общего пользования (парки, сады, скверы, бульвары)	Площадь территории 1,4 га	Обеспечение условий развития туризма и отдыха	до 2044 года	-

				сельсовет, с. Решетово-Дуброво					
III. Объекты агропромышленного комплекса									
3.	АП.1.4	Тепличное хозяйство, производство сельскохозяйственной продукции	С	Липецкая область, Краснинский муниципальный район, сельское поселение Суходольский сельсовет	Производственная зона сельскохозяйственных предприятий	Площадь территории 6,0 га	Обеспечение условий развития сельского хозяйства	до 2044 года	50 м

Примечание – \* С — строительство.

**Подраздел II. ПАРАМЕТРЫ ФУНКЦИОНАЛЬНЫХ ЗОН, А ТАКЖЕ  
СВЕДЕНИЯ О ПЛАНИРУЕМЫХ ДЛЯ РАЗМЕЩЕНИЯ В НИХ ОБЪЕКТАХ  
ФЕДЕРАЛЬНОГО ЗНАЧЕНИЯ, ОБЪЕКТАХ РЕГИОНАЛЬНОГО  
ЗНАЧЕНИЯ, ОБЪЕКТАХ МЕСТНОГО ЗНАЧЕНИЯ,  
ЗА ИСКЛЮЧЕНИЕМ ЛИНЕЙНЫХ ОБЪЕКТОВ**

2. Параметры функциональных зон различного назначения и сведения о планируемых для размещения в них объектах федерального значения, объектах регионального значения, объектах местного значения, за исключением линейных объектов приведены в таблицах 2 и 3 соответственно.

Сведения о местоположении планируемых для размещения объектов федерального значения, объектов регионального значения, объектов местного значения представлены на Карте функциональных зон.

Номера планируемых для размещения объектов, указанные в таблице 3, соответствуют номерам данных объектов на картах генерального плана.

Параметры функциональных зон

Таблица 2

№ п/п	Наименование функциональной зоны	Параметры функциональной зоны	Площадь, га.
1.	Зона застройки индивидуальными жилыми домами и домами блокированной застройки	1. Коэффициент застройки — 0,2. 2. Коэффициент плотности застройки — 0,4	454,92
2.	Зона смешанной и общественно-деловой застройки	Параметры для жилой застройки: 1. Коэффициент застройки — 0,4. 2. Коэффициент плотности застройки — 1,2. Параметры для общественно-деловой застройки: В отношении территорий нежилого назначения, осуществляется ситуативное проектирование — с учетом нормативных и санитарно-гигиенических требований, предъявляемых к конкретному объекту	131,44
3.	Многофункциональная общественно-деловая зона	Параметры функциональных зон, относящихся к территориям нежилого назначения данного типа, определяются исходя из ситуации и в зависимости от размещаемого объекта. В отношении территорий нежилого назначения требуется достаточно высокая степень детализации данных о размещаемом объекте. В связи с этим, в отношении территорий нежилого назначения, осуществляется ситуативное проектирование — с учетом нормативных и санитарно-гигиенических требований, предъявляемых к конкретному объекту	9,78
4.	Производственная зона	Параметры функциональных зон, относящихся к территориям нежилого назначения данного типа, определяются исходя из ситуации и в зависимости от размещаемого объекта. В отношении территорий нежилого назначения требуется достаточно высокая степень детализации данных о размещаемом объекте. В связи с этим, в отношении территорий нежилого назначения, осуществляется ситуативное проектирование — с учетом нормативных и санитарно-гигиенических требований, предъявляемых к конкретному объекту	36,20
5.	Зона инженерной инфраструктуры	Параметры функциональных зон, относящихся к территориям нежилого назначения данного типа, определяются исходя из ситуации и в зависимости от размещаемого объекта. В отношении территорий нежилого назначения требуется достаточно высокая степень детализации данных о размещаемом объекте. В связи с этим, в отношении территорий	3,46

		нежилого назначения, осуществляется ситуативное проектирование — с учетом нормативных и санитарно-гигиенических требований, предъявляемых к конкретному объекту	
6.	Зона сельскохозяйственных угодий	Параметры функциональных зон, относящихся к территориям нежилого назначения данного типа, определяются исходя из ситуации и в зависимости от размещаемого объекта. В отношении территорий нежилого назначения требуется достаточно высокая степень детализации данных о размещаемом объекте. В связи с этим, в отношении территорий нежилого назначения, осуществляется ситуативное проектирование – с учетом нормативных и санитарно-гигиенических требований, предъявляемых к конкретному объекту	9496,44
7.	Зона сельскохозяйственного использования	Параметры функциональных зон, относящихся к территориям нежилого назначения данного типа, определяются исходя из ситуации и в зависимости от размещаемого объекта. В отношении территорий нежилого назначения требуется достаточно высокая степень детализации данных о размещаемом объекте. В связи с этим, в отношении территорий нежилого назначения, осуществляется ситуативное проектирование — с учетом нормативных и санитарно-гигиенических требований, предъявляемых к конкретному объекту	14,31
8.	Производственная зона сельскохозяйственных предприятий	Параметры функциональных зон, относящихся к территориям нежилого назначения данного типа, определяются исходя из ситуации и в зависимости от размещаемого объекта. В отношении территорий нежилого назначения требуется достаточно высокая степень детализации данных о размещаемом объекте. В связи с этим, в отношении территорий нежилого назначения, осуществляется ситуативное проектирование — с учетом нормативных и санитарно-гигиенических требований, предъявляемых к конкретному объекту	100,50
9.	Зона озелененных территорий общего пользования (парки, сады, скверы, бульвары, городские леса)	Параметры функциональных зон, относящихся к территориям нежилого назначения данного типа, определяются исходя из ситуации и в зависимости от размещаемого объекта. В отношении территорий нежилого назначения требуется достаточно высокая степень детализации данных о размещаемом объекте. В связи с этим, в отношении территорий нежилого назначения, осуществляется ситуативное проектирование — с учетом нормативных и санитарно-гигиенических требований, предъявляемых к конкретному объекту	1,40
10.	Зона отдыха	Параметры функциональных зон, относящихся к территориям нежилого назначения данного типа, определяются исходя из ситуации и в зависимости от размещаемого объекта. В отношении территорий нежилого назначения требуется достаточно высокая степень	39,59



		детализации данных о размещаемом объекте. В связи с этим, в отношении территорий нежилого назначения, осуществляется ситуативное проектирование — с учетом нормативных и санитарно-гигиенических требований, предъявляемых к конкретному объекту	
11.	Зона кладбищ	Параметры функциональных зон, относящихся к территориям нежилого назначения данного типа, определяются исходя из ситуации и в зависимости от размещаемого объекта. В отношении территорий нежилого назначения требуется достаточно высокая степень детализации данных о размещаемом объекте. В связи с этим, в отношении территорий нежилого назначения, осуществляется ситуативное проектирование — с учетом нормативных и санитарно-гигиенических требований, предъявляемых к конкретному объекту	7,02
12.	Зона озелененных территорий специального назначения	Параметры функциональных зон, относящихся к территориям нежилого назначения данного типа, определяются исходя из ситуации и в зависимости от размещаемого объекта. В отношении территорий нежилого назначения требуется достаточно высокая степень детализации данных о размещаемом объекте. В связи с этим, в отношении территорий нежилого назначения, осуществляется ситуативное проектирование — с учетом нормативных и санитарно-гигиенических требований, предъявляемых к конкретному объекту	3,68
13.	Зона лесов	Параметры функциональных зон, относящихся к территориям нежилого назначения данного типа, определяются исходя из ситуации и в зависимости от размещаемого объекта. В отношении территорий нежилого назначения требуется достаточно высокая степень детализации данных о размещаемом объекте. В связи с этим, в отношении территорий нежилого назначения, осуществляется ситуативное проектирование — с учетом нормативных и санитарно-гигиенических требований, предъявляемых к конкретному объекту	353,18
14.	Зона акваторий	Параметры функциональных зон, относящихся к территориям нежилого назначения данного типа, определяются исходя из ситуации и в зависимости от размещаемого объекта. В отношении территорий нежилого назначения требуется достаточно высокая степень детализации данных о размещаемом объекте. В связи с этим, в отношении территорий нежилого назначения, осуществляется ситуативное проектирование — с учетом нормативных и санитарно-гигиенических требований, предъявляемых к конкретному объекту	41,88

Сведения о планируемых для размещения в границах функциональных зон объектах федерального значения, объектах регионального значения, объектах местного значения, за исключением линейных объектов

Таблица 3

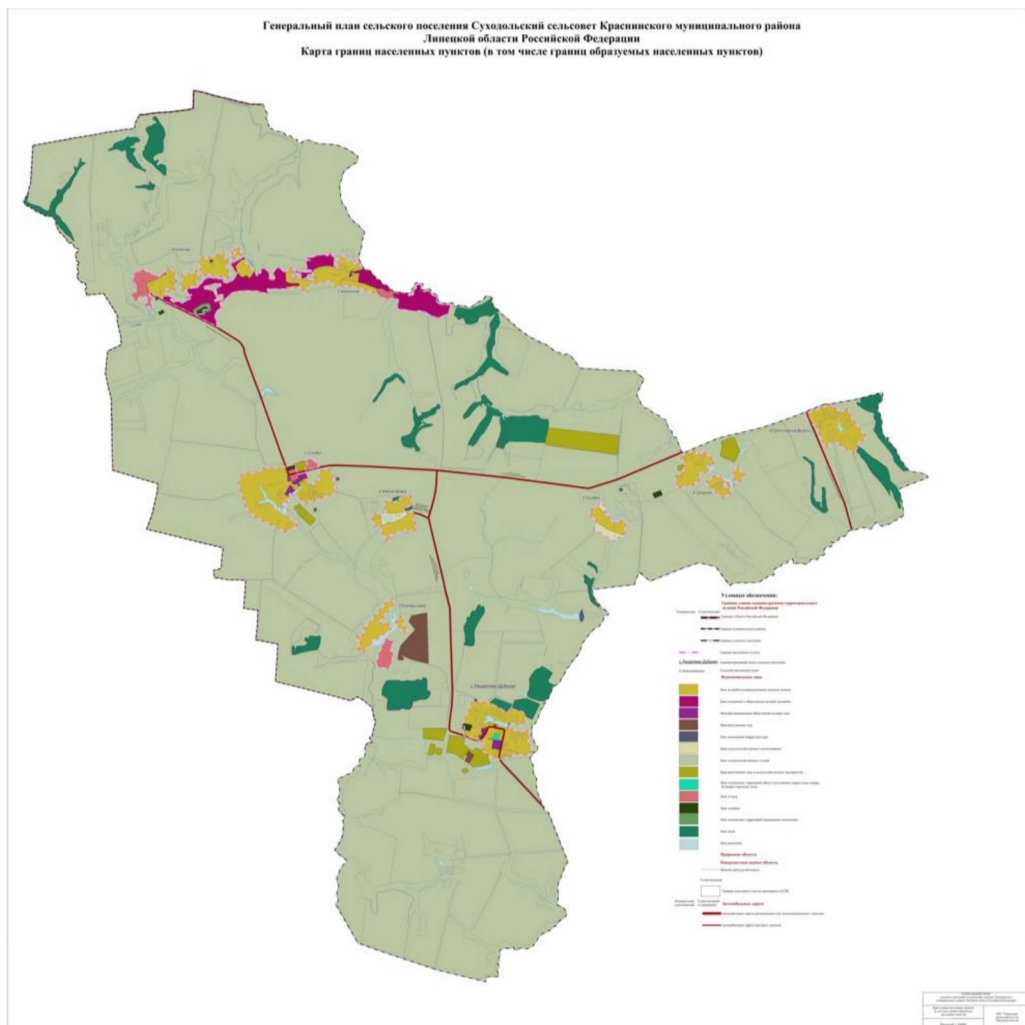
№ п/п	№ на карте	Наименование планируемого для размещения объекта	Статус *	Значение объекта
I. Объекты физической культуры и массового спорта				
1.	ФК.1.9	Многофункциональная спортивная площадка	С	Местное значение поселения
II. Общественные пространства				
2.	ОТ.1.1	Парк	С	Местное значение поселения
III. Объекты агропромышленного комплекса				
3.	АП.1.4	Тепличное хозяйство, производство сельскохозяйственной продукции	С	Местное значение поселения
4.	АП.1.3	Агропромышленный комплекс птицефабрики ОАО «Куриное царство»	С	Местное значение муниципального района

Примечание – \* С — строительство.

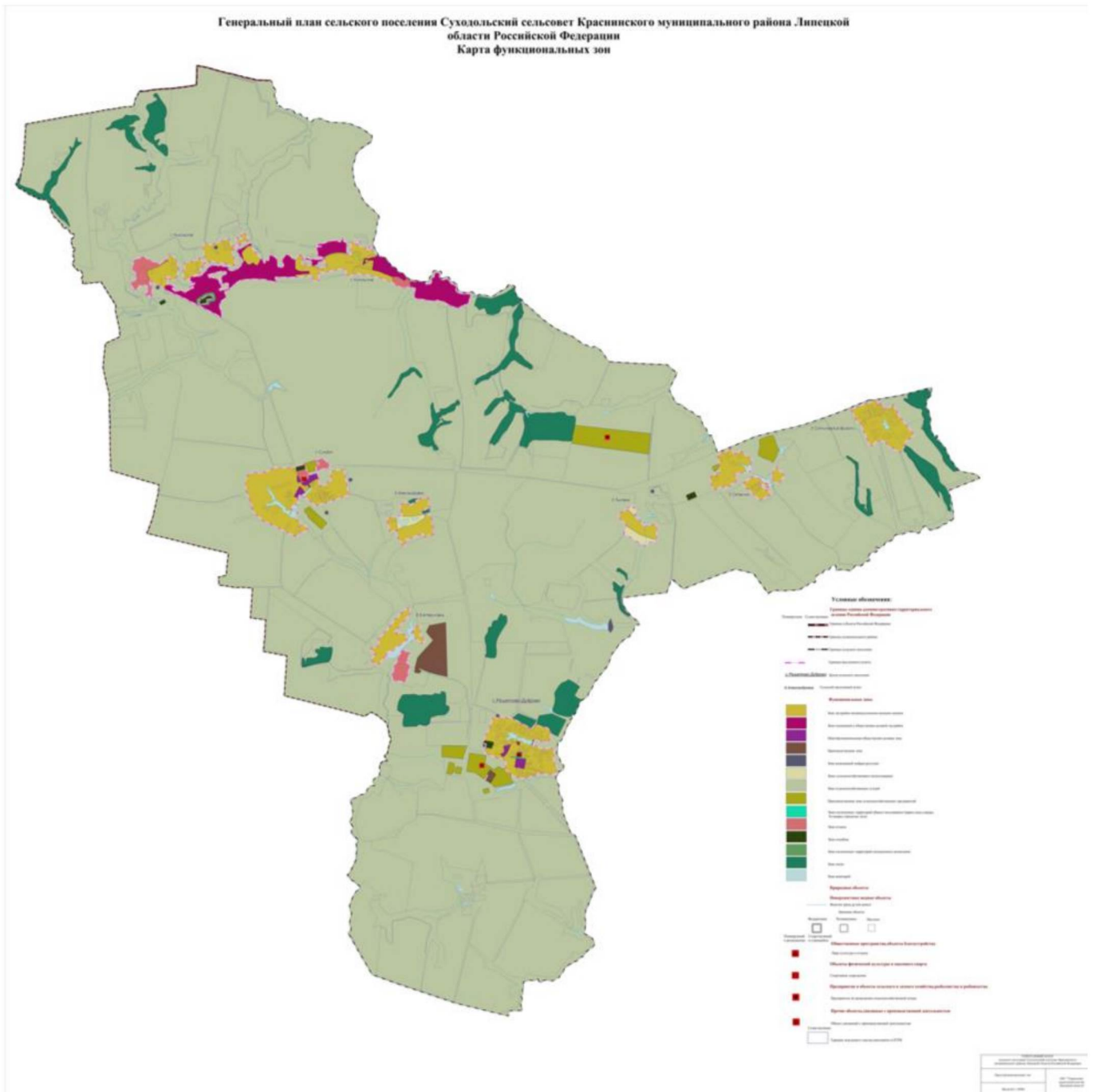
## Раздел II. ГРАФИЧЕСКИЕ МАТЕРИАЛЫ

### Подраздел I. КАРТА ГРАНИЦ НАСЕЛЕННЫХ ПУНКТОВ, М 1:10 000

3. Сведения о графическом описании местоположения границ населенных пунктов, входящих в состав поселения, и перечень координат характерных точек этих границ в системе координат, используемой для ведения Единого государственного реестра недвижимости, приведены в приложениях 1-8 к генеральному плану сельского поселения Суходольский сельсовет Краснинского муниципального района Липецкой области.

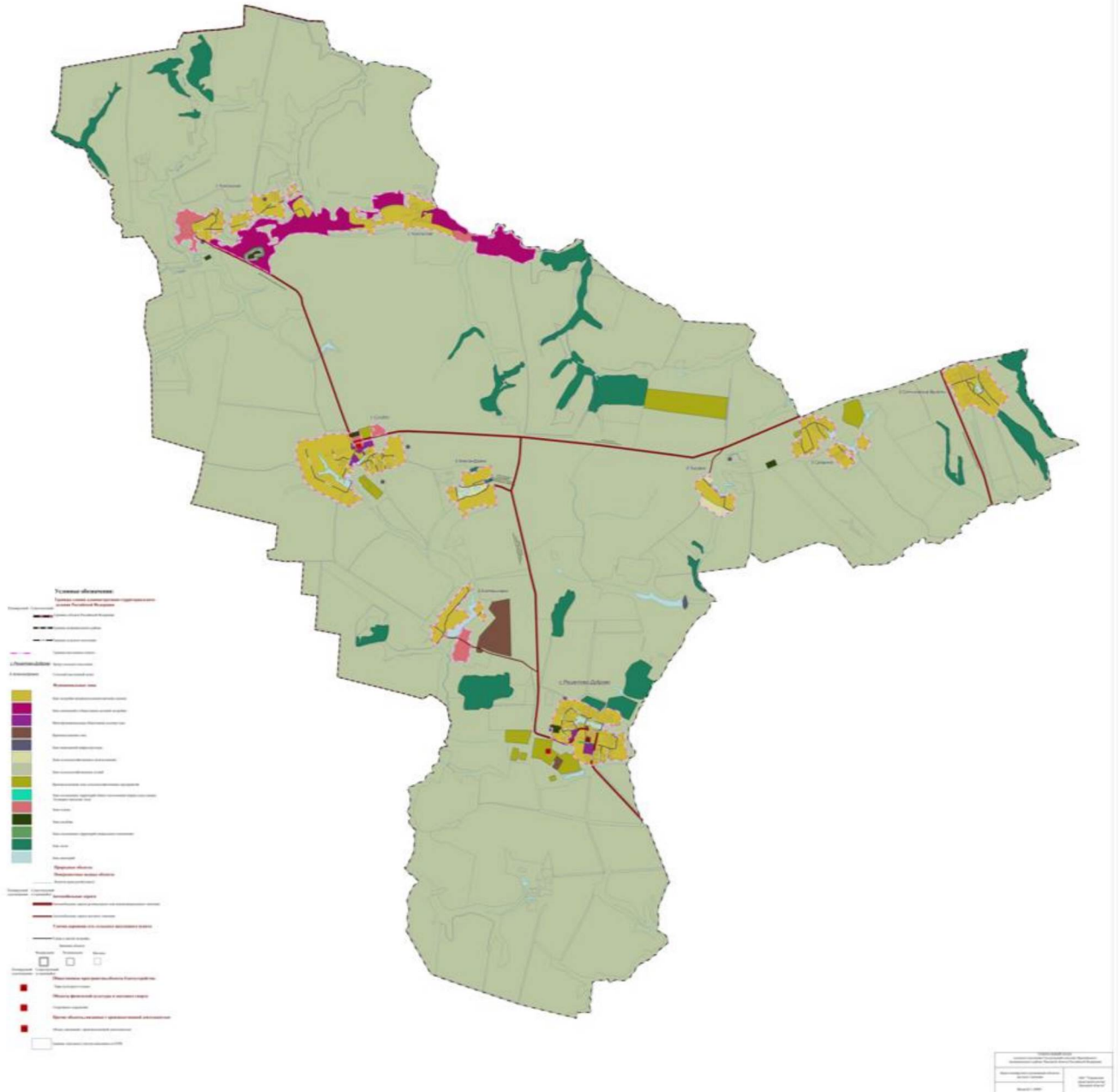


Подраздел II. КАРТА ФУНКЦИОНАЛЬНЫХ ЗОН, М 1:10 000



### Подраздел III. КАРТА ПЛАНИРУЕМОГО РАЗМЕЩЕНИЯ ОБЪЕКТОВ МЕСТНОГО ЗНАЧЕНИЯ, М 1:10 000

Генеральный план сельского поселения Суходольский сельсовет Краснинского муниципального района Липецкой области Российской Федерации  
Карта планируемого размещения объектов местного значения





Приложение 1  
к генеральному плану  
сельского поселения Суходольский сельсовет  
Краснинского муниципального района  
Липецкой области

ГРАФИЧЕСКОЕ ОПИСАНИЕ местоположения границ населенных пунктов, территориальных зон, особо охраняемых природных территорий, зон с особыми условиями использования территории					
границы территории населенного пункта с. Решетово-Дуброво сельского поселения Суходольский сельсовет Краснинского муниципального района Липецкой области Российской Федерации (наименование объекта, местоположение границ которого описано (далее - объект))					
Раздел 1					
Сведения об объекте					
№ п/п	Характеристики объекта			Описание характеристик	
1	2			3	
1.	Местоположение объекта			Липецкая обл., Краснинский муниципальный район, сельское поселение Суходольский сельсовет, с. Решетово-Дуброво	
2.	Площадь объекта +/- величина погрешности определения площади (P +/- Дельта P)			915201±3348 кв.м	
3.	Иные характеристики объекта			-	
Раздел 2					
Сведения о местоположении границ объекта					
1. Система координат - МСК-48					
2. Сведения о характерных точках границ объекта					
Обозначение характерных точек границ	Координаты, м		Метод определения координат характерной точки	Средняя квадратическая погрешность положения характерной точки (Mt), м	Описание обозначения точки на местности (при наличии)
	X	Y			
1	2	3	4	5	6
1	449806.25	1259535.20	Картометрический метод	1.00	—

2	449775.67	1259615.21	Картометрический метод	1.00	—
3	449823.35	1259634.01	Картометрический метод	1.00	—
4	449777.66	1259733.63	Картометрический метод	1.00	—
5	449777.12	1259753.06	Картометрический метод	1.00	—
6	449798.71	1259801.91	Картометрический метод	1.00	—
7	449779.75	1259825.14	Картометрический метод	1.00	—
8	449765.20	1259847.05	Картометрический метод	1.00	—
9	449763.84	1259878.17	Картометрический метод	1.00	—
10	449742.34	1259924.13	Картометрический метод	1.00	—
11	449705.33	1259985.14	Картометрический метод	1.00	—
12	449665.44	1260059.72	Картометрический метод	1.00	—
13	449627.90	1260131.23	Картометрический метод	1.00	—
14	449616.18	1260148.81	Картометрический метод	1.00	—
15	449588.38	1260181.77	Картометрический метод	1.00	—
16	449657.48	1260230.45	Картометрический метод	1.00	—
17	449666.67	1260257.59	Картометрический метод	1.00	—
18	449661.60	1260285.31	Картометрический метод	1.00	—
19	449632.35	1260364.55	Картометрический метод	1.00	—
20	449625.93	1260392.74	Картометрический метод	1.00	—
21	449623.78	1260416.08	Картометрический метод	1.00	—
22	449616.66	1260449.87	Картометрический метод	1.00	—
23	449603.64	1260473.60	Картометрический метод	1.00	—
24	449587.13	1260488.22	Картометрический метод	1.00	—
25	449520.17	1260526.87	Картометрический метод	1.00	—
26	449500.20	1260529.57	Геодезический метод	1.00	—



27	449488.86	1260527.95	Геодезический метод	1.00	—
28	449379.28	1260486.66	Картометрический метод	1.00	—
29	449365.94	1260460.41	Картометрический метод	1.00	—
30	449358.17	1260446.23	Картометрический метод	1.00	—
31	449361.29	1260421.63	Картометрический метод	1.00	—
32	449362.69	1260410.27	Картометрический метод	1.00	—
33	449367.17	1260406.49	Картометрический метод	1.00	—
34	449406.15	1260234.47	Картометрический метод	1.00	—
35	449360.39	1260219.45	Картометрический метод	1.00	—
36	449310.73	1260209.74	Картометрический метод	1.00	—
37	449299.93	1260211.90	Картометрический метод	1.00	—
38	449296.15	1260220.53	Картометрический метод	1.00	—
39	449296.69	1260264.26	Картометрический метод	1.00	—
40	449292.92	1260285.85	Картометрический метод	1.00	—
41	449278.88	1260304.20	Картометрический метод	1.00	—
42	449248.11	1260370.60	Картометрический метод	1.00	—
43	449238.94	1260397.05	Картометрический метод	1.00	—
44	449235.70	1260427.82	Картометрический метод	1.00	—
45	449238.94	1260442.66	Картометрический метод	1.00	—
46	449254.76	1260463.01	Картометрический метод	1.00	—
47	449257.83	1260466.95	Картометрический метод	1.00	—
48	449263.77	1260478.83	Картометрический метод	1.00	—
49	449264.31	1260493.94	Картометрический метод	1.00	—
50	449256.75	1260530.11	Картометрический метод	1.00	—
51	449251.35	1260572.75	Картометрический метод	1.00	—

52	449249.73	1260581.39	Картометрический метод	1.00	—
53	449243.79	1260585.17	Картометрический метод	1.00	—
54	449230.84	1260583.01	Картометрический метод	1.00	—
55	449145.55	1260573.29	Картометрический метод	1.00	—
56	449107.22	1260568.71	Картометрический метод	1.00	—
57	449060.80	1260571.40	Картометрический метод	1.00	—
58	449010.06	1260580.85	Картометрический метод	1.00	—
59	448965.79	1260600.28	Картометрический метод	1.00	—
60	448964.71	1260618.10	Картометрический метод	1.00	—
61	448945.28	1260631.59	Картометрический метод	1.00	—
62	448920.45	1260629.97	Картометрический метод	1.00	—
63	448879.43	1260618.91	Картометрический метод	1.00	—
64	448855.13	1260604.33	Картометрический метод	1.00	—
65	448837.86	1260603.25	Картометрический метод	1.00	—
66	448821.13	1260607.03	Картометрический метод	1.00	—
67	448805.10	1260591.92	Картометрический метод	1.00	—
68	448800.41	1260544.95	Картометрический метод	1.00	—
69	448807.63	1260453.73	Картометрический метод	1.00	—
70	448808.71	1260397.86	Картометрический метод	1.00	—
71	448827.49	1260299.66	Картометрический метод	1.00	—
72	448804.93	1260293.14	Картометрический метод	1.00	—
73	448786.04	1260279.10	Картометрический метод	1.00	—
74	448779.56	1260255.08	Картометрический метод	1.00	—
75	448775.48	1260222.35	Геодезический метод	1.00	—
76	448774.70	1260202.18	Картометрический метод	1.00	—

77	448758.81	1260167.87	Картометрический метод	1.00	—
78	448751.49	1260158.55	Картометрический метод	1.00	—
79	448740.70	1260124.45	Картометрический метод	1.00	—
80	448732.06	1260065.61	Картометрический метод	1.00	—
81	448733.23	1260049.42	Картометрический метод	1.00	—
82	448737.58	1260046.84	Картометрический метод	1.00	—
83	448736.69	1260042.65	Картометрический метод	1.00	—
84	448734.71	1260032.21	Картометрический метод	1.00	—
85	448738.54	1259991.39	Картометрический метод	1.00	—
86	448754.19	1259928.23	Картометрический метод	1.00	—
87	448770.39	1259882.35	Картометрический метод	1.00	—
88	448813.57	1259825.40	Картометрический метод	1.00	—
89	448881.58	1259734.71	Картометрический метод	1.00	—
90	448903.99	1259734.58	Картометрический метод	1.00	—
91	448926.93	1259734.44	Картометрический метод	1.00	—
92	449035.43	1259747.39	Картометрический метод	1.00	—
93	449047.20	1259728.72	Картометрический метод	1.00	—
94	449081.31	1259676.37	Картометрический метод	1.00	—
95	449064.14	1259645.02	Картометрический метод	1.00	—
96	449083.23	1259605.46	Картометрический метод	1.00	—
97	449115.83	1259528.48	Картометрический метод	1.00	—
98	449170.67	1259371.43	Картометрический метод	1.00	—
99	449268.96	1259389.32	Картометрический метод	1.00	—
100	449332.21	1259398.70	Картометрический метод	1.00	—
101	449338.42	1259347.06	Картометрический метод	1.00	—

102	449393.34	1259361.13	Картометрический метод	1.00	—
103	449454.93	1259384.41	Картометрический метод	1.00	—
104	449544.13	1259426.98	Картометрический метод	1.00	—
105	449647.03	1259466.43	Картометрический метод	1.00	—
106	449708.02	1259490.99	Картометрический метод	1.00	—
107	449768.48	1259517.44	Картометрический метод	1.00	—
1	449806.25	1259535.20	Картометрический метод	1.00	—

### 3. Сведения о характерных точках части (частей) границы объекта

Обозначение характерных точек части границы	Координаты, м		Метод определения координат характерной точки	Средняя квадратическая погрешность положения характерной точки (Mt), м	Описание обозначения точки на местности (при наличии)
	X	Y			
1	2	3	4	5	6
-	-	-	-	-	-

### Раздел 3

### Сведения о местоположении измененных (уточненных) границ объекта

1. Система координат -

### 2. Сведения о характерных точках границ объекта

Обозначение характерных точек границ	Существующие координаты, м		Измененные (уточненные) координаты, м		Метод определения координат характерной точки	Средняя квадратическая погрешность положения характерной точки (Mt), м	Описание обозначения точки на местности (при наличии)
	X	Y	X	Y			
1	2	3	4	5	6	7	8
-	-	-	-	-	-	-	-

### 3. Сведения о характерных точках части (частей) границы объекта



Приложение 2  
к генеральному плану  
сельского поселения Суходольский сельсовет  
Краснинского муниципального района  
Липецкой области

ГРАФИЧЕСКОЕ ОПИСАНИЕ местоположения границ населенных пунктов, территориальных зон, особо охраняемых природных территорий, зон с особыми условиями использования территории					
границы территории населенного пункта д. Александровка сельского поселения Суходольский сельсовет Краснинского муниципального района Липецкой области Российской Федерации (наименование объекта, местоположение границ которого описано (далее - объект))					
Раздел 1					
Сведения об объекте					
№ п/п	Характеристики объекта			Описание характеристик	
1	2			3	
1.	Местоположение объекта			Липецкая обл., Краснинский муниципальный район, сельское поселение Суходольский сельсовет, д. Александровка	
2.	Площадь объекта +/- величина погрешности определения площади (P +/- Дельта P)			384501±2170 кв.м	
3.	Иные характеристики объекта			-	
Раздел 2					
Сведения о местоположении границ объекта					
1. Система координат - МСК-48					
2. Сведения о характерных точках границ объекта					
Обозначение характерных точек границ	Координаты, м		Метод определения координат характерной точки	Средняя квадратическая погрешность положения характерной точки (Mt), м	Описание обозначения точки на местности (при наличии)
	X	Y			
1	2	3	4	5	6
1	453486.72	1257904.74	Картометрический метод	1.00	—

2	453494.27	1257939.43	Картометрический метод	1.00	—
3	453501.43	1257964.90	Картометрический метод	1.00	—
4	453519.89	1257998.67	Картометрический метод	1.00	—
5	453527.45	1258026.41	Картометрический метод	1.00	—
6	453464.56	1258046.75	Картометрический метод	1.00	—
7	453490.71	1258129.09	Картометрический метод	1.00	—
8	453502.96	1258126.04	Картометрический метод	1.00	—
9	453515.90	1258185.90	Картометрический метод	1.00	—
10	453547.46	1258177.59	Картометрический метод	1.00	—
11	453557.20	1258230.72	Картометрический метод	1.00	—
12	453571.25	1258229.33	Картометрический метод	1.00	—
13	453592.83	1258296.68	Картометрический метод	1.00	—
14	453603.31	1258348.67	Картометрический метод	1.00	—
15	453605.02	1258378.15	Картометрический метод	1.00	—
16	453597.15	1258387.18	Картометрический метод	1.00	—
17	453592.09	1258390.04	Картометрический метод	1.00	—
18	453549.11	1258399.84	Картометрический метод	1.00	—
19	453476.81	1258410.22	Картометрический метод	1.00	—
20	453421.66	1258414.42	Картометрический метод	1.00	—
21	453401.21	1258350.04	Картометрический метод	1.00	—
22	453386.16	1258341.37	Картометрический метод	1.00	—
23	453361.67	1258268.55	Картометрический метод	1.00	—
24	453305.99	1258292.23	Картометрический метод	1.00	—
25	453308.31	1258325.30	Картометрический метод	1.00	—
26	453306.62	1258363.13	Картометрический метод	1.00	—

27	453301.19	1258396.17	Картометрический метод	1.00	—
28	453291.97	1258440.71	Картометрический метод	1.00	—
29	453195.37	1258458.85	Картометрический метод	1.00	—
30	453156.85	1258462.41	Картометрический метод	1.00	—
31	453132.94	1258465.60	Картометрический метод	1.00	—
32	453118.40	1258468.83	Картометрический метод	1.00	—
33	453100.64	1258474.11	Картометрический метод	1.00	—
34	453065.17	1258478.80	Картометрический метод	1.00	—
35	453055.58	1258482.01	Картометрический метод	1.00	—
36	453043.86	1258485.07	Картометрический метод	1.00	—
37	453033.67	1258485.27	Картометрический метод	1.00	—
38	452983.83	1258492.09	Картометрический метод	1.00	—
39	452966.48	1258488.31	Картометрический метод	1.00	—
40	452960.73	1258465.16	Картометрический метод	1.00	—
41	452951.61	1258397.87	Картометрический метод	1.00	—
42	452918.74	1258353.93	Картометрический метод	1.00	—
43	452915.46	1258318.30	Картометрический метод	1.00	—
44	452975.79	1258306.70	Картометрический метод	1.00	—
45	452974.47	1258294.58	Картометрический метод	1.00	—
46	452953.62	1258229.61	Картометрический метод	1.00	—
47	452913.67	1258122.05	Картометрический метод	1.00	—
48	452888.87	1258047.87	Картометрический метод	1.00	—
49	452871.26	1257998.10	Картометрический метод	1.00	—
50	452864.10	1257995.24	Картометрический метод	1.00	—
51	452827.51	1257997.86	Картометрический метод	1.00	—



52	452802.66	1258003.76	Картометрический метод	1.00	—
53	452770.36	1258006.26	Картометрический метод	1.00	—
54	452755.15	1257978.27	Картометрический метод	1.00	—
55	452746.79	1257948.72	Картометрический метод	1.00	—
56	452791.36	1257936.30	Картометрический метод	1.00	—
57	452814.01	1257928.90	Картометрический метод	1.00	—
58	452831.19	1257924.55	Картометрический метод	1.00	—
59	452843.50	1257917.68	Картометрический метод	1.00	—
60	452847.79	1257908.24	Картометрический метод	1.00	—
61	452850.08	1257898.51	Картометрический метод	1.00	—
62	452862.67	1257887.92	Картометрический метод	1.00	—
63	452904.17	1257875.33	Картометрический метод	1.00	—
64	452934.50	1257859.30	Картометрический метод	1.00	—
65	452967.98	1257845.15	Картометрический метод	1.00	—
66	453024.29	1257857.11	Картометрический метод	1.00	—
67	453032.09	1257860.22	Картометрический метод	1.00	—
68	453031.69	1257833.91	Картометрический метод	1.00	—
69	453026.43	1257800.16	Картометрический метод	1.00	—
70	453022.81	1257788.06	Картометрический метод	1.00	—
71	453014.69	1257768.58	Картометрический метод	1.00	—
72	453005.09	1257738.81	Картометрический метод	1.00	—
73	453018.87	1257722.15	Картометрический метод	1.00	—
74	453060.27	1257719.81	Картометрический метод	1.00	—
75	453101.61	1257711.14	Картометрический метод	1.00	—
76	453171.02	1257681.97	Картометрический метод	1.00	—

77	453202.48	1257670.01	Картометрический метод	1.00	—
78	453230.13	1257657.55	Картометрический метод	1.00	—
79	453238.52	1257674.35	Картометрический метод	1.00	—
80	453244.94	1257690.78	Картометрический метод	1.00	—
81	453247.56	1257702.79	Картометрический метод	1.00	—
82	453255.17	1257734.32	Картометрический метод	1.00	—
83	453272.06	1257796.85	Картометрический метод	1.00	—
84	453284.14	1257841.40	Картометрический метод	1.00	—
85	453284.50	1257886.59	Картометрический метод	1.00	—
86	453279.23	1257891.54	Картометрический метод	1.00	—
87	453277.91	1257923.94	Картометрический метод	1.00	—
88	453291.13	1257936.50	Картометрический метод	1.00	—
89	453310.57	1257938.94	Картометрический метод	1.00	—
90	453338.84	1257935.13	Картометрический метод	1.00	—
91	453373.50	1257921.12	Картометрический метод	1.00	—
92	453426.33	1257910.61	Картометрический метод	1.00	—
1	453486.72	1257904.74	Картометрический метод	1.00	—

### 3. Сведения о характерных точках части (частей) границы объекта

Обозначение характерных точек части границы	Координаты, м		Метод определения координат характерной точки	Средняя квадратическая погрешность положения характерной точки (Mt), м	Описание обозначения точки на местности (при наличии)
	X	Y			
1	2	3	4	5	6
-	-	-	-	-	-

### Раздел 3

Сведения о местоположении измененных (уточненных) границ объекта

1. Система координат -							
2. Сведения о характерных точках границ объекта							
Обозначение характерных точек границ	Существующие координаты, м		Измененные (уточненные) координаты, м		Метод определения координат характерной точки	Средняя квадратическая погрешность положения характерной точки (Mt), м	Описание обозначения точки на местности (при наличии)
	X	Y	X	Y			
1	2	3	4	5	6	7	8
-	-	-	-	-	-	-	-
3. Сведения о характерных точках части (частей) границы объекта							
Обозначение характерных точек части границы	Существующие координаты, м		Измененные (уточненные) координаты, м		Метод определения координат характерной точки	Средняя квадратическая погрешность положения характерной точки (Mt), м	Описание обозначения точки на местности (при наличии)
	X	Y	X	Y			
1	2	3	4	5	6	7	8
-	-	-	-	-	-	-	-

Приложение 3  
к генеральному плану  
сельского поселения Суходольский сельсовет  
Краснинского муниципального района  
Липецкой области

ГРАФИЧЕСКОЕ ОПИСАНИЕ					
местоположения границ населенных пунктов, территориальных зон, особо охраняемых природных территорий, зон с особыми условиями использования территории					
границы территории населенного пункта д. Екатериновка сельского поселения Суходольский сельсовет Краснинского муниципального района Липецкой области Российской Федерации					
(наименование объекта, местоположение границ которого описано (далее - объект))					
Раздел 1					
Сведения об объекте					
№ п/п	Характеристики объекта			Описание характеристик	
1	2			3	
1.	Местоположение объекта			Липецкая обл., Краснинский муниципальный район, сельское поселение Суходольский сельсовет, д. Екатериновка	
2.	Площадь объекта +/- величина погрешности определения площади (P +/- Дельта P)			390258±2186 кв.м	
3.	Иные характеристики объекта			-	
Раздел 2					
Сведения о местоположении границ объекта					
1. Система координат - МСК-48					
2. Сведения о характерных точках границ объекта					
Обозначение характерных точек границ	Координаты, м		Метод определения координат характерной точки	Средняя квадратическая погрешность положения характерной точки (Mt), м	Описание обозначения точки на местности (при наличии)
	X	Y			
1	2	3	4	5	6
-	-	-	-	-	-
3. Сведения о характерных точках части (частей) границы объекта					

Обозначение характерных точек части границы	Координаты, м		Метод определения координат характерной точки	Средняя квадратическая погрешность положения характерной точки (Mt), м	Описание обозначени я точки на местности (при наличии)
	X	Y			
1	2	3	4	5	6
Часть № 1					
1	451350.15	1257714.07	Картометрический метод	1.00	—
2	451455.63	1257796.30	Картометрический метод	1.00	—
3	451598.15	1257923.68	Картометрический метод	1.00	—
4	451660.44	1257986.44	Картометрический метод	1.00	—
5	451653.20	1258013.06	Картометрический метод	1.00	—
6	451695.52	1258059.35	Картометрический метод	1.00	—
7	451677.48	1258080.69	Картометрический метод	1.00	—
8	451633.74	1258080.45	Картометрический метод	1.00	—
9	451620.76	1258084.91	Картометрический метод	1.00	—
10	451608.87	1258086.05	Картометрический метод	1.00	—
11	451557.19	1258053.31	Картометрический метод	1.00	—
12	451483.95	1257993.04	Картометрический метод	1.00	—
13	451405.16	1257925.15	Картометрический метод	1.00	—
14	451337.06	1257869.74	Картометрический метод	1.00	—
15	451268.86	1257807.43	Картометрический метод	1.00	—
16	451234.77	1257860.34	Картометрический метод	1.00	—
17	451251.73	1257880.42	Картометрический метод	1.00	—
18	451264.40	1257905.31	Картометрический метод	1.00	—
19	451262.87	1257917.84	Картометрический метод	1.00	—
20	451240.72	1257954.19	Картометрический метод	1.00	—

21	451199.74	1258008.06	Картометрический метод	1.00	—
22	451177.60	1258027.89	Картометрический метод	1.00	—
23	451165.47	1258041.76	Картометрический метод	1.00	—
24	451156.20	1258050.54	Картометрический метод	1.00	—
25	451113.14	1258002.23	Картометрический метод	1.00	—
26	451083.65	1257972.48	Картометрический метод	1.00	—
27	451053.23	1257931.95	Картометрический метод	1.00	—
28	451040.28	1257891.46	Картометрический метод	1.00	—
29	451025.11	1257864.32	Картометрический метод	1.00	—
30	451000.80	1257834.68	Картометрический метод	1.00	—
31	450953.79	1257790.17	Картометрический метод	1.00	—
32	450944.26	1257767.90	Картометрический метод	1.00	—
33	450943.67	1257745.60	Картометрический метод	1.00	—
34	450936.14	1257717.02	Картометрический метод	1.00	—
35	450930.50	1257705.46	Картометрический метод	1.00	—
36	450916.28	1257682.94	Картометрический метод	1.00	—
37	450890.57	1257673.25	Картометрический метод	1.00	—
38	450873.16	1257670.39	Картометрический метод	1.00	—
39	450857.70	1257673.29	Картометрический метод	1.00	—
40	450842.50	1257683.54	Картометрический метод	1.00	—
41	450832.26	1257690.15	Картометрический метод	1.00	—
42	450822.01	1257696.09	Картометрический метод	1.00	—
43	450827.30	1257683.54	Картометрический метод	1.00	—
44	450835.98	1257671.02	Картометрический метод	1.00	—
45	450857.04	1257650.16	Картометрический метод	1.00	—

46	450860.42	1257647.83	Картометрический метод	1.00	—
47	450845.42	1257637.72	Картометрический метод	1.00	—
48	450825.24	1257625.45	Картометрический метод	1.00	—
49	450792.51	1257603.73	Картометрический метод	1.00	—
50	450756.72	1257566.88	Картометрический метод	1.00	—
51	450696.59	1257514.24	Картометрический метод	1.00	—
52	450701.55	1257509.31	Картометрический метод	1.00	—
53	450711.96	1257476.33	Картометрический метод	1.00	—
54	450726.68	1257453.31	Картометрический метод	1.00	—
55	450752.30	1257439.73	Картометрический метод	1.00	—
56	450776.94	1257424.51	Картометрический метод	1.00	—
57	450807.98	1257408.04	Картометрический метод	1.00	—
58	450879.85	1257468.07	Картометрический метод	1.00	—
59	450895.16	1257475.98	Картометрический метод	1.00	—
60	450899.63	1257472.81	Картометрический метод	1.00	—
61	450903.99	1257465.84	Картометрический метод	1.00	—
62	450907.81	1257456.44	Картометрический метод	1.00	—
63	450919.25	1257437.13	Картометрический метод	1.00	—
64	450943.63	1257406.60	Картометрический метод	1.00	—
65	450952.55	1257396.02	Картометрический метод	1.00	—
66	450961.44	1257391.03	Картометрический метод	1.00	—
67	450968.60	1257391.24	Картометрический метод	1.00	—
68	451022.27	1257419.15	Картометрический метод	1.00	—
69	451029.80	1257422.48	Картометрический метод	1.00	—
70	450999.48	1257470.71	Картометрический метод	1.00	—

71	451000.14	1257478.64	Картометрический метод	1.00	—
72	450998.49	1257489.55	Картометрический метод	1.00	—
73	450999.81	1257494.51	Картометрический метод	1.00	—
74	451003.36	1257499.00	Картометрический метод	1.00	—
75	451015.94	1257500.15	Картометрический метод	1.00	—
76	451052.81	1257523.37	Картометрический метод	1.00	—
77	451070.86	1257538.13	Картометрический метод	1.00	—
78	451081.10	1257540.44	Картометрический метод	1.00	—
79	451096.97	1257528.87	Картометрический метод	1.00	—
80	451110.04	1257521.16	Картометрический метод	1.00	—
81	451122.91	1257522.97	Картометрический метод	1.00	—
82	451136.56	1257530.64	Картометрический метод	1.00	—
83	451153.15	1257545.40	Картометрический метод	1.00	—
84	451195.68	1257579.11	Картометрический метод	1.00	—
85	451212.88	1257594.61	Картометрический метод	1.00	—
86	451236.40	1257614.21	Картометрический метод	1.00	—
87	451293.00	1257664.37	Картометрический метод	1.00	—
88	451316.13	1257684.99	Картометрический метод	1.00	—
89	451333.34	1257698.77	Картометрический метод	1.00	—
1	451350.15	1257714.07	Картометрический метод	1.00	—
<b>Часть № 2</b>					
90	451370.69	1258167.89	Картометрический метод	1.00	—
91	451379.74	1258180.96	Картометрический метод	1.00	—
92	451380.33	1258187.52	Картометрический метод	1.00	—
93	451377.11	1258206.97	Картометрический метод	1.00	—



94	451377.64	1258231.50	Картометрический метод	1.00	—
95	451376.79	1258252.64	Картометрический метод	1.00	—
96	451359.58	1258259.71	Картометрический метод	1.00	—
97	451342.50	1258260.41	Картометрический метод	1.00	—
98	451298.38	1258256.42	Картометрический метод	1.00	—
99	451248.53	1258258.66	Картометрический метод	1.00	—
100	451234.53	1258254.46	Картометрический метод	1.00	—
101	451220.25	1258243.54	Картометрический метод	1.00	—
102	451205.68	1258262.30	Картометрический метод	1.00	—
103	451143.51	1258328.96	Картометрический метод	1.00	—
104	451127.26	1258335.68	Картометрический метод	1.00	—
105	451111.90	1258330.45	Картометрический метод	1.00	—
106	451062.85	1258283.03	Картометрический метод	1.00	—
107	451087.21	1258260.06	Картометрический метод	1.00	—
108	451122.78	1258219.73	Картометрический метод	1.00	—
109	451162.48	1258181.54	Картометрический метод	1.00	—
110	451171.79	1258172.40	Картометрический метод	1.00	—
111	451165.35	1258158.96	Картометрический метод	1.00	—
112	451175.08	1258157.64	Картометрический метод	1.00	—
113	451190.84	1258149.72	Картометрический метод	1.00	—
114	451233.13	1258121.99	Картометрический метод	1.00	—
115	451251.61	1258114.15	Картометрический метод	1.00	—
116	451260.58	1258114.43	Картометрический метод	1.00	—
117	451268.70	1258117.51	Картометрический метод	1.00	—
118	451276.54	1258126.47	Картометрический метод	1.00	—

119	451293.34	1258141.03	Картометрический метод	1.00	—
120	451317.15	1258150.00	Картометрический метод	1.00	—
121	451336.75	1258151.66	Картометрический метод	1.00	—
122	451347.84	1258152.21	Картометрический метод	1.00	—
123	451360.37	1258159.36	Картометрический метод	1.00	—
90	451370.69	1258167.89	Картометрический метод	1.00	—
<b>Часть № 3</b>					
124	450915.38	1257920.97	Картометрический метод	1.00	—
125	450971.47	1257956.95	Картометрический метод	1.00	—
126	450954.47	1257980.87	Картометрический метод	1.00	—
127	450945.36	1257993.70	Картометрический метод	1.00	—
128	450900.23	1258068.15	Картометрический метод	1.00	—
129	450890.01	1258071.46	Картометрический метод	1.00	—
130	450853.68	1258058.66	Картометрический метод	1.00	—
131	450809.90	1258039.36	Картометрический метод	1.00	—
132	450771.70	1258014.10	Картометрический метод	1.00	—
133	450757.40	1258008.85	Картометрический метод	1.00	—
134	450750.03	1258008.85	Картометрический метод	1.00	—
135	450720.70	1258049.78	Картометрический метод	1.00	—
136	450712.65	1258071.85	Картометрический метод	1.00	—
137	450583.66	1258050.51	Картометрический метод	1.00	—
138	450540.19	1258040.43	Картометрический метод	1.00	—
139	450448.56	1258015.83	Картометрический метод	1.00	—
140	450424.76	1258010.07	Картометрический метод	1.00	—
141	450410.62	1258008.20	Картометрический метод	1.00	—





Приложение 4  
к генеральному плану  
сельского поселения Суходольский сельсовет  
Краснинского муниципального района  
Липецкой области

ГРАФИЧЕСКОЕ ОПИСАНИЕ					
местоположения границ населенных пунктов, территориальных зон, особо охраняемых природных территорий, зон с особыми условиями использования территории					
границы территории населенного пункта д. Лысовка сельского поселения Суходольский сельсовет Краснинского муниципального района Липецкой области Российской Федерации					
(наименование объекта, местоположение границ которого описано (далее - объект))					
Раздел 1					
Сведения об объекте					
№ п/п	Характеристики объекта			Описание характеристик	
1	2			3	
1.	Местоположение объекта			Липецкая обл., Краснинский муниципальный район, сельское поселение Суходольский сельсовет, д. Лысовка	
2.	Площадь объекта +/- величина погрешности определения площади (P +/- Дельта P)			230738±1681 кв.м	
3.	Иные характеристики объекта			-	
Раздел 2					
Сведения о местоположении границ объекта					
1. Система координат - МСК-48					
2. Сведения о характерных точках границ объекта					
Обозначение характерных точек границ	Координаты, м		Метод определения координат характерной точки	Средняя квадратическая погрешность положения характерной точки (Mt), м	Описание обозначения точки на местности (при наличии)
	X	Y			
1	2	3	4	5	6
1	453331.50	1261717.78	Картометрический метод	1.00	—
2	453354.56	1261759.83	Картометрический метод	1.00	—

3	453391.18	1261820.87	Картометрический метод	1.00	—
4	453423.74	1261850.72	Картометрический метод	1.00	—
5	453434.59	1261895.48	Картометрический метод	1.00	—
6	453475.96	1261948.38	Картометрический метод	1.00	—
7	453445.22	1261944.48	Картометрический метод	1.00	—
8	453427.85	1261951.38	Картометрический метод	1.00	—
9	453412.53	1261974.73	Картометрический метод	1.00	—
10	453394.29	1261997.13	Картометрический метод	1.00	—
11	453374.01	1262003.08	Картометрический метод	1.00	—
12	453342.01	1261996.53	Картометрический метод	1.00	—
13	453310.94	1261983.20	Картометрический метод	1.00	—
14	453275.12	1261982.49	Картометрический метод	1.00	—
15	453256.94	1262004.25	Картометрический метод	1.00	—
16	453212.71	1262053.62	Картометрический метод	1.00	—
17	453170.41	1262094.58	Картометрический метод	1.00	—
18	453110.66	1262132.77	Картометрический метод	1.00	—
19	453108.28	1262205.40	Картометрический метод	1.00	—
20	453133.77	1262208.02	Картометрический метод	1.00	—
21	453133.12	1262218.81	Картометрический метод	1.00	—
22	453132.60	1262229.99	Картометрический метод	1.00	—
23	453133.30	1262251.41	Картометрический метод	1.00	—
24	453132.92	1262271.38	Картометрический метод	1.00	—
25	453133.19	1262287.41	Картометрический метод	1.00	—
26	453131.29	1262304.40	Картометрический метод	1.00	—
27	453131.05	1262370.37	Картометрический метод	1.00	—

28	452970.86	1262355.88	Картометрический метод	1.00	—
29	452915.55	1262353.38	Картометрический метод	1.00	—
30	452869.12	1262344.41	Картометрический метод	1.00	—
31	452843.90	1262324.45	Картометрический метод	1.00	—
32	452834.98	1262295.47	Картометрический метод	1.00	—
33	452830.76	1262247.09	Картометрический метод	1.00	—
34	452824.75	1262221.00	Картометрический метод	1.00	—
35	452816.91	1262206.53	Картометрический метод	1.00	—
36	452799.44	1262199.88	Картометрический метод	1.00	—
37	452759.71	1262195.32	Картометрический метод	1.00	—
38	452787.22	1262116.71	Картометрический метод	1.00	—
39	452829.22	1262033.15	Картометрический метод	1.00	—
40	452912.52	1261904.75	Картометрический метод	1.00	—
41	452990.34	1261785.60	Картометрический метод	1.00	—
42	453105.64	1261843.26	Картометрический метод	1.00	—
43	453155.15	1261816.80	Картометрический метод	1.00	—
44	453217.55	1261742.20	Картометрический метод	1.00	—
45	453256.21	1261703.54	Картометрический метод	1.00	—
46	453290.13	1261700.82	Картометрический метод	1.00	—
1	453331.50	1261717.78	Картометрический метод	1.00	—

### 3. Сведения о характерных точках части (частей) границы объекта

Обозначение характерных точек части границы	Координаты, м		Метод определения координат характерной точки	Средняя квадратическая погрешность положения характерной точки (Mt), м	Описание обозначения точки на местности (при наличии)
	X	Y			
1	2	3	4	5	6

-	-	-	-	-	-	-	
Раздел 3							
Сведения о местоположении измененных (уточненных) границ объекта							
1. Система координат -							
2. Сведения о характерных точках границ объекта							
Обозначение характерных точек границ	Существующие координаты, м		Измененные (уточненные) координаты, м		Метод определения координат характерной точки	Средняя квадратичес кая погрешност ь положения характерной точки (Mt), м	Описание обозначен ия точки на местности (при наличии)
	X	Y	X	Y			
1	2	3	4	5	6	7	8
-	-	-	-	-	-	-	-
3. Сведения о характерных точках части (частей) границы объекта							
Обозначение характерных точек части границы	Существующие координаты, м		Измененные (уточненные) координаты, м		Метод определения координат характерной точки	Средняя квадратичес кая погрешност ь положения характерной точки (Mt), м	Описание обозначен ия точки на местности (при наличии)
	X	Y	X	Y			
1	2	3	4	5	6	7	8
-	-	-	-	-	-	-	-



Приложение 5  
к генеральному плану  
сельского поселения Суходольский сельсовет  
Краснинского муниципального района  
Липецкой области

ГРАФИЧЕСКОЕ ОПИСАНИЕ местоположения границ населенных пунктов, территориальных зон, особо охраняемых природных территорий, зон с особыми условиями использования территории					
границы территории населенного пункта с. Никольское сельского поселения Суходольский сельсовет Краснинского муниципального района Липецкой области Российской Федерации (наименование объекта, местоположение границ которого описано (далее - объект))					
Раздел 1					
Сведения об объекте					
№ п/п	Характеристики объекта			Описание характеристик	
1	2			3	
1.	Местоположение объекта			Липецкая обл., Краснинский муниципальный район, сельское поселение Суходольский сельсовет, с. Никольское	
2.	Площадь объекта +/- величина погрешности определения площади (P +/- Дельта P)			2567756±5608 кв.м	
3.	Иные характеристики объекта			-	
Раздел 2					
Сведения о местоположении границ объекта					
1. Система координат -					
2. Сведения о характерных точках границ объекта					
Обозначение характерных точек границ	Координаты, м		Метод определения координат характерной точки	Средняя квадратическая погрешность положения характерной точки (Mt), м	Описание обозначения точки на местности (при наличии)
	X	Y			
1	2	3	4	5	6
-	-	-	-	-	-
3. Сведения о характерных точках части (частей) границы объекта					

Обозначение характерных точек части границы	Координаты, м		Метод определения координат характерной точки	Средняя квадратическая погрешность положения характерной точки (Mt), м	Описание обозначени я точки на местности (при наличии)
	X	Y			
1	2	3	4	5	6
Часть № 1					
1	458019.78	1255295.67	Картометрический метод	1.00	—
2	458016.62	1255305.76	Картометрический метод	1.00	—
3	458016.31	1255314.91	Картометрический метод	1.00	—
4	458017.89	1255320.27	Картометрический метод	1.00	—
5	458008.74	1255330.67	Картометрический метод	1.00	—
6	457976.17	1255328.58	Геодезический метод	1.00	—
7	457945.79	1255333.81	Геодезический метод	1.00	—
8	457926.96	1255341.42	Геодезический метод	1.00	—
9	457898.59	1255360.90	Геодезический метод	1.00	—
10	457896.56	1255362.26	Геодезический метод	1.00	—
11	457862.67	1255386.76	Геодезический метод	1.00	—
12	457808.87	1255439.82	Геодезический метод	1.00	—
13	457792.34	1255456.15	Геодезический метод	1.00	—
14	457755.67	1255474.50	Геодезический метод	1.00	—
15	457753.52	1255474.76	Геодезический метод	1.00	—
16	457746.89	1255475.55	Геодезический метод	1.00	—
17	457742.28	1255476.11	Картометрический метод	1.00	—
18	457741.35	1255478.09	Картометрический метод	1.00	—
19	457740.08	1255483.40	Картометрический метод	1.00	—
20	457740.11	1255483.42	Картометрический метод	1.00	—

21	457735.96	1255501.33	Картометрический метод	1.00	—
22	457730.79	1255522.21	Картометрический метод	1.00	—
23	457702.65	1255532.61	Картометрический метод	1.00	—
24	457671.85	1255543.64	Картометрический метод	1.00	—
25	457673.93	1255564.15	Картометрический метод	1.00	—
26	457695.09	1255565.48	Картометрический метод	1.00	—
27	457712.57	1255577.93	Картометрический метод	1.00	—
28	457714.71	1255618.65	Картометрический метод	1.00	—
29	457730.79	1255627.22	Картометрический метод	1.00	—
30	457759.72	1255625.08	Картометрический метод	1.00	—
31	457776.86	1255628.29	Картометрический метод	1.00	—
32	457796.15	1255642.22	Картометрический метод	1.00	—
33	457804.72	1255663.65	Картометрический метод	1.00	—
34	457799.36	1255695.80	Картометрический метод	1.00	—
35	457774.72	1255738.66	Картометрический метод	1.00	—
36	457730.79	1255767.59	Картометрический метод	1.00	—
37	457677.21	1255781.52	Картометрический метод	1.00	—
38	457623.64	1255782.59	Картометрический метод	1.00	—
39	457598.99	1255798.66	Картометрический метод	1.00	—
40	457593.63	1255844.74	Картометрический метод	1.00	—
41	457607.56	1255872.60	Картометрический метод	1.00	—
42	457634.35	1255885.46	Картометрический метод	1.00	—
43	457694.36	1255864.03	Картометрический метод	1.00	—
44	457735.07	1255860.81	Картометрический метод	1.00	—
45	457765.94	1255877.47	Картометрический метод	1.00	—

46	457794.01	1255900.46	Картометрический метод	1.00	—
47	457810.08	1255924.03	Картометрический метод	1.00	—
48	457810.08	1255972.25	Картометрический метод	1.00	—
49	457792.93	1256001.18	Картометрический метод	1.00	—
50	457760.79	1256026.90	Картометрический метод	1.00	—
51	457740.43	1256052.61	Картометрический метод	1.00	—
52	457734.00	1256074.04	Картометрический метод	1.00	—
53	457736.12	1256080.37	Картометрический метод	1.00	—
54	457740.43	1256092.26	Картометрический метод	1.00	—
55	457755.43	1256105.12	Картометрический метод	1.00	—
56	457783.29	1256115.83	Картометрический метод	1.00	—
57	457798.28	1256133.01	Картометрический метод	1.00	—
58	457798.29	1256159.76	Картометрический метод	1.00	—
59	457813.29	1256181.19	Картометрический метод	1.00	—
60	457810.08	1256207.98	Картометрический метод	1.00	—
61	457780.08	1256242.27	Картометрический метод	1.00	—
62	457751.98	1256254.72	Картометрический метод	1.00	—
63	457739.24	1256248.82	Картометрический метод	1.00	—
64	457743.67	1256223.05	Картометрический метод	1.00	—
65	457738.19	1256212.93	Картометрический метод	1.00	—
66	457713.77	1256202.67	Картометрический метод	1.00	—
67	457701.86	1256199.76	Картометрический метод	1.00	—
68	457678.31	1256196.59	Картометрический метод	1.00	—
69	457664.55	1256199.50	Картометрический метод	1.00	—
70	457655.03	1256205.58	Картометрический метод	1.00	—

71	457646.30	1256216.17	Картометрический метод	1.00	—
72	457644.18	1256228.87	Картометрический метод	1.00	—
73	457648.15	1256263.92	Картометрический метод	1.00	—
74	457647.36	1256274.51	Картометрический метод	1.00	—
75	457629.36	1256305.99	Картометрический метод	1.00	—
76	457625.66	1256315.25	Картометрический метод	1.00	—
77	457627.51	1256336.95	Картометрический метод	1.00	—
78	457637.30	1256358.64	Картометрический метод	1.00	—
79	457637.83	1256368.30	Картометрический метод	1.00	—
80	457657.02	1256372.37	Картометрический метод	1.00	—
81	457675.73	1256376.80	Картометрический метод	1.00	—
82	457697.15	1256372.34	Картометрический метод	1.00	—
83	457712.06	1256348.41	Картометрический метод	1.00	—
84	457715.88	1256315.28	Картометрический метод	1.00	—
85	457729.20	1256267.10	Картометрический метод	1.00	—
86	457745.36	1256269.27	Картометрический метод	1.00	—
87	457769.36	1256274.42	Картометрический метод	1.00	—
88	457737.28	1256356.25	Картометрический метод	1.00	—
89	457733.38	1256566.00	Картометрический метод	1.00	—
90	457753.15	1256567.23	Картометрический метод	1.00	—
91	457768.13	1256570.37	Картометрический метод	1.00	—
92	457799.36	1256454.43	Картометрический метод	1.00	—
93	457804.72	1256476.93	Картометрический метод	1.00	—
94	457954.41	1256461.62	Картометрический метод	1.00	—
95	457955.69	1256540.86	Картометрический метод	1.00	—

96	457970.69	1256540.62	Картометрический метод	1.00	—
97	457969.39	1256460.09	Картометрический метод	1.00	—
98	457993.31	1256457.64	Картометрический метод	1.00	—
99	458015.81	1256585.15	Картометрический метод	1.00	—
100	458050.10	1256688.02	Картометрический метод	1.00	—
101	458059.74	1256727.67	Картометрический метод	1.00	—
102	458061.88	1256771.60	Картометрический метод	1.00	—
103	458052.24	1256813.39	Картометрический метод	1.00	—
104	458037.73	1256854.00	Картометрический метод	1.00	—
105	458045.67	1256873.84	Картометрический метод	1.00	—
106	458103.87	1256895.01	Картометрический метод	1.00	—
107	458054.93	1256922.79	Картометрический метод	1.00	—
108	458037.73	1256942.63	Картометрический метод	1.00	—
109	458031.11	1256973.06	Картометрический метод	1.00	—
110	458029.62	1256978.13	Картометрический метод	1.00	—
111	457834.96	1256981.00	Картометрический метод	1.00	—
112	457831.79	1256980.71	Картометрический метод	1.00	—
113	457821.16	1257008.40	Картометрический метод	1.00	—
114	457815.70	1257034.22	Картометрический метод	1.00	—
115	457818.93	1257056.70	Картометрический метод	1.00	—
116	457838.80	1257056.55	Картометрический метод	1.00	—
117	458034.58	1257050.59	Картометрический метод	1.00	—
118	458036.50	1257071.13	Картометрический метод	1.00	—
119	458040.30	1257112.95	Картометрический метод	1.00	—
120	458042.20	1257170.61	Картометрический метод	1.00	—

121	458028.90	1257234.61	Картометрический метод	1.00	—
122	458028.26	1257185.82	Картометрический метод	1.00	—
123	458023.20	1257161.74	Картометрический метод	1.00	—
124	458016.23	1257138.93	Картометрический метод	1.00	—
125	458009.25	1257137.03	Картометрический метод	1.00	—
126	458004.19	1257139.56	Картометрический метод	1.00	—
127	457977.57	1257187.09	Картометрический метод	1.00	—
128	457955.40	1257241.58	Картометрический метод	1.00	—
129	457912.94	1257334.72	Картометрический метод	1.00	—
130	457902.17	1257362.61	Картометрический метод	1.00	—
131	457901.54	1257377.18	Картометрический метод	1.00	—
132	457902.17	1257386.05	Картометрический метод	1.00	—
133	457904.70	1257391.75	Картометрический метод	1.00	—
134	457918.01	1257386.05	Картометрический метод	1.00	—
135	457933.85	1257372.74	Картометрический метод	1.00	—
136	457957.30	1257363.24	Картометрический метод	1.00	—
137	457978.84	1257355.00	Картометрический метод	1.00	—
138	457916.11	1257403.79	Картометрический метод	1.00	—
139	457844.51	1257470.33	Картометрический метод	1.00	—
140	457814.73	1257505.81	Картометрический метод	1.00	—
141	457815.69	1257523.49	Картометрический метод	1.00	—
142	457791.06	1257536.76	Картометрический метод	1.00	—
143	457784.13	1257589.66	Картометрический метод	1.00	—
144	457775.00	1257616.72	Картометрический метод	1.00	—
145	457761.39	1257642.80	Картометрический метод	1.00	—

146	457745.09	1257665.05	Картометрический метод	1.00	—
147	457726.02	1257682.09	Картометрический метод	1.00	—
148	457706.70	1257697.00	Картометрический метод	1.00	—
149	457692.68	1257705.81	Картометрический метод	1.00	—
150	457661.71	1257726.26	Картометрический метод	1.00	—
151	457627.42	1257751.30	Картометрический метод	1.00	—
152	457620.87	1257756.10	Картометрический метод	1.00	—
153	457614.60	1257766.69	Картометрический метод	1.00	—
154	457611.17	1257778.43	Картометрический метод	1.00	—
155	457611.18	1257784.91	Картометрический метод	1.00	—
156	457610.60	1257793.02	Картометрический метод	1.00	—
157	457604.98	1257806.96	Картометрический метод	1.00	—
158	457592.51	1257823.58	Картометрический метод	1.00	—
159	457568.71	1257838.09	Картометрический метод	1.00	—
160	457546.62	1257853.25	Картометрический метод	1.00	—
161	457530.97	1257867.35	Картометрический метод	1.00	—
162	457517.50	1257889.98	Картометрический метод	1.00	—
163	457508.56	1257905.01	Картометрический метод	1.00	—
164	457501.55	1257924.25	Картометрический метод	1.00	—
165	457489.34	1257952.79	Картометрический метод	1.00	—
166	457474.99	1257975.56	Картометрический метод	1.00	—
167	457463.61	1257989.75	Картометрический метод	1.00	—
168	457435.22	1258012.99	Картометрический метод	1.00	—
169	457424.93	1258019.23	Картометрический метод	1.00	—
170	457405.37	1258044.89	Картометрический метод	1.00	—



171	457391.12	1258066.97	Картометрический метод	1.00	—
172	457385.78	1258083.00	Картометрический метод	1.00	—
173	457380.79	1258107.58	Картометрический метод	1.00	—
174	457364.26	1258198.08	Картометрический метод	1.00	—
175	457364.23	1258198.29	Картометрический метод	1.00	—
176	457363.35	1258203.09	Картометрический метод	1.00	—
177	457351.22	1258279.98	Картометрический метод	1.00	—
178	457348.07	1258323.75	Картометрический метод	1.00	—
179	457349.83	1258353.07	Картометрический метод	1.00	—
180	457299.55	1258350.81	Картометрический метод	1.00	—
181	457300.47	1258373.86	Картометрический метод	1.00	—
182	457306.29	1258405.86	Картометрический метод	1.00	—
183	457317.44	1258433.49	Картометрический метод	1.00	—
184	457322.29	1258440.28	Картометрический метод	1.00	—
185	457339.74	1258451.92	Картометрический метод	1.00	—
186	457363.01	1258453.37	Картометрический метод	1.00	—
187	457387.74	1258449.49	Картометрический метод	1.00	—
188	457398.89	1258452.40	Картометрический метод	1.00	—
189	457411.98	1258458.70	Картометрический метод	1.00	—
190	457418.28	1258464.52	Картометрический метод	1.00	—
191	457426.04	1258485.37	Картометрический метод	1.00	—
192	457435.73	1258495.06	Картометрический метод	1.00	—
193	457475.97	1258500.40	Картометрический метод	1.00	—
194	457492.46	1258504.76	Картометрический метод	1.00	—
195	457497.79	1258518.34	Картометрический метод	1.00	—

196	457500.70	1258531.91	Картометрический метод	1.00	—
197	457500.70	1258552.27	Картометрический метод	1.00	—
198	457497.31	1258559.06	Картометрический метод	1.00	—
199	457496.34	1258566.82	Картометрический метод	1.00	—
200	457500.22	1258585.73	Картометрический метод	1.00	—
201	457492.94	1258594.94	Картометрический метод	1.00	—
202	457487.12	1258606.09	Картометрический метод	1.00	—
203	457457.07	1258587.18	Картометрический метод	1.00	—
204	457433.79	1258586.21	Картометрический метод	1.00	—
205	457419.73	1258593.48	Картометрический метод	1.00	—
206	457403.25	1258610.94	Картометрический метод	1.00	—
207	457390.16	1258621.60	Картометрический метод	1.00	—
208	457383.86	1258634.69	Картометрический метод	1.00	—
209	457379.49	1258653.60	Картометрический метод	1.00	—
210	457385.31	1258676.39	Картометрический метод	1.00	—
211	457392.10	1258694.81	Картометрический метод	1.00	—
212	457393.07	1258707.90	Картометрический метод	1.00	—
213	457390.16	1258720.51	Картометрический метод	1.00	—
214	457377.07	1258750.57	Картометрический метод	1.00	—
215	457358.65	1258763.17	Картометрический метод	1.00	—
216	457330.04	1258783.53	Картометрический метод	1.00	—
217	457313.07	1258799.53	Картометрический метод	1.00	—
218	457296.59	1258820.86	Картометрический метод	1.00	—
219	457289.80	1258839.77	Картометрический метод	1.00	—
220	457282.05	1258861.10	Картометрический метод	1.00	—

221	457278.65	1258872.26	Картометрический метод	1.00	—
222	457267.99	1258883.41	Картометрический метод	1.00	—
223	457251.02	1258883.41	Картометрический метод	1.00	—
224	457207.38	1258872.26	Картометрический метод	1.00	—
225	457181.20	1258878.56	Картометрический метод	1.00	—
226	457171.99	1258885.35	Картометрический метод	1.00	—
227	457155.99	1258914.92	Картометрический метод	1.00	—
228	457146.30	1258952.74	Картометрический метод	1.00	—
229	457141.45	1258979.89	Картометрический метод	1.00	—
230	457136.11	1259014.31	Картометрический метод	1.00	—
231	457133.69	1259052.12	Картометрический метод	1.00	—
232	457136.11	1259078.30	Картометрический метод	1.00	—
233	457139.02	1259106.42	Картометрический метод	1.00	—
234	457142.90	1259130.18	Картометрический метод	1.00	—
235	456977.58	1259097.70	Картометрический метод	1.00	—
236	456922.31	1258978.92	Картометрический метод	1.00	—
237	456909.70	1258941.58	Картометрический метод	1.00	—
238	456887.40	1258894.07	Картометрический метод	1.00	—
239	456958.67	1258722.45	Картометрический метод	1.00	—
240	456998.91	1258673.96	Картометрический метод	1.00	—
241	457007.64	1258650.69	Картометрический метод	1.00	—
242	457005.70	1258591.06	Картометрический метод	1.00	—
243	457026.06	1258568.76	Картометрический метод	1.00	—
244	457023.15	1258519.79	Картометрический метод	1.00	—
245	457009.58	1258468.88	Картометрический метод	1.00	—

246	457032.36	1258352.04	Картометрический метод	1.00	—
247	457060.00	1258158.60	Картометрический метод	1.00	—
248	457057.57	1258146.96	Картометрический метод	1.00	—
249	457155.02	1258158.60	Картометрический метод	1.00	—
250	457182.66	1258161.99	Картометрический метод	1.00	—
251	457226.78	1258170.72	Картометрический метод	1.00	—
252	457240.35	1258151.81	Картометрический метод	1.00	—
253	457251.02	1258129.02	Картометрический метод	1.00	—
254	457259.11	1258119.04	Картометрический метод	1.00	—
255	457241.95	1258094.70	Картометрический метод	1.00	—
256	457239.37	1258088.60	Картометрический метод	1.00	—
257	457237.02	1258081.30	Картометрический метод	1.00	—
258	457246.74	1258054.00	Картометрический метод	1.00	—
259	457254.17	1258033.13	Картометрический метод	1.00	—
260	457251.43	1258002.34	Картометрический метод	1.00	—
261	457243.61	1257969.46	Картометрический метод	1.00	—
262	457244.13	1257925.10	Картометрический метод	1.00	—
263	457251.95	1257909.45	Картометрический метод	1.00	—
264	457317.53	1257795.77	Картометрический метод	1.00	—
265	457351.75	1257727.31	Картометрический метод	1.00	—
266	457397.96	1257592.11	Картометрический метод	1.00	—
267	457454.44	1257405.56	Картометрический метод	1.00	—
268	457481.82	1257212.17	Картометрический метод	1.00	—
269	457484.34	1257172.39	Картометрический метод	1.00	—
270	457485.28	1257157.28	Картометрический метод	1.00	—

271	457486.88	1257131.41	Картометрический метод	1.00	—
272	457487.65	1257118.95	Картометрический метод	1.00	—
273	457484.34	1257085.54	Картометрический метод	1.00	—
274	457482.91	1257078.88	Картометрический метод	1.00	—
275	457461.44	1257071.18	Картометрический метод	1.00	—
276	457445.70	1257051.50	Картометрический метод	1.00	—
277	457444.63	1257043.45	Картометрический метод	1.00	—
278	457444.09	1257029.32	Картометрический метод	1.00	—
279	457460.73	1256978.16	Картометрический метод	1.00	—
280	457461.62	1256964.74	Картометрический метод	1.00	—
281	457484.41	1256964.63	Картометрический метод	1.00	—
282	457542.30	1256967.15	Картометрический метод	1.00	—
283	457561.59	1256956.24	Картометрический метод	1.00	—
284	457571.66	1256884.93	Картометрический метод	1.00	—
285	457559.08	1256818.65	Картометрический метод	1.00	—
286	457533.91	1256713.78	Картометрический метод	1.00	—
287	457524.68	1256654.22	Картометрический метод	1.00	—
288	457521.34	1256616.98	Картометрический метод	1.00	—
289	457518.81	1256588.78	Картометрический метод	1.00	—
290	457503.71	1256513.27	Картометрический метод	1.00	—
291	457487.77	1256477.19	Картометрический метод	1.00	—
292	457465.11	1256472.16	Картометрический метод	1.00	—
293	457410.58	1256497.33	Картометрический метод	1.00	—
294	457374.62	1256507.70	Картометрический метод	1.00	—
295	457355.67	1256403.67	Картометрический метод	1.00	—

296	457387.09	1256397.49	Картометрический метод	1.00	—
297	457450.85	1256378.20	Картометрический метод	1.00	—
298	457444.57	1256295.69	Картометрический метод	1.00	—
299	457442.64	1256220.93	Картометрический метод	1.00	—
300	457439.35	1256191.59	Картометрический метод	1.00	—
301	457428.20	1256112.24	Картометрический метод	1.00	—
302	457428.03	1256093.53	Картометрический метод	1.00	—
303	457428.32	1256093.52	Картометрический метод	1.00	—
304	457427.36	1256021.54	Картометрический метод	1.00	—
305	457425.68	1255858.04	Картометрический метод	1.00	—
306	457427.36	1255736.39	Картометрический метод	1.00	—
307	457366.95	1255748.13	Картометрический метод	1.00	—
308	457344.08	1255752.57	Картометрический метод	1.00	—
309	457341.67	1255742.26	Картометрический метод	1.00	—
310	457347.44	1255708.86	Картометрический метод	1.00	—
311	457366.53	1255634.72	Картометрический метод	1.00	—
312	457376.76	1255594.97	Картометрический метод	1.00	—
313	457386.27	1255558.01	Картометрический метод	1.00	—
314	457389.18	1255512.00	Картометрический метод	1.00	—
315	457392.14	1255465.19	Картометрический метод	1.00	—
316	457394.26	1255396.05	Картометрический метод	1.00	—
317	457396.03	1255338.31	Картометрический метод	1.00	—
318	457386.94	1255246.80	Картометрический метод	1.00	—
319	457378.48	1255161.63	Картометрический метод	1.00	—
320	457365.45	1255118.00	Картометрический метод	1.00	—

321	457326.79	1255056.40	Картометрический метод	1.00	—
322	457301.93	1255016.76	Картометрический метод	1.00	—
323	457265.54	1255000.31	Картометрический метод	1.00	—
324	457228.33	1254951.47	Картометрический метод	1.00	—
325	457174.42	1254860.99	Картометрический метод	1.00	—
326	457093.53	1254878.61	Картометрический метод	1.00	—
327	457069.57	1254876.24	Картометрический метод	1.00	—
328	457062.40	1254872.90	Картометрический метод	1.00	—
329	457041.80	1254843.17	Картометрический метод	1.00	—
330	457021.28	1254813.06	Картометрический метод	1.00	—
331	457011.50	1254803.37	Картометрический метод	1.00	—
332	457001.67	1254795.04	Картометрический метод	1.00	—
333	456981.53	1254784.97	Картометрический метод	1.00	—
334	456960.21	1254778.92	Картометрический метод	1.00	—
335	456950.83	1254776.26	Картометрический метод	1.00	—
336	456910.66	1254775.34	Картометрический метод	1.00	—
337	456869.29	1254783.45	Картометрический метод	1.00	—
338	456864.99	1254784.96	Картометрический метод	1.00	—
339	456830.54	1254797.07	Картометрический метод	1.00	—
340	456765.52	1254811.46	Картометрический метод	1.00	—
341	456719.75	1254814.64	Картометрический метод	1.00	—
342	456777.41	1254720.92	Картометрический метод	1.00	—
343	456927.89	1254423.77	Картометрический метод	1.00	—
344	457079.74	1254123.42	Картометрический метод	1.00	—
345	457181.26	1253887.98	Картометрический метод	1.00	—

346	457231.45	1253806.98	Картометрический метод	1.00	—
347	457234.09	1253808.16	Картометрический метод	1.00	—
348	457267.74	1253753.98	Картометрический метод	1.00	—
349	457278.93	1253732.49	Картометрический метод	1.00	—
350	457288.54	1253710.02	Картометрический метод	1.00	—
351	457305.04	1253658.35	Картометрический метод	1.00	—
352	457317.34	1253638.54	Картометрический метод	1.00	—
353	457336.36	1253614.06	Картометрический метод	1.00	—
354	457346.51	1253601.00	Картометрический метод	1.00	—
355	457369.14	1253568.00	Картометрический метод	1.00	—
356	457360.78	1253560.32	Картометрический метод	1.00	—
357	457349.21	1253569.02	Картометрический метод	1.00	—
358	457330.99	1253560.69	Картометрический метод	1.00	—
359	457299.09	1253562.38	Картометрический метод	1.00	—
360	457277.00	1253580.27	Картометрический метод	1.00	—
361	457245.96	1253597.39	Картометрический метод	1.00	—
362	457198.24	1253602.14	Картометрический метод	1.00	—
363	457136.75	1253592.63	Картометрический метод	1.00	—
364	457090.93	1253592.63	Картометрический метод	1.00	—
365	457084.99	1253586.68	Картометрический метод	1.00	—
366	457077.50	1253579.18	Картометрический метод	1.00	—
367	457073.25	1253560.24	Картометрический метод	1.00	—
368	457103.65	1253563.10	Картометрический метод	1.00	—
369	457110.53	1253562.57	Картометрический метод	1.00	—
370	457115.03	1253558.34	Картометрический метод	1.00	—



371	457114.76	1253542.73	Картометрический метод	1.00	—
372	457115.29	1253517.07	Картометрический метод	1.00	—
373	457117.14	1253503.57	Картометрический метод	1.00	—
374	457123.76	1253490.87	Картометрический метод	1.00	—
375	457130.37	1253479.49	Картометрический метод	1.00	—
376	457137.78	1253474.20	Картометрический метод	1.00	—
377	457146.25	1253473.41	Картометрический метод	1.00	—
378	457156.04	1253475.26	Картометрический метод	1.00	—
379	457158.42	1253483.20	Картометрический метод	1.00	—
380	457160.80	1253496.69	Картометрический метод	1.00	—
381	457164.24	1253509.66	Картометрический метод	1.00	—
382	457165.83	1253517.07	Картометрический метод	1.00	—
383	457171.38	1253524.47	Картометрический метод	1.00	—
384	457176.67	1253530.26	Картометрический метод	1.00	—
385	457186.20	1253533.07	Картометрический метод	1.00	—
386	457217.16	1253533.60	Картометрический метод	1.00	—
387	457239.38	1253530.69	Картометрический метод	1.00	—
388	457244.85	1253527.75	Картометрический метод	1.00	—
389	457254.45	1253522.61	Картометрический метод	1.00	—
390	457261.08	1253519.05	Картометрический метод	1.00	—
391	457272.19	1253510.45	Картометрический метод	1.00	—
392	457282.24	1253497.22	Картометрический метод	1.00	—
393	457289.65	1253473.67	Картометрический метод	1.00	—
394	457293.88	1253444.31	Картометрический метод	1.00	—
395	457293.62	1253426.84	Картометрический метод	1.00	—

396	457288.59	1253406.07	Картометрический метод	1.00	—
397	457281.18	1253391.79	Картометрический метод	1.00	—
398	457267.43	1253376.18	Картометрический метод	1.00	—
399	457254.46	1253366.12	Картометрический метод	1.00	—
400	457239.65	1253355.27	Картометрический метод	1.00	—
401	457229.33	1253345.22	Картометрический метод	1.00	—
402	457220.60	1253332.25	Картометрический метод	1.00	—
403	457217.16	1253322.99	Картометрический метод	1.00	—
404	457216.89	1253306.32	Картометрический метод	1.00	—
405	457222.18	1253294.82	Картометрический метод	1.00	—
406	457231.44	1253277.88	Картометрический метод	1.00	—
407	457240.97	1253269.15	Картометрический метод	1.00	—
408	457252.35	1253260.42	Картометрический метод	1.00	—
409	457271.40	1253248.78	Картометрический метод	1.00	—
410	457282.51	1253241.37	Картометрический метод	1.00	—
411	457297.32	1253238.99	Картометрический метод	1.00	—
412	457315.32	1253239.25	Картометрический метод	1.00	—
413	457324.58	1253245.21	Картометрический метод	1.00	—
414	457340.45	1253256.85	Картометрический метод	1.00	—
415	457351.56	1253268.75	Картометрический метод	1.00	—
416	457363.21	1253285.16	Картометрический метод	1.00	—
417	457378.55	1253304.74	Картометрический метод	1.00	—
418	457393.10	1253318.23	Картометрический метод	1.00	—
419	457404.75	1253324.98	Картометрический метод	1.00	—
420	457429.09	1253329.21	Картометрический метод	1.00	—

421	457454.49	1253330.27	Картометрический метод	1.00	—
422	457472.74	1253327.62	Картометрический метод	1.00	—
423	457482.80	1253323.13	Картометрический метод	1.00	—
424	457506.08	1253304.74	Картометрический метод	1.00	—
425	457520.10	1253290.45	Картометрический метод	1.00	—
426	457534.39	1253272.19	Картометрический метод	1.00	—
427	457544.98	1253266.90	Картометрический метод	1.00	—
428	457553.44	1253265.58	Картометрический метод	1.00	—
429	457569.05	1253266.37	Картометрический метод	1.00	—
430	457583.60	1253267.83	Картометрический метод	1.00	—
431	457601.86	1253261.74	Картометрический метод	1.00	—
432	457616.68	1253257.77	Картометрический метод	1.00	—
433	457625.14	1253257.77	Картометрический метод	1.00	—
434	457632.55	1253259.89	Картометрический метод	1.00	—
435	457646.58	1253267.83	Картометрический метод	1.00	—
436	457656.10	1253274.44	Картометрический метод	1.00	—
437	457680.18	1253281.19	Картометрический метод	1.00	—
438	457701.34	1253289.13	Картометрический метод	1.00	—
439	457718.28	1253298.92	Картометрический метод	1.00	—
440	457732.30	1253311.09	Картометрический метод	1.00	—
441	457738.50	1253317.87	Картометрический метод	1.00	—
442	457742.38	1253322.27	Картометрический метод	1.00	—
443	457748.44	1253331.86	Картометрический метод	1.00	—
444	457753.47	1253346.41	Картометрический метод	1.00	—
445	457755.58	1253366.52	Картометрический метод	1.00	—

446	457755.85	1253380.28	Картометрический метод	1.00	—
447	457756.39	1253385.70	Картометрический метод	1.00	—
448	457757.97	1253390.86	Картометрический метод	1.00	—
449	457764.84	1253404.09	Картометрический метод	1.00	—
450	457768.47	1253410.92	Картометрический метод	1.00	—
451	457770.73	1253417.20	Картометрический метод	1.00	—
452	457774.37	1253434.52	Картометрический метод	1.00	—
453	457774.37	1253454.62	Картометрический метод	1.00	—
454	457774.43	1253458.27	Картометрический метод	1.00	—
455	457774.63	1253471.16	Картометрический метод	1.00	—
456	457768.55	1253486.24	Картометрический метод	1.00	—
457	457751.35	1253511.38	Картометрический метод	1.00	—
458	457749.66	1253513.91	Картометрический метод	1.00	—
459	457737.81	1253531.68	Картометрический метод	1.00	—
460	457729.65	1253543.92	Картометрический метод	1.00	—
461	457723.51	1253553.65	Картометрический метод	1.00	—
462	457716.95	1253564.03	Картометрический метод	1.00	—
463	457706.90	1253586.12	Картометрический метод	1.00	—
464	457700.55	1253609.67	Картометрический метод	1.00	—
465	457696.58	1253638.77	Картометрический метод	1.00	—
466	457690.76	1253657.30	Картометрический метод	1.00	—
467	457676.21	1253679.78	Картометрический метод	1.00	—
468	457650.81	1253708.76	Картометрический метод	1.00	—
469	457648.69	1253718.81	Картометрический метод	1.00	—
470	457648.96	1253728.87	Картометрический метод	1.00	—

471	457653.98	1253737.60	Картометрический метод	1.00	—
472	457668.27	1253751.62	Картометрический метод	1.00	—
473	457689.70	1253773.58	Картометрический метод	1.00	—
474	457699.49	1253788.40	Картометрический метод	1.00	—
475	457704.25	1253804.14	Картометрический метод	1.00	—
476	457708.75	1253820.28	Картометрический метод	1.00	—
477	457712.46	1253829.80	Картометрический метод	1.00	—
478	457720.39	1253837.21	Картометрический метод	1.00	—
479	457730.45	1253843.30	Картометрический метод	1.00	—
480	457751.62	1253848.85	Картометрический метод	1.00	—
481	457757.22	1253850.17	Картометрический метод	1.00	—
482	457753.34	1253859.13	Картометрический метод	1.00	—
483	457755.15	1253860.30	Картометрический метод	1.00	—
484	457782.33	1253871.91	Картометрический метод	1.00	—
485	457800.12	1253876.85	Картометрический метод	1.00	—
486	457805.06	1253888.22	Картометрический метод	1.00	—
487	457800.12	1253942.58	Картометрический метод	1.00	—
488	457794.69	1253973.22	Картометрический метод	1.00	—
489	457747.30	1254004.91	Геодезический метод	1.00	—
490	457727.97	1254020.17	Картометрический метод	1.00	—
491	457691.90	1254036.97	Картометрический метод	1.00	—
492	457673.12	1254044.13	Картометрический метод	1.00	—
493	457600.97	1254055.01	Картометрический метод	1.00	—
494	457545.12	1254055.75	Картометрический метод	1.00	—
495	457485.01	1254037.11	Картометрический метод	1.00	—

496	457455.86	1254027.79	Картометрический метод	1.00	—
497	457449.25	1254026.10	Картометрический метод	1.00	—
498	457413.18	1254016.46	Картометрический метод	1.00	—
499	457389.95	1254003.61	Картометрический метод	1.00	—
500	457382.04	1253997.19	Картометрический метод	1.00	—
501	457372.16	1253971.49	Картометрический метод	1.00	—
502	457369.19	1253944.80	Картометрический метод	1.00	—
503	457379.08	1253898.84	Картометрический метод	1.00	—
504	457430.95	1253908.05	Картометрический метод	1.00	—
505	457430.95	1253892.85	Картометрический метод	1.00	—
506	457428.78	1253870.05	Картометрический метод	1.00	—
507	457432.40	1253840.36	Картометрический метод	1.00	—
508	457420.91	1253839.09	Картометрический метод	1.00	—
509	457389.46	1253843.74	Картометрический метод	1.00	—
510	457366.23	1253852.39	Картометрический метод	1.00	—
511	457350.91	1253859.31	Картометрический метод	1.00	—
512	457342.51	1253865.73	Картометрический метод	1.00	—
513	457325.71	1253870.68	Картометрический метод	1.00	—
514	457301.86	1253870.22	Картометрический метод	1.00	—
515	457268.66	1254012.32	Картометрический метод	1.00	—
516	457255.96	1254001.47	Картометрический метод	1.00	—
517	457265.85	1253965.03	Картометрический метод	1.00	—
518	457220.56	1253949.93	Картометрический метод	1.00	—
519	457171.56	1254016.51	Картометрический метод	1.00	—
520	457188.81	1254054.57	Картометрический метод	1.00	—

521	457204.95	1254095.69	Картометрический метод	1.00	—
522	457184.12	1254131.09	Картометрический метод	1.00	—
523	457153.93	1254170.14	Картометрический метод	1.00	—
524	457187.25	1254202.41	Картометрический метод	1.00	—
525	457215.72	1254267.92	Картометрический метод	1.00	—
526	457234.10	1254319.02	Картометрический метод	1.00	—
527	457264.29	1254317.46	Картометрический метод	1.00	—
528	457241.39	1254258.63	Картометрический метод	1.00	—
529	457258.57	1254250.82	Картометрический метод	1.00	—
530	457308.02	1254340.36	Картометрический метод	1.00	—
531	457336.13	1254336.72	Картометрический метод	1.00	—
532	457317.22	1254314.22	Картометрический метод	1.00	—
533	457365.30	1254258.52	Картометрический метод	1.00	—
534	457365.85	1254258.43	Картометрический метод	1.00	—
535	457379.86	1254255.75	Картометрический метод	1.00	—
536	457393.37	1254256.05	Картометрический метод	1.00	—
537	457403.69	1254258.69	Картометрический метод	1.00	—
538	457412.68	1254263.19	Картометрический метод	1.00	—
539	457420.09	1254271.13	Картометрический метод	1.00	—
540	457426.71	1254279.86	Картометрический метод	1.00	—
541	457430.94	1254291.77	Картометрический метод	1.00	—
542	457434.11	1254308.97	Картометрический метод	1.00	—
543	457437.29	1254332.51	Картометрический метод	1.00	—
544	457440.73	1254346.80	Картометрический метод	1.00	—
545	457442.85	1254357.12	Картометрический метод	1.00	—

546	457446.57	1254368.28	Картометрический метод	1.00	—
547	457447.72	1254382.24	Картометрический метод	1.00	—
548	457447.32	1254390.72	Картометрический метод	1.00	—
549	457438.10	1254413.54	Картометрический метод	1.00	—
550	457442.42	1254440.14	Картометрический метод	1.00	—
551	457466.99	1254466.27	Картометрический метод	1.00	—
552	457484.11	1254476.63	Картометрический метод	1.00	—
553	457501.57	1254492.24	Картометрический метод	1.00	—
554	457525.74	1254515.18	Картометрический метод	1.00	—
555	457523.85	1254523.47	Картометрический метод	1.00	—
556	457525.66	1254528.04	Картометрический метод	1.00	—
557	457533.33	1254535.98	Картометрический метод	1.00	—
558	457538.89	1254545.24	Картометрический метод	1.00	—
559	457546.75	1254548.40	Картометрический метод	1.00	—
560	457553.65	1254549.00	Картометрический метод	1.00	—
561	457561.35	1254549.10	Картометрический метод	1.00	—
562	457566.41	1254549.21	Картометрический метод	1.00	—
563	457575.14	1254553.57	Картометрический метод	1.00	—
564	457582.02	1254559.66	Картометрический метод	1.00	—
565	457587.04	1254567.33	Картометрический метод	1.00	—
566	457594.98	1254575.00	Картометрический метод	1.00	—
567	457602.92	1254580.56	Картометрический метод	1.00	—
568	457610.32	1254584.26	Картометрический метод	1.00	—
569	457635.00	1254676.39	Картометрический метод	1.00	—
570	457634.09	1254712.01	Картометрический метод	1.00	—



571	457622.21	1254748.55	Картометрический метод	1.00	—
572	457624.95	1254787.82	Картометрический метод	1.00	—
573	457615.82	1254821.62	Картометрический метод	1.00	—
574	457613.99	1254892.86	Картометрический метод	1.00	—
575	457606.68	1254905.65	Картометрический метод	1.00	—
576	457598.46	1254920.26	Картометрический метод	1.00	—
577	457579.28	1254920.26	Картометрический метод	1.00	—
578	457567.00	1254921.25	Картометрический метод	1.00	—
579	457557.76	1254927.41	Картометрический метод	1.00	—
580	457546.68	1254951.43	Картометрический метод	1.00	—
581	457541.13	1254967.44	Картометрический метод	1.00	—
582	457539.29	1254992.69	Картометрический метод	1.00	—
583	457541.75	1255011.79	Картометрический метод	1.00	—
584	457555.92	1255054.90	Картометрический метод	1.00	—
585	457572.54	1255086.31	Картометрический метод	1.00	—
586	457605.80	1255116.49	Картометрический метод	1.00	—
587	457634.13	1255149.75	Картометрический метод	1.00	—
588	457666.16	1255165.15	Картометрический метод	1.00	—
589	457687.10	1255170.69	Картометрический метод	1.00	—
590	457713.59	1255166.99	Картометрический метод	1.00	—
591	457738.22	1255159.60	Картометрический метод	1.00	—
592	457786.75	1255131.15	Картометрический метод	1.00	—
593	457834.55	1255096.66	Картометрический метод	1.00	—
594	457856.72	1255072.52	Картометрический метод	1.00	—
595	457863.13	1255066.60	Картометрический метод	1.00	—

596	457873.02	1255066.77	Картометрический метод	1.00	—
597	457878.57	1255069.54	Картометрический метод	1.00	—
598	457885.63	1255079.38	Картометрический метод	1.00	—
599	457909.35	1255101.33	Картометрический метод	1.00	—
600	457920.70	1255127.82	Картометрический метод	1.00	—
601	457948.70	1255173.73	Картометрический метод	1.00	—
602	457957.02	1255194.42	Картометрический метод	1.00	—
603	457961.06	1255213.59	Картометрический метод	1.00	—
604	457964.34	1255222.92	Картометрический метод	1.00	—
605	457975.95	1255240.33	Картометрический метод	1.00	—
606	458009.06	1255273.60	Картометрический метод	1.00	—
607	458018.52	1255289.37	Картометрический метод	1.00	—
1	458019.78	1255295.67	Картометрический метод	1.00	—
608	457466.80	1254567.34	Картометрический метод	1.00	—
609	457499.59	1254676.66	Картометрический метод	1.00	—
610	457526.75	1254786.51	Картометрический метод	1.00	—
611	457528.68	1254878.40	Картометрический метод	1.00	—
612	457498.55	1254891.66	Картометрический метод	1.00	—
613	457469.92	1254867.19	Картометрический метод	1.00	—
614	457476.17	1254846.89	Картометрический метод	1.00	—
615	457453.78	1254839.08	Картометрический метод	1.00	—
616	457434.94	1254808.27	Картометрический метод	1.00	—
617	457410.57	1254794.31	Картометрический метод	1.00	—
618	457311.39	1254823.22	Картометрический метод	1.00	—
619	457326.29	1254911.60	Картометрический метод	1.00	—

620	457294.69	1254930.93	Картометрический метод	1.00	—
621	457236.27	1254929.85	Картометрический метод	1.00	—
622	457186.73	1254783.90	Картометрический метод	1.00	—
623	457215.36	1254761.51	Картометрический метод	1.00	—
624	457246.07	1254811.49	Картометрический метод	1.00	—
625	457303.34	1254784.42	Картометрический метод	1.00	—
626	457396.85	1254748.45	Картометрический метод	1.00	—
627	457393.05	1254725.05	Картометрический метод	1.00	—
628	457397.05	1254707.03	Картометрический метод	1.00	—
629	457409.66	1254697.36	Картометрический метод	1.00	—
630	457412.54	1254656.87	Картометрический метод	1.00	—
631	457431.40	1254643.86	Картометрический метод	1.00	—
632	457412.14	1254586.08	Картометрический метод	1.00	—
608	457466.80	1254567.34	Картометрический метод	1.00	—
633	457019.33	1254416.64	Картометрический метод	1.00	—
634	457105.29	1254551.16	Картометрический метод	1.00	—
635	457117.36	1254642.33	Картометрический метод	1.00	—
636	457051.28	1254657.56	Картометрический метод	1.00	—
637	457037.72	1254545.65	Картометрический метод	1.00	—
638	456968.10	1254554.65	Картометрический метод	1.00	—
639	456954.98	1254423.30	Картометрический метод	1.00	—
633	457019.33	1254416.64	Картометрический метод	1.00	—
640	457633.33	1256452.17	Картометрический метод	1.00	—
641	457639.17	1256473.26	Картометрический метод	1.00	—
642	457649.85	1256477.66	Картометрический метод	1.00	—

643	457658.77	1256491.94	Картометрический метод	1.00	—
644	457673.05	1256486.58	Картометрический метод	1.00	—
645	457688.23	1256490.15	Картометрический метод	1.00	—
646	457698.04	1256521.39	Картометрический метод	1.00	—
647	457710.28	1256567.88	Картометрический метод	1.00	—
648	457729.11	1256585.79	Картометрический метод	1.00	—
649	457700.32	1256590.28	Картометрический метод	1.00	—
650	457685.46	1256596.90	Картометрический метод	1.00	—
651	457667.20	1256608.68	Картометрический метод	1.00	—
652	457642.86	1256627.20	Картометрический метод	1.00	—
653	457623.81	1256631.43	Картометрический метод	1.00	—
654	457618.25	1256626.93	Картометрический метод	1.00	—
655	457612.70	1256615.56	Картометрический метод	1.00	—
656	457605.55	1256559.20	Картометрический метод	1.00	—
657	457598.67	1256528.24	Картометрический метод	1.00	—
658	457585.71	1256503.90	Картометрический метод	1.00	—
659	457582.00	1256491.33	Картометрический метод	1.00	—
660	457582.96	1256478.18	Картометрический метод	1.00	—
661	457591.53	1256469.64	Картометрический метод	1.00	—
662	457613.75	1256463.02	Картометрический метод	1.00	—
663	457625.93	1256458.26	Картометрический метод	1.00	—
640	457633.33	1256452.17	Картометрический метод	1.00	—
Часть № 2					
664	457975.32	1254490.03	Картометрический метод	1.00	—
665	458036.62	1254509.83	Картометрический метод	1.00	—

666	458035.35	1254512.69	Геодезический метод	1.00	—
667	458005.70	1254579.34	Геодезический метод	1.00	—
668	457983.47	1254613.93	Геодезический метод	1.00	—
669	457993.84	1254654.45	Картометрический метод	1.00	—
670	458015.59	1254688.55	Картометрический метод	1.00	—
671	458034.37	1254740.69	Картометрический метод	1.00	—
672	458064.51	1254840.02	Картометрический метод	1.00	—
673	458107.51	1254929.22	Картометрический метод	1.00	—
674	458067.48	1254941.57	Картометрический метод	1.00	—
675	458036.84	1254954.92	Картометрический метод	1.00	—
676	457997.80	1254967.27	Геодезический метод	1.00	—
677	457968.15	1254977.16	Геодезический метод	1.00	—
678	457966.66	1254987.53	Картометрический метод	1.00	—
679	457973.09	1255012.24	Картометрический метод	1.00	—
680	457967.16	1255047.08	Картометрический метод	1.00	—
681	457957.27	1255059.44	Картометрический метод	1.00	—
682	457957.85	1255065.21	Картометрический метод	1.00	—
683	457985.30	1255103.18	Картометрический метод	1.00	—
684	457994.26	1255112.14	Картометрический метод	1.00	—
685	458006.55	1255111.11	Картометрический метод	1.00	—
686	458018.06	1255102.43	Картометрический метод	1.00	—
687	458047.71	1255072.78	Картометрический метод	1.00	—
688	458076.87	1255057.95	Картометрический метод	1.00	—
689	458115.91	1255050.79	Картометрический метод	1.00	—
690	458119.37	1255056.22	Картометрический метод	1.00	—

691	458116.90	1255067.10	Картометрический метод	1.00	—
692	458102.56	1255087.36	Картометрический метод	1.00	—
693	458091.69	1255109.60	Картометрический метод	1.00	—
694	458083.79	1255139.74	Картометрический метод	1.00	—
695	458087.24	1255157.53	Картометрический метод	1.00	—
696	458096.14	1255168.90	Картометрический метод	1.00	—
697	458109.48	1255169.39	Картометрический метод	1.00	—
698	458143.58	1255151.11	Картометрический метод	1.00	—
699	458154.95	1255138.75	Картометрический метод	1.00	—
700	458173.73	1255130.85	Картометрический метод	1.00	—
701	458179.66	1255135.29	Картометрический метод	1.00	—
702	458211.78	1255187.68	Картометрический метод	1.00	—
703	458087.74	1255272.68	Картометрический метод	1.00	—
704	458078.35	1255286.51	Картометрический метод	1.00	—
705	458049.80	1255236.74	Картометрический метод	1.00	—
706	458003.23	1255157.04	Картометрический метод	1.00	—
707	457986.07	1255118.28	Картометрический метод	1.00	—
708	457933.55	1255050.05	Картометрический метод	1.00	—
709	457889.08	1254989.76	Картометрический метод	1.00	—
710	457881.17	1254986.30	Картометрический метод	1.00	—
711	457863.38	1254988.27	Картометрический метод	1.00	—
712	457746.75	1255021.14	Картометрический метод	1.00	—
713	457720.56	1255034.73	Картометрический метод	1.00	—
714	457665.70	1255048.07	Картометрический метод	1.00	—
715	457643.96	1255042.14	Картометрический метод	1.00	—

716	457628.64	1255015.45	Картометрический метод	1.00	—
717	457623.70	1254997.17	Картометрический метод	1.00	—
718	457623.70	1254943.80	Картометрический метод	1.00	—
719	457655.82	1254915.13	Картометрический метод	1.00	—
720	457665.21	1254876.59	Картометрический метод	1.00	—
721	457665.21	1254819.02	Картометрический метод	1.00	—
722	457671.63	1254755.76	Картометрический метод	1.00	—
723	457670.15	1254742.91	Картометрический метод	1.00	—
724	457693.38	1254662.36	Картометрический метод	1.00	—
725	457708.70	1254641.60	Картометрический метод	1.00	—
726	457668.67	1254565.25	Картометрический метод	1.00	—
727	457640.50	1254527.45	Картометрический метод	1.00	—
728	457597.51	1254461.72	Картометрический метод	1.00	—
729	457577.74	1254425.64	Картометрический метод	1.00	—
730	457549.57	1254437.01	Картометрический метод	1.00	—
731	457527.33	1254441.46	Картометрический метод	1.00	—
732	457509.54	1254435.03	Картометрический метод	1.00	—
733	457489.28	1254404.39	Картометрический метод	1.00	—
734	457454.69	1254336.94	Картометрический метод	1.00	—
735	457444.31	1254301.36	Картометрический метод	1.00	—
736	457425.53	1254263.80	Картометрический метод	1.00	—
737	457413.67	1254254.90	Картометрический метод	1.00	—
738	457389.95	1254247.00	Картометрический метод	1.00	—
739	457373.64	1254209.93	Картометрический метод	1.00	—
740	457379.08	1254186.46	Картометрический метод	1.00	—

741	457398.35	1254154.34	Картометрический метод	1.00	—
742	457416.64	1254147.91	Картометрический метод	1.00	—
743	457452.22	1254149.89	Геодезический метод	1.00	—
744	457475.44	1254144.95	Картометрический метод	1.00	—
745	457484.83	1254137.54	Картометрический метод	1.00	—
746	457530.30	1254136.79	Картометрический метод	1.00	—
747	457547.59	1254149.15	Картометрический метод	1.00	—
748	457576.75	1254161.50	Картометрический метод	1.00	—
749	457608.38	1254169.90	Картометрический метод	1.00	—
750	457653.84	1254169.90	Картометрический метод	1.00	—
751	457672.13	1254164.96	Картометрический метод	1.00	—
752	457685.97	1254158.04	Картометрический метод	1.00	—
753	457689.43	1254200.05	Картометрический метод	1.00	—
754	457704.25	1254283.07	Картометрический метод	1.00	—
755	457693.38	1254303.33	Картометрический метод	1.00	—
756	457702.27	1254325.08	Картометрический метод	1.00	—
757	457714.13	1254343.36	Картометрический метод	1.00	—
758	457721.55	1254364.12	Картометрический метод	1.00	—
759	457734.40	1254401.18	Картометрический метод	1.00	—
760	457749.22	1254411.07	Картометрический метод	1.00	—
761	457754.66	1254414.53	Картометрический метод	1.00	—
762	457759.60	1254426.39	Картометрический метод	1.00	—
763	457759.11	1254437.26	Картометрический метод	1.00	—
764	457656.81	1254491.37	Картометрический метод	1.00	—
765	457693.38	1254546.72	Картометрический метод	1.00	—





Приложение 6  
к генеральному плану  
сельского поселения Суходольский сельсовет  
Краснинского муниципального района  
Липецкой области

ГРАФИЧЕСКОЕ ОПИСАНИЕ местоположения границ населенных пунктов, территориальных зон, особо охраняемых природных территорий, зон с особыми условиями использования территории					
границы территории населенного пункта д. Сапрычка сельского поселения Суходольский сельсовет Краснинского муниципального района Липецкой области Российской Федерации (наименование объекта, местоположение границ которого описано (далее - объект))					
Раздел 1					
Сведения об объекте					
№ п/п	Характеристики объекта			Описание характеристик	
1	2			3	
1.	Местоположение объекта			Липецкая обл., Краснинский муниципальный район, сельское поселение Суходольский сельсовет, д. Сапрычка	
2.	Площадь объекта +/- величина погрешности определения площади (P +/- Дельта P)			443548±2331 кв.м	
3.	Иные характеристики объекта			-	
Раздел 2					
Сведения о местоположении границ объекта					
1. Система координат -					
2. Сведения о характерных точках границ объекта					
Обозначение характерных точек границ	Координаты, м		Метод определения координат характерной точки	Средняя квадратическая погрешность положения характерной точки (Mt), м	Описание обозначения точки на местности (при наличии)
	X	Y			
1	2	3	4	5	6
-	-	-	-	-	-
3. Сведения о характерных точках части (частей) границы объекта					

Обозначение характерных точек части границы	Координаты, м		Метод определения координат характерной точки	Средняя квадратическая погрешность положения характерной точки (Mt), м	Описание обозначени я точки на местности (при наличии)
	X	Y			
1	2	3	4	5	6
Часть № 1					
1	454337.65	1263408.61	Картометрический метод	1.00	—
2	454368.30	1263467.72	Картометрический метод	1.00	—
3	454404.68	1263555.22	Картометрический метод	1.00	—
4	454442.24	1263629.42	Картометрический метод	1.00	—
5	454448.65	1263652.24	Картометрический метод	1.00	—
6	454443.74	1263664.33	Картометрический метод	1.00	—
7	454431.31	1263670.67	Картометрический метод	1.00	—
8	454382.32	1263682.25	Картометрический метод	1.00	—
9	454364.88	1263688.21	Картометрический метод	1.00	—
10	454353.30	1263697.03	Картометрический метод	1.00	—
11	454351.31	1263710.34	Картометрический метод	1.00	—
12	454369.84	1263740.16	Картометрический метод	1.00	—
13	454410.14	1263792.28	Картометрический метод	1.00	—
14	454418.51	1263799.70	Картометрический метод	1.00	—
15	454419.00	1263810.11	Картометрический метод	1.00	—
16	454414.50	1263820.95	Картометрический метод	1.00	—
17	454329.10	1263917.25	Картометрический метод	1.00	—
18	454261.16	1264014.24	Картометрический метод	1.00	—
19	454241.74	1264022.38	Картометрический метод	1.00	—
20	454231.54	1264022.41	Геодезический метод	1.00	—

21	454185.37	1263999.70	Геодезический метод	1.00	—
22	454126.16	1263989.27	Геодезический метод	1.00	—
23	454111.27	1263988.15	Геодезический метод	1.00	—
24	454097.12	1263999.70	Геодезический метод	1.00	—
25	454077.38	1263999.32	Геодезический метод	1.00	—
26	454053.92	1263979.22	Геодезический метод	1.00	—
27	454027.86	1263934.53	Геодезический метод	1.00	—
28	454031.45	1263897.76	Картометрический метод	1.00	—
29	454033.98	1263879.03	Картометрический метод	1.00	—
30	454035.49	1263840.69	Картометрический метод	1.00	—
31	454020.24	1263765.49	Картометрический метод	1.00	—
32	454018.27	1263739.21	Картометрический метод	1.00	—
33	454005.89	1263705.07	Картометрический метод	1.00	—
34	453989.57	1263712.46	Картометрический метод	1.00	—
35	453974.22	1263725.77	Картометрический метод	1.00	—
36	453947.10	1263746.41	Картометрический метод	1.00	—
37	453933.08	1263756.96	Картометрический метод	1.00	—
38	453916.76	1263763.44	Картометрический метод	1.00	—
39	453900.82	1263756.28	Картометрический метод	1.00	—
40	453885.25	1263740.93	Картометрический метод	1.00	—
41	453863.22	1263711.56	Картометрический метод	1.00	—
42	453848.53	1263689.39	Картометрический метод	1.00	—
43	453846.54	1263666.68	Картометрический метод	1.00	—
44	453839.68	1263659.46	Картометрический метод	1.00	—
45	453831.92	1263655.87	Картометрический метод	1.00	—

46	453821.91	1263654.60	Картометрический метод	1.00	—
47	453805.46	1263642.42	Картометрический метод	1.00	—
48	453810.37	1263630.12	Картометрический метод	1.00	—
49	453759.22	1263521.92	Картометрический метод	1.00	—
50	453775.87	1263516.95	Картометрический метод	1.00	—
51	453803.65	1263507.06	Картометрический метод	1.00	—
52	453726.41	1263346.59	Картометрический метод	1.00	—
53	453812.93	1263317.40	Картометрический метод	1.00	—
54	453867.30	1263305.57	Картометрический метод	1.00	—
55	453908.47	1263290.35	Картометрический метод	1.00	—
56	453935.38	1263284.42	Геодезический метод	1.00	—
57	453947.41	1263284.92	Геодезический метод	1.00	—
58	453955.50	1263292.88	Геодезический метод	1.00	—
59	454023.84	1263375.97	Картометрический метод	1.00	—
60	454025.95	1263444.27	Картометрический метод	1.00	—
61	454062.78	1263445.83	Картометрический метод	1.00	—
62	454201.17	1263442.47	Картометрический метод	1.00	—
63	454243.61	1263434.39	Картометрический метод	1.00	—
64	454284.38	1263425.05	Картометрический метод	1.00	—
1	454337.65	1263408.61	Картометрический метод	1.00	—
Часть № 2					
65	453842.31	1263850.78	Картометрический метод	1.00	—
66	453983.29	1264039.71	Картометрический метод	1.00	—
67	453970.97	1264047.73	Геодезический метод	1.00	—
68	453954.36	1264101.59	Геодезический метод	1.00	—

69	453930.19	1264153.44	Геодезический метод	1.00	—
70	453862.74	1264244.05	Геодезический метод	1.00	—
71	453828.01	1264302.95	Геодезический метод	1.00	—
72	453781.70	1264334.16	Геодезический метод	1.00	—
73	453777.69	1264336.86	Картометрический метод	1.00	—
74	453767.63	1264325.38	Картометрический метод	1.00	—
75	453770.83	1264297.06	Картометрический метод	1.00	—
76	453844.90	1264178.73	Геодезический метод	1.00	—
77	453832.78	1264145.90	Картометрический метод	1.00	—
78	453825.61	1264153.67	Картометрический метод	1.00	—
79	453734.50	1264249.62	Картометрический метод	1.00	—
80	453739.59	1264279.49	Картометрический метод	1.00	—
81	453669.13	1264346.76	Картометрический метод	1.00	—
82	453662.91	1264339.64	Картометрический метод	1.00	—
83	453635.49	1264299.50	Картометрический метод	1.00	—
84	453615.75	1264261.38	Картометрический метод	1.00	—
85	453598.19	1264237.87	Картометрический метод	1.00	—
86	453567.23	1264187.32	Картометрический метод	1.00	—
87	453557.32	1264163.74	Картометрический метод	1.00	—
88	453567.57	1264137.24	Картометрический метод	1.00	—
89	453664.24	1264039.86	Картометрический метод	1.00	—
90	453709.79	1263990.15	Картометрический метод	1.00	—
91	453756.63	1263928.61	Картометрический метод	1.00	—
92	453782.21	1263908.25	Картометрический метод	1.00	—
93	453833.25	1263848.76	Картометрический метод	1.00	—

65	453842.31	1263850.78	Картометрический метод	1.00	—
Часть № 3					
94	454144.83	1264429.37	Картометрический метод	1.00	—
95	454142.83	1264439.81	Картометрический метод	1.00	—
96	454134.48	1264440.58	Картометрический метод	1.00	—
97	454120.61	1264446.93	Картометрический метод	1.00	—
98	454082.61	1264483.37	Картометрический метод	1.00	—
99	454010.08	1264551.35	Картометрический метод	1.00	—
100	453985.87	1264568.92	Картометрический метод	1.00	—
101	453974.77	1264573.17	Картометрический метод	1.00	—
102	453967.13	1264573.23	Картометрический метод	1.00	—
103	453934.92	1264545.65	Картометрический метод	1.00	—
104	453884.54	1264500.80	Картометрический метод	1.00	—
105	453855.86	1264478.74	Картометрический метод	1.00	—
106	453846.53	1264466.32	Картометрический метод	1.00	—
107	453841.83	1264460.07	Картометрический метод	1.00	—
108	453836.18	1264449.67	Картометрический метод	1.00	—
109	453949.47	1264343.14	Картометрический метод	1.00	—
110	453961.31	1264343.75	Картометрический метод	1.00	—
111	453979.41	1264349.18	Картометрический метод	1.00	—
112	454068.06	1264390.28	Картометрический метод	1.00	—
94	454144.83	1264429.37	Картометрический метод	1.00	—
Раздел 3					
Сведения о местоположении измененных (уточненных) границ объекта					
1. Система координат -					
2. Сведения о характерных точках границ объекта					





Приложение 7  
к генеральному плану  
сельского поселения Суходольский сельсовет  
Краснинского муниципального района  
Липецкой области

ГРАФИЧЕСКОЕ ОПИСАНИЕ местоположения границ населенных пунктов, территориальных зон, особо охраняемых природных территорий, зон с особыми условиями использования территории					
границы территории населенного пункта д. Сотниковские Выселки сельского поселения Суходольский сельсовет Краснинского муниципального района Липецкой области Российской Федерации					
(наименование объекта, местоположение границ которого описано (далее - объект))					
Раздел 1					
Сведения об объекте					
№ п/п	Характеристики объекта			Описание характеристик	
1	2			3	
1.	Местоположение объекта			Липецкая обл., Краснинский муниципальный район, сельское поселение Суходольский сельсовет, д. Сотниковские Выселки	
2.	Площадь объекта +/- величина погрешности определения площади (P +/- Дельта P)			542582±2578 кв.м	
3.	Иные характеристики объекта			-	
Раздел 2					
Сведения о местоположении границ объекта					
1. Система координат - МСК-48					
2. Сведения о характерных точках границ объекта					
Обозначение характерных точек границ	Координаты, м		Метод определения координат характерной точки	Средняя квадратическая погрешность положения характерной точки (Mt), м	Описание обозначения точки на местности (при наличии)
	X	Y			
1	2	3	4	5	6
1	455139.55	1265741.70	Картометрический метод	1.00	—

2	455208.85	1265930.26	Картометрический метод	1.00	—
3	455239.57	1266010.75	Картометрический метод	1.00	—
4	455295.31	1266160.92	Картометрический метод	1.00	—
5	455297.59	1266177.70	Картометрический метод	1.00	—
6	455294.18	1266187.93	Картометрический метод	1.00	—
7	455281.66	1266193.05	Картометрический метод	1.00	—
8	455245.83	1266197.60	Картометрический метод	1.00	—
9	455233.31	1266206.14	Картометрический метод	1.00	—
10	455230.47	1266220.93	Картометрический метод	1.00	—
11	455233.88	1266257.90	Картометрический метод	1.00	—
12	455227.62	1266280.08	Картометрический метод	1.00	—
13	455209.99	1266289.18	Картометрический метод	1.00	—
14	455193.50	1266298.28	Картометрический метод	1.00	—
15	455154.25	1266305.68	Картометрический метод	1.00	—
16	455143.67	1266310.00	Картометрический метод	1.00	—
17	455141.39	1266321.38	Картометрический метод	1.00	—
18	455148.22	1266349.59	Картометрический метод	1.00	—
19	455155.50	1266375.98	Картометрический метод	1.00	—
20	455167.33	1266401.92	Картометрический метод	1.00	—
21	455196.00	1266440.15	Картометрический метод	1.00	—
22	455213.75	1266465.17	Картометрический метод	1.00	—
23	455216.93	1266473.82	Картометрический метод	1.00	—
24	455214.66	1266478.82	Картометрический метод	1.00	—
25	455188.26	1266487.93	Картометрический метод	1.00	—
26	455125.92	1266512.04	Картометрический метод	1.00	—

27	455086.79	1266530.47	Картометрический метод	1.00	—
28	455039.46	1266554.59	Картометрический метод	1.00	—
29	455001.24	1266581.89	Картометрический метод	1.00	—
30	454921.60	1266642.19	Картометрический метод	1.00	—
31	454863.36	1266680.64	Картометрический метод	1.00	—
32	454831.05	1266707.71	Картометрический метод	1.00	—
33	454806.48	1266729.56	Картометрический метод	1.00	—
34	454775.99	1266760.95	Картометрический метод	1.00	—
35	454721.84	1266814.42	Картометрический метод	1.00	—
36	454702.27	1266826.25	Картометрический метод	1.00	—
37	454690.90	1266824.89	Картометрический метод	1.00	—
38	454679.06	1266821.25	Картометрический метод	1.00	—
39	454668.60	1266810.33	Картометрический метод	1.00	—
40	454646.30	1266779.84	Картометрический метод	1.00	—
41	454605.80	1266720.46	Картометрический метод	1.00	—
42	454590.78	1266698.16	Картометрический метод	1.00	—
43	454581.14	1266691.10	Картометрический метод	1.00	—
44	454565.30	1266679.50	Картометрический метод	1.00	—
45	454551.65	1266674.04	Картометрический метод	1.00	—
46	454534.81	1266667.90	Картометрический метод	1.00	—
47	454505.24	1266667.44	Картометрический метод	1.00	—
48	454481.12	1266664.71	Картометрический метод	1.00	—
49	454468.38	1266646.51	Картометрический метод	1.00	—
50	454463.83	1266641.05	Картометрический метод	1.00	—
51	454451.08	1266636.50	Картометрический метод	1.00	—

52	454436.52	1266634.68	Картометрический метод	1.00	—
53	454416.96	1266636.04	Картометрический метод	1.00	—
54	454406.03	1266611.93	Картометрический метод	1.00	—
55	454400.12	1266594.63	Картометрический метод	1.00	—
56	454403.30	1266575.98	Картометрический метод	1.00	—
57	454407.40	1266557.32	Картометрический метод	1.00	—
58	454421.96	1266526.38	Картометрический метод	1.00	—
59	454440.16	1266495.21	Картометрический метод	1.00	—
60	454453.36	1266477.91	Картометрический метод	1.00	—
61	454467.47	1266464.26	Картометрический метод	1.00	—
62	454480.66	1266435.59	Картометрический метод	1.00	—
63	454475.20	1266408.75	Картометрический метод	1.00	—
64	454474.75	1266399.19	Картометрический метод	1.00	—
65	454478.39	1266391.00	Картометрический метод	1.00	—
66	454487.94	1266381.44	Картометрический метод	1.00	—
67	454539.82	1266353.23	Картометрический метод	1.00	—
68	454559.39	1266338.90	Картометрический метод	1.00	—
69	454572.58	1266318.88	Картометрический метод	1.00	—
70	454581.23	1266283.38	Картометрический метод	1.00	—
71	454587.14	1266232.87	Картометрический метод	1.00	—
72	454584.93	1266185.77	Картометрический метод	1.00	—
73	454499.52	1266080.62	Картометрический метод	1.00	—
74	454490.59	1266065.92	Картометрический метод	1.00	—
75	454922.82	1265883.32	Картометрический метод	1.00	—
76	454908.93	1265834.99	Картометрический метод	1.00	—



Приложение 8  
к генеральному плану  
сельского поселения Суходольский сельсовет  
Краснинского муниципального района  
Липецкой области

ГРАФИЧЕСКОЕ ОПИСАНИЕ местоположения границ населенных пунктов, территориальных зон, особо охраняемых природных территорий, зон с особыми условиями использования территории					
границы территории населенного пункта с. Суходол сельского поселения Суходольский сельсовет Краснинского муниципального района Липецкой области Российской Федерации (наименование объекта, местоположение границ которого описано (далее - объект))					
Раздел 1					
Сведения об объекте					
№ п/п	Характеристики объекта			Описание характеристик	
1	2			3	
1.	Местоположение объекта			Липецкая обл., Краснинский муниципальный район, сельское поселение Суходольский сельсовет, с. Суходол	
2.	Площадь объекта +/- величина погрешности определения площади (P +/- Дельта P)			1251875±3916 кв.м	
3.	Иные характеристики объекта			-	
Раздел 2					
Сведения о местоположении границ объекта					
1. Система координат - МСК-48					
2. Сведения о характерных точках границ объекта					
Обозначение характерных точек границ	Координаты, м		Метод определения координат характерной точки	Средняя квадратическая погрешность положения характерной точки (Mt), м	Описание обозначения точки на местности (при наличии)
	X	Y			
1	2	3	4	5	6
-	-	-	-	-	-
3. Сведения о характерных точках части (частей) границы объекта					
	Координаты, м			Средняя квадратическая	Описание обозначения

Обозначение характерных точек части границы	X	Y	Метод определения координат характерной точки	погрешность положения характерной точки (Mf) м	я точки на местности (при наличии)
1	2	3	4	5	6
Часть № 1					
1	454010.76	1255288.30	Картометрический метод	1.00	—
2	454025.85	1255313.18	Картометрический метод	1.00	—
3	454031.96	1255339.28	Картометрический метод	1.00	—
4	454034.00	1255367.83	Картометрический метод	1.00	—
5	454031.15	1255392.51	Картометрический метод	1.00	—
6	454021.77	1255455.32	Картометрический метод	1.00	—
7	454026.25	1255488.76	Картометрический метод	1.00	—
8	454042.57	1255554.22	Картометрический метод	1.00	—
9	454056.03	1255601.12	Картометрический метод	1.00	—
10	454078.87	1255644.76	Картометрический метод	1.00	—
11	454092.73	1255664.34	Картометрический метод	1.00	—
12	454107.01	1255680.86	Картометрический метод	1.00	—
13	454118.84	1255697.17	Картометрический метод	1.00	—
14	454123.73	1255723.27	Картометрический метод	1.00	—
15	454123.73	1255766.10	Картометрический метод	1.00	—
16	454118.84	1255815.45	Картометрический метод	1.00	—
17	454117.86	1255864.59	Картометрический метод	1.00	—
18	454123.40	1255923.32	Картометрический метод	1.00	—
19	454131.64	1256028.81	Геодезический метод	1.00	—
20	454132.92	1256045.09	Геодезический метод	1.00	—
21	454136.15	1256086.48	Картометрический метод	1.00	—
22	454127.35	1256089.34	Картометрический метод	1.00	—

23	454152.71	1256148.55	Картометрический метод	1.00	—
24	454161.76	1256176.89	Картометрический метод	1.00	—
25	454181.39	1256242.77	Картометрический метод	1.00	—
26	454105.25	1256269.92	Картометрический метод	1.00	—
27	454034.40	1256293.87	Геодезический метод	1.00	—
28	454031.53	1256294.92	Геодезический метод	1.00	—
29	454011.35	1256302.04	Картометрический метод	1.00	—
30	454014.56	1256313.33	Геодезический метод	1.00	—
31	454009.46	1256314.18	Геодезический метод	1.00	—
32	453994.92	1256316.63	Геодезический метод	1.00	—
33	454000.97	1256340.96	Картометрический метод	1.00	—
34	454025.85	1256475.55	Картометрический метод	1.00	—
35	453804.39	1256512.05	Картометрический метод	1.00	—
36	453814.58	1256556.91	Картометрический метод	1.00	—
37	453815.40	1256596.07	Картометрический метод	1.00	—
38	453816.35	1256603.02	Картометрический метод	1.00	—
39	453825.03	1256631.58	Картометрический метод	1.00	—
40	453842.72	1256634.61	Картометрический метод	1.00	—
41	453871.27	1256644.40	Картометрический метод	1.00	—
42	453879.02	1256654.59	Картометрический метод	1.00	—
43	453897.76	1256714.57	Картометрический метод	1.00	—
44	454051.38	1256688.22	Картометрический метод	1.00	—
45	454076.75	1256794.36	Картометрический метод	1.00	—
46	454094.76	1256926.81	Картометрический метод	1.00	—
47	453910.83	1256964.97	Картометрический метод	1.00	—



48	453807.24	1256979.85	Картометрический метод	1.00	—
49	453751.36	1256990.66	Картометрический метод	1.00	—
50	453687.33	1257007.38	Картометрический метод	1.00	—
51	453647.36	1257009.83	Картометрический метод	1.00	—
52	453620.04	1256927.24	Картометрический метод	1.00	—
53	453566.24	1256771.36	Картометрический метод	1.00	—
54	453545.40	1256714.34	Картометрический метод	1.00	—
55	453520.11	1256631.55	Картометрический метод	1.00	—
56	453498.09	1256564.87	Картометрический метод	1.00	—
57	453461.38	1256423.84	Картометрический метод	1.00	—
58	453490.75	1256396.63	Картометрический метод	1.00	—
59	453527.46	1256364.41	Картометрический метод	1.00	—
60	453555.60	1256326.48	Картометрический метод	1.00	—
61	453581.29	1256286.10	Картометрический метод	1.00	—
62	453600.46	1256254.50	Картометрический метод	1.00	—
63	453627.36	1256198.80	Картометрический метод	1.00	—
64	453646.55	1256157.02	Картометрический метод	1.00	—
65	453591.12	1256133.30	Геодезический метод	1.00	—
66	453585.38	1256133.02	Геодезический метод	1.00	—
67	453535.96	1256107.94	Геодезический метод	1.00	—
68	453510.48	1256144.94	Геодезический метод	1.00	—
69	453478.36	1256125.80	Картометрический метод	1.00	—
70	453475.34	1256054.77	Картометрический метод	1.00	—
71	453457.85	1256045.01	Картометрический метод	1.00	—
72	453451.82	1256039.57	Картометрический метод	1.00	—

73	453407.55	1255998.37	Картометрический метод	1.00	—
74	453395.31	1256020.80	Картометрический метод	1.00	—
75	453375.33	1256115.01	Картометрический метод	1.00	—
76	453361.46	1256116.85	Картометрический метод	1.00	—
77	453345.96	1256125.82	Картометрический метод	1.00	—
78	453330.47	1256129.08	Картометрический метод	1.00	—
79	453297.02	1256126.63	Картометрический метод	1.00	—
80	453260.72	1256111.54	Картометрический метод	1.00	—
81	453218.71	1256098.29	Картометрический метод	1.00	—
82	453213.41	1256099.51	Картометрический метод	1.00	—
83	453209.33	1256106.85	Картометрический метод	1.00	—
84	453208.52	1256122.35	Картометрический метод	1.00	—
85	453200.77	1256145.19	Картометрический метод	1.00	—
86	453182.42	1256181.08	Картометрический метод	1.00	—
87	453177.93	1256186.38	Картометрический метод	1.00	—
88	453166.92	1256185.57	Картометрический метод	1.00	—
89	453140.00	1256173.74	Картометрический метод	1.00	—
90	453129.80	1256171.09	Картометрический метод	1.00	—
91	453121.65	1256173.54	Картометрический метод	1.00	—
92	453118.38	1256181.69	Картометрический метод	1.00	—
93	453121.24	1256208.61	Картометрический метод	1.00	—
94	453126.13	1256244.50	Картометрический метод	1.00	—
95	453122.05	1256255.92	Картометрический метод	1.00	—
96	453114.71	1256266.93	Картометрический метод	1.00	—
97	453097.99	1256282.03	Картометрический метод	1.00	—

98	453069.85	1256299.56	Картометрический метод	1.00	—
99	453053.94	1256297.93	Картометрический метод	1.00	—
100	453039.32	1256285.84	Картометрический метод	1.00	—
101	453000.11	1256236.96	Картометрический метод	1.00	—
102	452999.70	1256227.99	Картометрический метод	1.00	—
103	453013.16	1256198.62	Картометрический метод	1.00	—
104	453014.79	1256189.24	Картометрический метод	1.00	—
105	453003.37	1256163.55	Картометрический метод	1.00	—
106	452978.08	1256150.09	Картометрический метод	1.00	—
107	452926.29	1256119.70	Картометрический метод	1.00	—
108	452920.76	1256107.87	Картометрический метод	1.00	—
109	452930.77	1256083.00	Картометрический метод	1.00	—
110	452996.85	1255950.65	Картометрический метод	1.00	—
111	453035.59	1255865.00	Картометрический метод	1.00	—
112	453111.86	1255718.99	Картометрический метод	1.00	—
113	453158.76	1255619.88	Картометрический метод	1.00	—
114	453195.06	1255539.95	Картометрический метод	1.00	—
115	453214.23	1255508.54	Картометрический метод	1.00	—
116	453225.24	1255495.90	Картометрический метод	1.00	—
117	453266.03	1255465.72	Картометрический метод	1.00	—
118	453283.15	1255443.29	Картометрический метод	1.00	—
119	453294.17	1255421.26	Картометрический метод	1.00	—
120	453299.47	1255397.40	Картометрический метод	1.00	—
121	453362.91	1255357.47	Картометрический метод	1.00	—
122	453376.35	1255351.60	Картометрический метод	1.00	—

123	453556.82	1255299.93	Картометрический метод	1.00	—
124	453599.24	1255277.90	Картометрический метод	1.00	—
125	453647.77	1255259.75	Картометрический метод	1.00	—
126	453717.11	1255241.81	Картометрический метод	1.00	—
127	453786.85	1255219.78	Картометрический метод	1.00	—
128	453807.65	1255215.50	Картометрический метод	1.00	—
129	453861.48	1255218.36	Картометрический метод	1.00	—
130	453899.41	1255223.45	Картометрический метод	1.00	—
131	453944.28	1255240.99	Картометрический метод	1.00	—
132	453987.10	1255265.06	Картометрический метод	1.00	—
1	454010.76	1255288.30	Картометрический метод	1.00	—
Часть № 2					
133	454255.46	1256431.15	Геодезический метод	1.00	—
134	454272.98	1256510.11	Геодезический метод	1.00	—
135	454267.19	1256588.69	Геодезический метод	1.00	—
136	454250.65	1256608.55	Геодезический метод	1.00	—
137	454142.65	1256695.80	Геодезический метод	1.00	—
138	454131.04	1256698.99	Геодезический метод	1.00	—
139	454127.71	1256684.87	Геодезический метод	1.00	—
140	454122.37	1256658.87	Геодезический метод	1.00	—
141	454117.30	1256637.41	Геодезический метод	1.00	—
142	454111.66	1256615.34	Геодезический метод	1.00	—
143	454102.91	1256583.80	Геодезический метод	1.00	—
144	454093.60	1256545.99	Геодезический метод	1.00	—
145	454088.56	1256525.08	Геодезический метод	1.00	—

