



**УПРАВЛЕНИЕ ЭНЕРГЕТИКИ И ТАРИФОВ
ЛИПЕЦКОЙ ОБЛАСТИ**

ПОСТАНОВЛЕНИЕ

19 апреля 2024 года

№ 20/3

г. Липецк

**Об утверждении границ охранных зон газораспределительной сети
АО «СТАГДОК» (ИНН 4825000880)**

В соответствии с Земельным кодексом Российской Федерации, постановлением Правительства Российской Федерации от 20 ноября 2000 года № 878 «Об утверждении Правил охраны газораспределительных сетей», приказом управления энергетики и тарифов Липецкой области от 4 октября 2022 года № 01-06/398-2 «Об утверждении административного регламента предоставления государственной услуги по утверждению границ охранных зон газораспределительных сетей», постановлением Правительства Липецкой области от 4 апреля 2024 года № 229 «Об утверждении Положения об управлении энергетики и тарифов Липецкой области», протоколом заседания коллегии управления энергетики и тарифов Липецкой области от 19 апреля 2024 года № 20/3, на основании обращения АО «СТАГДОК» исх. № 9/01-104-ИСХ от 3 апреля 2024 года (вх. № 48-1161 от 10 апреля 2024 года) управление энергетики и тарифов Липецкой области постановляет:

1. Утвердить границы охранных зон газораспределительной сети АО «СТАГДОК» (ИНН 4825000880) в соответствии с картами (планами):
газопровод среднего давления. Назначение: иное сооружение (газопровод среднего давления). Протяженность: 107 м. Адрес (местоположение): Российская Федерация, Липецкая область, городской округ город Липецк, город Липецк (приложение).

2. Настоящее постановление вступает в силу со дня его официального опубликования.

Начальник управления



М.В. Боев

ОПИСАНИЕ МЕСТОПОЛОЖЕНИЯ ГРАНИЦ

зоны с особыми условиями использования территорий охранная зона объекта: Газопровод среднего давления, расположенный по адресу: Российская Федерация, Липецкая область, городской округ город Липецк, город Липецк

(наименование объекта местоположение границ, которого описано (далее - объект))

Раздел 1

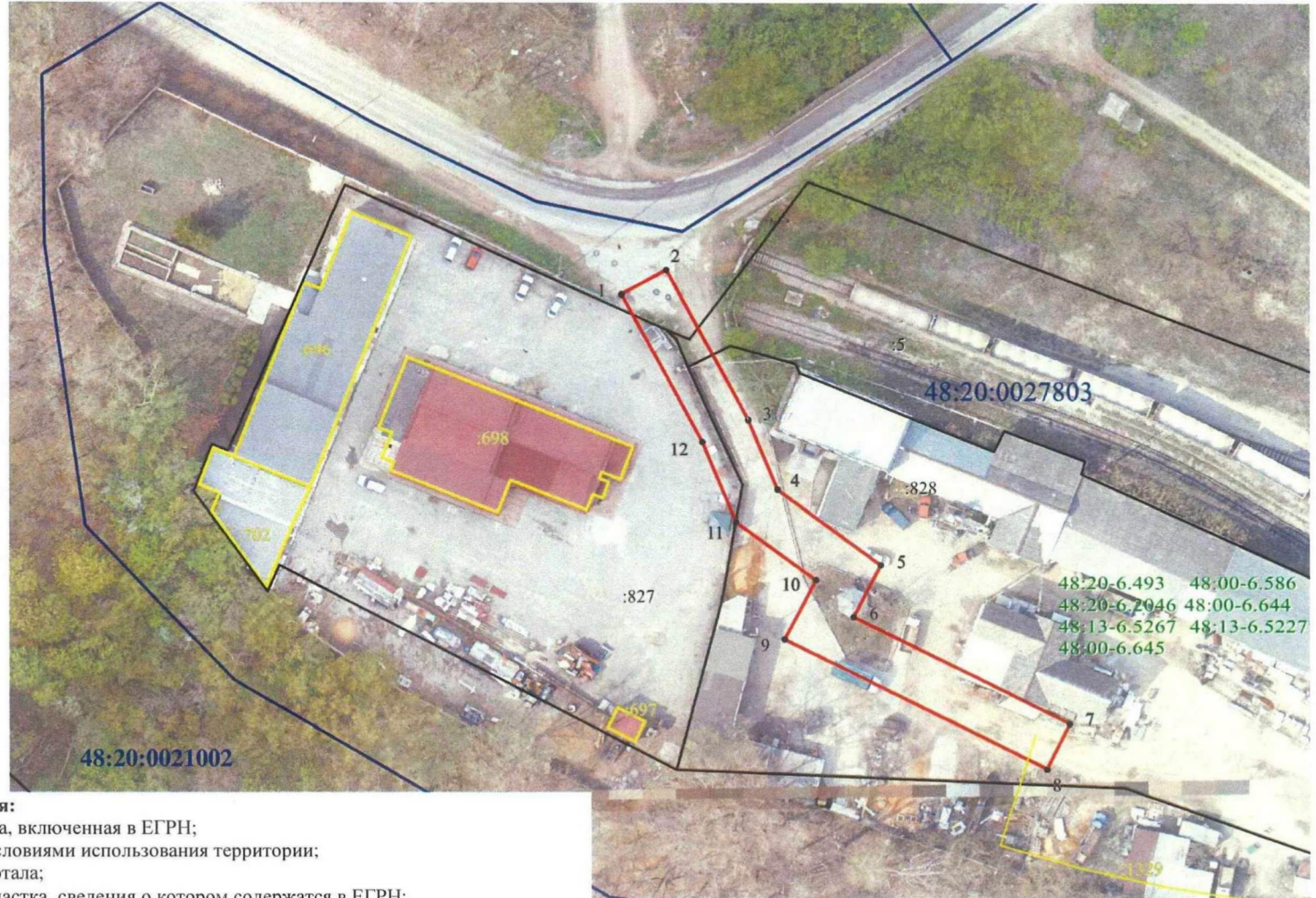
Сведения об объекте		
№ п/п	Характеристики объекта	Описание характеристик
1	2	3
1	Местоположение объекта	<i>Российская Федерация, Липецкая область, г Липецк</i>
2	Площадь объекта ± величина погрешности определения площади (Р ± Дельта Р)	<i>874кв.м. ± 10кв.м.</i>
		<p><i>Вид зоны: Охранная зона объекта: Газопровод среднего давления, расположенный по адресу: Российская Федерация, Липецкая область, городской округ город Липецк, город Липецк</i></p> <p><i>Номер зоны: б/н</i></p> <p><i>Содержание ограничений: Постановление Правительства РФ от 20 ноября 2000 г. №878 "Правила охраны газораспределительных сетей" п. 14. На земельные участки, входящие в охранные зоны газораспределительных сетей, в целях предупреждения их повреждения или нарушения условий их нормальной эксплуатации налагаются ограничения (обременения), которыми запрещается лицам, указанным в пункте 2 настоящих Правил:</i></p> <p><i>а) строить объекты жилищно-гражданского и производственного назначения;</i></p> <p><i>б) сносить и реконструировать мосты, коллекторы, автомобильные и железные дороги с расположенными на них газораспределительными сетями без предварительного выноса этих газопроводов по согласованию с эксплуатационными организациями;</i></p> <p><i>в) разрушать берегоукрепительные сооружения, водопропускные устройства, земляные и иные сооружения, предохраняющие газораспределительные сети от разрушений;</i></p> <p><i>г) перемещать, повреждать, засыпать и уничтожать опознавательные знаки, контрольно-измерительные пункты и другие устройства газораспределительных сетей;</i></p> <p><i>д) устраивать свалки и склады, разливать растворы кислот, солей, щелочей и других химически активных веществ;</i></p>

Сведения об объекте

<p>3</p>	<p>Иные характеристики объекта</p>	<p><i>е) огораживать и перегораживать охранные зоны, препятствовать доступу персонала эксплуатационных организаций к газораспределительным сетям, проведению обслуживания и устранению повреждений газораспределительных сетей;</i></p> <p><i>ж) разводить огонь и размещать источники огня;</i></p> <p><i>з) рыть погребов, копать и обрабатывать почву сельскохозяйственными и мелиоративными орудиями и механизмами на глубину более 0,3 метра;</i></p> <p><i>и) открывать калитки и двери газорегуляторных пунктов, станций катодной и дренажной защиты, люки подземных колодцев, включать или отключать электроснабжение средств связи, освещения и систем телемеханики;</i></p> <p><i>к) набрасывать, приставлять и привязывать к опорам и надземным газопроводам, ограждениям и зданиям газораспределительных сетей посторонние предметы, лестницы, влезать на них;</i></p> <p><i>л) самовольно подключаться к газораспределительным сетям.</i></p> <p><i>15. Лесохозяйственные, сельскохозяйственные и другие работы, не подпадающие под ограничения, указанные в пункте 14 настоящих Правил, и не связанные с нарушением земельного горизонта и обработкой почвы на глубину более 0,3 метра, производятся собственниками, владельцами или пользователями земельных участков в охранной зоне газораспределительной сети при условии предварительного письменного уведомления эксплуатационной организации не менее чем за 3 рабочих дня до начала работ.</i></p> <p><i>16. Хозяйственная деятельность в охранных зонах газораспределительных сетей, не предусмотренная пунктами 14 и 15 настоящих Правил, при которой производится нарушение поверхности земельного участка и обработка почвы на глубину более 0,3 метра, осуществляется на основании письменного разрешения эксплуатационной организации газораспределительных сетей</i></p>
----------	------------------------------------	---

ОПИСАНИЕ МЕСТОПОЛОЖЕНИЯ ГРАНИЦ ЗОНЫ С ОСОБЫМИ УСЛОВИЯМИ ИСПОЛЬЗОВАНИЯ ТЕРРИТОРИИ
 Газопровод среднего давления, расположенный по адресу: Российская Федерация, Липецкая область, городской округ город Липецк, город Липецк

План границ объекта



Используемые условные знаки и обозначения:

- граница земельного участка, включенная в ЕГРН;
- граница зоны с особыми условиями использования территории;
- границы кадастрового квартала;
- :827 - обозначение земельного участка, сведения о котором содержатся в ЕГРН;
- 48:20:0027803 - обозначение и границы кадастрового квартала;
- 20 - обозначение характерной точки зоны с особыми условиями использования территории;
- :797 - обозначение и границы объекта капитального строительства, сведения о котором содержатся в ЕГРН

Масштаб 1:1000

Подпись  Радцевич А.В. Дата « 28 » февраля 2024г.
 Место для оттиска печати (при наличии) лица, составившего описание местоположения границ объекта