



УПРАВЛЕНИЕ СТРОИТЕЛЬСТВА И АРХИТЕКТУРЫ ЛИПЕЦКОЙ ОБЛАСТИ

ПРИКАЗ

20 февраля 2024 г.

г. Липецк

№ 54

О принятии решения о подготовке документации по планировке территории (проект планировки и проект межевания) линейного объекта: «Реконструкция пешеходного моста через ж/д пути МПС в районе главной конторы (мост «Стагдок»)»

В соответствии со статьями 8.2, 41-43, 45, 46, 56 Градостроительного кодекса Российской Федерации, с подпунктом «д» пункта 5 статьи 2 Закона Липецкой области от 26.12.2014 № 357-ОЗ «О перераспределении полномочий между органами местного самоуправления муниципальных образований Липецкой области и органами государственной власти Липецкой области», пунктом 2 постановления Правительства Липецкой области от 04.08.2022 № 67 «Об осуществлении органами государственной власти Липецкой области перераспределенных полномочий» и в соответствии с постановлением Правительства Российской Федерации от 31.03.2017 № 402 «Об утверждении Правил выполнения инженерных изысканий, необходимых для подготовки документации по планировке территории, перечня видов инженерных изысканий, необходимых для подготовки документации по планировке территории, и о внесении изменений в постановление Правительства Российской Федерации от 19 января 2006 г. № 20», на основании обращения муниципального казенного учреждения «Управление строительства города Липецка» от 09.02.2024 № 01-12-329,

ПРИКАЗЫВАЮ:

1. Разрешить муниципальному казенному учреждению «Управление строительства города Липецка» разработку документации по планировке территории (проект планировки и проект межевания) линейного объекта: «Реконструкция пешеходного моста через ж/д пути МПС в районе главной конторы (мост «Стагдок»)», согласно прилагаемой схеме (приложение).

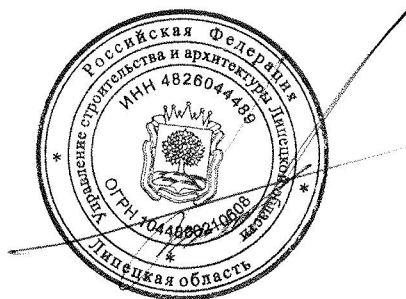
2. Установить, что документация по планировке территории (проект планировки и проект межевания) линейного объекта: «Реконструкция пешеходного моста через ж/д пути МПС в районе главной конторы (мост «Стагдок»)» должна быть представлена на рассмотрение в управление строительства и архитектуры Липецкой области в течение 6 месяцев со дня издания настоящего приказа.

3. Направить настоящий приказ главе администрации города Липецка для его размещения на официальном сайте администрации города Липецка в информационно - телекоммуникационной сети «Интернет» в течение 3 дней со дня издания настоящего приказа.

4. Обеспечить опубликование и размещение в порядке, установленном для официального опубликования правовых актов Липецкой области, иной официальной информации, настоящего приказа на официальном сайте управления строительства и архитектуры Липецкой области в информационно - телекоммуникационной сети «Интернет» в течение 3 дней со дня издания настоящего приказа.

5. Настоящий приказ вступает в силу со дня его подписания.

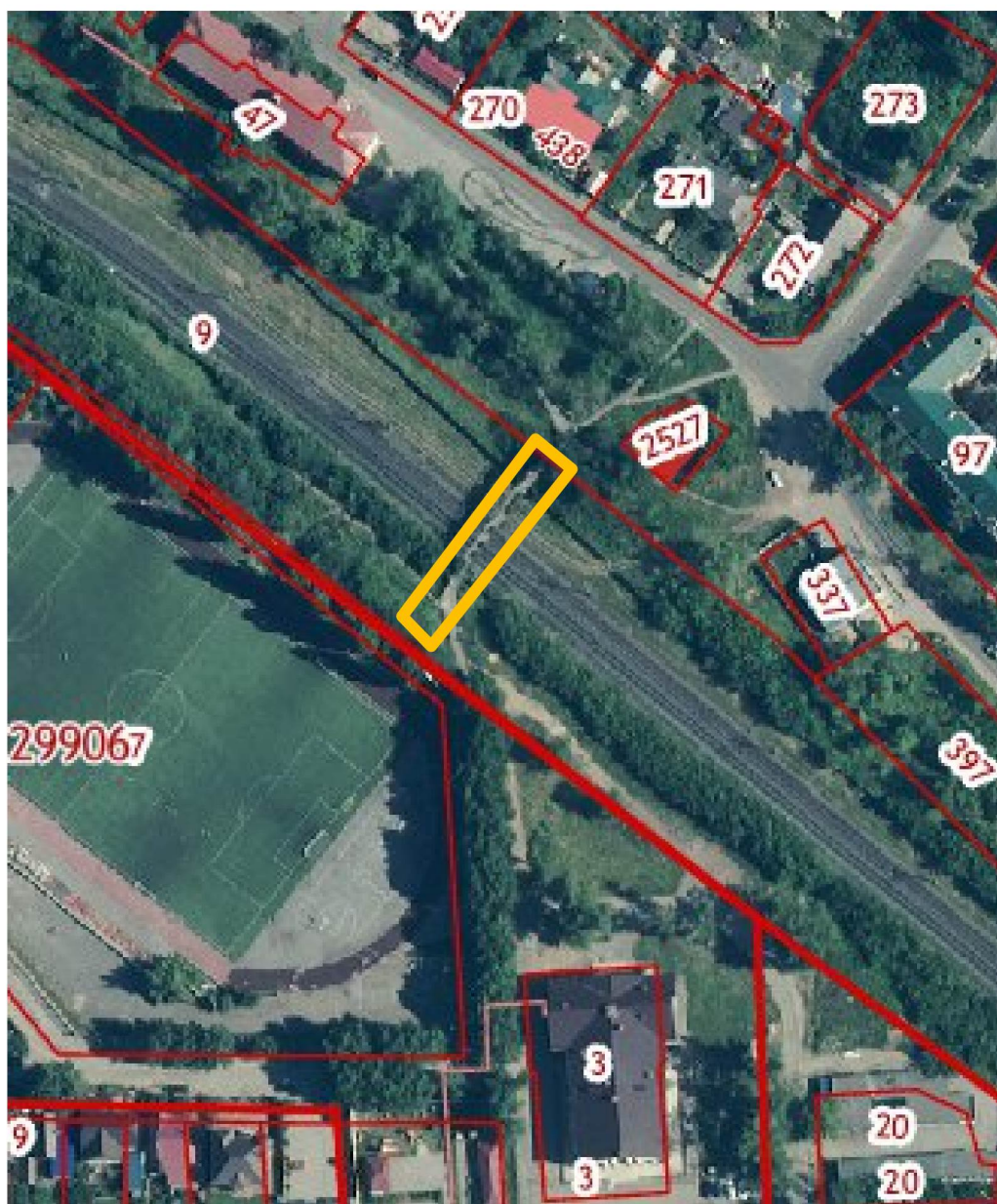
Начальник управления -
главный архитектор области



А.П. Болгов

Приложение
к приказу управления строительства и
архитектуры Липецкой области
20.02.2024 № 54

Схема границ территории для подготовки документации по планировке территории (проект планировки и проект межевания) линейного объекта:
«Реконструкция пешеходного моста через ж/д пути МПС в районе главной конторы
(мост «Стагдок»)»



Условное обозначение



- граница разработки документации по планировке территории