



**УПРАВЛЕНИЕ СТРОИТЕЛЬСТВА И АРХИТЕКТУРЫ
ЛИПЕЦКОЙ ОБЛАСТИ**

ПРИКАЗ

« 11 » мая 2023 г.

№ 119

г. Липецк

О принятии решения
об утверждении генерального плана
сельского поселения Добровский сельсовет
Добровского муниципального района
Липецкой области

В соответствии со статьей 24 Градостроительного кодекса Российской Федерации, Законом Липецкой области от 26.12.2014 №357-ОЗ «О перераспределении полномочий между органами местного самоуправления муниципальных образований Липецкой области и органами государственной власти Липецкой области», постановлением Правительства Липецкой области от 04.08.2022 № 67 «Об осуществлении органами государственной власти Липецкой области перераспределенных полномочий», с учетом протокола публичных слушаний от 23.08.2022 №1, заключения о результатах публичных слушаний от 23.08.2022,

ПРИКАЗЫВАЮ:

1. Утвердить генеральный план сельского поселения Добровский сельсовет Добровского муниципального района Липецкой области согласно приложению.
2. Управлению строительства и архитектуры Липецкой области обеспечить опубликование настоящего приказа в средствах массовой информации в порядке, установленном для официального опубликования нормативных правовых актов Липецкой области, иной официальной информации, и размещение на официальном сайте управления строительства и архитектуры Липецкой области в информационно-телекоммуникационной сети «Интернет».
3. Управлению строительства и архитектуры Липецкой области направить настоящий приказ в администрацию сельского поселения Добровский сельсовет

Добровского муниципального района Липецкой области для его размещения на официальном сайте сельского поселения Добровский сельсовет Добровского муниципального района Липецкой области в информационно-телекоммуникационной сети Интернет.

4. Настоящий приказ вступает в силу со дня его подписания.

Начальник управления –
главный архитектор области



А.П. Болгов

Приложение
к приказу управления строительства
и архитектуры Липецкой области
«О принятии решения
об утверждении генерального плана
сельского поселения Добровский сельсовет
Добровского муниципального района
Липецкой области
от «11» мая 2023 г. № 119

**ГЕНЕРАЛЬНЫЙ ПЛАН
СЕЛЬСКОГО ПОСЕЛЕНИЯ ДОБРОВСКИЙ СЕЛЬСОВЕТ
ДОБРОВСКОГО МУНИЦИПАЛЬНОГО РАЙОНА
ЛИПЕЦКОЙ ОБЛАСТИ**

РАЗДЕЛ I. ПОЛОЖЕНИЕ О ТЕРРИТОРИАЛЬНОМ ПЛАНИРОВАНИИ

1. Сведения о видах, назначении и наименованиях планируемых для размещения объектов местного значения поселения, их основные характеристики, их местоположение. Характеристики зон с особыми условиями использования территорий в случае, если установление таких зон требуется в связи с размещением данных объектов

Сведения о видах, назначении и наименованиях планируемых для размещения объектов местного значения, их основные характеристики, их местоположение, а также характеристики зон с особыми условиями использования территорий в случае, если установление таких зон требуется в связи с размещением данных объектов, представлены в таблице 1.1.

Местоположение планируемых для размещения объектов местного значения представлено на Карте планируемого размещения объектов местного значения поселения.

Номера планируемых для размещения объектов местного значения, указанные в таблице 1.1, соответствуют номерам данных объектов на картах генерального плана.

Сведения о видах, назначении и наименованиях планируемых для размещения объектов местного значения поселения, их основные характеристики, их местоположение, а также характеристики зон с особыми условиями использования территорий

Таблица 1.1

№ в таблице	№ на карте	Наименование объекта	Статус *	Местоположение	Наименование функциональной зоны	Основные характеристики и	Назначение	Планируемый срок реализации	Характеристики зон с особыми условиями использования территорий в случае, если установление таких зон требуется в связи с размещением данных объектов
1	Объекты социальной инфраструктуры, отдыха и туризма, санаторно-курортного назначения								
1.1	Объекты физической культуры и массового спорта								
1.1.1	ФК.2.9	Спортивное сооружение	С	с. Доброе	Зона застройки индивидуальными жилыми домами	Общая площадь — 700 м ²	Обеспечение условий для развития в области физической культуры и массового спорта	до 2043 года	-
1.1.2	ФК.2.10	Спортивное сооружение	С	с. Доброе	Зона застройки индивидуальными жилыми домами	Общая площадь — 600 м ²	Обеспечение условий для развития в области физической культуры и массового спорта	до 2043 года	-
2	Иные объекты местного значения								
2.1	Места погребения								
2.1.1	МП.1.5	Кладбище	С	Около автодороги «Липецк – Доброе – Чаплыгин с подъездом к с. Филатовка»	Зона кладбищ	Общая площадь — 23500 м ²	Погребение умерших	до 2043 года	-

Примечание – * С — строительство.

2. Параметры функциональных зон, а также сведения о планируемых для размещения в них объектах федерального значения, объектах регионального значения, объектах местного значения, за исключением линейных объектов

Параметры функциональных зон различного назначения и сведения о планируемых для размещения в них объектах федерального значения, объектах регионального значения, объектах местного значения, за исключением линейных объектов приведены в таблицах 2.1 и 2.2.

Сведения о местоположении планируемых для размещения объектов федерального значения, объектов регионального значения, объектов местного значения представлены на Карте функциональных зон поселения.

Номера планируемых для размещения объектов, указанные в таблице 2.2, соответствуют номерам данных объектов на картах генерального плана.

Параметры функциональных зон

Таблица 2.1

№ п/п	Наименование функциональной зоны	Параметры функциональной зоны	Площадь, га
1.	Зона застройки индивидуальными жилыми домами	1. Коэффициент плотности застройки — не более 0,67	1054,3
2.	Зона застройки малоэтажными жилыми домами (до 4 этажей, включая мансардный)	1. Коэффициент плотности застройки — не более 0,67 2. Коэффициент застройки — 0,4	9,84
3.	Многофункциональная общественно-деловая зона	Параметры функциональных зон, относящихся к территориям нежилого назначения данного типа, определяются исходя из ситуации и в зависимости от размещаемого объекта. В отношении территорий нежилого назначения требуется достаточно высокая степень детализации данных о размещаемом объекте. В связи с этим, в отношении территорий нежилого назначения, осуществляется ситуативное проектирование — с учетом нормативных и санитарно-гигиенических требований, предъявляемых к конкретному объекту	83,91
4.	Зона специализированной общественной застройки	Параметры функциональных зон, относящихся к территориям нежилого назначения данного типа, определяются исходя из ситуации и в зависимости от размещаемого объекта. В отношении территорий нежилого назначения требуется достаточно высокая степень детализации данных о размещаемом объекте. В связи с этим, в отношении территорий нежилого назначения, осуществляется ситуативное проектирование — с учетом нормативных и санитарно-гигиенических требований, предъявляемых к конкретному объекту	33,84
5.	Производственная зона	Параметры функциональных зон, относящихся к территориям нежилого назначения данного типа, определяются исходя из ситуации и в зависимости от размещаемого объекта. В отношении территорий нежилого назначения требуется достаточно высокая степень детализации данных о размещаемом объекте. В связи с этим, в отношении территорий нежилого назначения, осуществляется ситуативное проектирование — с учетом нормативных и санитарно-гигиенических требований, предъявляемых к конкретному объекту	169,51
6.	Коммунально-складская зона	Параметры функциональных зон, относящихся к территориям нежилого назначения данного типа, определяются исходя из ситуации и в зависимости от размещаемого объекта. В отношении территорий нежилого назначения требуется достаточно высокая степень детализации данных о размещаемом объекте. В связи с этим, в отношении территорий нежилого назначения, осуществляется ситуативное проектирование — с	29,31

		учетом нормативных и санитарно-гигиенических требований, предъявляемых к конкретному объекту	
7.	Зона инженерной инфраструктуры	Параметры функциональных зон, относящихся к территориям нежилого назначения данного типа, определяются исходя из ситуации и в зависимости от размещаемого объекта. В отношении территорий нежилого назначения требуется достаточно высокая степень детализации данных о размещаемом объекте. В связи с этим, в отношении территорий нежилого назначения, осуществляется ситуативное проектирование — с учетом нормативных и санитарно-гигиенических требований, предъявляемых к конкретному объекту	27,87
8.	Зона транспортной инфраструктуры	Параметры функциональных зон, относящихся к территориям нежилого назначения данного типа, определяются исходя из ситуации и в зависимости от размещаемого объекта. В отношении территорий нежилого назначения требуется достаточно высокая степень детализации данных о размещаемом объекте. В связи с этим, в отношении территорий нежилого назначения, осуществляется ситуативное проектирование — с учетом нормативных и санитарно-гигиенических требований, предъявляемых к конкретному объекту	106,2
10.	Зона сельскохозяйственных угодий	Параметры функциональных зон, относящихся к территориям нежилого назначения данного типа, определяются исходя из ситуации и в зависимости от размещаемого объекта. В отношении территорий нежилого назначения требуется достаточно высокая степень детализации данных о размещаемом объекте. В связи с этим, в отношении территорий нежилого назначения, осуществляется ситуативное проектирование — с учетом нормативных и санитарно-гигиенических требований, предъявляемых к конкретному объекту	5674,05
11.	Производственная зона сельскохозяйственных предприятий	Параметры функциональных зон, относящихся к территориям нежилого назначения данного типа, определяются исходя из ситуации и в зависимости от размещаемого объекта. В отношении территорий нежилого назначения требуется достаточно высокая степень детализации данных о размещаемом объекте. В связи с этим, в отношении территорий нежилого назначения, осуществляется ситуативное проектирование — с учетом нормативных и санитарно-гигиенических требований, предъявляемых к конкретному объекту	235,85
12.	Зоны рекреационного назначения	Параметры функциональных зон, относящихся к территориям нежилого назначения данного типа, определяются исходя из ситуации и в зависимости от размещаемого объекта. В отношении территорий нежилого назначения требуется достаточно высокая степень детализации данных о размещаемом объекте. В связи с этим, в отношении территорий нежилого назначения, осуществляется ситуативное проектирование — с	82,03

		учетом нормативных и санитарно-гигиенических требований, предъявляемых к конкретному объекту	
13.	Зона озелененных территорий общего пользования (лесопарки, парки, сады, скверы, бульвары, городские леса)	Параметры функциональных зон, относящихся к территориям нежилого назначения данного типа, определяются исходя из ситуации и в зависимости от размещаемого объекта. В отношении территорий нежилого назначения требуется достаточно высокая степень детализации данных о размещаемом объекте. В связи с этим, в отношении территорий нежилого назначения, осуществляется ситуативное проектирование — с учетом нормативных и санитарно-гигиенических требований, предъявляемых к конкретному объекту	7,65
14.	Зона отдыха	Параметры функциональных зон, относящихся к территориям нежилого назначения данного типа, определяются исходя из ситуации и в зависимости от размещаемого объекта. В отношении территорий нежилого назначения требуется достаточно высокая степень детализации данных о размещаемом объекте. В связи с этим, в отношении территорий нежилого назначения, осуществляется ситуативное проектирование — с учетом нормативных и санитарно-гигиенических требований, предъявляемых к конкретному объекту	201,02
15.	Зона лесов	Параметры функциональной зоны не устанавливаются. Использование земельных участков в границах зоны определяется уполномоченными федеральными органами исполнительной власти, уполномоченными органами исполнительной власти субъекта или уполномоченными органами местного самоуправления, в соответствии с Лесным кодексом Российской Федерации от 04.12.2006 № 200-ФЗ	7270,16
16.	Зоны специального назначения	Параметры функциональных зон, относящихся к территориям нежилого назначения данного типа, определяются исходя из ситуации и в зависимости от размещаемого объекта. В отношении территорий нежилого назначения требуется достаточно высокая степень детализации данных о размещаемом объекте. В связи с этим, в отношении территорий нежилого назначения, осуществляется ситуативное проектирование — с учетом нормативных и санитарно-гигиенических требований, предъявляемых к конкретному объекту	11,43
17.	Зона кладбищ	Параметры функциональных зон, относящихся к территориям нежилого назначения данного типа, определяются исходя из ситуации и в зависимости от размещаемого объекта. В отношении территорий нежилого назначения требуется достаточно высокая степень детализации данных о размещаемом объекте. В связи с этим, в отношении территорий нежилого назначения, осуществляется ситуативное проектирование — с учетом нормативных и санитарно-гигиенических требований, предъявляемых к конкретному объекту	17,45

18.	Зона озелененных территорий специального назначения	Параметры функциональных зон, относящихся к территориям нежилого назначения данного типа, определяются исходя из ситуации и в зависимости от размещаемого объекта. В отношении территорий нежилого назначения требуется достаточно высокая степень детализации данных о размещаемом объекте. В связи с этим, в отношении территорий нежилого назначения, осуществляется ситуативное проектирование — с учетом нормативных и санитарно-гигиенических требований, предъявляемых к конкретному объекту	4,73
-----	-----------------------------------------------------	-----------------------------------------------------------------------------------------------------------------------------------------------------------------------------------------------------------------------------------------------------------------------------------------------------------------------------------------------------------------------------------------------------------------------------------------------------------------------------------------------------	------

Сведения о планируемых для размещения в границах функциональных зон объектах федерального значения, объектах регионального значения, объектах местного значения, за исключением линейных объектов

Таблица 2.2

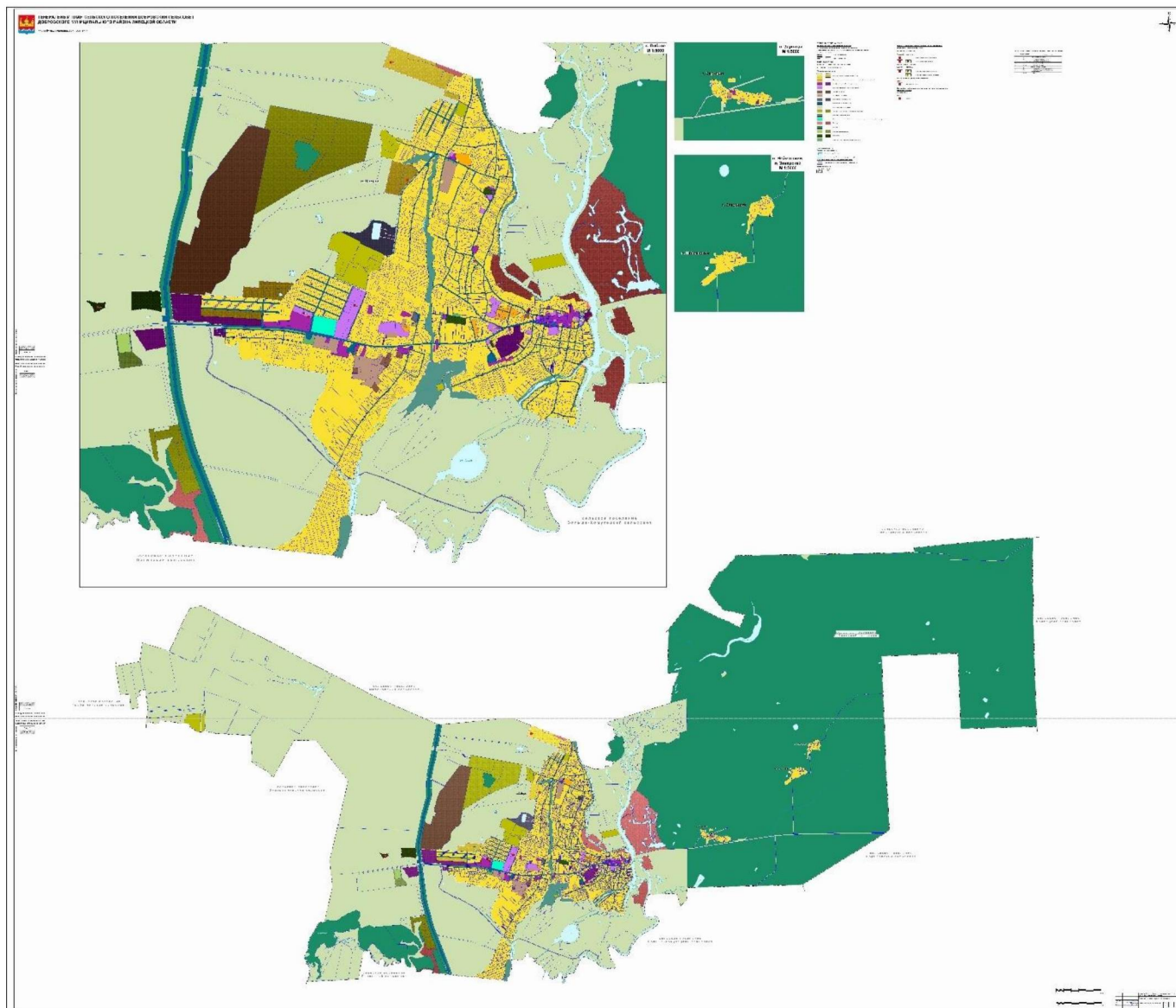
№ в таблице	№ на карте	Наименование планируемого для размещения объекта	Статус *	Значение объекта
1	Зона застройки индивидуальными жилыми домами			
1.1	ФК.2.9	Спортивное сооружение	С	Местное значение поселения
1.2	ФК.2.10	Спортивное сооружение	С	Местное значение поселения
2	Зона специализированной общественной застройки			
2.1	ОН.1.4	Дошкольная образовательная организация	С	Местное значение муниципального района
2.2	ОН.2.1	Общеобразовательная организация	Р	Местное значение муниципального района
2.3	ОН.2.3	Общеобразовательная организация	С	Местное значение муниципального района
2.4	ФК.2.8	Спортивное сооружение	С	Местное значение муниципального района
2.5	КИ.2.1	Объект культурно-досугового (клубного) типа	Р	Местное значение муниципального района
2.6	КИ.1.2	Объект культурно-просветительного назначения	Р	Местное значение муниципального района
3	Многофункциональная общественно-деловая зона			
3.1	КИ.2.4	Объект культурно-досугового (клубного) типа	С	Местное значение муниципального района
4	Зона кладбищ			
4.1	МП.1.5	Кладбище	С	Местное значение поселения
5	Зона инженерной инфраструктуры			
5.1	ЭП.11.1	ПС 110/35/10 кВ Доброе	Р	Региональное значение

Примечание – * С — строительство, Р — реконструкция.

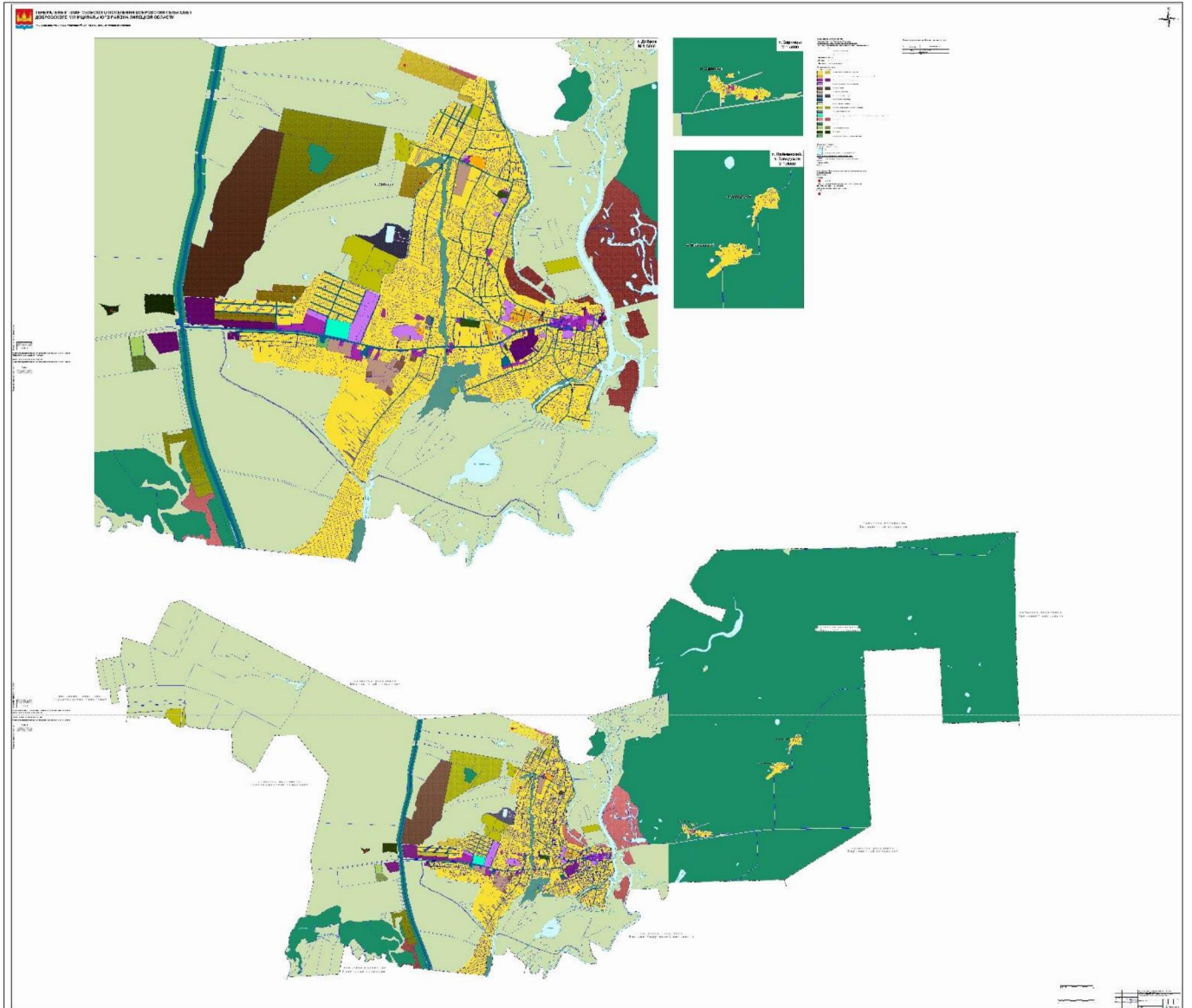
РАЗДЕЛ II. ГРАФИЧЕСКИЕ МАТЕРИАЛЫ

В состав генерального плана сельского поселения Добровский сельсовет Добровского муниципального района Липецкой области входят следующие графические материалы:

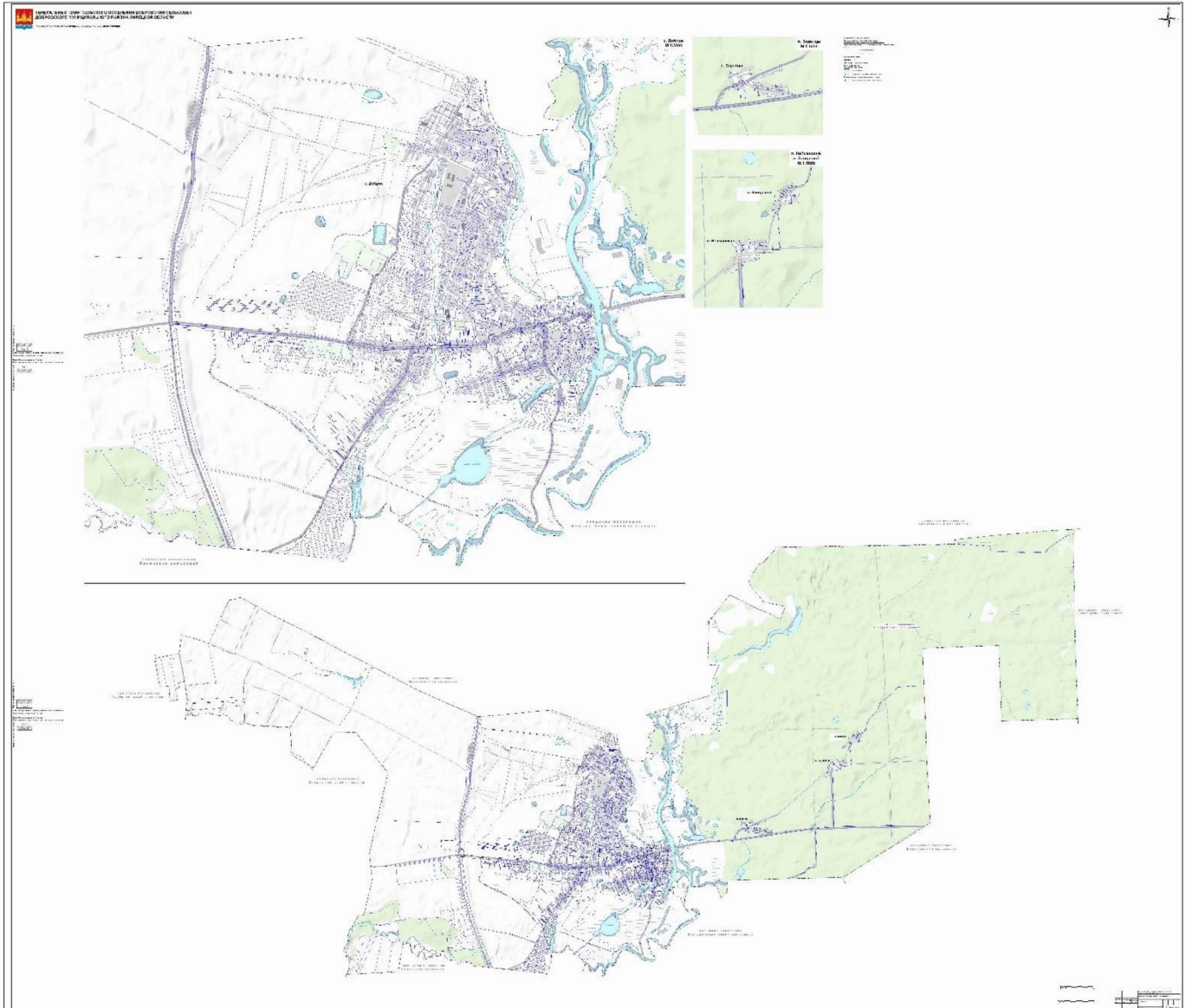
1. Карта функциональных зон поселения, М 1:10 000, М 1:5000



2. Карта планируемого размещения объектов местного значения поселения,
М 1:10 000, М 1:5000



3. Карта границ населенных пунктов, входящих в состав поселения, М 1:10 000,
М 1:5000¹



¹ Сведения об описаниях местоположения границ населенных пунктов, входящих в состав поселения, приведены в приложениях 1-4 к генеральному плану сельского поселения Добровский сельсовет Добровского муниципального района Липецкой области.

Приложение 1
к генеральному плану
сельского поселения Добровский сельсовет
Добровского муниципального района
Липецкой области

ГРАФИЧЕСКОЕ ОПИСАНИЕ местоположения границ населенных пунктов, территориальных зон, особо охраняемых природных территорий, зон с особыми условиями использования территории					
поселок Заводской					
(наименование объекта, местоположение границ которого описано (далее - объект))					
Раздел 1					
Сведения об объекте					
№ п/п	Характеристики объекта			Описание характеристик	
1	2			3	
1.	Местоположение объекта			Липецкая область, Добровский муниципальный район, сельское поселение Добровский сельсовет, поселок Заводской	
2.	Площадь объекта +/- величина погрешности определения площади (P +/- Дельта P)			87363 +/- 1035 м ²	
3.	Иные характеристики объекта			-	
Раздел 2					
Сведения о местоположении границ объекта					
1. Система координат МСК-48, зона 1					
2. Сведения о характерных точках границ объекта					
Обозначение характерных точек границ	Координаты, м		Метод определения координат характерной точки	Средняя квадратическая погрешность положения характерной точки (Mt), м	Описание обозначения точки на местности (при наличии)
	X	Y			
1	2	3	4	5	6
1	449978.57	1346196.07	Картометрический метод	1	-
2	449965.46	1346171.03	Картометрический метод	1	-
3	449947.96	1346167.53	Картометрический метод	1	-
4	449942.25	1346158.00	Картометрический метод	1	-

5	449943.46	1346149.53	Картометрический метод	1	-
6	449857.46	1346140.03	Картометрический метод	1	-
7	449795.71	1346114.25	Картометрический метод	1	-
8	449797.46	1346100.53	Картометрический метод	1	-
9	449815.96	1346098.53	Картометрический метод	1	-
10	449861.96	1346114.03	Картометрический метод	1	-
11	449898.96	1346118.03	Картометрический метод	1	-
12	449974.46	1346115.03	Картометрический метод	1	-
13	449995.96	1346133.03	Картометрический метод	1	-
14	450032.46	1346139.03	Картометрический метод	1	-
15	450044.96	1346136.03	Картометрический метод	1	-
16	450053.46	1346116.03	Картометрический метод	1	-
17	450065.46	1346106.53	Картометрический метод	1	-
18	450080.46	1346110.03	Картометрический метод	1	-
19	450088.01	1346134.89	Картометрический метод	1	-
20	450088.96	1346148.04	Картометрический метод	1	-
21	450137.46	1346144.54	Картометрический метод	1	-
22	450154.96	1346133.04	Картометрический метод	1	-
23	450232.71	1346169.29	Картометрический метод	1	-
24	450233.96	1346181.54	Картометрический метод	1	-
25	450263.21	1346282.79	Картометрический метод	1	-
26	450274.03	1346297.47	Картометрический метод	1	-
27	450288.71	1346312.29	Картометрический метод	1	-
28	450295.96	1346313.79	Картометрический метод	1	-
29	450327.46	1346314.54	Картометрический метод	1	-
30	450331.46	1346357.54	Картометрический метод	1	-
31	450338.46	1346371.04	Картометрический метод	1	-
32	450345.46	1346389.54	Картометрический метод	1	-

33	450343.46	1346398.54	Картометрический метод	1	-
34	450318.96	1346414.04	Картометрический метод	1	-
35	450315.96	1346435.04	Картометрический метод	1	-
36	450293.45	1346448.04	Картометрический метод	1	-
37	450281.13	1346449.42	Картометрический метод	1	-
38	450275.13	1346452.45	Картометрический метод	1	-
39	450196.45	1346492.54	Картометрический метод	1	-
40	450180.45	1346490.54	Картометрический метод	1	-
41	450130.95	1346456.54	Картометрический метод	1	-
42	450106.95	1346452.04	Картометрический метод	1	-
43	450044.95	1346479.04	Картометрический метод	1	-
44	450055.99	1346370.55	Картометрический метод	1	-
45	450055.96	1346336.04	Картометрический метод	1	-
46	450075.48	1346244.52	Картометрический метод	1	-
47	450051.14	1346237.14	Картометрический метод	1	-
48	450050.98	1346237.63	Картометрический метод	1	-
49	449989.37	1346211.39	Картометрический метод	1	-
1	449978.57	1346196.07	Картометрический метод	1	-

3. Сведения о характерных точках части (частей) границы объекта

Обозначение характерных точек части границы	Координаты, м		Метод определения координат характерной точки	Средняя квадратическая погрешность положения характерной точки (Mt), м	Описание обозначения точки на местности (при наличии)
	X	Y			
1	2	3	4	5	6
-	-	-	-	-	-

Раздел 3

Сведения о местоположении измененных (уточненных) границ объекта

1. Система координат -

2. Сведения о характерных точках границ объекта							
Обозначение характерных точек границ	Существующие координаты, м		Измененные (уточненные) координаты, м		Метод определения координат характерной точки	Средняя квадратическая погрешность положения характерной точки (Mt), м	Описание обозначения точки на местности (при наличии)
	X	Y	X	Y			
1	2	3	4	5	6	7	8
-	-	-	-	-	-	-	-
3. Сведения о характерных точках части (частей) границы объекта							
Обозначение характерных точек части границы	Существующие координаты, м		Измененные (уточненные) координаты, м		Метод определения координат характерной точки	Средняя квадратическая погрешность положения характерной точки (Mt), м	Описание обозначения точки на местности (при наличии)
	X	Y	X	Y			
1	2	3	4	5	6	7	8
-	-	-	-	-	-	-	-
ТЕКСТОВОЕ ОПИСАНИЕ местоположения границ населенных пунктов, территориальных зон							
Прохождение границы		Описание прохождения границы					
от точки	до точки						
1	2	3					
-	-	-					

Приложение 2
к генеральному плану
сельского поселения Добровский сельсовет
Добровского муниципального района
Липецкой области

ГРАФИЧЕСКОЕ ОПИСАНИЕ местоположения границ населенных пунктов, территориальных зон, особо охраняемых природных территорий, зон с особыми условиями использования территории					
поселок Нейманский					
(наименование объекта, местоположение границ которого описано (далее - объект))					
Раздел 1					
Сведения об объекте					
№ п/п	Характеристики объекта			Описание характеристик	
1	2			3	
1.	Местоположение объекта			Липецкая область, Добровский муниципальный район, сельское поселение Добровский сельсовет, поселок Нейманский	
2.	Площадь объекта +/- величина погрешности определения площади (P +/- Дельта P)			123807 +/- 1232 м ²	
3.	Иные характеристики объекта			-	
Раздел 2					
Сведения о местоположении границ объекта					
1. Система координат МСК-48, зона 1					
2. Сведения о характерных точках границ объекта					
Обозначение характерных точек границ	Координаты, м		Метод определения координат характерной точки	Средняя квадратическая погрешность положения характерной точки (Mt), м	Описание обозначения точки на местности (при наличии)
	X	Y			
1	2	3	4	5	6
1	449199.65	1345682.81	Картометрический метод	1	-
2	449136.97	1345607.76	Картометрический метод	1	-
3	449113.97	1345587.26	Картометрический метод	1	-
4	449077.22	1345516.01	Картометрический метод	1	-

5	449074.97	1345502.26	Картометрический метод	1	-
6	449099.22	1345476.76	Картометрический метод	1	-
7	449122.31	1345475.66	Картометрический метод	1	-
8	449132.80	1345465.35	Картометрический метод	1	-
9	449311.53	1345676.71	Картометрический метод	1	-
10	449338.41	1345674.20	Картометрический метод	1	-
11	449387.24	1345660.12	Картометрический метод	1	-
12	449387.97	1345590.52	Картометрический метод	1	-
13	449396.62	1345591.56	Картометрический метод	1	-
14	449448.44	1345590.36	Картометрический метод	1	-
15	449455.47	1345600.52	Картометрический метод	1	-
16	449455.97	1345641.27	Картометрический метод	1	-
17	449449.47	1345655.02	Картометрический метод	1	-
18	449451.97	1345668.02	Картометрический метод	1	-
19	449466.47	1345674.02	Картометрический метод	1	-
20	449479.22	1345666.77	Картометрический метод	1	-
21	449484.72	1345666.61	Картометрический метод	1	-
22	449484.22	1345660.22	Картометрический метод	1	-
23	449506.26	1345658.15	Картометрический метод	1	-
24	449505.36	1345648.30	Картометрический метод	1	-
25	449512.47	1345641.02	Картометрический метод	1	-
26	449535.97	1345639.52	Картометрический метод	1	-
27	449537.88	1345669.46	Картометрический метод	1	-
28	449507.82	1345671.38	Картометрический метод	1	-
29	449507.64	1345674.49	Картометрический метод	1	-
30	449502.27	1345675.16	Картометрический метод	1	-
31	449508.94	1345779.77	Картометрический метод	1	-
32	449557.72	1345776.65	Картометрический метод	1	-

33	449564.47	1345798.52	Картометрический метод	1	-
34	449548.96	1345881.52	Картометрический метод	1	-
35	449549.96	1345908.02	Картометрический метод	1	-
36	449556.96	1345917.52	Картометрический метод	1	-
37	449546.46	1345945.02	Картометрический метод	1	-
38	449542.46	1345991.52	Картометрический метод	1	-
39	449534.46	1346016.52	Картометрический метод	1	-
40	449522.96	1346024.02	Картометрический метод	1	-
41	449476.75	1346027.41	Картометрический метод	1	-
42	449482.41	1346104.79	Картометрический метод	1	-
43	449469.96	1346105.01	Картометрический метод	1	-
44	449409.31	1346105.89	Картометрический метод	1	-
45	449401.24	1346105.51	Картометрический метод	1	-
46	449400.79	1346081.52	Картометрический метод	1	-
47	449382.46	1346073.27	Картометрический метод	1	-
48	449376.46	1346059.77	Картометрический метод	1	-
49	449341.21	1345911.77	Картометрический метод	1	-
50	449291.46	1345927.77	Картометрический метод	1	-
51	449279.71	1345907.02	Картометрический метод	1	-
52	449273.71	1345883.27	Картометрический метод	1	-
53	449273.21	1345853.77	Картометрический метод	1	-
54	449267.46	1345812.52	Картометрический метод	1	-
55	449245.22	1345737.27	Картометрический метод	1	-
56	449238.46	1345689.88	Картометрический метод	1	-
57	449215.84	1345692.12	Картометрический метод	1	-
1	449199.65	1345682.81	Картометрический метод	1	-

3. Сведения о характерных точках части (частей) границы объекта							
Обозначение характерных точек части границы	Координаты, м		Метод определения координат характерной точки	Средняя квадратическая погрешность положения характерной точки (Mt), м	Описание обозначения точки на местности (при наличии)		
	X	Y					
1	2	3	4	5	6		
-	-	-	-	-	-		
Раздел 3							
Сведения о местоположении измененных (уточненных) границ объекта							
1. Система координат -							
2. Сведения о характерных точках границ объекта							
Обозначение характерных точек границ	Существующие координаты, м		Измененные (уточненные) координаты, м		Метод определения координат характерной точки	Средняя квадратическая погрешность положения характерной точки (Mt), м	Описание обозначения точки на местности (при наличии)
	X	Y	X	Y			
1	2	3	4	5	6	7	8
-	-	-	-	-	-	-	-
3. Сведения о характерных точках части (частей) границы объекта							
Обозначение характерных точек части границы	Существующие координаты, м		Измененные (уточненные) координаты, м		Метод определения координат характерной точки	Средняя квадратическая погрешность положения характерной точки (Mt), м	Описание обозначения точки на местности (при наличии)
	X	Y	X	Y			
1	2	3	4	5	6	7	8
-	-	-	-	-	-	-	-
ТЕКСТОВОЕ ОПИСАНИЕ местоположения границ населенных пунктов, территориальных зон							
Прохождение границы		Описание прохождения границы					
от точки	до точки						
1	2	3					
-	-	-					

3. Сведения о характерных точках части (частей) границы объекта					
Обозначение характерных точек части границы	Координаты, м		Метод определения координат характерной точки	Средняя квадратическая погрешность положения характерной точки (Mt), м	Описание обозначения точки на местности (при наличии)
	X	Y			
1	2	3	4	5	6
Часть 1					
1	447515.54	1343970.02	Картометрический метод	1	-
2	447526.25	1343903.72	Картометрический метод	1	-
3	447518.16	1343901.62	Картометрический метод	1	-
4	447468.84	1343884.43	Картометрический метод	1	-
5	447473.92	1343806.47	Картометрический метод	1	-
6	447460.01	1343762.85	Картометрический метод	1	-
7	447481.50	1343648.65	Картометрический метод	1	-
8	447494.52	1343627.45	Картометрический метод	1	-
9	447509.13	1343609.04	Картометрический метод	1	-
10	447513.67	1343588.66	Картометрический метод	1	-
11	447508.37	1343586.34	Картометрический метод	1	-
12	447515.23	1343552.65	Картометрический метод	1	-
13	447493.70	1343548.27	Картометрический метод	1	-
14	447489.21	1343541.95	Картометрический метод	1	-
15	447490.30	1343502.84	Картометрический метод	1	-
16	447493.69	1343501.21	Картометрический метод	1	-
17	447547.00	1343506.28	Картометрический метод	1	-
18	447550.45	1343470.08	Картометрический метод	1	-
19	447564.27	1343428.06	Картометрический метод	1	-
20	447540.84	1343426.51	Картометрический метод	1	-
21	447541.16	1343348.54	Картометрический метод	1	-
22	447493.06	1343341.80	Картометрический метод	1	-
23	447493.56	1343278.38	Картометрический метод	1	-

24	447578.43	1343279.61	Картометрический метод	1	-
25	447573.51	1343219.52	Картометрический метод	1	-
26	447590.41	1343210.79	Картометрический метод	1	-
27	447586.23	1343190.62	Картометрический метод	1	-
28	447600.96	1343182.54	Картометрический метод	1	-
29	447607.61	1343178.89	Картометрический метод	1	-
30	447604.81	1343171.07	Картометрический метод	1	-
31	447612.34	1343168.38	Картометрический метод	1	-
32	447609.85	1343160.09	Картометрический метод	1	-
33	447611.68	1343159.37	Картометрический метод	1	-
34	447640.38	1343148.10	Картометрический метод	1	-
35	447721.24	1343137.92	Картометрический метод	1	-
36	447762.67	1343119.03	Картометрический метод	1	-
37	447799.20	1343121.75	Картометрический метод	1	-
38	447816.65	1343123.57	Картометрический метод	1	-
39	447827.91	1343140.47	Картометрический метод	1	-
40	447832.64	1343155.01	Картометрический метод	1	-
41	447808.47	1343167.73	Картометрический метод	1	-
42	447824.28	1343207.16	Картометрический метод	1	-
43	447790.80	1343226.63	Картометрический метод	1	-
44	447799.38	1343259.68	Картометрический метод	1	-
45	447765.04	1343278.76	Картометрический метод	1	-
46	447748.35	1343283.10	Картометрический метод	1	-
47	447715.15	1343294.65	Картометрический метод	1	-
48	447719.35	1343315.10	Картометрический метод	1	-
49	447720.35	1343329.60	Картометрический метод	1	-
50	447682.44	1343343.78	Картометрический метод	1	-
51	447676.69	1343345.93	Картометрический метод	1	-
52	447670.25	1343349.10	Картометрический метод	1	-

53	447699.56	1343432.50	Картометрический метод	1	-
54	447693.48	1343436.40	Картометрический метод	1	-
55	447669.82	1343451.57	Картометрический метод	1	-
56	447673.63	1343466.29	Картометрический метод	1	-
57	447685.44	1343467.93	Картометрический метод	1	-
58	447687.62	1343479.19	Картометрический метод	1	-
59	447661.46	1343559.15	Картометрический метод	1	-
60	447645.83	1343594.95	Картометрический метод	1	-
61	447637.65	1343660.00	Картометрический метод	1	-
62	447618.39	1343762.13	Картометрический метод	1	-
63	447634.56	1343765.95	Картометрический метод	1	-
64	447619.59	1343822.61	Картометрический метод	1	-
65	447650.13	1343844.00	Картометрический метод	1	-
66	447572.78	1343985.10	Картометрический метод	1	-
1	447515.54	1343970.02	Картометрический метод	1	-
Часть 2					
67	447788.01	1343473.47	Картометрический метод	1	-
68	447847.66	1343469.79	Картометрический метод	1	-
69	447843.92	1343432.52	Картометрический метод	1	-
70	447834.09	1343366.53	Картометрический метод	1	-
71	447784.92	1343368.52	Картометрический метод	1	-
67	447788.01	1343473.47	Картометрический метод	1	-
Раздел 3					
Сведения о местоположении измененных (уточненных) границ объекта					
1. Система координат -					

2. Сведения о характерных точках границ объекта							
Обозначение характерных точек границ	Существующие координаты, м		Измененные (уточненные) координаты, м		Метод определения координат характерной точки	Средняя квадратическая погрешность положения характерной точки (Mt), м	Описание обозначения точки на местности (при наличии)
	X	Y	X	Y			
1	2	3	4	5	6	7	8
-	-	-	-	-	-	-	
3. Сведения о характерных точках части (частей) границы объекта							
Обозначение характерных точек части границы	Существующие координаты, м		Измененные (уточненные) координаты, м		Метод определения координат характерной точки	Средняя квадратическая погрешность положения характерной точки (Mt), м	Описание обозначения точки на местности (при наличии)
	X	Y	X	Y			
1	2	3	4	5	6	7	8
-	-	-	-	-	-	-	
ТЕКСТОВОЕ ОПИСАНИЕ местоположения границ населенных пунктов, территориальных зон							
Прохождение границы		Описание прохождения границы					
от точки	до точки						
1	2	3					
-	-	-					

Приложение 4
к генеральному плану
сельского поселения Добровский сельсовет
Добровского муниципального района
Липецкой области

ГРАФИЧЕСКОЕ ОПИСАНИЕ местоположения границ населенных пунктов, территориальных зон, особо охраняемых природных территорий, зон с особыми условиями использования территории					
село Доброе (наименование объекта, местоположение границ которого описано (далее - объект))					
Раздел 1					
Сведения об объекте					
№ п/п	Характеристики объекта			Описание характеристик	
1	2			3	
1.	Местоположение объекта			Липецкая область, Добровский муниципальный район, сельское поселение Добровский сельсовет, село Доброе	
2.	Площадь объекта +/- величина погрешности определения площади (P +/- Дельта P)			13855719 +/- 13028 м ²	
3.	Иные характеристики объекта			-	
Раздел 2					
Сведения о местоположении границ объекта					
1. Система координат МСК-48, зона 1					
2. Сведения о характерных точках границ объекта					
Обозначение характерных точек границ	Координаты, м		Метод определения координат характерной точки	Средняя квадратическая погрешность положения характерной точки (Mt), м	Описание обозначения точки на местности (при наличии)
	X	Y			
1	2	3	4	5	6
-	-	-	-	-	
3. Сведения о характерных точках части (частей) границы объекта					
Обозначение характерных точек части границы	Координаты, м		Метод определения координат характерной точки	Средняя квадратическая погрешность положения характерной точки (Mt), м	Описание обозначения точки на местности (при наличии)
	X	Y			
Часть 1					

1	446404.42	1341195.47	Картометрический метод	1	-
2	446362.08	1341158.02	Картометрический метод	1	-
3	446362.08	1341136.84	Картометрический метод	1	-
4	446319.74	1341066.82	Картометрический метод	1	-
5	446282.28	1341052.17	Картометрический метод	1	-
6	446244.83	1341110.79	Картометрический метод	1	-
7	446217.14	1341130.33	Картометрический метод	1	-
8	446062.44	1341076.59	Картометрический метод	1	-
9	445966.36	1341029.37	Картометрический метод	1	-
10	445762.80	1340962.60	Картометрический метод	1	-
11	445669.98	1340975.63	Картометрический метод	1	-
12	445541.33	1340970.74	Картометрический метод	1	-
13	445422.45	1340952.83	Картометрический метод	1	-
14	445427.34	1340858.38	Картометрический метод	1	-
15	445494.10	1340863.26	Картометрический метод	1	-
16	445541.33	1340690.65	Картометрический метод	1	-
17	445539.70	1340584.80	Картометрический метод	1	-
18	445491.41	1340541.03	Картометрический метод	1	-
19	445490.85	1340477.32	Картометрический метод	1	-
20	445505.50	1340446.38	Картометрический метод	1	-
21	445573.90	1340438.24	Картометрический метод	1	-
22	445609.73	1340355.18	Картометрический метод	1	-
23	445643.92	1340221.65	Картометрический метод	1	-
24	445683.01	1340176.05	Картометрический метод	1	-
25	445855.63	1340093.00	Картометрический метод	1	-
26	445824.68	1339946.44	Картометрический метод	1	-
27	445839.34	1339926.90	Картометрический метод	1	-
28	445842.60	1339912.24	Картометрический метод	1	-

29	445797.00	1339781.96	Картометрический метод	1	-
30	445777.64	1339690.86	Картометрический метод	1	-
31	445777.03	1339668.98	Картометрический метод	1	-
32	445788.76	1339610.86	Картометрический метод	1	-
33	445792.43	1339596.90	Картометрический метод	1	-
34	445792.57	1339594.23	Картометрический метод	1	-
35	445841.19	1339572.74	Картометрический метод	1	-
36	445877.76	1339497.52	Картометрический метод	1	-
37	445871.16	1339480.33	Картометрический метод	1	-
38	445888.90	1339471.78	Картометрический метод	1	-
39	445884.17	1339457.75	Картометрический метод	1	-
40	445901.51	1339449.67	Картометрический метод	1	-
41	445892.81	1339434.49	Картометрический метод	1	-
42	445904.60	1339430.04	Картометрический метод	1	-
43	445906.62	1339429.40	Картометрический метод	1	-
44	445903.73	1339411.44	Картометрический метод	1	-
45	445899.52	1339388.72	Картометрический метод	1	-
46	445900.83	1339359.27	Картометрический метод	1	-
47	445897.61	1339336.61	Картометрический метод	1	-
48	445898.65	1339281.20	Картометрический метод	1	-
49	445891.22	1339245.24	Картометрический метод	1	-
50	445951.74	1339231.97	Картометрический метод	1	-
51	445954.94	1339228.69	Картометрический метод	1	-
52	445966.36	1339224.06	Картометрический метод	1	-
53	445980.15	1339212.51	Картометрический метод	1	-
54	445982.09	1339211.70	Картометрический метод	1	-
55	446008.05	1339202.66	Картометрический метод	1	-
56	446014.42	1339223.23	Картометрический метод	1	-

57	446025.00	1339225.34	Картометрический метод	1	-
58	446041.55	1339217.30	Картометрический метод	1	-
59	446050.79	1339234.20	Картометрический метод	1	-
60	446051.26	1339235.10	Картометрический метод	1	-
61	446053.52	1339234.09	Картометрический метод	1	-
62	446088.98	1339215.53	Картометрический метод	1	-
63	446097.04	1339228.81	Картометрический метод	1	-
64	446099.02	1339234.64	Картометрический метод	1	-
65	446105.35	1339246.94	Картометрический метод	1	-
66	446118.00	1339261.74	Картометрический метод	1	-
67	446127.90	1339273.34	Картометрический метод	1	-
68	446128.38	1339274.18	Картометрический метод	1	-
69	446112.23	1339282.52	Картометрический метод	1	-
70	446120.03	1339296.03	Картометрический метод	1	-
71	446126.10	1339308.45	Картометрический метод	1	-
72	446148.90	1339351.24	Картометрический метод	1	-
73	446160.26	1339367.45	Картометрический метод	1	-
74	446171.23	1339387.58	Картометрический метод	1	-
75	446180.24	1339381.07	Картометрический метод	1	-
76	446191.84	1339398.49	Картометрический метод	1	-
77	446163.68	1339419.39	Картометрический метод	1	-
78	446172.64	1339432.01	Картометрический метод	1	-
79	446179.34	1339439.75	Картометрический метод	1	-
80	446271.22	1339425.65	Картометрический метод	1	-
81	446352.04	1339413.08	Картометрический метод	1	-
82	446341.74	1339374.21	Картометрический метод	1	-
83	446342.66	1339351.62	Картометрический метод	1	-
84	446326.23	1339352.85	Картометрический метод	1	-
85	446325.96	1339332.27	Картометрический метод	1	-

86	446319.02	1339215.22	Картометрический метод	1	-
87	446319.41	1339203.93	Картометрический метод	1	-
88	446348.68	1339209.11	Картометрический метод	1	-
89	446348.99	1339188.95	Картометрический метод	1	-
90	446349.90	1339179.70	Картометрический метод	1	-
91	446350.73	1339170.69	Картометрический метод	1	-
92	446360.28	1339172.03	Картометрический метод	1	-
93	446361.29	1339156.63	Картометрический метод	1	-
94	446362.88	1339127.79	Картометрический метод	1	-
95	446364.09	1339114.45	Картометрический метод	1	-
96	446332.81	1339109.34	Картометрический метод	1	-
97	446333.45	1339094.94	Картометрический метод	1	-
98	446334.85	1339072.01	Картометрический метод	1	-
99	446288.91	1339062.07	Картометрический метод	1	-
100	446297.38	1339047.10	Картометрический метод	1	-
101	446301.89	1339038.52	Картометрический метод	1	-
102	446308.20	1338981.68	Картометрический метод	1	-
103	446316.61	1338981.43	Картометрический метод	1	-
104	446316.87	1338978.17	Картометрический метод	1	-
105	446318.58	1338955.44	Картометрический метод	1	-
106	446321.15	1338915.78	Картометрический метод	1	-
107	446313.43	1338912.95	Картометрический метод	1	-
108	446292.26	1338894.43	Картометрический метод	1	-
109	446270.44	1338880.54	Картометрический метод	1	-
110	446249.26	1338873.26	Картометрический метод	1	-
111	446233.59	1338871.96	Картометрический метод	1	-
112	446232.76	1338875.18	Картометрический метод	1	-
113	446214.96	1338871.50	Картометрический метод	1	-
114	446219.47	1338855.21	Картометрический метод	1	-

115	446172.01	1338842.90	Картометрический метод	1	-
116	446155.77	1338837.95	Картометрический метод	1	-
117	446149.03	1338856.42	Картометрический метод	1	-
118	446131.84	1338851.33	Картометрический метод	1	-
119	446123.20	1338841.01	Картометрический метод	1	-
120	446129.25	1338820.76	Картометрический метод	1	-
121	446119.66	1338818.23	Картометрический метод	1	-
122	446116.87	1338817.49	Картометрический метод	1	-
123	445896.34	1338690.89	Картометрический метод	1	-
124	445824.68	1338589.93	Картометрический метод	1	-
125	445801.89	1338492.22	Картометрический метод	1	-
126	445700.92	1338399.39	Картометрический метод	1	-
127	445617.87	1338327.74	Картометрический метод	1	-
128	445466.42	1338309.83	Картометрический метод	1	-
129	445407.80	1338244.69	Картометрический метод	1	-
130	445301.95	1338137.21	Картометрический метод	1	-
131	445213.19	1338028.10	Картометрический метод	1	-
132	445126.07	1337968.66	Картометрический метод	1	-
133	445075.59	1337956.45	Картометрический метод	1	-
134	444992.54	1337966.63	Картометрический метод	1	-
135	444886.69	1337897.01	Картометрический метод	1	-
136	444750.30	1337864.04	Картометрический метод	1	-
137	444688.73	1337834.60	Картометрический метод	1	-
138	444684.22	1337832.44	Картометрический метод	1	-
139	444676.81	1337838.33	Картометрический метод	1	-
140	444703.51	1337887.55	Картометрический метод	1	-
141	444698.31	1337891.98	Картометрический метод	1	-
142	444694.25	1337891.45	Картометрический метод	1	-

143	444667.36	1337841.87	Картометрический метод	1	-
144	444660.80	1337812.46	Картометрический метод	1	-
145	444700.87	1337744.50	Картометрический метод	1	-
146	444750.65	1337695.25	Картометрический метод	1	-
147	444754.64	1337695.11	Картометрический метод	1	-
148	444764.76	1337690.04	Картометрический метод	1	-
149	444779.15	1337681.12	Картометрический метод	1	-
150	444813.21	1337660.18	Картометрический метод	1	-
151	444822.41	1337650.59	Картометрический метод	1	-
152	444868.56	1337606.76	Картометрический метод	1	-
153	444868.18	1337606.40	Картометрический метод	1	-
154	444865.93	1337604.21	Картометрический метод	1	-
155	444869.02	1337601.64	Картометрический метод	1	-
156	444870.42	1337602.96	Картометрический метод	1	-
157	444874.37	1337594.37	Картометрический метод	1	-
158	444902.06	1337621.04	Картометрический метод	1	-
159	444916.71	1337603.12	Картометрический метод	1	-
160	445007.09	1337521.70	Картометрический метод	1	-
161	445075.49	1337491.58	Картометрический метод	1	-
162	445121.08	1337458.19	Картометрический метод	1	-
163	445137.37	1337437.43	Картометрический метод	1	-
164	445280.68	1337305.52	Картометрический метод	1	-
165	445355.58	1337268.07	Картометрический метод	1	-
166	445482.60	1337243.64	Картометрический метод	1	-
167	445537.97	1337250.16	Картометрический метод	1	-
168	445603.92	1337291.68	Картометрический метод	1	-
169	445635.68	1337294.12	Картометрический метод	1	-
170	445713.03	1337313.67	Картометрический метод	1	-

171	445821.32	1337366.18	Картометрический метод	1	-
172	445912.52	1337449.23	Картометрический метод	1	-
173	445938.58	1337432.14	Картометрический метод	1	-
174	446034.65	1337465.52	Картометрический метод	1	-
175	446124.22	1337494.83	Картометрический метод	1	-
176	446135.62	1337485.06	Картометрический метод	1	-
177	446208.09	1337068.58	Картометрический метод	1	-
178	446252.06	1336798.25	Картометрический метод	1	-
179	446291.80	1336611.74	Картометрический метод	1	-
180	446298.96	1336591.24	Картометрический метод	1	-
181	446313.94	1336562.13	Картометрический метод	1	-
182	446348.13	1336557.24	Картометрический метод	1	-
183	446362.79	1336542.58	Картометрический метод	1	-
184	446348.13	1336459.53	Картометрический метод	1	-
185	446343.25	1336280.40	Картометрический метод	1	-
186	446432.81	1336242.95	Картометрический метод	1	-
187	446565.94	1336238.47	Картометрический метод	1	-
188	446582.63	1336227.48	Картометрический метод	1	-
189	446550.34	1336191.97	Картометрический метод	1	-
190	446535.00	1336146.87	Картометрический метод	1	-
191	446530.52	1336107.38	Картометрический метод	1	-
192	446557.39	1336065.04	Картометрический метод	1	-
193	446660.39	1336007.64	Картометрический метод	1	-
194	446664.63	1336006.02	Картометрический метод	1	-
195	446665.67	1335891.38	Картометрический метод	1	-
196	446774.27	1335891.71	Картометрический метод	1	-
197	446775.61	1335935.58	Картометрический метод	1	-
198	446780.08	1336004.79	Картометрический метод	1	-
199	446802.09	1336000.07	Картометрический метод	1	-

200	446835.45	1335998.68	Картометрический метод	1	-
201	446837.03	1335837.93	Картометрический метод	1	-
202	446869.02	1335838.07	Картометрический метод	1	-
203	446881.54	1335422.78	Картометрический метод	1	-
204	446877.55	1335422.72	Картометрический метод	1	-
205	446880.33	1335374.84	Картометрический метод	1	-
206	446870.26	1335374.63	Картометрический метод	1	-
207	446856.45	1335374.34	Картометрический метод	1	-
208	446856.70	1335368.34	Картометрический метод	1	-
209	446872.86	1335368.68	Картометрический метод	1	-
210	446882.86	1335368.89	Картометрический метод	1	-
211	446903.63	1335323.06	Картометрический метод	1	-
212	447063.07	1335306.23	Картометрический метод	1	-
213	447067.87	1335305.72	Картометрический метод	1	-
214	447271.55	1335284.23	Картометрический метод	1	-
215	447245.06	1335762.52	Картометрический метод	1	-
216	447215.66	1336293.20	Картометрический метод	1	-
217	447366.37	1336301.97	Картометрический метод	1	-
218	447351.92	1336525.30	Картометрический метод	1	-
219	447447.85	1336525.46	Картометрический метод	1	-
220	447417.59	1337021.78	Картометрический метод	1	-
221	447539.68	1337130.19	Картометрический метод	1	-
222	447576.73	1337168.18	Картометрический метод	1	-
223	447634.05	1337263.23	Картометрический метод	1	-
224	447584.36	1337370.64	Картометрический метод	1	-
225	447478.65	1337585.56	Картометрический метод	1	-
226	447467.01	1337611.08	Картометрический метод	1	-
227	447298.58	1338016.76	Картометрический метод	1	-
228	447293.26	1338024.44	Картометрический метод	1	-

229	447351.68	1338036.91	Картометрический метод	1	-
230	447526.74	1338067.03	Картометрический метод	1	-
231	447573.96	1338097.16	Картометрический метод	1	-
232	447587.80	1338160.67	Картометрический метод	1	-
233	447582.10	1338199.75	Картометрический метод	1	-
234	447608.16	1338224.18	Картометрический метод	1	-
235	447656.20	1338239.65	Картометрический метод	1	-
236	447694.47	1338247.79	Картометрический метод	1	-
237	447764.49	1338274.66	Картометрический метод	1	-
238	447791.36	1338287.69	Картометрический метод	1	-
239	447789.68	1338317.47	Картометрический метод	1	-
240	447788.11	1338345.50	Картометрический метод	1	-
241	447801.95	1338395.99	Картометрический метод	1	-
242	447881.74	1338412.27	Картометрический метод	1	-
243	448027.52	1338433.33	Картометрический метод	1	-
244	448028.65	1338424.02	Картометрический метод	1	-
245	448066.12	1338211.47	Картометрический метод	1	-
246	448181.45	1338231.86	Картометрический метод	1	-
247	448166.18	1338309.28	Картометрический метод	1	-
248	448106.94	1338299.48	Картометрический метод	1	-
249	448102.46	1338326.54	Картометрический метод	1	-
250	448091.96	1338324.54	Картометрический метод	1	-
251	448073.12	1338430.15	Картометрический метод	1	-
252	448071.17	1338439.63	Картометрический метод	1	-
253	448211.50	1338459.90	Картометрический метод	1	-
254	448424.84	1338489.21	Картометрический метод	1	-
255	448636.55	1338519.19	Картометрический метод	1	-
256	448639.41	1338507.21	Картометрический метод	1	-
257	448641.70	1338477.39	Картометрический метод	1	-

258	448679.85	1338283.41	Картометрический метод	1	-
259	449133.57	1338389.71	Картометрический метод	1	-
260	449146.37	1338387.65	Картометрический метод	1	-
261	449165.63	1338313.50	Картометрический метод	1	-
262	449179.99	1338269.88	Картометрический метод	1	-
263	449190.39	1338223.91	Картометрический метод	1	-
264	449257.13	1338232.48	Картометрический метод	1	-
265	449332.63	1338242.99	Картометрический метод	1	-
266	449366.06	1338244.08	Картометрический метод	1	-
267	449394.13	1338244.99	Картометрический метод	1	-
268	449467.13	1338228.49	Картометрический метод	1	-
269	449510.13	1338220.49	Картометрический метод	1	-
270	449534.13	1338222.49	Картометрический метод	1	-
271	449549.48	1338233.92	Картометрический метод	1	-
272	449567.71	1338301.85	Картометрический метод	1	-
273	449541.70	1338324.66	Картометрический метод	1	-
274	449504.40	1338362.93	Картометрический метод	1	-
275	449494.95	1338371.29	Картометрический метод	1	-
276	449488.88	1338378.38	Картометрический метод	1	-
277	449469.32	1338420.91	Картометрический метод	1	-
278	449458.99	1338450.57	Картометрический метод	1	-
279	449456.69	1338457.17	Картометрический метод	1	-
280	449439.15	1338527.77	Картометрический метод	1	-
281	449433.34	1338555.58	Картометрический метод	1	-
282	449420.43	1338596.92	Картометрический метод	1	-
283	449409.07	1338640.54	Картометрический метод	1	-
284	449405.46	1338657.98	Картометрический метод	1	-
285	449532.39	1338688.00	Картометрический метод	1	-
286	449690.54	1338725.40	Картометрический метод	1	-

287	449758.62	1338741.50	Картометрический метод	1	-
288	449760.58	1338781.73	Картометрический метод	1	-
289	449784.20	1338820.00	Картометрический метод	1	-
290	449850.76	1338837.30	Картометрический метод	1	-
291	449868.88	1338849.92	Картометрический метод	1	-
292	449878.45	1338868.65	Картометрический метод	1	-
293	449887.40	1338916.49	Картометрический метод	1	-
294	449886.18	1338919.74	Картометрический метод	1	-
295	449884.76	1338933.48	Картометрический метод	1	-
296	449894.53	1338943.25	Картометрический метод	1	-
297	449942.56	1338983.15	Картометрический метод	1	-
298	449987.35	1339023.45	Картометрический метод	1	-
299	450001.19	1339041.77	Картометрический метод	1	-
300	449990.61	1339065.79	Картометрический метод	1	-
301	449910.81	1339256.73	Картометрический метод	1	-
302	449899.41	1339280.75	Картометрический метод	1	-
303	449966.34	1339318.67	Картометрический метод	1	-
304	449967.12	1339314.19	Картометрический метод	1	-
305	450041.34	1339105.73	Картометрический метод	1	-
306	450111.68	1339129.07	Картометрический метод	1	-
307	450122.94	1339131.82	Картометрический метод	1	-
308	450160.02	1339031.34	Картометрический метод	1	-
309	450449.74	1338257.25	Картометрический метод	1	-
310	450737.44	1338373.56	Картометрический метод	1	-
311	450641.43	1338624.53	Картометрический метод	1	-
312	450593.61	1338749.52	Картометрический метод	1	-
313	450355.89	1339386.84	Картометрический метод	1	-
314	450315.10	1339506.51	Картометрический метод	1	-
315	450288.77	1339532.01	Картометрический метод	1	-

316	450288.72	1339644.89	Картометрический метод	1	-
317	450205.26	1339629.70	Картометрический метод	1	-
318	449737.89	1339735.55	Картометрический метод	1	-
319	449630.41	1339820.23	Картометрический метод	1	-
320	449521.30	1339895.14	Картометрический метод	1	-
321	449392.66	1339934.22	Картометрический метод	1	-
322	449303.09	1339965.16	Картометрический метод	1	-
323	449184.21	1340038.45	Картометрический метод	1	-
324	448988.79	1340097.07	Картометрический метод	1	-
325	448850.37	1340088.93	Картометрический метод	1	-
326	448738.01	1340141.04	Картометрический метод	1	-
327	448653.33	1340142.67	Картометрический метод	1	-
328	448560.51	1340116.61	Картометрический метод	1	-
329	448483.97	1340009.13	Картометрический метод	1	-
330	448389.52	1339957.02	Картометрический метод	1	-
331	448247.84	1339896.77	Картометрический метод	1	-
332	448037.77	1339898.40	Картометрический метод	1	-
333	447835.84	1339919.57	Картометрический метод	1	-
334	447671.36	1339893.51	Картометрический метод	1	-
335	447518.29	1339983.08	Картометрический метод	1	-
336	447388.01	1340186.64	Картометрический метод	1	-
337	447238.19	1340403.22	Картометрический метод	1	-
338	447174.68	1340493.60	Картометрический метод	1	-
339	447171.43	1340547.34	Картометрический метод	1	-
340	447187.71	1340579.91	Картометрический метод	1	-
341	447210.51	1340612.48	Картометрический метод	1	-
342	447247.96	1340646.68	Картометрический метод	1	-
343	447252.85	1340669.48	Картометрический метод	1	-

344	447243.08	1340689.02	Картометрический метод	1	-
345	447234.94	1340781.84	Картометрический метод	1	-
346	447239.82	1340801.38	Картометрический метод	1	-
347	447291.93	1340946.32	Картометрический метод	1	-
348	447254.48	1341004.94	Картометрический метод	1	-
349	447192.60	1341034.25	Картометрический метод	1	-
350	447173.06	1341109.16	Картометрический метод	1	-
351	447138.86	1341143.36	Картометрический метод	1	-
352	447062.32	1341177.56	Картометрический метод	1	-
353	447023.51	1341165.80	Картометрический метод	1	-
354	446996.36	1341194.69	Картометрический метод	1	-
355	446949.68	1341203.81	Картометрический метод	1	-
356	446941.64	1341196.70	Картометрический метод	1	-
357	446934.84	1341169.50	Картометрический метод	1	-
358	446936.94	1341161.13	Картометрический метод	1	-
359	446892.96	1341138.47	Картометрический метод	1	-
360	446743.14	1341184.07	Картометрический метод	1	-
361	446562.38	1341226.41	Картометрический метод	1	-
362	446489.10	1341231.30	Картометрический метод	1	-
1	446404.42	1341195.47	Картометрический метод	1	-
Часть 2					
363	444023.18	1337833.65	Картометрический метод	1	-
364	444035.01	1337824.08	Картометрический метод	1	-
365	444072.76	1337822.11	Картометрический метод	1	-
366	444088.70	1337821.97	Картометрический метод	1	-
367	444122.13	1337820.11	Картометрический метод	1	-
368	444157.11	1337799.38	Картометрический метод	1	-
369	444166.18	1337777.39	Картометрический метод	1	-
370	444278.05	1337776.77	Картометрический метод	1	-

371	444299.21	1337775.17	Картометрический метод	1	-
372	444353.16	1337779.18	Картометрический метод	1	-
373	444361.10	1337781.27	Картометрический метод	1	-
374	444373.25	1337784.48	Картометрический метод	1	-
375	444398.64	1337788.38	Картометрический метод	1	-
376	444435.97	1337794.12	Картометрический метод	1	-
377	444442.04	1337795.06	Картометрический метод	1	-
378	444496.97	1337794.11	Картометрический метод	1	-
379	444553.17	1337785.80	Картометрический метод	1	-
380	444591.53	1337773.89	Картометрический метод	1	-
381	444603.28	1337766.25	Картометрический метод	1	-
382	444652.39	1337735.53	Картометрический метод	1	-
383	444730.44	1337643.22	Картометрический метод	1	-
384	444792.62	1337605.66	Картометрический метод	1	-
385	444861.41	1337598.95	Картометрический метод	1	-
386	444864.41	1337595.88	Картометрический метод	1	-
387	444862.46	1337594.10	Картометрический метод	1	-
388	444861.81	1337594.64	Картометрический метод	1	-
389	444846.29	1337579.58	Картометрический метод	1	-
390	444822.05	1337567.78	Картометрический метод	1	-
391	444759.74	1337526.14	Картометрический метод	1	-
392	444745.04	1337520.23	Картометрический метод	1	-
393	444743.31	1337523.99	Картометрический метод	1	-
394	444732.45	1337519.59	Картометрический метод	1	-
395	444445.90	1337393.35	Картометрический метод	1	-
396	444432.88	1337366.78	Картометрический метод	1	-
397	444257.86	1337295.36	Картометрический метод	1	-
398	444198.76	1337270.57	Картометрический метод	1	-
399	444140.90	1337248.29	Картометрический метод	1	-

400	444108.09	1337233.31	Картометрический метод	1	-
401	444081.98	1337224.97	Картометрический метод	1	-
402	444038.19	1337204.07	Картометрический метод	1	-
403	444014.66	1337183.39	Картометрический метод	1	-
404	443986.13	1337155.57	Картометрический метод	1	-
405	443946.19	1337112.78	Картометрический метод	1	-
406	443886.99	1337052.87	Картометрический метод	1	-
407	443781.43	1336927.34	Картометрический метод	1	-
408	443705.49	1336756.17	Картометрический метод	1	-
409	443696.59	1336734.48	Картометрический метод	1	-
410	443679.89	1336746.97	Картометрический метод	1	-
411	443622.10	1337343.90	Картометрический метод	1	-
412	443600.66	1337538.70	Картометрический метод	1	-
413	443598.67	1337556.78	Картометрический метод	1	-
414	443553.71	1337690.41	Картометрический метод	1	-
415	443621.62	1337708.06	Картометрический метод	1	-
416	443643.06	1337713.87	Картометрический метод	1	-
417	443648.52	1337714.96	Картометрический метод	1	-
418	443670.69	1337722.96	Картометрический метод	1	-
419	443686.12	1337724.36	Картометрический метод	1	-
420	443699.67	1337744.95	Картометрический метод	1	-
421	443760.58	1337774.76	Картометрический метод	1	-
422	443865.54	1337790.31	Картометрический метод	1	-
423	443869.36	1337798.63	Картометрический метод	1	-
424	443900.63	1337800.98	Картометрический метод	1	-
425	443934.72	1337814.22	Картометрический метод	1	-
426	443960.53	1337818.26	Картометрический метод	1	-
427	443964.03	1337817.52	Картометрический метод	1	-
363	444023.18	1337833.65	Картометрический метод	1	-

Часть 3					
428	446322.53	1341640.93	Картометрический метод	1	-
429	446321.90	1341640.62	Картометрический метод	1	-
430	446346.12	1341629.92	Картометрический метод	1	-
431	446361.33	1341616.40	Картометрический метод	1	-
432	446373.73	1341598.93	Картометрический метод	1	-
433	446387.25	1341581.47	Картометрический метод	1	-
434	446388.94	1341554.42	Картометрический метод	1	-
435	446385.56	1341538.08	Картометрический метод	1	-
436	446372.60	1341522.31	Картометрический метод	1	-
437	446361.90	1341505.97	Картометрический метод	1	-
438	446346.68	1341486.81	Картометрический метод	1	-
439	446340.49	1341480.62	Картометрический метод	1	-
440	446332.04	1341476.67	Картометрический метод	1	-
441	446327.53	1341463.15	Картометрический метод	1	-
442	446316.82	1341455.83	Картометрический метод	1	-
443	446303.86	1341452.44	Картометрический метод	1	-
444	446280.76	1341457.51	Картометрический метод	1	-
445	446245.83	1341421.46	Картометрический метод	1	-
446	446222.74	1341402.86	Картометрический метод	1	-
447	446201.32	1341389.90	Картометрический метод	1	-
448	446184.42	1341375.82	Картометрический метод	1	-
449	446176.54	1341369.06	Картометрический метод	1	-
450	446152.87	1341358.54	Картометрический метод	1	-
451	446115.82	1341368.46	Картометрический метод	1	-
452	446071.51	1341384.33	Картометрический метод	1	-
453	446037.11	1341392.93	Картометрический метод	1	-
454	446008.01	1341393.59	Картометрический метод	1	-
455	445982.21	1341369.12	Картометрический метод	1	-

456	445971.63	1341327.45	Картометрический метод	1	-
457	445976.26	1341290.40	Картометрический метод	1	-
458	445989.49	1341253.36	Картометрический метод	1	-
459	445990.81	1341230.88	Картометрический метод	1	-
460	445976.92	1341213.01	Картометрический метод	1	-
461	445950.46	1341201.11	Картометрический метод	1	-
462	445902.23	1341192.45	Картометрический метод	1	-
463	445899.67	1341229.60	Картометрический метод	1	-
464	445758.33	1341231.53	Картометрический метод	1	-
465	445724.63	1341451.81	Картометрический метод	1	-
466	445656.96	1341440.35	Картометрический метод	1	-
467	445646.12	1341489.11	Картометрический метод	1	-
468	445641.11	1341512.67	Картометрический метод	1	-
469	445712.56	1341535.27	Картометрический метод	1	-
470	445774.54	1341541.46	Картометрический метод	1	-
471	445843.84	1341565.12	Картометрический метод	1	-
472	445858.49	1341572.45	Картометрический метод	1	-
473	445937.93	1341600.62	Картометрический метод	1	-
474	446024.70	1341638.37	Картометрический метод	1	-
475	446091.18	1341649.07	Картометрический метод	1	-
476	446207.80	1341652.46	Картометрический метод	1	-
428	446322.53	1341640.93	Картометрический метод	1	-
Часть 4					
477	447002.01	1335165.10	Картометрический метод	1	-
478	447303.02	1335142.99	Картометрический метод	1	-
479	447300.56	1334736.32	Картометрический метод	1	-
480	447024.13	1334737.55	Картометрический метод	1	-
481	447040.10	1334801.44	Картометрический метод	1	-
482	447051.16	1334884.98	Картометрический метод	1	-

483	447053.61	1334940.27	Картометрический метод	1	-
484	447040.10	1335017.67	Картометрический метод	1	-
485	447022.90	1335099.99	Картометрический метод	1	-
477	447002.01	1335165.10	Картометрический метод	1	-
Часть 5					
486	446522.45	1335228.48	Картометрический метод	1	-
487	446787.78	1335184.62	Картометрический метод	1	-
488	446751.15	1334759.06	Картометрический метод	1	-
489	446466.18	1334944.81	Картометрический метод	1	-
486	446522.45	1335228.48	Картометрический метод	1	-
Часть 6					
490	447094.75	1341650.45	Картометрический метод	1	-
491	447045.74	1341479.46	Картометрический метод	1	-
492	447028.23	1341485.05	Картометрический метод	1	-
493	446929.76	1341516.49	Картометрический метод	1	-
494	446908.52	1341448.42	Картометрический метод	1	-
495	446725.01	1341521.94	Картометрический метод	1	-
496	446678.73	1341659.70	Картометрический метод	1	-
497	446735.90	1341801.83	Картометрический метод	1	-
490	447094.75	1341650.45	Картометрический метод	1	-
Часть 7					
498	447153.13	1334388.62	Картометрический метод	1	-
499	447143.30	1334325.96	Картометрический метод	1	-
500	447135.93	1334255.93	Картометрический метод	1	-
501	447148.22	1334208.01	Картометрический метод	1	-
502	447164.19	1334155.18	Картометрический метод	1	-
503	447180.16	1334090.07	Картометрический метод	1	-
504	447156.82	1334114.64	Картометрический метод	1	-
505	447132.24	1334144.13	Картометрический метод	1	-

506	447105.21	1334167.47	Картометрический метод	1	-		
507	447076.96	1334190.82	Картометрический метод	1	-		
508	447040.10	1334206.79	Картометрический метод	1	-		
509	447006.92	1334216.62	Картометрический метод	1	-		
510	447003.24	1334231.36	Картометрический метод	1	-		
511	447030.27	1334291.56	Картометрический метод	1	-		
512	447051.16	1334339.48	Картометрический метод	1	-		
513	447068.36	1334373.88	Картометрический метод	1	-		
514	447102.76	1334370.19	Картометрический метод	1	-		
515	447137.16	1334371.42	Картометрический метод	1	-		
498	447153.13	1334388.62	Картометрический метод	1	-		
Раздел 3							
Сведения о местоположении измененных (уточненных) границ объекта							
1. Система координат -							
2. Сведения о характерных точках границ объекта							
Обозначение характерных точек границ	Существующие координаты, м		Измененные (уточненные) координаты, м		Метод определения координат характерной точки	Средняя квадратическая погрешность положения характерной точки (Mt), м	Описание обозначения точки на местности (при наличии)
	X	Y	X	Y			
1	2	3	4	5	6	7	8
-	-	-	-	-	-	-	
3. Сведения о характерных точках части (частей) границы объекта							
Обозначение характерных точек части границы	Существующие координаты, м		Измененные (уточненные) координаты, м		Метод определения координат характерной точки	Средняя квадратическая погрешность положения характерной точки (Mt), м	Описание обозначения точки на местности (при наличии)
	X	Y	X	Y			
1	2	3	4	5	6	7	8
-	-	-	-	-	-	-	
ТЕКСТОВОЕ ОПИСАНИЕ местоположения границ населенных пунктов, территориальных зон							
Прохождение границы				Описание прохождения границы			
от точки		до точки					
1		2		3			
-		-		-			