



**УПРАВЛЕНИЕ
ПО ОХРАНЕ ОБЪЕКТОВ КУЛЬТУРНОГО
НАСЛЕДИЯ ЛИПЕЦКОЙ ОБЛАСТИ**

ПРИКАЗ

« 04 » мая 2023 г.

№ 153

г. Липецк

О включении выявленного объекта культурного наследия в единый государственный реестр объектов культурного наследия (памятников истории и культуры) народов Российской Федерации в качестве объекта культурного наследия регионального значения, об утверждении границ и режима использования его территории

В соответствии с Федеральным законом от 25 июня 2002 года № 73-ФЗ «Об объектах культурного наследия (памятниках истории и культуры) народов Российской Федерации», постановлением Правительства Российской Федерации от 15 июля 2009 года № 569 «Об утверждении Положения о государственной историко-культурной экспертизе», на основании заключения (Акта) государственной историко-культурной экспертизы выявленного объекта культурного наследия «Усадьба Хвостова» в составе: 1. Храм Казанский (1837 г.); 2. Сторожка (нач. XX в.); 3. Фундаменты усадебного дома; 4. Строения хозяйственные; 5. Мельница (остатки); 6. Парк; 7. Сад; 8. Два пруда, расположенного по адресу: Липецкая область, Задонский район, п. Колодезское, в целях обоснования целесообразности включения данного объекта в единый государственный реестр объектов культурного наследия (памятников истории и культуры) народов Российской Федерации от 01.04.2023 г., ПРИКАЗЫВАЮ:

1. Включить выявленный объект культурного наследия «Усадьба Хвостова» в составе: 1. Храм Казанский (1837 г.); 2. Сторожка (нач. XX в.); 3. Фундаменты усадебного дома; 4. Строения хозяйственные; 5. Мельница (остатки); 6. Парк; 7. Сад; 8. Два пруда, расположенного по адресу:

Липецкая область, Задонский район, п. Колодезское, в единый государственный реестр объектов культурного наследия (памятников истории и культуры) народов Российской Федерации в качестве объекта культурного наследия регионального значения с наименованием «Храм Казанской иконы Божией Матери»; датировка объекта: 1837 г.; местонахождение объекта: Липецкая область, Задонский район, пос. Колодезское, ул. Солнечная, 15; вид объекта – памятник.


2. Утвердить границы и режим использования территории объекта культурного наследия регионального значения «Храм Казанской иконы Божией Матери», 1837 г., расположенного по адресу: Липецкая область, Задонский район, пос. Колодезское, ул. Солнечная, 15, согласно приложению.

3. Разместить настоящий приказ на официальном сайте управления по охране объектов культурного наследия Липецкой области в Информационно-коммуникационной сети Интернет.

4. Направить настоящий приказ для опубликования на Официальном интернет-портале правовой информации: pravo.gov.ru.

5. Направить настоящий приказ в ОБУ «Издательский дом «Липецкая газета» для опубликования.

Начальник управления



А. М. Грушихин

Приложение
к приказу управления по охране объектов
культурного наследия Липецкой области
«О включении выявленного объекта
культурного наследия в единый государственный
реестр объектов культурного наследия
(памятников истории и культуры) народов
Российской Федерации в качестве объекта
культурного наследия регионального значения,
об утверждении границ и режима
использования его территории»

**Границы территории объекта культурного наследия регионального
значения «Храм Казанской иконы Божией Матери», 1837 г.,
расположенного по адресу: Липецкая область, Задонский район,
пос. Колодезское, ул. Солнечная, 15**

1. Описание границ территории объекта культурного наследия

Границы территории объекта культурного наследия в графическом приложении обозначены цифрами: 1, 2, 3, 4, 5.

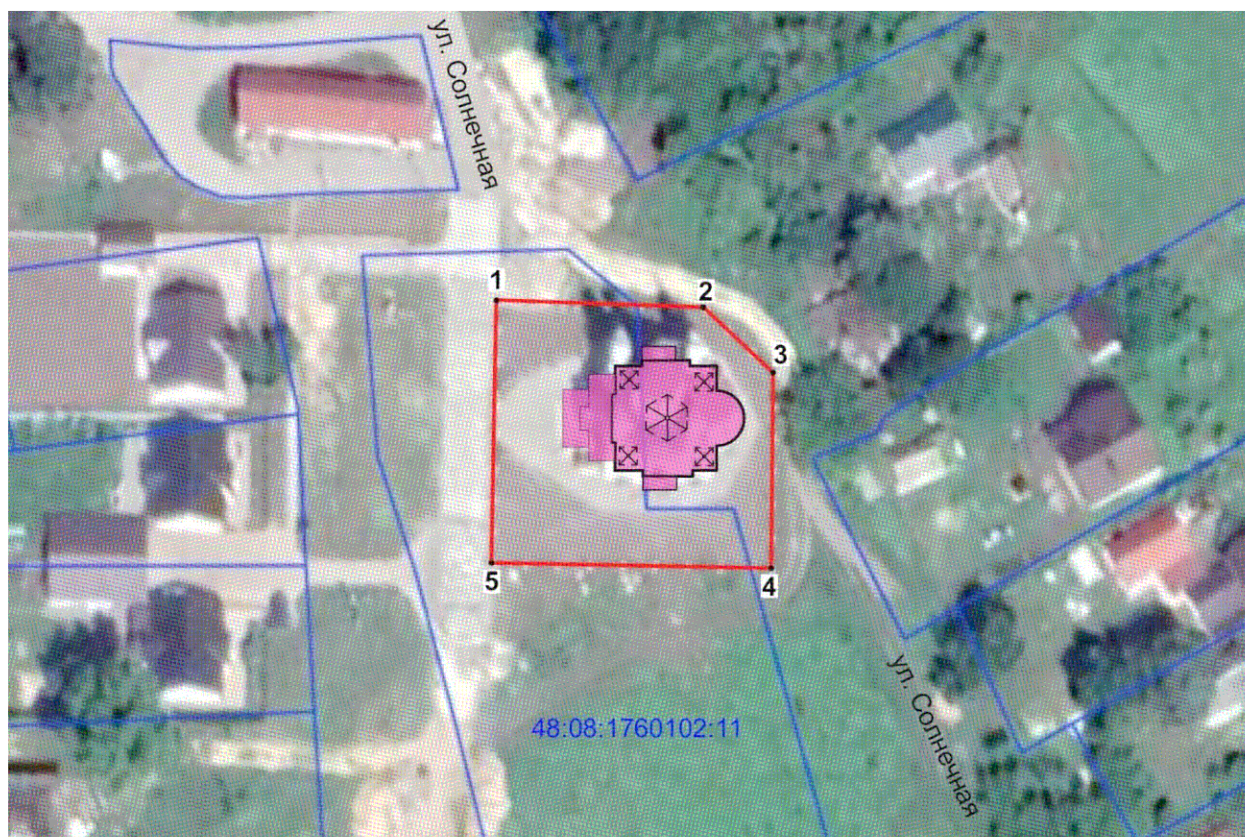
Северная граница территории проходит от характерной точки 1 в восточном направлении через точку 2 до точки 3, вдоль ограждения из керамических краснокирпичных столбов с секциями из металлической кованой решетки.

Восточная граница территории проходит от характерной точки 3 в южном направлении до точки 4, вдоль ограждения из керамических краснокирпичных столбов с секциями из металлической кованой решетки.





Южная граница территории проходит от характерной точки 4 в западном направлении до точки 5, вдоль ограждения из керамических краснокирпичных столбов с секциями из металлической кованой решетки.

Западная граница территории проходит от характерной точки 5 в северном направлении до точки 1, вдоль ограждения из керамических краснокирпичных столбов с секциями из металлической кованой решетки.

2.Карта (схема) границ территории объекта культурного наследия



Условные обозначения:

-  границы земельного участка, установленные в соответствии с федеральным законодательством, включенные в ЕГРН
-  границы территории объекта культурного наследия
-  1, 2
характерные точки границ территории объекта культурного наследия
-  объект культурного наследия регионального значения «Храм Казанской иконы Божией Матери», 1837 г.

48:08:1760102:11 кадастровый номер земельного участка

3. Перечень координат характерных точек границ территории объекта культурного наследия

Наименование характерных точек	Координаты характерных точек, МСК 48		Мера линии	Дирекционный угол		
	X	Y		градусы	минуты	секунды
1	407172,42	1278939,56	29,55	92	1	1
2	407171,38	1278969,09	13,63	132	56	57
3	407162,09	1278979,07	27,81	180	33	23
4	407134,28	1278978,8	39,96	271	5	23
5	407135,04	1278938,85	37,39	1	5	17

4. Режим использования территории объекта культурного наследия

На территории объекта культурного наследия **разрешается**:

- проведение работ по сохранению объекта культурного наследия или его отдельных элементов;
- сохранение историко-градостроительной или природной среды объекта культурного наследия;
- ведение хозяйственной деятельности, не противоречащей требованиям обеспечения сохранности объекта культурного наследия и позволяющей обеспечить функционирование объекта культурного наследия в современных условиях;
- благоустройство территории с использованием в покрытии пешеходных площадок, традиционных или имитирующих традиционные материалы, установка элементов освещения, малых архитектурных форм;
- озеленение территории цветниками, низкорослыми кустарниками, без высокорослых растений;
- устройство наружного освещения объекта культурного наследия, с учетом влияния светового потока на восприятие объекта культурного наследия;
- проведение работ по прокладке и реконструкции инженерных сетей, обеспечивающих эксплуатацию выявленного объекта культурного наследия;
- установка информационных надписей и обозначений, содержащих информацию об объекте культурного наследия.

На территории объекта культурного наследия **запрещается:**

- строительство объектов капитального строительства, пристроек к объекту культурного наследия;
- проведение земляных, строительных, мелиоративных и иных работ, за исключением работ по сохранению объекта культурного наследия или его отдельных элементов, сохранению историко-градостроительной или природной среды объекта культурного наследия;
- проведение земляных работ без предварительного археологического исследования в соответствии с действующим законодательством, за исключением посадки деревьев и цветников;
- прокладка инженерных коммуникаций в наземном и надземном исполнении;
- размещение рекламных стендов, растяжек и других рекламных конструкций;
- размещение временных построек и объектов (киосков, павильонов, навесов, автостоянок);
- ухудшение состояния территории объекта культурного наследия.