



**УПРАВЛЕНИЕ СТРОИТЕЛЬСТВА И АРХИТЕКТУРЫ  
ЛИПЕЦКОЙ ОБЛАСТИ**

**ПРИКАЗ**

« 23 » 01 2023 г.

№ 15

г. Липецк

О принятии решения об утверждении  
генерального плана сельского поселения  
Вязовицкий сельсовет  
Долгоруковского муниципального района  
Липецкой области

В соответствии со статьей 24 Градостроительного кодекса Российской Федерации, Законом Липецкой области от 26.12.2014 №357-ОЗ «О перераспределении полномочий между органами местного самоуправления муниципальных образований Липецкой области и органами государственной власти Липецкой области», постановлением Правительства Липецкой области от 04.08.2022 № 67 «Об осуществлении органами государственной власти Липецкой области перераспределенных полномочий», с учетом протокола публичных слушаний от 12.12.2022 № 1, заключения о результатах публичных слушаний от 12.12.2022,

**ПРИКАЗЫВАЮ:**

1. Утвердить генеральный план сельского поселения Вязовицкий сельсовет Долгоруковского муниципального района Липецкой области согласно приложению.
2. Управлению строительства и архитектуры Липецкой области обеспечить опубликование настоящего приказа в средствах массовой информации в порядке, установленном для официального опубликования нормативных правовых актов Липецкой области, иной официальной информации, и размещение на официальном сайте управления строительства и архитектуры Липецкой области в информационно - телекоммуникационной сети «Интернет».
3. Управлению строительства и архитектуры Липецкой области направить настоящий приказ в администрацию сельского поселения Вязовицкий сельсовет

Долгоруковского муниципального района Липецкой области для его размещения на официальном сайте сельского поселения Вязовицкий сельсовет Долгоруковского муниципального района Липецкой области в информационно-телекоммуникационной сети Интернет.

4. Настоящий приказ вступает в силу со дня его подписания.

Начальник управления –  
главный архитектор области



А.П. Болгов

Приложение  
к приказу управления строительства  
и архитектуры Липецкой области  
«О принятии решения об утверждении генерального  
плана сельского поселения Вязовицкий сельсовет  
Долгоруковского муниципального района  
Липецкой области»  
от « 23 » 01 2023 г. № 13

**ГЕНЕРАЛЬНЫЙ ПЛАН  
СЕЛЬСКОГО ПОСЕЛЕНИЯ ВЯЗОВИЦКИЙ СЕЛЬСОВЕТ  
ДОЛГОРУКОВСКОГО МУНИЦИПАЛЬНОГО РАЙОНА  
ЛИПЕЦКОЙ ОБЛАСТИ**

**РАЗДЕЛ I. ПОЛОЖЕНИЕ О ТЕРРИТОРИАЛЬНОМ ПЛАНИРОВАНИИ**

**1. Сведения о видах, назначении и наименованиях планируемых для размещения объектов местного значения поселения, городского округа, их основные характеристики, их местоположение (для объектов местного значения, не являющихся линейными объектами, указываются функциональные зоны), а также характеристики зон с особыми условиями использования территорий в случае, если установление таких зон требуется в связи с размещением данных объектов**

Сведения о видах, назначении и наименованиях планируемых для размещения объектов местного значения поселения, их основные характеристики, их местоположение (для объектов местного значения, не являющихся линейными объектами, указываются функциональные зоны), а также характеристики зон с особыми условиями использования территорий в случае, если установление таких зон требуется в связи с размещением данных объектов, представлены в таблице 1.1.

Местоположение планируемых для размещения объектов местного значения поселения представлено на Карте планируемого размещения объектов местного значения поселения.

Номера планируемых для размещения объектов местного значения поселения, указанные в таблице 1.1, соответствуют номерам данных объектов на картах генерального плана.

Сведения о видах, назначении и наименованиях планируемых для размещения объектов местного значения поселения, их основные характеристики, их местоположение, а также характеристики зон с особыми условиями использования территорий

Таблица 1.1

№ в таблице	№ на карте	Наименование объекта	Статус*	Местоположение	Наименование функциональной зоны	Основные характеристики	Назначение	Планируемый срок реализации	Характеристики зон с особыми условиями использования территорий в случае, если установление таких зон требуется в связи с размещением данных объектов
I.	Объекты социальной инфраструктуры, отдыха и туризма, санаторно-курортного назначения								
1.	Объекты физической культуры и массового спорта								
1.1	ФК.2.1	Стадион	Р	с. Вязовое	Зона специализированной общественной застройки	Площадь — 300 м <sup>2</sup>	Обеспечение условий для развития в области физической культуры и спорта	До 2027 года	-
2.	Объекты культуры и искусства								
2.1	ОТ.5.1	Зона отдыха со спортивными и детскими площадками	С	с. Вязовое	Зона специализированной общественной застройки	Площадь — 1900 м <sup>2</sup>	Обеспечение условий для развития в области отдыха и туризма	До 2027 года	-

Примечание – \* С — строительство, Р — реконструкция.

## **2. Параметры функциональных зон, а также сведения о планируемых для размещения в них объектах федерального значения, объектах регионального значения, объектах местного значения, за исключением линейных объектов**

Параметры функциональных зон различного назначения и сведения о планируемых для размещения в них объектах федерального значения, объектах регионального значения, объектах местного значения, за исключением линейных объектов, приведены в таблицах 2.1 и 2.2.

Сведения о местоположении планируемых для размещения объектов федерального значения, объектов регионального значения, объектов местного значения представлены на Карте функциональных зон поселения.

Номера планируемых для размещения объектов, указанные в таблице 2.2, соответствуют номерам данных объектов на картах генерального плана.

### Параметры функциональных зон

Таблица 2.1

№ п/п	Наименование функциональной зоны	Параметры функциональной зоны	Площадь, га
1.	Зона застройки индивидуальными жилыми домами	1. Коэффициент застройки — 0,2 2. Коэффициент плотности застройки — не более 0,67	421,75
2.	Многофункциональная общественно-деловая зона	Параметры функциональных зон, относящихся к территориям нежилого назначения данного типа, определяются исходя из ситуации и в зависимости от размещаемого объекта. В отношении территорий нежилого назначения требуется достаточно высокая степень детализации данных о размещаемом объекте. В связи с этим, в отношении территорий нежилого назначения, осуществляется ситуативное проектирование — с учетом нормативных и санитарно-гигиенических требований, предъявляемых к конкретному объекту	0,27
3.	Зона специализированной общественной застройки	Параметры функциональных зон, относящихся к территориям нежилого назначения данного типа, определяются исходя из ситуации и в зависимости от размещаемого объекта. В отношении территорий нежилого назначения требуется достаточно высокая степень детализации данных о размещаемом объекте. В связи с этим, в отношении территорий нежилого назначения, осуществляется ситуативное проектирование — с учетом нормативных и санитарно-гигиенических требований, предъявляемых к конкретному объекту	2,64
4.	Зона инженерной инфраструктуры	Параметры функциональных зон, относящихся к территориям нежилого назначения данного типа, определяются исходя из ситуации и в зависимости от размещаемого объекта. В отношении территорий нежилого назначения требуется достаточно высокая степень детализации данных о размещаемом объекте. В связи с этим, в отношении территорий нежилого назначения, осуществляется ситуативное проектирование — с учетом нормативных и санитарно-гигиенических требований, предъявляемых к конкретному объекту	0,97
5.	Зона транспортной инфраструктуры	Параметры функциональных зон, относящихся к территориям нежилого назначения данного типа, определяются исходя из ситуации и в зависимости от размещаемого объекта. В отношении территорий нежилого назначения требуется достаточно высокая степень детализации данных о размещаемом объекте. В связи с этим, в отношении территорий нежилого назначения, осуществляется ситуативное проектирование — с	10,99

		учетом нормативных и санитарно-гигиенических требований, предъявляемых к конкретному объекту	
6.	Зона сельскохозяйственных угодий	Параметры функциональных зон, относящихся к территориям нежилого назначения данного типа, определяются исходя из ситуации и в зависимости от размещаемого объекта. В отношении территорий нежилого назначения требуется достаточно высокая степень детализации данных о размещаемом объекте. В связи с этим, в отношении территорий нежилого назначения, осуществляется ситуативное проектирование — с учетом нормативных и санитарно-гигиенических требований, предъявляемых к конкретному объекту	4115,40
7.	Производственная зона сельскохозяйственных предприятий	Параметры функциональных зон, относящихся к территориям нежилого назначения данного типа, определяются исходя из ситуации и в зависимости от размещаемого объекта. В отношении территорий нежилого назначения требуется достаточно высокая степень детализации данных о размещаемом объекте. В связи с этим, в отношении территорий нежилого назначения, осуществляется ситуативное проектирование — с учетом нормативных и санитарно-гигиенических требований, предъявляемых к конкретному объекту	52,74
8.	Зона кладбищ	Параметры функциональных зон, относящихся к территориям нежилого назначения данного типа, определяются исходя из ситуации и в зависимости от размещаемого объекта. В отношении территорий нежилого назначения требуется достаточно высокая степень детализации данных о размещаемом объекте. В связи с этим, в отношении территорий нежилого назначения, осуществляется ситуативное проектирование — с учетом нормативных и санитарно-гигиенических требований, предъявляемых к конкретному объекту	4,58
9.	Иные зоны	Параметры функциональных зон, относящихся к территориям нежилого назначения данного типа, определяются исходя из ситуации и в зависимости от размещаемого объекта. В отношении территорий нежилого назначения требуется достаточно высокая степень детализации данных о размещаемом объекте. В связи с этим, в отношении территорий нежилого назначения, осуществляется ситуативное проектирование — с учетом нормативных и санитарно-гигиенических требований, предъявляемых к конкретному объекту	17,67

Сведения о планируемых для размещения в границах функциональных зон объектах федерального значения, объектах регионального значения, объектах местного значения, за исключением линейных объектов

Таблица 2.2

№ п/п	№ на карте	Наименование планируемого для размещения объекта	Статус *	Значение объекта
I.	Зона специализированной общественной застройки			
1.	ОТ.5.1	Зона отдыха со спортивными и детскими площадками	С	Местное значение поселения
2.	ФК.2.1	Стадион	Р	Местное значение поселения
II.	Производственная зона сельскохозяйственных предприятий			
1.	СХ.7.1	Предприятие по разведению свиней	С	Региональное значение
2.	СХ.7.2	Свиноводческий комплекс	С	Региональное значение

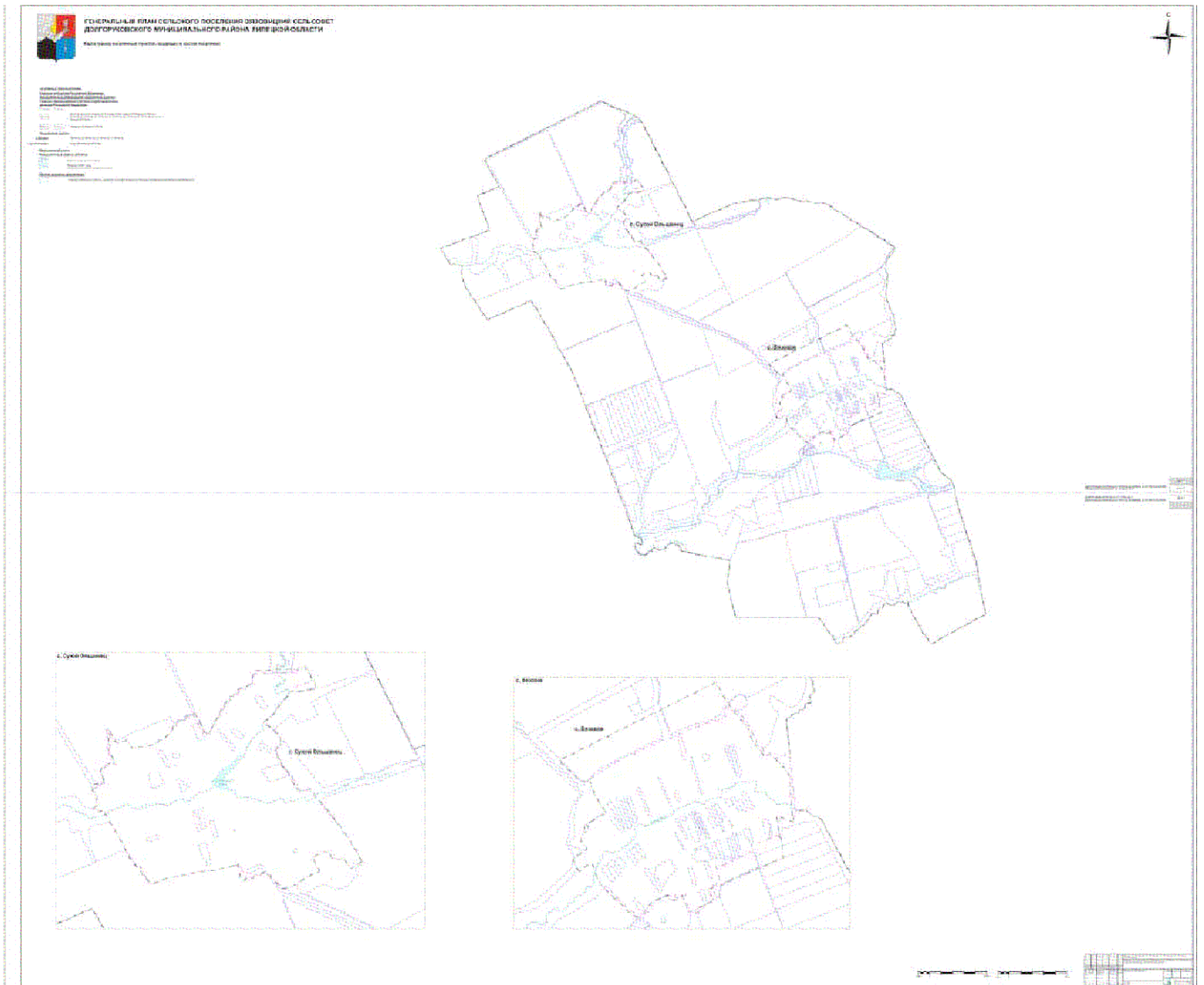
Примечания:

\* С — строительство, Р — реконструкция;

## РАЗДЕЛ II. ГРАФИЧЕСКИЕ МАТЕРИАЛЫ

В состав генерального плана сельского поселения Вязовицкий сельсовет Долгоруковского муниципального района Липецкой области входят следующие графические материалы:

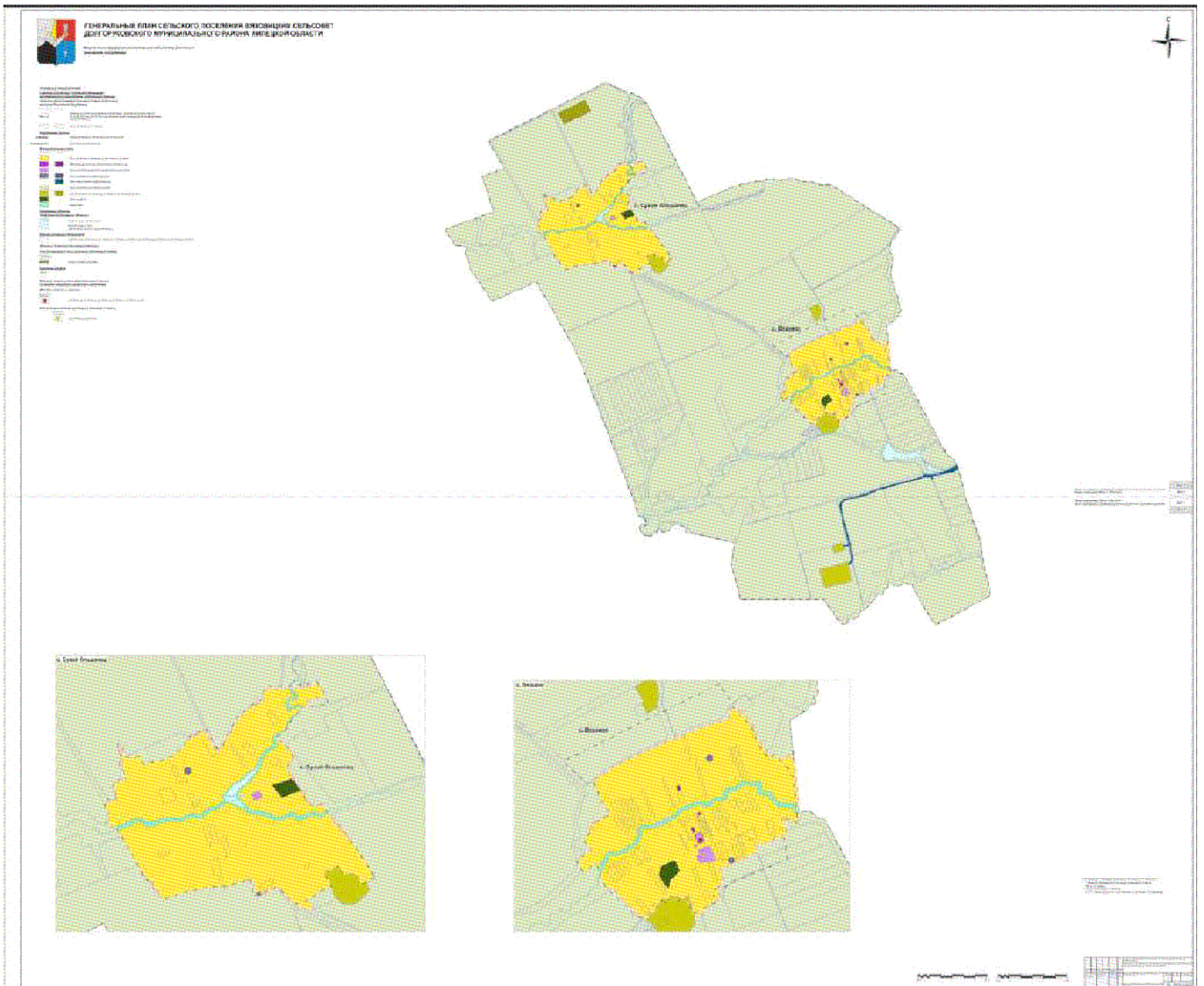
1. Карта границ населенных пунктов, входящих в состав поселения, М 1:10 000<sup>1</sup>



<sup>1</sup>Сведения об описании местоположения границ населенных пунктов, входящих в состав поселения, приведены в приложениях 1-2 к генеральному плану сельского поселения Вязовицкий сельсовет Долгоруковского муниципального района Липецкой области.



3. Карта планируемого размещения объектов местного значения поселения, М 1:10 000.



Приложение 1  
к генеральному плану  
сельского поселения Вязовицкий сельсовет  
Долгоруковского муниципального района  
Липецкой области

ОПИСАНИЕ МЕСТОПОЛОЖЕНИЯ ГРАНИЦ					
село Вязовое					
(наименование объекта, местоположение границ которого описано (далее - объект))					
Раздел 1					
Сведения об объекте					
№ п/п	Характеристики объекта			Описание характеристик	
1	2			3	
1.	Местоположение объекта			Липецкая область, Долгоруковский муниципальный район, сельское поселение Вязовицкий сельсовет, село Вязовое	
2.	Площадь объекта +/- величина погрешности определения площади (P +/- Дельта P)			2100257 +/- 5072 м <sup>2</sup>	
3.	Иные характеристики объекта			-	
Раздел 2					
Сведения о местоположении границ объекта					
1. Система координат МСК-48, зона 1					
2. Сведения о характерных точках границ объекта					
Обозначение характерных точек границ	Координаты, м		Метод определения координат характерной точки	Средняя квадратическая погрешность положения характерной точки (Mt), м	Описание обозначения точки на местности (при наличии)
	X	Y			
1	2	3	4	5	6
1	391809.50	1227856.13	Картометрический метод	1	-
2	391899.53	1227976.18	Картометрический метод	1	-
3	391965.68	1227921.94	Картометрический метод	1	-
4	392013.31	1227925.90	Картометрический метод	1	-
5	392039.27	1227957.12	Картометрический метод	1	-

6	392098.58	1227953.31	Картометрически й метод	1	-
7	392119.57	1227980.68	Картометрически й метод	1	-
8	392136.93	1228003.95	Картометрически й метод	1	-
9	392182.11	1228072.95	Картометрически й метод	1	-
10	392217.17	1228135.79	Картометрически й метод	1	-
11	392288.47	1228082.67	Картометрически й метод	1	-
12	392316.25	1228065.47	Картометрически й метод	1	-
13	392377.11	1228036.37	Картометрически й метод	1	-
14	392492.41	1227991.27	Картометрически й метод	1	-
15	392508.82	1228011.19	Картометрически й метод	1	-
16	392612.72	1228166.00	Картометрически й метод	1	-
17	392663.14	1228253.84	Картометрически й метод	1	-
18	392801.13	1228549.65	Картометрически й метод	1	-
19	392835.92	1228628.12	Картометрически й метод	1	-
20	392849.35	1228662.78	Картометрически й метод	1	-
21	392862.01	1228709.19	Картометрически й метод	1	-
22	392916.06	1228828.32	Картометрически й метод	1	-
23	392968.02	1228964.77	Картометрически й метод	1	-
24	393013.68	1229112.77	Картометрически й метод	1	-
25	393026.27	1229148.45	Картометрически й метод	1	-
26	393045.17	1229171.02	Картометрически й метод	1	-
27	393082.95	1229167.97	Картометрически й метод	1	-
28	393109.70	1229165.82	Картометрически й метод	1	-
29	393119.26	1229181.35	Картометрически й метод	1	-
30	393119.92	1229198.55	Картометрически й метод	1	-
31	393108.02	1229219.06	Картометрически й метод	1	-
32	393088.20	1229280.22	Картометрически й метод	1	-
33	393045.18	1229313.75	Картометрически й метод	1	-

34	392987.46	1229353.64	Картометрически й метод	1	-
35	392961.22	1229378.31	Картометрически й метод	1	-
36	392905.59	1229401.39	Картометрически й метод	1	-
37	392840.54	1229430.25	Картометрически й метод	1	-
38	392796.46	1229455.43	Картометрически й метод	1	-
39	392773.37	1229478.00	Картометрически й метод	1	-
40	392764.44	1229491.65	Картометрически й метод	1	-
41	392699.69	1229517.50	Картометрически й метод	1	-
42	392721.73	1229553.09	Картометрически й метод	1	-
43	392673.76	1229603.29	Картометрически й метод	1	-
44	392720.42	1229702.81	Картометрически й метод	1	-
45	392695.58	1229717.76	Картометрически й метод	1	-
46	392672.70	1229731.63	Картометрически й метод	1	-
47	392234.70	1229776.35	Картометрически й метод	1	-
48	392132.37	1229758.15	Картометрически й метод	1	-
49	392168.42	1229644.04	Картометрически й метод	1	-
50	392062.93	1229661.92	Картометрически й метод	1	-
51	392049.75	1229663.73	Картометрически й метод	1	-
52	392023.15	1229662.85	Картометрически й метод	1	-
53	392003.83	1229601.42	Картометрически й метод	1	-
54	391987.82	1229550.89	Картометрически й метод	1	-
55	391962.27	1229506.29	Картометрически й метод	1	-
56	391948.99	1229465.35	Картометрически й метод	1	-
57	391936.87	1229393.91	Картометрически й метод	1	-
58	391877.61	1229413.90	Картометрически й метод	1	-
59	391871.31	1229410.69	Картометрически й метод	1	-
60	391841.46	1229334.61	Картометрически й метод	1	-
61	391794.36	1229231.95	Картометрически й метод	1	-

62	391776.67	1229202.53	Картометрически й метод	1	-
63	391757.66	1229151.50	Картометрически й метод	1	-
64	391748.12	1229129.69	Картометрически й метод	1	-
65	391747.61	1229089.66	Картометрически й метод	1	-
66	391689.46	1229107.54	Картометрически й метод	1	-
67	391653.48	1229114.54	Картометрически й метод	1	-
68	391630.48	1229115.62	Картометрически й метод	1	-
69	391602.46	1229106.82	Картометрически й метод	1	-
70	391573.65	1229059.13	Картометрически й метод	1	-
71	391474.27	1229093.15	Картометрически й метод	1	-
72	391472.50	1229089.56	Картометрически й метод	1	-
73	391455.23	1229056.64	Картометрически й метод	1	-
74	391422.18	1229012.03	Картометрически й метод	1	-
75	391387.30	1228973.99	Картометрически й метод	1	-
76	391349.51	1228941.16	Картометрически й метод	1	-
77	391322.63	1228873.40	Картометрически й метод	1	-
78	391351.20	1228863.15	Картометрически й метод	1	-
79	391371.74	1228861.81	Картометрически й метод	1	-
80	391504.49	1228820.88	Картометрически й метод	1	-
81	391492.96	1228798.30	Картометрически й метод	1	-
82	391481.40	1228773.12	Картометрически й метод	1	-
83	391475.11	1228745.31	Картометрически й метод	1	-
84	391496.63	1228733.76	Картометрически й метод	1	-
85	391503.44	1228719.58	Картометрически й метод	1	-
86	391497.15	1228690.73	Картометрически й метод	1	-
87	391469.33	1228618.30	Картометрически й метод	1	-
88	391446.77	1228552.70	Картометрически й метод	1	-
89	391403.20	1228541.68	Картометрически й метод	1	-

90	391378.54	1228528.04	Картометрический метод	1	-
91	391356.50	1228507.04	Картометрический метод	1	-
92	391326.59	1228473.45	Картометрический метод	1	-
93	391304.30	1228450.27	Картометрический метод	1	-
94	391299.72	1228445.50	Картометрический метод	1	-
95	391287.23	1228432.52	Картометрический метод	1	-
96	391290.49	1228429.10	Картометрический метод	1	-
97	391300.34	1228418.79	Картометрический метод	1	-
98	391305.74	1228413.12	Картометрический метод	1	-
99	391442.96	1228267.85	Картометрический метод	1	-
100	391580.09	1228142.96	Картометрический метод	1	-
101	391557.31	1228122.71	Картометрический метод	1	-
102	391580.71	1228101.19	Картометрический метод	1	-
103	391615.11	1228073.41	Картометрический метод	1	-
104	391642.23	1228058.86	Картометрический метод	1	-
105	391666.04	1228052.24	Картометрический метод	1	-
106	391687.87	1228049.60	Картометрический метод	1	-
107	391757.32	1228026.45	Картометрический метод	1	-
108	391777.82	1228005.28	Картометрический метод	1	-
109	391701.10	1227906.06	Картометрический метод	1	-
110	391725.30	1227888.14	Картометрический метод	1	-
111	391726.80	1227889.06	Картометрический метод	1	-
112	391742.39	1227883.87	Картометрический метод	1	-
1	391809.50	1227856.13	Картометрический метод	1	-

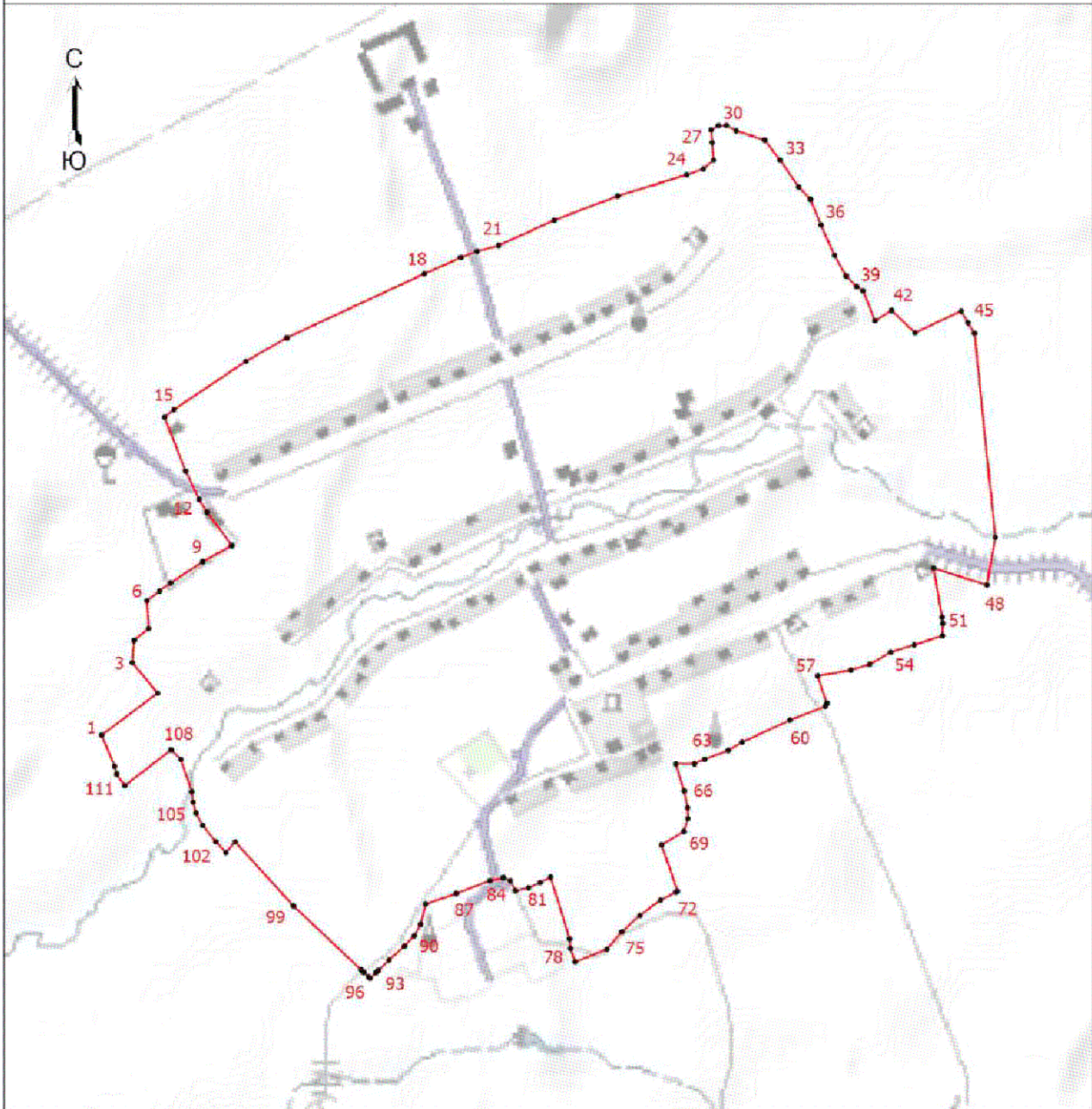
## 3. Сведения о характерных точках части (частей) границы объекта

Обозначение характерных точек части границы	Координаты, м		Метод определения координат характерной точки	Средняя квадратическая погрешность положения характерной точки (M <sub>t</sub> ), м	Описание обозначения точки на местности (при наличии)
	X	Y			
1	2	3	4	5	6

-	-	-	-	-	-	-	
Раздел 3							
Сведения о местоположении измененных (уточненных) границ объекта							
1. Система координат -							
2. Сведения о характерных точках границ объекта							
Обозначение характерных точек границ	Существующие координаты, м		Измененные (уточненные) координаты, м		Метод определения координат характерной точки	Средняя квадратическая погрешность положения характерной точки (Mt), м	Описание обозначения точки на местности (при наличии)
	X	Y	X	Y			
1	2	3	4	5	6	7	8
-	-	-	-	-	-	-	
3. Сведения о характерных точках части (частей) границы объекта							
Обозначение характерных точек части границы	Существующие координаты, м		Измененные (уточненные) координаты, м		Метод определения координат характерной точки	Средняя квадратическая погрешность положения характерной точки (Mt), м	Описание обозначения точки на местности (при наличии)
	X	Y	X	Y			
1	2	3	4	5	6	7	8
-	-	-	-	-	-	-	

## Раздел 4

## План границ объекта



Масштаб 1:13000

## Условные обозначения

- - Характерная точка границы, сведения о которой позволяют однозначно определить ее положение на местности
- 1 - Обозначение новой характерной точки
- - Граница населенного пункта

Подпись \_\_\_\_\_ /Маштакова Н.В.

Дата " 16 " декабря 2022 г.

Место для оттиска печати (при наличии) лица, составившего описание местоположения границ объекта

Текстовое описание местоположения границ населенных пунктов, территориальных зон		
Прохождение границы		Описание прохождения границы
от точки	до точки	
1	2	3
-	-	-

Приложение 2  
к генеральному плану  
сельского поселения Вязовицкий сельсовет  
Долгоруковского муниципального района  
Липецкой области

ОПИСАНИЕ МЕСТОПОЛОЖЕНИЯ ГРАНИЦ					
село Сухой Ольшанец					
(наименование объекта, местоположение границ которого описано (далее - объект))					
Раздел 1					
Сведения об объекте					
№ п/п	Характеристики объекта			Описание характеристик	
1	2			3	
1.	Местоположение объекта			Липецкая область, Долгоруковский муниципальный район, сельское поселение Вязовицкий сельсовет, село Сухой Ольшанец	
2.	Площадь объекта +/- величина погрешности определения площади (P +/- Дельта P)			2389365 +/- 5410 м <sup>2</sup>	
3.	Иные характеристики объекта			-	
Раздел 2					
Сведения о местоположении границ объекта					
1. Система координат МСК-48, зона 1					
2. Сведения о характерных точках границ объекта					
Обозначение характерных точек границ	Координаты, м		Метод определения координат характерной точки	Средняя квадратическая погрешность положения характерной точки (Mt), м	Описание обозначения точки на местности (при наличии)
	X	Y			
1	2	3	4	5	6
1	394140.73	1223998.53	Картометрический метод	1	-
2	394272.30	1223921.64	Картометрический метод	1	-
3	394411.65	1223840.20	Картометрический метод	1	-
4	394444.26	1223822.13	Картометрический метод	1	-

5	394511.21	1223785.03	Картометрически й метод	1	-
6	394510.86	1223783.59	Картометрически й метод	1	-
7	394511.55	1223783.19	Картометрически й метод	1	-
8	394562.94	1223753.97	Картометрически й метод	1	-
9	394598.69	1223733.64	Картометрически й метод	1	-
10	394616.97	1223723.25	Картометрически й метод	1	-
11	394602.09	1223706.30	Картометрически й метод	1	-
12	394596.71	1223693.07	Картометрически й метод	1	-
13	394598.78	1223688.93	Картометрически й метод	1	-
14	394603.74	1223688.93	Картометрически й метод	1	-
15	394610.36	1223689.35	Картометрически й метод	1	-
16	394615.73	1223685.63	Картометрически й метод	1	-
17	394618.21	1223678.60	Картометрически й метод	1	-
18	394617.80	1223668.26	Картометрически й метод	1	-
19	394618.21	1223655.86	Картометрически й метод	1	-
20	394622.55	1223645.38	Картометрически й метод	1	-
21	394628.49	1223660.73	Картометрически й метод	1	-
22	394640.70	1223673.61	Картометрически й метод	1	-
23	394655.84	1223672.35	Картометрически й метод	1	-
24	394692.43	1223662.90	Картометрически й метод	1	-
25	394705.06	1223663.53	Картометрически й метод	1	-
26	394715.78	1223672.35	Картометрически й метод	1	-
27	394779.52	1223637.65	Картометрически й метод	1	-
28	394794.65	1223632.61	Картометрически й метод	1	-
29	394844.52	1223735.48	Картометрически й метод	1	-
30	394853.05	1223732.26	Картометрически й метод	1	-
31	394870.60	1223725.64	Картометрически й метод	1	-
32	394880.89	1223733.15	Картометрически й метод	1	-

33	394919.92	1223714.63	Картометрически й метод	1	-
34	394926.36	1223710.21	Картометрически й метод	1	-
35	394930.18	1223710.92	Картометрически й метод	1	-
36	394951.31	1223723.19	Картометрически й метод	1	-
37	394971.13	1223730.18	Картометрически й метод	1	-
38	394983.84	1223736.83	Картометрически й метод	1	-
39	395017.42	1223827.62	Картометрически й метод	1	-
40	395103.23	1223779.04	Картометрически й метод	1	-
41	395130.45	1223773.69	Картометрически й метод	1	-
42	395172.64	1223784.08	Картометрически й метод	1	-
43	395271.07	1223755.70	Картометрически й метод	1	-
44	395288.74	1223756.33	Картометрически й метод	1	-
45	395295.69	1223765.79	Картометрически й метод	1	-
46	395205.45	1223805.85	Картометрически й метод	1	-
47	395212.26	1223821.86	Картометрически й метод	1	-
48	395199.05	1223838.59	Картометрически й метод	1	-
49	395201.53	1223883.24	Картометрически й метод	1	-
50	395213.93	1223931.19	Картометрически й метод	1	-
51	395143.66	1223976.67	Картометрически й метод	1	-
52	395158.54	1224039.51	Картометрически й метод	1	-
53	395172.59	1224127.15	Картометрически й метод	1	-
54	395184.17	1224164.36	Картометрически й метод	1	-
55	395218.90	1224230.50	Картометрически й метод	1	-
56	395285.87	1224309.05	Картометрически й метод	1	-
57	395304.06	1224319.80	Картометрически й метод	1	-
58	395328.04	1224325.59	Картометрически й метод	1	-
59	395352.89	1224339.72	Картометрически й метод	1	-
60	395352.72	1224339.81	Картометрически й метод	1	-

61	395339.33	1224346.85	Картометрически й метод	1	-
62	395372.06	1224384.88	Картометрически й метод	1	-
63	395403.00	1224445.46	Картометрически й метод	1	-
64	395433.28	1224504.15	Картометрически й метод	1	-
65	395322.85	1224564.73	Картометрически й метод	1	-
66	395247.14	1224605.11	Картометрически й метод	1	-
67	395259.25	1224619.24	Картометрически й метод	1	-
68	395275.66	1224638.38	Картометрически й метод	1	-
69	395454.13	1224745.21	Картометрически й метод	1	-
70	395511.55	1224779.30	Картометрически й метод	1	-
71	395579.06	1224837.99	Картометрически й метод	1	-
72	395642.56	1224909.89	Картометрически й метод	1	-
73	395678.32	1224986.81	Картометрически й метод	1	-
74	395703.27	1225016.34	Картометрически й метод	1	-
75	395776.04	1225014.26	Картометрически й метод	1	-
76	395792.36	1225041.21	Картометрически й метод	1	-
77	395796.53	1225205.96	Картометрически й метод	1	-
78	395797.81	1225256.53	Картометрически й метод	1	-
79	395797.84	1225257.53	Картометрически й метод	1	-
80	395799.44	1225328.81	Картометрически й метод	1	-
81	395799.03	1225361.75	Картометрически й метод	1	-
82	395828.65	1225355.76	Картометрически й метод	1	-
83	395828.67	1225356.75	Картометрически й метод	1	-
84	395803.03	1225361.96	Картометрически й метод	1	-
85	395827.08	1225441.94	Картометрически й метод	1	-
86	395834.66	1225473.50	Картометрически й метод	1	-
87	395829.61	1225487.38	Картометрически й метод	1	-
88	395822.82	1225494.16	Картометрически й метод	1	-

89	395779.89	1225517.34	Картометрически й метод	1	-
90	395743.17	1225528.39	Картометрически й метод	1	-
91	395727.39	1225523.98	Картометрически й метод	1	-
92	395707.19	1225469.71	Картометрически й метод	1	-
93	395688.00	1225387.88	Картометрически й метод	1	-
94	395657.52	1225390.13	Картометрически й метод	1	-
95	395641.92	1225400.86	Картометрически й метод	1	-
96	395640.03	1225404.09	Картометрически й метод	1	-
97	395640.58	1225358.29	Картометрически й метод	1	-
98	395629.00	1225321.08	Картометрически й метод	1	-
99	395595.93	1225314.47	Картометрически й метод	1	-
100	395542.18	1225272.30	Картометрически й метод	1	-
101	395472.73	1225218.56	Картометрически й метод	1	-
102	395438.01	1225198.71	Картометрически й метод	1	-
103	395401.63	1225148.28	Картометрически й метод	1	-
104	395362.76	1225113.55	Картометрически й метод	1	-
105	395335.48	1225163.99	Картометрически й метод	1	-
106	395307.93	1225197.72	Картометрически й метод	1	-
107	395303.83	1225192.87	Картометрически й метод	1	-
108	395244.61	1225257.46	Картометрически й метод	1	-
109	395214.89	1225276.13	Картометрически й метод	1	-
110	395195.41	1225274.81	Картометрически й метод	1	-
111	395178.02	1225261.28	Картометрически й метод	1	-
112	395154.96	1225243.25	Картометрически й метод	1	-
113	395129.05	1225228.87	Картометрически й метод	1	-
114	395112.82	1225225.94	Картометрически й метод	1	-
115	395097.37	1225229.93	Картометрически й метод	1	-
116	395047.68	1225257.76	Картометрически й метод	1	-

117	395004.95	1225275.86	Картометрически й метод	1	-
118	394982.95	1225290.40	Картометрически й метод	1	-
119	394952.36	1225317.52	Картометрически й метод	1	-
120	394915.66	1225346.64	Картометрически й метод	1	-
121	394903.82	1225357.57	Картометрически й метод	1	-
122	394851.31	1225384.17	Картометрически й метод	1	-
123	394824.02	1225400.31	Картометрически й метод	1	-
124	394786.17	1225415.58	Картометрически й метод	1	-
125	394783.11	1225458.31	Картометрически й метод	1	-
126	394783.37	1225486.81	Картометрически й метод	1	-
127	394790.90	1225521.45	Картометрически й метод	1	-
128	394712.88	1225572.44	Картометрически й метод	1	-
129	394688.51	1225595.74	Картометрически й метод	1	-
130	394681.08	1225592.85	Картометрически й метод	1	-
131	394679.29	1225593.94	Картометрически й метод	1	-
132	394608.80	1225653.84	Картометрически й метод	1	-
133	394599.05	1225662.13	Картометрически й метод	1	-
134	394557.51	1225697.43	Картометрически й метод	1	-
135	394463.49	1225776.94	Картометрически й метод	1	-
136	394336.67	1225864.66	Картометрически й метод	1	-
137	394237.59	1225931.54	Картометрически й метод	1	-
138	394164.70	1225964.35	Картометрически й метод	1	-
139	394104.34	1225864.30	Картометрически й метод	1	-
140	394204.39	1225797.33	Картометрически й метод	1	-
141	394185.37	1225762.60	Картометрически й метод	1	-
142	394201.08	1225733.67	Картометрически й метод	1	-
143	394194.46	1225703.90	Картометрически й метод	1	-
144	394263.09	1225665.87	Картометрически й метод	1	-

145	394205.21	1225532.75	Картометрически й метод	1	-
146	394096.07	1225591.46	Картометрически й метод	1	-
147	394086.15	1225593.11	Картометрически й метод	1	-
148	394078.71	1225588.97	Картометрически й метод	1	-
149	394070.44	1225569.96	Картометрически й метод	1	-
150	394057.21	1225529.44	Картометрически й метод	1	-
151	394018.35	1225465.78	Картометрически й метод	1	-
152	393977.01	1225397.15	Картометрически й метод	1	-
153	393971.14	1225388.89	Картометрически й метод	1	-
154	393886.00	1225445.88	Картометрически й метод	1	-
155	393887.98	1225369.69	Картометрически й метод	1	-
156	393934.84	1225274.78	Картометрически й метод	1	-
157	393936.41	1225261.75	Картометрически й метод	1	-
158	394076.91	1225128.57	Картометрически й метод	1	-
159	393996.50	1224964.10	Картометрически й метод	1	-
160	394140.37	1224909.84	Картометрически й метод	1	-
161	394137.21	1224890.90	Картометрически й метод	1	-
162	394131.53	1224849.89	Картометрически й метод	1	-
163	394120.65	1224816.75	Картометрически й метод	1	-
164	394115.64	1224783.52	Картометрически й метод	1	-
165	394106.17	1224757.42	Картометрически й метод	1	-
166	394098.72	1224728.72	Картометрически й метод	1	-
167	394087.35	1224701.59	Картометрически й метод	1	-
168	394088.61	1224676.34	Картометрически й метод	1	-
169	394089.51	1224636.63	Картометрически й метод	1	-
170	394080.81	1224562.40	Картометрически й метод	1	-
171	394051.77	1224416.04	Картометрически й метод	1	-
172	394033.70	1224321.05	Картометрически й метод	1	-

173	394007.44	1224235.87	Картометрический метод	1	-
174	393993.55	1224200.80	Картометрический метод	1	-
175	393980.57	1224165.26	Картометрический метод	1	-
176	393970.03	1224135.61	Картометрический метод	1	-
177	393974.56	1224132.83	Картометрический метод	1	-
178	393974.38	1224132.35	Картометрический метод	1	-
179	394097.42	1224057.27	Картометрический метод	1	-
180	394131.88	1224040.04	Картометрический метод	1	-
181	394139.06	1224036.45	Картометрический метод	1	-
182	394127.70	1224006.15	Картометрический метод	1	-
1	394140.73	1223998.53	Картометрический метод	1	-

## 3. Сведения о характерных точках части (частей) границы объекта

Обозначение характерных точек части границы	Координаты, м		Метод определения координат характерной точки	Средняя квадратическая погрешность положения характерной точки (Mt), м	Описание обозначения точки на местности (при наличии)
	X	Y			
1	2	3	4	5	6
-	-	-	-	-	-

## Раздел 3

## Сведения о местоположении измененных (уточненных) границ объекта

1. Система координат -

## 2. Сведения о характерных точках границ объекта

Обозначение характерных точек границ	Существующие координаты, м		Измененные (уточненные) координаты, м		Метод определения координат характерной точки	Средняя квадратическая погрешность положения характерной точки (Mt), м	Описание обозначения точки на местности (при наличии)
	X	Y	X	Y			
1	2	3	4	5	6	7	8
-	-	-	-	-	-	-	-

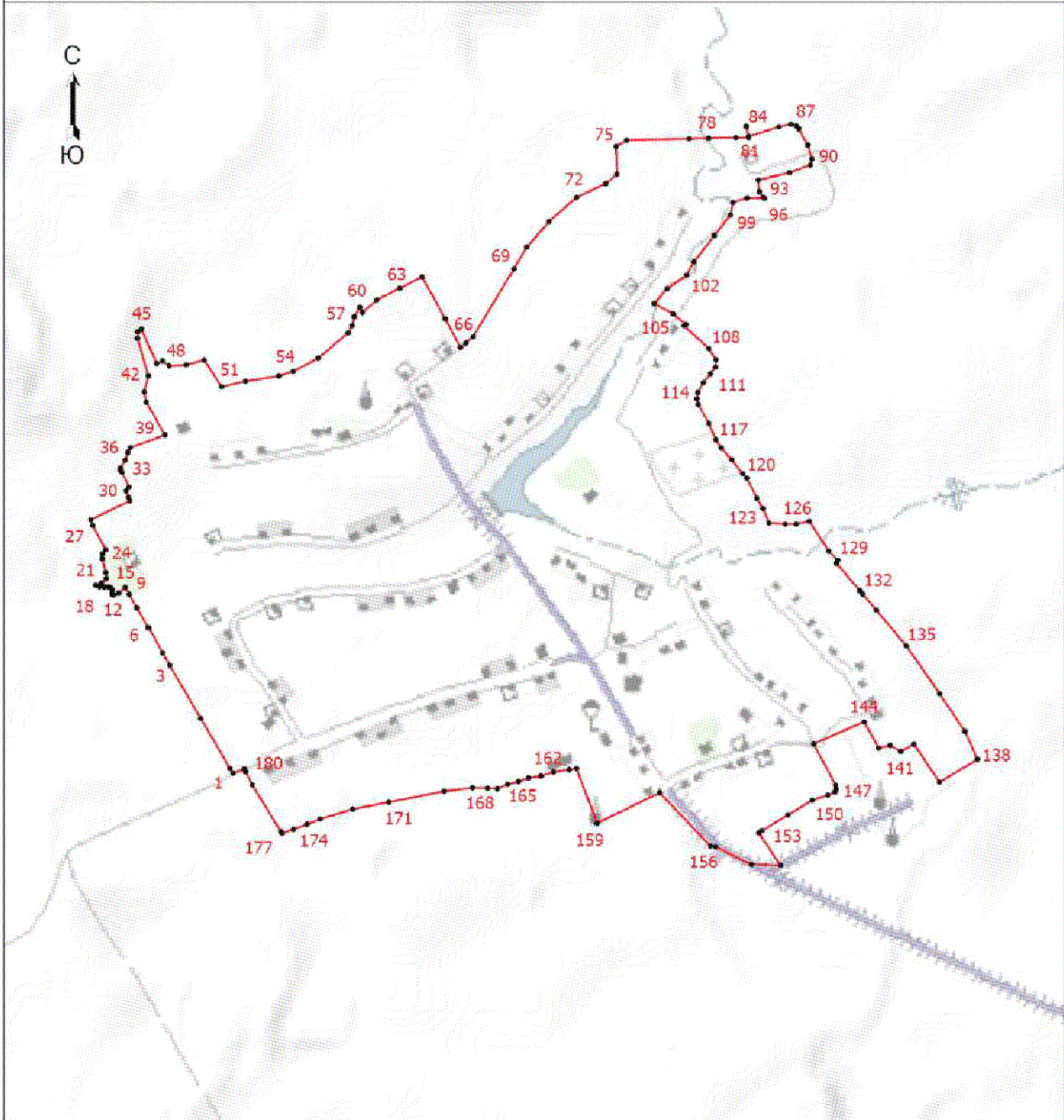
## 3. Сведения о характерных точках части (частей) границы объекта

Обозначение характерных точек части границы	Существующие координаты, м		Измененные (уточненные) координаты, м		Метод определения координат характерной точки	Средняя квадратическая погрешность положения характерной точки (Mt), м	Описание обозначения точки на местности (при наличии)
	X	Y	X	Y			

1	2	3	4	5	6	7	8
-	-	-	-	-	-	-	

## Раздел 4

## План границ объекта



Масштаб 1:15500

## Условные обозначения

- - Характерная точка границы, сведения о которой позволяют однозначно определить ее положение на местности
- 1 - Обозначение новой характерной точки
- - Граница населенного пункта

Подпись \_\_\_\_\_ /Маштакова Н.В.

Дата " 16 " декабря 2022 г.

Место для оттиска печати (при наличии) лица, составившего описание местоположения границ объекта

Текстовое описание местоположения границ населенных пунктов, территориальных зон		
Прохождение границы		Описание прохождения границы
от точки	до точки	
1	2	3
-	-	-