

УПРАВЛЕНИЕ СТРОИТЕЛЬСТВА И АРХИТЕКТУРЫ ЛИПЕЦКОЙ ОБЛАСТИ

ПРИКАЗ

« 18 » 01 2023 г.

№ 9

г. Липецк

О принятии решения об утверждении
генерального плана сельского поселения
Октябрьский сельсовет
Лев-Толстовского муниципального района
Липецкой области

В соответствии со статьей 24 Градостроительного кодекса Российской Федерации, Законом Липецкой области от 26.12.2014 №357-ОЗ «О перераспределении полномочий между органами местного самоуправления муниципальных образований Липецкой области и органами государственной власти Липецкой области», постановлением Правительства Липецкой области от 04.08.2022 № 67 «Об осуществлении органами государственной власти Липецкой области перераспределенных полномочий», с учетом протокола публичных слушаний от 08.08.2022 № 1, заключения о результатах публичных слушаний от 08.08.2022,

ПРИКАЗЫВАЮ:

1. Утвердить генеральный план сельского поселения Октябрьский сельсовет Лев-Толстовского муниципального района Липецкой области согласно приложению.
2. Управлению строительства и архитектуры Липецкой области обеспечить опубликование настоящего приказа в средствах массовой информации в порядке, установленном для официального опубликования нормативных правовых актов Липецкой области, иной официальной информации, и размещение на официальном сайте управления строительства и архитектуры Липецкой области в информационно-телекоммуникационной сети «Интернет».

3. Управлению строительства и архитектуры Липецкой области направить настоящий приказ в администрацию сельского поселения Октябрьский сельсовет Лев-Толстовского муниципального района Липецкой области для его размещения на официальном сайте администрации Лев-Толстовского муниципального района в разделе «Сельские поселения» на странице сельского поселения Октябрьский сельсовет в информационно-телекоммуникационной сети Интернет.

4. Настоящий приказ вступает в силу со дня его подписания.

Начальник управления –
главный архитектор области

А.П. Болгов

Приложение
к приказу управления строительства
и архитектуры Липецкой области
«О принятии решения об утверждении генерального
плана сельского поселения Октябрьский сельсовет
Лев-Толстовского муниципального района
Липецкой области»
от «18» 01 2023 г. № 9

**ГЕНЕРАЛЬНЫЙ ПЛАН
СЕЛЬСКОГО ПОСЕЛЕНИЯ ОКТЯБРЬСКИЙ СЕЛЬСОВЕТ
ЛЕВ-ТОЛСТОВСКОГО МУНИЦИПАЛЬНОГО РАЙОНА
ЛИПЕЦКОЙ ОБЛАСТИ**

РАЗДЕЛ I. ПОЛОЖЕНИЕ О ТЕРРИТОРИАЛЬНОМ ПЛАНИРОВАНИИ

1. Сведения о видах, назначении и наименованиях планируемых для размещения объектов местного значения поселения, городского округа, их основные характеристики, их местоположение (для объектов местного значения, не являющихся линейными объектами, указываются функциональные зоны), а также характеристики зон с особыми условиями использования территорий в случае, если установление таких зон требуется в связи с размещением данных объектов

Сведения о видах, назначении и наименованиях планируемых для размещения объектов местного значения, их основные характеристики, их местоположение, а также характеристики зон с особыми условиями использования территорий в случае, если установление таких зон требуется в связи с размещением данных объектов, представлены в таблице 1.1.

Местоположение планируемых для размещения объектов местного значения представлено на Карте планируемого размещения объектов местного значения поселения.

Номера планируемых для размещения объектов местного значения, указанные в таблице 1.1, соответствуют номерам данных объектов на картах генерального плана.

Сведения о видах, назначении и наименованиях планируемых для размещения объектов местного значения, их основные характеристики, их местоположение, а также характеристики зон с особыми условиями использования территорий

Таблица 1.1

№ п/п	№ на карте	Наименование объекта	Статус *	Местоположение	Наименование функциональной зоны	Основные характеристики	Назначение	Планируемый срок реализации	Характеристики зон с особыми условиями использования территорий в случае, если установление таких зон требуется в связи с размещением данных объектов
I.	Объекты социальной инфраструктуры, отдыха и туризма, санаторно-курортного назначения								
1.	Объекты физической культуры и массового спорта								
1.1	ФК.2.1	Спортивная площадка	С	п. совхоза им. Льва Толстого	Многофункциональная общественно-деловая зона	Площадь — 900 м ²	Обеспечение условий для развития области физической культуры и спорта	до 2042 года	-
1.2	ФК.2.2	Спортивная площадка	С	с. Астапово	Многофункциональная общественно-деловая зона	Площадь — 900 м ²	Обеспечение условий для развития области физической культуры и спорта	до 2042 года	-

Примечание — * С – строительство.

2. Параметры функциональных зон, а также сведения о планируемых для размещения в них объектах федерального значения, объектах регионального значения, объектах местного значения, за исключением линейных объектов

Параметры функциональных зон различного назначения и сведения о планируемых для размещения в них объектах федерального значения, объектах регионального значения, объектах местного значения, за исключением линейных объектов приведены в таблицах 2.1 и 2.2.

Сведения о местоположении планируемых для размещения объектов федерального значения, объектов регионального значения, объектов местного значения представлены на Карте функциональных зон поселения.

Номера планируемых для размещения объектов, указанные в таблице 2.2, соответствуют номерам данных объектов на картах генерального плана.

Параметры функциональных зон

Таблица 2.1

№ п/п	Наименование функциональной зоны	Параметры функциональной зоны	Площадь, га
1.	Зона застройки индивидуальными жилыми домами	1. Коэффициент плотности застройки – не более 0,67 2. Коэффициент застройки – 0,2	240,18
2.	Зона застройки малоэтажными жилыми домами (до 4 этажей, включая мансардный)	1. Коэффициент плотности застройки – не более 0,67 2. Коэффициент застройки – 0,4	31,02
3.	Многофункциональная общественно-деловая зона	Параметры функциональных зон, относящихся к территориям нежилого назначения данного типа, определяются исходя из ситуации и в зависимости от размещаемого объекта. В отношении территорий нежилого назначения требуется достаточно высокая степень детализации данных о размещаемом объекте. В связи с этим, в отношении территорий нежилого назначения, осуществляется ситуативное проектирование — с учетом нормативных и санитарно-гигиенических требований, предъявляемых к конкретному объекту	6,6
4.	Зона специализированной общественной застройки	Параметры функциональных зон, относящихся к территориям нежилого назначения данного типа, определяются исходя из ситуации и в зависимости от размещаемого объекта. В отношении территорий нежилого назначения требуется достаточно высокая степень детализации данных о размещаемом объекте. В связи с этим, в отношении территорий нежилого назначения, осуществляется ситуативное проектирование — с учетом нормативных и санитарно-гигиенических требований, предъявляемых к конкретному объекту	3,55
5.	Зона инженерной инфраструктуры	Параметры функциональных зон, относящихся к территориям нежилого назначения данного типа, определяются исходя из ситуации и в зависимости от размещаемого объекта. В отношении территорий нежилого назначения требуется достаточно высокая степень детализации данных о размещаемом объекте. В связи с этим, в отношении территорий нежилого назначения, осуществляется ситуативное проектирование — с учетом нормативных и санитарно-гигиенических требований, предъявляемых к конкретному объекту	6,65
6.	Зоны сельскохозяйственного использования	Параметры функциональных зон, относящихся к территориям нежилого назначения данного типа, определяются исходя из ситуации и в зависимости от размещаемого объекта. В отношении территорий нежилого назначения требуется достаточно высокая степень детализации данных о	235,7

№ п/п	Наименование функциональной зоны	Параметры функциональной зоны	Площадь, га
		размещаемом объекте. В связи с этим, в отношении территорий нежилого назначения, осуществляется ситуативное проектирование — с учетом нормативных и санитарно-гигиенических требований, предъявляемых к конкретному объекту	
7.	Зона сельскохозяйственных угодий	Параметры функциональных зон, относящихся к территориям нежилого назначения данного типа, определяются исходя из ситуации и в зависимости от размещаемого объекта. В отношении территорий нежилого назначения требуется достаточно высокая степень детализации данных о размещаемом объекте. В связи с этим, в отношении территорий нежилого назначения, осуществляется ситуативное проектирование — с учетом нормативных и санитарно-гигиенических требований, предъявляемых к конкретному объекту	10575,24
8.	Производственная зона сельскохозяйственных предприятий	Параметры функциональных зон, относящихся к территориям нежилого назначения данного типа, определяются исходя из ситуации и в зависимости от размещаемого объекта. В отношении территорий нежилого назначения требуется достаточно высокая степень детализации данных о размещаемом объекте. В связи с этим, в отношении территорий нежилого назначения, осуществляется ситуативное проектирование — с учетом нормативных и санитарно-гигиенических требований, предъявляемых к конкретному объекту	129,1
9.	Зона лесов	Параметры функциональной зоны не устанавливаются. Использование земельных участков в границах зоны определяется уполномоченными федеральными органами исполнительной власти, уполномоченными органами исполнительной власти субъекта или уполномоченными органами местного самоуправления, в соответствии с Лесным кодексом Российской Федерации от 04.12.2006 № 200-ФЗ	208,84
10.	Зона отдыха	Параметры функциональных зон, относящихся к территориям нежилого назначения данного типа, определяются исходя из ситуации и в зависимости от размещаемого объекта. В отношении территорий нежилого назначения требуется достаточно высокая степень детализации данных о размещаемом объекте. В связи с этим, в отношении территорий нежилого назначения, осуществляется ситуативное проектирование — с учетом нормативных и санитарно-гигиенических требований, предъявляемых к конкретному объекту	2,71
11.	Зона кладбищ	Параметры функциональных зон, относящихся к территориям нежилого назначения данного типа, определяются исходя из ситуации и в зависимости от размещаемого объекта. В отношении территорий нежилого назначения требуется достаточно высокая степень детализации данных о размещаемом объекте. В связи с этим, в отношении территорий нежилого назначения,	6,26

№ п/п	Наименование функциональной зоны	Параметры функциональной зоны	Площадь, га
		осуществляется ситуативное проектирование — с учетом нормативных и санитарно-гигиенических требований, предъявляемых к конкретному объекту	
12.	Иные зоны	Параметры функциональных зон, относящихся к территориям нежилого назначения данного типа, определяются исходя из ситуации и в зависимости от размещаемого объекта. В отношении территорий нежилого назначения требуется достаточно высокая степень детализации данных о размещаемом объекте. В связи с этим, в отношении территорий нежилого назначения, осуществляется ситуативное проектирование — с учетом нормативных и санитарно-гигиенических требований, предъявляемых к конкретному объекту	550,72
13.	Зона складирования и захоронения отходов	Параметры функциональных зон, относящихся к территориям нежилого назначения данного типа, определяются исходя из ситуации и в зависимости от размещаемого объекта. В отношении территорий нежилого назначения требуется достаточно высокая степень детализации данных о размещаемом объекте. В связи с этим, в отношении территорий нежилого назначения, осуществляется ситуативное проектирование — с учетом нормативных и санитарно-гигиенических требований, предъявляемых к конкретному объекту	5,67
14.	Зона режимных территорий	Параметры функциональных зон, относящихся к территориям нежилого назначения данного типа, определяются исходя из ситуации и в зависимости от размещаемого объекта. В отношении территорий нежилого назначения требуется достаточно высокая степень детализации данных о размещаемом объекте. В связи с этим, в отношении территорий нежилого назначения, осуществляется ситуативное проектирование — с учетом нормативных и санитарно-гигиенических требований, предъявляемых к конкретному объекту	9,07

Сведения о планируемых для размещения в границах функциональных зон объектах федерального значения, объектах регионального значения, объектах местного значения, за исключением линейных объектов

Таблица 2.2

№ п/п	№ на карте	Наименование планируемого для размещения объекта	Статус *	Значение объекта
I.	Многофункциональная общественно-деловая зона			
1.	КИ.2.1	Муниципальное бюджетное учреждение «Октябрьский поселенческий центр культуры и досуга» Октябрьский сельский Дом культуры	Р	Местное значение муниципального района

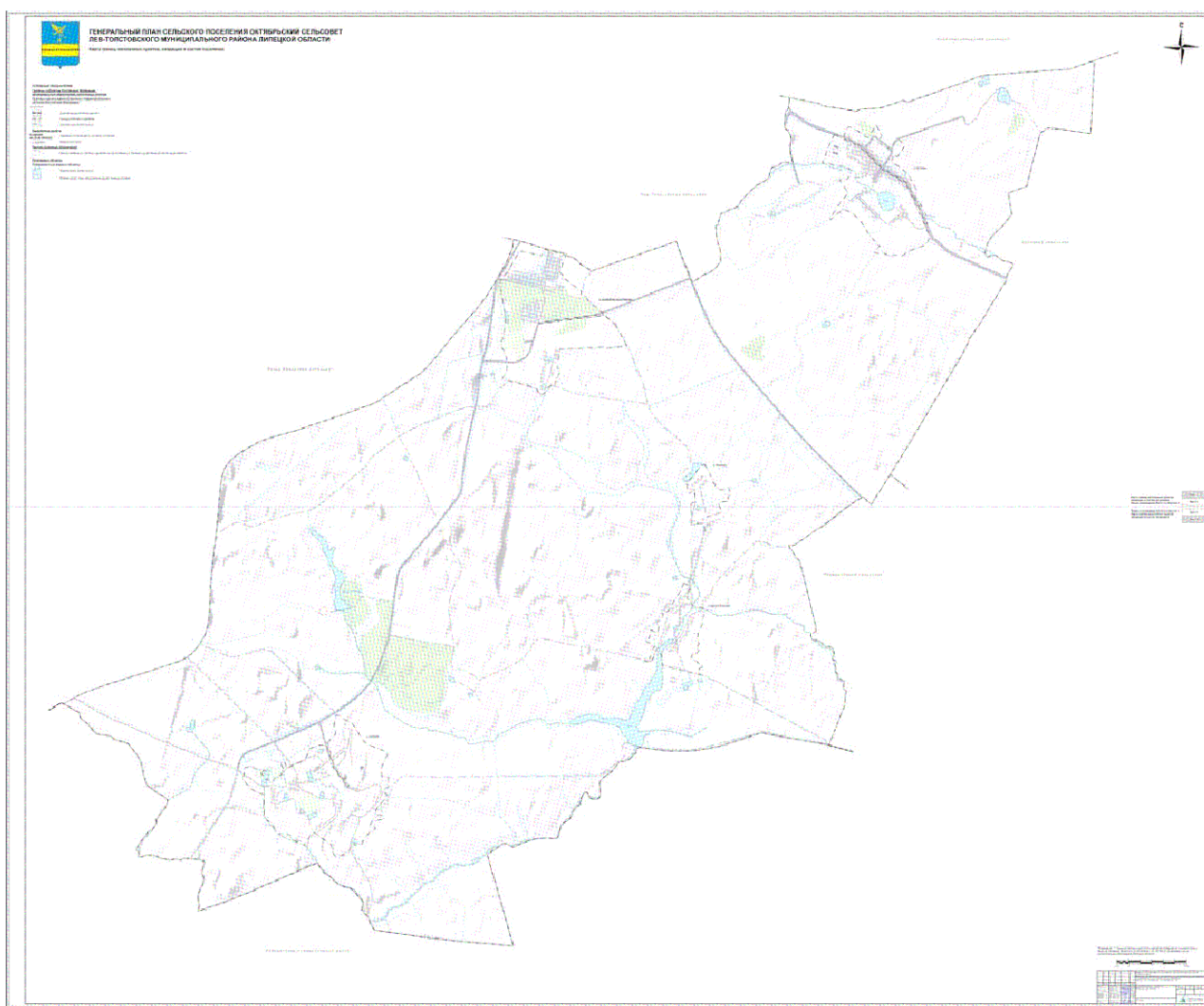
2.	КИ.2.2	Муниципальное бюджетное учреждение «Октябрьский поселенческий центр культуры и досуга» Астаповский сельский клуб	Р	Местное значение муниципального района
П.	Зона инженерной инфраструктуры			
1.	В.6.1	Артезианская скважина	Р	Местное значение муниципального района
2.	В.6.2	Артезианская скважина	Р	Местное значение муниципального района
3.	В.6.3	Артезианская скважина	Р	Местное значение муниципального района
4.	В.6.4	Артезианская скважина	Р	Местное значение муниципального района
5.	В.6.5	Артезианская скважина	С	Местное значение муниципального района
6.	В.4.1	Водонапорная башня	Р	Местное значение муниципального района
7.	В.4.2	Водонапорная башня	Р	Местное значение муниципального района
8.	В.4.3	Водонапорная башня	Р	Местное значение муниципального района
9.	В.4.4	Водонапорная башня	Р	Местное значение муниципального района
10.	В.4.5	Водонапорная башня	С	Местное значение муниципального района

Примечание — * С – строительство, Р – реконструкция.

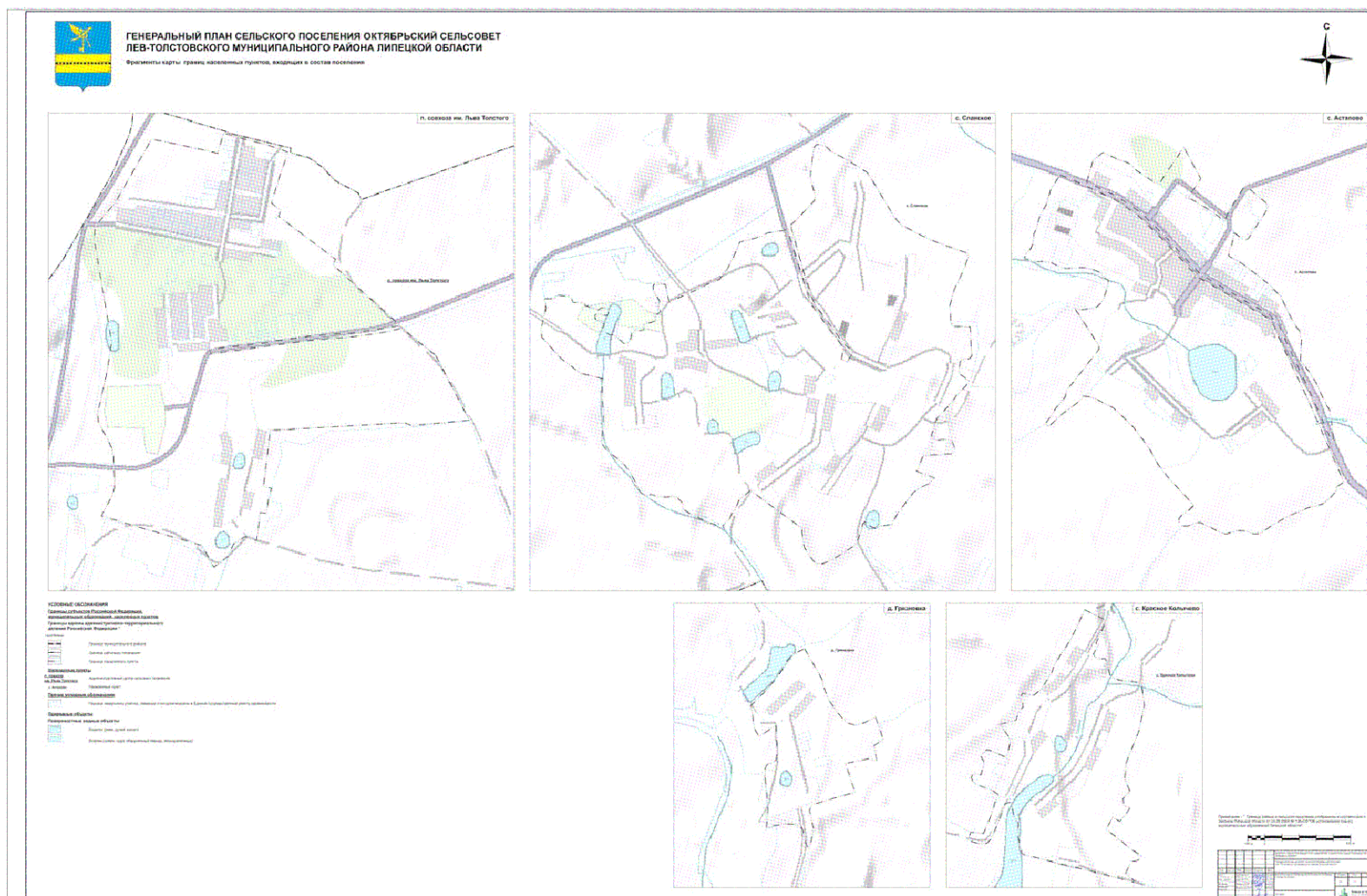
РАЗДЕЛ II. ГРАФИЧЕСКИЕ МАТЕРИАЛЫ

В состав генерального плана сельского поселения Октябрьский сельсовет Лев-Толстовского муниципального района Липецкой области входят следующие графические материалы:

1. Карта границ населенных пунктов, входящих в состав поселения, М 1:10 000¹



¹Сведения об описании местоположения границ населенных пунктов, входящих в состав поселения, приведены в приложениях 1-5 к генеральному плану сельского поселения Октябрьский сельсовет Лев-Толстовского муниципального района Липецкой области.

2. Фрагменты карты границ населенных пунктов, входящих в состав поселения, М 1:5 000²

²Сведения об описании местоположения границ населенных пунктов, входящих в состав поселения, приведены в приложениях 1-5 к генеральному плану сельского поселения Октябрьский сельсовет Лев-Толстовского муниципального района Липецкой области.

Раздел 3							
Сведения о местоположении измененных (уточненных) границ объекта							
1. Система координат МСК-48, зона 1							
2. Сведения о характерных точках границ объекта							
Обозначение характерных точек границ	Существующие координаты, м		Измененные (уточненные) координаты, м		Метод определения координат характерной точки	Средняя квадратическая погрешность положения характерной точки (Mt), м	Описание обозначения точки на местности (при наличии)
	X	Y	X	Y			
1	2	3	4	5	6	7	8
1	480644.98	1316876.5 9	480644.98	1316876. 59	Картометриче ский метод	1	-
2	480470.25	1316977.6 7	480470.25	1316977. 67	Картометриче ский метод	1	-
3	480453.88	1316981.0 6	480453.88	1316981. 06	Картометриче ский метод	1	-
4	480430.11	1316986.4 3	480430.11	1316986. 43	Картометриче ский метод	1	-
5	480353.90	1317013.5 2	480353.90	1317013. 52	Картометриче ский метод	1	-
6	480267.49	1317074.1 5	480267.49	1317074. 15	Картометриче ский метод	1	-
7	480249.97	1317088.8 5	480249.97	1317088. 85	Картометриче ский метод	1	-
8	480212.72	1317129.4 9	480212.72	1317129. 49	Картометриче ский метод	1	-
9	480200.86	1317171.8 3	480200.86	1317171. 83	Картометриче ский метод	1	-
10	480214.41	1317220.9 4	480214.41	1317220. 94	Картометриче ский метод	1	-
11	480248.28	1317288.6 7	480248.28	1317288. 67	Картометриче ский метод	1	-
12	480119.10	1317334.0 8	480119.10	1317334. 08	Картометриче ский метод	1	-
13	480083.87	1317279.8 7	480083.87	1317279. 87	Картометриче ский метод	1	-
14	479997.65	1317295.9 1	479997.65	1317295. 91	Картометриче ский метод	1	-
15	480007.67	1317247.7 9	480007.67	1317247. 79	Картометриче ский метод	1	-
16	479978.87	1317114.4 8	479978.87	1317114. 48	Картометриче ский метод	1	-
17	479812.19	1317170.0 4	479812.19	1317170. 04	Картометриче ский метод	1	-
18	479740.99	1316920.9 5	479740.99	1316920. 95	Картометриче ский метод	1	-
19	479709.00	1316905.4 5	479709.00	1316905. 45	Картометриче ский метод	1	-
20	479600.52	1316929.2 7	479600.52	1316929. 27	Картометриче ский метод	1	-

21	479529.08	1316916.04	479529.08	1316916.04	Картометрический метод	1	-
22	479485.70	1316900.83	479485.70	1316900.83	Картометрический метод	1	-
23	479509.70	1316885.44	479509.70	1316885.44	Картометрический метод	1	-
24	479553.73	1316875.28	479553.73	1316875.28	Картометрический метод	1	-
25	479601.14	1316865.12	479601.14	1316865.12	Картометрический метод	1	-
26	479618.08	1316848.18	479618.08	1316848.18	Картометрический метод	1	-
27	479628.24	1316805.85	479628.24	1316805.85	Картометрический метод	1	-
28	479628.24	1316765.21	479628.24	1316765.21	Картометрический метод	1	-
29	479623.16	1316734.72	479623.16	1316734.72	Картометрический метод	1	-
30	479619.77	1316700.86	479619.77	1316700.86	Картометрический метод	1	-
31	479601.14	1316655.14	479601.14	1316655.14	Картометрический метод	1	-
32	479709.52	1316663.60	479709.52	1316663.60	Картометрический метод	1	-
33	479792.50	1316658.52	479792.50	1316658.52	Картометрический метод	1	-
34	479868.71	1316650.06	479868.71	1316650.06	Картометрический метод	1	-
35	479948.30	1316646.67	479948.30	1316646.67	Картометрический метод	1	-
36	479970.31	1316656.83	479970.31	1316656.83	Картометрический метод	1	-
37	479987.25	1316697.47	479987.25	1316697.47	Картометрический метод	1	-
38	480002.49	1316712.71	480002.49	1316712.71	Картометрический метод	1	-
39	480048.21	1316717.79	480048.21	1316717.79	Картометрический метод	1	-
40	480202.31	1316712.71	480202.31	1316712.71	Картометрический метод	1	-
41	480136.95	1316614.11	480136.95	1316614.11	Картометрический метод	1	-
42	480164.05	1316595.49	480164.05	1316595.49	Картометрический метод	1	-
43	480187.75	1316585.33	480187.75	1316585.33	Картометрический метод	1	-
44	480236.86	1316578.55	480236.86	1316578.55	Картометрический метод	1	-
45	480272.43	1316575.17	480272.43	1316575.17	Картометрический метод	1	-
46	480314.76	1316565.01	480314.76	1316565.01	Картометрический метод	1	-
47	480418.06	1316668.30	480418.06	1316668.30	Картометрический метод	1	-
48	480467.17	1316707.25	480467.17	1316707.25	Картометрический метод	1	-

Раздел 4

План границ объекта



Масштаб 1:4200

Условные обозначения

- - Характерная точка границы, сведения о которой позволяют однозначно определить ее положение на местности
- 1 - Обозначение новой характерной точки
- - Граница населенного пункта

Подпись _____ / Вавилова М.Е.

Дата " 3 " ноября 2022 г.

Место для оттиска печати (при наличии) лица, составившего описание местоположения границ объекта

Текстовое описание местоположения границ населенных пунктов, территориальных зон		
Прохождение границы		Описание прохождения границы
от точки	до точки	
1	2	3
-	-	-

Раздел 3							
Сведения о местоположении измененных (уточненных) границ объекта							
1. Система координат МСК-48, зона 1							
2. Сведения о характерных точках границ объекта							
Обозначение характерных точек границ	Существующие координаты, м		Измененные (уточненные) координаты, м		Метод определения координат характерной точки	Средняя квадратическая погрешность положения характерной точки (Mt), м	Описание обозначения точки на местности (при наличии)
	X	Y	X	Y			
1	2	3	4	5	6	7	8
1	483048.53	1315348.9 2	483048.53	1315348. 92	Картометриче ский метод	1	-
2	482672.15	1315544.0 5	482672.15	1315544. 05	Картометриче ский метод	1	-
3	482642.41	1315209.3 8	482642.41	1315209. 38	Картометриче ский метод	1	-
4	482658.47	1315167.9 6	482658.47	1315167. 96	Картометриче ский метод	1	-
5	482635.20	1314764.9 1	482635.20	1314764. 91	Картометриче ский метод	1	-
6	482616.14	1314434.7 2	482616.14	1314434. 72	Картометриче ский метод	1	-
7	482617.83	1314390.6 9	482617.83	1314390. 69	Картометриче ский метод	1	-
8	482285.99	1314349.9 7	482285.99	1314349. 97	Картометриче ский метод	1	-
9	482278.56	1314397.0 0	482278.56	1314397. 00	Картометриче ский метод	1	-
10	482212.90	1314378.7 5	482212.90	1314378. 75	Картометриче ский метод	1	-
11	482133.51	1314366.0 1	482133.51	1314366. 01	Картометриче ский метод	1	-
12	482136.45	1314331.6 1	482136.45	1314331. 61	Картометриче ский метод	1	-
13	481972.99	1314309.7 6	481972.99	1314309. 76	Картометриче ский метод	1	-
14	481998.13	1314244.2 8	481998.13	1314244. 28	Картометриче ский метод	1	-
15	481953.81	1314175.4 9	481953.81	1314175. 49	Картометриче ский метод	1	-
16	481883.03	1314146.3 8	481883.03	1314146. 38	Картометриче ский метод	1	-
17	481820.22	1314062.1 7	481820.22	1314062. 17	Картометриче ский метод	1	-
18	481836.40	1314053.0 2	481836.40	1314053. 02	Картометриче ский метод	1	-
19	481944.78	1313994.4 5	481944.78	1313994. 45	Картометриче ский метод	1	-
20	482116.57	1313408.5 2	482116.57	1313408. 52	Картометриче ский метод	1	-
21	482230.03	1313469.4 9	482230.03	1313469. 49	Картометриче ский метод	1	-

22	482279.23	1313484.8 2	482279.23	1313484. 82	Картометриче ский метод	1	-
23	482329.95	1313484.7 3	482329.95	1313484. 73	Картометриче ский метод	1	-
24	482423.99	1313480.8 1	482423.99	1313480. 81	Картометриче ский метод	1	-
25	482451.87	1313479.6 5	482451.87	1313479. 65	Картометриче ский метод	1	-
26	482500.98	1313474.5 7	482500.98	1313474. 57	Картометриче ский метод	1	-
27	482536.55	1313457.6 3	482536.55	1313457. 63	Картометриче ский метод	1	-
28	482606.09	1313421.8 2	482606.09	1313421. 82	Картометриче ский метод	1	-
29	482658.47	1313393.2 8	482658.47	1313393. 28	Картометриче ский метод	1	-
30	482707.58	1313386.5 1	482707.58	1313386. 51	Картометриче ский метод	1	-
31	482926.13	1313436.0 7	482926.13	1313436. 07	Картометриче ский метод	1	-
32	483123.67	1313469.3 9	483123.67	1313469. 39	Картометриче ский метод	1	-
33	483717.82	1313368.0 7	483717.82	1313368. 07	Картометриче ский метод	1	-
34	483765.48	1313369.3 2	483765.48	1313369. 32	Картометриче ский метод	1	-
35	483799.35	1313374.3 4	483799.35	1313374. 34	Картометриче ский метод	1	-
36	483833.22	1313403.1 9	483833.22	1313403. 19	Картометриче ский метод	1	-
37	483935.23	1313488.4 3	483935.23	1313488. 43	Картометриче ский метод	1	-
38	484304.12	1313700.2 5	484304.12	1313700. 25	Картометриче ский метод	1	-
39	484276.34	1313841.5 1	484276.34	1313841. 51	Картометриче ский метод	1	-
40	484224.29	1314083.8 7	484224.29	1314083. 87	Картометриче ский метод	1	-
41	484340.89	1314119.0 4	484340.89	1314119. 04	Картометриче ский метод	1	-
42	484309.42	1314226.6 4	484309.42	1314226. 64	Картометриче ский метод	1	-
43	484305.94	1314238.5 3	484305.94	1314238. 53	Картометриче ский метод	1	-
44	484274.32	1314364.9 1	484274.32	1314364. 91	Картометриче ский метод	1	-
45	484229.00	1314491.8 5	484229.00	1314491. 85	Картометриче ский метод	1	-
46	484141.33	1314462.7 3	484141.33	1314462. 73	Картометриче ский метод	1	-
47	484098.83	1314445.8 2	484098.83	1314445. 82	Картометриче ский метод	1	-
48	483933.62	1314396.7 7	483933.62	1314396. 77	Картометриче ский метод	1	-
49	483891.93	1314448.4 9	483891.93	1314448. 49	Картометриче ский метод	1	-

Раздел 4

План границ объекта



Масштаб 1:9900

Условные обозначения

- - Характерная точка границы, сведения о которой позволяют однозначно определить ее положение на местности
- 1 - Обозначение новой характерной точки
- - Граница населенного пункта

Подпись Вавилова / Вавилова М.Е.

Дата " 3 " ноября 2022 г.

Место для оттиска печати (при наличии) лица, составившего описание местоположения границ объекта

Текстовое описание местоположения границ населенных пунктов, территориальных зон		
Прохождение границы		Описание прохождения границы
от точки	до точки	
1	2	3
-	-	-

Раздел 3							
Сведения о местоположении измененных (уточненных) границ объекта							
1. Система координат МСК-48, зона 1							
2. Сведения о характерных точках границ объекта							
Обозначение характерных точек границ	Существующие координаты, м		Измененные (уточненные) координаты, м		Метод определения координат характерной точки	Средняя квадратическая погрешность положения характерной точки (Mt), м	Описание обозначения точки на местности (при наличии)
	X	Y	X	Y			
1	2	3	4	5	6	7	8
-	-	-	-	-	-	-	-
3. Сведения о характерных точках части (частей) границы объекта							
Обозначение характерных точек части границы	Существующие координаты, м		Измененные (уточненные) координаты, м		Метод определения координат характерной точки	Средняя квадратическая погрешность положения характерной точки (Mt), м	Описание обозначения точки на местности (при наличии)
	X	Y	X	Y			
1	2	3	4	5	6	7	8
Часть 1							
1	486305.41	1319109.7 3	486305.41	1319109. 73	Картометриче ский метод	1	-
2	486272.85	1319190.2 3	486272.85	1319190. 23	Картометриче ский метод	1	-
3	486270.15	1319196.8 9	486270.15	1319196. 89	Картометриче ский метод	1	-
4	486161.15	1319427.7 6	486161.15	1319427. 76	Картометриче ский метод	1	-
5	486064.05	1319567.7 3	486064.05	1319567. 73	Картометриче ский метод	1	-
6	485946.25	1319688.5 1	485946.25	1319688. 51	Картометриче ский метод	1	-
7	485933.37	1319701.7 1	485933.37	1319701. 71	Картометриче ский метод	1	-
8	485915.34	1319720.2 0	485915.34	1319720. 20	Картометриче ский метод	1	-
9	485892.50	1319741.3 2	485892.50	1319741. 32	Картометриче ский метод	1	-
10	485855.02	1319775.9 9	485855.02	1319775. 99	Картометриче ский метод	1	-
11	485816.84	1319811.3 0	485816.84	1319811. 30	Картометриче ский метод	1	-
12	485715.98	1319903.4 5	485715.98	1319903. 45	Картометриче ский метод	1	-
13	485641.26	1320027.3 5	485641.26	1320027. 35	Картометриче ский метод	1	-
14	485597.58	1320101.7 1	485597.58	1320101. 71	Картометриче ский метод	1	-
15	485586.39	1320120.7 8	485586.39	1320120. 78	Картометриче ский метод	1	-

16	485473.77	1320312.5 1	485473.77	1320312. 51	Картометриче ский метод	1	-
17	485418.43	1320358.8 4	485418.43	1320358. 84	Картометриче ский метод	1	-
18	485416.76	1320355.7 4	485416.76	1320355. 74	Картометриче ский метод	1	-
19	485315.22	1320399.6 0	485315.22	1320399. 60	Картометриче ский метод	1	-
20	485010.11	1320544.0 0	485010.11	1320544. 00	Картометриче ский метод	1	-
21	484725.50	1320668.5 2	484725.50	1320668. 52	Картометриче ский метод	1	-
22	484521.00	1320757.0 3	484521.00	1320757. 03	Картометриче ский метод	1	-
23	484492.46	1320713.8 1	484492.46	1320713. 81	Картометриче ский метод	1	-
24	484475.58	1320717.2 2	484475.58	1320717. 22	Картометриче ский метод	1	-
25	484428.16	1320676.5 8	484428.16	1320676. 58	Картометриче ский метод	1	-
26	484394.29	1320634.2 5	484394.29	1320634. 25	Картометриче ский метод	1	-
27	484382.37	1320595.2 7	484382.37	1320595. 27	Картометриче ский метод	1	-
28	484373.97	1320552.9 6	484373.97	1320552. 96	Картометриче ский метод	1	-
29	484351.96	1320503.8 5	484351.96	1320503. 85	Картометриче ский метод	1	-
30	484326.55	1320439.5 1	484326.55	1320439. 51	Картометриче ский метод	1	-
31	484299.46	1320393.7 8	484299.46	1320393. 78	Картометриче ский метод	1	-
32	484274.06	1320344.6 8	484274.06	1320344. 68	Картометриче ский метод	1	-
33	484246.96	1320307.4 2	484246.96	1320307. 42	Картометриче ский метод	1	-
34	484223.26	1320268.4 7	484223.26	1320268. 47	Картометриче ский метод	1	-
35	484219.87	1320234.6 0	484219.87	1320234. 60	Картометриче ский метод	1	-
36	484238.46	1320182.1 4	484238.46	1320182. 14	Картометриче ский метод	1	-
37	484238.50	1320139.7 7	484238.50	1320139. 77	Картометриче ский метод	1	-
38	484228.34	1320104.2 1	484228.34	1320104. 21	Картометриче ский метод	1	-
39	484219.87	1320072.0 4	484219.87	1320072. 04	Картометриче ский метод	1	-
40	484226.64	1320044.9 4	484226.64	1320044. 94	Картометриче ский метод	1	-
41	484253.74	1319990.7 6	484253.74	1319990. 76	Картометриче ский метод	1	-
42	484267.28	1319958.5 8	484267.28	1319958. 58	Картометриче ский метод	1	-
43	484285.87	1319928.0 6	484285.87	1319928. 06	Картометриче ский метод	1	-

44	484285.91	1319911.17	484285.91	1319911.17	Картометрический метод	1	-
45	484279.14	1319882.38	484279.14	1319882.38	Картометрический метод	1	-
46	484265.59	1319853.59	484265.59	1319853.59	Картометрический метод	1	-
47	484265.59	1319821.42	484265.59	1319821.42	Картометрический метод	1	-
48	484290.99	1319799.40	484290.99	1319799.40	Картометрический метод	1	-
49	484309.62	1319799.40	484309.62	1319799.40	Картометрический метод	1	-
50	484333.33	1319821.42	484333.33	1319821.42	Картометрический метод	1	-
51	484350.26	1319850.20	484350.26	1319850.20	Картометрический метод	1	-
52	484385.83	1319885.77	484385.83	1319885.77	Картометрический метод	1	-
53	484484.04	1319796.02	484484.04	1319796.02	Картометрический метод	1	-
54	484533.11	1319748.60	484533.11	1319748.60	Картометрический метод	1	-
55	484619.52	1319680.87	484619.52	1319680.87	Картометрический метод	1	-
56	484704.19	1319635.14	484704.19	1319635.14	Картометрический метод	1	-
57	484783.78	1319577.57	484783.78	1319577.57	Картометрический метод	1	-
58	484841.36	1319533.54	484841.36	1319533.54	Картометрический метод	1	-
59	484910.79	1319462.42	484910.79	1319462.42	Картометрический метод	1	-
60	484949.70	1319421.74	484949.70	1319421.74	Картометрический метод	1	-
61	484998.85	1319326.95	484998.85	1319326.95	Картометрический метод	1	-
62	485017.48	1319276.15	485017.48	1319276.15	Картометрический метод	1	-
63	485019.17	1319242.28	485019.17	1319242.28	Картометрический метод	1	-
64	484990.38	1319220.26	484990.38	1319220.26	Картометрический метод	1	-
65	484954.82	1319174.54	484954.82	1319174.54	Картометрический метод	1	-
66	484922.64	1319128.82	484922.64	1319128.82	Картометрический метод	1	-
67	484841.32	1319040.72	484841.32	1319040.72	Картометрический метод	1	-
68	484862.54	1319025.63	484862.54	1319025.63	Картометрический метод	1	-
69	484897.24	1319052.62	484897.24	1319052.62	Картометрический метод	1	-
70	484949.74	1319084.79	484949.74	1319084.79	Картометрический метод	1	-
71	484985.30	1319115.27	484985.30	1319115.27	Картометрический метод	1	-

72	485017.48	1319140.67	485017.48	1319140.67	Картометрический метод	1	-
73	485055.55	1319147.07	485055.55	1319147.07	Картометрический метод	1	-
74	485097.02	1319182.99	485097.02	1319182.99	Картометрический метод	1	-
75	485291.76	1319335.39	485291.76	1319335.39	Картометрический метод	1	-
76	485313.78	1319333.70	485313.78	1319333.70	Картометрический метод	1	-
77	485339.18	1319318.46	485339.18	1319318.46	Картометрический метод	1	-
78	485528.84	1319194.84	485528.84	1319194.84	Картометрический метод	1	-
79	485522.07	1319232.10	485522.07	1319232.10	Картометрический метод	1	-
80	485527.15	1319277.82	485527.15	1319277.82	Картометрический метод	1	-
81	485535.61	1319318.47	485535.61	1319318.47	Картометрический метод	1	-
82	485561.02	1319348.94	485561.02	1319348.94	Картометрический метод	1	-
83	485601.66	1319367.57	485601.66	1319367.57	Картометрический метод	1	-
84	485628.91	1319377.30	485628.91	1319377.30	Картометрический метод	1	-
85	485649.08	1319384.50	485649.08	1319384.50	Картометрический метод	1	-
86	485693.11	1319391.28	485693.11	1319391.28	Картометрический метод	1	-
87	485701.57	1319374.34	485701.57	1319374.34	Картометрический метод	1	-
88	485737.14	1319343.86	485737.14	1319343.86	Картометрический метод	1	-
89	485754.07	1319303.22	485754.07	1319303.22	Картометрический метод	1	-
90	485765.92	1319252.42	485765.92	1319252.42	Картометрический метод	1	-
91	485765.92	1319199.92	485765.92	1319199.92	Картометрический метод	1	-
92	485760.83	1319150.80	485760.83	1319150.80	Картометрический метод	1	-
93	485762.54	1319127.11	485762.54	1319127.11	Картометрический метод	1	-
94	485776.08	1319094.93	485776.08	1319094.93	Картометрический метод	1	-
95	485798.10	1319054.29	485798.10	1319054.29	Картометрический метод	1	-
96	485803.18	1319023.81	485803.18	1319023.81	Картометрический метод	1	-
97	485799.79	1318984.86	485799.79	1318984.86	Картометрический метод	1	-
98	485809.95	1318940.83	485809.95	1318940.83	Картометрический метод	1	-
99	485818.42	1318905.27	485818.42	1318905.27	Картометрический метод	1	-

100	485840.43	1318905.27	485840.43	1318905.27	Картометрический метод	1	-
101	485860.76	1318925.59	485860.76	1318925.59	Картометрический метод	1	-
102	485874.30	1318937.45	485874.30	1318937.45	Картометрический метод	1	-
103	485899.70	1318949.30	485899.70	1318949.30	Картометрический метод	1	-
104	485935.27	1318956.07	485935.27	1318956.07	Картометрический метод	1	-
105	485960.67	1318956.07	485960.67	1318956.07	Картометрический метод	1	-
106	485991.15	1318973.00	485991.15	1318973.00	Картометрический метод	1	-
107	486026.71	1318979.78	486026.71	1318979.78	Картометрический метод	1	-
108	486074.13	1318995.02	486074.13	1318995.02	Картометрический метод	1	-
109	486106.30	1319013.65	486106.30	1319013.65	Картометрический метод	1	-
110	486128.32	1319027.20	486128.32	1319027.20	Картометрический метод	1	-
111	486162.19	1319039.05	486162.19	1319039.05	Картометрический метод	1	-
112	486196.06	1319049.21	486196.06	1319049.21	Картометрический метод	1	-
113	486227.04	1319057.89	486227.04	1319057.89	Картометрический метод	1	-
114	486251.35	1319076.32	486251.35	1319076.32	Картометрический метод	1	-
115	486272.26	1319088.16	486272.26	1319088.16	Картометрический метод	1	-
1	486305.41	1319109.73	486305.41	1319109.73	Картометрический метод	1	-
Часть 2							
116	486262.26	1319265.06	486262.26	1319265.06	Картометрический метод	1	-
117	486388.20	1319300.64	486388.20	1319300.64	Картометрический метод	1	-
118	486435.64	1319357.63	486435.64	1319357.63	Картометрический метод	1	-
119	486394.85	1319447.01	486394.85	1319447.01	Картометрический метод	1	-
120	486386.18	1319467.26	486386.18	1319467.26	Картометрический метод	1	-
121	486376.05	1319500.24	486376.05	1319500.24	Картометрический метод	1	-
122	486361.30	1319529.46	486361.30	1319529.46	Картометрический метод	1	-
123	486338.16	1319541.32	486338.16	1319541.32	Картометрический метод	1	-
124	486292.58	1319611.42	486292.58	1319611.42	Картометрический метод	1	-
125	486263.79	1319653.75	486263.79	1319653.75	Картометрический метод	1	-

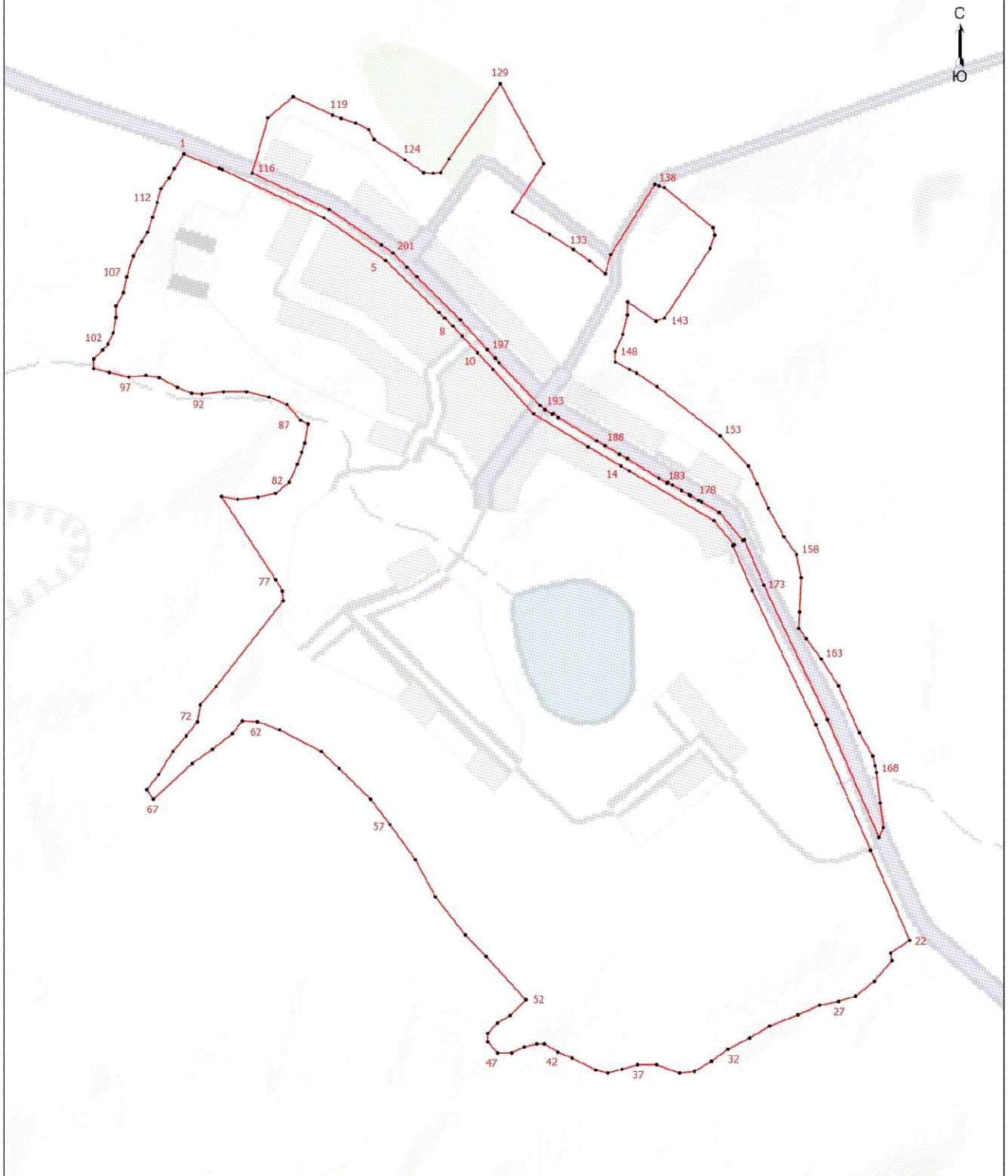
126	486262.10	1319675.77	486262.10	1319675.77	Картометрический метод	1	-
127	486263.79	1319692.70	486263.79	1319692.70	Картометрический метод	1	-
128	486294.27	1319711.33	486294.27	1319711.33	Картометрический метод	1	-
129	486465.31	1319828.17	486465.31	1319828.17	Картометрический метод	1	-
130	486284.11	1319926.39	486284.11	1319926.39	Картометрический метод	1	-
131	486173.88	1319855.61	486173.88	1319855.61	Картометрический метод	1	-
132	486123.24	1319939.93	486123.24	1319939.93	Картометрический метод	1	-
133	486089.14	1319994.02	486089.14	1319994.02	Картометрический метод	1	-
134	486063.27	1320030.68	486063.27	1320030.68	Картометрический метод	1	-
135	486034.44	1320066.12	486034.44	1320066.12	Картометрический метод	1	-
136	486077.52	1320078.79	486077.52	1320078.79	Картометрический метод	1	-
137	486236.70	1320178.70	486236.70	1320178.70	Картометрический метод	1	-
138	486233.57	1320188.10	486233.57	1320188.10	Картометрический метод	1	-
139	486229.41	1320200.55	486229.41	1320200.55	Картометрический метод	1	-
140	486138.48	1320310.79	486138.48	1320310.79	Картометрический метод	1	-
141	486121.54	1320314.17	486121.54	1320314.17	Картометрический метод	1	-
142	486091.06	1320304.01	486091.06	1320304.01	Картометрический метод	1	-
143	485933.57	1320200.72	485933.57	1320200.72	Картометрический метод	1	-
144	485926.31	1320181.16	485926.31	1320181.16	Картометрический метод	1	-
145	485970.38	1320116.52	485970.38	1320116.52	Картометрический метод	1	-
146	485940.35	1320116.05	485940.35	1320116.05	Картометрический метод	1	-
147	485896.32	1320105.89	485896.32	1320105.89	Картометрический метод	1	-
148	485857.37	1320088.95	485857.37	1320088.95	Картометрический метод	1	-
149	485833.66	1320088.95	485833.66	1320088.95	Картометрический метод	1	-
150	485816.91	1320121.05	485816.91	1320121.05	Картометрический метод	1	-
151	485808.45	1320137.14	485808.45	1320137.14	Картометрический метод	1	-
152	485777.52	1320183.61	485777.52	1320183.61	Картометрический метод	1	-
153	485665.68	1320326.88	485665.68	1320326.88	Картометрический метод	1	-

154	485597.70	1320390.9	485597.70	1320390.99	Картометрический метод	1	-
155	485557.63	1320410.70	485557.63	1320410.70	Картометрический метод	1	-
156	485501.75	1320436.10	485501.75	1320436.10	Картометрический метод	1	-
157	485437.40	1320471.66	485437.40	1320471.66	Картометрический метод	1	-
158	485396.75	1320500.45	485396.75	1320500.45	Картометрический метод	1	-
159	485344.26	1320510.61	485344.26	1320510.61	Картометрический метод	1	-
160	485266.36	1320507.22	485266.36	1320507.22	Картометрический метод	1	-
161	485229.11	1320505.53	485229.11	1320505.53	Картометрический метод	1	-
162	485205.40	1320522.46	485205.40	1320522.46	Картометрический метод	1	-
163	485159.67	1320556.33	485159.67	1320556.33	Картометрический метод	1	-
164	485098.71	1320595.28	485098.71	1320595.28	Картометрический метод	1	-
165	484992.02	1320642.69	484992.02	1320642.69	Картометрический метод	1	-
166	484939.53	1320673.17	484939.53	1320673.17	Картометрический метод	1	-
167	484917.04	1320678.28	484917.04	1320678.28	Картометрический метод	1	-
168	484902.27	1320681.64	484902.27	1320681.64	Картометрический метод	1	-
169	484832.84	1320690.11	484832.84	1320690.11	Картометрический метод	1	-
170	484776.96	1320696.88	484776.96	1320696.88	Картометрический метод	1	-
171	484754.88	1320687.31	484754.88	1320687.31	Картометрический метод	1	-
172	485022.13	1320570.40	485022.13	1320570.40	Картометрический метод	1	-
173	485327.18	1320426.02	485327.18	1320426.02	Картометрический метод	1	-
174	485430.56	1320381.38	485430.56	1320381.38	Картометрический метод	1	-
175	485428.89	1320378.28	485428.89	1320378.28	Картометрический метод	1	-
176	485492.45	1320324.97	485492.45	1320324.97	Картометрический метод	1	-
177	485515.97	1320284.68	485515.97	1320284.68	Картометрический метод	1	-
178	485519.79	1320277.89	485519.79	1320277.89	Картометрический метод	1	-
179	485530.46	1320259.68	485530.46	1320259.68	Картометрический метод	1	-
180	485532.34	1320256.58	485532.34	1320256.58	Картометрический метод	1	-
181	485542.48	1320239.03	485542.48	1320239.03	Картометрический метод	1	-

182	485554.45	1320218.26	485554.45	1320218.26	Картометрический метод	1	-
183	485560.69	1320208.06	485560.69	1320208.06	Картометрический метод	1	-
184	485559.12	1320206.78	485559.12	1320206.78	Картометрический метод	1	-
185	485570.07	1320187.66	485570.07	1320187.66	Картометрический метод	1	-
186	485614.32	1320115.99	485614.32	1320115.99	Картометрический метод	1	-
187	485624.67	1320098.24	485624.67	1320098.24	Картометрический метод	1	-
188	485644.03	1320065.33	485644.03	1320065.33	Картометрический метод	1	-
189	485654.67	1320046.75	485654.67	1320046.75	Картометрический метод	1	-
190	485707.78	1319959.64	485707.78	1319959.64	Картометрический метод	1	-
191	485717.39	1319947.56	485717.39	1319947.56	Картометрический метод	1	-
192	485715.37	1319945.94	485715.37	1319945.94	Картометрический метод	1	-
193	485725.75	1319929.39	485725.75	1319929.39	Картометрический метод	1	-
194	485735.28	1319917.77	485735.28	1319917.77	Картометрический метод	1	-
195	485831.78	1319825.00	485831.78	1319825.00	Картометрический метод	1	-
196	485842.33	1319816.54	485842.33	1319816.54	Картометрический метод	1	-
197	485861.67	1319798.43	485861.67	1319798.43	Картометрический метод	1	-
198	485929.66	1319737.00	485929.66	1319737.00	Картометрический метод	1	-
199	486027.46	1319638.03	486027.46	1319638.03	Картометрический метод	1	-
200	486048.99	1319616.27	486048.99	1319616.27	Картометрический метод	1	-
201	486081.06	1319584.43	486081.06	1319584.43	Картометрический метод	1	-
202	486100.01	1319557.54	486100.01	1319557.54	Картометрический метод	1	-
203	486179.83	1319439.59	486179.83	1319439.59	Картометрический метод	1	-
116	486262.26	1319265.06	486262.26	1319265.06	Картометрический метод	1	-

Раздел 4

План границ объекта



Масштаб 1:8500

Условные обозначения

- - Характерная точка границы, сведения о которой позволяют однозначно определить ее положение на местности
- 1 - Обозначение новой характерной точки
- - Граница населенного пункта

Подпись Вавилова / Вавилова М.Е.

Дата " 3 " ноября 2022 г.

Место для отписки печати (при наличии) лица, составившего описание местоположения границ объекта

Текстовое описание местоположения границ населенных пунктов, территориальных зон		
Прохождение границы		Описание прохождения границы
от точки	до точки	
1	2	3
-	-	-

Приложение 4
к генеральному плану
сельского поселения Октябрьский сельсовет
Лев-Толстовского муниципального района
Липецкой области

ОПИСАНИЕ МЕСТОПОЛОЖЕНИЯ ГРАНИЦ					
село Красное Колычево					
(наименование объекта, местоположение границ которого описано (далее - объект))					
Раздел 1					
Сведения об объекте					
№ п/п	Характеристики объекта			Описание характеристик	
1	2			3	
1.	Местоположение объекта			Липецкая область, Лев-Толстовский муниципальный район, сельское поселение Октябрьский сельсовет, село Красное Колычево	
2.	Площадь объекта +/- величина погрешности определения площади (Р +/- Дельта Р)			865615 +/- 3256 м ²	
3.	Иные характеристики объекта			-	
Раздел 2					
Сведения о местоположении границ объекта					
1. Система координат -					
2. Сведения о характерных точках границ объекта					
Обозначение характерных точек границ	Координаты, м		Метод определения координат характерной точки	Средняя квадратическая погрешность положения характерной точки (Mt), м	Описание обозначения точки на местности (при наличии)
	X	Y			
1	2	3	4	5	6
-	-	-	-	-	-
3. Сведения о характерных точках части (частей) границы объекта					
Обозначение характерных точек части границы	Координаты, м		Метод определения координат характерной точки	Средняя квадратическая погрешность положения характерной точки (Mt), м	Описание обозначения точки на местности (при наличии)
	X	Y			
1	2	3	4	5	6

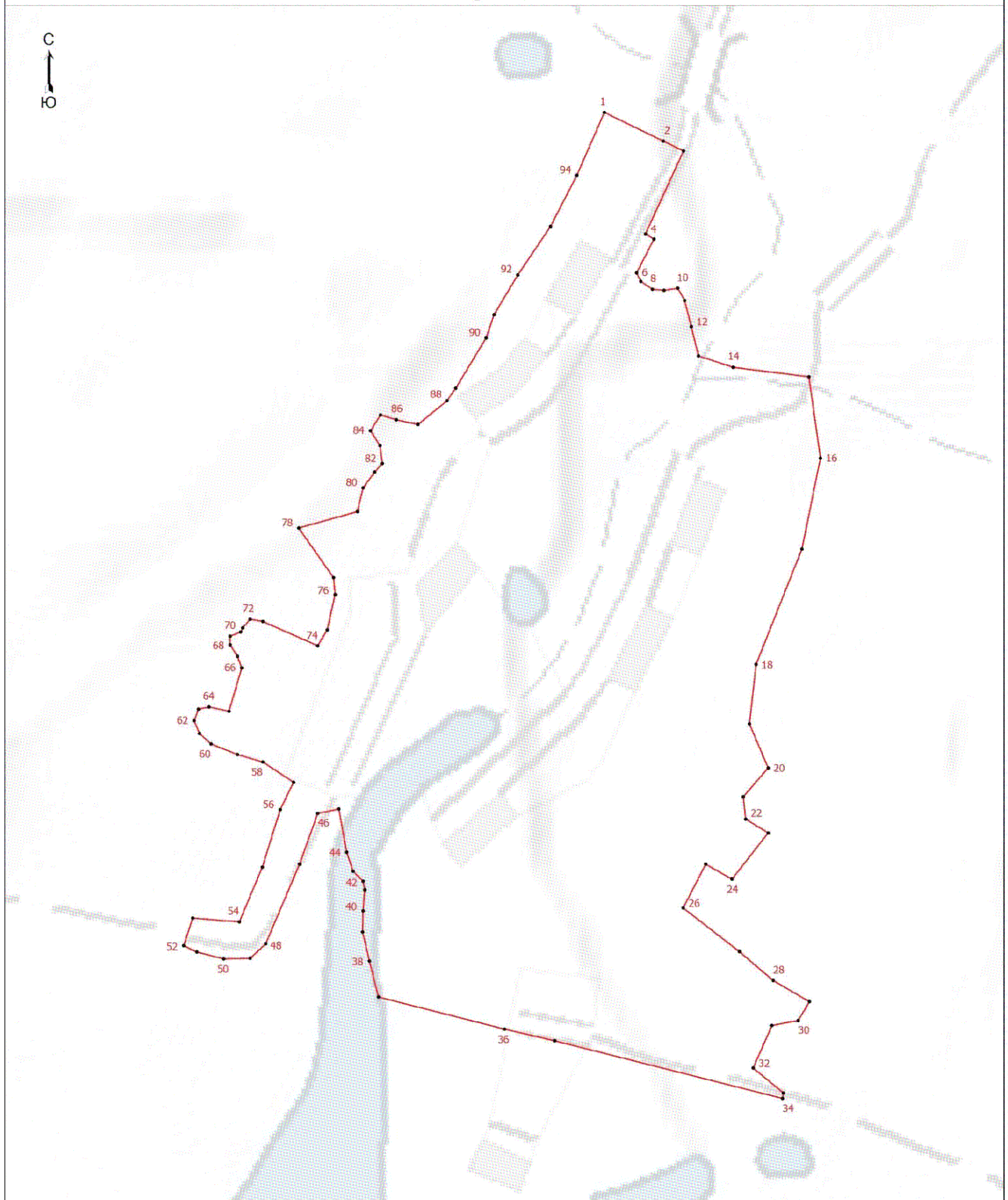
-	-	-	-	-	-	-	
Раздел 3							
Сведения о местоположении измененных (уточненных) границ объекта							
1. Система координат МСК-48, зона 1							
2. Сведения о характерных точках границ объекта							
Обозначение характерных точек границ	Существующие координаты, м		Измененные (уточненные) координаты, м		Метод определения координат характерной точки	Средняя квадратическая погрешность положения характерной точки (Mt), м	Описание обозначения точки на местности (при наличии)
	X	Y	X	Y			
1	2	3	4	5	6	7	8
1	478604.39	1316521.8 2	478604.39	1316521. 82	Картометриче ский метод	1	-
2	478558.31	1316616.5 0	478558.31	1316616. 50	Картометриче ский метод	1	-
3	478542.58	1316648.8 3	478542.58	1316648. 83	Картометриче ский метод	1	-
4	478409.65	1316587.8 7	478409.65	1316587. 87	Картометриче ский метод	1	-
5	478401.18	1316601.4 1	478401.18	1316601. 41	Картометриче ский метод	1	-
6	478347.04	1316573.4 9	478347.04	1316573. 49	Картометриче ский метод	1	-
7	478333.44	1316580.2 5	478333.44	1316580. 25	Картометриче ский метод	1	-
8	478320.74	1316598.8 7	478320.74	1316598. 87	Картометриче ский метод	1	-
9	478319.05	1316617.5 0	478319.05	1316617. 50	Картометриче ский метод	1	-
10	478322.44	1316639.5 1	478322.44	1316639. 51	Картометриче ский метод	1	-
11	478302.96	1316650.5 2	478302.96	1316650. 52	Картометриче ский метод	1	-
12	478261.04	1316661.1 9	478261.04	1316661. 19	Картометриче ский метод	1	-
13	478214.10	1316672.6 2	478214.10	1316672. 62	Картометриче ский метод	1	-
14	478195.58	1316728.1 8	478195.58	1316728. 18	Картометриче ский метод	1	-
15	478180.36	1316849.9 3	478180.36	1316849. 93	Картометриче ский метод	1	-
16	478050.06	1316868.4 1	478050.06	1316868. 41	Картометриче ский метод	1	-
17	477904.28	1316838.7 4	477904.28	1316838. 74	Картометриче ский метод	1	-
18	477719.33	1316765.2 2	477719.33	1316765. 22	Картометриче ский метод	1	-
19	477624.04	1316754.5 2	477624.04	1316754. 52	Картометриче ский метод	1	-
20	477553.38	1316784.6 0	477553.38	1316784. 60	Картометриче ский метод	1	-

21	477507.06	1316744.68	477507.06	1316744.68	Картометрический метод	1	-
22	477471.17	1316748.51	477471.17	1316748.51	Картометрический метод	1	-
23	477449.11	1316784.60	477449.11	1316784.60	Картометрический метод	1	-
24	477374.92	1316726.45	477374.92	1316726.45	Картометрический метод	1	-
25	477398.98	1316684.34	477398.98	1316684.34	Картометрический метод	1	-
26	477328.80	1316648.25	477328.80	1316648.25	Картометрический метод	1	-
27	477258.62	1316738.48	477258.62	1316738.48	Картометрический метод	1	-
28	477212.50	1316792.62	477212.50	1316792.62	Картометрический метод	1	-
29	477178.41	1316850.77	477178.41	1316850.77	Картометрический метод	1	-
30	477148.34	1316832.72	477148.34	1316832.72	Картометрический метод	1	-
31	477140.32	1316790.62	477140.32	1316790.62	Картометрический метод	1	-
32	477072.14	1316760.54	477072.14	1316760.54	Картометрический метод	1	-
33	477032.10	1316809.01	477032.10	1316809.01	Картометрический метод	1	-
34	477023.37	1316807.53	477023.37	1316807.53	Картометрический метод	1	-
35	477115.89	1316442.30	477115.89	1316442.30	Картометрический метод	1	-
36	477134.49	1316361.80	477134.49	1316361.80	Картометрический метод	1	-
37	477186.05	1316159.53	477186.05	1316159.53	Картометрический метод	1	-
38	477243.72	1316145.04	477243.72	1316145.04	Картометрический метод	1	-
39	477290.29	1316134.04	477290.29	1316134.04	Картометрический метод	1	-
40	477324.16	1316134.88	477324.16	1316134.88	Картометрический метод	1	-
41	477358.03	1316137.42	477358.03	1316137.42	Картометрический метод	1	-
42	477371.57	1316134.88	477371.57	1316134.88	Картометрический метод	1	-
43	477387.66	1316118.80	477387.66	1316118.80	Картометрический метод	1	-
44	477418.14	1316108.64	477418.14	1316108.64	Картометрический метод	1	-
45	477487.57	1316095.94	477487.57	1316095.94	Картометрический метод	1	-
46	477480.24	1316062.09	477480.24	1316062.09	Картометрический метод	1	-
47	477398.94	1316032.94	477398.94	1316032.94	Картометрический метод	1	-
48	477271.37	1315978.64	477271.37	1315978.64	Картометрический метод	1	-

49	477247.95	1315953.69	477247.95	1315953.69	Картометрический метод	1	-
50	477247.11	1315911.36	477247.11	1315911.36	Картометрический метод	1	-
51	477258.16	1315868.19	477258.16	1315868.19	Картометрический метод	1	-
52	477268.32	1315847.03	477268.32	1315847.03	Картометрический метод	1	-
53	477312.66	1315861.56	477312.66	1315861.56	Картометрический метод	1	-
54	477306.44	1315936.42	477306.44	1315936.42	Картометрический метод	1	-
55	477394.17	1315973.26	477394.17	1315973.26	Картометрический метод	1	-
56	477486.44	1316002.00	477486.44	1316002.00	Картометрический метод	1	-
57	477530.36	1316023.38	477530.36	1316023.38	Картометрический метод	1	-
58	477562.93	1315974.01	477562.93	1315974.01	Картометрический метод	1	-
59	477574.79	1315933.37	477574.79	1315933.37	Картометрический метод	1	-
60	477591.72	1315891.04	477591.72	1315891.04	Картометрический метод	1	-
61	477608.65	1315872.41	477608.65	1315872.41	Картометрический метод	1	-
62	477628.98	1315863.94	477628.98	1315863.94	Картометрический метод	1	-
63	477647.60	1315870.71	477647.60	1315870.71	Картометрический метод	1	-
64	477650.99	1315887.65	477650.99	1315887.65	Картометрический метод	1	-
65	477644.22	1315919.82	477644.22	1315919.82	Картометрический метод	1	-
66	477713.65	1315940.14	477713.65	1315940.14	Картометрический метод	1	-
67	477732.28	1315933.37	477732.28	1315933.37	Картометрический метод	1	-
68	477750.90	1315921.52	477750.90	1315921.52	Картометрический метод	1	-
69	477764.45	1315921.52	477764.45	1315921.52	Картометрический метод	1	-
70	477771.22	1315938.45	477771.22	1315938.45	Картометрический метод	1	-
71	477778.00	1315941.84	477778.00	1315941.84	Картометрический метод	1	-
72	477791.55	1315953.69	477791.55	1315953.69	Картометрический метод	1	-
73	477788.16	1315974.01	477788.16	1315974.01	Картометрический метод	1	-
74	477749.21	1316062.07	477749.21	1316062.07	Картометрический метод	1	-
75	477774.61	1316077.31	477774.61	1316077.31	Картометрический метод	1	-
76	477831.34	1316090.01	477831.34	1316090.01	Картометрический метод	1	-

Раздел 4

План границ объекта



Масштаб 1:6000

Условные обозначения

- - Характерная точка границы, сведения о которой позволяют однозначно определить ее положение на местности
- 1 - Обозначение новой характерной точки
- - Граница населенного пункта

Подпись Вавилова М.Е. / Вавилова М.Е.

Дата " 3 " ноября 2022 г.

Место для оттиска печати (при наличии) лица, составившего описание местоположения границ объекта

Текстовое описание местоположения границ населенных пунктов, территориальных зон		
Прохождение границы		Описание прохождения границы
от точки	до точки	
1	2	3
-	-	-

Раздел 3							
Сведения о местоположении измененных (уточненных) границ объекта							
1. Система координат МСК-48, зона 1							
2. Сведения о характерных точках границ объекта							
Обозначение характерных точек границ	Существующие координаты, м		Измененные (уточненные) координаты, м		Метод определения координат характерной точки	Средняя квадратическая погрешность положения характерной точки (Mt), м	Описание обозначения точки на местности (при наличии)
	X	Y	X	Y			
1	2	3	4	5	6	7	8
1	475864.00	1310402.9 7	475864.00	1310402. 97	Картометриче ский метод	1	-
2	475907.60	1310447.6 3	475907.60	1310447. 63	Картометриче ский метод	1	-
3	476006.68	1310540.2 7	476006.68	1310540. 27	Картометриче ский метод	1	-
4	476033.75	1310544.9 1	476033.75	1310544. 91	Картометриче ский метод	1	-
5	476143.52	1310516.7 0	476143.52	1310516. 70	Картометриче ский метод	1	-
6	476237.82	1310528.0 6	476237.82	1310528. 06	Картометриче ский метод	1	-
7	476283.54	1310533.1 5	476283.54	1310533. 15	Картометриче ский метод	1	-
8	476316.62	1310539.0 9	476316.62	1310539. 09	Картометриче ский метод	1	-
9	476328.37	1310548.9 3	476328.37	1310548. 93	Картометриче ский метод	1	-
10	476332.25	1310557.4 2	476332.25	1310557. 42	Картометриче ский метод	1	-
11	476332.55	1310572.9 4	476332.55	1310572. 94	Картометриче ский метод	1	-
12	476326.72	1310601.4 3	476326.72	1310601. 43	Картометриче ский метод	1	-
13	476293.58	1310636.2 0	476293.58	1310636. 20	Картометриче ский метод	1	-
14	476251.99	1310716.7 2	476251.99	1310716. 72	Картометриче ский метод	1	-
15	476200.57	1310799.8 5	476200.57	1310799. 85	Картометриче ский метод	1	-
16	476169.03	1310847.6 8	476169.03	1310847. 68	Картометриче ский метод	1	-
17	476101.50	1310891.3 0	476101.50	1310891. 30	Картометриче ский метод	1	-
18	476009.10	1310946.4 5	476009.10	1310946. 45	Картометриче ский метод	1	-
19	475909.88	1311005.1 4	475909.88	1311005. 14	Картометриче ский метод	1	-
20	475865.40	1311043.9 8	475865.40	1311043. 98	Картометриче ский метод	1	-

21	475842.13	1311088.53	475842.13	1311088.53	Картометрический метод	1	-
22	475808.54	1311153.77	475808.54	1311153.77	Картометрический метод	1	-
23	475765.27	1311249.96	475765.27	1311249.96	Картометрический метод	1	-
24	475701.56	1311429.61	475701.56	1311429.61	Картометрический метод	1	-
25	475678.82	1311433.63	475678.82	1311433.63	Картометрический метод	1	-
26	475599.16	1311405.02	475599.16	1311405.02	Картометрический метод	1	-
27	475489.17	1311351.90	475489.17	1311351.90	Картометрический метод	1	-
28	475394.10	1311325.59	475394.10	1311325.59	Картометрический метод	1	-
29	475342.76	1311331.07	475342.76	1311331.07	Картометрический метод	1	-
30	475289.15	1311331.97	475289.15	1311331.97	Картометрический метод	1	-
31	475277.13	1311344.88	475277.13	1311344.88	Картометрический метод	1	-
32	475275.44	1311395.57	475275.44	1311395.57	Картометрический метод	1	-
33	475274.71	1311445.64	475274.71	1311445.64	Картометрический метод	1	-
34	475164.18	1311449.27	475164.18	1311449.27	Картометрический метод	1	-
35	475105.76	1311453.50	475105.76	1311453.50	Картометрический метод	1	-
36	475091.37	1311444.19	475091.37	1311444.19	Картометрический метод	1	-
37	475086.66	1311420.84	475086.66	1311420.84	Картометрический метод	1	-
38	475082.90	1311393.39	475082.90	1311393.39	Картометрический метод	1	-
39	475070.66	1311386.70	475070.66	1311386.70	Картометрический метод	1	-
40	475036.69	1311382.37	475036.69	1311382.37	Картометрический метод	1	-
41	475003.98	1311379.09	475003.98	1311379.09	Картометрический метод	1	-
42	474960.22	1311437.88	474960.22	1311437.88	Картометрический метод	1	-
43	474930.39	1311419.81	474930.39	1311419.81	Картометрический метод	1	-
44	474881.38	1311370.53	474881.38	1311370.53	Картометрический метод	1	-
45	474850.90	1311348.51	474850.90	1311348.51	Картометрический метод	1	-
46	474800.54	1311306.59	474800.54	1311306.59	Картометрический метод	1	-
47	474762.98	1311268.49	474762.98	1311268.49	Картометрический метод	1	-
48	474747.42	1311254.54	474747.42	1311254.54	Картометрический метод	1	-

49	474724.88	1311244.88	474724.88	1311244.88	Картометрический метод	1	-
50	474695.10	1311237.60	474695.10	1311237.60	Картометрический метод	1	-
51	474649.22	1311220.74	474649.22	1311220.74	Картометрический метод	1	-
52	474627.22	1311221.81	474627.22	1311221.81	Картометрический метод	1	-
53	474615.96	1311250.25	474615.96	1311250.25	Картометрический метод	1	-
54	474618.64	1311284.59	474618.64	1311284.59	Картометрический метод	1	-
55	474617.57	1311317.32	474617.57	1311317.32	Картометрический метод	1	-
56	474609.52	1311339.32	474609.52	1311339.32	Картометрический метод	1	-
57	474570.88	1311354.88	474570.88	1311354.88	Картометрический метод	1	-
58	474542.69	1311349.36	474542.69	1311349.36	Картометрический метод	1	-
59	474536.54	1311337.71	474536.54	1311337.71	Картометрический метод	1	-
60	474532.25	1311265.81	474532.25	1311265.81	Картометрический метод	1	-
61	474525.76	1311172.40	474525.76	1311172.40	Картометрический метод	1	-
62	474435.13	1311134.35	474435.13	1311134.35	Картометрический метод	1	-
63	474397.03	1311238.44	474397.03	1311238.44	Картометрический метод	1	-
64	474361.62	1311203.57	474361.62	1311203.57	Картометрический метод	1	-
65	474343.72	1311161.39	474343.72	1311161.39	Картометрический метод	1	-
66	474310.11	1311112.88	474310.11	1311112.88	Картометрический метод	1	-
67	474233.37	1311056.54	474233.37	1311056.54	Картометрический метод	1	-
68	474178.64	1311015.76	474178.64	1311015.76	Картометрический метод	1	-
69	474124.99	1310992.15	474124.99	1310992.15	Картометрический метод	1	-
70	474117.47	1310922.40	474117.47	1310922.40	Картометрический метод	1	-
71	474103.52	1310894.50	474103.52	1310894.50	Картометрический метод	1	-
72	474114.25	1310867.13	474114.25	1310867.13	Картометрический метод	1	-
73	474149.13	1310842.98	474149.13	1310842.98	Картометрический метод	1	-
74	474129.28	1310820.98	474129.28	1310820.98	Картометрический метод	1	-
75	474101.91	1310817.77	474101.91	1310817.77	Картометрический метод	1	-
76	474055.23	1310799.52	474055.23	1310799.52	Картометрический метод	1	-

77	474010.11	1310782.0 7	474010.11	1310782. 07	Картометриче ский метод	1	-
78	473970.31	1310721.1 1	473970.31	1310721. 11	Картометриче ский метод	1	-
79	473939.83	1310672.8 5	473939.83	1310672. 85	Картометриче ский метод	1	-
80	473908.50	1310615.2 7	473908.50	1310615. 27	Картометриче ский метод	1	-
81	473894.11	1310578.8 7	473894.11	1310578. 87	Картометриче ский метод	1	-
82	473898.34	1310550.0 8	473898.34	1310550. 08	Картометриче ский метод	1	-
83	473920.36	1310530.6 1	473920.36	1310530. 61	Картометриче ский метод	1	-
84	473959.31	1310500.9 7	473959.31	1310500. 97	Картометриче ский метод	1	-
85	473995.71	1310481.5 0	473995.71	1310481. 50	Картометриче ский метод	1	-
86	474046.11	1310472.7 4	474046.11	1310472. 74	Картометриче ский метод	1	-
87	474085.82	1310467.9 2	474085.82	1310467. 92	Картометриче ский метод	1	-
88	474100.30	1310473.8 2	474100.30	1310473. 82	Картометриче ский метод	1	-
89	474324.06	1310169.0 4	474324.06	1310169. 04	Картометриче ский метод	1	-
90	474289.63	1310129.0 4	474289.63	1310129. 04	Картометриче ский метод	1	-
91	474268.79	1310104.6 5	474268.79	1310104. 65	Картометриче ский метод	1	-
92	474215.13	1310080.5 0	474215.13	1310080. 50	Картометриче ский метод	1	-
93	474192.59	1310063.3 3	474192.59	1310063. 33	Картометриче ский метод	1	-
94	474152.89	1310047.2 4	474152.89	1310047. 24	Картометриче ский метод	1	-
95	474145.91	1310032.7 5	474145.91	1310032. 75	Картометриче ский метод	1	-
96	474119.08	1310009.1 4	474119.08	1310009. 14	Картометриче ский метод	1	-
97	474098.17	1310018.3 5	474098.17	1310018. 35	Картометриче ский метод	1	-
98	474121.76	1309971.3 7	474121.76	1309971. 37	Картометриче ский метод	1	-
99	474148.83	1309903.0 4	474148.83	1309903. 04	Картометриче ский метод	1	-
100	474188.74	1309819.8 2	474188.74	1309819. 82	Картометриче ский метод	1	-
101	474214.45	1309780.5 8	474214.45	1309780. 58	Картометриче ский метод	1	-
102	474255.72	1309771.1 1	474255.72	1309771. 11	Картометриче ский метод	1	-
103	474284.81	1309742.0 2	474284.81	1309742. 02	Картометриче ский метод	1	-
104	474289.55	1309715.6 4	474289.55	1309715. 64	Картометриче ский метод	1	-

105	474284.54	1309679.83	474284.54	1309679.83	Картометрический метод	1	-
106	474286.24	1309637.50	474286.24	1309637.50	Картометрический метод	1	-
107	474301.48	1309591.78	474301.48	1309591.78	Картометрический метод	1	-
108	474289.55	1309558.00	474289.55	1309558.00	Картометрический метод	1	-
109	474319.99	1309526.20	474319.99	1309526.20	Картометрический метод	1	-
110	474374.12	1309500.49	474374.12	1309500.49	Картометрический метод	1	-
111	474439.07	1309465.99	474439.07	1309465.99	Картометрический метод	1	-
112	474488.45	1309424.72	474488.45	1309424.72	Картометрический метод	1	-
113	474554.08	1309337.44	474554.08	1309337.44	Картометрический метод	1	-
114	474599.41	1309306.32	474599.41	1309306.32	Картометрический метод	1	-
115	474706.98	1309314.44	474706.98	1309314.44	Картометрический метод	1	-
116	474773.96	1309318.50	474773.96	1309318.50	Картометрический метод	1	-
117	474834.17	1309311.74	474834.17	1309311.74	Картометрический метод	1	-
118	474879.14	1309311.05	474879.14	1309311.05	Картометрический метод	1	-
119	474934.30	1309309.03	474934.30	1309309.03	Картометрический метод	1	-
120	474970.59	1309317.83	474970.59	1309317.83	Картометрический метод	1	-
121	475003.06	1309185.32	475003.06	1309185.32	Картометрический метод	1	-
122	475088.53	1309072.65	475088.53	1309072.65	Картометрический метод	1	-
123	475162.30	1309004.58	475162.30	1309004.58	Картометрический метод	1	-
124	475214.51	1308959.13	475214.51	1308959.13	Картометрический метод	1	-
125	475253.46	1308954.05	475253.46	1308954.05	Картометрический метод	1	-
126	475383.95	1308983.00	475383.95	1308983.00	Картометрический метод	1	-
127	475438.14	1308972.84	475438.14	1308972.84	Картометрический метод	1	-
128	475436.45	1309027.02	475436.45	1309027.02	Картометрический метод	1	-
129	475456.77	1309054.12	475456.77	1309054.12	Картометрический метод	1	-
130	475450.00	1309111.69	475450.00	1309111.69	Картометрический метод	1	-
131	475436.45	1309132.01	475436.45	1309132.01	Картометрический метод	1	-
132	475416.13	1309140.48	475416.13	1309140.48	Картометрический метод	1	-

133	475411.05	1309186.20	475411.05	1309186.20	Картометрический метод	1	-
134	475392.17	1309226.54	475392.17	1309226.54	Картометрический метод	1	-
135	475373.79	1309265.79	475373.79	1309265.79	Картометрический метод	1	-
136	475370.41	1309286.11	475370.41	1309286.11	Картометрический метод	1	-
137	475383.11	1309301.35	475383.11	1309301.35	Картометрический метод	1	-
138	475381.41	1309329.29	475381.41	1309329.29	Картометрический метод	1	-
139	475364.48	1309349.61	475364.48	1309349.61	Картометрический метод	1	-
140	475350.08	1309344.53	475350.08	1309344.53	Картометрический метод	1	-
141	475338.23	1309336.07	475338.23	1309336.07	Картометрический метод	1	-
142	475343.31	1309306.43	475343.31	1309306.43	Картометрический метод	1	-
143	475349.24	1309286.11	475349.24	1309286.11	Картометрический метод	1	-
144	475342.46	1309266.64	475342.46	1309266.64	Картометрический метод	1	-
145	475322.99	1309267.49	475322.99	1309267.49	Картометрический метод	1	-
146	475308.60	1309282.73	475308.60	1309282.73	Картометрический метод	1	-
147	475290.81	1309321.67	475290.81	1309321.67	Картометрический метод	1	-
148	475273.03	1309316.59	475273.03	1309316.59	Картометрический метод	1	-
149	475258.64	1309305.59	475258.64	1309305.59	Картометрический метод	1	-
150	475225.87	1309352.56	475225.87	1309352.56	Картометрический метод	1	-
151	475227.68	1309371.30	475227.68	1309371.30	Картометрический метод	1	-
152	475216.92	1309392.39	475216.92	1309392.39	Картометрический метод	1	-
153	475183.90	1309427.11	475183.90	1309427.11	Картометрический метод	1	-
154	475174.58	1309440.65	475174.58	1309440.65	Картометрический метод	1	-
155	475177.12	1309456.74	475177.12	1309456.74	Картометрический метод	1	-
156	475190.67	1309468.60	475190.67	1309468.60	Картометрический метод	1	-
157	475210.15	1309477.06	475210.15	1309477.06	Картометрический метод	1	-
158	475235.55	1309482.14	475235.55	1309482.14	Картометрический метод	1	-
159	475250.79	1309498.23	475250.79	1309498.23	Картометрический метод	1	-
160	475251.64	1309517.70	475251.64	1309517.70	Картометрический метод	1	-

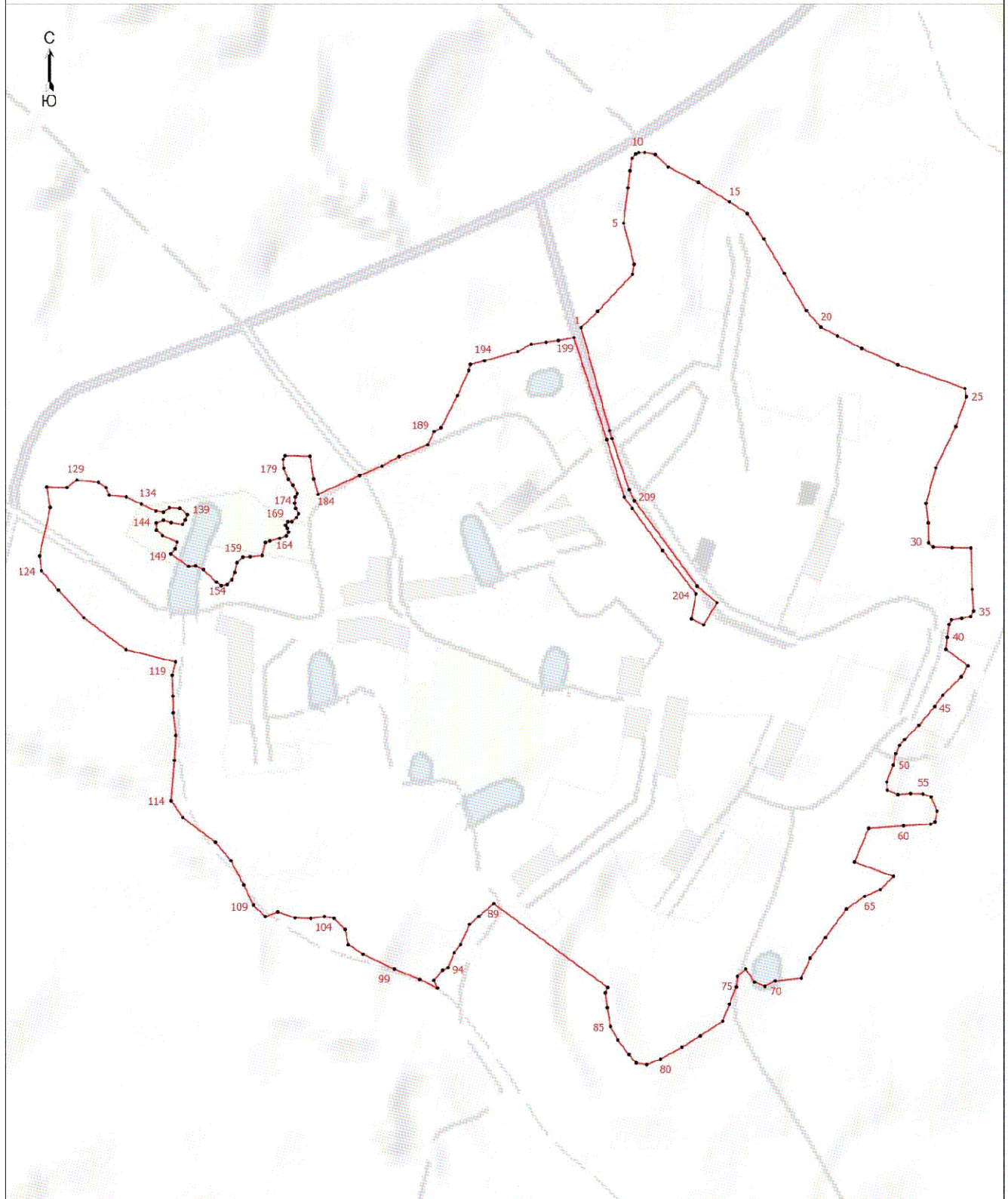
161	475255.02	1309549.88	475255.02	1309549.88	Картометрический метод	1	-
162	475289.96	1309558.24	475289.96	1309558.24	Картометрический метод	1	-
163	475293.83	1309570.61	475293.83	1309570.61	Картометрический метод	1	-
164	475300.74	1309596.45	475300.74	1309596.45	Картометрический метод	1	-
165	475307.52	1309614.23	475307.52	1309614.23	Картометрический метод	1	-
166	475317.54	1309619.72	475317.54	1309619.72	Картометрический метод	1	-
167	475327.84	1309616.77	475327.84	1309616.77	Картометрический метод	1	-
168	475335.46	1309612.53	475335.46	1309612.53	Картометрический метод	1	-
169	475345.48	1309618.02	475345.48	1309618.02	Картометрический метод	1	-
170	475345.62	1309629.47	475345.62	1309629.47	Картометрический метод	1	-
171	475356.63	1309641.32	475356.63	1309641.32	Картометрический метод	1	-
172	475366.65	1309646.81	475366.65	1309646.81	Картометрический метод	1	-
173	475381.18	1309638.78	475381.18	1309638.78	Картометрический метод	1	-
174	475394.73	1309636.24	475394.73	1309636.24	Картометрический метод	1	-
175	475410.82	1309637.93	475410.82	1309637.93	Картометрический метод	1	-
176	475420.84	1309643.42	475420.84	1309643.42	Картометрический метод	1	-
177	475442.99	1309632.01	475442.99	1309632.01	Картометрический метод	1	-
178	475459.08	1309619.31	475459.08	1309619.31	Картометрический метод	1	-
179	475487.87	1309607.45	475487.87	1309607.45	Картометрический метод	1	-
180	475511.58	1309605.76	475511.58	1309605.76	Картометрический метод	1	-
181	475521.60	1309611.25	475521.60	1309611.25	Картометрический метод	1	-
182	475520.15	1309677.26	475520.15	1309677.26	Картометрический метод	1	-
183	475459.91	1309687.78	475459.91	1309687.78	Картометрический метод	1	-
184	475418.18	1309699.03	475418.18	1309699.03	Картометрический метод	1	-
185	475468.62	1309810.07	475468.62	1309810.07	Картометрический метод	1	-
186	475493.71	1309870.23	475493.71	1309870.23	Картометрический метод	1	-
187	475519.58	1309916.15	475519.58	1309916.15	Картометрический метод	1	-
188	475550.77	1309992.43	475550.77	1309992.43	Картометрический метод	1	-

189	475586.50	1310010.0 2	475586.50	1310010. 02	Картометриче ский метод	1	-
190	475596.43	1310028.4 5	475596.43	1310028. 45	Картометриче ский метод	1	-
191	475682.35	1310072.1 2	475682.35	1310072. 12	Картометриче ский метод	1	-
192	475749.56	1310102.4 7	475749.56	1310102. 47	Картометриче ский метод	1	-
193	475766.12	1310106.8 1	475766.12	1310106. 81	Картометриче ский метод	1	-
194	475775.59	1310144.7 0	475775.59	1310144. 70	Картометриче ский метод	1	-
195	475799.95	1310233.3 3	475799.95	1310233. 33	Картометриче ский метод	1	-
196	475819.57	1310269.1 8	475819.57	1310269. 18	Картометриче ский метод	1	-
197	475824.98	1310309.1 0	475824.98	1310309. 10	Картометриче ский метод	1	-
198	475829.39	1310341.6 9	475829.39	1310341. 69	Картометриче ский метод	1	-
199	475837.39	1310383.9 0	475837.39	1310383. 90	Картометриче ский метод	1	-
200	475564.14	1310471.6 1	475564.14	1310471. 61	Картометриче ский метод	1	-
201	475410.84	1310518.1 7	475410.84	1310518. 17	Картометриче ский метод	1	-
202	475381.36	1310539.1 9	475381.36	1310539. 19	Картометриче ский метод	1	-
203	475268.63	1310620.8 3	475268.63	1310620. 83	Картометриче ский метод	1	-
204	475152.63	1310710.0 0	475152.63	1310710. 00	Картометриче ский метод	1	-
205	475085.26	1310698.1 3	475085.26	1310698. 13	Картометриче ский метод	1	-
206	475069.74	1310730.8 8	475069.74	1310730. 88	Картометриче ский метод	1	-
207	475128.61	1310766.2 9	475128.61	1310766. 29	Картометриче ский метод	1	-
208	475173.16	1310713.4 5	475173.16	1310713. 45	Картометриче ский метод	1	-
209	475401.72	1310545.6 2	475401.72	1310545. 62	Картометриче ский метод	1	-
210	475430.37	1310531.3 7	475430.37	1310531. 37	Картометриче ский метод	1	-
211	475567.50	1310485.6 9	475567.50	1310485. 69	Картометриче ский метод	1	-
212	475588.48	1310479.2 1	475588.48	1310479. 21	Картометриче ский метод	1	-
1	475864.00	1310402.9 7	475864.00	1310402. 97	Картометриче ский метод	1	-
3. Сведения о характерных точках части (частей) границы объекта							
Обозначение характерных	Существующие координаты, м	Измененные (уточненные) координаты, м	Метод определения	Средняя квадратическая	Описание обозначения		

точек части границы	X	Y	X	Y	координат характерной точки	погрешность положения характерной	точки на местности (при
1	2	3	4	5	6	7	8
-	-	-	-	-	-	-	

Раздел 4

План границ объекта



Масштаб 1:10000

Условные обозначения

- - Характерная точка границы, сведения о которой позволяют однозначно определить ее положение на местности
- 1 - Обозначение новой характерной точки
- - Граница наследного пункта

Подпись Вавилова / Вавилова М.Е.

Дата " 3 " ноября 2022 г.

Место для оттиска печати (при наличии) лица, составившего описание местоположения границ объекта

Текстовое описание местоположения границ населенных пунктов, территориальных зон		
Прохождение границы		Описание прохождения границы
от точки	до точки	
1	2	3
-	-	-