



**УПРАВЛЕНИЕ  
ПО ОХРАНЕ ОБЪЕКТОВ КУЛЬТУРНОГО  
НАСЛЕДИЯ ЛИПЕЦКОЙ ОБЛАСТИ**

**П Р И К А З**

« 29 » августа 2022 г.

№ 221

Об утверждении границ и режима использования территории объекта культурного наследия регионального значения «Успенская церковь», 1875 г., расположенного по адресу:  
Липецкая область, Долгоруковский район,  
с. Дубовец, ул. Центральная, 6

В соответствии с Федеральным законом от 25 июня 2002 года № 73-ФЗ «Об объектах культурного наследия (памятниках истории и культуры) народов Российской Федерации», Приказом Министерства культуры Российской Федерации от 4 июня 2015 года № 1745 «Об утверждении требований к разработке проектов границ территорий объектов культурного наследия», на основании Проекта границ территории объекта культурного наследия регионального значения «Успенская церковь», 1875 г.; местонахождение объекта: Липецкая область, Долгоруковский район, с. Дубовец, ул. Центральная, 6, разработанного ООО «Земпроект», Липецк, 2022 г., ПРИКАЗЫВАЮ:

1. Утвердить границы и режим использования территории объекта культурного наследия регионального значения «Успенская церковь», 1875 г., расположенного по адресу: Липецкая область, Долгоруковский район, с. Дубовец, ул. Центральная, 6, согласно приложению.

2. Разместить настоящий приказ на официальном сайте управления по охране объектов культурного наследия Липецкой области.

3. Направить настоящий приказ для опубликования на Официальном интернет-портале правовой информации: [pravo.gov.ru](http://pravo.gov.ru).

4. Направить настоящий приказ в ОБУ «Издательский дом «Липецкая газета» для опубликования.

Начальник управления

А.М. Грушихин

Приложение  
к приказу управления по охране  
объектов культурного наследия  
Липецкой области «Об утверждении  
границ и режима использования  
территории объекта культурного  
наследия регионального значения  
«Успенская церковь», 1875 г.,  
расположенного по адресу:  
Липецкая область, Долгоруковский  
район, с. Дубовец, ул. Центральная, 6»

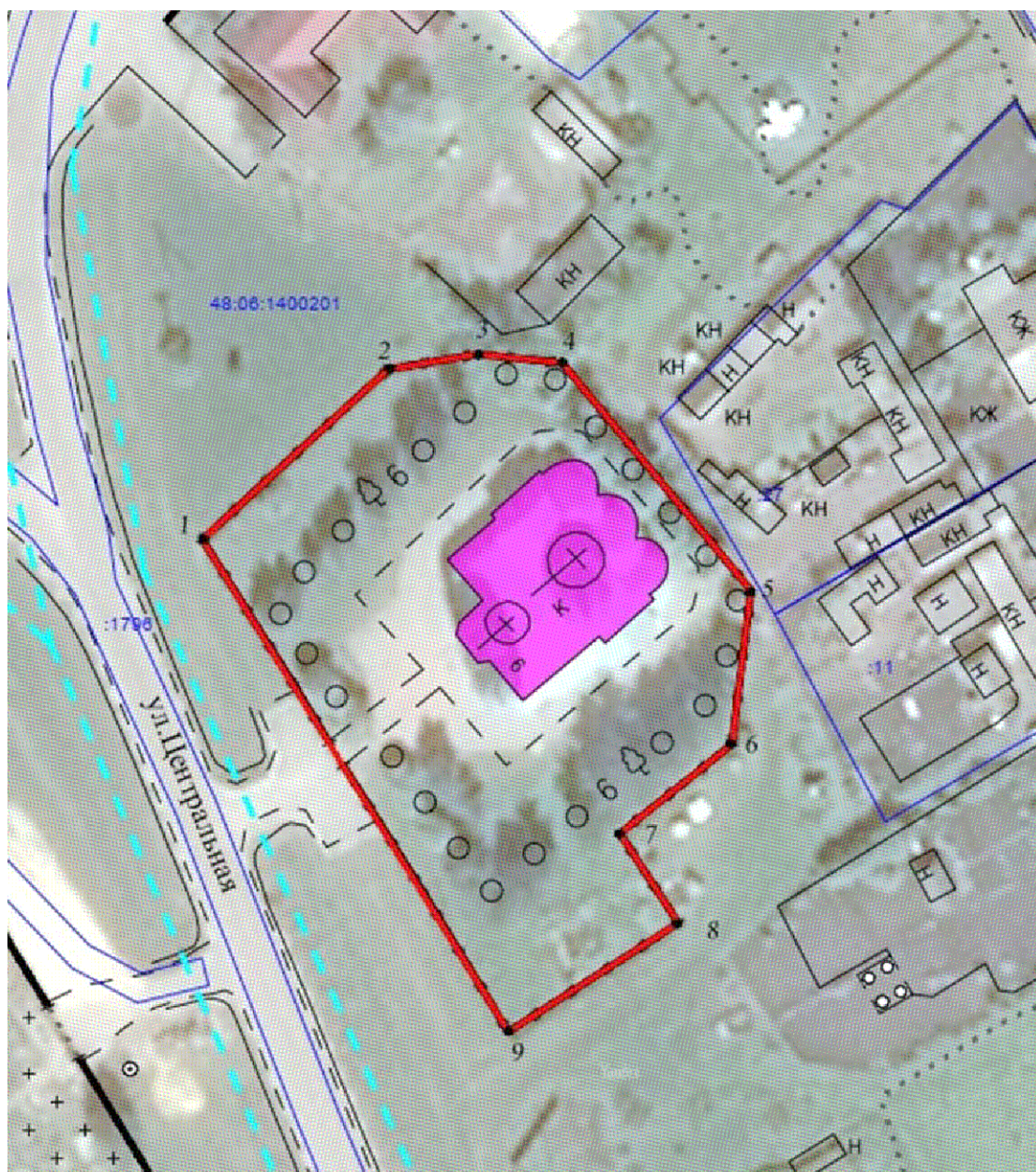
**Границы территории объекта культурного наследия регионального значения «Успенская церковь», 1875 г., расположенного по адресу: Липецкая область, Долгоруковский район, с. Дубовец, ул. Центральная, 6**

### **1. Описание границ территории объекта культурного наследия**

Границы территории объекта культурного наследия в графическом приложении обозначены цифрами: 1, 2, 3, 4, 5, 6, 7, 8, 9.

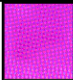




Граница территории объекта культурного наследия проходит от характерной точки 1 до точки 2 в северо-восточном направлении вдоль наружной грани каменных столбов ограждения, по дерновому покрытию (луговине), далее от точки 2 до точки 3 в восточном направлении вдоль ограждения, далее от точки 3 до точки 4 в восточном-юго-восточном направлении вдоль ограждения, затем от точки 4 до точки 5 в юго-восточном направлении через посадки деревьев вдоль ограждения, далее от точки 5 до точки 6 в южном направлении вдоль ограждения, далее от точки 6 до точки 7 в юго-западном направлении вдоль ограждения по дерновому покрытию (луговине), далее от точки 7 до точки 8 в юго-восточном направлении вдоль ограждения, затем от точки 8 до точки 9 в юго-западном направлении вдоль ограждения, и далее от точки 9 до исходной точки 1 в северо-западном направлении вдоль ограждения, сначала по задернованному участку территории, затем по асфальтобетонному покрытию подъездной площадки, затем снова по задернованному участку.

## 2. Карта (схема) границ территории объекта культурного наследия



Масштаб 1:1000

Условные обозначения:

	- объект культурного наследия
	- границы территории объекта культурного наследия
	- границы кадастрового квартала
	- границы земельного участка, установленные в соответствии с федеральным законодательством, включенные в ЕГРН
	- характерная точка границ территории объекта культурного наследия

### 3. Перечень координат характерных точек границ территории объекта культурного наследия

Наименование характерных точек	Координаты характерных точек, МСК 48		Мера линии	Дирекционный угол		
	X	Y		градусы	минуты	секунды
1	380978,85	1230118,09	35,76	47	28	54
2	381003,02	1230144,45	13,01	80	24	1
3	381005,19	1230157,28	11,96	96	2	57
4	381003,93	1230169,17	42,04	140	18	28
5	380971,58	1230196,02	22,00	187	7	42
6	380949,75	1230193,29	20,32	231	23	35
7	380937,07	1230177,41	15,19	146	55	38
8	380924,34	1230185,70	28,69	237	29	4
9	380908,92	1230161,51	82,31	328	9	49

### 4. Режим использования территории объекта культурного наследия

На территории объекта культурного наследия **разрешается:**

- проведение работ по сохранению объекта культурного наследия или его отдельных элементов;
- сохранение историко-градостроительной или природной среды объекта культурного наследия;
- восстановление утраченных элементов объектов культурного наследия методами реставрации;
- ведение хозяйственной деятельности, не противоречащей требованиям обеспечения сохранности объекта культурного наследия и позволяющей обеспечить функционирование объекта культурного наследия в современных условиях;
- благоустройство территории с использованием в покрытии пешеходных площадок, тротуаров традиционных или имитирующих традиционные материалы, установка элементов освещения, малых архитектурных форм;
- воссоздание исторических элементов благоустройства и малых архитектурных форм;
- устройство наружного освещения объекта культурного наследия, с учетом влияния светового потока на восприятие объекта культурного наследия;

- проведение работ по прокладке и реконструкции инженерных сетей, обеспечивающих эксплуатацию объекта культурного наследия;
- установка информационных надписей и обозначений, содержащих информацию об объекте культурного наследия.

На территории объекта культурного наследия **запрещается:**

- строительство объектов капитального строительства, пристроек к объекту культурного наследия;
- проведение земляных, строительных, мелиоративных и иных работ, за исключением работ по сохранению объекта культурного наследия или его отдельных элементов, сохранению историко-градостроительной или природной среды объекта культурного наследия;
- проведение земляных работ без предварительного археологического исследования культурного слоя в соответствии с действующим законодательством;
- прокладка инженерных коммуникаций в наземном и надземном исполнении;
- устройство железобетонных ограждений и ограждений из металлической сетки и профилированных листов (кроме временных, необходимых для проведения работ по сохранению объекта культурного наследия);
- размещение рекламных стендов, растяжек и других рекламных конструкций;
- размещение антенных установок на территории объекта культурного наследия;
- ухудшение состояния территории объекта культурного наследия.