

**УПРАВЛЕНИЕ
ПО ОХРАНЕ ОБЪЕКТОВ КУЛЬТУРНОГО
НАСЛЕДИЯ ЛИПЕЦКОЙ ОБЛАСТИ**

П Р И К А З

« 25 » августа 2022 г.

№ 216

Об утверждении границ и режима использования территории объекта культурного наследия регионального значения «Жилой дом», XIX в., расположенного по адресу: Липецкая область, г. Елец, ул. Советская, 58

В соответствии с Федеральным законом от 25 июня 2002 года № 73-ФЗ «Об объектах культурного наследия (памятниках истории и культуры) народов Российской Федерации», Приказом Министерства культуры Российской Федерации от 4 июня 2015 года № 1745 «Об утверждении требований к разработке проектов границ территорий объектов культурного наследия», на основании Проекта границ территории объекта культурного наследия регионального значения «Жилой дом», XIX в.; местонахождение объекта: Липецкая область, г. Елец, ул. Советская, 58, разработанного ООО «Земпроект», Липецк, 2022 г., ПРИКАЗЫВАЮ:

1. Утвердить границы и режим использования территории объекта культурного наследия регионального значения «Жилой дом», XIX в., расположенного по адресу: Липецкая область, г. Елец, Советская, 58, согласно приложению.

2. Разместить настоящий приказ на официальном сайте управления по охране объектов культурного наследия Липецкой области.

3. Направить настоящий приказ для опубликования на Официальном интернет-портале правовой информации: pravo.gov.ru.

4. Направить настоящий приказ в ОБУ «Издательский дом «Липецкая газета» для опубликования.

Начальник управления

А.М. Грушихин

Приложение
к приказу управления по охране объектов
культурного наследия Липецкой области
«Об утверждении границ и режима
использования территории объекта
культурного наследия регионального значения
«Жилой дом», XIX в., расположенного по адресу:
Липецкая область, г. Елец, ул. Советская, 58»

**Границы территории объекта культурного наследия регионального значения «Жилой дом», XIX в., расположенного по адресу:
Липецкая область, г. Елец, ул. Советская, 58**

1. Описание границ территории объекта культурного наследия

Границы территории объекта культурного наследия в графическом приложении обозначены цифрами: 1, 2, 3, 4, 5, 6, 7, 8, 9, 10, 11, 12, 13, 14, 15.

Северная граница территории объекта культурного наследия проходит точки 1 до точки 2 в юго-восточном направлении до северо-западного угла гаража, далее от точки 2 до точки 3 в юго-восточном направлении по северной границе земельного участка с кадастровым номером 48:19:6130108:152 вдоль северного фасада капитального строения (гараж), затем вдоль кирпичного ограждения, поставленного по северной границе участка, затем от точки 3 до точки 4 в юго-восточном направлении по северной границе земельного участка с кадастровым номером 48:19:6130108:152 вдоль кирпичного ограждения, поставленного по северной границе участка, далее от точки 4 до точки 5 в юго-восточном направлении по северной границе земельного участка с кадастровым номером 48:19:6130108:152 вдоль кирпичного ограждения, поставленного по северной границе участка, затем от точки 5 до точки 6 в северном направлении по северной границе земельного участка с кадастровым номером 48:19:6130108:152, далее от точки 6 до точки 7 в юго-восточном направлении по северной границе земельного участка с кадастровым номером 48:19:6130108:152 вдоль металлического ограждения из оцинкованного профлиста, поставленного по северной границе участка.

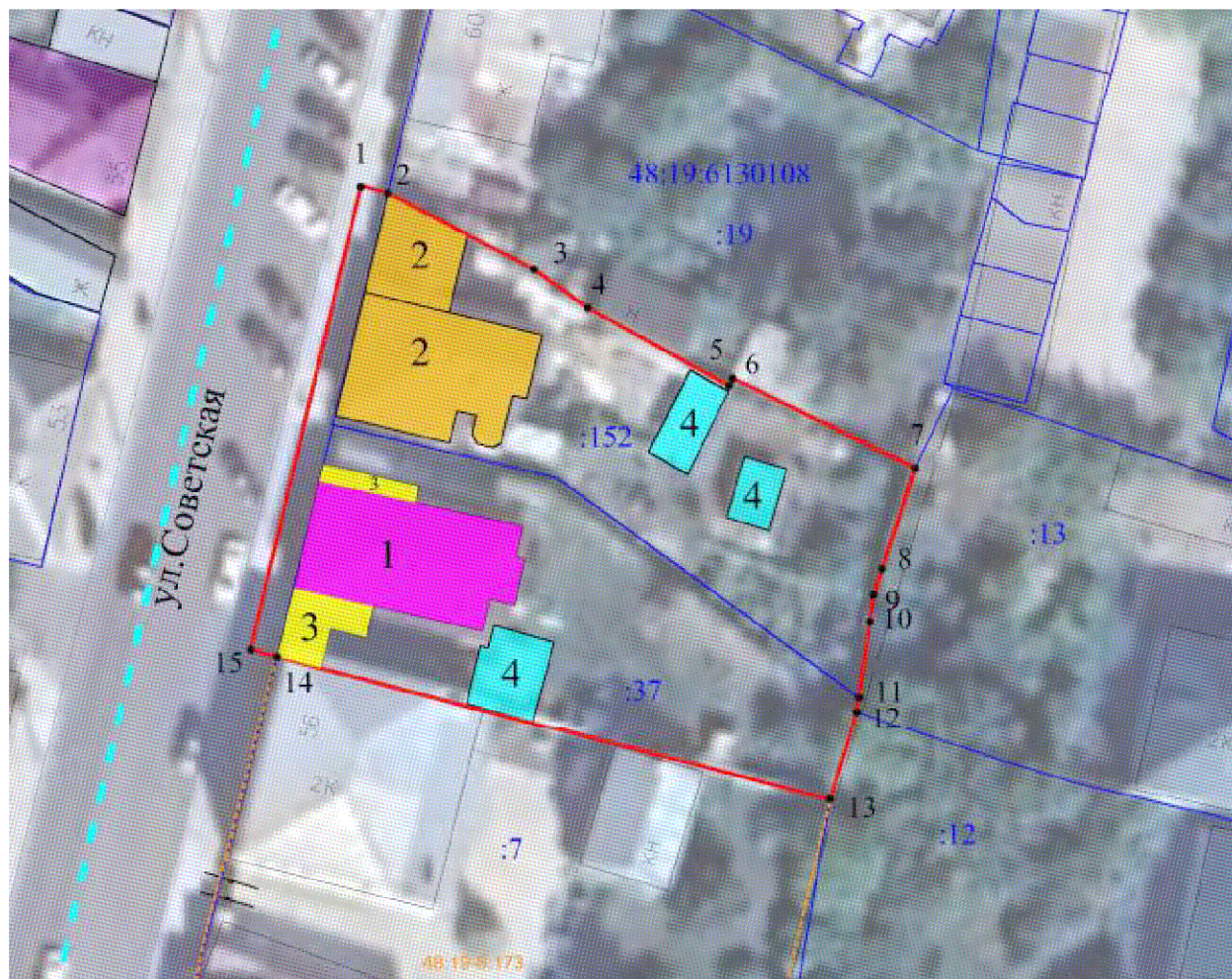
Восточная граница территории объекта культурного наследия проходит от точки 7 через точки 8, 9, 10 до точки 11 в южном направлении по восточной границе земельного участка с кадастровым номером 48:19:6130108:152 вдоль металлического ограждения из оцинкованного профлиста, поставленного по восточной границе участка, далее от точки 11

через точку 12 до точки 13 в южном направлении по восточной границе земельного участка с кадастровым номером 48:19:6130108:37 вдоль кирпичного ограждения, поставленного по восточной границе участка.

Южная граница территории объекта культурного наследия проходит от точки 13 до точки 14 в западном направлении по южной границе земельного участка с кадастровым номером 48:19:6130108:37 вдоль секционного ограждения из ж/б плит, поставленного по границе участка далее от точки 14 до точки 15 в западном направлении от юго-западного угла пристройки со стороны южного фасада объекта на расстояние 2,00 м.

Западная граница территории объекта культурного наследия проходит от точки 15 до исходной точки 1 в северном направлении вдоль западного фасада здания объекта, затем вдоль въездных металлических ворот, затем вдоль западного фасада капитальных строений (дом и гараж), расположенных на территории земельного участка с кадастровым номером 48:19:6130108:152 на удалении 2,00 м от наружных граней фасадов.

2.Карта (схема) границ территории объекта культурного наследия



Масштаб 1:500

Условные обозначения:

	- объект культурного наследия
	- объект капитального строительства (элемент исторически сложившейся планировочной структуры усадебного места)
	- пристройка к объекту культурного наследия, не имеющая историко-культурной ценности
	объект капитального строительства, не имеющий историко-культурной ценности
	- границы территории объекта культурного наследия
	- границы территории объекта культурного наследия, установленные в соответствии с федеральным законодательством, включенные в ЕГРН
	- границы кадастрового квартала
	- границы земельного участка, установленные в соответствии с федеральным законодательством, включенные в ЕГРН
	- характерная точка границ территории объекта культурного наследия

3.Перечень координат характерных точек границ территории объекта культурного наследия

Наименование характерных точек	Координаты характерных точек, МСК 48		Мера линии	Дирекционный угол		
	X	Y		градусы	минуты	секунды
1	419391.66	1251124.66	2,03	105	24	12
2	419391.12	1251126.62	12,13	117	27	9
3	419385.53	1251137.38	4,87	125	33	5
4	419382.70	1251141.34	11,85	118	44	58
5	419377.00	1251151.73	0,60	26	33	54
6	419377.54	1251152.00	14,96	116	8	13
7	419370.95	1251165.43	7,76	198	10	41
8	419363.58	1251163.01	2,01	198	15	17
9	419361.67	1251162.38	2,01	188	0	33
10	419359.68	1251162.10	5,64	188	9	32
11	419354.10	1251161.30	1,07	188	35	1
12	419353.04	1251161.14	6,86	196	41	28
13	419346.47	1251159.17	42,07	284	38	15
14	419357.10	1251118.47	2,00	285	21	20
15	419357.63	1251116.54	34,99	13	25	14

4.Режим использования территории объекта культурного наследия

На территории объекта культурного наследия **разрешается:**

- проведение работ по сохранению объекта культурного наследия или его отдельных элементов;
- восстановление утраченных элементов объектов культурного наследия методами реставрации;
- сохранение историко-градостроительной или природной среды объекта культурного наследия;
- ведение хозяйственной деятельности, не противоречащей требованиям обеспечения сохранности объекта культурного наследия и позволяющей обеспечить функционирование объекта культурного наследия в современных условиях;

- благоустройство территории с использованием в покрытии пешеходных площадок, тротуаров традиционных или имитирующих традиционные материалы, установка элементов освещения, малых архитектурных форм;
- воссоздание исторических элементов благоустройства и малых архитектурных форм;
- озеленение территории цветниками, низкорослыми кустарниками, без высокорослых растений;
- кронирование деревьев и кустарников, препятствующих визуальному восприятию объекта культурного наследия;
- капитальный ремонт и реконструкция объекта капитального строительства (элемент исторически сложившейся планировочной структуры усадебного места) (№ 2), пристройки к объекту культурного наследия, не имеющей историко-культурной ценности (№ 3) и объектов капитального строительства, не имеющих историко-культурной ценности (№ 4) без увеличения их объемно-пространственных характеристик с использованием строительных и отделочных материалов, характерных для времени строительства объекта культурного наследия (штукатурка, окраска фасадов в неяркие цвета, использование кровельного покрытия из плоского металлического листа нейтральной колористики с соединением фальцами);
- снос пристройки к объекту культурного наследия, не имеющей историко-культурной ценности (№ 3) и объектов капитального строительства, не имеющих историко-культурной ценности (№ 4);
- устройство наружного освещения объекта культурного наследия, с учетом влияния светового потока на восприятие объекта культурного наследия;
- проведение работ по прокладке и реконструкции инженерных сетей, обеспечивающих эксплуатацию объекта культурного наследия;
- установка информационных надписей и обозначений, содержащих информацию об объекте культурного наследия.

На территории объекта культурного наследия **запрещается:**

- строительство объектов капитального строительства, пристроек к объекту культурного наследия и увеличение объемно-пространственных характеристик существующих объектов капитального строительства (элемент исторически сложившейся планировочной структуры усадебного места) (№ 2) пристройки к объекту культурного наследия, не имеющей историко-культурной ценности (№ 3) и объектов капитального строительства, не имеющих историко-культурной ценности (№ 4);
- снос объекта капитального строительства (элемент исторически сложившейся планировочной структуры усадебного места) (№ 2);
- использование при реконструкции и капитальном ремонте объекта капитального строительства (элемент исторически сложившейся планировочной структуры усадебного места) (№ 2), пристройки к объекту культурного наследия, не имеющей историко-культурной ценности (№ 3) и объектов капитального строительства, не имеющих историко-культурной ценности (№ 4) сайдинга, вентилируемых фасадов, покрытия из профилированного листа, ярких колористических решений;

- проведение земляных, строительных, мелиоративных и иных работ, за исключением работ по сохранению объекта культурного наследия или его отдельных элементов, сохранению историко-градостроительной или природной среды объекта культурного наследия;
- проведение земляных работ без предварительного археологического исследования культурного слоя в соответствии с действующим законодательством, за исключением посадки деревьев, кустарников, огородных культур и разбивки цветников;
- прокладка инженерных коммуникаций в наземном и надземном исполнении;
- устройство железобетонных ограждений и ограждений из металлической сетки и профилированных листов (кроме временных, необходимых для проведения работ по сохранению объекта культурного наследия);
- размещение рекламных стендов, растяжек и других рекламных конструкций;
- размещение антенных установок на территории объекта культурного наследия;
- ухудшение состояния территории объекта культурного наследия.