

**УПРАВЛЕНИЕ  
ПО ОХРАНЕ ОБЪЕКТОВ КУЛЬТУРНОГО  
НАСЛЕДИЯ ЛИПЕЦКОЙ ОБЛАСТИ**

**П Р И К А З**

« 25 » августа 2022 г.

№ 215

Об утверждении границ и режима использования территории объекта культурного наследия регионального значения «Жилой дом», XIX в., расположенного по адресу: Липецкая область, г. Елец, ул. Советская, 55

В соответствии с Федеральным законом от 25 июня 2002 года № 73-ФЗ «Об объектах культурного наследия (памятниках истории и культуры) народов Российской Федерации», Приказом Министерства культуры Российской Федерации от 4 июня 2015 года № 1745 «Об утверждении требований к разработке проектов границ территорий объектов культурного наследия», на основании Проекта границ территории объекта культурного наследия регионального значения «Жилой дом», XIX в.; местонахождение объекта: Липецкая область, г. Елец, ул. Советская, 55, разработанного ООО «Земпроект», Липецк, 2022 г., ПРИКАЗЫВАЮ:

1. Утвердить границы и режим использования территории объекта культурного наследия регионального значения «Жилой дом», XIX в., расположенного по адресу: Липецкая область, г. Елец, ул. Советская, 55, согласно приложению.

2. Разместить настоящий приказ на официальном сайте управления по охране объектов культурного наследия Липецкой области.

3. Направить настоящий приказ для опубликования на Официальном интернет-портале правовой информации: [pravo.gov.ru](http://pravo.gov.ru).

4. Направить настоящий приказ в ОБУ «Издательский дом «Липецкая газета» для опубликования.

Начальник управления

А.М. Грушихин

Приложение  
к приказу управления по охране объектов  
культурного наследия Липецкой области  
«Об утверждении границ и режима  
использования территории объекта  
культурного наследия регионального значения  
«Жилой дом», XIX в., расположенного по адресу:  
Липецкая область, г. Елец, ул. Советская, 55»

**Границы территории объекта культурного наследия регионального значения «Жилой дом», XIX в., расположенного по адресу:  
Липецкая область, г. Елец, ул. Советская, 55**

**1. Описание границ территории объекта культурного наследия**

Границы территории объекта культурного наследия в графическом приложении обозначены цифрами: 1, 2, 3, 4, 5, 6, 7, 8, 9, 10, 11, 12, 13, 14, 15, 16.

**Восточная граница** территории объекта культурного наследия проходит от точки 1 до точки 2 в южном направлении сначала вдоль наружной грани восточного фасада здания объекта, затем вдоль металлических въездных ворот и далее вдоль восточного фасада одноэтажного капитального строения хозяйственного назначения на территории объекта на удалении 2,00 м от них.

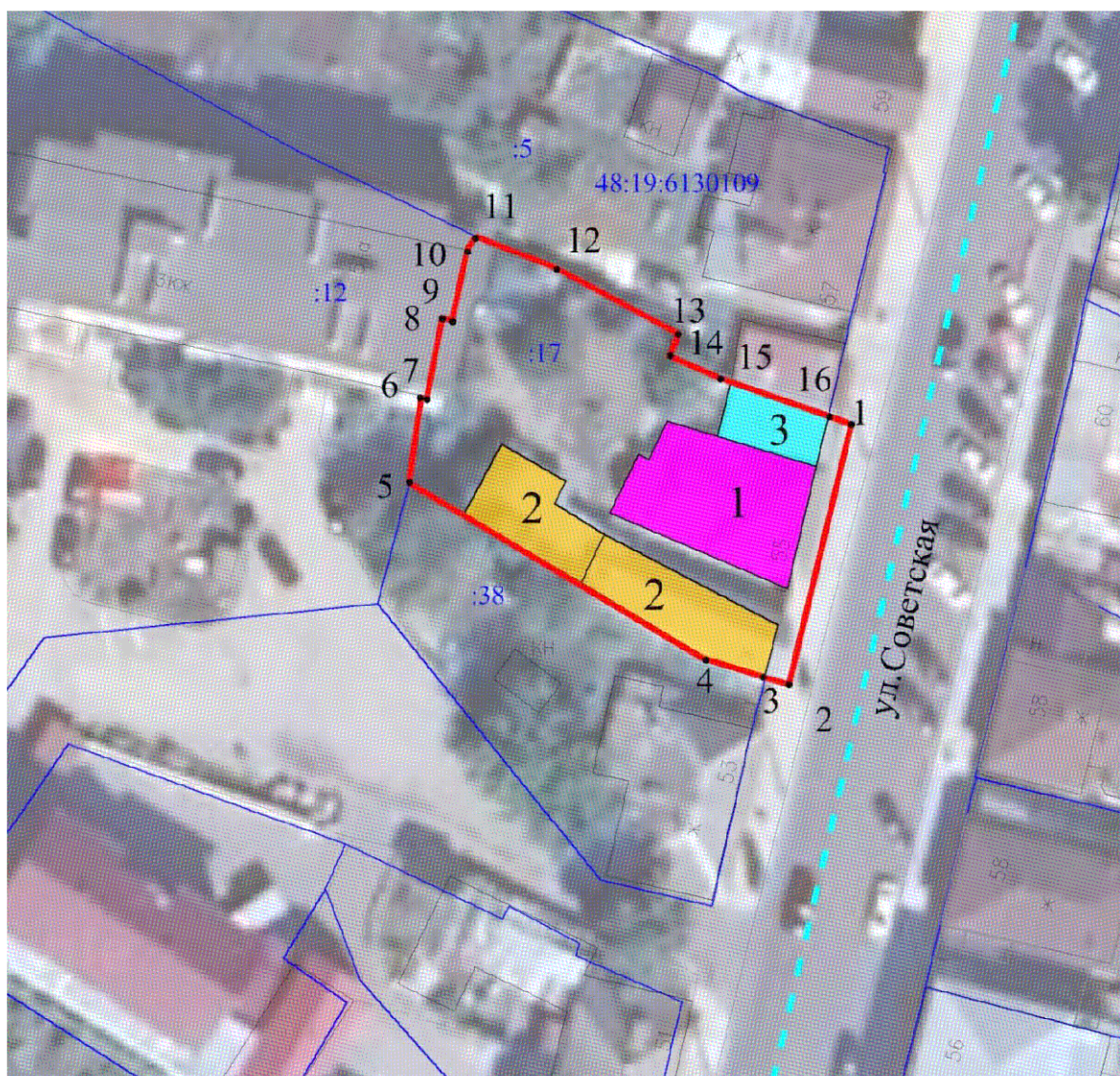
**Южная граница** территории объекта культурного наследия проходит от точки 2 до точки 3 в западном направлении до юго-восточного угла одноэтажного капитального строения хозяйственного назначения на территории объекта, далее от точки 3 до точки 4 по северной границе земельного участка с кадастровым номером 48:19:6130109:38 в западном направлении вдоль южного фасада одноэтажного капитального строения хозяйственного назначения на территории объекта, затем от точки 4 до точки 5 по северной границе земельного участка с кадастровым номером 48:19:6130109:38 в северо-западном направлении вдоль южного фасада одноэтажного капитального строения хозяйственного назначения на территории объекта.

**Западная граница** территории объекта культурного наследия проходит от точки 5 до точки 6 в северном направлении по участку восточной границы земельного участка с кадастровым номером 48:19:6130109:12, далее от точки 6 до точки 7 в восточном направлении по участку восточной границы земельного участка с кадастровым номером 48:19:6130109:12, затем от точки 7 до точки 8 по участку восточной границы земельного участка с кадастровым номером 48:19:6130109:12 в северном направлении вдоль восточного фасада многоквартирного жилого дома расположенного по адресу: ул. Советская, 151А, далее от точки 8 до

точки 9 по участку восточной границы земельного участка с кадастровым номером 48:19:6130109:12 в восточном направлении вдоль фасада многоквартирного жилого дома расположенного по адресу: ул. Советская, 151А, затем от точки 9 до точки 10 по участку восточной границы земельного участка с кадастровым номером 48:19:6130109:12 в северном направлении вдоль восточного фасада многоквартирного жилого дома расположенного по адресу: ул. Советская, 151А и далее от точки 10 до точки 11 в северном направлении по участку восточной границы земельного участка с кадастровым номером 48:19:6130109:12.





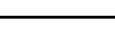

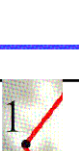
**Северная граница** территории объекта культурного наследия проходит от точки 11 до точки 12 по южной границе земельного участка с кадастровым номером 48:19:6130109:5 в восточном направлении вдоль металлического ограждения, поставленного по границе домовладения, далее от точки 12 до точки 13 по южной границе земельного участка с кадастровым номером 48:19:6130109:5 в юго-восточном направлении вдоль металлического ограждения, затем от точки 13 до точки 14 по южной границе земельного участка с кадастровым номером 48:19:6130109:5 в южном направлении вдоль металлического ограждения, далее от точки 14 до точки 15 по южной границе земельного участка с кадастровым номером 48:19:6130109:5 в юго-восточном направлении до северо-западного угла капитальной пристройки по северному фасаду здания объекта, затем от точки 15 до точки 16 по южной границе земельного участка с кадастровым номером 48:19:6130109:5 в юго-восточном направлении вдоль северного фасада пристройки и далее от точки 16 до исходной точки 1 по прямой линии в юго-восточном направлении на расстояние 2,00 м .

## 2.Карта (схема) границ территории объекта культурного наследия



Масштаб 1:500

Условные обозначения:

	- объект культурного наследия
	- объект капитального строительства (элемент исторически сложившейся планировочной структуры усадебного места)
	- объект капитального строительства, не имеющий историко-культурной ценности
	- границы территории объекта культурного наследия
	- границы кадастрового квартала
	- границы земельного участка, установленные в соответствии с <i>льным законодательством, включенные в ЕГРН</i>
	- характерная точка границ территории объекта культурного наследия

### 3. Перечень координат характерных точек границ территории объекта культурного наследия

Наименование характерных точек	Координаты характерных точек, МСК 48		Мера линии	Дирекционный угол		
	X	Y		градусы	минуты	секунды
1	419402.79	1251112.49	21,72	193	33	0
2	419381.67	1251107.40	2,00	287	26	22
3	419382.27	1251105.49	5,43	286	54	4
4	419383.85	1251100.29	27,71	300	53	47
5	419398.08	1251076.51	6,97	8	0	8
6	419404.98	1251077.48	0,46	101	18	36
7	419404.89	1251077.93	6,68	11	8	30
8	419411.44	1251079.22	0,81	102	50	8
9	419411.26	1251080.01	5,91	12	12	11
10	419417.04	1251081.26	1,28	29	34	40
11	419418.15	1251081.89	7,24	112	3	57
12	419415.43	1251088.60	11,17	118	8	52
13	419410.16	1251098.45	1,94	203	0	19
14	419408.37	1251097.69	4,50	113	49	60
15	419406.55	1251101.81	9,32	109	10	26
16	419403.49	1251110.61	2,01	110	25	20

### 4. Режим использования территории объекта культурного наследия

На территории объекта культурного наследия **разрешается**:

- проведение работ по сохранению объекта культурного наследия или его отдельных элементов;
- восстановление утраченных элементов объектов культурного наследия методами реставрации;
- сохранение историко-градостроительной или природной среды объекта культурного наследия;
- ведение хозяйственной деятельности, не противоречащей требованиям обеспечения сохранности объекта культурного наследия и позволяющей обеспечить функционирование объекта культурного наследия в современных условиях;

- благоустройство территории с использованием в покрытии пешеходных площадок, тротуаров традиционных или имитирующих традиционные материалы, установка элементов освещения, малых архитектурных форм;
- воссоздание исторических элементов благоустройства и малых архитектурных форм;
- озеленение территории цветниками, низкорослыми кустарниками, без высокорослых растений;
- кронирование деревьев и кустарников, препятствующих визуальному восприятию объекта культурного наследия;
- капитальный ремонт и реконструкция объекта капитального строительства (элемент исторически сложившейся планировочной структуры усадебного места) (№ 2) и объекта капитального строительства, не имеющего историко-культурной ценности (№ 3) без увеличения их объемно-пространственных характеристик с использованием строительных и отделочных материалов, характерных для времени строительства объекта культурного наследия (штукатурка, окраска фасадов в неяркие цвета, использование кровельного покрытия из плоского металлического листа нейтральной колористики с соединением фальцами);
- снос объекта капитального строительства, не имеющего историко-культурной ценности (№ 3);
- устройство наружного освещения объекта культурного наследия, с учетом влияния светового потока на восприятие объекта культурного наследия;
- проведение работ по прокладке и реконструкции инженерных сетей, обеспечивающих эксплуатацию объекта культурного наследия;
- установка информационных надписей и обозначений, содержащих информацию об объекте культурного наследия.

На территории объекта культурного наследия **запрещается:**

- строительство объектов капитального строительства, пристроек к объекту культурного наследия и увеличение объемно-пространственных характеристик существующих объекта капитального строительства (элемент исторически сложившейся планировочной структуры усадебного места) (№ 2) и объекта капитального строительства, не имеющего историко-культурной ценности (№ 3);
- снос объекта капитального строительства (элемент исторически сложившейся планировочной структуры усадебного места) (№ 2);
- использование при реконструкции и капитальном ремонте объекта капитального строительства (элемент исторически сложившейся планировочной структуры усадебного места) (№ 2) и объекта капитального строительства, не имеющего историко-культурной ценности (№ 3) сайдинга, вентилируемых фасадов, покрытия из профилированного листа, ярких колористических решений;
- проведение земляных, строительных, мелиоративных и иных работ, за исключением работ по сохранению объекта культурного наследия или его

отдельных элементов, сохранению историко-градостроительной или природной среды объекта культурного наследия;

- проведение земляных работ без предварительного археологического исследования культурного слоя в соответствии с действующим законодательством, за исключением посадки деревьев, кустарников, огородных культур и разбивки цветников;

- прокладка инженерных коммуникаций в наземном и надземном исполнении;

- устройство железобетонных ограждений и ограждений из металлической сетки и профилированных листов (кроме временных, необходимых для проведения работ по сохранению объекта культурного наследия);

- размещение рекламных стендов, растяжек и других рекламных конструкций;

- размещение антенных установок на территории объекта культурного наследия;

- ухудшение состояния территории объекта культурного наследия.