



ИСПОЛНИТЕЛЬНЫЙ ОРГАН ГОСУДАРСТВЕННОЙ ВЛАСТИ ЛИПЕЦКОЙ ОБЛАСТИ

**УПРАВЛЕНИЕ ЭНЕРГЕТИКИ И ТАРИФОВ
ЛИПЕЦКОЙ ОБЛАСТИ**

ПОСТАНОВЛЕНИЕ

23 декабря 2020 года

г. Липецк

№ 48/1

О внесении изменения в постановление управления энергетики и тарифов Липецкой области от 13 сентября 2019 года № 31/9 «Об утверждении границ охранной зоны газораспределительной сети»

В соответствии с Земельным кодексом Российской Федерации, постановлением Правительства Российской Федерации от 20 ноября 2000 года № 878 «Об утверждении Правил охраны газораспределительных сетей», распоряжением администрации Липецкой области от 27 июля 2010 года № 280-р «Об утверждении Положения об управлении энергетикой и тарифов Липецкой области», приказом управления энергетики и тарифов Липецкой области от 17 мая 2012 года № 01-03/159 «Об утверждении административного регламента предоставления государственной услуги по утверждению границ охранной зоны газораспределительных сетей», протоколом заседания коллегии управления энергетики и тарифов Липецкой области от 23 декабря 2020 года № 48/1, на основании обращения АО «Газпром газораспределение Липецк» от 8 декабря 2020 года вх. № 10-4935 управление энергетики и тарифов Липецкой области **постановляет:**

Внести в постановление управления энергетики и тарифов Липецкой области от 13 сентября 2019 года № 31/9 «Об утверждении границ охранной зоны газораспределительной сети» следующее изменение:

приложение 43 к постановлению изложить в новой редакции согласно приложению.

Начальник управления

В.В. Берёбеня

ОПИСАНИЕ МЕСТОПОЛОЖЕНИЯ ГРАНИЦ

Зона с особыми условиями использования территории охранной зоны объекта "Газопровод низкого давления, назначение: передаточное. Протяженность 1585 м. Инвентарный номер: 5209\ис-г\03, Условный номер: 48:04:0:0:5209\ис-г\03. Адрес (местоположение): Российская Федерация, Липецкая обл, р-н Добринский, с/п Верхнематренский сельсовет, с Верхняя Матренка, к-з им. "Фрунзе", II-очередь (т.п.:сущ.газопровод, точка врезки ПК013+5). Кадастровый номер: 48:04:1650102:126"

(наименование объекта местоположение границ, которого описано (далее - объект)

Раздел 1

Сведения об объекте		
№ п/п	Характеристики объекта	Описание характеристик
1	2	3
1	Местоположение объекта	<i>Российская Федерация, Липецкая область, р-н Добринский, Сельсовет Верхнематренский, с Верхняя Матренка</i>
2	Площадь объекта ± величина погрешности определения площади (Р ± Дельта Р)	<i>4652кв.м. ± 24кв.м.</i>
3	Иные характеристики объекта	<p><i>реестровый номер 48:04-6.1735</i></p> <p><i>Ограничения использования объектов недвижимости предусмотрены Постановление Правительства РФ от 20 ноября 2000 г. №878 "Правила охраны газораспределительных сетей". На земельные участки, входящие в охранные зоны газораспределительных сетей, в целях предупреждения их повреждения или нарушения условий их нормальной эксплуатации налагаются ограничения (обременения), которыми запрещается лицам, указанным в пункте 2 настоящих Правил:</i></p> <ul style="list-style-type: none"> <i>а) строить объекты жилищно-гражданского и производственного назначения;</i> <i>б) сносить и реконструировать мосты, коллекторы, автомобильные и железные дороги с расположенными на них газораспределительными сетями без предварительного выноса этих газопроводов по согласованию с эксплуатационными организациями;</i> <i>в) разрушать берегоукрепительные сооружения, водопропускные устройства, земляные и иные сооружения, предохраняющие газораспределительные сети от разрушений;</i> <i>г) перемещать, повреждать, засыпать и уничтожать опознавательные знаки, контрольно-измерительные пункты и другие устройства газораспределительных сетей;</i> <i>д) устраивать свалки и склады, разливать растворы кислот, солей, щелочей и других химически активных веществ;</i> <i>е) огораживать и перегораживать охранные зоны, препятствовать доступу персонала эксплуатационных организаций к газораспределительным сетям, проведению обслуживания и устранению повреждений газораспределительных сетей;</i> <i>ж) разводить огонь и размещать источники огня;</i> <i>з) рыть погреба, копать и обрабатывать почву сельскохозяйственными и мелиоративными орудиями и механизмами на глубину более 0,3 метра;</i> <i>и) открывать калитки и двери газорегуляторных пунктов, станций катодной и дренажной защиты, люки подземных колодцев, включать или отключать электроснабжение средств связи, освещения и систем телемеханики;</i> <i>к) набрасывать, приставлять и привязывать к опорам и надземным газопроводам, ограждениям и зданиям газораспределительных сетей посторонние предметы, лестницы, влезать на них;</i> <i>л) самовольно подключаться к газораспределительным сетям.</i>

Раздел 3

Сведения о местоположении измененных (уточненных) границ объекта							
1. Система координат		<i>МСК-48</i>					
2. Сведения о характерных точках границ объекта							
Обозначение характерных точек границ	Существующие координаты, м		Измененные (уточненные) координаты, м		Метод определения координат характерной точки	Средняя квадратическая погрешность положения характерной точки (Mt), м	Описание обозначения точки на местности (при наличии)
	X	Y	X	Y			
1	2	3	4	5	6	7	8
<i>1</i>	-	-	<i>358705,83</i>	<i>1366550,42</i>	<i>Метод спутниковых геодезических измерений</i>	<i>0,1</i>	-
	<i>359571,01</i>	<i>1366658,88</i>	-	-	<i>Метод спутниковых геодезических измерений</i>	<i>0,1</i>	-
	<i>359569,88</i>	<i>1366662,72</i>	-	-	<i>Метод спутниковых геодезических измерений</i>	<i>0,1</i>	-
	<i>359545,27</i>	<i>1366655,45</i>	-	-	<i>Метод спутниковых геодезических измерений</i>	<i>0,1</i>	-
	<i>359527,1</i>	<i>1366645,07</i>	-	-	<i>Метод спутниковых геодезических измерений</i>	<i>0,1</i>	-
	<i>359504,16</i>	<i>1366635,43</i>	-	-	<i>Метод спутниковых геодезических измерений</i>	<i>0,1</i>	-
	<i>359491,24</i>	<i>1366624,71</i>	-	-	<i>Метод спутниковых геодезических измерений</i>	<i>0,1</i>	-
	<i>359476,39</i>	<i>1366615,42</i>	-	-	<i>Метод спутниковых геодезических измерений</i>	<i>0,1</i>	-
	<i>359455,97</i>	<i>1366609,84</i>	-	-	<i>Метод спутниковых геодезических измерений</i>	<i>0,1</i>	-
	<i>359447,08</i>	<i>1366606,72</i>	-	-	<i>Метод спутниковых геодезических измерений</i>	<i>0,1</i>	-
	<i>359442,09</i>	<i>1366604,63</i>	-	-	<i>Метод спутниковых геодезических измерений</i>	<i>0,1</i>	-
	<i>359438,61</i>	<i>1366603,22</i>	-	-	<i>Метод спутниковых геодезических измерений</i>	<i>0,1</i>	-
	<i>359436,35</i>	<i>1366602,01</i>	-	-	<i>Метод спутниковых геодезических измерений</i>	<i>0,1</i>	-
	<i>359431,3</i>	<i>1366599,31</i>	-	-	<i>Метод спутниковых геодезических измерений</i>	<i>0,1</i>	-
	<i>359407,53</i>	<i>1366580,75</i>	-	-	<i>Метод спутниковых геодезических измерений</i>	<i>0,1</i>	-
	<i>359384,28</i>	<i>1366559,98</i>	-	-	<i>Метод спутниковых геодезических измерений</i>	<i>0,1</i>	-
	<i>359333,57</i>	<i>1366515,1</i>	-	-	<i>Метод спутниковых геодезических измерений</i>	<i>0,1</i>	-
	<i>359308,21</i>	<i>1366493,69</i>	-	-	<i>Метод спутниковых геодезических измерений</i>	<i>0,1</i>	-
	<i>359276,75</i>	<i>1366465,65</i>	-	-	<i>Метод спутниковых геодезических измерений</i>	<i>0,1</i>	-
	<i>359264,25</i>	<i>1366455,62</i>	-	-	<i>Метод спутниковых геодезических измерений</i>	<i>0,1</i>	-
	<i>359237,31</i>	<i>1366435,53</i>	-	-	<i>Метод спутниковых геодезических измерений</i>	<i>0,1</i>	-
	<i>359221,84</i>	<i>1366424,88</i>	-	-	<i>Метод спутниковых геодезических измерений</i>	<i>0,1</i>	-
	<i>359165,83</i>	<i>1366397,54</i>	-	-	<i>Метод спутниковых геодезических измерений</i>	<i>0,1</i>	-
	<i>359156,01</i>	<i>1366393,51</i>	-	-	<i>Метод спутниковых геодезических измерений</i>	<i>0,1</i>	-

Сведения о местоположении измененных (уточненных) границ объекта

	359142,87	1366388,37	-	-	Метод спутниковых геодезических измерений	0,1	-
	359134,59	1366384,7	-	-	Метод спутниковых геодезических измерений	0,1	-
	359123,71	1366380,72	-	-	Метод спутниковых геодезических измерений	0,1	-
	359110,28	1366375,8	-	-	Метод спутниковых геодезических измерений	0,1	-
	359091,29	1366368,74	-	-	Метод спутниковых геодезических измерений	0,1	-
	359085,15	1366366,46	-	-	Метод спутниковых геодезических измерений	0,1	-
	359076,47	1366362,82	-	-	Метод спутниковых геодезических измерений	0,1	-
	359069,79	1366360,26	-	-	Метод спутниковых геодезических измерений	0,1	-
	359052,15	1366353,52	-	-	Метод спутниковых геодезических измерений	0,1	-
	359007,05	1366334,06	-	-	Метод спутниковых геодезических измерений	0,1	-
	358994,48	1366349,04	-	-	Метод спутниковых геодезических измерений	0,1	-
	358977,9	1366367,29	-	-	Метод спутниковых геодезических измерений	0,1	-
	358962,75	1366381,38	-	-	Метод спутниковых геодезических измерений	0,1	-
	358950,94	1366392,95	-	-	Метод спутниковых геодезических измерений	0,1	-
	358927,93	1366416,19	-	-	Метод спутниковых геодезических измерений	0,1	-
	358909,58	1366437,37	-	-	Метод спутниковых геодезических измерений	0,1	-
	358883,33	1366462,69	-	-	Метод спутниковых геодезических измерений	0,1	-
	358866,87	1366480,66	-	-	Метод спутниковых геодезических измерений	0,1	-
	358863,76	1366484,14	-	-	Метод спутниковых геодезических измерений	0,1	-
	358838,67	1366517,85	-	-	Метод спутниковых геодезических измерений	0,1	-
	358818,85	1366528,9	-	-	Метод спутниковых геодезических измерений	0,1	-
	358809,75	1366533,09	-	-	Метод спутниковых геодезических измерений	0,1	-
	358790,6	1366539	-	-	Метод спутниковых геодезических измерений	0,1	-
	358759,03	1366547,01	-	-	Метод спутниковых геодезических измерений	0,1	-
	358754,23	1366548,16	-	-	Метод спутниковых геодезических измерений	0,1	-
	358748,66	1366549,58	-	-	Метод спутниковых геодезических измерений	0,1	-
	358743,91	1366549,89	-	-	Метод спутниковых геодезических измерений	0,1	-
	358732,35	1366551,67	-	-	Метод спутниковых геодезических измерений	0,1	-
	358725,67	1366553,79	-	-	Метод спутниковых геодезических измерений	0,1	-
	358719,61	1366555,21	-	-	Метод спутниковых геодезических измерений	0,1	-
	358714,9	1366553,96	-	-	Метод спутниковых геодезических измерений	0,1	-
	358705,67	1366550,72	-	-	Метод спутниковых геодезических измерений	0,1	-

Сведения о местоположении измененных (уточненных) границ объекта

	358706,99	1366546,95	-	-	Метод спутниковых геодезических измерений	0,1	-
	358716,07	1366550,13	-	-	Метод спутниковых геодезических измерений	0,1	-
	358719,67	1366551,09	-	-	Метод спутниковых геодезических измерений	0,1	-
	358724,61	1366549,93	-	-	Метод спутниковых геодезических измерений	0,1	-
	358731,43	1366547,77	-	-	Метод спутниковых геодезических измерений	0,1	-
	358743,48	1366545,91	-	-	Метод спутниковых геодезических измерений	0,1	-
	358748,03	1366545,62	-	-	Метод спутниковых геодезических измерений	0,1	-
	358753,26	1366544,28	-	-	Метод спутниковых геодезических измерений	0,1	-
	358758,07	1366543,12	-	-	Метод спутниковых геодезических измерений	0,1	-
	358789,52	1366535,15	-	-	Метод спутниковых геодезических измерений	0,1	-
	358808,32	1366529,35	-	-	Метод спутниковых геодезических измерений	0,1	-
	358817,03	1366525,33	-	-	Метод спутниковых геодезических измерений	0,1	-
	358835,98	1366514,77	-	-	Метод спутниковых геодезических измерений	0,1	-
	358860,66	1366481,61	-	-	Метод спутниковых геодезических измерений	0,1	-
	358863,91	1366477,98	-	-	Метод спутниковых геодезических измерений	0,1	-
	358880,46	1366459,89	-	-	Метод спутниковых геодезических измерений	0,1	-
	358906,67	1366434,61	-	-	Метод спутниковых геодезических измерений	0,1	-
	358925	1366413,47	-	-	Метод спутниковых геодезических измерений	0,1	-
	358948,12	1366390,11	-	-	Метод спутниковых геодезических измерений	0,1	-
	358959,99	1366378,49	-	-	Метод спутниковых геодезических измерений	0,1	-
	358975,05	1366364,47	-	-	Метод спутниковых геодезических измерений	0,1	-
	358991,47	1366346,41	-	-	Метод спутниковых геодезических измерений	0,1	-
	359003,43	1366332,15	-	-	Метод спутниковых геодезических измерений	0,1	-
	358990,86	1366324,71	-	-	Метод спутниковых геодезических измерений	0,1	-
	358962,5	1366306,76	-	-	Метод спутниковых геодезических измерений	0,1	-
	358936,76	1366288,19	-	-	Метод спутниковых геодезических измерений	0,1	-
	358921,24	1366278,99	-	-	Метод спутниковых геодезических измерений	0,1	-
	358911,39	1366275,45	-	-	Метод спутниковых геодезических измерений	0,1	-
	358900,24	1366258,17	-	-	Метод спутниковых геодезических измерений	0,1	-
	358903,6	1366256	-	-	Метод спутниковых геодезических измерений	0,1	-
	358914,01	1366272,15	-	-	Метод спутниковых геодезических измерений	0,1	-
	358922,96	1366275,36	-	-	Метод спутниковых геодезических измерений	0,1	-

Сведения о местоположении измененных (уточненных) границ объекта

	358938,96	1366284,85	-	-	Метод спутниковых геодезических измерений	0,1	-
	358964,74	1366303,44	-	-	Метод спутниковых геодезических измерений	0,1	-
	358992,95	1366321,3	-	-	Метод спутниковых геодезических измерений	0,1	-
	359007,38	1366329,84	-	-	Метод спутниковых геодезических измерений	0,1	-
	359053,66	1366349,82	-	-	Метод спутниковых геодезических измерений	0,1	-
	359071,22	1366356,53	-	-	Метод спутниковых геодезических измерений	0,1	-
	359077,96	1366359,1	-	-	Метод спутниковых геодезических измерений	0,1	-
	359086,62	1366362,74	-	-	Метод спутниковых геодезических измерений	0,1	-
	359092,69	1366364,98	-	-	Метод спутниковых геодезических измерений	0,1	-
	359111,66	1366372,05	-	-	Метод спутниковых геодезических измерений	0,1	-
	359125,09	1366376,96	-	-	Метод спутниковых геодезических измерений	0,1	-
	359136,09	1366380,99	-	-	Метод спутниковых геодезических измерений	0,1	-
	359144,41	1366384,68	-	-	Метод спутниковых геодезических измерений	0,1	-
	359157,49	1366389,8	-	-	Метод спутниковых геодезических измерений	0,1	-
	359167,46	1366393,89	-	-	Метод спутниковых геодезических измерений	0,1	-
	359223,86	1366421,41	-	-	Метод спутниковых геодезических измерений	0,1	-
	359239,64	1366432,28	-	-	Метод спутниковых геодезических измерений	0,1	-
	359266,7	1366452,45	-	-	Метод спутниковых геодезических измерений	0,1	-
	359279,34	1366462,59	-	-	Метод спутниковых геодезических измерений	0,1	-
	359310,83	1366490,67	-	-	Метод спутниковых геодезических измерений	0,1	-
	359336,18	1366512,08	-	-	Метод спутниковых геодезических измерений	0,1	-
	359386,94	1366556,99	-	-	Метод спутниковых геодезических измерений	0,1	-
	359410,1	1366577,67	-	-	Метод спутниковых геодезических измерений	0,1	-
	359433,49	1366595,95	-	-	Метод спутниковых геодезических измерений	0,1	-
	359438,24	1366598,48	-	-	Метод спутниковых геодезических измерений	0,1	-
	359440,31	1366599,59	-	-	Метод спутниковых геодезических измерений	0,1	-
	359443,62	1366600,93	-	-	Метод спутниковых геодезических измерений	0,1	-
	359448,51	1366602,99	-	-	Метод спутниковых геодезических измерений	0,1	-
	359457,16	1366606,01	-	-	Метод спутниковых геодезических измерений	0,1	-
	359478,02	1366611,71	-	-	Метод спутниковых геодезических измерений	0,1	-
	359493,59	1366621,46	-	-	Метод спутниковых геодезических измерений	0,1	-
	359506,26	1366631,97	-	-	Метод спутниковых геодезических измерений	0,1	-

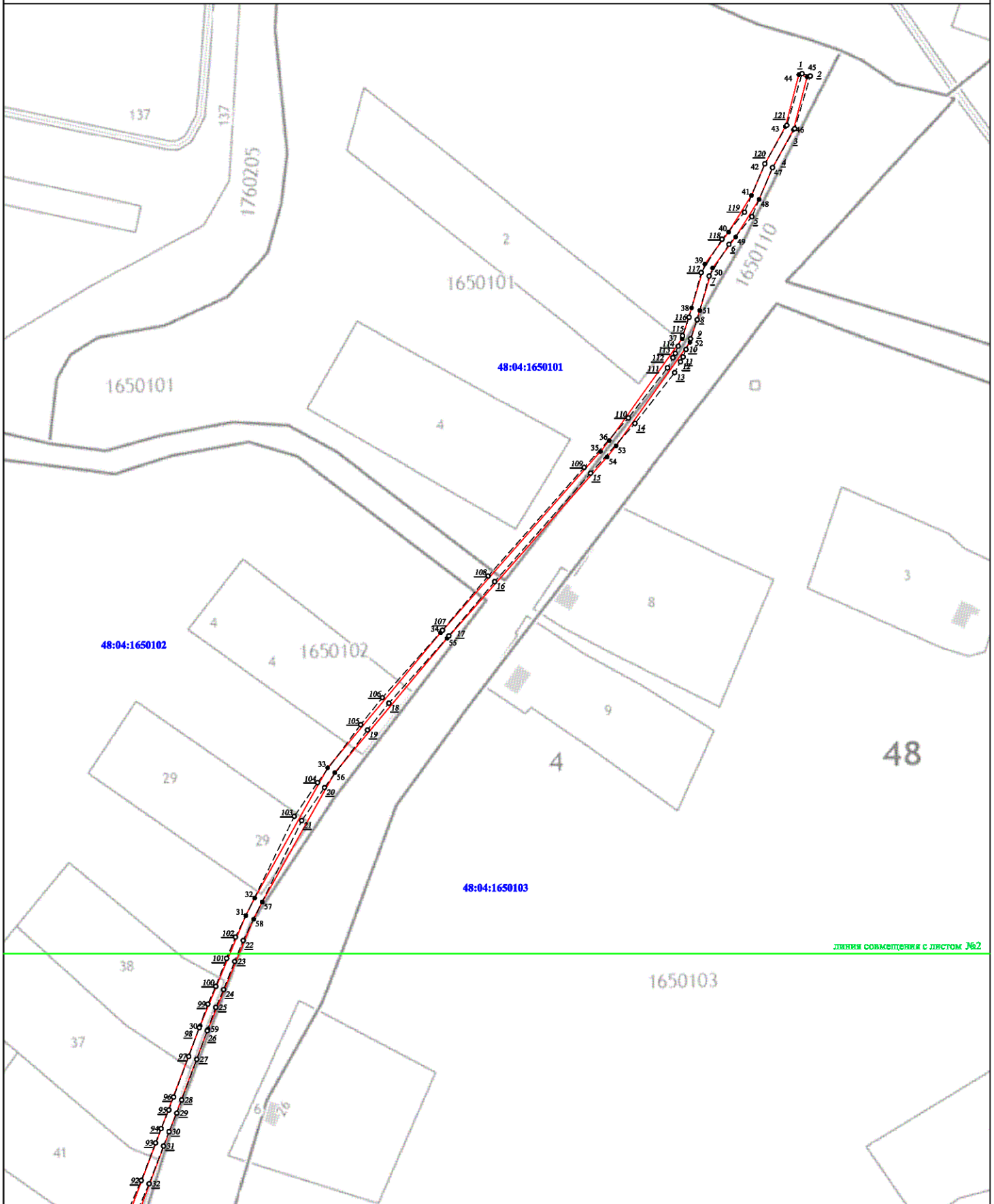
Сведения о местоположении измененных (уточненных) границ объекта

	359528,88	1366641,48	-	-	Метод спутниковых геодезических измерений	0,1	-
	359546,85	1366651,75	-	-	Метод спутниковых геодезических измерений	0,1	-
2	-	-	358706,63	1366547,15	Метод спутниковых геодезических измерений	0,1	-
3	-	-	358717,94	1366551,36	Метод спутниковых геодезических измерений	0,1	-
4	-	-	358732,37	1366548,25	Метод спутниковых геодезических измерений	0,1	-
5	-	-	358757,10	1366543,96	Метод спутниковых геодезических измерений	0,1	-
6	-	-	358785,86	1366536,39	Метод спутниковых геодезических измерений	0,1	-
7	-	-	358810,44	1366529,24	Метод спутниковых геодезических измерений	0,1	-
8	-	-	358829,72	1366520,04	Метод спутниковых геодезических измерений	0,1	-
9	-	-	358845,01	1366503,32	Метод спутниковых геодезических измерений	0,1	-
10	-	-	358862,33	1366479,42	Метод спутниковых геодезических измерений	0,1	-
11	-	-	358893,22	1366448,06	Метод спутниковых геодезических измерений	0,1	-
12	-	-	358914,33	1366425,51	Метод спутниковых геодезических измерений	0,1	-
13	-	-	358935,56	1366402,87	Метод спутниковых геодезических измерений	0,1	-
14	-	-	358967,38	1366372,01	Метод спутниковых геодезических измерений	0,1	-
15	-	-	358998,36	1366337,92	Метод спутниковых геодезических измерений	0,1	-
16	-	-	359002,20	1366332,24	Метод спутниковых геодезических измерений	0,1	-
17	-	-	358983,22	1366319,83	Метод спутниковых геодезических измерений	0,1	-
18	-	-	358951,95	1366299,14	Метод спутниковых геодезических измерений	0,1	-
19	-	-	358924,80	1366281,42	Метод спутниковых геодезических измерений	0,1	-
20	-	-	358911,27	1366274,85	Метод спутниковых геодезических измерений	0,1	-
21	-	-	358905,04	1366271,59	Метод спутниковых геодезических измерений	0,1	-
22	-	-	358906,89	1366268,05	Метод спутниковых геодезических измерений	0,1	-
23	-	-	358913,07	1366271,27	Метод спутниковых геодезических измерений	0,1	-
24	-	-	358926,78	1366277,94	Метод спутниковых геодезических измерений	0,1	-
25	-	-	358954,15	1366295,79	Метод спутниковых геодезических измерений	0,1	-
26	-	-	358985,41	1366316,49	Метод спутниковых геодезических измерений	0,1	-
27	-	-	359005,99	1366329,94	Метод спутниковых геодезических измерений	0,1	-
28	-	-	359027,06	1366340,44	Метод спутниковых геодезических измерений	0,1	-
29	-	-	359038,76	1366344,46	Метод спутниковых геодезических измерений	0,1	-
30	-	-	359125,97	1366377,37	Метод спутниковых геодезических измерений	0,1	-
31	-	-	359177,49	1366398,74	Метод спутниковых геодезических измерений	0,1	-

Сведения о местоположении измененных (уточненных) границ объекта

32	-	-	359185,72	1366402,90	Метод спутниковых геодезических измерений	0,1	-
33	-	-	359246,59	1366437,06	Метод спутниковых геодезических измерений	0,1	-
34	-	-	359309,73	1366489,87	Метод спутниковых геодезических измерений	0,1	-
35	-	-	359394,39	1366564,62	Метод спутниковых геодезических измерений	0,1	-
36	-	-	359399,47	1366568,72	Метод спутниковых геодезических измерений	0,1	-
37	-	-	359447,16	1366602,77	Метод спутниковых геодезических измерений	0,1	-
38	-	-	359461,52	1366607,23	Метод спутниковых геодезических измерений	0,1	-
39	-	-	359481,98	1366613,40	Метод спутниковых геодезических измерений	0,1	-
40	-	-	359496,92	1366624,52	Метод спутниковых геодезических измерений	0,1	-
41	-	-	359514,07	1366635,23	Метод спутниковых геодезических измерений	0,1	-
42	-	-	359528,65	1366641,44	Метод спутниковых геодезических измерений	0,1	-
43	-	-	359546,30	1366651,10	Метод спутниковых геодезических измерений	0,1	-
44	-	-	359570,50	1366657,38	Метод спутниковых геодезических измерений	0,1	-
45	-	-	359569,49	1366661,25	Метод спутниковых геодезических измерений	0,1	-
46	-	-	359544,81	1366654,85	Метод спутниковых геодезических измерений	0,1	-
47	-	-	359526,90	1366645,04	Метод спутниковых геодезических измерений	0,1	-
48	-	-	359512,22	1366638,79	Метод спутниковых геодезических измерений	0,1	-
49	-	-	359494,66	1366627,83	Метод спутниковых геодезических измерений	0,1	-
50	-	-	359480,16	1366617,02	Метод спутниковых геодезических измерений	0,1	-
51	-	-	359460,35	1366611,05	Метод спутниковых геодезических измерений	0,1	-
52	-	-	359445,36	1366606,40	Метод спутниковых геодезических измерений	0,1	-
53	-	-	359397,05	1366571,90	Метод спутниковых геодезических измерений	0,1	-
54	-	-	359391,81	1366567,68	Метод спутниковых геодезических измерений	0,1	-
55	-	-	359307,13	1366492,91	Метод спутниковых геодезических измерений	0,1	-
56	-	-	359244,31	1366440,37	Метод спутниковых геодезических измерений	0,1	-
57	-	-	359183,84	1366406,43	Метод спутниковых геодезических измерений	0,1	-
58	-	-	359175,82	1366402,37	Метод спутниковых геодезических измерений	0,1	-
59	-	-	359124,49	1366381,09	Метод спутниковых геодезических измерений	0,1	-
60	-	-	359037,40	1366348,22	Метод спутниковых геодезических измерений	0,1	-
61	-	-	359025,51	1366344,13	Метод спутниковых геодезических измерений	0,1	-
62	-	-	359005,67	1366334,25	Метод спутниковых геодезических измерений	0,1	-
63	-	-	359001,52	1366340,40	Метод спутниковых геодезических измерений	0,1	-

План границ объекта



Используемые условные знаки и обозначения:

- - вновь образованная часть контура, сведения о которой достаточны для определения её местоположения
- - существующая часть границы земельных участков, имеющиеся в ЕГРН сведения о которой достаточны для определения их местоположения
- - граница кадастрового квартала
- 7 - обозначение земельного участка в кадастровом квартале
- 48:04:1650102 - обозначение кадастрового квартала
- 1 - характерная точка контура, сведения о которой позволяют однозначно определить её на местности
- - характерная точка контура, сведения о которой не позволяют однозначно определить её на местности

Масштаб 1:1700

Подпись _____

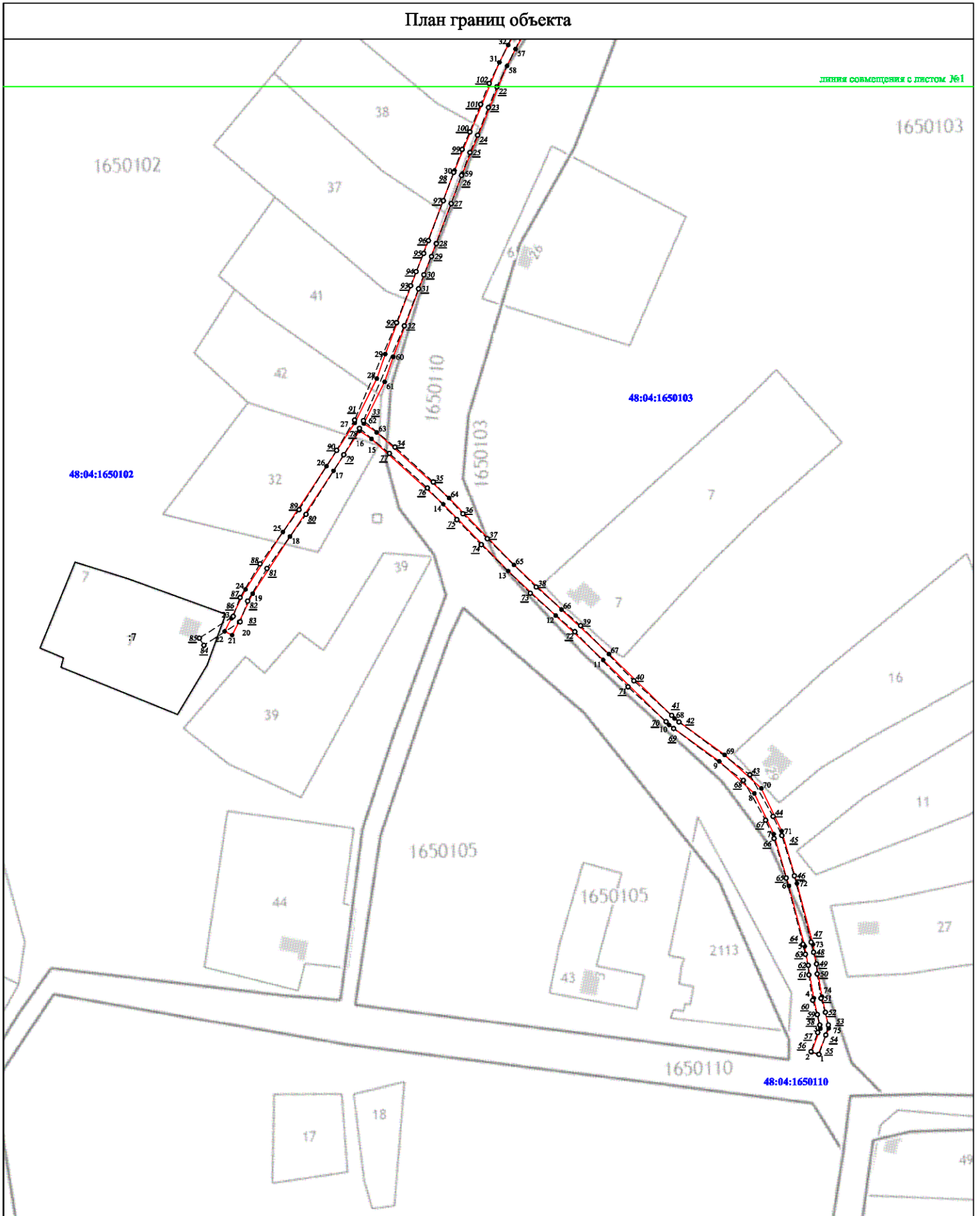


Дата «01» декабря 2020 г.

Место для отгласа печати (принять печать) или, соответствующего описанию местоположения границ объекта

План границ объекта

линия совмещения с листом №1



Используемые условные знаки и обозначения:

- - вновь образованная часть контура, сведения о которой достаточны для определения её местоположения
- - существующая часть границы земельных участков, имеющиеся в ЕГРН сведения о которой достаточны для определения их местоположения
- - граница кадастрового квартала
- 7 - обозначение земельного участка в кадастровом квартале
- 48:04:1650102 - обозначение кадастрового квартала
- 1 - характерная точка контура, сведения о которой позволяют однозначно определить её на местности
- - характерная точка контура, сведения о которой не позволяют однозначно определить её на местности

Масштаб 1:1700

Подпись _____ Дата « ____ » _____ г.

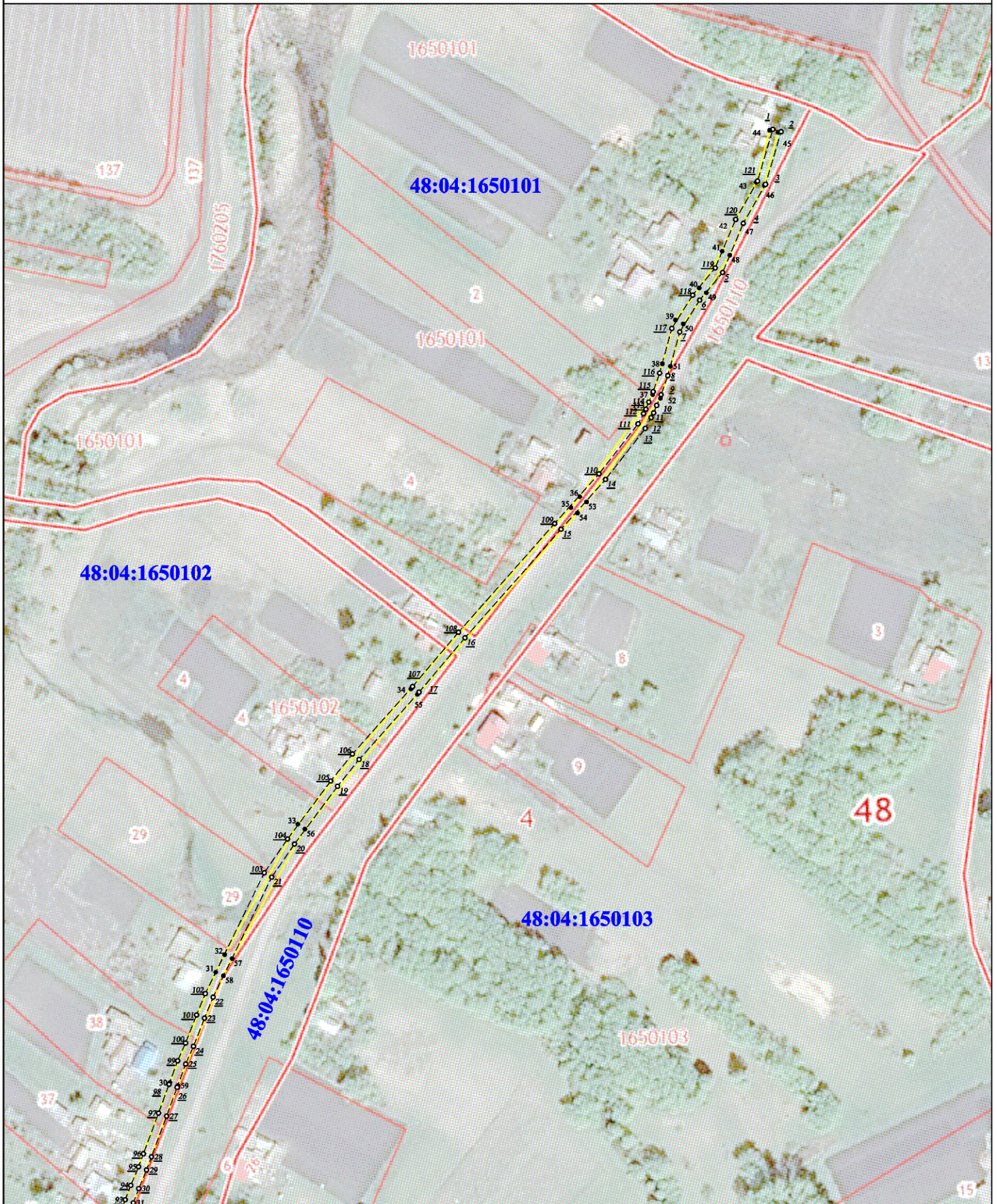
Подпись _____ Дата «01» декабря 2020 г.



Место для отиска печати (при наличии) лица, составившего описание местоположения границ объекта

Место для отиска печати (при наличии) лица, составившего описание местоположения границ объекта

План границ объекта



Используемые условные знаки и обозначения:

- - вновь образованная часть контура, сведения о которой достаточны для определения её местоположения
- - существующая часть границы земельных участков, имеющиеся в ЕГРН сведения о которой достаточны для определения их местоположения
- - граница кадастрового квартала
- 7 - обозначение земельного участка в кадастровом квартале
- 48:04:1650102 - обозначение кадастрового квартала
- 1 - характерная точка контура, сведения о которой позволяют однозначно определить её на местности
- - характерная точка контура, сведения о которой не позволяют однозначно определить её на местности

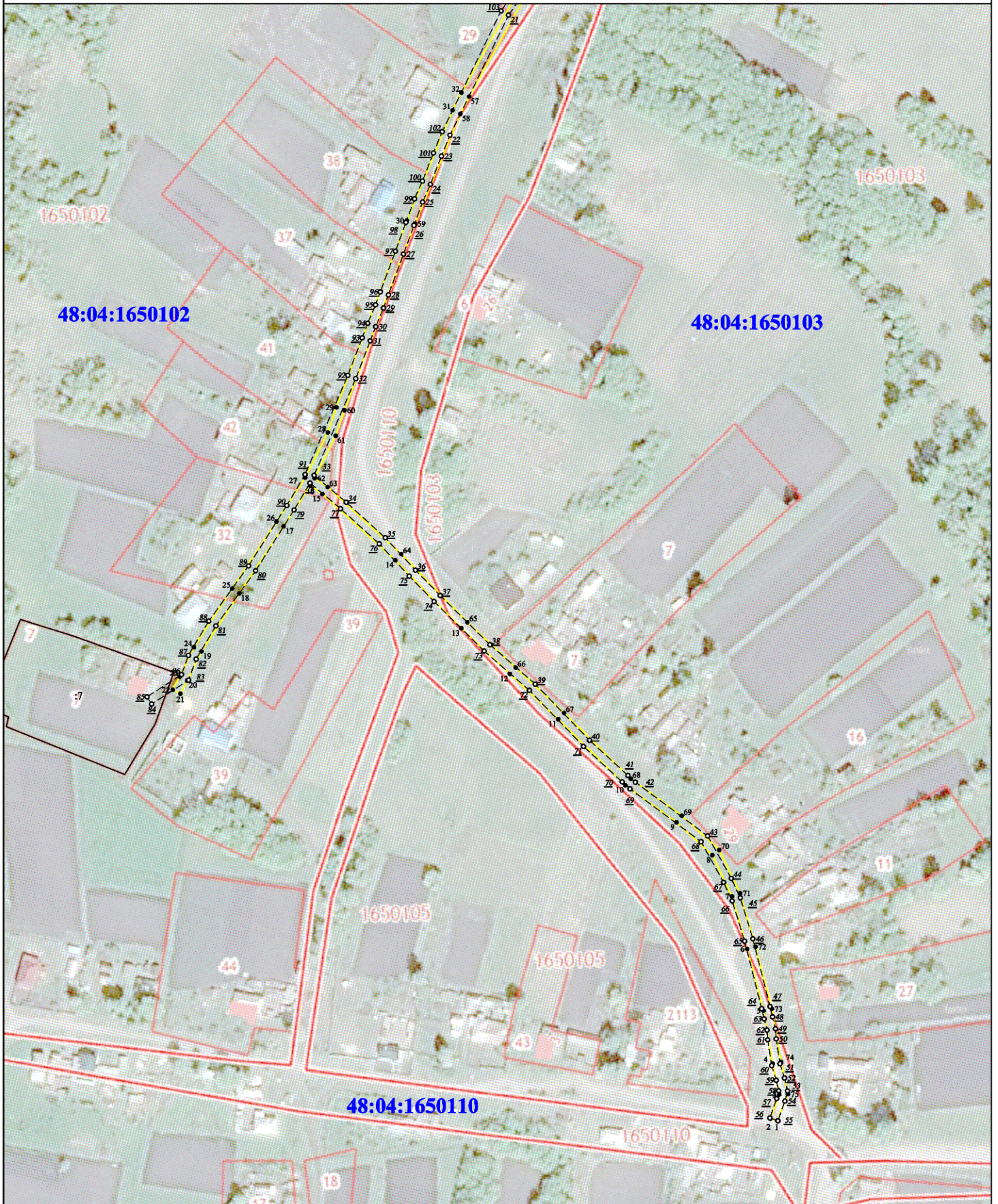
Масштаб 1:1700



Подпись _____ Дата «01» декабря 2020 г.

Место для оттиска печати (при наличии) или, составленного описания местоположения границ объекта

План границ объекта



Используемые условные знаки и обозначения:

- - вновь образованная часть контура, сведения о которой достаточны для определения её местоположения
- - существующая часть границы земельных участков, имеющиеся в ЕГРН сведения о которой достаточны для определения их местоположения
- - граница кадастрового квартала
- 7 - обозначение земельного участка в кадастровом квартале
- 48:04:1650102 - обозначение кадастрового квартала
- 1 - характерная точка контура, сведения о которой позволяют однозначно определить её на местности
- - характерная точка контура, сведения о которой не позволяют однозначно определить её на местности

Масштаб 1:1700

Подпись _____

Дата «01» декабря 2020 г.

Место для оттиска печати (при наличии) и/или, составленного описания местоположения границ объекта

