



**УПРАВЛЕНИЕ  
ПО ОХРАНЕ ОБЪЕКТОВ КУЛЬТУРНОГО  
НАСЛЕДИЯ ЛИПЕЦКОЙ ОБЛАСТИ**

**П Р И К А З**

« 24 » декабря 2020 г.

№ 262

Об утверждении границ и режима использования территории объекта культурного наследия регионального значения «Часть стены крепости 1703 г.», расположенного по адресу: Липецкая область, Чаплыгинский район, г. Чаплыгин

В соответствии с Федеральным законом от 25 июня 2002 года № 73-ФЗ «Об объектах культурного наследия (памятниках истории и культуры) народов Российской Федерации», Приказом Министерства культуры Российской Федерации от 4 июня 2015 года № 1745 «Об утверждении требований к разработке проектов границ территорий объектов культурного наследия», на основании Проекта границ территории объекта культурного наследия регионального значения «Часть стены крепости 1703 г.», местонахождение объекта: Липецкая область, Чаплыгинский район, г. Чаплыгин, разработанного областным бюджетным учреждением культуры «Государственная дирекция культурного наследия Липецкой области», Липецк, 2020 г., ПРИКАЗЫВАЮ:

1. Утвердить границы и режим использования территории объекта культурного наследия регионального значения «Часть стены крепости 1703 г.», расположенного по адресу: Липецкая область, Чаплыгинский район, г. Чаплыгин, согласно приложению.

2. Разместить настоящий приказ на официальном сайте управления по охране объектов культурного наследия Липецкой области.

3. Направить настоящий приказ для опубликования на Официальном интернет-портале правовой информации: [pravo.gov.ru](http://pravo.gov.ru).

4. Направить настоящий приказ в ОБУ «Издательский дом «Липецкая газета» для опубликования.

Начальник управления

А.М. Грушихин

Приложение  
к приказу управления по охране  
объектов культурного наследия  
Липецкой области «Об утверждении  
границ и режима использования  
территории объекта культурного  
наследия регионального значения  
«Часть стены крепости 1703 г.»,  
расположенного по адресу: Липецкая область,  
Чаплыгинский район, г. Чаплыгин»

**Границы территории объекта культурного наследия регионального значения область «Часть стены крепости 1703 г.», расположенного по адресу: Липецкая область, Чаплыгинский район, г. Чаплыгин**

**1. Описание границ территории объекта культурного наследия**

Границы территории объекта культурного наследия в графическом приложении обозначены цифрами: 1, 2, 3, 4, 5, 6, 7, 8, 9, 10, 11, 12, 13, 14, 15, 16, 17, 18, 19, 20, 21, 22, 23.

**Северо-западная** граница территории объекта культурного наследия проходит от точки 1 через точки 2, 3 до точки 4, сначала по красной линии нечетной стороны ул. Комсомольская и далее, в северо-восточном направлении на расстояние около 97 м по юго-восточной кромке пешеходной дорожки;

**Северо-восточная** граница территории объекта культурного наследия проходит от точки 4 до точки 5, сначала вдоль северо-восточной кромки площадки с асфальтобетонным покрытием на территории городского парка, и далее, вдоль северо-восточной кромки аллеи, на расстоянии около 15 м к северо-востоку от линии бордюрного камня;

**Восточная** граница территории объекта культурного наследия проходит от точки 5 через точку 6 до точки 7, сначала вдоль восточной кромки площадки с асфальтобетонным покрытием до пересечения с юго-западной кромкой пешеходной дорожки и далее, в южном направлении на расстояние около 63 м;

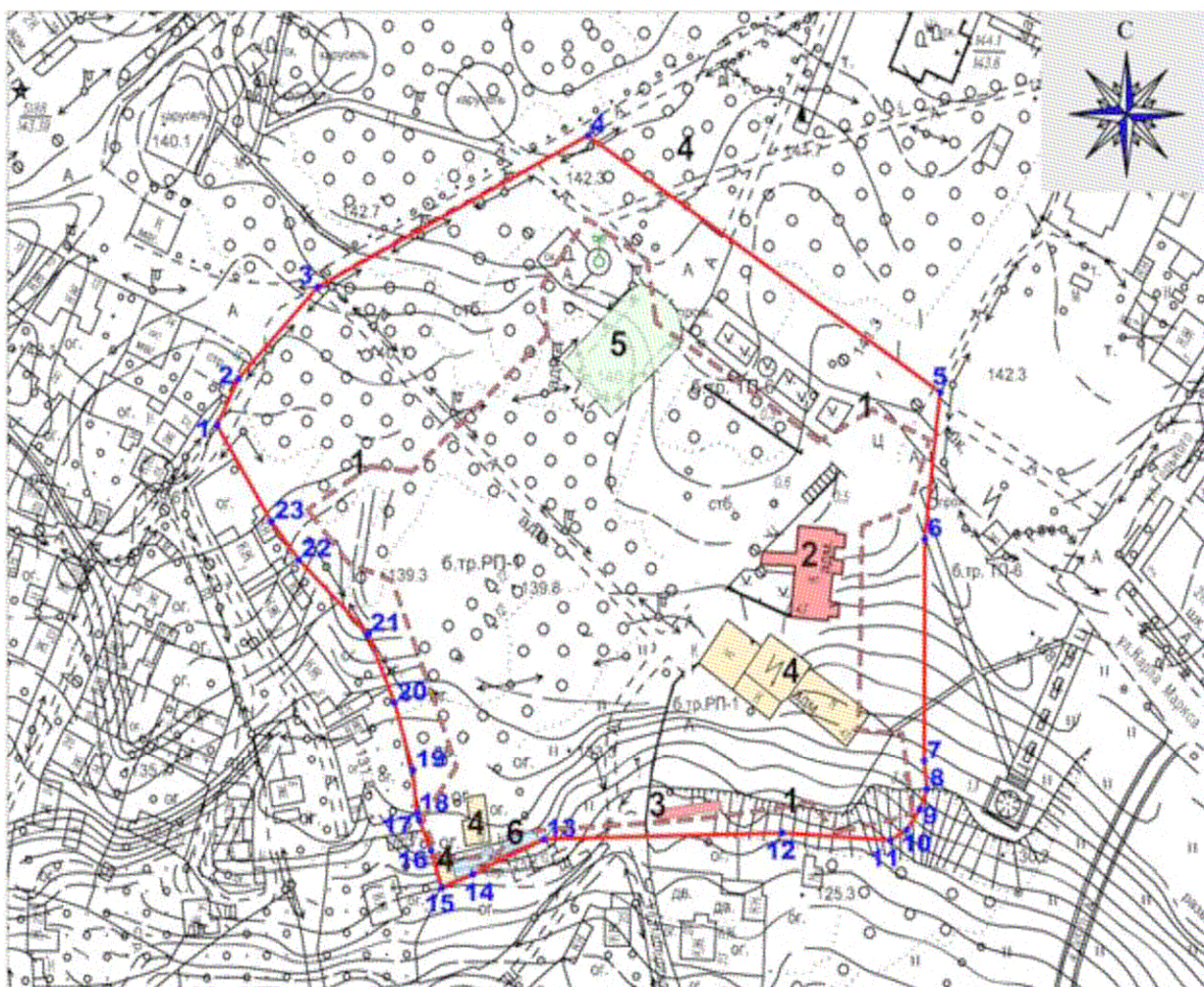
**Юго-восточная** граница территории объекта культурного наследия проходит от точки 7 через точки 8, 9, 10 до точки 11, по подошве насыпи, включая руинированный форт.

**Южная** граница территории объекта культурного наследия проходит от точки 11 через точки 12, 13, 14 до точки 15, сначала по подошве насыпи, на расстоянии около 9 метров от стены северного фасада строения хозяйственного назначения, расположенного по адресу: г. Чаплыгин, ул. Набережная, 17, затем в западном направлении по прямой линии, до северо-

восточного угла строения по адресу: г. Чаплыгин, ул. Набережная, 12, далее в юго-западном направлении вдоль юго-восточных фасадов строений хозяйственного назначения, на расстоянии около 1 м от них, до южного угла строения, расположенного на территории земельного участка с кадастровым номером 48:18:0550983:10 по адресу: г. Чаплыгин, ул. Набережная, 13.

**Юго-западная** граница территории объекта культурного наследия проходит от точки 15 через точки 16, 17, 18, 19, 20, 21, 22, 23 до точки 1, сначала вдоль юго-западного фасада строения, расположенного на территории земельного участка с кадастровым номером 48:18:0550983:10 по адресу: г. Чаплыгин, ул. Набережная, 13, затем – по северо-восточным границам земельных участков по адресам: г. Чаплыгин, ул. Советская, 11, 7, 5, 3, 1 и далее до пересечения с красной линией чётной стороны ул. Комсомольской.

## 2.Карта (схема) границ территории объекта культурного наследия



### Условные обозначения:



- объект культурного наследия регионального значения  
«Часть стены крепости 1703 г.»



- объект культурного наследия регионального значения  
«Дом Меньшикова, начало XVIII в.»



- объект культурного наследия регионального значения  
«Дом, относящийся к Раненбургской крепости Петровских времен, 1703г.»



- объект капитального строительства



- объект капитального строительства  
(сооружение для проведения зрелищных мероприятий)



- некапитальное строение



- границы территории объекта культурного наследия



- характерная точка границ территории объекта культурного наследия

**3. Перечень координат характерных точек границ территории  
объекта культурного наследия**

Наименование характерных точек	Координаты характерных точек, МСК 48		Мера линии	Дирекционный угол
	X	Y		
1	489465.04	1348939.06	14.23	26°23'31"
2	489477.79	1348945.38	34.77	43°25'37"
3	489503.05	1348969.29	91.22	62°47'28"
4	489544.75	1349050.41	127.38	123°40'0"
5	489474.14	1349156.43	40.83	186°39'48"
6	489433.59	1349151.69	61.04	180°3'46"
7	489372.54	1349151.62	8.11	174°50'15"
8	489364.46	1349152.35	5.83	200°56'52"
9	489359.01	1349150.26	6.95	214°50'2"
10	489353.31	1349146.30	5.66	239°2'29"
11	489350.40	1349141.45	32.56	273°36'54"
12	489352.45	1349108.95	71.75	268°42'22"
13	489350.83	1349037.22	23.39	246°3'17"
14	489341.34	1349015.84	10	248°17'1"
15	489337.64	1349006.55	10.45	342°26'58"
16	489347.60	1349003.4	9.13	336°34'44"
17	489355.98	1348999.77	1.95	337°22'48"
18	489357.78	1348999.02	12.11	355°8'52"
19	489369.84	1348998	19.53	343°15'14"
20	489388.54	1348992.37	20.66	337°15'20"



21	489407.60	1348984.38	29.15	314°22'33"
22	489427.98	1348963.55	13.36	322°3'58"
23	489438.52	1348955.34	31.12	328°27'50"

#### **4.Режим использования территории объекта культурного наследия**

На территории объекта культурного наследия **разрешается:**

- проведение работ по сохранению объектов культурного наследия или их отдельных элементов;

- сохранение историко-градостроительной или природной среды объектов культурного наследия;

- ведение хозяйственной деятельности, не противоречащей требованиям обеспечения сохранности объектов культурного наследия и позволяющей обеспечить функционирование объектов культурного наследия в современных условиях;

- благоустройство территории с использованием в покрытии пешеходных площадок, тротуаров традиционных или имитирующих традиционные материалов, установка элементов освещения, малых архитектурных форм, стилизованных под историческую традицию, характерную для времени строительства объектов культурного наследия;

- озеленение территории цветниками, низкорослыми кустарниками, без высокорослых растений; нейтрализация дисгармоничного озеленения путём санации;

- капитальный ремонт и реконструкция объектов капитального строительства без увеличения их объемно-пространственных характеристик с использованием строительных и отделочных материалов, характерных для времени строительства объектов культурного наследия (красный керамический полнотелый кирпич, обмазка, штукатурка, окраска фасадов в неяркие цвета, использование кровельного покрытия из плоского металлического листа нейтральной колористики с соединением фальцами, металлочерепицы терракотовых оттенков, имитирующей керамическую черепицу); форма крыш – вальмовая;

- ремонт и реконструкция некапитального строения без увеличения объемно-пространственных характеристик с использованием отделочных материалов, характерных для времени строительства объектов культурного наследия (окраска фасадов в неяркие цвета, использование кровельного покрытия из плоского металлического листа нейтральной колористики с соединением фальцами, металлочерепицы терракотовых оттенков, имитирующей керамическую черепицу); форма крыш – скатная;

- снос объектов капитального строительства и некапитального строения;

- проведение мероприятий по обеспечению мер пожарной безопасности объектов культурного наследия;
- проведение мероприятий по обеспечению гидрогеологических мер безопасности объекта культурного наследия;
- устройство наружного освещения объекта культурного наследия, с учетом влияния светового потока на восприятие объектов культурного наследия;
- проведение работ по прокладке и реконструкции инженерных сетей, обеспечивающих эксплуатацию объектов культурного наследия (№ 2);
- проведение археологических исследований при проведении земляных работ.

На территории объекта культурного наследия **запрещается:**

- строительство объектов капитального строительства, увеличение объемно-пространственных характеристик объектов капитального строительства и некапитального строения;
- использование при реконструкции и ремонте объектов капитального строительства и объекта некапитального строительства сайдинга, вентилируемых фасадов, покрытия из профилированного листа, ярких колористических решений; устройство мансардных крыш, односкатных кровель, плоских кровель, устройство куполов, шатров и других доминирующих конструктивных элементов;
- проведение земляных, строительных, мелиоративных и иных работ, за исключением работ по сохранению объектов культурного наследия или их отдельных элементов, сохранению историко-градостроительной или природной среды объектов культурного наследия;
- проведение земляных работ без осуществления археологических исследований;
- прокладка инженерных коммуникаций в наземном и надземном исполнении;
- размещение в объектах капитального строительства и некапитальном строении взрывоопасных и экологически вредных производств, складов и временных хранилищ взрывоопасных и экологически вредных материалов;
- устройство железобетонных ограждений и ограждений из металлической сетки и профилированных листов;
- размещение рекламных стендов, растяжек и других рекламных конструкций на объекте культурного наследия и его территории, за исключением наружной рекламы, содержащей исключительно информацию о проведении на объекте культурного наследия, его территории культурно-просветительных мероприятий или исключительно информацию об указанных мероприятиях с одновременным упоминанием об определенном лице как о спонсоре конкретного мероприятия при условии, если такому упоминанию отведено не более чем десять процентов рекламной площади (пространства);
- движение транспортных средств на территории объекта культурного наследия, в случае если движение транспортных средств создает угрозу нарушения его целостности и сохранности;

- использование объекта культурного наследия и его территории для проведения митингов, собраний и других манифестаций, имеющих политический характер;
- ухудшение состояния территории объекта культурного наследия.