



**УПРАВЛЕНИЕ
ПО ОХРАНЕ ОБЪЕКТОВ КУЛЬТУРНОГО
НАСЛЕДИЯ ЛИПЕЦКОЙ ОБЛАСТИ**

П Р И К А З

« 21» декабря 2020 г.

№ 254

Об утверждении границ и режима использования территории объекта культурного наследия федерального значения «Дом, в котором в 1869-1871 гг. жил физик и математик Чаплыгин Сергей Алексеевич», расположенного по адресу: Липецкая область, Чаплыгинский район, г. Чаплыгин, ул. Свердлова, 4

В соответствии со статьями 3.1, 9.1, 33 Федерального закона от 25 июня 2002 года № 73-ФЗ «Об объектах культурного наследия (памятниках истории и культуры) народов Российской Федерации», Приказом Министерства культуры Российской Федерации от 4 июня 2015 года № 1745 «Об утверждении требований к разработке проектов границ территорий объектов культурного наследия», на основании Проекта границ территории объекта культурного наследия федерального значения «Дом, в котором в 1869-1871 гг. жил физик и математик Чаплыгин Сергей Алексеевич», местонахождение объекта: Липецкая область, Чаплыгинский район, г. Чаплыгин, ул. Свердлова, 4, разработанного областным бюджетным учреждением культуры «Государственная дирекция культурного наследия Липецкой области», Липецк, 2020 г., ПРИКАЗЫВАЮ:

1. Утвердить границы и режим использования территории объекта культурного наследия федерального значения «Дом, в котором в 1869-1871 гг. жил физик и математик Чаплыгин Сергей Алексеевич», расположенного по адресу: Липецкая область, Чаплыгинский район, г. Чаплыгин, ул. Свердлова, 4, согласно приложению.

2. Разместить настоящий приказ на официальном сайте управления по охране объектов культурного наследия Липецкой области.

3. Направить настоящий приказ для опубликования на Официальном интернет-портале правовой информации: pravo.gov.ru.

4. Направить настоящий приказ в ОБУ «Издательский дом «Липецкая газета» для опубликования.

Начальник управления

А.М. Грушихин

Приложение
к приказу управления по охране
объектов культурного наследия
Липецкой области «Об утверждении
границ и режима использования
территории объекта культурного
наследия федерального значения
«Дом, в котором в 1869-1871 гг.
жил физик и математик Чаплыгин
Сергей Алексеевич», расположенного
по адресу: Липецкая область,
Чаплыгинский район, г. Чаплыгин,
ул. Свердлова, 4»

Границы территории объекта культурного наследия федерального значения «Дом, в котором в 1869-1871 гг. жил физик и математик Чаплыгин Сергей Алексеевич», расположенного по адресу: Липецкая область, Чаплыгинский район, г. Чаплыгин, ул. Свердлова, 4

1. Описание границ территории объекта культурного наследия

Границы территории объекта культурного наследия в графическом приложении обозначены цифрами: 1, 2, 3, 4, 5, 6, 7, 8, 9.

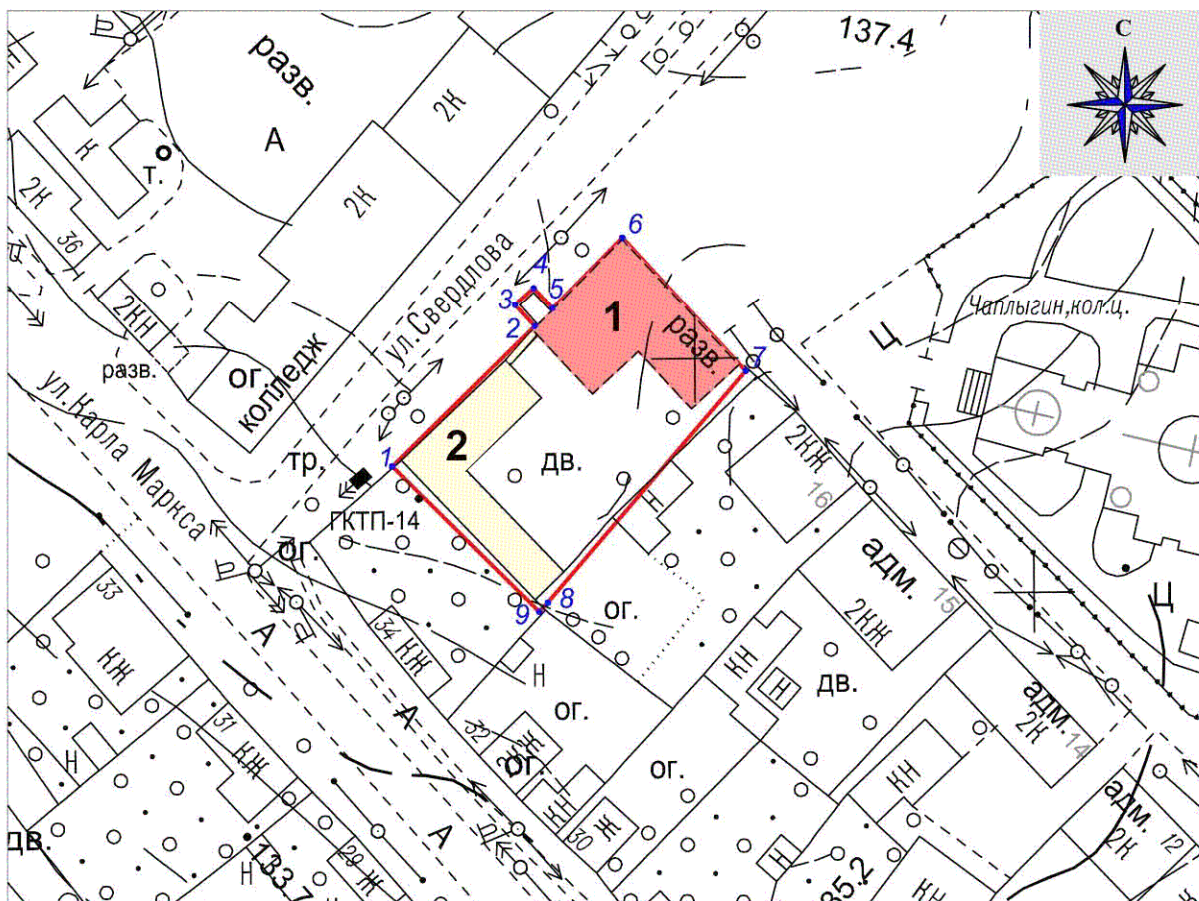
Северо-западная граница территории объекта культурного наследия проходит от точки 1 через точки 2, 3, 4, 5 до точки 6, сначала вдоль северо-западного фасада здания выявленного объекта культурного наследия, на расстоянии около 0,5 м от него, затем вдоль кирпичного ограждения с аркой въездных ворот, и далее - по наружной грани стены северо-западного фасада объекта, включая контур ступеней крыльца, по северо-западной границе участка с кадастровым номером 48:18:0550986:5.

Северо-восточная граница территории объекта культурного наследия проходит от точки 6 до точки 7, по наружной грани стены юго-восточного фасада здания объекта, по красной линии пл. Советская.

Юго-восточная граница территории объекта культурного наследия проходит от точки 7 через точку 8 до точки 9, сначала вдоль юго-восточного фасада здания объекта, на расстоянии около 1,3 м от восточного его угла и на расстоянии около 2,2 м от южного его угла, далее – по прямой, до восточного угла здания выявленного объекта культурного наследия, на расстоянии около 1,1 м и на расстоянии около 1,5 м от южного его угла, по северо-западной границе участка с кадастровым номером 48:18:0550986:6.

Юго-западная граница территории объекта культурного наследия проходит от точки 9 до точки 1, сначала вдоль юго-западного фасада здания выявленного объекта культурного наследия, на расстоянии около 0,8 м от южного его угла и на расстоянии около 1,8 м от западного его угла, по северо-восточной границе земельного участка с кадастровым номером 48:18:0550986:13.

2.Карта (схема) границ территории объекта культурного наследия



Условные обозначения:

1

- объект культурного наследия

2

- выявленный объект культурного наследия



- границы территории объекта культурного наследия



- характерная точка границ территории объекта культурного наследия

3. Перечень координат характерных точек границ территории объекта культурного наследия

Наименование характерных точек	Координаты характерных Точек, МСК 48		Мера линии	Дирекционный угол
	X	Y		
1	489257.88	1349390.17	30.13	45°23'38"
2	489279.03	1349411.62	4.35	317°55'39"
3	489282.26	1349408.7	3.76	47°39'42"
4	489284.8	1349411.48	4.15	137°11'57"
5	489281.75	1349414.3	14.95	44°39'1"
6	489292.39	1349424.81	27.4	137°18'54"
7	489272.25	1349443.38	45.87	220°27'17"
8	489237.35	1349413.62	1.86	224°46'55"
9	489236.03	1349412.31	31.11	314°36'47"

4. Режим использования территории объекта культурного наследия

На территории объекта культурного наследия **разрешается:**

- проведение работ по сохранению объекта культурного наследия и выявленного объекта культурного наследия (№ 2) или их отдельных элементов;
- сохранение историко-градостроительной или природной среды объекта культурного наследия;
- ведение хозяйственной деятельности, не противоречащей требованиям обеспечения сохранности объекта культурного наследия и позволяющей обеспечить функционирование объекта культурного наследия в современных условиях;
- благоустройство территории с использованием в покрытии пешеходных площадок, тротуаров традиционных или имитирующих традиционные материалы, установка элементов освещения, малых архитектурных форм;
- озеленение территории цветниками, низкорослыми кустарниками, без высокорослых растений;

- проведение мероприятий по обеспечению мер пожарной безопасности объекта культурного наследия;
- проведение мероприятий по обеспечению гидрогеологических мер безопасности объекта культурного наследия;
- устройство наружного освещения объекта культурного наследия, с учетом влияния светового потока на восприятие объекта культурного наследия;
- проведение работ по прокладке и реконструкции инженерных сетей, обеспечивающих эксплуатацию объекта культурного наследия;
- проведение археологических исследований при проведении земляных работ.

На территории объекта культурного наследия **запрещается:**

- строительство пристроек к объекту культурного наследия и выявленному объекту культурного наследия (№ 2), увеличение их объемно-пространственных характеристик;
- снос объекта культурного наследия и выявленного объекта культурного наследия (№ 2);
- строительство объектов капитального строительства;
- проведение земляных, строительных, мелиоративных и иных работ, за исключением работ по сохранению объекта культурного наследия или его отдельных элементов, сохранению историко-градостроительной или природной среды объекта культурного наследия;
- проведение земляных работ без осуществления археологических исследований;
- прокладка инженерных коммуникаций в наземном и надземном исполнении;
- размещение в выявленном объекте культурного наследия (№ 2) взрывоопасных и экологически вредных производств, складов и временных хранилищ взрывоопасных и экологически вредных материалов;
- устройство железобетонных ограждений и ограждений из металлической сетки и профилированных листов;
- размещение рекламных стендов, растяжек и других рекламных конструкций;
- размещение временных построек и объектов (киосков, павильонов, навесов, автостоянок);
- движение транспортных средств на территории объекта культурного наследия, в случае если движение транспортных средств создает угрозу нарушения его целостности и сохранности;
- установка кондиционеров и антенн на фасадах объекта культурного наследия и антенных установок на территории объекта культурного наследия;
- использование объекта культурного наследия и его территории для проведения митингов, собраний и других манифестаций, имеющих политический характер;
- ухудшение состояния территории объекта культурного наследия.

