



**УПРАВЛЕНИЕ  
ПО ОХРАНЕ ОБЪЕКТОВ КУЛЬТУРНОГО  
НАСЛЕДИЯ ЛИПЕЦКОЙ ОБЛАСТИ**

**П Р И К А З**

« 21» декабря 2020 г.

№ 255

Об утверждении границ и режима использования территории объекта культурного наследия регионального значения «Сохранившиеся ансамбли улиц с исторической застройкой XIX – нач. XX вв., расположенного по адресу: Липецкая область, Чаплыгинский район, г. Чаплыгин, ул. Свердлова, 7

В соответствии с Федеральным законом от 25 июня 2002 года № 73-ФЗ «Об объектах культурного наследия (памятниках истории и культуры) народов Российской Федерации», Приказом Министерства культуры Российской Федерации от 4 июня 2015 года № 1745 «Об утверждении требований к разработке проектов границ территорий объектов культурного наследия», на основании Проекта границ территории объекта культурного наследия регионального значения «Сохранившиеся ансамбли улиц с исторической застройкой XIX – нач. XX вв.», местонахождение объекта: Липецкая область, Чаплыгинский район, г. Чаплыгин, ул. Свердлова, 7, разработанного областным бюджетным учреждением культуры «Государственная дирекция культурного наследия Липецкой области», Липецк, 2020 г., ПРИКАЗЫВАЮ:

1. Утвердить границы и режим использования территории объекта культурного наследия регионального значения «Сохранившиеся ансамбли улиц с исторической застройкой XIX – нач. XX вв.», расположенного по адресу: Липецкая область, Чаплыгинский район, г. Чаплыгин, ул. Свердлова, 7, согласно приложению.

2. Разместить настоящий приказ на официальном сайте управления по охране объектов культурного наследия Липецкой области.

3. Направить настоящий приказ для опубликования на Официальном интернет-портале правовой информации: [pravo.gov.ru](http://pravo.gov.ru).

4. Направить настоящий приказ в ОБУ «Издательский дом «Липецкая газета» для опубликования.

Начальник управления

А.М. Грушихин

Приложение  
к приказу управления по охране  
объектов культурного наследия  
Липецкой области «Об утверждении  
границ и режима использования  
территории объекта культурного  
наследия регионального значения  
«Сохранившиеся ансамбли улиц с  
исторической застройкой XIX - нач. XX вв.»,  
расположенного по адресу: Липецкая  
область, Чаплыгинский район,  
г. Чаплыгин, ул. Свердлова, 7»

**Границы территории объекта культурного наследия регионального значения «Сохранившиеся ансамбли улиц с исторической застройкой XIX – нач. XX вв.», расположенного по адресу: Липецкая область, Чаплыгинский район, г. Чаплыгин, ул. Свердлова, 7**

**1. Описание границ территории объекта культурного наследия**

Границы территории объекта культурного наследия в графическом приложении обозначены цифрами: 1, 2, 3, 4, 5, 6, 7, 8, 9, 10, 11, 12.

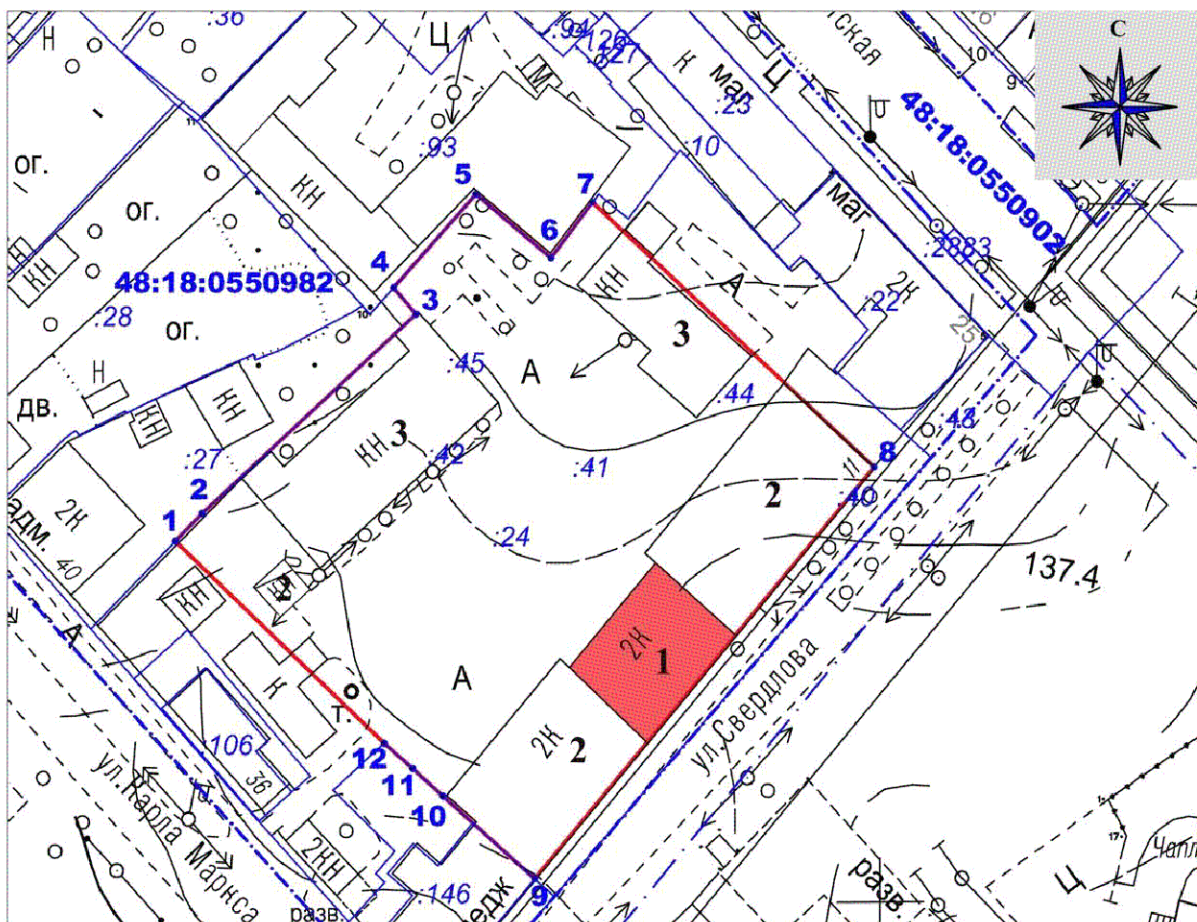
**Северо-западная** граница территории объекта культурного наследия проходит от точки 1 через точки 2, 3 до точки 4 по северо-западной границе земельного участка с кадастровым номером 48:18:0550982:24, расположенного по адресу: ул. Свердлова, 7, далее от точки 4 через точку 5 до точки 6 по северо-западной и северо-восточной границам земельного участка с кадастровым номером 48:18:0550982:364, затем от точки 6 до точки 7 по северо-западной границе земельного участка с кадастровым номером 48:18:0550982:369.

**Северо-восточная** граница территории объекта культурного наследия проходит от точки 7 по линии, проходящей в створе с наружной гранью северо-восточного фасада объекта капитального строительства, расположенного на земельном участке с кадастровым номером 48:18:0550982:369 и далее по наружной грани северо-восточного фасада административного здания до точки 8.



**Юго-восточная** граница территории объекта культурного наследия проходит от точки 8 до точки 9 по красной линии нечётной стороны ул. Свердлова.

**Юго-западная** граница территории объекта культурного наследия проходит от точки 9 до точки 10 по юго-западной границе земельного участка с кадастровым номером 48:18:0550982:24 вдоль наружной грани стены юго-западного фасада административного здания, расположенного по адресу: ул. Свердлова, 7, далее от точки 10 через точки 11, 12 в створе линии, проходящей по наружной грани юго-восточного фасада административного здания до точки 1.

## 2.Карта (схема) границ территории объекта культурного наследия



### Условные обозначения:

- 1** - объект культурного наследия
- 2** - объект капитального строительства
- 3** - объект капитального строительства (элемент исторически сложившейся планировочной структуры усадебного места)
-  - границы территории объекта культурного наследия
-  - характерная точка границ территории объекта культурного наследия

### 3. Перечень координат характерных точек границ территории объекта культурного наследия

Наименование характерных точек	Дирекционный угол	Мера линии	Координаты характерных точек, МСК 48	
			X	Y
1	44°33'35"	5.8	489327.34	1349329.07
2	47°50'14"	43.71	489331.47	1349333.14
3	319°16'46"	5.21	489360.81	1349365.54
4	41°59'13"	18.57	489364.76	1349362.14
5	129°46'14"	14.74	489378.56	1349374.56
6	37°31'2"	10.32	489369.13	1349385.89
7	132°28'6"	57.76	489377.31	1349392.17
8	220°10'48"	79.53	489338.31	1349434.78
9	311°16'3"	18.47	489277.55	1349383.47
10	311°47'41"	6.2	489289.73	1349369.59
11	310°55'46"	5.68	489293.86	1349364.97
12	313°16'27"	43.41	489297.58	1349360.68

### 4. Режим использования территории объекта культурного наследия

На территории объекта культурного наследия **разрешается:**

- проведение работ по сохранению объекта культурного наследия или его отдельных элементов;
- сохранение историко-градостроительной или природной среды объекта культурного наследия;
- ведение хозяйственной деятельности, не противоречащей требованиям обеспечения сохранности объекта культурного наследия и позволяющей обеспечить функционирование объекта культурного наследия в современных условиях;
- благоустройство территории с использованием в покрытии пешеходных площадок, тротуаров традиционных или имитирующих традиционные материалы, установка элементов освещения, малых архитектурных форм;
- озеленение территории цветниками, низкорослыми кустарниками, без высокорослых растений;
- капитальный ремонт и реконструкция объектов капитального строительства (№ 2 и № 3) без увеличения их объемно-пространственных характеристик с использованием строительных и отделочных материалов, характерных для времени строительства объекта культурного наследия (штукатурка, окраска фасадов в неяркие цвета, использование кровельного покрытия из плоского металлического листа нейтральной колористики с соединением фальцами);

- снос объектов капитального строительства (№ 2) на основании документации, подготовленной и согласованной в соответствии с действующим законодательством;
- проведение мероприятий по обеспечению мер пожарной безопасности объекта культурного наследия;
- проведение мероприятий по обеспечению гидрогеологических мер безопасности объекта культурного наследия;
- устройство наружного освещения объекта культурного наследия, с учетом влияния светового потока на восприятие объекта культурного наследия;
- проведение работ по прокладке и реконструкции инженерных сетей, обеспечивающих эксплуатацию объекта культурного наследия;
- проведение археологических исследований при проведении земляных работ.

На территории объекта культурного наследия **запрещается:**

- строительство объектов капитального строительства, пристроек к объекту капитального строительства и увеличение объемно-пространственных характеристик существующих объектов капитального строительства (№ 2 и № 3);
- проведение земляных, строительных, мелиоративных и иных работ, за исключением работ по сохранению объекта культурного наследия или его отдельных элементов, сохранению историко-градостроительной или природной среды объекта культурного наследия;
  - использование при реконструкции и капитальном ремонте объектов капитального строительства (№ 2 и № 3) сайдинга, вентилируемых фасадов, покрытия из профилированного листа, ярких колористических решений;
  - снос объектов капитального строительства (№ 3);
  - проведение земляных работ без осуществления археологических исследований;
  - прокладка инженерных коммуникаций в наземном и надземном исполнении;
  - размещение в объектах капитального строительства (№ 2 и № 3) взрывоопасных и экологически вредных производств, складов и временных хранилищ взрывоопасных и экологически вредных материалов;
  - устройство железобетонных ограждений и ограждений из металлической сетки и профилированных листов;
  - размещение рекламных стендов, растяжек и других рекламных конструкций;
  - размещение временных построек и объектов (киосков, павильонов, навесов, автостоянок);
  - установка кондиционеров и антенн на главных фасадах объекта культурного наследия и антенных установок на территории объекта культурного наследия;
  - использование объекта культурного наследия и его территории для проведения митингов, собраний и других манифестаций, имеющих политический характер;
  - ухудшение состояния территории объекта культурного наследия.