



**УПРАВЛЕНИЕ
ПО ОХРАНЕ ОБЪЕКТОВ КУЛЬТУРНОГО
НАСЛЕДИЯ ЛИПЕЦКОЙ ОБЛАСТИ**

П Р И К А З

« 24 » октября 2019 г.

№ 130

Об утверждении границ и режима использования территории объекта культурного наследия регионального значения «Жилой дом», расположенного по адресу: Липецкая область, г. Елец, ул. Ленина, д.145

В соответствии с Федеральным законом от 25 июня 2002 года № 73-ФЗ «Об объектах культурного наследия (памятниках истории и культуры) народов Российской Федерации», статьей 17 Федерального закона от 22 октября 2014 года № 315-ФЗ «О внесении изменений в Федеральный закон «Об объектах культурного наследия (памятниках истории и культуры) народов Российской Федерации» и отдельные законодательные акты Российской Федерации» и приказом Министерства культуры Российской Федерации от 4 июня 2015 года № 1745 «Об утверждении требований к составлению проектов границ территорий объектов культурного наследия», на основании Проекта границ территории объекта культурного наследия регионального значения «Жилой дом», расположенного по адресу: Липецкая область, г. Елец, Ленина, 145, представленного ООО «Нивелир», разработанного ОГУП «Липецкоблтехинвентаризация», 2019 г., ПРИКАЗЫВАЮ:

1. Утвердить границы и режим использования территории объекта культурного наследия регионального значения «Жилой дом», расположенного по адресу: Липецкая область, г. Елец, ул. Ленина, 145, согласно приложению.

2. Разместить настоящий приказ на официальном сайте управления по охране объектов культурного наследия Липецкой области.

3. Направить настоящий приказ для опубликования на Официальном интернет-портале правовой информации: pravo.gov.ru.

4. Направить настоящий приказ для опубликования в ОБУ «Издательский дом «Липецкая газета».

Начальник управления

И.Г. Маленко

Букреева Н.Д.

Костина О.Н.

Приложение
к приказу управления по охране
объектов культурного наследия
Липецкой области «Об утверждении
границ и режима использования
территории объекта культурного
наследия регионального значения
«Жилой дом», расположенного
по адресу: Липецкая область,
г. Елец, ул. Ленина, 145»

Границы территории объекта культурного наследия регионального значения «Жилой дом», расположенного по адресу: Липецкая область, г. Елец, ул. Ленина, 145

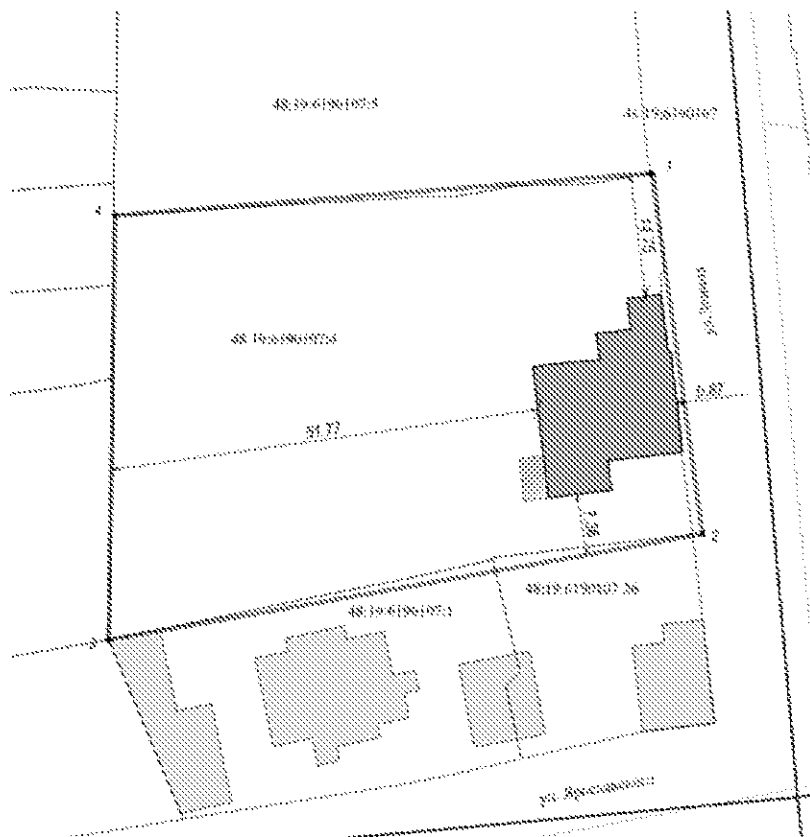
1. Описание границ территории объекта культурного наследия

Граница территории объекта культурного наследия проходит от точки 1 до точки 2 по исторически сложившейся границе, вдоль проезжей части по ул. Ленина, протяженность границы – 43,91м; от точки 2 до точки 3 по исторически сложившейся границе, пересекая территорию домовладений № 143 по ул. Ленина и № 6 по ул. Ярославского, протяженность границы – 72,53м; от точки 3 до точки 4 по границе земельного участка с кадастровым номером 48:19:6190107:4, протяженность границы 51,18м.; от точки 4 до точки 1 по исторически сложившейся границе, пересекая территорию домовладения № 147 по ул. Ленина, протяженность границы 64,69м.



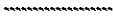
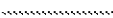
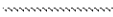


Площадь территории – 3 239.41 м²

Протяженность границы – 232.31 м

2. Карта (схема) границ территории объекта культурного наследия



Условные обозначения:

- 48.19.0190107 — номер кадастрового квартала
-  объект культурного наследия
-  характеристика точки границ территории объекта
- 48.19.0190107.4 — кадастровый номер земельного участка
-  границы кадастрового квартала
-  границы территории объекта культурного наследия
-  границы зон обслуживания
-  объекты капитального строительства, сведения об объектах в кадастровом учете
-  более поздние пристройки

3. Перечень координат характерных точек границ территории объекта культурного наследия

Номер (наименование) характерной точки	Координаты характерных точек границ территории, МСК 48	
	X	Y
1	420990.1	1251094.132
2	420946.615	1251100.233
3	420933.839	420933.839
4	420985.015	1251029.637
1	420990.1	1251094.132

4. Режим использования территории объекта культурного наследия

На территории объекта культурного наследия **разрешается**:

- проведение работ по сохранению объекта культурного наследия или его отдельных элементов;
- ведение хозяйственной деятельности, не противоречащей требованиям обеспечения сохранности объекта культурного наследия и позволяющей обеспечить функционирование объекта культурного наследия в современных условиях;
- проведение работ по сохранению историко-градостроительной или природной среды объекта культурного наследия;
- модернизация инженерных сетей, не создающая угрозу повреждения особенностей, составляющих предмет охраны объекта культурного наследия или повреждения, разрушения или уничтожения объекта культурного наследия;
- проведение мероприятий по обеспечению мер пожарной безопасности объекта культурного наследия;
- благоустройство территории в соответствии с разработанной проектной документацией, согласованной с региональным органом охраны объектов культурного наследия в порядке, установленном действующим законодательством;
- устройство наружного освещения объекта культурного наследия, с учетом влияния светового потока на восприятие объекта культурного наследия;
- проведение земляных работ (при прокладке и реконструкции инженерных сетей, обеспечивающих эксплуатацию объекта культурного наследия);

- проведение археологических исследований перед началом любых видов земляных работ с целью исследования культурного археологического слоя.

На территории объекта культурного наследия **запрещается:**

- снос объекта культурного наследия;
- производство работ в виде изменения размеров, пропорций и параметров, возведение надстроек и пристроек, повлекших нанесение вреда объекту культурного наследия в виде реального ущерба и (или) снижения его историко-культурной ценности;
- строительство объектов капитального строительства и увеличение объемно-пространственных характеристик существующих на территории памятника объектов капитального строительства;
- проведение земляных, строительных, мелиоративных и иных работ, за исключением работ по сохранению объекта культурного наследия или его отдельных элементов, сохранению историко-градостроительной или природной среды объекта культурного наследия;
- применение сайдинга, вентилируемых фасадов, пластика, и других современных отделочных строительных материалов, применение цветовых решений, искажающих облик объекта культурного наследия;
- распространение наружной рекламы на объекте культурного наследия, а также на его территории;
- движение транспортных средств на территории объекта культурного наследия, в случае если движение транспортных средств создает угрозу нарушения его целостности и сохранности;
- проведения земляных работ без осуществления археологических исследований;
- устройство отдельных входов при приспособлении объекта культурного наследия для современного использования, которые могут отразиться на композиции фасадов;
- размещение временных построек и объектов (киосков, павильонов, навесов, автостоянок), мешающих визуальному восприятию объекта культурного наследия в его историко-градостроительной и природной среде;
- установка кондиционеров и спутниковых телевизионных антенн на главных фасадах объекта;
- устройство железобетонных ограждений и ограждений из металлических профилированных листов;
- прокладка инженерных коммуникаций в наземном и надземном исполнении;
- размещение в объекте культурного наследия взрывоопасных и экологически вредных производств, складов и временных хранилищ;
- ухудшение состояния территории объекта культурного наследия.